

1936

1936

CATALOGUE

DES OUVRAGES

De Peinture, Sculpture, Architecture

GRAVURE

LITHOGRAPHIE, OBJETS D'ART, etc.

Exposés dans les salons de la Société des Amis des Arts
de Bordeaux (Terrasse du Jardin Public)

Le 19 Janvier 1936

Explication des Signes et Abréviations.

G. O. ✱, grand-officier de l'ordre de la Légion d'honneur.
 C. ✱, commandeur — — —
 O ✱, officier — — —
 ✱, chevalier — — —

Méd., médaille; Gr. Méd. d'hon., Méd. 1^{re} cl., Méd. 2^e cl., Méd. 3^e cl., Ment. hon. : grande médaille d'honneur; médailles de première, seconde, troisième classe; mention honorable, obtenue aux Expositions nationales et aux Expositions universelles de 1855, 1867, 1878, 1889, 1900. — E. U. signifie Exposition universelle — H. C., hors concours. — Société nationale des Beaux-Arts F., fondateur; S., sociétaire; A., associé.

ABEILHE (Augustin).

Né à Bordeaux.

A La Tresne (Gironde).

1. — Vers le soir en hiver à Bouliac. 800 fr.

ADLER (Jules).

Né à Luxeuil.

A Paris, rue des Batignoles, 19.

O. ✱. — Méd. d'hon. — H. C.

2. — Le père Jacquemin. 1.800 fr

3. — La cuisinière. 1.500 fr.

ALAUX (François).

Né à Bordeaux.

A Bordeaux, rue Victoire-Américaine, 17.

Société Nationale des Beaux-Arts (A.).

4. — Les aveugles à Tanger. 5.000 fr.

5. — Clair de lune après Mouleau. 600 fr.

ANTRAL (Louis-Robert).

Né à Châlons-sur-Marne.

A Paris, rue Thibouméry (XV^e).

- | | |
|--------------------------|-----------|
| 6. — Rouen. | 1.800 fr. |
| 7. — Voiliers à Cancale. | 800 fr. |
| 8. — Château d'Oléron. | 800 fr. |

ATAMIAN (Charles).

A Paris, rue Hégésippe-Moreau, 15 (XVIII^e).

- | | |
|-----------------------------|-----------|
| 9. — La boulette. | 2.500 fr. |
| 10. — Sur le sable mouillé. | 1.500 fr. |

AUBRY (Emilie).

Né à Sétif (Algérie), élève de Gérôme.

A Paris, rue Chaptal, 16 (IX^e).

- | | |
|-------------------------------|-----------|
| 11. — Nu (panneau décoratif). | 6.000 fr. |
| 12. — A la fontaine. | 5.000 fr. |

AUFRAY (Georges).

Né à Ecouen (S.-et-O.).

A Paris, avenue Mac-Mahon, 18.

Méd. d'arg.

- | | |
|----------------------|---------|
| 13. — Marine, plage. | 800 fr. |
| 14. — Nu. | 400 fr. |

AUFRAY-GENESTOUX (Mme Suzanne),

Née à Lyon, élève de Marcel Baschet.

A Paris, avenue Mac-Mahon, 18.

Méd. d'arg.

- | | |
|------------------------------------|---------|
| 15. — OEillets et pois de senteur. | 500 fr. |
| 16. — Roses. | 400 fr. |

AUSQUICHOURY (Ferdinand-Dominique).

Né à Ascain.

A Caudéran, villa Corot, rue Lafontaine.

- | | |
|--|---------|
| 17. — Le Loly, à Londat-sur-Vézère (Dordogne). | 450 fr. |
|--|---------|

AZEMA (Louis).

Né à Agde, élève de Gustave Moreau et Cormon.

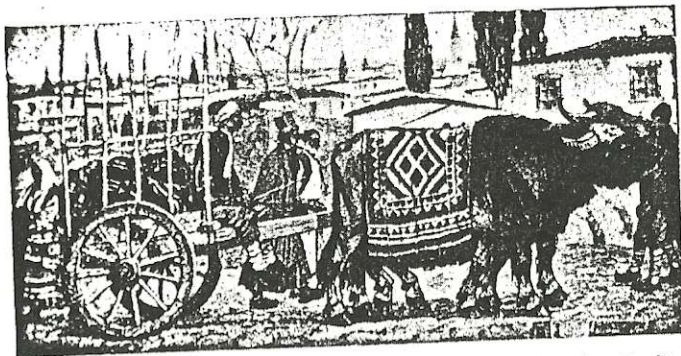
A Paris, rue du Pas-de-la-Mule, 2 (III^e).

*. — H. C.

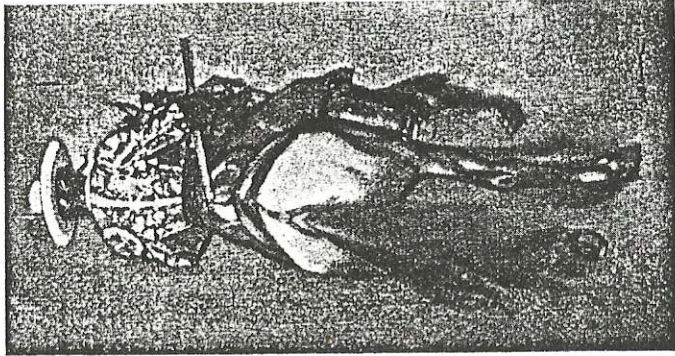
- | | |
|--|-----------|
| 18. — Port de Loguivy (Côtes-du-Nord). | 1.500 fr. |
| 19. — Vieille église, Reclause. | 1.500 fr. |



430. — PLANTEY (M^{lle} Madeleine). — Vers la mer.



238. — FRÉMONT (André). — Attelage de Buffles à Kavadar, Serbie.



182. — DELUERMOS (Henri).
Picador.



566. — ACHARD (feu Jean-Georges).
Portrait de J.-G. Acharé.

BACH (Marcel).

Né à Bordeaux.

A Bordeaux, rue du Château-d'Eau, 6.

- 20. — Vieilles maisons du Causse (Lot). 600 fr.
- 21. — Mareilhaç (Lot). 800 fr.

BAGUENARD (Mlle Henriette).

Née à Bordeaux, élève de Delécluse et Billoul.

Le Verdon.

- 22. — La lampe de travail. 350 fr.
- 23. — A Royan. 500 fr.

BAHANS (Mlle Henriette).

Née à Bordeaux, élève de Mlle Renée Scilhan et Yves Brayer.

A Bordeaux, rue de la Course, 77.

- 24. — Fleurs. 450 fr.
- 25. — Coin de foire. 300 fr.

BALANDE (Gaston).

Né à Saujon, élève de Cormon et Ruppert Buny.

A Paris, boulevard Arago, 65.

*. — H. C.

- 26. — La Seine à Mantes. 3.000 fr.
- 27. — Barrage sur la Seine. 2.000 fr.

BARCY (Mme Inès).

A Paris, rue Cassette, 12.

- 28. — Vocation. 3.000 fr.
- 29. — Marchande d'oranges. 1.500 fr.

BARRAT (Gabriel).

Né à Bordeaux, élève de l'Ecole des B.-A., et Jean-Georges.

A Caudéran, rue de l'Hermitage, 49.

- 30. — Pastorale à Saint-Ciers-de-Canesse. 300 fr.

BASSAHON (Henri).

Né à Bordeaux, élève de Louis Cabié.

A Bordeaux, rue de Lyon, 43.

- 31. — Les pins à Hossegor. 500 fr.
- 32. — Vieux chênes, environs de Bordeaux. 500 fr.

BASSE (Henri).

Né à Toulouse.

A Bordeaux, rue Mondenard, 112.

33. — Eglise de Baudéan (Hautes-Pyrénées).

BAURE (Albert).

Né à Bordeaux, élève de Bouguereau et Robert Fleury.

A Neuilly-sur-Seine, rue Bailly, 5.

Méd. d'arg.

34. — Cuivre, melon et fruits. 1.000 fr.

35. — Pavots. 600 fr.

BEAUMONT (Hugues de).

A Paris, rue du Bac, 99 (VII^e).

*. — H. C.

36. — Les négociateurs. 4.000 fr.

37. — Nature morte de fruits. 1.000 fr.

BELLEMONT (Léon).

Né à Langres, élève de Bonnat.

A Paris, rue Emile-Allez, 5 (XVII^e).

H. C.

38. — Retour de pêche. 3.500 fr.

39. — Nu. 3.500 fr.

BENDIX (Juliette).

Née à Bordeaux.

A Paris, avenue Alaphand, 10 (XVI^e).

40. — Femme au chapeau vert. 3.000 fr.

41. — Les prunes. 1.500 fr.

BENNETOT (Mme J. de).

Née à Bordeaux, élève de Daniel Alaux et Quinsac.

A Bordeaux, rue Léo-Drouyn, 2.

42. — Portrait de Marielle de K.

43. — Portrait d'Alain M.

BERBINAU (Valentine).

Née à Bordeaux, élève de Auguin.

A Eysines (Gironde), Couvent du Vigean.

44. — Dahlias. 400 fr.

BERTRAM (Abel).

Né à Saint-Omer.

A Paris, boulevard Gouvion-Saint-Cyr, 23 (XVII^e).

45. — Nature morte. 3.000 fr.

46. — Nu. 3.000 fr.

BILLIARD (Louis-Victor).

Né à Caen, élève de Cabanel et Cormon.

A Bordeaux, quai des Salinières, 9.

47. — Plage des flots bleus, Cannes. 600 fr.

BISSON (Lucienne).

Née à Paris, élève de Montézin.

A Paris, rue Caulicourt, 60.

Méd. d'arg.

48. — Les bateaux. 1.500 fr.

49. — L'Azalée. 1.000 fr.

BIVEL (Fernand).

Né à Paris, élève de Cormon et Jules Adler.

A Paris, rue Alphonse-de-Neuville, 9 (XVII^e).

*. — Méd. d'or. — H. C.

50. — Intimité. 12.000 fr.

BLANCHE (Jacques-Emile).

Né à Paris.

C. *. — Membre de l'Institut. — H. C.

51. — Régates de Cowes. 2.000 fr.

52. — Pavots. 2.000 fr.

BLONDEAUX (Léon-Hector).

Né à Paris, élève de P.-G. Rigaud.

A Paris, rue Jean-Baptiste-Dumas, 10 (XVII^e).

C. *.

53. — Nature morte. 500 fr.

54. — Nature morte. 400 fr.

BOESWILLWALD (Emile-Artus).

Né à Paris, élève de Bonnat.

A Paris, cité Vaneau, 8.

*. — H. C.

55. — Pots Persans et cuivres. 4.000 fr.
56. — Corbeille de zinnias. 1.500 fr.

BOITEAU (Mlle Marie-Suzanne).

Née à Saint-Savin, élève de Mlle Carme.

A Bordeaux, rue d'Alzon, 39.

57. — Bleuets. 200 fr.

BON-DEBENOIT (Mme Hélène).

Née à Paris, élève de Cesbron, Filliard, Adler et Montézin.

A Paris, boulevard Péreire, 156 (XVII^e).

58. — Automne. 2.500 fr.
59. — Cinéraires. 1.500 fr.

BOSCHER (Ferdinand).

Né à Paris.

A Paris, rue Saint-Dominique, 110 (VII^e).

60. — Le fond rose. 2.000 fr.
61. — Le reflet dans la glace. 2.000 fr.
62. — Le séjour en Ile-de-France. 425 fr.
63. — Le mal d'aventure. 425 fr.

BOUCHOR (Joseph-Félix).

Né à Paris.

A Paris, rue Guynemer, 40 (VI^e).

O. *. — H. C.

64. — La mosquée Sidi Abder Laman, Alger. 1.500 fr.
65. — Les remparts de Marrakech. 1.500 fr.

BOURLIER (Léon).

Né à Arras, élève de Gérôme et Ferrier.

A Bordeaux, rue Cotrel, 17.

66. — Au piano.
67. — Port-Joinville.

BOURRIEU (Jean-Paul).

Né au Bouscat, élève de Dosque.

A Bordeaux, cours du XXX-Juillet, 1.

68. — Dans la forêt. 800 fr.
69. — Chemin à Gradignan. 300 fr.

BRAITOU-SALA (Albert).

Né à La Goulette (Tunisie), élève de Déchenaud.

A Neuilly-sur-Seine, rue Charles-Laffitte, 63.

*. — H. C.

70. — Portrait de Mme Paul-Louis Weiller. 3.000 fr.
71. — Juana. 1.500 fr.
72. — Fillette à la fontaine.

BRANDT (Mlle Ida).

Née à Bienne (Suisse).

A Bordeaux, rue Ravez, 7.

73. — Portrait, appartient à M. R.
74. — Etude.

BRAYER (Yves).

Né à Versailles, élève de Lucien Simon.

A Paris, boulevard Saint-Michel, 113.

Grand-Prix de Rome. — Soc. nation. des B.-A. (S.):

75. — Dîner d'Ambassade. 4.000 fr.
76. — Concert à la Villa Médicis. 1.500 fr.

BRESSON (René-Georges).

Né à Bordeaux, élève de Quinsac et Vétliner.

A Nanterre (Seine), rue du Sergent-Bobillot, 3.

77. — Chapelle de Port-Blanc, Bretagne. 3.000 fr.
78. — L'église de Lormont. 300 fr.

BREVAL (Charles-Roger).

Né à Paris.

A Paris, rue Saint-Senoche, 17 (XVII^e).

79. — Hauteurs de l'Hantil (S.-et-O.). 1.500 fr.

BRON (Achille).

Né à Crazannes, élève de Paul Madeline.

A Taillebourg (Charente-Inférieure).

80. — Marais poitevin. 1.200 fr. à S.
81. — Le cap Canaille. 1.000 fr.

BROUILLAUD (Mlle Gabrielle).

Née à Bordeaux, élève de l'Ecole des Beaux-Arts.
A Bordeaux, rue Ambroise, 1.
 82. — Rue de village, pays basque. 450 fr.

BRUN (Mlle Jeanne).

Née à Rochefort, élève de Forel et de l'Ecole des B.-A.
A Bordeaux, rue de la Croix-Blanche, 30.
 83. — Intérieur. 250 fr.
 84. — Effet de neige. 200 fr.
 85. — Croquis d'enfants.

BURON (Henri).

Né à Rouen, élève de A. Lebourg et L. Biloul.
A Paris, rue Hégestippe Moreau, 11 bis.
 H. C.
 86. — Violettes de Parme. 650 fr.
 87. — Orthensias bleus. 1.200 fr.
 88. — Roches de Goulphor, Belle-Ile. 1.500 fr.
 89. — Paysan du Finistère. 3.000 fr.

BUZON (Camille de).

Né à Bordeaux, élève de P. Quinsac et G. Ferrier.
A Bordeaux, cours de l'Intendance, 55.
 90. — Jeune pêcheur (Ondarroa). 2.000 fr.
 91. — Les meules de fougères, Vera-Bidassoa. 1.000 fr.

CALLOT (Henri-Eugène).

Né à La Rochelle, élève de J. Lefèvre et T.-Robert Fleury.
A Paris, rue Cernuschi, 12 (XVII^e).
 * — Méd. d'or. — H. C.
 92. — Thonier, Ile d'Yeu. 3.500 fr.

CALVES (Mme Marie).

Née à Paris, élève de son Père et Léon Barillot.
A Soncourt-sur-Marne (Haute-Marne).
 Mention honor.
 93. — Baraque de chasse, Haute-Marne. 450 fr.

CAMI (Robert).

Né à Bordeaux.
A Bordeaux, rue Saint-Remi, 18.
 Grand-Prix de Rome. Société nationale des B.-A. (S.).
 94. — Lumbert court, Londres (dessin au lavis). 400 fr. A E

CANDAU-MAUPIN (Mme Renée-Suzanne).

A Bordeaux, rue Levieux, 28.
 95. — Portrait de Mme L. D. 300 fr.
 96. — Dalhias. 250 fr. A E
 97. — Roses.

CANTE (Charles).

Né à Villenave-d'Ornon (Gironde).
Au Bouscat, avenue de l'Hôpital, 75.
 98. — Malaucene, Provence. 1.200 fr.
 99. — Paysage d'hiver. 900 fr.

CANTENAT (Jacqueline).

Née à Bordeaux, élève de Quinsac.
A Bordeaux, cours de Verdun, 32.
 100. — Rhododendrons. 600 fr.
 101. — La Bidassoa. 450 fr.
 102. — Lac de Gaube. 300 fr.
 103. — Bidart. 300 fr.

CAPGRAS (Georges).

Né à Joinville-le-Pont, élève de G. Callot, Bouguereau et Gustave Moreau.
A Paris, rue Escudier, 1 (IX^e).
 * — Méd. d'or. — H. C.
 104. — Vie paisible, Bruges. 3.000 fr.
 105. — Montagne en hiver, soleil couch. Alsace. 1.200 fr.

CARME (Félix).

Né à Bordeaux.
A Bordeaux, rue du Temps-Passé, 32.
 Société nationale des B.-A. (A.).
 106. — Intérieur, villa Saint-Yves. 1.800 fr.
 107. — Fleurs. 1.000 fr.
 108. — Intérieur. 600 fr.
 109. — Promenade de la Brèche, Bazas. 300 fr.

CARME (Mlle Yvonne).

Née à Arcachon, élève de Félix Carme.

A Bordeaux, rue du Temps-Passé, 32.

110. — Cathédrale de Bazas. 400 fr.
111. — Paysage. 300 fr.

CARPENTIER (Mlle Madeleine).

Née à Paris.

A Paris, rue de Maubeuge, 60 (IX^e).

Méd. d'or. — H. C.

112. — Fillette rousse. 1.000 fr. A
113. — En prenant le thé. 950 fr.

CARRISSAN (Mlle Alice).

Née à Saint-Nazaire, élève de Le Besque et Cesbron.

A Paris, place du Palais-Bourbon, 3 (VII^e).

Méd. d'argent.

114. — Roses plein air. 500 fr.
115. — Les cristaux. 2.000 fr.

CARRO (Mlle Yvonne).

Née à Meaux, élève de Jean Patricot.

A Paris, rue Bezout, 36 (XIV^e).

Méd. d'argent.

116. — La femme en mauve. 800 fr.
117. — Intérieur rose. 450 fr. AS

CASSEL (Léon).

Né à Lille, élève de Bonnat.

A Paris, boulevard Montparnasse, 50.

Mention honorable.

118. — Dentellière, intérieur flamand. 2.000 fr.
119. — La Béguine au puits « Béguinage Dixmude ». 3.000 fr.

CASTAN-BOURGEOIS (Mme Suzanne).

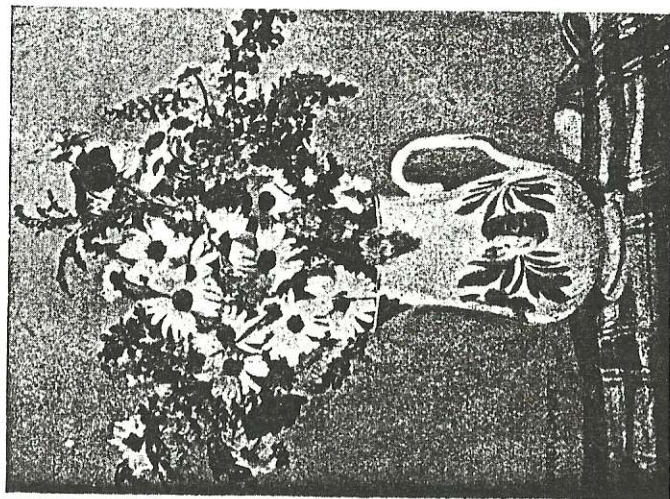
Née à Revin (Ardennes).

A Bordeaux, rue Veyssière, 44 ter.

120. — Nu. 600 fr.
121. — Gazinet, les sources. 200 fr.



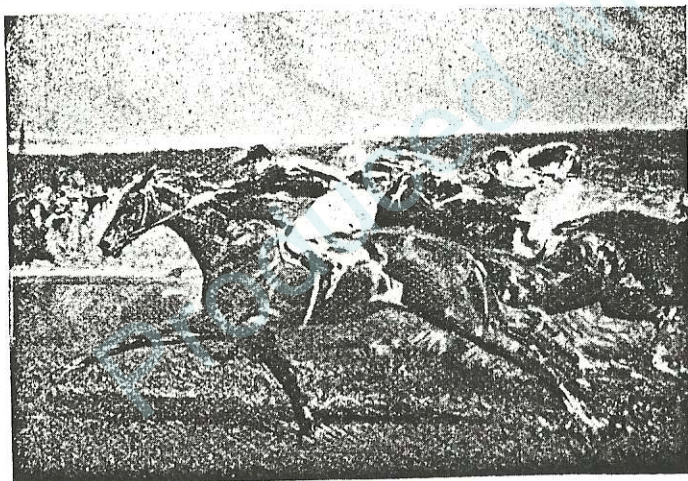
246. — GILTAY (M^{lle} Renée).
Les Capucines.



319. — KRIER-LAMBRETTE (M^{me}).
Fleurs des champs.



429. — PLANTEY (Robert). — *Le repos, midi.*



368. — MALESPINA (Louis). — *L'arrivée à Longchamps.*

CAYREL (Emile).

Né à Bordeaux.

A Bordeaux, cours d'Albret, 117.

122. — La Réole, rue du Mirail. 300 fr.

CAZA (André-Henri).

Né à Dax, élève de P.-G. Rigaud et Paul Colin.

A Paris, rue Emile-Allez, 5.

123. — Pilotari. 250 fr.
 124. — W. Tilden (caricature). 150 fr.
 125. — Coco Gentien (caricature). 80 fr.

DERNIÈRES NOUVEAUTÉS

MAXIMUM DE QUALITÉ

LE PLUS GRAND CHOIX

MINIMUM DE PRIX

PARIS-FOURRURES

41, RUE PORTE-DIJEUX — BORDEAUX

CAZAUBON (Louis).

Né à Bordeaux, élève de l'Ecole des B.-A. et L. Cabié.

A Bordeaux, rue Pagès, 40.

Mention honorable.

126. — Le vapeur *Asie* en rade à Bordeaux. 550 fr.
 127. — La gabare. 550 fr. *AS*
 128. — Port de Bordeaux. 300 fr.
 129. — Port de Bordeaux. 300 fr. *AP*

CAZUA (Mme Jacqueline).

Née à Bergerac-sur-Dordogne, élève de Suzanne Minier.

A Arcachon, villa Lou-Baïta, allée Sarraméa.

130. — Chanteclair. 2.000 fr.
 131. — Petite pagode. 400 fr.

CHABE (Gil).

Née à La Tresne, élève de l'Ecole des B.-A. et de Renée Seilhan.

A Bordeaux, rue François-de-Sourdis, 157.

132. — Sélika. 400 fr.

1*

CHABRIER (Paul-Marcel).

Né à Paris.

A Paris, rue d'Orchampt, 11 (XVIII^e).

- | | |
|------------------------------|---------|
| 133. — Tartanes. | 850 fr. |
| 134. — La cabane du pêcheur. | 700 fr. |
| 135. — Pont dans le Gard. | 350 fr. |
| 136. — L'acqueduc. | 250 fr. |

CHALLOU (André).

Né à Bordeaux, élève de Marius Gueit.

A Bordeaux, rue Laseppe, 104.

- | | |
|-------------------------------|---------|
| 137. — Automne. | 300 fr. |
| 138. — La Couarde, Ile-de-Ré. | 300 fr. |

CHAPAUD (Mlle Magdeleine).

Née à Saint-Claud-sur-le-Son (Charente).

A Boulogne-sur-Seine, rue d'Aguesseau, 51.

- | | |
|------------------------------|-----------|
| 139. — Château en Charente. | 2.000 fr. |
| 140. — Jardin. | 1.200 fr. |
| 141. — Jalousies et œillets. | 1.350 fr. |
| 142. — Dalhias blanches. | 800 fr. |

CHARAVEL (Paul-Frédéric-Antoine).

Né à Marseille, élève de l'Ecole des B.-A. de Bordeaux,
L. Bonnat et A. Maignan.

A Paris, avenue Victor-Hugo, 132.

Méd. d'or. — H. C.

- | | |
|----------------------|------------|
| 143. — Nu. | 10.000 fr. |
| 144. — Appassionata. | 2.500 fr. |

CHARRETON (Victor).

A Paris, rue Vavin, 10 bis.

O. * — H. C.

- | |
|----------------------------------|
| 145. — Le ruisseau à écrevisses. |
| 146. — Fleurs. |

CHASSAIGNE (Jean-René).

Né à Sainte-Croix-du-Mont, élève de Hermann Delpech.

A Bordeaux, cours de l'Yser, 223.

- | |
|--|
| 147. — Vue de Ciboure (pays basque). |
| 148. — Avant l'orage, Saint-Jean-de-Luz. |

CHATEAU (Céline).

Née à Bordeaux, élève de Félix Carme.

A Caudéran, La Feuillée, rue Falquet, 11.

- | | |
|----------------------|---------|
| 149. — Zinnias. | 400 fr. |
| 150. — Nature morte. | 400 fr. |

CHAUFFARD-HUGUES (Mme Mariette).

Née à Paris, élève de Jean Hugues, Ferdinand Humbert
et Lévy Dhurmer.

A Paris, rue de Belle-Chasse, 11 (VII^e).

- | |
|-----------------------------------|
| 151. — Portrait de B. St-G. Ch. |
| 152. — Portrait de Mlle St-G. Ch. |

CHAUTARD-CARRAU (Mlle Marie-Amélie).

Née à Pau, élève de l'Ecole des Beaux-Arts, et Paul
Antin.

A Bordeaux, rue Malbec, 143 bis.

- | | |
|----------------|---------|
| 153. — Fleurs. | 800 fr. |
|----------------|---------|

CHRISTEN (Mlle Jeanne).

Née à Paris, élève de Désiré Lucas, P.-A. Laurens,
Sabatté et Paul Baudouin.

A Paris, 133 bis, Faubourg Saint-Honoré (VIII^e).

Méd. d'arg.

- | | |
|-------------------|-----------|
| 154. — Mascarade. | 6.500 fr. |
|-------------------|-----------|

CLEMENT (Mlle Thérèse).

A Paris, 32, rue des Vignes (XVI^e).

Méd. Or. — H. C.

- | | |
|---------------------------------------|-----------|
| 155. — La pointe de Pen-Hir, Camaret. | 1.200 fr. |
| 156. — Alger. | 800 fr. |

CORNIL (Gaston).

Né à Saint-Mandé, élève de Petitjean et Dameron.

A Paris, 1, avenue Théophile-Gautier (XVI^e).

Méd. Or. — H. C.

- | | |
|---------------------------------|-----------|
| 157. — Le Bailliage à Freneuse. | 1.800 fr. |
|---------------------------------|-----------|

COSSON (Jean-Louis-Marcel).

Né à Bordeaux, élève de Bonnat.

A Paris, 5, passage Doisy (XVIII^e).

* — Société Nationale des Beaux-Arts (A.).

- | | |
|-------------------------------------|-----------|
| 158. — Danseuses s'habillant. | 2.500 fr. |
| 159. — Entrée du foyer de la danse. | 2.000 fr. |

COURREAU (Paul).

Né à Bordeaux.

A Caudéran, 33, rue Raymond-Bordier.

160. — Soir de neige, Bazadais.

161. — Marine, Côte basque.

COURTIN (Louis).

Né à Clamart, élève de A. Bossu.

A Clamart, 26, rue Lazare-Carnot.

162. — Les lilas. 400 fr.

A 163. — La vieille place à Flumet (Savoie). 300 fr.

164. — Les chalets, Flumet (Savoie). 300 fr.

COUTURES (Jean).

Né à Bordeaux.

A Passages (Espagne).

165. — Passages, San Pedro. 200 fr.

166. — Iturioz. 150 fr.

CUREL-SYLVESTRE (Roger).

Né à Nice, élève de A. Stevens.

A Neuilly-sur-Seine, 36, avenue de Neuilly.

167. — L'entrée de la ferme. 2.500 fr.

168. — La basse-cour. 1.000 fr.

CYPRIEN-BOULET (Eugène).

Né à Toulouse, élève de Jean-Paul Laurens.

A Paris, 131, rue de Grenelle.

*. — Méd. d'or. — II. C.

169. — Petite fille aux cerises. 4.500 fr.

170. — Jeune femme au chapeau noir. 3.500 fr.

CZIKAN (Rodolphe).

Né à Vienne, élève de Alfred Bastien (Bruxelles).

A Ascaïn (B.-P.).

171. — Portrait de l'artiste.

172. — Le pont de Tolède. 500 fr.

173. — Rue à Tétuan (Maroc). 500 fr.

DABIN (Geneviève).

Née à Vannes, élève de Louis Suire.

A Saint-Denis-du-Pin (Charente-Inférieure).

174. — Portrait de jeune fille. 100 fr.

175. — Petite fille jouant.

176. — Croquis.

DANGLA (Mlle Mad).

Née à Bordeaux, élève de l'Ecole des Beaux-Arts.

à Bordeaux, 123, rue Sainte-Catherine.

174 bis. — Méditation. 800 fr.

175 bis. — Jeunesse. 1.500 fr.

176 bis. — Nature morte au cuivre. 400 fr.

177 bis. — Fleurs. 400 fr. *As*

DARQUEY (Louis).

Né à Cudos, élève de Luc-Olivier Merson.

A Mérignac, Domaine du Haut-Charlin.

177. — Avant la pluie. 130 fr.

DARRIET (Mme Léontine).

Née à Bordeaux, élève de Félix Carme et Cabié.

A Pontillac, villa « La Houle ».

178. — Bouquet de dalhias. 500 fr.

As 179. — Au bois des fées. 400 fr.

DAUCHEZ (André).

Né à Paris.

A Paris, 14, rue Saint-Guillaume (VII^e).

O. *. — Président de la Société Nationale des Beaux-Arts. — II. C.

180. — Grain sur le Steir. 8.000 fr.

181. — Pointe du Riec. 4.000 fr.

DELUERMOZ (Henri).

Né à Paris, élève de Gustave Moreau et A.-P. Roll.

A Paris, 11, boulevard de Cligny (IX^e).

*. — Société-Nouvelle des Beaux-Arts (A.).

182. — Picador. 1.500 fr.

DEMARTY (Mlle Marthe).

A Bordeaux, 7, rue Ravez.

184. — Le tilleul. 1.000 fr.

DEMINNE (Maurice).

Né à Bruxelles.

A Paris, 11, rue des Sablons (XVI^e).

185. — Nature morte. 1.800 fr.

186. — Fleurs. 1.000 fr.

DERROJA (Mlle Paulette).

Née à Toulouse, élève de Félix Carme.

A Bordeaux, 31, cours Victor-Hugo.

187. — Nature morte. 350 fr.

DESCHAMPS (Mlle Antoinette).

Née à Castelnau-Médoc, élève de Mlle Berbineau.

A Bordeaux, 18 bis, rue Emile-Zola.

188. — Le gave à Bétharam. 700 fr.

DESEVRE (Maurice).

Né à Bouconville, élève de J.-P. Laurens.

A Paris, 23, rue Lecomte-de-Lisle (XVI^e).

189. — Eglise de Saint-Palais. 400 fr.

190. — Brume bretonne. 600 fr.

DESIRE-LUCAS (Louis).

Né à Fort-de-France, élève de Bouguereau et Robert Fleury.

A Paris, 33, rue Bayen (XVII^e).

*. — H. C.

191. — Le Palais des Offices sur l'Arno à Florence. 4.000 fr.

DEZIRE (Henri).

Né à Libourne.

A Paris, 10, rue Perceval.

192. — Nature morte. 6.000 fr.

193. — Le port de La Rochelle. 2.500 fr.

DOIGNEAU (Edouard).

Né à Nemours, élève de J. Lefèvre.

A Paris, 67, boulevard Berthier.

*. — H. C.

194. — Arrivée d'une course en Camargue. 2.500 fr.

DOILLON-TOULOUSE (Mme Magdeleine).

Née à Vesoul, élève de J.-P. Laurens.

A Paris, 14, quai de Passy (XVI^e).

Société Nationale des Beaux-Arts.

195. — Fez (Maroc). 1.500 fr.

196. — Neige dans les Vosges. 1.000 fr.

DOMERGUE (Jean-Gabriel).

Né à Bordeaux.

A Paris, avenue d'Iéna.

Société Nationale des Beaux-Arts (S.).

197. — Mme Louis Sarda (Appartient à M. Sarda).

198. — Le bibi de Marie. 4.000 fr.

DOMERGUE (Emile).

Né à Paris, élève de Cormon.

A Paris, 54, avenue du Maine.

Méd. d'or. — H. C.

199. — Hamadryades. 2.500 fr.

200. — Nature morte. 1.800 fr.

DOSQUE (Pierre-Toussaint-Raoul).

Né à Cenon, élève de L. Chabry, Cazin et Rapin.

Le Bouscat, 102, rue Laharpe.

Méd. 3^e cl. 1912.

201. — Le moulin à Vayres.

202. — Lisière de bois au Taillan.

203. — Portrait de l'auteur (encre de Chine).

DROUET-REVEILLAUD.

Né à Paris, élève de Ferdinand Humbert.

A Paris, 24, rue de la Folie-Méricourt.

Méd. d'argent.

204. — Ecole coranique. 1.200 fr.

205. — Fillette aux tourterelles. 3.000 fr.

DUBAUT (Pierre).

Né à Paris.

A Paris, 73, avenue des Ternes (XVII^e).

206. — Poneys conduits par les lads. 750 fr.

207. — Promenade sur la plage. 750 fr.

DUBOIS (Urbain-François).

Né à Yzon, élève de Léo Drouyn, Marionneau et Cabié.

A Bordeaux, 87, rue Montgolfier.

208. — Les Abatilles, à Arcachon. 200 fr.

DUBUC (Marcel).

Né à Eu, élève de Mlle Renée Scilhan.

A Caudéran, 12, chemin Breau.

209. — La poupée de ma fille. 1.500 fr.

DUFAURE-LACOMBE (Mme Jane).

Née à Bordeaux, élève de Félix Carme.

A Bordeaux, 42, boulevard George-V.

210. — Rocher de Basta. 150 fr.

DUQUESNOY (Mme Amélie).

Née à Bordeaux, élève de Félix Carme et Eugène Claude.

A Paris, 51, rue d'Orsel (XVIII^e).

211. — Roses. 400 fr.

212. — Soucis. 400 fr.

DURAND (Gustave).

Né à Bordeaux, élève de A. de La Gandara.

A Bordeaux, 8, rue du Quai-Bourgeois.

Société Nationale des Beaux-Arts (A.).

213. — Vase de Chine à la dentelle. 3.500 fr.

214. — Melon et fruits. 1.600 fr.

DUVAL (Constant-Léon).

Né à Champlay, élève de A. Guillemet et P.-M. Dupuy.

A Lévallois-Perret, 1 bis, rue Tribois.

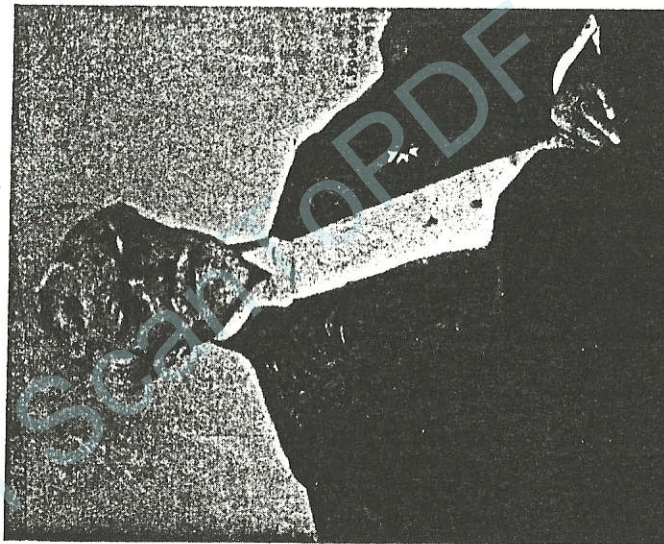
Méd. d'or. — II. C.

215. — Le moulin de Saint-Piat (Soir de septembre).

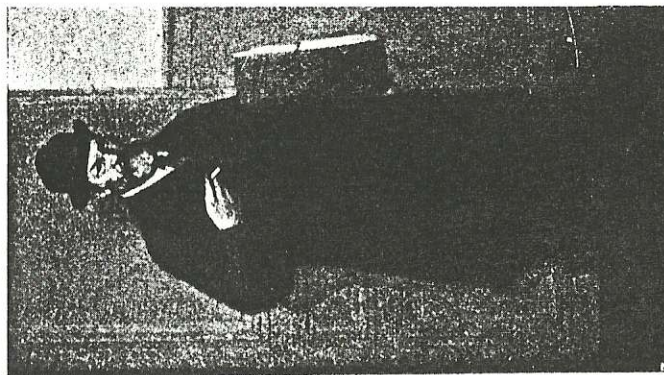
4.000 fr.

216. — Le moulin de Dionval.

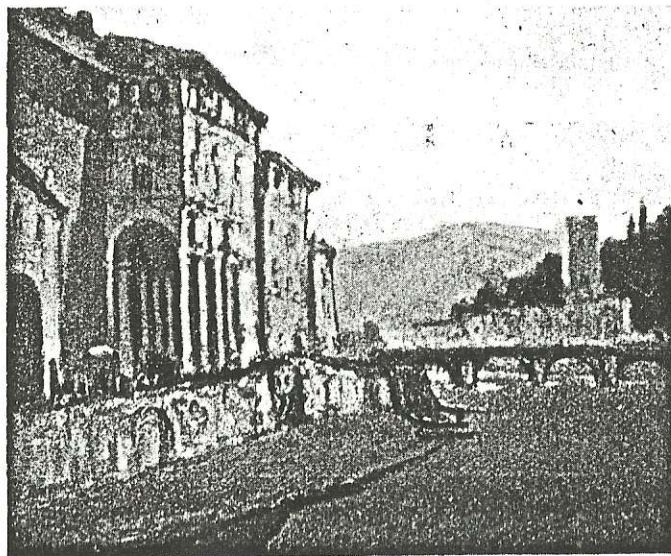
1.500 fr.



232. — FOUGERAT (Emmanuel).
Portrait du Graveur Eugène Buland.



461. — RIGAUD (Jean).
Portrait du peintre P.-G. Rigaud.



191. — DÉSIRÉ-LUCAS.
Le palais des offices sur l'Arno à Florence.



405. — MONTEZIN (Pierre). — *Fin d'Hiver.*

EDELMANN (Charles-Auguste).

Né à Soutz-sous-Forêts.

A Paris, 63, avenue de Breteuil (VII^e).

- | | |
|-----------------------|-----------|
| 217. — Fleurs. | 4.000 fr. |
| 218. — Nu couché. | 1.500 fr. |
| 219. — Femme aux bas. | 900 fr. |

ELLUL (Mme Marthe).

Née à Bordeaux, élève de l'École des Beaux-Arts.

A Bordeaux, 18 bis, rue Emile-Zola.

- | | |
|-----------------|---------|
| 220. — Dalhias. | 400 fr. |
| 221. — Etude. | |

ESTIENNE (Henri d').

Né à Conques, élève de Gérôme et J. Blanc.

A Paris, 48, avenue Daumesnil (XII^e).

*. — H. C.

- | | |
|---------------------------------|-----------|
| 222. — Nature morte. | 1.500 fr. |
| 223. — Rue de la Kasbah, Alger. | 500 fr. |

EVEN (Jean).

Né à Paris, élève de Devambez.

A Paris, 71, rue des Grands-Champs (XX^e).

Méd. d'argent.

- | | |
|--|-----------|
| 224. — Eglise Saint-Sulpice, temps gris. | 1.200 fr. |
| 225. — Place du Marché à Marvejols. | 600 fr. |

FAURE (Eliane-Anny-Jane).

Née à Bordeaux, élève de Félix Carme.

A Bordeaux, 42, quai des Chartrons.

- | | |
|----------------------|---------|
| 226. — Nature morte. | 150 fr. |
| 227. — Nature morte. | 150 fr. |

FILHIOUD-LAVERGNE (Mlle Paulette).

Née à Nontron, élève de Mme Debillemont-Chardon.

A Périgueux, 16, rue Lamartine.

- | | |
|-------------------------------------|--|
| 228. — Portrait enfant aux cerises. | |
|-------------------------------------|--|

FOREAU (Henri).

A Paris, 5, rue Lauriston (XVI^e).

*. — H. C.

229. — Le repos. 1.800 fr.
230. — Le château sous la neige. 1.600 fr.
231. — Sur la route. 1.000 fr.

FOUGERAT (Emmanuel).

Né à Rennes, élève de J.-P. Laurens et A. Maignan.

A Paris, 56, rue Notre-Dame-des-Champs.

*. — Méd. d'or. — H. C.

232. — Portrait du Graveur Eugène Buland, membre de l'Institut.
233. — Nu. 1.500 fr.
234. — La chemise rose. 600 fr.
235. — Pudeur. 600 fr.

FOURNIER-JOHNSON (Edith).

Née à Royat, élève de Frank Vincent du Mond.

A Bordeaux, 130, rue du Palais-Gallien.

236. — Portrait de M. J. L.
237. — Anémones. 600 fr.

FREMOND (André).

Né au Havre, élève de Luc-Olivier Merson.

A Paris, 10, rue Campagne-Première (XIV^e).

Mention honorable.

238. — Attelage de buffles à Kavader (Serbie). 2.500 fr.

FREQUENEZ (Léon).

Né à Mouzon, élève de Cormon et Gargliadini.

A Paris, 4, rue Aumont-Thiéville.

Méd. d'or. — H. C.

239. — Eze, vue sur la mer. 900 fr.
240. — Vaison la Romaine. 900 fr.

GAJAC (Roger).

Né à Bordeaux.

A Bordeaux, 217 bis, rue de l'Eglise-Saint-Seurin.

*.

241. — La Nive à Saint-Jean-Pied-de-Port.
242. — La place de Pierrerie (Basses-Alpes).

GARDIER (Raoul du).

Né à Wiesbaden, élève de Gustave Moreau, Chartran et A. Maignan.

A Paris, 19, avenue de Tourville (XVII^e).

*. — H. C.

243. — Sous les voûtes de l'Amirauté, à Alger. 4.000 fr.

GERVAIS (Jacques-Eugène).

Né à Bordeaux.

A Bordeaux, 64, rue Judaïque.

244. — Une des portes de l'ancienne Cité de Rocamadour (Lot).
245. — Castel Maussac, à Colonges-la-Rousse (Lot).

GILTAY (Mlle Renée).

Née à Bordeaux, élève de Larée.

A Caudéran, 5, rue du Bosquet.

246. — Les capucines. 1.500 fr.
247. — Dalhias. 600 fr.

GIRAUD (Mlle Maximilienne).

Née à Bordeaux, élève de l'Ecole des Beaux-Arts et de Mlle Seilhan.

A Caudéran, 21, rue Famatina.

248. — L'heure du thé. 800 fr.
249. — Chrysanthèmes. 300 fr.
250. — Château de La Brède. 200 fr.
251. — Château de La Brède. 200 fr.

GOBO (Georges).

Né à San-Francisco (U. S. A.) (Français).

A Paris, 1, rue de Fleurus.

Société Nationale des Beaux-Arts (S.).

252. — San Geremia, Venise. 3.000 fr.
253. — Tréboul et la baie. 3.000 fr.

GORRIN (Ulysse).

Né à Meursac, élève de Louis Cabié.

A Saintes, rue de la Fauvette.

Mention honorable.

254. — Le port de Guilvinec (Finistère). 2.000 fr.
255. — Matin à Tréboul (Finistère). 800 fr.

GOULINAT (Jean-Gabriel).

Né à Tours, élève de Cormon.

A Paris, 35, rue de Seine (VI^e).

*. — Société Nationale des Beaux-Arts (S.).

256. — Le Vallon. 5.000 fr.

GRANDGERARD (Lucien).

Né à Nancy, élève de Bonnat.

Le Perreux (Seine), 66, avenue Ledru-Rollin.

257. — Danseuse assise. 2.000 fr.

258. — Irène Flower, jeune danseuse. 2.000 fr.

259. — Etude de modèle. 1.200 fr.

260. — La Fontaine. 1.500 fr.

GRAVES (Pierre).

Né à Paillet, élève des Beaux-Arts.

A Paillet (Gironde).

261. — Pyrénées, vue de Pouey. 350 fr.

262. — Paillet, matinée. 450 fr.

GRUN (Jules).

Né à Paris, élève de Guillemet.

A Neuilly-sur-Seine, 51, boulevard Bineau.

*. — Méd. d'honneur. — H. C.

263. — L'éléphant. 6.500 fr.

264. — Roses pâles. 2.000 fr.

GRUN (Maurice).

Elève de Jules Lefèvre et T. Robert Fleury.

A Saint-Cloud (Seine-et-Oise), 6, rue Pigache.

Méd. 3^e cl.

265. — La lecture, intérieur breton. 1.800 fr.

266. — Effet de lune sur la mer. 550 fr.

GUEIT (Mlle Angèle.)

Née à Bordeaux.

A Bordeaux, 46, rue Turenne.

267. — Fleurs. 250 fr.

GUICHARD (Emile-Bernard).

Né à Bourg-sur-Gironde, élève de Félix Carme.

A Bordeaux, 238, avenue Thiers.

268. — Fruits d'hiver. 350 fr.

269. — L'œuf à la coque. 225 fr.

GUILHEM (Mlle Jeanne).

Née à Bordeaux, élève de Mlles Jacquelin et Renée Seilhan.

A Bordeaux, 59, rue de Saint-Genès.

270. — Tulipes. 450 fr.

GUILHOT (Mlle Madeleine).

Née à Sayrac, élève de l'Ecole des Beaux-Arts.

A Bordeaux, 16, rue Pierre-Noguey.

271. — Village charentais. 500 fr.

272. — Les parqueurs. 400 fr.

GALAND (Léon-Laurent).

Né à Montpellier, élève de Gustave Moreau, Maignan, Cormon.

A Paris, 33, rue Bayen (XVII^e).

*. — Méd. d'or. — H. C.

273. — OEillets. 700 fr. A

274. — Saint-Malo, le vieux fort. 1.000 fr.

GEORGE (Mlle Juliette).

Née à Paris, élève de Henri Zo et Adler.

A Dammarie-les-Lys (S.-et-M.), 28, rue de Poret.

Mention honorable.

275. — Les souks des soyeuses à Meknès. 450 fr.

276. — Medersa à Fez. 600 fr.

GOMMES (François-Jacques-Benjamin).

Né à Paris, élève de J. Lefevre.

A Paris, 16, rue Cortambert (XVI^e).

277. — Pont romain. 950 fr.

278. — La vieille porte. 950 fr.

279. — Nature morte. 500 fr.

GRAND (Madeleine).

Née à Choisy-le-Roy, élève de Mme Lemoine-Lagron.

A Paris, 1, rue du Colonel-Moll (XVII^e).

280. — Giroflées. 240 fr. A

281. — Anémones. 175 fr.

GREGOIRE (Mme Madeleine).

Née à Bordeaux, élève de Mme Demay et de Castaignet.

A Bordeaux, 83, rue Wustemberg.

281 bis. — Un coin d'Argelès. 200 fr.

GROSJEAN (Henri).

Né à Gondrecourt, élève de Lefèvre et T. Robert Fleury.

A Paris, 4, rue Doussin (XVI^e).

*. — H. C.

282. — La route de Colmar. 6.000 fr.
283. — Le haut plateau du Retord. 3.500 fr.

GUEIT (Marius).

Né à Bordeaux.

A Bordeaux, 46, rue Turenne.

- 283 bis. — Courant landais. 1.000 fr.
283 ter. — Barques sur la Dordogne (appartient à M. C. D.).

HARING-SARRAT (Mme Jeanne).

Née à Bordeaux, élève de Mlles Dinguidar et Jacquelin.

A Bordeaux, 10, place Gambetta.

284. — Dans les dunes à Soulac. 600 fr.

HARRISSON (Bernard).

Né à Londres, élève de Branlot et Baschet.

A Paris, 116, rue de Vaugirard (VI^e).

285. — Place Santa-Maria Formosa. 850 fr.
286. — Petit canal, Venise. 850 fr.

HASELT (Willem van).

Né à Rotterdam.

A Paris, 1, rue Paul-Escudier (IX^e).

*. — Société Nationale des Beaux-Arts (S.).

287. — Marée basse, Arcachon. 3.000 fr.
288. — La Garonne à Bordeaux. 1.800 fr.

HELLIES (Robert).

Né à Lestiac, élève de l'École des Beaux-Arts.

A Bègles, 31, rue Pauly.

289. — Hendaye, baie de la Bidassoa. 450 fr.
290. — Rabat, la tour Hassam. 350 fr.

HERVE (Jules-R.).

Né à Langres, élève de Cormon et Adler.

A Paris, 44, rue Vercingétorix (XIV^e).

Méd. d'or. — H. C.

291. — Arrangement décoratif (nus). 6.000 fr.
292. — Pour la fête à Langres. 2.400 fr.

HUGUES (Paul).

Né à Paris, élève de Cormon.

A Paris, 160, rue de Longchamp (XVI^e).

*. — H. C.

293. — Intérieur. 1.800 fr.
294. — Nature morte. 1.500 fr.

HUREL (Mlle Suzanne).

Née à Mortagne, élève de Baschet et H. Royer.

A Paris, 56, rue du Rocher (VIII^e).

Méd. d'or. — H. C.

295. — Pierrot boudeur. 6.500 fr.

ISNARD (Mlle Marguerite).

Née à Saumur, élève de Félix Carme.

A Bordeaux, 92, quai des Chartrons.

296. — Bibelots. 200 fr.

JACQUELIN (Mlle Marguerite).

Née à Paris, élève de Léon Bonnat et T. Robert Fleury.

A Bordeaux, 2, rue Emile-Zola.

297. — Le coin de la maison. 800 fr.

JACQUELIN (Mlle Marthe).

Née à Paris, élève de Mlle Marguerite Jacquelin.

A Bordeaux, 2, rue Emile-Zola.

298. — Quelques fleurs. 290 fr. *AP*
299. — Fleurs d'été. 450 fr. *AP*

JACQUELINE-HUBERT (Mme Madeleine).

Née à Paris, élève de Mme Laforge, Baschet, Schommer, H. Royer et P. Gervais.

A Paris, 23, rue de Fleurus.

Mention honorable.

300. — Julot de Montparno. 1.000 fr.

JAMET (Henri).

Né à Gien, élève de Gérôme et Harpignies.

A Paris, 4, rue Camille-Tahan.

301. — Tour de César à Provins. 600 fr.
302. — Chemin près de Reims, matin. 600 fr.

JAULMES (Gustave).

A Neuilly, 45, rue Edouard-Nortier.

O. * — Société Nationale des Beaux-Arts (S.).

303. — Intimité. 1.800 fr.
304. — Antibes. 1.800 fr.
305. — Saint-Raphaël. 1.800 fr.

JOLY DE BEYNAC (René).

Né à Celles-sur-Belle (Deux-Sèvres), élève de J. Lefèvre,
Déchenaud, Désiré Lucas.

A Paris, 143, avenue de Suffren.

Méd. d'arg.

306. — La vallée de Plentière (Puy-de-Dôme). 2.000 fr.
307. — La Roque-Gageac (Dordogne). 1.000 fr.

JONAS (Lucien).

Né à Angers.

A Paris, 1, rue Colhenet.

* — H. C.

308. — La barque bleue. 2.000 fr.
309. — Pont du Rialto, Venise. 2.000 fr.

KARBOWSKY (Adrien).

Né à Paris, élève de Puvis de Chavanne.

A Paris, 13, rue d'Armaillé.

O. *.

310. — Glaïeuls. 2.500 fr.
311. — Pivoines blanches. 1.800 fr.

KARBOWSKY (René).

Né à Paris, élève de son père.

A Paris, 13, rue d'Armaillé.

312. — Pruniers en fleurs. 900 fr.
313. — Bords de Seine, Croissy. 800 fr.

KLEIN-LEMEUNIER (Mlle Yvonne).

Née à Paris, élève de Montézin et Sabatté.

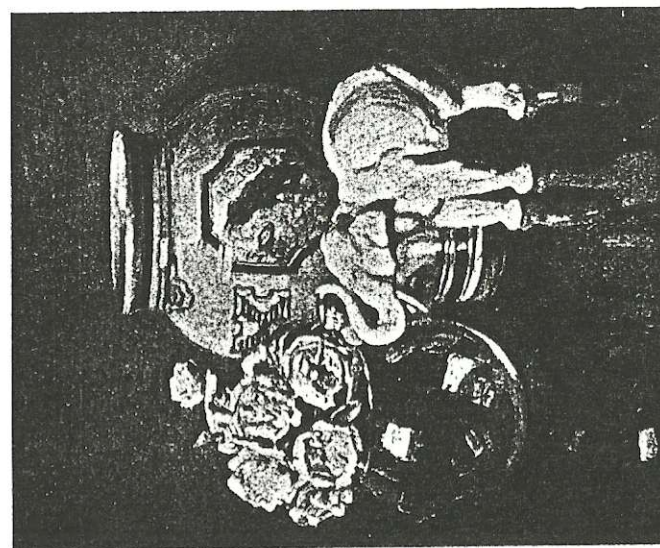
A Neuilly-sur-Seine, 41, avenue Sainte-Foy.

Méd. d'arg.

314. — Pensées et myosotis. 650 fr.
315. — Roses. 400 fr.



143. — CHARAVEL (Paul).



263. — GRUN (Jules) — L'éléphant.



158. — COSSON (Jean-Louis). — *Danseuses s'habillant.*



9. — ATAMIAN (Charles). — *La Boulette.*

KRIER (Etienne-Auguste).

Né à Mareuil-sur-Ay, élève de Bonnat.
A Paris, 6, rue Victor-Considérant (XIV^e).
Méd. d'or. — H. C.

- 316. — Le chemineau. 430 fr.
- 317. — Floréal. 900 fr.
- 318. — Le jardin. 1.500 fr.

KRIER-LAMBRETTE (Mlle Marcelle).

Née à Limoges, élève de Luc-Olivier Merson.
A Paris, 6, rue Victor-Considérant (XIV^e).
Méd. d'arg.

- 319. — Fleurs des champs. 1.500 fr.
- 320. — Bouquet des champs. 1.500 fr.

LADUREAU (Pierre).

Né à Dunkerque.
A Paris, 12, rue de l'Armorique (XV^e).

✱. — Société Nationale des Beaux-Arts (S.).

- 321. — Noyers-sur-Serin (Yonne). 1.800 fr.
- 322. — Etang. 1.800 fr.

LACOSTE (Charles).

Né à Floirac (Gironde).
A Paris, 4, rue Armand-Moisan (XV^e)

- 323. — Londres, brouillard dans le King's Road. 1.200 fr.
- 324. — Le Gave de Pau vers Artix. 1.500 fr.

LACROIX (Mlle Louise-Renée).

Née à Paris, élève de O.-D.-V. Guillonnet et H. Royer.
A Paris, 85, rue du Cherche-Midi.
Méd. d'argent.

- 325. — Coin de studio. 950 fr.
- 326. — La femme en vert. 950 fr.
- 327. — Amiens. 700 fr.
- 328. — Pont à Bruges. 700 fr.

LADEUIL (Mlle Marcelle).

Née à Paris, élève de Quinsac et Humbert.
A Paris, 38, rue du Dragon (VI^e).

- 329. — Le buffet orange. 800 fr.
- 330. — Camaret, les langoustiers. 350 fr.

LAFAYE (Léopold).

Né à Montagne (Gironde), élève de A. Smith.
A Libourne, 30, rue Besson.

331. — Le givre, matinée d'hiver au port d'Enghien.
1.200 fr.

LAFON (René).

A Bordeaux, 1, rue La Boubée.

332. — Rue Saint-Rustique, Montmartre.

LAGARDE-BROCHOT (Mlle Jeanne-Marie).

Née à Paris, élève de Humbert, Cormon, Biloul, Olive.
A Saint-Cloud, 16, rue Joseph-Lambert.
Méd. d'arg.

333. — Intérieur d'église. 1.000 fr.

334. — Intérieur d'église. 1.000 fr.

LAGRANGE (André).

Né à Paris.
A Arcueil (Seine), 16, rue Pasteur.
* — Méd. d'or. — H. C.

335. — Matinée de printemps. 700 fr.

336. — Le Lavandou (Var). 700 fr.

LAGRANVAL (Mlle Madeleine-Louise de).

Née à Bordeaux, élève de Mlle Blanche Odin.
A Bordeaux, 22, rue du Teich.

337. — Pavots. 250 fr.

LA HOUGUE (Jean de).

Né à Avranches.
A Paris, 105, rue Notre-Dame-des-Champs (VI^e).
Société nationale des Beaux-Arts (S.).

338. — Intérieur. 1.500 fr.

339. — Etude. 1.000 fr.

LALAUZE (Alphonse).

Né à Paris, élève de Ed. Detaille.
A Paris, 2, rue Saint-Louis-en-l'Île (IV^e).
* — Méd. 3^e cl.

340. — En attendant le cortège au Pont-Neuf (Consulat).
2.500 fr.

341. — Revue au Consulat, 1805. 400 fr. **FE**

342. — Charge de hussards, 1809. 400 fr.

LAMOURDEDIEU (Mme Hélène).

Née à Paris.
A Boulogne-sur-Seine, 5 bis, rue Emile-Dunois.

343. — Pâturage en Argonne. 1.000 fr.

344. — Port de la Trinité, Bretagne. 800 fr.

LANGLOIS (Jean-Louis).

Né à Toulonne.
A Toulonne, La Gravière (Gironde).

345. — Nature morte.

346. — Nature morte.

LARENNE (Roger).

Né à Niort, élève de Gustave Corbin.
A Bordeaux, 8, rue du Commandant-Arnould.

A 347. — Soir d'orage, Abatilles. 700 fr.

LARUE (Gabriel).

Né à Bordeaux, élève de Daniel Alaux.
A Bordeaux, 35, quai des Chartrons.

348. — Dalhias simples.

LAUVERNAY-PETITJEAN (Mme Jeanne).

Née à Amiens.
A Paris, 3, rue Eugène-Flachet.
Méd. d'or. — H. C.

349. — Bouquet de fleurs. 2.000 fr.

350. — Capucines. 700 fr.

LAVAL (Jean-Philippe).

Né à Bézénac, élève de Louis Bordes.
A Bordeaux, 10, rue Beaubadat.

351. — Le logis du Prieur à Varen (Tarn-et-Garonne).
1.200 fr.

352. — Vieille église de Feneÿrols (Tarn-et-Garonne).
500 fr.

LAVRUT (Mlle Louise).

Née à Limours, élève de Lefèvre et Robert Fleury.
A Paris, 13, rue Beudant.
* — H. C.

353. — Midinette. 3.000 fr.

354. — Poupette. 2.000 fr.

355. — La dame aux camélias. 3.000 fr.

356. — Sur le divan. 1.000 fr.

LEHUCHER (Mlle Thérèse).

Née à Paris, élève de Blanche Odin.
A Paris, avenue de l'Observatoire (XIV^e).

- 357. — Violettes. 250 fr.
- 358. — Roses rouges. 250 fr.

LEMAIGNAN (Henri).

Né à Saint-Seurin-de-Médoc.
A Bordeaux, 12, rue de Colmar.

- 359. — La Rochelle. 350 fr. A
- 360. — Coin d'atelier. 200 fr.

LEPINE (Joseph).

Né à Rochefort-sur-Mer.
A Bordeaux, 5, rue Ernest-Renan.
Société nationale des Beaux-Arts (S.).

- 361. — Dans la baie de Cavalaire. 1.200 fr.
- 362. — A Kervréach, Finistère. 1.200 fr. A

LEROUX (Auguste).

Né à Paris, élève de Léon Bonnat.
A Paris, 41, villa d'Alésia.
* — 1^{er} Grand-Prix de Rome. — H. C.

- 353. — Danseuse s'habillant. 5.500 fr.
- 354. — Reflets. 12.000 fr.

LESUR-ADRIAN (Odilon).

Né à Paris, élève de V.-H. Lesur et P.-H. Dupuy.
A Paris, 56, rue Nollet (VII^e).
Méd. d'arg.

- 355. — Dans le parc. 1.000 fr.

LE VAVASSEUR (Mme Louise).

Née à Bordeaux.
A Paris, 1, rue Paul-Escudier (IX^e).

- 356. — Fleurs. 500 fr.

LEVEE (Mlle Madeleine).

Née à Alger, élève de Georges Roux.
A Versailles, 17 bis, rue Mademoiselle.

- 357. — Roses roses dans un vase turquoise. 2.000 fr.

LEVY-ENGELMANN (Mlle Yvonne).

Née à Paris, élève de Renard et Bernard.
A Paris, 124, rue de Tocqueville.
Méd. d'arg.

- 358. — Miniatures sur ivoire :
 - Portrait de M. Henry Pelé. 1.000 fr.
 - Portrait de M. S. 400 fr.
 - Béatrice. 400 fr.
 - Bretone. 500 fr.
 - Fillette aux fleurs. 500 fr.
 - Etude (trois têtes). 350 fr.
 - Jeune femme. 400 fr.
 - Fleurs. 400 fr.
 - Fruits. 400 fr.
- 359. — Dahlias. 400 fr.

LIMOZIN-BALAS (Mme Andrée).

Née à Paris, élève de Checa.
A Paris, 19, rue de Madrid (VIII^e).

- 360. — La Trinité-sur-Mer. 400 fr.
- 361. — Sur la plage. 300 fr.

LORAIN (Gustave).

Né à Paris, élève de Gérôme et Humbert.
A Paris, 84, rue d'Assas (VI^e).
Méd. d'or. — H. C.

- 362. — Etude de tête. 800 fr.
- 363. — L'aloès. 1.400 fr.

LOURIER-DREYFUS (Mme Jeanne).

Née à Nancy, élève de J. Adler et Montézin.
A Paris, 16, avenue Dode-de-la-Brunerie (XVI^e).
Méd. d'or. — H. C.

- 364. — Le jardin. 1.800 fr.
- 365. — Le kimono. 2.000 fr.

LUSSEAU (Mlle Marie-Louise).

A Bordeaux, 2 bis, rue Turenne.

- 366. — Fleurs. 600 fr.
- 367. — Les quatre portails, Salles (Gironde). 400 fr.

MALESPINA (Louis).

Né à Nancy, élève de F. Cormon.
A Paris, 2, rue Louis Cadet (VII^e).
Méd. d'or. — H. C.

- 368. — Arrivée à Longchamp. 5.000 fr.
- 369. — Arrivée à Vincennes. 3.000 fr.
- 370. — Steeple à Auteuil. 1.500 fr.

MALESPINA (Claude).

Né à Paris, élève de Devambe et Malespina.
A Paris, 2, rue Louis-Cadet (VII^e).

- 371. — Ciel d'orage, île de Bréhat. 2.000 fr.
- 372. — Géranium. 500 fr.

MALLEVILLE (Lucien de).

Né à Périgueux, élève de J.-P. Laurens, Guillonnet et Désiré Lucas.

A Rueil-Malmaison (S.-et-O.), 3, avenue Delille.
Méd. d'arg.

- 373. — Les Tuileries. 800 fr.
- 374. — Eglise de Croissy. 800 fr.

MANCIET (Charles).

Né à Montpaon (Aveyron).
A Bordeaux, Musée de Peinture.

✱.

- 375. — Paysage. 1.200 fr.
- 376. — Paysage. 1.500 fr.

MARIN (Emile-Etienne).

Né à Le Landreau, élève de Marcel Baschet et Bouguereau.

A Villenave-d'Ornon, château Trigant.

- 377. — Coup de mer, île d'Yeu. 2.000 fr.

MARQUEY (Marius).

Né à Dunkerque, élève de Henri Moret.
A Paris, 3, square Victorien-Sardou (XVI^e).

- 378. — Canal en Flandre. 1.200 fr.
- 379. — Pivoines. 800 fr.

MARTIN (Maurice).

Né à Mormant (S.-et-M.), élève de P.-G. Rigaud.
A Paris, 31, avenue de la République.

- 380. — Nature morte. 800 fr.
- 381. — Vieux pont à Moret-sur-Loury. 450 fr. A B

MARTIN-SAUVAIGO (Charles).

Né à Nice, élève de Bonnat et Luc-Olivier Merson.
A Paris, avenue du parc Montsouris, 34.

✱. — Méd. d'or. — H. C.

- 382. — Moulin à huile en Provence. 2.000 fr.
- 383. — Coucher de soleil dans les environs de Nice, Bendéjun. 2.000 fr.

MASCRE (Oscar-Louis-Edouard).

Né à Péronne, élève de Vuillefroy et Paul Saïn.
A Paris, 31, boulevard Berthier (XVII^e).

Méd. d'arg.

- 384. — Les maisons landaises (Léon). 900 fr.
- 385. — Le chemin sous les chênes-liège (Léon). 800 fr.

MAUGER-MARQUIS (Mme Marie).

Née à Valenciennes, élève de J. Lefèvre, Boulanger et Tony-Robert Fleury.

A Versailles, 3, rue Hardy.

- 386. — Arabe. 170 fr.
- 387. — Nature morte oranges. 150 fr.
- 388. — Roses. 90 fr.
- 389. — Œillets. 90 fr.

MAUREL (Mlle Simone).

Née à Bordeaux, élève de Mlle Berbineau.
A Bordeaux, 26, allées Damour.

- 390. — Fleurs de printemps.
- 391. — Intérieur.

MAXENCE (Edgard).

Né à Nantes.

A Paris, 71 bis, rue de Vaugirard.

O. ✱. — Méd. d'honn. — Membre de l'Institut.

- 392. — La diseuse de bonne aventure. Panneau décoratif. 6.000 fr.

A E

MAZELIN (Charles).

Né à Elbœuf, élève de Cormon et J. Jacquet.

A Paris, 3, rue de Vouillé (XV^e).

H. C.

393. — Le pont Bénézet, Avignon.

700 fr.

394. — Escalier en Provence.

700 fr.

METHION (Mlle Germaine).

Née à Paris, élève de Humbert et Biloul.

A Paris, 3, rue Nicolas-Roret.

395. — Portrait de Mlle Alice B.

MINOGGIO-ROUSSEL (Mme Ysabel).

Née à Argenteuil.

A Paris, 18, rue Gay-Lussac.

396. — Pyla-sur-Mer.

500 fr.

397. — Pyla-sur-Mer.

500 fr.

MIRIEU DE LABARRE (Albert).

Né à Bordeaux.

A Villenave-d'Ornon, château Gargon.

398. — Une ferme.

MONNOT (Maurice-Louis).

Né à Paris, élève de Joseph Bail.

A Gournay-sur-Marne (S.-et-O.), 12, avenue Eugène-Carrière.

399. — Les huitres.

500 fr.

400. — Panneau de 6 tableaux :

Les quatre grands, l'un :

325 fr.

Les tout-petits, l'un :

250 fr.

MONTASSIER (Henri).

Né à Courlon (Yonne), élève de L.-O. Merson.

A Paris, rue Daubigny, 7.

*. — Méd. d'or. — H. C.

401. — A. K. six heures.

6.000 fr.

402. — Repos.

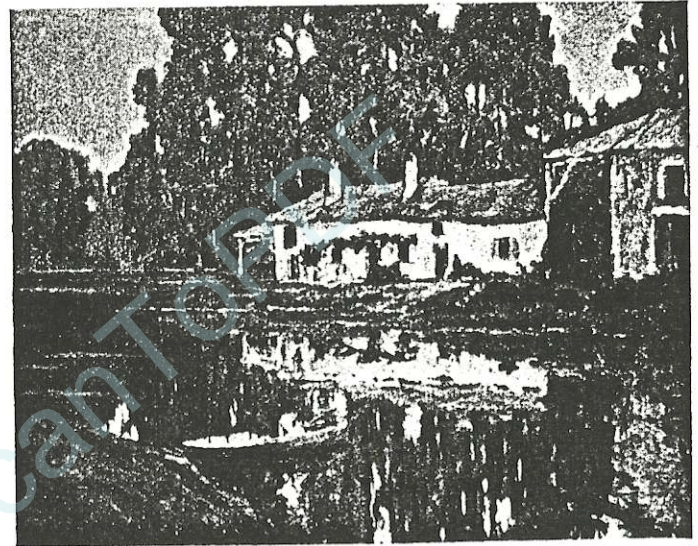
2.000 fr.

MONTEAU (Pierre).

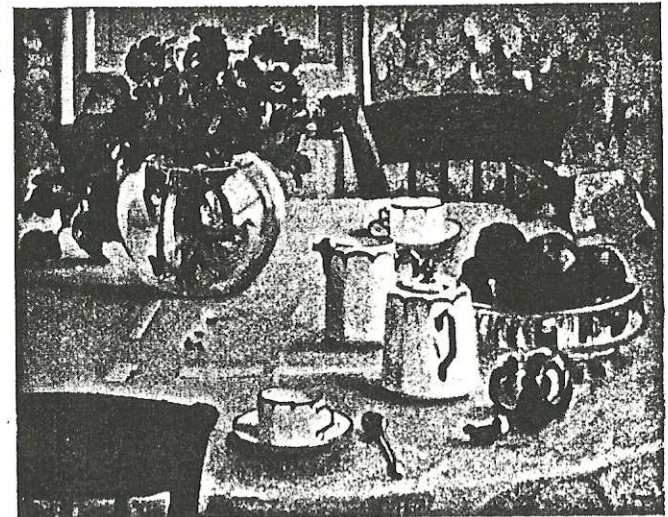
Né à Caudéran.

Le Bouscat, 129, route du Médoc.

403. — Entrée du Palais ducal de Nancy.

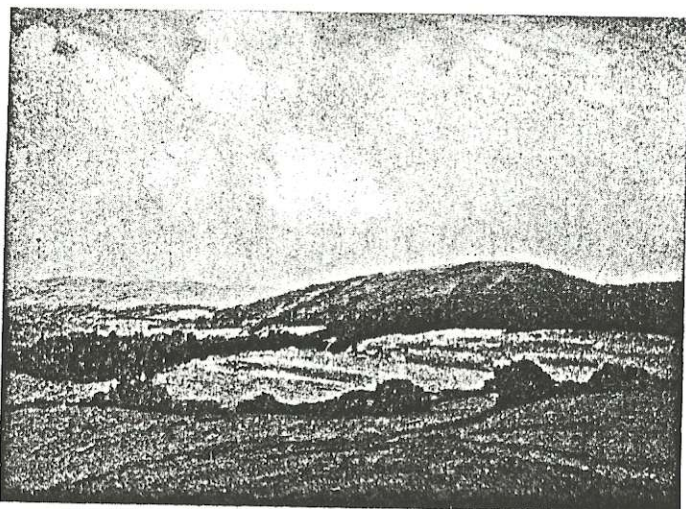


80. — BRON (Achille). — *Marais poitevin.*

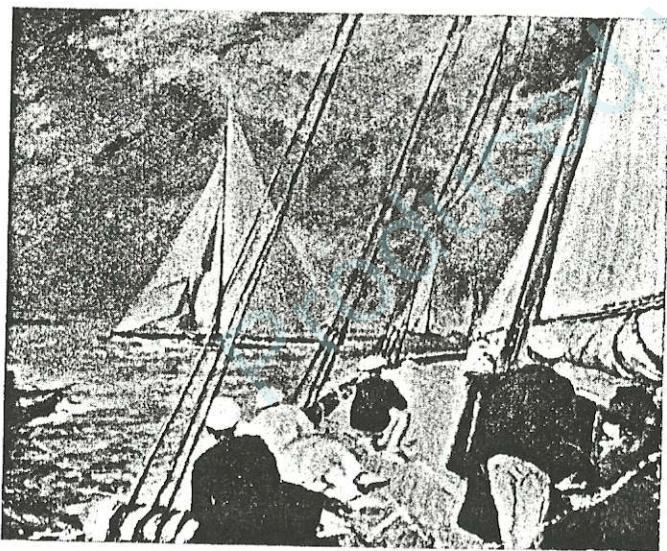


248. — GIRAUD (M^{lle}). — *L'heure du Thé.*

2
A
A



283. — GROSJEAN (Henri). — *Le haut plateau du Retord.*



51. — BLANCHE (J.-E.). — *Régates de Cowes.*

MONTEZIN (Pierre).

Né à Paris.

A Neuilly-sur-Seine, 64, avenue Borghèse.

O. * — Méd. d'honneur. — H. C.

- | | |
|---------------------------------------|-----------|
| 404. — Promenade au bord de la Seine. | 9.000 fr. |
| 405. — Fin d'hiver. | 4.000 fr. |
| 406. — La promenade. | 1.500 fr. |
| 407. — Promenade au bord de la Seine. | 1.500 fr. |

MOREAU (Georges-Raymond).

Né à Paris, élève de André Devambez.

A Paris, 2, square Albin-Cachot (XIII^e).

- | | |
|---------------------------------|-----------|
| 408. — Le jardin du Luxembourg. | 1.300 fr. |
|---------------------------------|-----------|

MORETEAU (Jules-Louis).

Né à Bordeaux, élève de P. Quinsac, G. Ferrier et Fouqueray.

A Paris, 3, rue Jacques-Callot (VI^e).

Méd. d'or. — H. C.

- | | |
|---|------------|
| 409. — La vallée de Tamghart, Haut-Atlas, Maroc | 10.000 fr. |
|---|------------|

MORISSET (Henri).

Né à Paris, élève de Gustave Moreau.

A Paris, 15, rue Lemercier (XVII^e).

* — Méd. d'arg.

- | | |
|---------------------------------|-----------|
| 410. — Poupées et mimosa. | 1.500 fr. |
| 411. — Marée basse, Coursulles. | 1.500 fr. |

NEREE-GAUTIER (M^{me} Jane).

Née à Bordeaux.

A Bordeaux, 11 bis, rue Charles-Monselet.

Mention honorable.

- | | |
|-----------------------|-----------|
| 412. — Chrysanthèmes. | 1.200 fr. |
| 413. — Roses. | 1.100 fr. |

ODIN (Mlle Blanche).

Née à Paris.

A Paris, 21, rue du Vieux-Colombier.

3^e méd.

- | | |
|-----------------|-----------|
| 414. — Œillets. | 1.125 fr. |
| 415. — Roses. | 640 fr. |

OLIVI (François).

Né en Corse, élève de Jean-Paul Laurens.

A Paris, 30, rue Chevert (VII^e).

- 416. — Soleil de midi à Saint-Tropez. 400 fr.
- 417. — Les tartanes. 600 fr.

OLIVIER (René).

Né à Elbeuf, élève de Lucien Simon.

A Paris, 8, rue Garancière.

- 418. — Moisson dans les Alpes. 2.500 fr.

OLIVIER-LUSTREMANT (Mme Marie-Louise).

Née à Paris, élève de Lucien Simon, René Ménard et Prinnet.

A Paris, 8, rue Garancière (VI^e).

Société nationale des Beaux-Arts (S.).

- 419. — Portrait du peintre René Olivier.
- 420. — Dahlias sur fond gris. 1.500 fr.

ORLY (Mme Claude).

Née à Avallon, élève de Troisgros.

Le Havre, hôtel de Bordeaux, place Gambetta.

- 421. — Panneau de tout-petits :
Lilas, capucines, myosotis, légonias,
roses jaunes, gentianes, pavots, roses
de Noël, l'un : 125 fr.
Violettes (genre ancien), anémones, l'un : 100 fr.

PASTORA-MATOSSES (Maria).

Née à Paris, élève de son père Manuel Matoses et M. Neumont.

A Angoulême, 127, rue Waldeck-Rousseau.

Mention honorable.

- 422. — Vitrine miniatures sur ivoire :
Espagnole. 600 fr.
Portrait de Mme G. 80 fr.
Sévellane, mantille blanche. 200 fr.
Portrait de l'ex-matador de toros Vincente Pastor. 100 fr.
La dernière montera de Vincente Pastor. 100 fr.
Les prendas de la manola. 400 fr.

PELLERIER (Maurice).

Né à Paris.

A Paris, 23, boulevard Montparnasse.

Méd. d'arg.

- 423. — Matin de septembre au port. 1.500 fr.
- 424. — Dans le port de Tréboul. 800 fr.

PEREY (Mlle Marcelle-Paule).

Née au Bouscat, élève de Quinsac et Hubert-Gautier.

Au Bouscat, 239, avenue d'Eysines.

- 425. — Chrysanthèmes au soleil. 1.000 fr.
- 426. — Nature morte. 1.400 fr.

PIRONIN (Mme Hortense).

Née à Thiers, élève de Berges et Narbonne.

A Paris, 3, rue des Poitevins (VI^e).

Mention honorable.

- 427. — Les gars de la marine. 400 fr.
- 428. — Les hauteurs de Tréboul. 350 fr.

PLANTEY (Robert-Gilles).

Né à Bordeaux, élève de Gabriel Ferrier.

A Riedisheim (Haut-Rhin), 32, avenue Gustave-Dolfus.

Méd. d'or. — II. C.

- 429. — Le repos, midi. 8.000 fr.

PLANTEY (Mme Madeleine).

Née à Avignon, élève de Tony Tollet.

A Lyon, 14, rue Laurencin.

- 430. — Vers la mer. 5.000 fr.
- 431. — Danseuse dans sa loge. 1.500 fr.

POITEVIN-HERVAUD (Mme Denise).

Née à Libourne, élève de Roganeau.

A Bordeaux, 13, petite rue de Saintonge.

- 432. — Village ensoleillé.

PREVOT-VALERI (André).

Né à Paris, élève de son père, Baschet et H. Royer.

A Paris, 6, rue Aumont-Thiéville (XVII^e).

Méd. d'or. — II. C.

- 433. — Coutances (Manche). 750 fr.
- 434. — Le village d'Hauteville (Manche). 900 fr.

PRIVAT (Gilbert).

Né à Toulouse, élève de Coutan.

A Paris, 4, rue Bardinet.

Méd. d'or. — II. C.

- 435. — Cordoue, pont Romain et Mosquée. 400 fr.
- 436. — Avila, la Croix de pierre. 450 fr.

PUAUX-BRUNEAU (Alfred).

Né à Paris, élève de André Devambe et L. Roger.

A Paris, 19, place de la Madeleine (VIII^e).

- 437. — Le pont du Pouliguen. 350 fr.
- 438. — Le marché de La Baule. 400 fr.

PUJOLLE (Pierre-Auguste).

Né à Bordeaux, élève de l'Ecole des Beaux-Arts.

A Bordeaux, rue Sanche-de-Pomiers, 53.

- 439. — Les chênes, Pape Clément (Gironde). 200 fr.

QUELVEE (François).

A Paris, 9, rue Falguière (XV^e).

- 440. — Venise, d'un palais. 3.500 fr.
- 441. — Venise, lagune, le soir. 3.000 fr.
- 442. — Honfleur (encre de Chine). 500 fr.
- 443. — Paysage (encre de Chine). 500 fr.
- 444. — Baigneuses (encre de Chine). 600 fr.
- 445. — Nu (sanguine). 650 fr.

QUENTIN-BRIN (Emile-Léon).

Né à Paris, élève de Cabanel et Butin.

A Paris, 4, rue Haumont-Thiéville (VII^e).

Société nationale des Beaux-Arts (S.).

- 446. — Au sommet des rochers. 4.000 fr.
- 447. — Pastorale. 3.000 fr.

QUOST (Mlle Suzanne).

Née à Paris, élève de F. Quost.

A Paris, 79, rue de Dunkerque.

Méd. d'or. — II. C.

- 448. — Paysage d'automne, Reinach (Suisse). 700 fr.
- 449. — Couchant, Sanary-sur-Mer (Var). 500 fr.

RANCOURT (Mlle Françoise de).

Née à Bordeaux, élève de Camille de Buzon.

A Bordeaux, 104, rue de l'Abbé-de-l'Epée.

- 450. — Etude de tête. 300 fr.
- 451. — Nature morte. 300 fr.

RAYMOND (Jean).

Né à Saint-Emilion.

A Caudéran, 26, rue Rosny.

✱.

- 452. — Les forts de Salins-de-Jura. 1.600 fr.

RENAULT (Fernand-Albert).

Né à Paris, élève de Cormon, Henri Zo, Adler, Bergès et Narbonne.

A Paris, 3, rue des Poitevins (VI^e).

Méd. d'or. — II. C.

- 453. — Adam et Eve. 6.000 fr.
- 454. — Etude de baigneuse assise. 1.200 fr.

REOL (Mlle Marie).

Née à Massiac (Cantal), élève de Désiré Lucas.

A Paris, 33, rue Bayen (XVII^e).

Méd. d'or. — II. C.

- 455. — Les chrysanthèmes. 1.800 fr.
- 456. — Le monastère franciscain. 2.000 fr.

RICHARD (Mlle Suzanne).

Née à Yvetot, élève de Jules Grün.

A Rouen, 58, boulevard de l'Yser.

Méd. d'arg.

- 457. — Nature morte. 1.100 fr.
- 458. — Roses. 375 fr.

RIGAUD (Pierre-Gaston).

Né à Bordeaux, élève de Bonnat et Maignan.

A Paris, 173, boulevard Péreire (XVII^e).

Méd. d'or. — H. C.

459. — Saint-Hilaire (Poitiers). 6.000 fr.
460. — Le petit port (Corse). 2.500 fr.

RIGAUD (Jean-Charles-François).

Né à Bordeaux, élève de Devambe et P.-G. Rigaud.

A Paris, 173, boulevard Péreire (XVII^e).

Ment. hon. 1932. — Méd. d'arg. 1935.

461. — Portrait de mon père. 1.200 fr.
462. — Paysage.

RIGODON (Daniel-Pierre).

Né à Caudéran.

A Bordeaux, 101, rue de la Trésorerie.

463. — L'éclaircie. 1.000 fr.
464. — Paysage. 1.200 fr.

ROGANEAU (François-Maurice).

Né à Bordeaux, élève de Gérôme et Gabriel Ferrier.
Directeur de l'Ecole municipale des Beaux-Arts.

*. — Grand-Prix de Rome 1906. — Méd. 1^{re} cl. 1912.
H. C.

- 464 bis. — Portrait de Mme Ch. F.
464 ter. — Vue de Passages, Espagne. 1.000 fr.

ROGER (Armand-Eugène).

A Bagneux (Seine), 102, rue d'Arcueil.

465. — Réverie. 1.000 fr.
466. — Le Drac, Isère. 600 fr.

ROMANET (Ernest-Victor).

Né à Paris.

A Paris, 12, avenue du Bel-Air (XII^e).

Méd. d'or. — H. C.

467. — Petite baignade à Nemours. 1.800 fr.
468. — La passerelle à Nemours. 1.100 fr.

RODENAY (Mme Marcelle-Andrée).

Née à Paris, élève de Humbert.

A Paris, 23, hameau Boileau, 38, rue Boileau (XVI^e).

*. — Méd. d'or. — H. C.

469. — Fleurettes. 2.000 fr.

ROPION (Fernand-Hugues).

Né à Bordeaux.

A Paris, 9, rue Duperré.

470. — Le calme. 1.200 fr.

ROSENBERG (Mme J.-C.).

Née à Paris, élève de Pelez et Jules Adler.

A Catus (Lot).

Méd. d'arg.

471. — La chambre jaune. 1.000 fr.
472. — L'argenterie. 1.000 fr.

ROUBAUD (Jean).

Né à Marseille.

A Gennevilliers (Seine), 154, av. du Pont-d'Epinau.

Méd. d'arg.

473. — Matinée sur l'étang de Berre. 950 fr.
474. — Le coin des pêcheurs, Les Martigues. 950 fr.

ROUBICHOU (Alphonse).

Né à Pamiers, élève de J.-P. Laurens et Henri Martin.

A Paris, 18, rue Antoine-Bourdelle.

Méd. d'arg.

475. — Le pont d'Espallion. 1.200 fr.
476. — Anémones. 1.000 fr.

ROUSSEAU (Georges-Alphonse).

Né à Paris, élève de Ernest Laurent, A. Leleu et L. Jonas.

A Paris, 24, boulevard Jules-Ferry (XI^e).

Méd. d'arg.

477. — La dame au petit chapeau. 500 fr.
478. — L'étoffe rouge. 500 fr.
479. — G. Rousseau en 1935. 300 fr.

SABATTE (J.-G. Fernand).

Né à Aiguillon, élève de Gustave Moreau.

A Paris, 35, rue Gros.

O. * — Grand-Prix de Rome. Méd. d'honn. — H. C.
Membre de l'Institut.

480. — L'église de mon village. (Appartient à M. François Ferrus.)

SANTERNE (Robert).

Né à Paris, élève de Pierre Laurens, Denis et P.-G. Rigaud.

A Neuilly-sur-Seine, 8, avenue Sainte-Foy.

481. — Pont du Rialto. 650 fr.

482. — Saint-Marc, vu du Palais des Doges. 400 fr.

SARPY (Pierre-Marcel).

Né à Bordeaux, élève de l'Ecole des Beaux-Arts et P.-G. Rigaud.

A Bordeaux, 128, cours d'Alsace.

483. — Portrait de M. Maurice C.

484. — Cathédrale de Bordeaux, matin d'automne. 1.000 fr.

SCHLUMBERGER (Eugène-Jacques).

Né à Mulhouse.

A Paris, 6, rue du Baigneur.

Méd. d'arg.

485. — De ma fenêtre. 1.400 fr.

486. — Coin de jardin. 1.000 fr.

SCHOENGRUN (Mme Alice).

Née à Lille, élève de M. Baschet et J. Adler.

A Paris, 6, avenue Victor-Hugo.

Méd. d'arg.

487. — Cuivre et fruits. 3.000 fr.

488. — Roses. 1.000 fr.

SEAILLES (Mme Paule).

Née à Douai, élève de Philippe Parrot.

A Paris, 8, rue du Puits-de-l'Ermite.

489. — Tête d'enfant. 1.000 fr.

490. — Notre-Dame de Paris. 750 fr.

SEEVAGEN (Lucien).

Né à Chaumont (Haute-Marne).

A Paris, 8, rue de la Grande-Chaumière.

491. — Moisson à Bréchat. 1.500 fr.

492. — Moisson à Bréchat. 900 fr.

SEGUIN (Edmond).

Né à Périgueux, élève de M. Gueit.

A Bordeaux, 150, rue Judaïque.

493. — Sous-bois à Chambéry. 400 fr.

SEILHEAN (Mlle Renée).

Née à Bordeaux, élève de l'Ecole des Beaux-Arts.

A Bordeaux, 46, rue Turenne.

Méd. d'arg.

494. — Un bouquet. 1.200 fr.

SIEFFERT (Paul).

Né à Paris, élève de Gabriel Guay, Gérôme, A. Maignan.

A Sèvres (S.-et-O.), 36, rue Brancas.

* — Grand-Prix de Rome. — Méd. d'or. — H. C.

496. — Jeune bacchante au raisin. 3.500 fr.

SIMON (Jacques-Roger).

Né à Paris.

A Paris, 18, rue Bonaparte (VI^e).

* — Méd. d'or. — H. C.

497. — Mont Saint-Michel. 600 fr.

498. — Eventaire à Toulon. 450 fr.

SINAUD-LANTHOINT (Mme Mathilde).

Née à Paris, élève de l'Ecole nationale des Arts décoratifs de Paris.

A Bordeaux, 5, rue Réglade.

499. — Jonquilles et violettes.

500. — Dalhias rouges, petits chrysanthèmes.

SMITH (Alfred).

Né à Bordeaux, élève de Pradelles et Roll.

A Paris, 27, rue Jasmin (XVI^e).

* — H. C.

501. — La maison du peintre. 1.500 fr.

502. — Moulin sur la Creuse. 1.500 fr.

SOLACROUP (Albert).

Né à Cahors.

A Caudéran, 26, rue Rosny.

503. — Au pays de Colomba. 450 fr.

SOLLE (Mlle Yvonne).

Née à Rambouillet, élève de Milles B. Odin et Deschamps.

A Bordeaux, 110, rue Notre-Dame.

504. — Nature morte. 300 fr.

505. — Roses. 200 fr.

SOLLIER (Henri).

Né à Bagnolet, élève de Schommer, H. Royer et Adler.

A Paris, 4, rue du Capitaine-Marchal (XX^e).

Méd. d'or. — H. C.

506. — Au pied du calvaire, Bretagne. 1.200 fr.

SOLOTAREFF (Boris).

Né en Russie.

A Paris, 9, rue du Val-de-Grâce (V^e).

507. — Modèle dans l'atelier. 3.000 fr.

508. — Nature morte. 4.000 fr.

SPITZ (André).

Né à Bezançon.

A Paris, 6, rue des Vallons (XIII^e).

*. — Méd. d'or. — H. C.

509. — Cloître de Saint-Trophime d'Arles, pilier des pèlerins d'Emmaüs. 2.500 fr.

TASTEMAIN (Maurice).

Né à Caen, élève de Gérôme, Humbert et Collin.

A Paris, 137, rue de Sèvres.

510. — Fleurs. 800 fr.

511. — Pêches. 700 fr.

THOMELET (Mlle Renée).

Née à La Rochelle, élève de Renée Scilhean.

A Bordeaux, 75, rue Camille-Godard.

512. — Le vieux pot de pharmacie.

TIZON (Jean).

Né à Bordeaux, élève de l'École des Beaux-Arts.

A Bordeaux, 44, rue Lombard.

513. — Taussat, basse mer. 300 fr.

TOURNIOL (Mlle Renée).

Née à Limoges, élève de Valentino, P. Mathey et H. Lévy.

514. — Taghit, Sud-Oranais. 380 fr.

515. — Vieilles maisons à Davrezac, Charente. 450 fr.

TROUILH (Edouard).

Né à Bordeaux.

A Pessac, 7, avenue du Parc-des-Sports.

516. — Une allée au château de Visens à Lourdes. 500 fr.

TRUFFAUT (Fernand).

Né à Trouville.

A Paris, 22, rue Codot-de-Maurøy (IX^e).

*. — Société nationale des Beaux-Arts.

517. — Le boulevard de la Porte-Saint-Martin. 2.000 fr.

518. — Le boulevard de la Madeleine. 2.000 fr.

URTIN (Paul-François-Marie).

Né à Grenoble, élève de G. Moreau et F. Guiguet.

A Paris, 35 bis, boulevard de Clichy (IX^e).

Méd. d'or. — H. C.

519. — La porte entr'ouverte. 8.000 fr.

520. — Du soleil dans une fenêtre. 2.800 fr.

UZAC (Zénon).

Né à Nice.

A Paris, rue Henri-Rochefort (XVII^e).

521. — Maliesina, lac de Garde. 1.000 fr.

522. — Le matin, contre-jour, baie de Carquéranne. 1.000 fr.

VAUTHIER-ODINE (Pierre).

Né à Bordeaux, élève de M. Gueit.

A Gradignan (Gironde).

523. — Fleurs d'été. 250 fr.

VERDRU (Alfred).

Né à Armentières.

A Bordeaux, 4, rue Borda.

524. — Au quai Richelieu. 100 fr.

VIGOUREUX (Paul-Marie).

Né à Paris, élève de G. Moreau et Cormon.

A Paris, rue Denfert-Rochereau (V^e).

Méd. d'or. — II. C.

525. — Eglise de Bourbonne. 2.000 fr.

526. — Village des Vosges. 800 fr.

VINCENT-ANGLADE (Henri).

Né à Bordeaux, élève de G. Moreau et Cormon.

A Paris, 187, rue Ordener (XVIII^e).

527. — Levriers. 800 fr.

528. — Combat de chiens. 600 fr.

VIRAC (Raymond-Pierre).

Né à Madrid (Français), élève de E. Laurent et Schommer.

A Paris, 23, boulevard de Montparnasse.

Méd. d'arg.

529. — Le mauvais conseil. 3.500 fr.

VIVEZ (Mlle Juliette-Suzanne).

Née à Bordeaux, élève de C. de Buzon.

A Bordeaux, 41, rue des Douves.

530. — Nature morte.

VIVREL (André).

Né à Paris.

A Paris, 65, rue Caulaincourt (XVIII^e).

Méd. d'arg.

531. — Vallée de la Seine aux environs de Paris. 1.800 fr.

532. — Printemps. 1.500 fr.

WILDER (André).

Né à Paris, élève de l'Ecole des Arts décoratifs et des Beaux-Arts.

A Paris, 4, rue Aumont-Thiéville.

533. — Fleurs. 2.000 fr.

534. — Le pont Saint-Bénézet. 2.000 fr.

YAN (Robert-Georges).

Né à Arcachon.

A Paris, 15, rue de l'Abbé-Grégoire (VI^e).

535. — Procession à Penhors, Finistère. 1.500 fr.

536. — Arsenal à Brest. 325 fr.

537. — Sainte-Anne-La-Palud. 325 fr.

YANN-NIBOR (Adolphe).

Né à Paris, élève de Cormon.

A Paris, 67, avenue des Gobelins (XIII^e).

538. — Louvoyage dans la baie de Somme au soleil couchant. 1.000 fr.

539. — Panneau de petits tableaux (île d'Yeu) :

Homardier rentrant au port par temps d'orage.

Thonier rentrant au port.

Thoniers en rade.

λ Ʒ. Départ pour la pêche, soleil levant.

Thoniers au port.

Marée basse dans le port, temps gris.

Les thoniers rentrent.

Le vieux puits.

Sortie des thoniers du port.

Chaque tableau : 100 fr.

ZHENDRE-LAFOREST (Jacques).

Né à Lormont.

A Bordeaux, 5, rue Sansas.

540. — Roses. 100 fr.

ZO-LAROQUE (Marie-Blanche).

Née à Bayonne, élève de Henri Zo et Hubert-Gautier.

A Bordeaux, 11 bis, rue Charles-Monselet.

Méd. d'arg.

541. — Boules de neige. 1.200 fr.

542. — Fleurs des champs. 800 fr.

GRAVURE

BOUCHERY (Omer).

Né à Lille, élève de Cormon, H. Lefèvre et A. Dezarrois.

A Paris, 6, rue du Saint-Gothard (XIV^e).

*. — Méd. d'honn. — H. C.

543. — Combat de coqs (Eau-forte originale). 250 fr.

544. — Perrette et le pot au lait, d'après Fragonard.
Musée Cognac-Jay. Commandé par la Ville de
Paris (burin). 200 fr.

BOUROUX (Paul-Adrien).

Né à Mézières, élève de L.-O. Merson.

A Paris, 2, rue Duplex (XV^e).

Méd. d'or. — H. C.

545. — Bourbousq, Nord (Eau forte). 160 fr.

546. — Les blés (sépia). 350 fr.

PARFUMS DE LUXE

ET TOUS LES PRODUITS DE BEAUTÉ

AU DÉTAIL

LE

PLUS

JOLI CHOIX

DE POUDRIERS ET VAPORISATEURS 35, INTENDANCE, 35

CHADY

GAMI (Robert).

Né à Bordeaux.

A Bordeaux, 18, rue Saint-Rémi.

Grand-Prix de Rome. Société nationale des B.-A. (S.).

547. — Chambre de province (burin). 160 fr.

548. — Montaigne, épreuve d'artiste (gravure sur bois).
100 fr.

CORABŒUF (Jean).

A Paris, 11, rue Jules-Chaplain.

Prix de Rome.

549. — La vicomtesse de Senonnes, gravure, d'après
Ingres.

550. — La famille de Lucien Bonaparte, gravure, d'après
Ingres.

DAUCHEZ (André).

Né à Paris.

A Paris, 14, rue Saint-Guillaume (VII^e).

Président de la Société nationale des Beaux-Arts.

O. * — H. C.

551. — La Loire à Nantes. 350 fr.
 552. — Château des Ducs de Bretagne à Nantes. 350 fr.

DUFOUR (Jean-Jules).

Né à Toulouse, élève de Cormon.

A Paris, 69, rue de la Tombe-Issoire (XIV^e).

Méd. d'arg.

553. — Le campement de nos amis (eau-forte originale). 175 fr.
 554. — Château de Najac (eau-forte originale). 175 fr.

GAUGUET (Eugène).

Né à Quimper, élève de Cormon.

A Paris, 9, rue Chaptal (IX^e).

* — H. C.

555. — La Ramandeuse (gravure originale). 500 fr.

GOBO (Georges).

Né à San-Francisco U. S. A. (Français).

A Paris, 1, rue de Fleurus (VI^e).

Société nationale des Beaux-Arts (S.).

556. — Saint-Nicolas-du-Chardonnet (eau-forte), prix en
 feuilles. 400 fr.
 557. — Les aveugles (pointe sèche). 150 fr.

JONAS (Lucien).

Né à Angers.

A Paris, 1, rue Cotenet.

* — Méd. d'honn. — H. C.

558. — Le mineur (médaille d'honneur 1935) (litho-
 graphie). 1.000 fr.
 559. — Le berger (lithographie). 800 fr.

MAZELIN (Charles).

Né à Elbeuf, élève de Cormon et J. Jacquet.

A Paris, 3, rue de Vouillé (XV^e).

H. C.

560. — Bateau de pêche à Sète (eau-forte). 200 fr.
 561. — Vieille rue à Caudebec-en-Caux (eau-forte). 150 fr.

ROUSSEAU (Georges-Alphonse).

Né à Paris, élève de Ernest Laurent, A. Leleu et L. Jonas.

A Paris, 24, boulevard Jules-Ferry (XI^e).

Méd. d'arg.

562. — Portrait de M. Sériziat, d'après David (litho-
 graphie). 200 fr.

SOLLIER (Henri).

Né à Bagnolet, élève de Schommer, H. Royer et Adler.

A Paris, 4, rue du Capitaine-Marchal (XX^e).

Méd. d'or. — H. C.

563. — Paysan breton (lithographie). 300 fr.
 564. — Bigoudène (lithographie). 300 fr.

ZABETH (Mlle Elisabeth Darras).

Née à Paris, élève de Jean-Jules Duffour.

A Paris, 97, boulevard Saint-Michel (V^e).

565. — Annot (Basses-Alpes), eau-forte originale, sans
 cadre. 50 fr.

MARQUINERIE C PARAPLUIES
 A' P
CAPRICE
 VOYAGE E GANTS

CAPRICE

4, rue du Palais-Gallien
 Face à la Poste

ÉLÉGANCE
 QUALITÉ
 DES PRIX !!

TOUS NOS ARTICLES SONT GARANTIS

AUX RUCHERS DES CENTAURÉES

MAISON **SANTUS** - 63, cours Pasteur

MIEL - CIRE - CONFISERIE AU MIEL
 PAIN D'ÉPICE - ARTICLES APICOLES

TÉLÉPHONE 861.89

SCULPTURE

ACHARD (feu Jean-Georges).

Né à Abzac, élève de son père et Falguière.

A Paris, 237, boulevard Raspail (XIV^e).

*. — Méd. d'arg.

566. — Portrait de J.-G. Achard.

567. — Masque du peintre Hugues de Beaumont.

568. — La ricieuse.

ARONSON (Naoum).

Né à Krestava.

A Paris, 93, rue de Vaugirard.

569. — Beethoven (bronze cire perdue). 2.000 fr.

570. — Pasteur (bronze cire perdue). 1.800 fr.

BACHELET (Emile).

Né à Nancy, élève des Ecoles des Beaux-Arts de Nancy et Paris.

A Paris, 6, villa Seurat (XIV^e).

Société nationale des Beaux-Arts (S.).

571. — Recueillement (bronze). 7.000 fr.

572. — Maternité (pierre). 5.000 fr.

BOUSCAU (Claude-Lucien-Jean).

Né à Arcachon, élève de Bouchard.

A Paris, 14, cité Falguière (XV^e).

Premier grand-prix de Rome. — Méd. d'arg.

573. — Le Christ (moulage d'un fragment du concours de Rome, épreuve n° 4. 1.500 fr.

574. — Vieille parqueuse d'Arcachon en prière (plâtre patiné). 750 fr.

CALLEDE (Alex).

Né à Morcenx, élève de l'École des Beaux-Arts de Bordeaux.

A Bordeaux, 19, rue Porte-Basse.

Mention honorable 1930.

575. — Chat (bois d'ébène macassar). 1.250 fr.

576. — Oiseaux (bois d'ébène). 400 fr.

CHRETIEN (Edmond-Ernest).

Né à Paris, élève de son père et Thomas.

A Bordeaux, 154, rue du Palais-Gallien.

577. — Docteur J. G., professeur à la Faculté de médecine de Bordeaux.

578. — Statue tombale du Révérendissime Père abbé Dom Romain, Bénédictin fondateur du Monastère d'En Calquat.

MALIVER (Mlle Emilie).

Née à Cannes, élève de Bourdelle.

A Nice, villa Flandre, avenue Biasini.

Mention honorable.

579. — La mère. Reproduction en pierre. 18.000 fr.

MUSETTE-FAIVRE (Auguste).

Né à Paris, élève de J. Coutan.

A Paris, 35, rue de la Tombe-Issoire (XIV^e).

Méd. bronze.

580. — Faune. *avec* 400 fr.

581. — Eveil (bronze). 800 fr.

NICOT (Louis-Henri).

Né à Rennes, élève de Falguière, Mercié et Peter.

A Paris, 11, passage Alexandre (XV^e).

*. — Méd. d'or. — H. C.

582. — Petite bretonne de Saint-Brieuc (bronze cire perdue). 2.000 fr.

583. — Orphée (bronze cire perdue). 1.800 fr.

PRIVAT (Gilbert).

Né à Toulouse, élève de Coutan.

A Paris, 4, rue Bardinet.

Méd. d'or. — H. C.

584. — Torse de jeune fille. *avec* 800 fr.

585. — Masque de fillette. 500 fr.

REAL DEL SARTE (Maxime).

Né à Paris.

A Paris, 40, avenue de la Grande-Armée (XVII^e).

Méd. d'arg. Prix National.

586. — Offrande (bronze).

587. — Saint-Louis (marbre).

LARÉE (Marc-Gustave).

Né à Bordeaux, élève de Bonnat.

A Bordeaux, 278, rue Judaïque.

Grand-Prix de Rome.

588. — Celta la Gitane. 1.200 fr.

DESBOIS (Pierre-F.-A.).

Né à Paris.

A Paris, 108, avenue Ledru-Rollin (XI^e).

Méd. d'or. — H. C.

589. — Le Meknès et les quais à Bordeaux (dessin original).

590. — Château de Neuvic-sur-l'Isle (Dordogne).
(eau-forte originale).

Sans cadre 130 fr.
100 fr.

SAINT-GERMAIN (Mme de).

A Bordeaux, 34, rue de Belfort.

591. — Vitrine céramique grand feu.

(Renseignements divers au Bureau.)

SERVAN (André).

A Bordeaux, 2, place Gambetta.

592. — Vitrine d'objets d'art.

(Renseignements divers au Bureau.)

*10 de Vasa 500
2 Vase en bronze 300
3 Bol à coquilles 200
4 Bol avec or 100
5 Vase en bronze 300
6 Bol en bronze or 250
7 Vase blanc 100*

MAISON EXBEN, PIANOS
Fondée en 1845

Jacques SIRVENTON, Succ^r
Représentant d'Erard

PHONOS et DISQUES — VENTES, ÉCHANGES, ACCORDS, LOCATIONS, RÉPARATIONS

173, rue du Palais-Gallien — Tél. 81.066

MERCERIE Articles Haute Couture

BONNETERIE
BOUTONS

chez JEAN

10, rue Castillon
BORDEAUX Tél. : 63.80

