

CATALOGUE

DES OUVRAGES

De Peinture, Sculpture, Architecture

GRAVURE

LITHOGRAPHIE, OBJETS D'ART, etc.

Exposés dans les salons de la Société des Amis des Arts de Bordeaux (Terrasse du Jardin Public)

Le 20 Janvier 1935

Explication des Signes et Abréviations.

G. O. *, grand-officier de l'ordre de la Légion d'honneur.
 C. *, commandeur — — —
 O *, officier — — —
 *, chevalier — — —
 Méd., médaille; Gr. Méd. d'hon., Méd. 1^{re} cl., Méd. 2^e cl., Méd. 3^e cl., Ment. hon. : grande médaille d'honneur; médailles de première, seconde, troisième classe; mention honorable, obtenue aux Expositions nationales et aux Expositions universelles de 1855, 1867, 1878, 1889, 1900. — E. U. signifie Exposition universelle — H. C., hors concours. — Société nationale des Beaux-Arts F., fondateur; S., sociétaire; A., associé.

Rèche (Emile), rue de Kater, 65 1
 Rigaud (P.-G.), boulevard Percire, 173, Paris 1
 Robinet (Paul), avoué, rue Lhôte, 43 1
 Roboam (Philippe), *, conseiller à la Cour, rue de la Bourse, 10. 1
 Rocaz, O. *, docteur, rue Vital-Carles, 49 1
 Rödel (Armand), *, à Mios (Gironde) 1
 Roumegous (Pierre), rue Turenne, 33 1
 Rouyre (Jean), rue de Lalande, 50 1
 Roque, fondé de pouvoir du Crédit Lyonnais, cours de l'Intendance. 1
 Rouniguière, cours Pasteur, 23 1
 Roussel, rue Arnaud-Miqueu, 41 1
 Roy (Mme), à La Brède 1
 Rozès (Edmond), rue Raze, 20 1

Saint-Clair (Auguste), rue Lebrun, 42 1
 Schyler (Raymond), quai des Chartrons, 97 1
 Schyler-Schröder (Alfred), *, quai des Chartrons, 97 1
 Schyler-Schröder (Armand), *, rue d'Aviau, 82 1
 Seignouret (Mme Pierre), cours de Verdun, 88 1
 Seignouret (Louis), Château Bois-Martin, à Léognan 1
 Seilhan (Renée), cours de la Martinique, 88 1
 Sérénis, cours de l'Intendance, 32 1
 Servan (André), place Gambetta, 2 1
 Sidainé (Mme M.), rue Notre-Dame, 67 1
 Sigalas (Raymond), docteur agrégé, rue Saint-Genès, 99 1
 Sinaud (Mme), rue Réglade, 5 1
 Skawinski (Roger), rue Charles-Monselet, 25 1
 Skawinski (P.-E.), rue de la Course, 14 1
 Smith (Alfred), *, rue Jasmin, 27, à Passy (Seine) 1
 Soubes et Cie, rue Ravez, 8 1
 Soulié (Alexandre), quai de Paludate, 16 1
 Soussens (Louis), quai Richelieu, 47 1
 Sussac (Emile), rue Emile-Fourcaud, 41 1

Tapie (William), rue de la Course, 39 1
 Tardy (René), cours de l'Intendance, 57 1
 Tescière (L.), rue Notre-Dame, 30 1
 Terrier (André), quai des Chartrons, 108 1
 Teulières (H.), *, docteur, rue de Caudéran, 2 1
 Teyssonneau (Annine), allées de Tourny, 10 1
 Teyssonneau (Maggy), allées de Tourny, 10 1
 Teyssonneau (Simone), allées de Tourny, 10 1
 Thibeault (Maurice), rue Chevalier, 96 1
 Thibeault (André), rue Chevalier, 96 1
 Thomas (Maurice), cours Georges-Clemenceau, 9 1
 Thore (François), 170, rue d'Arès 1
 Touton (Roger), *, rue de la Course, 109 1
 Touzin (Robert), architecte, cours Saint-Louis, 13 1
 Trincaud La Tour (Marcel de), rue d'Aviau, 2 1
 Tussau (Justin), architecte, rue de l'Abbé-de-l'Épée, 84 1

Vial (Emmanuel de), rue Foy, 2 1
 Videau (Georges), cours d'Aquitaine, 87 1
 Videau (Paul), cours d'Aquitaine, 87 1
 Villain (Edouard), cours de Verdun, 106 1
 Villattes (Daniel), rue Marceau, 10, Le Bouscal 1
 Viméney, place des Quinconces, 7 1

Zo-Laroque (Mme), rue Charles-Monselet, 41 bis 1

N. B. — MM. les Membres fondateurs et souscripteurs sont priés de vouloir bien signaler les erreurs ou lacunes que peut présenter la liste ci-dessus.

ABEILHE (Augustin).

Né à Bordeaux.

La Tresne (Gironde).

- 1. — En automne à Cénac. 500 fr.
- 2. — En hiver à Villandraut. 600 fr.

ALAUX (François).

A Villard-de-Lans (Isère), avenue de la Gare.

Société nationale des Beaux-Arts (A.).

- 3. — Manœuvre du canot à bord de la Diligente, devant Calvi. 1.000 fr.
- 4. — Dans la baie de Santa-Julia (Corse). 800 fr.

ANSBERT (Bertrand-Félix).

Né à Saint-Seurin-de-Cadourne, élève de Félix Carme.

A Bordeaux, 14, quai Sainte-Croix.

- 5. — Roses. 300 fr.
- 6. — Contrebandier. 150 fr.

ANTRAL (Louis-Robert).

Né à Châlons-sur-Marne.

A Paris, 14, rue Thibouméry.

- | | |
|----------------------------|-----------|
| 7. — Belle-Ile-en-Mer. | 500 fr. |
| 8. — Etang de Thau. | 500 fr. |
| 9. — Cindadela (Minorque). | 500 fr. |
| 10. — Bordeaux. | 2.500 fr. |

ASSELIN (Maurice).

Né à Orléans.

A Neuilly, 45, rue du Bois-de-Boulogne.

- | | |
|---------------------------|-----------|
| 10 bis. — Pensées. | 3.500 fr. |
| 10 ter. — Femme endormie. | 8.000 fr. |

ATAMIAN (Charles).

A Paris, 15, rue Hégésippe-Moreau.

- | | |
|-----------------------------|-----------|
| 11. — Couché de soleil. | 1.300 fr. |
| 12. — Sur le sable mouillé. | 1.800 fr. |
| 13. — Derniers rayons. | 2.400 fr. |

AUDEGUIL (Jean-Fernand).

Né à Monclar-d'Agenais, élève de Roganeau.

A Talence, 229, cours Gambetta.

- | | |
|-------------------------------|--|
| 14. — Burgos : la cathédrale. | |
| 15. — Pasajes : le port. | |

AUFRAY (Georges).

Né à Ecouen (Seine-et-Oise).

A Paris, 18, avenue Mac-Mahon.

Méd. d'arg.

- | | |
|--------------------------|-----------|
| 16. — Femme couchée. | 2.000 fr. |
| 17. — Marine, Pornichet. | 1.000 fr. |

AUFRAY-GENESTOUX (Mme Suzanne).

Née à Lyon, élève de Marcel Baschet.

A Paris, 18, avenue Mac-Mahon.

- | | |
|---------------|---------|
| 18. — Fleurs. | 800 fr. |
| 19. — Fleurs. | 600 fr. |

AVIGNON (Mme Jane-Gabriel).

Née à Limoges, élève de Aridas.

A Crézin-Feytiat (Haute-Vienne).

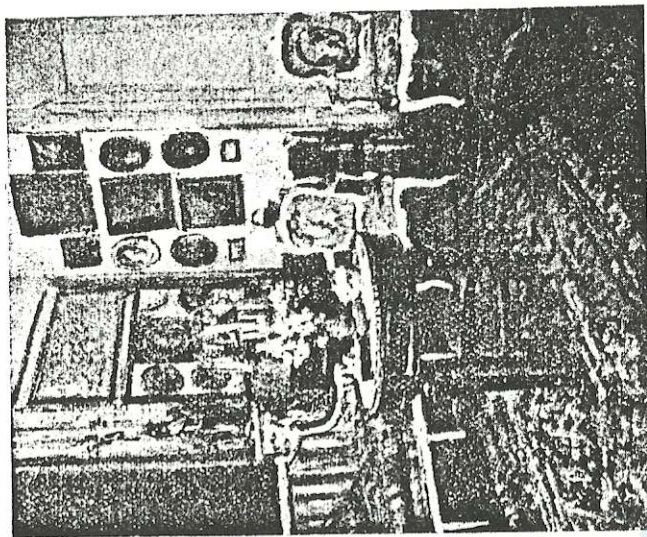
- | | |
|---------------|---------|
| 20. — Soucis. | 250 fr. |
|---------------|---------|



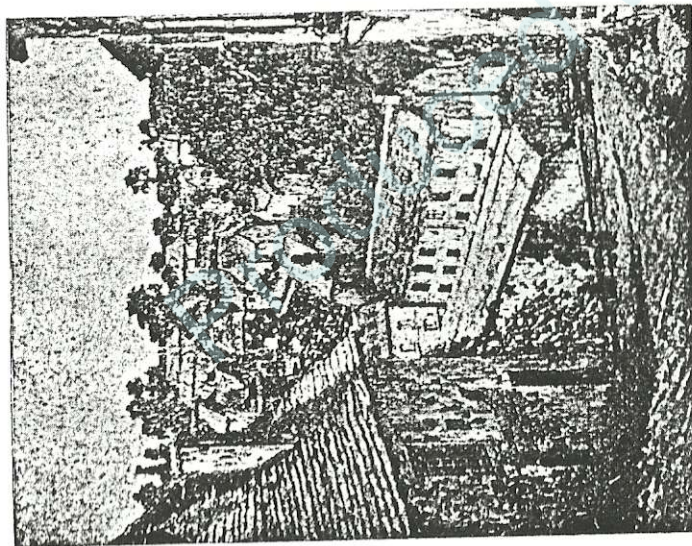
621. — ZO-LAROQUE (M^{me} M.-B.). — Boules de neige.



233. — ETCHEVERRY (Denis). — Les lys.



124. — CARME (Félix). — Intérieur.



543. — ROUBICHOU (A.). — Journée d'été à Trégnac.

BAGUENARD (Henriette).

Née à Bordeaux, élève de Delécluse et Biloul.

Le Verdon.

21. — Portrait.

22. — Le vase empire.

350 fr.

BAHANS (Mlle Henriette).

Née à Bordeaux, élève de Mlle Renée Suilhan.

A Bordeaux, 77, rue de la Course.

23. — Nature morte.

BALANDE (Gaston).

Né à Saujon, élève de Cormon.

A Paris, 65, boulevard Arago.

*. — H. C.

24. — Le parc Thirian à Moret.

2.500 fr.

25. — Vallée de la Seine, temps gris.

2.500 fr.

BARCY (Mme Inès).

A Paris, 12, rue Cassette.

26. — Tulipes.

750 fr.

27. — La Seine.

550 fr.

28. — Fleurs.

600 fr.

BARIL (Mme Louise).

Née à Bordeaux.

A Langoiran (Gironde).

29. — Roses.

1.000 fr.

BARRAT (Gabriel).

Né à Bordeaux, élève de l'Ecole des Beaux-Arts.

A Caudéran, 49, rue de l'Hermitage.

30. — Le Lautaret : Ascension du Galibier.

300 fr.

31. — Paysage : Piémont italien.

1.000 fr.

BASSAHON (Henri).

Né à Bordeaux, élève de Louis Cabié.

A Bordeaux, 43, rue de Lyon.

32. — Les chênes, château Laborie, Maurs (Cantal).

500 fr.

33. — Matinée, le Lot à Port-d'Agres.

500 fr.

BAUDE-COULLAUD (G.).

Né à Bordeaux, élève de F. Humbert.

A Paris, 3, rue Isabey.

- 34. — Albaïcin à Grenade. 2.000 fr.
- 35. — Ondarroa (Espagne). 500 fr.

BEFANI (Gennaro).

A Paris, 2, passage de Dantzig.

*. — II. C.

- 36. — En Hollande. 2500 fr.

BEGAUD (Pierre-Albert).

Né à Bordeaux.

A Bordeaux, 42, quai Richelieu.

- 37. — Fronton. 1.200 fr.
- 38. — Portrait de Mlle D...

BELLEMONT (Léon).

Né à Langres, élève de Bonnat.

A Paris, 5, rue Emile-Allez.

Méd. 2^e cl.

- 39. — Retour de procession. 4.000 fr.
- 40. — Le bain. 1.500 fr.

BENDALL (Mlle Mildred).

Née à Bordeaux, élève de Félix Carme.

A Bordeaux, 15, rue de Tivoli.

- 41. — Bouquet tricolore. 650 fr.
- 42. — Le pot de tulipes. 550 fr.

POSSÉDER UN POSTE DE CONFIANCE
EST UNE JOUISSANCE
QUE "SPREL" RÉSERVE A L'ÉLITE

SPREL, 19^{bis}, cours de Verdun, BORDEAUX - Tél. 830.80

BENDIX (Mme Juliette).

Née à Bordeaux.

A Paris, 9, avenue Niel.

- 43. — La riieuse. 4.000 fr.
- 44. — Les lorgnettes noires. 2.000 fr.

BERAUD (Mlle Marie).

Née à Bordeaux, élève de Mlle Scilhan.

A Bordeaux, 19, rue Sansas.

- 45. — Potiche verte. 300 fr.
- 46. — Fleurs et fruits. 250 fr.

BERBINEAU (Mlle Valentine).

Née à Bordeaux, élève de A. Auguin.

A Eysines, Couvent du Vigean.

- 47. — Le Verdon avant le port autonome. 400 fr.
- 48. — Les chênes sur l'Adour. 300 fr.

BÉRÉPION (Mlle Myriam).

Née à Saint-Florent-des-Bois (Vendée), élève de Mlle Yvonne Carro.

A Bordeaux, rue du Tondu, 60.

- 49. — Hortensias.
- 50. — Zinnias.

BERGES (Mme Lucie-Thérèse).

Née à Royan, élève de l'Ecole des Beaux-Arts.

A Limoges, rue Edouard-Vaillant, 7.

- 51. — Portrait de l'auteur.

BERNARD-TOUBLANC (Edouard).

Né à Amiens, élève de Paul Sérurier.

A Paris, rue du Val-de-Grâce, 9.

- 52. — La maison rose (Bruniquel). 2.000 fr.
- 53. — Vieilles maisons (Bruniquel). 2.000 fr.

BERNAUT (Edouard).

Elève de Adler et Montézin.

A Paris, boulevard de Charonne, 40.

Méd. d'or. — II. C.

- 54. — La terrasse le soir. 1.000 fr.
- 55. — La mare aux grenouilles. 1.000 fr.

BERTHE (Louis-Maurice).

Né à Paris, élève de P. Montézin.
A Paris, faubourg Saint-Martin, 237.
Méd. d'arg.

- 56. — Déjeuner sur l'herbe. 980 fr.
- 57. — Canal de Couilly-Pont-aux-Dames. 680 fr.

BERTI (René).

Né à Padoue (Italie).
A Paris, rue Aumont-Thiéville, 4.
Société nationale des Beaux-Arts (A.).

- 58. — La Seine à Puteaux. 800 fr.
- 59. — Saint François d'Assise. 1.000 fr.

BERTRAM (Abel).

Né à Saint-Omer.
A Paris, boulevard Gouvion-Saint-Cyr, 23.
II, C.

- 60. — Bords de Seine. 2.500 fr.
- 61. — La falaise. 2.500 fr.

BILLIARD (Louis-Victor).

Né à Caen, élève de l'Ecole Nationale des Beaux-Arts, Cabanel et Cormon.
A Bordeaux, quai des Salinières, 9.

- 62. — Au bord du Ciron. 500 fr.

BISSON (Edouard).

Né à Paris, élève de Gérôme.
A Paris, avenue de Villiers, 72.
* — II. C.

- 63. — Pensées lointaines. 4.000 fr.
- 64. — Madelon. 1.200 fr.

BISSON (Mme Lucienne).

Née à Paris, élève de Montézin.
A Paris, rue Caulaincourt, 60.
Ment. hon. — Méd. d'arg.

- 65. — Le printemps. 900 fr.
- 66. — Nature morte. 800 fr.

BIVEL (Fernand).

Né à Paris, élève de Cormon et Jules Adler.
A Paris, rue Alphonse-de-Neuille, 9.

* — Ment. hon. 1914. — Méd. d'arg. 1921. —
Méd. d'or 1924. — II. C.

- 67. — Parmi les roses. 2.800 fr.
- 68. — Dans le jardin. 1.400 fr.

BLANCHE (Jacques-Emile).

Né à Paris.
A Paris, rue du Docteur-Blanche, 19.
C. * — II. C.

- 69. — Chalutiers, Dieppe en novembre. (Musée de Bordeaux).
- 70. — Les Harengs, Dieppe en novembre. (Musée de Bordeaux).
- 71. — Le grand national Irlande. 6.000 fr.
- 72. — Plage à Dieppe. 2.000 fr.

BLANZAT (Louis).

Né à Paris, élève de Romanet.
A Paris, rue Saint-Bernard, 42.
Ment. hon.

- 73. — Nature morte, assiette bleue. 600 fr.
- 74. — Pont de l'Archevêché (crue de la Seine). 900 fr.

BOITEAU (Mlle Marie-Suzanne).

Née à Saint-Savin-de-Blaye, élève de Yvonne Carme.
A Bordeaux, rue d'Alzon, 39.

- 75. — OEillets. 125 fr.

BOMPARD (Maurice).

Né à Rodez.
A Paris, boulevard Péreire, 167.
* — II. C.

- 76. — Douane de mer (Vervac). 2.000 fr.
- 77. — Les jeux d'eau de la ville d'Este au Tivoli (Italie). 2.600 fr.

BOSSU (Antonin).

Elève de Cormon, J.-P. Laurens et Royer.
A Clamart, avenue de Chevreuse, 55.
II. C.

- 78. — Intérieur de Musée (Carnavalet). 1.500 fr.

BOUCART (Gaston).

Né à Angoulême, élève de G. Moreau, F. Cormon,
P. Gervais.

A Paris, rue Vercingétorix, 6.

Ment. hon.

79. — La rue Dom-Maurice à Quimperlé. 1.500 fr.
80. — Vieille maison renaissance à Cognac. 1.400 fr.

BOUCHAUD (Jean).

Né à Nantes, élève de Harpignies.

A Paris, rue de Clichy, 12.

*. — H. C.

81. — Le port de Palma. 2.000 fr.
82. — Environs de Yun-Nan-Fou (Chine). 2.000 fr.

BOUCHERY (Omer).

Né à Lille, élève de Cormon et Dezarrois.

A Paris, rue du Saint-Gothard, 6.

*. — Méd. d'or 1914. — Méd. d'hon. 1931.

83. — Les chiens savants (dessin). 400 fr.
84. — Prêtes pour le bal (esquisse). 400 fr.

BOUCHET (Auguste).

Né à Bordeaux, élève de Fritz Thaulow.

A Paris, rue Bruller, 2.

85. — Ajaccio. 600 fr.
86. — Le pêcheur en fleurs. 600 fr.

BOURGADE (Augusta de).

Née à Caudéran, élève de Humbert.

A Paris, avenue Emile-Zola, 144.

Méd. d'arg.

87. — La Seine au pont Mirabeau. 3.000 fr.

CE SONT LES FRÉQUENCES ÉLEVÉES
QUI ASSURENT LE NATUREL DU SON ! !

LES POSTES "SPREL" RENDENT LA GAMME COMPLÈTE
DES HARMONIQUES

SPREL, 19^{bis}, cours de Verdun, BORDEAUX - Tél. 830.80

BOURLIER (Léon).

Né à Arras, élève de Gérôme et Ferrier.

A Bordeaux, rue Cotrel, 17.

88. — La coiffe.
89. — Roses-thé. 1.000 fr.

BOURRIEU (Paul).

Né à Bordeaux, élève de Dosque.

Le Bouscat, rue Saint-Gérôme, 40.

90. — Clairière. 600 fr.
91. — Printemps. 600 fr.

BRAITOU-SALA.

Né à La Goulette, Tunisie.

A Neuilly-sur-Seine, rue Charles-Laffitte, 63.

*. — H. C.

92. — La petite fille au rosier. 4.000 fr.

BRIANCHON (Maurice).

A Paris, rue de la Boétie, 35.

93. — Bord de Seine. 1.800 fr.
94. — Le paddock. 1.500 fr.

BRON (Achille).

Né à Crazannes (Charente-Inférieure), élève de Paul

Madeline.

A Taillebourg (Charente-Inférieure).

95. — Environs de Royan. 1.200 fr.
96. — Une rue à Thann (Alsace). 600 fr.

BROUILLAUD (Mlle Gabrielle).

Née à Bordeaux, élève de l'Ecole des Beaux-Arts.

A Bordeaux, 1, rue Ambroise.

97. — Chapelle à l'entrée du village. 100 fr.

BRUN (Jeanne).

Née à Rochefort, élève de Forel et de l'Ecole des

Beaux-Arts.

A Bordeaux, 30, rue de la Croix-Blanche.

98. — Nature morte. 400 fr.
99. — Etude à la fenêtre. 250 fr.
100. — Intérieur. 200 fr.

BRUNET (Emile).

Né à Bordeaux, élève de Gustave Moreau.
A Bordeaux, 17, rue Grangeneuve:

- + 101. — Les papillons. 6.000 fr.
102. — Pins, grand réservoir des Jacquets (bassin d'Arcachon). 600 fr.

BURON (Henri-Lucien).

Né à Rouen, élève de Biloul.
A Paris, rue Hégésippe-Moreau, 11 bis.
Ment. hon. 1925. — Méd. d'arg. 1932.

103. — Violettes de Parme (pastel). 550 fr.
104. — Anémones et vieille faïence (pastel). 550 fr.
105. — Petits sardiniers près la cale. 550 fr.
106. — Près la cale. 550 fr.

BUZON (Camille de).

Né à Bordeaux.
A Bordeaux, 8, rue Porte-de-Cailhau.

107. — Ségovia. 2.000 fr.
108. — Le rocher de Guétaria (Espagne). 1200 fr.

CALLOT (Henri-Eugène).

Né à La Rochelle, élève de J. Lefèvre et T.-Robert Fleury.

A Paris, 12, rue Cernuschi.

*. — Méd. d'or. — H. C.

109. — La rentrée des barques. 5.000 fr.
110. — Rade de la Meule. 3.500 fr.

CAMI (Robert).

Né à Bordeaux, élève de Lucien Simon.

A Bordeaux, 18, rue Saint-Remi.

Grand-Prix de Rome. Sociétaire de la Société Nationale des Beaux-Arts.

111. — Montagnes au pays basque. 400 fr.

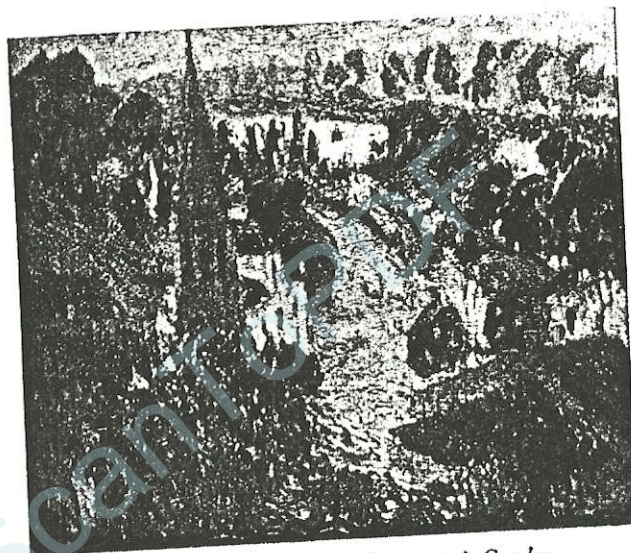
CAMOREYT (Jacques).

Né à Lectoure, élève de A. Maignan et Bonnat.

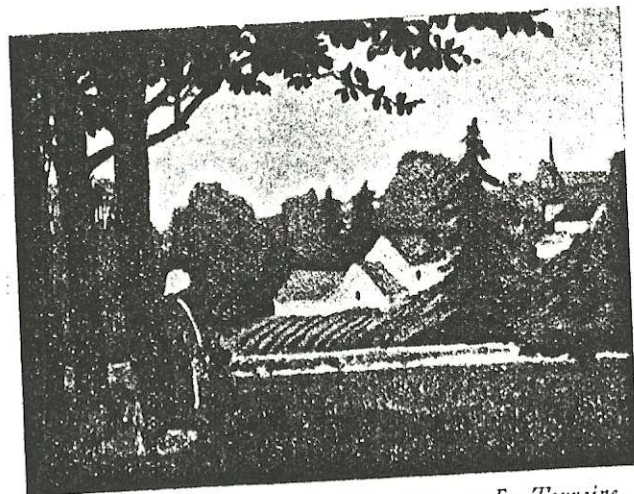
A Paris, 4, rue Aumont-Thiéville.

H. C.

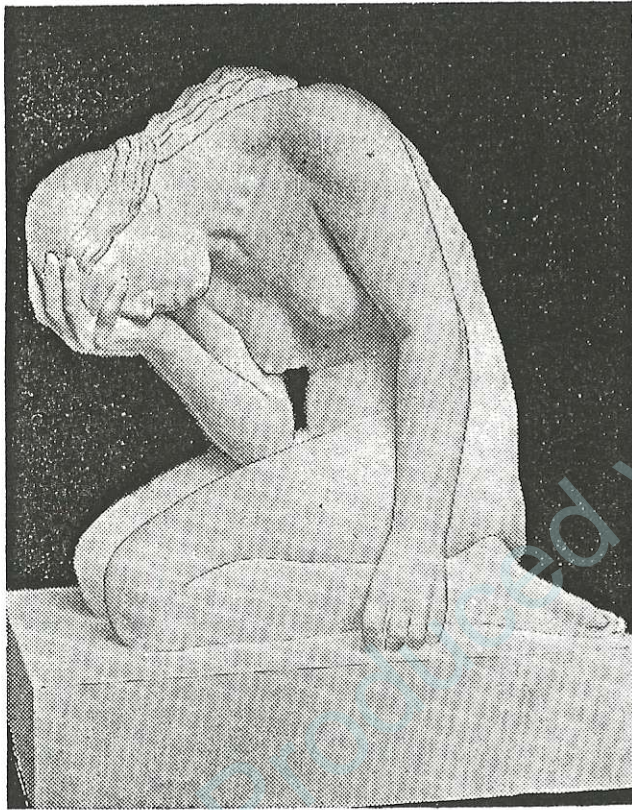
112. — Pêcheurs d'Islande dans le port de Bordeaux. 500 fr.



369. — LÉPINE (Joseph). — *La route à Cambes.*



372. — LE VAVASSEUR (M^l^{le} Louise). — *En Touraine.*



657. — MALIVER (M^{lle}). — *Douleur.*

CANTENAT (Jacqueline).

Née à Bordeaux, élève de Quinsac.

A Bordeaux, 32, cours de Verdun.

- | | |
|-----------------------------|---------|
| 113. — Nature morte. | 700 fr. |
| 114. — Le point du jour. | 500 fr. |
| 115. — Le port de Bordeaux. | 350 fr. |
| 116. — Uzerche. | 400 fr. |

CAPGRAS (Georges).

Né à Joinville-le-Pont, élève de G. Callot, Bouguereau et Gustave Moreau.

A Paris, 1, rue Paul-Escudier.

*. — H. C.

- | | |
|---|-----------|
| 117. — La fenaison (Alsace). | 2.500 fr. |
| 118. — Faneuse au soleil (Alsace). | 1500 fr. |
| 119. — Soir d'été à Ribeauvillé (Alsace). | 2.000 fr. |

CARDENAL (Mme Elisabeth de).

Née à Lima.

A Bordeaux, 71, cours Pasteur.

- | | |
|-----------------------------|--|
| 120. — Portrait de Mme A... | |
| 121. — Roland. | |

CARISSAN (Alice).

Née à Saint-Nazaire.

A Paris, 3, place du Palais-Bourbon.

Méd. d'arg.

- | | |
|----------------------------------|---------|
| 122. — Roses et gueules de loup. | 150 fr. |
| 123. — Géraniums sur la fenêtre. | 500 fr. |

CARME (Félix).

Né à Bordeaux.

A Bordeaux, 32, rue du Temps-Passé.

Société nationale des Beaux-Arts (A.).

- | | |
|--------------------------------|-----------|
| 124. — Intérieur. | 2.000 fr. |
| 125. — Intérieur, contre-jour. | 2.000 fr. |

CARME (Mlle Yvonne).

Née à Arcachon, élève de Félix Carme.

A Bordeaux, 32, rue du Temps-Passé.

- | | |
|-------------------|---------|
| 126. — Zinnias. | 200 fr. |
| 127. — Capucines. | 150 fr. |
| 128. — Roses. | 200 fr. |

CARPENTIER (Mlle Madeleine).

Née à Paris.

A Paris, 60, rue de Maubeuge.

H. C.

129. — Le bon biberon. 700 fr.
130. — Petite bretonne. 500 fr.

CASTAGNEZ (Pierre).

Né à Castillonès (Lot-et-Garonne), élève de Hubert Gautier.

A Castillon-sur-Dordogne (Gironde), domaine de Franch.

131. — La Dordogne à Libourne.

CASTAIGNET (Jean-Baptiste).

Né à Asques (Gironde), élève de Auguin.

A Bordeaux, 35, rue Mondenard.

132. — Clair de lune en juin sur le Dropt. 1.800 fr.
133. — Matin à Saint-Palais-sur-Mer. 1.400 fr.

CASTAN-BOURGEOIS (Mme).

Née à Revin (Ardennes), élève de Camille de Buzon.

A Bordeaux, 44 ter, rue Veyssière.

134. — Portrait de M. le docteur L...
135. — Nature morte. 300 fr.

CASTRO (Paul de).

Né à Paris.

A Paris, 23, rue Nicolo.

*. — Société nationale des Beaux-Arts.

136. — Terrasse de l'Alhambra, Grenade. 2.000 fr.
137. — Eglise San Pedro, Grenade. 2.000 fr.

CAYREL (Emile).

Né à Bordeaux.

A Bordeaux, 117, cours d'Albret.

138. — Avant le grain (Lacanau). 500 fr.
139. — La conche des Nonnes à Meschers. 400 fr.

CAZAUBON (Fierre-Louis).

Né à Bordeaux, élève de l'Ecole des Beaux-Arts et de Louis Cabié.

A Bordeaux, 40, rue Payès.

Ment. hon.

140. — Bordeaux, port moderne (appartient au Port autonome).
141. — Port de La Teste. 500 fr.
142. — Bordeaux, ancienne cale des Quinconces. 250 fr.

CAZUA (Mme Jacqueline).

Née à Bergerac-sur-Dordogne, élève de Suzanne Minier.

A Arcachon, villa Flore, allée Emile-Pérecire.

143. — Bacchus. 1.100 fr.
144. — Théâtre chinois. 1.500 fr.

CHABANIAN (Arsène).

Elève de J.-P. Laurens.

*. — H. C.

145. — Nuit d'été à Saint-Tropez. 3.500 fr.
146. — La baie de Carquérane au clair de lune. 2.200 fr.

CHABE (Mlle Gilberte).

Née à La Tresne, élève de l'Ecole des Beaux-Arts et de Renée Seilhan.

A Bordeaux, 179, rue de Pessac.

147. — Olga. 300 fr.
148. — Ségovia, patio del Carbonero. 200 fr.
149. — Ségovia, vue de Zamarramela. 150 fr.
150. — Ségovia, une rue. 200 fr.

CHABRIER (Paul-Marcel).

Né à Paris.

A Paris, 11, rue d'Orchampt.

151. — Méditerranée. 900 fr.
152. — Catalogne. 700 fr.

CHAPUY (André).

Né à Paris.

A Paris, rue Campagne-Première, 17.

Société Nationale des Beaux-Arts.

153. — Petite marchande de fleurs. 400 fr.
154. — Bassin, temps gris. 3.000 fr.

CHARRETON (Victor).

Né à Bourgoin (Isère).

A Paris, rue Vavin, 10 bis.

*. — Méd. d'or. — II. C.

155. — Neige dans le vallon les Burons. 7.000 fr.
156. — L'exposition d'horticulture, fleurs. 3.000 fr.

CHASTEAUNEUF (Jean de).

Elève de J.-P. Laurens.

A Paris, rue Descartes, 42.

Méd. d'arg.

157. — Paysage d'hiver.

CHATEAU (Mlle Céline).

Née à Bordeaux, élève de Félix Carme.

A Caudéran, « La Feuillée », rue Falquet, 11.

158. — Phlox et marguerites. 400 fr.
159. — Zinnias.

CHANTARD-CARRAU (Mlle Marie-Amélie).

Née à Pau, élève de l'Ecole des Beaux-Arts et de Paul

Antin.

A Bordeaux, rue Malbec, 143 bis.

160. — Dalhias vase vert. 1.000 fr.

CLAIRE (Auguste-Jean).

Né à Paris.

A Paris, rue Cernuschi, 8.

*. — Méd. d'arg.

161. — Panorama normand. 1.500 fr.
162. — Fin d'hiver en Seine. 900 fr.

COSSON (Jean-Louis-Marcel).

Né à Bordeaux, élève de Bonnat.

A Paris, passage Doisy, 5.

*. — Société Nationale des Beaux-Arts.

163. — Foyer de danse. 1.500 fr.

COURREAU (Paul).

Né à Bordeaux.

A Caudéran, rue du Châlet, 33.

164. — Marine (Côte basque).
165. — Marine (Côte basque).

COURTIN (Louis).

Né à Clamart, élève de A. Bossu.

A Clamart, rue Lazare-Carnot, 26.

166. — Les roses. 250 fr.
167. — Les lilas. 250 fr.
168. — Pommes et raisins. 250 fr.
169. — Flunet (Savoie). 250 fr.
170. — Les Foillis (Haute-Savoie). 350 fr.

CUREL-SYLVESTRE (Roger).

Né à Nice, élève de A. Stevens.

A Neuilly, avenue de Neuilly, 36.

171. — La Seine aux environs de Paris. 800 fr.
172. — La Seine aux environs de Paris. 800 fr.

DANGLA (Madeleine).

Née à Bordeaux, élève de l'Ecole des Beaux-Arts.

A Bordeaux, rue Sainte-Catherine, 123.

173. — Portrait de Mme E... 450 fr.
174. — Fleurs, couronnes impériales.

DARRIET (Mme Léontine).

Née à Bordeaux, élève de Félix Carme et Cabié.

A Pontailiac, villa « La Houle ».

175. — Aignière. 800 fr.
176. — Vieux Delft. 1.500 fr.

DAUCHEZ (André).

Né à Paris.

A Paris, rue Saint-Guillaume, 14.

*. — Président de la Société Nationale des Beaux-Arts.

177. — Les pins de Guilguiffin. 10.000 fr.
178. — Maisons sur la grève. 3.000 fr.

DELASALLE (Mme Angèle).

Née à Paris, élève de Benjamin Constant et J.-P. Laurens.

A Paris, rue J.-B.-Dumas, 3.

*. — Société Nationale des Beaux-Arts.

179. — Avenue des Champs-Élysées sous la pluie. 6.000 fr.
180. — Nature morte. 3.000 fr.

DELOR-MASSART (Mme Andrée).

Née à Bordeaux.

A Bordeaux, rue Servandoni, 44.

180 bis. — Le faune à la fontaine.

180 ter. — Faune jouant de la flûte.

DELPEY (André).

Né à Paris, élève de J.-P. Laurens.

A Paris, rue de la Pompe, 34.

Méd. d'arg.

181. — Pivoines.

1.500 fr.

182. — Fleurs de pêcher.

600 fr.

DELPEY-MAISME (Mme Marguerite).

Née à Paris, élève des Beaux-Arts.

A Paris, rue de la Pompe, 34.

Méd. de br.

183. — Tolède, château San Serbando.

1.500 fr.

184. — Le Cloître de la cathédrale du Puy.

600 fr.

DEMARTY (Mlle Marthe).

A Bordeaux, rue Ravez, 7.

185. — Philosophie.

186. — Printemps.

800 fr.

DEMINNE (Maurice).

Né à Bruxelles.

A Paris, rue des Sablons, 11.

187. — Roses.

DERROJA (Mlle Paulette).

Née à Toulouse, élève de Félix Carme.

A Bordeaux, rue du Hautoir, 57.

188. — Campagne.

250 fr.

189. — Impression d'automne.

250 fr.

DESCHAMPS (Mlle Antoinette).

Née à Castelnau-Médoc, élève de Mlle Berbineau.

A Bordeaux, rue Emile-Zola, 18 bis.

190. — Rocher, Beynac le matin.

500 fr.

191. — Aux Abatilles.

350 fr.

192. — Cour intérieure, maison Jeanne d'Albret
à Nay (Bassés-Pyrénées).

250 fr.

193. — Vieilles maisons à arcades, Monflanquin
(Lot-et-Garonne).

250 fr.

DESEVRE (Maurice).

Né à Bouceconville, élève de J.-P. Laurens.

A Paris, rue Lecomte-de-Lisle, 23.

194. — Roses.

650 fr.

195. — Le Moulin.

550 fr.

DÉSIRÉ-LUCAS (Louis).

Né à Fort-de-France, élève de Bouguereau, T. Robert
Fleury.

A Paris, rue Bayon, 33.

*. — H. C.

196. — Assise (Italie).

4.000 fr.

197. — Laroque-Cajac.

2.000 fr.

DESPARMET-FITZ-GÉRALD (Xavier).

Né à Béguey (Gironde), élève de Amédée Baudit et
Rapin.

A Paris, boulevard Raspail, 236.

198. — Le porche de l'église d'Irun.

199. — Vue des hauteurs d'Hendaye.

2.000 fr.

DÉZIRÉ (Henri).

Né à Libourne, élève de Bouguereau.

A Paris, rue Perceval, 10.

Ment. hon.

200. — Le port de La Rochelle, marée basse.

5.500 fr.

201. — Le vieux bassin.

3.000 fr.

DOIGNEAU (Edouard).

Né à Nemours, élève de J. Lefèvre.

A Paris, boulevard Berthier, 67.

*. — H. C.

202. — Safi, marché aux poteries.

4.000 fr.

DOMERGUE (Jean-Gabriel).

Né à Bordeaux, élève de Cormon.

A Paris, 41, rue Pergolèse.

*. — Société nationale des Beaux-Arts (S.).

203. — La robe rose.

10.000 fr.

204. — La chemise enlevée.

8.000 fr.

DUBAUT (Pierre).

Né à Paris.

A Paris, 75, avenue des Ternes.

Société nationale des Beaux-Arts (S.).

205. — Lads et poneys de polo. 700 fr.
206. — Polo. 500 fr.
207. — Chez le maréchal. 700 fr.
208. — Cavalière. 500 fr.

DUBUC (Marcel).

Né à Eu (Seine-Inférieure).

A Caudéran, 12, chemin Breau.

209. — Nature morte. 300 fr.

DUFOUR (Jean-Jules).

Né à Toulouse, élève de Cormon.

A Paris, 69, rue de la Tombe-Issoire.

Méd. d'arg.

210. — Le port. 400 fr.
211. — Quai de la Bourse à Bordeaux. 300 fr.

DUFOURG (Daniel-Pierre).

Né à Talence, élève de Quinsac.

212. — Le Nizan. 800 fr.

DUFRENE (Raymond).

Né à Périgueux.

A Paris, 4, rue Vercingétorix.

213. — Fleurs des champs. 1.200 fr.
214. — Soucis. 600 fr.

DUPUY (Paul-Michel).

Né à Pau, élève de Bonnat et Maignan.

A Paris, 44, rue Laugier.

3^e Méd. 1901. — 2^e Méd. 1902. — Méd. d'honn. 1933.

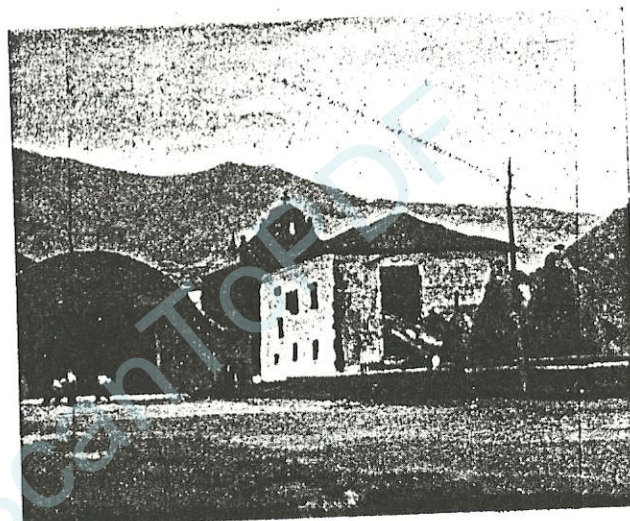
— H. C.

215. — L'église d'Itsassou. 5.000 fr.
216. — Soleil d'hiver (Megève). 4.000 fr.

DUQUESNOY (Mme Amélie).

Née à Bordeaux, élève de Félix Carme et Eug. Claude.

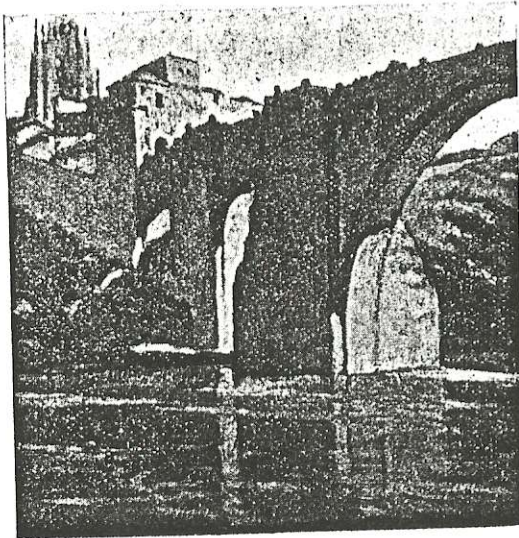
217. — Zinnias. 400 fr.



37. — BÉGAUD (P.-A.). — *Fronton.*



514. — RENAULT (Fernand). — *Procession à Kerlas (Finistère).*



268. — GOBO (Georges).
Le pont St-Martin de Tolède.

DURAND (Gustave).

Né à Porchère (Gironde), élève de A. de La Gandera.
A Bordeaux, 8, rue du Quai-Bourgeois.
Société nationale des Beaux-Arts (A.).

218. — Buste de jeune femme. 3.000 fr.
219. — Pommes vertes. 1.600 fr.

DUREL (Gaston-Jules-Louis).

Né à Gaillac, élève de J.-P. Laurens et A. Guillemet.
A Neuilley, 5, rue Paul-Déroulède.

Ment. hon.

220. — Château renaissance, Bretagne. 550 fr.
221. — La moisson à Chantilly. 600 fr.

DUVAL (Constant-Léon).

Né à Champlay (Yonne), élève de A. Guillemet et P.-M. Dupuy.
A Levallois-Perret, 1 bis, rue Trébois.

Ment. hon. 1909. — Méd. 3^e cl. 1912. — Méd. d'or 1924. — H. C.

222. — La route de Soulaire. 5.000 fr.
223. — Bagatelle, orangerie. 650 fr.

DUVERGIE (Jules).

Né à Nantes.

A Paris, 54, rue de Seine.
Société nationale des Beaux-Arts.

224. — Soucis. 300 fr.
225. — Thoniers dans le port d'Étel. 300 fr.
226. — La ruelle de la Cordonnerie à Chartres. 800 fr.

D'YLEN (Jean).

Né à Paris, élève de Cormon.

A Paris, 59, avenue Mozart.

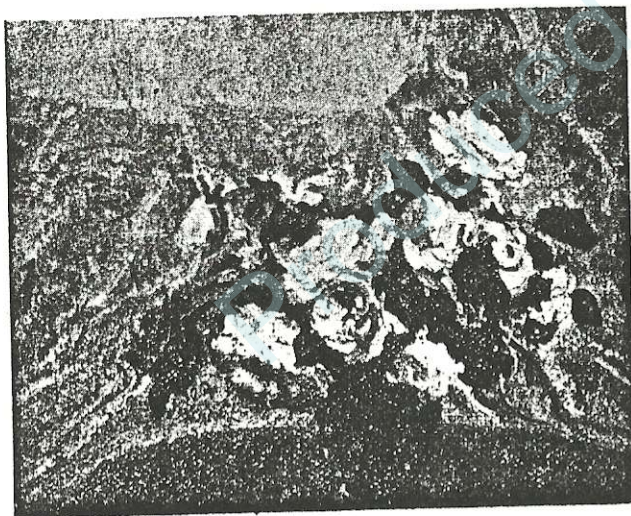
227. — Jardin paysan (les coteaux à Pau). 2.600 fr.
228. — La treille de l'ami Jean (les coteaux à Pau). 2.400 fr.

EDELMANN (Charles-Auguste).

A Paris, 63, avenue de Breteuil.

✱.

229. — La plante verte. 5.000 fr.
230. — Sur un banc. 1.200 fr.



516. — RÉOL (M^{me} Marie). — Les roses sur le rideau à Vence.

EHLINGER (Maurice).

Né à Champagny (Haute-Saône), élève de F. Flameng et J. Adler.
A Paris, 156, boulevard Montparnasse.
 Méd. d'argent.

231. — Nu couché. 3.500 fr.
 232. — Femme endormie. 2.000 fr.

ETCHEVERRY (Hubert-Denis).

Né à Bayonne, élève de Achille Zo, Léon Bonnat et Albert Maignan.
A Paris, 9, rue Le-Sueur.
 * — Méd. d'hon. 1930. — H. C.

233. — Les lys. ✂ 4.000 fr.

EWALD (Albert).

Né à Paris, élève de G. Desvallières.
A Paris, 4, rue Edmond-Valentin.

234. — Pêche miraculeuse. 2.000 fr.
 235. — Le traîneau dans la neige. 1.500 fr.

FAR-SI.

Elève de Cormon.
A Paris, 41, rue Bayen.
 H. C.

236. — Le printemps. 1.500 fr.
 237. — Aphrodite endormie. 1.500 fr.

FAURE (Mlle Anne).

Née à Saint-Etienne, élève de Humbert et Renard.
A Paris, 25, rue Quentin-Boucard.
 Méd. d'or. — H. C.

238. — Printemps.
 239. — Jeune fille à l'éventail. 4.000 fr.

FAUX-FROIDURE (Mme Eugénie).

Née à Noyen-sur-Sarthe, élève de Albert Maignan
A Rueil-Malmaison, 2, rue de la Réunion.
 * — H. C.

240. — Bégonias. 1.600 fr.
 241. — Chrysanthèmes. 1.200 fr.

FELIX (Léon).

Né à Périgueux, élève de Bonnat et Robert Fleury.
A Paris, 88, boulevard Péreire.
 * — H. C.

242. — Le canal de Phu-Cam, à Hué (Annam). 3.000 fr.

FIDIT (Mlle Cécile).

Née à Bordeaux, élève de l'École des Beaux-Arts.
A Bordeaux, 24, rue Succursale.

243. — Fleurs. 300 fr.

FILHIOD-LAVERGNE (Mlle Paulette).

Née à Nontron, élève de Mme Debillemont-Chardon.
A Périgueux, 16, rue Lamartine.

244. — Zinnias. 200 fr.
 245. — Portrait de M. J. R...
 246. — Portrait de Mlle X...
 247. — Projet d'illustration.

FILIBERTI (Guido).

A Paris, 96, avenue des Ternes.

248. — La place de la Concorde. 800 fr.
 249. — Le pont. 800 fr.

FONTAINES (André Des).

Né à Fort-de-France, élève de J. Lefèvre et Harpignies.
A Paris, 34, rue Cotentin.
 Méd. d'arg.

250. — Environs de Gisors. 1.200 fr.
 251. — Trois études :
 la grande : 450 fr.
 chaque petite : 250 fr.
 252. — La prairie de Galuchet le soir. 1.200 fr.
 253. — Environs de Saint-Maixent (Deux-Sèvres). 3.000 fr.

FOREAU (Henri).

A Paris, rue Lauriston, 3.

254. — Les bûcherons (effet de neige), 2.500 fr.
 255. — Matinée. 1.500 fr.

FREMONT (André).

Né au Havre, élève de Luc-Olivier Merson.

A Paris, rue Campagne-Première, 10.

Ment. hon.

256. — Don Quichotte. 2.000 fr.

GALAND (Léon-Laurent).

Né à Montpellier, élève de Gustave Moreau, Maignan et Cormon.

A Paris, rue Bayen, 41.

*. — Méd. d'or. — H. C.

257. — Fin d'un roman. 8.000 fr.

GAUZY (Mme Jeanne).

Née à Paris, élève de F. Humbert et Jules Lefèvre.

A Paris, rue Boissonade, 17.

Méd. d'arg.

258. — Vallée d'Aix-en-Provence au soleil couchant. 1.600 fr.

259. — Paysage matinal. 600 fr.

GEORGES (Juliette).

Née à Paris, élève de E. Renard et Adler.

A Dammarie-les-Lys (Seine-et-Marne), rue de Poret, 28.

Ment. hon.

260. — Intérieur musée Carnavalet. 1.800 fr.

GILTAY (Mlle Renée).

Née à Bordeaux, élève de Larée.

A Caudéran, rue du Bosquet, 5.

261. — Coin d'atelier. 800 fr.

262. — Zinnias. 500 fr.

GIRAUD (Georges).

Né à Rennes.

A Paris, boulevard Montparnasse, 50.

Société Nationale des Beaux-Arts. (S.)

263. — Roses à la table bleue. 3.000 fr.

GIRAUD (Mlle Maximilienne).

Née à Bordeaux, élève de Mlle Seilhan.

A Caudéran, rue de Famatina, 21.

264. — Portrait de Mlle G... 250 fr.

265. — Tête de femme. 350 fr.

266. — Roses. 200 fr.

267. — Narcisses.

GOBO (Georges).

Né à San Francisco.

A Paris, rue de Fleurus, 1.

Société Nationale des Beaux-Arts. (S.)

268. — Le pont Saint-Martin-de-Tolède. 2.600 fr.

269. — Albi, la ville et le vieux pont. 1.700 fr.

GORRIN (Ulysse).

Né à Meursac (Charente-Inférieure), élève de Louis Cabié.

A Saintes, rue de la Fauvette.

270. — Marée basse à Tréboul, temps gris. 700 fr.

271. — Lacronan et la baie de Douarnenez. 450 fr.

GOULINAT (Jean-Gabriel).

Né à Tours, élève de Cormon.

A Paris, rue de Seine, 35.

*. — Société Nationale des Beaux-Arts. (S.)

272. — Les grands cyprès de la villa d'Este (Tivoli). 4.000 fr.

273. — La Villa d'Este vue de la Fontaine Rossi. 3.500 fr.

GRAND-CARTERET (J.-A.).

Né à Paris, élève de Jules Adler et Lucien Simon.

A Paris, rue Aumont-Thiéville, 6.

274. — Farniente. 1.500 fr.

275. — La robe blanche. 2.500 fr.

GRANGERARD (Lucien).

Né à Nancy, élève de Léon Bonnat.

Au Perreux-sur-Marne (Seine), av. Ledru-Rollin, 66.

276. — Jeune danseuse. 600 fr.

277. — La Marne à Gournay. 800 fr.

278. — Barques à Bénodet. 900 fr.

279. — Marine. 600 fr.

GRAULE-ESBELIN (Mme Suzette).

Née à Belcaire (Aude), élève de Mlle Deschamps.
A Bordeaux, rue du Temps-Passé, 14.

280. — Les pins à Royan. 250 fr.

GRAVES (Pierre).

A Paillet (Gironde).

281. — Étude à Langoiran. 400 fr.
282. — Étude à Langoiran. 400 fr.

GRÉGOIRE (Mme Madeleine).

Née à Bordeaux, élève de Demay et Castagnet.
A Bordeaux, rue Wustemberg, 83.

283. — Les bords de la Dordogne (aquarelle). 200 fr.

GROSJEAN (Henri).

Né à Gondrecourt (Meuse), élève de Lefèvre et T.-R.
Fleury.

A Paris, rue Poussin, 4.

*. — H. C.

284. — Hameau près d'Arbois (Jura), (derniers rayons). 3.500 fr.

285. — Fontainebleau (fin d'automne). 2.400 fr.

GRUN (Jules).

Né à Paris, élève de Guillemet.

A Neuilly-sur-Seine, boulevard Bineau, 51.

*. — H. C.

287. — La tasse Louis XVIII. 2.000 fr.

288. — Roses. 1.800 fr.

GRUN (Maurice).

Né à Reval (Estonie), élève de Jules Lefèvre et
B. Constant.

A Saint-Cloud (Seine-et-Oise), rue Pigache, 6.

Méd. 3^e cl.

289. — Marché breton. 1.000 fr.

290. — Paysage, effet de lune. 1.200 fr.

GRUYER-HERBEMONT (Mme Gabrielle).

Née à Paris, élève de Achille Cesbron.

A Paris, rue Lacroix, 34.

Ment. hon.

291. — Hortensias sur la terrasse. 600 fr.

GUEIT (Marius).

Né à Bordeaux.

A Bordeaux, rue Turenne, 46.

292. — Intérieur du vieux château de Fontarabie. 3.000 fr.

293. — Paysage urbain. 900 fr.

GUEIT (Mlle Angèle).

Née à Bordeaux.

A Bordeaux, rue Turenne, 46.

294. — Œillets. 350 fr.

GUICHARD (Emile-Bernard).

Né à Bourg-sur-Gironde, élève de Félix Carme.

A Bordeaux-Bastide, avenue Thiers, 238.

295. — Intérieur. 1.200 fr.

296. — Le livre. 350 fr.

GUILHEM (Mlle Jeanne).

Née à Bordeaux, élève de Mlles Jacquelin et Seilhan.

A Bordeaux, rue Saint-Genès, 59 bis.

297. — Nature morte. 350 fr.

GUILHOT (Mlle Madeleine).

Née à Sayrac, élève des Beaux-Arts de Bordeaux.

A Bordeaux, rue Pierre-Noguéy, 16.

298. — Au bout du champ. 1.000 fr.

299. — Régates à Arès. 500 fr.

GUILLARD (Louis).

A Saint-Genès-de-Castillon (Gironde).

300. — Matinée à Saint-Palais. 200 fr.

HAMMES (Adolphe).

Né à Bordeaux, élève de Piganeau, Braquehaye.

A Talence, 73, rue Victor-Hugo.

301. — Brouillard (quai Bourgogne). 1.000 fr.

HGUYEN-DO-CUNG.

Elève des Beaux-Arts d'Hanoi.

A Paris, 20, rue de la Boétie.

302. — Paysage, peinture sur soie. 1.320 fr.

HASSELT (Willem Van).

Né à Rotterdam (Hollande).

A Paris, 1, rue Paul-Escudier.

*. — Société nationale des Beaux-Arts.

303. — Bordeaux, la rivière à La Bastide. 3.000 fr.
304. — L'église d'Ainhoa, paysage basque. 1.800 fr.
305. — Paysage basque. 400 fr.
306. — Paysage basque. 400 fr.

HERVE (Jules-R.).

Né à Langres, élève de Cormon et Adler.

A Paris, 44, rue Vercingétorix.

Méd. d'or. — II. C.

307. — Dimanche à la guinguette. 3.000 fr.
308. — Le départ de la noce. 1.200 fr.

HOURDEAUX (Maurice).

Né à La Flamengrie (Aisne), élève de Legueurlt.

A Paris, 23, avenue Daumesnil.

309. — Paysage en Thiérache. 500 fr.
310. — Ma maison natale. 500 fr.

HUGUES DE BEAUMONT.

A Paris, 99, rue du Bac.

*. — II. C.

311. — Nu. 4.000 fr.
312. — Fruits d'automne. 2.000 fr.

HUREL (Mlle Suzanne).

Née à Mortagne, élève de Baschet et H. Royer.

A Paris, 56, rue du Rocher.

Méd. d'or. — II. C.

313. — La réponse. 6.000 fr.
314. — Au Faouët, le nourrisson. 950 fr.

JACQUELIN (Mlle Marguerite).

Née à Paris, élève de Léon Bonnat et T.-Robert Fleury.

A Bordeaux, 2, rue Emile-Zola.

315. — Le portail ouvert. 700 fr.



216. — DUPUY (P.-M.). — *Soleil d'hiver (Mégève).*



177. — DAUCHEZ (André). — *Les pins de Guilguiffin.*

JACQUELIN (Mlle Marthe).

Née à Paris, élève de Mlle Marguerite Jacquelin.

316. — Le bocal fleuri. 400 fr.

JACQUELINE-HUBERT (Mme Madeleine).

Née à Paris, élève de Mme Laforge, Baschet et H. Royer.

A Paris, 25, rue de Fleurus.

Ment. hon.

Miniatures sur ivoire :

317. — Fillette en blanc. 800 fr.

318. — Petit italien. 500 fr.

319. — Plage du Canet (Pyrénées-Orientales). 600 fr.

JAMET (Henri).

Né à Gien, élève de Gérôme et Harpignies.

A Paris, 4, rue Camille-Tahan.

320. — Les œillets. 400 fr.

321. — Fenêtre fleurie. 500 fr.

JANKOVITCH (Théodore).

Né à Karlovci (Serbie).

A Billancourt (Seine), 247, boulevard Jean-Jaurès.

322. — Ile Saint-Germain à Meudon. 600 fr.

JAULMES (Gustave-Louis).

Elève de J.-P. Laurens.

A Neuilly, 45, rue Edouard-Nortier.

O. ✱. — Société nationale des Beaux-Arts (S.).

323. — Jeune fille au miroir. 6.000 fr.

JONAS (Lucien).

Né à Anzin, élève de Bonnat et Maignan.

A Paris, 1, rue Cotenet.

✱. — Prix national. — II. C.

324. — La place de Lille. 3.000 fr.

325. — La rue Perregaud (Constantine). 4.000 fr.

KARBOWSKY (Adrien).

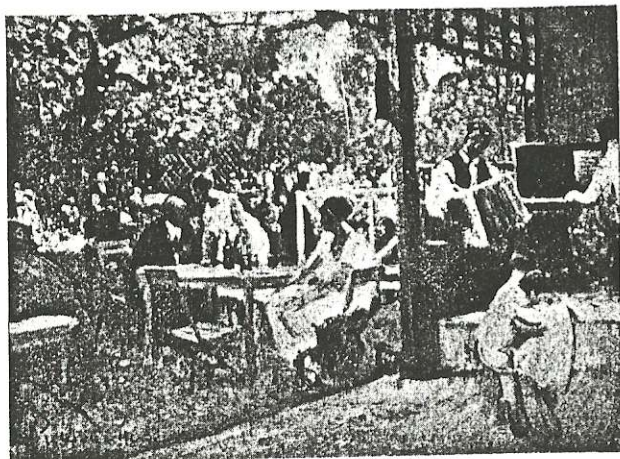
Né à Paris, élève de Puvis de Chavaumes.

A Paris, 13, rue d'Armaillé.

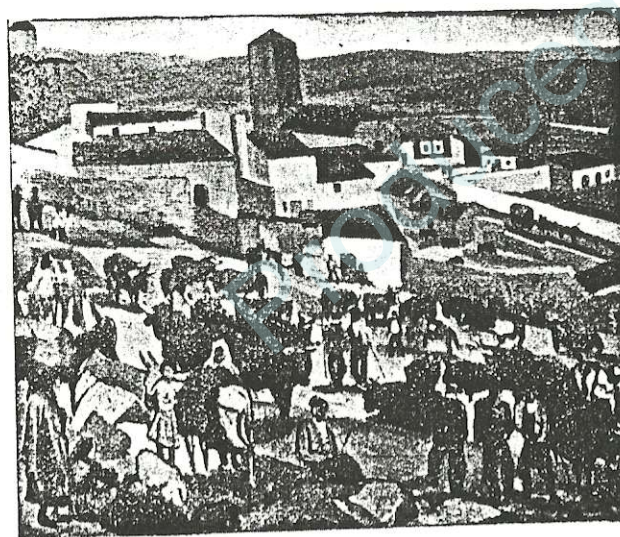
O. ✱.

326. — Le jardin. 3.000 fr.

327. — Les moutons. 3.000 fr.



307. — HERVÉ (Jules). — *Dimanche à la guinguette.*



408. — MARTY (Gaston). — *Marché à Avila.*

KARBOWSKY (René).

Né à Paris, élève de son père.

A Paris, 13, rue d'Armaillé.

328. — Roses blanches. 1.000 fr.
329. — Pommiers en fleurs. 800 fr.

KLINGSOR (Tristan).

Né à La Chapelle (Oise).

A Paris, avenue du Parc-Montsouris.

✱.

330. — Maison basque. 1.600 fr.
331. — Beynac. 1.200 fr.

KRIER (Etienne-Auguste).

Né à Mareuil-sur-Ay (Marne), élève de Bonnat.

A Paris, 6, rue Victor-Considérant.

Méd. d'or 1934.

332. — La cuisine du vieux logis. 2.000 fr.
333. — Cour d'école maternelle. 600 fr.

KRIER-LAMBRETTE (Mme Marcelle).

Née à Limoges, élève de L.-O. Merson.

A Paris, 6, rue Victor-Considérant.

Méd. d'arg.

334. — La tasse bleue. 1.500 fr.
335. — Roses. 600 fr.

LACOSTE (Charles).

Né à Floirac (Gironde).

A Paris, 4, rue Armand-Moisant.

336. — Baie de Saint-Jean-de-Luz. 3.000 fr.
337. — Lune à l'aurore. 2.500 fr.

LADEUIL (Mlle Marcelle).

Née à Paris, élève de Quinsac et Humbert.

A Paris, 38, rue du Dragon.

338. — Thonnier dans le port (Sables-d'Olonne). 500 fr.
339. — Marais vendéen. 500 fr.

LAFON (René).

Né à Bordeaux.

A Bordeaux, 1, rue de La Boubée.

340. — Deux natures mortes.
341. — Vieilles maisons.

LAGARDE-BROCHOT (Mlle Jeanne-Marie).

Née à Paris, élève de Cormon, F. Humbert, Biloul et

J.-B. Olive.

A Saint-Cloud, 16, rue Joseph-Lambert.

Méd. d'arg.

342. — Intérieur d'église. 1.500 fr.
343. — Intérieur d'église. 1.500 fr.

LAGRANVAL (Mlle Madeleine-Louise de).

Née à Bordeaux, élève de Blanche Odin.

A Bordeaux, 22, rue du Teich.

344. — Fleurs des champs. 250 fr.
345. — Roses. 250 fr.

LACROST (Marguerite).

Née à Mâcon.

A Paris, rue Ordenèr, 189.

346. — Intérieur. 600 fr.
346. — Nature morte : le geai. 250 fr.

LA HOUGUE (Jean de).

Né à Avranches.

A Paris, rue Notre-Dame-des-Champs, 105.

Méd. 3^e cl. 1902. — Société Nationale des Beaux-Arts. (S.).

348. — Peintre et modèle. 1.700 fr.

LALAUZE (Alphonse).

Né à Paris, élève de Detaille.

A Paris, rue Saint-Louis-en-l'Île, 2.

✱. — Méd. 3^e cl.

349. — Le général Koller mann va remettre au Directoire les drapeaux Autrichiens pris au Tagliamento (1797). 2.500 fr.
350. — Fantassin (1918). 1.800 fr.
351. — Le courrier (1809). 600 fr.
352. — Les cuirassiers à pied au moulin de Laffaux (1917). 1.200 fr.

LAPEYRE (Mlle Andrée).

Née à Bordeaux, élève de l'École des Beaux-Arts et de Hubert Gautier.

A Caudéran, rue Ecole-Normale, 136.

353. — La reine des Sables. 1.000 fr.
354. — Vue de La Rochelle. 500 fr.

LARÉE (Marc-Gustave).

- A Bordeaux, rue Judaïque, 278.*
Grand-Prix de Rome.
354 bis. — Le bouquet de pivoinés. 2.800 fr.

LARENNE (Roger).

- Né à Niort, élève de Gustave Corlin.
A Bordeaux, rue du Commandant-Arnould, 8.
355. — Route du Pyla, vue sur le bassin. 800 fr.
356. — Matinée d'été au Moulleau 750 fr.

LATASTE-SABATIÉ (Roger-Jean).

- Né à Albi, élève de Hubert Gauthier.
Le Bouscat, rue Faidherbe, 45.
357. — Dahlias. 250 fr.

LAURON DU QUESNEL (Camille).

- Né à Bordeaux, élève de Gaston Quénioux.
A Bordeaux, rue Cornac, 21.
358. — Avant l'orage (environs de Grenoble). 1.200 fr.

LAVAL (Jean-Philippe).

- Né à Bézénac (Dordogne), élève de Louis Bordes.
A Bordeaux, rue Beaubadat, 10.
359. — Sardiniens dans le port de La Rochelle. 800 fr.
360. — La bonne vieille (intérieur en Sarladais). 300 fr.

LEBASQUE (Henri).

- Le Cannet (Alpes-Maritimes), rue du Danys, 21.*
361. — Nu couché sur un sofa. 5.000 fr.
362. — Roses et campanules. 3.000 fr.

LECOMTE (Paul-Emile).

- Né à Paris, élève de P. Lecomte et F. Cormon.
A Combes-la-Ville (Seine-et-Marne), Le Verseau.
Méd. d'or. — H. C.
363. — Pasajes-San Juan. 1.500 fr.
364. — La baie de Renteria. 1.200 fr.

LELEUX (Armand).

- Né à Paris, élève de Humbert et Cormon.
A Paris, villa Michel-Ange 8.
Ment. hon.
365. — Transparences. 1.200 fr.
366. — L'aiguille creuse, Elretat. 1.200 fr.

LEMEUNIER (Yvonne).

- Née à Paris, élève de Montézin et Sabatté.
A Paris, allées Borghèse, 2.
367. — Géraniums et pêches. 650 fr.
368. — Les dahlias. 650 fr.

LEPINE (Joseph).

- A Bordeaux, rue Ernest-Renan, 5.*
369. — La route à Cambes. 1.400 fr.
370. — L'église de Baurech. 1.400 fr.

LEROUX (Auguste).

- Né à Paris, élève de Léon Bonnat.
A Paris, villa d'Alésia, 11.
* — 1^{er} Grand-Prix de Rome. — H. C.
371. — Ballerine. 3.500 fr.

LE VAVASSEUR (Louise).

- Née à Bordeaux.
A Paris, rue Paul-Escudier, 1.
372. — En Touraine. 1.000 fr.
373. — Phare à Bréhat. 300 fr.
374. — En Touraine. 400 fr.
375. — Au pays basque. 400 fr.

LEVY-ENGELMANN (Mlle Yvonne).

- Née à Paris, élève de Renard, Bernard Lefèvre et Bougleux.
A Paris, rue de Tocqueville, 124.
Ment. hon. 1924 — Méd. de br. 1927. — Méd. d'arg. 1931.
Planche de miniatures sur ivoire :
Portrait du professeur J.-L. Faure.
Portrait du M. Candace, ancien ministre. 800 fr.
376. — Daï. 1.000 fr.
377. — Laotien. 1.800 fr.
378. — Ondine. 1.100 fr.
379. — Bigouden. 1.500 fr.
380. — Béatrice. 600 fr.
381. — Jeune fille. 600 fr.
382. — Têtes école anglaise. 800 fr.
382 bis. — Chrysanthèmes.

LIMOZIN-BALAS (Mme Andrée).

Née à Paris, élève de Chéca.
A Paris, rue de Madrid, 19.
Ment. hon.

383. — Locmariaquer. 400 fr.
384. — Avant l'orage. 300 fr.

LONG (Philippe).

Né à Bordeaux.
A Bordeaux, rue Wustenberg, 63.

385. — Intérieur (Damas). 1.100 fr.

LORAIN (Gustave).

Né à Paris, élève de Gérôme et F. Humbert.
A Paris, rue d'Assas, 84.
Méd. d'or. — II. C.

386. — Tulipes. 2.700 fr.

LOUIT (Emile).

Né à Bazas.
A Saint-Léon, par La Sauve (Gironde).

387. — La chambre du bandit.

MAC - AVOY (Edouard).

Né à Bordeaux, élève de P.-A. Laurens.
A Paris, rue du Cherche-Midi, 192.

388. — Vue de Cannes. 3.500 fr.
389. — Renoncules. 800 fr.

MAIRE (André-Jules).

Né à Paris, élève de Emile Bernard.
A Paris, rue Changarnier, 8.

390. — Vue d'ensemble d'Avila. 1.800 fr.
391. — Le pont Alcantara à Tolède. 1.800 fr.

MALESPINA (Louis).

Né à Nancy, élève de Cormon.
A Paris, rue Alexandre-Liaume, 2.
II. C.

392. — Galopade, plage de Dauville. 1.500 fr.
393. — Trotteur à l'entraînement (Vincennes). 1.500 fr.

MALLEVILLE (Lucien de).

Né à Périgueux, élève de J.-P. Laurens, Guillonet et Désiré Lucas.

A Rueil-Malmaison (Seine-et-Oise), avenue Delille, 3.
Méd. d'arg.

394. — Saules et peupliers à Cénac (Dordogne). 800 fr.
395. — Environs de Tolède. 800 fr.

MANCIET (Charles).

A Bordeaux, au Musée de peinture.

✱.

396. — La vallée de Lespône sous la neige. 6.000 fr.
397. — Vieilles maisons à Sarrancolin. 700 fr.

MARCHAND (André).

Né à Paris, élève de Bonnat.
A Paris, rue Nicolo, 13.

✱. — II. C.

398. — Le chemin de Bernay. 1.800 fr.
399. — Fontaine bretonne (Kerispel). 800 fr.

MARKEY (Marius).

Né à Dunkerque, élève de Henri Moret.
A Paris, square Victorien-Sardou, 3 (XVI^e).

400. — Paysage de Flandre. 1.200 fr.
401. — Rue à Cusset (Allier). 500 fr.

MARTIN (Alfred).

Né à Paris, élève de Bonnat.
A Paris, rue Falguière, 32 bis.
Méd. d'or. — II. C.

402. — Fleurs. 530 fr.
403. — Nature morte : rose trémière. 800 fr.

MARTIN (Juliette).

Née à Bordeaux, élève de l'École des Beaux-Arts.
A Bordeaux, rue du Tondu, 148.

404. — Nature morte. 400 fr.
405. — Flans 1830. 300 fr.

MARTIN-FERRIERE (Jac).

Né à Saint-Paul (Tarn).

A Paris, rue du Val-de-Grâce, 11 bis.

Ment. hon. 1920. — Méd. d'arg. 1923. — Méd. d'or
1928. — H. C.

406. — Nature morte. 5.000 fr.
407. — Tolède, pont San Martino. 3.000 fr.

MARTY (Gaston).

Né à Bordeaux, élève de Lucien Simon.

A Bordeaux, quai Richelieu, 42.

408. — Marché à Avila. 1.000 fr.
409. — La fontaine Concejo à Caceres. 1.000 fr.

MARY GEORGE.

A Neuilly, rue Edouard-Nestres, 45.

410. — Fleurs. 600 fr.
411. — Fleurs. 600 fr.

MASCRE (Oscar-Louis-Edouard).

Né à Péronne, élève de Vuillefroy et Paul Saïn.

A Paris, boulevard Berthier, 31.

Ment. hon. — Méd. d'arg.

412. — Matinée ensoleillée à Mimizan-Plage. 1.800 fr.
413. — Matin de septembre à l'étang d'Hossegor. 1.500 fr.

MAUGER-MARQUIS (Mme Marie).

Née à Valenciennes, élève de Jules Lefèvre, Boulanger, Tony-Robert Fleury.

A Versailles, rue Hardy, 1.

414. — Roses. 200 fr.
415. — Zinnias. 90 fr.

MAUREL (Mlle Simone).

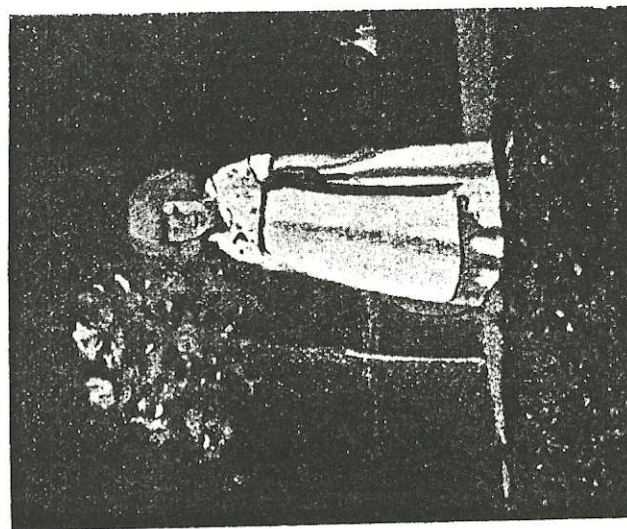
Née à Bordeaux, élève de Mlle Berbincau.

A Bordeaux, allées Damour, 26.

416. — Bouquet d'automne.
417. — Œillets.



534. — RONDENAY (M^{me} A.) — Bèbe campagnard.



92. — BRAITOU-SALA. — La petite fille au rosier.

MAXENCE (Edgard).

Né à Nantes, élève de Gustave Moreau et E. Delaunay.

A Paris, rue de Vaugirard, 71 bis.

O. * — Méd. d'hon. — Membre de l'Institut. — H. C.

418. — Roses de la mariée. 7.000 fr.

MECHAIN (Louis).

Né à Saintes, élève de Gagliadini.

A Saintes, avenue Jules-Dufaure, 103.

419. — Une femme dans la montagne au pays basque. 150 fr.

MESSAC (Paul).

Né à Saint-Denis-de-Piles, élève de De Rosas.

A Castelnau-de-Médoc (Gironde).

420. — Paysage : Marais. 800 fr.

421. — Vieille rue, Bordighiera (gouache). 250 fr.

METHION (Mlle Germaine).

Née à Paris, élève de Humbert et Biloul.

A Paris, rue Nicolas-Roret, 3.

422. — Portrait de M. Tandonnet.

423. — Portrait de Francis T...

MEUNIER (Georges).

Né à Paris, élève de W. Bouguereau et T.-R. Fleury.

A Saint-Cloud, rue Dailly, 17.

Méd. d'arg.

424. — Le panier d'œufs. 2.500 fr.

424. — Chèvres au bois. 2.500 fr.

MEYNARD (André).

Né à Castillon (Gironde), élève de Guillonet.

A Paris, rue Tourlaque, 7.

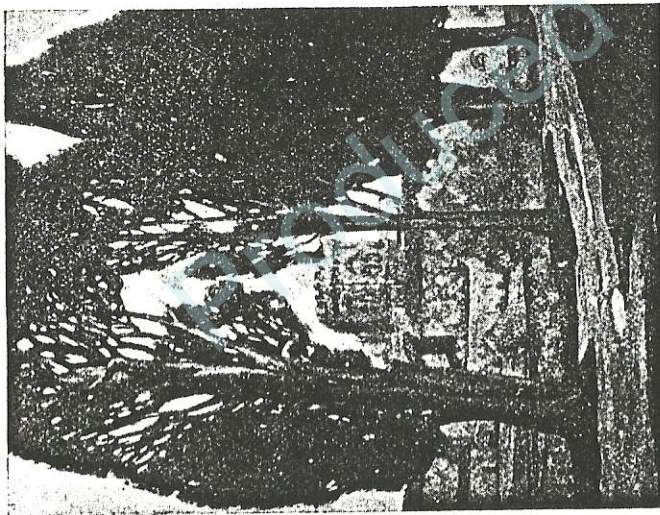
Ment. hon.

426. — Sur la lac (Cygnes). 600 fr.

427. — Moulin de la Galette vu d'un vieux jardin. 600 fr.



238. — FAURE (M^{lle} Anne). — *Printemps.*



525. — RIGAUD (Jean). — *Villeneuve-lès-Avignon.*

MINOGGIO-ROUSSEL (Mme Ysabel).

Née à Argenteuil.

A Paris, rue Gay-Lussac, 18.

- 428. — Fleurs. 500 fr.
- 429. — La corniche à Pilat. 400 fr.
- 430. — Dans la forêt à Pilat. 400 fr.

MIRIEU DE LABARRE (Albert).

Né à Bordeaux.

A Villenave-d'Ornon, château Gargon.

- 431. — Soir d'hiver dans le parc.

MONDINEU (Jean-Etienne).

Né à Houilles (Lot-et-Garonne), élève de J.-P. Laurens et A. Maignan.

A Paris, rue des Grands-Augustins, 1.

*. — II. C.

- 432. — Vue du Bédât sur la vallée de Campan (Bagnères-de-Bigorre). 2.000 fr.
- 433. — Etude pour la musique (Théâtre d'Agen). 1.000 fr.

MONNOT (Maurice-Louis).

Né à Paris, élève de Joseph Bail.

A Gournay-sur-Marne (Seine-et-Oise), avenue Eugène-Carrière, 12.

- 434. — Nature morte. 1.200 fr.
- 435. — Panneau de six tableaux, l'un : 325 fr.

MONTAGNE (Louis).

Né à Avignon, élève de Cormon et Paul Sain.

A Paris, rue d'Abbeville, 3.

O. *. — II. C.

- 436. — En Provence. 8.000 fr.
- 437. — Environs de Meknès (Maroc). 2.000 fr.

MONTEZIN (Pierre).

Né à Paris.

A Neuilly-sur-Seine, rue Borghèse, 64.

O. *. — Méd. d'or. — Méd. d'hon. — II. C.

- 438. — La Brière. 4.500 fr.
- 439. — Saint-Joachim (La Brière). 4.500 fr.

MORCHAIN (Paul).

Né à Rochefort, élève de Cormon.

A Paris, rue du Texel, 4.

*. — Méd. d'or. — II. C.

- 440. — La Rochelle. 2.000 fr.
- 441. — La pointe des Pois. 1.500 fr.
- 442. — Sous bois, Douarnenez. 1.800 fr.
- 443. — Thonniers au mouillage. 900 fr.

MORISSET (Henri).

Né à Paris, élève de Gustave Moreau.

A Paris, rue Lemercier, 15.

*. — Société nationale des Beaux-Arts (S.).

- 444. — Reflets sur la mer. 1.500 fr.
- 445. — Fin d'orage sur Per-Haridy. 1.200 fr.

MOTHE (Raymond).

Né à Bordeaux, élève de Vidal et de Buzon.

A Bordeaux, rue Nicolas-Beaujon, 23.

- 446. — Guetaria (contre-jour).
- 447. — Venise, place San-Giovani.
- 448. — Grenade, le Généralife.

MYR (Louis-Marcel).

Né à Buxy (Saône-et-Loire).

A Paris, rue Saussure, 58.

- 449. — Paysage : Moret-sur-Loing. 800 fr.
- 450. — Fleurs. 400 fr.
- 451. — Bord d'étang en Mayenne. 400 fr.

NÉRÉE-GAUTIER (Mme Jane).

Née à Bordeaux.

A Paris, rue Louis-David, 12.

A Bordeaux, rue Charles-Monselet, 11 bis.

Ment. hon. 1925.

- 452. — Portrait de M. M...
- 453. — Portrait de M. F...

NGUYEN-VAN-LONG.

Elève des Beaux-Arts de Hanoï.

A Paris, rue de La Boétie, 20.

- 454. — Paysage tonkinois, peinture sur soie. 1.500 fr.

NOCQUET (Mme Marguerite).

Née à Montauban, élève de P. Antin.
A Bordeaux, rue de Sète, 15.
455. — La vigne et la maison.
456. — Château Ponthier à Uzerche.

450 fr.
150 fr.

ODIN (Mlle Blanche).

Née à Paris.
A Paris, rue du Vieux-Colombier, 21.
Ment. hon. — Méd. 3^e cl.
457. — Zinnias variés.
458. — Roses rouges.

4.500 fr.
800 fr.

OLIVIER (Ferdinand).

Né à Martigues (Bouches-du-Rhône), élève de Gêrôme
et E. Carrière.
A Paris, square Delambre, 6.
* — II. C.
459. — Coin des pêcheurs.

1.000 fr.

OLIVIER (René).

Né à Elbœuf, élève de Lucien Simon.
A Paris, rue Garancière, 8.
Société nationale des Beaux-Arts (S.).
460. — La voûte.

1.000 fr.

OLIVIER-LUSTREMANT (Mme Marie-Louise).

Née à Paris, élève de Lucien Simon, R. Ménard,
Prinet.
A Paris, rue Garancière, 8.
Société nationale des Beaux-Arts (S.).
461. — Tulipes, giroflées, marguerites.
462. — Dahlias.
463. — Page d'écriture.
464. — Paysage.

1.300 fr.
1.200 fr.
500 fr.
500 fr.

ORLY (Claude).

Né à Avallon, élève de Troisgros.
A Dijon, rue Vauban, 12.
465. — Panneau peintures, prix divers.

PASTORA-MATOSSES (Mlle Maria).

Née à Paris, élève de son père et de Maurice Neumont.
A Angoulême, rue Waldeck-Rousseau, 127.
Ment. hon.

Cadre de miniatures :
466. — Nu. 800 fr.
467. — Orientale. 200 fr.
468. — Espagnole. 100 fr.
469. — Coiffe d'Anjou. 150 fr.
470. — Coiffe du Périgord. 100 fr.

PAVIL (Elie-Anatole).

Elève de Tony-Robert Fleury et Jules Lefèvre.
A Paris, rue de La-Tour d'Auvergne, 22.
471. — Le home de la danseuse. 25.000 fr.
472. — La Province égarée. 20.000 fr.

PELLERIER (Maurice).

Né à Paris.
A Paris, rue Alphonse-Daudet, 15.
Méd. d'arg.
473. — Langoustiers à Camaret. 1.200 fr.
474. — Dans le port de Camaret. 700 fr.

PÉREY (Mlle Marcelle-Paule).

Née au Bouscat, élève de Hubert, Gautier et Quinsac.
Au Bouscat, avenue d'Eysines, 239.
475. — Chrysanthèmes. 2.000 fr.
476. — Fin de vacances.

PERRETTE (Paul-Emile).

Elève de Pape et Chollet.
A Clamart (Seine), rue du Bois-de-Boulogne, 48.
477. — Fleurs. 600 fr.
478. — Fleurs. 600 fr.

PETIT (Louis).

Né à Arnancourt, élève de Ch Monginot.
Méd. d'arg.
479. — Intérieur. 1.200 fr.
480. — Intérieur. 600 fr.

PHAM-HAU.

Elève des Beaux-Arts de Hanoi.
A Paris, rue de La Boétie, 20.

481. — Le marché Thô. 350 fr.
482. — Le grand marché de Lu. 350 fr.

PIERRE (Gustave).

Né à Verdun, élève de Gustave Moreau et de Cormon.
A Paris, quai d'Anjou, 27.

- H. C.
483. — Jeune homme dessinant. 500 fr.
484. — Jeune fille cousant. 500 fr.

PIRON (Mlle Marta).

Née au Bouscat, élève de Mlle Yvonne Carme.
Le Bouscat, rue Amiral-Courbet, 63.

485. — Zinnias. 75 fr.

PIRONIN (Hortense-Yvette).

Née à Thiers, élève de Bergès et Narbonne.
A Paris, rue des Poitevins, 3.
Ment. hon.

486. — Chemin à Douarnenez (Les Plommarch). 1.400 fr.
487. — Paysage d'Auvergne à Courty. 1.200 fr.

PLANTEY (Robert).

Né à Bordeaux, élève de Gabriel Férier.
A Riedisheim (Alsace), avenue Gustave-Dolfus, 32.
Méd. d'or. — H. C.

488. — Baignade de chevaux.

PRÉVOT-VALERI (André).

Né à Paris, élève de son père, Baschet et H. Royer.
A Paris, rue Aumont-Thiéville, 6.

- Méd. d'or. — H. C.
489. — Eglise de village. 1.200 fr.
490. — L'arbre penché. 600 fr.

PUJOLLE (Pierre-Auguste).

Né à Bordeaux, élève de l'Ecole des Beaux-Arts.
A Bordeaux, rue Sanche-de-Pomiers, 53.

491. — Eaux-Bonnes, col de Lardé et pic du Ger. 100 fr.
492. — Ferme au printemps à Gazinet. 150 fr.

QUELVÉE (François).

Né à Evreux.

A Paris, rue Falguière, 9.

✱.

493. — Printemps. 1.500 fr.
494. — La belle bohémienne. 1.500 fr.
495. — Ajaccio : Figures corses. 1.000 fr.
496. — Fillette dormant. 500 fr.
497. — Paysage : Bretagne. 400 fr.
498. — Paysage : Venise. 400 fr.

QUENTIN-BRIN (Emile-Léon).

Né à Paris, élève de A. Cabanel et U. Butin.

A Paris, rue Aumont-Thiéville, 4.

Société nationale des Beaux-Arts (S.).

499. — Reflets (nu). 4.000 fr.
500. — Dolorès. 3.000 fr.

QUOST (Suzanne).

Née à Paris, élève de Quost et Pelez.

A Paris, rue de Dunkerque, 79.

Méd. d'or. — H. C.

501. — Chrysanthèmes. 1.000 fr.
502. — Roses. 900 fr.

RAIGHASSE (Pierre).

Né à Montreuil-sous-Bois.

A Montreuil, rue Rochebrune, 27.

503. — Notre-Dame de la Joie (Penmarch). 900 fr.
504. — Marché à Pont-l'Abbé. 900 fr.

RAINGO-PELOUSE (Germain).

Né à Paris, élève de Cormon.

A Paris, rue Campagne-Première, 17.

505. — La route (Normandie). 650 fr.
506. — Vieilles maisons à Erbalunga (Corse). 650 fr.

RAMEAU (Claude).

Né à Bourbon-Lancy.

A Paris, rue de La Boétie, 33.

507. — Le nuage d'orage. 2.400 fr.
508. — Saint-Thibault-sur-Loire. 2.800 fr.

RANCOURT (Mlle Françoise de).

Née à Bordeaux, élève de C. de Buzon.
A Bordeaux, rue de l'Abbé-de-l'Epée, 104.

509. — Portrait. 300 fr.

RAOUL-ULMANN (André).

Né à Paris.
A Paris, rue Larrey, 5.
Société nationale des Beaux-Arts (S.).

511. — Soir d'octobre. 2.500 fr.

512. — Penlan. 2.500 fr.

RENAULT (Fernand-Albert).

Né à Paris, élève de Cormon, Henri Zo, Bergès et Narbonne.

A Paris, rue des Poitevins, 3.
Méd. d'or. — H. C.

513. — Baigneuse. 1.800 fr.

514. — Procession à Kerlas (Finistère). 2.400 fr.

515. — Etude de nu. 800 fr.

REOL (Marie).

Née à Massiac (Cantal), élève de Désiré Lucas.

A Paris, rue Bayen, 33.
Méd. d'or. — H. C.

516. — Les roses sur le rideau à Vence. 2.800 fr.

517. — Jeune fille endormie. 2.500 fr.

RICAU (Osmin).

Né à Ansost (Hautes-Pyrénées).
A Bordeaux, cours du Médoc, 116.

518. — Audenge, matinée de mars. 120 fr.

RIEUNIER (Maurice).

Né à Neuilly-sur-Seine, élève de Cormon.

A Paris, rue Pierre-Sarrazin, 9.
Ment. hon.

519. — Les pénitents gris à Villeneuve-les-Avi- 1.200 fr.
gnons.

519. — Les pénitents gris à Villeneuve-les-Avi- 1.000 fr.
gnon.

RIEUNIER-ROUZAUD (Gabrielle-Henriette).

Née à Samois (Seine-et-Oise).
A Paris, rue Pierre-Sarrazin, 9.

Société nationale des Beaux-Arts (S.).
521. — Notre-Dame des Doms à Avignon. 2.000 fr.
522. — Allée des cyprès. 1.200 fr.

RIGAUD (Pierre-Gaston).

Né à Bordeaux, élève de Bonnat et Maignan.
A Paris, boulevard Péreire, 173.

Ment. hon. — Méd. d'arg. — Méd. d'or. — H. C.
523. — Cathédrale de Rouen. 4.000 fr.
524. — Belgadère (Corse). 3.000 fr.

RIGAUD (Jean-Charles-François).

Né à Bordeaux, élève de Devambe et P.-G. Rigaud.
A Paris, boulevard Péreire, 173.

Ment. hon. 2.000 fr.
525. — Villeneuve-les-Avignons. 800 fr.
526. — Les amandiers en fleurs.

ROGANEAU (François-Maurice).

Né à Bordeaux, élève de Gérôme et Ferrier.
A Bordeaux, Ecole des Beaux-Arts.

*. — Prix de Rome 1906. — Méd. d'or. — H. C.
527. — Portrait de Mlle P. F... 1.000 fr.
528. — Entrée de l'Alhambra à Grenade. 750 fr.
529. — Eglise de Sasamon en Castille.

ROGER (Armand-Eugène).

Né à Paris, élève de Jobbé et Duval.
A Bagneux, rue d'Arcueil, 102.
Ment. hon.

530. — Balthazar (Berger de l'Arlésienne). 500 fr.
531. — Printemps sur les Alpes Mancelles. 300 fr.

ROMANET (Ernest-Victor).

Né à Paris.
A Paris, avenue du Bel-Air, 12.
Méd. d'or. — H. C.

532. — Matinée sur le Loing, à Nemours. 1.500 fr.
533. — Reflets sur le Loing, à Nemours. 1.500 fr.

RONDENAY (Mme Marcelle-Andrée).

Née à Paris, élève de F. Humbert.

A Paris, hameau Boileau, 23, rue Boileau, 38.

*. — II. C.

534. — Bébé campagnard.

535. — Au jardin.

1.000 fr.

600 fr.

ROPION (Fernand-Hugues).

Né à Bordeaux, élève de Olivier Merson.

A Paris, rue Duperré, 9.

536. — Bords de l'Yonne.

537. — Retour du marché.

2.500 fr.

800 fr.

ROSENSTOCK (Isidore).

Né à Strasbourg.

A Paris, rue de Courcelles, 73.

538. — Allée de Cérès, Versailles.

539. — Grand Trianon, Versailles.

600 fr.

600 fr.

ROUBAUD (Jean).

Né à Marseille.

A Gennevilliers (Seine), avenue du Pont-d'Epinay.

Méd. d'arg.

540. — Paysage en Provence.

541. — Dernier rayon (Les Martigues).

1.600 fr.

1.200 fr.

ROUBICHOU (Alphonse).

Né à Pamiers, élève de J.-P. Laurens et Henri Martin.

A Paris, rue Antoine-Bourdelle, 18.

Méd. d'arg.

542. — Anémones.

543. — Journée d'été à Trégnac.

1.600 fr.

2.600 fr.

ROUGHOL (Noël).

Né à Bordeaux, élève de M. Gueit.

A Bordeaux, rue des Ayres, 26.

544. — Le parasol orange.

ROUSSEAU (Georges).

Né à Paris, élève de Ernest Laurent, Leleux et Jonas.

A Paris, boulevard Jules-Ferry, 24.

545. — Les rayons d'or.

600 fr.

ROYER (Henri).

Né à Nancy, élève de Jules Lefèvre et F. Flameng.

A Paris, avenue du Président-Wilson, 6.

O. *. — Méd. d'or. — II. C.

546. — Les Cyprins.

3.500 fr.

RUELLE-BANCELIN (Mme Henriette).

Née à Paris, élève de Désiré Lucas.

A Clichy, boulevard de Lorraine, 63.

547. — La maison aux roses trémières.

548. — Entrée de ferme au Chili.

700 fr.

700 fr.

SAINSEVIN (Mme Marie-Josephe.)

Née à Paris, élève de Mlle J. Dangon.

Le Bouscat, rue Lorta, 23.

549. — Nature morte.

SANTERNE (Robert).

Né à Paris, élève de Pierre Laurens et Maurice Denis.

A Neuilly, avenue Sainte-Foy, 8.

550. — Le Tage à Tolède.

551. — Le Palais des Doges.

450 fr.

350 fr.

SARPY (Pierre-Marcel).

Né à Bordeaux, élève des Beaux-Arts et de P.-G. Rigaud.

A Bordeaux, cours d'Alsace-et-Lorraine, 128.

552. — Marine.

553. — Eglise de Baïgorry.

1.000 fr.

1.000 fr.

SARRAZIN (Marcel).

A Bordeaux, rue Mexico, 46.

554. — Portrait.

SARRUT (Paul).

Né à Grenoble, élève de Bonnat et O. Merson.

A Neuilly, villa Méquilletts, 11 bis.

*.

555. — Tête de soldat Sikr.

556. — Tête de Cévenol.

SEGUIN (Edmond).

Né à Périgueux, élève de Gueit.

A Bordeaux, rue Judaïque, 150.

557. — Chemin de Carbonieux.

SEVY (Jean).

Né à Bordeaux, élève de Hubert Gauthier.

A Paris, rue François-Guibert, 4.

558. — Dahlias.

559. — Ex-voto.

SIMON (Jacques).

Né à Paris.

A Paris, rue Bonaparte, 18.

*. — H. C. — Méd. d'or.

560. — Baie du Mont Saint-Michel.

561. — Le Marais.

600 fr.

600 fr.

700 fr.

700 fr.

SMITH (Alfred).

Né à Bordeaux, élève de Roll, Chabry et Pradelles.

A Paris, rue Jasmin, 27.

*. — Société Nationale des Beaux-Arts. (S.). — H. C.

562. — Matin d'août à Crozant.

563. — Crozant, sous-bois.

3.000 fr.

2.000 fr.

SOLLE (Mlle Yvonne).

Née à Rambouillet, élève de Mlles Deschamps et Odin.

A Bordeaux, rue Notre-Dame, 110.

564. — Bleuets.

565. — Roses.

150 fr.

300 fr.

SOLLIER (Henri-Alexandre).

Né à Bagnolet, élève de F. Schommer, H. Royer et J. Adler.

A Paris, rue du Capitaine-Marchal, 4.

H. C.

566. — L'église près du port.

567. — La chaumière bretonne.

1.500 fr.

1.200 fr.

SOLOTAREFF (Boris.)

Né en Russie.

A Paris, rue du Val-de-Grâce, 9.

568. — Femme à sa toilette.

569. — Nature morte.

570. — Mlle J. M...

571. — Mme L...

3.000 fr.

4.000 fr.

2.000 fr.

2.000 fr.

SUPERBIE-PROVOST (Mme Anne-Marie).

Née à Paris, élève de G. Larée et F. Sabatté.

A Bordeaux, rue du Maréchal-Joffre, 2.

572. — Salon vert du Musée d'art ancien de

Bordeaux.

1.500 fr.

TASTEMAIN (Maurice).

Né à Caen, élève de Raphaël Collin et F. Humbert.

A Paris, rue de Sèvres, 137.

573. — Le plateau noir.

574. — Le violon rouge.

575. — Le pont Marie à Paris.

576. — Aquarelle.

3.500 fr.

1.200 fr.

300 fr.

300 fr.

TAVERNIER (Julien).

Né à Paris, élève de Bonnat.

A Paris, rue Jouvenet, 6.

Méd. d'or. — H. C.

577. — Femme au miroir.

578. — Plage de Foncillon-Royan.

1.500 fr.

1.000 fr.

TO NGOC VAN.

Elève des Beaux-Arts de Hanoï.

A Paris, rue de La Boétie, 20.

579. — Repos dans la rizière (peinture sur soie).

1.200 fr.

TOURNIOL (Mlle Renée).

Née à Limoges, élève de P. Mathey, H. Lévy, Mlle Valentino.

A Royan, avenue de Pontailiac, 51.

580. — Jeune fille Chambia.

581. — Arali-Djamet, pays des Ajjer.

900 fr.

750 fr.

TROCQUART (Mlle Madeleine).

Née à Bordeaux.

Au Bouscat, avenue des Camps, 53.

582. — Le lac d'Hossegor. 900 fr.
583. — Une rue à Capbreton. 900 fr.

TIZON (Jean).

Né à Bordeaux, élève de l'École des Beaux-Arts.

A Bordeaux, rue Lombard, 44.

584. — Bordeaux, les quais (étude). 100 fr.
585. — Bordeaux, les quais (étude). 100 fr.

TRAN-BINH-LOC.

Elève des Beaux-Arts de Hanoï.

A Paris, rue de La Boétie, 20.

586. — Le petit frère, peinture sur soie. 1.625 fr.

TOURNEMIRE (Mlle Louise de).

Née à Tours, élève de Biloul.

A Tours, rue Victor-Hugo, 266.

587. — Portraits.

TROUILH (Jean-Edouard).

Né à Bordeaux.

A Pessac, avenue du Parc-des-Sports, 7.

588. — Paysage à Talence. 600 fr.

URTIN (Paul-François-Marie).

Né à Grenoble, élève de Gustave Moreau et F. Guiguet.

A Paris, boulevard de Clichy, 33 bis.

Méd. d'or. — H. C.

589. — Salon dans un ancien hôtel à Aix-en-Provence. 7.000 fr.
590. — Coin de salon. 2.000 fr.

UZAC (Zénon).

Né à Nice.

A Paris, rue Henri-Rochefort, 22.

591. — Souvenirs d'Italie. 1.250 fr.
592. — La pergola, côte d'Azur. 1.000 fr.

VALDEMI (Alve).

Né en Italie.

A Barcelone, Consejo de Ciento, 343.

593. — Gitane. 1.800 fr.
594. — Fruits. 1.200 fr.

VENET (Gabriel).

Né à Saint-Quentin, élève de Biloul.

A Neuilly, rue de Thézy, 65.

Méd. d'arg.

595. — Eglise de village. 1.500 fr.
596. — Bouquetière. 1.200 fr.

VERDRU (Alfred).

Né à Armentières.

A Bordeaux, rue Borda, 4.

597. — Sur les quais. 250 fr.
598. — Le moulin. 400 fr.

VIMENEY (Mlle Suzanne).

Née à Bordeaux, élève de Mlle Deschamps.

A Bordeaux, rue Naujac, 207.

599. — Intérieur d'église (Saint-André). 300 fr.

VINCENT-ANGLADE (Henri).

Né à Bordeaux, élève de G. Moreau et F. Cormon.

A Paris, rue Ordener, 187.

600. — Jardin fleuri. 600 fr.
601. — Hortensias. 600 fr.

VIRAC (Raymond-Pierre).

Né à Madrid (Français), élève de Ernest Laurent, Baschet et Schrommer.

A Paris, boulevard Montparnasse, 23.

Méd. d'arg.

602. — Visitation. 6.000 fr.
603. — Dautzaris à Ondarroa. 2.000 fr.

VIVREL (André).

Né à Paris.

A Paris, rue Caulaincourt, 65.

604. — Bateau mouillé dans le bassin d'Arca-
chon. 2.500 fr.
605. — Au Cap-Ferret. 500 fr.

WESTCHILOFF (Constantin).

Naturalisé Français, élève de Repin.

A Paris, rue Auguste-Vitu, 2.

Ment. hon.

606. — Une marine ensoleillée en Corse (Porto). 4.500 fr.
607. — Le dernier rayon du soleil (Chamonix). 2.500 fr.

WILDER (André).

Né à Paris.

A Paris, rue Aumont-Thiéville, 4.

✱.

608. — La presqu'île Saint-Jean. 2.500 fr.
609. — La Seine aux Andelys. 2.500 fr.

YAN (Robert-Georges).

Né à Arcachon.

A Paris, rue de l'Abbé-Grégoire, 15.

610. — La cale à Douarnenez. 1.700 fr.
611. — Marché à Douarnenez. 600 fr.
612. — Pêcheurs. 300 fr.
613. — Pêcheurs. 300 fr.

YANN-NIBOR (Adolphe).

Né à Paris, élève de Cormon.

A Paris, avenue des Gobelins, 67.

614. — Un après-midi au Pardon. 200 fr.
615. — Rentrée au port, nuit d'orage. 175 fr.
616. — L'affluence des pèlerins au Pardon devant la chapelle. 250 fr.
617. — Retour de pêche au soleil couchant. 250 fr.
618. — Départ pour la pêche au soleil levant. 150 fr.
619. — Retour de pêche, temps gris. 250 fr.

ZHENDRE-LAFOREST (Jacques).

Né à Lormont, élève de l'École des Beaux-Arts.

A Bordeaux, rue Sansas, 5.

620. — Automne, coucher de soleil à Bassens.

ZO-LAROQUE (Mme Marie-Blanche).

Née à Bayonne, élève de Henri Zo et Hubert Gauthier.

A Bordeaux, rue Charles-Monselet, 11 bis.

Méd. d'argent.

621. — Boules de neige. 1.000 fr.
622. — Zinnias. 500 fr.

GRAVURE

BELTRAND (Jacques).

Né à Paris, élève de Tony Beltrand et Auguste Lepère.

A Boulogne-sur-Seine, rue Max-Blondat, 3.

O. ✱.

623. — Les thoniers (gravure sur bois). 300 fr.
624. — Le rabatteur (gravure sur bois). 300 fr.

BERG (Mme Camille).

Née à Paris, élève de Lucien Simon.

A Bordeaux, rue Saint-Remi, 18.

Société nationale des Beaux-Arts (S.).

625. — Nature morte au chien. 120 fr.
626. — L'oiseau mort. 180 fr.

BOUROUX (Paul-Adrien).

Né à Mézières, élève de L.-O. Merson.

A Paris, rue Dupleix, 2.

Méd. d'or. — H. C.

627. — La Seine au pont Marie (eau-forte). 200 fr.
628. — Le beffroy de Calais (eau-forte). 160 fr.

BOUCHERY (Omer).

Né à Lille, élève de Cormon et Dezarrois.

A Paris, rue du Saint-Gothard, 6.

✱. — Méd. d'or 1914. — Méd. d'hon. 1931.

629. — Le choix d'un collier. 300 fr.
630. — Portrait.

L'abside de Notre-Dame.

La danse du carillon.

H. T. tiré des contes d'un buveur de bière.

CAMI (Robert).

Né à Bordeaux, élève de Lucien Simon.

A Bordeaux, rue Saint-Remi, 18.

Grand prix de Rome. — Sociétaire de la Société nationale des Beaux-Arts.

631. — Femme au Monte Nomentane. 200 fr.

CAMOREYT (Jacques).

Né à Lectoure, élève de A. Maignan et Bonnat.

A Paris, rue Aumont-Thiéville, 4.

H. C.

632. — L'aïeul (Hollande).

DAUCHEZ (André).

Né à Paris.

A Paris, rue Saint-Guillaume, 14.

O. * — Président de la Société nationale des Beaux-Arts.

633. — Toulven. 550 fr.

634. — La baie de Pouldon. 350 fr.

DESBOIS (Pierre).

Né à Paris.

A Paris, avenue Ledru-Rollin, 108.

Ment. hon. 1911. — Méd. de br. 1926. — Méd. d'arg.

1928. — Méd. d'or 1933. — H. C.

635. — Monpazier (Dordogne). 130 fr.

636. — Château de Bourdeilles (Dordogne). 130 fr.

DUFOUR (Jean-Jules).

Né à Toulouse, élève de Cormon.

A Paris, rue de la Tombe-Issoire, 69.

Méd. d'arg.

637. — Henri IV et vues de Paris. 450 fr.

Epreuve du Henri IV :

GOBO (Georges).

Né à San-Francisco.

A Paris, rue de Fleurus, 1.

Société nationale des Beaux-Arts (S.).

638. — Entrevaux. Sans cadre : 350 fr.

639. — Saint-Jean-de-Luz : les ânes. Sans cadre : 400 fr.

JONAS (Lucien).

Né à Anzin, élève de Bonnat et Maignan.

A Paris, rue Cothenet, 1.

* — Prix national. — H. C.

640. — Le mineur au pic. 1.000 fr.

641. — Le vieux mineur. 1.000 fr.

ROUSSEAU (Georges).

Né à Paris, élève de Ernest Laurent, Leleux et Jonas.

A Paris, boulevard Jules-Ferry, 24.

642. — Vaches buvant à une mare (d'après Troyon). 300 fr.

SALIN (José).

Né à Bordeaux, élève de l'Ecole des Beaux-Arts.

A Bordeaux, boulevard George-V, 121.

643. — Maison à Ustarritz.

SALIN (Mlle Marguerite).

Née à Bordeaux, élève de Cami.

A Bordeaux, boulevard George-V, 121.

643 bis. — Le vieux port.

SOLLIER (Henri-Alexandre).

Né à Bagnolet, élève de F. Schommer, H. Royer, J. Adler.

A Paris, rue du Capitaine-Marchal, 4.

644. — Derniers préparatifs. 300 fr.

645. — Solitude. 300 fr.

VETTINER (Jean-Baptiste).

Né à Bordeaux, élève de Rubé et J.-C. Bonnet.

A Bordeaux, rue de Vincennes, 82.

646. — Le bouvier (gravure sur bois). 150 fr.

647. — Au bord de l'eau (gravure sur cuivre). 150 fr.

ZABETH-DARRAS (Elizabeth).

Née à Paris, élève de J.-J. Dufour.

A Paris, boulevard Saint-Michel, 97.

648. — Rue des Marchands à Colmar. 100 fr.

649. — Ancienne douane à Colmar. 100 fr.

650. — Eau-forte. 100 fr.



A LA GROSSE CONTREBASSE

ESPAGNET 214, Rue Sainte-Catherine
Téléphone 36 12
BORDEAUX

TOUS LES INSTRUMENTS DE MUSIQUE

INSTRUMENTS d'OCCASION LE PLUS GRAND
à des prix avantageux CHOIX DE LA REGION

ATELIER DE RÉPARATION
DISQUES PHONOS

SCULPTURE

CHRETIEN (Edmond).

Elève de Injalbert.

A Bordeaux, rue du Palais-Gallien, 154.

651. — Buste pierre du docteur P. C.

652. — Buste plâtre patiné du docteur Pierre Piéchaud.

653. — Plaquette plâtre ex-médaille bronze (Centenaire de la Société pharmaceutique de Bordeaux), professeur Denigès.

GOURANY-MARTY (Mme Amande).

. Née à Paris, élève de Sicard et Bourdelle.

A Bordeaux, quai Richelieu, 42.

654. — Buste de Mme Giess (plâtre patiné).

655. — Buste de fillette (plâtre patiné).

LAMOURDEDIEU (Raoul).

Né à Fauguerolles (Lot-et-Garonne), élève de G. Leroux et Falguière.

A Boulogne-sur-Seine, rue Emile-Dunois, 3 bis.

656. — Sérénité. 5.500 fr.

MALIVER (Mlle Emilie-Jeanne).

Née à Cannes, élève de Bourdelle.

A Nice, villa Flandre, avenue Biasini.

Ment. hon.

657. — Douleur. Reproduction en pierre de
Lens. 20.000 fr.

PARIS (René). ^

Né à Paris, élève de Injalbert et Peyrol.

A Paris, rue Monge, 56.

Ment. hon. 1907. — Méd. 3^e cl. 1912. — Méd. d'arg.

1914. — Méd. d'or 1920. — H. C.

658. — Chien cocker (bronze). 300 fr.

659. — Le canter (bronze). 1.000 fr.

660. — Le départ (bronze). 1.000 fr.

661. — Après la course (bronze). 1.200 fr.

662. — Poulain de pur sang (bronze). 700 fr.

663. — Lévrier et lièvre (bronze). 1.200 fr.

664. — Lévrier persan couché (bronze). 2.500 fr.

665. — Chien pékinois (acajou). 2.500 fr.

CERAMIQUE

BARIL (Mme Louise).

A Langoiran (Gironde).

666. — Porcelaine d'art :

Coupe.

1.000 fr.

Coupe.

1.000 fr.

SAINT-GERMAIN (Mme de).

A Talence, cours Gambetta, 338.

667. — Vitrine de faiences grand feu.

668 - Arts Décor - Gruepe Pierre - Vitrine doreline

TOUS DESSINS POUR TAPISSERIE

FAUTEUILS, CHASUBLES, ETC.

BRODERIE

Ouvrages

NAPPERONS, COUSSINS, JETÉS, ETC.

de

Dames

A. R. BOREAU, Dessinateur-imprimeur

Passage Sarget, 14

TRICOTS - SPORT

CELLI

TÉLÉPHONE 861.91

42, cours Georges-Clemenceau

BORDEAUX