

LA PLUS
IMPORTANTE
MANIFESTATION
D'ART VIVANT
DE PROVINCE

1935



MAISON FONDÉE EN 1872
(INSTRUMENTS ET MUSIQUE)
RAYON DE T. S. F. CRÉÉ EN 1919

Créateurs du premier Poste de Radiodiffusion à
Bordeaux en 1922 et autorisé par le Parlement
(Loi du 19 mars 1928, publiée au "Journal
Officiel" du 26 juillet 1928) sous la dénomina-
tion de "RADIO-SUD-OUEST"

Ets homaron

54, RUE DU LOUP - BORDEAUX

(Angle de la Rue Sainte-Catherine)

Téléphone : 83.582

C. C. Postal N. 14009

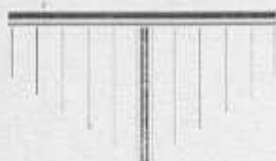
R. C. Bx 3533

MUSIQUE et INSTRUMENTS
PHONOS - DISQUES - PICK-UP
MATÉRIEL DE CINÉMA PARLANT

Disques et Appareils les meilleurs en Stock :
Pathé - Columbia - Gramophone - Parlophone
Odéon - Decca - Polydor - Ultraphone - Salabert

EN T. S. F. : LES GRANDES MARQUES

Raséa



Maurice HILLOT

HORTICULTEUR

24, Allées Damour 24

BORDEAUX

Téléphone : 85.282

MAISON EXBEN

— Fondée en 1845 —

**Pour avoir un bon Piano neuf
ou occasion toutes marques**

Pour les accords, locations, réparations
Pour la lutherie, les phonos, les disques

ADRESSEZ-VOUS AU SPÉCIALISTE

Jacques SIRVENTON

173, rue du Palais-Gallien
(Angle Fondaudège)

Téléphone 81.066

— Au —
Spectre Solaire

Maison fondée en 1827

L. BONNAL & C^{ie}
10, 12, 14, rue Dauphine
B O R D E A U X

Assortiment de couleurs et vernis
Articles pour peintures à l'huile
— gouache, pastel —

**Toutes les fournitures
pour Artistes**

ÉTABLISSEMENT DES 3-CHALETs

PÂTISSERIE — CONFISERIE
Salon de Thé - Glaces - Gâteaux pour soirées

J. PEYRI

258 et 260, Boulevard du Président-Wilson
BORDEAUX Téléphone : 84.506

CETTE MAISON SE RECOMMANDE PAR LA SUPÉRIORITÉ DE SES PRODUITS

Académie de Beauté

SOINS DU VISAGE
MASSAGE FACIAL

Coupes de Cheveux - Décolorations - Shampoings - Ondulations

27, Allées de Tourny, 27 — BORDEAUX
(2^{me} au-dessus de l'entresol)

COURBU

34, 36, rue de Strasbourg, BORDEAUX-Tél. : 65.31

PEINTURE - MIROITERIE

≡ DÉCORATION ≡

photo éclair *Toute la Photographie*

Portraits

Photos pour les Sciences et l'Industrie

P. LACARIN

10, rue Judaique, 10

Téléph. 876.18

REPRODUCTION
DE TABLEAUX
ET DOCUMENTS

Pathé - Baby

WORMS & C^{IE}

7, allées de Chartres

Téléphone 60.26

BORDEAUX

TOUS LES CHARBONS :



Gaillettes flambantes sans fumée

Boulets

Tous les Anthracites et spécialement
l'Anthracite de Hongay.

Livraisons à Domicile par sacs plombés de 50 k. à partir de 250 k.

FOURNITURES POUR
ARTISTES PEINTRES
ET POUR TRAVAUX
— D'ART APPLIQUÉ —



A. GRÉZY

39, rue du Palais-Gallien

B O R D E A U X



EMBALLAGE - TABLEAUX
ANCIENS ET MODERNES
— ENCADREMENTS —
RENTOILAGE de TABLEAUX

GALERIE DE PARIS

PEINTURE ET SCULPTURE
CONTEMPORAINES

17. AVENUE VICTOR-EMMANUEL III
PARIS VIII BALZAC 22-89

Société des Artistes Indépendants Bordelais

Année 1935-36

Président d'Honneur :

Monsieur A. MARQUET, Député-Maire de Bordeaux.

COMITÉ

Président-Trésorier : M. A.-J. LAROCQUE.
Secrétaire-général : M. J. BELAUBRE.
Secrétaires-adjoints : Mlle BENDALL, M. PARGADE.
Trésoriers-adjoints : Mlle BERTGOODALL, M. LAMONZIE.
Commissaire général M. R. GEYRES.

SOCIÉTAIRES

BELAUBRE, Jac, 97, rue Turenne, Bordeaux.
BENDALL, Mildred, 32, rue de l'Isleferme, Bordeaux.
BERTGOODALL Mary, 67, rue Solle, Caudéran.
BOISSONNET Edmond, 50, rue Léo-Saignat, Bordeaux.
BONTEMPS-KAPPELHOFF, Max, 17 bis, rue Boudet, Bordeaux.
BOURRIEU Paul, 49, rue St-Jérôme, Le Bouscat.
BOYER Odette, 36, avenue du Jeu-de-Paume, Caudéran.
CAYREL Emile, 117, cours d'Albret, Bordeaux.
CHAVASSE Paulette, à Virsac, Gironde.
DALLÉAS Jacques, 10, Quai des Chartrons, Bordeaux.
DUBOURG André, 16, rue Léonard-Lenoir, Bordeaux.
DUCOS, Renée, 50, rue Antoine-Monier, Bordeaux-Bastide.
DUFOURG Daniel, 55, cours Aristide-Briand, Bordeaux.
GAY Maurice, 5, rue Thiak, Bordeaux.
GEYRES Raymond, 35, rue du Cancera, Bordeaux.
GRATECAP Etienne, à Marcellus, Lot-et-Garonne.
HEBERT Yves, 13, rue Pascal-Mothes, Bordeaux.
JOUANNE Fred, 23, rue Judaique, Bordeaux.
LAMBERT Jean, 71, rue de Cerisy, Amiens et 10, rue Monadey, Bordeaux.
LAMONZIE Elie, 30, rue Maieret, Bordeaux.
LAPORTE Yvonne, 59, rue du Palais-Gallien, Bordeaux.
LAROCQUE Albert, 183, rue d'Arès, Bordeaux.
LAVAYSSÉ Louis, 28, rue de la République, St-Céré, Lot.
LEMOINE DE WISSANT, Jacques, 25, avenue Carnot, Caudéran.
LUNG Henriette, 28, allées d'Orléans, Bordeaux.
MACHET Marie-Madeleine, Sainte-Bazeille, (Lot-et-Garonne).
MOLINIER Pierre, 7, rue des Faussets, Bordeaux.
PARGADE Maurice, 11, allée des Roses, Caudéran.
PRADIER Andrée, 7, rue Cazalis, Bordeaux.
RODDE Colette, 11 bis, rue Schœlcher, Paris 14e.
ROUGERIE René, 77, avenue Alsace-Lorraine, Caudéran.
SENNÉ, Jack, 114, rue de Pressensé, Le Bouscat.
TASTET René, 41, rue Théodore-Ducos, Bordeaux.
TROQUART Madeleine, 53, avenue des Camps, Le Bouscat.
VALMIER Maurice, 2, rue des Remparts, Bordeaux.
VAUTHIER Jean, Gradignan.

Ce huitième Salon des A. I. B. a été réalisé avec le bienveillant appui de : **MM. R. COGNAT, P. du COLOMBIER André SALMON**, et la précieuse collaboration de **M. Paul de MONTAIGNAC**, Directeur de la Galerie de Paris, Délégué général des A. I. B. pour Paris et l'Étranger.

Tricots-Sports

CELLI

42, Cours Georges-Clemenceau

Téléphone 861-91

BORDEAUX

Château Bontemps-Dubarry
Saint-Julien (Médoc)

SES GRANDS VINS
en barriques, demies et quarts
SES VINS VIEUX en bouteilles

Vente directe par le Propriétaire
G. BONTEMPS-KAPPELHOFF
à St-JULIEN BEYCHEVELLE (Gironde)

A. MICHIESENS, Tailleur

Maison de premier ordre, fondée en 1847

ALBERT VAN MOERE

SUCESSEUR

28, cours du Chapeau-Rouge, **BORDEAUX**

TÉLÉPHONE 818.15

GAINES - CEINTURES - SOUTIEN-GORGE

Corset Papillon

Maison fondée en 1860

88, Cours d'Alsace-Lorraine - **BORDEAUX** - Téléphone 40-01

Corsets sur mesure - Orthopédie dans toutes ses applications

A NOS VISITEURS

UN SERVICE DE VENTE FONCTIONNANT EN PERMANENCE AU SALON, FAITES-LUI VOS OFFRES ; ELLES SERONT TRANSMISES A L'ARTISTE INTÉRESSÉ.

PUISQUE VOUS AIMEZ L'ART ET LES ARTISTES INDÉPENDANTS ET QUE LEUR ACTIVITÉ VOUS INTÉRESSE, SOUTENEZ LEUR EFFORT EN SOUSCRIVANT A UNE ACTION OU, MIEUX, A PLUSIEURS BONS DE 10 FRANCS ÉMIS PAR LA SOCIÉTÉ DES A. I. B.

EN SOUSCRIVANT VOUS DEVEZ MEMBRE HONORAIRE. CE BON VOUS DONNE DROIT A L'ENTRÉE PERMANENTE PENDANT LA DURÉE DE L'EXPOSITION. OUTRE CES AVANTAGES, LA SOCIÉTÉ VOUS OFFRE, PAR BON SOUSCRIT, EN RECONNAISSANCE, ET A VOTRE CHOIX :

UNE ÉPREUVE ORIGINALE

D'UNE LITHOGRAPHIE EN 5 COULEURS DE MADAME YVONNE PRÉVERAUD, NUMÉROTÉE ET SIGNÉE PAR L'AUTEUR, OU UN BOIS GRAVÉ, AU CHOIX.

ENFIN, VOUS PARTICIPEZ A LA RÉPARTITION DES ŒUVRES ACQUISES PAR LA SOCIÉTÉ ET VOUS AUREZ LE DROIT DE **CHOISIR** CELLE QUI VOUS CONVIENTRA. AIDEZ-NOUS ! SOUSCRIVEZ DES ACTIONS.

Musée des Beaux-Arts
20, cours d'Albret
33000 Bordeaux

du 13 octobre au 11 novembre 1935

catalogue

du

8^{me} **salon**

des

artistes indépendants
bordelais

1 9 3 5

SALON INBx
1935
wif



à bordeaux

terrasse du jardin public
(galerie des beaux-arts)

prix : 4 fr.

NOTES

Monsieur Raymond COGNAT

critique d'Art de "Beaux-Arts",
"Les Nouvelles Littéraires", "L'Art
Vivant", à bien voulu écrire pour
les A. I. B. cette Préface



Je garderai longtemps, je crois, le souvenir de cette lettre que je reçus, il y a trois ou quatre ans, de Bordeaux. De jeunes artistes demandaient aide et conseil. Et il y avait dans ces lignes, tant de ferveur, tant de confiance en l'art qu'il eût fallu être bien blasé pour y rester indifférent.

A quelques semaines de là, passant par Bordeaux, je m'y arrêtai quelques heures pour rencontrer ces hommes que n'avait pas atteint le scepticisme de l'époque. Ils étaient bien tels qu'on peut les imaginer avec leur foi et leurs timidités, leurs espérances et leurs doutes.

Leur sincérité imposait la sincérité.

Il faut de telles natures, bien trempées, pour entreprendre la tâche que se sont fixés les Artistes Indépendants de Bordeaux, pour faire admettre les mérites de nos artistes modernes dans des milieux souvent hostiles ou au moins indifférents.

On parle beaucoup de décentralisation.

On n'aura rien fait quand on se sera contenté d'envoyer de Paris des exhibitions plus ou moins sensationnelles, sans savoir quels échos elles éveilleront.

C'est de la province que doit partir le mouvement. C'est des milieux fervents comme les Artistes Indépendants de Bordeaux qu'il faut attendre une action efficace, car eux seuls peuvent entreprendre l'œuvre de persuasion quotidienne susceptible de faire admettre les idées qui nous sont chères.

Dans quelques grandes villes on sent ce besoin de mise au point et de rajeunissement. Mais il nous faut aider et soutenir les hommes qui les défendent. Il faut leur fournir les belles œuvres qui seront la démonstration de leur vérité et de la notre, la preuve de notre communauté de pensée et de compréhension.

La province — par quel miracle — vit dans un étrange isolement artistique. On n'en admire que plus profondément les jeunes gens qui osent faire ces efforts pour en sortir et qui, avec de faibles moyens, mais avec leur forte volonté, arrivent à des résultats excellents.

A Paris, pris par nos tâches quotidiennes, nous ne faisons ni les uns, ni les autres, pour les encourager, tout l'effort qu'ils méritent. Et pourtant c'est un double devoir de les aider : d'abord pour leur montrer le plus souvent possible les œuvres des artistes qu'ils aiment et qu'ils ont trop rarement l'occasion de con-

templier, aussi pour leur permettre de faire partager leurs admirations. Il faut un aliment à leurs ferveurs parce qu'eux mêmes y trouveront plus facilement la découverte de leur propre personnalité.

Il est heureux que M. Paul de Montaignac ait accepté cette année de collaborer à cet effort car nous sommes assurés qu'il saura réunir des ensembles significatifs dans les trois parties du programme qu'il s'est assigné : un résumé des principaux peintres de ce qu'on a appelé l'Ecole de Paris, une évocation des écoles étrangères, où l'on peut d'ailleurs voir l'influence de la peinture française ; enfin une sélection des jeunes les plus importants qui, actuellement, donnent à la peinture son caractère nouveau, à la fois sobre et passionné.

Et peut-être est-ce cette jeunesse qui permettra de rétablir un contact entre les artistes et le grand public ?

Elle a renoncé volontairement, et sans les mépriser ou les mésestimer aux cérébralités et aux extrêmes acrobaties de ses aînés, parce que ceux-ci étaient allés jusqu'au bout du possible et que la tâche qui reste à accomplir est de profiter de ces expériences tout en revenant à une humanité plus perceptible.

Car la lutte contre l'académisme n'est pas terminée. L'Ecole et l'enseignement des beaux arts, tels qu'ils sont conçus depuis un siècle, ne sont pas encore complètement déconsidérés dans tous les publics, malgré leurs échecs et la mesquinerie dans laquelle ils vivent, malgré l'absence totale de grandes œuvres, de grands artistes, de grands enthousiasmes.

L'art indépendant, celui qui s'exprime avec le tempérament de chaque artiste a gagné sa cause à Paris depuis longtemps, mais pas encore en province où l'on hésite à reviser les jugements que l'Institut impose. Il faut apprendre à regarder avec des yeux simples et sincères, il faut montrer les œuvres ardemment pensées afin qu'on les préfère aux pauvres imitations de ce qu'on croit être le réel, afin qu'on rejette définitivement des peintures habiles mais vides de toute pensée, de toute émotion.

Et que les adversaires n'aient pas la mauvaise foi de parler ici de snobisme, de mots d'ordre, d'absence de sens critique quand ce sont eux au contraire qui profitent de toutes les idées admises, de toutes les conventions et qui restent à l'abri dans tous les lieux communs. Il y a là une tâche de libération qui reste à accomplir, beaucoup plus grande qu'on ne le croit généralement et dont on ne saurait trop féliciter quelques jeunes gens de l'avoir entreprise.

Raymond Cogniat.

ARTISTES INDÉPENDANTS BORDELAIS
SOCIÉTÉ HONORÉE D'UNE SUBVENTION PAR LA VILLE DE BORDEAUX

8^{me} SALON — 1935

Section " PEINTURE "

(D) désigne les dessins ; (H) les peintures à l'huile ; (A) les aquarelles ; (G) les gouaches ; (P) les pastels ; (E) les eaux-fortes ; (L) les lithographies ; (Gr) les gravures ; (B) les bois ; (Af) les affiches ou projets d'affiches.

ABEILHÉ (Augustin), né à Bordeaux.

La Tresne (Gironde).

- | | |
|--|-----------|
| 1. Rochers à St-Palais-sur-Mer (H). | 3.000 fr. |
| 2. Ruisseau à La Brède (H). | 200 fr. |
| 3. Rochers à Royan (H). | 200 fr. |
| 4. Matinée à la Benaige (H). | 150 fr. |
| 5. Le soir à St-Palais (H). | 100 fr. |
| 6. Après-midi à Gujan (H). | 100 fr. |
| 7. Vieux pin et villa moderne au Moulleau (H). | 100 fr. |
| 8. Pinasses le soir (H). | 100 fr. |

ANTRAL

Galerie A. Schoeller, 13, rue de Téhéran, Par

- | | |
|-----------------------------------|-----------|
| 511. « Place des Vosges », Paris. | 1.800 fr. |
| 512. Cherbourg. | 800 fr. |

ASAF (Halé), né à Constantinople.

18, boulevard Edgar-Quinet, Paris 14^e.

- | | |
|-----------------------|-----------|
| 513. L'enfant malade. | 1.000 fr. |
| 514. Ganache. | 1.000 fr. |

AUJAME

189, rue Ordener, Paris 18^e.

- | | |
|-------------------------------|-----------|
| 515. La charrette en Espagne. | 1.200 fr. |
|-------------------------------|-----------|

BAHANS (Henriette), née à Bordeaux.

77, rue de la Course

- | | |
|---------------|---------|
| 392. Pochade. | 350 fr. |
| 393. id | 350 fr. |

BASSE (Henri), né à Toulouse.

112, rue Mondenard, Bordeaux.

- | | |
|---|---------|
| 9. Maison de Pierre Loti à Hondaye (H). | 250 fr. |
| 10. Ciboure le Port (H). | 250 fr. |
| 11. Villa Basque (H). | 250 fr. |
| 12. Terrasse à Biriadou (H). | 250 fr. |

BELAUBRE (Jac), né à Preignac.

97, rue Turenne, Bordeaux.

- | | |
|---|---------|
| 13. La forêt bleue (H). | 500 fr. |
| 14. Le cimetière de St-Clair (pluie) (H). | 600 fr. |
| 15. L'arbre mort (H). | 500 fr. |
| 17. Mon village (H). | 500 fr. |
| 18. Le passage à niveau (H). | 600 fr. |
| 19. Automne (nature morte) (H). | 500 fr. |

BENDALL (Mildred), née à Bordeaux.

32, rue de Lisleferme, Bordeaux.

- | | |
|--------------------------------------|-----------|
| 20. Nature morte d'hiver (H). | 800 fr. |
| 21. Portrait (H). | |
| 22. Bouquet au jardin (H). | 1.000 fr. |
| 23. Bouquet au jardin (H). | 800 fr. |
| 24. Tulipes (H). | 600 fr. |
| 25. Les deux chemins, La Tresne (H). | 700 fr. |
| 26. Fleurs (H). | 500 fr. |
| 27. Fleurs (H). | |

BERJOLE (Pierre), né à Saumur (M.-et-L.),
18, rue Philippe Hecht, Paris 11^e.

517. Chine (Nature morte) (P). 1.500 fr.
518. Cala San Vicenté (Mallorca) (P). 1.200 fr.

BERTGOODALL

67, rue Solle, Caudéran (Gironde).

28. La petite fille de la blanchisseuse (H). 700 fr.
29. Femme assise (H). 700 fr.
30. Fillette en rose (H). 500 fr.
31. Peinture (H). 400 fr.
32. Fleurs (H). 500 fr.
33. Fleurs (H). 400 fr.
34. Peinture (H). 300 fr.
35. Figure (H). 300 fr.
36. Peinture (H). 300 fr.

BOISSONNET (Edmond), né à Bordeaux,
50, rue Léo Saignat, Bordeaux.

37. Portrait (H). 600 fr.
38. Deux enfants (H). 600 fr.
39. Hôtel du Livran (H). 500 fr.
40. Le Lavoir (H). 400 fr.
41. La Charrette (H). 400 fr.
42. Ponpillac (paysage) (H). 600 fr.
43. Mon neveu (H). 600 fr.

BONTEMPS-KAPPELHOFF (Max), né
à Paris.

17 bis, rue Boudet, Bordeaux.

44. La route (H). 400 fr.
45. Paysage (H). 400 fr.
46. Paysage (H). 400 fr.
47. Paysage (H). 400 fr.
48. Paysage (H). 400 fr.
49. Bordeaux, le port (H). 500 fr.
50. Paysage (H). 500 fr.
51. Paysage (H). 500 fr.
52. Paysage (H). 600 fr.
53. Paysage (H). 600 fr.

DE BOTTON (Jean),

35, boulevard Haussmann, Paris.

519. Portrait de Joséphine Baker.
520. Paysage de l'île de France. 1.000 fr.

BOUISSET (Georges),

Paris.

521. Le repas de nocé. 800 fr.

BOURRIEU (Jean-Paul), né à Le Bouscat,
1, cours du XXX-Juillet, Bordeaux.

394. Nu (P). 800 fr.
395. L'étang (P). 600 fr.
396. Paysage maritime (P). 600 fr.
397. Six études (P). l'une 300 fr.

BOYER (Odette), née à Bordeaux.

36, avenue du Jeu-de-Paume, Caudéran.

54. Figure (H). 1.000 fr.
55. Fleurs (H). 700 fr.
56. Cordoue (H). 600 fr.
57. Le Pirailiau (H). 600 fr.
58. Pochadé (H). 200 fr.

BRANDT (Ida), née à Bienne (Suisse).

7, rue Ravez, Bordeaux.

59. Portrait au bonnet rouge (H).
60. Portrait (l'écolière) (H).
61. Portrait (dame en noir) (H).
62. Etude (H).
63. Ma maman (H).
64. La fenêtre de grand maman (H).
65. Etude (H).
66. Charly (pochade) (H).
67. Victoire (H).
68. Portrait (appartient à Mlle M.) (A).
69. L'horloger (Suisse) (A).

BRAQUE

Appartient à Monsieur Paul Rosenberg

522. Fruits.

BRAYER (Yves), né à Versailles, (S.-et-O.).

18, rue des Fossés-St-Jacques, Paris 5^e.

524. Le Fort Saint-Ange (P). 2.000 fr.
525. La Villa Médicis (P). 2.500 fr.

BRIANCHON

21, rue du Conseiller Collignon, 16^e.

526. Nice. 3.500 fr.
527. Auteuil. 1.000 fr.

BRUNELLESCHI (Umberto), né à Florence,
Italie.

216, boulevard Raspail, Paris 14^e.

528. Nature morte. 5.000 fr.
529. Ex-Voto. 5.000 fr.

BUCKLAND-WRIGHT (John)

9 bis, rue de Valence, Paris 5^e.

70. Léda (Gr).



EDMOND BOISSONNET

71. Torse (Gr).
72. Baigneuse et Satyre.
73. Plage (B).

CALLEN (Pierre), né à Bordeaux.

97, rue Turenne, Bordeaux.

74. Grand-mère (H). 600 fr.
75. Nature Morte (H). 450 fr.

CASALONGUE (Pierre), né à Aren (B.-P.).4, rue Pierre-Leroux, Paris 7^e.

76. Paysage des Bords de la Loire (P). 800 fr.
77. Chemin de la ferme et le lavoir,
à Ris-Orangis (S.-et-O.). (P). 900 fr.
78. Ferme du Béarn, Moumour, en-
virons de Pau (P). 600 fr.

CAYREL (Emile), né à Bordeaux.

117, cours d'Albret, Bordeaux.

79. Boucle de la Dordogne à Trémo-
lat (H). 600 fr.
80. Océan (H). 500 fr.
81. Garonne (H). 500 fr.
82. Cauchemar (H). 400 fr.
83. A Mérignac (A). 400 fr.

CÉRIA

530. Nature Morte. 3.000 fr.

CHAMFRAULT (Albert), né à Verdun.

38, rue Paul-Broca, Bordeaux.

147. Eglise de Floirac (H). 50 fr.
148. Danseuses (H). 50 fr.
149. Etude : la soupière (H). 50 fr.
150. Paysage (B). 20 fr.
151. Ex libris, pour un médecin (B).
152. Scripta manent (B). 20 fr.
153. D'après le masque de Beethoven (B) 25 fr.
154. Chapelle à La Tresne (B). 20 fr.

CHAPELAIN-MIDY (Roger), né à Paris.68, rue Lhomond, 5^e.

531. Les remparts à St-Gimignagno. 2.000 fr.
532. Nature Morte à la Tulipe rouge. 2.000 fr.

CHATEAU (Céline), née à Bordeaux.

« La Feuillée », 11, rue Falquet, Caudéran (G.)

84. Iris (P). 400 fr.
85. Hortensias (P). 300 fr.
86. Phlox et marguerites (P). 300 fr.
87. Rocher à Socoa (P).

88. Vieille Maison (P).
89. Dahlias blancs (P). 100 fr.
90. Zinnias (P). 100 fr.
91. Zinnias (sur un livre) (P). 70 fr.

CHARAZAC (Robert), né à Bordeaux.

49, rue Pelleport, Bordeaux.

398. La partie de pêche (A). 500 fr.
399. Vue de Marcihac-sur-Lot (A). 500 fr.

CHAVASSE (Paulette), née à Virsac.

Virsac (Gironde).

92. Peinture (H). 300 fr.
93. Paysage (H). 250 fr.
94. Etude (portrait) (H).
95. A Arcachon (H).

DE CHIRICO (Giorgio), né à Volo.

9, rue Brown-Séguard, Paris.

533. Chevaux et cavalier. 2.000 fr.
534. Deux chevaux. 2.000 fr.

CLOT (René-Jean).Galerie de Paris, 17, avenue Victor-Emma-
nuel III, Paris.

535. Le Christ. 1.000 fr.
536. Le qual. 800 fr.

CORBELLINI (Luigi), né à Plaisance.6, villa Chauvelot, Paris 15^e.

537. « Rapallo » La promenade (H). 1.200 fr.
538. Petites filles (H). 700 fr.

COUBINE

Galerie Basler, 11, rue de Sèvres, Paris.

539. Fleurs. 5000 fr.

COX (John), né à New-York.

Rue Jacob, 20, Paris.

540. L'origine du feu (P). 5.000 fr.

DALLÉAS (Jacques), né à Bordeaux.

100. Portrait (A). 400 fr.
101. Portrait (A). 400 fr.
102. Enfant (A). 300 fr.
103. Enfant (A). 300 fr.
104. Ivrognesse (A). 250 fr.
105. Gosse (A). 250 fr.
106. Le savetier et le financier (A). 400 fr.
107. Portrait couché (A). 400 fr.
108. Portrait de J. C. (A). Coll. part.

DAQUIN (Henri), né à Tournay, Htes-Pyr.
176, rue Turenne, Bordeaux.

109. Le lac de Gaube (H.-P.) (P). 300 fr.
110. Col du Tourmalet (P). 300 fr.
111. Le départ au champ (P). 350 fr.
112. Boulevard des Pyrénées à Pau (P). 75 fr.

DESÉVRE (Maurice)

23, rue Leconte-de-Lisle, Paris.

541. Nature Morte aux pommes. 600 fr.
542. Paysage. 600 fr.

DESHAYES (Frédéric)

189, rue Ordener, Paris 18^e.

113. Gîteaux (P). 600 fr.
114. Epiés (S.-et-O.) (P). 1.000 fr.

DESNOYER

35, rue Tournefort, Paris.

543. Paysage. 1.200 fr.
544. Nu. 1.000 fr.

DIEUDONNÉ (Georges)

132, rue de Rennes, Paris.

545. Le piano près de la fenêtre. 1.000 fr.
546. Paysage. 800 fr.

DRIES (Jean), né à Bar-le-Duc (Meuse).

10, avenue Paul-Appel, Paris 14^e.

547. « Oliviers à Cassis » (P). 3.000 fr.
548. « Bouquet de Dahlias » (P). 1.200 fr.

DUBREUIL (Pierre), né à Quimper.

Galerie Lucy Krohg, Place St-Augustin, Paris.

549. Nuages dans la vallée. 3.500 fr.
550. Village d'Hauteluce (Savoie). 1.600 fr.

DUFAURE-LACOMBE (Jane), née à Bdx.

42, boul. George-V, Bordeaux.

115. Castel de Maussac Collonges-la-Rouge (A). 150 fr.
116. Vieilles maisons à Collonges-la-Rouge (A). 125 fr.
117. Autre vieille maison à Collonges (Corrèze) (A). 125 fr.
118. Rochers par temps gris à Biarritz (A). 125 fr.
119. Une ferme basque (A). 150 fr.

DUFOURQ (Daniel-Pierre), né à Bordeaux.
Cours Aristide-Briand, 55, Bordeaux.

120. Paysage Bazadais (H). 500 fr.
121. Paysage Bazadais (H). 500 fr.
122. Village du Nizan (H). 500 fr.

DUFRESNE

Collection Clausen.

551. La toilette de la mariée.

DUFY (Raoul)

552. Le jardin (Coll. Pau de Montaignac).
553. Réunion (Collection Clausen).

DUNOYER DE SEGONZAC

Collection Clausen.

554. En barque.

DUPONT (Jacques), né à Chatou.

6, boul. de Clichy, Paris 18^e.

555. Petit garçon nu (P). 2.500 fr.
556. Paysage (Moulin d'Abzac) (P). 650 fr.

DURAND (Gustave), né à Porchères (Gde).

28, rue du Quai-Bourgeois, Bordeaux.

123. La prière (H). 2.500 fr.
124. Chrysanthèmes (H). 1.500 fr.
125. Paysage aux Eyzies (H). 1.000 fr.

EISENSCHITZ (Willy), né à Vienne.

« Les Minimes », La Valette du Var.

558. Le modèle (H). 1.200 fr.
559. Oliviers (H). 1.200 fr.

FEUILLATTE (Raymond), né à Neuilly-s.-S.

5, villa des Sablons, Neuilly-sur-Seine.

560. Anémones (P). 1.000 fr.
561. Paysage (Livry-sur-Seine) (P). 700 fr.

FLOCH (Joseph), né à Vienne.

7, villa Brune, Paris 14^e.

562. Intérieur d'été (H). 9.000 fr.
563. Le rocher (H). 3.000 fr.

FONTANA (Amédée)

Cours Georges-Clémenceau, 31, Bordeaux.

126. Temps gris à Libourne (H). 1.500 fr.
127. Sous bois (H). 1.000 fr.
128. Paysage (H). 900 fr.



JAC BELAUBRE

129. Portrait d'enfant (H). 500 fr.
 130. Chat siamois (H). 500 fr.
 131. Gravière à Pessac (étude) (H). 500 fr.

FOURNIER-JOHNSON (Edith), née à Royat (Puy-de-Dôme).

130, rue du Palais-Gallien, Bordeaux.

132. Glacis (H). 600 fr.
 133. Pivoines (H). 550 fr.
 134. Soucis (H). 550 fr.
 135. Dahlias (H). 400 fr.
 136. Renoncules (H). 350 fr.

FRANCK-MAGYLINE, né à Mareuil (Som.).

31, rue Marcel-Sombat, Bègles (Gironde).

137. La Picardie - Amiens - Le beffroi (H). 1.500 fr.
 138. Les Pyrénées - Cauterets - La Raillère (H). 1.500 fr.
 139. Dahlias (H). 300 fr.
 140. Roses (H). App. à Mme B.
 141. Roses (H). App. à M. D.
 142. La Picardie - Amiens - Rue Basse-des-Tanneurs (H). 300 fr.
 143. La Picardie - Amiens - La cathédrale et la Somme (H). 200 fr.
 144. Bordeaux - St-Michel - Rue des Allamandiers (H). 200 fr.

FRIESZ (Othon)

73, rue Notre-Dame-des-Champs, Paris.

564. Portrait de Madame l'Amirale Séné.

GASPART (Alfred)

9, rue Campagne-Première, Paris 14^e.

565. Le chanteur à la mandoline. 1.200 fr.
 566. La grappe de raisin. 500 fr.

GAUTHIER (Zina), née en Russie.

10, rue Lacretelle, Paris 15^e.

567. Le jardin du Luxembourg. 1.500 fr.

GAY (Jean-Maurice), né à Paris.

5, rue Thiac, Bordeaux.

145. Peinture. 300 fr.
 146. Peinture. 300 fr.

GEORGES (Louis), né à Anvers (Belgique).

62, av. de Verdun, Caudéran (Gironde).

155. Environs de Tarbes (P). 1.500 fr.

156. Etude plaine de Have (Belg.) (P). 200 fr.
 157. Etude d^e (P). 200 fr.
 158. Coucher de soleil à Lacanau (Pa) 150 fr.
 159. Lacanau. Pins dans la dune (Pa).

GEYRES (Raymond), né à Bordeaux.

35, rue du Cancera, Bordeaux.

160. Lassitude (H). 3.000 fr.
 161. Chemin (près Castillon) (H). 2.000 fr.
 162. Vieille ferme (H). 1.500 fr.
 163. Sous bois (H). 1.500 fr.
 164. Fruit (nature morte) (H). 1.000 fr.
 165. Vases (nature morte) (H). 300 fr.
 166. Paysage (H). 200 fr.

GRANGE (Robert)

Galerie de Paris, 17, av. Victor-Emmanuel III, Paris.

568. Paysage de l'Arc. 3.500 fr.
 569. Nature morte au concombre. 1.250 fr.

GROLL (Henriette)

10 bis, rue des Beaux-Arts.

570. Les fleurs blanches. 2.500 fr.

GROMAIRE

Collection Clausen.

571. Nu.

GRUBER (François), né à Nancy (M.-et-M.).

10, villa Alésia, Paris 14^e.

572. L'enfant prodigue au milieu des courtisanes (P). 5.000 fr.

GUILLARD (Louis), né à Bordeaux.

à Cadet St-Genès-de-Castillon (Gironde).

167. Roses (H). 350 fr.
 168. Matin aux Pierrières (H). 350 fr.
 169. Au Platin, St-Palais (H). 250 fr.

HALICKA (Slice), né à Cracovie.

61, rue Caulancourt, Paris 18^e.

573. Place de la Concorde (H). 4.000 fr.
 574. Les chevaux de Marly (H). 2.000 fr.

HAMBourg (André), né à Paris.

58, boul. de Port-Royal, Paris.

575. Le marchand de fleurs. 6.000 fr.
 576. Paysage de Sahel (Algérie). 650 fr.

HAYDEN (Henri)205 bis, boul. Raspail, Paris 14^e.

577. Quais de Paris. 2.000 fr.
578. Paysage (St-Rémy-les-Chevreuse). 1.500 fr.

HÉBERT (Yves-Paul), né à Brest.

13, rue Pascal-Mothes, Bordeaux.

170. St-Laurent-de-Neste (H). 200 fr.
171. Au bord de la Neste (H). 150 fr.
172. Eglise de Quint (H). 150 fr.
173. Coteaux de Pèchedavit (H). 100 fr.
174. Pochade (route) (H). 100 fr.
175. Pochade (rails) (H). 150 fr.

HELLIÉS (Robert), né à Lestiac.

31, rue Pauly, Bègles (Gironde).

176. Paillet. Bas de la côte (H). 250 fr.
177. Paillet. Le village (H). 250 fr.
178. Pyla-sur-Mer (H). 100 fr.
179. Langon. L'église sur la Garonne (H). 250 fr.
180. Dax. Le Pont sur l'Adour (H). 150 fr.
181. Des roses en flûte (H). 150 fr.
182. La Leyre à Lamothe (H). 150 fr.

HOSSIASSON, né en Russie.

Galerie de Paris, 17, av. Victor-Emmanuel III, Paris.

579. Les chevaux dans l'arène. 800 fr.

JALLOT (Marcel), né à Paris.14, rue du Douanier, Paris 14^e.

580. Los arcos. Espagne. 3.000 fr.
581. Printemps. 1.500 fr.

JANIN (Jean), né à Genève.

Galerie de Paris, 17, av. Victor-Emmanuel-III, Paris.

582. Les deux négresses. 1.000 fr.
583. Nature morte au filet. 1.500 fr.

JÉRÉMITCH (Nicolas), né à Belgrade, Yougoslavie.8, rue Louis-Ganne, Paris 20^e.

183. Nu assis (P). 2.500 fr.
184. St-Savinien-sur-Charente (P). 1.000 fr.
185. Après l'ouragan (P). 1.000 fr.

JOUANNE (Frédéric), né à Saumur.

23, rue Judaique, Bordeaux.

186. Les bords du Gâmor (H). 1.000 fr.

187. Route (Printemps) (H). 1.000 fr.
188. Avant printemps, prairie (H). 600 fr.
189. Le Cap Ferret-marée basse (H). 600 fr.
190. Falaise côte basque (H). 700 fr.
191. Femme en rouge (marine) (H). 600 fr.
192. Portrait du Maître Gaston Poulet (H).
193. Portrait de femme (H).
194. Etude de buste (H). 1.000 fr.
195. Etude (H). 200 fr.
196. Etude (H). 200 fr.

KISLING

Galerie Zborowsky.

583. Nu. 2.500 fr.

KLEIN (Georges-André), né à Paris.25, rue Turgot, Paris 9^e.

584. Mendigo (P). 1.800 fr.
585. Paysage près d'Alicante (P). 1.200 fr.

LABAT (Fernand), né à Beautiran (Gironde).

6, rue Asseline, Paris.

586. Le jardin (H). 2.000 fr.
587. Les marguerites (H). 1.000 fr.

LAGARDÈRE (Daniel), né à Bordeaux.

34, place Gambetta, Bordeaux.

197. Paysages Poissy (S.-et-O.).
198. Bouleaux près de Maisons Laiffite.
199. Rue de Celleneuve près Montpellier.

LAGLENNE (Jean-François), né à Paris.

134, av. de Villiers, Paris.

588. Portrait (P). 3.000 fr.
589. Roses blanches (P). 1.500 fr.

LAGRAVE (Renée), née à Bordeaux.

64, rue Raymond-Lavigne, Le Bouscat (Gde).

200. Intérieur d'Eglise (D). 150 fr.
201. Roses (A). 75 fr.
202. Bouquet de fleurs (A). 65 fr.
203. Capucines (A). 35 fr.

LAMBERT (Jean-Dominique), né à Bdx.

10, rue Monadey, Bordeaux.

204. Jeune fille. 1.500 fr.
205. Nu. 1.500 fr.



RENÉ M. TASTET

206. Nu. 2.500 fr.
 207. Etude. 500 fr.
 208. Etude. 500 fr.
- LAMONZIE (Elie),** né à Boussac (Creuse).
 30, rue Maleret, Bordeaux.
209. Sur la côte (H). 700 fr.
 210. Sauveboeuf (H). 600 fr.
 211. Pluie (H). 500 fr.
 212. Paysage (H). 500 fr.
 213. Paysage (H). 500 fr.
- LAPORTE (Daniel-Jean),** né à Cazalis (Gde).
 Pompéjac, près Bazas (Gironde).
214. Clair de Lune en forêt (H).
 215. Nature morte (H).
- LARCHANT (Pierrette),** née à Paris.
 6, rue Michel-Chasles, Paris.
216. Gérardmer, le Lac (P.) 200 fr.
 217. Eglise de Grez-sur-Loing (P.) 150 fr.
- LAUGIER (Robert),** né à Biarritz.
 Rue Huguerie, 50, Bordeaux.
218. La Parade (H). 800 fr.
 219. La lettre (H). 600 fr.
 220. Les deux penseurs (H). 600 fr.
 221. La rue (H). 300 fr.
- LAURENCIN (Marie),**
 Appartient à Monsieur Paul Rosenberg.
590. Femme endormie.
- LAUTREC (Lucien),** né à Nîmes (Gard).
 39, boul. St-Jacques, Paris 14^e.
592. Hommage à J.-S. Bach (G). 1.000 fr.
 593. Paysage (G). 400 fr.
- LAVALLEY (Paul-Louis),** né à Paris.
 41, avenue Kléber, Paris.
594. Orange (France). Nouvelles fouilles sur l'empl. du cirque (P). 1.000 fr.
 595. Vallombrosa (Italie) Neige (P). 1.000 fr.
- LAVAYSSE (Louis),** né à St-Céré (Lot).
 28, r. de la République, St-Céré (Lot).
222. La Seine à Paris (P). 1.500 fr.
 223. id 1.500 fr.
 224. id 800 fr.
 225. id 800 fr.
226. La Seine à Paris (P). 800 fr.
 227. id 800 fr.
 228. id 1.000 fr.
- DE LA VERNÈDE (André),** né à Montauban.
 Château de Maurinay, Viella (Gers).
229. « Les Masques » (P). 1.000 fr.
- LAVILLE (Pierre),** né à Béguey (Gironde).
 7, rue St-Michel, La Réole (Gironde).
400. Bords de Canal (H). 300 fr.
 401. Basilique de Soulac (intér.) (H). 400 fr.
 402. Pins au soleil (H). 400 fr.
 403. Porche de la cathédrale d'Albi (A). 150 fr.
 404. Giboure, Le Port (A). 200 fr.
 405. Montauban, Place Nationale, (A). 200 fr.
 406. Albi, Le Pont Vieux (A). 200 fr.
 407. Vannes, La Porte Prison (A). 200 fr.
 408. Périgueux, Le Marché (A). 200 fr.
- LEBASQUE**
 Galerie Schoeller.
596. Nu couché. 5.000 fr.
- LE BRETON (Constant),** né à St-Germain-des-Prés, Paris.
 21, rue Visconti, Paris.
598. Petit marchand de sardines. 3.000 fr.
 599. Moulin à Damme. 800 fr.
- DE LEEN (Tony)**
 54, boul. Exelmans, Paris 16^e.
600. Le père Malfredi. 1.200 fr.
 601. Paysage d'Espagne. 800 fr.
- LÉGER (Francis)**
 Appartient à Monsieur Paul Rosenberg.
602. Composition.
- LEGRAND (Mercedes),** née à El Horcajo (Espagne).
 37, rue St-André-des-Arts, Paris 6^e.
604. Les bouteilles. 800 fr.
- LEMOINE DE WISSANT (Jacques),** né à Paris.
 26, avenue Carnot Caudéran, (Gironde).
230. Le Pacha (H).
 231. Le Port de Meschers (H).
 232. Portrait (H).

LILLYSTEINER, né à Vienne, Autriche.Paris 6^e, 9, rue de la Grande-Chaumière.

605. La grande Route (P). 2.000 fr.
606. Fillette aux nattes (P). 1.000 fr.

LHOTE (André), né à Bordeaux.

38 bis, rue Boulard, Paris.

607. Femme en jaune. 3.000 fr.
608. Venise. 3.000 fr.

LOUPE (Marguerite)7, avenue St-Philibert, Paris 16^e.

609. Promenade des Anglais. 2.500 fr.
610. La Reine. 1.500 fr.

LOURTAUD (Jean-André) né à Bordeaux.

48, rue Ponchelier, Bordeaux.

233. Paysage (H). 800 fr.
234. Paysage (H). 800 fr.
235. Paysage (H). 600 fr.
236. Paysage (H). 500 fr.
237. Portrait (H). 800 fr.
238. Paysage, le bourg d'Uzeste à l'aube. (H). 1.000 fr.

LUKA (Madeleine),

28, rue de Liège, Paris.

611. Poupée et l'enfant. 800 fr.
612. Paysage de Montsoul. 2.000 fr.

LURÇAT (André)

Galerie Zack, Paris.

613. Portrait.

MACHET (Marie-Madeleine)

Sainte-Bazeille (Lot-et-Garonne).

239. Paysage (H). 650 fr.
240. Ormaiztegui (H). 650 fr.
241. Jardin (H). 700 fr.
242. Les deux ponts (H). 400 fr.
243. Nature Morte I (H). 300 fr.
244. Nature Morte II (H). 350 fr.
245. Paysage (H). 600 fr.
246. Peinture (H). 600 fr.

MARESCHAL (Yvonne), née à Albertville (Savoie).10, av. Adrien-Hébrard, Paris 16^e.

614. La fenêtre (P). 1.500 fr.
615. Le labourage (P). 400 fr.

MELSON

3, rue Henri-Duchêne, Paris.

616. Paysage d'Espagne. 1.200 fr.
617. Paysage d^e. 1.200 fr.

MERLET (Jean-François-Louis), né à Bdx.

12, place Gambetta, Le Bouscat (Gde).

247. Les vieux moulins de Ramatuelle. 250 fr.
248. Paysage. 100 fr.
249. Tête de singe. 125 fr.

MERTENS (Stella), née à Bruxelles.

100, boul. Péreire, Paris.

618. Le fond de verre. 2.500 fr.

MOLINIER (Pierre), né à Agen (Lot-et-Gar.)

7, rue des Faussets, Bordeaux.

250. Peinture.
251. Peinture.
252. Peinture.
253. Peinture.
391. Portrait.

MONTERET (Pierre), né à Roanne.13, rue Washington, Paris 8^e.

619. Composition. 1.200 fr.
620. Paysage d'été. 800 fr.

MORÈRE (René), né à Paris.6, passage Lépic, Paris 18^e.

621. Le jardin dans l'Ariège (P). 1.100 fr.
622. Sous le pommier (P). 1.500 fr.

ORAZI (Orazio), né à Cannobio (Italie).

63, cours Magenta, Milan.

623. Femme en bleu (H). 2.000 fr.

OUDOT (Roland), né à Paris.1, avenue Porte d'Asnières, Paris 17^e.

254. Nature Morte (P). 2.000 fr.
255. Barques sur la Grève (P). 1.800 fr.

PARGADE (Maurice), né à Bordeaux.

12, allées des Roses, Caudéran (Gde).

256. A la piscine (H). 1.000 fr.
257. Le kiosque à musique (H).
258. Une plage (H). 500 fr.
259. Les aubiers (H). 300 fr.
260. Les boutons d'or (H). 500 fr.
261. Le buisson (H). 300 fr.



J.-MAURICE GAY

262. Intimité (H).
 263. Le chemin creux. (H). 300 fr.
 264. Le petit lac (H). 500 fr.
 265. La neige (H). 300 fr.
 266. Solitude (H).
 267. Le soir (H). 500 fr.

PETISNÉ (Edouard), né à Auch (Gers).

75, boul. du Montparnasse, Paris 6^e.

268. Pollensa (Baléares) (P). 1.200 fr.
 269. Paysage (P). 1.200 fr.
 666. Nu de dos (P). 800 fr.

PICART LE DOUX

Galerie A. Schoeller.

624. Négresse. 3.500 fr.

PICASSO

Appartient à Monsieur Paul Rosenberg.

625. Tête.

DE PISIS (Filippo), né à Ferrara (Italie).

7, rue Servandoni.

626. Nature morte italienne (P). 1.500 fr.
 627. Nature morte (P). 1.500 fr.

PLANSON (André)

70 bis, rue N.-D.-des-Champs, Paris.

628. Nu. 600 fr.
 629. Vaison la Romaine. 1.500 fr.

POLIAKOFF (Nicolas), né en Russie.

18, rue d'Odessa, Paris 14^e.

630. Paysage de Bretagne (P). 700 fr.
 631. Port de Concarneau (P). 700 fr.

PONGE (Jeanne), née à Versailles.

96, rue de Brancas, Sèvres (S.-et-O.).

270. La Creuse en été (P). 2.000 fr.
 271. Péniches au Pont-Royal (P). 1.500 fr.
 272. Bouquet d'artichauts (P). 1.500 fr.
 273. Tulipes (P). 1.800 fr.
 409. La Seine à Meudon (A).
 500. Vieille rue à Sèvres (A).

POULVELARIE (Mathilde), née à Bordeaux.

6, cours de l'Argonne, Bordeaux.

274. Plaisir d'été, la farandole (H). Faire
 275. Plaisir d'été, la baignade à l'étang (H). des
 276. Naufrage (H). offres

277. Le repos sous les glycines (H).
 278. Défense - Sécurité - Amitié (H). au
 279. La réponse à l'invocation (H). bureau
 280. La rose d'amour (H).
 281. Vision arctique (H). des
 282. Vision d'Orient (H). entrées.
 283. Vision fleurie (H).
 284. Procession au génie de la vérité
 (H).

POUY (Euric)

Sainte-Bazeille (Lot-et-Garonne).

285. Route en Lot-et-Garonne. 300 fr.
 286. Couthures-sur-Garonne. 80 fr.
 287. Portrait d'enfant. 250 fr.
 288. La Garonne à Ste-Bazeille. 50 fr.
 289. Le Ballestal (environs de Nerac). 80 fr.

PRADIER (Andrée), née à Bordeaux.

7, rue Cazalis.

290. Paysage (H). 800 fr.
 291. Paysage (H). 600 fr.
 292. Paysage (H). 800 fr.
 293. Portrait (H). 800 fr.
 294. Portrait (H).
 295. Portrait (H).
 296. Peinture (H). 500 fr.
 297. Nu (H). 800 fr.
 298. Garconnet (H). 800 fr.
 299. Claude (H). 800 fr.

QUENNEVILLE né à Montbar (Yonne).

Galerie de Paris, 17, avenue Victor-Emmanuel-III, Paris.

632. Portrait petite fille (A). 1.000 fr.
 633. Paysage de Provence (A). 1.000 fr.

DE RANCOURT (Françoise), née à Bdx.

104, rue de l'Abbé-de-l'Épée, Bordeaux.

300. Nu (H). 600 fr.
 301. La rue sur le port (H). 250 fr.
 302. Nuages (H).
 303. Les champs (H). 250 fr.

RENEYBY

304. 6 Etudes (H).
 305. 12 Etudes (H).

RICAU (Osmin), né à Ansost, Htes-Pyrénées.

116, cours du Médoc, Bordeaux.

306. La Garonne à Gauriac (H). 300 fr.

307. Vers Boutaut (H). 200 fr.
 308. L'Usine à gaz (H). 100 fr.
 309. Eté (H). 100 fr.

RIVIÈRE (Marie-Louise), née à L'Île Bouchard (M.-et-L.).

26, rue du Départ, Paris 14^e.

310. Retour du marché (H). 2.000 fr.
 311. Fleurs (H). 1.200 fr.
 312. Etretat (H). 650 fr.

ROBERT (Lucette), née à Poissy, S.-et-O.
 36, place Gambetta, Bordeaux.

313. Portrait aux 3 crayons.

ROBERT (S.-P.),

Galerie de Paris, 17, av. Victor-Emmanuel-III, Paris.

634. Hommage à lady Chatterley. 1.800 fr.
 635. Paysage du Midi. 1.800 fr.

ROCHÉ (Suzanne), née à Paris.

1, av. Frédéric-Le-Play, Paris 7^e.

636. Le Pont de Sèvres. 800 fr.
 637. Bouquet de Silènes. 600 fr.

RODDE (Colette), née à Aigrefeuille-d'Aunis (Charente-Inférieure).

11 bis, rue Schœlcher, Paris 14^e.

314. Le comice Agricole (H). 700 fr.
 315. Les Barques - Collioure (H). 650 fr.
 316. Sainte-Anne - St-Tropez (H). 1.200 fr.
 317. Trois visages (H). 1.200 fr.
 318. Fouras (H). 1.500 fr.
 319. Les Lavandières (G). 650 fr.

ROMEO (Nicolas), né en Espagne.

31, rue Charlevoix-de-Villers, Bordeaux.

320. Contemplation (H).
 321. Nature morte (H).
 322. d^o
 323. d^o
 324. d^o

ROUGERIE (René)

77, avenue Alsace-Lorraine, Caudéran.

501. Fillette aux eucalyptus.
 502. Plage de Leucate.
 503. La Méditerranée à Leucate.
 504. Minerve cité Catharre.

ROUAULT

Collection A. Simon-Lévy.

638. Céramique.

SABOURAUD (Emile)

Galerie de Paris, 17, av. Victor-Emmanuel-III, Paris.

639. Maisons blanches à Tossa. 2.000 fr.
 640. Villa chinoise à Tossa. 1.200 fr.

SALVAT (François-Martin), né à Amélie-les-Bains (P.-O.).

41, rue Lecourbe, Paris.

641. Paysage de Beauce. 850 fr.
 642. Paysage de Beauce. 850 fr.

SARTHÉ-MAZET (Madeleine), née à Bdx.
 La Tronquière, Blaye-les-Mines (Tarn).

325. Devant la glace (H). 800 fr.
 326. La maison dans le parc (H). 500 fr.
 327. Paysage (H). 900 fr.

SAUBADE (Simone-Odetta), née à Bdx.
 25, rue Poussin, Paris, 16^e.

328. Les religieuses (H). 2.000 fr.
 329. Paysage de St-Paul (H). 800 fr.
 330. St-Léon (H). 500 fr.
 331. Nature morte (H). 800 fr.
 332. Gitane au cheval (D). 300 fr.
 333. Jeune fille gitane (D). 300 fr.

SCHOELLER (Janette), née à Valence-s.-Rh.
 17, rue Guyot, Paris 17^e.

334. Argentières (H). 300 fr.
 335. Bord de l'Oise (H). 300 fr.

SCHULEIN (Julius W.), né à Munich.

60, rue de la Tombelle, Boulogne-s.-Seine.

643. Banlieue. 2.000 fr.
 644. Jetée de St-Valéry. 1.000 fr.

SEVERINI (G.)

Galerie de Paris, 17, av. Victor-Emmanuel-III, Paris.

645. Femme. 2.000 fr.

SOUTINE

Collection Clausen.

646. Portrait.



RAYMOND GEYRES

STRECKER (Paul), né à Mayence.

59, avenue de Saxe, Paris.

647. Enfants dans un pré (H).

SUE (Gabriel), né à Marseille.

Servanches par Ste-Aulaye, Dordogne.

336. Labour (H). 2.000 fr.

337. Fenaison (H). 1.800 fr.

338. Contre jour (H). 1.000 fr.

339. Paysage (H). 1.000 fr.

TABUTEAU (Etienne), né à Macau, Gde.

9, rue Nicolas-Beaujon, Bordeaux.

340. Paysage du Sénégal (H).

341. do

342. Paysage d'Auvergne (Château de Murois (H).

344. Paysage d'Auvergne - Vieille Chaumière (H).

345. Paysage d'Auvergne - Saint-Victor (H).

346. Paysage d'Auvergne - Orage à Chanteloup (H).

347. Paysage d'Auvergne - Château de Murois (H).

TALBOT (J.)

Galerie de Paris, 17, av. Victor-Emmanuel-III, Paris.

648. La butte Montmartre. 500 fr.

TASTET (René-Marius), né à Bordeaux.

41, rue Théodore-Ducos, Bordeaux.

348. Paysage à Céret (H).

349. Paysage à Collioure (H).

350. De ma fenêtre (H).

351. Nu (H).

352. Coup de soleil avant le grain (H).

353. Dans le jardin (H).

354. Route de Cambes (H).

TERECHKOVITCH (Constantin), né en U. R. S. S.

37, rue Denfert-Rochereau, Paris 5^e.

649. La fenêtre (H). 2.000 fr.

650. Paysage (H). 1.200 fr.

THOMSEN

Galerie de Paris, 17, av. Victor-Emmanuel-III, Paris.

651. Mère et Enfant. 5.000 fr.

TISCHLER (Victor), né à Vienne, Autriche.

41, av. des Peupliers, Paris 16^e.

652. Ostia (H). 3.500 fr.

653. Palatine (H). 4.000 fr.

TOUBLANC (Léon)

189, rue Ordener, Paris.

654. Le Parc Monceau 2.000 fr.

TROQUART (Madeleine), née à Bordeaux.

53, avenue des Camps,

355. Environs d'Arès (G). 500 fr.

356. Plage d'Arès (G). 500 fr.

357. Les Réservoirs (G). 500 fr.

358. Vue d'une Terrasse (G). 300 fr.

TZANCK (André-Alexandre), né à Paris.

St-Paul-Trois-Châteaux (Drôme).

655. Paysage à St-Paul-Trois-Châteaux

(Drôme) (P). 2.000 fr.

656. Sous bois à St-Paul-Trois-Châteaux (Drôme) (P). 2.000 fr.

UTRILLO (Maurice)

Galerie de Paris, 17, av. Victor-Emmanuel III, Paris.

657. Le lapin agile (Montmartre). 11.000 fr.

VALLERY RADOT (Jacques)

22 bis, av. Wagram, Paris 17^e.

658. Portrait de M. R. V. R.

VAUDOY (Gaston), né en Suisse.

Galerie de Paris, 17, av. Victor-Emmanuel-III, Paris.

659. Canal St-Martin 1.200 fr.

660. Orage sur la Loire 1.000 fr.

VÉRITÉ (Pierre), né à La Rochelle.

6, rue Huyghens, Paris 14^e.

661. L'aveugle 1.000 fr.

662. L'élégante 1.200 fr.

VAUD (Léonce)

37, rue des Remparts, Bordeaux.

505. L'abbaye de St-Jean d'Orbestier (Les Sables-d'Olonne). 150 fr.

506. Le village de Beaurech, Gde. 150 fr.

507. Nature morte 100 fr.

VIEILLARD (Roger), né au Mans (Sarthe).
30, rue de Lubeck, Paris.

508. Lutteurs (Gr). 90 fr.
509. Saint-Georges (Gr). 90 fr.
510. No Man's land (Gr). 50 fr.

VIMENEY (Suzanne), née à Bordeaux.
207, rue Naujac, Bordeaux.

359. Intérieur d'église (St-André) (H). 350 fr.
360. Vieille maison (St-Émilien). (A). 250 fr.
361. Porte du Cailhau (Bordeaux) (A). 80 fr.
362. Château d'Illion (H). 100 fr.
363. Porte de Rions (A). 80 fr.
364. Eglise de Lormont (A). 80 fr.
365. Porche Saint-Seurin (A). 80 fr.
366. Marine (A). 80 fr.

WAROCQUIER (Henry de)

Galerie de Paris, 17, av. Victor-Emmanuel-III,
Paris.

663. Route en Italie. 5.000 fr.

ZENDEL (Gabriel), né à Paris.

189, rue Ordener, Paris 18^e.

664. La Femme blonde. (P). 1.200 fr.
665. Maisons à Favières (P). 1.500 fr.

ZHENDRE-LAFOREST (Jacques), né à
Bordeaux.

5 - 7, rue Sansas, Bordeaux.

367. Vue sur la Saône (Rhône) (H). 300 fr.
368. Roses (H). 75 fr.
369. Les pins (Bassens) (H). 50 fr.
370. Roses (H). 40 fr.

Additif PEINTURE

AUSBOURG (G.), né à Cully (Vaud-Suisse).
48, rue Mathurin-Régnier, Paris (X^e).

453. Le Chasseur (D). 400 fr.
454. L'Homme à la pioche (D). 400 fr.

BAXTE

70 bis, rue Notre-Dame-des-Champs,
Paris (VI^e).

455. Paysage. 1.500 fr.

BERMANN, né en Russie,

Galerie Bonjean, Paris.

- Cour 2.500 fr.

CAILLARD (Christian)

48, rue Damrémont, Paris.

456. L'Espagnole (P). 2.000 fr.

CAVAILLÈS (Jean), né à Carmaux (Tarn).

4, square Desnonettes, Paris (XV^e).

450. Nature-Morte (P). 2.000 fr.

CHAGALL

Collection Paquereau, 17, rue Mazarine, Paris.

457. Combat de bêtes 1.200 fr.

JUVIN (Juliette), née à Paris.

189, rue Ordener, Paris.

- Fleurs (P). 800 fr.

LÉONID, né en Russie,

Galerie J. Bonjean, Paris.

- Pêcheur 1.500 fr.

LIMOUSSE (Roger), né à Collo (Algérie).

4, square Desnonettes, Paris (XV^e).

451. Palais Vénitien (P). 1.500 fr.

PAQUEREAU (Charles)

452. Fleurs (P).

Section "Sculpture"

BÉOTHY (Etienne)

42, place Jules-Ferry, Montrouge, Seine-

371. Bas relief peint à l'huile. 4.000 fr.
372. Sculpture en bois. 4.000 fr.

BOUNAT (Madeleine), née à Le Bouscat.

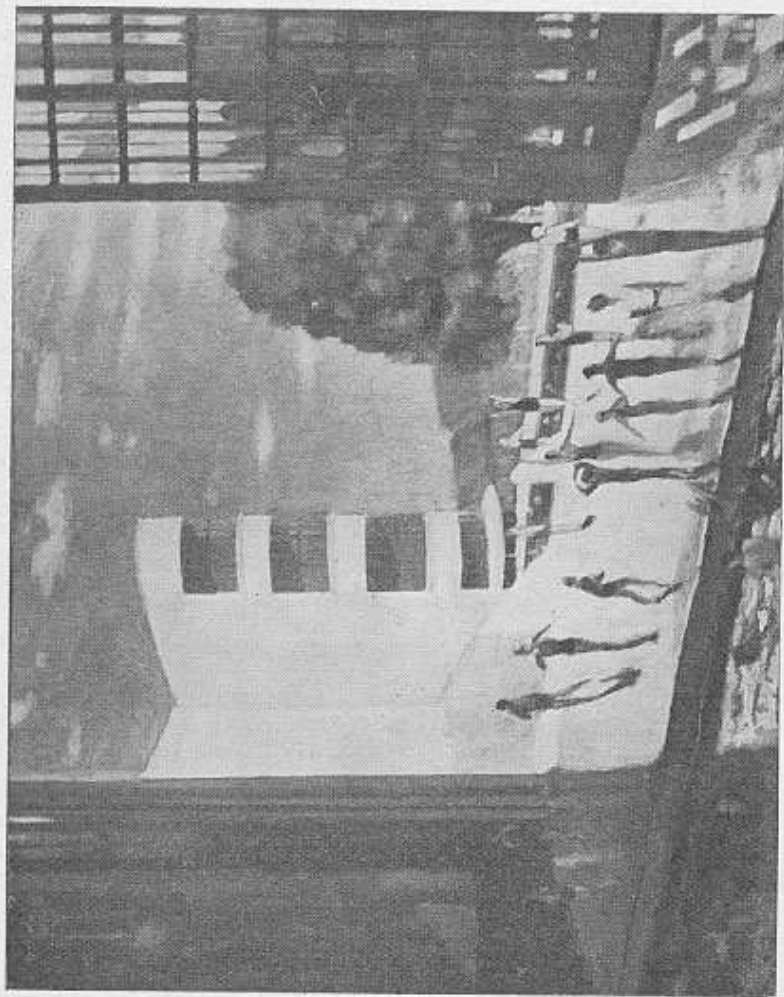
36, rue Calypso, Le Bouscat (Gironde).

373. Buste de M. M. N. (terre cuite).
374. Quelques esquisses.

GIMOND (M.)

189, rue Ordener, Paris 18^e.

375. Buste d'enfant (bronze). 6.000 fr.



MAURICE PARGADE

GROUILLET (Marcel), né à Paris.
23, rue du Temps-Passé, Bordeaux.

376. Portrait de Mme A. M. (statuette terre).
377. Ecllosion, (statuette terre.) 400 fr.

MARTEL (Jan et Joël), nés en Vendée.
10, rue Mallet-Stevens, Paris 16^e.

378. 2 Bas reliefs pour la Chapelle du
379. Paquebot « Normandie ».
1 Photographie de l'Autel de la
Chapelle.

PRYAS, né à Bordeaux.
8, boul. de Vaugirard, Paris.

330. Tête de femme. 7.000 fr.
331. Pierre dure.

TALLICHET (Simone), née à Genève.
Villa El Sol, Socoa (B.-P.).

332. Nu 5.000 fr.
333. Taille directe (noyer).

YENCESSE (Hubert), né à Paris.
96, avenue des Ternes, Paris 17^e.

385. Femme au chapeau (terre cuite), 2.500 fr.

AFFICHES ET ARTS DÉCORATIFS

BADIE (Jean), né à Bordeaux.
7 bis, avenue de Breteuil, Paris 7^e.

386. Projet d'affiche pour « Une
Tragédie Florentine » d'Oscar
Wilde.

VALMIER (Jean-Maurice), né à Arcachon.
2, rue des Remparts, Bordeaux.

387. Chômeurs
388. Le Banquet.
389. Réunion publique.
390. Croquis décoratifs.



MODÉSPORT

TÉLÉPH. 86.527

72, cours Georges Clemenceau, 72

TÉLÉPH. 86.527

Spécialiste du Costume Sport féminin



Ses chapeaux,
Sa lingerie

Madame Estrabou

FLEURS

53, Rue Fondaudège, 53

NATURELLES

— (place Fondaudège) —

BORDEAUX

Téléph. 800.92

LABOUCHÈDE

38, rue du Palais-Gallien, 38 -- Téléphone : 32.28

Fabrique avec son matériel moderne

La meilleure Pâtisserie

Le meilleur pain

Les meilleurs Pains de régime

MAMANS, faites photographier vos enfants par

RAYMOND RAPHAEL

reconnu le meilleur parmi les portraitistes

studio d'art photographique

I, Place Gambetta — BORDEAUX — Téléphone : 865.63

Angle Intendance

PRIX SPÉCIAUX POUR MARIAGES A DOMICILE

AINSI QUE POUR GROUPE DE FAMILLE

➡ Réduction spéciale de 10 % accordée à toutes personnes touchées par les décrets-lois

EDITIONS PAUL DE MONTAIGNAC

VIENT DE PARAÎTRE

E. NEBELTHAU

ROGER DE LA FRESNAYE

SUIVI DE 45 REPRODUCTIONS EN HÉLIOGRAVURE ET
DE 11 LETTRES INÉDITES DE L'ARTISTE A SES AMIS

PRIX : 25 FRANCS

MAURICE DESÈVRE

LES BASES ESSENTIELLES

DU DESSIN - DES VALEURS
DES COULEURS - DE LA COMPOSITION

PRIX : 15 FRANCS

ROBERT VALLERY-RADOT

L'HOMME DE DÉSIR ≡≡≡

R O M A N

PRIX : 12 FRANCS

17, AVENUE VICTOR-EMMANUEL III

coiffeur pour dames

henry delord

téléphone : 86.187

1, rue du palais-gallien
bordeaux

Moulinié & C^{ie}

IMPORTATEURS DE CHARBONS

11, Rue Foy, 11

BORDEAUX

MAISON FONDÉE EN 1875

Téléphone : 73.41

Téléphone : 73.42

Service détail

Livraison dans les 24h.

Sacs plombés de 50 kgs.

La Maison de Rideaux

Tél. 33.79

26, rue Judaique

Tél. 33.79

■ MAISON SPÉCIALISÉE ■

LE
CINÉMA
TIVOLI

UNE DÉCORATION MODERNE

exécutée par les Ateliers de décoration de la

MAISON COURBU

en fait le cinéma préféré des Artistes

Les Nouveaux appareils

*R.C.A. High-Fidelity font les
délices des Musiciens*

Cet Établissement

est bien supérieur au meilleur



*Tous les Établissements du circuit R. Sedar et C^{ie}
sont décorés par la Maison COURBU*

BEAUX-ARTS

LE JOURNAL DES ARTS

PARAIT LE VENDREDI

sur 6 pages format journal abondamment illustrées

Le N° 1 Fr.

Abonnement UN AN: 42 fr., SIX MOIS: 23 fr.

Édité par :

La Gazette des Beaux-Arts

140, Faubourg Saint-Honoré

PARIS VIII^e - Téléph.: Balzac 12-17

Achetez une action des Indépendants 10 francs

Vous deviendrez ainsi Membre honoraire des A. I. B.
et vous bénéficierez de tous les avantages qui s'y rattachent

Maison du Télégraphe

52, Intendance, 52 - BORDEAUX - Téléphone 81.469

SOIERIES

LAINAGES

COTONS

Présente actuellement
sa nouvelle collection d'hiver

—
ÉCHANTILLONS SUR DEMANDE

“ LE STUDIO ”

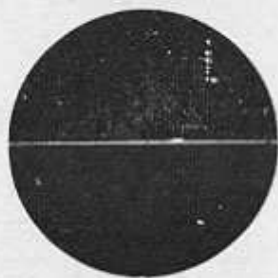
Académie libre

55, Cours Georges-Clemenceau, 55

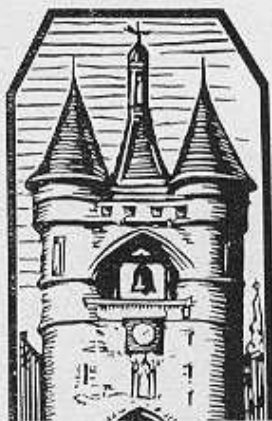
B O R D E A U X



**les cafés
Sanany
sont les
meilleurs**



Cafés SANANY, 75, rue Judaïque, BORDEAUX



IMPRIMERIE

RENÉ SAMIE

21, Rue Toulère, 21
BORDEAUX — Tél. 81.962

*L'imprimerie
dans toutes ses applications*

**BANQUE
COMMERCE
INDUSTRIE
PUBLICITÉ**