

1933

## CATALOGUE

DES OUVRAGES

De Peinture, Sculpture<sup>(1)</sup>, Architecture

GRAVURE

LITHOGRAPHIE, OBJETS D'ART, etc.

Exposés dans les salons de la Société des Amis des Arts  
de Bordeaux (Terrasse du Jardin Public)

Le 4 Février 1933

*Explication des Signes et Abréviations.*

G. O. \*, grand-officier de l'ordre de la Légion d'honneur

C. \*, commandeur — —

O \*, officier — —

\*, chevalier — —

*Méd.*, médaille; *Gr. Méd. d'hon.*, *Méd. 1<sup>re</sup> cl.*, *Méd. 2<sup>e</sup> cl.*, *Méd. 3<sup>e</sup> cl.*, *Ment. hon.*: grande médaille d'honneur; médailles de première, seconde, troisième classe; mention honorable, obtenue aux Expositions nationales et aux Expositions universelles de 1855, 1867, 1878, 1889, 1900. — *E. U.* signifie Exposition universelle — *H. C.*, hors concours. — Société nationale des Beaux-Arts  
*F.*, fondateur; *S.*, sociétaire; *A.*, associé.

**ABEILHE (Augustin).**

Né à Bordeaux.

*A Latresne (Gironde).*

1. — Sous les pins à Saint-Palais. 350 fr.

**ALAUX (François).**

Né à Bordeaux, élève de Bonnat et G. Alaux.

*A Bordeaux, rue Victoire-Américaine, 17.*

2. — Rio del Greco, Venise. (Marché aux légumes.) 900 fr.

3. — Fête de nuit. 900 fr.

**AUDEGUIL (Jean-Fernand).**

Né à Monclar d'Agenais (Lot-et-Garonne), élève de Roganeau.

*A Talence, cours Gambetta, n° 229.*

1. — Cobarrubias (Castille).

3. — Frias (Castille).

**ANSBERT (Félix-Bertrand).**

Né à Saint-Seurin-de-Cadourne (Gironde), élève de Félix Carme.

*A Bordeaux, quai Sainte-Croix, 14.*

6. — Fleurs 150 fr.

**AUSQUICHOURY (Ferdinand-Dominique).**

Né à Asquin (Basses-Pyrénées).

*A Caudéran, rue Lafontaine.*

7. — Vieilles maisons à Cazal (Dordogne). 300 fr.

8. — La Dordogne. Trémolat par temps gris. 300 fr.

**ARDOUIN (Pierre).**

Né à Tesson (Charente-Inférieure), élève de Paul Sébilleau.

*A Saint-Thomas de Cónac (Charente-Inférieure).*

9. — Matin d'hiver sur la Seugne. 1.000 fr.

10. — Le pailler. 250 fr.

**ARIES (Nél).**

Né à Bordeaux.

*A Bordeaux, rue de la Chapelle-Saint-Jean, 4.*

Ment. hon.

11. — Buis sous la neige (Versailles). 550 fr.

12. — Bords d'étang (Landes). 550 fr.

• **ATAMIAN (Charles-François).**

*A Paris, rue Hégésippe-Moreau, 13.*

13. — Le petit bateau. 5.000 fr.

14. — Sur le sable mouillé. 3.500 fr.

**BACH (Marcel).**

Né à Bordeaux.

*A Bordeaux, rue Ausone, n° 38.*

15. — Orgon (Provence). 2.500 fr.

16. — Nature morte. 1.500 fr.

17. — Paysage (Provence). 300 fr.

18. — Paysage (Provence). 300 fr.

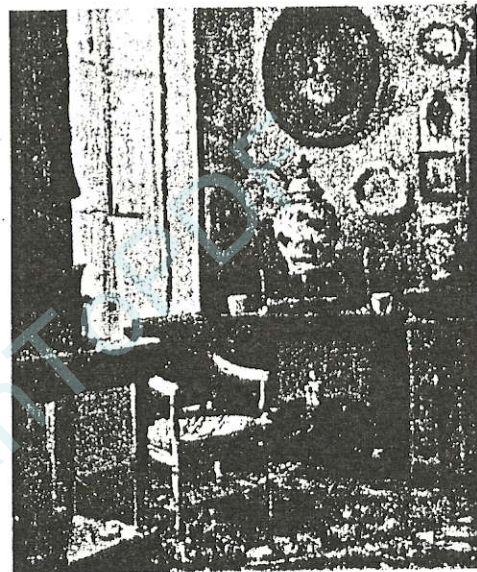
**BAGUENARD (Henriette).**

Née à Bordeaux, élève de Biloul et Delecluse.

*Au Verdon (Gironde).*

19. — Fin septembre (Médoc), pastel. 700 fr.

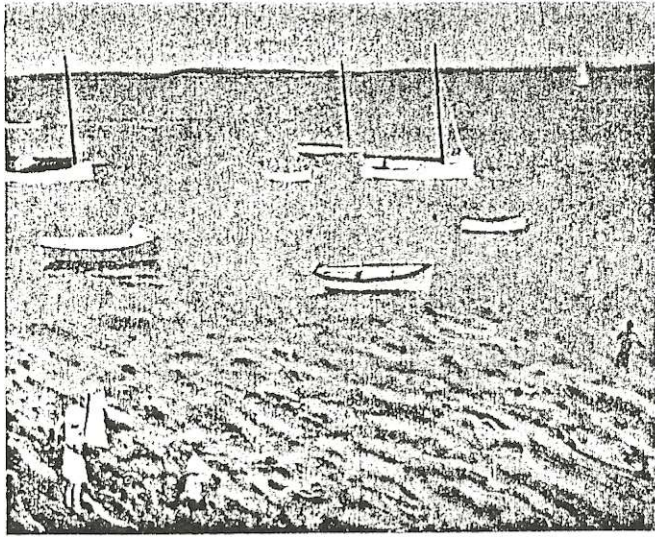
20. — Pour la nuit autrefois. 300 fr.



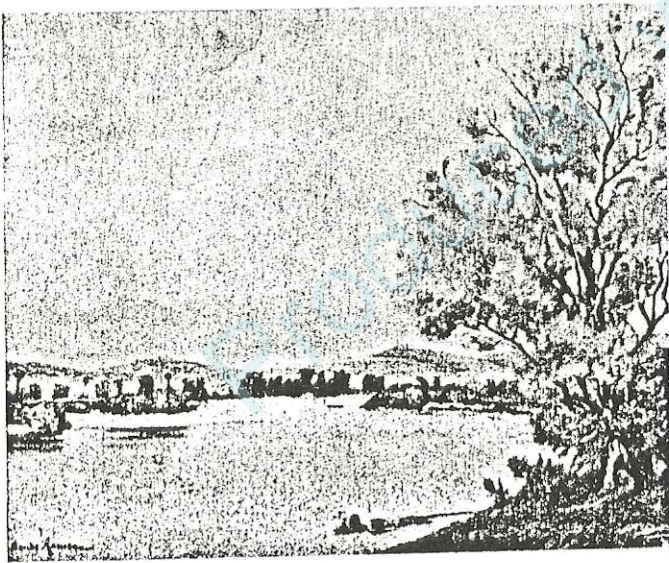
126. — CARME (Félix). — *Souvenirs (Intérieur).*



369. — LALAUZE. — *Cavalier Louis XV.*



311. — VAN HASSELT. — *Marée haute, bassin d'Arcachon.*



501. — RAMEAU. — *Lavense à Pouilly-sur-Loire.*

**BALANDE (Gaston).**

Né à Saujon (Charente-Inférieure), élève de Cormon et de Rupert-Bunny.

*A Paris, boulevard Arago, 63.*

\* Ment. hon. 1907. — Méd. 3<sup>e</sup> cl. 1908. — Méd. 2<sup>e</sup> cl. 1911. — H. C.

21. — Etretat. 6.000 fr.  
22. — Été. 3.000 fr.

**BALLAN DE BALLENSEE (Jules-Frédéric).**

Né à Bordeaux, élève de Paul Antin.

*A Rions (Gironde).*

23. — Intérieur de l'Église de Rions (aquarelle). 100 fr.

**BARCY (Inès).**

Née à Rome.

*A Paris, rue Cassette, n° 12.*

Ment. hon. 1930.

24. — Destinée. 800 fr.  
25. — Maison de garde en Normandie. 500 fr.

**BARIL (Mme Louise).**

Née à Bordeaux.

*A Langoiran (Gironde).*

26. — Roses. 1.000 fr.  
26 bis. — Vitrine éventails d'art (Gouache sur soie) :  
L'Amour. 1.000 fr.  
La leçon de musique. 600 fr.  
Orchidées. 300 fr.

**BARNOIN (Henri).**

Né à Paris, élève de Dameron, Olivier-Merson.

*A Paris, rue Hégésippe-Moreau, n° 43.*

Ment. hon. 1909. — Méd. d'arg. 1921. — Méd. d'arg. 1923.

27. — Le port de Concarneau. 2.500 fr.  
28. — Pardon de la Joie (Bretagne). 3.000 fr.

**BASSAHON (Henri).**

Né à Bordeaux, élève de Louis Cabié.

*A Bordeaux, rue de Lyon, n° 43.*

29. — Les Quinconces (Andernos). 500 fr.  
30. — Les Réservoirs (Andernos). 500 fr.

**BAUDE-COULLAUD (G.).**

Né à Bordeaux, élève de F. Humbert.

*A Paris, rue Isabey, 3. (XVI<sup>e</sup>).*

31. — Cap d'Huna. 2.000 fr.  
32. — Le Pin parasol. 500 fr.  
33. — Maison au soleil. 500 fr.

**BAZE (Paul-Robert).**

Né à Paris, élève de Lucien Simon.  
A Paris, boulevard Garibaldi, 84 (XV<sup>e</sup>).  
Ment. hon. 1926. — Grand Prix de Rome 1928.

- 34. — Dimanche italien. 8.000 fr.
- 33. — Scène italienne. 3.300 fr.

**BEAUMONT (Hugues de).**

Né à Couzy (Loir-et-Cher), élève de Gustave Moreau et Albert Maignan.  
A Paris, rue du Bac, 99 (VII<sup>e</sup>).

- 36. — Portrait du sculpteur G. Achard.

**BELLEMONT (Léon).**

Né à Langres (Haute-Marne), élève de Bonnat.  
A Paris, rue Emile-Allez, 5 (XVII<sup>e</sup>).  
Med. 3<sup>e</sup> cl. 1901. — 2<sup>e</sup> cl. 1903. — H. C.

- 37. — Pêcheurs bretons. 3.000 fr.
- 38. — Sur la côte de Penmarch. 1.000 fr.
- 39. — Au Pardon de Sainte Anne de la Palud. 1.000 fr.

**BENDALL (Mildred).**

Né à Bordeaux, élève de Félix Carme.  
A Bordeaux, rue de Tivoli, n<sup>o</sup> 15.

- 40. — Bouquet (pot bleu). 700 fr.
- 41. — Bouquet (anémones). 700 fr.
- 42. — Bouquet. 250 fr.

**BERBINEAU (Mlle Valentine).**

Née à Bordeaux, élève de L.-A. Auguin.  
Couvent du Bon-Pasteur-Le-Vigeau, Eysines (Gironde).

- 43. — La chambrette avant le port au Verdon. 350 fr.

**BERGAUD (Maurice-Antoine).**

Né à Bordeaux, élève de Paul Antin.  
A Bordeaux, rue François-de-Sourdis, 161.

- 44. — Méditation (aquarelle). Etude pour portrait.

**BERGES (Mme Lucie-Thérèse).**

Née à Royan, élève de l'École des Beaux-Arts.  
A Limoges, rue Edouard-Vaillant, 1.

- 45. — Loulou de Poméranie (pastel).

**BERTIN (Géo).**

Né à Bordeaux. Elève des Arts décoratifs de Paris.  
A Bordeaux, cours d'Albret, 19.

- 46. — Etude vieilles maisons à Paris.
- 47. — Etude zinnias.

**BERTRAM (Abel).**

Né à Saint-Omer.  
A Paris, boulevard Gouvion-Saint-Cyr, 23.

Ment. hon. 1901. — Méd. 3<sup>e</sup> cl. 1903. — Méd. 2<sup>e</sup> cl. 1904. — H. C. Société Nationale S.

- 48. — Jeune femme assise. 4.500 fr.

**BEZANCON (Pierre-Marie-Camille).**

Né à Condom (Gers), élève de Marius Guéit.  
A Bordeaux, rue de la Franchise, 10.

- 49. — Les Quais, le matin. 150 fr.
- 50. — Les Quais, le soir. 150 fr.

**BIBAL (Ignace-François).**

Né à Saint-Jean-de-Luz (Basses-Pyrénées), élève de Gustave Colin et Alfred Roll.

A Paris, rue du Dragon, 33.

- 51. — Fandango en Labourd. 5.000 fr.
- 52. — Aurrezku en Guipuzcoa. 3.000 fr.

**BILLE (Jacques).**

Né à Paris.  
A Paris, Lecourbe, 3.

Ment. hon. 1922.

- 53. — Roses au miroir. 1.200 fr.
- 54. — Roses. 800 fr.

**BILLIARD (Louis).**

Né à Caen (Calvados), élève de Cabanel et Cormon.  
A Bordeaux, quai des Salinières, 9.

- 55. — Bouquetière espagnole.
- 56. — L'Orne et le Port de Caen. 300 fr.

**BINET (Georges).**

Né au Havre, élève de R. Collin et Cormon et Quost.  
Au Havre, rue Thiers, 65.

Ment. hon. 1899. — Méd. 3<sup>e</sup> cl. 1904. — Méd. 2<sup>e</sup> cl. 1912. — H. C.

- 57. — La place de la Concorde. 2.000 fr.
- 58. — Le quai Conti. 2.000 fr.

**BIVEL (Fernand).**

Né à Paris, élève de Cormon et J. Adler.

*A Paris, rue Alphonse-de-Neuville, 9.*

\*. — Ment. hon. 1914. — Méd. br. 1921. — Méd. d'arg. 1922. — Méd. d'or 1924. — H. C.

59. — Le plat de cuivre. 6.000 fr.  
60. — Le lac de Genève. 2.000 fr.

**BLANCHE (Jacques-Emile).**

Né à Paris.

*A Paris, rue du Docteur-Blanche, 49.*

C. \*. — Méd. d'or 1900 (E.-U.). — H. C.

61. — Femme sur un banc. 4.000 fr.  
62. — Bar froid. 3.000 fr.

**BLOT (Léon).**

Né à Châlons-sur-Marne, élève de P. Laurens.

*A Paris, quai Saint-Michel, 41.*

63. — Portrait de Mlle Géo Ferry. 1.800 fr.  
64. — Toits de Paris.

**BOESWILLWALD (Emile-Arthur).**

Né à Paris, élève de Bonnat.

*A Paris, cité Vanneau, 8.*

\*. — Ment. hon. 1903. — Méd. 3<sup>e</sup> cl. 1909. — Méd. 1<sup>re</sup> cl. 1926. — H. C.

65. — Zinnias. 3.000 fr.

**BOUCHAUD (Jean).**

Né à Nantes, élève de Harpignies et J.-P. Laurens.

*A Paris, rue de Clichy, 12.*

Méd. d'arg. 1921. — Méd. d'or 1928. — H. C.

66. — Tête de Mauresque. 2.000 fr.  
67. — Mauresque assise. 2.000 fr.

**BOUCHAUD (Etienne).**

Né à Nantes, élève de Othon Friez.

*A Paris, boulevard de Clichy.*

Société Nationale S.

68. — Bain. 2.000 fr.  
69. — Le môle, Alger. 2.000 fr.

**BOUCHET (Auguste).**

Né à Bordeaux, élève de Fritz Thaulow.

*A Paris, rue Bruller, 2.*

70. — Corse (Ajaccio) (pastel). 800 fr.  
71. — La Truyère, Cantal (pastel). 600 fr.

**BOURGADE (Augusta de).**

Né à Caudéran, élève de Hombert.

*A Paris, avenue Emile-Zola, 144.*

Ment. hon. 1923. — Méd. d'arg. 1931.

72. — Intérieur de Saint-Germain l'Auxerrois, Paris. 2.500 fr.  
73. — Le Christ de Saint-Savin (Hautes-Pyrénées). 3.000 fr.

**BOURLIER (Léon).**

Né à Arras, élève de Gérôme et G. Ferrier.

*A Bordeaux, rue de Marseille, 24.*

74. — Les pommes.  
75. — Portrait au jardin.  
76. — Panier de roses (aquarelle).  
77. — Vieux bouquins (aquarelle).

**BOURRIEU (Jean-Paul).**

Né au Bouscat, élève de Dosque.

*A Bordeaux, cours Georges-Clemenceau, 53. Académie « Le Studio ».*

78. — Eglise. 800 fr.  
79. — Bord du bassin. 600 fr.

**BOYE (Abel).**

Né à Marmande (Lot-et-Garonne), élève de Benjamin Constant.

*A Levallois-Perret (Seine), villa Chaptal, 25.*

\* O. — Méd. 3<sup>e</sup> cl. 1888. — Méd. 2<sup>e</sup> cl. 1895. — Méd. de br. 1900 E. U. — H. C.

80. — L'Heure du bain. 5.000 fr.  
81. — Plaisir d'été. 2.000 fr.

**BOYER (Mlle Odette).**

Née à Bordeaux, élève de l'Ecole des Beaux-Arts.

*A Bordeaux, rue Descartes, 22 bis.*

82. — Le déjeuner à la fenêtre. 600 fr.

**BRAITOU-SALA (Albert).**

Né à La Goulette (Tunisie), élève de Deschenaud.

*A Neuilly-sur-Seine, rue Charles-Laffitte, 63.*

\*. — Méd. d'arg. 1920. — Méd. d'or 1922. — H. C.

83. — Léda. 1.200 fr.  
84. — Portrait de lady L...

**BRICARD (Xavier).**

Né à Angers, élève de Cormon.

*A Paris, rue Hégésippe-Moreau, 15 (XVIII<sup>e</sup>).*

Ment. hon. 1910. — Méd. de br. 1913. — Méd. d'arg. 1914. — Méd. d'or 1920. — H. C.

85. — Jeune femme lisant. 1.300 fr.

**BRON (Achille).**

Né à Taillebourg (Charente-Inférieure), élève de Paul Madeline.

86. — Le pêcheur. 1.000 fr.  
87. — La pointe du Raz. 400 fr.

**BROUILLAUD (Mlle Gabrielle).**

Née à Bordeaux, élève de Roganeau.

*A Bordeaux, rue Ambroise, 1.*

88. — Maison paysanne à Gradignan. 600 fr.

**BRUN (Mlle Jeanne).**

Née à Rochefort (Charente-Inférieure), élève de Forel et de l'École des Beaux-Arts.

*A Bordeaux, rue de la Croix-Blanche, 30.*

89. — Les roses. 600 fr.  
90. — Dans le jardin. 200 fr.  
90 bis. — La porte de ville (Jonzac). 150 fr.

**BRUNET (Emile).**

Né à Bordeaux, élève de Gustave Moreau.

*A Bordeaux, rue Grangeneuve, 17.*

91. — Bord de réservoir (Arcachon). 600 fr.  
92. — Groupe de pins, aux Jacques. 600 fr.

**BUFFET (Amédée).**

Né à Paris, élève de J. Lefebvre et R. Tony Fleury.

*A Paris, rue Cassette, 22 (VI<sup>e</sup>).*

Ment. hon. 1894. — Méd. 3<sup>e</sup> cl. 1898. — Méd. 2<sup>e</sup> cl. 1899. —  
Ment. hon. 1900 (E. U.). — H. C.

93. — Bois de la Bocca. 2.000 fr.  
94. — Parc de Seaux. 1.500 fr.

**BUISSON (Mme Thérèse).**

Née à Aubigny-sur-Nère (Cher), élève de Fernand Sabaté.

*A Paris, rue Custine, 9.*

95. — Jardin, Côte d'Azur. 600 fr.  
96. — Anthémis et bleuets. 600 fr.

**BURON (Henri-Lucien).**

Né à Rouen, élève de Biloul.

*A Paris, rue Hégésippe-Moreau, 5.*

Ment. hon. 1925. — Méd. d'arg. 1932.

97. — Sardiniers, près la cale. 650 fr.  
98. — Départ du Thoumier. 650 fr.  
99. — Violettes de Parme (pastel). 700 fr.  
100. — Myosotis (pastel). 600 fr.

**BUZON (Mariss-Frédéric de).**

Né à Bayon (Gironde), élève de Cormon et de l'École des Beaux-Arts.

*A Alger (villa Djénane Ouledna), par de la Fontaine bleue.*

Ment. hon. 1910. — Méd. 3<sup>e</sup> cl. 1911. — Méd. d'or 1922. —  
H. C.

101. — Fête de l'Ait-Seghir à Ghardaïa. 7.000 fr.  
102. — Jeunes filles mozabites à Ghardaïa. 6.000 fr.

**BUZON (Camille de).**

Né à Bordeaux, élève de G. Ferrier.

*A Bordeaux, rue Andronne, 2.*

103. — La baie d'Ondarroa. 1.200 fr.  
104. — Vue d'Ondarroa. 1.200 fr.

**CACHOUD (François-Charles).**

Né à Chambéry (Savoie), élève de G. Moreau.

*A Paris, rue Pierre-Haret, 7 (IX<sup>e</sup>).*

\*. — Ment. hon. 1893. — Méd. 3<sup>e</sup> cl. 1893. — Méd. de br.  
1900 E. U. — Méd. 2<sup>e</sup> cl. 1902. — H. C.

105. — Nocturne (étude). 3.000 fr.  
106. — Le lac scintille, nuit d'été. 2.500 fr.

**CALLOT (Henri-Eugène).**

Né à La Rochelle, élève de J. Lefebvre et Tony R. Fleury.

*A Paris, rue Carnuschi, 12 (XVII<sup>e</sup>).*

\* Méd. 3<sup>e</sup> cl. 1911. — Méd. d'or 1920. — H. C.

107. — Voile jaune, Port-Joinville. 2.000 fr.  
108. — Rade de la Meule, île d'Yeu. 1.700 fr.

**CALVET (Bernard-Henri).**

Né à Paris, élève de Baschet, Royer et Foreau.

*A Paris, rue du Petit-Musc, 26.*

Ment. hon. 1909. — Méd. 3<sup>e</sup> cl. 1911. — Méd. d'or 1914. —  
H. C.

109. — Nature morte. 1.200 fr.  
110. — Fleurs. 1.200 fr.

**CAMUS (Mlle Blanche).**

Née à Paris, élève de Deschenaud et Tony R. Fleury.

*A Paris, rue de l'Abbé-Grould, 48 (XV<sup>e</sup>).*

Méd. br. 1913. — Méd. d'arg. 1914. — Méd. d'or 1920. —  
H. C.

111. — Saint-Tropez. 1.800 fr.  
112. — Port de Saint-Tropez. 1.000 fr.

**CANDAU-MAUPIN (Mme Suzanne-Renée).**

Née à Angoulême.

A Bordeaux, rue Levieux, 28.

142 bis. — Portrait de Mme J. V..., pastel.

143. — Nany C. M. (pastel).

144. — Œillets et glycines (aquarelle). 350 fr.

**CANTE (Jean-André).**

Né à Bordeaux, élève de l'École des Beaux-Arts.

A Bordeaux, rue Camille-Godard, 132.

145. — Saint-Cirq la Popie (Lot).

**X CANTE (Charles).**

Au Bouscat (Gironde), avenue de l'Hôpital, 75.

Né à Villenave-d'Ornon, élève de H. Gauthier.

146. — Les quais, brume et soleil. 1.000 fr.

147. — Temps gris nuageux. 1.000 fr.

**CANTE (Edouard).**

Né à Bordeaux, élève de Heidbrinck.

A Bordeaux, rue Camille-Godard, 132.

148. — Étude pin (aquarelle). 600 fr.

149. — Lavigne, Bassin d'Arcachon (aquarelle). 330 fr.

**CANTENAT (Mlle Jacqueline).**

Née à Bordeaux, élève de Quinsac.

A Bordeaux, cours de Verdun, 32.

120. — Sare. 450 fr.

121. — Saint-Martial. 450 fr.

122. — Une rue de Rouen. 300 fr.

123. — Etrelat. 300 fr.

**CAPGRAS (Georges).**

Né à Joinville-le-Pont, élève de Callot, Bouguereau et Gustave Moreau.

A Paris, rue Gaillard, 1 (IX<sup>e</sup>).

\*. — Ment. hon. 1906. — Méd. 3<sup>e</sup> cl. 1912. — Méd. d'or 1923.

124. — Le chemin creux (Alsace). 4.500 fr.

125. — Automne (Alsace). 2.500 fr.

**CARME (Félix).**

Né à Bordeaux.

A Bordeaux, rue du Temps-Passé, 32.

Société Nationale des Beaux-Arts (A.).

126. — Intérieur (XVIII<sup>e</sup>). 1.500 fr.

127. — Souvenirs (appartient à M. R.).

128. — Vestibule du Grand-Théâtre (aquarelle). 800 fr.

129. — Coin de galerie (aquarelle). 500 fr.



381. — LAVERGNE. — *Portrait de Mrs V. M. F.*



168. — Cyprien BOULET. — *Portrait de Mme Pierre B.*



319. — HUGUES. — *La brioche.*



504. — Marie RÉOL. — *Les Iris.*

**CARME (Yvonne Mlle).**

Née à Arcachon, élève de Félix Carme et Hubert Gauthier.

*A Bordeaux, rue du Temps-Passé, 32.*

- 130. — Temps gris à Arcachon. 250 fr.
- 131. — Roses (aquarelle). 250 fr.

**CARLES (Mlle Stéphanette).**

Née à Bordeaux, élève de Félix Carme.

*A Bordeaux, rue Croix-de-Seguey, 67.*

- 132. — Nature morte.
- 133. — Bibelots.

**CARPENTIER (Mlle Madeleine).**

Née à Paris.

*A Paris, rue de Maubeuge, 60.*

Ment. hon. 1890. — Méd. 3<sup>e</sup> cl. 1896. — Méd. d'or 1930. — H. C.

- 134. — Vieux breton (pastel). 1.200 fr.
- 135. — Intérieur breton (pastel). 1.000 fr.

**CASTAIGNET (Jean-Basptiste).**

Né à Asques, élève de Auguin.

*A Bordeaux, rue Mondenard, 35.*

- 136. — Soleil couchant à Saint-Palais-sur-Mer. 900 fr.
- 137. — La flotille de pêche à la Grande Côte. 600 fr.

**CAYREL (Emile).**

Né à Bordeaux.

*A Bordeaux, cours d'Albret, 117.*

- 138. — Clairière près de Saint-Georges-de-Didonne. 600 fr.
- 139. — La Garonne et le Mas d'Agenais (aquarelle). 1.000 fr.

**CAZAUBON (Pierre-Louis).**

Né à Bordeaux, élève de l'Ecole des Beaux-Arts et de Louis Cabié.

*A Bordeaux, rue Pagès, 40.*

Ment. hon.

- 140. — Le soleil dans la brume (port de Bordeaux). 1.800 fr.
- 141. — Bord du bassin à Andernos. 800 fr.
- 142. — L'Atlantique en Gironde (pastel). 600 fr.
- 143. — Crépuscule (aquarelle). 350 fr.

**CHABRIER (Paul-Marcel).**

Né à Paris.

*A Paris, rue d'Orchampt, 41 (XVIII<sup>e</sup>).*

- 144. — La Pinède. 1.800 fr.
- 145. — La Chapelle, Saint-Tropez. 800 fr.



**CHAMPEIL (Jean-André).**

Né à Bordeaux.

A Bordeaux, rue Millière, 38.

146. — Un des deux jumeaux à Hendaye. 500 fr.

**CHAPUY (André).**

Né à Paris, élève de Auguste Lepère et Ch. Cottet.

A Paris, rue Campagne-Ir<sup>e</sup>, 17 (XIV<sup>e</sup>).

Société nationale des Beaux-Arts S.

147. — Neige. 4.500 fr.

148. — Candeur. 4.000 fr.

**CHARRETON (Victor).**

Né à Bourgoin (Isère).

A Paris, rue Vavin, 10 bis (VI<sup>e</sup>).

\* Ment. hon. 1910. — Méd. 3<sup>e</sup> cl. 1912. — Méd. d'or 1913.

— H. C.

149. — Château de Saint-Amand, neige. 2.500 fr.

150. — Sur la Terrasse, Besse. 8.000 fr.

**CHARTOU (Jules).**

Né à Bordeaux.

A Caudéran, rue Verte, 23.

151. — Un gars de la Marine (pastel).

**CHATEAU (Mlle Céline).**

Née à Bordeaux, élève de Félix Carme.

A Caudéran (Gironde), La Feuillée, chemin Falquet.

152. — Chysanthèmes. 400 fr.

153. — Phlox et marguerites. 250 fr.

**CHATEAU (Georges).**

Né à Bordeaux, élève de P. Quinsac, Hildebrand et Didier Pouget.

A Bordeaux, rue du Jardin-Public, 167.

154. — L'Arrivée au Sabat (aquarelle). 300 fr.

155. — Les Maisons basques, dessin. 200 fr.

**CHAUTARD-CARRAU (Mlle Marie-Amélie).**

Née à Pau (Basses-Pyrénées), élève de l'Ecole des Beaux-Arts et de Paul Antin.

A Bordeaux, rue Malbec, 143 bis.

156. — Anémones et vendangeuses (aquarelle). 900 fr.

**CHAVASSE (Mlle Paulette).**

A Virsac.

Née à Virsac, élève de Vidal.

157. — Paysage à Plague. 120 fr.

**CHRETIEN (René).**

Né à Choisy-le-Roi (Seine).

Ment. hon. 1889. — Méd. 3<sup>e</sup> cl. 1894. — Méd. 2<sup>e</sup> cl. 1895. —

A Paris, rue Hégésippe-Moreau, 15.

Méd. d'arg. E. U. 1900. — H. C.

158. — Bon vin et marrons rôtis. 1.500 fr.

**CLEMENT (Mlle Thérèse).**

Née à Paris, élève de F. Montholon et P. Vaillant.

A Neuilly-sur-Seine, rue d'Orléans, 23.

Ment. hon. 1927. — Méd. d'arg. 1928. — Méd. d'or 1931. —

H. C.

159. — Gentianes des Alpes. 1.500 fr.

160. — Les deux moulins de Weesp (Hollande). 950 fr.

**CORAN d'YS.**

Né à Chateaubriand (Loire-Inférieure).

A Concarneau, place de la Croix.

161. — Scène de fond de mer. 800 fr.

162. — Scène de fond de mer. 800 fr.

**COURREAU (Paul).**

Né à Bordeaux.

A Caudéran, rue du Chalet, 33.

163. — Fougères d'automne. 600 fr.

164. — La Neige. 800 fr.

**CUREL-SYLVESTRE (Roger).**

Né à Nice, élève de A. Stevens.

A Neuilly-sur-Seine, avenue de Neuilly, 36.

165. — Les bouleaux. 1.200 fr.

166. — La mare. 1.200 fr.

**CYPRIEN-BOULET (Eugène).**

Né à Toulouse, élève de J.-P. Laurens et Cormon.

A Paris, rue de Grenelle, 131.

\* — Méd. 3<sup>e</sup> cl. 1906. — Méd. d'or 1914. — H. C.

167. — Marguerites jeunes. 4.000 fr.

168. — Portrait de Mme Pierre B... (pastel).

**DAMART (Henriette).**

Née à Saint-Mard (Seine-et-Marne), élève de Fleury et Adler.

*A Paris, boulevard Péreire, 92.*

Méd. d'arg. 1924. — Ment. hon.

- |   |           |
|---|-----------|
| 169. — Venise.                            | 2.000 fr. |
| 170. — Venise.                            | 1.000 fr. |
| 171. — Venise, Palais des Doges (pastel). | 600 fr.   |
| 172. — Nu (pastel).                       | 1.500 fr. |

**DAUNAS (André).**

Né à Rochefort-sur-Mer, élève de l'Ecole des Beaux-Arts.

*A Bordeaux, rue de Tausia, 52.*

- |                                 |         |
|---------------------------------|---------|
| 173. — Le Lot à Cahors.         | 800 fr. |
| 174. — Les ruines de Chauvigny. | 600 fr. |

**DANGLA (Mlle Madeleine).**

Née à Bordeaux, élève de l'Ecole des Beaux-Arts.

*A Bordeaux, rue Sainte-Catherine, 123.*

- |                                     |           |
|-------------------------------------|-----------|
| 175. — Automne (panneau décoratif). | 1.500 fr. |
| 176. — L'Étudiant.                  | 950 fr.   |

**DANTU (Georges).**

Né à Paris.

*A Paris, rue Lafontaine, 14.*

Ment. hon. 1923.

- |  |           |
|--|-----------|
| 177. — Sous les cerisiers roses du Japon.          | 4.800 fr. |
| 178. — La passerelle dans les flamboyants (Annam). | 4.500 fr. |
| 179. — Lac de Neuchâtel (Suisse).                  | 2.500 fr. |
| 180. — Le Cervin de Zermatt (Suisse).              | 2.200 fr. |

**DARRIET (Mlle Léontine).**

Née à Bordeaux, élève de Félix Carme et L. Cabié.

*A Pontillac, Villa « La Houle ».*

- |                           |         |
|---------------------------|---------|
| 181. — Coucher de soleil. | 800 fr. |
| 182. — Bouquet de roses.  | 600 fr. |

**DAUCHEZ (André).**

Né à Paris.

*A Paris, rue Saint-Guillaume, 14.*

\*. — Président de la Société nationale des Beaux-Arts. — Méd. d'arg. 1900 (E. U.).

- |                             |            |
|-----------------------------|------------|
| 183. — « L'Aven ».          | 10.000 fr. |
| 184. — Village de La Palue. | 6.000 fr.  |

**DAYOT (Mlle Madeleine).**

Née à Paris, élève de W. Laparra.

*A Paris, boulevard Flandrin, 8.*

.\*.

- |                             |           |
|-----------------------------|-----------|
| 183. — Paysage de Provence. | 2.000 fr. |
| 186. — La Pergola.          | 1.000 fr. |

**DELANGLE-MAREVERY (Mme).**

Née à Rochefort-sur-Mer, élève de Pelez et F. Lamy.

*A Caen (Calvados), rue Desmoueurs, 8.*

- |  |         |
|--|---------|
| 187. — La lieutenance, Honfleur (aquarelle). | 600 fr. |
| 188. — Le Vieux figuier (aquarelle).         | 500 fr. |

**DELASALLE (Angèle).**

Née à Paris, élève de J.-P. Laurens et Benjamin Constant.

*A Paris, rue Jean-Baptiste-Dumas, 3 (XVII<sup>e</sup>).*

\*. — Ment. hon. 1893. — Méd. 3<sup>e</sup> cl. 1897. — Méd. 2<sup>e</sup> cl. 1898. — Méd. d'arg. (E. U.) 1900. — Société nationale des Beaux-Arts S. — II. C.

- |                                   |           |
|-----------------------------------|-----------|
| 189. — Jeune femme au chapeau.    | 5.000 fr. |
| 190. — Le Carrousel au printemps. | 4.500 fr. |
| 191. — Eléphant (dessin).         | 1.200 fr. |
| 192. — Panthère mangeant.         | 1.200 fr. |

**DAVID (Jean-Ferdinand).**

Né à Agen, élève de Mainville et Sisley.

*A Penne-d'Agenais (Lot-et-Garonne), Villa Canet.*

Ment. hon.

- |   |         |
|---|---------|
| 193. — Pic du Midi à Bagnères-de-Bigorre. | 500 fr. |
| 194. — La Gerbière, en Gascogne.          | 500 fr. |

**DELPEY (André).**

Né à Paris, élève de J.-P. Laurens.

*A Paris, rue de la Pompe, 34 (XVI<sup>e</sup>).*

Ment. hon. 1926. — Méd. d'arg. 1927.

- |                                     |           |
|-------------------------------------|-----------|
| 195. — Palerme, Eglise des Eremiti. | 2.000 fr. |
| 196. — Gapri, les Faraglioni.       | 1.800 fr. |

**DELPEY-MAISNE (Mme Marguerite).**

Née à Paris, élève de l'Atelier Humbert.

*A Paris, rue de la Pompe, 34.*

Ment. hon.

- |  |           |
|--|-----------|
| 197. — Le cloître de Saint-Jean-des-Eremiti (Palerme). | 2.000 fr. |
| 198. — Jardin et Castelle de Taormina (Sicile).        | 1.800 fr. |

**X DENIS (Maurice).**

Né à Granville (Manche).

*Le Prieuré, à Saint-Germain (Seine-et-Oise).*

C. \*. — Membre de l'Académie des Beaux-Arts.

- |                            |           |
|----------------------------|-----------|
| 199. — L'écolier distrait. | 6.000 fr. |
|----------------------------|-----------|

**DERROJA (Mlle Paulette).**

Née à Toulouse, élève de Félix Carme.

*A Bordeaux, rue du Hautoir, 57.*

200. — Eglise de Beychac. 150 fr.  
201. — Eglise de Beychac (abside). 150 fr.

**DESCHAMPS (Mlle Antoinette).**

Née à Castelnau-Médoc (Gironde), élève de Mlle Berbineau.

*A Bordeaux, rue Emile-Zola, 18 bis.*

202. — Les pins au Pyla. 650 fr.  
203. — Place du Marcadel à Saint-Céré. 250 fr.

**DESCRAMBES (Antoinette).**

Née à Bordeaux, élève de Mlle Georgette Gré.

*A Bordeaux, rue Charles-Monselet, 22.*

204. — Nature morte (aquarelle).

**DESIRE-LUCAS (Louis).**

Né à Fort-de-France (Martinique), élève de Bouguereau, Tony-Robert Fleury.

*A Paris, rue Bayen, 33.*

- \*. — Ment. hon. 1897. — Méd. 3<sup>e</sup> cl. 1898. — Méd. 3<sup>e</sup> cl. 1899. — Méd. de br. 1900 (E. U.). — H. C.

205. — La Hétraie des Plomarch. 7.000 fr.

**DEPARMET-FITZ-GERALD (Xavier).**

Né à Béguey (Gironde), élève de A. Baudit et Rapin.

*A Paris, boulevard Raspail, 236 (XVI<sup>e</sup>).*

206. — Marée basse à Ondarroa (Espagne). 1.500 fr.  
207. — Soirée d'août dans la baie d' Hendaye. 2.000 fr.

**DEVAMBEZ (André).**

Né à Paris, élève de J. Lefebvre et Benjamin Constant.

*A Paris, avenue d'Orléans, 19.*

O. \*. — Prix de Rome 1890. — Méd. 2<sup>e</sup> cl. 1898. — H. C.

208. — Un ballet russe. 3.500 fr.  
209. — Salan en voyage. 1.400 fr.  
210. — Le joyeux compagnon (aquarelle). 1.000 fr.  
211. — Le Petit Poucet (aquarelle). 1.000 fr.

**DEZIRE (Henri).**

Né à Libourne, élève de Bouguereau.

*A Paris, rue Perceval, 10.*

Ment. hon. 1903.

212. — Bouquet de pivoines (nature morte). 7.000 fr.  
213. — Notre-Dame, Vue de Paris. 3.500 fr.

**DIDIER-POUGET (William).**

Né à Toulouse, élève de A. Baudit, Augin et Maxime Lalanne.

*A Paris, boulevard de Clichy, 12.*

\*. — Ment. hon. 1890. — Méd. 3<sup>e</sup> cl. 1896. — Méd. de bronze 1900. — Méd. d'or 1913 (H. C.).

214. — Vallée du Lot, le matin. 3.200 fr.  
215. — Le lac de Chambly (Jura). 3.500 fr.

**DOIGNEAU (Edouard).**

Né à Nemours (Seine-et-Marne), élève de Lefebvre.

*A Paris, boulevard Bréthier, 67.*

\*. — Méd. 3<sup>e</sup> cl. 1904. — Méd. 2<sup>e</sup> cl. 1909. — H. C.

216. — Safi (Maroc). 3.000 fr.

**DOMERGUE (Emile).**

Né à Paris, élève de Cormon.

*A Paris, avenue du Maine, 54.*

Ment. hon. 1914. — Méd. d'arg. 1920. — Méd. d'or 1930. — H. C.

217. — Fruits et biscuits. 3.000 fr.  
218. — La Seine à Vernon. 2.000 fr.

**DOMERGUE (Jean-Gabriel).**

Né à Bordeaux, élève de Humbert, Flameng et Adler.

*A Paris, rue Pergolèse, 41.*

Ment. hon. 1908. — Méd. 3<sup>e</sup> cl. 1912. — Méd. d'or 1920. — H. C.

219. — La sieste. 12.000 fr.  
220. — Danseuse. 3.500 fr.  
221. — Le rêve du peintre (gouache). 3.000 fr.  
222. — La danseuse espagnole (gouache). 1.500 fr.

**DOSQUE (Pierre-Toussaint-Raoul).**

Né à Cenon (Gironde), élève de Chabry, Gazin et Rapin.

*Au Bouscat, rue de la Harpe, 102.*

Méd. 1912.

223. — Le village de Beynac (Dordogne).  
224. — Les Chênes, effet de matin à Floirac.

**DREYFUS (Mme Jeanne).**

Née à Nancy, élève de Adler, Montézin et Very.

*A Nancy, avenue Dode-de-la-Brumerie, 16.*

225. — L'escalier. 1.800 fr.  
226. — Printemps. 800 fr.

**DROUET (Reveillaud).**

Né à Paris, élève de F. Humbert.

*A Paris, rue de la Folie-Méricourt, 24.*

Méd. d'arg.

227. — Fez. 2.500 fr.  
228. — Sur une terrasse. 1.200 fr.

**DUBAUT (Pierre).**

Né à Paris, élève de Cormon.

*A Paris, avenue des Ternes, 73 (XVII<sup>e</sup>).*

229. — Mail-coach (aquarelle). 850 fr.  
230. — Au Bois (aquarelle). 750 fr.

**DUBOIS (François-Urbain).**

Né à Izon (Gironde), élève de Léo Drouyn, Charles Marionneau et Louis Cabié.

... *A Bordeaux, rue Montgolfier, 87.*

231. — Foire de Bordeaux. 100 fr.

**DUBOIS (Paul-Elie).**

Né à Colombier-Chatelot (Doubs), élève de J.-P. Laurens, Cormon et J. Adler.

*A Paris, rue des Saint-Pères, 34.*

\*. — Ment. hon. 1911. — Méd. d'arg. 1920. — Méd. d'or 1922. — Prix national 1923. — H. C.

232. — Nuit du Hoggar. 12.000 fr.  
233. — Port d'Alger. 5.500 fr.

**DUPRENE (Raymond).**

Né à Périgueux.

*A Paris, rue Vercingétorix, 4 (XIV<sup>e</sup>).*

234. — Route en Dordogne. 1.800 fr.  
235. — Paysage périgourdin. 2.500 fr.

**DUPAIN (Edmond-Louis).**

Né à Bordeaux, élève de Cabanel.

*A Paris, boulevard Montparnasse, 152.*

O. \*. — Méd. 3<sup>e</sup> cl. 1873. — Méd. 1<sup>re</sup> 1877. — Ment. hon. 1878. — Méd. de br. 1889. — H. C.

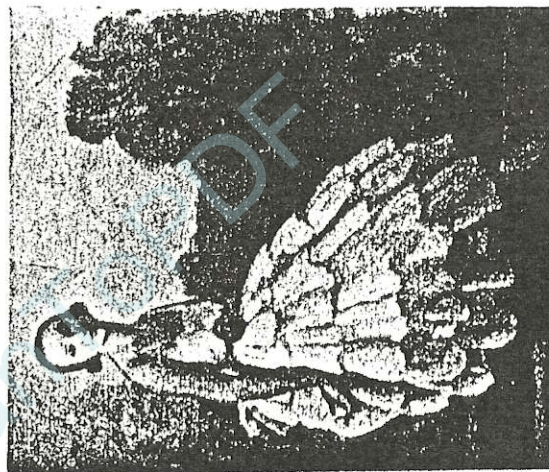
236. — Portrait de Mme X..., à la Cour d'Angleterre.  
237. — Venise. 4.000 fr.

**DUPONT (Victor).**

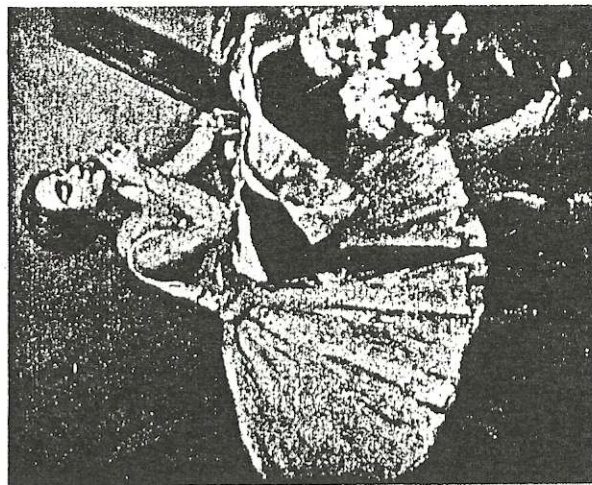
Né à Boulogne-sur-Mer.

*A Paris, passage de Dantzig, 2 (XV<sup>e</sup>).*

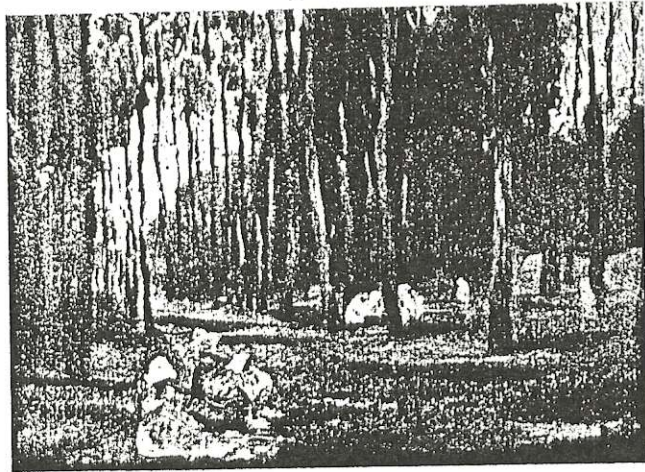
238. — Annonciation. 3.500 fr.  
239. — Jésus et la Samaritaine. 3.200 fr.



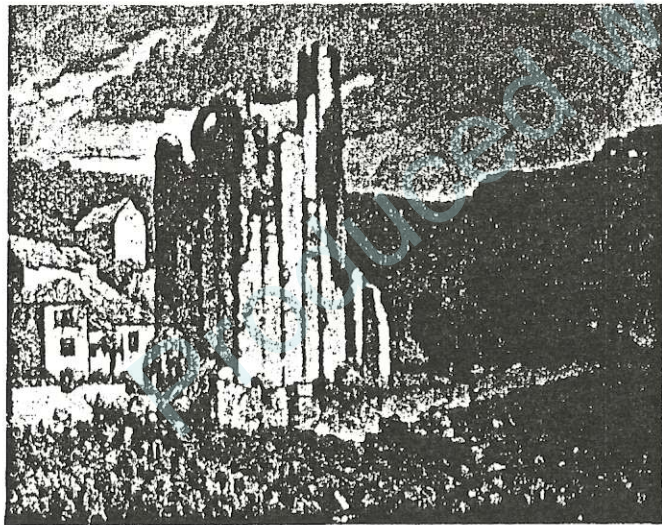
378. — LAURENS (P. Albert). — *Sur la Terrasse*



321. — HUREL (Mlle Suzanne). — *L'Étoile*.



22. — BALANDE. — Été.



450. — MORÉTEAU. — Le château du roi à Saint-Émilion.

**DUPUY (Paul-Michel).**

Né à Pau (Basses-Pyrénées), élève de Bonnat et Maignan.  
A Paris, rue Laugier, 44 (XVII<sup>e</sup>).

\*. — Méd. 3<sup>e</sup> cl. 1901. — Méd. 2<sup>e</sup> cl. 1902. — H. C.

240. — Plage. 5.500 fr.  
241. — Le moulin de Dye. 4.500 fr.

**DURAND (Gustave).**

Né à Porchères (Gironde), élève de A. de la Gandara.

A Bordeaux, rue du Quai-Bourgeois, 8.

Société nationale des Beaux-Arts (A.).

242. — Fleurs (dahlias). 1.600 fr.

**DUQUESNOY (Mme Amélie).**

Née à Bordeaux, élève de Félix Carme et Eugène Claude.

A Paris, rue d'Orsel, 31 (XVIII<sup>e</sup>).

243. — Pivoines. 700 fr.

**DUVAL (Constant-Léon).**

Né à Champlay (Yonne), élève de Guillemet et de P. M. Dupuy.

A Levallois-Perret, rue Trébois, 1 bis.

Ment. hon. 1909. — Méd. 3<sup>e</sup> cl. 1912. — Méd. d'or 1926. — H. C.

244. — Coin de parc (automne). 1.800 fr.  
245. — Saint-Cloud (automne). 1.400 fr.

**EDELMANN (Charles-Auguste).**

Né à Soultz-sous-Forêts, élève de Gérôme.

A Paris, avenue de Breteuil, n<sup>o</sup> 63.

\*.

246. — Anémones. 2.500 fr.  
247. — Nu couché (dessin). 1.500 fr.

**EHRHARD (Mlle Marie-Jeanne).**

Né à Guitres (Gironde), élève de Mme Covinhes T'Jonck.

A Guitres (Gironde).

248. — Lilas. 250 fr.

**ENDERS (Jean).**

Né à Besançon (Doubs), élève de E. Baille et F. Cormon.

A Paris, rue Bouillour-Lafont, 17 (XI<sup>e</sup>).

Ment. hon. 1890. — Méd. 3<sup>e</sup> cl. 1893. — Méd. 2<sup>e</sup> cl. 1898. —

Méd. d'arg. (E. U.) — H. C.

249. — Nature morte. 1.200 fr.  
250. — Notre-Dame-de-Paris, sous la neige. 700 fr.

**ETIENNE (Francis-Paul).**

Né à Dôle (Jura), élève de Adler et Biloul.  
A Paris, *Faubourg Poissonnière*, 123 (IX<sup>e</sup>).  
Ment. hon. 1928. — Méd. d'arg. 1930.

231. — Nature morte. 1.350 fr.  
232. — Nesle, la vallée. 1.250 fr.

**FONTAINES (André des).**

Né à Fort-de-France, élève de J. Lefebvre et R. Fleury.  
A Paris, *boulevard Port-Royal*, n° 49.  
Ment. hon. 1909. — Méd. 3<sup>e</sup> cl. 1912.

253. — Les Javelles. 1.800 fr.  
254. — Prairie de Mauron. 2.000 fr.  
255. — Les Javelles (pastel). 2.000 fr.  
256. — Bord de l'Yères (pastel). 900 fr.

**FOUGERAT (Emmanuel).**

Né à Rennes, élève de Jean-Paul-Laurent et A. Maignan.  
A Paris, *rue Notre-Dame-des-Champs*, 56 (VI<sup>e</sup>).  
\* — Ment. hon. 1903. — Méd. 3<sup>e</sup> cl. 1909. — Méd. d'or  
3<sup>e</sup> cl. 1900. — Méd. 2<sup>e</sup> cl. 1902. — H. C.

257. — Amour familial. 20.000 fr.  
258. — Jeune femme. 10.000 fr.

**FOURNIER-JOHNSON (Mlle Edith).**

Né à Royat (Puy-de-Dôme), élève de Franc Vincent Dumond.  
A Bordeaux, *rue François-de-Sourdis*, n° 119.

259. — Arlette.  
260. — Type d'Indienne. 230 fr.

**GALAND (Léon-Laurent).**

Né à Montpellier, élève de Gustave Moreau, Maignan et Cormon.  
A Paris, *rue Payen*, 41 (XVII<sup>e</sup>).  
\* — Ment. hon. 1903. — Méd. 3<sup>e</sup> cl. 1909. — Méd. d'or  
1922. — H. C.

261. — Liseuse. 8.000 fr.  
262. — Mousmé et soucis. 2.000 fr.

**GARDIER (Raoul du).**

Né au Barrois (Haute-Marne), élève de Moreau, Charton et Maignan.  
A Paris, *avenue de Tourville*, 19 (VII<sup>e</sup>).  
\* — Ment. hon. 1897. — Méd. de br. 1900 (E. U.). — Méd.  
3<sup>e</sup> cl. 1904. — Méd. 2<sup>e</sup> cl. 1905. — H. C.

263. — Le bain au mouillage. 4.000 fr.  
264. — Le matelot noir. 4.000 fr.

**GAUSSEN (Adolphe-Louis).**

Né à Marseille, élève de J.-B. Olive et de J.-P. Laurens.  
A Paris, *rue Colincourt*, 65 (XVIII<sup>e</sup>).  
\* — Méd. 3<sup>e</sup> cl. 1907. — Méd. d'or 1913. — H. C.

265. — Matinée, Côte d'azur. 2.000 fr.

**GEFFROY (Mme Louise).**

Née à Coutainville (Manche), élève de A. Cesbron.  
A Paris, *boulevard Saint-Germain*, 134 (VI<sup>e</sup>).

266. — Roses roses. 800 fr.  
267. — Pivoines blanches. 800 fr.

**GESTA (Louis de).**

Né à Agen.  
A Agen, *rue Jeanne-d'Arc*, 16.

268. — Paysages. l'un 50 fr.

**GEYRES (Raymond).**

Né à Bordeaux.  
A Bordeaux, *rue du Cancera*, 35.

269. — Les légumes. 2.000 fr.

**GILTAY (Mlle Renée).**

Née à Bordeaux, élève de Larée.  
A Caudéran, *rue du Bosquet*, 5.

270. — Ophélie. 6.000 fr.  
271. — Intérieur. 750 fr.

**GIRAUD (Jean-André).**

Né à Bordeaux, élève de Mlle Dinguidar et de Gueit.  
Le Bouscat, *rue de l'Avenir*, 71.

272. — La ferme sous l'orage. 300 fr.

**GIRAUD (Mlle Maximilienne).**

Née à Bordeaux, élève de Mlle Seilhean.  
A Caudéran, *rue Famatina*, 21.

273. — Chrysanthèmes. 300 fr.  
274. — Coloquintes. 300 fr.

**GOMEZ-GIMENO (Ricardo).**

Né à Bordeaux, élève de son père et de Paul Antin.  
A Bordeaux, *rue Lafaurie-Monbadon*, 7.

275. — Panneau décoratif (appartient à M. G. U.).

**GORRIN (Ulysse).**

Né à Meursac, élève de Louis Cabié et Paul Maurchain.  
A *Saintes, rue de la Fauvette.*

- 276. — Paysage d'hiver. 1.000 fr.
- 277. — Avant la pluie. 700 fr.

**GOULLAUD (Léon).**

Né à Bordeaux, élève de Charles Bonnet et Félix Carme.  
A *Caudéran, impasse des Pâturages.*

- 278. — Roses. 200 fr.

**GOULINAT (Gabriel).**

Né à Tours, élève de Cormon.  
A *Paris, rue de Seine, 35 (VI<sup>e</sup>).*

- 279. — La pointe Saint-Mathieu. 4.000 fr.
- 280. — Rochers de la Garde (Var). 3.000 fr.

**GRANDGERARD (Lucien).**

Né à Nancy, élève de Bonnat.  
A *Perreux (Seine), avenue Ledru-Rollin, 66.*

Ment. hon. 1908. — Méd. 3<sup>e</sup> cl. 1912. — Méd. d'arg. 1920. —  
Méd. d'or 1932. — H. C.

- 281. — Le chausson dénoué (pastel). 3.500 fr.
- 282. — Danseuse en rose. 3.000 fr.
- 283. — Sourire (pointe sèche). 500 fr.
- 284. — L'enfant au miroir (pointe sèche). 350 fr.

**GRAULLE (Mlle Suzette).**

Né à Belcaire (Aude), élève de Mlle Deschamps.  
A *Bordeaux, rue de Blanquefort, 7.*

- 285. — Les dahlias.

**GREGOIRE (Mme Madeleine).**

Né à Bordeaux, élève de Mme Demay et de Castaignet.  
A *Bordeaux, rue Wustemberg, 83.*

- 286. — Ruines (aquarelles). 250 fr.

**GREGOIRE (Maurice).**

Né à Bordeaux, élève de l'École des Beaux-Arts.  
A *Bordeaux, rue Wustemberg, 83.*

- 287. — Portrait de Mlle J. G...

**GROSJEAN (Henri).**

Né à Gondrecourt (Meuse), élève de J. Lefebvre et J.-T. Fleury.

A *Paris, rue Poussin, 4 (XVI<sup>e</sup>).*

\*. — Ment. hon. 1894. — Méd. 3<sup>e</sup> cl. 1899. — Ment. hon. 1900 (E. U.). — Méd. 2<sup>e</sup> cl. 1902. — H. C.

- 288. — Un soir sur la Bresse (Ain). 15.000 fr.
- 289. — La Bresse, près de Coligny (Ain). 3.200 fr.

**GRUN (Jules).**

Né à Paris, élève de Guillemet.

A *Neuilly-sur-Seine, boulevard Bineau, 31.*

\*. — Ment. hon. 1895. — Méd. 3<sup>e</sup> cl. 1897. — Méd. 2<sup>e</sup> cl. 1903. — H. C.

- 290. — Roses sur fond mauve. 2.800 fr.
- 291. — Petit bouquet. 1.000 fr.

**GRUYER-HERBEMONT (Mme Gabrielle).**

Née à Paris, élève de A. Cesbron et Quost.

A *Paris, rue Lacroix, 34 (XVII<sup>e</sup>).*

Ment. hon. 1929.

- 292. — Reines-marguerites, sur la terrasse. 600 fr.

**GUEDON (Joseph).**

Né à Bordeaux, élève de Baudit, Auguin et Pradelles.

A *Arcachon, boulevard Chanzy, 31.*

\*.

- 293. — Bassin d'Arcachon le matin. 350 fr.
- 294. — Pinasse. 275 fr.

**GUEIT (Marius).**

Né à Bordeaux, élève de Cabié.

A *Bordeaux, rue Turenne, 46.*

- 295. — Impression du soir. 600 fr.
- 296. — L'Eglise de Biriadou. 3.000 fr.

**GUERRY (Mlle Andrée).**

Née au Caire (Egypte), élève de Mlle Danglas.

A *Pessac, villa des « Hortensias », avenue de Razon.*

- 297. — Roses.

**GUICHARD (Emile-Bernard).**

Né à Bourg-sur-Gironde, élève de F. Carme.

A *Bordeaux-Bastide, avenue Thiers, 238.*

- 298. — La soupière fleurie. 800 fr.

**GUIGNIER (Raymond).**

Né à Bordeaux.  
A Caudéran, rue de Mexico, 26.  
299. — Paysage. 250 fr.

**GUILHEM (Mlle Jeanne).**

Elève de Mlle Jacquelin et Scilheam.  
A Bordeaux, rue de Saint-Genès, 39 bis.  
300. — Vase marocain. 400 fr.

**GUILLARD (Louis).**

Né à Bordeaux.  
A Saint-Genès-de-Castillon (Gironde).  
301. — Bord de mer. 500 fr.

**GUERIN (Charles).**

Né à Sens, élève de Gustave Moreau.  
A Paris, rue Leclerc, 1 (XIV<sup>e</sup>).  
O. \*.  
302. — Repos dans l'atelier. 12.000 fr.  
303. — Gobelets et bouteilles. 12.000 fr.

**GUYONNET (Edouard-Henri).**

Né à Poitiers, élève de Biloul.  
A Paris, avenue du Pont-de-Flandre, 26, et rue Antoine-Bourdelle, 7.  
Sociétaire des artistes français.  
304. — Marine. 600 fr.  
305. — Marine. 600 fr.

**HAMMES (Johan Adolf).**

Né à Bordeaux, élève de Piganeau et Braquehaye.  
A Bordeaux, quai de la Monnaie, 14.  
306. — Homme et la Dordogne vus depuis Vitrac. 1.000 fr.

**HARING SARRAT (Mme Jeanne).**

Née à Bordeaux, élève de Mlles Jacquelin, Dinguidar.  
A Bordeaux, place Gambetta, 10.  
307. — La grande dune du Pyla. 350 fr.  
308. — Le tir aux pigeons (Arcachon). 150 fr.

**HARRISSON (Bernard).**

Né à Londres, élève de Baschet.  
A Paris, rue de Vaugivard, 116.  
309. — Scuola, San Marco (Venise). 1.700 fr.  
310. — Vêrène, soir. 1.400 fr.

**HASSETL (Willem Van).**

Né à Rotterdam (Hollande).  
A Paris, rue Gaillard, 1 (IX<sup>e</sup>).  
\*. Société nationale des Beaux-Arts A.  
311. — Marée haute, Bassin d'Arcachon. 3.500 fr.  
312. — La Garonne à Bordeaux. 2.500 fr.

**HENRIES.**

Né à Paris, élève de Cormon, Jobbé Duval, Félix Voulot.  
A Paris, rue de la Grande-Chaumièrre, 8 (VI<sup>e</sup>).  
313. — Fête Populaire à Paris (aquarelle). 200 fr.  
314. — Repaire d'ours dans les Pyrénées. 200 fr.

**HERVE (Jules-R.).**

Né à Langres (Haute-Marne), élève de Cormon et Adler.  
A Paris, rue Vercingétorix, 44 (XIV<sup>e</sup>).  
Méd. art. 1914. — Méd. d'or 1923. — H. C.  
315. — L'arrêt de M. le Maire. 2.500 fr.  
316. — Sortie d'office à Neuilly. 1.500 fr.  
317. — Les remparts à Langres (gouache). 1.100 fr.

**HILDEBRAND (Georges).**

Né à Bordeaux, élève de B. Hildebrand et H. Delpech.  
A Bordeaux, rue Ducau, 52.  
318. — Eglise de Sainte-Eulalie (portail nord). 800 fr.

**HUGUES (Paul-Jean).**

Né à Paris, élève de Cormon.  
A Paris, rue de Longchamps, 160.  
Méd. d'arg. 1920. — Méd. d'or 1926. — H. C.  
319. — La brioche. 1.500 fr.  
320. — Intérieur. 1.600 fr.

**HUREL (Mlle Suzanne).**

Née à Mortagne (Orne), élève de Baschet, Shommer et H. Royer.  
A Paris, rue du Rocher, 56.  
Ment. hon. 1908. — Méd. d'arg. 1914. — Méd. d'or 1924. — H. C.  
321. — L'étoile. 2.000 fr.  
322. — Le choix de la romance. 3.000 fr.

**INGLESSI (Mme).**

Née à Paris, élève de Louis Maîstre.  
A Paris, rue Lafayette, 111.  
Ment. hon. 1929.  
323. — Prélude. 3.000 fr.  
324. — Pochade. 2.000 fr.



**JACOB (Alexandre).**

Né à Paris, élève de Eugène Claude.

A Asnières (Seine), rue Retrou, 3.

Ment. hon. 1908. — Méd. d'or 1914. — H. C.

325. — Buée matinale. 3.000 fr.  
326. — Neige au bord de la Marne. 1.300 fr.  
327. — Une bonne place. 900 fr.  
328. — Soir d'hiver. 900 fr.

**JACQUELIN (Mlle Marthe).**

Née à Paris, élève de Mlle M. Jacquelin.

A Bordeaux, rue Emile-Zola, 2.

329. — Fleurs de dahlias. 375 fr.

**JACQUELINE-HUBERT (Mme Madeleine Suzanne).**

Née à Paris, élève de Laforge, Baschet et Schommer.

A Paris, rue de Fleurus, 23.

Ment. hon. 1931.

330. — Une vitrine de 4 miniatures :  
1° Diptyque (les deux vieux). 2.500 fr.  
2° Vieille catalane. 1.500 fr.  
3° Femme au manchon (d'après Mme Vigée  
Lebrun). 1.200 fr.  
4° Enfant (d'après Reynolds). 1.300 fr.

**JANOGE (Mme).**

Née à Paris, élève de Cormon et Paul Legrand.

A Paris, cité des Fleurs, 56 (XVII<sup>e</sup>).

Ment. hon. 1922.

331. — Avant le bal. 1.500 fr.

**JAULMES (Gustave-Louis).**

A Neuilly-sur-Seine, rue Edouard-Natier, 45. Elève de J. P. Laurens.

O. \*

332. — Baigneuse. 3.500 fr.  
333. — Fleurs. 2.500 fr.

**JEAY (Lucien-Bernard).**

Né à Bordeaux, élève de Roganeau.

A Caudéran, avenue Carnot, 40.

334. — Nu. 800 fr.

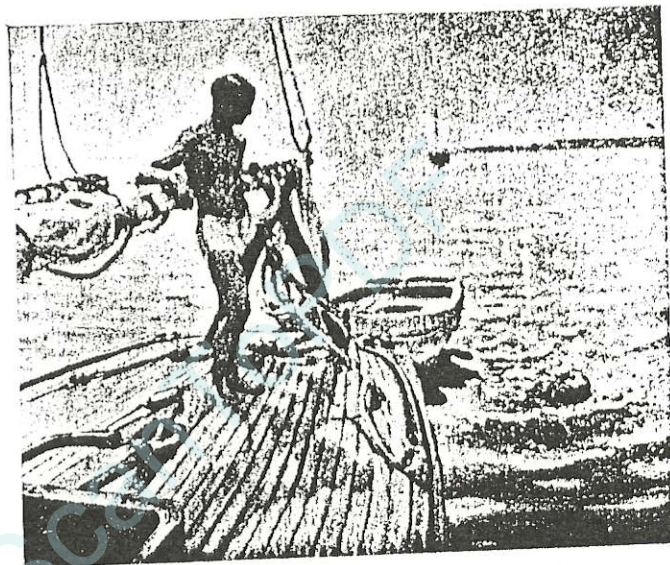
**JONAS (Lucien).**

Né à Anzin (Nord), élève de Maignan, Bouguereau et Bonnat.

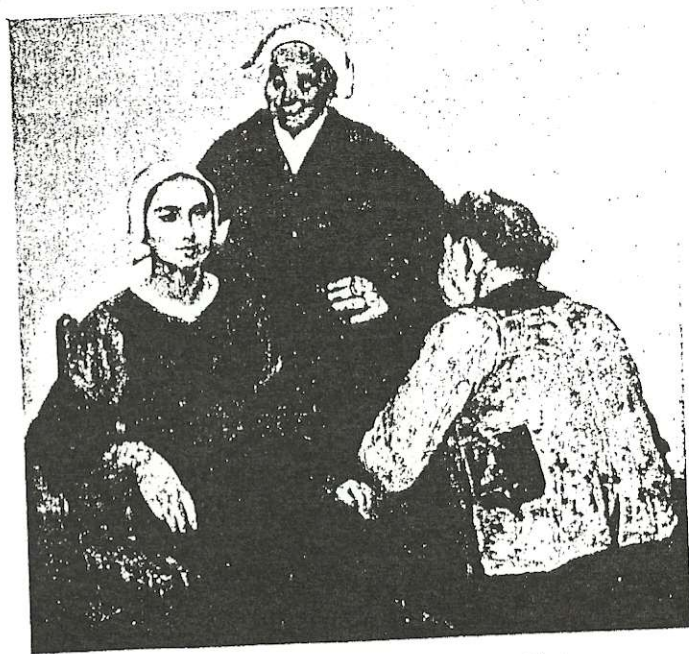
A Paris, rue Cotenet, 1 (XVI<sup>e</sup>).

\* — 2<sup>e</sup> Grand Prix de Rome. — Méd. 3<sup>e</sup> cl. 1903. —  
Méd. 2<sup>e</sup> cl. 1907. — Prix national 1911. — H. C.

335. — Versailles. 2.500 fr.  
336. — Hôtel de ville d'Audeneude. 2.500 fr.



263. — Du GARDIER. — *Le bain au mouillage.*



257. — FOUGERAT. — *Amour familial.*

**JOURNOLLEAU (Henri).**

Né à Poitiers, élève de l'Ecole des Beaux-Arts.

A Caudéran, rue Henri-Collignon, 1.

337. — Domaine d'Ausone au Bouscat. 600 fr.

**JUDE (Mlle Paule-Cécile).**

Née à Bordeaux, élève de Mlle Deshamps.

A Bordeaux, rue Laseppe, 47.

338. — Un panneau contenant 8 petits tableaux. l'un 80 fr.

339. — La jetée d'Eyrac. 200 fr.

**KARBOWSKY (Adrien).**

Né à Paris, élève de Puvis de Chavannes.

A Paris, rue d'Armaillé, 13.

O. \*. — Ment. hon. 1889.

340. — Dahlias. 6.000 fr.

341. — Monnaie du pape. 4.000 fr.

342. — Roses blanches. 1.000 fr.

**KARBOWSKY (René-Charles).**

Né à Paris, élève de son père.

A Paris, rue d'Armaillé, 13.

343. — Pommiers en fleurs (aquarelle). 1.000 fr.

344. — Pommiers en fleurs (aquarelle). 1.000 fr.

345. — Marronniers en fleurs (aquarelle). 1.000 fr.

346. — Marronniers en fleurs (aquarelle). 1.000 fr.

**KLINGSOR (Tristan-L.).**

Né à La Chapelle (Oise).

A Paris, avenue du Parc-Montsouris, 31 (XIV<sup>e</sup>).

.\*.

347. — Brantôme. 1.500 fr.

348. — Le pont rose d'Albi. 1.200 fr.

**LABAT (Jean-Henri).**

Né à Buenos-Ayres, élève de Mlle Merzeau.

A Bordeaux, rue du Tondu, 176.

349. — Paysage (aquarelle). 100 fr.

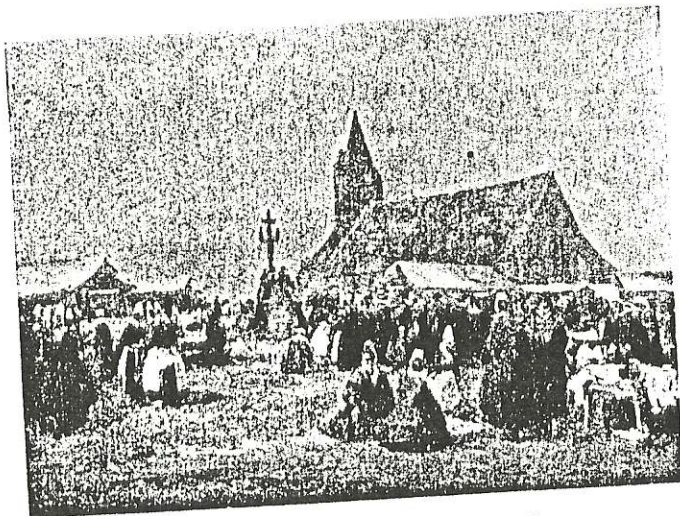
**LACOMBE (Irène).**

Née à Castets (Landes), élève de Buzon.

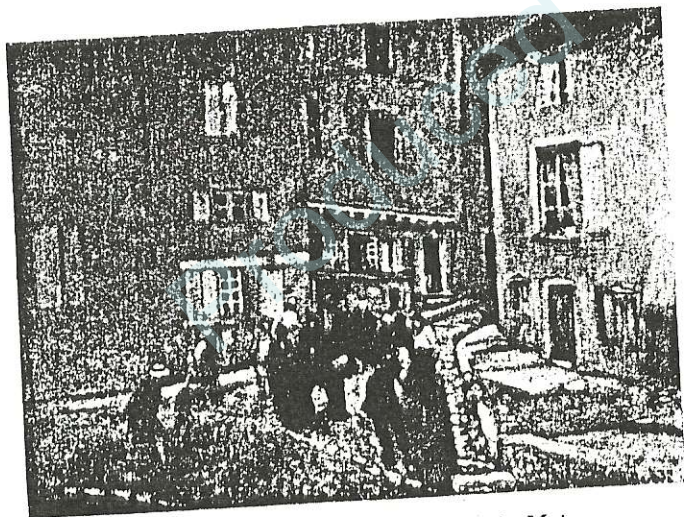
A Bordeaux, rue Pérey, 28.

350. — Nature morte.

351. — Nature morte.



28. — BARNOIN. — *Pardon de la Joie. Bretagne.*



315. — HERVÉ. — *L'arrêt de M. le Maire.*

**LACOSTE (Charles).**

Né à Floirac (Gironde).  
A Paris, rue Armand-Moisaut, 4.  
352. — Paris, Fontaine de la Concorde. 3.000 fr.  
353. — Vallée au bord de la Gironde. 3.500 fr.

**LA CROIX (Mlle Louise-Renée).**

Née à Paris, élève de Guillonet et H. Royer.  
A Paris, rue du Cherche-Midi, 85.  
Ment. hon. 1923. — Méd. d'arg. 1927.  
354. — Sortie de bois. 700 fr.  
355. — Marché à Courtenay (Loiret). 700 fr.

**LADEUIL (Mlle Marcelle).**

Née à Paris, élève de Quinsac et Humbert.  
A Paris, rue du Dragon, 38.  
356. — Le chenal de Paimpol. 600 fr.  
357. — La Rochelle. 600 fr.

**LAFAYE (Léopold).**

Né à Montagne (Gironde), élève de A. Smith.  
A Libourne, rue Besson, 30.  
358. — Lisière de bois, fin d'automne. 600 fr.

**LAFON (René).**

Né à Bordeaux.  
A Bordeaux, rue de la Boubée, 4.  
359. — 6 aquarelles.

**LAGRANDVAL (Mlle Louise de).**

Née à Bordeaux, élève de Mlle Blanche Odin et Rivoire.  
A Bordeaux, rue du Teich, 22.  
360. — Roses de mai (aquarelle). 250 fr.  
361. — Bleuets et marguerites (aquarelle). 250 fr.

**LAGROST (Marguerite).**

Née à Mâcon (Saône-et-Loire).  
A Paris, rue Ordener, 189.  
362. — Nénuphars. 500 fr.  
363. — Intérieur. 800 fr.

**LA HOUGUE (Jean de).**

Né à Avranches (Manche).  
A Paris, rue Notre-Dame-des-Champs, 103 (VI<sup>e</sup>).  
Société nationale des Beaux-Arts. A. — Ment. hon. 1901. —  
Méd. 3<sup>e</sup> cl. 1902.  
364. — La plage. 800 fr.  
365. — Rue de Ciboure. 1.000 fr.

**LALAURIE (Marcel).**

Né à Arcachon, élève de Simas Engel et P. Renouard.  
A Pyla-sur-Mer (Gironde).  
366. — Été (dessin). 750 fr.  
367. — Portrait de Mme C.  
368. — Portrait de M. M. Gounouilhou.

**LALAUZE (Alphonse).**

Né à Paris, élève de Ed. Detaille.  
A Paris, rue Saint-Louis-en-l'Île, 2 (IV<sup>e</sup>).  
\* — Ment. hon. 1899. — Méd. 3<sup>e</sup> cl. 1900. — Ment. hon.  
1900 (E. U.).  
369. — Cavalier Louis XV. 1.200 fr.  
370. — Dragon Louis XV. 1.200 fr.  
371. — La Garde à Eylau (aquarelle). 1.000 fr.  
372. — Chasseur d'Orléans (1847). 700 fr.

**LANDRE (Mlle Louise-Amélie).**

Née à Paris, élève de Chaplin et F. Barrias.  
A Paris, faubourg-Saint-Honoré, 233 (VIII<sup>e</sup>).  
Ment. hon. 1911. 500  
373. — Danseuse en rose. ~~350~~ fr.  
374. — Danseuse en noir. 500 fr.

**LARENNE (Roger).**

Né à Niort, élève de Gustave Corlin.  
A Bordeaux, rue du Commandant-Arnoult, 8.  
375. — Matin d'été (Abatilles). 800 fr.  
376. — La Corniche (Abatilles). 600 fr.

**LARTIGAU-NAZAT (Mme Madeleine).**

Née à Bordeaux, élève de l'École des Beaux-Arts, Hubert  
Gautier et Félix Carme.  
A Bordeaux, cours d'Aquitaine, 92.  
377. — Le château de Villandraut (appartient au Syn-  
dicat d'initiative).

**LAURENS (Paul-Albert).**

Né à Paris, élève de Cormon et Benjamin Constant.  
A Paris, boulevard Montparnasse, 126 (XIV<sup>e</sup>).  
\* — Ment. hon. 1894. — 3<sup>e</sup> cl. 1893. — Méd. 1<sup>re</sup> cl. 1897.  
— Méd. d'or 1900 (E. U.). — H. C.  
378. — Sur la terrasse.

**LAVAL (Jean-Philippe).**

Né à Bozénac (Dordogne), élève de Louis Bordes.  
A Bordeaux, rue Beaubadat, 10.  
379. — Vieille rue au Dorat (Haute-Vienne). 1.200 fr.  
380. — Intérieur rustique en Sarladais. 300 fr.

**LAVERGNE (Georges-Auguste-Elie).**

Né à Paris.

A Paris, villa Guibert, 9 (VII<sup>e</sup>).

\*. — Prix de Rome 1892. — Ment. hon. 1898. — Méd. 3<sup>e</sup> cl. 1899. — Ment. hon. 1900 (E. U.). — Méd. 2<sup>e</sup> cl. 1901.

381. — Portrait de Mrs V. M. F. 1.600 fr.  
382. — Hortensias.

**LAVRUT (Mlle Louise).**

Née à Limours (Seine-et-Oise), élève de J. Lefebvre et T. R. Fleury.

A Paris, rue de Rome, 83.

\*. — Ment. hon. 1898. — Méd. 3<sup>e</sup> cl. 1901. — Méd. d'or 1925. H. C.

383. — Femme en noir. 10.000 fr.  
384. — L'idole. 10.000 fr.  
385. — Parisienne (pastel). 2.000 fr.  
386. — La rose (pastel). 3.000 fr.

**LE CHUITON (Fernand).**

Né à Brest, élève de Léonard.

A Bordeaux, cours de la Marne, 143.

387. — Paysage. 1.200 fr.  
388. — Clocher breton. 1.200 fr.

**LE VAVASSEUR (Louise).**

Née à Bordeaux.

A Paris, rue Gaillard, 1 (IX<sup>e</sup>).

389. — Ker-Val (aquarelle). 300 fr.  
390. — Ile de Bréhat (aquarelle). 250 fr.  
391. — Ile d'Yeu (dessin). 300 fr.  
392. — Le jardin mystérieux (dessin). 300 fr.  
393. — Volume illustré. 1.500 fr.

**LEGRAND (Paul).**

Né à Paris, élève de Gérôme et A. Maignan.

A Paris, cité des Fleurs, 56 (XVII<sup>e</sup>).

Ment. hon. 1893. — Méd. 3<sup>e</sup> cl. 1900. — Méd. 2<sup>e</sup> cl. 1903. — H. C.

394. — Grenade (Espagne). 2.200 fr.

**LELEUX (Armand).**

A Paris, villa Michel-Ange, 8 (XVI<sup>e</sup>).

Ment. hon. 1924.

395. — Flapper. 1.200 fr.  
396. — Coucher de soleil, lac d'Annecy. 1.000 fr.

**LEMASSON (Albert).**

Né à Saint-Mars-du-Désert (Loire-Inférieure), élève de Cormon et Pierre Laurens.

Montrouge, avenue de la Paix, 12 (Seine).

397. — Saint-Tropez. 1.000 fr.  
398. — Antibes. 1.000 fr.

**LEPINE (Joseph).**

Né à Rochefort-sur-Mer.

A Bordeaux, rue Ernest-Renan, 5.

399. — Eglise près d'Audierne. 1.000 fr.  
400. — Nature morte (à l'ombre). 2.000 fr.

**LESTIBOUDOIS (Alice).**

Née à Paris, élève de Laré.

A Bordeaux, quai de Paludate, 4.

401. — Aréthuse (pastel). 500 fr.  
402. — Terre de Navarre. 400 fr.  
403. — Maison à Yansi. 300 fr.

**LEVY-ENGELMANN (Mlle Yvonne).**

Née à Paris, élève de Renard, Bernard et Bouglen.

A Paris, rue de Tocqueville, 124.

Ment. hon. 1924. — Méd. br. 1927. — Méd. d'arg. 1931.

Une planche comprenant :

404. — Portrait de M. le maréchal Joffre, de l'Artiste, Dame du moyen âge, Paulette J. F...

**LEO DROUYN DE BENNETOT (Mme)**

Née à Bordeaux.

A Bordeaux, rue Leo-Drouyn 2

405. — Portrait de M. Guy Chapon (dessin)  
406. — Portrait de M. Denis Chapon (dessin)

A Bordeaux, rue Wustemberg, 63.

408. — Arcachon. 530 fr.  
409. — Jardin Maure. 700 fr.

**LORAIN (Gustave).**

Né à Paris, élève de Gérôme et Humbert.

A Paris, rue d'Assas, 84 (VI<sup>e</sup>).

Ment. hon. 1920. — Méd. de br. 1921. — Méd. d'arg. 1925 — Méd. d'or 1930. — H. C.

410. — Zinnias. 1.500 fr.  
411. — Pins parasols. 1.000 fr.

**MALEVILLE (Lucien de).**

Né à Périgueux (Dordogne), élève de J.-P. Laurens et Désiré Lucas.

*A Paris, avenue de Wagram, 138 (XVII<sup>e</sup>).*

Méd. d'arg. 1927. — Ment. hon.

412. — Environs de Tolède. 800 fr.  
413. — Martigues. 600 fr.

**MALQUET (Mme Claire).**

Née à Aix-en-Provence, élève de Cormon, J.-B. Olive et Dupuy.

*A Paris, rue de Rome, 97.*

Ment. hon. 1921. — Méd. d'arg. 1923.

414. — Nostalgie. 8.000 fr.

**MAILLAUD (Fernand).**

Né à Mouhet (Indre), élève de Humbert et Cormon.

*A Paris, rue de l'Estrapade, 3.*

\*. — Ment. hon. 1901. — Méd. 3<sup>e</sup> cl. 1903. — Méd. 2<sup>e</sup> cl. 1909. — H. C.

415. — Moissons en Bourgogne. 1.930 fr.  
416. — Moissons en Creuse. 1.930 fr.

**MARCEL BERONNEAU (Pierre).**

Né à Bordeaux, élève de Gustave Moreau.

*A Paris, impasse Ronsin, 11.*

417. — La Chaumière. 3.500 fr.

**MARCHAND (André).**

Né à Paris, élève de Bonnat.

*A Paris, rue Nicolo, 13 (XV<sup>e</sup>).*

\*. — Ment. hon. 1899. — Méd. 3<sup>e</sup> cl. — Méd. d'or 1920. — H. C.

418. — L'avenue du Bois-de-Boulogne en 1873. 3.000 fr.  
419. — Chien de berger d'Alsace. 1.200 fr.

**MARONIEZ (Georges).**

Né à Douai, élève de M. et Mme Demont-Breton.

*A Paris, rue d'Aguessau, 9.*

\*. — Ment. hon. 1891. — Méd. 3<sup>e</sup> cl. 1903. — Méd. 2<sup>e</sup> cl. 1906. — H. C.

420. — Effet de nuit à Dordrecht. 7.000 fr.  
421. — Reflets du couchant. 3.000 fr.

**MATHIEU (Mlle Yvette).**

Née à Bordeaux, élève de Hubert Gautier.

*Au Bouscat, route du Médoc, 271.*

422. — Portrait de Mme M. M. (pastel).

**MATHIAS (Roger).**

Né à Bordeaux.

*A Bordeaux, rue Roy-de-Clotte, 33.*

423. — La Garonne et Saint-Michel. 1.200 fr.  
424. — L'Eglise de Biriattou. 500 fr.

**MATOSSES PASTORA (Maria).**

Née à Paris, élève de son père et Maurice Neumont.

*A Angoulême, rue Waldeck-Rousseau, 127.*

Ment. hon.

425. — Une vitrine de 5 miniatures sur ivoire.  
Coiffe vendéenne. 800 fr.  
Périgourdine. 700 fr.  
Charentaise. 700 fr.  
Angevine. 700 fr.  
Sablaise. 1.000 fr.

**MAUGER-MARQUIS (Mme Marie).**

Née à Valenciennes, élève de Lefebvre, Boulanger et Fleury.

*A Versailles, rue Hardy, 1 (Seine-et-Oise).*

426. — Dahlias. 330 fr.  
427. — Anémones. 250 fr.  
428. — Coquelicots (aquarelle). 100 fr.  
429. — Roses de Noël (aquarelle). 115 fr.

**MAURICE (Mlle Madeleine).**

Née à Paris, élève de Mlle R. Seilhan.

*A Bordeaux, rue Lagrange, 116.*

430. — Fleurs (pastel). 125 fr.

**MAXENCE (Edgard).**

Né à Nantes, élève de Gustave Moreau.

*A Paris, rue de Vaugirard, 71 bis.*

O. \*. — Ment. hon. 1894. — Méd. 3<sup>e</sup> cl. 1893. — Méd. 2<sup>e</sup> cl. 1897. — Méd. d'or 1900 (E. U.). — Méd. hon. 1914. — H. C. — Membre de l'Institut.

431. — Zinnias. 8.000 fr.

**MELLIER (René).**

Né à Vrignes-aux-Bois (Ardennes).

*A Bordeaux, rue Donissan, 63.*

432. — Le Clédât (Saint-Christophe). 400 fr.

**MERIGUET (Géo).**

*A Paris, boulevard Bonne-Nouvelle, 35 (H<sup>e</sup>).*

433. — La Gendarmerie. 450 fr.  
434. — Moulin. 450 fr.

**METHION (Mlle Germaine).**

Née à Paris, élève de Biloul et Humbert.  
A Paris, rue Nicolas-Roret, 3 (XIII<sup>e</sup>).

435. — Petite Charentaise (pastel). 1.200 fr.

**MINOGGIO-ROUSSEL (Ysabel).**

Née à Argenteuil (Seine-et-Oise).  
A Paris, rue Gay-Lussac, 18.

436. — Roses roses (aquarelle). 500 fr.  
437. — Roses blanches (aquarelle). 500 fr.

**MINVIELLE (Mme Andrée-Marthe).**

Née à Bordeaux, élève de Juanita Marquézanc.  
A Bordeaux, rue de la Verrerie, 4.

438. — Mariana (pastel). 500 fr.

**MIRIEU DE LA BARRE (Albert).**

Né à Bordeaux.  
Au Château Gargon, Villenave-d'Ornon.

439. — Nature morte.

**MOLINIER (Pierre).**

Né à Agen, (Lot-et-Garonne).  
A Bordeaux, rue des Faussets, 7.

440. — Paysage du Lot-et-Garonne. 1.000 fr.  
441. — Paysage du Lot-et-Garonne. 1.400 fr.

**MONNIER (Pierre-Félix).**

Né au Mans (Sarthe), élève de Rogneau.  
A Bordeaux, rue de la Trésorerie, 53.

442. — Les Toits. 500 fr.

**MONNOT (Maurice-Louis).**

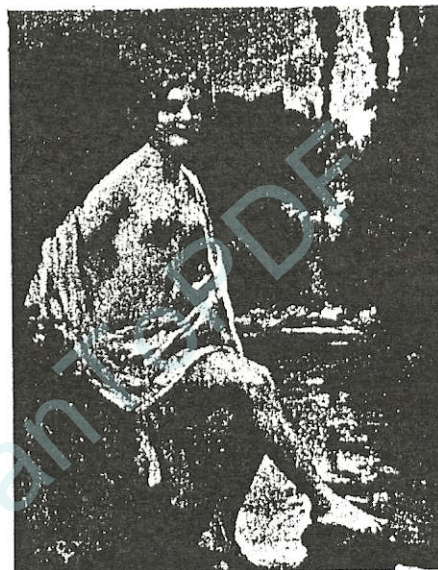
Né à Paris, élève de Joseph Bail.  
A Gournay-sur-Marne (Seine-et-Oise), avenue Eugène-Carrière, 12.

443. — Nature morte. 900 fr.  
444. — Les Récreuses. 2.800 fr.

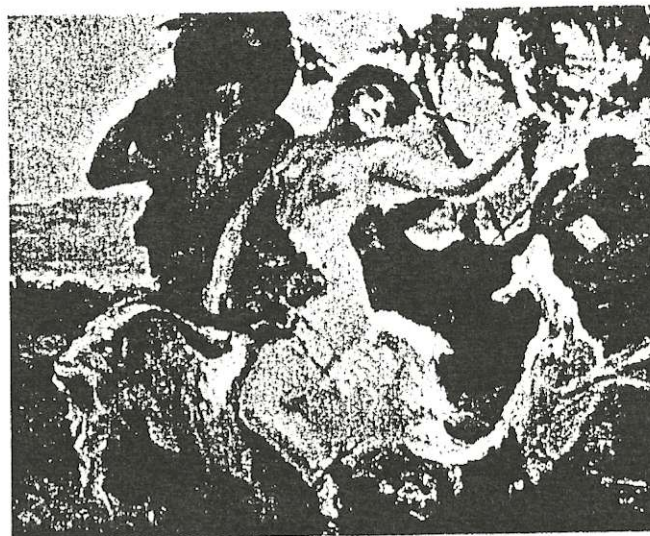
**MONTAGNE (Louis).**

Né à Avignon, élève de Cormon et Paul Saïn.  
A Paris, rue d'Abbeville, 3.  
O. \* — Ment. hon. 1903. — Méd. 3<sup>e</sup> cl. 1906. — Méd. 2<sup>e</sup> cl. 1910. — H. C.

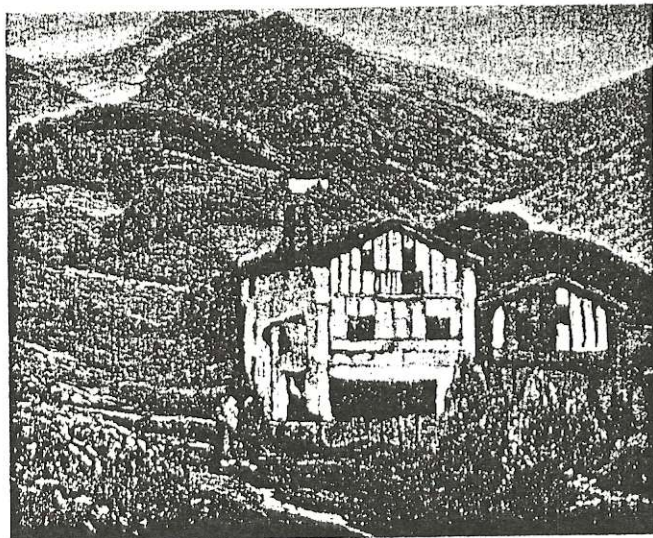
445. — Sous les platanes, environs d'Avignon. 6.000 fr.  
446. — Le château d'Espalliou (aquarelle). 2.800 fr.  
447. — Vieilles maisons de pêcheurs aux Marligues (aquarelle). 1.800 fr.



81. — BOYÉ (Abel). — *Plaisir d'été.*



489. — Loys PRÂT. — *Bacchanale.*



521. — RIGAUD (P. G.). — *Sare (Pays Basque).*



136. — CASTAIGNET. — *Soleil couchant à Saint-Palais-sur-Mer.*

• **MONTEZIN (Pierre).**

Né à Paris, élève de Quobl.

*A Neuilly-sur-Seine, rue Borghèse, 64.*

\*. — Méd. 3<sup>e</sup> cl. 1907. — Méd. 2<sup>e</sup> cl. 1910. — H. C.

448. — Le chemin du halage. 3.000 fr.

449. — Printemps. 5.000 fr.

**MORETFAU (Jules-Louis).**

Né à Bordeaux, élève de Quinsac, Ferrier et Fouqueray.

*A Paris, rue Jacques-Galot, 3 (VI<sup>e</sup>).*

Ment. hon. 1923. — Méd. d'arg. 1924. — Méd. d'or 1926.  
— H. C.

450. — Le Château du Roi à Saint-Emilion. 4.000 fr.

**MORISSET (Henri).**

Né à Paris, élève de Moreau.

*A Paris, rue Lemercier, 13 (XVII<sup>e</sup>).*

\*. — Méd. 3<sup>e</sup> cl. 1883. — Méd. de br. 1900. — Société nationale des Beaux-Arts (A.).

451. — Les jetés du Havre. 2.500 fr.

452. — Nuages sur l'île de Batz. 2.500 fr.

**MOTHE (Raymond-Jean-Xavier).**

Né à Bordeaux, élève de Vidal et C. de Buzon.

*A Bordeaux, rue Nicolas-Beaujon, 23.*

453. — Les bords de la Dordogne (Castillon). 250 fr.

**MUSSA (Patrick).**

Né à Paris.

*A Paris, rue Molitor, 51 (XVI<sup>e</sup>).*

454. — Brume d'Armor (Concarneau). 3.500 fr.

455. — Les Ailes blanches (Bretagne). 2.500 fr.

456. — Les Narcisses à Bex (Suisse). 2.200 fr.

457. — Le quai aux fleurs de la Cité. 2.200 fr.

**NARBONNE (Eugène).**

Né à Touillon (Côte-d'Or), élève de J. Jobbé Duval et Henri Zo.

*A Paris, rue Boissonade, 23 (XIV<sup>e</sup>).*

\*. — Méd. d'arg. 1914. — Méd. d'or 1923. — H. C.

458. — Etude de nu (pastel). 1.200 fr.

459. — Etude de nu (dessin). 600 fr.

460. — Etude de nu (dessin). 600 fr.

**NEREE-GAUTIER (Jane).**

Née à Bordeaux, élève de Duffaut, Bordes et Géo Weiss.

A Paris, rue Louis-David, 12.

Ment. hon. 1925.

- 461. — La femme aux pots. 4.000 fr.
- 462. — Roses. 1.000 fr.

**NIBOR (Adolphe-Yann).**

Né à Paris, élève de Cormon.

A Paris, avenue des Gobelins, 67 (XIII<sup>e</sup>).

- 463. — Un panneau de 7 petits tableaux :
  - 1. Vieille chaumière. 200 fr.
  - 2. Eclaircie en vue des côtes. 200 fr.
  - 3. Vieille porte à Fréjus. 75 fr.
  - 4. Vieux moulin dans la Somme. 375 fr.
  - 5. Retour après Forage. 100 fr.
  - 6. Vieille maison à Cahors. 350 fr.
  - 7. Vieille porte (Nord). 350 fr.

**ODIN (Mlle Blanche) .**

Née à Paris.

A Paris, rue du Vieux-Colombier, 21 (VI<sup>e</sup>).

Ment. hon. 1904. — Méd. 3<sup>e</sup> cl. 1908.

- 464. — Roses rouges. 500 fr.
- 465. — Capucines. 900 fr.

**OLIVIER (Ferdinand).**

Né à Martigues, élève de Gérome et Eugène Carrière.

A Paris, square Delambre, 6 (XIV<sup>e</sup>).

\*. — H. C.

- 466. — Quai Saint-Sébastien (Martigues). 900 fr.
- 467. — La rive à Martigues. 900 fr.

**OLIVIER (René).**

Né à Elbeuf, élève de Lucien Simon.

A Paris, rue Garancière, 8 (VI<sup>e</sup>).

- 468. — Procession dans les Alpes. 2.500 fr.
- 469. — Moisson. 2.000 fr.

**OLIVIER-LUSTREMENT (Mme Marie-Louise-Octavie).**

Née à Paris, élève de Lucien Simon.

A Paris, rue Garancière, 8 (VI<sup>e</sup>).

Sociétaire à la Société nationale des Beaux-Arts.

- 470. — Le lion blanc. 2.500 fr.
- 471. — Les tulipes. 1.800 fr.

**PARIS (Mme Meryem).**

Née à Cahors (Lot), élève de l'Ecole des Beaux-Arts d'Alger.

A Rabat, rue de la Marne, 117.

- 472. — Bab Dekaken. 300 fr.

**PAUVERT (Mlle Odette).**

Née à Paris, élève de Humbert et Renard.

A Paris, rue Tourlaque, 22.

Ment. hon. 1922. — Méd. d'arg. 1923. — Méd. de br. 1924.  
— Prix de Rome. — Méd. d'arg. 1926. — Méd. d'or 1928.  
— H. C.

- 473. — Mère et enfant. 5.000 fr.

**PELLERIER (Maurice).**

Né à Paris, élève de Paul Colin.

A Paris, rue Alphonse-Daudet, 15.

Ment. hon. 1930.

- 474. — Chartres. 1.100 fr.
- 475. — Marée basse à Concarneau. 1.100 fr.

**PERRETTE (Paul-Emile).**

Né à Clamecy (Nièvre), élève de Pape et Chollet.

A Clamart, avenue du Bois-de-Boulogne, 48.

- 476. — Roses blanches. 600 fr.
- 477. — Anémones. 600 fr.

**PETIT (Louis).**

Né à Arnancourt (Haute-Marne), élève de Ch. Monginot.

A Paris, rue du Bac, 87 (VII<sup>e</sup>).

Ment. hon. 1900. — Méd. d'arg. 1914.

- 478. — Avenue Foch, ancienne avenue du Bois. 1.500 fr.
- 479. — Le bassin du Luxembourg. 1.200 fr.

**PITROU (Mlle Geneviève).**

Née au Mans (Sarthe), élève de Hubert Gautier et de F. Roganeau.

A Bordeaux, rue des Faures, 7.

- 482. — Le clocher de Guhen. 100 fr.

**PLANTEY (Robert-Gilles).**

Né à Bordeaux, élève de Gabriel Ferrier.

A Riedisheim, près Mulhouse, avenue Gust.-Dollfus, 32.

Méd. 3<sup>e</sup> cl. 1908. — Méd. d'or. — H. C.

- 483. — Après-midi d'été. 5.000 fr.
- 484. — Portrait de l'auteur. 3.000 fr.





**POISSONNIÉ (Marcel).**

Né à Bordeaux.

*A Bordeaux, rue Lecocq, 202.*

483. — Cour de ferme. 2.500 fr.

**PRADIER (Mlle Andrée).**

Née à Bordeaux, élève de l'École des Beaux-Arts.

*A Bordeaux, rue Cazalis, 7.*

486. — Les quais à Bordeaux. 600 fr.

487. — Nature morte. 800 fr.

**PRAT (Loys).**

Né à Donsère (Drôme), élève de Cormon.

*A Paris, rue Amélie, 13 bis (VII<sup>e</sup>).*

\*. — Ment. hon. 1906. — Méd. 3<sup>e</sup> cl. 1907. — Méd. 2<sup>e</sup> cl. 1911. — H. C.

488. — Grignan. 3.500 fr.

489. — Bachanale. 2.000 fr.

490. — Viviers-sur-Rhône. 1.000 fr.

491. — Grignan, le château et l'Eglise. 1.000 fr.

**PREVOT-VALERI (André).**

Né à Paris, élève de son père, Baschet, Royer et Désiré Lucas.

*A Paris, rue Aumont-Thiéville, 6 (XVII<sup>e</sup>).*

Ment. hon. 1912. — Méd. de br. 1914. — Méd. d'arg. 1923. — Méd. d'or 1926. — H. C.

492. — Le chemin de l'étang. 2.500 fr.

493. — Retour à mer montante (gouache). 1.200 fr.

**PROVOST (Mlle Anne-Marie).**

Née à Paris, élève de Larrée et F. Sabaté.

*A Bordeaux, rue du Maréchal-Joffre, 2.*

494. — Intérieur de l'église Saint-Michel, à Bordeaux. 1.500 fr.

**PUJOLLE (Pierre-Auguste).**

Né à Bordeaux, élève de l'École des Beaux-Arts.

*A Bordeaux, rue Sanche-de-Pomiers, 33.*

495. — Dunes à Soulac-sur-Mer. 300 fr.

**QUELVEE (François).**

Né à Evreux.

*A Paris, rue Falguière, 9.*

\*

496. — Cargède, soir de Corse. 2.500 fr.

497. — Odalisque. 1.000 fr.

498. — Venise (aquarelle). 1.000 fr.

499. — La Chartreuse d'Enna, Florence (aquarelle). 900 fr.

500. — Nu. 500 fr.

**RAMEAU (Claude).**

Né à Bourbon-Lancy.

*A Paris, rue de la Boétie, 35.*



501. — Laveuse à Pouilly-sur-Loire. 3.000 fr.

502. — Les Sables à Port-Aubry. 3.000 fr.

**REOL (Marie).**

Né à Nassiac (Cantal), élève de Désiré Lucas.

*A Paris, rue Bayen, 33 (XVII<sup>e</sup>).*

Ment. hon. 1912. — Méd. de br. 1913. — Méd. d'arg. 1914. — Méd. d'or 1921. — H. C.



503. — Sommeil. 5.000 fr.

504. — Les Iris. 3.000 fr.

**RENAULT (Fernand-Albert).**

Né à Paris, élève de Cormon, Zo, Adler, Bergez et Narbonne.

*A Paris, rue des Poitevins, 3.*

Méd. d'arg. 1928. — Méd. d'or 1931. — H. C.

505. — Vieux manoir de Perildavid. 3.000 fr.

506. — Place à Douarnenez. 600 fr.

507. — Etude (nu). 600 fr.

**RENDERS (Maurice).**

Né à Paris, élève de Vimont et Jean Pascault.

*A Paris, rue Francœur, 19 (XVII<sup>e</sup>).*

Méd. d'arg. 1925. — Méd. d'or 1931. — H. C.

508. — Fileuse dans son jardin. 2.200 fr.

509. — Coin de jardin. 1.200 fr.

510. — Dans la rue à Paris, avril 1922 (aquarelle). 400 fr.

511. — A Paris, mars 1931 (aquarelle). 300 fr.

**RICHARD (Edouard).**

Né à Saint-Quentin (Aisne), élève de J. Adler, Marcel Bain et Croizé.

*A Colombe (Seine), rue des Aubépinas, 188.*

512. — Messe de Pardon à Plougastel. 700 fr.

513. — Le Marché au beurre (Audierne). 500 fr.

**RICHARD (Mlle Mariette).**

Née à Montluçon (Allier), élève de Stella Samson.

*A Paris, rue Saint-Louis-en-L'Île, 6 (IV<sup>e</sup>).*

514. — Le Retour des âniers, Marrakech (aquarelle). 1.200 fr.

515. — Capucines. 800 fr.

**RIEUNIER (Maurice).**

Né à Neuilly-sur-Seine, élève de Cormon.

A Paris, rue Pierre-Sarrazin, 9.

516. — Le Miroir d'eau. 1.500 fr.  
517. — Pins en Provence. 900 fr.

**RIEUNER-ROUZAUD (Mme Gabrielle-Henriette).**

Née à Sainos (Seine-et-Oise).

A Paris, rue Pierre-Sarrazin, 9.

Société nationale des Beaux-Arts (S.). — H. C.

518. — Le Palais des papes à Avignon. 3.000 fr.  
519. — Rochefort du Gard. 1.200 fr.

**RIGAUD (Pierre-Gaston).**

Né à Bordeaux, élève de Bonnat et Maignan.

A Paris, boulevard Péreire, 173 (XVII<sup>e</sup>).

Ment. hon. 1911. — Méd. d'arg. 1920. — Méd. d'or 1923.  
— H. C.

520. — Mystère et soleil (Chartres). 10.000 fr.  
521. — Sare, pays basque. 4.000 fr.

**RIGAUD (Jean-Charles-François).**

Né à Bordeaux, élève de Devambe et P. G. Rigaud.

A Paris, boulevard Péreire, 173 (XVII<sup>e</sup>).

Ment. hon. 1932.

522. — Mon portrait. 700 fr.  
523. — Nonza (Corse).

**RIVIERE (Hélène).**

Née à Toulouse.

A Toulouse, boulevard Matabiaud, 10.

Méd. d'arg. 1931.

524. — Fanchettes. 1.400 fr.  
525. — Canards. 1.400 fr.

**ROBERT (Mme Fernande).**

Née à Bezançon, élève de Ménard et Lucien Simon.

A Dakar, avenue Courbet.

526. — Jeune Oulof (Dakar). 1.000 fr.  
527. — Femme Oulof (Dakar). 1.000 fr.

**ROGANEAU (François-Maurice).**

Né à Bordeaux, élève de Gérôme et Ferrier.

A Bordeaux, rue Tiffonet, 19.

\*. — Grand Prix de Rome. — Méd. 1<sup>re</sup> cl. 1912. H. C.

528. — Salamanque, Tour du Coq. 1.200 fr.  
529. — Pont de Tolède. 1.200 fr.

**ROMANET (Ernest-Victor).**

Né à Paris.

A Paris, avenue du Bel-Air, 12 (XII<sup>e</sup>).

Ment. hon. 1925. — Méd. d'arg. 1927. — Méd. d'or 1930. —  
H. C.

530. — Le Morin en Crécy en Brie. 2.000 fr.  
531. — Environs de Remiremont (Vosges). 1.800 fr.

**RONDENAY (Mme Marcelle-Andrée).**

Née à Paris, élève de Ferdinand Humbert.

A Paris, rue Boileau, 38 (XVI<sup>e</sup>).

\*. — Ment. hon. 1904. — Méd. 3<sup>e</sup> cl. 1905. — Méd. d'or  
1908. — H. C.

532. — La petite fille arabe. 3.000 fr.  
533. — A marée basse. 1.800 fr.

**ROQUETTE-BUISSON (comtesse Alexandrine-Lucie).**

Née à Paris.

A Bordeaux, rue Professeur-Demons, 17.

534. — Le vase chinois (pastel). 650 fr.  
535. — Roses simples (pastel). 550 fr.

**ROQUILLAS (Edmée).**

Née à Bordeaux, élève de l'Ecole des Beaux-Arts.

A Caudéran, rue Dennery, 84.

536. — Déjeuner au jardin. 100 fr.

**ROSENBERG (J.-C.).**

Né à Paris, élève de Pélez et Jules Adler.

A Catus (Lot).

Méd. d'arg.

537. — La tapisserie. 2.000 fr.  
538. — Vieux logis à Cahors. 800 fr.

**ROUBAUD (Jean-Baptiste).**

Né à Marseille.

A Gennevilliers (Seine), avenue du Pont-d'Epinay, 154.

Ment. hon. 1931. — Méd. d'arg. 1932.

539. — Vieilles maisons. 1.200 fr.  
540. — Contre-jour dans le parc. 700 fr.

**ROUBICHOU (Alphonse).**

Né à Pamiers, élève de J.-P. Laurens et Henri Martin.

A Paris, rue Antoine-Bourdelle, 18.

Ment. hon. 1921. — Méd. de br. 1924. — Méd. d'arg. 1925.

541. — Bords de la Creuse. 2.800 fr.  
542. — Anémones. 1.800 fr.

**ROUSSEAU (Jean-Jacques).**

Né à Paris, élève de Roll.

*A Paris, rue Lafontaine, 102 (XVI<sup>e</sup>).*

\*. — Ment. hon. 1887. — Méd. de br. 1889. (E. U.). — Méd. de br. 1900 (E. U.)

543. — La compote de pommes. 1.200 fr.  
544. — Le chemin du Sémaphore. 1.200 fr.

**ROUSSEAU (Georges-Alphonse).**

Né à Paris, élève de Ernest Laurent, Alex Lelcu et Lucien Jonas.

*A Paris, rue de la Victoire, 53 (IX<sup>e</sup>).*

Méd. de br. — Méd. d'arg. 1931.

545. — Reines d'automne. 500 fr.  
546. — En septembre, salon 1928 (pastel). 500 fr.  
547. — Portrait d'Edouard Malbronno. 300 fr.

**ROYER (Henri).**

Né à Nancy, élève de Lefebvre et Flameng.

*A Paris, avenue du Président-Wilson, 6.*

O. \*. — Ment. hon. 1890. — Méd. 3<sup>e</sup> cl. 1891. — Méd. 2<sup>e</sup> cl. 1894. — Méd. d'or 1900 (E. U.) — H. C.

548. — Le vieux marin. 1.500 fr.

**ROZET (René).**

Né à Paris, élève de Cavellier et Aimé Millet.

*A Paris, rue Aumont-Thiéville, 6.*

\*. — Ment. hon. 1885. — Méd. de br. 1889 (E. U.). — Méd. 3<sup>e</sup> cl. 1891. — Méd. 2<sup>e</sup> cl. 1894. — Méd. de br. 1900. — Méd. d'or 1927. — H. C.

549. — Une source. 6.000 fr.  
550. — Portrait de fillette (Mlle G...). 4.500 fr.

**SALTA (Georges).**

Né à Azay-le-Rideau (Indre-et-Loire).

*A Bordeaux, rue Dauzats, 15.*

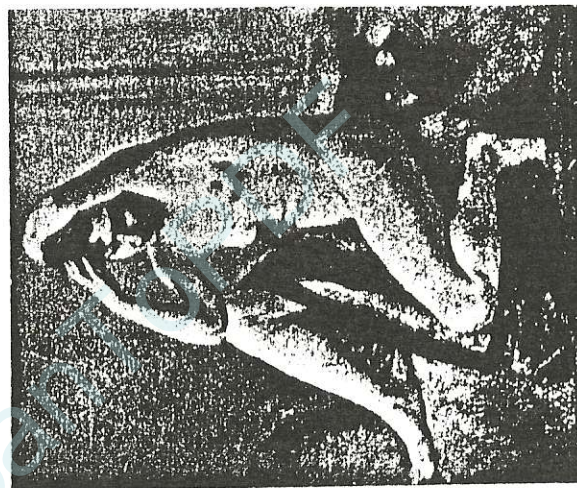
551. — Vieilles maisons à Bourdeilles. 175 fr.

**SARPY (Pierre-Marcel).**

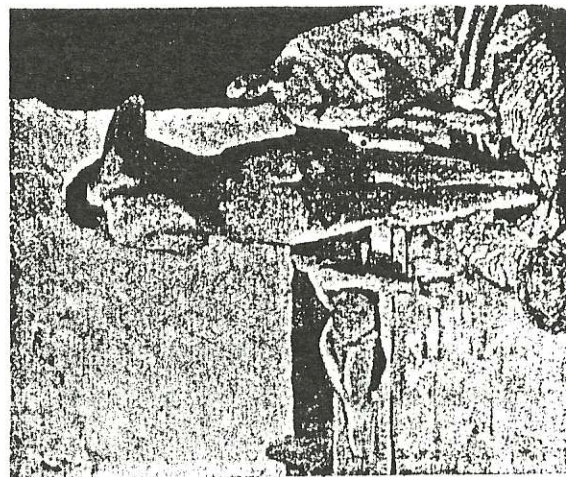
Né à Bordeaux, élève de P.-G. Rigaud.

*A Bordeaux, rue Nauville, 18.*

552. — Le pont rouge (Espalion). 1.500 fr.  
553. — Nature morte. 1.000 fr.



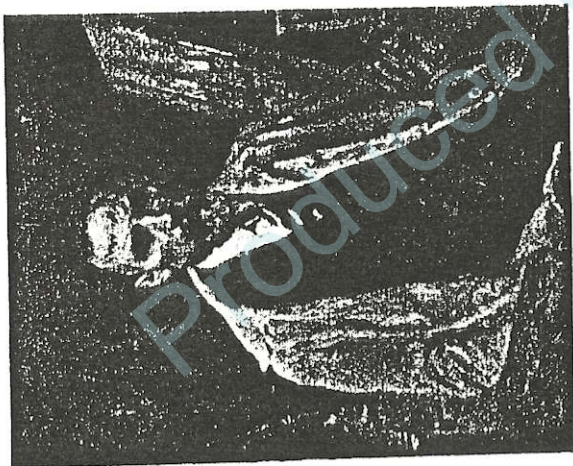
566. — SIEFFERT. — Jeune fille à sa coiffure.



532. — JAUMES. — Baignuses.



16. — MONTAGNÉ. — *Printemps.*



484. — PLANTEY. — *Portrait de l'auteur.*

**SARRUT (Paul-Camille-Georges).**

Né à Grenoble (Isère), élève de Bonnat et L.-O. Merson.  
*A Neuilly-sur-Seine, villa Méquillet, 11 bis.*  
\* — Ment. hon. 1926. — Méd. d'or.

- 554. — Arlette Sarrut (pastel). 400 fr.
- 555. — L'Yapour (aquarelle).
- 556. — Les ministres de Sa Majesté le Roi de Cambodge. 2.000 fr.

**SARTHE-MAZET (Mme Madeleine).**

Née à Bordeaux, élève de Maitres, Quinsac, Roganeau et Prinçet.  
*A Blaye-les-Tines (Tarn), siège Sainte-Marie.*

- 557. — Nature morte « Les Citrons ». 800 fr.

**SEEVAGEN (Lucien).**

Né à Chaumont (Haute-Marne).  
*A Paris, rue de la Grande-Chaumière, 8 (VI<sup>e</sup>).*

- 558. — Paysage Bréhat. 1.200 fr.
- 559. — Printemps (Morvan). 1.200 fr.

**SEGUIN (Edmond).**

Né à Périgueux, élève de Guéil.  
*A Bordeaux, rue Judaique, 150.*

- 560. — Sous bois à Pessac.

**SEILHEAN (Mlle Renée).**

Née à Bordeaux, élève de Roganeau.  
*A Bordeaux, rue Turenne, 46.*  
Méd. d'arg. 1926.

- 561. — Les lauriers-roses. 1.200 fr.
- 562. — Les roses. 1.000 fr.

**SENNE (A.-E. Jack).**

Né à Bordeaux, élève d'Hubert Gautier et Paul Quinsac.  
*A Caudéran, rue Famatina, 33.*

- 563. — Place de banlieue. 750 fr.

**SEVY (Jean).**

Né à Bordeaux, élève de Hubert Gautier.  
*A Paris, rue François-Guibert, 4 (XV<sup>e</sup>).*

- 564. — Montmartre. 750 fr.
- 565. — Sainte-Foy-la-Grande. 750 fr.

**SIEFFERT (Paul).**

Né à Paris, élève de Gabriel Guay, Gérôme, Albert Maignan.  
A Sèvres (Seine-et-Oise), rue Brancas, 36.

\*. — Méd. 3<sup>e</sup> cl. 1899. — Prix de Rome 1902. — Méd.  
2<sup>e</sup> cl. 1906. — H. C.

566. — Jeune fille à sa coiffure. 2.500 fr.  
→ 567. — Jeune fille au miroir. 2.500 fr.

**SIMON (Paul).**

Né à Paris.

A Paris, rue Cassini, 3 bis (XIV<sup>e</sup>).

568. — Buse (aquarelle). 1.000 fr.  
569. — Poissons (aquarelle). 500 fr.

**SIMON (Jacques).**

Né à Paris, élève de Bouguereau, Ferrier et Maignan.

A Paris, rue Coetlogon, 4 (VI<sup>e</sup>).

\*. — Méd. 3<sup>e</sup> cl. 1903. — Méd. d'or 1928. — H. C.

570. — Port de Granville. 2.000 fr.  
571. — Marine. 700 fr.  
572. — Marée basse (aquarelle). 850 fr.

**SMITH (Alfred).**

Né à Bordeaux, élève de Pradelles, Chabry, Baudit et Roll.  
A Paris, rue Jasmin, 27 (XVI<sup>e</sup>).

\*. — Ment. hon. 1886. — Méd. 3<sup>e</sup> cl. 1888. — Méd. de br.  
1889 (E. U.) — Méd. de br. 1900 (E. U.). — H. C.

573. — Crozant. 4.000 fr.  
574. — Crozant, lever de soleil. 2.000 fr.

**SPITZ (André).**

Né à Besançon, élève de Giacometti et Adler.

A Paris, rue des Vallons, 6 (XIII<sup>e</sup>).

\*. — Ment. hon. 1927. — Méd. d'arg. 1930. — Méd. d'or  
1932. — H. C.

575. — Piliers de Saint-Etienne. 20.000 fr.  
576. — Cloître Saint-Bertrand-de-Comminges. 1.200 fr.

**STRAUSS (André).**

Né à Paris, élève de E. Laurent.

A Paris, rue de Clichy, 9 (IX<sup>e</sup>).

\*. — Ment. hon. 1912. — Méd. d'arg. 1913. — Méd. d'or  
1923. — H. C.

577. — Temps gris (Finistère). 2.500 fr.  
578. — Nature morte (anémones). 2.000 fr.

**TASSOUL (Raymond-Albert).**

Né à Ivelles (Belgique).

A La Varenne (Seine), boulevard de Champigny, 92.

579. — La vallée du Loir. 2.500 fr.  
580. — Temps gris. 2.500 fr.

**TAVERNIER (Julien-Louis).**

Né à Paris, élève de Bonnat.

A Paris, rue Jouvenet, 6 (XVI<sup>e</sup>).

Ment. hon. 1909. — Méd. d'arg. 1923. — Méd. d'or 1928. —  
H. C.

581. — Le sommeil. 1.500 fr.

**THOMAS (Paul).**

Né à Paris, élève de Boulanger et Jules Lefebvre.

A Paris, rue de l'Abbaye, 6.

\*. — Ment. hon. 1883. — Méd. 3<sup>e</sup> cl. 1892. — Méd. 2<sup>e</sup> cl.  
1893. — Méd. d'arg. 1900 (E. U.). — H. C.

582. — Collection Perrin, au musée des Arts déco-  
ratifs. 2.500 fr.  
583. — Fleurs et toile de Jouy. 2.500 fr.

**TIZON (Jean).**

Né à Bordeaux, élève de l'Ecole des Beaux-Arts.

A Bordeaux, rue Lombart, 44.

584. — Taussat, marée basse. 600 fr.  
585. — Soulac, l'Amélie. 400 fr.

**TONY-PICHON.**

Né à Ayn (Savoie), élève de Renard, Biloul, Suau.

A Paris, boulevard Barbès, 71 (VIII<sup>e</sup>).

Ment. hon. 1930. — Méd. d'arg. 1932.

480. — « Chardons de Montagne ». 800 fr.  
481. — La Vézère aux Eyzies. 650 fr.

**TOULOUSE (Mme D.).**

Née à Vesoul, élève de J.-P. Laurens.

A Paris, avenue Henri-Martin, 67.

Société nationale des Beaux-Arts.

586. — La Grande Dune, Arcachon. 1.200 fr.  
587. — Village des Alpes-Maritimes. 1.000 fr.

**TOURNEMIRE (Mlle Marie-Louise de).**

Née à Tours, élève de Bilorel.

A Tours, rue Victor-Hugo, 26.

588. — Têtes d'enfants.

**TOURNIOL (Mlle Renée).**

Née à Limoges, élève de Valentino, Paul Mathey et Henri Lévy.  
A Royan, avenue de Pontaillac, 51.  
H. C. — Méd. d'or.

589. — Femme de grande tente (Sud-Algérien). 830 fr.  
590. — Marché à Ghardaïa. 950 fr.

**ULMANN (Raoul-André).**

Né à Paris.  
A Paris, rue Larrey, 5 (V<sup>e</sup>).  
591. — Basse Mer, au soir (Morbihan). 4.500 fr.

**URTIN (Paul-François-Marie).**

Né à Grenoble (Isère), élève de G. Moreau et François Guignet.  
A Paris, boulevard de Clichy, 33 bis (IX<sup>e</sup>).  
Méd. d'arg. 1929. — Méd. d'or. — H. C.  
592. — La cheminée du salon. 10.000 fr.  
593. — Intérieur. 2.000 fr.

**UZAC (Zenon).**

Né à Nice (Alpes-Maritimes).  
A Paris, rue Henri-Rochefort, 22.  
594. — Le matin, baie de Carqueiranne (Var). 4.000 fr.  
595. — Bords du Loing. 4.400 fr.

**VAILLANT (Pierre-Henri).**

Né à Paris, élève de Gérôme et Baschet.  
A Paris, rue de Bagnoux, 42 (VI<sup>e</sup>).  
Société nationale des Beaux-Arts. — H. C.  
596. — Anita, femme russe. 5.000 fr.  
597. — Vase chine. 2.500 fr.

**VENET (Gabriel).**

Né à Saint-Quentin (Aisne), élève de Biloul  
A Paris, boulevard Exelmans, 140 (XVI<sup>e</sup>).  
Ment. hon. 1928. — Méd. d'arg. 1930.  
598. — Les Nuées (Côte-d'Or). 1.500 fr.  
599. — Les Gerbes (Côte-d'Or). 1.500 fr.

**VERDRU (Alfred).**

Né à Armentières (Nord).  
A Bordeaux, rue René-Roy-de-Clotte, 10.  
600. — Bordeaux, gabare au quai Bourgoigne. 250 fr.

**VIGENS (Guillaume).**

Né à Bordeaux, élève de Cabié et de l'Ecole des Beaux-Arts.  
A Bordeaux, cours Portal, 26.  
601. — Le Port de Soller, Majorque (Iles Baléares). 500 fr.

**VIGOUREUX (Paul-Marie).**

Né à Paris, élève de Moreau et Cormon.  
A Paris, rue Denfert-Rochereau, 40 (V<sup>e</sup>).  
Méd. d'arg. 1920. — Méd. d'or 1924. — H. C.  
603. — Ramasseurs de Goémon (Bretagne). 4.000 fr.  
603. — Le quai des langoustiers (Audierne). 1.200 fr.

**VIMENEY (Suzanne).**

Née à Bordeaux, élève de Mlle Deschamps.  
A Bordeaux, rue Naujae, 207.  
604. — Marine, sur le port de Bordeaux (aquarelle). 450 fr.

**VINCENT-ANGLADE (Henri).**

Né à Bordeaux, élève de Moreau et Cormon.  
A Paris, rue de Rome, 62 (VIII<sup>e</sup>).  
605. — Centaures surpris. 2.500 fr.  
606. — Dahlias rouges. 2.000 fr.  
607. — Lévrier (dessin). 1.500 fr.  
608. — Briard (dessin). 500 fr.

**VIVREL (André).**

Né à Paris.  
A Paris, rue Caulincourt, 65 (XVIII<sup>e</sup>).  
609. — Vallée de la Seine au printemps. 2.500 fr.

**WEILL (Mme Alice).**

Née à Nancy, élève de Adler, Leluque et Vervy.  
A Paris, rue Guy-de-Maupassant, 2 (XVI<sup>e</sup>).  
Ment. hon. 1931.  
610. — Jardin. 4.000 fr.  
611. — Pommes. 700 fr.

**WIDLER (André).**

Né à Paris.  
A Paris, rue Aumont-Thierville, 4 (XVII<sup>e</sup>).  
612. — Bougival. 4.000 fr.  
613. — Le pont Saint-Bénézet (Avignon). 2.500 fr.

**ZABETH (Mlle Elisabeth).**

Née à Paris.

A Paris, rue Meslay, 9 (III<sup>e</sup>).

Ment. hon. 1924. — Méd. de br. 1926. — Méd. d'arg. 1931.

- 614. — Vers Monte-Carlo (aquarelle). 700 fr.
- 615. — Le vieux portail (aquarelle). 600 fr.

**ZO (Henri).**

Né à Bayonne, élève de Ach. Zo, Bonnat et Maignan.

A Paris, boulevard Montparnasse, 126.

\*. — Ment. hon. 1897. — Méd. 3<sup>e</sup> cl. 1898. — Méd. d'arg. 1900. (E. U.). — Méd. 2<sup>e</sup> cl. 1901. — Prix national 1905. — H. C.

- 616. — La Robe rouge. 2.300 fr.
- 617. — Picador. 800 fr.
- 618. — José emporte Carmen (aquarelle).

**ZO-LAROQUE (Mme Marie-Blanche).**

Née à Bayonne, élève de Henri Zo et Hubert Gautier.

A Bordeaux, rue Charles-Monselet, 11 bis.

Ment. hon. 1924. — Méd. d'arg. 1929.

- 619. — Les chardons bleus. 1.200 fr.
- 620. — M. A. C..., administrateur des Colonies.

**GRAVURE**

**BELTRAND (Jacques).**

Né à Paris, élève de Tomy Beltrand et Auguste Lepère.

A Paris, rue Max-Blondat, 3.

O. \*.

- 621. — Offrande à Diane (gravure sur bois). 350 fr.
- 622. — Mer sauvage (gravure sur bois) 350 fr.

**BOUCHERY (Omer).**

Né à Lille, élève de Cormon et de MM. Dezarrois et Lefebvre.

A Paris, rue du Saint-Gothard, 6.

Ment. hon. 1908. — Méd. 2<sup>e</sup> cl. 1911. — Méd. d'or 1914. — Méd. d'hon. 1931. — H. C.

- 623. — Les roulettes (eau-forte) 300 fr.
- 624. — Charlatan (eau-forte). 250 fr.

**BOUROUX (Paul-Adrien).**

Né à Mézières (Ardennes), élève de L.-O. Merson.

A Paris, rue Duplex, 2.

Ment. hon. 1908. — Méd. 3<sup>e</sup> cl. 1912. — Méd. d'arg. 1921. — Méd. d'or. — H. C.

- 625. — La cité (eau-forte).
  - avec cadre : 200 fr.
  - sans cadre : 150 fr.
- 626. — L'Océan à Hossegor (eau-forte).
  - avec cadre : 200 fr.
  - sans cadre : 150 fr.

**CAPGRAS (Georges).**

Né à Joinville-le-Pont (Seine), élève de J. Cahot, Bouguereau et Gustave Moreau.

A Paris, rue Gaillard, 1.

\*. — Ment. hon. 1906. — Méd. 3<sup>e</sup> cl. 1912. — Méd. d'or 1923. — H. C.

- 627. — Vieille rue à Dunan. 200 fr.

**DALLEMAGNE (Aimé-Edmond).**

Né à Saint-Germain-en-Laye (Seine-et-Oise), élève de J. Duval et Cormon.

A Paris, rue d'Assas.

Ment. hon. 1907. — Méd. d'or 1914. — Méd. d'arg. 1921. — Méd. d'or 1930. — H. C.

- 628. — 1<sup>er</sup> Tryptique (Château).
- 629. — 2<sup>e</sup> Tryptique.

Téléphone 875.64

**MAURICE PISTRE**

Tailleur Hommes et Dames

38, cours de Verdun

BORDEAUX

ACADÉMIE

**Le Studio**

Cours Georges-Clemenceau, 55

BORDEAUX

Séances de dessin et de peinture d'après modèles vivants

DESSIN : Mardi, jeudi, samedi.

PEINTURE : Vendredi, samedi, dimanche.

Pour tous renseignements, s'adresser : cours d'Alsace-et-Lorraine, 119 - Tél. 84.307

**DAUCHEZ (André).**

Né à Paris.

*A Paris, rue Saint-Guillaume, 14.*

\* Président de la Société nationale des Beaux-Arts. —  
Méd. d'arg. 1900 (E. U.).

630. — Pins devant la rivière. 350 fr.

631. — Bateaux abandonnés. 400 fr.

**DESBOIS (Pierre-François-Alexandre).**

Né à Paris, élève de Focillon et J. Deturck.

*A Paris, avenue Ledru-Rollin, 108.*

Ment. hon., Méd. de br., Méd. d'arg., Méd. d'arg. E. A. D.  
1923.

632. — Domme, Maison du Gouverneur (Dordogne) 150 fr.

633. — Chambon-sur-Veneize (Creuse). 150 fr.

**GAUTIER-CONSTANT (Raymond).**

Né à Bordeaux, élève d'Hubert Gautier et J.-B. Vettiner.

*A Bordeaux rue Constantine, 43.*

634. — Portrait de Mme D...

635. — Illustrations pour les feuillets bordelais de  
Maurice Ferrus (3<sup>e</sup> série). l'une 50 fr.

**QUELVE (François).**

Né à Evieux.

*A Paris, rue Falguère, 9.*

\*

636. — Eaux-fortes. 50 fr. l'une

**ROUSSEAU (Georges-Alphonse).**

Né à Paris, élève de E. Laurent, Alex Leleu et Lucien Jonas.

*A Paris, rue de la Victoire, 53.*

Méd. de br. — Méd. d'arg. 1931.

637. — Portrait de Edouard Malbronne. 300 fr

**SARRUT (Camille-Georges-Paul).**

Né à Grenoble (Isère), élève de Bonnat et L.-O. Merson.

\* — Ment. hon. 1926.

*A Neuilly-sur-Seine, villa Méquillet, 11 bis.*

638. — Tête d'expression (eau-forte). 220 fr.

**AUX DAMES DE FRANCE**

**NOUVEAUTÉS ÉLÉGANTES**

*tout ce qui concerne*

**LA MAISON ET LE CONFORT**

**SCULPTURE**

**ACHARD (Jean-Georges).**

Né à Abzac (Gironde), élève de son père et de Falguère.

*A Paris, rue Antoine-Bourdelle, 48.*

\* — Méd. 3<sup>e</sup> cl. 1903. — Méd. d'arg. 1922.

639. — Mme la comtesse de Laporte.

640. — Esquisse pour le monument au peintre Willette. 600 fr.

**BOUSCAU (Claude-Lucien-Jean).**

Né à Arcachon, élève de Injalbert et Bouchard.

*A Arcachon, boulevard de la Plage, 222.*

641. — Buste de M. Georges Bouscau.

642. — Buste de Mme Georges Bouscau.

**CALLEDE (Alex).**

Né à Moreaux (Landes), élève de l'Ecole des Beaux-Arts et  
de Tuffet.

*A Bordeaux, rue Porte-Basse, 49.*

Ment. hon. 1930.

643. — Lanceur de javelot.

644. — Tête de christ. 800 fr.

645. — Tête de faune. 2.000 fr.

646. — Pie. 500 fr.

**GREBER (Henri).**

Né à Beauvais, élève de Mérisé et Fremiet.

*A Paris, rue Vernier, 6.*

\* — Ment. hon. 1891. — Méd. 3<sup>e</sup> cl. 1892. — Méd. 2<sup>e</sup> cl.  
1896. — Méd. 1<sup>re</sup> cl. 1903. — H.C.

647. — Le petit marchand de fruits.

**MARTIN (Jacques-Marie-Alexandre).**

Né à Marseille.

*A Paris, rue Antoine-Chantin, 43.*

Méd. de br. 1923. — Ment. hon. 1920.

648. — La Vierge et l'Enfant Jésus. 325 fr.

649. — Esquisse d'un poilu. 300 fr.



**RIVIERE (Joseph-Charles).**

Né à Tours (Indre-et-Loire), élève de Malric.

A Bordeaux, rue Frantz-Despagnet, 26.

650. — Tête de fillette.

250 fr.

**SARREAU (Gaston).**

A Bordeaux, rue du Pont-de-la-Mousque, 34.

651. — Portrait (buste, plâtre).

652. — Le javelot (esquisse pour une statue sportive).

653. — Hymne au soleil, statue plâtre (réduction) en bronze. 6.000 fr.

## CERAMIQUE

**BARIL (Louise) .**

Née à Bordeaux.

A Langoiran (Gironde).

634. — Tableau (hirondelles).

1.000 fr.

635. — Vase Lampe (mimosa).

600 fr.

636. — Coffret (émaux).

400 fr.

637. — Petit vase (émaux).

300 fr.

**SAINT-GERMAIN (Mme Marguerite de).**

Née à Bordeaux.

A Talence (Gironde), cours Gambetta, 338.

638. — Une vitrine contenant des céramiques décorées.

Fleurs et Plantes

**DUPRAT-COUTURIER**

5, rue Vital-Carles

Téléph. 28.64

**BORDEAUX**

39,  
rue du  
Palais-Gallien,  
BORDEAUX

**A. GRÉZY**

Encadreur et Emballeur

de  
la

Société des Amis des Arts

RENTOILAGE ET RESTAURATION DE TABLEAUX  
ENVOI AUX EXPOSITIONS  
VENTE DE TABLEAUX ANCIENS ET MODERNES  
Toiles et couleurs extra-fines

PLUS DE CHEVEUX GRIS

**ROYAL RÉGÉNÉRATEUR**

En vente chez tous les Coiffeurs et Parfumeurs

GROS : PARFUMERIE BIJON-ERIZMA

**ENCADREMENTS ARTISTIQUES - DORURE**

Eaux-Fortes  
Estampes sportives  
Spécialité de Cadres  
en bois sculpté,  
doré et ancien  
Restauration de  
Tableaux et Gravures  
Dessins anciens

**A. MILON-FERRET**

14, rue Huguerie, 14

**ORFÈVRERIE  
COUTELLERIE**

pour  
Cafés  
Hôtels  
Restaurants  
**CHROMAGE**

Tél. 57.10

**66, rue BELLEVILLE** Une seule Maison

DORURE •  
ARGENTURE  
NICKELAGE  
BRONZES-DECORS



**Mario BOILLAT**  
BORDEAUX

Téléph 57.10

**NE JETEZ RIEN !!**

REMISE A NEUF  
de tous OBJETS en METAL

## RELIURE

### CHAULET-ESCHAUZIER (Germaine).

Née à Arbanats (Gironde), élève de Mlle de Félice et Mlle Bernard.

A Bordeaux, rue de la Prévôté, 6.

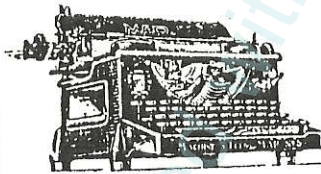
659. — Quelques reliures.

### TEISSEIRE (Madeleine).

Née à Bordeaux, élève de Langrand-Székely.

A Bordeaux, cours du Chapeau-Rouge, 42 bis.

660. — 1 Plein veau décoré, doublé veau.  
1 plein veau, doublé soie.  
1 plein maroquin, doublé maroquin.  
2 plein maroquin, doublé maroquin moderne.  
1 petit plein basane, naturelle.  
1 demi maroquin.  
1 demi romantique à coins.



# “MAP”

*Machine à écrire française*

A. DUCOUSSO, Agent régional  
Rue des Piliers-de-Tutelle, 26 - Tél. 54.36

VENTE — LOCATION — RÉPARATIONS DE TOUTES MARQUES

École de Sténo-dactylo

MACHINES COMPTABLES

MACHINES A CALCULER

L'art pour tous 26 rue du Palais-Gallien

FOURNITURES POUR ARTISTES ET AMATEURS  
TOUS OBJETS D'ART SUR COMMANDE  
SPECIALITÉ DE MÉTAUX REPOUSSÉS  
SPECIALITÉ D'ABAT-JOUR

COULEURS REMBRANDT

LES MEILLEURES — LES MOINS CHÈRES