

Une lettre de F. LÉGER

L'art et la vie marchent côte à côte, en camarades, ils se comprennent ou se haïssent, s'adorent ou se détestent tour à tour : c'est humain...

L'art est humain : il est parmi nous, nous pénétre journellement, consciemment ou inconsciemment. Depuis le terrassier qui "choisit" sa ceinture et le créateur qui s'impose au monde par la puissance de son œuvre, l'art est partout.

Mais pour "entrer dans la danse", pour être apte à l'appréciation ou à la création, IL FAUT ÊTRE LIBRE.

Très peu de gens sont libres. Le monde est construit sur des entraves et des préjugés dont les "moyennes" se satisfont. Au-dessus de ces moyennes une élite qui ne se laisse pas faire crée ou apprécie l'œuvre d'art.

Je souhaite à vos visiteurs, mes chers amis, la liberté nécessaire pour être "avec vous" dans votre courageuse exposition de 1932.

Fernand Léger 32

Année 1932-33

Société des Artistes Indépendants Bordelais

Année 1932-33

COMITÉ

Présidence et Trésorerie : M. A.-J. LAROCQUE, 183, rue d'Arès, Bordeaux.
Secrétariat : M. Y. MARCHADIER, 23, cours de Luze, Bordeaux.
M. M. VALMIER, 303, boulevard Président-Wilson, Bordeaux.
M. F. JOUANNE, Bordeaux.
Commissariat : M. R. GEYRES, 35, rue du Cancera, Bordeaux.

SOCIÉTAIRES

M. ALBE, rue de la République, Sarlat (Dordogne)
M^{me} BASILIS, 200, rue de la Benauge, Bordeaux
M. BELAUBRE, pl. de la Mairie, Preignac - 28, r. du Temps-Passé, Bx.
M^{me} BENDALL, 15, rue de Tivoli, Bordeaux.
M^{me} BERTGOODALL, 67, rue Solle, Caudéran.
~~M. BILHARD, 43, rue Paul-Louis-Lande, Bordeaux.~~
M. BOISSONNET, 50, chemin du Tondu, Bordeaux.
M^{me} de CARDENAL, 71, cours Pasteur, Bordeaux.
M. CAYREL, 117, cours d'Albret, Bordeaux.
M^{me} DANGLA, 123, rue Sainte-Catherine, Bordeaux.
M. DUFOURG, 53, cours d'Aquitaine, Bordeaux.
M. GAY, 5, rue Thiac, Bordeaux.
M. GEYRES, 35, rue du Cancera, Bordeaux.
M. JOUANNE, Bordeaux.
~~M. JOURNOLLEAU, 1, rue Henri-Collignon, Caudéran.~~
M. LAMBERT, 21, rue Corisy, Amiens - 40, rue Monadey, Bordeaux.

arr. Larrieu Les rue Servandoni. Bx.
M^{me} LAPORTE, 59, rue du Palais-Gallien, Bordeaux.
M. LAROCQUE, 183, rue d'Arès, Bordeaux.
M^{me} LUNG, 28, Allées d'Orléans, Bordeaux.
M^{me} MACHET, à Sainte-Bazeille (Lot-et-Garonne). H
~~M. MARCHADIER, 23, cours de Luze, Bordeaux.~~
M. MOLINIÉ, 7, rue des Faussets, Bordeaux.
M. PARGADE, 41, allées des Roses, Caudéran.
~~M. BOSSIS, 45, avenue Carnot, Caudéran.~~
~~M. PUJOLLE, 36, rue Sancho-de-Pommiers, Bordeaux.~~
M. ROUGERIE, 77, avenue Alsace-et-Lorraine, Caudéran.
M. VALMIER, 303, boulevard Wilson, Bordeaux.
~~M. VERDRE, 10, rue René-Roy de Clotte, Bordeaux.~~
M. TASTET, 18, rue du Maréchal-Joffre, Bordeaux.
M^{me} TROQUART Madeleine, 3, avenue des Camps, Le Bouscat.
M. SARABEN, 44, boulevard du Petit-Chasse, Périgueux.

N. B. — Tout ce qui concerne la Société (Communications, demandes, renseignements, etc.) doit être adressé par correspondance à M. A. J. LAROCQUE, 183, rue d'Arès — BORDEAUX
Tous les Règlements seront effectués par le moyen de notre Compte courant Chèques postaux : Société des Artistes Indépendants Bordelais, N° 389-85 Bordeaux

Artistes Indépendants de Bordeaux et du S.-O.

Société honorée d'une subvention par la Ville de Bordeaux

5^{me} SALON

(D) désigne les dessins — (H) les peintures à l'huile — (A) les aquarelles — (G) les gouaches — (P) les pastels
(E) les eaux-fortes — (L) les lithographies — (GR) les gravures — (B) les bois — (AF) les affiches ou les projets d'affiches.

SECTION " PEINTURE "

ANSBERT (Bertrand-Félix), Saint-Seurin-de-Cadourne, Gironde.
14, quai Sainte-Croix, Bordeaux.

- | | |
|----------------------------|---------|
| 1. Le repos du modèle (H). | 600 fr. |
| 2. Marine (H). | 150 fr. |
| 3. Sous-bois (H). | 150 fr. |
| 4. Roses (H). | 50 fr. |
| 5. Tête (P). | 100 fr. |

ASSELIN (M).

Galerie MARCEL BERNHEIM, 35, rue La Boétie, Paris 8^e.

- | | |
|----------------------------|-----------|
| 6. Femme aux anémones (H). | 6.000 fr. |
| 7. Jeune fille lisant (H). | 8.000 fr. |

AZEMA (Louis), né en 1910, décédé en 1931.
5, rue Amiral-Courbet, Le Bouscat (Gironde).

- | |
|-----------------------------------|
| 8. Paysage (P). |
| 9. Nature morte (inachevé) (P). |
| 10. Paysage (P.). |
| 11. Christ (esquisse peinte) (P). |
| 12. Nature morte (P). |

BALLÉ (Marcel), dit **André MARCY**, né à Bangé (Maine-et-Loire).
18, rue Roborel-de-Climens, Bordeaux.

- | | |
|----------------------------------|---------|
| 13. Cour de ferme à Lestiac (H). | 550 fr. |
| 14. Rocher à Guéthary (H). | 250 fr. |
| 15. Cargo à quai (H). | 250 fr. |

- | | |
|----------------------------------|---------|
| 16. Brume du matin (H). | 250 fr. |
| 17. Paysage (H). | 250 fr. |
| 18. Un coin de Plassac (H). | 250 fr. |
| 19. Ruelle à Lestiac (H). | 250 fr. |
| 20. Sous-bois (H). | 250 fr. |
| 21. Soleil couchant (H). | 250 fr. |
| 22. Clair de lune à Lestiac (H). | 250 fr. |

BAND (Max).

Galerie MARCEL BERNHEIM, 35, rue La Boétie, Paris 8^e.

- | | |
|-----------------------------------|-----------|
| 23. Le jeu de construction (H). | 1.500 fr. |
| 24. Tulipes (H). | 900 fr. |
| 25. Bouquet de chrysanthèmes (H). | 900 fr. |
| 26. Enfant à la pomme (H). | 1.000 fr. |

INDÉPENDANTS BORDELAIS --- SALON 1932

BASILIS (Germaine), née à Bordeaux.
200, rue de la Benauge, Bordeaux.

27. Vieille bordelaise (H). 2.000 fr.
28. Portrait (H).
29. Rue du Port (St-Macaire) (H). 150 fr.
30. Vieille maison (St-Macaire) (H). 150 fr.

BELAUBRE (Jac), né à Preignac.
Preignac, Place de la Mairie — 28, rue du
Temps-Passé, Bordeaux.

31. Les arbres jaunes (H). 500 fr.
32. L'Envol à Preignac (H). 500 fr.
33. La route (H). 500 fr.
34. Maisons à Preignac (H). 500 fr.
35. Sauternes (H). 500 fr.
36. Le Giron à La Trave (H). 500 fr.
37. Nature morte (H). 500 fr.
38. Une femme (peinture) (H). 1.000 fr.

BÉLONI (André), né à Chateaubriant (L.-I.).
10, rue Traversière, La Garenne-Colombes
(Seine).

39. Nature morte n° 642 (H). A M^{me} Dulong.
40. Nature morte n° 643 (H). 1.000 fr.
41. Suite d'illustration pour le Fonds des
yeux, de René Lacôte (édition
Demain). les 2 250 fr.
42. Instantanés, Ill. d'un poème de Louis
Guillaume. 100 fr.

43. Au paradis, Ill. d'un poème de Louis
Guillaume. 100 fr.

44. Le Rayon de lune dans l'Atelier, Ill.
d'un poème de M^{me} Madeleine
Beloni. 100 fr.

45. Dans un cercueil de sapin, Ill. d'un
poème de M^{me} Madeleine
Beloni. 100 fr.

46. La Seine, Ill. d'un poème de J.-M.
Lambert. 100 fr.

47. Banlieue. 50 fr.

BENDALL (Mildred), née à Bordeaux.
15, rue de Tivoli, Bordeaux.

48. Nu (H). 1.000 fr.
49. La carafe verte (nature morte
(H)). 800 fr.
50. Assiette de fruits (H). 800 fr.
51. Les prunes d'Ente (H). 800 fr.
52. Coquelicots (H). 600 fr.
53. Fleurs (H). 800 fr.
54. Fleurs (H). 700 fr.
55. Arbres (H). 800 fr.
56. Paysage (H). 800 fr.

BERNADET (Renée-Marguerite), née à Bor-
deaux.

- 18, rue Rouillet, Bordeaux.
57. Sous-bois (P). 250 fr.
58. Marine (P). 300 fr.

BERTGOODALL, née à Bordeaux.
67, rue Solle, Caudéran.

59. Femme aux mains croisées. 600 fr.
60. Simone.
61. Jac Belaubre.
62. M. C. Daunalt.
63. Nu 600 fr.
64. Nature morte. 300 fr.

BILLARD (Pierre), né à Tonneins.
43, rue Paul-Louis-Lande, Bordeaux.

65. Monastère (Signenza). 250 fr.
66. Tolède, Porte Saint-Martin (H). 250 fr.
67. Albarracin (La citée) (H). 200 fr.
68. Albarracin sous la neige (H). 200 fr.
69. Environs de Jaca (L'Eglise) (H). 125 fr.
70. Eglise des jeunes filles (Jaca)
(H). 125 fr.
71. Paysage aragonais (H). 200 fr.
72. Alquezar (Huesca), Calle Vieille
(H). 200 fr.
73. Le château (H). 200 fr.
74. Alquezar Rue (Calle Vieille) (H). 200 fr.
75. Alquezar Rue (Calle Vieille) (H).
76. Place à Cinenca (Aragon) (H). 300 fr.
77. Le Pont Romain (Aragon) (H). 250 fr.
78. Calle del Chorro (Albarracin)
(H). 200 fr.

INDÉPENDANTS BORDELAIS --- SALON 1932

79. Aragon (Albarracin la Citée) (H). 300 fr.
80. Plaza de Santiago (Albarracin) (H). 300 fr.

BOISSONNET (Edmond), né à Bordeaux.
50, chemin du Tondu, Bordeaux.

81. Place d'Arlac (H). 800 fr.
82. Place Mériadeck (H). 1.000 fr.
83. Rue du Château-d'Eau (H). 1.000 fr.
84. La petite ouvrière (H).
85. Portrait (H).
86. Paysage (H). 600 fr.
87. Portrait (H).
88. Paysage (H). 600 fr.
89. Nu (D). 100 fr.

BOUGUES (Pierre), né à Saint-Symphorien (Gironde).
16, rue Jean Labécot, Bordeaux.

90. Automne (Gradignan) (H). 300 fr.
91. Ruisseau (Bègles) (H). 200 fr.
92. Printemps (Gradignan) (H). 100 fr.

BOSSHARD (R. Th.).

Galerie MARCEL BERNHEIM, 35, rue La Boétie, Paris 8^e.

93. Lilas (H). 4.000 fr.
94. Femme couchée (H). 4.000 fr.

BOUQUET (Louis), né à Lyon.

Galerie BILLIET, 30, rue La Boétie, Paris.

95. Nu de dos (H). 2.000 fr.
96. Les Vignes (H). 500 fr.
97. Ramasseurs de Pommes de terre (H). 450 fr.

BOURDAGE (Hermance), née à Montmoreau.

Montmoreau (Charente) ou 56, rue du Pas-Saint-Georges, Bordeaux.

98. Château Ponthier (Uzerche) (A). 90 fr.
99. Intérieur de la cathédrale (Bordeaux) (A). 100 fr.
100. Vieille tannerie (Uzerche) (A). 30 fr.
101. Vieilles maisons (Uzerche) (A). 30 fr.
102. Marguerites jaunes (nature morte) (A). 50 fr.
103. Chinoiseries (nature morte) (A). 45 fr.
104. Cinq petites aquarelles (ovale, rond ou carré) (A). chaque 25 fr.

BOURRIEU (Jean-Paul), né à Le Bouscat.

Académie « LE STUDIO », 55, cours Georges Clémenceau, Bordeaux.

106. Matinée fine. 2.000 fr.
107. Village maritime. 600 fr.
108. Sur la Dune. 600 fr.
109. Buste de Femme. 600 fr.
110. Bateau. 300 fr.

111. Tamaris. 300 fr.
112. Paysage. 300 fr.
113. Le Ruisseau. 300 fr.
114. Automne. 250 fr.
115. Marée haute. 250 fr.

PRAEM (Louis-Georges), né à Anvers (Belgique).

62, Avenue de Verdun, Caudéran (Gironde)

116. Chêne au soleil (H). 350 fr.
117. Vieille rue à Lurri (Belgique) (H). 400 fr.
118. Pochade (H). 150 fr.
119. Pochade (H). 150 fr.

BRIANCHON.

Galerie MARCEL BERNHEIM, 35, rue La Boétie, Paris 8^e.

120. Tulipes. 1.500 fr.
121. La Barrière. 3.000 fr.
122. Le Bois de Boulogne. 3.000 fr.
123. Marine. 6.000 fr.

BUFFIN (Louis), né à Tarbes.

Allée Maintenon, Villa Beaulieu, Bagnères-de-Bigorre (Hautes-Pyrénées).

124. Rocamadour (Lot) (H). 1.500 fr.
125. Vue du Pic Peyreget (Ossau, Basses-Pyrénées) (H). 1.500 fr.

INDÉPENDANTS BORDELAIS --- SALON 1932

GAMOIN (Ch.).

Galerie MARCEL BERNHEIM, 35, rue La Boétie, Paris 8^e.

126. Nu de face, couché. 4.000 fr.
127. Fleurs. 4.000 fr.

M^{me} de CARDENAL (Elisabeth), née à Paris.
71, cours Pasteur, Bordeaux.

128. Portrait d'enfant (H). 500 fr.
129. Soir rose (Argelès) (H). 900 fr.
130. Soir bleu (Argelès) (H). 900 fr.
131. Blés et maïs (Argelès) (H). 700 fr.
132. Brumes (Argelès) (H). 700 fr.
133. Été pluvieux (Argelès) (H). 700 fr.
134. Les martyrs (Lot-et-Garonne) (H). 700 fr.
135. La cour des martyrs (Lot-et-Garonne) (H). 800 fr.
136. Les grenades (H). 900 fr.
137. Intérieur (H). 800 fr.
138. Montravel : la terrasse (H). 700 fr.
139. La mer (Normandie) (H). 600 fr.

CAYREL (Emile), né à Bordeaux.
117, cours d'Albret, Bordeaux.

140. Clairière près de Suzac (H). 200 fr.
141. La Pointe-de-Grave, vue de Valières (H). 250 fr.
142. Maison près de Quinsac (A). 200 fr.

143. Boucle de la Dordogne à Trémolat (A). 300 fr.
144. Arcachon en 1879 (A). 200 fr.
145. Pontailiac en 1875 (A). 200 fr.
146. Paysage (Mérignac) (A). 500 fr.
147. M. D. B... porche de Sainte-Croix (D).
148. M. D. B... Dune du Pyla (D).
149. Portrait du Professeur Armand de Fleury (D).
150. Vue de la Réole (D). 150 fr.
151. Vue de Bourg-sur-Gironde (D). 150 fr.

CERIA.

Galerie MARCEL BERNHEIM, 35, rue La Boétie, Paris 8^e.

152. Le Cyprès, campagne de Sanary (H). 5.000 fr.
153. Le Cabanon, campagne de Sanary (H). 5.000 fr.
154. Le Compotier de pêches (H). 8.000 fr.

CHAUMONT (Emile), né à Périgueux.
Décédé en 1927.

155. Portrait (appartenant à M. A. D...) (D).

CHATEAU (Céline), née à Bordeaux.

« La Feuillée », Chemin Falquet, Caudéran (Gironde).

156. Hortensias (H). 450 fr.

157. Dahlias (H). 400 fr.
158. Dahlias (H). 400 fr.
159. Pivoines (H). 300 fr.
160. Zinnias (H). 250 fr.
161. Philox et Marguerites (H). 250 fr.
162. Anémones (H). 50 fr.
163. Zinnias (H). 50 fr.

GLAIRIN (P.-E.).

Galerie MARCEL BERNHEIM, 35, rue La Boétie, Paris 8^e.

164. Bandol (H). 2.000 fr.
165. Glaïeuls et Renoncules (H). 2.000 fr.

GLAMENS (Gabriel), né à Saint-Médard d'Eyrans (Gironde).

18, rue Auguste-Comte, Talence (Gironde).

166. Sous-bois à Gradignan (H). 250 fr.
167. Inondation (H). 200 fr.

CLAUDOT (André), né à Dijon.

189, rue Ordener, Paris 18^e.

168. Jonques à Zako (H). 2.000 fr.
169. Faubourg de Hang-Tchéou (H). 2.000 fr.
170. Sur la rivière de Saïgon (A). 500 fr.
171. Sur le Lac-de-l'Ouest (A). 500 fr.
172. Bonze bouddhiste (A). 500 fr.

INDÉPENDANTS BORDELAIS --- SALON 1932

COTTON (Lillian).

21, rue Froidevaux et galerie J. CASTEL,
20, avenue de Messine, Paris.

173. Femme au chapeau (H). 1.800 fr.
174. Nu (H). 2.000 fr.

DANGLA (Madeleine), née à Bordeaux.

123, rue Sainte-Catherine, Bordeaux.

175. Nature morte (H). 1.000 fr.
176. La vieille grand-mère (H). 400 fr.
177. La lecture (H). 800 fr.
178. Portrait de M. J.-M. L. (H).
179. Portrait de M. H. L. (H).
180. Le chapeau « haut de forme » (H).
181. Tête d'expression (H). 400 fr.
182. Zinnias dans pot noir (H). 700 fr.
183. Tulipes roses (H). 450 fr.
184. Vase de fleurs (H). 350 fr.

DAVID (Léopold) (actuellement atteint de cécité), né à Libourne.

14, rue des Argentiers, Bordeaux.

185. Rayons du soir, Bordeaux (H).
186. Le Ciron, moulin de Lassale (H).
187. Le Ciron, Lamothe (H).
188. La route ensoleillée (H).
189. Dégel (H).

190. Après la pluie (H).
191. Matinée sur la jalle (H).

DEMARTY (Marthe), née à Pescher (Corrèze).

7, rue Ravez, Bordeaux.

192. Eglise de Collonges (Corrèze) (H). 600 fr.
193. Le marché à Beaulieu (Corrèze) (H). 600 fr.
194. Le vieux clocher Beaulieu (Corrèze) (H). 600 fr.
195. Castel Maussac, Collonges (Corrèze) (H). 600 fr.
196. Portrait (H).
197. Le ruisseau du Breuil (Corrèze) (H). 600 fr.
198. La chapelle des Pénitents, Beaulieu (H). 100 fr.
199. Collonges « la ville rouge » (Corrèze) (H). 500 fr.
200. Fleurs (H). 300 fr.
201. Le tilleul (H). 500 fr.
202. Fleurs (H). 300 fr.

DESHAYES (Frédéric), né à Paris.

189, rue Ordener, Paris 18^e.

203. Nature morte (H). 2.000 fr.
204. Nu (H). 1.200 fr.

DESOBRY (Renée), née à Alger.

84, cours d'Alsace-et-Lorraine, Bordeaux.

205. Fleurs des champs (P). 100 fr.
206. » » 100 fr.
207. » » 50 fr.
208. » » 50 fr.
209. Fleurs des jardins (P). 200 fr.
210. » » 200 fr.
211. » » 50 fr.

DUCOM (Henriette), née à Valence d'Agen (Tarn-et-Garonne).

17, rue Eugène-Ténot, Bordeaux.

212. Pivoines roses (H). 400 fr.
213. Pivoines blanches (H). 400 fr.
214. Chrysanthèmes (H).
215. Zinnias (H).
216. Roses (H). 200 fr.
217. Cerises (H). 250 fr.
218. Anémones (H). 200 fr.
219. Oranges (H). 200 fr.

DUCOT (Elizabeth), née à Bayonne.

24, Allées de Tourny, Bordeaux.

220. Le contrebandier (H).
221. Le pelotari (H).
222. Visage de frontière (H).

SENABRE



Maletot assis.

INDÉPENDANTS BORDELAIS --- SALON 1932

GABRIEL-FOURNIER.

Galerie MARCEL BERNHEIM, 35, rue La Boétie, Paris 8^e.

266. Fleurs dans un pot de pharmacie (H). 2.000 fr.
 267. Paysage d'hiver. Dauphiné (H) 1.800 fr
 268. Le hangar, Dauphiné (H). 1.500 fr.

GAY (Jean-Maurice), né à Paris.

5, rue Thiac, Bordeaux.

269. Paysage (H). 400 fr.
 270. » »
 271. » »
 272. » »
 273. » »
 274. » »
 275. » »
 276. » »
 277. » »
 278. Croquis (D). 100 fr. l'un.

GERBAUD (Abel).

Galerie MARCEL BERNHEIM, 35, rue La Boétie, Paris 8^e.

279. Honfleur (H). 3.000 fr.
 280. Quai Saint-Michel (H). 2.500 fr.
 281. Saint-Tropez (H). 2.000 fr.

GEYRES (Raymond), né à Bordeaux.

35, rue du Cancera, Bordeaux.

282. Femme endormie (nu) (H). 8.000 fr.
 283. Cuivre et légumes (H). 2.500 fr.
 284. Vieilles faïences (H). 2.000 fr.
 285. Nu (H). 2.000 fr.
 286. Paysage (H). 150 fr.
 287. Fleurs (H). 100 fr.
 288. Roses (H). 150 fr.
 289. Les gabares (H). 150 fr.
 290. Les Roches de Saint-Christophe (Le Moustier) (H). 150 fr.
 291. La Girl au saxo (H). 2.000 fr.
 292. Œillets rouges (H). 1.500 fr.
 293. Tête d'enfant (prop. de M. M. F.) (H).
 294. Portrait (propriété de M^{lle} G. L.) (H).
 295. Tête de chien (prop. de M. G. L.) (H).
 296. Pessac (Propriété de M. F. de P.) (H).
 297. Bègles. id.
 298. Dorade rose (H). 500 fr.
 299. Paysage (étude) (H). 100 fr.
 300. Le médium (H). 250 fr.

GODIN (Maurice), né à Fontenay-le-Comte.

102, rue de l'École Normale, Caudéran (Gironde).

301. Indépendante (H). 200 fr.
 302. Rugby (H). 255 fr.
 303. Association (H). 255 fr.
 304. Nu tout nu (H). 200 fr.

GUÉHO (François-Louis-Marie), né à Males-
 trait (Morbihan).

7, rue Pauline-Kergomard, Bordeaux.

305. La baie du Mont Saint-Michel (H). 250 fr.
 306. Nocturne (Concarneau) (H). 400 fr.
 307. Crépuscule dans l'arrière-port (Concarneau) (H). 100 fr.
 308. Coucher de soleil à Andernos (H). 100 fr.

GUICHARD (Emile-Bernard), né à Bourg.

238, avenue Thiers, Bordeaux-Bastide.

309. Vieille faïence. 130 fr.
 310. Citronnade. 300 fr.
 311. Objets divers. 300 fr.
 312. Narcisses. 250 fr.

GUICHENEY (Antoine), né à Langon.

57, rue du Béquet, Bègles.

313. La violence (H). à débattre.

JEAY (Lucien), né à Bordeaux.

40, avenue Carnot, Caudéran.

314. Paysage d'Espagne (H). 400 fr.
 315. » » 400 fr.
 316. » » 400 fr.
 317. » » 200 fr.
 318. » » 200 fr.
 319. « De ma fenêtre » (H). 200 fr.
 320. Portrait (H). pas à vendre.

INDÉPENDANTS BORDELAIS --- SALON 1932

JOUANNE (Frédéric-Charles), né à Saumur.

321. Paysage, temps de pluie (H). 250 fr.
 322. Paysage, matin printanier, appartenant à M. le docteur D... (H).
 323. Paysage (H). 250 fr.
 324. Paysage (H). 250 fr.
 325. Marine, à l'Herbe (H). 150 fr.
 326. Marine, à l'Herbe, appartenant à M. B. (H).
 327. Etude de nu (Sépia). 200 fr.
 328. » » » 300 fr.
 329. Etude de nu, appartenant à M. de W. (Sépia).
 330. Etude de nu (Sépia). 150 fr.
 331. Paysage, pins à l'Océan (Sépia). 150 fr.
 332. Portrait, appartenant à M. Ch P. (P).
 333. Portrait (P).
 334. Portrait (P).
 335. Portrait « un rapace » (P).
 336. Nu, appartenant à M^{me} M. M... (H).
 337. Plein air, appart. à M. Ch... (H).

JUDE (Paule-Cécile), née à Bordeaux.

47, rue Laseppe, Bordeaux.

338. Faïences marocaines (H). 500 fr.
 339. La Pivoine (H). 250 fr.
 340. Les pêches (H). 150 fr.
 341. Barque sur le bassin (H). 125 fr.
 342. Cap Ferret (H). 125 fr.

343. La jetée d'Eyrac (H). 125 fr.
 344. Gabares (H). 125 fr.
 345. Le « Lutetia » (H). 125 fr.
 346. Marguerites jaunes (H). 90 fr.
 347. Nature morte (H). 90 fr.
 348. Boules de neige (H). 80 fr.
 349. Pâquerettes (H). 80 fr.
 350. Soucis (H). 80 fr.
 351. Le Pot-Vert (H). 80 fr.
 352. Cruche et assiette (H). 80 fr.
 353. Soupière ancienne et oranges (H). 80 fr.
 354. Le pont de Gajac (H). 125 fr.

KLINGEBIEL (Jeanne), née à Bordeaux.

40, rue Barennes, Bordeaux.

355. Matin basque (Bidart) (H). 200 fr.
 356. Plage (Bidart) (H). 200 fr.
 357. Lac de la Nègresse (H). 150 fr.
 358. Falaise (H). 100 fr.
 359. Coin d'atelier (H). 200 fr.
 360. Soucis (H). 100 fr.
 361. Vieilles maisons espagnoles (Paisajes) (D). 50 fr.
 362. Fermes à Sare (D). 30 fr.

LABAT (Jean-André), né à Bordeaux.

64, rue Rosa-Bonheur, Bordeaux.

363. Royan-Vallières (H).
 364. Sous-bois, à Vallières (H).

365. Eglise de Bidart (H).
 366. Le chemin de la corniche à Nauzan (H).
 367. La rue des Arceaux, à Antibes (H).

LAGRANGE (Robert-Jean), né à Bordeaux.

14, rue des Treuils, Bordeaux.

368. Portrait (H). 200 fr.
 369. Portrait (H). 400 fr.
 370. Fleurs (H). 150 fr.

LAJOANIO (Abulah), né à Saint-Antonin (Tarn-et-Garonne).

Saint-Médard-en-Jalles, Gironde.

371. Pastel express inaltérable (avec cadre). 15 fr.
 372. Pastel à la cire, sans cadre 10 fr.

LAMBERT (Jean-Dominique), né à Bordeaux.

21, rue de Cerisy, Amiens.

372. Etude d'homme. 2,500 fr.
 373. Etude de femme. 2,500 fr.
 374. Etude (portrait). 2,000 fr.
 375. Paysage (Amiens). 2,000 fr.
 376. Vieille rue (Amiens). 2,000 fr.
 377. Vieille rue (Amiens). 2,000 fr.
 378. Etude (Saint-Jean-de-Luz) 800 fr.
 379. Etude (Amiens). 800 fr.
 380. Etude (Sarlat). 800 fr.

INDÉPENDANTS BORDELAIS --- SALON 1932

381. Etude (Sarlat).	800 fr.
382. Etude (Sarlat).	800 fr.
383. Etude.	800 fr.
384. Deux dessins. 500 fr. l'un.	1.000 fr.
385. Deux dessins id.	1.000 fr.

LAMONZIE (Marcel-Elie), né à Boussac (Creuse).

Le STUDIO, 55, cours Georges-Clémenceau, Bordeaux.

386. Etude de nu (H).	1.500 fr.
387. Nu au fauteuil, appart. à M. P. B. (H).	
388. Un coin de Lalinde (Dordogne) (H).	300 fr.
389. La rue Barry à Sarlat (H).	400 fr.
390. La rue des Armes à Sarlat (H).	400 fr.
391. A la Benauge (H).	400 fr.
392. Portrait (H).	

LAPORTE (Yvonne), née à Bordeaux.

59, r. du Palais-Gallien, Br. et Bassens (Gde).

393. Mon Jack (H).	
394. Un gosse (H).	400 fr.
395. Les piments (H).	250 fr.
396. Un œuf à la coque (H).	100 fr.
397. Dessin aquarellé (A).	75 fr.
398. Paysage (pochade) (H).	100 fr.
399. Une femme (H).	300 fr.
400. Dessin au pinceau (D).	50 fr.
401. Dessin au pinceau (D).	50 fr.

LARRIERU (Marcelle), née à Pau.

40, rue Servandoni, Bordeaux.

402. Juan de Pasajes (H).	1.200 fr.
403. Le Port de S. Sebastian (H).	800 fr.
404. Le Port de S. Sébastian (H).	800 fr.
405. Le retour des chalutiers (H).	400 fr.
406. L'église de Juan de Pasajes (H).	400 fr.
407. Grand'rue à Fuenterrabia (H).	500 fr.
408. Le Pont-Neuf à Paris (H).	900 fr.

LAUNOIS.

Galerie MARCEL BERNHEIM, 35, rue La Boétie, Paris 8^e.

409. Barques et bateaux à Saint-Tropez (H).	2.000 fr.
410. Femme assise (H).	2.000 fr.

LAVAL (Jean-Philippe), né à Bézénac, Dordogne.

10, rue Beaubadat, Bordeaux.

411. L'église de Feneyrols (G).	300 fr.
412. Baigneuses (G).	300 fr.
413. Autrefois (G).	200 fr.

LE FAUCONNIER (Henri), né à Hesdin (Pas-de-Calais).

Galerie BILLIET, 30, rue La Boétie, Paris 8^e.

414. Nu femme rousse (H).	3.500 fr.
---------------------------	-----------

415. Lilas et poisson de faïence (H).	3.500 fr.
---------------------------------------	-----------

416. Chaumières, ciel bleu (A).	2.000 fr.
417. Nature morte à la bougie (A).	1.600 fr.

LUSSEAU (Marie-Louise), née à Lesparre.
2 bis, rue Turenne, Bordeaux.

418. Le Vivier, Biscarrosse-Plage (H).	400 fr.
419. Maisons dans la dune, Biscarrosse (H).	400 fr.
420. Nature morte (H).	1.000 fr.
421. Maison ensablée, Biscarrosse-Plage (G).	150 fr.
422. Deux aquarelles zinnias, chaque	120 fr.

LYDIS (Mariette).

Galerie CHARLES-AUGUSTE GIRARD, 119, boulevard Raspail, Paris 6^e.

423. Enfant de cirque (H).	2.000 fr.
424. La ronde (H).	3.000 fr.

MACHET (Marie-Madeleine).

Sainte-Bazille, Lot-et-Garonne.

425. Peupliers en Lot-et-Garonne (H).	200 fr.
426. Paysage en Castille (H).	225 fr.
427. Nature morte (H).	225 fr.
428. Pivoines (H).	150 fr.
429. Roses (A).	150 fr.

INDÉPENDANTS BORDELAIS --- SALON 1932

MAILLOS (André-Jean-Marie), né à Paris.
25, rue des Capucins à Meudon (Seine-et-Oise).

430. La robe bleue (portrait de M^{lle} Paulette Boisset) (H).
431. Entrée du Petit Trianon (H). 800 fr.
432. La Sablière (H). 1.000 fr.
433. Derniers rayons (H). 1.200 fr.
434. La corbeille (H). 1.500 fr.

MANGUIN.

Galerie **MARCEL BERNHEIM**, 35, rue La Boétie, Paris 8^e.

435. Nu couché (H). 5.000 fr.
436. Marine (H). 3.000 fr.

MARCHADIER (Yves).

23, cours de Luze, Bordeaux.

437. Grues (H).
438. Touraine (H).
439. Capulas (H).
440. Limaucet (H).
441. Route (H).
442. Village (H).
443. Limeray (H).
444. Bar (H).
445. Bicoques (H).
446. Foire (H).
447. Vespasienne (H).

MARGUE (Marguerite-Céline), née à Paris.
45, avenue Lamartine, Arcachon.

448. Dahlias (H). 250 fr.
449. Route de Provence (H). 150 fr.
450. Sous-bois (H). 150 fr.
451. Saint-Tropez (H). 150 fr.
452. Nature morte (H). 250 fr.
453. Environ de Grenoble (H). 150 fr.
454. Etang (H). 150 fr.
455. Mare (H). 175 fr.
456. Bateau de pêche (H). 175 fr.

MARKEY (Marius), né à Dunkerque.

3, Square Victorien-Sardou, Paris 16^e.

457. Anémones (H). 400 fr.
458. Giroflées (H). 400 fr.
459. Marguerites (H). 400 fr.

MASEREEL (Frans), né à Blankenberghe (Belgique).

Galerie **BILLIET**, 30, rue La Boétie, Paris 8^e.

460. Bateaux au port (H). 6.000 fr.
461. Débardeur (H). 5.000 fr.
462. Pêcheuse assise dans les dunes (H). 4.000 fr.
463. Trois femmes au coin de la rue (A). 2.000 fr.
464. Femme à la fenêtre (A). 1.500 fr.

MAUGER-MARQUIS (Marie), née à Valenciennes.

1, rue Hardy, Versailles.

465. Soucis (H). 300 fr.
466. Anémones (A). 150 fr.

MAURICE (Madeleine-Anne-Marie), née à Paris.

116, rue Lagrange, Bordeaux.

467. Tulipes (H). 150 fr.
468. Œillets d'Inde (H). 200 fr.
469. Tête de femme (D). 100 fr.
470. Tête de femme (P). 100 fr.
471. Espagnole (H). 225 fr.
472. A Tunis (H).
473. Cinéraires (H). 150 fr.

MAUVOISIN (Fernand), né à Mimizan.

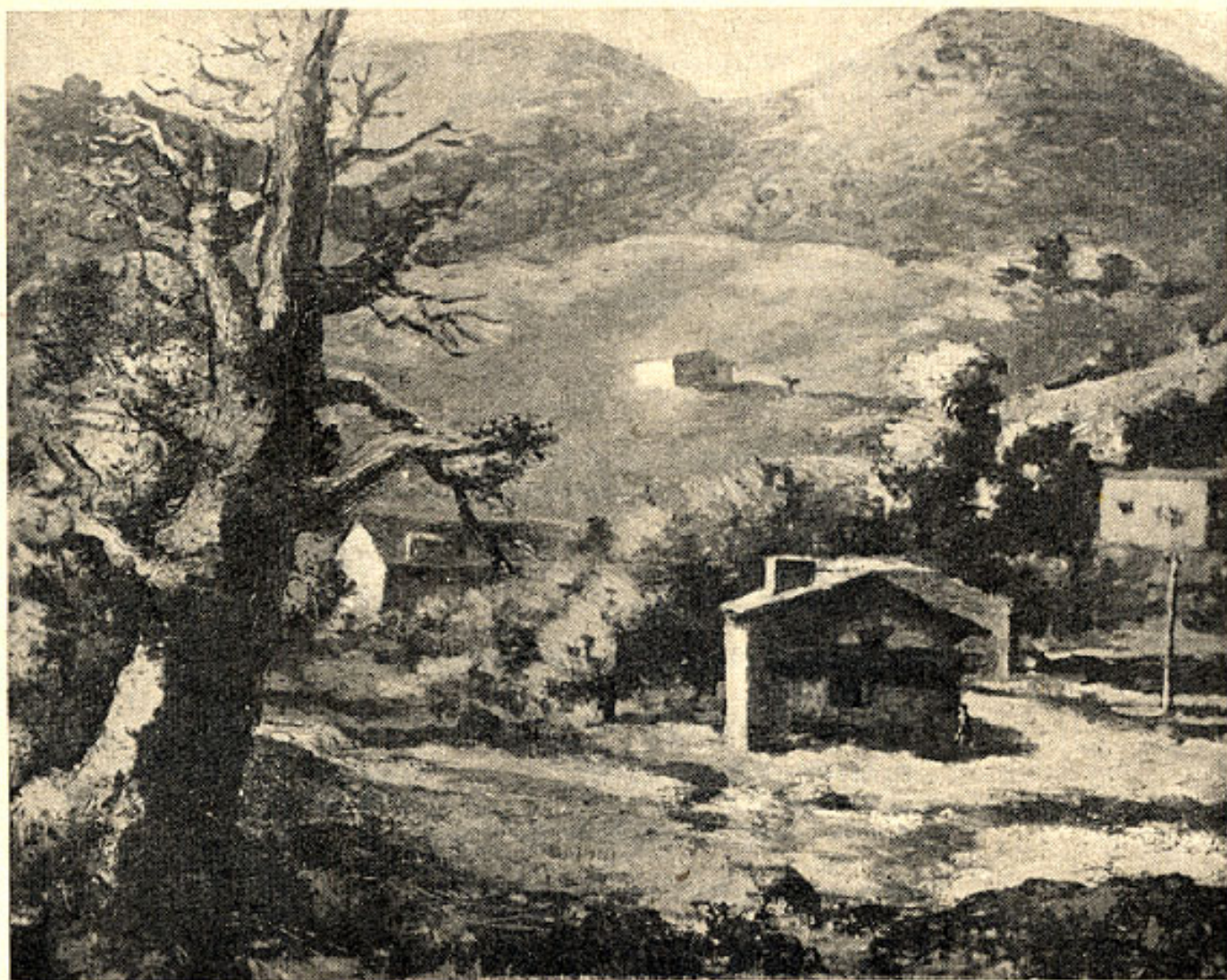
Mimizan, bourg (Landes).

474. Coucher de soleil dans la lande (H). 600 fr.
475. Paysage landais (H). 600 fr.
476. Bords du courant de Mimizan (H). 800 fr.

MERIGUET (Georges), né à Paris.

35, boulevard Bonne-Nouvelle, Paris 2^e.

477. Torse (nature morte) (H). 700 fr.
478. Les masques (nature morte) (H). 900 fr.



Roland OUDOT

Paysage basque.

INDÉPENDANTS BORDELAIS --- SALON 1932

POSSO (Roger), né à Bordeaux.
37, avenue Carnot, Caudéran.

- | | |
|---|-----------|
| 529. Lestiac, l'église (D). | 200 fr. |
| 530. Langoiran, Tour du château (D). | 200 fr. |
| 531. Lestiac, maisons et vieux murs (D). | 200 fr. |
| 532. Lestiac, panorama (D). | 200 fr. |
| 533. Lestiac, brume dans la vallée (P). | 1.000 fr. |
| 534. Lestiac, « Le Terrail » (P). | 200 fr. |
| 535. Lestiac, effet de brouillard sur la Garonne (P). | 200 fr. |
| 536. Lestiac, Pergola (P). | 200 fr. |
| 537. Lestiac, les Roses (P). | 200 fr. |

POULVELARIE (Mathilde-Jeanne), née à Bordeaux.

6, cours de l'Argonne, Bordeaux.

*Œuvres médianimiques
exécutées sans aucune connaissance
de dessin, ni de peinture.*

- | | |
|-------------------------------------|--|
| 538. Le tableau de l'évolution (H). | |
| 539. L'homme préhistorique (H). | |
| 540. Prairie et sous-bois (H). | |
| 541. Les deux amis du médium (H). | |
| 542. Campagne riante (H). | |
| 543. Vase de fleurs astrales (H). | |
| 544. Marine (H). | |

- | | |
|---|--|
| 545. Les pigeons de la place de la Victoire à Bordeaux (H). | |
| 546. La façade du Grand-théâtre (D). | |
| 547. Le début de l'Humanité (D). | |
| 548. Cathédrale « prédiction » (D). | |
| 549. Fleurs symboliques (D). | |
| 550. Les rainettes et fleurs d'un vivier (D). | |
| 551. Dessin allégorique (souvenir) :
A armes égales la victoire couronne l'effort Français, prédiction faite le 26 octobre 1916. | |

PRADIER (Andrée), née à Bordeaux.
7, rue Cazalis, Bordeaux.

- | | |
|---------------------------------|---------|
| 552. Fleurs (H). | 80 fr. |
| 553. Gabare (H). | 100 fr. |
| 554. Les quais à Bordeaux (H). | 600 fr. |
| 555. Gabares (H). | 500 fr. |
| 556. Gabare sur la Garonne (H). | 500 fr. |
| 557. Gabare (H). | 500 fr. |
| 558. Marché aux fleurs (H). | 300 fr. |

PRÉVERAUD (Yvonne), née à Bordeaux.
23, rue du Couvent, Bordeaux et 17, avenue du Raincy, Saint-Maur (Seine).

- | | |
|---------------|--|
| 559. Gouache. | } Pour les prix
s'adresser au
bureau
des entrées. |
| 560. » | |
| 561. » | |
| 562. » | |

PRUGENT (André), né à Périgueux.
3, rue de la Clarté, Périgueux.

- | | |
|--|-----------|
| 563. Ambulant-bar à Campniac (H). | 3.000 fr. |
| 564. Les bords du Manoire (H). | 1.000 fr. |
| 565. Sous-bois (H). | 1.000 fr. |
| 566. Les bords de l'Isle à Barnabé (P). | 500 fr. |
| 567. Les bords de l'Isle à Campniac (P). | 500 fr. |
| 568. Vieilles maisons à Tayac (P). | 500 fr. |
| 569. La rue du port de Graule (Gr). | 100 fr. |
| 570. L'Isle à Campniac (Gr). | 200 fr. |
| 571. Nu dos (D). | 200 fr. |
| 572. Femme se chaussant (D). | 200 fr. |

PUJOLLE (Pierre-Auguste), né à Bordeaux.
53, rue Sanche-de-Pomiers, Bordeaux.

- | | |
|---|-----------|
| 573. Sous-bois au printemps, Sous-sans (Médoc) (H). | 200 fr. |
| 574. Sous-bois en automne, Sous-sans (Médoc) (H). | 100 fr. |
| 575. Toits sous la neige, rue Leyteire (H). | 400 fr. |
| 576. Nature morte (H). | 5.000 fr. |

QUERRY (Andrée), née au Caire (Egypte).
Villa des Hortensias, Avenue de Rayon, Pessac.

- | | |
|----------------------------|---------|
| 577. Harmonie blanche (P). | 400 fr. |
|----------------------------|---------|

INDÉPENDANTS BORDELAIS --- SALON 1932

RAMEAU (Claude).

Galerie MARCEL BERNHEIM, 35, rue La Boétie, Paris 8^e.

578. Après la pluie, Sancerrois (H). 5.000 fr.
579. La Loire à Nevers (H). 3.000 fr.

RIOU (Louis).

Galerie MARCEL BERNHEIM, 35, rue La Boétie, Paris 8^e.

580. Paysage de Provence (H). 1.800 fr.
581. Jeune femme endormie (H). 1.600 fr.

RIPAILLES (Março).

Lerm-et-Musset, Gironde.

582. « Judith » de Jean Giraudoux (maquette).
583. Affiche du Bal de la Presse 1931.
584. « Tentation » (composition).
585. Dans la griffe des jauniers, d'Yvonne Schultz (composition)
586. « La mort du cubisme » (comp.)
587. « Critique rétrospective » (comp.)
588. « Tête de nègre » (étude).

RIVIERE (Hélène), née à Toulouse.

10, boulevard Matabiau, Toulouse.

589. La côte des Basques, Biarritz (H). 550 fr.

590. Impression de plage, Biarritz (H). 550 fr.

RODDE (Colette), née à Aigrefeuille d'Aunis.
11 bis, rue Schoelcher, Paris 14^e

591. Sonia (H). 4.000 fr.
592. Nu couché (H). 850 fr.
593. Nature morte au citron (H). 800 fr.
594. La Rochelle (entrée du Port) (H). 800 fr.
595. Les fleurs jaunes (H). 650 fr.

RODES (René), né à Agen.

40, rue Haute des Commeynies, Périgueux.

596. Pommiers en fleurs (H). 300 fr.
597. Noyers (H). 175 fr.
598. Une maison en Sarladais (H). 175 fr.
599. Nature morte (coloquintes) (H). 150 fr.
600. Un village en Sarladais (H). 125 fr.
601. Le soudeur (B). 30 fr.
602. Une maison en Sarladais (B). 20 fr.

ROUGERIE (René), né à Hostens.

77, avenue Alsace-Lorraine, Caudéran (Gde).

603. Cathédrale de Bordeaux dans le brouillard (H). 1.800 fr.
604. Coin près du Parc bordelais (Caudéran) (H). 800 fr.

605. Coin de Caudéran en hiver (H). 300 fr.
606. Ruisseau à Lézignan (Aude) (H). 800 fr.
607. Estey au Bouscat (prime printemps) (H). 800 fr.
608. Roulottes à Caudéran (H). 800 fr.
609. Un coin de Lagrasse (Aude) (H). 900 fr.
610. Ribause (H). 900 fr.
611. Paysage d'Aude (A). 50 fr.

SAINT-MAUR, né à Bordeaux.

Chez Colette Rodde, 11 bis, rue Schœlcher, Paris 14^e.

612. Composition (H). 3.000 fr.

SALTA (Georges).

15, rue Dauzats, Bordeaux.

613. Moulin de Bourdeilles (A). 150 fr.
614. Brantôme. Maisons du quai Bertin (A). 150 fr.
615. Brantôme. Maisons sur la Dronne (A). 150 fr.
616. Pont de Bourdeilles (A). 150 fr.
617. Pavillon renaissance, Brantôme (A). 150 fr.
618. Moulin de Rochevrol (A). 125 fr.
619. Coquelicots (A). 125 fr.

INDÉPENDANTS BORDELAIS --- SALON 1932

SALVADO (Jacinto), né à Montroig (Espagne).

Galerie BILLIET, 30, rue La Boétie, Paris 8^e.

620. Paysan provençal (H). 2.000 fr.
621. Automne en Provence (H). 1.000 fr.

SAUBADE (Simone-Odetta), née à Bordeaux (Gironde).

25, rue Poussin, Paris 16^e.

622. Soliman (Tunisie) (H). Prêté.
623. Sidi-bou-Saïd (Tunisie) (H). Prêté.
624. Portrait de jeune fille (D). Prêté.
625. Jeune femme aux mains croisées (D). 200 fr.
626. Portrait du peintre Mainssieux (D). Appart à Mainssieux.
627. Paysage (D). Prêté

SENABRE (Ramon), né à Barcelone (Espagne).

Galerie BILLIET, 30, rue La Boétie, Paris 8^e.

628. Le chien de faïence (H). 800 fr.
629. Huîtres et oursins (H). 800 fr.
630. Matelot assis (H). 1.500 fr.

SENNÉ (A.-E. Jack), né à Bordeaux.

53, rue Famatina, Caudéran.

631. La vieille maison (H). 500 fr.

632. La « poule morte » (H). 700 fr.
633. Les pêcheurs (H). 700 fr.
634. Le chemin (H). 500 fr.
635. Les roulottes (H). 500 fr.
636. Les vieilles maisons (H). 500 fr.
637. Le chemin (H). 500 fr.
638. Les baraques (H). 400 fr.
639. La maison au soleil (H). 300 fr.
640. Vieille usine (Détrempe). 300 fr.
641. Portrait (D).

SIGRIST.

Galerie MARCEL BERNHEIM, 35, rue La Boétie, Paris 8^e.

642. Route de Mérindol (H). 2.000 fr.
643. Mérindol (H). 2.000 fr.
644. Marguerites dans un pot bleu (H). 1.200 fr.

SOUGEZ (Madeleine), née à Bordeaux.

17, rue Paul-Albert, Paris 18^e.

661. L'arlequin tricolore (H). 6.000 fr.
662. Masques (H). 1.500 fr.
663. Oranges (H). 1.500 fr.
664. Marie-Loup (H). pas à vendre.

SONNEVILLE (Georges Préveraud de), né à Nouméa (Nouvelle-Calédonie).

23, rue du Couvent, Bordeaux et 17, avenue du Raincy, Saint-Maur (Seine).

645. Vendanges (H).
646. Le petit acteur (H).
647. Portrait (H).
648. Solange ; modèle (H).
649. Cirque (H).
650. Port (H).
651. Corbeille de fruits (H).
652. Panier de fruits (H).
653. Peinture (H).
654. Peinture (H).
655. Barques à Capbreton (H).
656. Neige à Bordeaux (H).
657. Paysage à Capbreton (H).
658. Paysage à Martillac (H).
659. Melon et poires (H).
660. Printemps à Martillac (H).

TALCOAT (Pierre), né à Donélan (Finistère).

Galerie BILLIET, 30, rue La Boétie, Paris 8^e.

665. Tête (H).. 600 fr.
666. Dormeur (D). 500 fr.
667. Hommes couchés sur la plage (D). 300 fr.

Pour les prix s'adresser au bureau des entrées.

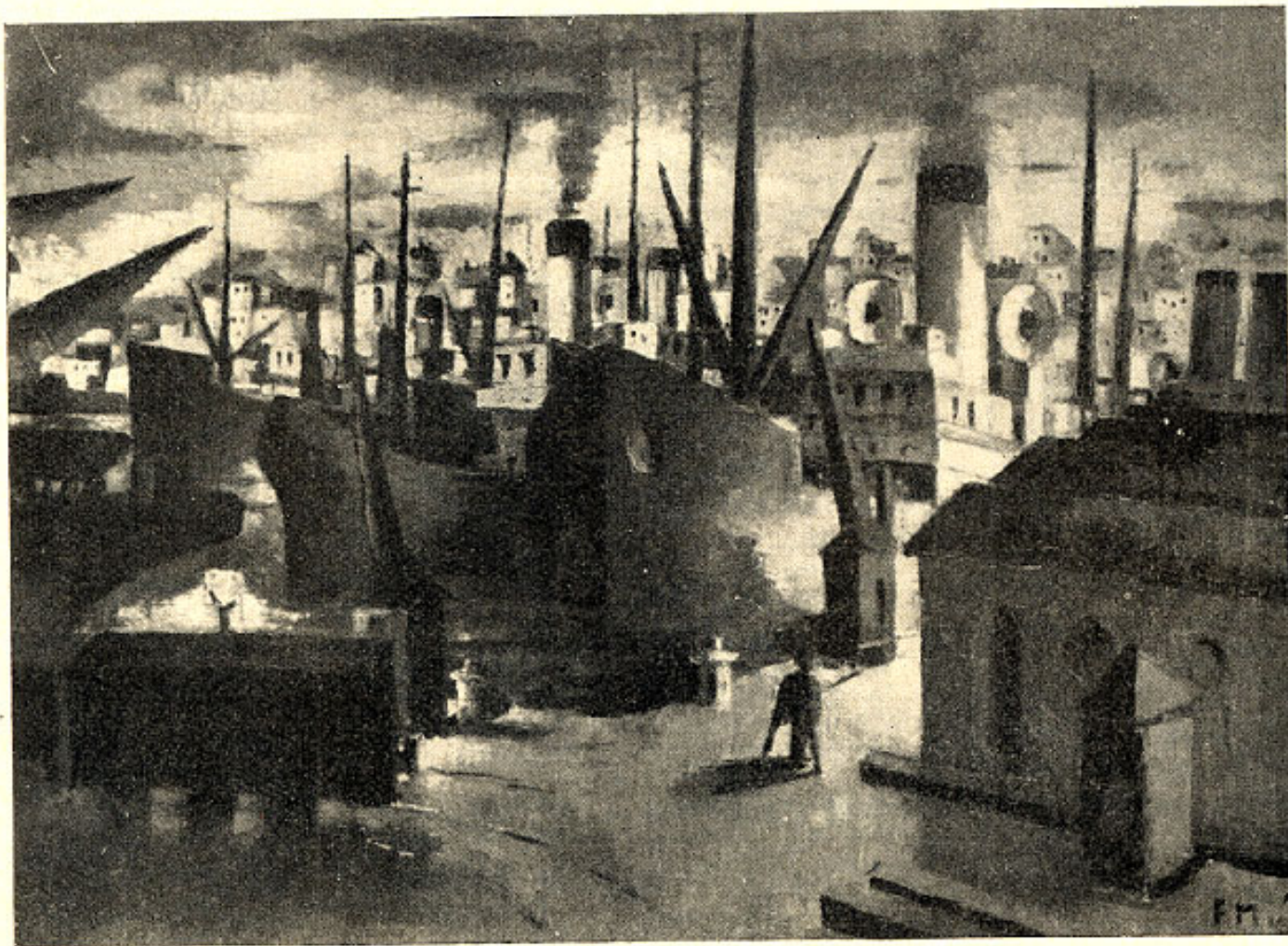
A CE SALON ON PEUT
ACHETER SANS ARGENT

Plusieurs des nôtres ont résolu cette année d'accepter un
PAIEMENT EN NATURE.

FAITES DES ÉCHANGES

Pour tous renseignements, s'adresser au Bureau des Entrées.

MASEREEL



Bateaux au Port.

INDÉPENDANTS BORDELAIS --- SALON 1932

TASTET (René-Marius), né à Bordeaux.
18, rue du Maréchal Joffre, Bordeaux.

- | | |
|---|-----------|
| 668. La cigarette, nu (H). | 2,000 fr. |
| 669. Etude. Bassin à flots (H). | 1,000 fr. |
| 670. Rue Ducru (H). | 800 fr. |
| 671. Etude, cours Champion (H). | 800 fr. |
| 672. Etude, quais (H). | 700 fr. |
| 673. Etude, Esconac (H). | 700 fr. |
| 674. Etude, fleurs (H). | 700 fr. |
| 675. Etude, impression (Dordogne)
(H). | 700 fr. |
| 676. Paysage de Beynac (H). | 1,000 fr. |

TÉHO (Jean), né à Calais.
19, rue Mazarin, Bordeaux.

- | | |
|------------------------------|-----------|
| 677. Paysage d'hiver (H). | |
| 678. Le Mistral (Arles) (A). | 1,000 fr. |

TERECHKOVITCH (C.).

*Galerie CHARLES-AUGUSTE GIRARD, 119,
boulevard Raspail, Paris 6^e.*

- | | |
|--------------------------------------|-----------|
| 679. Village, environs d'Evreux (H). | 1,800 fr. |
| 680. Jardin à Evreux (H). | 2,200 fr. |
| 681. Bords de la Seine (H). | 1,800 fr. |

THOMSEN (René).

*Galerie MARCEL BERNHEIM, 35, rue La
Boétie, Paris 8^e.*

- | | |
|---------------------------|-----------|
| 682. Vue de Tarascon (H). | 2,800 fr. |
| 683. La robe blanche (H). | 3,500 fr. |

TIZON (Jean-G.), né à Bordeaux.
44, rue Lombard, Bordeaux.

- | | |
|---|---------|
| 684. Taussat : marée basse (H). | 200 fr. |
| 685. Taussat : lisière de bois (H). | 200 fr. |
| 686. Taussat : crépuscule au Port
(H). | 100 fr. |
| 687. Taussat : la forêt (H). | 100 fr. |
| 688. Taussat : la plage (H). | 100 fr. |

TOURNEAU (Jean-Claude).

20, avenue de Messine, galerie J. CASTEL.

- | | |
|--------------------|-----------|
| 689. Peinture (H). | 1,800 fr. |
|--------------------|-----------|
- TROQUART (Madeleine)**, née à Bordeaux.
53, avenue des Camps, Le Bouscat.
- | | |
|-----------------------------------|-----------|
| 690. Nu (H). | 1,000 fr. |
| 691. Le poulet mort (H). | 1,000 fr. |
| 692. Les tomates (H). | 700 fr. |
| 693. Nature morte (H). | 700 fr. |
| 694. Le pot jaune (esquisse) (H). | 500 fr. |
| 695. Le jardin (G). | |
| 696. La jalle (A). | 400 fr. |
| 697. Petite mare (A). | 400 fr. |

VALADON (Suzanne).

*Galerie MARCEL BERNHEIM, 35, rue La
Boétie, Paris 8^e.*

- | | |
|--|------------|
| 698. Fleurs (H). | 3,000 fr. |
| 699. Femme assise devant une fenê-
tre (H). | 12,000 fr. |

VALMIER (Jean-Maurice), né à Arcachon.
303, boulevard Wilson, Bordeaux.

- | | |
|--|--|
| 700. Panneau décoratif. | |
| 701. Panneau décoratif. | |
| 702. Projets pour panneaux décoratifs. | |

VAN DOTAN (Jan), né à Zutphen.

*70, rue Alsace-Lorraine, Royan (Villa
Alexandrine).*

- | | |
|--|-----------|
| 703. La bonne pipe (H). | 1,000 fr. |
| 704. Réveil de la femme au pyjama
vert (H). | 1,000 fr. |

VAN HASSELT (Willem), né à Rotterdam
(Hollande).

1, rue Gaillard, Paris 9^e.

- | | |
|--|-----------|
| 705. Arcachon : bassin (H). | 3,500 fr. |
| 706. Bordeaux : Garonne par temps
gris (H). | 2,000 fr. |

VERDRU (Alfred), né à Armentières (Nord).
10, rue René Roy-de-Clotte, Bordeaux.

- | | |
|--|---------|
| 707. Agen : le canal et le pont (H). | 700 fr. |
| 708. Mimizan : le courant (H). | 600 fr. |
| 709. Bordeaux : Gabare et Pont de
Pierre (H). | 500 fr. |
| 710. Camarsac : le Pichon (H). | 400 fr. |
| 711. Guîtres : le moulin (H). | 300 fr. |
| 712. Caudéran : un petit pavillon
(H). | 200 fr. |

INDÉPENDANTS BORDELAIS --- SALON 1932

VIGNÉ (Jacques-Paul), 12 ans, né à Paris le 18 juillet 1920.

Membre de l'Exposition des Arts Méditerranéens, Nice.

713. Intérieur de la caserne de Villefranche-sur-mer (Lavis). 150 fr.
 714. Rue obscure, Villefranche (Lavis). 150 fr.
 715. La poterne Saint-Paul (Lavis). 125 fr.
 716. Huilerie, environs de Nice (Lavis). 100 fr.
 717. Rue de l'église, Eze (Lavis). 100 fr.
 718. Cagnes le soir (Lavis). 100 fr.
 719. Cagnes, vieille rue (Lavis). 100 fr.
 720. Nice vue du port (A). 75 fr.
 721. La **Santa-Lucia** au port de Nice (A). 50 fr.
 722. Un yacht au port de Nice (A). 75 fr.
 723. Tartane, Nice (A). 75 fr.
 724. Vue du bassin d'Arcachon (A). 50 fr.

VIMENEY (Suzanne), née à Bordeaux.

207, rue Naujac, Bordeaux.

725. Marine sur le port de Bordeaux (H). 150 fr.
 726. Eglise Saint-André, extérieur (H). 200 fr.
 727. Vue du Jardin-Public, Bordeaux (H). 200 fr.

728. Ruines du Palais-Gallien (A). 150 fr.
 729. Vieux cloître des cordeliers à Saint-Emilion (H). 250 fr.
 730. La terrasse du Jardin (A). 80 fr.
 731. Cloître à Saint-Emilion (A). 120 fr.

VULLIAMY (Gérard), né à Paris.

34, rue de Vanves, Paris 13^e.

732. La rue Saint-Vincent à Montmartre (H). 600 fr.
 733. Montmartre. Le lapin à Gil (H). 600 fr.
 734. Le port à Saint-Guénolé, Penmarch (H). 600 fr.
 735. Clamart (H). 600 fr.
 736. Montmartre (H). 500 fr.

ZINGG.

Galerie MARCEL BERNHEIM, 35, rue La Boétie, Paris 8^e.

737. Vu d'Aibre, neige (H). 3.500 fr.
 738. La fenaison à Trémonis (H). 3.500 fr.

ADDITIF "PEINTURE"

VASSILIEFF (Eugène), né à Varsovie.

107, avenue Jeanne d'Arc, Bordeaux.

755. Portrait de M^{me} Spirodovitch (artiste) (A). 700 fr.

756. Portrait de M^{me} Koretzki (artiste) (A). 500 fr.
 757. Portrait de jeune fille (A). 250 fr.
 758. Miniatures (A B C) (A). 100 fr.
 759. Couture (A). 300 fr.
 760. Nature morte (A). 150 fr.
 761. Paysage, Cauterets (A). 300 fr.
 762. Paysage, Collioure (A). 150 fr.
 763. Type de pêcheur, Collioure (A). 100 fr.
 764. Un coin de jardin à Guéthary (A). 150 fr.
 765. Paysanne russe (A). 100 fr.
 766. Tête de jeune homme (A). 150 fr.
 767. Nu (A). 200 fr.
 768. M. X..., Collioure (A). 150 fr.
 769. Jeune fille lisant (D plume). 300 fr.
 770. Nu (A). 100 fr.
 771. Deux nus (crayon couleur) (D). 150 fr. l'un.
 772. Deux nus (crayon couleur) (D). 200 fr. l'un.
 773. Portrait charge (A). 100 fr.
 774. Cosaque (A). 300 fr.
 775. Maquette pour tapis (A). 500 fr.

ARGOUE (Pierre-Albert), né à Lesparre.

Villa Pierrot, Montalivet-sur-Mer.

781. Les Abredons (H). 600 fr.
 782. Montalivet (H). 500 fr.

SECTION "SCULPTURE" et "ART DÉCORATIF"

BEOTHY (Etienne), né à Zasapati.
42, place Jules Ferry, Montrouge (Seine).

739. Susanne (buis). 2.000 fr.
740. Bois peint. 2.000 fr.

BOUNAT (Madeleine), née au Bouscat.
36, rue Calypso, Le Bouscat (Gironde).

741. Bacchante (terre cuite). 1.200 fr.

CSAKY (Joseph-Alexandre), né à Szeged (Hongrie), de nationalité française.
2, rue Frédéric Schneider, Paris 18^e.

742. Figures (pierre). 1.500 fr.

PARAYRE (Henry), né à Toulouse.
Galerie BILLIET, 30, rue La Boétie, Paris 8^e.

743. Dryade (acajou). 3.500 fr.
744. Femme au divan (bronze). 2.500 fr.

RIVIERE (Joseph-Charles), né à Tours (Indre-et-Loire).

26, rue Franz-Despagnet, Bordeaux.

745. Tête de femme (plâtre). 200 fr.

TSAPLINE, né en Russie.

Galerie BILLIET, 30, rue La Boétie, Paris.

746. Lionne (pierre artificielle) 5.000 fr.

VASSILIEFF (Eugène), né à Varsovie.

107, avenue Jeanne d'Arc, Bordeaux.

776. Boyard. 700 fr.

777. Moujik russe. 500 fr.

778. Ondine. 500 fr.

779. Panneau cuivre repoussé. 300 fr.

780. Icône orthodoxe ancien. 300 fr.

MONGUILAN (Georges-Gérard), né à Paris.
14, avenue des Ecoles, Villejuif (Seine).

747. Plat ancien (fer repoussé). 600 fr.

748. Plat (japon), (fer repoussé). 300 fr.

749. Cuivre repoussé. 300 fr.

RIGAUD (Edmond), né à Bordeaux.

38, rue François-de-Sourdis, Bordeaux.

750. Glace, salle à manger (acajou). 325 fr.

751. Table à thé (acajou). 380 fr.

752. Presse livre (acajou). 100 fr.

753. Panneau décoratif (bois sculpté).

X...

754. Porte-parapluie (fer forgé).

GRAVURE ARTISTIQUE ET COMMERCIALE

J. DU VIGNEAU

TIMBRES CAOUTCHOUC ET CUIVRE
Plaques, Vignettes, Taille-douce, etc.

5 bis, Place Jean-Jaurès et 2, Rue Esprit-des-Lois
BORDEAUX

MARCEL BERNHEIM & C^{ie}

EXPERTS EN TABLEAUX

35, rue La Boétie PARIS (8^e)

chapelier

téléphone 58-66

martin

3, Cours Georges-Clemenceau

bordeaux

mossant de luxe...

chapeaux stetson

Impressions en tous genres

D. Duberga

20, Rue Huguerie

Téléphone 29.44

Bordeaux

GALERIE

Charles Auguste GIRARD

119, Boulevard Raspail

PARIS

GALERIE BILLET

PIERRE VORMS

30, Rue La Boétie

Tél. Elysées 68-48

PARIS (VIII^e)

COURBU

84, 86, RUE DE STRASBOURG, BORDEAUX — TÉLÉPHONE : 65.81

== PEINTURE ==

== MIROITERIE ==

== DÉCORATION ==

GALERIE



Jeanne CASTEL



20, Avenue de Messine

PARIS

FONDATRICE
Jeanne WALTER

**Lisez
et faites lire
PLANS**

Le N° : **3** fr.

LA REVUE
DE LA
JEUNESSE
EUROPÉENNE

PLANS

Organe bimensuel de doctrine
et d'action

paraissant le 1^{er} et le 15
de chaque mois

Rédacteur en Chef : **PHILIPPE LAMOUR**

Rédaction-administration :

26, rue Geoffroy-l'Asnier (IV)
TRINITÉ : 36-67 — Ch. Postaux 1183-74 Paris

Agent général dépositaire :

J. CORTY, 6, rue de Clichy
ARCHIVES : 71-93 — Ch. Postaux 1400 06 Paris

Publicité :

André HIRSCH, 10, r. Grange-Batelière
TAITBOUT : 65-48 et 65-49

ABONNEMENTS

France et Belgique : Un an 50 f., 6 mois 25 f. - Etranger : 70 f., 6 m. 35 f.

1 9 3 2

SALON DES
INDÉPENDANTS

5^e ANNÉE

COURBU

84, 86, RUE DE STRASBOURG, BORDEAUX — TELEPHONE : 66.31

— PEINTURE —

— MIROITERIE —

— DÉCORATION —

Fournitures pour artistes peintres
et pour travaux d'art appliqué

~~~~~  
**A. GRÉZY**

39, rue du Palais-Gallien

**BORDEAUX**

~~~~~  
Emballage — Tableaux anciens et modernes
Encadrements — Renteilage de Tableaux



BERMOND

9, Rue Sainte-Catherine

Téléphone 607.89

BORDEAUX



PIANOS
PHONOS
DISQUES

Toutes les grandes marques aux meilleurs prix

RÉPARATIONS - LOCATIONS


FACILITÉS DE PAIEMENT



NE PRÊTEZ PAS VOTRE CATALOGUE.

CE SERAIT NOUS RENDRE

UN MAUVAIS SERVICE.



Du 15 Octobre au 13 Novembre 1932

Catalogue

du

5^e Salon Bordelais

des

Artistes Indépendants

1932

Prix : 4 fr.



SALON INB
1932

A BORDEAUX

Terrasse du Jardin Public
(Galerie des Beaux-Arts)



EN GUISE

DE PRÉFACE

PHOTOS KOLLAR.

