

SOCIÉTÉ DES AMIS DES ARTS DE BORDEAUX

Liste des Membres Inscrits

au 1^{er} février 1931

Conseil d'Administration.

MM. :

Président	GUSTAVE CHAPON, O. *
Vice-Présidents	{ HECTOR DUMAS, *.
Vice-Prés. honoraire	..	{ JEAN LE VAVASSEUR, O. *.
Trésorier	EDOUARD LAWTON.
Secrétaire	GUY ROULET.
Secrétaire adjoint	DANIEL BROWN DE COLSTOUN.
Membres	RENÉ CALVET.
		JOSEPH MAREILHAC, MAURICE MEAUDRE
		DE LAPOUYADE, GEORGES LAWTON, JAC-
		QUES ANGLIVIEL DE LA BEAUMELLE,
		HENRI CRUSE, CHARLES TEYSSONNEAU.

Jury.

MM. :

MANCIET, *.
D. ALAUX, *.
G. LAREE.
G. LEROUX-VEUNEVOT, *.
MAX NADAUD.
F.-M. ROGANEAU.
P. ARDOUIN.

MM. :

MAURICE DESBANS, *.
M. ALIOTH, *.
G. HAMM.
P. BERTHELOT, O. *.
U. GERAUD.
J. ARTUS.
GUSTAVE DURAND.

Membres correspondants :

M. ALFRED SMITH, *.

| M. E. TOURNES, *.

Agent général de la Société

Colonel LEGRAND, O. *. Bureau : à l'Exposition.

Délégué de la Société à Paris

M. GASTON RIGAUD, artiste-peintre, 173, boulevard Pereire

CATALOGUE

DES OUVRAGES

De Peinture, Sculpture⁽¹⁾, Architecture

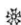
GRAVURE


LITHOGRAPHIE, OBJETS D'ART, etc.

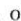
Exposés dans les salons de la Société des Amis des Arts
de Bordeaux (Terrasse du Jardin Public)

Le 7 Février 1931

Explication des Signes et Abréviations.

G. O. , grand-officier de l'ordre de la Légion d'honneur

C. , commandeur —

O , officier —


, chevalier —

Méd., médaille; Gr. Méd. d'hon., Méd. 1^{re} cl., Méd. 2^e cl., Méd. 3^e cl., Ment. hon. : grande médaille d'honneur; médailles de première, seconde, troisième classe; mention honorable, obtenue aux Expositions nationales et aux Expositions universelles de 1855, 1867, 1878, 1889, 1900. — E. U. signifie Exposition universelle — H. C., hors concours. — Société nationale des Beaux-Arts F., fondateur; S., sociétaire; A., associé.

✕ ADLER (Jules).

Né à Luxeuil (Haute-Saône), élève de Bourguereau, Robert Fleury.

A Paris, boulevard des Batignolles, 21.

O. , — Ment. hon. 1893. — Méd. 3^e cl. 1893. — Méd. 2^e cl. 1898. — Méd. d'argent 1900 (E. U.). — Méd. d'honneur 1923. — H. C.

- | | |
|------------------------|-----------|
| 1. — Le vieil ouvrier. | 2.000 fr. |
| 2. — Trimardeur. | 2.000 fr. |

ALAUX (François).

Né à Bordeaux, élève de Bonnat.

A Bordeaux, rue Victoire-Américaine, 17.

A Paris, boulevard Berthier, 31.

Peintre de la Marine.

- | | |
|-------------------------------|-----------|
| 3. — Lever de lune à Moullo. | 1.200 fr. |
| 4. — A l'île de Saint-Honorat | 1.800 fr. |

(1) Sculpture, p. 76.

ALLEGRE (Raymond).

Né à Marseille, élève de A. Vollon, J.-P. Laurens et L. Bonnat.

A Marseille, rue Longue-des-Capucins, 20.

*. — Ment. hon. 1883. — Méd. de bronze 1889 (E. U.). — Méd. 2^e cl. 1894. — Méd. de bronze 1900 (E. U.) — H. C.

3. — Canal Grande (Venise). 6.000 fr.

ANSBERT (Bertrand-Félix).

Né à Saint-Seurin-de-Cadourne (Gironde), élève de Félix Camme.

A Bordeaux, quai Sainte-Croix, 14.

6. — Marguerites (huile). 600 fr.

7. — Etude tête (crayon).

ARDOUIN (Pierre).

Né à Tesson (Charente-Inférieure), élève de Pau Sébilleau.

A Saint-Thomas-de-Conac (Charente-Inférieure).

8. — Le déclin du jour. 450 fr.

ATAMIAN (Charles).

Né à Constantinople.

A Paris, rue Hégésippe-Moreau, 13 (XVIII^e).

9. — La lecture sur la plage (huile). 5.000 fr.

10. — Sur le sable mouillé (huile). 3.200 fr.

ANDEGUIL (Jean-Fernand).

Né à Monclar-d'Agenais (Lot-et-Garonne), élève de Roganeau.

A Talence, cours Gambetta, 229.

11. — Ondarroa, vieux pont.

12. — Motrico, quai.

AUFORT (Jean).

Né à Bordeaux, élève de P. Quinsac, E. Laurent, G. Corlin, L. Roger.

A Sens (Yonne), rue Thénard, 38.

Méd. d'argent 1925.

13. — Les bords de l'Yonne à Sens. 2.400 fr.

14. — « L'Estey » (Gujan-Mestras). 800 fr.

AX (Louis d').

Né à Castres (Tarn), élève de Georges Busson.

A Bayonne, rue du Pont-Neuf, 42.

15. — Drag (huile). 4.500 fr.

16. — Rendez-vous (aquarelle). 4.000 fr.

17. — Passage difficile (aquarelle). 4.000 fr.

18. — The Biarritz Hunt (aquarelle). 4.000 fr.

BACH (Marcel).

Né à Bordeaux.

A Paris, rue Alain-Chartier, 7 (XV^e).

19. — Paysage du Tarn, sillage de Cantobre. 3.000 fr.

20. — Paysage du Lot, vallée de Grégols. 3.000 fr.

BAGUENARD (F.-Georges).

Né à Bordeaux.

A Soulac-sur-Mer, « La Roque ».

21. — « Par bonne brise » (huile). 700 fr.

BAGUENARD (M^{lle} Henriette).

Née à Bordeaux, élève de Gadon-Boyer, Biloul.

Au Verdon (Gironde).

22. — Pour le Garden Party (pastel). 1.200 fr.

23. — Tête de Toscan, étude (pastel). 400 fr.

BALANDE (Gaston).

Né à Saujon (Charente-Inférieure), élève de Cormon et de Rupert-Bunny.

A Paris, boulevard Arago, 63.

H. C.

24. — Moret. 2.000 fr.

25. — La Seine à Fontainebleau. 2.000 fr.

BASSAHON (Henri).

Né à Bordeaux, élève de Louis Cabié.

A Bordeaux, rue de Lyon, 43.

26. — Le Moulin-Licq, Atherey (B.-Pyr.) (huile). 600 fr.

BEAUMONT (Hugues de).

Né à Chousy (Loir-et-Cher), élève de Gustave Moreau et Albert Maignan.

A Paris, rue du Bac, 99.

*. — Ment. hon. 1899. — H. C.

27. — Nature morte de gibier. 5.000 fr.

28. — Des masques. 4.000 fr.

BELLEMONT (Léon).

Né à Langres (Haute-Marne), élève de Bonnat.

A Paris, rue Emile-Allez, 5.

Méd. 3^e cl. 1901. — Méd. 2^e cl. 1905. — H. C.

29. — Avant l'embarquement. 4.000 fr.

30. — Crépuscule. 3.000 fr.

BENDALL (Mildred).

Né à Bordeaux, élève de Félix Carme.
A Bordeaux, rue de Tivoli, 15.

31. — Raves, nature morte. 900 fr.
32. — Le bouquet d'eau. 800 fr.

BERBINAU (M^{lle} Valentine).

Née à Bordeaux, élève de L.-A. Auguin.
A Bordeaux, cours de Verdun, 8.

33. — Les pivoines (huile). 900 fr.

BERDOULAS (M^{lle} Germaine).

Née à Bordeaux, élève de Quinsac.
A Bordeaux, boulevard Georges-I^{er}, 89.

34. — Portrait de M^{lle} Y...

BERRHAGORRY-SUAIR (M^{lle} Gabrielle).

Née à Paris, élève de Baschet et Paul Thomas.
A Paris, rue de Rome, 93.

Ment. hon. 1921. — Méd. d'argent 1922. — H. C.

35. — Bouquet de fleurs (huile). 2.500 fr.

BERTHE (Louis-Maurice).

Né à Paris.
A Paris, rue du Faubourg-Saint-Martin (X^e).
Ment. hon. 1923. — Méd. d'argent.

36. — Maison à Couilly (Seine-et-Marne). 1.300 fr.
37. — Bords du Grand Morin (Seine-et-Marne). 1.300 fr.

BÉRTOLA (M^{lle} Marcelle).

Née à Lyon, élève de Decote.
A Paris, rue Jacques-Mawas, 7.

38. — Sainte-Françoise-Romaine du Forum. 4.000 fr.

BERTRAM (Abel).

Né à Saint-Omer.
A Paris, boulevard Gouvion-Saint-Cyr, 23 (XVII^e).

Ment. hon. 1901. — Méd. 3^e cl. 1903. — Méd. 2^e cl. 1904. — H. C.

39. — Nature morte. 1.800 fr.
40. — La plage. 800 fr.

BIBAL (Ignace-François).

Né à Saint-Jean-de-Luz (Basses-Pyrénées), élève de Roll et Gustave Colin.

A Paris, rue du Dragon, 33 (VI^e).

41. — Entre deux pêches (huile). 8.000 fr.
42. — L'Improvisateur Bertsolari (huile). 4.000 fr.

BILLE (Jacques).

Né à Paris.
A Paris, rue Lecourbe, 3 (XV^e).

Ment. hon. 1922.

43. — Roses. 2.500 fr.
44. — Zinnias. 2.300 fr.

BILLIARD (Louis).

Né à Caen (Calvados), élève de Cabanel et Cormon.
A Bordeaux, quai des Salinières, 9.

45. — Rue à Cagnes (A.-M.). 350 fr.

BIVEL (Fernand).

Né à Paris, élève de Cormon et J. Adler.
A Paris, rue Alphonse-de-Neuville, 9 (XVII^e).

*. — Ment. hon. 1914. — Méd. de bronze 1921. — Méd. d'argent 1922. — Méd. d'or 1924. — H. C.

46. — Confidences (huile). 8.000 fr.
47. — Capucines (huile). 2.600 fr.

X BLANCHE (Jacques-Emile).

A Paris, rue du Docteur-Blanche, 19.

C. *. — Méd. d'or 1900 (E. U.). — H. C.

48. — Hortensias et Zinnias. 6.000 fr.
49. — Zinnias. 4.000 fr.
50. — Zinnias. 4.000 fr.

BLANCHETEE (M^{lle} Mathilde de La).

Née à Montpellier (Hérault).
A Nice, rue Biscarra, 7.

51. — Une planchette contenant deux petits médaillons fleurs. 150 fr.

BOESWILLWALD (Emile-Arthur).

Né à Paris, élève de Bonnat.
A Paris, cité Vaneau, 8 (VII^e).

*. — Ment. hon. 1903. — Méd. 3^e cl. — H. C.

52. — Le vase de biscuit blanc. 3.000 fr.
53. — La corbeille de zinnias. 1.800 fr.

BOISSONNET (Edmond).

Né à Bordeaux, élève de l'Ecole des Beaux-Arts.
A Bordeaux, cours Anatole-France, 20.

54. — Lormont, impressions. 400 fr.

BOSSU (Antonin).

Né à Paris, élève de Jean-Paul Laurens, Cormon, H. Royer.
A Clamart, avenue Chevreuse.
Méd. d'Or. — H. C.

55. — Intérieur musée Carnavalet, salle M. Servignie. 4.000 fr.
56. — Intérieur musée Carnavalet. 1.000 fr.

BOUCHARD-WILLEMETZ (M^{lle} Jeanne).

Née à Montigny-en-Gohelle (P.-de-C.), élève de Stéphane Leroy et Georges Bourgogne.
A Bordeaux, rue Camille-Godard, 41.

57. — Reliques (huile). 1.500 fr.

BOURRIEU (Jean-Paul).

Né au Bouscat, élève de Dosque.
Au Bouscat, rue St-Jérôme, 40.

58. — Après-midi d'automne.

BOYER (M^{lle} Odette).

Née à Bordeaux, élève de l'Ecole des Beaux-Arts.
A Bordeaux, boulevard Antoine-Gautier, 113.

59. — Une rue à Mornac (huile). 700 fr.
60. — A Rouda (huile).

BRICARD (Xavier).

Né à Angers, élève de Cormon.
A Paris, villa des Arts, 15, rue Hégésippe-Moreau (XVIII^e).
Ment. hon. 1910. — Méd. de bronze 1913. — Méd. d'argent 1914. — Méd. d'or 1920. — H. C.

61. — Coin de village à Rochefort-en-Terre (Morbihan) (huile). 3.500 fr.
62. — Voiles au soleil à Saint-Tropez (Var) (huile). 3.500 fr.

BRON (Achille).

Né à Crazannes (Charente-Inf.).
A Taillebourg (Charente-Inf.).

63. — Matin (Côte vermeille). 1.500 fr.
64. — Septembre (Côte vermeille). 1.500 fr.

BRUN (M^{lle} Jeanne).

Née à Rochefort (Charente-Inf.), élève de Forel et de l'Ecole des Beaux-Arts.
A Bordeaux, rue de la Croix-Blanche, 30.

65. — Intérieur. 150 fr.

BRUNET (Emile).

Né à Bordeaux, élève de Gustave Moreau.
A Bordeaux, rue Grangeneuve, 17.

66. — Soleil du matin au Four (Bassin d'Arcachon). 800 fr.
67. — Une songeière à Cloucy (Bassin d'Arcachon). 600 fr.

BUFFET (Amédée).

Né à Paris, élève de Jules Lefebvre et Tony-Robert Fleury.
A Paris, rue Cassette, 22 (VI^e).
Ment. hon. 1894. — Méd. 3^e cl. 1898. — Méd. 2^e cl. 1899. —
Ment. hon. 1900 (E. U.). — H. C.

68. — Cyprès. 1.800 fr.
69. — Parc de Saint-Cloud. 1.200 fr.

BUSQUET (M^{lle} Chouchette).

Née à Bordeaux, élève de l'Ecole nationale des Beaux-Arts, Louis Roger, Lucien Simon.
A Paris, Académie de Médecine, rue Bonaparte, 16 (VI^e).

70. — Marine (La Rochelle) (huile). 1.000 fr.
71. — Marine (La Rochelle) (huile). 500 fr.

BUSSON (Georges-Louis-Charles).

Né à Paris, élève de son père et Luminais.
A Versailles, boulevard du Roi, 41.
Ment. hon. 1885. — Méd. 3^e cl. 1887. — Méd. d'argent 1889 (E. U.). — H. C.

72. — Un accident dans un gué (huile). 2.500 fr.
73. — Bien aller (aquarelle). 2.000 fr.

BUZON (Camille de).

Elève de G. Ferrier.
A Bordeaux, rue Andronne, 2.

74. — Le pont d'Ondarroa (Biscaye) (huile). 2.200 fr.
75. — Motrico (Guipuzcoa) (huile). 1.200 fr.

CABIE (Louis).

Né à Dol (Ille-et-Vilaine).

A Caudéran, avenue de la République, 79.

*. — Ment. hon. 1894. — Méd. 3^e cl. 1899. — Méd. 2^e cl. 1902. — H. C.

76. — Promontoire de Valières (Charente-Inf.). 6.000 fr.

77. — Le Pas de la Cerre (Cantal). 3.000 fr.

CALVET (Henri-Bernard).

Né à Paris, élève de Baschet, Roger et Fareau.

A Paris, rue du Petit-Musc, 26.

Ment. hon. 1909. — Méd. 3^e cl. 1911. — Méd. d'or. 1914. — H. C.

78. — Divinité de Malaisie. 2.000 fr.

79. — Nature morte chinoise. 1.500 fr.

CAMUS (M^{me} Blanche-Augustine).

Née à Paris.

A Paris, rue de l'Abbé-Groult, 48.

Méd. de bronze 1913. — Méd. d'argent 1914. — Méd. d'or 1920. — H. C.

80. — Sur le seuil (huile). 3.000 fr.

81. — Intérieur ensoleillé (huile). 2.500 fr.

CANDAU-MAUPIN (M^{me} Suzanne-Renée).

Née à Angoulême.

A Bordeaux, rue Levieux, 28.

82. — Portrait de l'artiste (pastel).

83. — Les dahlias (aquarelle). 130 fr.

CANTE (Charles).

Né à Villenave-d'Ornon, élève de Hubert-Gauthier Quinsac.

Au Bouscat, avenue de l'Hôpital, 73.

84. — Vieille cour (Rouen). 700 fr.

85. — Vieilles maisons (Menton). 700 fr.

CANTE (Jean-Edouard).

Né à Bordeaux, élève de Hejdhinck.

A Bordeaux, rue Camille-Godard, 132.

86. — Taussat, coin du port, marée basse (aquarelle). 300 fr.

CANTEGRIL-NAIRAC (M^{me} Rosie).

Née au château Clarke, Listrac-Médoc (Gironde).

A Bordeaux, cours de Verdun, 70.

87. — Avant l'orage (paysage). 400 fr.

88. — Etude, tête (crayon). 300 fr.

89. — Etude, tête (crayon). 250 fr.

CAPGRAS (Georges).

Né à Joinville-le-Pont (Seine), élève de Bouguereau, Gustave Moreau, G. Callot.

A Paris, rue Gaillard, 1 (IX^e).

*. — Ment. hon. 1906. — Méd. 3^e cl. 1912. — Méd. d'or 1923. — H. C.

90. — Retour au bercail (hiver). 3.000 fr.

91. — L'orage approche. 3.000 fr.

CAPUTO.

Né à Solern Uls.

Méd. d'or.

92. — Soir d'été. 6.000 fr.

93. — Fez. 4.000 fr.

CARDENAL (M^{me} Elisabeth de).

A Bordeaux, cours Pasteur, 71.

94. — Amilcar, Tunisie. 800 fr.

CARME (Félix).

Né à Bordeaux.

A Bordeaux, rue du Temps-Passé, 32.

Soc. nat. des Beaux-Arts : A.

95. — Salle à manger moderne (huile). A M. R. D...

96. — La veillée (huile). 2.500 fr.

97. — Salon de la Paix à Versailles (aquarelle). 1.000 fr.

98. — Cabinet de travail du roi à Versailles (aquar.). 800 fr.

99. — Après-midi d'octobre à Arcachon (gouache). 800 fr.

100. — Intimité (gouache). 800 fr.

CARME (M^{me} Yvonne).

Née à Arcachon (Gironde), élève de Félix Carme et Hubert Gauthier.

A Bordeaux, rue du Temps-Passé, 92.

101. — Zinnias (huile). 300 fr.

102. — Nature morte (aquarelle). 250 fr.

103. — Temps gris (aquarelle). 200 fr.

CARPENTIER (M^{lle} Madeleine).

Née à Paris.

A Paris, rue de Maubeuge, 60.

Ment. hon. 1890. — Méd. 3^e cl. 1896. — H. C.

104. — Jeune liseuse. 2.500 fr.
105. — « Mutine ». 900 fr.

CASTAGNEZ (Pierre).

Né à Castillonès (Lot-et-Gar.), élève de Hubert Gautier.

A Castillon, domaine de Franck.

106. — Bamako, à l'ombre des latas (huile). 500 fr.
107. — Coin du marché Sandaga, à Dakar (aquarelle). 450 fr.

CASTAIGNET (Jean-Baptiste).

Né à Asques (Gironde), élève de Auguin.

A Bordeaux, rue Mondenard, 33.

108. — Flamblée du soir à La Coubre (28 juin 1929). 2.500 fr.
109. — Matin à Saint-Palais-sur-Mer. 650 fr.

CASTELOT (M^{lle} Gabrielle).

Née à Paris, élève de Maurice Chabas.

A Paris, rue Scheffer, 2 bis.

110. — Poisson des mers du sud. 500 fr.
111. — Poisson des mers du sud. 500 fr.

CASTRO (Paul de).

Né à Paris, élève de Cormon.

A Paris, rue Lamarch, 43 (XVIII^e).

Soc. nat. des Beaux-Arts : S.

112. — Vue de Lourmarin (huile). 6.000 fr.
113. — Eglise de Villeneuve-lez-Avignon (huile). 4.000 fr.

GAYREL (Jean-Emile).

Né à Bordeaux.

A Bordeaux, cours d'Albret, 117.

114. — 9 petites aquarelles sur un panneau :
- | | |
|--|---------|
| La Grande-Côte et Bonne-Anse. | 400 fr. |
| Crépuscule près de Médis. | 300 fr. |
| Pointe de Saint-Palais. | 400 fr. |
| Pointe de Suzac. | 400 fr. |
| Plage du Pyla en 1879. | 500 fr. |
| Après l'orage, au Moutellic. | 400 fr. |
| Bords de la Garonne. | 450 fr. |
| Ciel nuageux, Lacanau-Océan. | 300 fr. |
| Château de Polminhac, vallée de la Cère. | 450 fr. |

CAZAUBON (Pierre-Louis).

Né à Bordeaux, élève de l'École des Beaux-Arts, et Louis Cabié.

A Bordeaux, rue Pagès, 40.

Ment. hon.

115. — Promenade en Garonne sous Louis XV (huile). 5.000 fr.
116. — Bord du Bassin d'Arcachon à Andernos (huile). 650 fr.
117. — Port de Talais (aquarelle). 250 fr.
118. — Pointe de Grave (aquarelle). 250 fr.

X CHABAS (Maurice).

Né à Nantes.

A Paris, avenue Saint-Philibert, 8.

*. — Méd. 3^e cl. 1899. — Méd. bronze 1900 (E. U.). — Méd. 3^e cl. 1904. — H. C.

119. — Chemin creux en Bretagne. 1.800 fr.
120. — Repos et calme après le bain. 2.500 fr.

CHANTECAILLE (Claude).

Né à Bordeaux, élève de M^{lle} Dangla.

A Bordeaux, place Jean-Jaurès, 1.

121. — La Garonne à Port-Sainte-Marie (aquarelle). 250 fr.

CHAPLIN (M^{lle} Elisabeth).

Née à Fontainebleau.

A Paris, rue du Mont-Cenis, 25.

Soc. nat. des Beaux-Arts : S.

122. — Bacchante. 10.000 fr.
123. — Automne. 5.000 fr.

CHAPUY (André).

Né à Paris, élève de Baschet, Cottet, Aug. Lepère.

A Paris, rue Boissonnade, 22 (XIV^e).

124. — Soir de neige. 18.000 fr.
(pas à vendre.)

X CHARRETON (Victor).

Né à Bourgoin (Isère).

A Paris, rue Vavin, 10 bis.

O. *. — Ment. hon. 1910. — Méd. 3^e cl. 1912. — Méd. d'or 1913. — H. C.

125. — Neige. Salon de Paris 1928. 12.000 fr.
126. — Automne, arbres fruitiers. 6.000 fr.

CHARTROULE (M^{lle} Henriette).

Née à Saint-Pardoux-la-Rivière, élève de R. Dessales, Quentin et R. Gaspéri.

A Saint-Pardoux-la-Rivière (Dordogne).

127. — Coin d'atelier.

CHAUTARD-CARRAU (M^{lle} Marie-Amélie).

Née à Pau (Basses-Pyrénées), élève de l'Ecole des Beaux-Arts et Paul Antin.

A Bordeaux, rue Malbec, 145 bis.

128. — Chrysanthèmes (aquarelle). 1.600 fr.
129. — Roses blanches (aquarelle). 500 fr.

CHATEAU (Georges).

Né à Bordeaux, élève de Hildebrand, P. Quinsac, Didier Douget.

A Bordeaux, rue du Jardin-Public, 167.

130. — Bords du Bassin d'Arcachon. 800 fr.
131. — L'arrivée au sabbat (gouache). 500 fr.

CHAUVET (Florentin).

Né à Béziers (Hérault).

A Paris, rue François-Guibert, 8 bis (XV^e).

132. — Nature morte. 2.000 fr.
133. — Vache. 1.500 fr.

CHEVALIER (André).

Elève de Castaignet et Gueit.

A Bordeaux, rue Louis-Liart, 21.

134. — Après-midi printanière à Sallebœuf. 500 fr.

COSSON (Marcel).

Né à Bordeaux, élève de Bonnat.

A Paris, rue Lacondamine, 11 (XVII^e).

Ment. hon. 1901. — Méd. 3^e cl. — Soc. nat. des Beaux-Arts : A.

135. — Le champ de course (huile). 8.000 fr.

COURREAU (Paul).

Né à Bordeaux.

A Caudéran, rue du Chalet, 33.

136. — Coin de lande. 1.000 fr.
137. — Lever de lune. 500 fr.

CROS (Louis).

Né à Carcassonne.

A Soustons.

138. — Entrée du port de Pasajes (Espagne). 1.400 fr.
139. — Champ de bruyères, environs de Soustons (Landes). 1.200 fr.

DANGLA (M^{lle} Madeleine).

Née à Bordeaux, élève de l'Ecole des Beaux-Arts.

A Bordeaux, rue Sainte-Catherine, 123.

140. — Coin d'atelier, nature morte (huile). 1.500 fr.
141. — Fleurs dans pot noir (huile). 800 fr.

DANGLADE (René).

Né à Libourne, élève de Quinsac.

A Libourne, rue Michel-Montaigne, 25.

142. — Octobre en Fronsadais (huile). 800 fr.
143. — La côte de Saint-Germain en Fronsadais (pastel). 1.000 fr.

DARBOUR (M^{me} Margaret-Mary).

Née à Florence.

Rue Théophile-Gautier, 24.

Soc. nat. des Beaux-Arts : A.

144. — Fleurs roses. 1.500 fr.
145. — Bouquet. 1.500 fr.

DARRIET (M^{lle} Léontine).

Née à Bordeaux, élève de Félix Carme et Cabié.

A Pontailiac, villa La Houle (Charente-Inf.).

146. — Rochers au bois des Fées. 2.000 fr.
147. — Temps gris à Pontailiac. Salon A. F. 1930. 800 fr.

DAUCHEZ (André).

Né à Paris.

A Paris, rue Saint-Guillaume 14 (VII^e).

*. — Méd. d'argent 1900 (E. U.).

148. — Anse de Kéroulin. 6.000 fr.
149. — Dunes de l'île Tudy. 5.000 fr.

DAUNAS (André-Georges).

Né à Rochefort-sur-Mer, élève de l'École des Beaux-Arts.

A Saint-Jean-d'Angle (Charente-Inf.).

A Caudéran, chemin Masson, 19 bis.

130. — La plaine (Saintonge). 430 fr.

DAYOT (M^{lle} Madeleine).

Née à Paris, élève de l'atelier Julian et William Laparra.

A Paris, boulevard de Flandrin, 8.

131. — Paysage de Provence (huile). 3.000 fr.

132. — Fleurs (huile). 1.800 fr.

DELAHOQUE (Alexis).

Né à Soissons (Aisne), élève de Jean-Paul Laurens.

A Paris, rue Ferdinand-Duval, 48 (IV^e).

133. — Caravane. 1.200 fr.

134. — Chameaux à Biskra. 730 fr.

DELAHOQUE (Eugène-Jules).

Né à Soissons (Aisne).

A Paris, rue Ferdinand-Duval, 48 (IV^e).

135. — Marche en Tunisie. 800 fr.

136. — Rue de Kairouan (Tunisie). 800 fr.

DELUERMOZ (Henri).

A Paris, chez Reitlinger, rue de la Boétie, 42.

Soc. nat. des Beaux-Arts.

137. — Indien chargeant. 2.500 fr.

DEMINNE (Maurice).

Né à Bruxelles.

A Paris, rue des Sablons, 11 (XVI^e).

138. — Roses (huile). 1.000 fr.

139. — Immortelles. 1.000 fr.

DENIS (Maurice).

Né à Granville (Manche).

A Saint-Germain-en-Laye, le Prieuré (S.-et-O.).

A Paris, galerie Druet, rue Royale, 20 (VIII^e).

C. *

140. — Intérieur au Prieuré. 13.000 fr.

DESBOIS (Pierre-François).

Né à Paris.

A Paris, avenue Ledru-Rollin, 108 (XI^e).

161. — Saint-Céré : Le Maicadial et les Tours Saint-Laurent. 600 fr.

DESCHAMPS (M^{lle} Antoinette).

Née à Castelnau-Médoc (Gironde), élève de M^{lle} Berbineau.

A Bordeaux, rue Emile-Zola, 18 bis.

162. — Bords de la Dordogne. 630 fr.

163. — Vieille porte, Penne (Lot-et-Gar.) (aquarelle). 180 fr.

DESHAYES (Frédéric).

Né à Paris.

A Paris, rue Marcadet, 110 bis (XVIII^e).

164. — Vieille Brioude. 3.000 fr.

165. — L'Allier. 2.500 fr.

DESIRE-LUCAS (Louis).

Né à Fort-de-France (Martinique), élève de Bouquereau et Tony-Robert Fleury.

A Paris, rue Bayen, 33.

*. — Ment. hon. 1897. — Méd. 3^e cl. 1898. — Méd. 3^e cl. 1899. — Méd. de bronze 1900 (E. U.). — H. C.

166. — L'Église de Ploare. 4.000 fr.

167. — Au Toulinguet (Camaret). 4.000 fr.

DESSALES-QUENTIN (Robert).

Né à Brantôme, élève de Jean-Paul Laurens.

A Périgueux, rue Gambetta, 52.

Ment. hon. 1928.

168. — Vieilles maisons en Sarladais. 830 fr.

DESPARMET-FITZ-GERALD (Xavier).

Né à Déguey (Gironde), élève de A. Baudit et Rapin.

A Paris, boulevard Raspail, 236 (XVI^e).

169. — Une école basque à Irun (Guipuscoa). 13.000 fr.

170. — Jever de lune à Hendaye-Plage. 3.000 fr.

DESVALLIÈRES (Georges).

Né à Paris, élève de Delannoy et Gustave Moreau.

A Paris, rue Saint-Marc, 14.

O. *. — Ment. hon. 1890. — Méd. 3^e cl. 1893. — Méd. 2^e cl. 1894. — Méd. d'argent 1900 (E. U.).

171. — Sainte-Thérèse et N.-S. J.-C. (peinture). 9.000 fr.

DEZIRE (Henri).

Né à Libourne (Gironde), élève de Bouguereau.

A Paris, rue Perceval, 40.

Ment. hon. 1903.

- 172. — Intérieur, femme nue. 12.000 fr.
- 173. — Paysage (île d'Oléron). 3.000 fr.

DIDIER-POUGET.

Né à Toulouse, élève de Amédée Baudit, Auguin et Maxime Lalanne.

A Paris, boulevard de Clichy, 42.

*. — Ment. hon. 1890. — Méd. 3^e cl. 1896. — Méd. de bronze 1900 (E. U.). — Méd. d'or 1913. — H. C.

- 174. — Le soir, étang d'Azereit (Htes-Pyrénées). 1.200 fr.
- 175. — Printemps sur le plateau de Courbevoie (Seine). 1.800 fr.

DOIGNEAU (Edouard).

Né à Nemours.

A Paris, boulevard Berthier, 67 (XVII^e).

*. — Méd. 3^e cl. 1904. — Méd. 2^e cl. 1909. — H. C.

- 176. — Chevaux et chiens de chasse. 3.000 fr.
- 177. — Mules en Espagne. 2.500 fr.

DOMERGUE (Jean-Gabriel).

Né à Bordeaux, élève de Humbert, Flameng et Adler.

A Paris, rue Pergolèse, 41.

Ment. hon. 1908. — Méd. 3^e cl. 1912. — Méd. d'or 1920. — H. C.

- 178. — La mantille blanche. 45.000 fr.
- 179. — Camélias. 10.000 fr.
- 180. — Le départ en gondole. 5.000 fr.
- 181. — Le retour en gondole. 5.000 fr.

DOSQUE (Pierre-Toussaint-Raoul).

Né à Cenon (Gironde), élève de L. Chabry, Cazin et Rapin.

Au Bouscat, rue Laharpe, 102.

Méd. 1912.

- 182. — Vaches au ruisseau (huile).
- 183. — Soir d'automne (huile).
- 184. — Après-midi dans la lande (aquarelle).

DOURCY (Jacques-Adrien).

Né à Eysines (Gironde).

A Arcachon, cours Lamarque, 23.

- 185. — La moisson à Bagnères-de-Bigorre (huile). 3.000 fr.

DUBOIS (Urbain-François).

Né à Izon (Gironde), élève de Léo Drouyn, Charles Marionneau, Louis Cabié.

A Bordeaux, rue Montgolfier, 87.

- 186. — Embouchure du Bétay à Andernos. 225 fr.
- 187. — Château de Rauzan, l'hiver. 225 fr.

DUFOURG (Daniel).

Né à Bordeaux, élève de l'Ecole des Beaux-Arts de Bordeaux.

A Bordeaux, cours d'Aquitaine, 53.

- 188. — Le château de Roquetaillade (Nizan). 300 fr.

DANIEL-DUMORA (M^{me} Madeleine).

Née à Bordeaux.

A Bordeaux, cours d'Alsace-et-Lorraine, 31.

- 189. — Vue de Cambo (huile).

DUPAIN (Edmond-Louis).

Né à Bordeaux, élève de Cabanel.

A Paris, boulevard du Montparnasse, 132.

O. *. — Méd. 3^e cl. 1873. — Méd. 1^{re} cl. 1877. — Ment. hon. 1878 (E. U.). — Méd. de bronze 1889 (E. U.).

- 190. — Venise, Rio Ponte-Cristo. 2.000 fr.
- 191. — Paysage, Saint-Chéron, près Etampes. 2.000 fr.

DUPIELLET (Louis-Jean).

Né à Bordeaux, élève de MM. Piganeau et Saunier.

A Bordeaux, rue Moulinié, 6.

- 192. — Intérieur de l'église Saint-Michel de Bordeaux' (chaire de face) (pastel). 1.200 fr.

DUPONT (Victor).

Né à Boulogne-sur-Mer.

A Paris, passage de Dantzig, 2 (XV^e).

- 193. — Baigneuses. 3.500 fr.
- 194. — Le ru à Sommeville (Bourgogne).

DUPOUY (Paul-Michel).

Né à Pau, élève de MM. Bonnat et Maignan.

A Paris, rue Laugier, 44.

*. — Méd. de 3^e cl. 1901. — Méd. de 2^e cl. 1902. — II. C.

193. — Au soleil du matin. 3.500 fr.
196. — Au bord du lac Léman. 8.000 fr.

DUQUESNOY (M^{me} Amélie).

Née à Bordeaux (Gironde), élève de MM. Félix Carme et Eug. Claude.

A Paris, rue d'Orsel, 51 (XVIII^e).

197. — Roses. 300 fr.
198. — Bord de mer au Mourillon, Toulon (Var). 250 fr.

DURAND (Gustave).

Né à Porchères (Gironde), élève de A. de Gandara.

A Bordeaux, rue du Quai-Bourgeois, 8.

Soc. nat. des Beaux-Arts : A.

199. — Melon vert et raisins. 1.600 fr.
200. — Vieilles faïences. 4.500 fr.

DUVAL (Constant-Léon).

Né à Champlay (Yonne), élève de A. Guillemet et M. P.-M. Dupuy.

A Levallois-Perret (Seine), villa Chaptal, 49.

Ment. hon. 1909. — Méd. 3^e cl. 1912. — Méd. d'or 1926. — II. C.

201. — Coin de jardin. 1.300 fr.
202. — Versailles, automne, bassin d'Encelade. 1.200 fr.

ELLUL (M^{me} Marthe).

Née à Bordeaux, élève de l'Ecole des Beaux-Arts.

A Bordeaux, rue Emile-Zola, 18 bis.

203. — Portrait de M^{lle} M. L. 450 fr.
204. — Dahlias. 250 fr.
205. — Œillets.

FELIX (Léon).

Né à Périgueux, élève de MM. Bonnat et R. Fleury.

A Paris, boulevard Péreire, 88.

*. — Méd. 3^e cl. 1898. — Ment. hon. 1900 (E. U.). — Méd. 2^e cl. 1908. — II. C.

206. — Portrait de M. de Boodrany.

FIDIT (M^{me} Cécile).

Née à Bordeaux, élève de l'Ecole des Beaux-Arts.

A Bordeaux, rue Succursale, 24.

207. — Roses. 450 fr.

FLANDRIN (Jules).

Né à Clorenc (Isère).

A Paris, quai Saint-Michel, 49.

208. — Un baptême aux Marais Pontins (Italie). 8.000 fr.
209. — Col de Porte (Chartreuse). 8.000 fr.

FONTAINES (André Des).

Né à La Martinique, élève de Harpignies.

A Paris, boulevard Port-Royal, 49 (XIII^e).

Ment. hon. 1909. — Méd. 3^e cl. 1912.

210. — La vallée. 1.800 fr.
211. — Bords de la Seine. 1.600 fr.
212. — Prairies de la Marne. 2.700 fr.
213. — Etude de meules. 450 fr.

FORGEOT (Robert).

Né à Bourges, élève de Henri Zo.

A Mirambeau, par Anglet (B.-Pyrénées).

214. — Après la pluie, environs d'Anglet. 1.000 fr.
215. — L'avenue du Maine au début du printemps. 900 fr.

FOUGERAT (Emmanuel).

Né à Rennes, élève de Paul Laurens et Albert Maignan.

A Paris, rue Notre-Dame-des-Champs, 36 (VI^e).

*. — Ment. hon. 1899. — Ment. hon. 1900 (E. U.). — Méd. 3^e cl. 1900. — Méd. 2^e cl. 1902. — Méd. d'or. — II. C.

216. — Rêverie. 3.300 fr.
217. — La poudre. 3.300 fr.

FREMONT (M^{me} Suzanne).

Née à Châtillon-sous-Bagneux, élève de Jeannot et Rame.

A Paris, rue Visconti, 14.

218. — Femme Betsimisarakaka. 800 fr.
219. — Chez les Chaamba (Sud Algérie). 800 fr.

FREQUENEZ (Léon).

Né à Mouzon (Ardennes) élève de Cormon, Gagliardini.

A Paris, rue Aumont-Thiéville, 4.

Ment. hon. 1914. — Méd. bronze 1921. — Méd. d'argent 1922. — Méd. d'or 1924. — II. C.

220. — Versailles. 2.500 fr.
221. — Versailles. 2.500 fr.

GALTIER-BOISSIERE (M^{me} Louise).

A Paris, rue Vaneau, 29.

222. — Les Tulipes. 1.000 fr.

GARDIER (Raoul Du).

Né au Barrois (Hte-Marne), élève de Gustave Moreau, Char-
tean et Maignan.

A Paris, avenue de Tourville, 79 (VII^e).

*. — Ment. hon. 1897. — Méd. de bronze 1900 (E. U.). —
Méd. 3^e cl. 1904. — Méd. 2^e cl. 1903. — II. C.

223. — Au mouillage à Mayotte (Comores). 4.000 fr.

GASPERI (Raphaël).

Né à Prayssac (Lot), élève de Carolus Duran et de Thaulow.

A Brive (Corrèze).

224. — Marée haute (bassin d'Arcachon), Piraillan (Gi-
ronde). 2.000 fr.

GAUSSEN (Adolphe-Louis).

Né à Marseille, élève de J.-B. Olive et J.-P. Laurens.

A Paris, rue Caulaincourt, 63 (XVIII^e).

*. — Méd. d'argent 1907. — Méd. d'or 1913. — II. C.

225. — Plage au Cap Brun (Côte d'Azur). 2.500 fr.

GAY (Jean-Maurice).

Né à Paris.

A Bordeaux, rue Thiuc, 5.

226. — Rue de Ciboure. 400 fr.

● **GAY-BELLILE (Noël).**

Né à Oran (Algérie).

A Bègles, chemin Lagussan, 98.

227. — Les masures (vieux Rouen). 50 fr.

GEORGES (Jean).

Né à Anvers.

A Bordeaux, rue Dauzats, 40.

228. — Dans la forêt du château de La Roche-Courpon. 600 fr.
229. — Mode ancienne. 350 fr.

GEYRES (Raymond).

Né à Bordeaux.

A Bordeaux, rue du Cancera, 35.

230. — Vase de fleurs. 1.000 fr.

GILLET (René).

A Bordeaux, rue Jean-Soula, 83.

231. — Le bois à Port-Ivie (Indre-et-Loire). 300 fr.
232. — Vieille maison à Cusset (Indre-et-Loire). 300 fr.

GILTAY (M^{lle} Renée).

Née à Bordeaux, élève de Larée.

A Caudéran, rue du Bosquet, 5.

233. — Femme aux bijoux. 800 fr.

GIRAUD (Jean-André).

Né à Bordeaux, élève de M^{lle} Dinguidar et M. Guéit.

Au Bouscat (Gironde), rue de l'Avenir, 71.

234. — Chênes au Grand-Louis. 500 fr.

GIRAUD (M^{lle} Maximilienne).

Née à Bordeaux, élève de M^{lle} Seilhean.

A Caudéran, rue Famatina, 21.

235. — Les chrysanthèmes. 300 fr.

GIROU (Maurice).

Né à Bordeaux.

A Caudéran, avenue de la République, 71.

236. — Lacanau. 400 fr.

GIZARDIN (M^{lle} Marthe).

Née à Cognac (Hte-Vienne), élève de Castelucho et Renard.

A Paris, rue d'Ouessant, 21.

237. — Panier de choux. 1.000 fr.
238. — Village limousin. 800 fr.

GLUCKMANN (Grigory).

Né en Russie.

A Paris, avenue de Versailles, 29 (XVI^e).

239. — Nu (dos). 10.000 fr.
240. — Paysage. 6.000 fr.

GOMEZ-GIMENO (Ricardo).

Né à Bordeaux, élève de son père et Paul Antin.

A Bordeaux, rue Lafaurie-de-Monbadon, 7.

241. — Don Fausto. 2.000 fr.
242. — Orio. 800 fr.

GOULINAT (Jean-Gabriel).

Né à Tours, élève de Cormon.

A Paris, rue de Seine, 33 (VI^e).

✱.

243. — Le chemin vers la mer (Bretagne). 8.000 fr.
244. — Sète. 2.000 fr.

GORRIN (Ulysse).

Né à Meursac (Charente-Inf.), élève de Louis Cabié.

A Saintes, rue de la Fauvette, 7.

245. — Vieille rue à Bergerac. 4.200 fr.
246. — L'église de Mornac-sur-Seudre. 1.000 fr.

GREGOIRE (M^{me} Madeleine).

Née à Bordeaux, élève de M^{me} Demay et M. Castaignet.

A Bordeaux, rue Wustemberg, 83.

247. — Château de Robillard. 300 fr.

GROSJEAN (Henry).

Né à Gondrecourt (Meuse), élève de Jules-Lefebvre et T.-R. Fleury.

A Paris, rue Roussin, 4 (XVI^e).

248. — Un soir sur l'Amouria (Ain). 4.000 fr.
249. — Le lac Chalain. Septembre (Jura). 6.000 fr.

GRUN (Jules).

Né à Paris, élève de Guillemet.

A Neuilly-sur-Seine, boulevard Bineau, 51.

✱. — H. C.

250. — Le singe. 12.000 fr.
251. — Roses. 3.500 fr.

GUEDON (Joseph-Bernard-François).

Né à Bordeaux, élève de Baudit et Pradelles.

A Arcachon, boulevard Chanzy, 31.

252. — Pinasse d'Arcachon (pastel). 400 fr.
253. — Pinasse d'Arcachon, Le soir (pastel). 400 fr.

GUEIT (L.-Marius).

Né à Bordeaux, élève de M. L. Cabié.

A Bordeaux, rue Turenne, 46.

254. — Les dunes le matin (littoral landais). 4.000 fr.
255. — Collioure, vers le soir. 1.600 fr.

GUICHARD (Emile-Bernard).

Né à Bourg-sur-Gironde, élève de Félix Carme.

A Bordeaux, avenue Thiers, 238.

256. — Marennes vertes. 800 fr.

GUIGNIER (Raymond).

Né à Bordeaux.

A Caudéran, rue Mexico, 26.

257. — Paysage à Saint-Médard.

GUILHOT (M^{lle} Madeleine).

Née à Layrac (Lot-et-Garonne), élève de l'Ecole des Beaux-Arts de Bordeaux et Humbert.

A Bordeaux, rue Ernest-Renan, 20.

258. — Matinée orangeuse sur le bassin d'Arcachon. 700 fr.

HAMMES (Johan-Adolf).

Né à Bordeaux, élève de Piganeau et Braquehay.

A Bordeaux, quai de la Monnaie, 14.

259. — La Dordogne à Caudon. 1.200 fr.

HARING-SARRAT (M^{lle} Jeanne).

Née à Bordeaux, élève de M^{lle} Jacquelin, Duiguiden.

A Bordeaux, place Gambetta, 40.

260. — Allée en forêt. L'Amélie. 600 fr.

VASSELT (Willem van).

Né à Rotterdam.

A Paris, rue Gaillard, 1 (IX^e).

- 261. — Plage d'Eyrac, Arcachon. 2.500 fr.
- 262. — Bassin Bleu, Arcachon. 4.000 fr.
- 263. — Dessin, tête d'enfant.
- 264. — Dessin, tête d'enfant. (Appartenant à M. Le V...).

HERVE (Gabriel).

Né à Bonnes (Charente).

A Nice, quai des Etats-Unis, 21.

- 265. — L'Orient. 11.500 fr.

HERVE (Jules-R.).

Né à Langres (Haute-Marne), élève de Cormon et J. Adler.

A Paris, rue Vercingétorix, 44 (XIV^e).

Méd. d'argent 1914. — Méd. d'or 1925. — H. C.

- 266. — La lessive (Langres). 2.400 fr.
- 267. — Jour de marché à Colmar (Alsace). 1.500 fr.

HILDEBRAND (Georges).

Né à Bordeaux, élève de B. Hildebrand et H. Delpech.

A Bordeaux, rue Ducau, 52.

- 268. — Nature morte. 1.500 fr.
- 269. — Place Saint-Projet, à Bordeaux. Journée pluvieuse. 800 fr.
- 270. — Rue du Muguet (vieux Bordeaux). 500 fr.

HUGUES (Paul-Jean).

Né à Paris, élève de Cormon.

Méd. d'argent 1920. — Méd. d'or 1927. — H. C.

A Paris, rue de Longchamp, 160 (XVI^e).

- 271. — Le salon rouge. 1.800 fr.

IMBERT (M^{lle} Lucie).

A Nice, rue Diderot, 5.

- 272. — Coin de Chapelle. 125 fr.

*lecture par
ma: 1935*

JACOB (Alexandre).

Né à Paris, élève de Eug. Claude.

A Asnières (Seine), rue Rotrou, 3.

Ment. hon. 1908. — Méd. d'or 1914. — H. C.

- 273. — Chrysanthèmes sous la neige. 2.500 fr.
- 274. — Le pêcheur. 1.300 fr.

JACQUELIN (M^{lle} Marguerite).

Née à Paris, élève de L. Bonnat et Tony-R. Fleury.

A Bordeaux, rue Emile-Zola, 2.

- 275. — Dans les broussailles (Soulac). 400 fr.

JACQUELIN (M^{lle} Marthe).

Née à Paris, élève de sa sœur.

A Bordeaux, rue Emile-Zola, 2.

- 276. — Dahlias. 375 fr.

JANKOWITCH (Théodor).

Né à Karlovci (Serbie).

A Clamart, rue Fontenay, 41 (Seine).

- 277. — Nature morte. 500 fr.
- 278. — Rue Fontenay, Clamart. 500 fr.

JAULMES (Gustave-Louis).

Né à Lauzanne, élève de J.-P. Laurens.

A Neuilly-sur-Seine, rue Edouard-Mortier, 45.

O. *

- 279. — Au pays de Flore. 15.000 fr.
- 280. — Hommage au buste de Flore. 3.000 fr.

JONAS (Lucien).

Né à Anzin (Nord), élève de Maignan, Bouguereau, Bonnat.

A Paris, rue Cottenet, 1 (XVI^e).

Deuxième Grand Prix de Rome. — Méd. 3^e cl. 1905. — Méd. 2^e cl. 1907. — Prix National 1911. — H. C.

- 281. — Les yeux des aveugles. 10.000 fr.
- 282. — Côte d'Azur. 2.500 fr.
- 283. — Les experts. 4.000 fr.

JOURDAN (Louis).

Né à Bourg (Ain).

A Paris, rue Théodore-Deck (XV^e).

*. — Ment. hon. 1907. — Méd. d'argent 1913. — Méd. d'or 1914. — H. C.

284. — Saint-Paul-de-Varax (Ain). 3.000 fr.
283. — La montée au village, après-midi d'automne. 2.200 fr.

JUDE (M^{lle} Paule-Cécile).

Née à Bordeaux, élève de M^{lle} Deschamps.

A Bordeaux, rue Lassepe, 47.

286. — Le vase bleu. 450 fr.
287. — Un panneau (7 petits tableaux), l'un. 90 fr.

KARBOWSKY (Adrien).

Né à Paris, élève de Puvis de Chavannes.

A Paris, rue d'Armaillé, 13.

O. *. — Ment. hon. 1889.

288. — Dahlias. 6.000 fr.
289. — Roses. 6.000 fr.

KARBOWSKY (René).

Né à Paris, élève de son père.

A Paris, rue d'Armaillé, 13.

290. — Pommier en fleurs. 1.000 fr.
291. — Le mur. 1.000 fr.

KIRK (Alexander-Horace).

Né à Glasgow, élève du Royal Academy, Londres.

A Tichené, Saint-Pierre, Bayonne.

*.

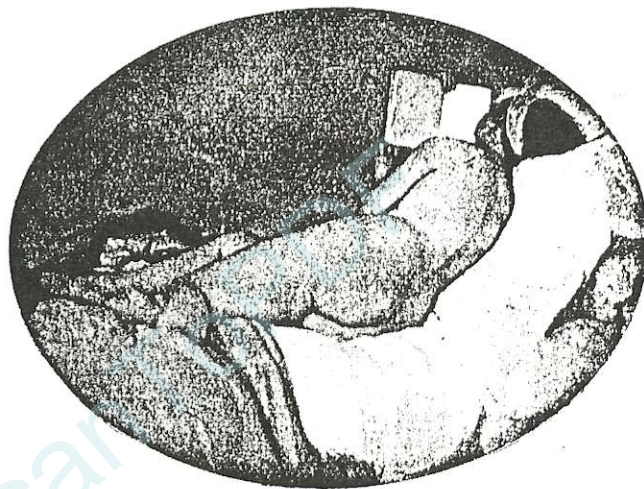
292. — Route de Gavarnie (aquarelle). 3.000 fr.
293. — Usines sur l'Adour (aquarelle). 1.500 fr.

KLINGSOR (Tristan-L.).

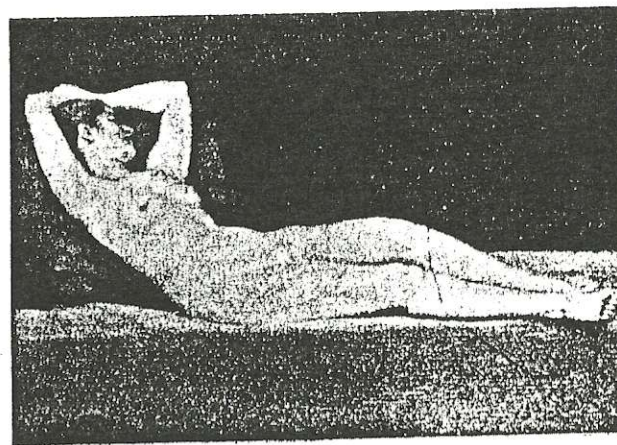
Né à La Chapelle (Oise).

A Paris, avenue du Parc-Montsouris, 31.

294. — Vue de Saint-Paul-de-Vence. 2.000 fr.
293. — Vue prise des remparts de Saint-Paul. 2.000 fr.



324. — LEROUX (A.). — *Liseuse.*



487. — SIEFFERT (P). — *Nu.*

X **LACOSTE (Charles).**

Né à Floirac (Gironde).

A Paris, rue Armand-Moisant, 4 (XV^e).

296. — Blés murissants, en Saintonge. 2.500 fr.
297. — Château de Montevran (Sologne). 3.000 fr.

LACOSTE (Jean-Edward).

Né à Lavardac (Lot-et-Gar.), élève de Bouguereau.

A Bordeaux, cours de la Marne, 152.

298. — Saint François-d'Assise. 8.000 fr.

X **LACVIVIER (Gaston-Jean-Joseph de).**

Né à Dax (Landes).

A Bordeaux, rue des Treuils, 31.

299. — Vase, Géraniums. 200 fr.

LADEUIL (M^{lle} Marcelle).

Née à Paris, élève de Quinsac et Humbert.

A Paris, rue du Dragon, 38 (VI^e).

300. — Petite Bretonne. 400 fr.
301. — Domme (Dordogne), la Halle. 500 fr.

LAFAYE (Léopold).

Né à Montagne, élève de Smith.

A Libourne, rue Besson, 30.

302. — Gelée blanche, matinée d'hiver en Libournais. 1.800 fr.
303. — La cruche verte. 350 fr.

X **LAFITE-DUPONT (Louis).**

Né à Bordeaux, élève de Pradelles, Baudit, Cabié.

A Paris, rue Ambroise-Paré, 9 (X^e).

304. — L'allée dans le jardin. 1.800 fr.
305. — Le Morin à Crécy (S.-et-M.). 700 fr.

LAGRANDVAL (M^{lle} Louise de).

Née à Bordeaux, élève de M. F. Rivoire et de M^{lles} Blanche
Odin et J. Marquezanes.

A Bordeaux, rue du Teich, 22.

306. — Roses. 300 fr.
307. — Bleuets et marguerites. 250 fr.

LA HOUGUE (Jean de).

Né à Avranches (Manche).

Société nationale des Beaux-Arts : A. — Ment. hon. 1901. —
Méd. 3^e cl. 1902.

A Paris, rue Notre-Dame-des-Champs (VI^e).

308. — Le peintre et le modèle. 2.500 fr.

309. — Nu. 2.500 fr.

LALAUZE (Alphonse).

Né à Paris, élève de Detaille.

A Paris, quai de Béthune, 24.

Ment. hon. 1899. — Méd. 3^e cl. 1900. — Ment. hon. 1900
(E. U.).

310. — Lanciers polonais 1809. 2.500 fr.

311. — Lanciers rouges de la garde 1812. 2.500 fr.

LANGLADE (Bernard de).

Né à Albertville (Savoie), élève de M^{lle} Mathe et Ribera (de
Paris).

A Saint-Gervais.

312. — Calme du soir. 450 fr.

LAREE (Marc-Gustave).

Né à Bordeaux, élève de Bonnat.

A Bordeaux, rue Judaïque, 278.

Grand Prix de Rome.

313. — Chaire de l'église Sainte-Marie, Toscanella. 4.500 fr.

314. — Le vieux parc.

LARENNE (Roger).

Né à Niort, élève de Gustave Corlin.

A Bordeaux, rue du Commandant-Arnauld, 8.

315. — Malinçé aux Abatilles. 300 fr.

316. — Le matin à la source des Abatilles. 350 fr.

LAURENS (P. Albert).

Né à Paris, élève de Cormon et Benjamin Constant.

A Paris, boulevard du Montparnasse, 126 (XIV^e).

*. — Ment. hon. 1891. — Méd. 3^e cl. 1893. — Méd. 1^{re} cl.
1897. — Méd. d'or 1900 (E. U.). — H. G.

317. — Corbeille de mariage.

LAVAL (Jean-Philippe).

Né à Bézenac (Dordogne), élève de Louis Bordes.

A Bordeaux, rue Beaubadat, 10.

318. — Un coin du port de La Rochelle. 1.000 fr.

LEFORT (Jean).

Né à Bordeaux.

A Paris, avenue de la Motte-Piquet, 21 bis (VII^e).

319. — Eglise de Veules-les-Roses (Seine-Inf.). 1.200 fr.

320. — Le marché Saint-Médard (Paris). 1.200 fr.

LEMAIGNAN (Henri).

Né à Saint-Seurin-de-Médoc.

A Bordeaux, cours d'Albret, 63.

321. — Le vieux port de La Rochelle. 300 fr.

LEPINE (Joseph).

A Bordeaux, rue Ernest-Renan, 5.

Société nationale des Beaux-Arts : S.

322. — La route de la Carrière, à Floirac. 1.200 fr.

323. — Paysage à Louhossa (Basses-Pyrénées). 1.200 fr.

LEROUX (Auguste).

Né à Paris, élève de Léon Bonnat.

A Paris, villa d'Alésia, 11.

*. — Grand Prix de Rome. — Méd. 2^e cl. 1898. — Méd. de bronze 1900 (E. U.). — II. C.

324. — Liseuse. 15.000 fr.

LEROUX (Georges-Paul).

Né à Paris, élève de Bonnat.

A Paris, boulevard Saint-Jacques, 31 (XIV^e).

*. — Méd. 3^e cl. 1904. — Grand Prix de Rome 1906. — Méd. 2^e cl. 1914. — II. C.

325. — Parc de Saint-Cloud. 5.500 fr.

326. — Le Port de Saint-Chamas. 2.500 fr.

LE SIDANER (Henri-Eugène).

Né à l'île Maurice.

A Versailles, rue des Réservoirs, 27.

O. *. — Méd. 3^e cl. 1891. — Méd. de bronze 1900 (E. U.).

327. — Crépuscule à Douai

LINDEN (J.-G.).

A Paris, quai d'Orsay, 111.

328. — Vers le soir (marine). 2.500 fr.
329. — Marée basse à Raqueness (Finistère). 2.500 fr.

LUSSEAU (M^{lle} Marie-Louise).

Née à Lesparre (Gironde), élève de MM. Quinsac et Gauthier.

A Bordeaux, rue Turenne, 2 bis.

Méd. d'or 1925.

330. — Les pendus (La Napoule). 800 fr.
331. — Visage d'enfant. 100 fr.

MAILLAUD (Fernand).

Né à Mouhet (Indre), élève de Humbert et Cormon.

A Paris, boulevard Malesherbes, 60 (VIII^e).

*. — Ment. hon. 1901. — Méd. 3^e cl. 1905. — Méd. 2^e cl. 1909. — II. C.

332. — Fin de labour, printemps. 3.800 fr.
333. — Jeunes bœufs à l'abreuvoir. 3.800 fr.

MALESPINA (Louis).

Né à Nancy, élève de Cormon.

A Paris, rue de Grenelle, 151 bis.

Ment. hon. 1910. — Méd. 3^e cl. 1911. — Méd. d'or 1925. — II. C.

334. — Trotteurs à l'entraînement. 3.000 fr.
335. — La Butte à Auteuil.

MALEVILLE (Lucien de).

Né à Périgueux (Dordogne), élève de Jean-Paul Laurens, Guillonet et Désiré-Lucas.

A Paris, avenue de Wagram, 138 (XVII^e).

Méd. d'argent. — Ment. hon.

- 335 bis. — Les Martigues à Midi.
335 ter. — Les Martigues au crépuscule.

MANCIET (Charles).

Né à Montpaon (Aveyron), élève de Lefebvre.

A Bordeaux, au Musée de peinture de la ville.

*.

336. — Vue de Sarthène, Corse. 4.000 fr.
337. — Une calanque près de Toulon. 2.300 fr.

MARCEL-BERONNEAU (Pierre).

Né à Bordeaux, élève de Gustave Moreau.

A Paris, impasse Ronsin, 11 (XV^e).

*. — Ment. hon. 1896. — Méd. de bronze 1900 (E. U.). — Méd. d'argent 1913.

338. — Les mendiants. 10.000 fr.
339. — Femme au miroir. 5.000 fr.

MARCHADIER (Pierre).

Né à Bourideys (Gironde), élève de L. Cabié.

A Bordeaux, cours de l'Yser, 48.

340. — Le courant de Mimizan. 500 fr.
341. — Coin de pignada (Mimizan). 300 fr.

MARCHAND (André).

Né à Paris, élève de Bonnat.

A Paris, rue Nicolo, 13 (XVI^e).

*. — Ment. hon. 1899. — Méd. 3^e cl. 1904. — Méd. d'or 1920. — II. C.

342. — Palais royal. 3.500 fr.
343. — Rencontre sur la plage. 2.800 fr.

MARE (André).

Né à Argentan (Orne).

A Paris, rue de la Santé, 46.

344. — L'amazone. 1.500 fr.
345. — Les trois perchérons. 4.000 fr.

MARONIEZ (Georges).

Né à Douai, élève de M. et M^{me} Demont-Breton.

A Paris, rue d'Aguessau, 9.

*. — Ment. hon. 1891. — Méd. 3^e cl. 1905. — Méd. 2^e cl. 1906. — II. C.

346. — Derniers rayons. 5.000 fr.
347. — Dans le chenai, pleine lune. 4.000 fr.

MARQUEZANE (M^{me} Juanita).

Née à Bordeaux, élève de L. Cabié et Quinsac.

A Bordeaux, rue des Trois-Conils, 19.

348. — Nostalgie (dessin rehaussé).
349. — Prince Mignapour (gouache). 600 fr.
350. — Bédouin (pastel).
351. — Etude paysage chez M. Meller, à La Hume.
352. — Etude, « La Collation », Langoiran.

MARTRINCHARD (Robert-Lucien).

Né à Libourne, élève de Hubert-Gautier.
A Libourne, rue Plin-Parmentier, 5.
Méd. de bronze 1930.

353. — Gabares à l'ancre (port de Bordeaux). 600 fr.

MATHIAS (Roger).

Né à Bordeaux, élève de l'Ecole des Beaux-Arts de Bordeaux.

A Bordeaux, rue René-Roy-de-Clotte, 33.

354. — La plage des Abatilles. 600 fr.

355. — Roses thé. 600 fr.

MATHIEU (M^{lle} Yvette).

Née à Bordeaux, élève de Hubert-Gautier et L. Biloul.

Au Bouscat, route du Médoc, 271 (Gironde).

356. — « Dahlias de mon jardin ». 250 fr.

357. — « Zinnias élégants ». 250 fr.

MAUGER-MARQUIS (M^{lle} Marie).

Née à Valenciennes, élève de Jules Lefèvre, Boulanger, Robert Fleury.

A Versailles, boulevard de la Reine, 133.

358. — Giroflées blanches. 300 fr.

359. — Soucis. 300 fr.

360. — Anémones. 125 fr.

361. — Roses. 125 fr.

MAURICE (M^{lle} Madeleine-Anne-Marie).

Née à Paris, élève de M^{lle} Seilhean.

A Bordeaux, rue Lagrange, 116.

362. — Service à thé. 300 fr.

MAURY (Georges).

Né à Agen, élève de l'Ecole des Beaux-Arts de Paris.

A Bordeaux, chez M^{me} de La Verrie, rue Calvé, 26 bis.

362 bis. — Maison aux glycines. 1.800 fr.

362 ter. — Pont d'Albi. 1.500 fr.

MAXENCE (Edgard).

Né à Nantes.

*. — Ment. hon. 1894. — Méd. 3^e cl. 1895. — Méd. 2^e cl. 1897. — Méd. d'or 1900 (E. U.). — Méd. d'honneur 1914.

H. C. — Membre de l'Institut.

363. — Antibes. 12.000 fr.

MEAUDRE DE LAPOUYADE (Noël).

Né à Bordeaux.

A Bordeaux, rue Montbazou, 23.

364. — Le clocher d'Agos (Hautes-Pyrénées).

365. — Avril dans la châtaigneraie d'Azac et l'Estrem de Salles (Hautes-Pyrénées).

MENARD (Victor-Pierre).

Né à Nantes, élève de Jules Lefèvre, Doucet, Merson et Guay.

A Paris, rue de Chabrol, 18.

366. — Landes de Rustin. 700 fr.

367. — Lever de soleil à Bourneuf, sur l'Aven (marée haute). 1.500 fr.

MENETRIER (E.-J.-A.).

A Champigny (Seine), rue des Sapins, 44 bis.

368. — La Marne à Neuilly-Plaisance. 1.000 fr.

369. — Bords de la Marne à Champigny, l'hiver. 800 fr.

METHION (M^{lle} Germaine).

Née à Paris, élève de Biloul et Humbert.

A Paris, rue Nicolas-Roret, 3.

370. — Portrait de M^{lle} B...

MIGL (Arpad de).

Né à Budapest élève de Tony-Robert Fleury.

*. — Méd. de bronze 1900 (E. U.). — Ment. hon. 1901. — Méd. d'argent 1926.

371. — Intérieur. 1.800 fr.

372. — Impression du matin à Abbazia (Italie). 1.000 fr.

MILLOT (Eugène).

Né à Paris.

A Paris rue de Fécamp, 6 (XII^e).

373. — Nu au soleil. 1.500 fr.

374. — La plage de Jard (Vendée). 1.000 fr.

MIRIEU DE LA BARRE (Albert).

Né à Bordeaux.

A Villenave-d'Ormon, château Gargon.

375. — Les éventails.

MOLINIER (Pierre).

Né à Agen (Lot-et-Garonne).

A Bordeaux, rue du Parlement-Sainte-Catherine, 5.

376. — Eglise de Cambes. 2.000 fr.

377. — La vallée de Casacq (Lot-et-Garonne). 2.000 fr.

MONTAGNE (Louis).

Né à Avignon, élève de Cormon et Paul Saïn.

*: — Ment. hon. 1905. — Méd. 3^e cl. 1906. — Méd. 2^e cl. 1910. — H. C.

378. — Le port de Cassis (Bouches-du-Rhône). 2.800 fr.

379. — Le clocher de Cordes. 1.500 fr.

MONTASSIER (Henri).

Né à Courlon (Yonne), élève de L.-O. Merson.

A Paris, rue Daubigny, 7.

Ment. hon. 1914. — Méd. d'argent 1920. — Méd. d'or 1923. H. C.

380. — Olargue. 2.000 fr.

381. — Village basque (St-Etienne-de-Baïgorry). 2.000 fr.

MONTEZIN (Pierre).

Né à Paris, élève de M. Quobl.

A Neuilly-sur-Seine, rue Borghèse, 64.

*: — Méd. 3^e cl. 1907. — Méd. 2^e cl. 1910. — H. C.

382. — Les péniches à Saint-Mammès. 5.500 fr.

383. — Printemps. 1.800 fr.

MORCHAIN (Paul).

Né à Rochefort-sur-Mer.

Ment. hon. 1909. — Méd. d'argent 1913. — Méd. d'or 1920. — H. C.

384. — Le port de Douarnenez. 3.000 fr.

385. — Matin calme. 2.500 fr.

MOREAU-MESSY (Jacques).

Né au Blanc (Indre), élève de Cormon, E. Renard, P. Laurens.

A Paris, rue Leclerc, 1 (XIV^e).

386. — Nature morte. 1.500 fr.

MORETEAU (Jules-Louis).

Né à Bordeaux, élève de Quinsac, Gabriel Ferrier et D.-Charles Fouqueray.

A Paris, rue Jacques-Callot, 3 (VI^e).

Ment. hon. 1923. — Méd. d'argent 1924. — Méd. d'or 1926. — H. C.

387. — Agadir (Maroc). 7.000 fr.

388. — Thassloun, vallée du Reraya, Grand Atlas (Maroc). 1.500 fr.

MORISSET (Henri).

Né à Paris, élève de Gustave Moreau.

A Paris, rue Lemerrier, 13 (XVII^e).

*: — Méd. 3^e cl. 1883. — Méd. de bronze 1900 (E. U.). — Société nationale des Beaux-Arts : A.

389. — La jetée de Dieppe. 3.000 fr.

390. — La baie de Landivinec (Bretagne). 3.000 fr.

MOTHE (Emile).

Né à Bordeaux.

A Bordeaux, rue Wustemberg, 73.

391. — La rue du Saut, à La Réole. 400 fr.

392. — Bateau en rade, à Bordeaux. 400 fr.

NAUZE (Jeanne).

Née à Monségur (Gironde), élève de M^{lle} Berbinau.

A Pujols-sur-Dordogne (Gironde).

393. — Vieille maison (Dinan). 450 fr.

394. — La Tour de la Lanterne (La Rochelle). 450 fr.

NEREE-GAUTIER (Jane).

Née à Bordeaux, élève de Duffaut, Bordes et Géo Weiss.

A Paris, rue Louis-David, 12.

395. — La Vierge dorée. 1.600 fr.

396. — Effet de lampe. 2.000 fr.

NIBOR (Alphonse-Yann).

Né à Paris, élève de Cormon et de l'Ecole des Beaux-Arts, Paris.

A Paris, avenue des Gobelins, 67 (XIII^e).

397. — L'éclaircie (marine). 200 fr.

398. — Vieille chaumière au clair de lune. 200 fr.

399. — Vieilles maisons à Cahors. 300 fr.

400. — Retour de la pêche. 300 fr.

401. — Le voilier rouge. 300 fr.

402. — L'épicerie de la petite place. 300 fr.

OLIVIER (Ferdinand).

Né à Martigues (Bouches-du-Rhône), élève de Gérôme et Carrière.

A Paris, square Delambre, 6 (XIV^e).

403. — Bord de l'étang de Berre. 3.000 fr.
404. — Bord de l'étang de Caronte. 3.000 fr.

OLIVIER (René).

Né à Elbeuf, élève de Lucien Simon.

A Paris, rue Garancière, 8 (VI^e).

405. — Campement de gitanes. 5.500 fr.
406. — Battage du blé en montagne. 3.000 fr.

OLIVIER-MOTREMANT (M^{me} M.-Louise-Octavie).

Née à Paris, élève de Lucien Simon.

A Paris, rue Garancière, 8 (VI^e).

407. — Séance de musique. 3.000 fr.
408. — Les pommes. 1.600 fr.

PARGADE (Maurice).

Né à Bordeaux, élève de l'École des Beaux-Arts.

A Caudéran, allées des Roses, 11.

409. — Matinée. 300 fr.

PEGUILLAN (M^{me} Jane).

Née à Bordeaux, élève de Renée Seilhean.

A Bordeaux, rue Calvé, 42.

410. — Nature morte basque. 1.600 fr.
411. — Tête (étude). 800 fr.
412. — Portrait de M^{me} R...
413. — Jeune Espagnole. 450 fr.

PELLETIER (Germaine).

Née à Bordeaux, élève de Quinsac et Hubert-Gautier.

A Bordeaux, rue Régis, 14.

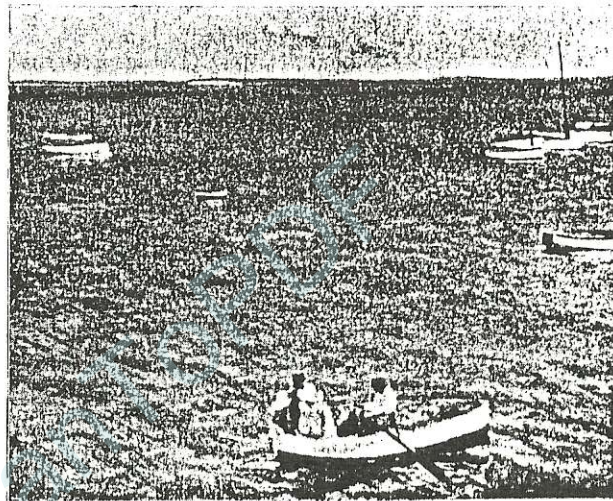
414. — Melon.

PERRETTE (Paul-Emile).

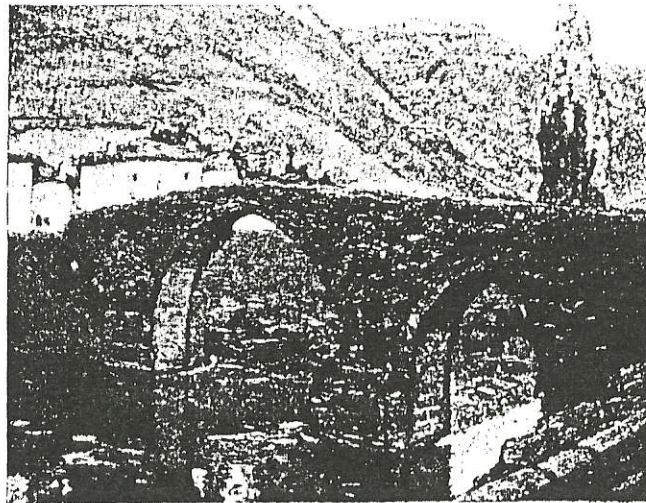
Né à Clamecy (Nièvre), élève de Pape et Chollet.

A Paris, rue de Liège, 33.

415. — Les fraises. 400 fr.
416. — Reines-marguerites. 400 fr.



262. — HASSELT (W. van). — Bassin d'Arcachon.



451. — RIGAUD (J.-Ch. Fr.). — Pont de Bidarray.

PETIT (Louis).

Né à Arnancourt (Haute-Marne), élève de Ch. Monginot et Gosselin.

A Paris, rue du Bac, 87 (VII^e).

Ment. hon. 1900. — Méd. d'argent 1914.

417. — Les marches de Saint-Etienne-du-Mont. 600 fr.

418. — Le Louvre. 400 fr.

PINCHON (Joseph-Porphyre).

Né à Amiens (Somme), élève de Cormon et Besnard.

A Paris, rue Aumont-Thiéville, 2.

*. — Prix du Salon à la Société nationale des Beaux-Arts 1929.

419. — Le rendez-vous. 3.300 fr.

PITROU (M^{lle} Geneviève).

Née au Mans (Sarthe), élève de Hubert-Gautier et Mlle Mer-teau.

A Bordeaux, rue des Faures, 7.

420. — Le pont sur la Sioule à Pontgibaud. 50 fr.

PLANTEY (Robert-Gilles).

Né à Bordeaux, élève de Gabriel Ferrier.

A Riedisheim, près Mulhouse, avenue Gust.-Dollfus, 32.

Méd. 3^e cl. 1908. — Méd. d'argent.

421. — Le parc. 8.000 fr.

POISSON (Léon).

Né à Avignon.

A Bordeaux, rue du Palais-Gallien, 39.

422. — La fontaine, Grande Place, à Caromb (Vaucluse). 550 fr.

423. — Le pont Saint-Bénézet (xii^e siècle), à Avignon. 550 fr.

POISSONNIÉ (Jean-René).

Né à Bordeaux, élève de Quinsac et M. Poissonnié.

A Bordeaux, rue Lecocq, 202.

424. — Paysage. 1.500 fr.

POISSONNIÉ (Marcel).

Né à Bordeaux.

A Bordeaux, rue Lecocq, 202.

425. — Paysage rustique. 2.000 fr.

PONCHIN (Antoine).

Né à Marseille, élève de Gagliardini et J.-B. Olice.

A Paris, rue Caulaincourt, 59.

*. — Ment. hon. 1904. — Méd. 3^e cl. 1906. — Méd. 2^e cl. 1910. — H. C.

426. — Chioggia. 3.000 fr.
427. — L'éclaircie. 2.500 fr.

POPELIN (Magdeleine).

Née à La Pacaudière (Loire), élève de D. Royer.

A Paris, rue de l'Entrepôt, 31 (X^e).

428. — Crépuscule dans la Basse-Loire. 4.200 fr.
429. — Un soir dans les grands bois (Alsace). 3.500 fr.

PREVOT-VALERI (André).

Né à Paris, élève de son père et de MM. Baschet et H. Royer.

A Paris, rue Aumont-Thiéville, 6.

Ment. hon. 1912. — Méd. de bronze 1914. — Méd. d'argent 1923. — Méd. d'or. — H. C.

430. — Départ pour la récolte du varech. 1.400 fr.
431. — Voitures dans les dunes. 6.500 fr.

PRINET (René-Xavier).

Né à Vitry-le-François (Marne), élève de Gérôme.

A Paris, rue du Boccador, 5 (VIII^e).

*. — Ment. hon. 1888. — Méd. d'or 1900 (E. U.).

432. — Sommeil. 8.000 fr.
433. — Lever. 8.000 fr.

PROVOST (Anne-Marie).

Née à Paris, élève de G. Larée et Sabaté.

A Bordeaux, rue du Maréchal-Joffre, 2.

434. — Intérieur de l'église de Saint-Malo. 800 fr.

QUERRY (M^{lle} Andrée).

Née au Caire (Égypte).

A Pessac, « Les Hortensias », place de Sardine.

435. — Nature morte. 400 fr.

QUOST (Ernest).

Né à Avallon.

A Paris, rue de Dunkerque, 79.

O. *. — Méd. 3^e cl. 1880. — Méd. 2^e cl. 1882. — Méd. d'argent 1889 (E. U.).

436. — La Farandole. 16.000 fr.
437. — Le panier de roses. 8.000 fr.

QUOST (M^{lle} Suzanne).

Née à Paris, élève de E. Quost.

A Paris, rue de Dunkerque, 79.

Ment. hon. 1912. — Méd. d'argent 1913. — Méd. d'or 1924.

438. — Intérieur de Saint-Étienne-du-Mont, Paris. 4.600 fr.
439. — Comptoir de pommes. 1.200 fr.

RAFF (M^{me} Henriette).

A Paris, avenue du Président-Wilson, 34.

440. — La ferme des peupliers. 400 fr.
441. — Château de Saint-André-d'Apchou (Loire). 500 fr.

RAMEAU (Claude).

Né à Bourbon-Lancy.

A Paris, rue de Caumartin, 2 bis, galerie Marcel-Bernheim.

Société Nationale des Beaux-Arts : S.

442. — La Loire aux Courlous. 4.500 fr.
443. — La Saulaie à Voullure. 2.800 fr.

REAL (Daniel).

Né à Guîtres (Gironde), élève de Bonnat, Luc-Olivier Merson.

A Paris, villa Bocquet, 12 bis (XIX^e).

444. — Bords de l'Isle (automne). 1.200 fr.
445. — Paysage. 1.200 fr.

REOL (Marie).

Née à Nèssiac (Cantal), élève de Désiré Lucas.

A Paris, rue Bayen, 33.

Ment. hon. 1912. — Méd. de bronze 1913. — Méd. d'argent 1914. — Méd. d'or 1921. — H. C.

446. — Coupe de pommes. 2.500 fr.
447. — Les roses sur la fenêtre du jardin. 2.000 fr.

RIEUNIER (Georges-Ernest).

Né à Paris, élève de Cormon.

A Levallois-Perret (Seine), rue Gravel, 19.

448. — Baie de Lannion. 1.500 fr.
449. — Ile Saint-Gildas, port Blanc. 1.500 fr.

RIGAUD (Jean-Charles-François).

Né à Bordeaux, élève de P.-G. Rigaud.

A Paris, boulevard Péreire, 173 (XVII^e).

450. — Portrait de mon père.
451. — Pont de Bidarray (Basses-Pyrénées), soir. 1.000 fr.

RIGAUD (Pierre-Gaston).

Né à Bordeaux, élève de MM. Bonnat et Maignan.

A Paris, boulevard Péreire, 173 (XVII^e).

Ment. hon. 1911. — Méd. d'argent 1920. — Méd. d'or. 1923.

- | | |
|-------------------------------|-----------|
| 452. — Sérénité (Hossegor). | 7.000 fr. |
| 453. — Temps gris (Hossegor). | 2.000 fr. |

ROMANET (Ernest-Victor).

Né à Paris.

A Paris, avenue du Bel-Air, 12 (XII^e).

Ment. hon. 1923. — Méd. d'or.

- | | |
|------------------------------|-----------|
| 454. — Les Saules, | 1.500 fr. |
| 455. — Coin d'eau (Chablis). | 1.500 fr. |

ROQUETTE-BUISSON (la Comtesse de).

Née à Paris.

A Bordeaux, rue du Professeur-Demons, 17.

- | |
|-------------------|
| 456. — Roses. |
| 457. — Cyclamens. |

ROUBAUD (Jean-Baptiste).

Né à Marseille.

A Gennevilliers (Seine), avenue du Pont-d'Epinau, 154.

- | | |
|---------------------------|-----------|
| 458. — L'été en Provence. | 1.200 fr. |
| 459. — Le pot vert. | 1.500 fr. |

ROUBICHON (Alphonse).

Né à Pamiers, élève de MM. Jean-Paul Laurens et Henri Martin.

A Paris, impasse du Maine, 18.

Ment. hon. 1921. — Méd. d'argent 1924. — Méd. d'argent 1925.

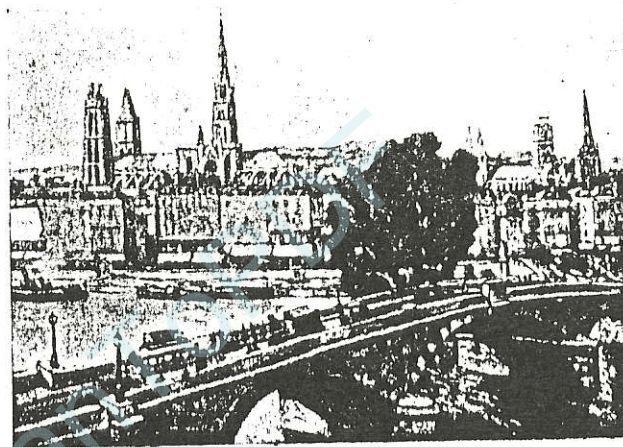
- | | |
|-----------------------------------|-----------|
| 460. — Le vieux pont de Treignac. | 2.500 fr. |
| 461. — Le jet d'eau. | 2.000 fr. |

ROUGERIE (René).

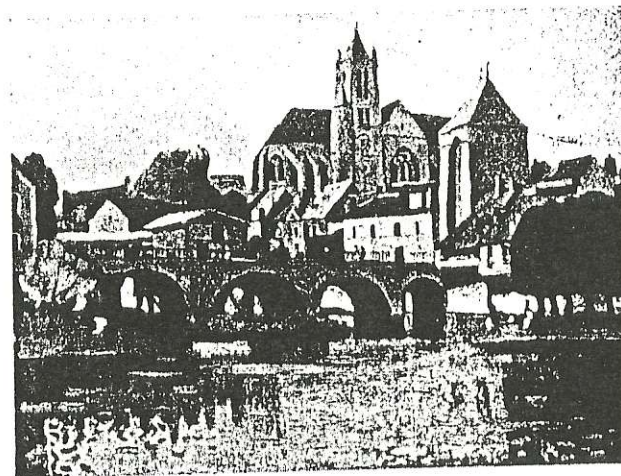
Né à Hostens (Gironde), élève de Hubert-Gautier.

A Caudéran (Gironde), avenue d'Alsace-Lorraine, 77.

- | | |
|---------------------------------|---------|
| 462. — Le Canalet, la Nouvelle. | 500 fr. |
|---------------------------------|---------|



529. — WILDOR (A.). — Rouen.



24. — BALANDR (G.). — Moret.

ROUSSEAU (Georges-Alphonse).

Né à Paris, élève d'Ernest Laurent, Alexandre Lelou et Lucien Jonas.

A Paris, rue de la Victoire, 53 (IX^e).

Médaille de bronze.

463. — Des fleurs. 400 fr.

ROUSSEAU (Henri).

Né en Egypte, élève de Gérôme et de l'Ecole des Beaux-Arts de Paris.

A Paris, rue Hégypte-Moreau, 15 (XVIII^e).

*. — Ment. hon. 1899. — Méd. 3^e cl. 1900. — Méd. 2^e cl. 1902.

464. — Les Oudayas. 8.500 fr.

RUDAUT (Albert).

A Paris, rue Béchat, 36.

465. — Le Vidar (Boulogne-sur-Mer). 600 fr.

466. — Jardin du Luxembourg. 600 fr.

SABAIL (Jean).

Né à Bordeaux, élève de J. Hubert-Gautier et de l'Ecole des Beaux-Arts.

A Bordeaux, rue Alphonse-Dupeux, 6.

467. — Les bords de l'Isle vers Mussidan.

SABBAGH (Ch.).

Né à Alexandrie.

A Paris, rue Philibert-Delorme, 10 (XVII^e).

468. — Tempête au crépuscule. 7.000 fr

469. — Temps gris à Ploumanach. 3.000 fr

SAINT-CYR (De).

Né à Paris.

A Paris, rue Blomet, 16.

470. — Tétuanui.

SAINT-GEORGES (Madelaine-Anne-Louise).

Née à Melun, élève de Gicquel.

A Bordeaux, rue du Temple, 19.

471. — Fleurs. 200 fr.

SAINT-SAUVEUR (M^{lle} Marie de).

Née à Bordeaux, élève de l'École des Beaux-Arts de Bordeaux.
A Bordeaux, rue Elie-Guintrac, 42.

472. — La récréation. 1.000 fr.

SARASIN (Régnauld).

Né à Bâle, élève de Victor Marcc.
A Paris, villa Guibert, 14 (XVI^e).

473. — Soir en Sicile. 1.500 fr.

474. — Petits chrysanthèmes roses. 1.000 fr.

SARPY (Marcel-Pierre).

Né à Bordeaux, élève de l'École des Beaux-Arts de Bordeaux.
A Bordeaux, rue Nauville, 18.

475. — Le chemin paillé (Hossegor). 800 fr.

476. — La cathédrale de Bordeaux, temps gris. 600 fr.

SARRUT (Paul-Camille-Georges).

Né à Grenoble (Isère), élève de Bonnat et L.-O. Merson.
A Neuilly-sur-Seine, villa Méquillet, 14 bis.
Ment. hon. 1926.

477. — Le louveteau.
(appartenant à l'artiste, portrait sur commande). 8.000 fr.

478. — Le prêtre en prière. 2.000 fr.

SCOTT (Georges).

Né à Paris.
A Paris, rue Denfert-Rochereau, 83.
* — Méd. 3^e cl. 1897. — Méd. 2^e cl. 1906. — II. C.

479. — La diligence. 8.000 fr.

480. — Le Postillon. 5.000 fr.

SEILHEAN (M^{lle} Renée).

Née à Bordeaux, élève de Roganeau et de l'École des Beaux-Arts.

A Bordeaux, rue Turenne, 46.
Méd. d'argent 1926.

481. — Gitane de Triana-Séville. 1.200 fr.

482. — Cadix, jardins sur la mer. 800 fr.

483. — Tête de femme. 600 fr.

SENNÉ (A.-E. Jack).

Né à Bordeaux, élève de Habert-Gautier et Paul Quinsac.

484. — La savonneuse. 500 fr.

485. — Le bistro. 500 fr.

SIEFFERT (Paul).

Né à Paris, élève de MM. G. Guay, Gérôme et Albert Maignan.

A Paris, avenue de Versailles, 29.

Méd. 3^e cl. 1899. — Méd. 2^e cl. 1906. — II. C. — Grand Prix de Rome.

486. — Nu (de face sur fond gris). 1.800 fr.

487. — Nu (étendu sur fond gris). 2.000 fr.

SIMON (Jacques-Roger).

Né à Paris, élève de Bouquereau et Harpignies.

* — Méd. 3^e cl. 1905. — Méd. d'or. — II. C.

488. — Le Bocage. 1.300 fr.

489. — Barques de pêche. 600 fr.

490. — Saint-Léonard (baie du Mont-Saint-Michel). 600 fr.

SIMON (M^{me} Jeanne).

Née à Paris.

A Paris, rue Gassini, 3 bis (XIV^e).

491. — Eve. 3.000 fr.

SIMON (Lucien).

A Paris, rue Cassini, 3 bis (XIV^e).

* — Ment. hon. 1885. — Méd. 3^e cl. 1890. — Méd. d'or 1900 (E. U.).

492. — Cheval effrayé. 8.000 fr.

493. — Pardon de la joie (Finistère). 6.000 fr.

SMITH (Alfred).

Né à Bordeaux, élève de Pradelles.

A Paris, rue Jasmin, 27 (XVI^e).

* — Ment. hon. 1886. — Méd. 3^e cl. 1888. — Méd. bronze 1889 (E. U.). — Méd. bronze 1900 (E. U.).

494. — Le vieux pommier. 6.000 fr.

495. — La Sevelle au confluent. 5.000 fr.

STRAUSS (André).

Né à Paris, élève de MM. Humbert et Ernest Laurent.

A Paris, rue Paul-Féval, 1 (XVIII^e).

* — Ment. hon. 1912. — Méd. d'argent 1913. — Méd. d'or 1925. — II. C.

496. — Vieilles maisons aux bords de la Durance. 5.000 fr.

497. — Le village de Moustiers (Sainte-Marie). 3.000 fr.

TAQUOY (Maurice).

Né à Mareuil-sur-Ay (Marne).

A Paris, rue Paul-Louis-Courier, 9 (VII^e).

- 498. — Longchamps 6.000 fr.
- 499. — Les Jockeys. 2.000 fr.

TASTEMAIN (P.-Maurice-E.).

Né à Caen, élève de Raphaël Collin et F. Humbert.

A Paris, rue de Sèvres, 137 (VI^e).

Ment. hon.

- 500. — Anémones. 1.000 fr.
- 501. — Vase bleu. 1.000 fr.

TASTET (René).

Né à Bordeaux, élève de M. E. Chaumont.

A Bordeaux, rue du Maréchal-Joffre, 18.

- 502. — Bordeaux. 1.000 fr.
- 503. — Compiègne. 1.000 fr.

TAVERNIER (Julien-Louis).

Né à Paris, élève de Bonnat.

A Paris, rue Jouvenet, 6 (XVI^e).

Ment. hon. 1909. — Méd. d'argent 1925. — II. C.

- 504. — Méditation. 3.000 fr.
- 505. — Nu. 1.600 fr.

TIZON (Jean-Gustave).

Né à Bordeaux, élève de l'Ecole des Beaux-Arts.

A Bordeaux, rue Lombard, 44.

- 506. — Marée basse à Taussat. 500 fr.

TOURNEMIRE (M^{lle} Marie-Louise de).

Née à Tours, élève de Biloul.

A Tours, rue Victor-Hugo, 266.

- 507. — Portrait de jeune fille.
- 508. — Général de La B...
- 509. — Béatrix de M...
- 510. — Poupées.
- 511. — Etude : M. Du Ch...

X TOURNES (Etienne).

Né à Bordeaux, élève de Cabanel.

A Paris, rue de la Quintinie, 19 bis (XV^e).

- 512. — Nature morte (pommes). 600 fr.
- 513. — Nature morte (le thé). 600 fr.

TROQUART (M^{lle} Madeleine).

Au Bouscat (Gironde), avenue des Camps, 53.

- 514. — Portrait de M^{lle} B...
- 515. — Fleurs. 800 fr.

UZAC (Zénon).

Né à Nice (Alpes-Maritimes).

A Paris, rue Henri-Rochefort, 22 (XVII^e).

- 516. — Luzech et son vieux donjon (Lot). 800 fr.
- 517. — Rio San Paolo (Venise). 1.000 fr.

VAILLANT (Pierre-Henri).

Né à Paris, élève de MM. Gérôme, Blanchet et Cottet.

A Paris, rue de Bagnaux, 12 (VI^e).

Ment. hon. 1903. — Méd. de bronze 1913.

- 518. — Lavoir à Camaret (Finistère). 1.800 fr.
- 519. — La chaumière de Plomarch ou frênes sous l'orage, Douarnenez. 2.800 fr.

VAUTHIER (Pierre).

Né à Bordeaux, élève de M. Gueit.

A Gradignan (Gironde).

- 520. — Antiquités russes. 500 fr.

LE VAVASSEUR (M^{lle} Louise).

Née à Bordeaux.

A Paris, rue Gaillard, 1.

- 521. — Port Joinville (Ile d'Yeu). 300 fr.
- 522. — Port de la Meule (Ile d'Yeu). 300 fr.

VENET (Gabriel).

Né à Saint-Quentin (Aisne), élève de Jules Lefebvre et Louis Biboul.

A Paris, rue de Varize, 14 (XVI^e).

Ment. hon. 1928. — Méd. d'argent 1930.

- 523. — Le grand arbre. 1.200 fr.
- 524. — La porte d'Auteuil. 800 fr.

VIDAL (André).

Né à Nîmes, élève de Cormon.
A Bordeaux, rue Dubourdiou, 51.

525. — Portrait.

VIGOUREUX (Paul-Marie).

Né à Paris, élève de MM. Gustave Moreau et Cormon.
A Paris, rue Denfert-Rochereau, 40 (V^e).
Méd. d'argent 1920. — Méd. d'or 1924. — H. C.

526. — Fin de journée, Audierne. 3.000 fr.
527. — Arrivée du poisson, Audierne. 2.000 fr.

WILDER (André).

Né à Paris.
A Paris, rue Aumont-Théville, 4.

528. — La Seine à Bougival. 3.500 fr.
529. — Rouen. 4.500 fr.

ZINGG (Jules-Emile).

Né à Monthéliard (Doubs).
A Paris, villa Brune, 3 (XIV^e).
✱. — Deuxième Prix de Rome. — Ment. hon. 1909. — Méd.
3^e cl. 1910.

530. — Les fortifications, Paris. 3.000 fr.

ZO (Henri).

Né à Bayonne, élève d'Achille Zo, L. Bonnat, Alb. Maignan.
A Paris, boulevard du Montparnasse, 126.
✱. — Ment. hon. 1897. — Méd. 3^e cl. 1898. — Méd. d'ar-
gent 1900 (E. U.). — Méd. 2^e cl. 1901. — Prix National
1903. — H. C.

531. — L'écuyère. 3.500 fr.
532. — La loge. 2.500 fr.

ZO-LAROQUE (M^{me} Marie-Blanche).

Née à Bayonne, élève de MM. Achille Zo, Henri Zo et
Hubert-Gautier.
A Bordeaux, rue Charles-Monsetet, 11 bis.
Ment. hon. 1924. — Méd. d'argent 1929.

533. — Nature morte. 1.800 fr.
534. — Roses blanches. 1.000 fr.

GRAVURE

BELTRAND (Jacques).

Né à Paris, élève de Tony Beltrand et Auguste Lepère.
O. ✱.
A Paris, rue Dutot, 20 (XV^e).

535. — Pastorale; gravure sur bois, tirage 60 épreuves.
Encadrée : 500 fr.
Gravure sans cadre : 400 fr.

BOUROUX (Paul-Adrien).

Né à Mézières (Ardennes), élève de L.-O. Merson.
A Paris, rue Duplex, 2.
Ment. hon. 1908. — Méd. 3^e cl. 1912. — Méd. d'argent
1921. — Méd. d'or.

536. — Le pont neuf; eau-forte.
Avec cadre : 260 fr.
Sans cadre : 200 fr.
537. — Le port de La Rochelle; eau-forte.
Sans cadre : 180 fr.
538. — La Rochelle entre les Tamaris; eau-forte.
Sans cadre : 180 fr.
Ces deux avec cadre : 420 fr.

CORABŒUF (Jean).

Né à Pouillé (Loire-Inf.), élève de Gérôme, Edouard Detaille,
Jules Jacquet.
A Paris, rue Jules-Chaplain, 44.
Ment. hon. 1893. — Ment. hon. 1900 (E. U.). — Méd. 3^e cl.
1910. — Prix de Rome.

539. — Charles Gounod; gravure d'après le dessin d'Ingres.
540. — Le peintre Ernest Hébert; gravure originale.

DAUCHEZ (André).

Né à Paris.

A Paris, rue Saint-Guillaume, 14 (VII^e).

*. — Méd. d'argent 1900 (E. U.).

541. — La baie de Douarnenez; gravure. 350 fr.
542. — Dunes de la Palue; gravure. 300 fr.

DESBOIS (Pierre-François).

Né à Paris, élève de V. Focillon et J. Deturek.

A Paris, avenue Ledru-Rollin, 108 (XI^e).

Méd. d'argent 1925. — Méd. d'argent 1928.

543. — Royat; eau-forte originale. 100 fr.
544. — Martel; eau-forte originale. 100 fr.
545. — Saint-Céré; eau-forte originale. 100 fr.
Tirées strictement à 100 épreuves; les trois épreuves :
340 fr.

DUFOUR (Jean-Jules).

Né à Toulouse, élève de Cormon.

A Paris, rue Denfert-Rochereau, 37.

Ment. hon. 1914. — Méd. d'argent 1925. — Méd. de bronze
1930.

546. — Le pont Marie à Paris; eau-forte originale.
(non à vendre).
547. — La rue des Prêtres, à Albi; eau-forte ori-
ginale. 500 fr.

FONTAINES (André des).

Né à La Martinique, élève de Harpignies.

A Paris, boulevard Port-Royal, 49 (XIII^e).

Ment. hon. 1909. — Méd. 3^e cl. 1912.

548. — Chemin creux; eau-forte. 180 fr.

GAUFFRIAND (Paul-Rodolphe).

Né à Saint-Nazaire (Loire-Inf.).

A Nantes, rue de la Bastille, 54.

549. — L'Arroyo (Congo); encre de Chine. 600 fr.



481. — SEILHEAN (M^{lle} R.).
Gitanne.



507. — DE TOURNEURE (M^{lle} M.-L.).
Jeune fille.



178. — DOMERGUE (J.-G.).
La Mantille blanche.

LE VAVASSEUR (M^{lle} Louise).

Née à Bordeaux.

A Paris, rue Gaillard, 4 (IX^e).

350. — 8 lithos tirées à 10 exemplaires chacune, numérotées de 1 à 10, dont 5 sur Hollande et 5 sur Japon.

Chaque exemplaire sur Hollande : 30 et 40 fr.

La série complète : 220 fr.

Chaque exemplaire sur Japon : 35 et 45 fr.

La série complète : 250 fr.

PENAT (Lucien).

Né à Vallon (Allier), élève de Bonnat et J. Jacquet.

A Paris, rue Monsieur, 5 (VII^e).

*. — Grand Prix de Rome. — Ment. hon. 1896. — Méd. 3^e cl. 1899. — Méd. 2^e cl. 1906. — Méd. 1^{re} cl. 1908.

351. — La femme à la coiffe.

L'épreuve parchemin, encadrée : 1.000 fr.

352. — Le réveil, d'après Billou.

L'épreuve encadrée : 500 fr.

ROUSSEAU (Georges-Alphonse).

Né à Paris, élève d'Ernest Laurent, Alex Leleu et Lucien Jonas.

A Paris, rue de la Victoire, 53.

Médaille de bronze.

353. — La liseuse, d'après Henner; lithographie. 350 fr.

SERRES (Raoul).

Né à Cazères-sur-Garonne (Haute-Garonne), élève de MM. Bonnat et Jacquet.

A Paris, rue du Faubourg-Saint-Honoré, 237.

Grand Prix de Rome. — Ment. hon. 1898. — Méd. 3^e cl. 1906. — Méd. 2^e cl. 1912. — H. C.

354. — Don Quichotte; eau-forte originale.

Par épreuve : 250 fr.

Encadré : 300 fr.

355. — Le marché aux bœufs, Orthez (sépia). 800 fr.

VETTINER (Jean-Baptiste).

Né à Bordeaux, élève de Rubé et de Ch. Bonnet.

A Bordeaux, rue de Vincennes, 83.

356. — Automne; gravure sur bois. 250 fr.

SCULPTURE

AGHARD (Jean-Georges).

Né à Abzac (Gironde), élève de son père et de Falguière.

A Paris, rue Dutot, 32 (XV^e).

*. — Méd. 3^e cl. 1903. — Méd. d'argent 1922.

537. — Félix Galipaux; buste plâtre.

538. — Le peintre Henri Meunié; masque bronze sur socle marbre.

BERTOLA (Louis).

Né à Lyon, élève de Jean Boucher.

A Paris, rue de l'Université, 182.

Grand Prix de Rome. — Méd. de bronze 1922. — Méd. d'or.

539. — Automne; plâtre. (Pas à vendre.)

539 bis. — Le même; exécution en bronze. 15.000 fr.

GALLEDE (Alex).

Né à Morcenx (Landes), élève de l'Ecole des Beaux-Arts et de Tuffet.

A Bordeaux, rue Porte-Basse, 19.

Ment. hon. 1930.

560. — Chat; bois de noyer. 500 fr.

561. — Pigeon-paon; bois argenté. 600 fr.

562. — Torse d'homme; bois d'iroko. 8.000 fr.

DELOR-MASSART (M^{me} Andrée).

Née à La Tresne (Gironde).

A Bordeaux, rue David-Johnston, 26.

563. — L'enfant triste; terre cuite.

564. — Spirita; terre-cuite. 1.000 fr.

GEORGES (Robert).

Né à Bordeaux, élève de l'Ecole des Beaux-Arts.

565. — Buste de M. A...

HERBEMONT (Gaston).

Né à Paris, élève de J. Dampé.

A Issy-les-Moulineaux (Seine), rue de Bellevue, 30.
Ment. hon.

566. — Printemps; buste plâtre patiné. 150 fr.

567. — Enfant aux groseilles; buste plâtre patiné. 150 fr.

ISNARD (Paul-Jean-Marie).

Né à Vincennes.

A Vienne (Isère), rue Vimaine, 107.

*.

568. — Exercice de fantasia; bronze. 2.300 fr.

569. — Avenir et Passé; ébauche, plâtre. 1.900 fr.
Peut être exécuté en bronze.

PELLETIER (Germaine).

Née à Bordeaux, élève de Quinsac et Hubert-Gautier.

A Bordeaux, rue Régis, 14.

570. — Portrait; plâtre.

SARREAU (Gaston).

Né à Bordeaux.

A Bordeaux, rue du Pont-de-la-Mousque, 34.

571. — Bas-relief; plâtre sur selle en bois, portrait de M^{me} M. C...

572. — Bas-relief; plâtre, portrait de M^{me} S. M...

573. — Médaillon bronze; portrait de M^{me} M. L...

TEINTURERIE LYONNAISE	
A. CAMPIN	
24 ^{bis} , Rue de Pessac, 24 ^{bis}	
BORDEAUX	
La Maison prend et livre à domicile	
Nettoyage et Teinture de tous Vêtements Stoppage Deuil en 12 heures	

CÉRAMIQUES ET LAQUES

BARIL (Mme Louise).

Née à Bordeaux.

A Langoiran (Gironde).

574. — Céramiques.

1. Oiseaux, raisins (grand vase).	4.500 fr.
2. Roses (grande coupe),	1.000 fr.
3. Lisérons (vase).	600 fr.
4. Papillon (vase).	500 fr.
5. Tasse à café.	250 fr.
6. Coffret (émaux).	300 fr.
7. Vase (émaux).	Vendu.

575. — CERAMIQUE D'ART DE BORDEAUX.

A Caudéran, avenue Saint-Amand, 39.

1. Vase décoré.	Vendu.
2. Vase « Le Mimosa ».	150 fr.
3. Vase orange.	125 fr.
4. Vase décoré.	Vendu.
5. Vase orange.	50 fr.
6. Vase turquoise métallisé.	75 fr.
7. Vase noir métallique et blanc, fond noir.	40 fr.
8. Cruche jade métallisé.	75 fr.
9. Coupe or.	150 fr.

JAL (Jean-André).

Né à Bordeaux, élève de l'École des Beaux-Arts de Bordeaux.

A Bordeaux, cité Dulac, rue Turenne, 292.

576. — Objets d'art en laque.

Plateau en laque; moderne.	100 fr.
Boîte à bijoux; moderne.	50 fr.
Boîte à bijoux; style chinois.	50 fr.
Cendrier, laque incrustée de coquilles d'œuf.	150 fr.
Bombonnière en laque.	100 fr.

EXPOSITION RÉTROSPECTIVE DU CHEVAL

I

PEINTURES

ANONYME (Ecole anglaise).

1. — Cheval et Jockey.
M. Henri Grossard.

BROWN (John-Lewis).

2. — Steeple-chase de 1834. Prix du New-Club. *Cœur de Lion et Dandy-Jim.*
Cercle du New-Club.
3. — Clemenceau à cheval.
M. Abel Dupuy.
4. — Chevaux de trait.
M. J. Le Vavas seur.
5. — Tête de cheval.
Vicomte P. de Pelleport.

BUSSON (Georges).

6. — Maître d'équipage et sa meute.
M. Alfred de Luze.

COURBET (Gustave). (1830).

7. — Amazone.
M. J. Le Vavas seur.

DREUX (Alfred de).

8. — Amazone.
M. Gustave Chapon.
9. — Le Rendez-vous.
M. Alfred Chauvot.
10. — Cheval au pansage.
Madame J. Teyssonneau.

FORT.

- 11. — Cheval de trait.
M. Jean Le Vavasseur.

GIROUX (Achille).

- 12. — Cob irlandais au trot.
M. René Calvet.

PILS (Augustin).

- 13. — Trompette d'artillerie.
M. Paul Léglise.

PRINCETEAU (René).

- 14. — Washington à cheval.
- 15. — Chevaux de course à l'obstacle.
- 16. — Le Bien-aller.
- 17. — Cheval se léchant la patte.
- 18. — Black-Prince.
- 19. — Etude de cheval.
- 20. — Cheval et groom à la promenade.
- 21. — Cheval au pansage.
Général d'Amade, château Pontus, Fronsac.
- 22. — Avant le départ (Vincennes 1868) : a) Casaque rouge, toque noire : *Gaston de La Motte, sur Dragée*; b) Casaque jaune, toque bleue : *Edmond Blanc*; c) Casaque blanche, toque rouge : *Richard Hennessy*; d) Casaque marron, toque rouge : *baron Finot*; e) Casaque blanche, toque noire : *de Terves*.
- 23. — Le Sant du Mur : a) Casaque jaune, toque rouge : *de Pierre*; b) Casaque bleue, toque blanche : *de Lafargue-Tauzia*; c) Casaque rose, toque noire : *Lieutenant Héraut*; d) Casaque verte, toque noire : *de Hérissem*.
- 24. — Départ pour le Military.
- 25. — Lavage des pieds.
M. Henri Brulle, Libourne.
- 26. — Cheval présenté en laisse.
- 27. — Le Laisser-courre.
M. Alfred Chauvot.
- 27 bis. — Cheval et chien; peinture à l'huile.
M. Alfred Chauvot.

SANTA-COLOMA.

- 27 ter. — Cuirassier de la garde, 2^e Empire; peinture à l'huile.
- 27 quater. — Charge de cuirassiers; peinture à l'huile.
M. Maurice Desbans.

TOULOUSE-LAUTREC (H. de).

- 28. — Portrait charge de Princeteau.
- 29. — Portrait charge de Princeteau.
Général d'Amade.

TARDIEU (Dan.).

- 29 bis. — Avant le départ.
- 29 ter. — En pleine course.
- 29 quater. — Le saut de la rivière.
Madame Dan. Tardieu.

ARTISTES EXPOSANTS

(Voir à la liste alphabétique générale)

AX (Louis d').

Drag (n^o 13).

COSSON.

Le champ de course (n^o 135).

DELUERMOZ.

Indien chargeant (n^o 137).

DOIGNEAU (Edouard).

Chevaux et chiens de chasse (n^o 176).

FLANDRIN (J.).

Un baplème aux Marais Fontins (Italie). (n^o 208).

LALAUZE (Alph.).

Lanciers polonais 1809 (n^o 310).
Lanciers rouges de la Garde 1812 (n^o 311).

MALESPINA.

Trotteurs à l'entraînement (n^o 334).
La butte, à Auteuil (n^o 335).

MARCHAND (André).

Rencontre sur la plage (n^o 343).

MARC (André).

L'amazone (n^o 344).
Les trois perchérons (n^o 345).

PINCHON (J.-P.).

Le rendez-vous (n^o 419).

ROUSSEAU (Henri.)

Les Oudayas (n^o 464).

T AQUOY (M.).

Longchamps (n^o 498).

II

GRAVURES, LITHOGRAPHIES, AQUARELLES, DESSINS

ADAM (Victor).

30. — Elalon pur sang; litho. de Doptes.

ANONYME.

31. — Cheval de course et son propriétaire.
M. J. de Ybarrondo.
32. — Sharke, cheval au pré.
H. Henri Cruse.

BONHEUR (Rosa).

33. — Combat de chevaux; gravé par Praid.
M. Henri Johnston.

BROWN (John-Lewis).

- ~~34. — Cheval sellé.
M. René Calvet.~~
35. — Cheval et jockey.
M. Daniel Lawton.
36. — Chevaux à l'écurie.
M. Edouard Lawton.
37. — Sujets équestres.
38. — Cheval et jockey.
39. — Cheval et jockey.
Cercle de l'Union-Club.

COOPER (C.).

40. — Daniel Haig Esq^{re}; gravé par Giller.
H. Henri Cruse.

DEAN-PAUL (John).

41. — A struggle for the Start.
42. — The first ten minutes.
43. — Symptoms of a Skurry in a Powy Country.
44. — The Death; gravé par le même.
M. Georges Guestier.

DELLA BELLA (Steph.).

45. — Cavaliers italiens; gravé par Garhes.
M. J. de Ybarrondo.

DREUX (Alfred de).

- 46. — Les Amazones.
- 47. — Les Amazones; litho de Giroux.
M. E. Marcillac.
- 48. — Illusions.
- 49. — Déception; gravé par Cottin.
- 50. — Seule au rendez-vous.
- 51. — Le retour au château; gravé par Martinet. *M. Lambert*
- 52. — Le saut du mur; aquarelle.
M. Alfred de Luze.

FORAIN (J.-L.).

- 53. — Portrait-charge de Princeteau; pastel.
Général d'Amade.

GERICAULT (Th.).

- 54. — Départ pour la foire; litho de Villain.
H. Henri Cruse.
- 55. — Chez le Maréchal ferrant.
M. J. de Ybarrondo.
- 55 bis. — Chevaux postiers; sépia.

FERNELEY.

- 56. — Vélocipède, gravé par Hunt.
H. Henri Cruse.

HALL.

- 57. — Daniel O'Rourke, gravé par Harris.
- 58. — Foig-a-Ballagh, gravé par Hunt.
H. Henri Cruse.

HANCOCK.

- 59. — Bloomsbarry; gravé par Duncan.
- 60. — Attila; gravé par Hunt.

HERRING (J.-F.).

- 61. — Alice Hanthorn; gravé par Hunt.
- 62. — Birmingham; gravé par Reeve.
H. Henri Cruse.
- 63. — The Find.
- 64. — The Rill.
- 65. — The Meet.
- 66. — The Run; gravé par Harris.
M. Henri Johnston.

HUNT (Ch.).

- 67. — The Start.
- 68. — The Brook.
- 69. — The Fence.
- 70. — Coming in; gravé par le même.
M. George Guestier.
- 71. — Kettle-drum.
H. Henri Cruse.

PARQUET (C.-F.).

- 72. — Franc-Picard.
- 73. — The Runtsman; gravé par Péronard.
M. Armand Lafuge.

PRINCETEAU (R.).

- 74. — Son portrait par lui-même; plume.
Général d'Amade.

SARTORIUS.

- 75. — Bay Malton; gravé par Sayer.
M. Roger Calvé.

SCOTT (Georges).

- 76. — Cavalières bulgares.
- 77. — Chevaux de poste.
M. Paul Léglise.

SROPP (D.).

- 78. — Cheval; gravé par le même.
M. J. de Ybarrondo.

STUBBS (George).

- 79. — Combat d'étalons; gravé par Georges Townley Stubbs.
H. Henri Cruse.

VERNET (Carle).

- 80. — Le palefrenier surveillant.
- 81. — L'intérieur de l'écurie.
- 82. — Retour à l'écurie.
- 83. — Départ du chasseur; gravé par Jazet.
- 84. — Le maréchal ferrant français.
- 85. — Le chasseur au tir, par Debucourt.
Madame Raoul Audinet.
- 86. — Persan voulant dompter un cheval.
- 87. — Cheval persan; litho de Delpech.
M. de Ybarrondo.

VERNET (Carle et Horace).

- 88. — 2^e Suite de chevaux, n^o 4.
- 89. — 2^e suite de chevaux, n^o 17.
M. Jean Calvet.

VERNET (Horace).

- 90. — Etude de cheval; crayon.
Madame J. Teyssonneau.

WHESSEL.

- 91. — Eagle; gravé par le même.
H. Henri Cruse.

ARTISTES EXPOSANTS

(Voir à la liste alphabétique générale)

AX (Louis d').

- The Biarritz Hunt (n^o 18).
- Passage difficile (n^o 17).
- Rendez-vous (n^o 16).

BUSSON (Georges).

- Bien aller (n^o 73).

III

BRONZES

ANONYME.

- 92. — Cavalier; cire perdue.
M. Jean Le Vasseur.

BARYE (A.-L.).

- 93. — Cheval attaqué par un lion.
- 94. — Cavalier arabe tuant un lion.
Madame F. Brown.
- 95. — Cavalier tartare.
M. Jean Calvet.
- 96. — Amazone Henri II.
M. N...

- 97. — Amazone Louis-Philippe.
H. Henri Cruse.

- 98. — Cheval arabe.
M. Jean Teyssonneau.

- 99. — Le Duc d'Orléans à cheval.
M. Henri Vergez.

BARYE fils.

- 100. — Cheval sellé.
M. Jean Calvet.

BONHEUR (Isidore).

- 101. — Cheval et jockey.
M. Roger Calvé.
- 102. — Poulliche anglaise.
M. Gustave Chapon.

BROWN (Jean-Louis).

- 103. — Cheval au pas.
M. Gustave Chapon.

COUSTOU (Guillaume).

- 104. — Les chevaux de Marly.
M. Henri Johnston.

FREMIET (E.).

- 105. — Du Guesclin.
- 106. — L'aïeul.
- 107. — Cheval primé.
M. Emile Marcillac.
- 108. — Cavalier gaulois.
M. E. Venot.

LENORDEZ (P.).

- 109. — Fille de l'Air, née en 1861. Grand prix de l'Impératrice.
M. Henri Cruse.
- 109 bis. — Ranger, Grand-Prix de 1863.
M. Ch. Teyssonneau.

MEISSONNIER (E.).

- 110. — Le Voyageur.
M. Ed. Roulet.

MENE (P.-J.).

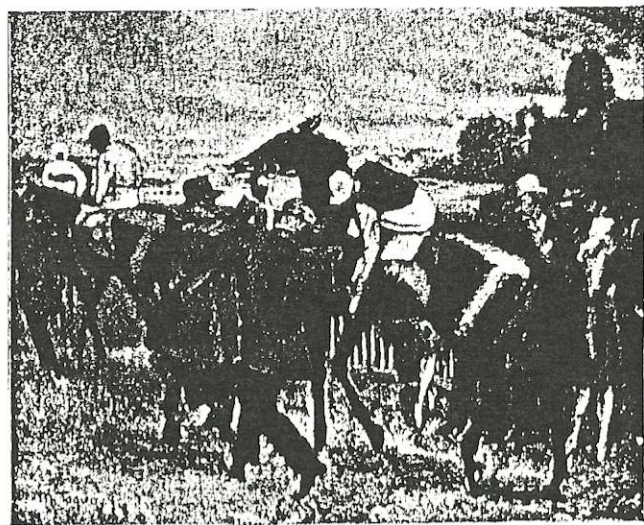
111. — Cheval.
M. Louis Clauzel.
112. — L'étalon et la jument.
M. Daniel Lacoste.
113. — Cheval de poste.
M. Paul Léglise.
114. — Cheval à la barrière.
M. Jules Teyssonneau.
115. — La poulinière.
M. Jean Teyssonneau.

SANTA-COLOMMA (de).

116. — Cavalier espagnol.
M. Emile Marcillac.
117. — Cheval et chat.
M. Jean Cruse.



334. — MALESPINA (L.). — Trotteur à l'entraînement.



499. — ΤΑΛΟΥΧ (Μ.). — *Les Jockeys.*

Librairies FLAMMARION

16, cours Georges-Clémenceau

Téléphone 80.196

ACHAT DE
BIBLIOTHÈQUES



LIBRAIRIE
GÉNÉRALE

Reliures de bibliothèques et Reliures de luxe