

29 Salon 1931



NATE
31

L'ATELIER

ASSOCIATION CORPORATIVE
DES ARTISTES PEINTRES, SCULPTEURS
ARCHITECTES, GRAVEURS
DE BORDEAUX ET DE LA GIRONDE

CATALOGUE

DU

XXII^{me} SALON

28 Novembre 1931 - 1^{er} Janvier 1932

1932



BORDEAUX

Galerie des Beaux-Arts

Terrasse du Jardin-Public

PRIX : 4 FRANCS

ATE
SALON 1932

manque une
planche

"L'ATELIER"

Fondé en 1905

Siège Social : 10, Rue Voltaire — BORDEAUX

COMITÉ 1931-1932

BUREAU :

Président :

M. FOREL, peintre.

Vice-Présidents :

M. DARRICAU (Henri), peintre.

M. CHAVERON (Jean), sculpteur.

Secrétaire général :

M. ADOUE (J.-G.), architecte

Secrétaire-adjoint :

M. GOMEZ-GIMENO, peintre

Trésorier :

M. GUIARD (Georges), architecte

Membres du Comité :

M. M.

CAZAUBON, LEPINE, MALRIC.
CASTAIGNET, BRUNET, BUGNICOURT.

SOCIÉTAIRES

ADOUE (Jean-Gaston), *architecte* DPLG, 41, cours Victor-Hugo.
ARIES (Nél), *peintre*, 4, rue de la Chapelle-Saint-Jean.
BARBIER (Henri), *peintre*, 111, rue Pasteur, Caudéran.
BARTHE, *architecte*, 21, rue Servandoni.
BERTIN (Géo), *peintre*, 19, Cours d'Albret.
BRUNET (Emile), *peintre*, 17, rue Grangeneuve.
BUGNICOURT-MAX, *peintre*, 38, rue Pascal-Mothes.
BUTHAUD (René), *peintre*, 34, rue Cantemerle.
DE BUZON, *peintre*, 2, rue Andronne.
CALLEDE (Alex), *sculpteur*, 19, rue Porte-Basse.
CANOUE, *architecte*, 6, cours Journu-Auber.
CARME (Félix), *peintre*, 32, rue du Temps-Passé.
CASTAIGNET (J.-B.), *peintre*, 35, rue Mondenard.
CAVERNE (André), *peintre*, 34, rue Roy-de-Clotte.
CAZAUBON (P.-Louis), *peintre*, 40, rue Pagès.
CHAVERON (Jean), *sculpteur*, 2, rue du Haillan.
COULOMBIE (Robert), 16 bis, rue Barada.
COURREAU, *peintre*, 33, rue du Chalet, Caudéran.
DARRICAU (Henry), *peintre*, 224, route du Médoc, Le Bouscat.
DAVID, *peintre*, quai du Pont, Libourne.
DELPECH (Hermann), *peintre*, 95, Avenue Jeanne-d'Arc.
DOSQUE (Raoul), *peintre*, 102, rue de La Harpe, Le Bouscat.
DUPRAT (Alfred), *architecte*, 22, rue du Bocage, Caudéran.
DURAND (Gustave), *peintre*, 8, rue du Quai-Bourgeois.
FERRER (Pierre), *architecte*, rue Emile-Fourcand.
FOREL (Eugène), *peintre*, 155, rue de l'Eglise-Saint-Seurin.
FURT (Léonce), *peintre*, 71, rue Fondaudège.
GARROS (Louis), *architecte*, 14 bis, rue Lecocq.
GEORGES (Jean), *peintre*, 40, rue Dauzats.
GOMEZ-GIMENO (Ricardo), *peintre*, 7, rue Lafaurie-Montbadon.
GROUILLET, *sculpteur*, 23, rue du Temps-Passé.
GUEIT (Marius), *peintre*, 46, rue Turenne.
GUIARD (Georges), *architecte*, 45, rue Boudet.
HILDEBRAND (Georges), *peintre*, 52, rue Ducau.

LACOSTE (Edward), *peintre*, à Lavardac (Lot-et-Garonne).
LACOSTE (Jean), à Pujols-sur-Ciron (Gironde).
LAREE, 278, rue Judaïque.
LEPINE (Joseph), *peintre*, 5, rue Ernest-Renan.
LEROUX (Gaston), *sculpteur*, 95, rue de la Trésorerie.
LONG (Philippe), *peintre*, 65, rue Wustemberg.
MALRIC, *sculpteur*, 1, rue des Beaux-Arts.
MANCIET (Charles), *peintre*, 66, rue des Remparts.
MATHIAS, *peintre*, 33, rue René-Roy-de-Clotte.
MORA, *sculpteur*, 28, rue Croix-de-Seguey.
MOTHE (Emile), *architecte*, 73, rue Wustemberg.
PERRIER (Raoul), *architecte*, 77, rue de l'Eglise-Saint-Seurin.
PICHON *sculpteur*, 13, rue de Chambrun.
PREVOT (J.-Abel), *architecte*, 12, rue du Jardin-Public.
RIEUNIER, *peintre*, château du Vigean (Eysines).
ROGANEAU (François), *peintre*, 19, rue Tiffonet.
ROY (Roger), *architecte*, 155, rue Naujac.
SONNEVILLE (Georges de), *peintre*, Martillac, (Gironde).
SUE, *peintre*, à Servanches (Dordogne).
TUFFET, *sculpteur décorateur*, 35, rue Servandoni.
TUSSAU (Justin), *architecte*, 84, rue Saint-Sernin.
VETTINER (J.-B.), *graveur*, 82, rue de Vincennes.
VIDAL (André), *peintre*, 51, rue Dubourdiou.

MEMBRES DE LA SOCIÉTÉ DÉCÉDÉS

ARTUS — ANTIN — CALVÉ — CHAUMONT — FONTAN —
Hubert GAUTIER — HILDEBRAND — LAILHACA —
LACOMBE — DE LA ROCCA — MONMARTE — MOREAU
— QUINSAC — TARDIEU.

PRÉSIDENTS D'HONNEUR

MM.

BOUFFARD, Préfet de la Gironde.
 MARQUET, Maire de Bordeaux.
 LE GÉNÉRAL EN CHEF du 18^e Corps d'Armée.
 COSTEDOAT, Adjoint aux Beaux-Arts.
 CHAUMET, Sénateur, ancien Ministre.
 BERGEY (Abbé), Député.
 CHAPON, Président des « Amis des Arts ».
 DUMAS, ancien Adjoint au Beaux-Arts.
 ALAUX (Daniel), ancien Conservateur du Musée.

COMITÉ D'HONNEUR

Formé par les Anciens Présidents de l'Atelier

MM. LEROUX, TUSSAU, DURAND, PREVOT.

COMITÉ D'HONNEUR DES BIENFAITEURS

Qui ont constitué le capital social de l'Atelier

MM.

ALLAUX (Daniel).
 ALAUZE, avoué.
 ALIOTH, Prêsid^t de l'Armor.
 ANDRE, tableaux.
 ANDRIEU (Louis), propriét.
 ANOUILH.
 ARCHAMBEAUD, négociant.
 ARNAUD, consul d'Haïti.
 BARONNET FRUGES, ind.
 BEDIU, président de la
 Chambre des Notaires.
 BERTHELOT (Paul), public.
 BERTIN, avocat, conseiller
 général.

MM.

BESSE (Gaston), directeur de
 la « Paternelle ».
 BESSE (Edmond), président
 de la Chambre de Comm.
 BONNEFON (F.), propriét.
 BORDES (Henri), armateur.
 BOUBES, négociant.
 BOUE (M^{me}).
 BOURCIER (L.) entrepreneur.
 BRAULT.
 BRAZIER, avocat.
 CANCALON, entrepreneur de
 travaux publics.

MM.

CAYROU, propriétaire.
 CHABANNEAU (W.), nég.
 CHAPON, président des Amis
 des Arts.
 CHAUMETTE, Pl. Gambetta.
 CLAVERIE (A.), notaire.
 CLERMONT (Paul), négoc.
 DABAS (Louis), professeur
 au Lycée.
 DANGEY, entrepreneur.
 DARTIGE, notaire.
 DELOR (A.).
 DELOR (A.).
 DESPAUX, directeur du jour-
 nal « La France ».
 DEWACHTER.
 DORMY, entrepreneur.
 FAYDIT, agent de change.
 FRAENKEL, banquier.
 FREYSSE.
 GADEN.
 GARRIC, banquier.
 GAULNE (de), président du
 Syndicat d'initiative de
 Bordeaux et du départem.
 GAUGEACQ (Henri), entre-
 preneur.
 GAUTIER-LAGARDERE, pro-
 priétaire.
 GAYON, doyen de la Faculté
 des Sciences.
 GENDRON, doct. en médec.
 GLOTIN (Ed.), anc. député.
 GOUNOUILHOU (Henri), di-
 recteur des journaux « La
 Gironde » et « La Petite
 Gironde ».
 GUESTIER (Daniel), négoc.
 GUESTIER (Georges), négoc.
 GUIONEAUD, négociant.
 HABASQUE, avocat.
 HAURET (Bertrand), entre-
 preneur.
 HERON, propriétaire.

MM.

HIRIGOYEN, avoué.
 HOLAGRAY (G.), négociant.
 IMBERTI, tableaux, gravures.
 JACMART, négociant.
 JAY (Albert), directeur de
 l'« Urbaine ».
 JONNAU, entrepreneur de
 travaux publics.
 LARRE, avoué.
 LATAILLADE (André).
 LAVERTUJON, directeur de
 l'Agence Havas, à Bordx.
 LAWTON (Edouard), vice-
 présid. des Amis des Arts.
 LECLERC, entrepreneur.
 LEON (Anselme), Conseiller
 à la Cour.
 LETANNEUR, banquier.
 LEVAVASSEUR (Jean).
 LOSTE (William), notaire.
 LUTAUD, gouverneur génér-
 al de l'Algérie.
 LUZE (Charles de), négoc.
 MAIGROT, directeur hono-
 raire de la Société Génér.
 MAITRE, architecte.
 MAROT, conseiller général.
 MAUREL (A.), négociant.
 MAUREL (Jean), négociant.
 MAUREL (Lucien), négoc.
 MAUREL (Daniel), négoc.
 MAUVIGNEY, négociant.
 MESTREZAT (James), négo-
 ciant.
 MOULINIE, vice-présid. du
 Cercle Philharmonique.
 MOURE (D^r), professeur à la
 Faculté.
 NADAUD, avocat.
 NOYER, avocat.
 PANAJOU (F.), photographe.
 PALAMINY (Comte de).
 PEPIN (G.), négociant.
 PETIT (Matéo), négociant.

MM.

PETIT (Anatole), négociant.
 PEYRELONGUE (Maurice),
 notaire.
 PHILIPPART, négociant.
 POISSANT, propriétaire.
 PRELLER, négociant.
 RAULT.
 RENAUD, entrepreneur.
 ROY DE CLOTTE, avocat.
 SABRAZES (D^r), professeur
 à la Faculté de médecine.
 SAIGNAT, avocat, professeur
 honoraire à la Faculté.
 SALABERT, négociant.
 SALADIN, courtier maritime.
 SCHRODER, président des
 Amis des Arts.
 SEGOL, négociant.
 SIDAINE, imprimeur.
 SOULA (Ulysse), banquier.

MM.

TANDONNET (M^{me} Daniel),
 propriétaire.
 TANDONNET (Joseph), pro-
 priétaire.
 TASTET, courtier.
 TASTET, courtier.
 TESSANDIER (Emmanuel).
 TETARD, négociant.
 TOURNON (M^{me}).
 TRINCAUD-LATOUR (M^{re} de),
 VALLETON, architecte ho-
 noraire du département.
 VERGELY, docteur-médecin.
 VEYRIER-MONTAGNERES,
 conseiller général.
 VIANNE-LAZARE, négociant.
 VIGIER (Jacques), publicité.
 VILLAR, professeur à la Fa-
 culté de médecine.
 ZHENDRE-LAFOREST, entre-
 preneur.



TOMBOLA ANNUELLE

L'Atelier procède chaque année à l'acquisition d'un certain nombre d'œuvres exposées, qui sont réparties par la voie du tirage au sort entre les souscripteurs de ces Bons de 10 francs. Ces Bons de 10 fr. donnent également droit à l'entrée permanente pendant toute la durée de l'exposition.

TIRAGE des ACTIONS de "L'ATELIER" 1930-1931

Numéros sortants	Gagnants	Tableaux
389	M. LAUDOUARD	PICHON.
820	M. BERJAUD	BUTHAUD.
806	M. X., Carnet de M. Artus	Nel ARIÈS.
884	M ^{lle} MACHI	GUIARD, n° 1.
798	M. BOYRIE	GUIARD, n° 13.
340	M ^{lle} SCHATZ	VETTINER.
483	M. le D ^r LACOUTURE	VETTINER.
445	M. le D ^r BERNARD	FURT, n° 9.
955	M. BOYER, Avocat	MOTHE, n° 17.
117	M. THEBEAUX, 75, Bd Georges-V ...	DEBUZON.
400	M. le D ^r DUPONT, 10 Pl. Pey-Berland	LÉPINE.
655	M. le D ^r DAURIAC, 39, rue Boudet ...	MATHIAS.
807	M. X., Carnet de M. Artus	GIMENO, n° 13.
704	M. GIRAUD, 21, rue Famatina, Cau- dérans	Jean GEORGES.
1038	M. CABANNES, 39, rue de la Croix- Blanche	LONG.
150	M. Pierre ROUMEGOUS	CAZAUBON.
174	M. X., Carnet de Vettiner	COURREAU.
136	M. MARQUET, Député-Maire	VIDAL, n° 18.
406	M. le D ^r MAUGE, 13, Pl. Pey-Berland	Gustave DURAND.
158	M. X., Carnet de Carmes	ROGANEAU.
329	M ^e LEROUSSEAU	CAVERNE.
283	M ^{me} DUPUS, 19, r. Rodrigue-Pèreire .	DARRICAU.
290	M. BOUBES, 15, Pl. des Quinconces ..	DELPECH.
752	M. CHAVEROUX	
188	M. BERGEOT, Inspecteur Principal des P. T. T.	CASTAIGNET. COULOMBIER.
567	M. TROUILLET, r. Camille-Godard ...	FURT.

Entrées : N°s 10, 1300 : Gravures de VETTINER.

XXII^{me} EXPOSITION

COMMISSION D'ORGANISATION

1° *Membres du Comité :*

MM. DURAND, DE BUZON, BRUNET, FOREL.

2° *Membres titulaires :*

MM. GOMEZ-GIMENO, PICHON, ROGANEAU,
LONG, MOTHES.

SERVICE DES VENTES

Tous les ouvrages mentionnés au présent catalogue sont offerts au public aux prix désignés par les artistes *sans interposition d'aucun intermédiaire.*

Les acquisitions sont *exemptes de tous droits : pourcentage, taxes ou impôts.*

MM. les Visiteurs trouveront à l'entrée du Salon les prix des œuvres qui ne sont pas indiqués au catalogue. Ils pourront, en outre, y déposer toutes offres ou commandes, qui seront transmises aux artistes intéressés.

EXTRAIT DES STATUTS

Les ressources de l'Association pour l'organisation comprennent : 1° La cotisation annuelle ; 2° le montant des entrées et de la vente du catalogue ; 3° des bons de 1 franc émis annuellement ; 4° une subvention de la Ville de Bordeaux.

PRÉFACE

Sans doute, l'honneur qui m'est fait par *L'Atelier* d'inscrire mon nom au frontispice de ce catalogue est-il attribuable plutôt à ma sympathie pour l'artiste qu'au métal de ma plume de critique d'art.

Après tant de préfaciés dont la virtuosité graphique me met en position difficile, je n'essaierai pas de laurer le front des organisateurs de ce XXII^e Salon, qui s'ouvre dans l'ambiance extérieure d'un domaine féerique où la statuaire trouve le cadre rêvé. Je n'userai pas davantage du dithyrambe pour rompre les oreilles des gens appelés à juger *de visu*, en toute impartialité, les œuvres exposées par nos compatriotes.

A quoi serviraient ces redites, puisque tout le monde sait que *L'Atelier* ne groupe que des valeurs indéniables?

Qu'il me suffise d'appeler l'attention sur la réunion d'œuvres probes que soumet toujours au verdict des Bordelais la pléiade fidèle de ses sociétaires.

Public, c'est à toi surtout que je m'adresse.

Songe aux efforts souvent opiniâtres qu'il a fallu déployer pour mener à bien telle ou telle composition qui est offerte en pâture à tes yeux. Avant d'arriver à cet état de fini que présentent les peintures ou sculptures indiquées dans ce catalogue, combien d'étapes ont-elles dû franchir? Car on n'est pas peintre ou sculpteur, comme on est souffleur de bulles. Que ce soit le pinceau ou le couteau, la

gouge ou le ciseau, il faut des mains savantes pour en faire jaillir le beau.

Ainsi donc, lorsque tu poseras ton regard sur les parois de ce salon où chaque membre exposant a sa place bien marquée, réfléchis aux heures de labeur constant, d'ardente fièvre, d'élan soutenus qu'a nécessités la floraison des compositions étalées dans une diversité de couleurs qui enchante, faisant des surfaces recouvertes « un horizon à souhait pour le plaisir des yeux ».

Je ne veux pas achever ce court plaidoyer en faveur de l'artiste, sans saluer la mémoire des treize purs et nobles compagnons de l'*Atelier* qui ont contribué au succès des salons antérieurs.

Et je souhaite que le visiteur, ne confondant pas avec un article de bazar ou de foire telle ou telle page d'art, comprenne l'intérêt d'enrichir sa collection en stimulant le talent.

Auguste PUJOLLE.

En post-scriptum, me sera-t-il permis d'exprimer le vœu que nos peintres exposent les phases de la gestation de leur œuvre, depuis le simple croquis jusqu'au tableau, en passant par la pochade, suivant ainsi l'exemple d'illustres aînés comme Gustave Moreau, Puvis de Chavannes et Henri Martin ?

MOUN CLOUTIEY !

Rappel — en patois de la banlieue nord-ouest de Bordeaux — des *Stances au vieux clocher*, du camarade CASTAIGNET, parues au Catalogue de L'ATELIER de 1928.

— *Moun Cloutiey* a été primé au Concours de langues romanes des « Jeux Floraux d'Aquitaine » (1931). —

Pour la lecture :

U précédé de *a, e, é, è, i ; ü* précédé de *o = ou*, faisant triptongue.

Ou, oi, ai, comme en français.

Tch = ch espagnol (il faut l'entendre).

Ch, comme en français.

Dj, comme *tch* adouci.

MOUN CLOUTIEY !

Cloutiey, moun biej amic, qu'ère douce è léugeyre,
Toun aubade, au sourti dé ta coyfe dé peyre !
Lou roussignoü cantayre, au plén dau bos catiat,
L'abéye babillouse, au bruc énsouréyat,
E la rane, è lou gric, su la lande flouride,
Dén lou piüs répaus dau diméche éndroumide,
Coume s'aue bingut lou Boun Diu sas buissouns,
Cantéréjèuen pé doucemén lus jargouns,
Meylèn à la grandou dé ta cansoun si bère,
Cansounètes dau prat, cansounètes dau nic,
Embéurides d'amour, dé bounhurt, dé prière,
Moun biej cloutiey, moun biej amic.

A toun cap fiert è dreyt, à ta large peytrine
Cinq siècles auen mis lu coulou caude è fine,
E lou pintre d'en haut binèue, lou dessey,
Dam soun pincèu touca toun froun è toun biguey. —
Das cops, lou méchant tèm, suscargat dé mitraille
Hit mante place blanche à ta brune muraille ;
Mais, pèrmei qu'acquets cops dé martèt dau bandit,
A la dareyre luts dau coutiant, aurèn dit
Qué sé troumpèue aquét qu'aluque las estèles,
Ou qu'aue, pr'éntriga lous sabèns én tchic mey,
Pendillat, én secrèt, dé las autes candèles,
Moun biej amic, moun biej cloutiey.

MON CLOCHER !

Clocher, mon vieil ami, qu'elle était douce et légère,
Ton aubade, au sortir de ta coiffe de pierre !
Le rossignol chanteur, caché dans l'épaisseur du bois,
L'abeille babillarde, sur la bruyère ensoleillée,
Et la reinette et le grillon, sur la lande fleurie,
Dans le pieux repos du dimanche endormie,
Comme si le Bon Dieu était venu sur les buissons,
Fredonnaient plus doucement leurs jargons,
Mélant à la grandeur de ta chanson si belle
Chansonnettes de la prairie, chansonnettes du nid,
Imprégnées d'amour, de bonheur, de prière,
Mon vieux clocher, mon vieil ami.

A ta tête fière et droite, à ta large poitrine
Cinq siècles avaient mis leur couleur chaude et fine,
Et le peintre d'en haut venait, le soir,
Toucher de son pinceau ton front et ton coq. —
Quelquefois, le mauvais temps, surchargé de mitraille,
Fit mainte place blanche à ta brune muraille ;
Mais, plutôt que ces coups de marteau du bandit,
A la dernière lueur du couchant, on eût dit
Qu'il se trompait, celui qui allume les étoiles,
Ou qu'il avait, pour intriguer un peu plus les savants,
Suspendu, en secret, d'autres chandelles,
Mon vieil ami, mon vieux clocher.

Api bala qué lou Décoraturt passèue,
A cadune dé tas estèles l'y glissèue,
Dam én tchic dé poussière, une grane, è bien lèu,
Dén lous plous dé la nuyt, dén lous rajouns dau cèu,
Biulétey à crouts d'ort — oulèntes estélètes —
E lisot, è bluét, è coumbien dé flourétes,
En capulét dé soye, én peillot dé satin,
Hadèuen — dé fréscou ridèntes, sau matin,
Pimpantes dé souréy, dé perles courounades —
Un mignoun pétit pot dé flous dé cade pic,
Pèr ta botat dé biey junes botats parades,
Cloutiey, cloutiey, moun biey amic.

Sàbi, pardi, ya fort dé cloutieys manéfiques,
Ornemén è fiertat dé nobles baséliques,
Dé dèntèles dé peyre è dé gloire chintats,
D'andjes tout radiüs, de sènts pénsius puplats,
Noste-Dame, à Paris, à Reims la cathédrale,
Tam criplade d'obus pèr lou lâche Vandale,
Flous qué l'homme mountèt pèr s'approcha dau cèu ;
Mais tout aco n'a pas la séntou d'aquét mèu,
Heyt dé flous pèr las mans dau Ségnurt saménades,
Heyt dé tous carillouns, heyt, ô dibin ruchey,
Dé toutes las douçous dé toun âme toumbades
Dèn la noste, moun biey cloutiey.

Et puis voilà que le Décorateur passait,
A chacune de tes étoiles il glissait,
Avec un peu de poussière, une graine, et bientôt,
Dans les pleurs de la nuit, dans les rayons du ciel,
Giroflée aux croix d'or — petites étoiles odorantes —
Hysope, bluet, et combien de fleurettes,
En capulet de soie, en jupe de satin,
Faisaient — riantes de fraîcheur, sur le matin,
Pimpantes de soleil, de perles couronnées —
Un mignon petit pot de fleurs de chaque blessure,
Pour ta beauté de vieillard jeunes beautés parées,
Clocher, clocher, mon vieil ami.

Je le sais, certes, il y a beaucoup de clochers magnifiques.
Ornement et fierté de nobles basiliques,
De dentelles de pierre et de gloire entourés,
D'anges tout radieux, de saints pensifs peuplés
— Notre-Dame à Paris, à Reims, la cathédrale,
Tant criblée d'obus par le lâche Vandale —
Fleurs que l'homme éleva pour s'approcher du ciel ;
Mais tout cela n'a pas la senteur de ce miel,
Fait de fleurs semées par les mains du Seigneur,
Fait de tes carillons, fait, ô divine ruche,
De toutes les douceurs tombées de ton âme
Dans la nôtre, mon vieux clocher.

Tout aco né bau pas ço qué, pèr té ha heste,
En tchicot dé pèrtout récaptèue lou Meste :
Lou chiulèt amusant dau merle dén lous pins,
Lous curts dé cardounéts, lous gazouillis chèn fin,
Toujoun mountats si haut, si haut, dé la laudète,
Qué sèmble bien qué sigue au Boun Diu qué caquète ;
E das gragnauts, capat lou riu, lou long councert,
Qu'èscoutèue, à toun murt aclatat, lou ladert ;
E lou chant dé gaitat, si biu, dé la lirounde,
E lou bet papilloun, graciüs dansaney,
Birounèn èntreynat pèr tout un pètit mounde
Dé bialounayres, moun cloutiey.

O baume dé tas flous ! Lèns dé May cansouneyres !
Rajouns rajunissèn lou bieyey dé tas peyres !
E tous lous crits d'amour au Créaturt jitats !
E tous aquéts bounhurts dén lous airts esparats !...
— Un joun, praubéts ! un joun, lâche è méchant génie,
Abugle è chourt dauan toute aquère harmonie,
Ribèt l'orguy, l'orguy pudèn, l'orguy chèn co,
Et d'un mot méspridouss mit én doü tout aco :
— Toumbe, biey nic à tiocs, tignous, négre rélique ;
Toumbe, qué hèdes hounte, à force qué sès biey. —
L'outradje dau manant damourèt chèn réplique,
E toumbères, praube cloutiey !

Tout cela ne vaut pas ce que, pour te faire fête,
Un peu de partout recueillait le Maître :
Le sifflet amusant du merle dans les pins,
Les chœurs de chardonnerets, les gazouillis sans fin,
Toujours montés si haut, si haut, de l'alouette,
Qu'il semble bien que c'est au Bon Dieu qu'elle parle ;
Et le long concert des grenouilles sur le ruisseau,
Qu'écoutait, accroupi à ton mur, le lézard ;
Et le chant de gaité, si vif, de l'hirondelle,
Et le beau papillon, danseur gracieux,
Tournoyant entraîné par tout un petit monde
De violonistes, mon clocher.

O parfum de tes fleurs ! Souffle de mai plein de chansons !
Rayons rajeunissant la vétusté de tes pierres !
Et tous les cris d'amour au Créateur jetés !
Et tous ces bonheurs dans les airs répandus !...
— Un jour, hélas ! un jour, lâche et méchant génie,
Aveugle et sourd devant toute cette harmonie,
Survint l'orgueil, l'orgueil puant, l'orgueil sans cœur,
Et d'un mot de mépris mit en deuil tout cela :
— Tombe vieux nid à hiboux, teigneux, noire rélique ;
Tombe, car tu fais honte, tant tu es vieux. —
L'outrage du manant demeura sans réplique,
Et tu tombas, pauvre clocher !

Toumbères ! — S'ès troubat das bras pèr aquét crime !
Toumbet toun bièy biguey, inoucènte victime,
Qué démpuy' cinq cènts ans aue marcat lous bèns ;
Toumbet lou qué sounèt l'hore à nostes ancièns ;
Toumbèren à pilots, à moun âme si cares,
Tas garbètes dé flous — è tas peyres !! — Adare,
Un cloutieytoun dé ré — bièn nèu è bièn coussut —
T'a daraubat ta place. Estricat è pougntiut,
Es qué sèmblye crana dé t'augé mis déhore ;
Dé toun souréy suspris s'araje, lou dessey ; —
E noste praube gleyse ès ala qué damore,
Bèbde dé soun praube cloutiey !

J.-B. CASTAIGNET.

Tu tombas ! — Il s'est trouvé des bras pour ce crime !
Il tomba, ton vieux coq, innocente victime,
Qui depuis cinq cents ans avait indiqué les vents ;
Il tomba, celui qui sonna l'heure à nos pères ;
Elles tombèrent en tas, si chères à mon âme,
Tes gerbettes de fleurs — et tes pierres !! — Maintenant,
Un clocheton de rien — bien neuf et bien cossu —
T'a volé ta place. Etriqué et pointu,
Il semble s'enorgueillir de t'avoir mis dehors ;
A ton soleil étonné il s'éclaire, le soir ; —
Et notre pauvre église est là qui reste,
Veuve de son pauvre clocher !

J.-B. CASTAIGNET.

NOTICE
DES
OEUVRES EXPOSÉES
en 1931

PEINTURE, SCULPTURE
ARCHITECTURE et GRAVURE

ADOUE (Jean-Gaston).

*Né à Bordeaux. — Architecte. — Elève de Paul
Blondel et Scellier de Gisors.*

41, Cours Victor-Hugo, Bordeaux.

1 — Intérieur de la Basilique de Soulac-sur-Mer (Inon- dation de Mai 1931)	Frs 4500
2 — Basilique de Soulac-s.-Mer (l'abside au crépuscule)	600
3 — Basilique de Soulac-sur-Mer (l'abside et son lac)	1000
4 — Dans l'Abbaye de la Sauve-Majeure	600
5 — Le Château de la Grande Guerche (I.-et-L.)	500
6 — Les Ruines de l'Abbaye de la Sauve-Majeure (au crépuscule)	500
7 — Le Chemin de Ronde à Rocamadour (<i>appartient à M^{me} Ac...</i>)	400
8 — Les bords de l'Orne	400
9 — L'Etang de Léon (Landes), (au crépuscule)	

ALFRED-DUPRAT (Cyprien).

*Né à Arcachon. — Peintre. — Elève d'Alfred-Duprat.
Avenue du Bocage, 22, Caudéran, Bordeaux.*

1 — Cent Aquarelles dans un cadre	Frs 10000
2 — Douarnenez, aquarelle	1000
3 — Saint-Guenolé, aquarelle	500

4 — Le Tas de Pois, aquarelle	1000
5 — Concarneau, aquarelle	1000
6 — Pointe du Raz, aquarelle	1000
7 — Quiberon, aquarelle	500
8 — Anse de Dinan, aquarelle	1000
9 — Un projet d'architecture	

ARIES (Ncl).

Né à Bordeaux. — Peintre.

4, rue de la Chapelle-Saint-Jean, Bordeaux.

1 — Hiver, Versailles, aquarelle	
2 — Barques, Lacanau, aquarelle	Frs 500
3 — Etang, Lacanau, aquarelle	500
4 — Ciel gris (Landes), aquarelle	500
5 — Vieilles maisons, Bourdeilles, aquarelle	450
6 — Pins et sable, aquarelle	400
7 — Arc de Titus, Rome, aquarelle	400
8 — Le Forum, Rome, aquarelle	400
9 — Ruines a Syracuse, aquarelle	400
10 — Tournon d'Agenais, aquarelle	400
11 — Théâtre de Taormine, aquarelle	500
12 — A Strasbourg, aquarelle	300
13 — Bords d'étang, aquarelle	300

BARBIER (Henri).

Né à Poitiers. — Peintre. — Elève de Bonnat et L.-O.

Merson.

111, rue Pasteur, Caudéran.

1 — Dans mon jardin de campagne	
2 — La Charente à Angoulême	
3 — La Plaine	

BERTIN (Géo).

Né à Bordeaux. — Peintre. — Elève de Bouguereau et

Renouart. — Arts décoratifs, Paris.

19, Cours d'Albret, Bordeaux.

1 — Portrait de M ^{lle} Y.	
2 — Portrait de M ^{lle} M.	

BRUNET (Emile).

Né à Bordeaux. — Peintre. — Elève de Gustave Moreau.

Rue Grangeneuve, 17, Bordeaux.

1 — Bord du Réservoir aux Jacquets	Frs 600
2 — Effet de matin aux Jacquets	600
2 — Coin de village des Jacquets	600
4 — Cabane de parqueur	500
5 — Pieta à Saint-Michel	600
6 — Le Réservoir aux Jacquets	2000
7 — Sollicitude maternelle	

BUGNICOURT (François-Henri-Maxime).

Né à Bordeaux. — Peintre.

38, rue Pascal-Mothes, Bordeaux.

1 — Rentrée des troupeaux avant l'orage	
2 — Gros temps sur la Canche à Etaples	
3 — Fête intime sous la pergola, esquisse (<i>appartenant à M. F.</i>)	
4 — Maison rustique à Algorta (Espagne)	
5 — Paysage à El Kantara (Algérie)	

BUZON, (Camille de).

Né à Bordeaux. — Peintre. — Elève de Quinsac et S.

Ferrier.

2, rue Andronme, Bordeaux.

1 — Le remailage des filets (Ondarroa)	Frs 2500
2 — Portrait de M ^{me} M.	
3 — Portrait de M ^{me} L.	
4 — Portrait de M. D.	1200
5 — Le jeune marin	1000
6 — Yasmina (Alger)	1200
7 — Port de Guetaria (Espagne)	800
8 — Port de Guetaria	800
9 — Port de Guetaria	800
10 — Le col de Tirourdah (Kabylie)	800
11 — Pont d'Ondarroa	800
12 — Femmes du Sud (Algérie)	800
13 — Guetaria le soir	800
14 — Dahlias	

CALLEDE (Alex).

Né à Morcenx (Landes). — Sculpteur. — Elève de l'Ecole des Beaux-Arts de Bordeaux.

19, rue Porte-Basse, Bordeaux.

1 — Coq (bois de noyer)	Frs	1000
2 — Masque de Faune (bois de noyer)		2000

CARME (Félix).

Né à Bordeaux. — Peintre.

32, rue du Temps-Passé, Bordeaux.

1 — Intimité	Frs	800
2 — Intérieur (gouache)		800
3 — Vestibule du Grand-Théâtre de Bordeaux		3000
4 — Intérieur		1500
5 — Grand Salon		800
6 — Salle à manger		2000
7 — Effet de lumière		2000
8 — Coin de Galerie		2000
9 — Marguerites (<i>appartient à M^{me} Daniel Dumora</i>).		
10 — Pivoines et Roses		1500
11 — Phlox et Marguerites		1500

CASTAIGNET (Jean-Baptiste).

Né à Asques (Gironde). — Peintre. — Elève de Auguin.

35, rue Mondenard, Bordeaux.

1 — Flambée du soir à La Coubre	Frs	2000
2 — Un grain au large de Lacanau		600
3 — Matinée d'automne sur la Charente		600
4 — Lumière dorée, St-Palais-sur-Mer		700
5 — Lumière argentée, St-Palais-sur-Mer		400
6 — Dernières lueurs à St-Palais-sur-Mer		400
7 — Environs de Taussat, Côte d'Argent		600
8 — Trois étapes du soir		500

CAVERNE (André).

Né à Bordeaux. — Peintre. — Elève de P. Quinsac.

34, rue Roy-de-Clotte, Bordeaux.

1 — Nature morte		
2 — Peinture		
3 — Dessin		
4 — Paravent laque du Japon		

CAZAUBON (Pierre-Louis).

Né à Bordeaux. — Peintre. — Elève de l'Ecole des Beaux-Arts et de Louis Cabié.

40, rue Pagès, Bordeaux.

1 — Soir paisible, Port de Bordeaux		
2 — Départ du « Marrakech », Port de Bordeaux ..	Frs	2500
3 — Le Quai Lucien-Faure, aquarelle		600
4 — Huit Etudes dans un cadre		1000
5 — La Gabare de foin		550
6 — Paysages à Pessac		500
7 — La cale Saint-Jean		400
8 — L'Estacade		400
9 — En Queyries		400
10 — La Passerelle		400

COULOMBIE (Robert).

Né à Villeneuve-sur-Lot. — Peintre. — Elève de M. Gueit, Cazaubon, Ecole des Beaux-Arts.

16 bis, rue Barada, Bordeaux.

1 — Paysage	Frs	1200
2 — Temps de pluie sur la Charente, près de Saintes.		1000
3 — St-Macaire, Maison Mussidan		400
4 — St-Macaire, vieilles maisons au Thuron		400
5 — St-Macaire. Eglise		400
6 — St-Macaire, Le Thuron		300
7 — St-Macaire. Porte Rendesse		300
8 — Temps de pluie dans la lande		300
9 — Vieux Pigeonnier à St-Macaire		260
10 — Paysage à Verdellais		200
11 — St-Macaire. Vieilles maisons		200

COURREAU (Paul).

Né à Bordeaux. — Peintre.

33, rue du Châlet, Caudéran.

1 — Journée de pluie dans la lande (Bazadais)	Frs	1800
2 — Sous-bois d'automne (Bazadais)		1200
3 — Mer agitée (Ilbarritz)		800
4 — Tempête (Biarritz)		800
5 — Grosse mer (Ilbarritz)		750
6 — Vague contre roc (Ilbarritz)		750
7 — Soirée de Décembre (Bazadais)		450
8 — Dans la lande (Uzeste)		550

9 — Marée basse (Biarritz)	250
10 — A la Côte Basque (Biarritz)	250
11 — Soirée calme (Biarritz)	200
12 — Vague contre roc (Biarritz)	125
13 — Marine à Guétary	150

DARRICAU (Henry).

Né à Bordeaux. — Peintre. — Elève de Gabriel Ferrier.
224, route du Médoc.

1 — Dessins et Etudes diverses	
--------------------------------------	--

DAVID (Léo).

Né à St-Germain-de-Marencennes (Ch.-Inf.) — Peintre.
— Elève de l'Ecole Nationale des Beaux-Arts, de
Luc-Olivier Merson et de Furcy de Lavault.

29, rue de Tivoli, Bordeaux.

1 — La Rochelle. Le Vieux Bassin	Frs 500
2 — Roses (appartient à M ^{me} R.)	
3 — La Rochelle. La Grosse Horloge	500
4 — La Pointe du Raz	250
5 — Cirque de Gavarnie, le matin	600
6 — Roscoff	200
7 — La Rochelle. Les Quais et l'église St-Sauveur	250
8 — La Rochelle. Le Port	
9 — La Rochelle. Le vieux Bassin	400
10 — Marais de Rochefort et coteau de l'Île d'Albe	300
11 — La Rochelle. Le Port	400

DELPECH (Hermann).

Né à Bordeaux. — Peintre.

95, Avenue Jeanne-d'Arc, Bordeaux.

1 — Après-midi d'Été	Frs 3000
2 — Écoutant la T. S. F.	2000
3 — Mon jardin au printemps	1500
4 — Matinée d'Octobre	1000
5 — Nature morte	1000
6 — La nappe blanche	1000

DURAND (Gustave).

Né à Porchères (Gironde). — Peintre. — Elève de A.
de la Gandara.

8, rue du quai Bourgeois, Bordeaux.

1 — Buste de femme blonde	Frs 2800
2 — Portrait de M. A. V.	
3 — « La Mouette »	1200

4 — Fleurs au vase bleu	1800
5 — Fleurs « Dahlias »	1500
6 — Fleurs « Dahlias »	1500
7 — Fruits (nature morte)	1200
7 — Fruits (nature morte)	1200
9 — Fleurs « Roses »	800
9 — Fleurs « Roses »	700
10 — L'Œuf à la coque	700
11 — Fleurs « Roses »	700
12 — Roses au verre d'eau	400

FOREL (Eugène).

Né à Talence. — Peintre. — Elève de l'Ecole des
Beaux-Arts.

155, rue de l'Eglise-Saint-Seurin, Bordeaux.

1 — Matinée d'Août	Frs 1000
2 — Jardin	600
3 — La maison rose	500
4 — Vieille étable	400
5 — Au pays basque	250
6 — Le Pyla	250
7 — Crépuscule	300
8 — L'Adour	200
9 — Le Gave	200
10 — Castel bou	200
11 — Vieille drague (aquarelle)	150
12 — Soir	150

GEORGES (Jean).

Né à Anvers (Belgique). — Peintre. — Elève de
l'Ecole des Beaux-Arts.

40, rue Dauzats, Bordeaux.

1 — Automne dans la forêt	Frs 4500
2 — Portrait de M ^{lle} J. A.	
3 — Vieux parc à Léognan	650
4 — La forêt à Saint-Porchère	650
4 — Portrait d'enfant (appartient à M. R. G.)	

GOMEZ-GIMENO (Ricardo).

Né à Bordeaux. — Peintre. — Elève de son père et
Paul Antin.

7, rue Lafaurie-de-Monbadon, Bordeaux.

Huiles :

1 — Usine (appartient à M. Leuquet)	
2 — La Drague	Frs 2000
3 — Fumées, soleil levant	2000

4 — Fumées, temps couvert	2000
5 — Vieux moulin	1000
6 — Pieta	800
7 — Eglise de Riens	800
8 — Déclin	2000
9 — Moulin fortifié	800
10 — Maison de Sancho	800
11 — Ferme en Gironde	800

Dessins :

12 — Dome	350
13 — Rocamadour. Rue	350
14 — Porte de Rocamadour	350
15 — Porte château Duc de Regner	350
16 — Impression	800
17 — Porche. Dordogne	400
18 — Pin d'Andernos	400
19 — Moulin d'Espiet	400
20 — Charbonnières	400

GROUILLET (Marcel).

Né à Paris. — Sculpteur.

23, rue du Temps-Passé, Bordeaux.

1 — Chiquette	
1 — Buste plâtre	

GUEIT (L.-Marius).

Né à Bordeaux. — Peintre. — Elève de L. Cabié.

46, rue Turenne, Bordeaux.

1 — Le ruisseau dans la Pignada	Frs 2500
2 — Le soir dans la lande	600
3 — Le soleil dans les fougères	700
4 — Vieille porte, château de Reigner	450
5 — Porte ancienne, château de Reigner	450
6 — Soir sur la mer	400
7 — Paysage	300
8 — Les dunes à travers les pins	250
9 — Sous-bois de pins	600
10 — Site landais	450
11 — Les pins au soleil couchant	700
12 — Le ruisseau sous-bois	600
13 — Soleil d'automne	600
14 — Courant d'Huchet	600
15 — Village de St-Sauvent (Charente)	600
16 — Sourzac le soir (Dordogne)	600

LEPINE, Joseph (Louis-François).

Né à Rochefort. — Peintre.

5, rue Ernest-Renan (ancienne rue Terre-Nègre), Bordeaux.

1 — Chemin à Floirac	Frs 600
2 — Les pêches	700
3 — Paysage au Bas Cenon	700
4 — Paysage au Bas Cenon	600
5 — Eglise de Cenon	1200
6 — Eglise St-Michel (Bordeaux)	1200
7 — Falaises à Beuzec (Finistère)	1200
8 — A Louhossoa (Basses-Pyrénées)	1200
9 — A Louhossoa (Basses-Pyrénées)	1200

LONG (Philippe).

Né à Bordeaux. — Peintre.

65, rue Wustenberg, Bordeaux.

1 — Visions de France	
2 — Visions de pays lointains	
A	Frs 200
B	300
C	400
D	500
E	600
G	800
H	1000
J	1200
K	1500
M	1800
R	2000
S	4500

MALRIC (Charles-Louis).

Né à Bordeaux. — Sculpteur. — Elève de Falguière.

1, rue des Beaux-Arts, Bordeaux.

1 — Cheval de selle	
2 — Buste d'enfant	

MANCIET (Charles).

Né à Montpaon (Aveyron). — Peintre.

Musée de Peinture.

1 — Paysage Pyrénéen	2000
2 — Paysage, Vallée de Campan	2000
3 — Au Cap de la Garoupe	3500

MATHIAS (Roger).

Né à Bordeaux. — Peintre.

33, rue René-Roy-de-Clotte, Bordeaux.

1 — Matinée aux Jacquets	Frs 300
2 — Eglise de Lormont	500
3 — Route de la Corniche à St-Jean-de-Luz	400
4 — Les Meules (Sarre)	400
5 — La Garonne à Baurech (temps gris)	500
6 — Socoa (Baie de St-Jean-de-Luz, matinée d'Août) ...	500
7 — Fleurs	1000
8 — La pianiste	600
9 — Mer bleue (St-Jean-de-Luz)	400
10 — Rochers (St-Jean-de-Luz)	400
12 — Port des pêcheurs (St-Jean-de-Luz)	300
13 — Le fort de Socoa	300
14 — Eglise de Bidart	400

MOTHE (Emile).

Né à Bordeaux. — Architecte.

73, rue Wustenberq, Bordeaux.

1 — Porche de l'Eglise de Rauzan	Frs 500
2 — Le « Rochambeau » en Queyries	200
3 — Vieille maison à Castres	500
4 — Bateaux au rebut aux Docks	500
5 — Le Clocher de Camarsac	500
6 — La rue du Saut, à La Réole	500
7 — Allée des Marmousets, à Versailles	500
8 — Porte d'entrée du château de La Brède	500
9 — Dans les fleurs	500
10 — Le Château. Versailles	500
11 — Le Clocher fleuri à St-Laurent-des-Bois	500
12 — Bords de Garonne à La Magistère	500
13 — Vieille rue à Castres	500
14 — La Roulotte	500

PICHON (Gaston).

Né à Bordeaux. — Sculpteur décorateur. — Elève de l'Ecole des Beaux-Arts de Bordeaux, de l'Ecole des Arts Décoratifs de Paris, de E. Grasset et C. Lefèvre.

13, rue de Chambrun, Bordeaux.

1 — Terme	
2 — Mascaron	
3 — Petits panneaux	

ROGANEAU (François-Maurice).

Né à Bordeaux. — Peintre. — Elève de Gérôme et Ferrier.

Ecole des Beaux-Arts, Bordeaux.

1 — Dessin	Frs 1200
2 — Dessin	1200
3 — Dessin (Paysage)	350
4 — Dessin (Paysage)	350
5 — Portrait (dessin)	350
6 — Portrait ((dessin)	350
7 — Portrait (dessin)	350
8 — Nu	3000
9 — Paysage	800
10 — Paysage	800
11 — Paysage	800

ROY (Roger).

Né à Bordeaux. — Architecte. — Elève de MM. Gromort, Expert et Ferret.

155, rue Naujac, Bordeaux.

1 — Projets d'Architecture	
----------------------------------	--

SUE (Gabriel).

Né à Marseille. — Peintre.

Servanches (Dordogne).

1 — Vaches et taureaux à la source	Frs 1500
2 — A la font-Bouchère	1000
3 — L'étang de Servanches	800
4 — Traversée de l'étang	2000
5 — Dindons	1700

6 — A la carrière (souvenir d'Espagne)	1800
7 — Harde de cerfs en forêt	1200
8 — Fenaïson	800
9 — Paysage	1000
10 — Etude	

VIDAL (André).

Né à Nîmes. — Peintre. — Elève de Cormon.

51, rue Dubourdieu, Bordeaux.

1 — Etudes	
1 — Andorre. Catalogne	
3 — Roussillon	

VETTINER (Jean-Baptiste).

Né à Bordeaux. — Peintre et graveur. — Elève de Rubé et J.-Ch. Bonnet.

82, rue de Vincennes, Bordeaux.

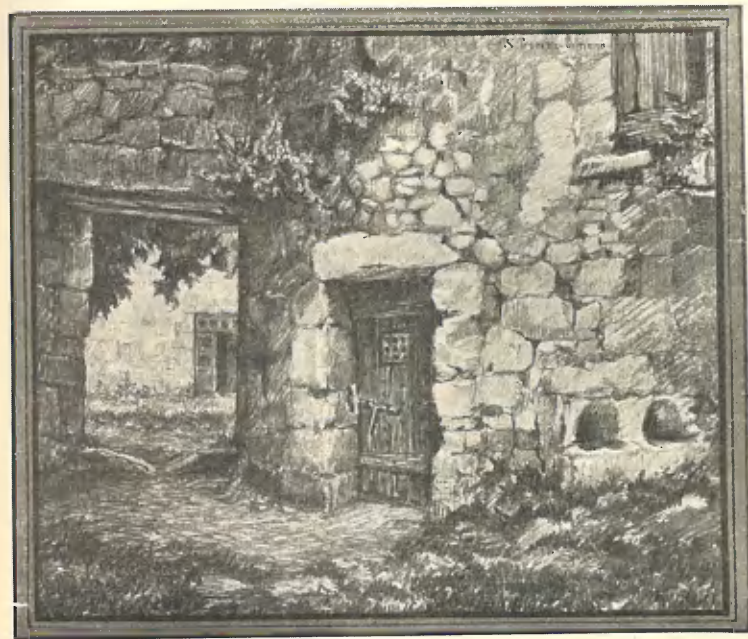
1 — L'Air (gravure sur bois originale)	
2 — La Terre (gravure sur bois originale)	
3 — L'Été (gravure sur bois en couleur)	Frs 220



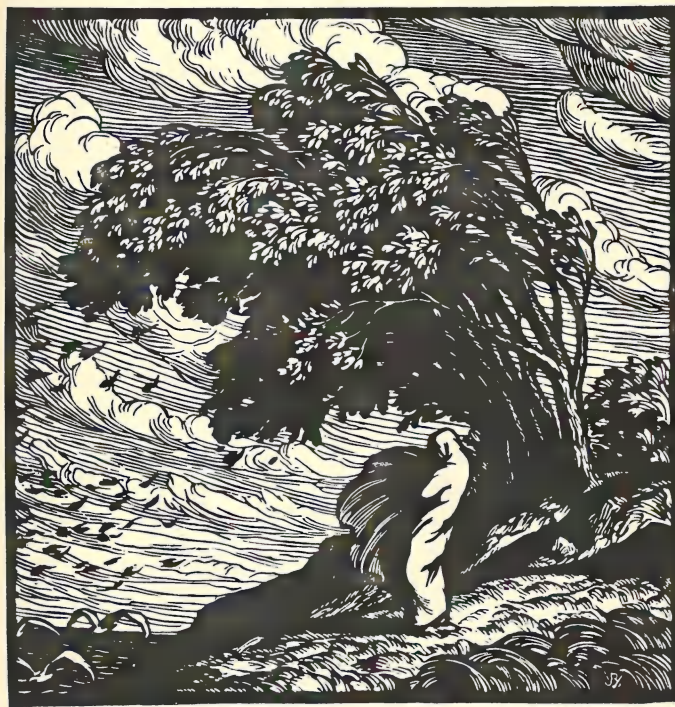
Eug. FOREL. — Castel bou.



DARRICAU. — Eglise de St-Jean-de-Blainac.

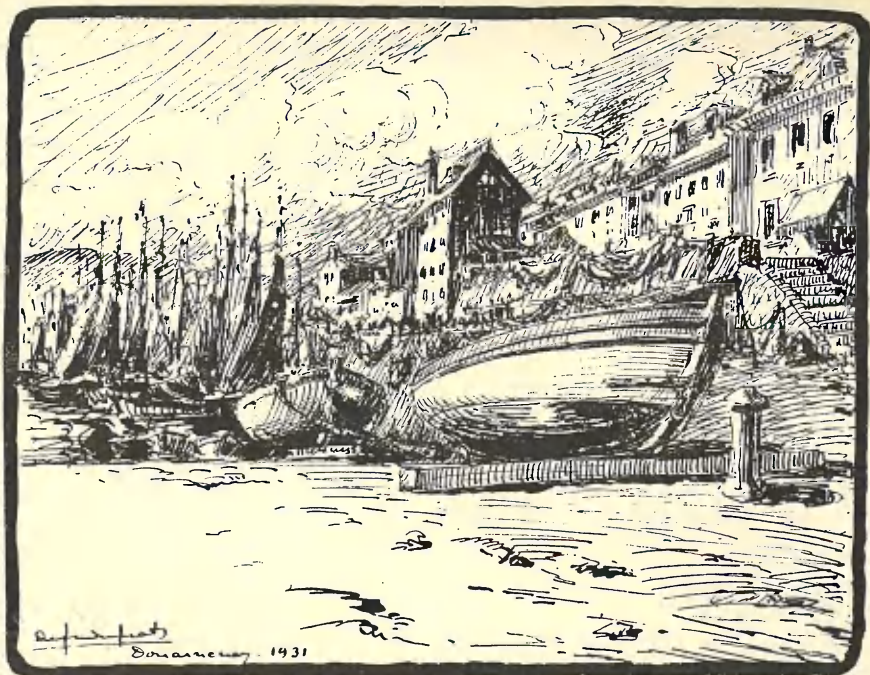


R. GOMEZ-GIMENO. — Château des ducs de Regner.

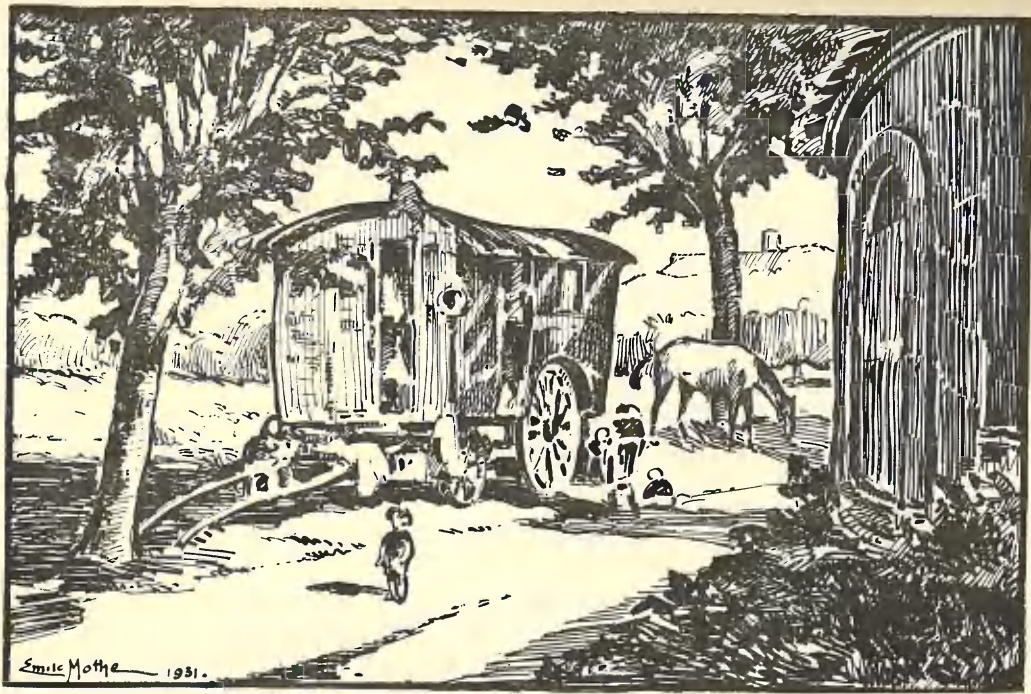


J.-B. VETTINER. — Le Vent.

procurer
une page
de famille



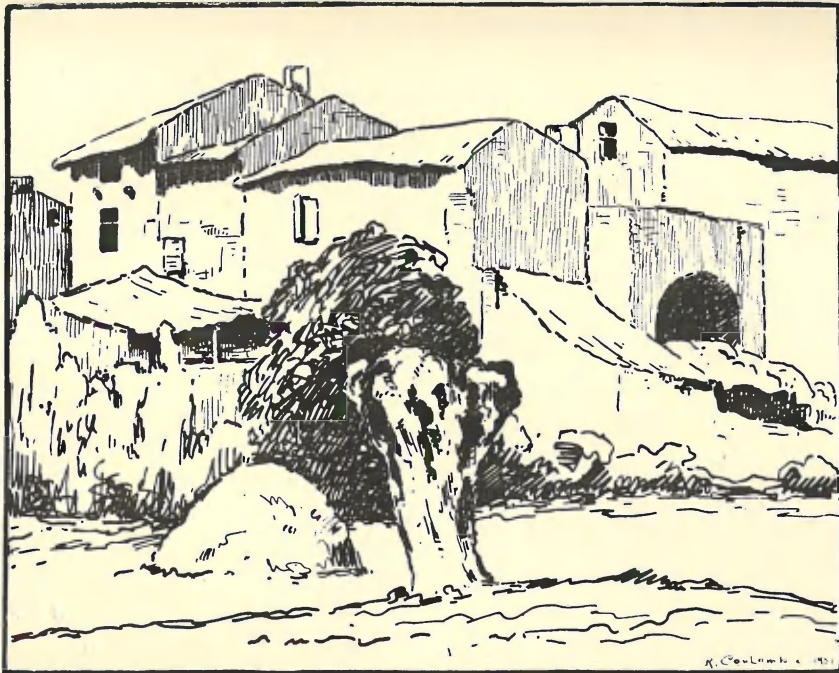
ALFRED-DUPRAT. — Douarnenez.



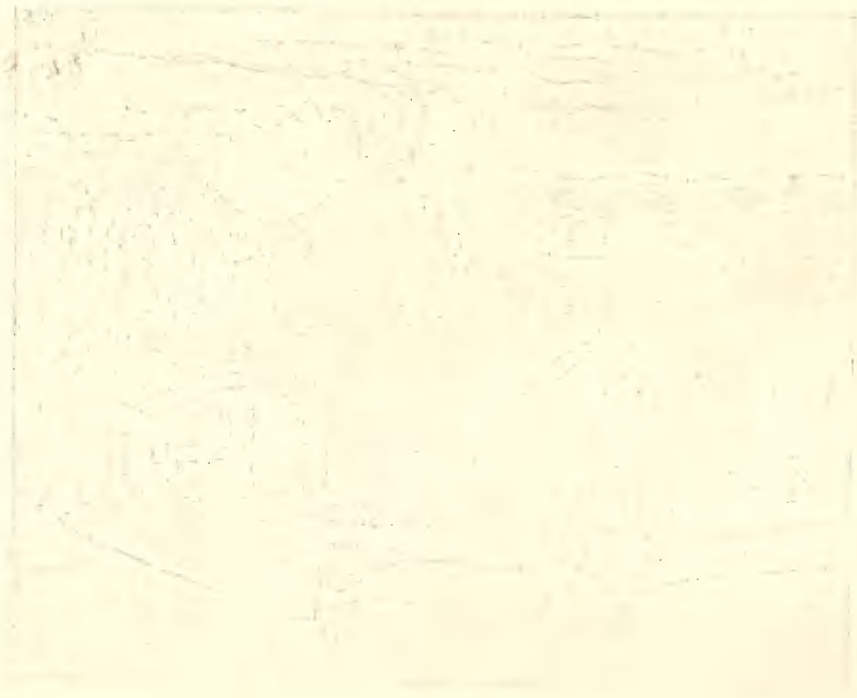
Emile MOTHE. — La Roulotte.



CARME. — Vestibule du Grand-Théâtre.



COULOMBIER. — Paysage.



CAVERNE. — Paravent. Laque.

AUX
DAMES
DE
FRANCE

nouveautés élégantes

tout

ce

qui

concerne

la maison

et

le confort

A LA PALETTE D'OR

Maison BLANCHET
fondée au XVIII^e siècle

R. BLANCHET

SUCCESSEUR

38, Rue Bonaparte

PARIS (6^{me})



FABRIQUE

de

COULEURS EXTRA-
FINES

Matériel complet
pour Artistes

TOILES A TABLEAUX

Produits Spéciaux
pour les Beaux-Arts

R. GOMEZ-GIMENO

7, Rue Lafaurie-de-Monbadon

BORDEAUX

Les

meilleurs

CHARBONS

C o k e s

Anthracites

Tél. 26.18 ===== **Agglomérés**

FOURNITURES

pour
ARTISTES PEINTRES
et pour
TRAVAUX D'ART APPLIQUÉ

A. GRÉZY

39, Rue du Palais-Gallien

B O R D E A U X

Encadrements - Rentoilage de Tableaux
Emballage - Tableaux anciens et modernes



BOURGEOIS AINÉ
COULEURS FINES
&
MATERIEL D'ARTISTES



IMPRIMERIE L. DELBREL, BORDEAUX.



L. DELBREL, BX.

SALON
19