

INB

1

# 4<sup>e</sup> SALON DES INDÉPENDANTS

1391



Fred Jo

**SALON 1931**  
**des Artistes Indépendants**  
**Bordelais**

---

SALON INB  
1931

*unf*

**Du 10 Octobre au 15 Novembre 1931**

---

**A BORDEAUX**  
**Terrasse du Jardin Public**  
**(Orangerie)**



Bois gravé de MENDOZA  
(Mexicain)

# **Société des Artistes Indépendants Bordelais**



## **COMITE D'HONNEUR**

---

Henri BARBUSSE

Paul BRULAT

André LEBEY

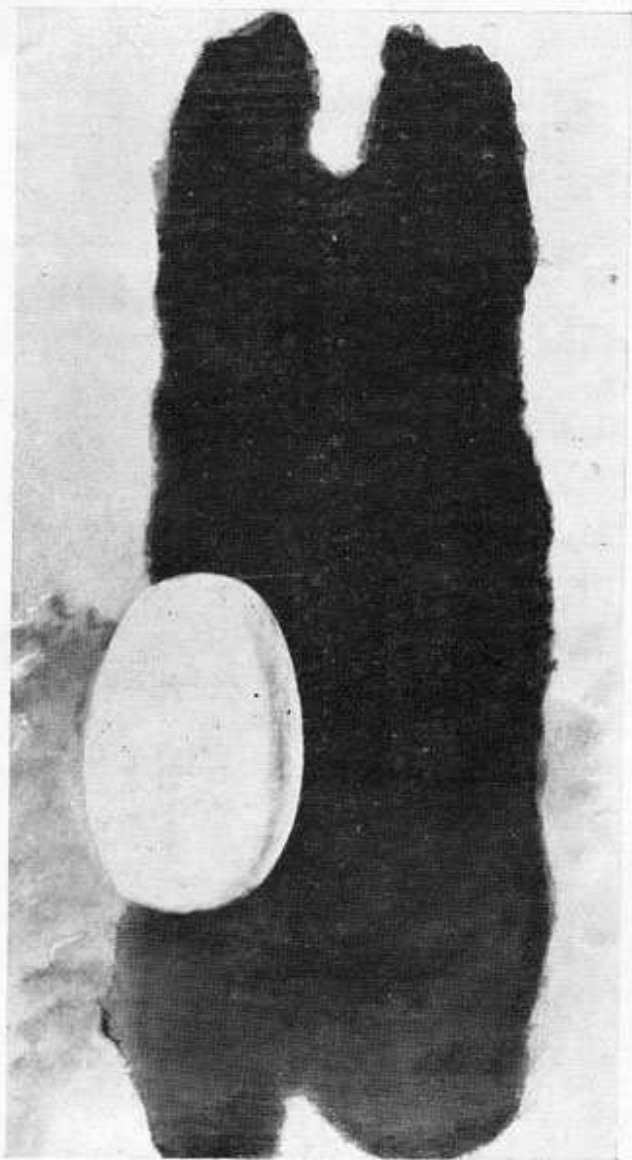
Ramon GOMEZ de la SERNA

J. VALMY-BAYSSE

Léon WERTH.



SALON I  
1900



Peinture de SIMA

# Société des Artistes Indépendants Bordelais

---

## COMITÉ 1931

---

*Président* : H. JOURNOLLEAU.

*Secrétaire général* : Jean-Marcel LAMBERT.

*Secrétaires adjoints* } M<sup>lle</sup> LARRIEU.  
} M. R. TASTET.

*Trésorier* : R. GEYRES.

*Trésorier adjoint* : M<sup>lle</sup> M. DANGLA.

*Commissaire au Salon* : F. JOUANNE.

*Commissaire adjoint* : CLÉMENT.

Pierre-Louis FLOUQUET  
*Délégué des I. B. à l'Étranger.*

ENGEL-ROZIER  
*Délégué des I. B. à Paris.*

---

## SOCIÉTAIRES

---

M. ALBE  
M<sup>lle</sup> BASILIS  
M. DELAUBRE  
M<sup>lle</sup> BENDALL  
M. BILLIARD  
M. BOISSONNET  
M<sup>me</sup> de CARDENAL  
M<sup>me</sup> CANDAU-MAUPIN  
M. CAYREL  
M. DAVID  
M. JOUSSEN  
M<sup>me</sup> LAPORTE

M. LAROCQUE  
M<sup>lle</sup> LUNG  
M<sup>lle</sup> MACHET  
M. MARCHADIER  
M<sup>lle</sup> MAXWELL  
MM. MOLINIÉ  
PARGADE  
PUJOLLE  
J. SARABEN  
Joseph SARABEN  
VALMIER  
VERDRU

## *Actualité ou Éternité ?*

---

Après dix mille ans la nature d'une émotion n'a pas varié, et il est à craindre qu'elle n'ait pas changé dans cent mille autres. Seule, la forme esthétique, seul l'aspect sensible dont l'artiste habille l'émotion est transformable, sinon perfectible.

L'émotion est subie. La forme est créée. Elle seule est totalement humaine puisqu'elle seule exprime le temps humain, c'est-à-dire le temps divisé et ramené à ses proportions et significations historiques et philosophiques.

Dans l'inépuisable succession des temps chaque époque ambitionna de créer une esthétique qui l'exprime et l'explique. Elles n'y parvinrent, et n'y parviendront jamais qu'en rejetant les formules qui lui furent léguées et en affirmant son indépendance par une révolution aussi complète que possible de principes et de valeurs. C'est pourquoi deux époques nettement définies, fussent-elles proches, ne purent et ne sauront s'entendre sur l'idée et la mesure de la beauté. Et c'est tant mieux !

Parce que les époques et les formules esthétiques se bousculent et se dépassent sans cesse, il parut à certains que l'actualité de l'art était sans importance. Raisonnement absurde, puisqu'une œuvre d'art n'est durable que dans la mesure où elle exprime le présent avec intransigeance et intensité — fût-il baroque et troublé.

En effet, dès qu'une forme esthétique perd sa valeur d'actualité, elle commence une existence documentaire et historique qui ne nuit en rien à ses apports sensibles et où ses caractères d'époque et ses vertus techniques particulières prennent toute leur importance. Pétrifiée et classée, elle n'en réalise pas moins avec une lente sûreté cette lumière qu'elle tient à sa nature de don spirituel. Et commence sa vraie vie poétique sans rien perdre d'une signification sociale enfin définissable.

Toute création esthétique sera alors d'autant plus intéressante qu'elle aura été actuelle, renseignant donc d'autant plus puissamment sur son époque. Voilà pourquoi, d'instinct, les meilleurs esprits de chaque époque défendent l'art nouveau, l'art actuel, qui est l'art nécessaire et seul révélateur. Et pourquoi l'art n'est éternel, pour nous qui rejetons sa soi-disant signification divine, que dans la mesure où il est actuel.

Ces propositions font paraître le ridicule qu'il y a à rejeter les formes que propose la présente époque sous le prétexte absurde qu'elles sont étranges. Ne pense-t-on pas que cette étrangeté a ses raisons profondes ?



Qu'au lieu de les rejeter on se donne la peine de les méditer, voilà la seule attitude intelligente — généreuse, au surplus, ce qui ne gâte rien.

On ne se lassera pas de le répéter et de l'écrire, pour que ces sourds comprennent, on ne fabrique pas plus un art qu'on ne machine une époque nouvelle. Tout ce qui est, tout ce qui naît, tout ce qui vit dépend de ce qui fut, de ce qui naquit et de ce qui vécut. Tout s'enchaîne et se continue, tout mouvement nouveau est la conséquence ou le prolongement d'un mouvement plus ou moins proche. Et les idées, et les formes ont des familles, comme les hommes qui les animent.

Comme l'évolution sociale tient à un enchaînement de faits dépendant d'états de choses à l'établissement desquels collaborèrent consciemment ou non toutes les classes humaines, l'évolution des arts tient étroitement à cette personnalité sociale actuelle, qu'elle réagisse violemment ou se coule fidèlement en sa forme.

L'art moderne digne de ce nom, en ses apparences contradictoires, en ses soucis de purification, en ses excès logiques ou lyriques est bien de ce temps qui propose à notre faim d'exaltation des inquiétudes de qualité. De toute part les vieilles conventions subissent de terribles assauts et cèdent le terrain. Des empires matériels sont détruits et des empires spirituels menacés. Et l'on assiste à d'obscures et géantes naissances. Et toutes les mises au point sont audacieusement tentées.

Ce que l'on appelle les contradictions de l'esprit moderne — et de l'art moderne — ne sont que les différents stades d'une progression vers un but toujours plus précis, comme est toujours plus précis le but social que se choisit l'époque. États successifs et contradictions apparentes qui sont des moments de la perpétuelle réaction vers une confession plus parfaite et une confession plus complète.

Seul a tort celui qui reste immobile, siècle, peuple ou homme. Mais que l'on s'entende encore. Être de son temps ne signifie pas renoncer délibérément et pour jamais à ce qui fut. En art, renoncer aux beautés d'autrefois... L'art d'autrefois, pour l'artiste nouveau, est un grand capital social auquel il recourt en toute occasion pour sa propre délectation. Philosophiquement, il voit en cet admirable passé esthétique une succession de cris de joie, d'actes d'adoration et de révoltes créatrices — dont les contradictions et les propositions si multiples et différentes lui infusent sa foi en sa propre mission. Pour lui, homme moderne, passionné et tourmenté de création neuve, comme le furent de leur temps ces artisans gothique ou égyptien, il n'y a de salut qu'en le présent. Car la vraie beauté ne peut vivre qu'aux extrêmes; car on ne peut être éternel qu'en la mesure où l'on est actuel.

Pierre-Louis FLOUQUET.



## A nos Visiteurs

---

Un service de vente fonctionnant en permanence au Salon, faites-lui vos offres : elles seront transmises à l'Artiste intéressé.

• • •

Puisque vous aimez l'Art et les Artistes, Indépendants, et que leur activité vous intéresse, soutenez leur effort en souscrivant à une, ou mieux, à plusieurs actions de 10 francs émises par la Société des I. B.

En souscrivant vous devenez Membre Honoraire.

Outre cet avantage, la Société vous offre, par action souscrite, en reconnaissance, et à votre choix :

Une épreuve originale

d'un bois gravé (Claude MONNET),

d'un bois gravé (Jules ROMAINS),

de M. Pierre-Louis FLOUQUET.

d'une lithographie de M<sup>me</sup> Louis LE VASSEUR.

d'un bois gravé de M. Maurice ALBE.

Enfin vous participez à la répartition des œuvres acquises par la Société et vous aurez le droit de CHOISIR, parmi nos Sociétaires, l'Œuvre qui vous conviendra.

Aidez-nous ! Souscrivez des actions.



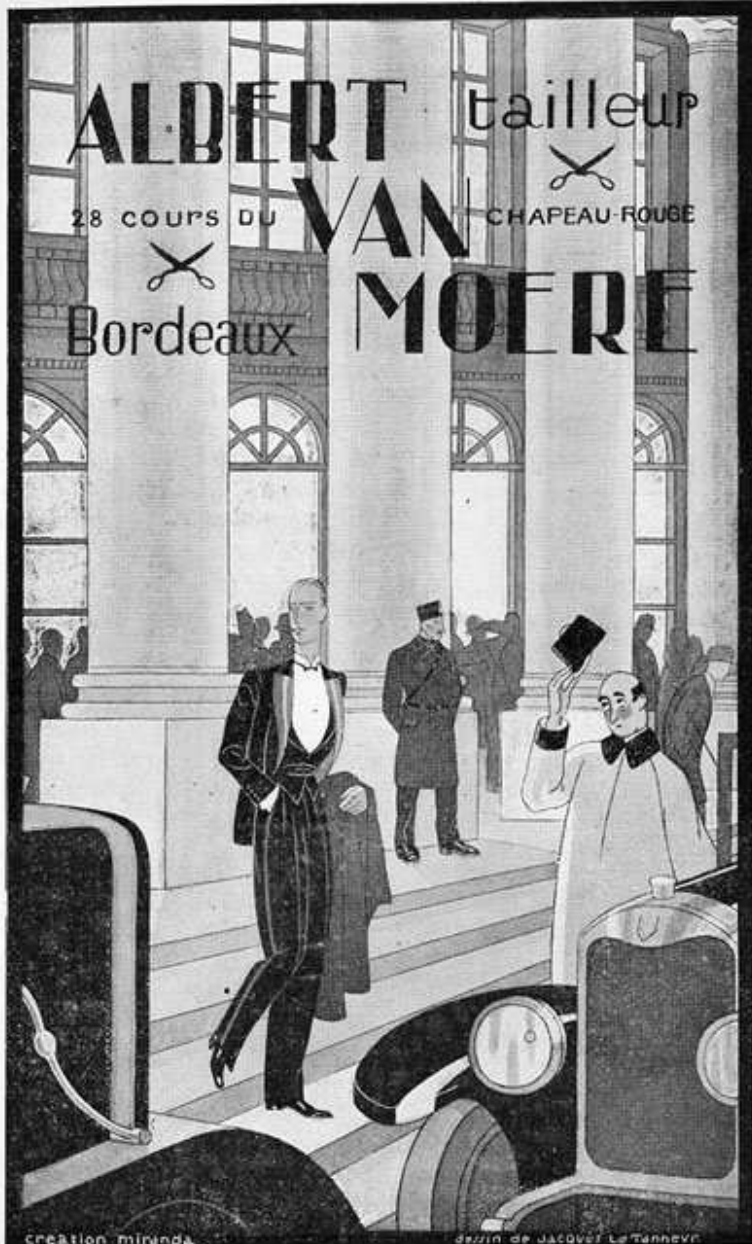
ALBERT tailleur

28 COUPS DU

CHAPEAU-ROUGE

Bordeaux

VAN  
MOERE



creation miranda

dessin de JACQUES LE TALLEUR

# Société des Artistes Indépendants Bordelais

## SALON 1931

### Exposition Internationale de Gravures d'Artistes Contemporains

(D) désigne les dessins, (H) les peintures à l'huile, (A) les aquarelles, (G) les gouaches,  
(P) les pastels, (E) les eaux-fortes, (L) les lithographies, (GR) les gravures, (B) les bois,  
(AF) les affiches ou les projets d'affiches.

#### ALLEMAGNE

**BAUMEISTER (Willy)**, Professor, né à  
Stuttgart.

*Frankfort-sur-Main, Neue Mainzestr., 47.*  
1 à 20, Sport et Machine, gr. 120 fr.

**LESSER (Rudi)**.

27, Lithographie.

**MEFFERT (Carl)**.

22, Joie triste, lino.  
23, Le malheur, lino.

**MOHOLY-NAGY (Ladislav)**, C.h.b.g. 9,  
Berlin.

*Fredericistr., 27, atelier.*

24, Bois gravé (D). 150 fr.  
25, Bois gravé (E). 150 fr.

**SEIWERT (J. V.)**.

26, Le prisonnier, lino.  
27, Rationalisation, lino.

#### BELGIQUE

**DAENENS (A.)**.

28, Printemps des villes, lino.

**DILLE (F.)**.

29, Le poète, bois.

**MASEREEL (Frans)**, né à Blankenberghe,  
*Galerie Billiet, 30, rue de la Boétie,  
Paris 8<sup>e</sup>.*

30, Spleen (B). 450 fr.  
31, Dieu marin (B). 400 fr.

**PANZER (E.)**.

32, Noël, (B).

**VAN STRAETEN (H.)**.

33, Emigrants, (B).

#### DANEMARK

**JITZ JOHANSEN**.

34, Lénine, (B).  
35, » (B).

#### ESPAGNE

**HELIOS GOMEZ**.

36, Travail (B).

#### ETATS-UNIS

**V. G. CANDELL**.

37, Hommes sandwich (B).  
38, Garçon d'hôtel (B).

**H. MASLEY**.

39, Intimité (B).

# BERMOND



9, rue Sainte-Catherine

**BORDEAUX**

— Téléphone 807-89 —

PIANOS  
PHONOS  
DISQUES

Toutes les grandes marques aux meilleurs prix

— RÉPARATIONS -- LOCATIONS -- FACILITÉS DE PAIEMENT —

FRANCE

**BOUSSINGAULT**, galerie Le Nouvel Essor.

40, rue des Saint-Pères, Paris 7<sup>e</sup>.

40. Hyde Parc (Gr). 200 fr.  
41. La serpentine (Gr). 200 fr.

**CEZ (Jean-Paul)**, né à Bordeaux, Paris 15<sup>e</sup>, 4, rue Victor-Duruy.

42. Pie et écureuil (gravure en couleurs). 250 fr.  
43. Drame dans un aquarium (gravure grain de résine). 250 fr.

**DE WAROQUIER**, galerie Le Nouvel Essor.

40, rue des Saint-Pères, Paris 7<sup>e</sup>.

44. La chemise (Gr). 200 fr.  
45. Régates à Venise (Gr). 300 fr.

**DENOYER DE SEGONZAC**, galerie Le Nouvel Essor.

40, rue des Saint-Pères, Paris 7<sup>e</sup>.

46. La plage (Gr). 750 fr.  
47. Chênes lièges le soir (Gr). 1 250 fr.

**PICASSO**, galerie Le Nouvel Essor.

40, rue des Saint-Pères, Paris, 7<sup>e</sup>.

62. Deux nus assis (Gr). 1.000 fr.

**PREVEREAUX (Yvonne)**, née à Bordeaux.

17, avenue du Raincy, Le Parc Saint-Maur, Seine.

68. Baigneuses, (pointe sèche) 20 fr.  
69. Jeunesse (pointe sèche). 20 fr.  
70. Suzanne et les Vieillards. 30 fr.  
71. Les belles pécheuses (E). 20 fr.  
72. Le peintre galant (E). 30 fr.

**SONNEVILLE (Georges de)**, Nouméa (Nouvelle-Calédonie).

17, avenue du Raincy, Le Parc Saint-Maur, Seine.

73. Deux coqs (E). 15 fr.  
74. Le feu de la Saint-Jean (E). 20 fr.  
75. L'aurore (E). 25 fr.  
76. Sur les quais de Bordeaux (E). 25 fr.

**KAISER**, galerie Le Nouvel Essor.

40, rue des Saint-Pères, Paris, 7<sup>e</sup>.

57. Les enfants dans le sentier (gravure). 250 fr.  
58. La Marne à Charenton (Gr). 250 fr.

**LABOUREUR**, galerie Le Nouvel Essor, 40, rue des Saint-Pères, Paris, 7<sup>e</sup>.

59. Le ruisseau sous bois (G). 450 fr.  
60. Ferme dans les marais (G). 300 fr.

**LEVY (Léopold)**, galerie Le Nouvel Essor.

40, rue des Saint-Pères, Paris, 7<sup>e</sup>.

61. Lac du bois de Boulogne (G). 200 fr.  
62. Versailles (G). 200 fr.

**MATISSE**, galerie Le Nouvel Essor.

40, rue des Saint-Pères, Paris, 7<sup>e</sup>.

63. Planche 107 (G). 900 fr.  
64. Planche 117 (G). 900 fr.

**LAURENCIN (Marie)**, galerie Le Nouvel Essor.

40, rue des Saint-Pères, Paris, 7<sup>e</sup>.

65. Les enfants du château (L). 400 fr.  
66. Jeune femme au chien (L). 400 fr.

**DROUËRT (Raphaël)**, né à Choisy-le-Roi, Seine.

Paris, 5, rue François Guibert.

48. Fontaine d'oubli (Gr). 300 fr.  
49. Le canot (G). 250 fr.  
50. Sur la grève (G). 250 fr.

**FERON (F.)**.

51. Bois.  
52. Bois.

**GOERG**, galerie Le Nouvel Essor.

40, rue des Saint-Pères, Paris, 7<sup>e</sup>.

53. Condoléances. 250 fr.  
54. La noce. 250 fr.

**GROMMAIRE**, galerie Le Nouvel Essor.

40, rue des Saint-Pères, Paris, 7<sup>e</sup>.

55. La moisson (G). 200 fr.  
56. Nu (G). 200 fr.

**THEVENET**, galerie Le Nouvel Essor.

40, rue des Saint-Pères, Paris, 7<sup>e</sup>.

76. Village berrichon (L). 100 fr.  
77. Les bœufs blancs (L). 100 fr.



**VERGE SARRAT**, galerie Le Nouvel  
Essor.

40, rue des Saints-Pères, Paris, 7<sup>e</sup>.

78. Maroc (L). 150 fr.

79. Chaumières à Montmarquet (gra-  
vure). 200 fr.

## HOLLANDE

**ECKMAN (N.)**.

80. L'accordéoniste (B)

**GISCKEN**.

81. Paysage, lino.

**JAN VAN CLEEMPUT**.

82. Paysage, lino.

**MELGERS (S.)**.

83. L'appel (B).

## TCHÉCOSLOVAQUIE

**SELLA HASSE**.

84. Mariniers, lino.

## U. R. S. S.

**ADLEEN**.

85. Litho.

**DOVKAL**.

86. Passé et présent.

**KOLHOFF (M.)**.

87. Le port, lino.

88. Le sommeil, lino.

**KOTLIAREWSKA**

89. Les partisans (B).

**KASSIANE**.

90. Après le Pogrommé (B).

91. L'accident (B).

92. Pour la Révolution (B).

**LEBEDEFF**.

93. Alexandre Blok (portrait-bois).

**NELIPINSKA BOYTCHUK**.

94. Apprendre (B).

**SALIFF**.

95. Le médecin, litho.

## Section " Dessins d'Enfants "

### DESSINS

prêtés par

### M. G. MOREAU

Membre du Conseil Supérieur des Beaux-Arts, Fondateur du Foyer " Enfance et Jeunesse "

1. Mon Rêve, par Jean Boussér (11 ans),  
30, rue Lepice, Paris (18<sup>e</sup>).

2. Odette Broca (12 ans 1/2), 2, avenue de  
Lully, Drancy (Seine).

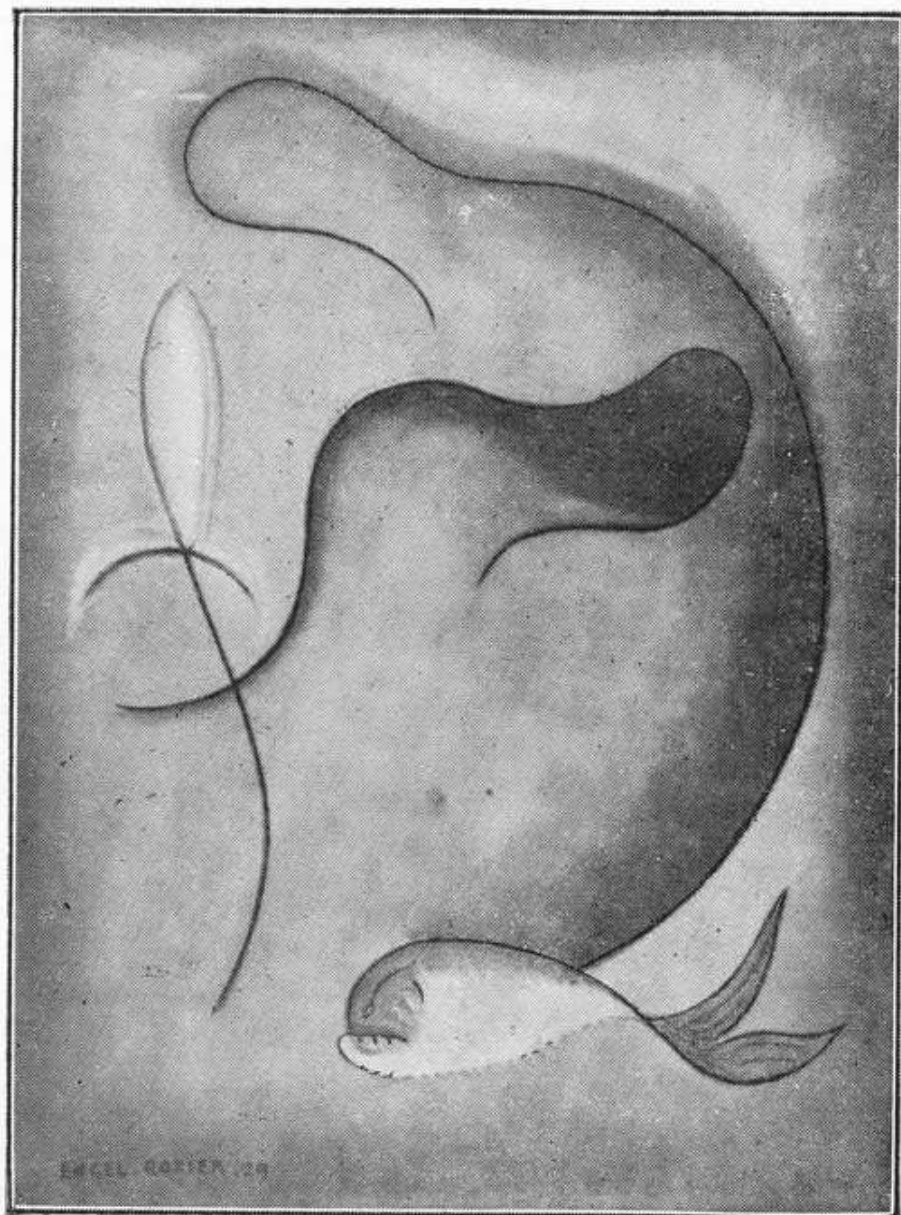
3. Paule CARLU (4 ans 1/2), à Chalindrey  
(Haute-Marne).

4. La Maison de mes Rêves, Paulette LA-  
ROCHE (10 ans), rue du Lotissement  
des Blagis, Secaux.

5. X., Ecole de Filles d'Accolay (Yonne).

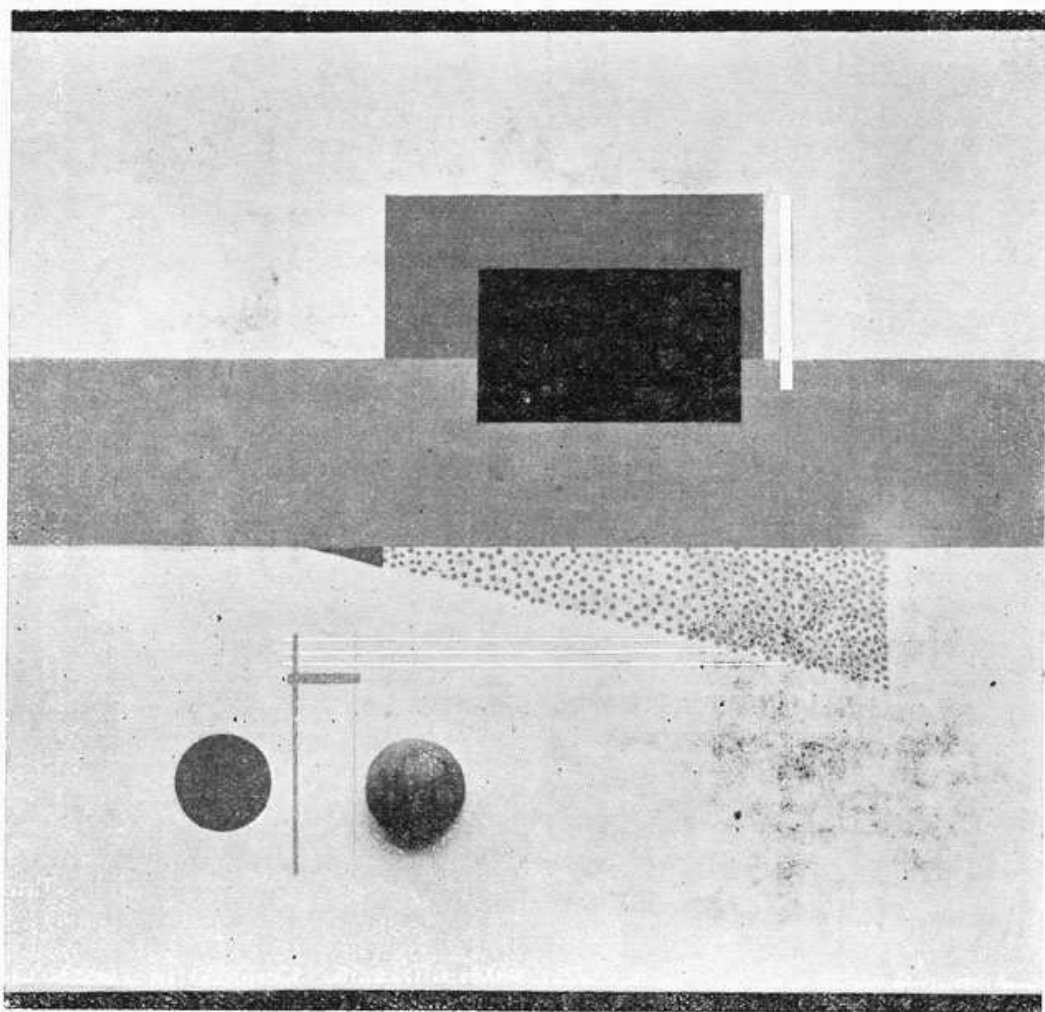
6. La Maison de mes Rêves, X., Gourain-  
court (Meurthe-et-Moselle).





Composition de Ergel ROZIER





Composition N° 5 (1924)

VORDEMBERGE-GILDEWART  
HANOVRE

Collection de M. PETRO van DOESBURG  
PARIS

**AUGSBOURG (Gca)**, né à Yverdon (Suisse).

3, rue du Cherche-Midi, 3, chez Jean Badry.

29. Composition (G). 500 fr.  
30. Composition (G). 500 fr.

**AZEMA (Louis)**, né à Castres (Tarn).

5, rue Amiral Courbet, Le Bouscat (Gironde).

31. Nature morte (H).  
32. Vieilles maisons à Nérac (H).  
33. Le Pont Vieux à Nérac (H).  
34. Port de Bordeaux (effet de soleil) (H).  
35. Impression de nuit (H).  
36. Automne (H).  
37. Printemps (H).  
38. Le jugement de Pâris (H).  
39. La Sainte Famille (H).  
40. L'Annonciation (H).  
41. Attitudes de chats (D).  
42. Croquis d'art (D).

**BALLE (Marcel)**, dit **André MARCY**, né à Baugé (Maine-et-Loire).

18, rue Roborel-de-Climens, Bordeaux.

43. Eglise de Saint-Martin (Ile-de-Ré) (H). 1.500 fr.  
44. Le brise-lame à Batz (H). 500 fr.  
45. Vieilles maisons à Batz (H). 350 fr.  
46. Les filets bleus au Croisic (H). 350 fr.  
47. Barque à marée basse, Croisic (H). 350 fr.  
48. Moulin breton à Batz (H). 350 fr.  
49. Marais salants à Batz (H). 350 fr.  
50. Soir calme à Batz (H). 350 fr.  
51. Rochers à Batz (H). 400 fr.  
52. Matin sur la côte de Batz (H). 350 fr.  
53. Allée du Perrat, Plassac (Gironde) (H). 250 fr.  
54. Soir de septembre, Saint-Médard (H). 250 fr.  
55. Ma tranchée (Champagne 1917) (H). 600 fr.  
56. Etude de vague à Batz (G). 125 fr.  
57. Etude de vague à Batz (G). 125 fr.

**BASILIS (Germaine)**, née à Bordeaux.

200, rue de la Benauge, Bordeaux.

58. Vieille maison, St-Macaire (H). 600 fr.  
59. Place Dieu, St-Macaire (H). 600 fr.  
60. Portrait (H).  
61. Vieille rue, St-Macaire (H). 150 fr.

**BATE (Juliette-Jeanne)**, née à Paris.

18, rue Gallieni, Malakoff (Seine).

62. Dessin plume. 200 fr.  
64. Dessin plume. 200 fr.  
63. Dessin plume. 200 fr.

**BAUCHANT (André)**, né à Chateaurnaud (galerie Jeanne Bucher).

5, rue du Cherche-Midi, Paris.

65. Les amours (H). 6.500 fr.  
66.

**BAYER (Herbert)**, né à Haag.

Berlin w 15, Kurfürstendamm, 32.

67. Composition (A). 1.800 fr.  
68. Composition (A). 1.800 fr.

**BELAUBRE (Jac)**, né à Preignac.

Place de la Mairie, Preignac, Bordeaux, 28, rue du Temps-Passé.

69. Peinture (Sollicitude). 2.000 fr.  
70. La femme au fauteuil. 600 fr.  
71. La route de Pauze (paysage). 300 fr.  
72. Les toits (paysage). 300 fr.  
73. L'eau calme (paysage). 300 fr.  
74. Tache noire (paysage). 300 fr.  
75. La table de cuisine (nature morte). 400 fr.  
76. Nature morte. 250 fr.  
77. Nature morte. 250 fr.

**BENDALL (Mildred)**, né à Bordeaux.

15, rue de Tivoli, Bordeaux.

78. Foire Saint-Fort (H). 900 fr.  
79. Citronnade (H). 800 fr.  
80. Tomates (H). 800 fr.  
81. Portrait de M<sup>lle</sup> M. M..., esquisse, (H).  
82. Fenêtre (H). 600 fr.  
82. D'une lucarne (H). 600 fr.  
83. Aubergines (H). 200 fr.  
84. Campanules et capucines (H). 800 fr.  
85. La chaise encombrée (H). 800 fr.

**BERNADET (Renée)**, née à Bordeaux.

18, rue Rouillet, Bordeaux.

86. Un coin de St-Médard-en-Jalles (P).

**BERTFOODALL**, né à Bordeaux.

67, rue Solle, Caudéran (Gironde).

87. Zénobie (H). 500 fr.  
88. Triacanthé (H). 500 fr.  
89. Etude de tête (H). 250 fr.

# **Carrosserie Automobile**

---

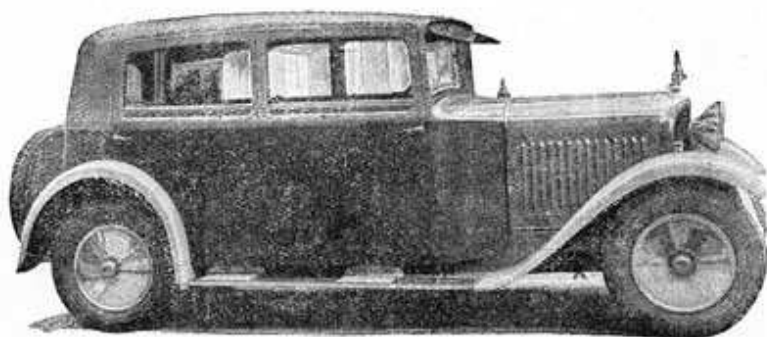
**Grand Luxe • Commerciale • Cars**



**Toutes Réparations**

Expertises d'accidents

Application Duco



**E<sup>ts</sup> J. Antignac & C<sup>ie</sup>**

**186 cours de l'Yser 186**

**— Bordeaux —**



Téléphone 85.445

Téléphone 85.445

**BILLARD, (Pierre).**

43, rue Paul-Louis Lande, Bordeaux.

90.	Type et	
91.	paysages	
92.	du	
93.	Pays	
94.	Basque	
95.	français	150
96.	et	à
97.	Navarre	300 fr.
98.	espagnole	
99.	(H).	

**BOBOVNIKOFF (Emily),** née à Londres.

10, rue Asseline, Paris 14<sup>e</sup>.

100.	Zinnia (H).	1.000 fr.
101.	Roses blanches (H).	300 fr.
102.	Roses.	300 fr.
103.	Fleurs.	275 fr.
104.	Fleurs.	275 fr.

**BOISSONNET (Edmond),** né à Bordeaux.

20, cours Anatole-France, à Bordeaux.

105.	Place Mériadeck.	1.000 fr.
106.	Place Mériadeck le soir	800 fr.
107.	La Garonne à Bordeaux.	800 fr.
108.	Cours Victor-Hugo.	1.000 fr.
109.	Le port de Taussat.	800 fr.
110.	Le bateau.	700 fr.
111.	Nu	
112.	Paysage.	800 fr.

**BOSSHARD (R.-Th.),** galerie Marcel Bernheim.

35, rue de La Boétie, Paris 8<sup>e</sup>.

113.	Nu au bord du lac (H).	7.000 fr.
114.	La fiasque (H).	6.000 fr.

**BOURRIEU (Jean-Paul),** né au Bouscat.

40, rue Saint-Jérôme, Le Bouscat.

115.	Paysage (H).	600 fr.
116.	Fleurs (H).	600 fr.
117.	Nu (H).	800 fr.

**BROOKE (Ethel),** née à Londres (Angleterre), de l'Ac. R. de Londres.

27, boulevard de la Montéga, Nice (A. M.)

118.	Jeune Anglaise (H).	2.000 fr.
119.	Les lis (H).	300 fr.
120.	Les anémones (H).	250 fr.

121.	Fleurs de Printemps (H).	150 fr.
122.	Pois de senteur (H).	300 fr.

**BRUNET (Emile),** né à Bordeaux.

17, rue Grangeneuve, Bordeaux.

123.	Figure de femme assise.	1.000 fr.
124.	Branche de fruits.	800 fr.
125.	Idylle.	700 fr.
126.	Bord du bassin (Arcachon), temps orageux.	700 fr.
127.	Sous le pommier.	800 fr.
128.	Figure d'homme.	1.200 fr.

**BRUNNKELL (Hans Lödd),** né à Nortag (Suède).

A Genève (Suisse).

129.	La flûte de jade.	
130.	Vers l'abrutissement.	1.000 fr.

**BUFFIN (Louis),** né à Tarbes.

Allée Maintenon, villa Baulieu, Bagnères-de-Bigorre.

131.	Paysage au Tourmalet (Hautes-Pyrénées) (H).	3.000 fr.
132.	Vallée de Campan (Hautes-Pyrénées).	3.000 fr.

**BOUGUES (Pierre),** né à Saint-Symphorien.

16, rue Jean-Labécot, Bordeaux.

133.	Vieux moulin à Léognan (Gironde) (H).	200 fr.
134.	Sous-bois (Bègles) (H).	300 fr.

**CAHN (Marcelle),** née à Strasbourg.

32, rue Hamelin, Paris 16<sup>e</sup>.

135.	Femme et oiseaux (H).	4.000 fr.
136.	Le palefrenier (H).	3.000 fr.

**CAMOIN (Ch.),** galerie Marcel Bernheim.

25, rue de la Boétie, Paris 8<sup>e</sup>.

137.	Femme en combinaison rose (H).	8.000 fr.
138.	Le compotier de pommes (H).	7.000 fr.

**CAMPIGLI-MASSIMO,** né à Florence Galerie Jeanne Buchet.

5, rue Cherche-Midi, Paris 6<sup>e</sup>.

139.	Carpaccio (H).	4.000 fr.
------	----------------	-----------

Marcel BERNHEIM & C<sup>ie</sup>

EXPERTS EN TABLEAUX

25, rue de la Boétie

PARIS (8<sup>e</sup>)

CHAPELLIER



*Martin*

MOSSANT DE LUXE...  
CHAPEAUX STETSON

Téléphone 58-66

3, Cours Georges-Clemenceau

BORDEAUX

Pour le Maître .....  
Pour le Professeur .  
Pour l'Élève .....

Une Machine à écrire portable

“ TORPÉDO ”

est nécessaire

**P. SÉCULA**

23, rue de Grassi - BORDEAUX

Téléphone 36-48

VENTE A CRÉDIT



GALERIE BILLIET  
PIERRE VORMS

30, rue de la Boëtie  
Tél. Elysées 68-48

PARIS (VIII)

Un  
portrait  
ressemblant ?

AUX  
BELLES PHOTOGRAPHIES

1, rue des Boucheries, 1  
(au coin du cours Victor-Hugo)

BORDEAUX

MACHINES à ÉCRIRE NEUVES et d'OCCASION  
Toutes Marques

**P. SÉCULA**

23, rue de Grassi, BORDEAUX. - Téléph. 36.48

VENTE A CRÉDIT - LOCATION - FOURNITURES

**CURRAT (Augustin)**, né à Morat (Suisse).  
11 bis, rue d'Edimbourg, Paris.

180. Masque (H). 500 fr.  
181. Mappemonde (H). 500 fr.

**DALSUET (Louis-Alfred)**, né à Bordeaux.  
11, rue Dufau, à Bordeaux.

182. Intérieur de cuisine. 150 fr.  
183. Le regain. 150 fr.  
184. Moulleau, sur le Bassin d'Arca-  
chon. 150 fr.  
185. Guynemer haranguant son esca-  
drille. 100 fr.  
186. Les chevreaux. 175 fr.  
187. Danse bretonne. 150 fr.

**DANGLA (Madeleine)**, née à Bordeaux.  
123, rue Sainte-Catherine, à Bordeaux.

188. Nature morte (H). 2.000 fr.  
189. Tête de jeune femme (H). 1.800 fr.  
190. Nu (H). 1.800 fr.  
191. Nu (femme endormie) (H). 1.500 fr.  
192. Danseuse (H). 1.000 fr.  
193. Girl (H). 1.000 fr.  
194. Portrait (H).  
195. Tête d'expression (grisaille) (H).  
196. Portrait de M. X... (H).  
197. Fleurs (glacés) (H). 600 fr.  
198. Fleurs (H). 400 fr.

**DEMARTY (Marthe)**, née à Pescher (Cor-  
rèze).  
7, rue Ravez, Bordeaux.

199. Nature morte (H). 500-400 fr.  
200. Jeune fille lisant, étude (A). —  
201. Tête de caractère (D). —  
202. Portrait (D). —  
203. Marie (A). —  
204. Gaminerie (A). —  
205. Yva (A). —  
206. Paysage (H). 250-200 fr.  
207. Portrait jeune fille (H). —  
208. Boujean, Suisse (H). 150-100 fr.  
209. Jeune femme, étude (D). —  
210. Etude d'arbre (H). 250-200 fr.  
211. Vieille Bordelaise (H). 300-200 fr.  
212. Etable (H). 250-200 fr.  
213. Macolin, Suisse (H). 150-100 fr.  
214. Tête, pochade (H). —

**DEMELLE (Henriette)**, née à St-Caprais-  
de-Bordeaux.

*Hiriberia, Ascaïn (Basses-Pyrénées).*

215. Rue d'Ascaïn (A). 500 fr.  
216. Coin d'atelier (A). 500 fr.  
217. Jardin d'Ascoubia (A). 500 fr.  
218. Vieille Basquaise (D). 500 fr.

**DESHAYES (Frédéric)**, né à Paris.

*110 bis, rue Mareillet, Paris 18<sup>e</sup>.*

219. Paysage de Haute-Loire (H). 2.000 fr.  
220. Nature morte (H). 1.500 fr.

**DESQUEYROUX (Roger-Raymond)**, né à  
Bordeaux (Gironde).

*39, rue Ch.-Floquet, à Talence (Gironde).*

668. Eglise de Puy Lévêque (Lot)  
(D). 175 fr.  
669. Château Bonaguil (Lot) (D). 175 fr.  
670. Château Comtal (Carcassonne)  
(D). 175 fr.  
671. Iris (A). 100 fr.

**DESTOUT (Charles-Abel)**, né à Bordeaux.  
*256, Chemin d'Arès, Mérygnac (Gironde).*

221. Régates à Cowes (Marine) (H).  
222. Virage à la bouée (Marine) (H).  
223. Au port, le soir (Marine) (H).  
224. Gros temps (Marine) (H).

**DUCOM (Henriette)**, née à Valence  
d'Agen.

*17, rue Eugène-Ténot, à Bordeaux.*

225. Oranges et cuivre (nature morte)  
(H). 250 fr.  
226. Anémones (fleurs) (H). 125 fr.  
227. Zinnias (fleurs) (H). 90 fr.  
228. Zinnias (fleurs) (H). 125 fr.  
229. Intérieur d'Eglise (Sainte-Croix)  
(H). 100 fr.  
230. Intérieur d'Eglise (Saint-Michel)  
(H). 90 fr.

**DUFOURG (Daniel-Pierre)**, né à Bor-  
deaux.

*55, cours d'Aquitaine, à Bordeaux.*

231. Collégiale d'Uzeste : Tombeau du  
Pape Clément V (H). 300 fr.  
232. Mon jardin (H). 200 fr.  
233. Pin à Claouey (H). 200 fr.  
234. Château de Roquetallade (H). 200 fr.  
235. Avant le péché (H). 500 fr.  
236. Paysage d'automne (H). 400 fr.

NICKELAGE — ARGENTURE — DORURE  
BRONZE — VERNIS — OXYDE ETC.

## E. BORGNET

Ateliers : 1, rue Buhon. - Magasin et Bureau : 28, rue Sainte-Colombe

Tél. 83.643

**BORDEAUX**

Tél. 83.643

AUTOS — CYCLES — AMEUBLEMENT — ORFÈVREURIE ETC...

*(Remise spéciale aux sociétés sur présentation de leur carte)*



**ENTREPRISE D'ÉTANCHÉITÉ**

4, Rue Lafayette  
**BORDEAUX**

**TOUT POUR L'ASSÈCHEMENT  
ET L'HYGIÈNE DU BATIMENT**

**ÉTANCHÉITÉ DE TERRASSES  
VERRIÈRES, VIEUX ZINCS, ETC.**

Fabrique de Parquets

REVÊTEMENTS HYGIÉNIQUES

**“BACALAMITH”**

Licence “RUCOLIT”

en CARREAUX ou SANS JOINTS  
pour

PARQUETS, REVÊTEMENTS  
MUREAUX et ESCALIERS

**TOUS CHARBONS  
ET BOIS DE CHAUFFAGE**

## BORDES

34, Rue du Cancer, 34 — BORDEAUX

**GROS — DÉTAIL**

LIVRAISON À DOMICILE

**DURAND (Gustave)**, né à Porchères (Gironde).

*8, rue du quai-Bourgeois, à Bordeaux.*

237. Le potiron. 3.000 fr.  
238. Le vase de cuivre. 3.000 fr.

**ENCAMMARE (Edouard)**, né à Dieppe (Seine-Inférieure).

*25, rue Clapeyron, Paris 8<sup>e</sup>.*

239. Port de Marseille (H). 1.200 fr.  
240. Pins vers Cannes (H). 1.200 fr.

**ENGEL-ROZIER**, né en Belgique.

*19, rue Ferdinand-Fabre, Paris 15<sup>e</sup>.*

241. Effervescence (H). 2.500 fr.  
242. Evolution (H). 1.000 fr.  
243. Sérénité (H). 500 fr.  
244. Dislocation (H). 500 fr.

**FERRIERE DE BREÇOR (Louis)**, né à Nîmes (Gard).

*1, place de la Sorbonne, Paris 5<sup>e</sup>.*

266. La gare Montparnasse (D). 300 fr.  
267. Notre-Dame vue du quai de l'Hôtel-de-Ville (D). 250 fr.  
268. Le nouveau port à Bastia (D). 650 fr.  
269. Le pont Saint-Etienne et la cathédrale à Limoges (P). 350 fr.  
270. Vieux chaumes à Rospenden (P). 250 fr.  
271. Marseille. Le vieux port. Vue générale (D). 550 fr.  
272. Vieux châtaignier à Villefort (Lozère) (D). 400 fr.  
273. Portrait de M<sup>lle</sup> C. D... (D).  
274. La falaise et la mer à Morgat, temps gris (Finistère) (A). 850 fr.  
275. Aiguille de rocher à Morgat (Finistère) (A). 700 fr.

**FLOUQUET (Pierre-Louis)**, né à Paris.

*11, rue des Jardins-des-Olives, Bruxelles.*

636. Le colloque (H). 1.500 fr.  
637. Rêves (G.), app. à M. J.M. L...  
638. » » »  
639. » » »  
640. » » »  
641. » » »  
642. » (D). 100 fr.  
643. » » »  
644. » » »  
645. » » »

**FOURNIER-JOHNSON (Edith)**, née à Royat (Puy-de-Dôme).

*55, rue du Palais-Gallien, à Bordeaux.*

646. Intérieur (H). 550 fr.  
647. Tanaïs. L'étang, matin clair (H). 450 fr.  
648. Tanaïs. La vacherie (H). 500 fr.  
649. Le Moulleau, marée basse (H). 300 fr.  
650. Etude. Contre-Jour (H). 300 fr.  
651. Etude (H). 300 fr.  
652. Portrait (D).  
653. Type d'Indienne (D).  
654. Etude de nu (D).

**FONTAINES (André des)**.

*49, boulevard Port-Royal, Paris 13<sup>e</sup>.*

245. La Seine au Pont de l'Alma. 900 fr.  
246. Bords de la Marne. 900 fr.  
247. Environ de Romeny (Aisne). 400 fr.  
248. Vallée de la Marne. 400 fr.  
249. Vallée de la Marne. 400 fr.  
250. Vallée de la Marne. 400 fr.  
251. Bords de la Sèvre. 400 fr.  
252. Prairie de la Marne. 400 fr.  
253. Meules (vallée de la Marne). 400 fr.  
254. Champ de blé. 400 fr.  
255. Chemin dans les blés. 400 fr.  
256. Les moissonneurs. 400 fr.

**FRANCK-MAGYLINE**, né à Moreuil.

*31, rue Marcel-Sembat, à Bègles (Gironde).*

257. Côte d'Argent. Chenal de Lège (H). 600 fr.  
258. Côte d'Argent. Arès. Saint-Brice (H). 400 fr.  
259. Nature morte (H). 400 fr.  
260. Côte d'Argent (Arès). Maison de garde-pêche (H). 400 fr.  
261. Côte d'Argent (Arès). Barque sur la plage (H). 400 fr.  
262. Côte d'Argent (Andernos). Les quinconces (H). 300 fr.  
263. Côte d'Argent (Arès). Temps d'orage sur les réservoirs (H). 250 fr.  
264. Nature morte. 250 fr.  
265. Nature morte. 250 fr.

**FRICHOU (Maurice-Jean)**.

*B. P. 55, Libourne.*

276. Rue de Domme (B). 25 fr.

# Le Nouvel Essor

G. JACQUART ○○

Aquarelles, Dessins et Gravures  
des maîtres modernes

40, rue des Saints-Pères

PARIS (VII<sup>e</sup>)

## Brillant des Meubles Vernis à Chapeaux

POUR RELUSTRER  
INSTANTANÉMENT  
LES MEUBLES,  
CHAISES, etc., etc.

TOUTES \_\_\_\_\_  
\_\_\_\_\_ NUANCES

## MAISON ARROUTIS FRÈRES

FABRICANTS

BORDEAUX

## NOIRLAKÉ BITUMOBIL

POUR  
CONSERVATION  
DES  
TUYAUX de POÊLES

VERNIS NOIR  
ANTI-ROUILLE  
POUR AUTOS  
(CHASSIS et ROUES)

En vente dans toutes les bonnes maisons de droguerie

## GRAVURES ARTISTIQUES ET COMMERCIALES

J. DIVIGNEAU

TIMBRES CAOUTCHOUC ET CUIVRE  
Plaques, Vignettes, Taille-douce, etc.

5 bis, Place Jean-Jaurès et 2, Rue Esprit-des-Lois  
BORDEAUX

277. Donjon du Roy, Saint-Emilion (E.)	50 fr.
278. Eglise de Luz (E.)	60 fr.
279. Tour du port à Libourne (E.)	100 fr.
280. Parc (E.)	200 fr.
281. Scotch terrier (D.)	150 fr.
282. Loulou (D.)	150 fr.
283. Touche courte, rugby (D.)	100 fr.
284. Cargos (A.)	60 fr.
285. Danois (A.)	60 fr.
286. Maquettes d'affiches.	

**GALUZZI (Marc)**, né à Milan (naturalisé Français).

*1, rue des Boucheries, Bordeaux.*

287. Conception du mouvement terrestre (H.)	
---	--

**CASPARD-MAILLOL**.

*11, Cité Falguière, Paris 15<sup>e</sup>.*

288. Sur la plage à Banyuls (H.)	2.000 fr.
289. Les barques à Banyuls (H.)	1.500 fr.
290. La cathédrale (Le Mans) (H.)	300 fr.
291. Danseuse à la barre (B.)	150 fr.
292. Danseuse au repos (B.)	150 fr.

**CAUDIN (Roger)**, né à Bordeaux.

*241, rue du Tondu, à Bordeaux.*

293. Les nymphes (panneau décoratif)	250 fr.
294. L'écluse sous l'ombre.	200 fr.
295. Ferme en pleine lumière.	200 fr.
296. La Providence, à Gradignan.	150 fr.
297. Le port de Langon.	500 fr.
298. Paysage à Langon.	150 fr.
299. Ruines du Château de Fargues.	80 fr.
300. Paysage (vieilles portes à Saint-Macaire).	100 fr.
301. Paysage (vieille ferme).	150 fr.
302. Paysage.	100 fr.

**GEYRES (Raymond)**, né à Bordeaux.

*35, rue du Cancera, à Bordeaux.*

304. Weed-end (H.)	2.000 fr.
305. Le monde où l'on s'ennuie (H.)	1.500 fr.
306. Le barbier de campagne (H.)	1.500 fr.
307. Vase de Chine (H.)	1.000 fr.
308. Etude (paysage) (H.)	100 fr.
309. Intérieur (H.)	200 fr.

**CODIN (Maurice)**, né à Fontenay-le-Comte (Vendée).

*102, rue de l'Ecole-Normale, à Candéran.*

310. L'heure du breuvage.	350 fr.
311. Coquillage.	210 fr.
312. Monastère.	300 fr.
314. Repentie.	300 fr.
315. Vase fleuri.	250 fr.
316. Bénita.	300 fr.
317. Adieu Aïcha.	350 fr.
318. Oh ! marquise.	275 fr.
319. Primeurs.	350 fr.

**GODINAUD (Louis)**, né à Ordonnac (Gironde).

*Au Palais, Sablon-de-Guitres (Gironde).*

320. La maison de l'éclusier (A.)	150 fr.
321. Le pont des meules à Guitres (A.)	100 fr.
322. Une rue de Guitres (A.)	150 fr.
323. Vieilles maisons de Guitres (A.)	150 fr.
324. Effet de lune. Le grand moulin (P.)	250 fr.
325. Grand concert à la Puce qui remfle (Crayon).	60 fr.

**GOULLAUD (Léon)**, né à Bordeaux.

*Villa Espérance, Claire-Fontaine (Caudéran).*

326. Roses (H.)	500 fr.
327. Fruits et fleurs (H.)	500 fr.
328. Matinée au Parc (H.)	150 fr.

**GRAVES (Pierre)**, né à Paillet.

*65, rue Furtado, à Bordeaux.*

329. Paysage. Lestiac (H.)	400 fr.
330. Paysage, la route au vieux château (H.)	250 fr.
331. Paysage landais (H.)	150 fr.

**GUICHARD (Emile-Bernard)**, né à Bourg (Gironde).

*278, avenue Thiers, à Bordeaux.*

332. Intérieur de sabotier (H.)	350 fr.
333. Intérieur de l'église Saint-Pierre, à Royan (H.)	350 fr.
334. Le pot à eau (H.)	1.200 fr.

**GUICHENEY (Antoine)**, né à Langon.

*57, rue du Bèquet, Bègles.*

335. La pensée (H.)	4.000 fr.
---------------------	-----------

*Impressions en tous genres*

*D. Duberga*

*20, Rue Huguerie*  
*Tél. 29.44*

*Bordeaux*

**FOURNITURES**

pour artistes peintres et pour travaux de dames

**A. GRÉZY**

39, RUE DU PALAIS-GALLIEN, 39

**BORDEAUX**

Encadrements – Rentoilage de Tableaux

Emballage – Tableaux anciens et modernes



**MUSIQUE ET INSTRUMENTS**

Atelier de Réparations  
pour tous Instruments Cuivre et Bois

**Henri ALMEY**

30, place Pey-Berland, 30

Téléph. 82.913

**BORDEAUX**

Téléph. 82.913

Accordéons, Pianos, Phonos, Disques

VENTE ET LOCATION



**HERVE (Gabriel)**, né à Bonnes par Aubeterre (Charente).

21, *quai des Etats-Unis, à Nice et 18, rue Régéssippe-Moreau, à Paris.*

336. Deux paresseuses (H). 12,000 fr.

**JOUANNE, dit FREDYO (Frédéric-Charles-Marcel)**, né à Saumur (Maine-et-Loire).

16, *rue Mably, Bordeaux.*

337. Dégout et mépris (P), nu. 1,200 fr.

338. Repos (H), nu. 800 fr.

339. Le canard amoureux (H), 400 fr.

340. Bain de nuit (composition) (H), 300 fr.

341. Nu (Sépia). 200 fr.

342. Nu (Sépia). 100 fr.

343. La croix (sépia), nu. 200 fr.

344. Le dos (sépia), nu. 150 fr.

345. Le fouet (A), nu. 150 fr.

346. Femme couchée (A), nu. 150 fr.

347. La râclée (tempéra), nu. 200 fr.

348. Assises (tempéra), nu. 200 fr.

349. Noir et blanc (D), nu. 25 fr.

350. Noir et blanc (D), nu. 25 fr.

351. Révolution (D), app. à M. de Wissant.

352. Mort, Homme nu (D). 50 fr.

353. Douleur (Composition) (D). 150 fr.

354. La galerie des rois (Caricatures) (G).

**JOURNOLLEAU (Henri)**, né à Poitiers.

1, *rue Henri-Collignon, à Caudéran.*

355. Fleurs (H). 800 fr.

356. Fruits (H). 250 fr.

357. Petit nu (H). 400 fr.

358. Paysage (H). 500 fr.

359. Paysage (H). 250 fr.

360. La Rochelle : Tour de la Chalme (H). 400 fr.

361. Bonnetan : La route (H). 400 fr.

362. Le Vigan : Une rue (H). 250 fr.

363. Eysines : quartier de Lascombe (H). 400 fr.

364. Yvrac : Etude de S (H). 300 fr.

365. Temps mouillé au « Pimpin » (H). 300 fr.

366. Biarritz : Villa Belza (A). 100 fr.

367. La Rochelle : Tour des 4 sergents (D). 100 fr.

**JOUSSEN (Léonard)**, né à Château-l'Évêque (Dordogne).

9, *rue du Puy-Rousseau, Périgueux (Dordogne).*

368. Vue sur Saint-Front (H). 400 fr.

369. Lande en Corrèze (H). 400 fr.

370. Portrait de mon maître (H).

371. Paysage en Périgord (H). 200 fr.

372. Maisons à Miers (Lot) (H). 200 fr.

373. Le chemin de la chaussée (Corrèze) (H). 250 fr.

374. Eglise de Tayac (Les Eyzies) (H). 250 fr.

**JUDE (Paule-Cécile)**, née à Bordeaux.

47, *rue Laseppe, à Bordeaux.*

375. Un panneau (7 petits tableaux) (H).

l'un. 90 fr.

376. Nature morte (H). 600 fr.

377. Pins aux Abatilles (H). 250 fr.

378. Pavillon A. O. F. Exp. coloniale (H). 200 fr.

379. Maisons de pêcheurs, La Teste (H). 125 fr.

380. Bateaux à Saint-Ferdinand, Arcachon (H). 125 fr.

381. Bateaux à Arcachon (H). 125 fr.

382. Congo belge. Exposition coloniale (H). 125 fr.

383. Eglise de Fronsac (A). 100 fr.

**KANELOPOULO (Noélie-Viviane)**, née à Bizerte (Tunisie).

15, *avenue Krantz, à Sousse (Tunisie).*

384. Souk El Rhaur (Sousse) (H). 800 fr.

385. Auberge à Sidi bou Ali (H). 500 fr.

386. Souk Rhah (Sousse) (H). 500 fr.

387. Saïda de Skanes (H). 1,000 fr.

388. Un café maure à Monastir (H). 800 fr.

389. Les remparts de Monastir (H). 800 fr.

**KLINGEBIEL (Jeanne)**, née à Bordeaux.

40, *rue Barennes, Bordeaux.*

390. Vieille ferme basque (H). 250 fr.

391. Maison basque à Bidart (H). 300 fr.

392. A travers les pins (H). 150 fr.

393. Cathédrale d'Oloron (H). 200 fr.

394. Vieille rue à Sarlat (H). 300 fr.

395. Jardin Public (H). 200 fr.

**KOLOS-VARI (Sigismund)**, né à Banffyhungyad (Hongrie).

16, *rue Bardinet, Paris 14<sup>e</sup>.*

396. Composition (H). 4,000 fr.

397. Composition (H). 2,000 fr.

*Galerie*  
**Jeanne Bucher**

*5, rue Cherche-Midi*  
*Paris*

**VÊTEMENTS**  
**RAOUL**

la plus grande spécialité

100, cours d'Alsace-Lorraine - 122 et 122 bis, rue Sainte-Catherine

**BORDEAUX**

**SPÉCIALITÉS D'ÉTIQUETTES ILLUSTRÉES**  
POUR TOUTES INDUSTRIES

**GABRIEL MOOLENAAR**

GRAVEUR IMPRIMEUR

43, rue de la Croix-de-Seguey, BORDEAUX. - Tél. 82.278

**LAGLENNE (Jean Francis)**, né à Paris.  
134, avenue de Villiers, Paris.

398. Nature morte à la tortue (H). 8.000 fr.

**LAMBERT (Jean Dominique)**, né à Bordeaux.

21, rue de Cerisy, Amiens.  
399. Nu (H). 4.000 fr.  
400. Croquis (D). 1.000 fr.  
401. Paysage (Amiens) (H). 2.500 fr.  
402. d° d° 1.000 fr.  
403. d° d° 1.000 fr.  
404. d° d° 1.000 fr.

**LAMONZIE (Marcel Elie)**, né à Boussac (Creuse).

33, rue Delurye, Bordeaux.  
405. Paysage sarladais (H). 400 fr.  
406. Paysage sarladais (H). 400 fr.  
407. Etude de nu (H). 400 fr.  
408. Vieilles maisons (H). 400 fr.

**LAPORTE (Yvonne)**, née à Bordeaux.  
19, rue Montbazou, à Bordeaux.

409. Etude (H). 500 fr.  
410. Dessin (D). 250 fr.  
411. Croquis (D). 50 fr.  
412. Tête (D). 100 fr.  
413. Croquis (P). 150 fr.

**LA ROQUE.**

198 bis, rue Hustin, Bordeaux.  
414. Croûte. 300 fr.  
415. Croûte. 200 fr.

**LARRIEU (Marcelle)**, née à Pau (B.-P.)  
40, rue Servandoni, Bordeaux.

416. Une fille (nu couché) 2.000 fr.  
417. Une fille (nu assis). 2.000 fr.  
418. La place Méliadeck. 1.500 fr.  
419. La Brigolette rose dans le port de Marseille. 900 fr.  
420. Le pont d'Orthez. 500 fr.  
421. Le presbytère d'Yseur (B.-P.). 500 fr.  
422. Portrait de M<sup>lle</sup> J. D..., avocat à la cour.  
423. Le joueur de banjo. 600 fr.  
424. Les crabes (nature morte). 350 fr.  
425. Les pommes (nature morte). 300 fr.

**LAUNOIS (Jean)**, galerie Marcel Bernheim.  
25, rue de la Boétie, Paris 8<sup>e</sup>.

426. Petite fille en rose (H). 2.500 fr.  
427. Le port de Saint-Tropez (H). 2.500 fr.

**LESTI-BOUDOIS (Alicie)**, née à Paris.  
4, quai de Paludate, à Bordeaux.

428. Clocher de Notre-Dame de Bourisp (H). 150 fr.  
429. Vieille-Aure (H). 250 fr.  
430. Paysage de montagne (H). 250 fr.  
431. Pastel (P). 300 fr.  
432. Divers croquis en un cadre (D).

**LE VAVASSEUR (Louise)**, née à Bordeaux.  
1, rue Gaillard, à Paris 9<sup>e</sup>.

433. La maison blanche (île d'Yeu) (D). 300 fr.  
434. Les champs (île d'Yeu) (D). 300 fr.  
435. Devant la porte (île d'Yeu) (D). 400 fr.  
436. L'usine (île d'Yeu) (D). 400 fr.

**LIBAROS (Armand)**, né à Toulennec.  
Toulennec, par Langon (Gironde).

437. Saint-Macaire : Vieille maison (D).  
438. Saint-Macaire : Le vieux moulin (D).  
439. Saint-Macaire : La porte du port (D).  
440. Saint-Macaire : L'église (D).  
441. Langon : Usine (D).  
442. Perspectives langonnaises (D).  
443. Perspectives langonnaises (D).  
444. Perspectives langonnaises (D).  
445. Saint-Macaire : La place aux arcades (D).  
446. Toulennec : La Gravière (D).  
447. Langon, rue des quais (D).  
448. Coin de table (H).  
449. Près du viaduc (H).  
450. Coin langonnais (H).  
451. d° d°  
452. Projets de couverture de livre (D).

**LOUIT (Emile)**, né à Bazas.  
Château Canadou, à Saint-Léon, par La Sauve (Gironde).

453. La veille des élections (H). 250 fr.  
454. Paysage (H). 250 fr.

**LOUKINE-BELAYEFF (Elisabeth)**, née à Pétrograd (Russie).

25, avenue des Baumettes, villa des Lucioles, Nice (A.-M.).  
455. Jeune femme en rouge (H). 2.500 fr.  
456. Nu (H). 1.300 fr.



## Les Anciens Établissements **GILLOT**

**5, Rue Thiac - BORDEAUX**

XXXX Téléphone : 84-624 XXXX

exécutent rapidement tous les genres de **CLICHÉS TYPOGRAPHIQUES**

*Demandez nos brochures spéciales pour le trait et la simill*

## ACADEMIE DE DANSE

### A. GASPAR

Professeur diplômé

SES COURS  
SES LEÇONS  
SES BALS

Ouvert toute l'année

**3, RUE CANIHAC, 3**

Téléph. 80.891

**BORDEAUX**

On peut assister gratuitement à un Cours

## HOTEL DU PARLEMENT

J. CATILLON, Prop<sup>re</sup>

**53-55, rue de la Devise**

BORDEAUX

CONFORT MODERNE  
CHAUFFAGE CENTRAL

**Repas : 9 fr.**

(Vin non compris)

CUISINE RENOMMÉE

## CÉRAMIQUE D'ART

# NETTO

80, AVENUE DE VERDUN, 80

— CAUDERAN —

**LUNG (Henriette)**, née à Bordeaux  
28, allées d'Orléans, Bordeaux.

457. Nature morte,  
458. Paysage.  
459. Portrait.  
460. Le marais.  
461. Peuplier (pochade).  
462. Académie.  
463. Nu.

**LURÇAT (Jean)**, né à Paris. Galerie  
Jeanne Buchet.  
5, rue Cherche-Midi, Paris.  
464. Ile grecque (H). 12.000 fr.

**MAUBERG**, né à Bordeaux  
Chez M. Grezy, rue de Ruat.  
682. La femme fatale (A).  
683. 37<sup>e</sup> à l'ombre (A).  
684. Dans la lumière dorée (A).  
685. Dans la brume légère d'un matin  
d'été (A).  
686. Le modèle (A).

**MAUCUIN**, galerie Marcel Bernheim.  
25, rue de la Boétie, Paris 8<sup>e</sup>.  
472. L'arsenal à Toulon (H). 6.000 fr.  
473. Femme cousant (H). 7.000 fr.

**MARENCO (Paul)**, né à Entrevaux.  
6, rue de Léopante, à Nice.  
474. Pont de Sospel (couteau) (H). 800 fr.  
475. Rose (couteau) (H). 500 fr.  
476. Anémones (couteau) (H). 500 fr.  
477. Marine (Beaulieu) (H). 800 fr.  
478. Mimosa (panier) (H). 600 fr.  
479. Coquelicot (vase) (H). 500 fr.  
480. Reine-marguerite (H). 700 fr.  
481. Roses (gerbe) (H). 800 fr.

**MAXWELL (May)**, née à Paris.  
87, rue du Palais Gallien, à Bordeaux.  
482. Nu (H). 700 fr.  
483. Hortensias (H). 400 fr.  
484. Etude (H).  
485. Nu (H). 200 fr.  
486. Arcachon (H), app. à M<sup>me</sup> D. de T... 150 fr.  
487. Bazas (H).  
488. Dessin. 200 fr.  
489. Dessin. 100 fr.

**MOLINIER (Pierre)**.  
7, rue des Faussets, à Bordeaux.

490. Paysage de Montmartre. 6.000 fr.  
491. Tapoustka. 500 fr.  
492. Paysage Codronm. 500 fr.  
493. Paysage. 800 fr.  
494. Paysage. 800 fr.

**MOURGUES (Hubert)**, né à Villegouge.  
2, rue Malescaut, à Bordeaux.  
495. Gravières de Floirac (H). 400 fr.  
496. Etude paysage (H). 200 fr.  
497. Etude, portrait peint par lui-même  
(H).  
498. Petite étude paysage (H). 60 fr.  
499. Etude paysage, Floirac (H). 120 fr.  
500. Pins francs à Gradignan (H). 150 fr.

**OUY (Jeanne-Marie)**.  
Echourgnac (Dordogne).  
655. Portrait de Lia Lee.  
656. Portrait de M<sup>me</sup> S...  
657. Petite fille au pagné.

**PARCADE (Maurice)**, né à Bordeaux.  
11, allées des Roses, à Caudéran.  
501. Matinée (H). 300 fr.  
502. Gabares (H). 300 fr.  
503. A Cambes (H). 300 fr.  
504. Les gondoles (H). 300 fr.  
505. Aux docks (H). 300 fr.  
506. Sur les quais (H).  
507. A Cambes (H). 300 fr.  
508. A Saint-Michel (H). 300 fr.  
509. La grosse cloche (H). 300 fr.  
510. Impression (H). 300 fr.  
511. Les yachts (H).  
512. La gare du Midi.

**PICART-LE-ROUX**, galerie Marcel Bernheim.  
25, rue de la Boétie, Paris 8<sup>e</sup>.  
513. Femme sur une terrasse (H). 3.000 fr.  
514. La maison provençale (H). 3.000.

**PILAR (Ramon)**.  
Bordeaux.  
515. Une blanche vaut deux noires (P). 500 fr.  
516. Etude (P). Vendu.

**PUJOLLE (Pierre-Auguste)**, né à Bordeaux.  
53, rue Sanche-de-Pomiers, Bordeaux.  
517. Etude de nu (H). 500 fr.

518. La vallée d'Aspe à Sarrance (H).  
Vendu.  
519. La vallée d'Aspe vers Bedous (H).  
200 fr.  
520. La gorge d'Esquit (Vallée d'Aspe)  
(H). 350 fr.  
521. Lescun et le pic d'Ami (Vallée  
d'Aspe) (H). 300 fr.  
522. Le Port de Bordeaux (Navire à  
quai) (H). 300 fr.  
523. Fleurs (H). 200 fr.

**QUERRY (Andrée)**, née au Caire (Égypte).  
*Villa des Hortensias, à Pessac (Gironde).*  
524. Japonaiseries (P). 1.000 fr.  
525. Les kakis (P). 500 fr.

**RAMEAU (Claude)**, galerie Marcel Ber-  
nheim,  
*25, rue de la Boétie, Paris 8<sup>e</sup>.*  
526. La Loire à Diou, temps gris (H).  
3.000 fr.  
527. Le village de la Marche (H). 4.000 fr.

**RETH (Alfred)**, né à Français.  
*146, boulevard Montparnasse, Paris 14<sup>e</sup>.*  
528. Au marché (détrampe). 1.000 fr.  
529. Porteur de poissons (détrampe) (H).  
1.300 fr.

**ROCHE (Alexis-Louis)**, né à Genève  
(Suisse).  
*34, boulevard des Tranchées, Genève  
Suisse.*

530. Composition statue (A). 600 fr.  
531. Composition bateau à voiles (A).  
600 fr.

**RODES (René)**, né à Agen.  
*40, rue Haute des Commeyries, Périg-  
ueux (Dordogne).*

532. Castelnaud (Dordogne) (H). 400 fr.  
533. Après dîner (H). 400 fr.  
534. Fleurs (H). 320 fr.  
535. Vieille rue à Périgueux (H). 320 fr.  
536. Le Pas du miroir (rochers sur la  
Vézère) (H). 250 fr.  
537. Collonges (Corrèze) (H). 250 fr.  
538. Collonges (Corrèze) (D). 100 fr.  
539. Beynac (Dordogne) (D). 100 fr.

**RODDE (Colette)**, née à Aigrefeuille  
(Charente-Inférieure).

*11 bis, rue Schalcher, Paris 14<sup>e</sup>.*  
540. Nu au fauteuil bleu (H). 4.000 fr.  
541. Portrait de Loye (H). 1.500 fr.  
542. Nu (H). 800 fr.  
543. Nature morte au petits Sioux (H).  
600 fr.  
544. Fignes et roses (H). 600 fr.

**ROMENG (M<sup>me</sup> Georges)**, née à Paris.  
*175 bis, Promenade des Anglais, à Nice.*  
545. Coin de champ en mai (H). 500 fr.  
546. Fleurs d'acanthé et fougères (P).  
700 fr.

**ROQUILLAS (Edmée)**, née à Bordeaux.  
*84, rue Demery, à Caudéran (Gironde).*  
547. Coin de jardin (H). 30 fr.  
548. Table de cuisine (H). 60 fr.  
549. Tennis (H). 60 fr.  
550. Pêches et vin vieux (H). 50 fr.  
551. Soucis (H). 70 fr.  
552. Etude (H). 30 fr.  
553. Coin de salon (H). 30 fr.  
554. Dahlias (A). 50 fr.  
555. Cruche et raisins (A). 25 fr.

**ROUCERIE (René)**, né à Hostens (Gde).  
*77, avenue Alsace-Lorraine, à Caudéran.*  
556. L'étang du Moutchic (H). 600 fr.  
557. La maison du pêcheur (Lacanau)  
(H). 600 fr.  
558. Argens (Aude). 600 fr.  
559. Foufroide (Aude). 600 fr.  
560. Argens, le clocher (Aude). 600 fr.

**RUTLER (Armand-Antoine)**, né à Dus-  
seldorf (Rhén).  
*29, rue Héron, Bordeaux.*

561. Projet d'affiche (G). 250 fr.  
562. L'élixir de longue vie, Hommage aux  
vins de Bordeaux (G : Af). 250 fr.  
563. L'élixir de longue vie, Hommage aux  
vins de Bordeaux (G : Af). 250 fr.  
564. Cigarettes gitane (G : Af). 250 fr.  
565. Etude de tête de gitane (G). 100 fr.  
566. d<sup>e</sup> d<sup>e</sup>  
567. d<sup>e</sup> d<sup>e</sup>  
568. Etudes en blanc et noir. 50 fr.  
569. d<sup>e</sup> d<sup>e</sup>  
570. d<sup>e</sup> d<sup>e</sup>  
571. Château de Lavardin (G). 75 fr.  
572. Etude.  
573. Chez Phrasie (G). 200 fr.

**SIMA (Joseph)**, né en Bohême,

3. *cour de Rohan, Paris 6<sup>e</sup>*  
 574. Corps (H). 9.000 fr.  
 575. Paysage (H). 3.000 fr.

**SIMIEN (Jean-Loup)**, né à Bordeaux,

42. *rue de Cheverus, à Bordeaux.*  
 576. Après l'amour (D). 250 fr.  
 577. A quatre pattes (D). 250 fr.

**SOUGEZ (Madeleine)**, née à Bordeaux,

17. *rue Paul-Albert, Paris 18<sup>e</sup>.*  
 578. Claude (H). 3.500 fr.  
 579. Lassitude (H). 1.200 fr.  
 580. Le pain de seigle (H). 1.000 fr.

**TASTET (René-Maurice)**, né à Bordeaux,

18. *rue du Maréchal-Joffre, à Bordeaux.*  
 581. Paysage dommois (H). 1.000 fr.  
 582. Paysage dommois (H). 800 fr.  
 583. Paysage sarladais (H). 1.000 fr.  
 584. Paysage sarladais (H). 800 fr.  
 585. Paysage sarladais (H). 1.500 fr.  
 586. Paysage dommois (H). 600 fr.  
 587. Etude Lormont (H). 400 fr.

**TOBEEN**, né à Bordeaux,

3. *Place du Petit-Marché, à Saint-Valery-sur-Somme.*  
 588. Paysage basque (H). 2.000 fr.

**TORRES GARCIA (Joachim)**, né à Montevideo (Uruguay).

3. *rue Marcel Sembat, Paris 18<sup>e</sup>.*  
 589. Rythme (H). 2.000 fr.  
 590. Composition abstraite (H). 2.000 fr.

**VALMIER (Jean-Maurice)**, né à Arcachon,

303. *boulevard Wilson, à Bordeaux.*  
 591. Projets et études décoratives  
 592. a° d°

**VAN HASSELT (Willem)**, né à Rotterdam,

1. *rue Gaillard, Paris 9<sup>e</sup>.*  
 593. Bassin d'Arcachon (H). 4.000 fr.  
 594. Le Débarcadère (H). 2.500 fr.

**VERDRU (Alfred)**, né à Armentières (Nord),

10. *rue René-Roy-de-Clotte, Bordeaux.*  
 596. Pont de Pierre. 250 fr.  
 597. Au quai de la Douane. 200 fr.  
 598. Le Poker. 250 fr.

599. Fleurs au vase jaune. 200 fr.  
 600. Gabare « Edmée ». 150 fr.  
 601. Contemplation. 200 fr.  
 602. Gabare et Pont de Pierre (rive gauche). 200 fr.  
 603. L'heure de la potion. 150 fr.  
 604. Fleurs au vase vert. 400 fr.  
 605. Gabare et Pont de Pierre (rive droite). 300 fr.  
 606. Avant l'écoute. 200 fr.  
 607. Quatre sujets vases et fleurs (chaque). 100 fr.

**VIMENEY (Suzanne)**, née à Bordeaux,

207. *rue Naujac, à Bordeaux.*  
 608. Après-midi sur le port de Bordeaux (H).  
 609. Intérieur d'église (H). 60 fr.  
 610. Eglise Saint-Michel, extérieur (H) 150 fr.  
 611. Vieille ablaye de Cayac (H). 120 fr.

**VORDEMBERGE-GILDEWART**, né à Os-nabrück,

- Hannover Listerstr. 24.*  
 612. Composition, n° 65 (1931) (A). 1.800 fr.  
 613. — n° 66 (1931) (A). 1.800 fr.

**YERBA (Marie-Madeleine)**,

- Nérac (Lot-et-Garonne).*  
 465. Paysage en Gironde (A).  
 466. Paysage (Gers) (A).  
 468. Paysage en Lot-et-Garonne (A).  
 469. Les roses (A).  
 470. Les soucis et tulipes (A).  
 471. Les roses (A).

**ZILLER (Ernest)**, né à Reichshoffen (Bas-Rhin),

- Collège de Sarlat (Dordogne).*  
 614. Marine (Corse) (H). 400 fr.  
 615. Paysage d'Auvergne (H). 300 fr.  
 616. Portrait de Marcel Lenoir, peintre décédé le 6 septembre 1931 à Monticour (Tarn-et-Garonne) (L). 50 fr.  
 617. Portrait d'enfant (D). 50 fr.  
 Portrait. 50 fr.  
 618. Erbalunga (Corse) (H). 400 fr.

**ZINGG (P.)**, galerie Marcel Bernheim,  
 25. *rue de la Boétie, Paris 8<sup>e</sup>.*

619. Neige à Arcey (H). 4.500 fr.  
 620. Printemps (H). 3.800 fr.



## Section "Sculpture"

**BEOTHY (Etienne)**, né à Zsapatl  
*Montrouge (Seine), 42, place Jules Ferry.*

622. L'essor (bronze). 4.000 fr.  
623. Femme (bois). 3.600 fr.

**CSAKY (Joseph-Alexandre)**, né à Szeged  
(Hongrie).  
*2, rue Frélicie Schucider, Paris 18<sup>e</sup>.*

621. Figure (pierre). 12.000 fr.

**FRATTINI (Téodorico)**, né à Cotignola  
(Italie).  
*Rue Bellevue prolongée, Maison Lorenzi,*

*Beausoleil (A.-M.).*

628. Masque d'ancien forçat (tôle d'acier  
emboutie au marteau). 3.500 fr.  
629. La femme du charretier (tôle d'acier  
emboutie au marteau). 3.500 fr.

**MONGUILAN (Georges-Gérard)**, né à  
Paris.

*14, avenue des Ecoles à Villejuif (Seine).*

630. Panneau décoratif en fer repoussé  
au marteau. 800 fr.  
631. Tête de Christ (fer repoussé). 500 fr.  
632. Les clochards (fer repoussé). 600 fr.

## Section "Arts Décoratifs"

**CAYREL (Emile)**, né à Bordeaux.  
*117, cours d'Albret, à Bordeaux.*

624. Projet de tapis linoléum, fond et  
frise (L). 500 fr.

**FRANCO DELCAMP CLEMENT**.  
*80, avenue de Verdun (Caudéron).*

658. Champignons.  
659. Coupe.  
660. Vase aux danseuses.  
662. Fumeur nègre.  
661. L'harmonie.  
663. Hiver, sanglier.  
664. Vases paysage Espagne.  
665. Cigogne.  
666. Basque.  
667. Composition.

**JAL (Jean-André)**, né à Bordeaux.  
*15, passage l'Hermitte, à Bordeaux.*

625. Un paravent en laque, décor poly-  
chrome moderne (3 feuilles). 3.000 fr.

626. Un guéridon en laque moderne  
1.000 fr.  
627. Un paravent, 3 feuilles, sur toile,  
décor polychrome moderne. 2.500 fr.

**RIGAUD (Edmond)**, né à Bordeaux.  
*38, rue François-de-Sourdis, à Bordeaux.*

672. Vitrine en bois noyer, contenant ;  
850 fr.  
673. Un coffret bois noyer poterie. 350 fr.  
674. Presse-livre (acajou). 100 fr.  
675. Devant de diffuseur. 100 fr.  
676. Glace à main (bois doré laqué) (jas-  
min). 160 fr.  
677. Glace à main (bois acajou) (giro-  
flée). 120 fr.  
678. Coupe-papier (bois corail). 35 fr.  
679. Coupe-papier (bois teck) (muguet).  
35 fr.  
680. Vide-poche (bois chêne). 45 fr.  
681. Lampadaire (bois noyer). 360 fr.

## ADDITIF

### Section " Peinture "

**DUTRIEU (Jean)**, né à Langon.  
2, place Belcier, Bordeaux.

- |                             |         |
|-----------------------------|---------|
| 687. Jeunes Espagnols (D).  | 150 fr. |
| 688. Eglise de Floirac (H). | 150 fr. |
| 689. Chemin à Floirac (H).  | 200 fr. |

**GIRAUD (Jean-André)**, né à Bordeaux.  
71, rue Avenir, Bouscat, Gironde.

- |   |         |
|---|---------|
| 690. La vieille église de Cardan (Gironde) (H). | 350 fr. |
| 691. La ferme du Sureau (H).                    | 200 fr. |
| 692. Coteaux girondins (P).                     | 350 fr. |

### Section Internationale " Gravure "

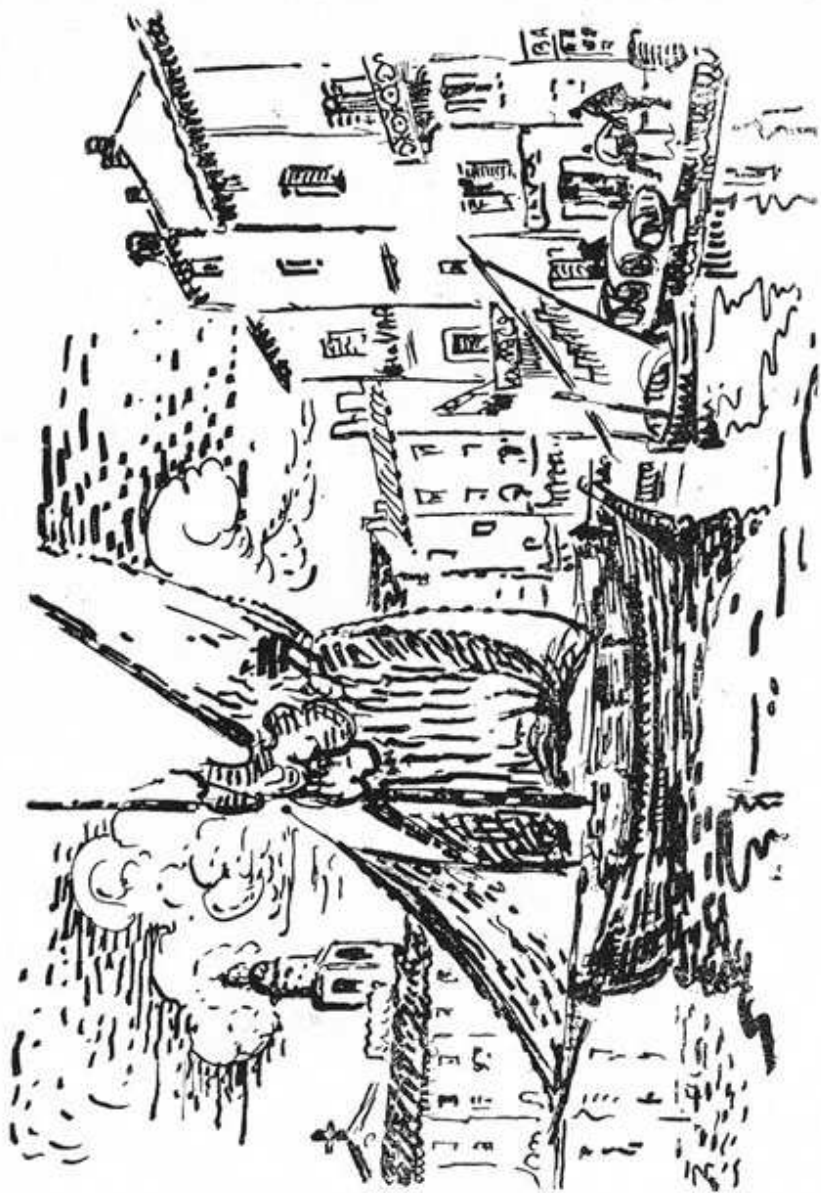
**GROSZ (George)**,  
Edition Malik-Verlag, Budavesthstr. 10,  
Berlin, W. 50.

693. Les bandits (9 lithographies).



Pour l'EXÉCUTION de vos CLICHÉS TYPOGRAPHIQUES  
**TRAIT & SIMILI**  
■ Retenez cette Adresse ■

**Anc. Etabl. GILLOT**  
5, rue Thiac • BORDEAUX • Tél. 84-624  
DEMANDEZ NOS BROCHURES SPÉCIALES



Le Port.

Dessin de Paul LIGNAC