



# AU SPECTRE SOLAIRE

MAISON FONDÉE en 1827

**L. BONNAL & C<sup>IE</sup>**

Société à responsabilité limitée au capital de 500.000 francs

Assortiment de couleurs  
et vernis.

Articles pour Peintures  
à l'huile, gouache, pastel,  
cuir repoussé, peinture étoffe.

Porcelaine et Pyrogravure.

Toutes les fournitures pour  
Artistes.

## GRAND HOTEL FRANÇAIS

12, Rue du Temple (Intendance)

**BORDEAUX**

Installation absolument moderne réunissant à des prix très modérés  
tout le confort des Hôtels de premier ordre

○ ⊕ ○

Ascenseur - Chauffage Central

Eau courante Chaude et Froide  
(dans toutes les chambres)

Appartements avec Bains et w.-c.

○ ⊕ ○

TÉLÉPHONE 10.35

A. PAUTROT, Propriétaire-Directeur

SOCIÉTÉ

DES

FEMMES ARTISTES

SATIN FELL

1930

Sous le haut patronage de la Duchesse d'Uzès

CATALOGUE

17<sup>ME</sup> EXPOSITION

- 1930 -

Terrasse du Jardin-Public

Ouverture le 19 Avril 1930

205

## COMITÉ D'HONNEUR

---

M. THOMÉ, PRÉFET DE LA GIRONDE.  
M<sup>me</sup> THOMÉ.  
M<sup>me</sup> LA BARONNE DE CARAYON-LATOIR.  
M<sup>me</sup> LA BARONNE DE GERVAIN.  
M<sup>me</sup> LA COMTESSE DE GUIGNE.

---

## CONSEIL D'ADMINISTRATION

---

<i>Présidente</i> .....	M <sup>lle</sup> MARG. JACQUELIN.
<i>Vice-Présidentes</i> .....	M <sup>lle</sup> LAJUS.
<i>Trésorière</i> .....	M <sup>lle</sup> DE COMBLAT.
<i>Vice-Trésorière</i> .....	M <sup>lle</sup> BLANCHE LAGARDE.
<i>Secrétaire</i> .....	M <sup>lle</sup> FERRARIO.
<i>Conseillère générale</i> .....	M <sup>me</sup> L...
<i>Déléguée d'Agen</i> .....	M <sup>lle</sup> MARTHE JACQUELIN.
— <i>de Pau</i> .....	M <sup>lle</sup> COURAU.
— <i>de Dax</i> .....	M <sup>lle</sup> SALICETI.
— <i>de Bretagne</i> ...	M <sup>me</sup> MEYRAC.
— <i>de Paris</i> .....	M <sup>me</sup> ROMAND.
	M <sup>lle</sup> CARISSAN.

---



SOCIÉTÉ  
DES  
FEMMES ARTISTES

---

LISTE DES EXPOSANTS

---

AL AUX (M<sup>me</sup> Lucia-Daniel), officier d'Académie, médaille de l'Exposition de Toulouse, hors concours aux F. A., élève de M. D. Alaux, 256, avenue de la République, à Caudéran.

- |   |         |
|---|---------|
| 1. Un coin du vieux Clawey, soleil couchant | 200 fr. |
| 2. Forêt du Cap-Ferret au crépuscule.       | 125 fr. |
| 3. Coin de plage de Piquey.                 | 150 fr. |
| 4. Forêt du Cap-Ferret en avril.            | 125 fr. |
| 5. Cap-Ferret, route de la mer.             | 125 fr. |
| 6. Géraniums, lierre (aquarelle).           | 200 fr. |
| 7. Pavots simples (gouache).                | 150 fr. |
| 8. Pensées (aquarelle).                     | 150 fr. |
| 9. Capucines (aquarelle).                   | 125 fr. |

ALBIGES (M<sup>lle</sup> Marie-Louise), 1<sup>er</sup> prix et prix d'honneur F. A., 11, rue Verteuil.

10. Fleurs en mie de pain.
11. Carrés crêpe de Chine peints.

ANNE (M<sup>lle</sup> Germaine), 7, rue Saint-Rémi, Bordeaux.

12. Coussins divers.

ARMAGNAC (M<sup>lle</sup> Charlotte), élève de M<sup>lle</sup> Labarrières, à Saint-Augustin-Bordeaux.

13. Un intérieur de plateau, motifs jours.
14. Une enveloppe de nuit.
15. Un abat-jour peint « roses ».

ARNAUDIN (M<sup>lle</sup> Lucy), mention 1929, élève M<sup>lle</sup> Chauffrey, à Commensacq (Landes).

16. Bonbonnière paysage.
17. Assiette hexagonale Saxe.
18. Lampe électrique (guirlande Saxe).
19. Vase faïence.
20. Deux assiettes paysages hollandais (camaïeux bleus).

ARRUHAT (M<sup>lle</sup> Marie-Thérèse), élève de M<sup>lle</sup> Saliceti, 8, rue Jeanne-d'Albret.

21. Etude de fleurs (pastel).

ARTIGUES (M<sup>lle</sup> Germaine), élève de M<sup>me</sup> Ellul, 21, rue des Retaillons.

22. Coin de chambre.
23. Nature morte.
24. Œillets et colombe (aquarelle).
25. Tulipes (aquarelle).

AUGROS (M<sup>lle</sup> Marie), rue Hyacinthe-Montaudon, La Souterraine (Creuse).

26. Panneau pyrogravé, scène du terroir, encadrement de cuivre repoussé. 500 fr.

#### LES EPOUSEUX DU BERRY

*Au pays du Berry, quand une fillette  
A fixé son choix sur un époux,  
Les parents, les amis, en habit de fête  
Viennent précédés, oui da, du cornemuseux.  
Et, tour à tour,  
Au son de la cornemuse,  
On danse, on s'amuse  
Et l'on chante jusqu'au jour  
Ah ! ah ! ah ! et la cornemuse  
Ah ! ah ! ah ! souffle jusqu'au jour.*

27. Panneau, scène champêtre de la Creuse. 250 fr.

AUGROS (M<sup>lle</sup> Jeanne), mention 2<sup>e</sup> prix et 1<sup>er</sup> prix en 1929 F.A., r. Hyacinthe-Montaudon, La Souterraine (Creuse).

28. Intérieur d'église.
29. Portrait de vieille femme.
30. Coin de bureau.
31. Nature morte. 100 fr.
32. Coloquintes et tasse sur fond bleu. 100 fr.

AURIAC (M<sup>lle</sup> Jane), 1<sup>er</sup> prix F. A., 65, cours Victor-Hugo.

33. Tapis dentelle, en collaboration avec sa sœur.

AURIAC (M<sup>lle</sup> Mary), 1<sup>er</sup> prix F. A., 65, cours Victor-Hugo.

33. Tapis dentelle, en collaboration avec sa sœur.

BARIL, née BARON (M<sup>me</sup> Louise), artiste peintre, céramiste d'art, à Langoiran (Gironde).

*Porcelaines d'art :*

34. Vase (Hirondelles).	800 fr.
35. Vase (Mûres).	250 fr.
36. Vase (Raisins).	225 fr.
37. Vase (Palmettes).	200 fr.
38. Vase (La leçon de musique).	175 fr.
39. Vase (Epis),	150 fr.
40. Coffret (Marine).	300 fr.
41. Petit coffret (Anémones).	150 fr.
42. Œuf (Roses), application d'ors, bleu pervenche, grand feu.	150 fr.
42 <i>bis</i> Coupe « Le Chêne et le Roseau, grand feu	308 fr.
43. Dahlias et prunes (peinture)	1.000 fr.
44. Raisins (peinture).	500 fr.
45. Ferme normande (peinture).	500 fr.
40. Martin-pêcheur (peinture).	250 fr.

BARRIERE (M<sup>me</sup> Lucie), 110, rue Fondaudège, Bordeaux.

47. Voile de fauteuil, broderie Gayaut.	145 fr.
48. Jeté de table brodé.	100 fr.
49. Centre dentelle fuseaux.	90 fr.
50. Ovale dentelle fuseaux.	120 fr.
51. Voile de fauteuil, fond de bonnet.	44 fr.
52. Enveloppe de coussin broderie écrue.	79 fr.
53. Centre broderie sur tulle.	98 fr.
54. Plateau brodé ovale.	13 fr.
55. Plateau brodé rectangle.	12 fr.
56. Plateau broderie bretonne.	23 fr.
57. Plateau broderie bretonne.	39 fr.
58. Plateau broderie écrue.	38 fr.
59. Plateau broderie bretonne.	42 fr.
60. Plateau broderie bretonne.	27 fr.

BARZU (M<sup>me</sup> Marie-Marguerite), 30, ch. Jude, Caudéran.

60 <i>bis</i> Quatre rideaux.	
60 <i>ter</i> Un dessus de cheminée.	
61. Un dessus de lit.	

BASILIS (M<sup>lle</sup> Germaine) élève de M. P. Quinsac et de M<sup>lle</sup> Rivière, 200, rue de la Benauge.

61 <i>bis</i> Nature morte.	1.000 fr.
62. Coupe de fruits.	1.200 fr.

BEAUDIEZ (M<sup>lle</sup> Arlette du), élève de l'École féminine d'apprentissage, professeur M<sup>me</sup> Chaussard, 67, rue de Bel-Orme, Bordeaux, 32, rue de l'École-Normale, Caudéran.

63. Châle blanc : Roses.	
64. Dessus de clavier (fleurs modernes).	

BEAUDOIN (M<sup>lle</sup> Marie), à Fontenay-aux-Roses.

65. Fleurs.	180 fr.
66. Fleurs.	400 fr.

BEAUDOUIN (M<sup>me</sup> Irène), 69, rue Peyronnet, Bordeaux.

67. Sellette au tarso.  
68. Foulard crêpe de chine peint.

BEAUDOUIN (M<sup>me</sup> Jhane).

69. Un coussin peinture en broderie « *La danseuse espagnole* ».  
70. Une nappe brodée pois et venise.

BELLUE (M<sup>me</sup> Alice), prix d'honneur F. A., élève de  
M<sup>lle</sup> Thérèse Martin, 21, rue Guillaume-Leblanc.

71. Dessus de lit avec amours, broderie anglaise.  
72. Tapis de table « Les Roses », broderie anglaise,  
motif Cluny.

BENDALL (M<sup>lle</sup> Mildred), médaille or Poitiers 1923, mé-  
daille d'argent Arts décoratifs Bordeaux 1924, élève  
de Carme, 15, rue de Tivoli, Bordeaux.

- |                                     |         |
|-------------------------------------|---------|
| 73. Fleurs d'Automne.               | 600 fr. |
| 74. Bouquet de juin.                | 500 fr. |
| 75. Primevères.                     | 500 fr. |
| 76. Pommes, nature morte.           | 800 fr. |
| 77. Le moulin à café, nature morte. | 800 fr. |
| 78. Brochures, nature morte.        | 600 fr. |
| 79. Vieux Nérac, vue d'ensemble.    | 800 fr. |
| 80. Vieux Nérac, le pont.           | 550 fr. |
| 81. Campagne à Nérac.               | 800 fr. |

BERBINEAU (M<sup>me</sup> Valentine), officier d'Académie, élève  
de L.-A. Auguin, 8, cours de Verdun.

- |                                 |         |
|---------------------------------|---------|
| 82. Vers le soir, Arès.         | 600 fr. |
| 83. Fleurs de Mars.             | 400 fr. |
| 84. Roses (pastel).             | 250 fr. |
| 85. Le Pyla (aquarelle).        | 150 fr. |
| 86. Le Port des pêcheurs, Arès. | 150 fr. |

BERJOT (M<sup>me</sup> Yvonne-Marie), mention et 2<sup>e</sup> prix F.A., élè-  
ve de Forel, 60, rue Pierre-Duhem.

- |                                    |         |
|------------------------------------|---------|
| 87. Le vieil Hendaye (peinture).   | 150 fr. |
| 88. Pointe Sainte-Anne (peinture). | 200 fr. |
| 89. Soir (Appartient à M. G. B...) |         |
| 90. Automne (aquarelle).           | 50 fr.  |

BERNARD (M<sup>me</sup> Claire-Marie-Henriette), diplôme d'hon-  
neur 1929 F.A., 9, rue du Temple, Le Château d'Oléron.

- |                                      |           |
|--------------------------------------|-----------|
| 91. Petite bibliothèque.             | 1.190 fr. |
| 92. Table à thé ovale, six pieds.    | 385 fr.   |
| 93. Table copie de toile Jouy.       | Vendue.   |
| 94. Table pans coupés.               | 225 fr.   |
| 95. Table ovale.                     | 150 fr.   |
| 96. Table ronde.                     | 85 fr.    |
| 97. Panneau ovale, tour pyrosculpté. | 110 fr.   |



- BERNARD-HALLET** (M<sup>me</sup> Geneviève-Marcelle), 8, rue Thiers, Bayonne.
98. Barque sur l'Adour. 350 fr.  
99. Porte des Faures, à Bayonne. 300 fr.  
100. Fontaine Saint-Léon, à Bayonne. 200 fr.  
101. Vieilles maisons du Dauphiné. 200 fr.  
102. Paysage basque. 250 fr.  
103. Illustrations d'un livre.  
« Pour lire à la lampe ». Prix du livre. 20 fr.
- BERTHIER**, née PÉPIN (M<sup>me</sup> Madeleine), élève de son père (membre de la Société des Artistes français, 11, rue Marcel-Barthe, Pau (Basses-Pyrénées).
105. Tapis au point noué « Senné ». 850 fr.  
106. Tapis ovale. 480 fr.  
107. Tapis « Béarnais ». 110 fr.
- BERTIN** (M<sup>me</sup> Raymonde), élève de M. Fumadelles, 38, rue de Strasbourg, Agen.
108. Les Roses.
- BESSE-BONNAPY** (M<sup>me</sup> Jeanne), 3 premiers prix F. A., route du Milieu, Libourne.
109. Vieille maison limousine (peinture). 500 fr.  
110. Portière chinoise (imitation Jouy). 500 fr.  
111. Paravent (imitation Jouy). 350 fr.
- BEZANÇON** (M<sup>me</sup> Charlotte), diverses médailles, mentions ville de Paris Arts décoratifs, hors concours F.A., élève de Emile Cagnart, Mathilde Delattre, cours du XVII-Arrondissement, à Paris, 189-191, rue Fondaudège.
112. Vacances à Burdigala.  
113. Nos clochers (suite).  
114. Différentes études faites en Gironde. 80 à 300 fr.  
115. Landes girondines. 200 fr.  
116. Etudes du port de Bordeaux. 100 fr.
- BIDANGE** (M<sup>me</sup> Simone), élève de M<sup>me</sup> Bordes, rue Marie-Marthe, villa Marguerite.
117. Un châle blanc.
- BIDAUCOSTE** (M<sup>me</sup> Gabrielle-Marie-Anne), 1<sup>er</sup> prix 1929 F. A., élève de M<sup>me</sup> Meyrac, rue Benoit-Sourigues, chalet Simon-Robert, Bayonne.
118. Napperon grosse broderie deux tons.  
119. Motif pour coussin, crochet d'art « L'Erable ».

---

**UN BON PIANO** s'achète, se répare, se loue  
chez **BERMOND**  
9, Rue Sainte-Catherine - BORDEAUX  
Salon d'audition des merveilleux disques "COLUMBIA"

BOIDIN (M<sup>lle</sup> Adrienne), élève de l'École nationale des Arts décoratifs de Paris, 177 bis, rue de Cernay, Reims.

120.	Coussin velours amarante.	110 fr.
121.	Coussin velours amarante, bordé violet.	100 fr.
122.	Coussin crêpe de Chine matelassé.	195 fr.
123.	Coussin faille.	125 fr.
124.	Carré « Feuilles mortes ».	360 fr.
125.	Grand châle crêpe de Chine rouge.	750 fr.
126.	Carré fleurs mauves.	125 fr.
127.	Echarpe crêpe de Chine fond bleu.	110 fr.
128.	Echarpe crêpe de Chine gris.	130 fr.
129.	Echarpe crêpe Georgette tons jaunes.	170 fr.

BOIS-HALBRAN (M<sup>me</sup> Léticia du), grand prix d'honneur, 38, rue Borie, Bordeaux.

130.	Service de table 12 couverts.	1.200 fr.
131.	Chemin de table.	750 fr.
132.	Dessus de plateau.	200 fr.
133.	Petite nappe à thé.	300 fr.
134.	Mouchoirs, l'un.	25 fr.

(Jours et fils tirés.)

BOISSET-CASIMIRA (M<sup>lle</sup> Jani), 258, rue Marcadet.

135.	Trois dessus de coussins, applications et peintures, l'un.	50 fr.
136.	Trois cols et parements, peints sur suédine, l'un.	30 fr.

BOUDEAU (M<sup>lle</sup> Andrée), élève de l'École féminine d'apprentissage, professeur M<sup>me</sup> Chaussard, 57, rue de Bel-Orme, Bordeaux, avenue de la Gare, Bruges.

137.	Châle : chrysanthèmes.
138.	Pochette de nuit.

BOUCHON-HELIËS (M<sup>lle</sup> Marthe), 9, rue Saulnier, Paris.

139.	Zozo.
140.	Mitsou et Kikou.

(Appartiennent à M<sup>me</sup> G. R...)

BOUQUIER (M<sup>lle</sup> Jeanne), 1<sup>er</sup> prix étain repoussé, 2<sup>e</sup> prix peinture, élève de M<sup>lle</sup> Chopis, rue de l'Hôtel-de-Ville, à Bègles.

141.	Les Roses (peinture).	Vendu.
142.	Forêt normande, (peinture).	Vendu.
143.	Un baguier.	
144.	Tête à tête porcelaine, genre anglais.	Vendu.
145.	Service à fraises, porcelaine.	Vendu.
146.	Service à gâteaux, porcelaine.	Vendu.
147.	Moutardier.	Vendu.
148.	Service à thé brodé.	Vendu.
149.	Napperon broderie normande.	Vendu.

BOURDAGE (M<sup>lle</sup> Hermance), 2<sup>e</sup> prix aquarelle F. A., élève de M<sup>lle</sup> Deschamps, Montmoreau (Charente).

- 150. Ruines de La Sauve (aquarelle).
- 151. Intérieur cathédrale (aquarelle).
- 152. La Garonne aux Achards (aquarelle).
- 153. Moulin de Vally (aquarelle).

BOUVET (M<sup>me</sup>), route de Saint-Médard.

- 154. Mouchoir.
- 155. Mouchoir.

BOYER (M<sup>lle</sup> Odette), élève de l'École des Beaux-Arts, 113, boulevard Antoine-Gautier, Bordeaux.

- 156. Ferme de la Charente. 500 fr.
- 157. Les trois pêcheurs. 350 fr.
- 158. Pochade. 250 fr.

BRACHET (M<sup>me</sup>), 24, rue Auguste-Mérillon.

- 159. Tapis Venise. 4.000 fr
- BRANAA-JONAS (M<sup>me</sup>), prix d'hon<sup>r</sup> F. A. 1929, 7, cours d'Alsace-et-Lorraine, Bordeaux.
- 160. Store-panneau, dentelle et tulle. 3.000 fr.
- 161. Coussin, broderie dentelle et taffetas. 500 fr.

BRISSAUD (M<sup>me</sup> Renée), 94, rue de la Trésorerie, 5, square Passicot.

- 162. Tapis de table.
- 163. Napperon.
- 164. Coussin.

BRISSON (M<sup>me</sup> Henri), élève de M. Ellul, 117, rue Mondenard, Bordeaux.

- 165. Tapis de table.

BRIZON (M<sup>me</sup> Berthe), grand prix d'honneur F. A. 1929, r. Bongrand, n<sup>o</sup> 21, Bordeaux.

- 166. Coussin marocain.

BRIZON-PIC (M<sup>me</sup> Denyse), 1<sup>er</sup> prix de la S.F.A., Listrac-Médoc (Gironde).

- 167. Robe d'enfant.
- 168. Pochette.

BROCHET (M<sup>lle</sup> Gabrielle), élève de M. Carme, 106, rue David-Johnston.

- 169. Les Anémones.
- 170. Vase marocain.
- 171. La tasse de thé.
- 172. Les Soucis.

CAMPANA (M<sup>lle</sup> Marie), élève de M<sup>lle</sup> Dangla, château Mont-Célestin, Verdélais (Gironde).

- |      |                       |         |
|------|-----------------------|---------|
| 173. | Nature morte.         | 200 fr. |
| 174. | Fleurs chrysanthèmes. | 200 fr. |
| 175. | Fleurs dans pot bleu. | 150 fr. |
| 176. | Les Zinnias.          | 125 fr. |
| 177. | Paysage de Verdelaïs. | 125 fr. |

CANDAU-MAUPIN (M<sup>me</sup> Suzanne), diplôme d'honneur  
Arts décoratifs 1928-29, élève de Malo Renault et  
H. Delpech, 28, rue Levieux, Bordeaux.

- |      |                                   |         |
|------|-----------------------------------|---------|
| 178. | M. Julien B... (pastel).          |         |
| 179. | M <sup>me</sup> J. C... (pastel). |         |
| 180. | Yvette M... (pastel).             |         |
| 181. | Petit nu (pastel).                | 500 fr. |
| 182. | Roses pompon (aquarelle).         | 300 fr. |

CANTEGRIL-NAIRAC (M<sup>me</sup> Rose), élève de G. Larée et  
Louis Cabié, 70, cours de Verdun.

- |      |                       |         |
|------|-----------------------|---------|
| 183. | « Retour du pardon ». | 850 fr. |
| 184. | Etude crayon.         | 200 fr. |

CANTELOUBE (M<sup>me</sup> Elise), prix d'honneur et hors con-  
cours Exposition des F.A. 1929, 16, rue Emile-Sentini,  
Agen (Lot-et-Garonne).

- |      |  |  |
|------|--|--|
| 185. | Tapis de table, toile blanche, travail au tambour. |  |
| 186. | Combinaison-pantalon, broderie point poste.        |  |
| 187. | Parure, fils tirés, broderie.                      |  |
| 188. | Parure.  |  |

CANTELOUBE (M<sup>lle</sup> Jeanne), élève de M<sup>lle</sup> Dizot, 16, rue  
Emile-Sentini, Agen.

- |      |  |  |
|------|--|--|
| 189. | Satin peint pour coussin (vue d'Agen inondée). |  |
| 190. | Cuir repoussé (les glands).                    |  |
| 191. | Service basque brodé (six serviettes).         |  |
| 192. | Dessus de plateau au point turc et broderie.   |  |

CARDONNE (M<sup>lle</sup> Marthe), élève de M<sup>lle</sup> Chanut, 31, rue  
de Sauternes.

- |      |                |  |
|------|----------------|--|
| 193. | Un drap brodé. |  |
|------|----------------|--|

CARISSAN (Alice), officier Instruction publique, élève  
de Le Besgue, 3, place du Palais-Bourbon, Paris.

- |         |   |         |
|---------|---|---------|
| 193 bis | Un grand coussin pour auto ou billard.                  | 175 fr. |
| 193 ter | Un grand sachet à linge, peinture sur gaze<br>noire.    | 100 fr. |
| 194.    | Deux ceintures, cuir blanc et cuir décoré,<br>les deux, | 50 fr.  |
| 195.    | Un portefeuille cuir et métal.                          | 50 fr.  |

CARLES (M<sup>lle</sup> Stéphanette), élève de M. Félix Carme,  
79, rue de la Course.

- |         |               |  |
|---------|---------------|--|
| 195 bis | Nature morte. |  |
| 195 ter | Intérieur.    |  |
| 196.    | Intérieur.    |  |

**THIÉRY AINÉ & C<sup>o</sup>**

**VÊTEMENTS**

**pour HOMMES, JEUNES GENS et ENFANTS**

**106, 108, 110 Cours Alsace-Lorraine**

**BORDEAUX**

**LA PARFUMERIE**

**BIJON-ERIZMA**

est transférée

*10, Rue des Trois-Conils (près de la place St-Projet)*

**à BORDEAUX**

Maison fondée en 1845

**PIANOS EXBEN**

Jacques SIRVENTON, Succ<sup>r</sup>

Vente - Locations - Accords - Réparations - Échanges

**PIANOS**

**ERARD, FOCKÉ, HERTZ, ETC.**

*Agent régional des Pianos KRIEGELSTEN*

DISQUES

PHONOS

173, rue du Palais-Gallien **BORDEAUX** 62, rue Fondaudège (angle)

Audition des Pianos "Player Orphée"

**Téléphone 81.066**

Allo ! 40.01  
Plus de Corsets !  
mais.... des Ceintures  
**AU PAPILLON**  
88, Cours d'Alsace-et-Lorraine, 88  
BORDEAUX  
Allo ! 40.01

DESSINS - BRODERIES - DENTELLES

Styles Anciens et Modernes

**Marie Magdeleine**

101, rue Porte-Dijeaux, 101

**BORDEAUX**

Coussins — Tapis — Abat-Jour

Rideaux Artistiques — Tentures

CARME (M<sup>lle</sup> Yvonne), élève de Félix Carme et Hubert Gautier, 32, rue du Temps-Passé, Bordeaux.

- |   |         |
|---|---------|
| 197. Salon de l'Œil-de-Bœuf, Versailles.  | 400 fr. |
| 198. Salon de Mercure, Versailles.        | 400 fr. |
| 199. Groupe parterres d'eaux, Versailles. | 200 fr. |
| 200. Vue sur la cathédrale de Bazas.      | 200 fr. |
| 201. Vase de marbre, Versailles.          | 150 fr. |
| 202. Temps gris, Versailles.              | 150 fr. |
| 203. Temps gris, bords de Garonne.        | 150 fr. |
| 204. Après-midi, Abatilles-Arcachon.      | 150 fr. |

CARRÈRE (M<sup>lle</sup> Jeanne), élève de M<sup>lle</sup> Jacquelin, château du Souvenir, Caudéran.

- |               |        |
|---------------|--------|
| 205. Zinnias. | 50 fr. |
|---------------|--------|

CASIMIR (M<sup>me</sup> Germaine) mention honorable aux Artistes français, 12, rue de Sartrouville, Argenteuil (S.-et-O.).

- |                            |        |
|----------------------------|--------|
| 206. Plat.                 | 75 fr. |
| 207. Plat.                 | 70 fr. |
| 208. Plat.                 | 85 fr. |
| 209. Baguier.              | 20 fr. |
| 210. Cinq cendriers, l'un. | 15 fr. |
| 211. Boîte.                | 42 fr. |
| 212. Boîte.                | 32 fr. |
| 213. Deux boîtes, l'une    | 22 fr. |
| 214. Deux boîtes, l'une.   | 12 fr. |

CAUNES (M<sup>lle</sup> Marie-France), 3 premiers prix ouvrages F. A. 1928, 13, rue Méret.

- |   |         |
|---|---------|
| 215. Châle crêpe de Chine noir, peint, av. franges. | 600 fr. |
| 216. Châle crêpe de Chine blanc.                    | 600 fr. |
| 217. Coussin monté, satin peint « Les Roses ».      | 225 fr. |
| 218. Coussin monté « La Fête à Trianon ».           | 200 fr. |
| 219. Dessus de coussin « Idylle à Venise ».         | 90 fr.  |
| 220. Dessus de coussin « Les Roses ».               | 90 fr.  |
| 221. Dessus de coussin « Le Lac ».                  | 70 fr.  |

Décoration d'une salle à manger « Les Raisins »

- |                     |
|---------------------|
| 222. Store-panneau. |
| 223. Jeté de table. |
| 224. Coussin.       |

(Tous les modèles sont composés par l'auteur.)

CHARRUAUD (M<sup>lle</sup> Marie), 1<sup>er</sup> prix et prix d'honn. F. A., élève de Genève (Suisse), chez M. Danjou, Lacanau-Océan (Gironde).

- |  |
|--|
| 225. Deux dessus de coussins blancs, broderie Richelieu. |
| 226. Un dessus de coussin gris, broderie Richelieu.      |
| 227. Nappe blanche, broderie Richelieu.                  |

CHAUFFREY (M<sup>lle</sup> Marie-Alice), \* A., hors concours, élève de M. Ed. Chauffrey, 55, cours du Maréchal-Pétain, Bordeaux.

- |  |
|--|
| 228. Vitrine contenant des travaux d'élèves. |
|--|

CHAUSSARD (M<sup>me</sup> Germaine-Madeleine), prix d'honneur F.A., élève de M<sup>lle</sup> Lespagne, professeur de broderie dans les écoles, 53, rue Dubourdieu, Bordeaux.

229. Ouvrages des élèves de l'année : La Souys, Floirac, Arlac, Gratiolet, etc.

CHAUTARD-CARRAU (M<sup>lle</sup> Marie-Amélie), diplômée de l'Etat, officier d'Académie, élève de l'Ecole des Beaux-Arts et de M. Antin, 145 bis, rue Malbec, Bordeaux.

230.	Vue de Safi (Maroc).	500 fr.
231.	Fatma.	600 fr.
232.	Vue de Safi (Maroc).	Vendu.
233.	Le marabout, place d'Ur-Bat.	1.000 fr.
234.	Une porte de la ville de Safi.	1.000 fr.
235.	Ancizan (Basses-Pyrénées).	450 fr.
236.	Chrysanthèmes.	800 fr.
237.	Chrysanthèmes.	800 fr.
238.	Roses blanches.	400 fr.
239.	Roses.	500 fr.

CHOPIS (M<sup>lle</sup> Irène), toutes les récompenses F.A., hors concours, 31, rue de la Rousselle.

240. Vitrine d'objets d'art.

241. Nappe brodée.

CIVRAC (M<sup>me</sup> Odette), Podensac (Gironde).

242. Dessus de lit, plumetis filet et Venise.

243. Fond de lit assorti.

CLARK (M<sup>me</sup> William, Marie-Elise), 86, rue Laseppe, Bx.

244. Nappe broderie et filet.

CLARTZ (M<sup>me</sup>), 170, boulevard du Président-Wilson.

245. Dessus de lit.

246. Fond de lit.

CLAVIÈRES (M<sup>lle</sup> Renée-Georgette), 1<sup>er</sup> prix F.A. concours coussin, 1<sup>er</sup> prix fleurs coquillages, 2, quai de Bacalan.

247. Fleurs en coquillages : roses, anémones, iris.

248. Ruines de l'abbaye de Kérity (dessin à la plume).

CLAVIÈRES (M<sup>lle</sup> Jacqueline), 1<sup>er</sup> prix broderie F.A., élève de M<sup>lle</sup> Gré, 17, rue Turenne, Bordeaux.

248 bis Etude pastel.

COMBLAT (M<sup>lle</sup> Jeanne-Aricie de), diverses médailles, élève de Braudit, 26, rue Lafaurie-de-Montbadon.

249.	Pieuse offrande.	1.800 fr.
250.	Souvenir d'atelier.	1.600 fr.
251.	Lilas.	450 fr.
252.	Art appliqué.	



CONTAL (M<sup>lle</sup> Isabelle), 171, r. de Saint-Genès, Bordeaux.

- 253. Deux liseuses parchemin.
- 254. Porte-lettres, étain repoussé.
- 255. buvard cuir.
- 256. Grand sac, cuir gravé.

CORNET (M<sup>lle</sup> Andrée-Marie), élève de M<sup>lle</sup> Seillan, 4, rue de Navarre, Bordeaux.

- 257. Les camélias (peinture).

CORTA-CALVEL (M<sup>me</sup> Fernande), St-Genis-de-Saintonge.

- 258. Trois boîtes à poudre, l'une 20 fr.
- 259. Deux boîtes à poudre, l'une 25 fr.
- 260. Boîte à cartes. 50 fr.
- 261. Boîte à bonbons. 15 fr.
- 262. Boîte à fard. 10 fr.
- 263. Bougeoir avec abat-jour. 40 fr.
- 264. Serre-livre pyrog. cabochons et étain. 150 fr.
- 265. Coffret à gants, pyr. cuivre et cabochons. 230 fr.
- 266. Coffret égyptien à bijoux. 100 fr.
- 267. Lampe rustique avec abat-jour. 75 fr.
- 268. Lampe boule or, avec abat-jour. 150 fr.
- 269. Plateau à liqueur. 50 fr.
- 270. Grand plateau de service. 150 fr.
- 271. Boîte à thé. 25 fr.
- 272. Boîte à cigares. 45 fr.
- 273. Deux petits coupe-papier, à 10 fr. l'un 20 fr.
- 274. Grand coupe-papier, bois pyr. et craquelé. 60 fr.
- 276. Six petites coupes, à 10 fr. 60 fr.
- 277. Six petites coupes, pyr. et craq., à 15 fr. 90 fr.

COUDERC (M<sup>lle</sup> Suzanne), élève de M<sup>lle</sup> Fumadelles, 40, rue Montaigne, Agen.

- 278. Petite nature morte.

COUMAU (M<sup>me</sup> Marthe), rue de Châteaudun, Paris.

- 279. Jeté de table Milan.

COURAU (M<sup>lle</sup> Elisabeth), 1<sup>er</sup> prix Art décoratif F. A., officier d'Académie, déléguée de la Société des F. A. dans le Lot-et-Garonne, 8, cours Washington, Agen.

- 280. Quelques buvards, l'un 20 fr.

COURBIN (M<sup>lle</sup> Juliette), mention F.A. 1929, élève de M<sup>lle</sup> Chautard, 26, rue de Roquelaure.

- 281. Châle crêpe de Chine peint.

COURET (M<sup>lle</sup> Raymonde-Marie), 1<sup>er</sup> prix aquarelle F.A. 1929, 1<sup>er</sup> prix coussins peints F.A. 1928, élève de M<sup>lle</sup> Jacquelin, 14, rue Condorcet, Bordeaux.

- 282. Anémones (aquarelle).
- 283. Lustre « Cendrillon ».
- 284. Coussin peint « La Belle au bois dormant ».

COURTADE (M<sup>me</sup> Denyse-Jhane).

285. Coussin avec application « La Joueuse de flûtes ».  
286. Une nappe « Les Roses ».

CUQ (M<sup>lle</sup> Gilberte), élève de M<sup>lle</sup> Lasbarrières, 188, cours de la Marne, Bordeaux.

287. Un napperon « Le Lierre », broderies et jours.

DANGLA (M<sup>lle</sup> Mad), exposante de la Société nationale de Paris, 123, rue Sainte-Catherine, Bordeaux.

288. Panneau fleurs. 1.200 fr.  
289. Tête « fantaisie ». 300 fr.

DARMURE (M<sup>lle</sup>).

290. Cantonnière, store filet (Roses modernes).

DARRIET (M<sup>me</sup> Léontine), grand prix d'honneur des F.A., médaille d'argent Poitiers, Sociétaire des Artistes français, officier de l'Instruction publique, chevalier de l'Ordre de Léopold II, Belgique, élève de Félix Carme et L. Cabié, villa La Houle, Pontaillac-Royan (Ch.-Inf.).

291. Moulin de Saint-Georges-de-Didonne. 800 fr.  
292. Vieilles fermes à Talmont. 1.000 fr.  
293. Coucher de soleil à Pontaillac. 1.000 fr.  
294. Bois des Fées. 800 fr.  
295. Soleil couchant à Pontaillac. 125 fr.

DAUREL (M<sup>lle</sup> Marie-Jeanne), élève de M<sup>lle</sup> Berbinau, 48, rue Lafaurie-Monbadon, Bordeaux.

296. Vieux livres (aquarelle).  
297. Un coin du Jardin Public (aquarelle).

DAVID (M<sup>lle</sup> Raymonde), élève de M<sup>lle</sup> R. Fumadelles, 23, rue Scaliger, Agen (Lot-et-Garonne).

298. Liseuse. 45 fr.  
299. Liseuse. 45 fr.  
300. Liseuse. 35 fr.  
301. Liseuse. 35 fr.  
302. Sous-main. 70 fr.  
303. Sous-main. 70 fr.  
304. Petit sac poudrier, avec glace. 50 fr.

DEDIEU-ANGLADE (M<sup>lle</sup> Germaine), 2<sup>e</sup> prix 1928, élève de M<sup>lle</sup> Chauffrey, château Picon, Bordeaux.

305. Pot genre Strasbourg.  
306. Trois plateaux tôle, genre ancien.

DELARUE (M<sup>lle</sup> Marguerite), élève de M<sup>lle</sup> Jacquelin, MM. Salzédo et Delpech, Ecole des Beaux-Arts, 1, rue Condorcet, Bordeaux.

307. Intérieur (pastel). 200 fr.  
308. Intérieur (pastel). 150 fr.  
309. Nature morte (pastel). 50 fr.  
310. Nature morte (pastel). 50 fr.

DELBOS (M<sup>lle</sup> Marguerite-Valentine), 1<sup>er</sup> prix de peinture à la plume F. A., 109, rue Millière.

311. Grand coussin velours noir, peint à la plume.

DELFOUR (M<sup>me</sup> Henri, Jeanne), prix d'honneur dentelle et broderie F.A., au Gers, Pont-du-Casse (L.-et-G.).

312. Rideaux, la paire 155 fr.

313. Coussin (dessin de M. Lauron du Quesnel) 135 fr.

314. Deux médaillons Venise. 200 fr.

DELHOMME (M<sup>lle</sup> Raymonde), 18, rue de l'Ecole-Normale, à Caudéran.

315. Table triangulaire à deux étagères « Les Capucines », pyrogravée, teintée et vernie. 325 fr.

316. Planche de piano, décorée au tarso Vendue.

317. Petit plateau triangulaire « Les Noisettes ». Vendu.

DELORME (M<sup>lle</sup> Jeanne-Marie-Françoise), Montaigut-le-Blanc (Puy-de-Dôme).

318. Châle. 90 fr.

319. Châle. 80 fr.

320. Pointe. 40 fr.

321. Pointe. 40 fr.

322. Echarpe. 75 fr.

323. Echarpe. 75 fr.

324. Echarpe. 75 fr.

325. Echarpe. 75 fr.

326. Coussin. 70 fr.

DELPECH-BATTIN (M<sup>me</sup> Reine), 2 premiers prix en 1927, grand prix d'hon. en 1928, 1 premier prix en 1929 F.A., 82, rue Malbec, Bordeaux.

327. Drap en Richelieu.

328. Drap en plumetis et jours.

329. Drap Venise et anglaise.

DELPIT (M<sup>me</sup>).

330. Châle noir brodé.

DÉO (M<sup>lle</sup> Marie-Thérèse), élève des Beaux-Arts et de M<sup>lle</sup> A. Chauffrey, 11, place du Maucaillou, Bordeaux.

331. Trois assiettes genre Strasbourg.

332. Pot Delft.

333. Pot Strasbourg.

334. Saladier Strasbourg.

335. Vase style japonais.

336. Vase Saxe.

DESCHAMPS (M<sup>lle</sup> Antoinette), sociétaire des Femmes peintres et sculpteurs de Paris, élève de M<sup>lle</sup> Berbineau, 18 bis, rue Emile-Zola, Bordeaux.

337. Roches tuilières Puy-de-Dôme. 800 fr.

338. Vallée de la Dore, temps gris. 500 fr.

339.	Effet de mer, Côte d'Argent.	500 fr.
340.	Soleil couchant, bassin d'Arcachon.	500 fr.
341.	Lac du barrage, La Bourboule.	400 fr.
342.	Vieilles maisons, Mont-Dore (aquarelle).	300 fr.
343.	Vieille porte Beynac (aquarelle).	200 fr.
344.	Maison basque, Cambo.	100 fr.
345.	Vieille ferme basque.	100 fr.
346.	Maisons auvergnates.	100 fr.
347.	Quatre petites aquarelles, chacune	60 fr.

DOMAS (M<sup>me</sup> Antoinette), 34, chem. du Sépic, Le Bouscat.

348.	Tapis blanc, garni de filet.
349.	Richelieu, Venise, crochet d'art.
350.	Napperon, Milan avec galon princesse.
352.	Coussin en satin mauve, couvert d'un dessus en Milan moderne.
353.	Coussin velours noir, avec motif Milan écru.

DOUSSAU DE NEURISSE, (M<sup>me</sup> Thérèse), villa Belle-garde, Soustons (Landes).

354.	Portrait de M <sup>lle</sup> D. de N...
355.	Les raisins (nature morte).
356.	Le chat et la grenouille (nature morte).
357.	Le vase et les jonquilles (nature morte).

DROULLAIN (M <sup>me</sup> Alice), plusieurs premiers prix F. A.,	
364 bis	Plateau chinois. 45 fr.
358.	Coffret gothique. 55 fr.
359.	Vase jaune, étain repoussé. 28 fr.
360.	Deux petits vases bleu, à 17 fr. l'un 34 fr.
361.	Boîte à timbres, étain. 17 fr.
362.	Grand plateau pyrogravé. 50 fr.
363.	Bonbonnière pyrogravée. 80 fr.
364.	Châle blanc, peint. 135 fr.
364 bis.	Plateau chinois. 45 fr.
365.	Châle crème, peint. 155 fr.
366.	Trois pointes blanches, peintes, à 32 fr. 96 fr.
367.	Grand sac cuir jaune. 60 fr.
368.	Petit sac mordoré. 55 fr.

DUBOIS (M<sup>lle</sup> France-Marie), élève de l'École féminine d'apprentissage, professeur M<sup>lle</sup> Teisseire, 67, rue de Bel-Orme, 17, rue du Sacré-Cœur, Caudéran.

369. Châle « Chrysanthèmes ».

DUCOT (M<sup>me</sup> Elisabeth), 24, allées de Tourny.

370.—Le pelotari d'Aïnhoa.

371. Type basque Saint-Jean-Pied-de-Port.

DUCOURNEAU (M<sup>lle</sup> Germaine), hors concours 1928, élève de M<sup>lle</sup> Dangla, 16, rue Jules-Ferry, Talence.

372.	Coussin satin et dentelle au crochet.	200 fr.
373.	Fleurs coquillages : branches de roses, nœuds-phars, etc...	Prix divers.

- DUMAINE (M<sup>lle</sup> Elisabeth), Carnac (Morbihan).  
374. Dans les dunes de Montalivet. 150 fr.
- DUMONTEIL (M<sup>me</sup> Jeanne), 11, rue Pascal-Mothes, Bx.  
Garniture de salle à manger :
375. Store.  
376. Brise-bise.  
377. Dessus de cheminée.  
378. Dessus de table.
- DUPERRIER (M<sup>lle</sup> Georgette), mention F.A. 1929, élève  
de M<sup>lle</sup> Chautard-Carrau, 3, place du Pont.  
379. Deux coussins peints.  
380. Trois vases peints.
- DUPUCH (M<sup>lle</sup> Marthe-Marguerite-Rose), élève de M<sup>lle</sup>  
Lasbarrière, 112, rue David-Johnston, Bordeaux.  
381. Un napperon.
- DUTREIL (M<sup>lle</sup> Germaine), élève de l'Ecole féminine  
d'apprentissage, professeur M<sup>me</sup> Chaussard, 67, rue de  
Bel-Orme, 89, rue Wustemberg, Bordeaux.  
382. Dessus de clavier : Eglantines (peinture à l'aiguille).
- EHRHARD (M<sup>lle</sup> Marie-Jeanne-Marguerite), mention aux  
F.A. en 1929, élève de M<sup>me</sup> Convinhes T' Jouck, à Gui-  
tres (Gironde).
383. Les coquelicots (aquarelle). 300 fr.  
384. Bégonias (aquarelle). 125 fr.  
385. Dahlias (aquarelle). 125 fr.  
386. Les zinnias doubles (aquarelle).  
387. Les violettes (aquarelle). 100 fr.  
388. Soucis (aquarelle). 100 fr.
- ELLUL (M<sup>me</sup> Marthe), élève de l'Ecole des Beaux-Arts,  
18 bis, rue Emile-Zola.
389. Les pivoines. 500 fr.  
390. Roses. 300 fr.  
391. Œillets. 300 fr.  
392. Anémones. 275 fr.  
393. Un cadre contenant :  
Rose. 80 fr.  
Pâquerettes. 80 fr.  
Bleuets. 70 fr.  
Rose. 50 fr.  
Œillets. 50 fr.
- EREAU (Suzanne), élève de Lanson, ferronnier d'art,  
Paris, Montpon-sur-l'Isle (Dordogne).
394. Glace fer forgé « Le Houe ». 500 fr.  
395. Lampe de chevet « Les Roses ». 120 fr.  
396. Lampe de chevet, arabesques. 175 fr.  
397. Lampe veilleuse. 80 fr.  
398. Lampe lierre. 60 fr.  
399. Lampe ancienne avec mouchette. 80 fr.

ESPIL (Jane), 1<sup>er</sup> prix 1927, deux rappels 1928-29, élève de Podolecki, villa Raphaël, Arcachon.

- 400. Les chrysanthèmes (aquarelle).
- 401. Tulipes (aquarelle).
- 403. Anémones (aquarelle).

ESTANSAN (M<sup>me</sup> Yolande), élève de M<sup>me</sup> Capdevielle, 98, boulevard Georges-V.

- 403. Drap, chiffre brodé et jours.

FAGE (Alice), élève de M<sup>me</sup> Renée Seilhan, 19, rue de Mulhouse, Bordeaux.

- 404. Nature morte. 300 fr.

FAGET (Marie), 11, rue de Saintonge, Bordeaux.

- 405. Petite lampe Delft. 40 fr.
- 406. Petite lampe Delft. 40 fr.
- 407. Baguier faïence ajourée. 28 fr.
- 408. Cendrier moderne. 20 fr.
- 409. Cendrier moderne. 15 fr.
- 410. Vase camaïeu pourpre. 30 fr.
- 411. Plateau, tôle peinte. 35 fr.
- 412. Plateau, tôle peinte. 65 fr.
- 413. Pot faïence Strasbourg. 38 fr.
- 414. Baguier ajouré camaïeu pourpre. 25 fr.

FASILAU-DUPLANTIER (M<sup>me</sup>), toutes les récompenses ont été obtenues, 39, rue Fondaudège.

- 415. Echarpe crochet. 150 fr.
- 416. Châle au crochet. 100 fr.
- 417. Sac (mode). 150 fr.

FAUCAUNNEAU (M<sup>me</sup> Jeanne), prix d'honneur F.A. 1929, médaille de bronze aux Arts décoratifs foire de Bordeaux 1928, Caudrot (Gironde).

- 417 bis Un canapé broderie de couleur, genre ancien.
- 417 ter Un coussin peinture sur satin.
- 418. Deux peintures à l'huile.

FAUGERON (Yvette), élève de M<sup>me</sup> Chautard-Carrau, rue Emile-Combes, 48, Bordeaux.

- 418 bis Deux coussins peints.

FERRARIO (M<sup>me</sup> Juliette), élève de M. Salomon, 19, rue Vergnaud, Bordeaux.

- 419. Portrait de M<sup>me</sup> G...
- 420. Portrait de bonne-maman.

FERRÈRE (M<sup>me</sup> Magdeleine), rue de Lisbonne, Agen.

- 421. Intérieur salon.

FIDIT (Cécile), professeur aux Ecoles annexes des Beaux-Arts, 24, rue Succursale, Bordeaux.

- 422. Aquarelle. 300 fr.

423. Aquarelle.	300 fr.
424. Brûle-parfum.	70 fr.
425. Brûle-parfum.	70 fr.
426. Encrier.	40 fr.
427. Assiette.	40 fr.

FONTAINE (Gabrielle), élève de l'Ecole des Arts décoratifs de Strasbourg, 13, rue de la Gare, Bordeaux.

428. Vieux puits breton, propriété de M. F...	
429. Marine, propriété de M. M...	
430. Barques échouées.	180 fr.
431. Calvaire breton.	180 fr.
432. Moulin dans la lande (huile).	180 fr.

FOURCADE (M<sup>me</sup> Marie-Antoinette, élève de M<sup>me</sup> Fumadelles, 6, rue de Romas, Agen.

433. Pivoines et boules de neige.

FOURCAUD (M<sup>me</sup> Madeleine), premiers prix, prix d'honneur, 36, rue Turenne, à Bordeaux.

434. Une nappe, avec filet, représentant les quatre saisons.

FRANC (Simone), 230, boulevard Wilson.

435. Centre dessus de lit, broderie et Milan.

436. Coussin broderie.

FUMADELLES (M<sup>me</sup> Rose-Marguerite-Guillaumette), élève de MM. Carme et Larée, 41, boulevard Carnot, Agen.

437. Intérieurs d'église.	
438. Un coin de la cathédrale de Bordeaux.	350 fr.
440. Eglise Saint-Michel, Bordeaux.	
441. La Piéta.	350 fr.

GACON (M<sup>me</sup> Germaine), un diplôme F.A., élève de M. Hubert Gauthier, La Chabanne près La Rochefoucauld (Charente).

442. Portrait (aquarelle).

GAILLAC (M<sup>me</sup> Marie-Térèse), 10, rue Raspail, Agen.

443. Coussin brodé, toile Java.

444. Napperon brodé.

GABORIAU (M<sup>me</sup>), élève de Mabel Mance, 19, rue du Tondu, Bordeaux.

445. Cuirs d'art.

GÉRAUD (M<sup>me</sup> Elisabeth), 1<sup>er</sup> prix grosse broderie et Milan F.A. 1929, Port-Sainte-Marie (Lot-et-Garonne).

446. Chemin de table, grosse broderie et Milan.

447. Châle laine et soie, blanc.

GILBERT (M<sup>me</sup> Ernestine), à Brest.

448. Les roses. 300 fr.

GIRAUD (M<sup>lle</sup> Maximilienne), élève de M<sup>lle</sup> Seilhan, rue de Famatina, 21, Caudéran.

- |                                   |         |
|-----------------------------------|---------|
| 449. Le vase bleu (nature morte). | 250 fr. |
| 450. Coin de salon (crayon).      | 150 fr. |
| 451. Véranda (crayon).            | 150 fr. |

GOODALL (M<sup>lle</sup> Berthe), 67, rue Solle, Caudéran.

- |                                |         |
|--------------------------------|---------|
| 452. Etude (peinture).         | 500 fr. |
| 453. Etude enfant (aquarelle). | 100 fr. |
| 454. Croquis.                  | 50 fr.  |

GORSSE (M<sup>lle</sup> Jacquelyne de), 1<sup>er</sup> prix aquarelle et pastel, prix d'honneur, élève de M<sup>lle</sup> Chautard, 19, rue de l'Ermitage, Caudéran.

- |                                   |         |
|-----------------------------------|---------|
| 455. Intérieur basilique d'Evron. | 400 fr. |
| 456. Intérieur de Saint-Seurin.   | 200 fr. |
| 457. Paysage pays basque.         | 150 fr. |
| 458. Coin de salon.               | 150 fr. |
| 459. Paysage.                     | 130 fr. |

GOUIN (M<sup>lle</sup> Simone), 1<sup>er</sup> prix d'élève pour la porcelaine, élève de M<sup>lle</sup> I. Chopis, 102, rue de la Croix-Blanche.

- |   |         |
|---|---------|
| 460. Grande lampe chinoise.                 | Vendue. |
| 461. Petite lampe genre ancien.             | 70 fr.  |
| 462. Plat à gâteaux.                        | 100 fr. |
| 463. Deux cendriers à paysage, la pièce     | 15 fr.  |
| 464. Deux cendriers genre moderne, la pièce | 10 fr.  |

GRAND (M<sup>lle</sup> Isabelle), 2<sup>e</sup> prix en 1929, élève de M<sup>lle</sup> Salicetti, 8, rue Jeanne-d'Albret.

465. Fleurs (pastel).

GRAULLE (M<sup>lle</sup> Suzette), prix d'honneur, décoration, élève de M<sup>lle</sup> Deschamps, 7, rue de Blanquefort.

- |                                |  |
|--------------------------------|--|
| 466. Vieille porte (peinture). |  |
| 467. Sous-bois (peinture).     |  |
| 468. Nature morte (peinture).  |  |

GRAZILHON (M<sup>lle</sup> Suzy), 2<sup>e</sup> prix céramique en 1929, élève de M<sup>lle</sup> A. Chauffrey, Saint-Estèphe (Gironde).

- |                           |  |
|---------------------------|--|
| 469. Service à crème.     |  |
| 470. Plat vieux Rouen.    |  |
| 471. Plat vieux Moustier. |  |
| 472. Pot Strasbourg.      |  |

GRÉ (M<sup>lle</sup> Georgette), élève de M<sup>me</sup> Gadon-Boyer, 25, rue de Cheverus, Bordeaux.

- |                           |         |
|---------------------------|---------|
| 473. Tête de femme.       | 150 fr. |
| 475. Paysage (aquarelle). | 80 fr.  |
| 476. Paysage (aquarelle). | 80 fr.  |
| 477. Assiette Saxe.       | 30 fr.  |
| 478. Assiette Saxe.       | 30 fr.  |



**66, RUE BELLEVILLE**

Une seule Maison

DORURE

ARGENTURE

NICKELAGE

BRONZES-DÉCORS

Orfèvrerie, Aneublement, Eclairage



**Mario BOILLAT**

**BORDEAUX**

Téléph. **57.10**

**NE JETEZ RIEN !!**

**REMISE A NEUF**  
de tous OBJETS en MÉTAL

**STUDIO PHOTOGRAPHIQUE**

de

**PORTRAITS D'ART**

**Raymond RAPHAËL**

1, Place Gambetta -:- BORDEAUX



Pastels

Aquarelles

Pointes sèches

etc.



Spécialité Portraits

Femmes et Enfants

- HERIN M<sup>lle</sup> Blanche), 25, rue Jouy, Paris.
508. Souvenir de fête.
- HUBERT (M<sup>me</sup> Thérèse-Laurent), 1<sup>er</sup> prix peinture et rappel F.A. 1925-26-27-28, élève de Forel et de l'École des Beaux-Arts, 29, rue d'Aubidey, Bordeaux.
- |   |         |
|---|---------|
| 509. Sur la Jalle.                            | 400 fr. |
| 510. La source.                               | 400 fr. |
| 511. Fontarabie.                              | 400 fr. |
| 512. Coin de Parc.                            | 200 fr. |
| 513. Gabares jour d'hiver.                    | 200 fr. |
| 514. A Lormont.                               | 200 fr. |
| 513. La Hume.                                 | 200 fr. |
| 516. Bacalan.                                 | 200 fr. |
| 517. Rade de Bordeaux.                        | 200 fr. |
| 518. Soir quai de la Bourse.                  | 200 fr. |
| 519. La Garonne à Paludate.                   | 200 fr. |
| 520. Pointe-Saint-Brice Arès.                 | 150 fr. |
| 521. Deux pastels fruits, l'un                | 75 fr.  |
| 522. Deux pastels paysages, cadre ovale, l'un | 100 fr. |
| 523. Cadre contenant signets sur soie, l'un   | 5 fr.   |
- HUBERT (M<sup>lle</sup> Sylvaine-Laurent), 2<sup>e</sup> prix d'aquarelle, élève de Forel, 29, rue d'Aubidey, Bordeaux.
- |   |             |
|---|-------------|
| 524. Le vieux bureau.                             | 125 fr.     |
| 525. Porte de la Cadène, Saint-Emilion.           | 125 fr.     |
| 526. Bardenac.                                    | 125 fr.     |
| 527. Rocquencourt.                                | 125 fr.     |
| 528. Rions.                                       | 125 fr.     |
| 529. Cinq études Saint-Emilion, l'une             | 75 fr.      |
| 530. Créon les arceaux à Rions.                   | 75 fr.      |
| 531. Cadre contenant plusieurs médaillons fleurs. |             |
| L'un  | 30 à 50 fr. |
- IMBERT (M<sup>lle</sup> Lucie), élève de M<sup>me</sup> Gadou-Boyer, 21, place Simiot, à Bordeaux.
- |  |         |
|--|---------|
| 532. Le cloître de Cimiez, à Nice.           | 100 fr. |
| 533. La porte de l'horloge, à Saint-Macaire. | 100 fr. |
| 534. Une rue du vieux Monaco.                | 100 fr. |
- JACQUELIN (M<sup>lle</sup> Marguerite), officier d'Académie, médaille d'or à Carcassonne, Montpellier, Rochefort, etc., exposante des Artistes français, élève de Léon Bonnat, Tony, Robert Fleury, 2, rue Emile-Zola.
- |  |  |
|--|--|
| 535. Souvenir de l'ambulance des Marocains (aquarelle).    |  |
| 536. L'esclave (aquarelle).                                |  |
| 537. Maison de villégiature du maître Auguin, à Montalivet |  |
- JACQUELIN (M<sup>lle</sup> Marthe), officier d'Académie, médailles à Rochefort, Carcassonne, élève de sa sœur, 2, rue Emile-Zola.
- |   |         |
|---|---------|
| 538. Vase de dalhias (aquarelle).         | 300 fr. |
| 539. Petites roses (aquarelle).           | 150 fr. |
| 540. Dans les bois de Soulac (aquarelle). | 200 fr. |

JACQUES (M<sup>lle</sup> Marie-Rose), 1<sup>er</sup> prix aquarelle F.A. 1929,  
élève de M<sup>me</sup> Saunois-Derungs, 65, rue Pierre-Loti,  
Rochefort-sur-Mer (Charente-Inférieure).

- |      |                                  |         |
|------|----------------------------------|---------|
| 541. | Livres et soucis (aquarelle).    | 150 fr. |
| 542. | Etude (aquarelle).               | 150 fr. |
| 543. | Chrysanthèmes (aquarelle).       | 200 fr. |
| 544. | Fleurs de printemps (aquarelle). | 350 fr. |
| 545. | Intérieur (peinture à l'huile).  | 300 fr. |

JEANCOUX (M<sup>lle</sup> Germaine), 46, rue de l'Eglise-Saint-  
Seurin, Bordeaux.

- |      |                |        |
|------|----------------|--------|
| 546. | Un drap brodé. | Vendu. |
|------|----------------|--------|

JUDE (Paule-Cécile), élève de M<sup>lle</sup> Deschamps, 47, rue  
Laseppe, Bordeaux.

- |      |                             |         |
|------|-----------------------------|---------|
| 547. | Les chrysanthèmes.          |         |
| 548. | Pommes et bananes.          |         |
| 549. | Des soucis (pastel).        | 175 fr. |
| 550. | Nature morte (cadre rond).  | 90 fr.  |
| 551. | Nature morte (cadre ovale). | 80 fr.  |

KERNER (M<sup>me</sup>).

- |      |   |        |
|------|---|--------|
| 552. | Trois robes de petite fille tricotées à la main,<br>L'une | 60 fr. |
|------|---|--------|

KLINGEBIEL (M<sup>lle</sup> Jeanne), 1<sup>er</sup> prix des F.A. 1929, élève  
de M<sup>lle</sup> Montarras, M<sup>lle</sup> Dangla, 40, rue Barences, Bx.

- |      |                              |  |
|------|------------------------------|--|
| 553. | Falaises à Bidart.           |  |
| 554. | Plage de Lafitenia.          |  |
| 555. | Plage de Senitz.             |  |
| 556. | L'Ouhabia.                   |  |
| 557. | Sur la colline.              |  |
| 558. | Plage de Bidart.             |  |
| 559. | Etain.                       |  |
| 560. | Pommes.                      |  |
| 561. | Coin de chambre (aquarelle). |  |

LACHAPELLE (M<sup>lle</sup> Elisabeth), 48, avenue de Lescure.

- |      |                               |         |
|------|-------------------------------|---------|
| 562. | Quatre paysages landais, l'un | 150 fr. |
|------|-------------------------------|---------|

LAFFA (M<sup>lle</sup> Andrée), 1<sup>er</sup> prix céramique F. A. 1928,  
1<sup>er</sup> prix tapis peint F.A. 1929, élève de M<sup>lle</sup> Chauffrey  
et des Beaux-Arts, Beautiran (Gironde).

- |      |   |  |
|------|---|--|
| 563. | Tête à tête genre Saxe.                   |  |
| 564. | Plat à gâteaux genre Saxe.                |  |
| 565. | Vase à anses faïence décor moderne.       |  |
| 566. | Coussin peint (satin bleu) genre moderne. |  |
| 567. | Coussin ovale, fleurs modernes.           |  |
| 568. | Tapis peint, décor moderne.               |  |

LAFOURCADE (M<sup>lle</sup> Madeleine), élève de M<sup>lle</sup> Chauffrey,  
rue de Saint-Genès, 109.

- |      |                      |  |
|------|----------------------|--|
| 569. | Chocolatière Chine.  |  |
| 570. | Plateau tôle peinte. |  |

LAGRANDVAL (M<sup>lle</sup> Louise de), 1<sup>er</sup> prix des F.A., élève de M<sup>lle</sup> Blanche Odin, 22, rue du Teich, Bordeaux.

- |      |  |         |
|------|--|---------|
| 571. | Dalhias et aiguières de cuivre.  | 300 fr. |
| 572. | Roses et livre.  | 200 fr. |
| 573. | Bruyères roses en Périgord.<br>(appartient à M <sup>me</sup> G. de C...) |         |
| 574. | Glaïeuls roses.  | 150 fr. |
| 575. | Aguerria (quartier d'Accotz, à St-Jean-de-Luz)                           | 100 fr. |

LAGUENS-MANCE (M<sup>lle</sup> Mabel), 1<sup>er</sup> prix F. A., élève de M. Berbineau, 31, rue Henry-Deffès.

- |      |                                |           |
|------|--------------------------------|-----------|
| 576. | Deux médaillons, l'un          | 25 fr.    |
| 577. | Deux médaillons encadrés, l'un | 35 fr.    |
| 578. | Sous-main cuir.                | 125 fr.   |
| 579. | Trois porte-cartes cuir, l'un  | 100 fr.   |
| 580. | Deux porte-monnaies cuir, l'un | 15 fr.    |
| 581. | Casier à musique.              | 1.800 fr. |

LAGUENS (M<sup>me</sup>), 31, rue Henry-Deffès.

- |      |   |         |
|------|---|---------|
| 582. | Dessus de coussin (broderie ancienne soie). |         |
| 583. | Deux mouchoirs brodés.                      |         |
| 584. | Napperon jours et broderie.                 | 45 fr.  |
| 585. | Dessus de table filet et Milan.             | 150 fr. |

LALOI (M<sup>lle</sup> Raymonde), grand prix d'honneur F.A., (céramique) 1929, 1<sup>er</sup> prix sculpture, élève de M<sup>lle</sup> Chauffrey et M. Emile Brunet, 13, rue Sullivan, Bx.

- |      |                                      |  |
|------|--------------------------------------|--|
| 586. | Tête à tête (Saxe).                  |  |
| 587. | Vase persan (émaux).                 |  |
| 588. | Printemps (d'après Watts), peinture. |  |
| 589. | Etude d'après Monticelli.            |  |

LAMOUREUX (M<sup>lle</sup> Lucia-Elisabeth), élève de l'Ecole féminine d'apprentissage, professeur M. Teissère, rue de Bel-Orme, 67, Bordeaux.

590. Sac à main (cuir repoussé).

LAPORTE (M<sup>me</sup> Yvonne), 19, rue Montbazou, Bordeaux.

- |      |                    |         |
|------|--------------------|---------|
| 591. | Annamite.          | 800 fr. |
| 592. | Joséphine.         | 500 fr. |
| 593. | Barques annamites. | 300 fr. |
| 594. | Achille.           | 300 fr. |
| 595. | Dessin.            | 300 fr. |
| 596. | Dessin.            | 300 fr. |

LARTIGAUT-NAZAT (M<sup>me</sup> Madeleine), élève de l'Ecole des Beaux-Arts, Félix Carme, 92, cours d'Aquitaine.

- |      |   |  |
|------|---|--|
| 597. | Les anémones.                               |  |
| 598. | Pins dans la lande girondine (Villandraut). |  |
| 600. | Vieilles maisons sur la place de Bazas.     |  |

LASBARRIERE (M<sup>lle</sup>), élève de M<sup>lle</sup> Lespaigne, 35, rue Lechapelier, Bordeaux.

601. Ouvrages des élèves des écoles Achard, Jules-Guesde, Montgolfier, Pauillac, Les Sablières, et de son cours particulier de la rue Lechapelier, 35 bis.

LASSALLE (M<sup>lle</sup> Adrienne), 1<sup>er</sup> prix 1928, prix honneur 1929, élève de M<sup>lle</sup> Meyrac.

602. Dessus de lit, filet brodé, « roses et papillons ».  
603. Dessus de lit entièrement fait à la main, au crochet, imitation filet « Le jugement dernier ».  
604. Store chinois.  
605. Un coin crêpe de Chine peint (peinture lavable).

LATOURE (M<sup>lle</sup> Claire), élève de M<sup>lle</sup> Chauffrey, 4, rue de la Chapelle-Saint-Jean, Bordeaux.

606. Coupe faïence (décor oriental émaux).

LAURON DU QUESNEL (M<sup>lle</sup>), 21, rue Cornac.

607. Un coussin « Les vautours ». 375 fr.  
(Composition décorative de C. Lauron du Quesnel.)

LAVALETTE (M<sup>lles</sup> Blanche et Nicole de), 1<sup>er</sup> prix mé-taux repoussés 1928, élèves de M<sup>lle</sup> Besseiche, place du Roi-René, Saumur.

608. Coupe cristal, décorée étain, guirl. Louis XIV, 130 fr.  
609. Boîte à cigares, étain, « cigales ». 120 fr.  
610. Coffret égyptien. 50 fr.  
611. Coffret en cuivre, ornements étain XIII<sup>e</sup> siècle 50 fr.  
612. Les pommes de pin, sous-main décoré cuivre repoussé. 40 fr.  
613. Le lierre, sous-main, coins cuivre repoussé. 40 fr.  
614. Chemin de table, filet et jours. 240 fr.  
615. Petit sac, broderie serbe. 125 fr.

LAVIALLE (M<sup>lle</sup> Georgette), élève des Franciscaines missionnaires de Marie, impasse N.-D. de L. du Cypressat.

616. Coussin. 350 fr.  
617. Drap. Vendu.

LAVIGNOLLE (M<sup>lle</sup> Georgette), élève de M<sup>lle</sup> Lespagne, 111, cours de l'Yser, Bordeaux.

618. Drap à guirlande.  
619. Jeté de table filet.

LECOMTE (M<sup>lle</sup> Jeanne), Argenteuil.

620. Nature morte. 200 fr.

LEROUSSEAU (M<sup>lle</sup> Marie-Louise), élève de M<sup>lle</sup> Bordès, cours Gambetta, Talence.

621. Drap brodé.  
622. Dessus de lit filet.

LEROY (M<sup>lle</sup> Louise), mention aux Artistes français, élève de M<sup>lle</sup> Delattre, Chenay, par Vouzon (L.-et-Ch.).

623. Echarpe hortensias. 1.250 fr.

624.	Echarpe roses roses et roses bleues.	1.250 fr.
626.	Echarpes roses violettes et roses vertes.	1.250 fr.
627.	Echarpes algues vertes.	1.000 fr.
628.	Carré, dessins modernes noirs.	500 fr.
629.	Carré, dessins modernes couleurs.	500 fr.
630.	Carré, grappes blanches et oranges.	500 fr.
631.	Carré, fleurs roses sur fond bleu.	500 fr.
632.	Coussins, dessins verts.	125 fr.
633.	Coussins, dessins bleus et violets.	125 fr.
634.	Coussins, dessins violets et roses.	125 fr.
635.	Coussins, dessins modernes roses, jaunes et noirs.	125 fr.

LESBORDES (M<sup>lle</sup> Solange), élève de M<sup>lle</sup> Lesbarrières,  
182, cours de la Marne, Bordeaux.

636. Napperon lierre (broderie et jours).

LESTI-BOUDOIS (M<sup>lle</sup> Alice), élève de G. Larée, 4, quai  
de Paludate, Bordeaux.

637.	Pastel.	300 fr.
638.	Paysages d'Ariège (huile).	
639.	Petite grange.	150 fr.
640.	Prairie avec vieux murs.	150 fr.
641.	Grange.	300 fr.
642.	Grange.	

LÉVY (M<sup>lle</sup> Jane), 1<sup>er</sup> prix de la Société d'encouragement  
à l'Art et à l'Industrie, mention Salon des Artistes  
français, élève de l'École des Arts décoratifs de Paris,  
87, boulevard du Port-Royal.

643.	Sac, tapis d'Aubusson.	150 fr.
644.	Sac mauve, brod. cornély.	150 fr.
645.	Sac brun, brod. cornély.	125 fr.
647.	Sac bleu, tap. d'Aubusson.	120 fr.
648.	Sac bleu, brod. cornély.	125 fr.
649.	Sac lunéville.	125 fr.
650.	Deux petits tapis, l'un	500 fr.
651.	Tapis.	4.500 fr.
652.	Tapis.	2.000 fr.

LONG (M<sup>lle</sup> Solange), 13, rue Lagousse, Agen.

653. Tapisserie au petit point pour chaise d'enfant.

LOPITAL (M<sup>lle</sup> Jeanne), prix d'honneur F. A., gd prix  
d'honneur 1928, rappel de grand prix d'honneur avec  
félicitations du jury en 1929, élève de M<sup>lle</sup> Lasbarrières,  
89, place Mareilhac.

654.	Drap « Arums », broderie et jours.
655.	Deux chemises, motifs jours et fleurs.

LUBAT (M<sup>lle</sup> Laure), élève de M<sup>lle</sup> Bordes, rue Ste-Eulalie.

656. Drap brodé.

# CRÉDIT COMMERCIAL DE FRANCE

CAPITAL : 210 MILLIONS — SIÈGE SOCIAL : PARIS

SUCCURSALE DE BORDEAUX  
Anciennement BANQUE DE BORDEAUX



Rue et Allées d'Orléans et 7, Rue Lafayette

**BANQUE  
BOURSE  
CHANGE**

Location de coffres-forts

*4 Agences dans Bordeaux  
29 Agences dans la région  
126 Bureaux auxiliaires régionaux*

MÉDAN (M<sup>lle</sup> Paulette-Germaine), 2 premiers prix F.A.,  
élève de M<sup>lle</sup> Chautard, 42, rue Sanche-de-Pomiers, Bx.

704. Coussin peint.  
705. Napperon peint.

MEILHAN (M<sup>me</sup> Blanche), prix d'honneur 1927, grand  
prix d'honneur 1928, 23, rue Raymond-Lartigue.

706. Tapis filet Milan et crochet, composition de l'auteur.

MERMET (M<sup>me</sup> Marie-Suzanne), plusieurs premiers prix  
d'honneur F.A., élève de Castaignet, 5 bis, rue Mont-  
méjan, Bordeaux.

- |  |         |
|--|---------|
| 707. Cinq études du Cap-Ferret, l'une            | 80 fr.  |
| 708. Garniture de fenêtre : rideaux.             |         |
| 709. Cantonnière, crochet d'art.                 | 800 fr. |
| 710. Dessus de cheminée assorti.                 | 400 fr. |
| 711. Plat cuivre repoussé.                       | 100 fr. |
| 712. Assiette étain repoussé.                    | 25 fr.  |
| 713. Cadre cuivre repoussé.                      | 50 fr.  |
| 714. Petit cadre cuivre repoussé.                | 20 fr.  |
| 715. Petit cadre étain repoussé.                 | 20 fr.  |
| 716. Deux petits cendriers, étain repoussé, l'un | 15 fr.  |
| 717. Cendrier étain repoussé.                    | 20 fr.  |

MEYRAC (M<sup>lle</sup> Marguerite), villa Jane-Henri, Dax (L.).

- |  |         |
|--|---------|
| 718. Cadre ovale, applications cuivre. | 80 fr.  |
| 719. Coussin cuir (non monté).         | 120 fr. |
| 720. Trois liseuses, l'une             | 55 fr.  |
| 720 bis Pêches (aquarelle).            | 70 fr.  |

MICHELET (M<sup>lle</sup> Paule), 19 bis, avenue du Parc-Mont-  
souris, Paris (XIV<sup>e</sup>)

- |  |         |
|--|---------|
| 721. Sac pochette cuir.                | 120 fr. |
| 722. Sac pochette cuir.                | 120 fr. |
| 723. Sac cuir.                         | 120 fr. |
| 724. Sac cuir.                         | 120 fr. |
| 725. Liseuse cuir (piquée).            | 50 fr.  |
| 726. Liseuse cuir (montée à lanières). | 60 fr.  |
| 727. Portefeuille cuir.                | 60 fr.  |
| 728. Porte-cartes cuir.                | 25 fr.  |
| 729. Porte-cartes cuir.                | 25 fr.  |
| 730. Porte-cartes cuir.                | 25 fr.  |

MILLAUD (M<sup>lle</sup> Léa), 1<sup>er</sup> prix, 1, rue des Lauriers.

- |  |           |
|--|-----------|
| 731. Store filet, style Louis XV.  | 1.800 fr. |
| 732. Tapis table, fil de lin « Les roses ».                                  | 400 fr.   |
| 733. Napperon, broderie Richelieu, filet et Milan                            | 350 fr.   |
| 734. Médaillon « Amours dans les nuages ».                                   | Vendu.    |
| 735. Médaillon « Amours », fil de lin.                                       | 250 fr.   |
| 736. Motif filet, fil de lin pour incrustation.                              | 70 fr.    |
| 737. Centre de coussin, broderie.  | 60 fr.    |
| 738. Chapeau dernière nouveauté, entièrement fait<br>à la main, fil spécial. | 125 fr.   |



Spécialité de Tissus Haute Nouveauté

# SOUBES & FILS & C<sup>IE</sup>

8 et 10, Rue Ravez - BORDEAUX

Lainages-Soieries-Draperies

*Les plus belles Fantaisies pour Dames et Jeunes Filles*

BLANC de FIL et de COTON

## QUINCAILLERIE DE MEUBLES & BATIMENT

CUIVRERIE POUR ORNEMENTS  
RESSORTS POUR SOMMIERS  
TOILES - COUTILS - LAINES  
CRIN ANIMAL - CRIN VÉGÉTAL - KAPOK

**A. MULLER**

42-62, Cours d'Albret - 93-95-97, Rue de Belleyme  
BORDEAUX

VENTE ANTIQUITÉS ACHAT

**M. & S. ALITENSSI**

*On parle Anglais, Espagnol, Italien*

23, Rue Vital-Carles, 23 — BORDEAUX

TÉLÉPHONE 19.07 — R. C. BORDEAUX 471 B

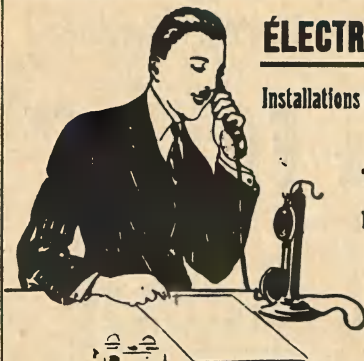
MEUBLES ANCIENS ET MODERNES - TAPISSERIES ANCIENNES

OBJETS D'ART CHINE ET JAPON

TAPIS D'ORIENT ET D'AUBUSSON

## **ÉLECTRICITÉ INDUSTRIELLE**

Installations complètes et entretien de Lumière



**TÉLÉPHONES - SONNERIE**

**MOTEURS - DYNAMOS**

Atelier spécial de Bobinage

# **Gaston PÉDURAND**

158, Rue d'Arès - BORDEAUX Téléph. 46.71

Spécialité d'installations téléphoniques à intercommunication

**SERVICE RAPIDE DE RÉPARATIONS**

## **Fournitures Générales pour Encadrement**

*SPÉCIALITÉ DE BAGUETTES*

**ENCADREMENTS EN TOUS GENRES**

# **Raoul TISON**

23, Rue Castéja, 23

TÉLÉPH. 52.82

**BORDEAUX**

MIROUX (M<sup>lle</sup> Denise), élève de l'Ecole féminine d'apprentissage, professeur M<sup>lle</sup> Teissère, 67, r. de Bel-Orme.

739. Coussin « Les papillons » (peinture perlée).

740. Châles : Roses.

741. Pochette : Marquise.

MONSONET (M<sup>lle</sup> Raymonde-Francine), 1<sup>er</sup> prix F. A. 1929, élève de M<sup>lle</sup> Chautard-Carreau, 31, r. de Lauzac.

742. Glace, encadrement étain repoussé.

743. Vases peints.

744. Boîte, application cuivre.

MOULIÉ (M<sup>lle</sup>), Carignan-Latresne.

745. Drap brodé. 350 fr.

746. Taie d'oreiller. 100 fr.

747. Devant de cheminée (à reproduire). 800 fr.

748. Coussin roses. 450 fr.

749. Tableau (peinture), ibis roses. 400 fr.

750. Tableau, botte d'œillets. 400 fr.

MOURGUES (M<sup>lle</sup> Andréa), 1<sup>er</sup> prix broderie, prix d'honneur fleurs artificielles F.A., 51, rue Montesquieu.

751. Pavillon de ciboire (broderie artistique). 100 fr.

752. Pâle (broderie blanche). 50 fr.

MUSLER (M<sup>lle</sup> Jeanne-Marie), 1<sup>er</sup> prix sculpture, élève de l'Ecole des Beaux-Arts, 84, rue Paul-Camelle.

753. Statuette terre cuite, danseuse.

754. Médaillon terre cuite.

NICOLAS (M<sup>lle</sup> Marie-Antoinette-Madeleine), 2<sup>e</sup> prix, 2, rue des Herbes, Bordeaux.

755. Cantonnière. 750 fr.

756. Coussin. 125 fr.

NOMDEDEU (M<sup>lle</sup> Raymonde-Madeleine-Vincentine), élève de M<sup>me</sup> Saunois-Derungs, 38, rue Thiers, Rochefort-sur-Mer (Charente-Inférieure).

757. Les anémones (pastel). 150 fr.

758. Les livres (pastel). 125 fr.

OCQUIDANT (M<sup>me</sup>), 132, rue Mondenard.

759. Nappe à thé et six serviettes (broderie incrustations Venise).

760. Coussin, décoration exécutée avec des algues marines naturelles.

ODIN (M<sup>lle</sup> Blanche), médaille au Salon des Artistes français, 21, rue du Vieux-Colombier, Paris (VI<sup>e</sup>).

761. Roses rouges. 975 fr.

762. Deux anémones. 375 fr.

763. Rose rose. 350 fr.

OLAGNIER (M<sup>lle</sup>), élève de M<sup>lle</sup> Lespagne, professeur à l'école de La Teste, rue Charlevain-de-Villiers.

764. Ouvrage des élèves des écoles de La Teste.

OLLIER (M<sup>lle</sup> Suzanne), élève de M. Collin, Cournon-d'Auvergne (Puy-de-Dôme).

- |                         |        |
|-------------------------|--------|
| 765. Un coussin batik.  | 80 fr. |
| 766. Une écharpe batik. | 85 fr. |
| 767. Une écharpe batik. | 85 fr. |

PAGNON (M<sup>lle</sup> Renée-Yvette), élève de M<sup>lle</sup> Chautard-Carreau, 60, cours Victor-Hugo, Bordeaux.

770. Coussins peints.

PÉGUINIER (M<sup>me</sup> Berthe), prix d'honneur F.A. 1928, grand prix d'honneur F.A. 1929, 237, rue d'Arès, Bx.

- |  |         |
|--|---------|
| 771. Chrysanthèmes (aquarelle).  | 480 fr. |
| 772. Glaïeuls (aquarelle).   | 580 fr. |
| 773. Roses (aquarelle).  | 150 fr. |
| 774. Lustre rond, deux pièces « Pommes de pin », cuivre repoussé et patiné.              | 375 fr. |
| 775. Plateau, étain repoussé, frappé et patiné, « Les roses ».                           | 185 fr. |
| 776. Plat à gâteaux, étain repoussé, frappé et patiné « Les Roses ».                     | 185 fr. |
| 777. Corbeille à pain, étain repoussé, frappé et patiné, « Epis de blé ».                | 150 fr. |
| 778. Assiettes à bonbons, quatre, étain repoussé, frappé et patiné, décors divers, l'une | 55 fr.  |

PÉLISSIER (Anne-Marie-Adrienne), élève de M<sup>lle</sup> Chautard, 21, rue de Lavaud.

779. Croquis.

PERREAU (M<sup>lle</sup> Yvonne), 1<sup>er</sup> prix 1926, élève de M<sup>lles</sup> Jacqueline et M. Félix Carme, 125, rue du Palais-Gallien.

- |   |         |
|---|---------|
| 780. Nature morte.                      | 200 fr. |
| 781. Fleurs.                            |         |
| 782. Tapis broderie, filet et dentelle. |         |

PETIT (M<sup>me</sup> Amélie), 5, rue de la Gare, Bordeaux.

- |  |         |
|--|---------|
| 783. La protection maternelle, plateau pyrogravé, avec filets de marqueteries. | 300 fr. |
| 784. Le lac tranquille, plateau tarso, avec filets de marqueterie.             | 225 fr. |
| 785. L'intérieur de ferme, plateau pyrogravé, avec filet de marqueterie.       | 155 fr. |
| 786. Tête à tête, plateau pyrogravé, avec filets de marqueterie.               | 175 fr. |
| 787. Les roses, table basse, ronde, au tarso, avec filets de marqueterie.      | 350 fr. |
| 788. Les fiançailles, table basse ronde, pyrogravée                            | 300 fr. |
| 789. Le tourniquet, table ronde, au tarso, avec filets de marqueterie.         | 200 fr. |

790. La lyre, table ronde, au tarso. 150 fr.  
791. L'aubade à la lune, table ronde, avec  
filets de marqueterie. 400 fr.

PETIT-VINET (M<sup>me</sup>), rue des Ayres.

792. Devant de piano, dessin composition de M<sup>lle</sup> Chopis.

PONTACQ (M<sup>lle</sup> Alice), 1<sup>er</sup> prix en 1929, élève de M<sup>lle</sup>  
A. Chauffrey, Aiguemortes-les-Graves.

793. Service empire guirlandes.

POPOVITCH (M<sup>me</sup> Anna), élève de l'Ecole Saint-Joseph  
(sœurs de la Sainte Famille), 3, rue du Jeu-de-Paume,  
Agen (Lot-et-Garonne).

794. Grand napperon, fil à jours et filets. 110 fr.  
795. Napperon moyen, fils tirés. 65 fr.  
796. Petit napperon, fils tirés. 50 fr.  
797. Coussin velours noir, brodé en couleur. 135 fr.

PRADEL (M<sup>lle</sup> Jeanne), élève de M<sup>me</sup> Chaussard.

798. Dessus de clavier.

PRADÈRE (M<sup>me</sup>), Saint-Georges-du-Bois (Ch.-Inf<sup>re</sup>).

799. Tapis de table en broderie. 400 fr.

PRIEUR (M<sup>lle</sup> Isabelle), 13, rue Goya.

800. Deux tableaux broderie sur soie de 1824.

PRIOLLAUD (M<sup>lle</sup> Marguerite), 2<sup>e</sup> prix 1929, médaille de  
vermeil La Rochelle 1929, élève de M<sup>me</sup> Saunois, 9, rue  
Jean-Jaurès, Rochefort-sur-Mer.

801. Les raisins (aquarelle). 220 fr.  
802. Fleurs blanches (aquarelle). 250 fr.  
803. Contre-jour (aquarelle). 100 fr.  
804. Une rose (aquarelle). 50 fr.

PROSPERI (M<sup>me</sup> veuve Emilie-Amélie), âgée de 91 ans,  
grand prix d'honneur en 1929 à l'âge de 90 ans, pour  
une nappe broderie Richelieu « Les roses », et un prix  
d'honneur pour ensemble de broderies, villa Amélie,  
boulevard de Ladonne, Pessac.

805. Nappe broderie Richelieu « Les roses ».  
806. Ensemble de broderies Richelieu et plumetis.

PUJOLS (M<sup>lle</sup> Simone), récompenses à la Société des F.A.,  
1<sup>er</sup> prix Ecole des Beaux-Arts de Bordeaux, élève de  
Gaston Leroux, 3, place du Champ-de-Mars.

807. Bustes, terre cuite.  
808. Presse-livres, terre cuite.  
809. Sculptures diverses.

PUJOLS (M<sup>lle</sup> Danièle), récompenses F. A., 1<sup>er</sup> prix Ecole des Beaux-Arts de Bordeaux, élève de Gaston Leroux, 3, place du Champ-de-Mars.

- 810. Masque, terre cuite.
- 811. Statuettes, terre cuite.
- 812. Sculptures diverses.

PUJOLS (M<sup>me</sup> Marie-Suzanne), médaille d'honneur Séville 1929, 3, place du Champ-de-Mars.

- 813. Dentelle à la main, point des Flandres, Binche.

PUYAU (M<sup>me</sup> Yvonne), deux premiers prix, deux prix d'honneur F. A., 266, rue Judaïque.

- 814. Buvard « Les marronniers ». 175 fr.
- 815. Sous-main « Arabesques ». 75 fr.
- 816. Table « Les oiseaux ». 120 fr.
- 817. Table « Les papillons ». 60 fr.
- 818. Table « Jasmins de Virginie ». 75 fr.

QUIEN (M<sup>lle</sup> Clara-Mimi), élève de Andriotti (Florence), château Malleret, Cadaujac.

- 819. Cheval « Nil », gagnant du *Derby du Sud-Ouest* en 1929. 1.200 fr.
- 820. Buste de Francis Planté. 400 fr.
- 821. Baigneuses, d'après dessin de Maurice Denis 1.800 fr.
- 822. Portrait de D. Spencer.
- 823. Bacchus. 1.800 fr.
- 824. Tai-tai avec famille. 1.000 fr.
- 825. Admiration et vanité. 50 fr.
- 826. Dignity et impudence. 50 fr.
- 827. Deux ours, genre Kopenhague. 50 fr.
- 828. Pauvre cheval « Avec Troïka ».
- 829. « Au boucher chevaline ». 2.000 fr.
- 830. Petite femme. 40 fr.

RANTIER (M<sup>lle</sup> Vaty), prix d'honneur F.A. 1929, élève de M<sup>lle</sup> Chauffrey, 138, cours du Médoc.

- 831. Plat persan.
- 832. Deux plats persan.
- 833. Deux assiettes Strasbourg.
- 834. Soupière Bordeaux.
- 835. Lampe moderne.
- 836. Plat à gâteaux Saxe.
- 837. La toilette du dimanche.
- 838. Plateau tôle genre ancien.

RATEAU (M<sup>me</sup>), Bidart (Basses-Pyrénées).

- 839. Coussins Milan et broderie.
- 840. Dessus de guéridon rond, dentelle.
- 841. Dessus de guéridon ovale.

REDOULES (M<sup>lle</sup> Marguerite), 2<sup>e</sup> prix bois peint F. A. 1929, élève de M<sup>lle</sup> Dizot, 38, rue Lafayette.

- 842. Clocher de Sainte-Foy, vue du côtéau.

REGIS (M<sup>lle</sup> Anne-Marie), élève de M<sup>lle</sup> Chauffrey, 4, rue de la Chapelle-Saint-Jean, Bordeaux.

- 843. Plat long, décoration Saxe.
- 844. Cendrier, décoration Chine.
- 845. Plateau porcelaine, décoration Saxe camaïeu pourpre

RENARD (M<sup>lle</sup> Marie), élève de Louis Suire, La Taillée (Vendée).

- 846. Jeune homme aux pommes (Salon d'automne 1929). 2.000 fr.
- 847. La fileuse. Vendue.
- 848. Nature morte, croissants et pommes rouges. 500 fr.
- 849. Paysage. 250 fr.
- 850. Paysage, chemin de halage. 250 fr.

RÉOCREUX (M<sup>me</sup>), 50, rue Paul-Louis-Landes

- 851. Fond de lit. 900 fr.
- 852. Panneau-store. 900 fr.
- 853. Panneau-store. 900 fr.
- 854. Dessus d'édredon, filet ancien rebrodé et Cluny. 1.200 fr.
- 855. Dessus de lit, filet ancien rebrodé et Cluny. 3.700 fr.
- 856. Tapis Venise. 3.000 fr.
- 857. Grande nappe 12 couverts et 12 assiettes 600 fr.
- 858. Coussin haute laine, non monté.
- 859. Deux coussins tapisserie, non montés.
- 860. Cosey, toile fil, ancienne.
- 861. Intérieur de plateau.
- 862. Coussin monté « Chimère ».

RESSAYRE (M<sup>lle</sup> Claire), grand prix d'honneur émaux F. A., élève de M<sup>lle</sup> Puisoye et M. Jognarelli, 2, rue de Raymond.

- 863. Grande bonbonnière, porcelaine peinte (sujet Greuse). 100 fr.
- 864. Bonbonnière moyenne, miniature, décor bleu 55 fr.
- 865. Petite bonbonnière, décor pourpre. 35 fr.
- 866. Vide-poche porcelaine (miniature). 25 fr.
- 867. Vide-poche porcelaine (pastorale). 18 fr.
- 868. Bouquetier porcelaine, décor pourpre. 30 fr.
- 869. Bouquetier porcelaine, camaïeu. 30 fr.
- 870. Dentelle à l'aiguille. 1.100 fr.

RICHARD (M<sup>lle</sup> Ginette), rappel de 1<sup>er</sup> prix en 1929, élève de M<sup>lle</sup> Chauffrey, 19, place Gambetta, Bordeaux.

- 871. Tasses à thé, genre Sèvres.
- 872. Lampe genre Saxe.
- 873. Coupe ajourée, genre Saxe.
- 874. Baguier.
- 875. Liseuse cuir.
- 876. Cendrier.

RIVES (M<sup>lle</sup> Léa), 1<sup>er</sup> prix de poteries F.A., élève de l'École des Beaux-Arts, 16, rue Lechapelier.

- 877. Poteries. De 7 à 16 fr.

- ROMAND (M<sup>me</sup> Marie-Louise), Paimpol.  
878. Quatre châles bretons.
- ROUCAUD (M<sup>lle</sup> Odette), élève de M<sup>lle</sup> Georgette Gré,  
13, boulevard Victor-Emmanuel, Bordeaux.  
879. Vierge (peinture à l'huile).
- ROUËDE (M<sup>lle</sup> Henriette), élève de M<sup>lle</sup> Bordes, 40, cours  
de Reims, Talence.  
880. Drap brodé.
- ROUSSEAU (M<sup>lle</sup> Jacqueline), 1<sup>er</sup> prix et mention F. A.,  
élève de Forel, 44, avenue de la Mairie.  
881. Sur la Jalle de Saint-Médard.
- SAINZ (M<sup>lle</sup> Carmen), élève de M<sup>lle</sup> Chautard-Carreau,  
77, rue du Château-d'Eau, Bordeaux.  
882. Châle peint.
- SAINTE-CROIX (M<sup>lle</sup> Claire de), 3, rue du Quai-Bour-  
geois, Bordeaux.  
883. Coussin peint, oiseaux. 300 fr.  
884. Coussin peint, fleurs. 300 fr.
- SAINT-SAUVEUR (M<sup>lle</sup> Marie de), 1<sup>er</sup> prix de dessin et  
peinture de l'Ecole des Beaux-Arts de Bordeaux, expo-  
sante au Salon de Paris, élève de l'Ecole des Beaux-  
Arts de Bordeaux, 42, rue Elie-Gintrac, Bordeaux.  
885. Tête de genre. 600 fr.  
886. Le vieux puits. 200 fr.  
887. La dictée. 700 fr.
- SALICETI (M<sup>lle</sup> Joséphine), élève de Ferdinand Humbert,  
8, rue Jeanne-d'Albret.  
888. Portrait (pastel).  
889. Portrait (pastel).  
890. Paysage (huile). 200 fr.  
891. Liseuse (cuir repoussé). 70 fr.
- SARDA (M<sup>me</sup>), grand prix d'honneur F.A., au Lycée, rue  
Mondenard, Bordeaux.  
892. Tapis.
- SARRABEZOLLES (M<sup>me</sup> Jeanne), élève de MM. David et  
Delpech, 56, cours d'Aquitaine, Bordeaux.  
893. Le déjeuner sur la terrasse. 800 fr.  
894. Sous les marronniers. 1.000 fr.  
895. La leçon de lecture. 700 fr.  
896. Avant le repas. 600 fr.
- SAUVAGE (M<sup>lle</sup> Yvonne), élève de Carrissan, Paris, 25,  
rue Maurice-Cerseaux, à Epernay (Marne).  
897. Coussin, cuir décoré, rond. 175 fr.  
898. Cozy théière, cuir découpé. 100 fr.  
899. Deux boîtes bonbonnières, à 45 et 50 fr. 95 fr.



SEILHAN (M<sup>lle</sup> Renée), médaille d'argent Salon des Artistes français 1926, élève de l'École des Beaux-Arts et de Roganeau, 88, cours de la Martinique.

900.	Salies-de-Béarn, le pont.	500 fr.
901.	Le Moulleau, l'escalier rose.	350 fr.
902.	Le Moulleau, vallée.	350 fr.
903.	Lac de Garde.	
904.	Ile Barromées.	
905.	Les anémones.	700 fr.
906.	San Lorenzo, Florence.	250 fr.
907.	Madenne Capustère.	250 fr.
908.	Padoue, église Saint-Antoine.	250 fr.
909.	Sous le portique, Venise.	250 fr.
910.	Le vieux pont, Florence.	250 fr.
911.	Salies-de-Béarn, vieilles maisons.	250 fr.

SILORET (M<sup>lle</sup> Fernande), élève de Léo David, 15, cours Tourny, Bordeaux.

Art appliquée

912.	Ecran double face.	600 fr.
913.	Tapis, point noué à l'aiguille.	150 fr.
914.	Deux pochettes, l'une	20 fr.
915.	Deux rince-doigts, cristal, l'un	30 fr.
916.	Deux plateaux, l'un	100 fr.
917.	Coupe de table.	60 fr.
918.	Lampe équipée, abat-jour nacro-laque.	200 fr.
919.	Potiche.	150 fr.
920.	Coucher de soleil.	200 fr.
921.	Fleurs et chandelier.	150 fr.
922.	Lointains bleus.	120 fr.
923.	Roses.	120 fr.
924.	Lilas.	120 fr.

SURONNEAU (M<sup>lle</sup> Raymonde), mention aux F. A. 1929, élève de M<sup>me</sup> Saunois-Derungs, 67, rue Jean-Jaurès, Rochefort-sur-Mer (Charente-Inférieure).

925.	Anémones.	150 fr.
926.	La herrade, peinture à l'huile.	500 fr.

TALBOT-MILLET (M<sup>me</sup> Blanche), diverses récompenses, Saint-Saud (Dordogne).

927.	Crochet d'art, dessus de guéridon ou de coussin.	130 fr.
------	--	---------

TARIS (M<sup>lle</sup> Germaine), grand prix d'honneur, élève de M<sup>lle</sup> Lespaigne, chemin du Petit-Port, à Bègles (Gironde)

928.	Châle crêpe de Chine blanc, brodé couleur.	500 fr.
------	--	---------

TEISSEIRE (M<sup>lle</sup> Fédora), 151, rue Jean-Jaurès, Pessac.

929.	Face à main et brosses marqueterie, style arabe.	
930.	Coussin nacrolaqué.	190 fr.
931.	Deshabillé satin, « Oiseau et fleurs ».	400 fr.
932.	Echarpe « Les fleurs ».	95 fr.

TESSIER (M<sup>lle</sup> Nina), 13, rue du Dragon, Paris.

- |                               |         |
|-------------------------------|---------|
| 933. Sac en cuir moderne.     | 100 fr. |
| 934. Buvard « Les Chimères ». | 150 fr. |
| 935. Jeté de table cuir.      | 200 fr. |

TÉTIGNAC (M<sup>lle</sup> Marie-Thérèse), 19, rue Marceau, Agen.

936. Store-panneau, filet d'art.	2.350 fr.
----------------------------------	-----------

TÉVY (M<sup>lle</sup>), artiste relieur, 2 rue du Professeur-Demons.

937. Reliures d'art.	
----------------------	--

TOULOUX (M<sup>me</sup>), 1<sup>er</sup> prix 1929, élève de M<sup>lle</sup> Lasbarrières, Villa Renée, chemin Queyret, Caudéran.

938. Dessus de buffet moderne, motifs jours et plumetis.	
--	--

TOURNÉ (M<sup>lle</sup>), à Astaffort.

939. Napperon.	
----------------	--

TOURON (M<sup>lle</sup> Suzanne), hors concours Arts décoratifs F. A. 1928-29, 11, rue de la Mairie, Marmande.

- |   |         |
|---|---------|
| 943. Les bords de la Dronne, peinture.          | 150 fr. |
| 944. Rochers en Provence, peinture.             | 150 fr. |
| 945. La Dronne à Ribérac, peinture.             | 80 fr.  |
| 946. La Garonne près Marmande, peinture.        | 70 fr.  |
| 947. Le château de Guilleragues (Gironde), aqu. | 50 fr.  |
| 948. Dans le parc, gouache.                     | 40 fr.  |
| 949. Plateau japonais.                          | 70 fr.  |
| 950. Boîte japonaise.                           | 40 fr.  |
| 951. Coffret étain et émail.                    | 40 fr.  |
| 952. Liseuse cuir.                              | 70 fr.  |
| 953. Buvard cuir.                               | 150 fr. |
| 954. Coussin cuir.                              | 200 fr. |
| 955. Plat étain.                                | 80 fr.  |

TROLLIER (M<sup>lle</sup> Marguerite), élève de M<sup>lle</sup> Chanut.

956. Napperon brodé.	
----------------------	--

TRONCHE (M<sup>lle</sup> Marcelle), mention section Arts appliqués au Salon des Artistes français, prix Arts décoratifs femmes peintres et sculpteurs, élève de M. Lebesgue, 33, avenue Bonaparte, Paris (6<sup>e</sup>).

- |                                |         |
|--------------------------------|---------|
| 957. Sous-main cuir.           | 200 fr. |
| 958. Coussin.                  | 250 fr. |
| 959. Sac.                      | 200 fr. |
| 960. Mallette, veau et argent. | 400 fr. |
| 961. Liseuse.                  | 35 fr.  |
| 962. Porte-billets.            | 25 fr.  |
| 963. Bloc-notes.               | 50 fr.  |

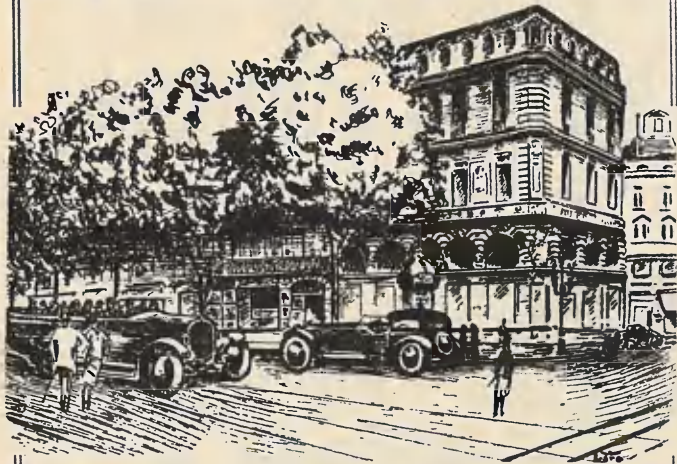
UHIDE (M<sup>lle</sup> Quita), prix d'honneur, élève de M<sup>lle</sup> A. Chauffrey, 5, quai de Paludate, Bordeaux.

- |   |         |
|---|---------|
| 964. Grande potiche (Chine).              |         |
| 965. Quatre assiettes Strasbourg, chaque, | 35 fr.  |
| 966. Pot delft.                           | 150 fr. |

## ***Si vous faites un Voyage***

d'AGRÈMENT, de NOCES,  
d'AFFAIRES, CONGRÈS,  
PÈLERINAGE

et dans tous pays voyages particuliers et collectifs  
Autos-cars - Autos  
***profitez des avantages que procure...***



## **LE TOURISME MODERNE**

organisation pratique  
de Voyages et Excursions

6, Cours Clemenceau. à BORDEAUX

TÉLÉPHONE 81.654

***par l'aménagement***

**d'un FORFAIT**

**qui vous fera connaître**

***exactement le Budget de votre voyage***

***Pour VENDRE  
ACHETER  
LOUER***

Immeubles  
Fonds de Commerce  
Propriétés  
etc.

*s'adresser*

Tél. 85.237

# LAMY

S. A. L. fondée en 1887

à BORDEAUX

6, Cours G. Clemenceau

# USINE DE SAINT-CHRISTOLY-DE-MÉDOC

Usine spécialement installée  
pour la fabrication des produits anticryptogamiques de la vigne

## Produits Chimiques Agricoles

# Th. SKAWINSKI

38, cours du Chapeau-Rouge, BORDEAUX



Vue de l'Usine de Saint-Christoly-de-Médoc

**L'ÉTOILE** Poudre  
Médocaine

*pour Bouillie bordelaise instantanée*

**MILDIU**  
OÏDIUM

*pour la Peinture*

*et la*

**BROWN-ROT**



**CARBONARIUS**

*Conservation  
du bois*

**SOUFRES SKAWINSKI, au sulfate de cuivre**

967. Plat (Perse).	185 fr.
968. Vase Strasbourg (faïence).	35 fr.
969. Cinq assiettes Strasbourg, chaque,	30 fr.
970. Coupe Strasbourg.	40 fr.
971. Bonbonnière.	85 fr.
972. Service à œufs.	165 fr.
973. Vase moderne.	35 fr.

VAN DEN DORPE (M<sup>me</sup> Marthe), grand prix d'honneur 1928, prix d'honneur 1926, 1927, 1929 F. A., 20, rue de Chambrun.

974. Store frivolité et tulle.	1.200 fr.
--------------------------------	-----------

VERGNES DE CASTELPERS (M<sup>me</sup> Jane), une mention, un 1<sup>er</sup> prix F. A., château de Castelpers, par Lédergues (Aveyron).

975. Deux grosses potiches.
976. Un grand vase.
977. Trois vases moyens.

VIMENEY (M<sup>lle</sup> Suzanne), prix d'honneur 1929, élève de M<sup>lle</sup> Deschamps, 207, rue Naujac, Bordeaux.

978. Paravent pyrogravé « Les Marronniers ».	1.000 fr.
979. Coin de la terrasse (aquarelle).	80 fr.
980. Vue de la Garonne à Bordeaux (aquarelle).	300 fr.

VINSONNEAU (M<sup>lle</sup> Odette), élève de M<sup>lle</sup> Lespagne, Villenave-d'Ornon; Exposition des élèves des écoles de Villenave-d'Ornon.

Elèves des Ecoles de Villenave-d'Ornon.

981. Deux chemises du Pont-de-la-Maye.
982. Un drap.

X... (M<sup>lle</sup>), élève de M<sup>me</sup> Lehimas.

983. Nappe brodée.
--------------------

ZOEPPFEL (M<sup>me</sup> Maggie), rue du Général-Monner, Tours.

984. Etain et iris, Mantes.	250 fr.
985. Cuivre et pommes.	250 fr.
986. Vieux livres.	250 fr.
987. Cathédrale de Reims.	250 fr.

### Atelier Artistique

de la princesse Olga DROUTKAY et de M<sup>lle</sup> Catherine de VESSOLKINE, 29, rue du Lycée, Pau.

988. Service à thé, n° 115 J.	250 fr.
989. Napperons, n° 806.	65 fr.
990. Napperons n° 807.	60 fr.
990. Napperon, n° 723.	130 fr.
990. Napperon, n° 901.	50 fr.
990. Napperon, n° 1.183.	75 fr.
991. Cinq dessus de plateaux.	165 fr.
992. Trois robes d'enfants.	110 fr.

993.	Trois bavettes, à 15 fr.	45 fr.
994.	Cinq pochettes de services, à 15 fr.	75 fr.
995.	Trois coussins.	230 fr.

## SUPPLÉMENTS

ALIMAR-CARISSAN (M<sup>me</sup> Marguerite), élève de M<sup>lle</sup> Carissan, Le Rouvray-Illiers (Eure-et-Loir).

996.	Buvard, rosaces bleues.	70 fr.
997.	Buvard, pommes de pin.	60 fr.
998.	Sac à tricoter, roses bleues.	70 fr.
999.	Sac à tricoter, fleurs rouges.	70 fr.
1.000.	Sac à cartes d'auto.	45 fr.

ATÈS (M<sup>lle</sup> Denise), 1<sup>er</sup> prix coussin 1929 F.A., élève de M<sup>lle</sup> Dizot, 134, boulevard de la République, Agen.

1.001.	Vue d'Agen (aquarelle).
1.002.	Vue d'Agen (aquarelle).
1.003.	Coussin satin peint.

BERDOULAS (M<sup>lle</sup> Germaine), 89, boulevard Georges-V.

1.003 *bis* Portrait de M. H. E...

BERNET (M<sup>lle</sup>), 23, rue Turenne, Bordeaux.

1.004.	Camélias,	à 3 fr.
1.005.	Anémones,	à 3 fr.
1.006.	Bouquets,	Prix divers.

BERTAUD (M<sup>me</sup>), prix d'honneur F. A., plusieurs premier prix, rue Danjour, Bordeaux.

1.006 *bis*. Intérieur de salon.

BOURREC (M<sup>lle</sup> Charlotte), toutes les récompenses obtenues, 123, avenue Thiers, Bordeaux.

1.006 <i>ter</i> .	Dessus de lit.
1.007.	Coussin filet.
1.008.	Napperon filet.

BRUNSCHVIG (M<sup>lle</sup> Yetta), 5, rue des Menuts.

1.009. Coussin tapisserie.

CANTENAT (M<sup>lle</sup> Jacqueline), 32, cours de Verdun.

1.009 <i>bis</i>	Rue à Saint-Jean-de-Luz.	600 fr.
1.009 <i>ter</i>	Paysages.	500 fr.
1.010.	Saint-Malo (dessin).	200 fr.
1.010 <i>bis</i>	Saint-Jean-de-Luz (dessin).	200 fr.

CAZALET (M<sup>me</sup>), rue Fondaudège, Bordeaux.

1.010 *ter* Dessus de cheminée.

CHARMET (M<sup>lle</sup> Anne-Marie), élève de M<sup>lle</sup> V. Berbinau,  
44, rue de Saint-Genès.

1.011. Coussin cuir Renaissance. 1.000 fr.

1.012. Coussin ovale cuir.

CONQUARET (M<sup>me</sup> Madeleine), prix d'honneur en 1929,  
178, boulevard Président-Wilson.

1.013. Quatre stores.

1.014. Une écharpe hahite, broderie arabe.

COVINHES-T'JONCK (M<sup>me</sup> Isa), 126, rue Croix-de-Seguey.

1.015. Vieille ruelle bordelaise. 200 fr.

1.016. Vieilleruelle bordelaise. 200 fr.

1.019. Intérieur église. 250 fr.

1.018. Pins au Verdon. 200 fr.

DELMAS-SAINT-HILAIRE (M<sup>me</sup> Henri-Alsace), Castelnau-  
Médoc. (Enregistrement).

1.018 bis. Sachet à mouchoirs (rococo).

1.018 bis. Mouchoir Renaissance (rococo).

1.018 bis. Mouchoir brodé (rococo).

1.018 ter. *Merlin l'enchanteur*, J. Boulanger (relié basane).

1.018 ter. *L'Homme à la charette* (relié basane).

1.018 ter. *Le rouge et le noir*, Stendahl (relié chagrin).

1.018 q°. Deux écharpes broderie égyptienne.

1.018 q°. Sac broderie égyptienne.

DURAND (M<sup>lle</sup> Georgette-Gabrielle), 15, rue Goya, Bx.

1.019. Châle bleu, laine et soie.

1.020. Châle corail, laine et soie.

DUSSUNIER-LATOURE (M<sup>lle</sup> France), élève de M<sup>lle</sup> Dan-  
gla, 32, rue Bahus, Talence.

1.020 bis. Coussin peint « Le petit hollandais ». 60 fr.

1.020 ter. Coussin « La gardeuse d'oies ».

FOURNOUS (M<sup>lle</sup> France), élève de M<sup>lle</sup> Dizot, 189, bou-  
levard de la République, Agen.

1.021. Vase triangulaire, cuivre repoussé, modèle inédit.

GARAIX (M<sup>me</sup>), Poterie du Toupinier (Dordogne).

1.023. Panier. 28 fr.

1.024. Petit panier. 12 fr.

1.025. Petit panier. 12 fr.

1.026. Amphore. 25 fr.

1.027. Amphore. 25 fr.

1.028. Amphore. 25 fr.

1.029. Amphore. 25 fr.

1.030. Petit vase. 5 fr.

1.031. Petit vase. 5 fr.

1.032. Petit vase. 5 fr.

1.033. Petit vase. 5 fr.

1.034. Petit vase. 5 fr.

1.035.	Petit vase.	5 fr.
1.036.	Petit vase.	5 fr.
1.037.	Petit vase.	5 fr.
1.038.	Vase boule.	8 fr.
1.039.	Vase boule.	8 fr.
1.040.	Service à liqueurs.	50 fr.

GIRAUD (M<sup>me</sup>), mention honorable au Concours Lépine 1929, chemin de l'Ermitage, Poitiers.

1.041.	Panneau acajou « Les Iris ».	350 fr.
1.042.	Panneau noyer « Tête de femme ».	350 fr.
1.043.	Plateau palissandre « Marine ».	300 fr.
1.044.	Coffret acajou.	300 fr.
1.045.	Boîte à cigarettes acajou.	65 fr.
1.046.	Coupe-papier acajou.	40 fr.

(Objets incrustés de bois des îles naturels à travers l'épaisseur du bois et à raccords invisibles.)

GUIGNEBERT (M<sup>lle</sup> Marie-Emilie-Julia), 47, r. Lasseppe.

1.046 bis.	Hortensias (aquarelle).	300 fr.
1.046 bis.	Pivoines blanches (aquarelle).	400 fr.

LAGRAULET (M<sup>lle</sup> Jeanne), 8, rue du Port, La Teste.

1.047.	Nappe brodée.	
--------	---------------	--

LAMARQUE (M<sup>me</sup> veuve Denise), prix spécial F.A. 1928, 31, rue Montesquieu, Agen.

1.048.	Poupée paysanne agenaise.	45 fr.
1.049.	Poupée pierrot.	40 fr.
1.050.	Poupée Arlequine.	
1.051.	Poupée Arlequin.	50 fr.
1.052.	Petite poupée pochette à gâteaux.	30 fr.
1.053.	Coussin enveloppe de nuit.	60 fr.

LAMBERTIT (M<sup>lle</sup>), rue de Grassie, Bordeaux.

1.054.	Ouvrages de broderies.	Prix divers.
--------	------------------------	--------------

LORETTE (M<sup>lle</sup> Antoinette), élève de M<sup>lle</sup> Jacquelin, 29, rue des Bahutiers, Bordeaux.

1.055.	Echarpe tricot, soie bleue clair.	40 fr.
1.056.	Echarpe laine bleue foncé.	50 fr.
1.057.	Bonnet laine bleue.	22 fr.
1.058.	Carré peint crêpe de Chine.	68 fr.
1.059.	Echarpe peinte, tricot laine beige.	60 fr.
1.060.	Pull-Over tricot peint.	70 fr.
1.061.	Echarpe Lavallière, crêpe Chine peint.	40 fr.

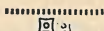
MARQUEZANE (Juanta), officier Instruction publique, élève de MM. L. Quabié, P. Quinsac, 19, rue des Trois-Conils, Bordeaux.

1.063.	Portrait de fillette sanguine.	
1.063.	Bohédiens (dessin).	
1.064.	Femmes noires, Côte d'Ivoire (pastel).	



# SOIERIES MODERNES

..... ET LAINAGES .....



**LOUIS BOIS**

10, Rue Vital-Carles, 10  
**BORDEAUX**

Tél. 85.090

Tél. 84.090

*Unique par son Assortiment  
ses Exclusivités et ses Prix*

Vente directe de la Fabrique

---

---

## A. GREZY

*Encadreur et Emballeur de la*

Société des Amis des Arts

39, Rue du Palais-Gallien :: **BORDEAUX**

.....

**Rentoilage et Restauration de Tableaux**

**Envoi aux Expositions**

**Vente de Tableaux Anciens**

**et Modernes**

.....  
**TOILES ET COULEURS EXTRA-FINES**

**E. SAUBOUA,** *Spécialiste*  
Rue Voltaire, 8 et Cours Victor-Hugo, 61 bis  
Téléphone 59.96

## **Corsets-Sangles "CLARA"**

**HYGIÈNE - ÉLÉGANCE**

Remplacez, Mesdames, votre corset gênant et laid par une des spécialités

**"CLARA"**

qui assurent l'hygiène de tous les organes avec l'élégance de la ligne.

Catalogue sur demande



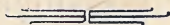
### **Messieurs !**

Portez le **corselet-ceinture** que vous offre le spécialiste

**E. SAUBOUA**

vous conserverez votre ligne, évitant tout déplacement des organes, ptose, estomac, foie, rein, hernie, etc..., permettant tous travaux ou sports.

*Indispensable pour l'auto.*



### **Hernieux !**

vous n'avez que deux cas à envisager, l'opération parfois indispensable ou le port d'un bandage,

**rien d'autre n'existe.**

Le meilleur appareil herniaire est le

**NÉO-BARRÈRE** (brevet 580. 537)

à ceinture ajourée agissant avec ou sans pelote.

**Reproduction interdite.**

Essais gratuits tous les jours, sauf le dimanche  
8, Rue Voltaire, Bordeaux

- 1.065. Jeune noir (gouache).  
1.066. Paysage (peinture).  
1.067. Paysage (gouache).  
1.068. Fleurs chinoises.  
1.069. Les tournesols du Presbytère (étude de fleurs à l'aquarelle).

MATHIEU (M<sup>lle</sup> Yvette), 271, route du Médoc, Le Bouscat.

- 1.070 *bis*. Fantaisie. 400 fr.  
1.070 *ter*. Anémones. 150 fr.

MORA-BERGEY (M<sup>me</sup> Alice), 3 grands prix d'honneur, 2 prix d'honneur, 3 premiers prix, 2 deuxièmes prix F. A., 79, rue Lagrange, Bordeaux.

- 1.071. Coussin « L'oiseau bleu », milan et Jouy.

NAUZE (M<sup>lle</sup> Jeanne).

- 1.072. Quartier Pocalette, Libourne (aquarelle). 100 fr.  
1.073. Pujols-sur-Dordogne.

ORANGE (M<sup>lle</sup> Juliette), élève de M<sup>me</sup> Camille Bourrec, 21, rue Berruer.

- 1.074. Roses. 500 fr.  
1.075. Au Cap-Ferret. 500 fr.

PINTERSON (M<sup>me</sup> Jeanne de), Château de Pinterson, Saint-Denis-la-Chevane (Vendée).

- 1.076. Eventail, copie d'ancien.

ROBERT (M<sup>me</sup>), 26, rue Méry, Bordeaux.

- 1.077. Store filet brodé et plumetis. 225 fr.

RUSSIE (M<sup>me</sup> de), 45, sous Victor-Hugo, Bordeaux.

- 1.078. Coussin moderne. 100 fr.  
1.079. Coussin moderne. 100 fr.

SARRAUTE (M<sup>lle</sup> Paulette), élève de M<sup>no</sup> Dizot, 171, boulevard Carnot, Agen.

- 1.080. Pochette cuir repoussé.  
1.082. Vase peint.  
1.083. Carré satin peint.

TOURNIOL (M<sup>lle</sup> Renée), 51, avenue de Pontaillac.

- 1.083 *bis*. Vieillard israélite. 700 fr.  
1.083 *ter*. Souk des potiers. 500 fr.

TREILLARD (M<sup>me</sup>), Caudéran.

- 1.084. Paysage. 100 fr.

VINCENT (M<sup>me</sup> Marcelle-Alice), prix Ocampo d'Art décoratif, élève de M<sup>lle</sup> Carissan, 6, rue de Jontessuy (7<sup>e</sup>).

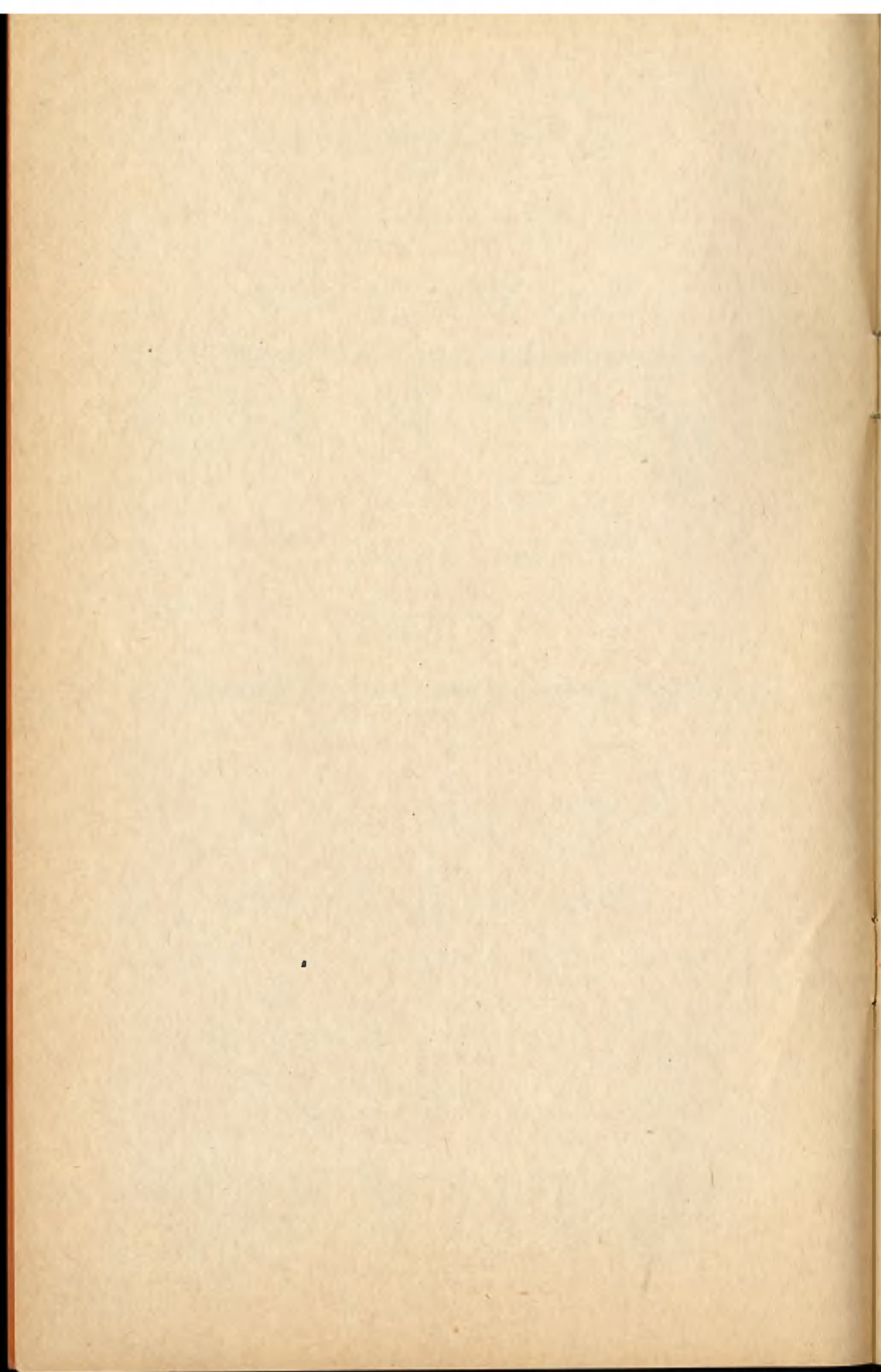
- 1.085. Trois porte-cartes cuir, le porte-cartes. 35 fr.  
1.086. Trois porte-allumettes, forme plate, l'un 8 fr.  
1.087. Quatre protège-boîtes allumettes, cuir, l'un 6 fr.

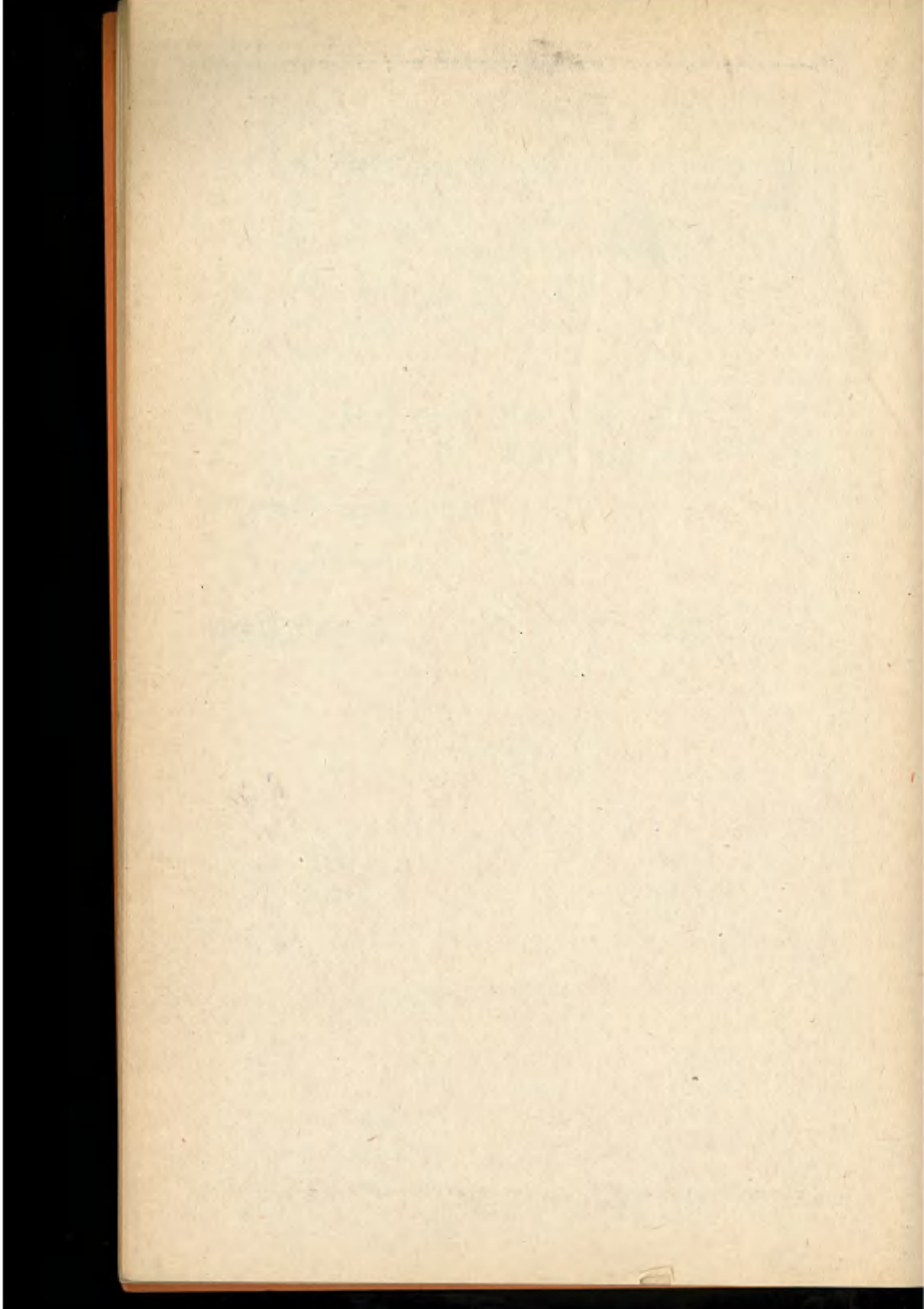
- |        |   |         |
|--------|---|---------|
| 1.088. | Bonbonnière corne blonde, forme ancienne, fleurs anciennes 70 m/m.            | 70 fr.  |
| 1.089. | Bonbonnière corne blonde, même forme que ci-dessus, 60 m/m, fleurs anciennes. | 55 fr.  |
| 1.090. | Plateau rond tôle, peinture émail « Lise-rons », 20 c/m diamètre.             | 45 fr.  |
| 1.091. | Bonbonnière bois, forme boule, diamètre 12 c/m, bouquet moderne.              | 30 fr.  |
| 1.092. | Bracelet ivoire, diamètre 75 m/m, brindilles et roses.                        | 40 fr.  |
| 1.093. | Plateau tôle peinte, diamètre 40 c/m, bouquet fleurs.                         | 100 fr. |
| 1.094. | Petite boîte ivoire pour pâte à ongles.                                       | 25 fr.  |
| 1.095. | Coupe-papier yatagan <i>Japonaises</i> (ivoire)                               | 70 fr.  |

VIOLETTE et EGLANTINE, en collaboration, Saint-Jean-d'Angély.

- 1.096. Dessus de lit.  
1.097. Store.







# PRODUITS A. M. DUROZIEZ

POUR LA PEINTURE A L'HUILE. LA PEINTURE A LA CIRE  
LA GRAVURE

Siccatif de Harlem, Copal à l'huile et en pâte Oliesse

VERNIS A RETOUCHER, FIXATIF, KÉROVOSE

VERNIS FLUIDE, VERNIS au ROULEAU et en BOULE pour la GRAVURE

Couleurs surfines broyées à l'huile, en tubes

(Broyage à la Molette)

*En vente dans toutes les bonnes Maisons de fournitures pour artistes*

**Produits fabriqués par Établissements J.-B. SOUDÉE**

Usines : VILLEJUIF (Seine)      Dépôts : 71, Boulevard Raspail, PARIS

Succursale : 111, Rue de l'École-Normale, CAUDÉRAND

Dépôt : Maison A. GRÉZY, 39, rue du Palais-gallien, BORDEAUX

H. C. 381 B

**4 heures**

Maman, j'ai faim !

Courons vite à la

## Pâtisserie FAVE

77, Rue S<sup>te</sup>-Catherine

THÉ, CHOCOLAT

et

BONBONS FINS

TEINTURE et NETTOYAGE



**USINE LATASTE**  
(Tél. 81.837)

Maison Fondée en 1838

Administration, Laboratoire, Ateliers  
1 à 11, rue LESCURE et  
75 à 85, boul. Ant-Gautier. **BORDEAUX**

MAGASIN PRINCIPAL  
7, Rue Vital-Carles. 7

## HOTEL DE BAYONNE



Confort Moderne

Téléph. 80.088

*L. Augé*

PROPRIÉTAIRE-DIRECTEUR

Cours de l'Intendance. — BORDEAUX

## Contentieux Général du Sud-Ouest

**5, Place des Quinconces, 5**

Téléph. 85.309

**BORDEAUX**

Téléph. 85.309

<b>Droit civil ;</b>	<b>Prêts hypothécaires ;</b>
<b>Droit commercial ;</b>	<b>Associations ;</b>
<b>Droit fiscal ;</b>	<b>Commandites ;</b>
<b>Sociétés ;</b>	<b>Transactions immobilières et commerciales ;</b>
<b>Organisations et vérifications comptables.</b>	<b>Expertises ; Arbitrages ;</b>
<b>Recouvrement de créances.</b>	<b>Gérance de propriétés.</b>

Consultations et direction de tous litiges par Spécialistes

SALC

1