

1930

CATALOGUE

DES OUVRAGES

De Peinture, Sculpture⁽¹⁾, Architecture

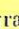
GRAVURE

LITHOGRAPHIE, OBJETS D'ART, etc.

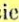
Exposés dans les salons de la Société des Amis des Arts
de Bordeaux (Terrasse du Jardin Public)

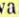
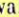
Le 8 Février 1930

Explication des Signes et Abréviations.

G. O. , grand-officier de l'ordre de la Légion d'honneur.

C.  — —

O  — —

 , chevalier — —

Méd., médaille; Gr. Méd. d'hon., Méd. 1^{re} cl., Méd. 2^e cl., Méd. 3^e cl., Ment. hon. : grande médaille d'honneur; médailles de première, seconde, troisième classe; mention honorable, obtenues aux Expositions nationales et aux Expositions universelles de 1855, 1867, 1878, 1889, 1900. — E. U. signifie Exposition universelle — H. C., hors concours. — Société nationale des Beaux-Arts: F., fondateur; S., sociétaire; A., associé.

ACOQUAT (Louise-Marie).

Née à Bordeaux, élève de Luigi Loir.

A Neuilly-sur-Seine, rue du Marché, 41.

- | | |
|------------------------------|---------|
| 1. — Marché de la Madeleine. | 250 fr. |
| 2. — Quai aux fleurs. | 250 fr. |

ALAUX (François).

Née à Bordeaux, élève de Daniel Alaux et Bonnat.

A Paris, boulevard Berthier, 31.

Société nationale des Beaux-Arts : A.

- | | |
|----------------------------------|-----------|
| 3. — Le Sindbad par belle houle. | 4.000 fr. |
| 4. — La mer lève. | 2.000 fr. |
| 5. — Pêcheur au crépuscule. | 1.500 fr. |

ALEXANDRE (Marc).

Né à Cérons (Gironde), élève de Vidal.

A Bordeaux, rue Dubourdieu, 51.

6. — Paysage.

(1) Sculpture p. 85.

AMAN-JEAN (Charlotte).

Née à Paris, élève de Lucien Simon.
A Paris, rue Vaneau, 29 (VII^e).

7. — Les géraniums, aquarelle. 1.500 fr.
8. — Intérieur. 1.500 fr.

ANDRIQUE (Georges).

Né à Calais, élève de Guilmet, Jeanne Thil.
A Calais, avenue Wilson, 10.

- Mention honorable 1929.
9. — Calme du soir. 1.200 fr.
10. — Barque de pêcheurs. 1.200 fr.

ANBSBERT (Bertrand-Félix).

Né à Saint-Seurin-de-Cadourne (Gironde), élève de Félix Carme.
A Bordeaux, quai Sainte-Croix, 14.

11. — Nature morte. 600 fr.
12. — Roses blanches, aquarelle. 150 fr.

ARDOUIN (Pierre).

Né à Tesson (Charente-Inférieure), élève de Paul Scibillean.
A Bordeaux, rue Saint-Laurent, 23.

13. — Port de Saint-Georges-de-Divonne. 400 fr.

ARENDT (Lucien).

Né à Bar-le-Duc.
A Bordeaux, cours de l'Argonne, 237.

14. — Une rue de Palalda (Pyr.-Orientales), aquarelle. 300 fr.
15. — Dans le port d'Antibes, aquarelle. 300 fr.

ATAMIAN (Charles).

Né à Constantinople.
A Paris, villa des Arts, rue Hégésippe-Moreau, 15 (XVIII^e)
Société nationale des Beaux-Arts : A.

16. — Plaisir de plage. 9.000 fr.
17. — Sur le sable mouillé. 6.500 fr.
18. — Coquillage. 3.500 fr.

BAËS (Emile).

Né à Bruxelles.
A Paris, rue Erlanger, 91 (XVI^e).

- *.
19. — Dans les dunes des Flandres. 6.000 fr.

BAGUENARD (M^{lle} Henriette).

Née à Bordeaux, élève de Gadou-Boyer et Delecluze.
Au Verdon (Gironde).

20. — Portrait de M. Y. M., pastel. 600 fr.
21. — Ukrainienne.

BALADÈS (René).

Né à Bordeaux, élève de Louis Cabié.
A Bordeaux, rue d'Ornano, 105.

22. — Rêverie au clair de lune. 2.500 fr.

BALLET (Fernand).

Né à Bordeaux.
A Bordeaux, rue Nauville, 42.

23. — Baigneuses. 600 fr.
24. — La gondole. 250 fr.

BARIL (M^{me} Louise, née Baron).

Née à Bordeaux, élève de Salomon.
Langoiran (Gironde).

25. — Dahlias et prunès. 1.000 fr.

X BARNAIN (Henri-Alphonse).

Né à Paris, élève de Dameron et Olivier Merson.
A Paris, rue Hégésippe-Moreau, 15.

- Ment. hon. 1909. — Méd. d'argent 1921. — Méd. d'argent 1923.
26. — Thonniers à Concarneau, pastel. 2.800 fr.
27. — Place Maubert à Paris, pastel. 2.500 fr.

BARRIER (Gustave).

Né à Paris, élève de Gérome et Robert Fleury.
A Paris, rue de Vintimille, 9 et 11.
Méd. d'argent.

28. — Les quarantaine. 2.200 fr.

BASILIS (Germaine).

Née à Bordeaux, élève de l'Ecole des Beaux-Arts.
A Bordeaux, rue de la Benauge, 200.

29. — Coupe de fruits. 1.200 fr.

BASSAHON (Henri).

Né à Bordeaux, élève de Louis Cabié.
A Bordeaux, rue de Lyon, 43.

30. Carcans-le Canal, étude.

BAUDE-COULLAUD (Germaine).

Née à Bordeaux, élève de F. Humbert et de l'Ecole des Beaux-Arts de Paris et de Bordeaux.
A Paris, rue Isabey, 3 (XVI^e).

31. — Puig del Mas. 1.000 fr.
32. — Vieille maison en Cerdagne. 500 fr.

BÉJOT (Eugène).

Né à Paris.

A Paris, quai de la Mégisserie, 8.

*. — Société nationale des Beaux-Arts : S.

33. Le quai Louis XVIII à Bordeaux, aquarelle. 750 fr.
34. — La Bastide-Bordeaux, aquarelle. 750 fr.

BENDALL (M^{lle} Mildred).

Née à Bordeaux, élève de Félix Carme.

A Bordeaux, rue de Tivoli, 15.

35. — Vieux Nérac. 800 fr.
36. — Fleurs. 800 fr.

BERBINAU (M^{lle} Valentine).

Née à Bordeaux, élève de L. A. Auguin.

A Bordeaux, cours de Verdun, 8.

37. — Vers le soir (Arès). 700 fr.
38. — Bouquet de roses, pastel. 300 fr.

BERDOULAS (Germaine).

Née à Bordeaux, élève de Quinsac, Larré.

A Bordeaux, boulevard Georges-V, 89.

39. — Portrait de M. H. E.

BERJONNEAU (Jehan).

Né à Montmorillon (Vienne).

A Paris, avenue de la Motte-Picquet, 38 (VII^e).

40. — Dieppe, marine. 1.600 fr.
41. — Nature morte. 1.200 fr.

BERNARD (Jean-Ernest).

Né à Paris, élève de l'Ecole des Beaux-Arts de Bordeaux.

A Bordeaux, Ecole de Santé navale.

42. Pins et Lande à Léognan, aquarelle.
43. — Matin dans le port de Brest, aquarelle. 550 fr.

BERNARD (Louis-Michel).

Né à Marseille, élève de M. A. Gausson.

Le Plan, Le Castellet (Var).

Ment. hon. 1925. — Méd. d'argent.

44. — Paysage de Provence. 2.000 fr.
45. — Notre-Dame. 2.000 fr.

BESSE-BONNAFY (M^{me} Jeanne).

Née à Nexon (Haute-Vienne).

A Libourne, villa Henri-Louise, route du Milieu

46. — Vicille maison limousine. 500 fr.

BIZARD (Charles-Henry).

Né à Roubaix.

A Roubaix, rue Chanzy, 47.

47. Matinée d'automne à Bruges. 1.200 fr.
48. — Crépuscule au printemps. (Port de Monaco) 1.200 fr.

BLANCHE (Jacques-Emile).

Né à Paris.

A Paris, rue du Docteur-Blanche, 19 (XV^e).

O. *. — Méd. d'or 1900 (E.-U.). — II. C.

49. — Fleurs. 10.000 fr.
50. — Fête sur le yacht Vanderbildt, Deauville 1908. 10.000 fr.

BOBOVNIKOFF (M^{me} Emily).

Née à Londres, élève de Gustave Courtois.

A Paris, rue Asseline, 10 (XIV^e).

51. — Chrysanthèmes. 500 fr.
52. — Chinoiseries. 250 fr.

BODARD (Pierre).

Né à Bordeaux, élève de Paul Quinsac, Gabriel Ferrier et de Carolus Duran.

A Paris, rue Falguière, 9 (Paris (XV^e)).

Grand Prix de Rome 1909. — Ment. hon. 1912.

53. — Vieil Uzerehe. 1.800 fr.
54. — Tunis, la grande mosquée. 1.200 fr.
55. — Ferme à Biandos (Landes), sépia. 1.200 fr.
56. — Uzerehe, dessin. 800 fr.

BOESWILLEVALD (Emile-Artus).

Né à Paris, élève de Bonnat.

A Paris, cité Vaneau, 8.

*. — Ment. hon. 1909. — Méd. 1^{re} cl. — II. C.

57. — Roses et raisins. 2.800 fr.
58. — Des fruits. 2.500 fr.

BOULET (Eugène-Cyprien).

Né à Toulouse, élève de Jean-Paul Laurens et Cormon.

A Paris, rue de Grenelle, 151.

*. — Méd. 3^e cl. 1906. — Méd. d'or 1914. — II. C.

59. — Le cabriolet. 10.000 fr.

BOURRIEU (Jean-Paul).

Né au Bouscat, élève de Raoul Dosque.

Au Bouscat, 40, rue Saint-Jérôme.

60. — Soir sur les bords du bassin. 1.200 fr.

BOUVRIE (Henri).

Né à Vertus (Marne), élève de Emile Humblot.

A Nogent-sur-Marne, 48, boulevard Albert-1^{er}.

Ment. hon. 1927.

61. — Saint-Tropez, vieux port, aquarelle. 400 fr.
62. — Paris, Notre-Dame, aquarelle. 350 fr.

BOYER (M^{lle} Odette).

Née à Bordeaux, élève de l'École des Beau-Arts et de Hubert Gautier.

A Bordeaux, 113, boulevard Antoine-Gautier.

63. — De ma chambre. 400 fr.
64. — Barques.

BRESSON (René).

Né à Bordeaux, élève de Vidal et Veltner.

A Bordeaux, 43, rue Ausone.

65. — Ciboure. 500 fr.
66. — Le Moulleau. 500 fr.

BRICARD (Xavier).

Né à Angers, élève de Cormon.

A Paris, villa des Arts, rue Hégésippe-Moreau, 15 (XVIII^e).

Ment. hon. 1910. — Méd. de bronze 1913. — Méd. d'arg. 1914. — Méd. d'or 1920 — H. C.

67. — Port de Saint-Tropez au soleil couchant. 1.200 fr.

BRIQUEMONT (Jean).

Né à Paris.

A Paris, rue des Filles-du-Calvaire, 13.

68. — Pont Marie n^o 1. 1.000 fr.
69. — Pont Marie n^o 2. 400 fr.

BRISSAUD (Jacques).

Né à Paris, élève de Luc Olivier Merson.

A Paris, rue Bonaparte. 1.

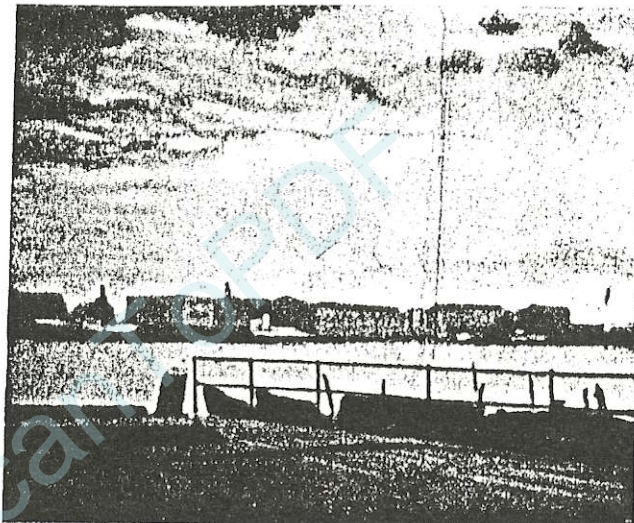
70. — Dans le jardin. 2.000 fr.
71. — Femme nue. 3.000 fr.

BRON (Achille).

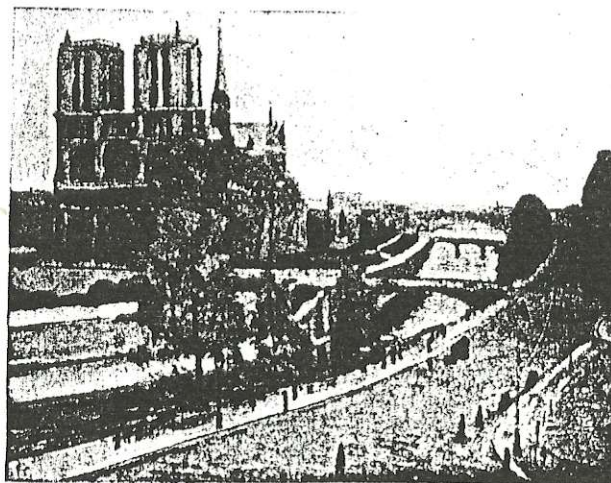
Né à Crazannes, élève de Paul Madeline.

A Taillebourg (Charente-Inférieure).

72. — La Sèvre. 1.200 fr.
73. — L'Issoire. 1.200 fr.



320. — VAN HASSELT. *La Garonne à Bordeaux.*



45. — BERNARD (Louis-Michel), *Notre Dame.*

BRUN-BUISSON (Gabriel).

Né à Voiron (Isère).

A Paris, rue de Poissy, 6 (V°).

Ment. hon.

74. — Le cathéchisme à Saint-Seurin Paris, aquarelle. 5.000 fr.

75. — Jubé de Saint-Etienne du Mont, Paris, aquarelle. 5.000 fr.

BRUNET (Emile).

Né à Bordeaux, élève de Gustave Moreau.

A Bordeaux, rue Grangeneuve, 17.

76. — La jonquière du Tour (bassin d'Arcachon). 700 fr.

77. — Pins sur la digue de Clouzy (Bassin d'Arcachon). 800 fr.

BUFFET (Amédée).

Née à Paris, élève de Jules Lefebvre et Tony Robert Fleury.

A Paris, rue Cassette, 22 (VI°).

Ment. hon. 1894. — Méd. 3° cl. 1898. — Méd. 2° cl. 1899. —

H. C. — H. C. 1900.

78. — Bois de la Bocca (Cannes). 1.800 fr.

BURDY (M^{me} Marguerite-Valentine).

Née à Triel (Seine-et-Oise), élève de Saubet et Gambes.

A Paris, rue de Burq, 6 (XVIII°).

Ment. hon. 1907. — Méd. d'arg. 1922. — Méd. d'or 1925.

— H. C.

79. — Palada. Le Séchage des figues. 2.500 fr.

80. — L'entrée de la Casote. 1.800 fr.

81. — Avant le bain, détrempe. 1.800 fr.

82. — Le festin de l'écureuil. 1.500 fr.

BURNAND (David).

Né à Paris, élève de son père et de Desvallières.

A Paris, rue Turgot, 19 (IX°).

Société nationale des Beaux-Arts : A.

83. — Après l'orage. 800 fr.

84. — Jeune fille, crayon rehaussé. 700 fr.

BUZON (Camille de).

Né à Bordeaux, élève de Quinsac et Gabriel Ferrier.

A Bordeaux, rue Guépin, 27.

85. — Maison mauresque à Alger. 1.200 fr.

86. — Mustapha supérieur (Alger). 1.000 fr.

B*

X CABIÉ (Louis).

Né à Dol (Ille-et-Vilaine).

A Caudéran, avenue de la République, 79.

*. — Ment. hon. 1894. — Méd. de 3^e cl. 1899. — Méd. 2^e cl. 1902. — H. C.

- 87. — Le Soir, les Eyzies. 5.000 fr.
- 88. — La grande allée de platanes (domaine de M. Beaumartin, Canéjan). 3.000 fr.

CABUZEL (Auguste-Maurice).

Né à Paris, élève de son père et de E. Dupain.

A Paris, boulevard Edgard-Quinet, 70.

- 89. — Bateau de pêche à Berck. 280 fr.
- 90. — Bateau de pêche à Berck. 280 fr.

CADETTE SIMON-DUCUING (M^{me} Berthe).

Née à Paris, élève de Tournès, Lucien Simon, Ménard.

A Versailles, rue des Chantiers, 117.

- 91. — Figure (face). 1.500 fr.
- 92. — Figure (profil). 1.500 fr.
- 93. — Petit garçon, pastel. 500 fr.
- 94. — Petite fille, pastel. 500 fr.

CAMUS (M^{me} Blanche).

Née à Paris.

A Paris, rue de l'Abbé-Groult, 48 (XV^e).

Méd. de bronze 1913. — Méd. d'arg. 1914. — Méd. d'or 1920. — H. C.

- 95. — Sur une terrasse à Saint-Tropez. 1.800 fr.
- 96. — Pin parasol. 1.800 fr.

CANDAU-MAUPIN (M^{me} Suzanne).

Née à Angoulême, élève de Malo, Renault et H. Delpech.

A Bordeaux, rue Levieux, 28.

- 97. — Profil de fillette, pastel.
- 98. — Vieille femme, dessin à la plume. 150 fr.

X CANTE (Charles).

Né à Villenave-d'Ornon (Gironde), élève de Hubert Gautier et Quinsac.

Au Bouscat, avenue de l'Hôpital, 75.

- 99. — Impression (Chartres). 1.800 fr.
- 100. — Bordeaux, les gris lumineux. 1.000 fr.

CANTEGRIL (Rodie).

Née à Listrac, élève de G. Larée et Louis Cabié.

Au château Clarke Listrac et à Bordeaux, cours de Verdun, 70.

- 101. — Retour du pardon. 850 fr.
- 102. — La bonne carte. 600 fr.

CANTENAT (M^{lle} Jacqueline).

Née à Bordeaux, élève de Quinsac.

A Bordeaux, cours de Verdun, 92.

- | | |
|-----------------------------------|---------|
| 103. — Rue à Saint-Jean-de-Luz. | 600 fr. |
| 104. — Passages. | 500 fr. |
| 105. — Saint-Malo, dessin. | 200 fr. |
| 106. — Saint-Jean-de-Luz, dessin. | 200 fr. |

CAPDEVIELLE (Léon).

Né à Bazet (Hautes-Pyrénées), élève de Hubert Gautier.

A Bordeaux, rue de la Prairie, 19.

- | | |
|--|---------|
| 107. — Cloître de Saint-Bertrand-de-Comminges. | 300 fr. |
|--|---------|

CAPGRAS (Georges).

Né à Joinville-le-Pont (Seine), élève de Bouguereau, Gustave Moreau et de G. Callot.

A Paris, rue Gaillard, 1 (IX^e).

*. — Ment. hon. 1906. — Méd. 3^e cl. 1912. — Méd. d'or 1923. — H. C.

- | | |
|----------------------------------|-----------|
| 108. — Dimanche en Alsace. | 3.000 fr. |
| 109. — La cour au soleil. | 3.000 fr. |
| 110. — Don Quichotte, aquarelle. | 3.000 fr. |
| 111. — En Alsace, aquarelle. | 1.800 fr. |

CAPUTO.

Né à Salerne (Italie).

A Paris, rue Boissonade, 17 (XIV^e).

Méd. d'or.

- | | |
|-----------------------|-----------|
| 112. — La robe verte. | 3.500 fr. |
| 113. — Provence. | 3.000 fr. |

CARDENAL (M^{me} Elisabeth de).

Née à Paris.

A Bordeaux, cours Pasteur, 71.

- | | |
|---------------------------------------|---------|
| 114. — Tunis : La Bédouine. | 600 fr. |
| 115. — Vieux palais arabe à Gammarth. | 600 fr. |

CARME (M^{lle} Yvonne).

Née à Arcachou (Gironde), élève de Félix Carme et Hubert Gautier.

A Bordeaux, rue du Temps-Pressé, 32.

- | | |
|--|---------|
| 116. — Salon de l'Œil-de-Bœuf à Versailles, aquarelle. | 400 fr. |
| 117. — Salon de Mercure à Versailles, aquarelle. | 400 fr. |

CARME (Félix)

Né à Bordeaux.

A Bordeaux, rue du Temps-Passé, 32.

Société nationale des Beaux-Arts : A.

118. — Coin de salon (Hôtel Dalléas). 2.500 fr.
 119. — Salle de Plenesloe (musée d'Agen). 2.000 fr.
 120. — Intimité, aquarelle. 800 fr.
 121. — Coin de galerie, aquarelle. 1.000 fr.

CARON (Henry-Paul-Edmond)

Né à Abbeville (Somme), élève de Raphaël Collin.

A Paris, rue Delambre, 29 (XIV^e).

Ment. hon. 1904.

122. — Avant l'orage. 1.400 fr.
 123. — Avant le grain. 800 fr.
 124. — Arc-en-ciel. 600 fr.

CARPENTIER (M^{lle} Madeleine)

Née à Paris, élève de J. Lefebvre.

A Paris, rue de Maubeuge, 60 (IX^e).

Ment. hon. 1890. — Méd. 3^e cl. 1896.

125. — Enfant à la table rouge. 3.000 fr.
 126. — Le déjeuner du perroquet. 900 fr.

CARRERA (Augustin)

Né à Madrid, élève de Bonnat et Henri Martin.

O. *. — Ment. hon. 1907.

127. — Fleurs. 2.000 fr.
 128. — Paysage. 3.000 fr.

CARRICK-FOX (Ethel)

Née à Londres.

A Paris, boulevard Arago, 65 (XIII^e).

129. — Le marché (Nice). 7.000 fr.

CASADAVANT (M^{lle} Féodora)

Née à Paris, élève de Faux-Froidure.

A Paris, rue des Ternes, 9 (XVII^e).

130. — Roses, aquarelle. 150 fr.
 131. — Fleurs, aquarelle. 125 fr.

CASSAGNEZ (Pierre)

Né à Castillonès (Lot-et-Garonne), élève de Hubert Gautier.

Domaine de Franck, Castillon-sur-Dordogne (Gironde).

132. — L'arrivée des arachides à Médine (Soudan). 600 fr.
 133. — Sur la plage de Rufisque, femmes de pêcheurs attendant le coup de filet. 600 fr.

CASTAIGNET (Jean-Baptiste)

Né à Asques (Gironde), élève de Anguin.

A Bordeaux, rue Mondenard, 35.

134. — Jour d'été à Saint-Palais-sur-Mer. 3.000 fr.
 135. — Fin d'un jour de pluie à La Coubre en septembre. 800 fr.

CAYREL (Jean-Emile)

Né à Bordeaux.

A Bordeaux, cours d'Albret, 117.

136. — L'Estuaire calme. 500 fr.
 137. — Bras mort de la Dordogne près de Domme, aquarelle. 500 fr.

CAZALIS (Blanche-Henriette)

Née à Montpellier.

A Paris, avenue Daniel-Lesueur, 3 (VII^e).

138. — Matin à Venise. 8.000 fr.
 139. — Hortensias. 3.000 fr.

CAZALIS (Edouard-Jean)

Né à Bergerac.

A Bergerac, (Dordogne), rue Mergier.

140. — Saint-Macaire : l'Eglise, aquarelle. 300 fr.

CAZAUBON (Pierre-Louis)

Né à Bordeaux, élève de l'Ecole des Beaux-Arts et de Louis Cabié.

A Bordeaux, rue Pagès, 40.

Ment. hon.

141. — Soir d'hiver en Paludate. 550 fr.
 142. — Porche de l'église de Bidar. 450 fr.
 143. — La Garonne à Cadanjac (lever de lune), aquarelle. 550 fr.
 144. — L'entrée des docks, aquarelle. 600 fr.

CAZAUX (Jean-Bertrand)

Né à Montréjeau, élève de l'Ecole des Beaux-Arts de Bordeaux.

A Bordeaux, rue Capdeville, 11.

145. — Route de Saint-Médard. 400 fr.
 146. — Après-midi de décembre au Vigean. 400 fr.

X CHABAS (Maurice)

Né à Nantes.

A Paris, rue Saint-Philibert, 8 (XVI^e).

*. — Méd. 3^e cl. 1899. — Méd. de bronze 1900. (E. U.). — Méd. 3^e cl. 1904. — H. C.

147. — Route aux environs de Douarnenez. 1.400 fr.
 148. — Bain de soleil. 1.700 fr.

CHABRIER (Paul-Marcel).

Né à Paris.

A Paris, rue d'Orchamps, 11 (XVIII^e).

149. — Vieilles maisons au soleil. 1.500 fr.
150. — La Corniche d'Endoume. 12.000 fr.

CHANTECAILLE (Joinville).

Né à Bordeaux.

A Bordeaux, place Jean-Jaurès, 1.

151. — Soir sur l'Ellé (Finistère), aquarelle. 250 fr.
152. — Col Irineta (Basses-Pyrénées), aquarelle. 250 fr.

~~**CHARAZAC (Robert).**~~

Né à Bordeaux, élève de Gauthier Quinsac et L. Simon.

A Bordeaux, rue Pelleport, 49.

153. — Fête de femme, dessin. 150 fr.
154. — Fête de jeune homme, dessin. 150 fr.
155. — Cahors. 600 fr.
156. — Théâtre antique d'Arles. 400 fr.

CHARRETON (Victor).

Né à Bourgoin (Isère).

A Paris, rue Vavin, 10 bis. (VI^e).

O. *. — Ment. hon. 1910. — Méd. 3^e cl. 1912. — Méd. d'or 1913. — H. C.

157. — La scierie Bollot. 8.000 fr.
158. — Le jet d'eau. 7.500 fr.

CHARTROULE (Henriette).

Née à Saint-Pardoux-la-Rivière (Dordogne), élève de M. Des-sales-Quentin.

A Saint-Pardoux-la-Rivière (Dordogne).

159. — Vieux presbytère à Chancelade. 250 fr.

CHATEAU (Georges).

Né à Bordeaux, élève de Geo Hildebrand, Quinsac, Didier Pouget.

A Bordeaux, rue du Jardin-Public, 167.

160. — Pins ensoleillés. 600 fr.

CHAUTARD-CARRAU (Marie-Amélie).

Née à Pau (Basses-Pyrénées), élève de l'École des Beaux-Arts et Paul Anin.

A Bordeaux, rue Malbec, 145 bis.

161. — Ancizan (Hautes-Pyrénées), aquarelle. 450 fr.
162. — Chrysanthèmes, aquarelle. 800 fr.

CHEVALIER (André).

Né à Bordeaux, élève de Castagnet et Guéit.

A Bordeaux, rue Louis-Liard, 21.

163. — Village de Salvaigniac (Aveyron).
164. — Matinée d'octobre à Camarsac.

CHEVALIER (Louis-Auguste).

Né au Creuzot (Saône-et-Loire), élève de Maillard

A Paris, avenue des Gobelins, 42.

165. — La Tourelle noire, rivière de Pontrieux. 600 fr.
166. — La moisson (Bretagne). 600 fr.

CHOTIAU (Max).

Né à Tongres.

A Paris, rue Maubeuge, 58 (IX^e).

167. — Carqueiranne (Lapinette). 1.000 fr.
168. — Carqueiranne. Port des Palettes. 1.000 fr.

CHRÉTIEN (René).

Né à Choisy-le-Roy (Seine), élève de Bonnat.

A Paris, rue Hégésippe-Moreau, 15 (XVIII^e).

Ment. hon. 1899. — Méd. 3^e cl. 1894. — Méd. 2^e cl. 1895. — Méd. d'argent 1900 (E. U.). — H. C.

169. — Pêches et Cuivres. 1.800 fr.
170. — Fraises. 1.200 fr.

CORABŒUF (Jean).

Né à Pouillé (Loire-Inférieure), élève de Gérôme, Ed. Detaille et Jules-Jacquet.

A Paris, rue Jules-Chaplain, 41.

Ment. hon. 1896. — Prix de Rome 1898. — Méd. 3^e cl. 1908. — Ment. hon. 1900 (E. U.). — Méd. 3^e cl. 1910.

171. — Portrait de jeune femme, crayon.

COTTENET (Jean).

Né à Paris, élève de Jules Lefebvre.

A Paris, villa Spontine, 11 (XVI^e).

Ment. hon. 1912. — Méd. de bronze 1913. — Méd. d'argent 1914.

172. — Nature morte. 2.000 fr.
173. — Nu.

COULON (Henri).

Né à Nemours (Seine-et-Marne), élève de Sabaté et Roux.

A Hénonville (Oise).

174. — Pavillon dans l'Agucral, à Marrakech; aquarelle. 300 fr.
175. — Village berbère, aquarelle. 300 fr.

COURREAU (Paul).

Né à Bordeaux.

A Caudéran, rue du Chalet, 33.

176. — Le matin dans la lande (Bazadais). 750 fr.
177. — Marine (Biarritz). 550 fr.

CUREL-SYLVESTRE (Roger).

Né à Nice, élève de Alf. Stevens et Noël.

A Neuilly-sur-Seine, avenue de Neuilly, 36.

178. — Entre deux neiges. 3.000 fr.
179. — Le moulin sur la Tardc (Creuze). 2.000 fr.

DANGLA (M^{me} Mad).

Née à Bordeaux, élève de l'Ecole des Beaux-Arts.

A Bordeaux, rue Sainte-Catherine, 123.

180. — Nature morte. 1.200 fr.
181. — Fleurs. 950 fr.

DARBOUR (M^{me} Margaret-Mary).

Née à Florence.

A Paris, rue Théophile-Gautier, 24.

Société nationale des Beaux-Arts : A.

182. — Nu couché. 5.000 fr.
183. — Le Roc de Chère (Haute-Savoie). 3.500 fr.

DARRIET (M^{me} Léontine).

Née à Bordeaux, élève de Félix Carme et Cabié.

A Pontlaillac-Royan, villa La Houle.

184. — Moulin de Saint-Georges-de-Didonne. 800 fr.
185. — Vieilles formes à Talmont. 1.000 fr.

DAVENPORT (William).

Né à New-York, élève de Whistler.

A Paris, avenue Rapp, 49 (VII^e).

186. — Sospel. 8.000 fr.
187. — Luxeuil. 8.000 fr.

DAYOT (M^{me} Magdeleine).

Née à Paris, élève de l'atelier Julian et William Laparra.

A Paris, boulevard Flandrin, 8 (XVI^e).

188. — Hiver en Provence. 4.000 fr.
189. — La bastide bleue. 3.500 fr.

DELAHOGUE (Alexis-Auguste).

Né à Soissons (Aisne), élève de Saintpierre et J.-Paul Laurens.

A Paris, rue Ferdinand-Duval, 18 (IV^e).

190. — Charmeur de serpents à Biskra. 1.800 fr.
191. — Caravane à El Kantara (Algérie). 600 fr.

DELAHOGUE (Eugène).

Né à Soissons (Aisne).

A Paris, rue Ferdinand-Duval, 18 (IV^e).

192. — Marché à Kairouan (Tunisie). 500 fr.
193. — Une rue à Tunis. 450 fr.

DELBROUCK (Louis).

Né à Paris, élève de l'Ecole des Beaux-Arts.

A Paris, rue Fromentin, 14 (XIV^e).

194. — La Seine aux Andelys. 1.200 fr.
195. — Embouchure de la Gagne. 1.200 fr.
196. — Paris. Pont Sainte-Marie l'hiver. 1.200 fr.

DELLUC (Emile-Albert).

Né à Tarbes (Hautes-Pyrénées).

A Caudéran, chemin du Vélodrome.

197. — Le danseur. 3.000 fr.
198. — Dans le parc des Sylphes. 3.000 fr.

DELPEY (André).

Né à Paris, élève de Jean-Paul Laurens.

A Paris, rue de la Pompe, 34 (XVI^e).

Ment. hon. 1926. — Méd. d'argent 1927.

199. — Le bouquet de roses. 1.500 fr.
200. — Le dessert. 1.200 fr.

DENIS (Claudius).

Né à Lyon, élève de Luc Olivier Merson.

A Paris, square Desnouettes, 4.

201. — Dullias. 1.800 fr.
202. — Bouquet de fleurs. 1.200 fr.

DESBOIS (Pierre).

Né à Paris, élève de V. Focillon.

A Paris, avenue Ledru-Rollin, 108.

Ment. hon. 1921. — Méd. de Bronze 1926. — Méd. d'argent 1928.

203. — *Le Meknès* à son premier départ pour le Maroc, dessin original. 1.000 fr.

DESCHAMPS (M^{lle} Antoinette).

Née à Castelnau-Médoc, élève de M^{lle} Berlineau.
A Bordeaux, rue Emile-Zola, 18.

- 204. — Etude de mer, côte d'Argent. 500 fr.
- 205. — Vieilles maisons à Mont-Dore (Puy-de-Dôme), aquarelle. 300 fr.

DÉSIRÉ-LUCAS (Louis).

Né à Fort-de-France (La Martinique), élève de Bouguerou Tony, Robert Fleury.

A Paris, rue Bayen, 33.

*. — Ment. hon. 1897. — Méd. 3^e cl. 1898. — Méd. 2^e cl. 1899. — Méd d'or 1900 (E. U.). — H. C.

- 206. — Le Palais des Papes. 5.500 fr.
- 207. — Le Rhône à Avignon. 5.500 fr.
- 208. — Les Baux. 5.500 fr.

DESPARMET-FITZ-GERALD (Xavier).

Né à Beguey (Gironde), élève de A. Baudit et Rapin.
A Paris, boulevard Raspail, 236 (XIV^e).

- 209. — Le chemin du châtaigner (Dordogne). 2.500 fr.
- 210. — Le manoir Debidour au printemps (Dordogne). 3.500 fr.

DESPLANQUES (Roger).

Né à Bordeaux, élève de l'Ecole des Beaux-Arts et Brunel.
A Bègles, chemin du Petit-Port.

- 211. — Intérieur.

DESSALES-QUENTIN (Robert).

Né à Brantôme (Dordogne), élève de J.-Paul Laurens.
A Périgueux, rue du Plantier, 16.

Ment. hon. 1928.

- 212. — Eglise du XII^e siècle à Chancelade (Dordogne). 600 fr.
- 213. — Le pont et la tour des Capérans à Orthez. 550 fr.

DEZIRÉ (Henry).

Né à Libourne (Gironde).

A Paris, rue Perceval, 10 (XIV^e).

Ment. hon. 1903.

- 214. — Nature morte, fleurs. 6.000 fr.
- 215. — Nature morte, fleurs. 3.000 fr.

DOMERGUE (Jean-Gabriel).

Né à Bordeaux, élève de Humbert Flameng et Adler.
A Paris, rue Pergolèse, 41.

Ment. hon. 1908. — Méd. 3^e cl. 1912. — Méd. d'or 1920. — H. C.

- 216. — L'harmonie rose. 8.000 fr.
- 217. — Fleurs au miroir. 6.000 fr.

DUBOIS (Urbain-François).

Né à Izon (Gironde), élève de Léo Drouyn, Ch. Marionneau, Cabié.

A Bordeaux, rue Montgolfier, 87.

- 218. — Novembre, bois de Chantelouve, aquarelle. 175 fr.

DROUELLE (Jean-André).

Né à Queyrac (Gironde).

A Fosseboudeau, Saint-Seurin-de-Cursac, près Blaye.

- 219. — Le raccommodeur philosophie. 1.500 fr.
- 220. — Portrait de M^{me} D...

DUFAU (Jean).

Né à Marsan (Landes), élève de Vergès.

A Bordeaux, rue du Palais-Gallien, 39.

- 221. — Matinée de septembre à Beynac. 850 fr.

DANIEL-DUMORA (M^{me} Madeleine).

Née à Bordeaux.

A Bordeaux, cours d'Alsace-Lorraine, 51.

- 222. — Tête, étude fusain. 125 fr.
- 223. — Etude 3 crayons. 175 fr.
- 224. — Nature morte. 175 fr.

DUPAIN (Edmond-Louis).

Né à Bordeaux, élève de Cabanel.

A Paris, boulevard Montparnasse, 152.

O. *. — Méd. 3^e cl. 1875. — Méd. 1^{re} cl. 1877. — Ment. hon. 1878 (E. U.). — Méd. de bronze 1889 (E. U.). — H. C.

- 225. — La chapelle dans l'eau à Souzy, près d'Etampes. 2.000 fr.
- 226. — La grotte des faux monnayeurs maures, près Nantes. 800 fr.

DUQUESNOY-DAURAT (M^{me} Amélie).

Née à Bordeaux, élève de Félix Carme et Eug. Claude.

A Paris, rue d'Orsel, 51 (XVIII^e).

- 227. — Œillets. 600 fr.
- 228. — Coucher de soleil (Yonne). 300 fr.

DURAND (Gustave).

Né à Porchères (Gironde), élève de A. de la Grandara.

A Bordeaux, rue du Quai-Bourgeois, 8.

Société nationale des Beaux-Arts : A.

- 229. — Nu. 9.000 fr.
- 230. — Nature morte soupière et bibelots. 1.500 fr.

DUTREY (Paul).

Né à Durtal (Maine-et-Loire).

A Bordeaux, Ecole de santé navale.

231. — Le château de Bramevaque, aquarelle. 150 fr.
232. — Le pic du Gard, aquarelle. 150 fr.

DUVAL (Constant-Léon).

Né à Champlay (Yonne), élève de A. Guillemet et P. M. Dupuy.

A Levallois-Perret, villa Chaplat, 19.

Ment. hon. 1909. — Méd. 3^e cl. 1919. — Méd. d'or 1925. — H. C.

233. — Lavoir fleuri (Tempéra). 1.000 fr.
234. — Le Cabaleros Cauterets (Tempéra). 600 fr.

ELLUL (M^{me} Marthe).

Née à Bordeaux, élève de l'Ecole des Beaux-Arts de Bordeaux.

A Bordeaux, rue Emile-Zola, 18 bis.

235. — Pivoines. 600 fr.

ELMONTY (Henriette de).

Née à Nice, élève de l'Ecole des Beaux-Arts.

A Bordeaux, rue d'Ornano, 105.

236. — Anémones, aquarelle. 500 fr.
237. — Roses. 500 fr.

FERNANDEZ (M^{me} Valentine).

Née à Saint-Magne (Gironde), élève de Louis Blayot.

A Villenave-d'Ornon, château Trigunt.

238. — Lavoir, Pont-de-la-Maye.
239. — Etude.

FIDIT (Cécile).

Née à Bordeaux, élève de Quinsac.

A Bordeaux, rue Succursale, 24.

240. — Aquarelle. 300 fr.
241. — Aquarelle. 300 fr.

FLORNOY (Olivier).

Né à Nantes, élève de Ernest Laurent, Bergès.

Au Vésinet, rue Albert-Joly, 11.

Méd. d'argent 1925.

242. — Potiers de Marrakech. 1.100 fr.
243. — Marché des tapis à Marrakech. 4.000 fr.

FONTAINES (André des).

Né à La Martinique, élève de J. Lefebvre, R. Fleury, Harpignies.

A Paris, boulevard Port-Royal, 47.

Méd. d'argent.

244. — La charrette. 2.500 fr.
245. — La mare. 1.500 fr.
246. — Bords de la Sèvre. 800 fr.
247. — Ciel d'orage. 800 fr.

FOUGERAT (Emmanuel).

Né à Le Mans, élève de J. Paul Laurens et Alb. Maignan.

A Paris, boulevard Montparnasse, 152 (XIV^e).

*. — Ment. hon. 1899. — Ment. hon. 1900 (E. U.). — Méd. 3^e cl. 1900 — Méd. 2^e cl. 1902. — H. C.

248. — Le voile jaune. 3.500 fr.
249. — La chemise jaune. 2.000 fr.
250. — Vieux Breton de Pont-Aven. 2.000 fr.
251. — A la pointe du raz. 2.000 fr.

FOUQUERAY (D. Charles).

Né à Le Mans, élève de Cabanel et Cormon.

A Paris, rue Lhomond, 52 (V^e).

O. *. — Ment. hon. 1890. — Méd. 3^e cl. 1897. — Méd. de bronze 1900 (E. U.). — Méd. 2^e cl. 1903. — H. C.

252. — Sur le pont de l'Imperator Nicolas (Côte de Syrie 1916). 10.000 fr.

FOUQUES (Robert-Henri).

Né à la Nouvelle-Calédonie, élève de L. Cabié et M. P. Dupuy.

A Paris, rue Saint-Jean, 20 (XVII^e).

253. — Un coin du port de Ouistreham (Calvados). 1.200 fr.
254. — Le voilier. 1.000 fr.

FRÉMONT (Suzanne).

Née à Chatillon-sous-Bagneux, élève de Jeannot et Rame.

A Paris, rue Visconti, 14.

255. — Nu. 3.500 fr.
256. — Dans mon jardin. 1.000 fr.
257. — Constantine, aquarelle. 1.200 fr.
258. — Femme de Djammaa, aquarelle. 1.200 fr.

FRÉQUENEZ (Léon).

Né à Mouzon (Ardennes), élève de Cormon et Gagliardini.

A Paris, rue Aumont-Thiéville, 4.

Ment. hon. 1914. — Méd. de bronze 1921. — Méd. d'argent 1922. — Méd. d'or 1924. — H. C.

259. — Le port de La Rochelle (l'entrée du port au matin). 1.200 fr.
260. — Le voile rouge, port de La Rochelle. 600 fr.

FRICHOU (Maurice).

A Libourne, B. P. 43.

261. — Saint-Marc-de-Venise; dessin. 1.000 fr.
262. — Rugby. 250 fr.

GARIN (Louis).

Né à Rennes, élève de Lafond et Ronsin.

A Rennes, boulevard Solférino, 3.

263. — Chaumières à l'Île aux Moines. 3.000 fr.
264. — Après la fête, l'embarquement. 4.500 fr.
265. — Soirs de régates à Arradon. 3.500 fr.

GAUZY (M^{me} Jeanne).

Née à Paris, élève de F. Humbert et J. Adler.

A Paris, rue Boissonade, 17.

266. — Jeunesse. 4.500 fr.
267. — Nu. 650 fr.

GEORGES (Jean).

Né à Anvers.

A Bordeaux, rue Dauzats, 10.

268. — Forêt de Saint-Porchère; dessin. 600 fr.
269. — Forêts près de Saint-Porchère; dessin. 600 fr.

GEYRES (Raymond).

Né à Bordeaux.

A Bordeaux, cours de la Martinique, 72.

270. — Les fruits. 1.200 fr.
271. — Les légumes. 800 fr.

GHIS (Jean-Maurice).

Né à Saint-Malo, élève de Quenioux.

A Bordeaux, cours de l'Argonne, 85.

272. — Nu; dessin. 400 fr.

GILLET (René).

Né à Abilly (Indre-et-Loire).

A Bordeaux, rue Jean-Soula, 83.

273. — L'Indre à Port-Joie (Indre-et-Loire); aquarelle.
274. — Le village de Lhommais (Indre-et-Loire); aquarelle.

GILTAY (M^{lle} Renée).

Née à Bordeaux.

A Caudéran, rue du Bosquet, 5.

275. — Roses blanches. 700 fr.

GIOT (Henri).

Né à Le Havre.

Au Havre, rue de Paris, 88.

276. — Sous-bois au printemps. 1.000 fr.
277. — Effets de grosse mer. 1.000 fr.

GIOT (Maurice).

Né à Paris, élève de G. Moteley.

A Paris, boulevard Voltaire, 55.

- *. — Ment. hon.
278. — Paysage de la Manche. 2.000 fr.
279. — Paysage fleuri. 1.000 fr.

GIRAUD (Jean-André).

Né à Bordeaux, élève de M^{lle} Dinguidar et Guéit.

Au Bouscat, rue de l'Avenir, 71.

280. — Route et église de Cardan (Gironde). 500 fr.

GIROU (Maurice).

Né à Bordeaux.

A Caudéran, avenue de la République, 71.

281. — Après la pluie. 800 fr.

GIZARDIN (M^{lle} Marie-Eleonore-Marthe).

Née à Cognac-le-Froid (Haute-Vienne), élève de Castelucho et Renard.

A Paris, rue d'Ouessant, 21.

282. — Deux sapsins. 500 fr.
283. — Le Beffroy de Salers. 500 fr.

GODEBY (Charles-Léon).

Né à Rennes, élève de Gérome et L. O. Mersan.

A Quimper, place Saint-Corentin.

- Ment. hon. 1896. — Méd. 3^e cl. 1897. — Méd. de bronze 1900 (E. U.). — Méd. 2^e cl. 1905. — H. C.
284. — Rue arabe à Constantine. 1.800 fr.

GOMEZ-GIMENO (Ricardo).

Né à Bordeaux, élève de son père et de Paul Antin.

A Bordeaux, rue Lafaurie-de-Monbadon, 7.

285. — Neige. 3.000 fr.
286. — Montagnes. 2.000 fr.

GOMMÈS (M^{lle} Eva).

Née à Bordeaux, élève de Anquetin.

A Paris, rue Armand-Moisant, 6 (XV^e).

287. — Nu. 3.000 fr.
288. — Jeune Arabe. 2.000 fr.

GORRIN (Ulvsse).

Né à Meursac (Charente-Inférieure), élève de Louis Cabié.
A *Saintes, rue de la Fauvette.*

289. — Ruisseau sous bois. 1.200 fr.
290. — Lisière de lande en mars. 600 fr.

GOULLAUD (Léon).

Né à Bordeaux, élève de Ch. Bonnet et Félix Carme.
A *Caudéran, villa Espérance (Claire fontaine).*

291. — Roses. 400 fr.
292. — Roses. 1.000 fr.

GOULINAT (Jean-Gabriel).

Né à Tours, élève de Cormon.
A *Paris, rue de Seine, 35 (VI^e).*

*. — Société nationale des Beaux-Arts : S.

293. — Environs de Sète. 4.000 fr.
294. — L'île de Bréhat. 4.000 fr.

GRAUX (Louis-William).

Né à Saint-Denis (Seine), élève de E. Laurent.
A *Paris, rue Claude-Bernard, 78.*

Ment. hon. 1920. — Méd. de bronze 1923. — Méd. d'argent
1924. — Méd. d'or 1927. — H. C.

295. — Talant (Bourgogne). 1.000 fr.
296. — La vallée de l'Ouche (Bourgogne). 1.000 fr.

GRÉGOIRE (M^{lle} Madeleine).

Née à Bordeaux, élève de M^{me} Demay et de Castaignet.
A *Bordeaux, rue Wustenberg, 83.*

297. — Etude de Côte bretonne; aquarelle. 250 fr.

GROSJEAN (Henry).

Né à Gondrecourt (Meuse), élève de Jules Lefebvre et Tony
Rob. Fleury.

A *Auteuil, rue Poussin, 4.*

*. — Ment. hon. 1894. — Méd. 3^e cl. 1899. — Ment. hon.
1900 (E. U.). — Méd. 2^e cl. 1902. — H. C.

298. — Petit lac dans le Haut-Jura. 4.000 fr.
299. — Pleine neige, Brénod (Ain). 3.500 fr.

GRUN (Jules).

Né à Paris, élève de Guillemet.

A *Neuilly-sur-Seine, boulevard Bineau, 51.*

*. — Ment. hon. 1895. — Méd. 3^e cl. 1897. — Méd. 2^e cl.
1903. — H. C.

300. — Roses dans un vase ancien. 5.000 fr.
301. — Roses avec reflet de soleil. 5.000 fr.

GRUN (Maurice).

Né à Reval, élève de J. Lefebvre et Benjamin Constant.

A *Paris, faubourg du Temple, 4 (II^e).*

Méd. de 3^e cl. 1911. — Méd. d'or 1927.

302. — Baratteuse, intérieur breton. 1.200 fr.
303. — Coin de rue à Concarneau. 1.200 fr.

GUÉ-BOURELLY (M^{lle} Odile du).

Née à Paris, élève de E. Jan d'Argent et Filliard.

A *Paris, rue de la Chaise, 10 (VII^e).*

304. — Cathédrale de Bourges; aquarelle. 400 fr.
305. — Zinnias; aquarelle. 160 fr.

GUÉDON (Joseph-Bernard-François).

Né à Bordeaux, élève de Baudit et Auguin.

A *Arcachon, boulevard Chanzy.*

*.

306. — Marée basse le Trincat, Arcachon; pastel. 500 fr.
307. — La mer, pastel. 500 fr.

GUÉHO (François).

Né à Malestroit.

A *Bordeaux, place Simiot, 1.*

308. — Le repos des Thonniers. 650 fr.

GUEIT (M^{lle} Angèle).

Née à Bordeaux.

A *Bordeaux, rue Turenne, 46.*

309. — Roses.
310. — Chrysanthèmes. 550 fr.

GUEIT (Louis-Marius).

Né à Bordeaux, élève de L. Cabié.

A *Bordeaux, rue Turenne, 46.*

311. — L'éclaircie, route de Béhobie. 4.000 fr.
312. — Chemin dans les pins le soir. 1.600 fr.

GUICHARD (Emile-Bernard).

Né à Bourg-sur-Gironde, élève de Félix Carme.

A *Bordeaux, avenue Thiers, 238.*

313. — Narcisses. 400 fr.

GUIGNEBERT (M^{lle} Marie-Emilie-Julia).

Née à Fronsac (Gironde), élève de Jules Lefebvre et Rivoire.

A *Bordeaux, rue Laseppe, 47.*

314. — Hortensias, aquarelle. 300 fr.
315. — Pivoines blanches, aquarelle. 400 fr.

GUILHOT (Madeleine).

Née à Layrac (Lot-et-Garonne), élève de l'École des Beaux-Arts de Bordeaux.

A Bordeaux, rue Ernest-Renan, 20.

316. — Paysage landais. 800 fr.
317. — Portrait de M^{lle} D...

HAMMES (Johan).

Né à Bordeaux, élève de Piganon et Braquehay.

A Bordeaux, quai de la Monnaie, 14.

318. — A la Souys (12 paysages). 1.200 fr.

HARING (M^{me} Jeanne).

Elève de M^{lle} Jacquelin.

A Bordeaux, place Gambetta, 10.

319. — Soleil couchant sur la dune, Amélie-sur-Mer. 600 fr.

HASSELT (Willem Van).

Né à Rotterdam.

A Paris, rue Gaillard, 1 (IX^e).

320. — La Garonne à Bordeaux. 3.000 fr.
321. — Le chemin dans la vigne. 2.000 fr.

HELLET (Madeleine).

Née à Clichy (Seine), élève de Humbert et Billoul.

A Clichy, avenue Gambetta, 25.

322. — La placette de Collioure. 650 fr.
323. — Les bateaux, journées grises. 400 fr.

HELLIES (Robert).

Né à Lestiac (Gironde), élève de l'École des Beaux-Arts de Bordeaux.

A Bordeaux, rue Terrasson, 83.

324. — Rabat, la Mosquée. 350 fr.

HENRY (Marie-Madeleine).

Née à Corbeil, élève de Blanche Odin.

A Paris, rue du Vieux-Colombier, 21 (VI^e).

325. — Anémones rouges, aquarelle. 500 fr.
326. — Soucis et bleuets, aquarelle. 400 fr.

HERVÉ (Jules-R.)

Né à Langres (Haute-Marne), élève de Cormon et J. Adler.

A Paris, rue Vercingétorix, 44 (XIV^e).

Méd. d'argent 1914. — Méd. d'or 1925. — H. C.

327. — Pont romain sur la Marne. 2.000 fr.
328. — Noce villageoise. 1.200 fr.

HILDEBRAND (Georges).

Né à Bordeaux, élève de H. Hildebrand et H. Delpech.

A Bordeaux, rue Ducau, 52.

329. — Chrysanthèmes. 600 fr.
330. — Vieux-Bordeaux (rue du Muguet), gouache. 450 fr.
331. — Vieux-Bordeaux (vieux portail de Sainte-Eulalie); gouache. 450 fr.

HUBERT-GAUTIER (Jean).

Né à Nomdieu (Lot-et-Garonne), élève de Zo, Quinsac et Maignan.

A Bordeaux, rue Turenne 194.

Ment. hon. 1913. — Méd. de bronze 1914.

333. — Un coin de la cathédrale de Chartres. 2.000 fr.

HUC (Eugène).

Né à Bayonne, élève de J. P. Laurens, Dechenaud, Etcheverry.

A Paris, rue Tourlaque, 7.

Ment. hon. 1921. — Méd. d'argent 1924.

333. — Roses. 1.200 fr.
334. — La vase d'argent. 1.500 fr.

HUGUES (Paul-Jean).

Né à Paris, élève de Cormon, H. Royer et M. Bompard.

A Paris, rue de Longchamp, 160.

Méd. d'argent 1921. — Méd. d'or. 1927. — H. C.

335. — La couture. 1.500 fr.
336. — Le goûter. 1.500 fr.

ICHANSON (M^{lle} Marie-Anne).

Née à Albi (Tarn), élève de J. P. Laurens.

A Paris, rue des Feuillantines, 3 (I^{re}).

Ment. hon. 1925. — Méd. d'arg.

337. — Versailles. 800 fr.
338. — Le bain. 1.000 fr.

IMBERT (M^{lle} Lucie).

Elève de M^{me} Gadou-Boyer.

A Nice (Alpes-Maritimes), rue Diderot, 5.

339. — Panier de pensées. 120 fr.

JACQUELIN (M^{lle} Marguerite).

Née à Paris, élève de Léon Bonnat et Tony Robert Fleury.

A Bordeaux, rue Emile-Zola, 2.

340. — Un coin dans la forêt de Soulac. 400 fr.

JACQUELIN (M^{lle} Marthe).

Née à Paris, élève de sa sœur.

A Bordeaux, rue Emile-Zola, 2.

341. — Roses de la Malmaison, aquarelle. 300 fr.

JAMET (Henri).

Né à Gien (Loiret), élève de Gérôme et Harpignies.

A Paris, rue Camille-Tahan, 4 (XVIII^e).

Ment. hon. 1897. — Méd. d'argent 1906. — Méd. de bronze 1900. — Méd. 3^e cl. 1906.

342. — Petite marchande d'oranges. 800 fr.

343. — Paysage au Cap Ferrat. 800 fr.

JANKOWITCH (Théodore).

Né à Karlovci (Serbie).

A Clamart (Seine), rue Fontenay, 41.

344. — Une rue à Saint-Cloud. 1.500 fr.

345. — Corbeille renversée. 1.500 fr.

JONAS (Lucien).

Né à Anzin, élève de Bonnat, Albert Maignan, Bouguereau.

A Paris, rue Cothenet, 1 (XVI^e).

*. — Deuxième Grand-Prix de Rome. — Méd. 3^e cl. 1905. — Méd. 2^e cl. 1907. — Prix national 1911. — H. C.

346. — Les députés. 10.000 fr.

347. — Les grands sapins. 3.500 fr.

348. — Le sous-secrétaire d'Etat, fusain. 4.000 fr.

349. — André Allard de l'Opéra-Comique; fusain.

JOURNOLLEAU (Henri).

Né à Poitiers, élève de l'Ecole des Beaux-Arts et de Ém. Brunet.

A Caudéran, rue Henri-Collignon, 1.

350. — Marée basse (bassin d'Arcachon). 800 fr.

351. — Nature morte. 500 fr.

JUDE (M^{lle} Paule-Cécile).

Née à Bordeaux, élève de M^{lle} Deschamps.

A Bordeaux, rue Laseppe, 47.

352. — La cruche verte. 500 fr.

353. — Potiche et vieux livres. 400 fr.

354. — Eventail, pastel. 150 fr.

355. — Pêches, aquarelle. 125 fr.

356. — Oranges, aquarelle. 125 fr.

JUNIEN-LAVILLAULOY (Renée).

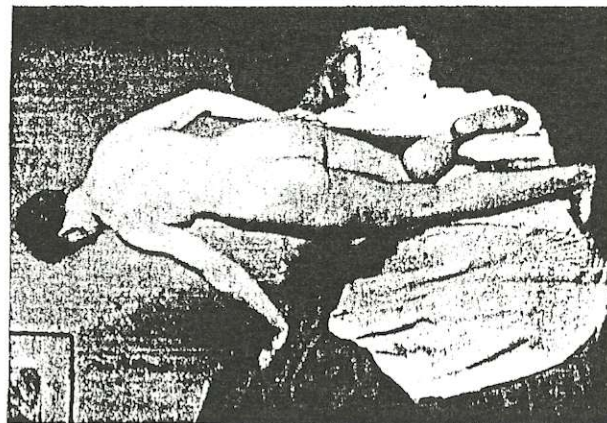
Née à Cognac.

A Pons (Charente-Inférieure), Château d'Usson.

357. — Saint-Pierre, Saintes; aquarelle. 300 fr.



429. — MARCEL-BERONNEAU (Pierre).
Salomé.



229. — G. DURAND. Nu.

KLINGEBIEL (Jeanne).

Née à Bordeaux.

A Bordeaux, rue Barennes, 40.

358. — Plage de Bidart.

KOUSNETZOFF (Constantin).

Né en Russie, élève de Cormon.

A Paris, boulevard Montparnasse, 147 (VI^e).

359. — Vue de Paris : Notre-Dame le soir. 2.000 fr.

360. — Vue de Paris : pont des Arts le matin. 2.000 fr.

LACOSTE (Jean-Edward).

Né à Lavardac (Lot-et-Garonne), élève de Bouguereau.

A Bordeaux, cours de la Marne, 152.

361. — Fontaine de Saint-Sicaire à Brantôme, aquarelle. 300 fr.

362. — Eglise de Beaudignan. 300 fr.

363. — Moulin d'Henri IV à Barbaste. 600 fr.

LACROIX (M^{me} Louise-Renée).

Née à Paris, élève de O. D. V. Guillonnet et Henri Boyer.

A Paris, rue du Cherche-Midi, 85 (VI^e).

Ment. hon. 1923. — Méd. d'arg. 1927.

364. — Soirée d'hiver. 1.000 fr.

365. — Parmi les fleurs. 800 fr.

LACVIVIER (Gaston-Jean-Joseph de).

Né à Dax (Landes), élève de l'École des Beaux-Arts.

A Bordeaux, rue des Treuils, 31.

366. — Sous l'ombrage.

LADEUIL (Marcelle).

Née à Paris, élève de Quinsac et Humbert.

A Paris, rue du Dragon, 38 (VI^e).

367. — La bateau en construction (Camaret). 1.000 fr.

368. — Le bouquet près de la fenêtre. 1.000 fr.

LADUREAU (Pierre).

Né à Dunkerque.

A Paris, rue de l'Armorique, 12 (XV^e).

Société nationale des Beaux-Arts.

369. — Les grumes. 2.500 fr.

370. — Les futaies. 1.800 fr.

LAFAYE (Léopold).

- Né à Montaigne (Gironde), élève de A. Smith.
A Libourne, rue Besson, 30.
371. — Cloître de l'église collégiale de Saint-Emilion. 300 fr.
 372. — Les bords du Lary à La Clotte (Charente-Inférieure); gouache. 175 fr.
 373. — La neige au pont d'Arveyre, Libourne; gouache. 175 fr.

LAFFITTE (Paul).

- Né à Bordeaux, élève de l'École des Beaux-Arts de Bordeaux.
A Caudéran, chemin Taudin, 1.
374. — Reines-marguerites et œillets de l'Inde. 250 fr.
 375. — Roses. 300 fr.

LAFORÉST (René).

- Né à Périgueux, élève de E. Chaumont et Léon Félix.
A Périgueux, rue Taillefer, 36.
376. — Chaumière. 600 fr.
 377. — Paysage corrézien. 650 fr.
 378. — Carenac, vieilles maisons; mine de plomb. 35 fr.
 379. — Carenac, vieilles maisons; mine de plomb. 35 fr.

LAGRANVAL (M^{lle} Louise de).

- Née à Bordeaux, élève de F. Rivoire, de M^{lles} B. Odin et J. Marquézanne.
A Bordeaux, rue du Teich, 22.
380. — Roses et cristal; aquarelle. 250 fr.
 381. — Bruyères roses en Périgord, aquarelle. Appartient à M^{me} de C...

LALAUZE (Alphonse).

- Né à Paris, élève de Detaille.
A Paris, quai de Béthune, 24.
- Ment. hon. 1899. — Méd. 3^e cl. 1900. — Ment. hon. 1900.
382. — Trompette de dragons 1807, aquarelle. 2.500 fr.
 383. — Cavaliers du 12^e hussards 1809, aquarelle. 2.500 fr.

LARÉE (Marc-Gustave)

- Né à Bordeaux, élève de Bonnat.
A Bordeaux, rue Judaïque, 278.
- Grand-Prix de Rome.
384. — Le gynécée. 2.000 fr.
 385. — La source. 1.600 fr.

LARENNE (Roger).

- Né à Niort, élève de Gustave Corbin.
A Bordeaux, rue du Commandant-Arnoult, 8.
386. — La vierge rose de la chapelle d'Arcachon. 500 fr.
 387. — Bord du bassin, Abatilles. 700 fr.

LARTIGAUZ-NAZAT (M^{me} Madeleine).

- Elève de Hubert Gautier et Félix Carme.
A Bordeaux, cours d'Aquitaine, 92.
388. — Anémones.

LASSECE (Paul de).

- Né à Bruxelles, élève de l'École des Beaux-Arts.
A Paris, rue Hégésippe-Moreau, 15 (XVIII^e).
389. — L'entrée du port à Calais, Belle-Ile-en-Mer. 2.500 fr.
 390. — Chemin du Steir à Lesconil (Bretagne). 2.000 fr.

LAURENT (Marcel-Emmanuel).

- Né à Colombes (Seine), élève de Cormon et Ronsin.
A Asnières, rue des Bourguignons, 116.
391. — Saint-Guenolé. 900 fr.
 392. — Un homme de Quimper. 800 fr.

LAVAL (Jean-Philippe).

- Né à Bezenac (Dordogne), élève de Louis Bordes.
A Bordeaux, rue de Cheverus, 38.
393. — Le calvaire de Saint-Avé en Bretagne, environs de Vannes. 1.500 fr.
 394. — Le portail de l'église d'Aire-sur-Adour, gouache. 2.000 fr.

LÉANDRE (Charles-Lucien).

- Né à Champsecret (Orne), élève de Cabanel et Bin.
A Paris, rue de Rome, 157 (XVII^e).
- O. *. — Ment. hon. 1888. — Méd. de bronze 1889. — Méd. de 2^e cl. 1891. — Méd. d'arg. 1900. — II. C.
395. — L'amour chasseur, dessin en couleurs. 2.000 fr.

LEENAERTS (Gaston).

- Né à Signes (Var), élève de Cormon.
A Paris, rue des Beaux-Arts, 8 (VI^e).
396. — La rue ensoleillée. 1.200 fr.

LEFORT (Jean).

- Né à Bordeaux, élève de Gérome et Glaize.
A Paris, avenue de la Motte-Picquet, 21 bis (VII^e).
- Méd. de 3^e cl. 1902.
397. — Place du Châtelet. 10.000 fr.
 398. — Quai aux fleurs (Paris). 800 fr.

LELEU (Alexandre-Félix).

Né à Vicoigne, hameau de Raismes (Nord), élève de Gust. Moreau, Harpignies et Sabatté.

A Paris, rue de la Tour, 96 bis (XVI^e).

Méd. d'arg. — H. C.

399. — Vueur nouvelle, Sainte-Thérèse de l'enfant Jésus, Cathédrale de Saint-Malo. 4.500 fr.
400. — Intérieur de Saint-Germain-des-Prés, Paris. 4.500 fr.

LE MEILLEUR (Georges).

A Paris, boulevard Berthier, 31.

*. — Société nationale des Beaux-Arts : S.

401. — A Longpré. 1.500 fr.
402. — Sur les étangs à Longpré. 1.500 fr.

LÉONARD (Maurice).

Né à Paris, élève de Montezin.

A Paris, rue du Château-d'Eau, 29 (X^e).

Méd. d'arg. 1922.

403. — Cabaret breton. 1.800 fr.
404. — Intérieur. 1.800 fr.

LÉPINE (Joseph).

Né à Rochefort-sur-Mer.

A Bordeaux, rue Ernest-Renan, 5.

Société nationale des Beaux-Arts : S.

405. — Dans la baie de Cavalaire (Var). 1.300 fr.
406. — La table. 1.200 fr.

LEROUX (Gaston).

A Bordeaux, rue des Augustins, 34.

*.

407. — Les gorges de Mondoin (Pyrénées-Orientales), aquarelle.
408. — Une rue à Divonne (Charente-Inférieure), aquarelle.

LESTI-BOUDOIS (M^{lle} Alice).

Née à Paris, élève de G. Larée.

A Bordeaux, quai de Paludale, 4.

409. — Jeunesse, pastel. 500 fr.

LINDEN (J.G.).

Né à Bruxelles.

A Paris, quai d'Orsay, 111.

410. — Jeune bretonne. 4.500 fr.
411. — Pivoines. 4.000 fr.

LONG (Philippe).

Né à Bordeaux.

A Bordeaux, rue Wustenberg, 65.

412. — Pyrénées.

LOUIS (M^{me} Charlotte, née Légé).

Née à Mortagne (Orne), élève de M^{me} Trebuchet.

Au Bouscat, rue Mary, 3.

413. — Aiguère et chrysanthèmes, aquarelle.

LUNAUD (Paul).

Né à Brantôme (Dordogne), élève de Dessales-Quentin.

A Brantôme (Dordogne).

414. — Sous la tonnelle.

LUNG (M^{me} Henriette).

Née à Bordeaux, élève de F. Carme.

A Bordeaux, allées d'Orléans, 28.

415. — Nature morte. 800 fr.
416. — Paysage. 500 fr.

LUSTREMANT (M^{me} Olivier-Marie-Louise-Octavie).

Née à Paris, élève de Lucien Simon.

A Paris, rue Garancière, 8 (VI^e).

Société nationale des Beaux-Arts : S.

- 416 bis. — Coloquintes et raisins. 2.000 fr.
416 ter. — Dans la montagne. 1.300 fr.

MAGNE (Alfred).

Né à Lusignan (Vienne), élève de Mouginot, Jules Lefebvre, James Bertrand.

A Asnières (Seine), rue de Châteaudun, 90.

Ment. hon. 1886. — Méd. 3^e cl. 1897. — Méd. de 2^e cl. 1907. — H. C.

417. — Pour le réveillon. 2.800 fr.
418. — Poissons de mer. 2.500 fr.

MAILLART (M^{lle} Jeanne-Béatrix).

Née à Paris, élève de Diogène-Maillart.

A Paris, rue de Sèvres, 137 (VI^e).

Ment. hon. 1903. — Méd. de 3^e cl. 1908. — Méd. de 2^e cl. 1912. — H. C.

419. — Petite fille aux cerises. 2.500 fr.
420. — Un bon vivant. 2.500 fr.

MAILLOS (André-Jean-Marie).

Né à Paris, élève de J. P. Laurens, Baschet et Guillemet.
A Meudon (Seine-et-Oise), rue des Capucins, 25.

421. — Le dégel.
422. — Ma mère, dessin.

MALFROY (Henri).

Né à Martigues, élève de Ziem.
A Paris, rue Lamarque, 135.

423. — Vue de Provence. 3.000 fr.

MANCIET (Charles).

Né à Montpaon (Aveyron), élève de Lefebvre.
A Bordeaux, Musée de Peinture.
*.

424. — Au cap Martin. 4.000 fr.
425. — Vicille ferme à Sarre. 1.800 fr.

MARCEL BERONNEAU (Pierre)

Né à Bordeaux, élève de Gustave Moreau.
A Paris, impasse Ronsin, 11 (XV^e).
* — Ment. hon. 1896. — Méd. de bronze 1900 (E. U.). —
Méd. d'arg. 1913. — Méd. d'or.

426. — La femme au cygne.
427. — Salomé (fleur du mal).
428. — Torse (étude), pastel.
429. — Salomé, pastel.

MARCHADIER (Pierre).

Né à Bourideys (Gironde), élève de L. Cabié.
A Bordeaux, cours de l'Yser, 48.

430. — Vicille porte, Saint-Macaire. 400 fr.
431. — La dune de Mimizan. 500 fr.

MARCHÉ (Ernest).

Né à Nemours (Seine-et-Marne), élève de J. Lefebvre et T. Robert Fleury.

A Paris, rue Fontaine, 42 (IX^e).
Ment. hon. 1895. — Méd. 3^e cl. 1896. — Méd. 2^e cl. 1899. —
Méd. de bronze 1900 (E. U.). — II. C.

432. — Moulin sur la Druyes. 1.800 fr.
433. — Le Seu, à Saint-Honoré-les-Bains (Nièvre). 400 fr.

MARIN (Émile).

Né à Le Landreau (Loire-Inférieure), élève de Marcel Baschet
et Bouguereau.
A Paris, rue Rochechouart, 38 (IX^e).

434. — Indiennes Péruviennes. 1.800 fr.
435. — Les marronniers. 1.000 fr.

MARONIEZ (Georges).

Né à Douai, élève de M. et M^{me} Demont-Breton.
A Paris, rue d'Aguesseau, 9.

*. — Ment. hon. 1891. — Méd. 3^e cl. 1905. — Méd. 2^e cl. 1906. — II. C.

436. — Après la pêche, derniers rayons. 6.000 fr.
437. — Dernières lueurs. 4.500 fr.

MARQUEZANE (M^{me} Juanita).

Née à Bordeaux, élève de Paul Quinsac et Louis Cabié.
A Bordeaux, rue des Trois-Conils, 19.

438. — Le dessin d'Henriette; crayon sanguine.
439. — La bohémienne; sépia. 1.000 fr.
440. — La jeune noire, Côte d'Ivoire; pastel. 1.000 fr.
441. — Ayssidoungaye, Dakar. 600 fr.

MARTIN (Henri-Guillaume).

Né à Toulouse, élève de J. P. Laurens.

A Paris, boulevard Raspail, 280.

C. *. — Méd. 1^{re} cl. 1883. — Méd. d'or 1889 (E. U.). —
Grand Prix 1900 (E. U.). — Méd. d'honneur 1907. —
Membre de l'Institut.

442. — Les fenêtres à Marquayrol. 20.000 fr.
443. — La rue du Miradou. 8.000 fr.
444. — Une rue à Collioure. 7.000 fr.

MARTIN-FERRIÈRES (Jacques).

Né à Saint-Paul-Cap-de-Joux (Tarn), élève de Henri Martin
et E. Laurent.

A Paris, rue du Val-de-Grâce, 11 bis (V^e).

Ment. hon. 1920. — Méd. d'arg. 1923. — Prix national 1925.
— Méd. d'or 1928.

445. — Fumées le matin. 4.500 fr.
446. — Vieilles maisons à Collioure. 3.500 fr.
447. — Croquis de marché, dessin. 500 fr.
448. — Croquis de marché, dessin. 500 fr.

MARTINE-PREGNIARD (M^{me} Clothilde).

Née à Paris, élève de M. Humbert.

A Paris, rue Boissonade, 17 (XIV^e).

Ment. hon. 1921. — Méd. d'arg. 1922.

449. — Retour du jardin. 2.500 fr.
450. — Heure claire. 1.000 fr.

MATHIAS (Roger).

Né à Bordeaux, élève de l'École des Beaux-Arts de Bordeaux.

A Bordeaux, rue René-Roy-de-Clotte, 33.

451. — Piquey, bassin d'Arcachon. 700 fr.
452. — Mon jardin. 700 fr.

MAUVOISIN (Fernand).

Né à Mimizan, élève de Roganeau.
A Mimizan (Landes).
453. — Tête de chien, berger d'Alsace; pastel.

600 fr.

MATHIEU (M^{lle} Yvette).

Née à Bordeaux, élève de Hubert Gautier et Biloul.
Au Bouscat, route du Médoc, 271.
454. — Fantaisie.
455. — Anémones.

400 fr.
150 fr.

X MAXENCE (Edgard).

Né à Nantes.

A Paris, rue de Vaugirard, 71 bis (VI^e).

O. *. — Ment. hon. 1894. — Méd. 3^e cl. 1895. — Méd. 2^e cl. 1897. — Méd. d'or 1900 (E. U.). — Méd. d'hon. 1914. — Membre de l'Institut. — H. C.

O. *.

5.000 fr.

456. — Zinnias rouges.

MEAUDRE DE LAPOUYADE (Noël).

Né à Bordeaux.

A Bordeaux, rue Montbazou, 23.

457. — L'Estrem de Salles (Hautes-Pyrénées).
458. — Chrysanthèmes, étude.

MENARD (Victor-Pierre).

Né à Nantes, élève de Guay, J. Lefebvre, Doucet et Merson.

A Paris, rue de Chabrol, 18.

Ment. hon. en 1923.

459. — Sarrazin en fleurs.
460. — L'espiègle.
461. — Breton; pastel.

3.500 fr.
4.500 fr.
3.500 fr.

MIGL (Arpad de).

Né à Budapest, élève de Tony Robert-Fleury.

A Paris, rue Lauriston, 40 (XVI^e).

*. — Méd. de bronze 1900 (E. U.). — Ment. hon. 1901. — Méd. d'arg. 1926.

462. — Eglise Saint-Gervais, Paris

3.000 fr.

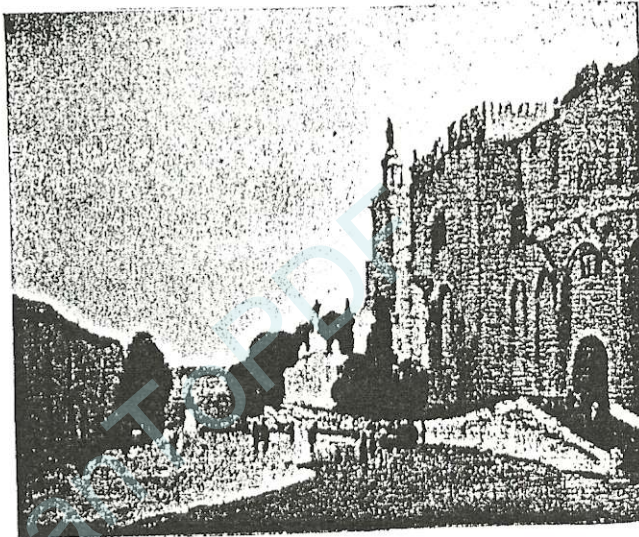
MILLOT (Eugène-Charles).

Né à Paris.

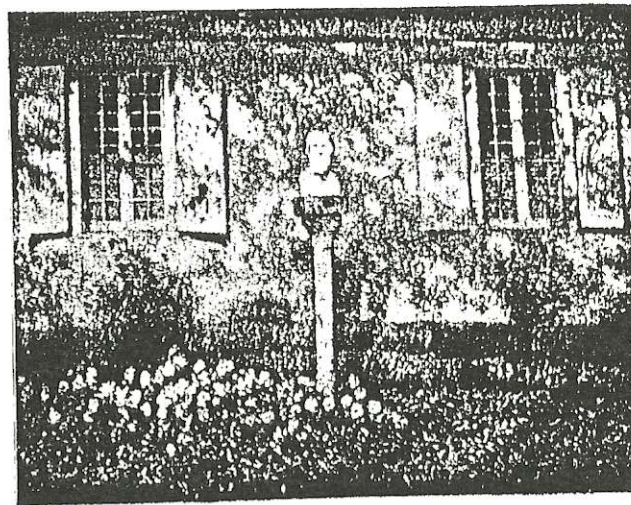
A Paris, rue de Fécamp, 6 (XII^e).

463. — Le vieux port de Bastia.
464. — La place du marché à Bastia.

1.000 fr.
1.000 fr.



206. — DÉSIRÉ-LUCAS. Le palais des papes.



442. — MARTIN (Henri-Guillaume).
Les fenêtres à Marquayrol.

MIRIEU DE LABARRE (Albert).

Né à Bordeaux.

A Villenave d'Ornon, Château Gargon.

465. — Le collier de corail rose.

Appartient à M^{me} Jean M. de L...

466. — Le pot de confitures japonais.

Appartient à M. Maurice D...

MOLINIER (Pierre).

Né à Agen (Lot-et-Garonne).

A Bordeaux, rue du Parlement-Sainte-Catherine, 5.

467. — Roses et pivoines.

1.800 fr.

468. — Paysage.

1.500 fr.

MONNOT (Maurice).

Né à Paris, élève de Joseph Bail.

A Gournay (Seine-et-Marne), avenue Eug.-Carrière, 12.

469. — Le cellier, nature morte.

2.000 fr.

470. — Le café (intérieur).

2 000 fr.

X MONTEZIN (Pierre).

Né à Paris, élève de Quost.

A Neuilly-sur-Seine, rue Borghèse, 64.

Méd. 3^e cl. 1907. — Méd. de 2^e cl. 1912. — H. G.

471. — Paysage d'été.

4.500 fr.

472. — Jardin au printemps.

4.500 fr.

MOREAU-MESSY (Jacques).

Né au Blanc (Indre), élève de Cormon, E. Renard et P. Laurens.

A Paris, rue Leclerc, 1 (XIV^e).

473. — Nu.

1.500 fr.

474. — Fruits.

1.200 fr.

MORÉTEAU (Jules-Louis).

Né à Bordeaux, élève de Quinsac, Gabriel Ferrier, Ch. Fouqueray.

A Paris, rue Jacques-Callot, 3 (VI^e).

Ment. hon. 1923. — Méd. d'arg. 1924. — Méd. d'or 1926.

475. — La falaise d'Azemmour.

6.000 fr.

MORIDE (Jeanne).

Née à Paris, élève de Maurice Denis.

A Paris, rue de la Planche, 11 bis (VII^e).

476. — Le vase orange (fleurs).

800 fr.

477. — Le bouquet de marguerites.

600 fr.

MORISSET (Henri).

Né à Paris, élève de Gustave Moreau.
A Paris, rue Lemercier, 15 (XVII^e).
Méd. 3^e cl. 1893. — Méd de bronze 1900 (E. U.).

478. — La Bibliothèque. 3.500 fr.
479. — Vieux Château de Dieppe. 800 fr.

MOTHE (Emile).

Né à Bordeaux.
A Bordeaux, rue Wustenberg, 73.

480. — Les cloches de Pâques; aquarelle. 350 fr.
481. — Le pont, Saint-Jean-de-Blaignac; aquarelle. 350 fr.

MOUHAIN (Paul).

Né à Rochefort-sur-Mer.
A Paris, rue du Texel, 4 (XIV^e).
Méd. d'or. — H. C.

484. — Après la pluie, Douarnenez. 2.500 fr.
485. — Les goëlettes. 2.500 fr.
486. — Les Thonniers, Douarnenez; dessin rehaussé. 1.500 fr.
487. — Voiles au sec, Douarnenez; dessin rehaussé. 1.500 fr.

NAGORSKI (André).

Né à Vaucresson (Seine-et-Oise).
A Paris, rue Montcalm, 9 (XVIII^e).

488. — Paris : la Seine en crue au Pont Royal. 800 fr.
489. — Paris : Pont Neuf (bras de la Monnaie). 800 fr.

NAUZE (Jeanne).

Née à Monségur, élève de Mlle Berbineau.
A Pujols-sur-Dordogne (Gironde).

490. — Quartier Pocalette, Libourne; aquarelle. 150 fr.

NERÉE-GAUTIER (M^{me} Jane).

Née à Bordeaux, élève de Duffaux, Géo Weiss et Bordes.
A Paris, rue Louis-David, 12 (XIII^e).
Ment. hon. 1925.

491. — Roses. 1.000 fr.
492. — Pâquerettes. 600 fr.

NIBOR (Adolphe-Jann).

Né à Paris, élève de Cormon et de Flameng.
A Paris, avenue des Gobelins, 67 (XIII^e).

493. — La vague dans la passe, Finistère. 500 fr.
494. — Un panneau de 6 petits tableaux. 175 fr.
1. Pins au bord de la mer. 250 fr.
2. La vague dans la passe. 175 fr.
3. Vieille rue (Allier). 250 fr.
4. Recrueuse de cuivres. 250 fr.
5. Vieille rue (Cahors). 250 fr.
6. Baraque au clair de lune. 250 fr.

OBERKAMPFF DE DABRUN (Roger).

Né à Lyon, élève de Sérusier et Denis.
A Versailles, Rond point de Normandie, 3.

495. — Le port de Saint-Tropez. 5.000 fr.
496. — Le soir sur la vieille ville, Saint-Tropez. 5.000 fr.

ODIN (M^{me} Blanche).

Née à Paris, élève de M^{me} de Cool.
A Paris, rue du Vieux-Colombier, 21.
Ment. hon. 1904. — Méd. de 3^e cl. 1908.

497. — Roses roses, coupe vert-bleu; aquarelle. 160 fr.
498. — Anémones variées; aquarelle. 350 fr.
499. — Roses rouges; aquarelle. 160 fr.
500. — Fleurs; aquarelle. 150 fr.
501. — Bluets cuivre; aquarelle. 300 fr.
502. — Bégonias, vase vert; aquarelle. 250 fr.
503. — Soucis, vase bleu; aquarelle. 300 fr.

OLIVI (François).

Né à l'île Rousse (Corse), élève de Jean-Paul Laurens.
A Paris, rue Chevert, 30 (VII^e).

504. — Derniers rayons, Martigues. 800 fr.
505. — Automne à Versailles. 700 fr.
506. — Le Faune, Versailles; gouache. 500 fr.
507. — Escalier en Bretagne; gouache. 500 fr.

OLIVIER (Ferdinand).

Né à Martigues (Bouches-du-Rhône), élève de Gérôme et Eg. Carrière.

A Paris, square Delambre, 6.

*. — H. C. — Société nationale des Beaux-Arts : S.

508. — Quartier des pêcheurs (Martigues) 2.000 fr.
509. — La maison isolée (Martigues.) 2.000 fr.

OLTREMONTI (Ernesta).

Née à Venise (Italie).
A Paris, rue des Volontaires, 23.

510. — Venise : Pont et canal Ognissanti. 1.500 fr.
511. — S. Barnaba, Venise. 1.500 fr.

PALANQUE (Marcel).

Né à Auch, élève de E. Chaumont.
A Bordeaux, boulevard Antoine-Gautier, 245.

512. — Vieilles maisons à Saint-Pée (Basses-Pyrénées).

PARGADE (Maurice).

Né à Bordeaux.
A Bordeaux, rue du Pavillon, 19.
513. — A Lormont.

300 fr.

PAVIL (Elie-Anatole).

Né à Odessa (Russie), élève de T. Robert Fleury et Jules Lefebvre.
A Paris, rue de la Tour-d'Auvergne, 22 (IX^e).
Mention honorable.
514. — Un matin d'été.
515. — Marché rue Lepic.

10.000 fr.
10.000 fr.

PÉGUILLAN (Jane).

Née à Bordeaux.
A Bordeaux, rue Calvé, 42.
516. — Nature morte.
517. — Pergola.

1.000 fr.
225 fr.

PELLERIER (Maurice).

Né à Paris, élève de Paul Colin.
A Paris, rue Alphonse-Daudet, 15.
518. — Les brisants, Ile d'Yeu.
519. — Versailles en automne; aquarelle.

1.200 fr.
1.000 fr.

PELLET (Marcel).

Né à Bordeaux.
A Bordeaux rue de la Miséricorde, 14.
520. — La plage des Abatilles.

PELLETIER (Germaine).

Née à Bordeaux, élève de Quinsac et Gautier.
A Bordeaux, rue Régis, 14.
521. — Mon père.
522. — Le livre noir.

PENOT (Albert).

Né à Vallon-en-Sully (Allier), élève de Bonnat.
A Paris, rue Monsieur, 5 (VII^e).
*. — Premier Grand-Prix de Rome. — H. C.
523. — Tête de vieillard de la campagne romaine; dessin. 1.500 fr.
524. — Tête de femme du Cantal; dessin. 800 fr.

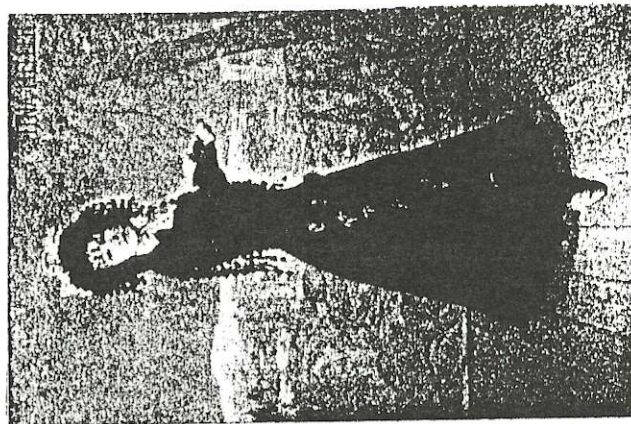
PENOT (Albert).

Né à Xermamenil (Meurthe), élève de Gabriel Ferrier.
A Paris, rue du Dôme, 7 (XVI^e).
Ment. hon. 1903. — Méd. 3^e cl. 1908.
525. — Repos.
526. — Femme assise de face.

900 fr.
900 fr.



59. — BOULET (Eugène-Cyprien), Le cabriolet.



66a. — H. ZO, La danseuse Tina Meller.

PÈPE (Valentine).

Née à Douai, élève de Adrien Demont.

Au château d'Hardinghem (Pas-de-Calais).

Ment. hon. 1900. — Méd. 3^e cl. 1901. — Méd. d'or 1913. —
H. C.

527. — Le domaine de Vangelade. 3.000 fr.

PÉRON (Pierre).

Né à Brest.

A Paris, rue Saint-Paul, 8 (IV^e).

528. — Effet de contre-jour sur le goulet, Brest. 1.200 fr.

529. — Cathédrale de Mantes; gouache. 750 fr.

PERRETTE (Paul-Emile).

Né à Clamecy (Nièvre), élève de Pape et Chollet.

A Paris, rue de Liège, 35 (VIII^e).

530. — Zinnias. 1.000 fr.

531. — Roses. 800 fr.

PETIT (Louis).

Né à Armancourt (Haute-Marne), élève de Ch. Mouginot, Dameron, Gosselin.

A Paris, rue du Bac, 87.

Ment. hon. 1900. — Méd. d'arg. 1914.

532. — La salle à manger à la campagne. 1.000 fr.

533. — Les ifs taillés à Versailles. 400 fr.

PINAL (Fernand).

Né à Bruyères-et-Montbérault (Aisne), élève de Henri Martin.

A Paris, villa Brune, 3 (XIV^e).

534. — La pointe de Suzac. 2.500 fr.

535. — Le port de Royan à marée basse. 1.500 fr.

PLANTEY (Robert-Gilles).

Né à Bordeaux, élève de Gabriel Ferrier.

A Brunstall (Haut-Rhin), faubourg de Mulhouse, 9.

Méd. de 3^e cl. 1908. — Méd. d'arg. 1927.

536. — Cour de ferme en Alsace. 3.000 fr.

537. — Triphorium d'Ottmarshcim. 3.000 fr.

POISSONNIÉ (Jean-René).

Né à Bordeaux.

A Bordeaux, rue Lecoq, 202.

538. — Paysage landais. 2.000 fr.

POISSONNIÉ (Marcel).

Né à Bordeaux.

A Bordeaux, rue Lecoq, 202.

539. — Rêve de poète.

2.500 fr.

PONCHIN (Antoine).

Né à Marseille, élève de Gagliardini et de J. B. Olice.

A Paris, rue Caulaincourt, 59.

Ment. hon. 1904. — Méd. 3^e cl. 1906. — Méd. 2^e cl. 1910. —

H. C.

540. — Le Brescon.

5.000 fr.

541. — Matinée aux Martigues.

2.500 fr.

542. — Pins parasols; pastel.

4.000 fr.

543. — Soleil couchant (Martigues); pastel.

4.000 fr.

PORTES (Augustin-Louis).

Né à Bordeaux, élève de l'Ecole des Beaux-Arts de Bordeaux.

A Bordeaux, rue de Lyon, 61.

544. — Peupliers.

500 fr.

545. — Colcaux au Haillan.

400 fr.

PROST (Gaston).

Né à Paris, élève de Albert Edouard.

A Paris, rue de Rennes, 62.

H. C.

546. — Les loisirs de Monseigneur.

1.800 fr.

547. — Vieux vigneron.

900 fr.

PROVOST (M^{lle} Anne-Marie).

Née à Paris, élève de G. Laréc.

A Bordeaux, rue du Maréchal-Joffre, 2.

548. — Eglise et rue Sainte-Hélène, Douarnenez.

500 fr.

PRUGENT (André).

Né à Périgueux, élève de J.-L. Daniel.

A Périgueux, rue de la Clarté, 3.

549. — Chemin à Campruac.

1.000 fr.

550. — Sous-bois.

500 fr.

QUIEN (Clara-Nini).

Née à Londres, élève de Andreatti.

A Cadaujac, château Malleret.

551. — Portrait de fillette

500 fr.

552. — Expulsées.

1.000 fr.

RAFF (M^{me} Henriette).

A Paris, avenue du Président-Wilson, 34 (XVI^e).

553. — La vieille ferme, aquarelle. 350 fr.
554. — Le presbytère, aquarelle 350 fr.

RÉAL (Daniel).

Né à Guîtres (Gironde), élève de Bonnat et Luc-Olivier Mer-
son.

A Paris, villa Bocquet, 12 bis (XIX^e).

555. — Terrasse du château de Touzet (Gironde). 3.000 fr.
556. — Le vieil Antibes. 1.500 fr.

RENOUX (Ernest).

Né à Romeny (Aisne), élève de A. Roll et de Gérôme.

A Paris, rue Antoine-Chantin, 7 (XIV^e).

557. — Un coin de l'Institut. 700 fr.
558. — Eglise de Saint-Germain-des-Prés. 800 fr.

RÉOL (Marie).

Née à Massiac (Cantal), élève de Désiré-Lucas.

A Paris, rue Bayen, 33.

Ment. hon. 1912. — Méd. de bronze 1913. — Méd. d'arg.
1914. — Méd. d'or 1921. — II. C.

559. — Zinnias au soleil. 2.500 fr.
560. — Les pêcheurs en fleurs, Beaulieu-sur-Mer. 3.000 fr.

RÉSILIOT (Jean).

Né à Bordeaux, élève de M. Poissonnié.

A Bordeaux, rue Mathieu, 41.

561. — Vieux clocher landais. 2.000 fr.

RIEUNIER-ROUZAUD (Gabrielle-Henriette).

Née à Sannois (Seine-et-Oise).

A Paris, rue Pierre-Sarrazin, 9 (VI^e).

Société nationale des Beaux-Arts. S. — II. C.

562. — Pergola en Provence. 2.500 fr.
563. — Vieille cour provençale. 1.200 fr.

RIGAUD (Jean-Charles-François).

Né à Bordeaux, élève de son père.

A Paris, boulevard Pereire, 173 (XVII^e).

564. — L'étang d'Hossegor (matin). 450 fr.
565. — Fleurs (contre-jour), aquarelle. 350 fr.

RIGAUD (Pierre-Gaston).

Né à Bordeaux, élève de Bonnat et Maignan.

A Paris, boulevard Pereire, 173 (XVII^e).

Ment. hon. 1911. — Méd. d'arg. 1920. — Méd. d'or 1923. — H. C.

566. — L'heure du bréviaire. 4.000 fr.
567. — Sare (soleil levant).

RIGODON (Daniel-Pierre).

Né à Caudéran (Gironde).

A Bordeaux, rue Naujac, 132.

568. — Ferme basque. 1.000 fr.

RIVIÈRE (Marie-Louise-Madeleine).

Née à l'Île Bouchard (Indre-et-Loire), élève de Humbert, Biloul, Fouqueray et Roganeau.

A Paris, rue Montparnasse, 55 (XIV^e).

569. — Pont chartrain à Vendôme. 800 fr.
570. — Terrasse à Vence. 600 fr.

ROBINET (Paul).

Né au Magny-Vernois, élève de Cabat, Barrias et Meissonier.

A Marnay-la-Ville (Haute-Saône).

Méd. d'or 1869. — H. C.

571. — Effet d'orage, hiver à Menton. 1.000 fr.
572. — Ancien port de Vitznau. Lac des IV Cantons, soleil couchant. 600 fr.

ROGANEAU (François-Maurice).

Né à Bordeaux, élève de Gérome et Ferrier.

A Bordeaux, rue Tiffonet, 19.

Grand Prix de Rome. — Méd. de 1^{re} classe 1912. — H. C.

573. — Petit nu. 2.500 fr.
574. — Dessin. 1.500 fr.

ROSENBERG (J.-C.).

Née à Paris, élève de Pelcz et Jules Adler.

A Catus (Lot).

Méd. d'arg.

Un coin de la collection :
575. — Camondo (musée du Louvre). 2.000 fr.

ROTENBACH (Jacques).

Né à Nantes.

A Saint-Jean-de-Luz, hostellerie de Ciboure.

576. — Bidarray, bords de la Nive. 1.800 fr.

ROUBAUD (Jean-Baptiste).

Né à Marseille, élève de Maillaud et A. Gaussen.

A Gennevilliers (Seine), avenue du Pont-d'Épinay, 154.

577. — La ferme aux cyprès. 1.300 fr.
578. — La Seine à Épinay. 1.500 fr.

ROUBICHOU (Alphonse).

Né à Pamiers, élève de J. P. Laurens et Henri Martin.

A Paris, impasse du Maine, 18.

Ment. hon. 1921. — Méd. d'arg. 1924. — Méd. d'arg. 1925.

579. — La place de Serres (Ariège). 4.500 fr.
580. — Anémones. 3.500 fr.

ROUGERIE (René).

Né à Hostens (Gironde).

A Caudéran, avenue Alsace-Lorraine, 77.

581. — Abbaye de Fonfroide (salle capitulaire). 1.500 fr.
582. — Église Saint-Just de Narbonne. 500 fr.

ROUSSEAU (Georges-Alphonse).

Né à Paris, élève de Ernest Laurent, Alexandre Leleu et Lucien Jonas.

A Paris, rue de la Victoire, 53 (IX^e).

583. — Un coin de table (le pot gris). 1.000 fr.
584. — L'automne. 800 fr.

ROY (Fernand).

Né à Paris.

A Paris, rue de la Cour-des-Nonnes, 33 (XX^e).

585. — La maison du vigneron. 1.000 fr.
586. — La treille. 700 fr.

SABBAGH (G.-H.).

Né à Alexandrie (Égypte).

A Paris, rue Philibert-Delorme, 10 (XVII^e).

587. — Marine. 9.000 fr.
588. — Le port de Saint-Guénolé. 2.500 fr.

SAINTE-GEORGES-CHAUMET (M^{me} Anne-Marie-Louise).

Née à Melun, élève de M^{lle} Gicquel.

A Bordeaux, rue du Temple, 19.

589. — Chrysanthèmes. 250 fr.

SAINT-SAUVEUR (M^{lle} Marie de).

Née à Bordeaux, élève de l'École des Beaux-Arts de Bordeaux.

A Bordeaux, rue Elie-Gintrac, 42.

590. — La dictée. 700 fr.

SALVI (Pierre-Ernest).

Né à Bordeaux, élève de l'École des Beaux-Arts de Bordeaux.

A Bordeaux, place Maucaillou, 6.

591. — Coin de la côte au Moulleau.

SARASIN (Regnault).

Né à Bâle, élève de Victor Marec.

A Paris, villa Guibert, 14 (XVI^e).

592. — Matin au col du Bernina. 1.000 fr.

593. — Piz Julien. 1.000 fr.

SARPY (Piere-Marcel).

Né à Bordeaux, élève de l'École des Beaux-Arts et de E. Forel.

A Bordeaux, rue Nauville, 18.

594. — Premiers rayons étag d'Hossegor. 500 fr.

595. — Zinnias. 250 fr.

SARRUT (Paul-Camille-Georges).

Né à Grenoble, élève de Bonnat et Luc-Olivier Merson.

Ment. hon. 1926.

596. — Portrait d'enfants (aux trois crayons). 3.500 fr.

SÉAILLES (M^{no} André).

Née à Paris, élève de Paul Baudouin.

A Paris, rue Boissonade, 14.

597. — Les tulipes. 750 fr.

598. — Anémones. 750 fr.

599. — Bébé, dessin. 250 fr.

600. — Femme, dessin. 250 fr.

SEGUIN (Edmond).

Né à Périgueux, élève de Guéit

A Bordeaux, rue Judaïque, 150.

601. — Château de la Brède.

SEILHEAN (Renée).

~~Née à Bordeaux, élève de l'École des Beaux-Arts et de Roganeau.~~

A Bordeaux, cours de la Martinique, 88.

Méd. d'arg. 1926.

602. — Les Zinnias, gouache Tempéra. 600 fr.

603. — Les cinéraires (fleurs). 2.000 fr.

604. — Ludmila, femme russe. 800 fr.

SENNÉ (A.-E. Jack).

Né à Bordeaux, élève de Hubert-Gautier et Quinsac.

A Caudéran, avenue de la République, 112.

605. — Eglise de Lormont. 500 fr.

606. — Paysage à Gradignan. 600 fr.

SERRE (Antoine).

Né à Saint-Romain (Côte-d'Or), élève de P. A. Laurent, Royer.

A Paris, rue du Square-Carpeaux, 11 (XVIII^e).

607. — L'attelage. 2.000 fr.

608. — La roulotte. 2.000 fr.

SICARD (Pierre).

Né à Paris.

A Paris, passage Doisy, 7 (XVII^e).

609. — Notre-Dame. 4.500 fr.

610. — La pointe du Vert-Galant. 5.500 fr.

SIMON (Jacques-Roger).

Né à Paris, élève de Bouguereau et Terrier.

A Paris, rue Coetlogon, 4 (VI^e).

*. — Méd. 3^e cl. 1905. — H. C.

611. — Granville (coin du port). 1.800 fr.

612. — Granville (barque de pêche). 1.800 fr.

613. — Mont Saint-Michel, aquarelle. 800 fr.

614. — Grève du Mont Saint-Michel, aquarelle. 800 fr.

SIMON (Lucien).

Né à Paris.

A Paris, rue Cassini, 3 bis (XIV^e).

O. *. — Membre de l'Institut. — Ment. hon. 1885. — Méd. 3^e cl. 1890. — Méd. d'or 1900.

615. — Cavaliers espagnols, aquarelle. 3.000 fr.

SIMON (M^{no} Jeanne-Lucien).

Née à Paris.

A Paris, rue Cassini, 3 bis (XIV^e).

616. — Portrait d'enfant. 3.000 fr.

SIMON (Paul).

Né à Paris.

A Paris, rue Cassini, 3 bis (XIV^e).

617. — Aquarium, aquarelle. 1.200 fr.
618. — Dindon, aquarelle. 800 fr.

*** SMITH (Alfred).**

Né à Bordeaux, élève de Pradelles, Chabry, Baudit et Roll.
A Paris, rue du Jasmin, 27 (XVI^e).

*. — Ment. hon. 1886. — Méd. 3^e cl. 1888. — Méd. de bronze 1889 (E.-U.). — Méd. de bronze 1900 (E.-U.).

619. — Crozant : la Sedelle au confluent. 4.000 fr.
620. — Crozant : sous-bois sur la Sedelle. 3.000 fr.

SOUBEYROL (M^{lle} Nelly).

Née à Bordeaux, élève de Félix Carme.

A Bordeaux, rue des Lauriers, 3.

621. — Brûle-parfum et boules de neige. 800 fr.

TASTEMAIN (P. Maurice).

Né à Caen, élève de R. Collin et Ferdinand Humbert.

A Paris, rue de Sèvres, 137 (VI^e).

622. — Nature morte. 1.200 fr.
623. — Nature morte. 1.000 fr.

TAULET (M^{lle} Geneviève).

Née à Paris, élève de Ferdinand Humbert.

A Libourne, place Wilson, 9.

624. — Portrait de T. C. 500 fr.

TERLIKOWSKI (Wladimir de).

Né à Varsovie.

A Paris, rue de Grenlle, 201.

*.

625. — Pins à Saint-Raphaël.
626. — San Giorgio Maggiore, Venise. 250.00 fr.

THOMAS (André).

Né à Malakoff.

A Paris, rue du Retrait, 1 (XX^e).

627. — Port breton. 5.000 fr.
628. — La vague. 6.000 fr.

TIZON (Jean).

Né à Bordeaux, élève de l'Ecole des Beaux-Arts.

A Bordeaux, rue Lombard, 44.

629. — Marée basse à Taussat. 400 fr.
630. — Etude. 100 fr.

TORTHE (Jean-Louis-Gabriel).

Né à Agen, élève de J.-P. Laurens et Raphaël Colin.

A Agen, rue Cornières, 75.

631. — Le champ de luzerne. 400 fr.
632. — Soir sur la Garonne. 400 fr.

*** TOURNÈS (Etienne).**

Né à Bordeaux, élève de Cabanel.

A Paris, rue La Quintinie, 19 bis (XV^e).

*. — Société nationale des Beaux-Arts : S. — H. C.

633. — Intérieur. 800 fr.
634. — Nature morte. 600 fr.

TOURNIOL (M^{lle} Renée).

Elève de Valentino, Paul Matey et H. Lévy.

A Royan, avenue de Pontaillac, 51.

635. — Vieillard israélite. 700 fr.
636. — Souk des potiers. 500 fr.

TROQUART (Madeleine).

Née à Bordeaux, élève de Biloul.

Au Bouscat, rue Mary, 1.

637. — Portrait de M. M. B..., pastel.
638. — Portrait de M. E. H..., pastel.

VIDAL (André).

Né à Nîmes, élève de Cormon.

A Bordeaux, rue Dubourdieu, 61.

639. — Coin de village. 800 fr.
640. — Le chemin montant. 400 fr.

VIDEAU (Elisabeth-Anne-Jeanne).

Née à Bordeaux, élève de l'Ecole des Beaux-Arts et Cazau-
'bon.

A Bordeaux, rue Gouffrand, 23.

641. — Le chevreuil, dessin. 450 fr.
642. — Paysages d'Auvergne, aquarelle. 150 fr.

VIGOUREUX (Paul-Marie).

Né à Paris, élève de Gustave Moreau et Cormon.

A Paris, rue Denfert-Rochereau, 40 (XIV^e).

Méd. d'arg. 1920. — Méd. d'or 1924. — H. C.

643. — Pêcheur lavant son poisson. 5.000 fr.
644. — Barques au soleil couchant. 1.500 fr.

VINCENT (Jean-Louis).

Né à Nice.

A Toulon (Var), rue Peiresc, 2.

645. — Gabarre bleue sous ciel d'orage. 3.000 fr.
646. — Pêcheurs d'oursins. 1.000 fr.

VIVREL (André).

Né à Paris.

A Paris, rue Caulaincourt, 65

Ment. hon. 1920.

647. — Le matin au bord de la mer. 2.500 fr.
648. — Village de l'Île-de-France. 1.800 fr.
649. — Village en Bretagne, aquarelle. 550 fr.
650. — Port en Bretagne, aquarelle. 550 fr.

WEGENER (Tinar).

Né au Danemark.

A Paris, rue du Champ-de-Mars, 33 (VII^e).

651. — Baugency. 800 fr.
652. — Vallée de Chevreuse. 800 fr.

WEGENER (M^{me} Gerda).

Née au Danemark.

A Paris, rue du Champ-de-Mars, 33, Paris (VII^e).

653. — Lili 2.000 fr.

WEISMANN (Jacques).

Né à Paris, élève de Cormon et Humbert.

A Paris, boulevard Pereire, 11 (XVII^e).

Ment. hon. 1913. — Ment. hon. 1922. — Méd. d'arg. 1925.

654. — Masuré à Saint-Benoit-du-Sault (Indre). 3.000 fr.
655. — Le quartier de l'église à Saint-Benoit-du-Sault. 2.500 fr.
656. — Le vieux pont Estaing (Aveyron), dessin. 800 fr.
657. — Vue générale d'Uzerche (Corrèze), dessin. 750 fr.

WESTCHILOFF (Constantin).

Né à Pétrograd, élève de Répine.

A Paris, rue Auguste-Vitu, 2 (XV^e).

Ment. hon. 1928.

658. — Une vieille pergola à Capri. 2.500 fr.
659. — Les grappes de raisin à Capri. 2.800 fr.



619. — SMITH (Alfred). Crozant: La Sedelle au confluent.



577. — ROUBAUD (Jean-Baptiste). La ferme aux cyprès.

ZABETH.

Né à Paris.

A Paris, rue Meslay, 9.

Med. de bronze 1926.

660. — Sospel, aquarelle.

800 fr.

661. — Fin du jour, aquarelle.

700 fr.

ZAEPFFEL (M^{me} Maggie).

Elève de Castaing et de Mathurin.

A Tours, rue du Général-Meunier, 14.

662. — Elain et iris mauves.

250 fr.

663. — Cuivre et pommes.

250 fr.

X ZO (Henri).

Né à Bayonne, élève de Achille Zo, L. Bonnat, A. Maignan.

A Paris, boulevard Montparnasse, 126 (XIV^e).

*. — Ment. hon. 1897. — Méd. 3^e cl. 1898. — Méd. d'arg.
1900 (E.-U.). — Méd. 2^e cl. 1901. — Prix national 1925.
— H. C.

664. — La danseuse Tina Meller.

20.000 fr.

665. — La taverne.

3.500 fr.

666. — Picador.

1.800 fr.

ZO-LAROQUE (M^{me} Marie-Blanche).

Née à Bayonne, élève de Henri Zo et Hubert Gautier.

A Bordeaux, rue Ch. Monselet, 11 bis.

Ment. hon. — Méd. d'arg.

667. — Portrait de M. H. L...

800 fr.

668. — Fleurs.

GRAVURE

BÉJOT (Eugène).

Né à Paris.

A Paris, quai de la Mégisserie, 8.

*. — Société nationale des Beaux-Arts : S.

- 669. — Les quais de la Monnaie et de la Grave, Bordeaux; eau-forte. 550 fr.
- 670. — Le port de Bordeaux; eau-forte. 550 fr.

BRESSON (René).

Né à Bordeaux, élève de Vidal et Vettiner.

A Bordeaux, rue Ausone, 43.

- 671. — Paris, Saint-Etienne-du-Mont; eau-forte. 100 fr.
- 672. — Cypris; eau-forte. 80 fr.

CAPUTO.

Né à Salerne.

A Paris, rue Boissonade, 47 (XIV^e).

- 673. — La tour; gravure. 300 fr.
- 674. — Le ruisseau; gravure. 300 fr.

CORABŒUF (Jean).

Né à Pouillé (Loire-Inférieure), élève de Gérome, Ed. Detaille et Jules Jacquet.

A Paris, rue Jules-Chaplain, 11.

Ment. hon. 1896. — Prix de Rome 1898. — Méd. 3^e cl. 1908. — Ment. hon. 1900 (E.-U.). — Méd. 3^e cl. 1910.

- 675. — M^{me} Lavergne; gravure d'après le dessin d'Ingres. 200 fr.

DESBOIS (Pierre).

Né à Paris, élève de V. Focillon.

A Paris, avenue Ledru-Rollin, 108.

Ment. hon. 1921. — Méd. de bronze 1926. — Méd. d'arg. 1928.

EAUX-FORTES ORIGINALES A 100 ÉPREUVES

(Strictement numérotées).

(L'épreuve) :

- 676. — Rocamadour, porte méridionale; en 2 tons. 150 fr.
- Royal, la vieille église; en 2 tons. 150 fr.
- Collonges, château Maussac; en 2 tons. 150 fr.
- 500 fr. le cadre.
- 677. — Meymac, rue Tour-de-l'Horloge; eau-forte en noir. 125 fr.
- Egletons, Grande-Rue; eau-forte en noir. 150 fr.
- 350 fr. le cadre.

FONTAINES (André des).

Né à la Martinique, élève de J. Lefebvre, R. Fleury et Harpignies.

A Paris, boulevard du Port-Royal, 47.

Ment. hon. 1909. — Méd. 2^e cl. 1912.

- 678. — Le chemin creux. 250 fr.

FRÉCHOU (Maurice).

A Libourne, B. P. 43.

- 679. — Dains; pointe sèche. 70 fr.
- 680. — Diverses gravures sur bois.

GAUTIER-CONSTANT (Raymond).

Né à Bordeaux, élève de J. Hubert-Gautier et J.-B. Wettiner.

A Bordeaux, rue Constantin, 43.

- 681. — Ronde fantasque; lithographie. 80 fr.
- 682. — Quelques feuillets du livre : Images du temps Louis le Seizième; en préparation chez Rousseau frères, éditeurs, à Bordeaux.

GIOT (Maurice).

Né à Paris, élève de G. Moteley.

A Paris, boulevard Voltaire, 55.

*. — Ment. hon.

- 683. — Vagues à marée montante; lithographie originale. 80 fr.

LEANDRE (Charles-Lucien).

Né à Champsecret (Orne), élève de Cabanel et Bin.

A Paris, rue de Rome, 157 (XVII^e).

O. *. — Ment. hon. 1888. — Méd. de bronze 1889. — Méd. de 2^e cl. 1891. — Méd. d'arg. 1900. — H. C.

- 684. — Le retour de la messe de minuit; lithographie rehaussée. 1.000 fr.

PÉNAT (Lucien).

Né à Vallon-en-Sully (Allier), élève de Bonnat.

A Paris, rue Monsieur, 5 (VII^e).

*. — Premier Grand Prix de Rome. — H. C.

685. — Intérieur de cour à Saint-Antonin (Tarn-et-Garonne). 350 fr.
686. — Intérieur de cour à Montluçon (Allier). 300 fr.

PINAL (Fernand).

Né à Bruyères et Montbérault (Aisne), élève de Henri Martin.

A Paris, villa Brune, 3 (XIV^e).

Ment. hon. gravure 1928.

687. — L'église de Talmont (Gironde); bois gravé. 150 fr.
Epreuves non encadrées numérotées de 1 à 50 : 75 fr.
688. — L'église de Saint-Palais; eau-forte. 75 fr.
Epreuves non encadrées numérotées de 1 à 50 : 40 fr.

ROUSSEAU (Georges-Alphonse).

Né à Paris, élève de Ernest-Laurent-Alexandre Lcleu et Lucien Jonas.

A Paris, rue de la Victoire, 53 (IX^e).

Méd. de bronze en lithographie en 1927.

689. — Un rayon dans la forêt, d'après une peinture; lithographie originale. 500 fr.
690. — Rembrandt âgé, d'après Rembrandt (musée du Louvre). 500 fr.

VETTINER (Jean-Baptiste).

Né à Bordeaux, élève de Rubé et J.-Ch. Bonnet.

A Bordeaux, rue de Vincennes, 82.

691. — Bords de rivière; gravure sur bois originale (en couleur). 300 fr.

SCULPTURE

ACHARD (Jean-Georges).

Né à Albac (Gironde), élève de son père et de Falguière.

Méd. de 3^e cl. 1903. — Méd. d'argent. 1922.

692. — Le petit Claude; buste en plâtre patiné.
693. — Le peintre Henri Meunié; masque; plâtre patiné.

CALLÈDE (Alex).

Né à Moreenx (Landes), élève de l'Ecole des Beaux-Arts et M^{me} Tuffet.

A Bordeaux, rue Porte-Basse, 19.

694. — Torse (bois d'Iroko); taille directe. 8.000 fr.

DUMORA (M^{me} Daniel-Madeleine).

A Bordeaux, cours d'Alsace-Lorraine, 51.

695. — Etude Torse; plâtre.

GALLAUD (M^{lle} Marie).

Née à Paris.

A Neuilly-sur-Seine, avenue de Neuilly, 136 bis.

Ment. hon. 1925.

696. — Vieux chantre; masque bronze; cire perdue. 2.000 fr.

GARDET (Georges).

Né à Paris, élève de Frémiet.

A Paris, rue Boileau, 38 (XVI^e).

O. *. — Ment. hon. 1886. — Méd. 3^e cl. 1887. — Méd. 2^e cl. 1889. — Méd. d'or 1889 (E.-U.). — Méd. d'hon 1898. — Grand Prix 1900.

697. — Panthère (vide-poche). 1.000 fr.
698. — Ara (bronze). 800 fr.

GEORGES (Robert).

Né à Bordeaux, élève de l'Ecole des Beaux-Arts de Bordeaux.

A Bordeaux, rue Dauzats, 40.

699. — Buste de M. E...
700. — Masque de vieillard; bois sculpté. 250 fr.

HALOU (Alfred-Jean).

Né à Blois, élève de Dalou et Rodin.
A Paris, rue Jacquemont, 15 (XVII^e).
H. C. 1903. — Méd. d'arg. 1900. — H. C.
701. — Vieille Beauceronne; buste en terre cuite

RICHARD (Mina-Béatrix).

Née à Bordeaux, élève de Hubert Gauthier
A Bordeaux, boulevard Wilson, 163.
702. — M. N...; buste.
703. — Enfant Jean B...; buste.

SARGET (Pierre-Camille).

Né à Bordeaux, élève de D. Castaing.
A Bordeaux.
704. — Flambeau; art décoratif.
705. — Plaquette; ferronnerie

SUDRE (Raymond).

Né à Perpignan, élève de Falguière.
A Paris, rue Chardon-Lagache, 57.
*. — Méd. d'or. — Prix de Rome. — M.
Méd. 2^e cl. 1902.
706. — Tricoteuse zélandaise (bronze doré).
707. — Fumeur hindou (bronze cire perdue).

NÉO

- Téléph. 84.169

VENTE



sme

- Téléph. 84.169

pratique

cursions

spays

IT

CÉRAMIQUE

BARIL (M^{me} Louise, née Baron):

Née à Bordeaux, élève de Salomon.
A Langoiran (Gironde).

708. — Une vitrine contenant des porcelaines d'art:
- | | |
|---|-----------|
| 1. Orchidées oiseaux (vase). | 1.200 fr. |
| 2. Paon bleu de Sèvres (vase). | 600 fr. |
| 3. Fleurs (vase). | 300 fr. |
| 4. Glycines (vase). | 250 fr. |
| 5. Roses (vase). | 200 fr. |
| 6. Cerises (vase). | 150 fr. |
| 7. Coffret : pivoines roses. | 250 fr. |
| 8. Tasse à café et soucoupe (mûres). | 200 fr. |
| 9. Tasse à café et soucoupe; arlequins
bleu de Sèvres. | 200 fr. |
| 10. Tasse à pied et soucoupe; vigne vierge. | 200 fr. |
| 11. Escargot sur feuille de vigne. | 50 fr. |
| Bougeoir grenouilles. | 50 fr. |

MÉRIGNAC (M^{me} Ernesta-Robert).

Née à Saint-Omer (Pas-de-Calais), élève de Tony Noël et Ré-
cipon.
A Paris, rue Monsieur-le-Prince, 26.
Ment. hon. 1907.

709. — Les belles coiffes de France, plaquettes en bronze et cé-
ramique:
- | | |
|------------------------------------|---------|
| 1. Le maréchal Foch. | 350 fr. |
| 2. Duchesse d'Uzès. | 250 fr. |
| 3. Lucien Méridnac. | 150 fr. |
| 4. M ^{me} Menans Lyautey. | 100 fr. |
- (Prix d'après la grandeur).

SAINT-GERMAIN (M^{me} Marguerite de).

Née à Bordeaux.
A Talence, cours Gambetta, 338.

710. — Une vitrine contenant des céramiques décorées.

SARTHÉ (Madeleine).

Née à Bordeaux. élève de l'Ecole des Beaux-Arts.

A Bordeaux, rue des Doves, 39.

- | | |
|--|---------|
| 711. — Un vase céramique, émaux grand feu. | 300 fr. |
| 712. — Un vase, émaux grand feu : le village. | 300 fr. |
| 713. — Une vitrine céramique d'art de Bordeaux : | |
| Un vase décor or rose craquelé. | 100 fr. |
| Craquelé jade métallique. | 75 fr. |
| Métallique sur fond rouge. | 150 fr. |
| Métallique décor moderne. | 75 fr. |