

21^e Salon 1930

L'ATELIER



XXI^E SALON D'AUTOMNE 1930

N ATE
30

L'ATELIER

**ASSOCIATION CORPORATIVE
DES ARTISTES PEINTRES, SCULPTEURS
ARCHITECTES, GRAVEURS
DE BORDEAUX ET DE LA GIRONDE**

CATALOGUE

DU

XXI^e SALON

30 Novembre 1930 - 1^{er} Janvier 1931

1931



BORDEAUX

Galerie des Beaux-Arts
Terrasse du Jardin-Public

PRIX : 4 FRANCS

SALON ATE

1930

cy
7

“L'ATELIER”

Fondé en 1905

Siège Social : 10, Rue Voltaire - BORDEAUX



COMITÉ 1930-1931



BUREAU :

Président :

M. PREVOT (J.-A.), architecte.

Vice-Présidents :

M. DARRICAU (Henri), peintre.

M. CHAVERON (Jean), sculpteur.

Secrétaire général :

M. ADOUE (J.-G.), architecte.

Secrétaire-adjoint :

M. GOMEZ-GIMENO, peintre.

Trésorier :

M. GUIARD (Georges), architecte.

Membres du Comité :

MM.

ROGANEAU, CAZAUBON, LEPINE, FOREL
CASTAIGNET, BRUNET, BUGNICOURT.

SOCIÉTAIRES



ADOUE (Jean-Gaston), *architecte*, 41, cours Victor-Hugo.
ARIES (Nél), *peintre*, 4, rue de la Chapelle-Saint-Jean.
BARBIER (Henri), *peintre*, 111, rue Pasteur, Caudéran.
BARTHE, *architecte*, rue Servandoni.
BERTIN (Géo), *peintre décor.*, 18, rue Rohan.
BRUNET (Emile), *peintre*, 17, rue Grangeneuve.
BUGNICOURT-MAX, *peintre*, 42, rue Neuve.
BUTHAUD (René), *peintre*, 34, rue Cantemerle.
DE BUZON, *peintre*, 2, rue Andronne.
CANOUET, *architecte*, 6, cours Journu-Auber.
CARME (Félix), *peintre*, 32, rue du Temps-Passé.
CASTAIGNET (J.-B.), *peintre*, 35, rue Mondenard.
CAVERNE (André), *peintre*, 34, rue Roy-de-Clotte.
CAZAUBON (P.-Louis), *peintre*, 40, rue Pagès.
CHAVERON (Jean), *sculpteur*, 2, rue du Haillan.
COULOMBIE (Robert), 16 bis, rue Barada.
COURREAU, *peintre*, 33, rue du Chalet.
DARRICAU (Henry), *peintre*, 224, route du Médoc.
DAVID, *peintre*, quai du Pont, Libourne.
DELPECH (Hermann), *peintre*, 93, avenue Jeanne-d'Arc.
DOSQUE (Raoul), *peintre*, 102, r. de la Harpe, Le Bouscat.
DUPRAT (Alfred), *architecte*, rue du Bocage.
DURAND (Gustave), *peintre*, 8, rue du Quai-Bourgeois.
FERRET (Pierre), *architecte*, Hôtel Labottière.
FOREL (Eugène), *peintre*, 155, r. de l'Eglise-Saint-Seurin.
FURT (Léonce), *peintre*, 71, rue Fondaudège.
GARROS (Louis), *architecte*, 14 bis, rue Lecocq.
GAUTIER (Hubert), *peintre*, 194, rue Turenne.
GEORGES (Jean), *peintre*, 40, rue Dauzats.
GOMEZ-GIMENO (Ricardo), *peintre*, 7, r. Laf.-Montbadon.
GROUILLET, *sculpteur*, 23, rue du Temps-Passé.
GUEIT (Marius), *peintre*, 46, rue Turenne.
GUIARD (Georges), *architecte*, 45, rue Boudet.

HILDEBRAND (Georges), *peintre*, 52, rue Ducau.
LACOSTE (Edward), *peintre*, 5, rue Eugène-Ténot.
LACOSTE (Jean), à Pujols-sur-Ciron (Gironde).
LAREE, 278, rue Judaïque.
LEPINE (Joseph), *peintre*, 5, rue Terre-Nègre.
LEROUX (Gaston), *sculpteur*, 95, rue de la Trésorerie.
LONG (Philippe), *peintre*, 65, rue Wustemberg.
MALRIE, *sculpteur*, Ecole des Beaux-Arts.
MANCIET (Charles), *peintre*, 66, rue des Remparts .
MATHIAS, *peintre*, 33, rue René-Roy-de-Clotte.
MORA, *sculpteur*, 28, rue Croix-de-Seguey.
MOTHE (Emile), *architecte*, 73, rue Wustenberg.
PERRIER (Raoul), *architecte*, 77, rue de l'Eglise-St-Seurin.
PICHON, *sculpteur*, 35, rue Bardineau.
PREVOT (J.-Abel), *architecte*, 12, rue du Jardin-Public.
ROGANEAU (François), *peintre*, 19, rue Tiffonet.
RIEUNIER, *peintre*, château du Vigean.
SONNEVILLE (Georges de), *peintre*, Martillac (Gironde).
SUE, *peintre*, à Servanches (Dordogne).
TUFFET, *sculpteur décorateur*, 35, rue Servandoni.
TUSSAU (Justin), *architecte*, 84, rue Saint-Sernin.
VETTINER (J.-B.), *graveur*, 82, rue de Vincennes.
VIDAL (André), *peintre*, 51, rue Dubourdieu.

MEMBRES DE LA SOCIÉTÉ DÉCÉDÉS

ANTIN — CALVÉ — CHAUMONT — FONTAN —
HILDEBRAND — LAILHACA — LACOMBE — DE LA
ROCCA — MONMARTE — MOREAU — QUINSAC —
TARDIEU.

PRÉSIDENTS D'HONNEUR

MM.

THOMÉ, Préfet de la Gironde.
 MARQUET, Maire de Bordeaux.
 COSTEDOAT, Adjoint aux Beaux-Arts.
 CHAUMET, Sénateur, ancien Ministre.
 BERGEY (Abbé), Député.
 CHAPON, Président des « Amis des Arts ».
 ALIOTH, Président de l'« Armor ».
 DUMAS, Anciens adjoints aux Beaux-Arts.
 ALAUX (Daniel).

COMITÉ D'HONNEUR

Formé par les Anciens Présidents de l'Atelier

MM. LEROUX, TUSSAU, DURAND.

COMITÉ D'HONNEUR DES BIENFAITEURS

Qui ont constitué le capital social de l'Atelier

MM.

ALAUX (Daniel).
 ALAUZE, avoué.
 ANDRE, tableaux.
 ANDRIEU (Louis), propriét.
 ANOUILH.
 ARCHAMBEAUD, négociant.
 ARNAUD, consul d'Haïti.
 BARONNET FRUGES, ind.
 BEDIOU, président de la
 Chambre des Notaires.
 BERTHELOT (Paul), public.
 BERTIN, avocat, conseiller
 général.

MM.

BESSE (Gaston), directeur
 de la « Paternelle ».
 BESSE (Edmond), président
 de la Chambre de Comm.
 BONNEFON (F.), propriét.
 BORDES (Henri), armateur.
 BOUBES, négociant.
 BOUE (M^{me}).
 BOURCIER (L.), entrepren.
 BRAULT.
 BRAZIER, avocat.
 CANCELON, entrepreneur
 de travaux publics.

MM.

CAYROU, propriétaire.
 CHABANNEAU (W.), négoc.
 CHAPON, président des
 Amis des Arts.
 CHAUMETTE, pl. Gambetta.
 CLAVERIE (A.), notaire.
 CLERMONT (Paul), négoc.
 DABAS (Louis), professeur
 au Lycée.
 DANGÉY, entrepreneur.
 DARTIGE, notaire.
 DELOR (A.).
 DELOR (A.).
 DESPAUX, directeur du
 journal « La France ».
 DEWACHTER.
 DORMY, entrepreneur.
 FAYDIT, agent de change.
 FRAENKEL, banquier.
 FREYSSE.
 GADEN.
 GARRIC, banquier.
 GAULNE (de), président du
 Syndicat d'initiative de
 Bordeaux et du départem.
 GAUGEACQ (Henri), entre-
 preneur.
 GAUTIER - LAGARDERE,
 propriétaire.
 GAYON, doyen de la Facul-
 té des Sciences.
 GENDRON, doct. en médec.
 GLOTIN (Ed.), anc. député.
 GOUNOUILHOU (Henri), di-
 recteur des journaux « La
 Gironde » et « La Petite
 Gironde ».
 GUESTIER (Daniel), négoc.
 GUESTIER (Georges), négoc
 GUIONEAUD, négociant.
 HABASQUE, avocat.
 HAURET (Bertrand), entre-
 preneur.
 HERON, propriétaire.

MM.

HIRIGOYEN, avoué.
 HOLAGRAY (G.), négociant.
 IMBERTI, tableaux, gravur.
 JACMART, négociant.
 JAY (Albert), directeur de
 l'« Urbaine ».
 JONNAU, entrepreneur de
 travaux publics.
 LARRE, avoué
 LATAILLADE (André).
 LAVERTUJON, directeur de
 l'Agence Havas, à Bordx.
 LAWTON (Edouard), vice-
 prés. des Amis des Arts.
 LECLERC, entrepreneur.
 LEON (Anselme), Conseiller
 à la Cour.
 LETANNEUR, banquier.
 LEVAVASSEUR (Jean).
 LOSTE (William), notaire.
 LUTAUD, gouverneur géné-
 ral de l'Algérie.
 LUZE (Charles de), négoc.
 MAIGROT, directeur hono-
 raire de la Société Génér.
 MAITRE, architecte.
 MAROT, conseiller général.
 MAUREL (A.), négociant.
 MAUREL (Jean), négociant.
 MAUREL (Lucien), négoc.
 MAUREL (Daniel), négoc.
 MAUVIGNEY, négociant.
 MESTREZAT (James), nég.
 MOULINIE, vice-présid. du
 Cercle Philharmonique.
 MOURE (D^r), professeur à
 la Faculté.
 NADAUD, avocat.
 NOYER, avocat.
 PANAJOU (F.), photogr.
 PALAMINY (Comte de).
 PEPIN (G.), négociant.
 PETIT (Matéo), négociant.
 PETIT (Anatole), négociant.

MM.

PEYRELONGUE (Maurice), notaire.
 PHILIPPART, négociant.
 POISSANT, propriétaire.
 PRELLER, négociant.
 RAULT.
 RENAUD, entrepreneur.
 ROY DE CLOTTE, avocat.
 SABRAZES (D^r), professeur à la Faculté de médecine.
 SAIGNAT, avocat, professeur honor. à la Faculté.
 SALABERT, négociant.
 SALADIN, courtier marit.
 SCHRODER, président des Amis des Arts.
 SEGOL, négociant.
 SIDAINE, imprimeur.
 SOULA (Ulysse), banquier.
 TANDONNET (M^{me} Daniel), propriétaire.

MM.

TANDONNET (Joseph), propriétaire.
 TASTET, courtier.
 TASTET, courtier.
 TESSANDIER (Emmanuel).
 TETARD, négociant.
 TOURNON (M^{me}).
 TRINCAUD-LATOURE (M^{me} de).
 VALLETON, architecte honoraire du département.
 VERGELY, docteur-médec.
 VEYRIER-MONTAGNERES, conseiller général.
 VIANNE-LAZARE, négoc.
 VIGIER (Jacques), publicité.
 VILLAR, professeur à la Faculté de médecine.
 ZHENDRE-LAFOREST, entrepreneur.



TOMBOLA ANNUELLE

*L'Atelier procède chaque année à l'acquisition d'un certain nombre d'œuvres exposées, qui sont réparties par la voie du tirage au sort entre les souscripteurs de ces Bons de 10 francs.
 Ces Bons de 10 francs donnent également droit à l'entrée permanente pendant toute la durée de l'exposition.*

TIRAGE des ACTIONS de "L'ATELIER" 1929-1930

NUMÉROS GAGNANTS

547	CHAVIRON.	M. SAUBUSSE, c. G.-Clémenceau, 68
590	DURAND.	Carnet de Lacoste, de Pujols.
354	CARME.	M. STERLIN, château Haut-Madère, Pont-de-la-Maye.
466	ROGANEAU.	M. BONNARD, 154, ch. d'Eysines.
195	DE BUZON.	M. GALLIE, 83, cours de la Marne.
323	DAVID.	M. GIRAUD Fernand, 133, rue du Palais-Gallien.
781	COLOMBIÉ.	M. RIVIERE, rue Camille-Godard.
646	FOREL (2).	M. BARBEN, 1, rue Molet.
226	VIDAL (13).	M. le D ^r LAVEAU, 43, c. St-Louis.
584	VIDAL (8).	M. CORNIE, 18, rue Belle-Etoile.
877	CASTAIGNET.	M. PENOUIL, 3, rue Clément.
638	FONTAN.	M. DIRAN Henri, 84, rue Laroche.
101	COURREAU.	M. ANTIN.
272	CAZAUBON.	M. le D ^r BEGOUIN, 14, rue d'Aviau.
685	HILDEBRAND.	M. GIMENEZ, rue d'Audenge.
972	ADOUE.	M. LAURENS, 26, rue Saint-Genès.
941	COURREAU.	M. JACQUEMET, 390, rue Frédéric-Leplay, Paris.
790	MATHIAS.	M. CINQUALBRE, 287, bd Wilson.
284	ARIÈS.	M. le D ^r LACOUTURE, 16, r. Hustin.
515	GUIARD.	M. DUPRAT Alfred.
563	DUPRAT.	M. BAYLOT, Château Latour, Cambianes.
672	GARROS.	M. CORTEMBERT,
400	GAUTHIER.	M. le D ^r GERMAIN, Mios (Gir.).
722	COLOMBIÉ, petit.	M. RIVALS, 48, cours Tauzia.
211	BRUNET.	Carnet de Long.
147	GUEIT.	D ^r CANTORNE, 33, rue Frantz-Despagnet.
108	BUGNICOURT.	M. ANTIN.
511	LONG (22).	M. DUPRAT.
907	LONG (3).	M. ROISSONNET.
727	RIEUNIER.	M. LIENART, 136, c. de l'Argonne.

XXI^e EXPOSITION

COMMISSION D'ORGANISATION

1^o Membres du Comité :

MM. DURAND, DE BUZON, BRUNET,
FURT, FOREL.

2^o Membres titulaires :

MM. GOMEZ-GIMENO, PICHON, ROGANEAU,
LONG, MOTHES.

SERVICE DES VENTES

Tous les ouvrages mentionnés au présent catalogue sont offerts au public aux prix désignés par les artistes *sans interposition d'aucun intermédiaire.*

Les acquisitions sont *exemptes de tous droits : pourcentage, taxes ou impôts.*

MM. les Visiteurs trouveront à l'entrée du Salon les prix des œuvres qui ne sont pas indiqués au catalogue. Ils pourront, en outre, y déposer toutes offres ou commandes, qui seront transmises aux artistes intéressés.

EXTRAIT DES STATUTS

Les ressources de l'Association pour l'organisation comprennent : 1^o La cotisation annuelle; 2^o le montant des entrées et de la vente du catalogue; 3^o des bons de 1 franc émis annuellement; 4^o une subvention de la Ville de Bordeaux.

PRÉFACE

En me confiant le soin de présenter notre vingt-et-unième Salon mes camarades de l'Atelier m'ont placé en situation assez délicate.

N'est-il pas, en effet, quelque peu singulier d'entendre célébrer les mérites d'une association par l'un de ses membres ?

Je sais bien que beaucoup de gens ne s'embarrassent pas d'un tel scrupule et que le procédé de l'auto-réclame n'est pas précisément une nouveauté.

Mais, d'autre part aussi, que puis-je apprendre au public qu'il ne sache déjà du Salon de l'Atelier ?

Dès ses débuts, par le choix de ses participants, par leur émulation à ne présenter que des œuvres probes et sérieuses, il conquiert l'estime de tous les connaisseurs.

Elle lui est aujourd'hui si complètement acquise que ses Salons sont considérés comme la manifestation la plus importante et la plus précise de l'art girondin.

Nulle autre organisation artistique n'en exprime au même degré l'esprit et l'état.

Si l'Atelier venait à disparaître, son souvenir et celui de l'œuvre qu'il accomplit seraient certainement évoqués et étudiés par les futurs historiens de notre cité.

Nullement hostile aux innovations et aux hardiesses dont naît le progrès, mais trop girondin pour s'égarer dans la surenchère et le battage, il se contente, comme Diogène qui démontrait la réalité du mouvement en marchant, de défendre les principes de l'art en les appliquant.

Avec plus d'autorité que j'en puis avoir ces traits de l'Atelier ont été précisés déjà par les critiques de la presse locale qui, de M. Berthelot à M. Guilhot, ont fait à notre association l'honneur de présenter au public les Salons précédents.

Forts de l'approbation de ces juges et sans ostentation agressive à l'égard des formules, des théories et des techniques que l'on prône si fort en d'autres lieux, les exposants de l'Atelier bornent leur ambition et leurs efforts à maintenir et, s'il leur est possible, à accroître l'estime qu'ils ont acquise.

Leur vingt-et-unième Salon nous apprendra si le résultat répond à leurs efforts.

E. FOREL.



DEVANT LA STATUE DE ROSA BONHEUR

TERRASSE DU JARDIN PUBLIC

Rosa Bonheur. — Ce nom harmonieux résume
L'allégresse des champs et leurs fraîches couleurs.
C'est dans l'azur paisible un rayon qui s'allume,
Semant sur les buissons de la joie et des fleurs.

C'est le troupeau qui va broutant parmi la gloire
Du clair matin, dans un pêle-mêle charmant;
C'est, après le labeur, les grands bœufs qui vont boire,
Dans le calme du soir, délicieusement.

Regardez-la, pensive, en la splendeur du marbre,
Où le ciseau puissant rouvre son œil éteint,
Son œil qui déjà groupe, à l'ombre de cet arbre,
Les timides chevreuils qu'il devine au lointain.

Regardez ce front large et lumineux, où germe
Le chef-d'œuvre immortel par Dieu même dicté,
Tandis que sur sa lèvre aux hôtes de la ferme
Se dévoile son âme et sourit sa bonté.

Les pierrots familiers qui folâtaient près d'elle,
Voyant cette blancheur tranquille, au regard doux,
Effleurent sa palette, ou son bras, de leur aile,
Et livrent des combats ardents sur ses genoux.

— La lutte pour l'amour, la lutte pour la vie —
Car les pierrettes sont si gentilles, vraiment,
Les miettes de pain blanc sont si dignes d'envie,
Qu'ils ont le cœur jaloux et l'appétit gourmand. —

Mais quel épouvantail inattendu se dresse ?
Quel empêchement d'aimer à ce point les émeut
Qu'il leur fait oublier et pitance et maîtresses,
Et les met tous d'accord pour le sauve-qui-peut ?

Le garde a-t-il brandi sa canne dans l'allée ?
Un matou menaçant montra-t-il son museau ?
Ou sa griffe ? — Pourquoi cette folle envolée ?
— Ils ont cru voir la main soulever le pinceau.

J.-B. CASTAIGNET.



NOTICE

DES

ŒUVRES EXPOSÉES

en 1930



PEINTURE, SCULPTURE
ARCHITECTURE et GRAVURE



ADOUE (Jean-Gaston)

Né à Bordeaux. — Architecte. — Elève de Paul Blondel
et Scellier de Gisors.

41, Cours Victor-Hugo, Bordeaux.

- | | | |
|---|-----|------|
| 1 — Dans la crypte de l'Aquilon (Mont-Saint-Michel) | Frs | 5000 |
| 2 — Au bord du bassin d'Arcachon (marée basse). | | 300 |
| 3 — L'Étang (matin d'automne) | | 300 |
| 4 — L'Abside de l'Église de Montcaret (Dordogne). | | 500 |
| 5 — La Vieille Maison grise à Vélignes (Dordogne). | | 300 |
| 6 — Le Jeu de pelote d'Hernani (Espagne) | | 200 |
| 7 — L'Escalier des pèlerins à Rocamadour (appartient à Madame Ac... ..) | | |

ALFRED-DUPRAT (Cyprien)

Né à Arcachon. — Elève de ni-Dieux, ni-Maitres.

22, Avenue du Bocage, Caudéran Bordeaux.

- | | | |
|---|-----|------|
| 1 — Quai de Ciboure | Frs | 1000 |
| 2. — Hortensias, Roses (Biarritz) | | 1000 |

3 — Hortensias bleus (Biarritz)	800
4 — Les « Plates » (Cap-Ferret)	1000
5 — Le Port (Gujan)	1000

ANTIN (Paul) décédé.

Né à Bordeaux.

1 — Verdun	
2 — Femme du Borinage	
3 — Mineur	
4 — Portraits de l'Artiste	
5 — d°	
6 — Les Morutiers	
7 — Etude de femme (<i>ébauche</i>)	
8 — Tête de Mineur (<i>pastel</i>)	
9 — Tête de femme (<i>gravure</i>)	
10 — Les Mineurs (<i>dessin</i>)	
11 — Tête de femme (<i>ébauche</i>)	
12 — Ebauche pour une nymphe endormie	
13 — Meschers (le soir)	
14 — Lever de soleil sur le bassin (<i>pastel</i>)	
15 — L'Epave	
16 — A marée basse	
17 — Portrait de jeune fille (<i>pastel</i>)	
18 — Portrait	
19 — Vieux ponton	

BARBIER (Henri)

Né à Poitiers. — Elève de Bonnat et L. O. Merson.

111, Rue Pasteur, Poitiers.

1 — Le Vieil Olivier	
2 — Etang de Berre	
3 — Vieille tour Saint-Tropez	
4 — Fontaine de la République à Rognac	
5 — Eglise Sainte-Marguerite, les Martignes	
6 — Canal aux Martignes	
7 — Beffroi à Saint-Tropez	
8 — Rochers aux Cigales	
9 — Port de Saint-Tropez	
10 — Nature morte	
11 — La forêt (Landes)	

BRUNET (Émile)

Né à Bordeaux. — Elève de Gustave Moreau.

17, Rue Grangecave, Bordeaux.

1 — Bord du bassin d'Arcachon	Frs	600
2 — Pins près Claouey		600
3 — Le sommeil d'Endymin		1500
4 — Sur la dune du jour		600

BUGNICOURT (Max-F.)

Né à Bordeaux. — Peintre.

33, Rue Pascal Mothes, Bordeaux.

1 — Le charme de la musique (<i>à M. D. A.</i>), tableau décoratif	
2 — Solitude (<i>à M. D. A.</i>), tableau décoratif	
3 — Danses (<i>à M. D. A.</i>), tableau décoratif	

BUTHAUD (René)

Né à Saintes. — Peintre.

34, Rue Cantemerle, Bordeaux.

1 — Vase	Frs	1500
2 — —		1300
3 — —		1100
4 — —		1000
5 — —		1000
6 — —		900
7 — —		900
8 — —		800
9 — —		500
10 — —		400
11 — —		300
12 — —		300

DE BUZON (Camille)

Né à Bordeaux. — Peintre. — Elève de G. Ferrier.

2, Rue Andronne, Bordeaux.

1 — Eglise d'Ondarroa (Espagne)	Frs	1200
2 — Eglise d'Ondarroa		1400
3 — Environs d'Alger		1400
4 — Jardin à Mustapha (Alger)		1200

5 — Motrico (Côte basque)	900
6 — Rue à Motrico	900
7 — La Maison des pêcheurs à Motrico	900
8 — Paysage (Côte basque)	900
9 — Le Pont d'Ondarroa	800
10 — Le Port de Motrico	800
11 — Pont d'Ondarroa	800
12 — Paysage Kabyle	800
13 — Rue à Motrico	800
14 — Vue de Motrico	900
15 — Paysage Kabyle	800
16 — Les voiles à Ondarroa	800
17 — La Noria (Alger)	450
18 — Village Kabyle	450
19 — Eglise d'Ondarroa	300
20 — Pont d'Ondarroa	350
21 — Le Marchand de pastèques (Kabylie)	250
22 — Motrico	350
23 — La Voile (Motrico)	300
24 — Villa des Arcades (Alger)	350
25 — Ondarroa	300
26 — Marché Kabyle	250

CARME (Félix)

Né à Bordeaux — Peintre.

32, Rue du Temps-Passé, Bordeaux.

1 — Petit Salon, Hôtel de Poissac	Frs 5000
2 — Fleurs	2000
3 — La Vitrine du Collectionneur	4000
4 — Bibelots	2000
5 — Grand Salon, Hôtel Particulier à Bordeaux (appartient à M. R. D.)	
6 — Petit Salon, Hôtel Particulier à Bordeaux (appartient à M. R. D.)	
7 — Le Jardin, Hôtel Particulier à Bordeaux (appartient à M. R. D.)	
8 — Hôtel de Poissac, Grand Salon	3000

CASTAIGNET (Jean-Baptiste)

Né à Asques (Gironde). — Peintre. — Elève de Auquin.

35, Rue Mondenard, Bordeaux.

1 — Le barrage rompu de Louvie (vallée d'Ossau).	2500
2 — Déclin du jour à la Grande-Côte	650

3 — Journée de soleil, près Royan	650
4 — Lever de lune aux Pierrières (Saint-Palais)... ..	350
5 — Belle après-midi (Saint-Palais)	350
6 — La Pointe de Terre-Nègre, le soir	350
7 — Visions du soir	400

CAVERNE (André)

Né à Bordeaux. — Peintre. — Elève de P. Quinsac.

34, Rue René-Roy-de-Clotte, Bordeaux.

1 — Pêcheurs et Parqueuses	Frs 3500
2 — Cerises	600
3 — Maquette tapisserie	
4 — Dessin	800
5 — Tête de Parqueuse	200
6 — Portrait	
7 — Dessin	

CAZAUBON (Pierre-Louis)

Né à Bordeaux. — Peintre. — Elève de l'Ecole des Beaux-Arts et de Louis Cabié.

40, Rue Pagès, Bordeaux.

1 — Haleurs à l'entrée des Docks (Port de Bordeaux)	
2 — Lever de lune sur la Garonne	Frs 2000
3 — Côteau de Lormont (<i>pastel</i>)	2000
4 — Les dunes à Soulac	500
5 — Le bateau bleu	450
6 — La côte basque	400
7 — Le courant à Mimizan	400
8 — La mer à Cordouan	600
9 — Lever de lune aux Collines	500
10 — Entrée des Docks (<i>étude</i>)	300
11 — Entrée de la Gironde	400
12 — Port de Royan	400

CHAVERON (Jean-Élie)

Né à Bordeaux. — Sculpteur. — Elève des Beaux-Arts et de l'Ecole nationale des Arts Décoratifs.

2, Rue du Haillan, Bordeaux.

1 — Maquette plâtre (projet d'Ecole à Cubzac).—	
---	--

COULOMBIÉ (Robert)

Né à Villeneuve-sur-Lot. — Peintre. — Elève de Guéit, Cazaubon et de l'École des Beaux-Arts.

16 bis, Rue Barada.

1 — Un pont	Frs.	1200
2 — Soir à Bonaguil		500
3 — Bonaguil		500
4 — Paysage à Bonaguil		400
5 — Vieille Maison à Bonaguil		150
6 — Couvert		150
7 — Soir à Bonaguil		150
8 — Gavaudun (Le Moulin)		600
9 — Gavaudun		400
10 — Gavaudun (contre-jour)		300
11 — Deux paysages à Saint-Avit	chacun	400
12 — Saint-Avit		200
13 — A Saran (Montagnac-sur-Lède)		500
14 — Paysage à Saran		300
15 — Le Chemin Rouge (vallée de Gavaudun)		500
16 — La Lède à Lacapelle-Biron		400
17 — Plumat (Salles)		400
18 — Plumat		200
19 — A Monsempron		200
20 — A Libos (Le Lot)		200
21 — Le Lot à Condat		300
22 — Le Lot à Condat		150
23 — Paysage à Biron		200
24 — Paysage à Lacapelle-Biron		200

COURREAU (Paul)

Né à Bordeaux. — Peintre.

33, Rue du Châlet. Caudéran.

1 — Lever de lune sur la lande (Saumos)	Frs	1800
2 — Soir de Neige (Bazadais)		800
3 — Dans la lande (Bazadais)		800
4 — Fougères (Bazadais)		500
5 — Automne sous bois (Bazadais)		450
6 — Au bord du Ciron		350
7 — Soir de Neige à Estrées-les-Crécy (Somme) ..		350
8 — Soirée orageuse (Côte Basque)		6000

DARRICAU (H.-L.)

224, Route du Médoc. Le Bouscat.

1 — Tombeau et chapelle de Saint-Ronan	
2 — Eglise de Saint-Nic (Finistère)	
3 — Piéta, granit peint Loc Ronan	
4 — Les toits à Concarneau	
5 — Tombeau de Saint-Ronan (Finistère)	
6 — Porche de Perros, Hamon (Côtes-du-Nord)...	
7 — Intérieur de Perros (Côtes-du-Nord)	
8 — Eglise et Cimetière de Saint-Nic	
9 — Les granits de Saint-Ronan	
10 — Eglise et Calvaire de la Forêt en Fouesnan..	

DAVID (Léo)

Né à Saint-Germain-de-Marencennes (Ch.-Inf.) — Peintre. — Elève de l'École nationale des Beaux-Arts et de Luc Olivier-Merson.

29, Rue de Tivoli, Bordeaux.

1 — Baie de Naples	
2 — Assise (Le matin)	
3 — Bordeaux (Les Quais) (à M. le D ^r P.)	
4 — Rome (place du Peuple)	
5 — Naples (Vue sur les toits)	
6 — Rome « au Pincio »	
7 — Assise	
8 — Assise (Sainte-Marie-des-Anges)	
9 — Strezac (Lac Majeur)	
10 — La Rochelle (Le Port) « Marée montante »	Frs 800
11 — La Rochelle (La Grosse-Horloge)	500
12 — La Rochelle (Entrée du Port)	800
13 — Bordeaux (Le Pont), à M. C... ..	
14 — Roses d'automne (à M ^{me} M.)	
15 — La Rochelle (Le Port)	500

DELPECH (Hermann)

Né à Bordeaux. — Peintre.

95, Avenue Jeanne-d'Arc

1 — Les melons d'Espagne	Frs	1500
2 — Marine (Arcachon)		800
3 — Marine (Arcachon)		800
4 — Enfants sur la plage		600
5 — Le ponton d'Eyrac		500
6 — Marine grise		500

DURAND (Gustave)

Né à Porchères (Gironde). — Peintre. — Elève de A. de la Gandava.

8, Rue Quai Bourgeois, Bordeaux.

1 — Le vase de Chine	Frs 3000
2 — Le Vase de cuivre	3000
3 — Vases et Bibelots	2400
4 — Fleurs au Vase bleu	2000
5 — Fleurs au Vase blanc	1800
6 — Melon et Raisins	1500
7 — Melon et Fruits	1500
8 — La Carafe	900
9 — L'Œuf à la coque	700
10 — Fleurs au verre d'eau	700
11 — Roses	600
12 — Roses	600
13 — Fleurs au Vase rouge	400
14 — Les Citrons	1000
15 — L'homme à la toque noire	

FOREL (Eugène)

Né à Talence. — Peintre. — Elève de l'École des Beaux-Arts.

155, Rue de l'Église Saint-Scurin, Bordeaux.

1 — Vieille geôle	250
2 — Font Delor	300
3 — Matin	800
4 — Soir	300
5 — L'escalier de Langevin	250
6 — La Rioste	500
7 — Les Chaumes	200
8 — A la Hume	200
9 — Fin d'Hiver	1200
10 — Tarsac (aquarelle)	300
11 — Sur la croupe du Béout (aquarelle)	300

FURT (Pierre-Léonce)

Né à Bordeaux. — Peintre. — Elève de Cormon, Maignan, Dupuy.

71, Rue Fondaudège, Bordeaux.

1 — Au Jardin-Public	Frs 2500
2 — La bonne Bouffarde	
3 — Vue sur la Charente	800

4 — Fleurs	1000
5 — Au Parc Bordelais	400
6 — Etude au Jardin-Public	400
7 — Les Cygnes	400
8 — Vue d'Auvillars	600
9 — Sortie de Vèpres	400

GEORGES (Jean)

Né à Anvers.

40, Rue Dauzats, Bordeaux.

1 — Dessin	Frs 600
2 — Dessin	600
3 — Dessin	
4 — Dessin	
5 — Peinture	

GUIARD (Georges-Gabriel)

Né à Rennes. — Architecte diplômé par le Gouvernement.

45, Rue Boudet, Bordeaux.

1 — Chapelle de Peros-Hamon (Côtes-du-Nord). Frs.	350
2 — Maison à la Roche-Bernard (Morbihan)	
3 — Eglise de Tisac-de-Curton (Gironde)	
4 — La Vierge de Perros (Côtes-du-Nord)	
5 — Château de Josselin (Morbihan)	
6 — Chaumières à l'île de Bréhat (Côtes-du-Nord).	
7 — Ruelle à la Roche-Bernard (Morbihan)	
8 — Château de M. La Roche, à La Roche-Bernard (Morbihan)	
9 — Mont Saint-Michel, la Tour Gabriel	
10 — Rue de la Roche-Bernard (Côtes-du-Nord)	
11 — Chapelle de Perros-Hamon (Côtes-du-Nord) ..	
12 — Vue de la Roche-Bernard	
13 — La baie de Paimpol à Ploubazlanec	

GOMEZ-GIMENO (Ricardo)

Né à Bordeaux. — Peintre — Elève de son père et de Paul Antin.

A Bordeaux : 7, Rue Lafaurie de Monbadon.

A Paris : 206, Boulevard Perreire.

1 — La Fumée jaune	Frs 2000
2 — Le Grain au large	2000
3 — Pique Nique	2000

4 — Exinanivit	2000
5 — Portrait du Conseiller R. G. (<i>appartient à R. G.</i>)	
6 — Orage	Frs 1000
7 — Petite Maison, Toury (Touraine)	1000
8 — Petite Maison, Vœuve (Touraine)	1000
9 — Petite Maison, Vœuve (Touraine)	1000
10 — El majo de mi pueblo (<i>appartient à F. de Aizpurua</i>)	
Dessins :	
11 — Castillo de Carlos Quinto	Frs 300
12 — Castillo de Carlos Quinto	300
13 — Entrée de champignonnière	300
14 — Entrée de champignonnière	300

GUEIT (L. Marius)

Né à Bordeaux — Peintre.
46, Rue Turenne, Bordeaux.

1 — Vallée du Lot, Saint-Cirq-Lapopie, et plusieurs paysages	Frs
(Voir les prix à l'entrée.)	

HILDEBRAND (Georges)

Né à Bordeaux — Peintre. — Elève de B. Hildebrand et H. Delpech.

52, Rue Ducau, Bordeaux.

1 — Dahlias	Frs 900
2 — Vieux Bordeaux	600
3 — Vieux Bordeaux	500
4 — Fleurs	500
5 — Nature morte	400
6 — Vieux Bordeaux	400

HUBERT-GAUTIER (Jean)

Né à Nomdieu (Lot-et-Garonne). — Peintre. — Elève de Zo, Quinsac, Maignan.

194, Rue Turenne, Bordeaux.

1 — Le Matin à Chartres	2000
2 — Eglise de Louviers	1800
3 — Vieille Cour à Rouen	1500
4 — Pilier roman, Eglise de Perse (Aveyron)	900
5 — Estaing (Rouergue)	900
6 — Eglise de Guérande (Bretagne)	700

7 — Cathédrale de Rouen au soleil couchant	800
8 — Marché à Espalion	900
9 — Pont d'Espalion par temps de pluie	900
10 — Vieux bénitier au Croisic	800
11 — Coin d'Eglise à Louviers	700
12 — Bois doré du xiv ^e siècle	2000
13 — Eglise de Perse (Aveyron)	800
14 — Coin de port au Croisic	600
15 — Vieille maison à Espalion	700

LACOSTE (Jean Edward)

Né à Lavardac (Lot-et-Garonne). — Peintre. — Elève de Bouquereau et Robert-Fleury.

152, Cours de la Marne, Bordeaux.

1 — Saint François d'Assise	Frs 8000
-----------------------------------	----------

LÉPINE (Joseph)

Peintre.

5, Rue Ernest Renan, Bordeaux.

1 — La route à Floirac (Gironde)	Frs 1200
2 — Ferme près d'Audierne (Finistère)	1200
3 — Route au soleil (Citon-Cénac) (Gironde)	1200
4 — Paysage à Louhossoa (Basses-Pyrénées)	1200
5 — Paysage à Louhossoa (Basses-Pyrénées)	1200
6 — Printemps à Verdélais (Gironde)	1000
7 — Dans le port de La Rochelle	1200
8 — Dans le port de La Rochelle	600

LONG (Philippe)

Né à Bordeaux. — Peintre.

65, Rue Wustenberg, Bordeaux.

Etudes diverses :

1 — Provence, Sous le Croissant du Prophète ..	Frs 100
2 — — — — —	200
3 — — — — —	300
4 — — — — —	400
6 — — — — —	600
8 — — — — —	800
12 — — — — —	1200
18 — — — — —	1800
25 — — — — —	2500

MALRIC (Charles-Louis)

Né à Bordeaux. — Sculpteur. — Elève de Falguière.

1, Rue des Beaux-Arts (École des Beaux-Arts), Bordeaux.

- | | |
|--|-----|
| 1 — Masque de Jeune Fille (<i>pâte de verre</i>) (édité par les ateliers Walter, de Nancy) | 500 |
| 2 — Tête de Chat (<i>pâte de verre</i>) (édité par les ateliers Walter, de Nancy) | |

MATHIAS (Roger)

Né à Bordeaux. — Peintre. — Elève de Quinsac.

33, Rue René Roy-de-Clotte, Bordeaux.

- | | |
|---|----------|
| 1 — Intérieur | Frs 1000 |
| 2 — Jonquilles | 500 |
| 3 — Fleurs | 600 |
| 4 — Corbeille de fleurs | 500 |
| 5 — Lilas | 600 |
| 6 — Marine, marée basse à Piquey | 800 |
| 7 — Dalhias | 600 |
| 8 — Bouillac (pluie de printemps) | 600 |
| 9 — Intérieur | 1500 |
| 10 — La Garonne à Layrac (Lot-et-Garonne) | 600 |
| 11 — La table | 600 |

MANCIET (Charles)

Né à Montpaon. — Peintre et Graveur.

Musée de Peinture, Bordeaux.

- | | |
|------------------------------------|----------|
| 1 — Vieille ferme (Pyrénées) | Frs 2000 |
| 2 — Paysage corse | 2500 |
| 3 — Au Cap de la Garoupe | 2800 |

MOTHE (Émile)

Né à Bordeaux. — Architecte.

73, Rue Wustenberg, Bordeaux.

- | | |
|--|-----|
| 1 — Matin sur l'Etang, à Monségur | 400 |
| 2 — Bateaux (La Réole) | 400 |
| 3 — Mer agitée (<i>appartient à M. H.</i>) | |
| 4 — Pointe de Gourmalon | 400 |
| 5 — Pointe de Gourmalon | 400 |

- | | |
|---|-----|
| 6 — Rocher de la Birochère. Mer calme (<i>appartient à M. B.</i>) | |
| 7 — Moulin de la Birochère (Pornic) | 400 |
| 8 — L'Océan | 400 |
| 9 — Le Vieux Moulin | 400 |
| 10 — Pointe de Saint-Gildas | 400 |
| 11 — Rayon de soleil | 400 |
| 12 — Vieux Bateaux (Bordeaux) | 400 |
| 13 — Port de Pornic (<i>appartient à M^{lle} N.</i>) | |
| 14 — Eglise du Taillan | 400 |
| 15 — Dans le Port | 400 |
| 16 — L'Escalier devant la Maison | 400 |
| 17 — Le Pont suspendu (La Réole) | 400 |
| 18 — La rue du Saut (La Réole) | 400 |
| 19 — La Maison des Roses | 400 |
| 20 — Bateau en Rade (Bordeaux) | 400 |

NEL-ARIES

Peintre.

4, Rue de la Chapelle Saint-Jean, Bordeaux.

- | | |
|--|---------|
| 1 — A Clermont-Dessous (<i>aquarelle</i>) | Frs 550 |
| 2 — Vieux pont (<i>aquarelle</i>) | 550 |
| 3 — Albi (<i>aquarelle</i>) | 500 |
| 4 — A Figeac (<i>aquarelle</i>) | 450 |
| 5 — Villeneuve-sur-Lot (<i>aquarelle</i>) | 400 |
| 6 — Vieille Cour (Salvagnac) (<i>aquarelle</i>) | 400 |
| 7 — Vieilles maisons (Cahors) (<i>aquarelle</i>) | |
| 8 — Figeac (<i>aquarelle</i>) | 350 |
| 9 — Paysage (<i>aquarelle</i>) | 350 |
| 10 — Etang (Landes) (<i>aquarelle</i>) | |

PICHON (Gaston)

Né à Bordeaux. — Sculpteur-Décorateur. — Elève de C. Lefèvre et E. Grasset.

37, Rue Barcennes, Bordeaux.

- | | |
|--------------------------------------|--|
| 1 — Panneaux de salle à manger | |
| 2 — Sujets basques | |

ROGANEAU (François-Maurice)

Né à Bordeaux. — Peintre. — Elève de Gérôme et Ferrier.

19 Rue Tiffonnet, Bordeaux.

1 —	Portrait de M. Allemane, Secrétaire de la Ville.	
2 —	Portrait du docteur Roccoz	
3 —	Portrait de M. F. (<i>dessin</i>)	
4 —	Portrait de M. B. (<i>dessin</i>)	
5 —	Portrait de M. T. (<i>dessin</i>)	
6 —	Quatre dessins	Frs 350
7 —	Ondarroa (Biscaye)	800
8 —	Motrico (Biscaye)	800
9 —	Rue à Motrico (Biscaye)	800
10 —	Maison de Pêcheurs à Fontarabie	800
11 —	Saint-Marc (Venise)	2000
12 —	Salamanca	1500

SUE (Gabriel)

Né à Marseille. — Peintre.

Servanches par Sainte-Aulaye (Dordogne).

1 —	Les Prestations	
2 —	La Montée	
3 —	Le Grain	
4 —	Labourage à Servanches	
5 —	Fenaison	
6 —	Sortie de l'Etang	
7 —	Sous bois	

TUSSAU (Justin-Abel-François)

Né à Alger. — Architecte. — Elève de André et Laloux.

84, Rue de l'Abbé de l'Épée.

1 —	Le Seyne (Var), un parc aux moules et rade Toulon	Frs
2 —	Tamaris (Var), l'Embarcadère	
3 —	Barbazan (Haute-Garonne), une vue du Parc.	
4 —	Villa « Mire-Juan » (Cannes), 2 vues	
5 —	Villa « Mire-Juan » (Cannes), vue	
6 —	Villa « Mire-Juan » (Cannes), vue	
7 —	Villa « Mire-Juan » (Cannes), vue	
8 —	Environs de Cauterets	
9 —	Environs de Cauterets	

10 —	Le Manteaux (Var), rade de Toulon	
11 —	Les Sablettes (Var), rade de Toulon	
12 —	Luchon, La Pique et La Passerelle	
13 —	Bagnères-de-Bigorre, Promenade de Salut (La Laiterie)	

VETTINER (Jean-Baptiste)

Né à Bordeaux. — Peintre et Graveur.

82, Rue de Vincennes, Bordeaux.

1 —	Les Châtaigniers (souvenir de Corse) (<i>bois original</i>)	Frs 140
2 —	Les Baigneuses (<i>bois original en couleur</i>)	300
3 —	Été (<i>bois original en couleur</i>)	230
4 —	Retour de procession (<i>bois original en couleur</i>)	230
5 —	Matinée (<i>bois original en couleur</i>)	230
6 —	Bavella (Corse) (<i>bois original en couleur</i>)	230
7 —	Le manteau rouge (<i>bois original en couleur</i>)	150
8 —	Suzanne (<i>bois original en couleur</i>)	150

VIDAL (André)

Né à Nîmes. — Peintre — Elève de Cormon.

51, Rue Dubourdieu, Bordeaux.

1 —	Portrait	Frs
2 —	Portrait	
3 —	Portrait	
4 —	En Cerdagne	
5 —	L'Eglise de Llo	
6 —	Encamp	
7 —	Cerdagne	
8 —	Palau, les deux Chemins	
9 —	Palau	
10 —	Gerbes	
11 —	L'Eglise d'Ix	
12 —	Rue à Osseja	
13 —	Rue à Osseja	
14 —	Le Village	
15 —	Le Ruisseau	
16 —	La Route après la pluie	
17 —	Andorre, la place	

(Voir les prix à l'entrée.)

AUX DAMES DE FRANCE

NOUVEAUTÉS ÉLÉGANTES



TOUT CE QUI CONCERNE
LA MAISON ET LE CONFORT



BUTHAUD. — Céramique de grand feu



Félix CARME. — Grand Salon, Hôtel particulier à Bordeaux



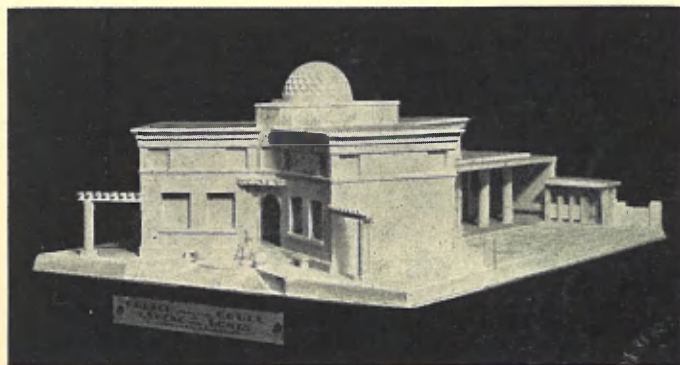
A. CAVERNE. — Panneau de laque



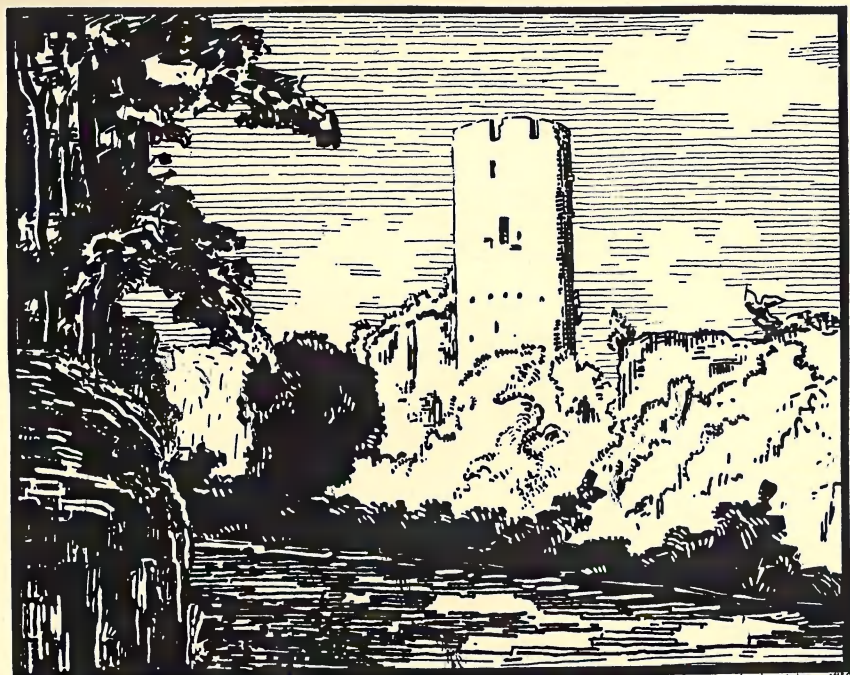
Louis CAZAUBON. — Devant Bordeaux



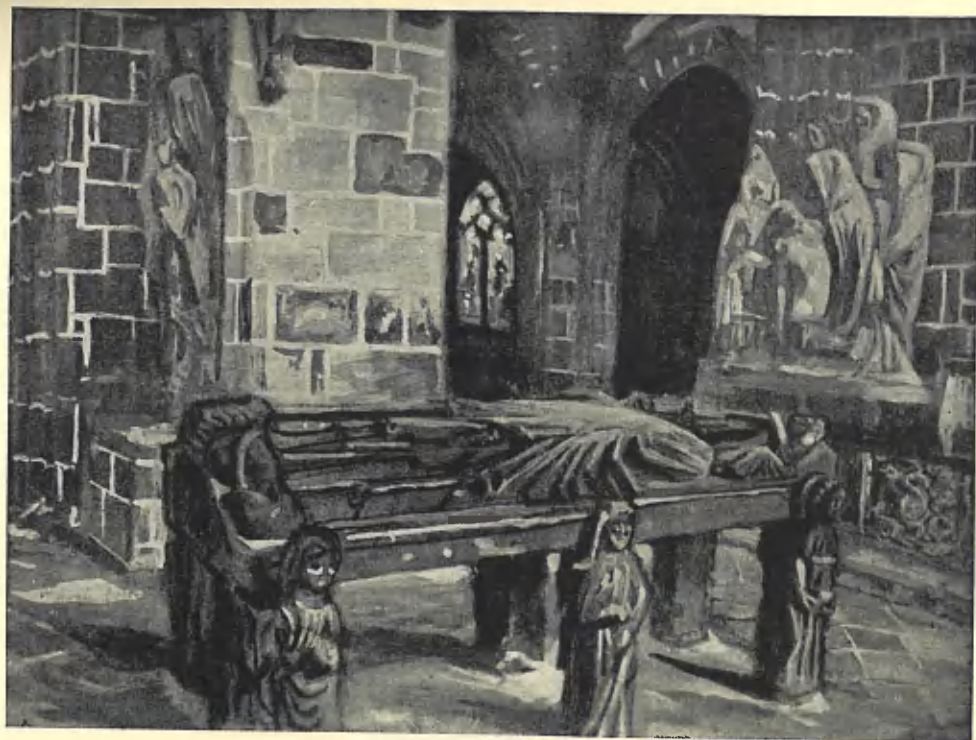
CHAVERON, Architecte S. F. A. — Villa à Mios



CHAVERON, Architecte S. F. A. — Projet d'École



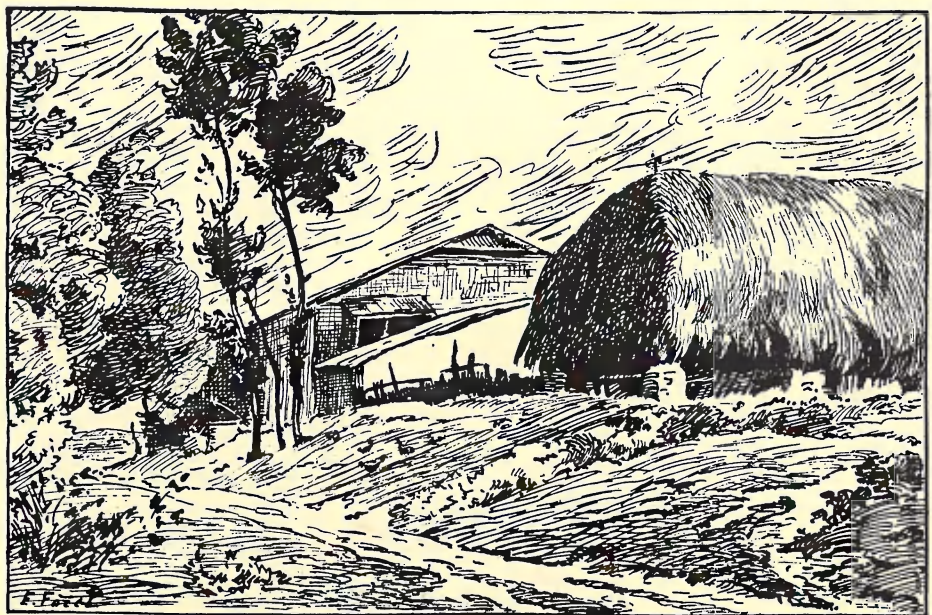
Robert COULOMBIÉ. — Gavaudun



DARRICAU. — Tombeau de Saint-Ronan



Gustave DURAND. — L'homme à la toque noire



Eugène FOREL. — Les Chaumes



Ricardo GOMEZ-GIMENO. — Exinanivit



Georges GUIARD



François-Maurice ROGANEAU. — Portrait du docteur Roccaz



1900
1900







LIBRARY
OF THE
MUSEUM OF
ART AND
ARCHAEOLOGY
UNIVERSITY OF
TORONTO

DELTEIL FILS FRÈRES, BORDEAUX



DELTEIL, Bx.

SALC

1