

1929

CATALOGUE

DES OUVRAGES

De Peinture, Sculpture⁽¹⁾, Architecture


GRAVURE

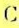
LITHOGRAPHIE, OBJETS D'ART, etc.

Exposés dans les salons de la Société des Amis des Arts
de Bordeaux (Terrasse du Jardin Public)

Le 2 Février 1929

Explication des Signes et Abréviations.

G. O. , grand-officier de l'ordre de la Légion d'honneur

C. , commandeur — —

O. , officier — —

, chevalier — —

Méd., médaille; Gr. Méd. d'hon., Méd. 1^{re} cl., Méd. 2^e cl., Méd. 3^e cl., Ment. hon. : grande médaille d'honneur; médailles de première, seconde, troisième classe; mention honorable, obtenues aux Expositions nationales et aux Expositions universelles de 1855, 1867, 1878, 1889, 1900. — E. U. signifie Exposition universelle. — H. C., hors concours. — Société nationale des Beaux-Arts: F., fondateur; S., sociétaire; A., associé.

ARNAUD (Francis-Pierre-Rieule), né à Bordeaux, élève de Quinsac, Cormon et J.-P. Laurens.

A Nice, Col des Quatre-Chemins, Grande Corniche.

1. — *Per Cereos transiit.* 250 fr.

ABEILHE (Augustin), né à Bordeaux.

A Quinsac (Gironde), domaine de Galleteau.

2. — Vieux moulin à Quinsac. 400 fr.

ABEL-TRUCHET (M^{me} Julia), née à Bordeaux.

Société nationale des Beaux-Arts: A.

A Paris, rue Caroline, 4 (XVII^e).

3. — Les pommes. 600 fr.

4. — L'oiseau amoureux. 800 fr.

(1) Sculpture: p. 76.

ADVIER (Victor-André), né à Cahors, élève de Félix Carme et René Prunet.

A Cannes, rue du XI-Novembre, villa Calmette.

5. — M. J.-L. D...

ALAUX (François), né à Bordeaux, élève de Dan. Alaux et Bonnat.

Société nationale des Beaux-Arts: A.

A La Ciotat, chemin de la Garde.

6. — La Sindbad par belle houle. 3.500 fr.

7. — Portrait de mon père.

ALAUX (Gustave), né à Bordeaux, élève de Dan. Alaux et Marcel Buschet.

*. — Méd. d'arg. 1920. — Méd. d'or 1927. — H. C.

A Paris, rue Caulaincourt, 69 (XVIII^e).

8. — Le départ de La Fayette, Pasajes. 10.000 fr.

ALAUX (M^{me} Lucia-Daniel), née à Bordeaux, élève de Dan. Alaux.

A Caudéran (Gironde), avenue de la République, 256.

9. — Piquey, soir d'été; aquarelle. 350 fr.

10. — Guéthary, matin; aquarelle. 200 fr.

ALDER (Émile), né à Zurich (Suisse).

A Paris, boulevard Rochechouart, 35 (IX^e).

11. — Vue de Paris. 1.000 fr.

12. — Vue de Paris. 1.000 fr.

13. — Montmartre; dessin. 600 fr.

14. — Montmartre; dessin. 600 fr.

ALEXANDRE (Marc), né à Cérons, élève de Vidal.

A Cérons (Gironde).

15. — Le bassin.

ALTMANN (Alexandre), né en Russie.

*.

A Paris, rue Vaneau, 36.

16. — Place Saint-Lambert, à Paris. 5.000 fr.

17. — Fleurs. 1.200 fr.

AMAN-JEAN (M^{me} Charlotte), née à Paris, élève de Lucien Simon.

A Paris, rue Vaneau, 29 (VII^e).

18. — Les paons. 2.000 fr.

19. — Les lapins blancs. 1.500 fr.

ANDRIQUE (Georges), né à Calais, élève de Guilmet et L.-A. Leclercq.

A Calais, avenue Wilson, 10.

20. — Coin du port de Calais. 700 fr.

21. — Soleil couchant, mer calme. 350 fr.

22. — Rue Saint-Romain, à Rouen; gouache. 600 fr.

23. — Marché de La Souterraine; gouache. 600 fr.

24. — Vieille maison à Bergerac; aquarelle. 600 fr.

ANSBERT (Bertrand-Félix), né à Saint-Seurin-de-Cadourne (Gironde), élève de Félix Carme.

A Bordeaux, quai Sainte-Croix, 14.

25. — Bibelots anciens. 600 fr.

ANTIN (Jeanne-Paule), née à Bordeaux, élève de Paul Antin.

A Bordeaux, rue de Brach, 29.

26. — Portrait de M^{me} R.-G. G...; pastel.

ARDOUIN (Pierre), né à Tesson (Charente-Inférieure), élève de Paul Sébilleau.

A Bordeaux, rue Saint-Laurent, 23.

27. — Nature morte. 200 fr.

ARENDDT (Commandant Lucien), né à Bar-le-Duc.

A Bordeaux, cours de l'Argonne, 237.

28. — Maison basque à Saint-Etienne-de-Baïgorry.

ARMAND-CAHN (M^{me} Mireille), née à Paris, élève de M^{me} Marg. Burdy.

A Paris, rue de Châteaudun, 53 (IX^e).

29. — Femme de Pontivy. 700 fr.

30. — Jeune créole. 350 fr.

AUDEGUIL (Jean-Fernand), né à Montclay (Haute-Garonne), élève de Roganeau.

A Talence (Gironde), cours Gambetta, 229.

31. — Quai de Ciboure, étude.

32. — Port de Sainte-Marie, étude.

BACH (Marcel), né à Bordeaux, élève de Pissarro.

A Paris, rue Alain-Chartier, 7 (XV^e).

33. — Village de Marcihac. 4.000 fr.

34. — Pot vert et raisins. 3.000 fr.

BAES (Émile).

A Paris, rue Erlanger, 91 (XVI^e).

35. — Mulâtresse. 8.500 fr.

36. — Matin. 7.000 fr.

- BAGUENARD (F. Georges)**, né à Bordeaux.
A Souillac-sur-Mer, "La Roque".
37. — Ailée.
- BAGUENARD (M^{lle} Henriette)**, née à Bordeaux, élève de Gadou-Boyer et Delecluzé.
Au Verdon (Gironde), "Les Hirondelles".
38. — Patenôtres; pastel. 500 fr.
- BALADES (René)**, né à Bordeaux, élève de Louis Cabié.
A Bordeaux, rue d'Ornano, 105.
39. — Vue de La Rochelle. 1.200 fr.
- BALLE (Marcel)**, né à Baugé, élève de Fougerat.
A Bordeaux, rue Turenne, 199.
40. — L'église de Saint-Martin-de-Ré. 1.800 fr.
- BALLOT (M^{me} Clémentine)**, née à Paris.
A Paris, rue de Monceau, 97 (VIII^e).
41. — Jardin. 4.000 fr.
42. — Automne. 1.800 fr.
- BARNOIN (Henri-Alphonse)**, né à Paris, élève de Dameron et Barnoin.
Ment. hon. 1909. — Méd. arg. 1921. — Méd. arg. 1923.
A Paris, rue Hégésippe-Moreau, 15 (XVIII^e).
43. — Marché de Pontaven. 8.000 fr.
44. — Bord de Seine, Pont-Neuf, Paris. 4.000 fr.
- BARRAUD (Madeleine-Élisabeth-Francine)**, née à Vitré (Ille-et-Vilaine), élève de Quinsac et Guillonnet.
A Paris, rue des Martyrs, 24 (IX^e).
45. — Maisons à Saint-Etienne-de-Baigorry. 700 fr.
46. — Rue et église de Turckhem (Alsace). 200 fr.
47. — Rue et coteau, Turckhem (Alsace). 200 fr.
- BARRIER (Gustave)**, né à Paris, élève de Chevilliard, Gérome et G. Lefebvre.
Méd arg.
A Paris, rue Vintimille, 9 et 11 (IX^e).
48. — Les géraniums. 2.600 fr.
- BASILIS (Germaine)**, née à Bordeaux, élève de l'École des Beaux-Arts.
A Bordeaux, rue de la Beauge, 209.
49. — Saint-Paul (Alpes-Maritimes). 200 fr.
50. — Tourettes-sur-Loup (Alpes-Maritimes). 200 fr.

- BASSAHON (Henri)**, né à Bordeaux.
A Bordeaux, rue de Lyon, 43.
51. — Ferme basque à Saint-Jean-Pied-de-Port.
- BASSE (Henri)**, né à Paris.
A Libourne, rue Gambetta, 19.
52. — Cloître de Saint-Emilion; aquarelle. 500 gr.
- BAUBIET (M^{me} Émilie)**, née à Montignac (Charente), élève de R. Desouches.
A Paris, rue de Jouy, 9 (IV^e).
53. — Intérieur; pastel. 400 fr.
54. — Le fauteuil rouge; pastel. 400 fr.
55. — La soupière d'étain; aquarelle. 800 fr.
56. — Le fauteuil jaune; aquarelle. 800 fr.
- BAUDE-COULLAUD (M^{me} Germaine)**, née à Bordeaux, élève des Ecoles des Beaux-Arts de Paris et de Bordeaux.
A Paris, rue Isabey, 3 (XVI^e).
57. — Vieille rue en Cerdagne. 500 fr.
58. — La Borda. 350 fr.
- BENDALL (M^{lle} Mildred)**, née à Bordeaux, élève de F. Carmer
A Bordeaux, rue de Rivoli, 15.
59. — Bouquet au guéridon. 800 fr.
60. — Le rideau rose. 700 fr.
61. — Lac d'Annecy, vu de Talloires; gouache. 150 fr.
62. — Lac d'Annecy, vu de Duingt; gouache. 150 fr.
- BENONI-AURAN (Benoit)**, né à Montreux (Vaucluse), élève de Cabanel et Cormon.
Ment. hon. 1921.
A Paris, rue du Moulin-de-Beurre, 12 (XIV^e).
63. — Le quai des Belges, Marseille. 1.000 fr.
64. — Martigues. 500 fr.
- BERBINAU (M^{lle} Valentine)**, née à Bordeaux, élève de L.-A. Auguin.
A Bordeaux, cours de Verdun, 8.
65. — Le Verdon par les grandes marées. 3.000 fr.
66. — La petite France, Strasbourg; aquarelle. 300 fr.
- BERJONNEAU (Jehan)**, né à Montmorillon (Vienne).
A Paris, avenue de la Motte-Picquet, 38 (VII^e).
67. — Bonifacio (Corse). 1.500 fr.
68. — Calvi (Corse). 2.000 fr.

BERNARD (Jean-Ernest), né à Paris, élève de l'École des Beaux-Arts de Bordeaux.

A Bordeaux, Ecole de santé navale.

69. — Etude de marée basse; aquarelle. 200 fr.
70. — Un coin de la Garonne à Bordeaux; aquarelle. 275 fr.

BERNARD (Louis-Michel), né à Marseille, élève de A. Gaussen.

Ment. hon. 1925. — Méd. d'arg.

A Bandol (Var), boulevard Victor-Hugo, 12.

71. — Vieux village, Provence. 3.000 fr.
72. — Paysage provençal. 2.000 fr.

BERNOUARD (M^{me} Suzanne), née à Paris.

A Paris, rue de Montaigne, 36 (VIII^e).

73. — Les roses. 1.500 fr.
74. — Un plâtre. 2.000 fr.

BERTIN (Géo), né à Bordeaux, élève de Bouguereau et Renoir.

A Bordeaux, cours d'Albret, 19.

75. — Portrait de M^{lle} T. P...
76. — Portrait de M. G. de V...

BOBOVNIKOFF (M^{me} Emily), née à Londres, élève de Gustave Courtois.

A Paris, rue Asseline, 10 (XIV^e).

77. — Capucines. 275 fr.
78. — Giroflées. 250 fr.

BODARD (Pierre), né à Bordeaux, élève de Paul Quinsac et Gabriel Ferrier.

Prix de Rome 1909. — Ment. hon. 1912.

A Paris, rue Falguière, 9 (XV^e).

79. — Intimité. 1.800 fr.
80. — Vieille maison basque. 1.200 fr.
81. — Vieille maison à Uzerches; dessin. 250 fr.
82. — Treignac; dessin. 250 fr.

BOESWILLWALD (Émile-Artus), né à Paris, élève de Bonnat.

*. — Ment. hon. 1909. — Méd. 3^e cl. — H. C.

A Paris, cité Vaneau, 8 (VII^e).

83. — Potiche et cloisonnés. 4.000 fr.
84. — Roses sur fond de chine. 2.500 fr.

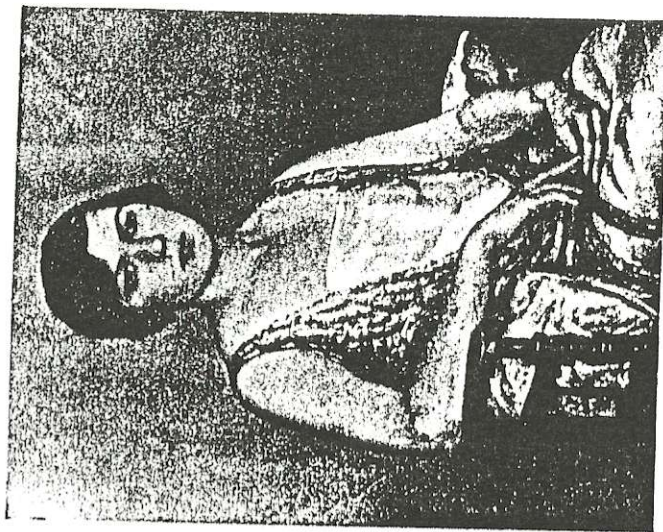
BORDIER (Jean), né à Libourne (Gironde), élève de Prince-teau.

A Bordeaux, rue Sainte-Colombe, 31.

85. — Les Pierrières, Saint-Palais. 500 fr.
86. — Chênes verts à Nauzan. 350 fr.



246. — DIDIER-TOURNÉ (J.).
L'italienne à Alger.



214. — DANGLADE (R.).
Portrait de M^{me} R. D..., pastel.

BOUCART (Gaston), né à Angoulême, élève de Gustave Moreau, P. Gervais et F. Cormon.

Ment. hon. 1905.

A Paris, rue de Vercingétorix, 6 (XIV^e).

87. — Le vieux noyer. 1.500 fr.
88. — Le village de Forneau. 1.500 fr.

BOUCHAUD (Jean), né à Nantes, élève de Harpignies et J.-P. Laurens.

Méd. d'arg. — H. C.

A Paris, rue de Clichy, 12 (IX^e).

89. — Nu. 3.000 fr.
90. — Œillets. 1.000 fr.

BOULINEAU (Abel), né à Auberive (Haute-Marne).

A Neuilly-sur-Seine, boulevard Bineau, 89.

91. — Le Moulin de Pierron-Périgny. 350 fr.
92. — Première rencontre. 450 fr.

BOURDAGE (M^{lle} Hermance), née à Montmoreau (Charente), élève de M^{lle} Antoinette Deschamps.

A Montmoreau (Charente).

93. — La Garonne, quai de Brienne.

BOURDON (Maxime), né à Clermont (Oise), élève de Le Liepvre et Chouppe.

A Orléans, rue Baunier, 75.

94. — Le Loiret à Saint-Hilaire; aquarelle. 250 fr.
95. — Soir sur le Loiret; aquarelle. 250 fr.

BOURRIEU (Jean-Paul), né au Bouscat (Gironde), élève de Dosque.

Le Bouscat, rue Saint-Jérôme, 40.

96. — Dernière matinée de septembre. 1.200 fr.
97. — Dunes. 800 fr.

✓ **BOYÉ (Abel)**, né à Marmande (Lot-et-Garonne), élève de Benjamin Constant.

*. — Méd. 3^e cl. 1888. — Méd. 2^e cl. 1895. — Méd. br. 1900 (E. U.). — H. C.

A Levallois-Perret (Seine), villa Chaptal, 25.

98. — Par la brise effleurée. 3.500 fr.
99. — Au bord du gave. 800 fr.

BOYER (M^{lle} Odette), née à Bordeaux, élève de Hubert Gautier et Quinsac.

A Bordeaux, boulevard Antoine-Gautier, 113.

100. — Coup de vent sur la falaise, Royan.
101. — Paysage, Royan.

BRICARD (Xavier), né à Angers (Maine-et-Loire), élève de Cormon.

Ment. hon. 1910. — Méd. br. 1913. — Méd. d'arg. 1914.
— Méd. d'or 1920. — H. C.

A Paris, villa des Arts, rue Hégésippe-Moreau, 15 (XVIII^e).

102. — Voiles à Saint-Tropez (Var). 1.200 fr.

BRISSAUD (Jacques), élève de Huc-Olivier Merson.

A Paris, rue Bonaparte, 1 (VI^e).

103. — Après le bain. 3.000 fr.
104. — Les carrières. 2.000 fr.

BRON (Achille), né à Crazannes, élève de Paul Madeline.

A Taillebourg (Charente-Inférieure).

105. — Environs de Cognac. 1.000 fr.
106. — Le vieux moulin. 1.000 fr.

BRUGAIROLLES (Victor), né à Ganges (Hérault), élève de Cormon.

Ment. hon. 1898. — Méd. 3^e cl. 1910. — Méd. 2^e cl. 1912. — H. C.

A Paris, avenue de Villiers, 100 (XVII^e).

107. — Sur les remparts de Bruges. 600 fr.
108. — La Meuse à Dordrecht. 600 fr.

BRUNET (Émile), né à Bordeaux, élève de Gustave Moreau.

A Bordeaux, rue Grangeneuve, 17.

109. — La maison rouge. 500 fr.
110. — La maison bleue. 500 fr.

BURDY (M^{me} Margueritte-Valentine), née à Triel (Seine-et-Oise), élève de Saubès et Gambès.

Ment. hon. 1907. — Méd. d'or 1914. — Méd. d'arg. 1922. — H. C.

A Paris, rue de Burq, 6 (XVIII^e).

111. — Sur la terrasse. 1.800 fr.
112. — Un coin de la Casotte. 900 fr.
113. — I' n' chant'ra plus, mon merlel 2.000 fr.

BUFFET (Amédée), né à Paris, élève de Jules Lefebvre et Tony Robert-Fleury.

Ment. hon. 1894. — Méd. 3^e cl. 1898. — Méd. 2^e cl. 1899.
— Ment. hon. 1900 (E. U.) — H. C.

A Paris, rue Cassette, 22 (VI^e).

114. — Environs de Cannes. 1.800 fr.

BUTLER (Théodore Earl), né aux États-Unis.

Ment. hon. 1888.

A Giverny, par Vernon (Eure).

115. — Coin de jardin. 2.500 fr.
116. — Porte de jardin. 1.500 fr.

CABIE (Louis), né à Dol (Ille-et-Vilaine).

Ment. hon. 1894. — Méd. 3^e cl. 1899. — Méd. 2^e cl. 1902. — H. C.

A Caudéran (Gironde), avenue de la République, 79.

117. — La vallée des Eysies. 5.000 fr.
118. — Un soir dans la forêt. 5.000 fr.

CABUZEL (Auguste-Maurice), né à Paris, élève de E. Dupin et A.-H. Cabuzel.

A Paris, boulevard Edouard-Quinet, 70 (XIV^e).

119. — Sortie de carrière à Bourbonne-les-Bains. 480 fr.
120. — Baie de La Fresnaie, Saint-Cast. 1.250 fr.

CADETTE-SIMON-DUCUING (M^{me} Berthe), née à Paris, élève de Tournès, Lucien Simon, Ménard.

A Versailles, rue des Chantiers, 117.

121. — L'enfant au géranium. 1.000 fr.
122. — Sur le seuil. 1.000 fr.
123. — Intérieur le soir; aquarelle. 800 fr.
124. — Intérieur, les fleurs blanches; aquarelle. 300 fr.

CAHEN (M^{me} Marcelle), née à Paris.

A Paris, boulevard Saint-Martin, 23 (X^e).

125. — Femmes de Sainte-Marine (Finistère). 300 fr.
126. — En pays bigouden; détrempe. 300 fr.

CAHN (M^{me} Raymonde), née à Paris, élève de M^{me} Marguerite Burdy.

A Paris, rue de Châteaudun, 53 (IX^e).

127. — Midinette; pastel. 500 fr.
128. — Fleurs; pastel. 150 fr.

CALVET (Henri-Bernard), né à Paris, élève de Baschet, Royer et Foreau.

Ment. hon. 1909. — Méd. 3^e cl. 1911. — Méd. d'or 1914.
— H. C.

A Paris, rue du Petit-Musc, 26 (IV^e).

129. — En Bretagne. 2.000 fr.

- CAMOIN (Charles)**, né à Marseille.
A Paris, rue Caumartin, 12 bis (VIII^e).
130. — Vue de Samoy. 3.000 fr.
131. — Nu. 1.000 fr.
- GANDAU-MAUPIN (M^{me} Suzanne)**, née à Angoulême,
élève de Malo, Renault et H. Delpech.
A Bordeaux, rue Levieux, 28.
132. — Portrait de M^{me} de F...
- CANTE (Charles)**, né à Villenave-d'Ornon (Gironde), élève de
Hubert Gautier et Quinsac.
Le Bouscat, villa Charlot, avenue de l'Hôpital.
133. — Saint-Bertrand-de-Comminges. 600 fr.
134. — Coin de cloître. 500 fr.
- CANTENAC (M^{lle} Jacqueline)**, née à Bordeaux, élève de
Quinsac.
A Bordeaux, cours de Verdun, 32.
135. — Portraits; dessin.
- CAPDEVIELLE (Jean-Léon)**, né à Bazet (Hautes-Pyrénées),
élève de Hubert Gautier.
A Bordeaux, rue de la Prairie, 19.
136. — Eglise Saint-Seurin de Bordeaux. 400 fr.
- CAPDEVIELLE (M^{lle} Renée)**, née à Bordeaux.
A Bordeaux, quai de Bacalan, 44.
137. — Eglise de Beaudéan. 150 fr.
- CAPEYRON (Albain)**, né à Bordeaux, élève de Gros.
A La Sauve (Gironde).
138. — Vieille abbaye, La Sauve. 350 fr.
- CAPGRAS (Georges)**, né à Joinville-le-Pont (Seine), élève de
Callot, Bouguereau et Gustave Moreau.
O. — Ment. hon. 1906. — Méd. 3^e cl. 1912. — Méd. d'or
1913. — H. C.
A Paris, rue Gaillard, 1 (IX^e).
139. — La rue paisible, Bruges. 1.500 fr.
140. — Au béguinage, Bruges. 1.300 fr.
- GARDENAL (M^{me} Elisabeth H. de)**, née à Paris.
A Bordeaux, cours Pasteur, 71.
141. — Argelès. 350 fr.
142. — Les martyrs. 150 fr.

CARME (Félix), né à Bordeaux.

- Société nationale des Beaux-Arts: A.
A Bordeaux, rue du Temps-Passé, 32.
143. — Grand salon, hôtel de Poissac. 2.500 fr.
144. — La potiche. 2.000 fr.
145. — Intimité; aquarelle. 1.000 fr.
146. — Intérieur; aquarelle. 800 fr.
147. — Salle du musée d'Agen; pastel. 600 fr.
- CARME (M^{lle} Yvonne)**, née à Arcachon, élève de Félix Carme
et Hubert Gautier.
A Bordeaux, rue du Temps-Passé, 32.
148. — Roses dans un verre. 250 fr.
149. — Roses dans un pot de grès. 250 fr.
- CARON (Henri)**, né à Abbeville (Somme), élève de Raphael
Colin.
Ment. hon. 1904.
A Paris, rue Delambre, 29 (XIV^e).
150. — Panneau:
Retour. 160 fr.
A la cale. 150 fr.
Sérénité. 150 fr.
Picardie. 170 fr.
Mers. 160 fr.
Saint-Valéry-sur-Seine. 160 fr.
Calme du soir. 130 fr.
Départ. 160 fr.
Le Tréport. 180 fr.
Embleterre. 160 fr.
Baignade. 130 fr.
Calme. 120 fr.
- CARPENTIER (M^{lle} Madeleine)**, née à Paris.
Ment. hon. 1890. — Méd. 3^e cl. 1896.
A Paris, rue de Maubeuge, 60 (IX^e).
151. — Etude de femme brune. 1.600 fr.
152. — Profil de femme rousse. 900 fr.
153. — Jeune fille au chien; pastel. 2.500 fr.
- CARRERA (Augustin)**, né à Madrid, élève de Bonnat.
O. — Ment. hon. 1907.
A Paris, boulevard Raspail, 228 (XIV^e).
154. — Iris. 1.000 fr.
155. — Port de Marseille. 6.000 fr.
- CARRICK-FOX (Ethel)**, né à Londres.
A Paris, boulevard Arago, 65 (XIII^e).
156. — Printemps dans le Tyrol. 1.500 fr.
157. — Marché aux fleurs hollandais. 1.500 fr.

CASADAVANT (M^{me} Foedora), née à Paris, élève de Faux-Froidure.

A Paris, place des Ternes, 9 (XVII^e).

158. — Anémones; aquarelle. 150 fr.
159. — Chrysanthèmes; aquarelle. 150 fr.

CASTAIGNET (Jean-Baptiste), né à Asques (Gironde), élève de Auguin.

A Bordeaux, rue Mondenard, 35.

160. — Lever de lune. 3.000 fr.
161. — Un soir d'été à la Grande Côte. 760 fr.

CASTAGNEZ (Pierre), né à Castillonès (Lot-et-Garonne), élève de Hubert Gautier.

A Castillonès (Lot-et-Garonne).

162. — La porte Guirlity à Castillonès.
163. — La porte de fer à Castillon-sur-Dordogne; aquarelle.
164. — Rue du Lavoir à Castillon-sur-Dordogne; aquarelle.

CAYREL (Émile), né à Bordeaux.

A Bordeaux, cours d'Albret, 117.

165. — Croquis et souvenirs; mine de plomb.

CAZALIS (Edouard-Jean), né à Bergerac.

A Bergerac, rue Mergier.

166. — Le rocher de la Malartrie; aquarelle. 300 fr.
167. — Le calvaire de Gluzes; aquarelle. 175 fr.

CAZAUBON (Pierre-Louis), né à Bordeaux, élève de l'École des Beaux-Arts et de Louis Cabie.

Ment. hon.

A Bordeaux, rue Pagès, 40.

168. — Départ de course, Arcachon, 500 fr.
169. — En course, Arcachon. 500 fr.
170. — Soir de brume sur la Garonne; pastel. 500 fr.

CAZAUX (Jean-Bertrand), né à Montréjeau (Haute-Garonne), élève de l'École des Beaux-Arts de Bordeaux.

A Bordeaux, rue Capdeville, 11.

171. — Du haut des coteaux de Blanquefort. 350 fr.
172. — Vue sur les coteaux du Médoc. 350 fr.

CHABAS (Maurice), né à Nantes.

- *. — Méd. 3^e cl. 1899. — Méd. de bronze 1900 (E. U.).
— Méd. 3^e cl. 1904. — H. C.

A Paris, avenue Saint-Philibert, 8 (XVI^e).

173. — Sur les hauteurs d'Horodberg. 2.000 fr.
174. — Le Linge, Vosges. 1.700 fr.

CHANTECAILLE (Joinville), né à Bordeaux.

A Bordeaux, place Jean-Jaurès, 1.

175. — Bouches du Loup (Alpes-Maritimes); aquarelle. 500 fr.
176. — Village corse, Piana. 500 fr.

CHARLET (M^{lle} Henriette), née à Bordeaux, élève de A. Dupuy.

A Bordeaux, place Fondaudège, 21.

177. — Vieilles maisons à Saint-Jean-de-Luz; aquarelle. 250 fr.

CHARLOPEAU (Gabriel), né à Fontenay-le-Comte (Vendée), élève de M. Baschet.

A Nieul-sur-Mer (Charente-Inférieure).

178. — Burgos (Espagne). 2.000 fr.
179. — Marine. 1.200 fr.

CHARLOT (Louis), né à Cussy-en-Morvan.

A Paris, rue de Sèze, 8r (IX^e).

180. — Maison du sabotier, matinée d'octobre. 6.000 fr.

CHARRETON (Victor), né à Bourgouin (Isère).

O. ^{*}. — Ment. hon. 1910. — Méd. 3^e cl. 1912. — Méd. d'or 1913. — H. C.

A Paris, rue Vavin, 10 bis (VI^e).

181. — Sous-bois, automne.
182. — Printemps fleuri.

CHATEAN (Georges), né à Bordeaux, élève de Hildebrand, Quinsac et Didier Pouget.

A Bordeaux, rue du Jardin-Public, 167.

183. — Bord du bassin d'Arcachon. 200 fr.
184. — Matin, bassin d'Arcachon. 300 fr.
185. — Bassin d'Arcachon; tryptique; gouache. 100 fr.

CHAUTARD-CARRAU (M^{lle} Marie-Amélie), née à Pau, élève de l'École des Beaux-Arts et de M^{me} Paul Antin.

A Bordeaux, rue Malbec, 145 bis.

186. — Un coin de Bordeaux, sous la neige; aquarelle. 400 fr.
187. — Roses; aquarelle. 900 fr.

CHAUVELON (Gabriel), né à Nantes, élève de MM. Gosselin et A. Renaudin.

Méd. de bronze 1923. — Méd. d'arg. 1924. — Méd. d'or.

A Paris, square Moncey, 8 (IX^e).

188. — Le port du Pouliguen (Loire-Inférieure). 600 fr.

CHEVALIER (André), né à Bordeaux, élève de Castaigner et Gueit.

A Bordeaux, rue Louis-Liard, 21.

189. — Au bord de la Bidassoa, triptyque.

CHEVALIER (Louis-Auguste), né au Creusot, élève de Tourny, Maillart et Albert Maignan.

A Paris, avenue des Gobelins, 42 (XIII^e).

190. — Le Trieux (Bretagne). 1.200 fr.
191. — Les pins de Loguivy (Bretagne). 1.000 fr.

CHEVALIER-MILO (Émile), né à Briard (Loiret), élève de Romanet.

A Paris, boulevard de Charonne, 34 (XX^e).

192. — Vieux saules à Montgeron. 500 fr.
193. — Ancienne rue, à Tonnerre. 650 fr.
194. — Roses; aquarelle. 200 fr.
195. — Narcisses; aquarelle. 200 fr.

GHOTIAU (Max), né à Tongres.

A Paris, rue de Maubeuge, 58 (IX^e).

196. — Nu; aquarelle. 2.000 fr.
197. — Nu; aquarelle. 2.000 fr.

CORABOEUF (Jean), né à Pouille (Loire-Inférieure), élève de Gérôme, Detaille et Jules Jacquet.

Ment. hon. 1896. — Prix de Rome 1898. — Méd. 3^e cl. 1908. — Ment. hon. 1900 (E. U.). — Méd. 3^e cl. 1910.

A Paris, rue Jules-Chaplain, 11 (VI^e).

198. — Portrait de jeune femme; dessin.

COTTENET (Jean), né à Paris, élève de J. Lefebvre.

Ment. hon. 1912. — Méd. de bronze 1913. — Méd. d'argent 1914.

A Paris, villa Spontiny, 1 (XVI^e).

199. — Le coin du chien. 3.000 fr.

COULON (Henri), né à Nemours (Seine-et-Marne), élève de Roux.

A Hénonville (Oise).

200. — Chemin de carrière; aquarelle. 800 fr.
201. — Eglise de village; aquarelle. 300 fr.

COURREAU (Paul), né à Caudéran (Gironde).

A Caudéran, rue du Chalet, 33.

202. — Marine, Biarritz. 400 fr.
203. — La neige. 450 fr.

CROS (Louis), né à Carcassonne.

A Soustons (Landes), rue Galleben.

204. — Sentier ensoleillé dans les landes. 800 fr.

CUREL-SYLVESTRE (Roger), né à Nice (Alpes-Maritimes), élève de A. Stevens et Noël.

A Neuilly-sur-Seine, avenue de Neuilly, 36.

205. — Avignon, ma bien-aimée. 4.000 fr.
206. — Le pont sous la neige. 2.000 fr.

DAMBEZA (Léon), né à Paris, élève de Harpignies.

Ment. hon. 1893. — Méd. 3^e cl. 1899. — Méd. de bronze 1900 (E. U.). — H. C.

A Paris, rue de Prony, 22 (XVII^e).

207. — Le gué. 1.800 fr.

DANGER (Henri-Camille), né à Paris, élève de Gérôme et A. Millet.

*. — Grand prix de Rome 1887. — Méd. 2^e cl. 1893. — Méd. d'arg. 1900 (E. U.). — H. C.

A Fondettes (Indre-et-Loire).

208. — Juillet en Touraine. 2.000 fr.
209. — Soir au bord de la Loire. 600 fr.

DANGLA (M^{lle} Mad.), née à Bordeaux, élève de l'École des Beaux-Arts de Bordeaux.

A Bordeaux, rue Sainte-Catherine, 123.

210. — Portrait.
211. — Fleurs. 800 fr.
212. — Bord de Garonne à Toulouse; aquarelle. 150 fr.
213. — Les pignadas; aquarelle. 150 fr.

DANGLADE (René), né à Libourne, élève de Quinsac.

A Libourne, rue Michel-Montaigne, 25.

214. — Portrait de M^{me} R. D...; pastel.

DANNENBERG (Alice), née à Riga, élève de Lucien Simon.

Société nationale des Beaux-Arts: A.

A Paris, rue d'Assas, 34 (VI^e).

215. — Nature morte. 800 fr.
216. — Les Endelys. 500 fr.

DARBOUR (M^{me} Margaret Mary), née à Florence.

Société nationale des Beaux-Arts: A.

A Paris, rue Louis-David, 17.

217. — Nu couché. 15.000 fr.
218. — L'enfant blanc. 2.000 fr.
219. — Étude.

DARNET (Georges), né à Périgueux, élève de Anguin et Paul Sain.

Ment. hon. 1920.

A Périgueux, rue de la Boétie, 9.

220. — Eglise fortifiée des Eyzies. 650 fr.

DARRICAU (Henri), né à Bordeaux, élève de Ferrier et Benjamin Constant.

A Bordeaux, route du Médoc, 224.

221. — Luciola. 500 fr.

DARRIET (M^{me} Léontine), née à Bordeaux, élève de Félix Carme et Louis Cabié.

A Pontailiac-Royan (Charente-Inférieure), villa "La Houle".

222. — Les yeuses au bois des fées. 500 fr.

223. — La pointe des rochers à Pontailiac. 1.000 fr.

DAVENPORT (William), né à New-York, élève de Whistler.

A Paris, avenue Rapp, 19 (VII^e).

224. — Chapelle-Notre-Dame de Soccori. 10.000 fr.

225. — Pont de l'Escarène. 10.000 fr.

DAYOT (M^{lle} Madeleine), née à Paris, élève de William Laparra et de l'atelier Julian.

A Paris, boulevard Flandrin, 8 (XVI^e).

226. — La pinède. 2.000 fr.

227. — L'olivier. 1.200 fr.

DELAHOGUE (Alexis), né à Soissons (Aisne).

A Paris, rue Ferdinand-Duval, 18 (IV^e).

228. — Caravane à Biskra. 450 fr.

229. — Un panneau, quatre études :

Marché à Tunis. 250 fr.

Rue à Biskra. 250 fr.

Chamelier. 250 fr.

Rue à Kairouan. 250 fr.

DELAHOGUE (Eugène), né à Soissons (Aisne).

A Paris, rue Ferdinand-Duval, 18 (IV^e).

230. — Village rouge, El Kantara. 500 fr.

231. — Marché à Kairouan. 400 fr.

DELBROUCK (Louis), né à Paris.

A Paris, rue Fromentin, 14 (IX^e).

232. — Au bord de la Marne. 1.800 fr.

233. — Le Cros-de-Cagne (Alpes-Maritimes). 1.500 fr.

234. — Les joncs sur la Cagne. 500 fr.

DELPEY (André), né à Paris, élève de J.-P. Laurens.

Ment. hon. 1926. — Méd. d'arg. 1927.

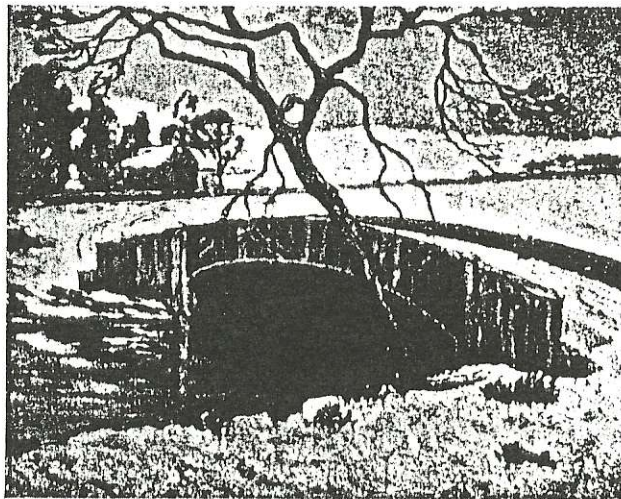
A Paris, rue de la Pompe, 34 (XVI^e).

235. — Nature morte japonaise. 1.000 fr.

236. — Le parc de Saint-Cloud, automne. 1.000 fr.



380. — HUGUES (P.-J.). Salon bleu, intérieur.



206. — CUREL-SYLVESTRE. Pont sous la neige.

DESAILLE (M^{lle} G.), née à Troyes.

A Paris, rue des Marronniers, 10.

237. — Salon chinois. 3.000 fr.
238. — Intérieur: 1.800 fr.

DESCHAMPS (M^{lle} Antoinette), née à Castelnau-du-Médoc, élève de M^{lle} Berbineau.

A Bordeaux, rue Emile-Zola, 18 bis.

239. — Vieux portail à Preignac. 400 fr.
240. — Le lac, La Bourboule. 700 fr.

DESIRÉ-LUCA (Louis), né à la Martinique, élève de Bougreau et Tony Robert-Fleury.

*. — Ment. hon. 1897. — Méd. 3^e cl. 1898. — Méd. 3^e cl. 1899. — Méd. de bronze 1900 (E. U.). — H. C.

A Paris, rue Bayen, 33.

241. — La Dordogne à La Roque-Gajac. 4.000 fr.
242. — La baie de Douarnenez. 4.000 fr.

DESPARMET-FITZ-GERALD (Xavier), né à Béguey, élève de Baudit, Rapin, Cabanel et Pradel.

A Paris, boulevard Raspail, 236 (XIV^e).

243. — La plaine du Casseau, derniers rayons du soir. 3.000 fr.
244. — Effet de soleil : midi sur les bords de la Dronne. 2.500 fr.

DESSALES-QUENTIN (Robert), né à Brantôme, élève de J.-P. Laurens et Pierre Vignal.

Ment. hon. 1928.

A Paris, rue Duplantier, 16.

245. — Une métairie en Périgord. 550 fr.

DIDIER-TOURNE (Jean), né à Angers, élève de Cormon.

Prix de Rome. — Ment. hon. 1907. — Méd. 3^e cl. 1912.

A Paris, rue Falguière, 9 (XV^e).

246. — L'Italienne à Alger. 5.000 fr.
247. — Départ pour la chasse. 2.000 fr.

DOIGNEAU (Édouard), né à Nemours, élève de J. Lefebvre.

*. — Méd. 3^e cl. 1904. — Méd. 2^e cl. 1909. — H. C.

A Paris, boulevard Berthier, 67 (XVII^e).

248. — Chasse à courre; aquarelle. 2.000 fr.

DOMERGUE (Jean-Gabriel), né à Bordeaux, élève de Humbert, Flameng et Adler.

Ment. hon. 1908. — Méd. 3^e cl. 1912. — Méd. d'or 1920. — H. C.

A Paris, rue Pergolèse, 41 (XVI^e).

249. — La belle endormie. 8.000 fr.
 250. — Le siège du traîneau. 8.000 fr.
 251. — La lettre d'amour; gouache. 5.000 fr.
 252. — La belle empanachée; gouache. 4.000 fr.

DOMENJOZ (Raoul), né à Lausanne (Suisse).

A Paris, rue Delambre, 31 (XIV^e).

253. — La Rochelle. 2.000 fr.
 254. — Marine à La Rochelle. 2.000 fr.

DOSQUE (Pierre-Toussaint-Raoul), né à Cenon (Gironde), élève de Chabry, Cazin et Rapin,

Méd. 1912.

Le Bouscat (Gironde), rue de la Harpe, 102.

255. — La vague, Soulac-sur-Mer.
 256. — La dune, Soulac-sur-Mer.

DOT (François-Émile), né à Agen, élève de Quinsac et Luc-Olivier Merson.

*. C.

A Paris, avenue Reille, 11 (XIV^e).

257. — Attelage de forestiers landais. 1.600 fr.

DROUART (Raphael), né à Choisy-le-Roi, élève de Cormon et Maurice Denis.

A Paris, rue François-Guibert, 5 (XV^e).

258. — Golfe de Porto, Corso. 8.000 fr.
 259. — Repos sur la plage. 5.000 fr.
 260. — Sous bois. 800 fr.

DUBOIS (Paul-Élie), né à Colombier Chatelot (Doubs), élève de J.-P. Laurens et Adler.

Ment. hon. 1911. — Méd. d'arg. 1920. — Méd. d'or 1922. — Prix national 1923. — H. C.

A Paris, rue des Saints-Pères, 54 (VI^e).

261. — Alger, l'Amirauté. 7.000 fr.
 262. — Alger, le voilier. 6.000 fr.

DUBOIS (Urbain-François), né à Izon (Gironde), élève de Leo Drouyn et Ch. Marrisonneaud.

A Bordeaux, rue Montgolfier, 87.

263. — Les chênes de la Loubière; aquarelle. 225 fr.
 264. — Novembre, bois de Chantelouve; aquarelle. 175 fr.

DUFAU (Jean), né à Marsan (Landes), élève de Vergez.

A Bordeaux, rue du Palais-Gallien, 39.

265. — Paysage en Dordogne. 1.200 fr.
 266. — Paysage corrézien. 1.200 fr.

DANIEL-DUMORA (M^{me} Madeleine), née à Bordeaux.

A Bordeaux, cours d'Alsace-et-Lorraine, 51.

267. — Dessin.

DUPIN (Edmond-Louis), né à Bordeaux, élève de Cabanel.

*. — Méd. 3^e cl. 1875. — Méd. 1^{re} cl. 1877. — Ment. hon. 1878 (E. U.). — Méd. de bronze 1889 (E. U.).

A Paris, boulevard Montparnasse, 152 (XIV^e).

268. — Venise, les pigeons de Saint-Marc. 5.000 fr.
 269. — Venise, Saint-Georges-Majeur. 2.500 fr.

DUQUESNOY (M^{me} Amélie), née à Bordeaux, élève de Félix Carme et Eugène Claude.

A Paris, rue d'Orsel, 51 (XVIII^e).

270. — Roses thé. 800 fr.
 271. — Reines-marguerites. 700 fr.

DURAND (Gustave), né à Porchère (Gironde), élève de A. de La Gandara.

Société nationale des Beaux-Arts : A.

A Bordeaux, rue du Quai-Bourgeois, 8.

272. — Fleurs. 1.500 fr.
 272 bis. — Le chemin de la fontaine. 1.200 fr.

DUSOLIER (M^{me} Suzanne), née à Bordeaux, élève de Léo Drouyn et Delpech.

A Bordeaux, rue de Sèze, 2.

273. — Intérieur. 1.200 fr.
 273 bis. — Maisons à Saint-Macaire. 1.000 fr.

DUVAL (Constant-Léon), né à Champlay (Yonne), élève de Guillemet et de P.-M. Dupuy.

Ment. hon. 1909. — Méd. 3^e cl. 1912. — Méd. d'or 1926. — H. C.

A Levallois-Perret (Seine), villa Chaptal, 19.

274. — Printemps. 450 fr.
 275. — La Dordogne et le puits d'Issolu. 2.500 fr.

ELLUL (M^{me} Marthe), née à Bordeaux, élève de l'École des Beaux-Arts de Bordeaux.

A Bordeaux, rue Emile-Zola, 18 bis.

276. — Vieille Lormontaise. 500 fr.
 277. — Vieil Auvergnat. 500 fr.
 278. — Les dahlias. 1.000 fr.

ETELMANN (Charles-Auguste), né à *Souttz-sous-Forêts (Bas-Rhin)*, élève de *Gérôme*.

✱.

A Paris, avenue de Breteuil, 63 (VII^e).

279. — Dans un café. 8.000 fr.
280. — Assiette de pommes. 3.500 fr.

FAR-SI (Georges), né à *Paris*, élève de *Cormon et de Bompard*.

✱. — Méd. d'arg. 1924. — Méd.-d'or.

A Paris, rue Bayen, 41 (XVII^e).

281. — La femme à la toilette. 4.000 fr.
282. — Fleurs. 2.500 fr.

FIDIT (M^{lle} Cécile), née à *Bordeaux*, élève de *l'Ecole des Beaux-Arts*.

A Bordeaux, rue Succursale, 24.

283. — Rose; aquarelle. 200 fr.
284. — Rose; aquarelle. 200 fr.
285. — Vase bleu. 300 fr.

FLORNOY (Olivier), né à *Nantes*, élève de *E. Laurent et Adler*.

Méd. d'arg. 1925.

Le Vésinet, rue Albert-Joly, 11.

286. — Paysage de la vallée d'Argelès. 1.200 fr.
287. — Vallée d'Argelès. 1.300 fr.

FONFREIDE (Victor), né à *Volvic (Puy-de-Dôme)*, élève de *Gérôme*.

Société nationale des Beaux-Arts: A.

A Paris, rue Caulaincourt, 106 (XVIII^e).

288. — Vieille à la quenouille. 250 fr.
289. — Vieille au dévidoir. 250 fr.

FONTAINES (André des), né à *La Martinique*, élève de *J. Lefebvre et Harpignies*.

Ment. hon. 1909. — Méd. 3^e cl. 1912.

A Paris, boulevard du Port-Royal, 47 (XIII^e).

290. — Bord de la Sèvre. 1.800 fr.
291. — Chemin de Vaux-le-Pénil. 1.200 fr.
292. — Champ de blé; pastel. 1.500 fr.
293. — L'étang; pastel. 850 fr.

FONTAN (Edmond), né à *Bordeaux*.

A Bordeaux, rue d'Arcachon, 21.

294. — Sous-bois d'hiver. 650 fr.
295. — Mare dans les landes. 400 fr.

FONTORBE-TOURRET (M^{me} Germaine), née à *Bordeaux*, élève de *Roganeau*.

A Rochefort-sur-Mer, rue Pierre-Loti, 135.

296. — Uzerche. 500 fr.

FOREAU (Claude), né à *Paris*, élève de *Cormon et P. Laurens*.

Méd. d'arg. 1924. — Méd. d'or. — H. C.

A Paris, rue Lauriston, 5 (XVI^e).

297. — Antique demeure. 2.500 fr.
298. — Fleurs. 1.000 fr.

FOUGERAT (Emmanuel), né à *Rennes*, élève de *J.-P. Laurens et A. Maignan*.

✱. — Ment. hon. 1899. — Ment. hon. 1900 (E. U.). — Méd. 3^e cl. 1900. — Méd. 2^e cl. 1902. — Méd. d'or. — H. C.

299. — Nu au miroir.
300. — Nu.
301. — Symphonie en jaune.

FOUQUES (Robert-Henri), né à *la Nouvelle-Calédonie*, élève de *Louis Cabié et Dupuy*.

A Paris, rue Saint-Jean, 20 (XVII^e).

302. — Vers le soir. 1.800 fr.

FURT (Léonce), né à *Bordeaux*, élève de *A. Maignan et F. Cormon*.

A Bordeaux, rue Fondaudège, 71.

303. — Page symbolique. 1.200 fr.
304. — Paris, la nuit. 600 fr.
305. — Au jardin. 400 fr.

GALAND (Léon-Laurent), né à *Montpellier (Hérault)*, élève de *Gustave Moreau, Maignan et Cormon*.

✱. — Ment. hon. 1905. — Méd. 3^e cl. 1909. — Méd. d'or 1922. — H. C.

A Paris, rue de Bayen, 41 (XVII^e).

306. — Nu au collier vert. 3.000 fr.
307. — Fleurs. 800 fr.

GARDIER (Raoul du), né à *Wiesbaden*, élève de *Gustave Moreau, Charlean et Maignan*.

✱. — Ment. hon. 1897. — Méd. de bronze 1900 (E. U.). — Méd. 3^e cl. 1904. — Méd. 2^e cl. 1905. — H. C.

A Paris, avenue de Tourville, 19 (VII^e).

308. — Baignade à bord. 2.000 fr.
309. — Gamin dans l'eau claire. 3.000 fr.
310. — Appareillage à Noirmoutier; aquarelle. 4.000 fr.
311. — Chantier de bateaux à Suez; aquarelle. 4.000 fr.

GARIN (Louis), né à Rennes, élève de Lafond et Ronsin.

A Rennes, boulevard Solférino, 3.

312. — La veillée funèbre. 3.500 fr.
313. — Matin orangeux à l'île au Moine (Morbihan). 2.000 fr.

GATIER (Pierre), né à Toulon.

A Paris, rue Volnay, 4 (II^e).

314. — Bionnassey, vu du Trianon; aquarelle. 1.200 fr.
315. — La montagne sombre; aquarelle. 1.200 fr.

GAULET (Henri), né à Paris, élève de E. Laurent.

A Saint-Mandé (Seine), chaussée de l'Étang, 84.

316. — Le repos sous les pins. 5.000 fr.

GAUSSEN (Adolphe-Louis), né à Marseille, élève de J.-B. Olive.

*. — Méd. d'arg. 1907. — Méd. d'or 1912. — H. C.

A Paris, rue de Caulaincourt, 65 (XVIII^e).

317. — Cap Croisette. 5.000 fr.

GAUZY (M^{me} Jeanne), née à Paris, élève de Humbert et Adler.

Méd. d'arg. 1922.

A Paris, rue Boissonnade, 17 (XIV^e).

318. — Été. 2.500 fr.
319. — Petit bedouin. 1.000 fr.
320. — Mauresque, pastel. 500 fr.
321. — Le couscous; pastel. 500 fr.

GAY (Jean-Maurice), né à Paris.

A Bordeaux, rue Thiac, 5.

322. — Pochade.
323. — Pochade.

GEORGES (Jean), né à Anvers.

A Bordeaux, rue Dauzats, 40.

324. — Dessin.

GEYRES (Raymond), né à Bordeaux.

A Bordeaux, cours de la Martinique, 72.

325. — Légumes. 800 fr.

GHIS (Jean-Maurice), né à Saint-Malo, élève de Quenioux.

A Bordeaux, cours de l'Argonne, 85.

326. — Conche du Chay, près Royan. 250 fr.

GILLET (René), né à Abilly (Indre-et-Loire).

A Bordeaux, rue Jean-Soula, 83.

327. — Le hameau de la Joubardière; aquarelle.
328. — Le clocher de Saint-Etienne-de-Fierbois.

GILTAY (M^{lle} Renée), née à Bordeaux, élève de Larée.

A Caudéran, rue du Bosquet, 5.

329. — Coin de crypte, Saint-Eutrope à Saintes. 1.000 fr.
330. — Le pilier, La Sauve; dessin. 300 fr.
331. — Saint-Seurin, la crypte; dessin. 200 fr.

GIRAUD (Jean), né à Bordeaux.

Ment. hon. 1923.

A Paris, rue de Sèze, 8.

332. — Roses de Noël. 1.500 fr.

GIRAUD (Jean-André), né à Bordeaux, élève de M^{lle} Donguidar et Gueit.

Au Bouscat, rue de l'Avenir, 71.

333. — Chemin dans le bois. 400 fr.
334. — Soleil couchant. 300 fr.

GIROU (Maurice), né à Bordeaux.

A Caudéran, avenue de la République, 71.

335. — Le Cap-Ferret le soir dans la forêt. 500 fr.

GLUCKMANN (Grégory), né en Russie, élève de l'École des Beaux-Arts de Moscou.

Ment. hon. 1925.

A Billancourt-sur-Seine, rue Thiers, 40.

336. — Nu.

GOBELIN (Manufacture nationale des).

A Paris.

337. — L'Auvergne, tapisserie de haute-lice d'après le carton de Zingg. 300.000 fr.

GOMEZ-GIMENO (Ricardo), né à Bordeaux, élève de son père et Paul Antin.

A Bordeaux, rue de Lafaurie-de-Montbadon, 7.

338. — Car il demeure. 2.000 fr.
339. — Le vase bleu. 1.500 fr.

GOMMES (M^{lle} Eva), née à Bordeaux, élève de Anquetin.

A Paris, rue Armand-Moisant, 6 (XV^e).

340. — Hossegor. 1.500 fr.
341. — Nu. 1.200 fr.

GONIN (Jacques-Fernand), né à Milan (Italie).

Méd. d'arg. 1921.

A Paris, rue Lalo, 7 (XVI^e).

342. — Le miroir. 3.000 fr.
343. — La toilette. 3.000 fr.

GOULLAUD (Léon), né à Bordeaux, élève de Ch. Bonnet et Félix Carme.

A Caudéran Clairefontaine.

344. — L'abbaye de Sorde. 350 fr.

GRAUX (Louis-William), né à Saint-Denis (Seine), élève de E. Laurent.

Ment. hon. 1920. — Méd. de bronze 1923. — Méd. d'arg. 1924. — Méd. d'or 1928. — H. C.

A Paris, rue Claude-Bernard, 78 (V^e).

345. — Le bois du loup. 1.000 fr.

GREGOIRE (M^{lle} Madeleine), née à Bordeaux, élève de M^{me} Demay et Castaignet.

A Bordeaux, rue Wustemberg, 83.

346. — 2 études paysage. 250 fr.

GROSJEAN (Henri), né à Gondrecourt (Meuse), élève de Lefebvre et T. Robert-Fleury.

*. — Ment. hon. 1884. — Méd. 3^e cl. 1899. — Ment. hon. 1900 (E. U.). — Méd. 2^e cl. 1902. — H. C.

A Paris, rue Poussin, 4 (XVI^e).

347. — Souvenir de Trianon. 2.600 fr.

348. — La montagne et le bas Coligny. 3.500 fr.

X **GRUN (Jules)**, né à Paris, élève de Guillemet.

*. — Ment. hon. 1895. — Méd. 1897. — Méd. 2^e cl. 1903. — H. C.

A Neuilly-sur-Seine, boulevard Binaud, 51.

349. — Roses.

350. — L'éléphant.

X **GRUN (Maurice)**, né à Reval (Russie), élève de J. Lefebvre et Benjamin Constant.

Méd. 3^e cl. 1911. — Méd. d'or 1927.

A Paris, faubourg du Temple, 4 (XI^e).

351. — L'escalier, intérieur. 900 fr.

352. — Sous le porche, effet de lune. 900 fr.

GRUYN-HERBEMONT (M^{me} Gabrielle), née à Paris, élève de Achille Cesbron et de Quost.

A Paris, rue Lacroix, 34 (XVII^e).

353. — Bouquet blanc; aquarelle. 300 fr.

354. — Pieds d'alouette; aquarelle. 150 fr.

GUÉ-BOURELLY (M^{lle} Odile du), née à Paris, élève de E. Yan d'Argent et Pillard.

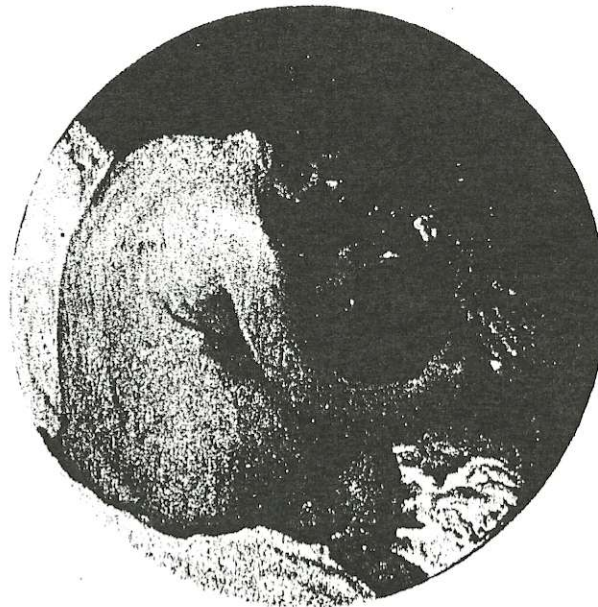
A Paris, rue de la Chaise, 10 (VII^e).

355. — Royan vu de Vallières; aquarelle. 500 fr.

356. — Le lit de Louis XIV, à Azay-le-Rideau. 400 fr.



299. — FOUGERAT (E.). Nu au miroir.



477. — MALIQUET (M^{me} C.). Femme au perroquet.

GUEHO (François), né à Malestroit.

A Bordeaux, place Simiot, 1.

357. — Coucher du soleil sur Beg-Meil. 660 fr.

GUEIT (M^{lle} Angèle), née à Bordeaux.

A Bordeaux, rue Turenne, 46.

358. — Roses. 350 fr.

GUEIT (Louis-Marlus), né à Bordeaux, élève de L. Cabié.

A Bordeaux, rue Turenne, 46.

359. — La Dordogne, matin d'automne.

360. — Soir dans les pins. 700 fr.

GUENIVET (Georges), né à Chabris (Indre), élève de l'École des Beaux-Arts.

A Graçay (Cher).

361. — Vieille maison en Auvergne. 200 fr.

GUICHARD (Louis-Bernard), né à Bourg-sur-Gironde, élève de Félix Carme.

A Bordeaux, avenue Thiers, 238.

362. — Fleurs. 350 fr.

363. — Tasse empire. 150 fr.

GUIGNIER (Raymond), né à Bordeaux.

A Caudéran, rue Mexico, 26.

364. — Le chêne mort.

HAMMES (Johan Adolf), né à Bordeaux, élève de Piganeau et Braquehaye.

A Bordeaux, quai de la Monnaie, 11.

365. — Rochers à Saint-Hilaire-de-Retz (Vendée). 800 fr.

HARING (Jeanne), née à Bordeaux.

A Bordeaux, place Gambetta, 10.

366. — Studio de jeune fille; pastel.

367. — Dune, l'Amélie, soleil couchant. 400 fr.

HASSETT (Willem van), né à Rotterdam.

A Paris, rue Gaillard, 1 (IX^e).

368. — Fleurs. 1.250 fr.

369. — La Garonne à Bordeaux. 1.750 fr.

HELLET (M^{me} Madeleine-Lucie), née à Clichy (Seine), élève de Humbert et Biloul.

A Clichy (Seine), avenue Gambetta, 25.

Méd. d'arg. 1928.

370. — Le faubourg de Collioure, le soir. 900 fr.

371. — Le château des Templiers, Collioure. 1.800 fr.

✓ **HERVÉ (Jules-R.)**, né à Langres (Haute-Marne), élève de Cormon et J. Adler.

Méd. d'arg. 1914. — Méd. d'or 1925. — H. C.

A Paris, rue Vercingétorix, 44 (XIV^e).

372. — Procession à Langres. 1.200 fr.
373. — Coin de rivière, banlieue de Paris. 1.800 fr.

HOW (Miss Béatrice), née en Angleterre, élève de L. Simon.

Société nationale des Beaux-Arts : S.

A Paris, rue d'Assas, 80 (VI^e).

374. — Raisins. 2.000 fr.
375. — Bébé. 2.000 fr.
376. — Tulipes; pastel. 2.000 fr.

HUBERT-GAUTIER (Jean), né à Nondieu (Lot-et-Garonne), élève de Zo, Quinsac et Maignan.

Ment. hon. 1913. — Méd. de bronze 1914.

A Bordeaux, rue Turenne, 194.

377. — La porte Saint-Piat et le vitrail bleu (Cathédrale de Chartres). 4.000 fr.

HUC (Eugène), né à Bayonne, élève de J.-P. Laurens, Deche-naud, Etcheverry.

Ment. hon. 1921. — Méd. d'arg. 1924.

A Paris, rue Tourlaque, 7 (XVIII^e).

378. — Sous l'ombrelle verte. 1.500 fr.
379. — Choses anciennes. 800 fr.

HUGUES (Paul-Jean), né à Paris, élève de H. Royer et M. Bompart.

Méd. d'arg. 1920. — Méd. d'or 1927.

A Paris, rue de Longchamp, 160 (XVI^e).

380. — Salon bleu, intérieur. 3.500 fr.
381. — Le lit de repos, intérieur. 1.500 fr.

IMBERT (M^{lle} Lucie).

A Nice, rue Diderot, 5.

382. — Porte d'entrée du cloître de Cadouin (Dordogne).

JACOB (Raphael), né à Saintes.

A Mérignac (Gironde), hôtel Taffard.

383. — En mer; aquarelle. 200 fr.
384. — Bréguet XIX; aquarelle. 90 fr.

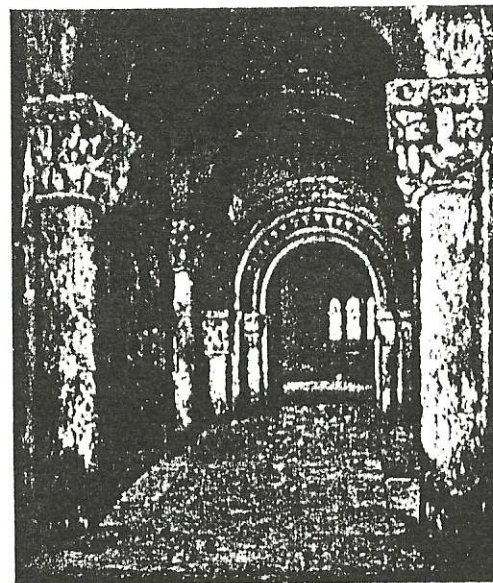
JACQUELIN (M^{lle} Marguerite), née à Paris, élève de L. Bonnat et Tony R.-Fleury.

A Bordeaux, rue Emile-Zola, 2.

385. — Le rayon de soleil. 600 fr.



338. — GOMEZ-GIMENO (R.). Car il demeure.



593. — RIGAUD (P.-G.).
Le Porche de Saint-Seurin.

JACQUELIN (M^{lle} Marthe), née à Paris, élève de sa sœur.

A Bordeaux, rue Emile-Zola, 2.

386. — Des fleurs; aquarelle. 400 fr.

JANKOWITCH (Thcodo), né à Karlovci (Serbie).

A Paris, rue Claude-Terrasse, 11 (XVI^e).

387. — Canards. 1.500 fr.

388. — Saint-Cloud, automne. 1.000 fr.

JONAS (Lucien), né à Anzin (Nord), élève de Maignan, Bouguereau et Bonnat.

Deuxième grand-prix de Rome. — Méd. 3^e cl. 1905. —
Méd. 2^e cl. 1907. — Prix national 1911. — H. C.

A Paris, rue Cottenet, 1 (XVI^e).

389. — Les arcades Annecy. 3.000 fr.

390. — Boulogne-sur-Mer. 2.600 fr.

JOURNOLLEAU (Henri), né à Poitiers, élève de l'Ecole des Beaux-Arts de Bordeaux et de Brunet.

A Caudéran (Gironde), rue Henri-Collignon, 1.

391. — Marine. 150 fr.

392. — La meule. 150 fr.

JUDE (M^{lle} Paule-Cécile), née à Bordeaux, élève de M^{lle} Deschamps.

A Bordeaux, rue Laseppe, 47.

393. — Panier de fruits. 400 fr.

JUNIEN-LAVILLAUIROY (M^{lle} Renée), née à Cognac (Charente).

A Pons (Charente-Inférieure), château d'Usson.

394. — Coin de ferme; aquarelle. 175 fr.

395. — Intérieur; aquarelle. 250 fr.

KOUSNETZOFF (Constantin), né en Russie, élève de Cormon.

A Paris, boulevard Montparnasse, 147 (VI^e).

396. — Trocadéro, vue de Paris. 3.000 fr.

397. — Pont des Arts, vue de Paris. 3.000 fr.

398. — Automne; pastel. 2.000 fr.

399. — Paravent. 5.000 fr.

LA BRUYERE (Alice), née à Paris, élève de Tévy.

A Bordeaux, rue Théodore-Ducos, 23.

400. — Reliures.

LACHEVRE (Bernard-Raoul), né au Havre (Seine-Inférieure).

A Paris, rue Cardinal-Mercier, 11 (IX^e).

401. — Les îles Farne. 3.000 fr.
402. — Le cuirassé déclassé. 2.000 fr.

LACROIX (M^{lle} Louise-Renée), née à Paris, élève de Guillonnet, Henri Royer et Vignal.

Ment. hon. 1923. — Méd. d'arg. 1927.

A Paris, rue du Cherche-Midi, 85 (VI^e).

403. — Bain de soleil. 4.000 fr.
404. — La parure. 980 fr.
405. — Le vieux pont; aquarelle. 500 fr.
406. — Vue de mer; aquarelle. 250 fr.

LACVIVIER (Gaston-Jean-Joseph de).

A Bordeaux, rue des Treuils, 31.

407. — Sur la plage.
408. — Etude de fleurs.

LADEUIL (Marcelle), née à Paris, élève de Humbert et Quinsac.

A Paris, rue du Dragon, 38 (VI^e).

409. — Dans la montagne. 2.000 fr.
410. — Nature morte. 800 fr.

LADOIRE (Jean-Émile), né à Nontron (Dordogne), élève de Marius Gueit.

A Bordeaux, cours de l'Argonne, 7.

411. — Dans la dune, Arcachon.
412. — L'église de Gujan.

LADUREAU (Pierre), né à Dunkerque.

A Paris, rue de l'Armorique, 12 (XV^e).

413. — Solitude. 3.000 fr.
414. — Novembre. 2.600 fr.

LAFAYE (Léopold), né à Montagne, élève de Smith.

A Libourne, rue Besson, 30.

415. — Lisière de parc, décembre. 450 fr.
416. — Vieilles choses, nature morte. 400 fr.

LAFFITTE (Paul-Marie), né à Bordeaux, élève de l'École des Beaux-Arts de Bordeaux.

A Caudéran (Gironde), chemin Taudin, 6.

417. — Jardin-Public, Bordeaux. 600 fr.

LAFON (René), né à Bordeaux.

A Bordeaux, rue La Boubée, 1.

418. — Ruines de l'abbaye de La Sauve; aquarelle.

419. — Chrysanthèmes; aquarelle.

LAFORÉST (René), né à Périgueux, élève d'Emile Chaumont.

A Périgueux, rue Taillefer, 36.

420. — Le soir à Buffeguère. 500 fr.

421. — Corrèze, le soir. 500 fr.

LAGRANDVAL (M^{lle} Madeleine-Louise de), née à Bordeaux, élève de Rivoire et de M^{lle} Blanche Odin.

A Bordeaux, rue du Teich, 22.

422. — Fleurs des champs; aquarelle. 250 fr.

423. — Cueillette de roses; aquarelle. 250 fr.

LAGROST (M^{lle} Marguerite), née à Mâcon (Saône-et-Loire).

A Paris, rue de Magdebourg, 11 bis (XVI^e).

424. — Intérieur. 800 fr.

425. — Bibelots. 400 fr.

LA HOUGUE (Jean de), né à Avranches (Manche).

Société nationale des Beaux-Arts: A. — Ment. hon.
1901. — Méd. 3^e cl. 1902.

A Paris, rue Notre-Dame-des-Champs, 105 (VI^e).

426. — L'Arc de Triomphe. 1.500 fr.

427. — Le billard. 1.500 fr.

LAMOURDEDIEU (M^{lle} Hélène), née à Paris, élève de Humbert.

A Paris, rue Boileau, 38 (XVI^e).

428. — Les pins parasols (Noirmoutier). 800 fr.

429. — L'ancien moulin, Grand Morin. 800 fr.

LARÉE (Marc-Gustave), né à Bordeaux, élève de Bonnat.

Grand-Prix de Rome.

A Bordeaux, rue Judaïque, 278.

430. — L'ancêtre. 2.000 fr.

431. — Récits barbares. 1.800 fr.

LARENNE (Roger), né à Niort (Deux-Sèvres), élève de Gustave Corlin.

A Bordeaux, rue du Commandant-Arnould, 8.

432. — Pins de la Corniche, Abatilles. 400 fr.

433. — Soleil couchant sur la chapelle. 700 fr.

LARUE (Gabriel), né à Bordeaux, élève de Daniel Alaux.

A Bordeaux, quai des Chartrons, 35.

434. — Roses, vase jaune. 200 fr.

LASSENGE (Paul de), né à Bruxelles, élève de l'École des Beaux-Arts.

A Paris, rue Hégésippe-Moreau, 15 (XVIII^e).

435. — Récifs dans le golfe de Porto (Corse). 7.000 fr.
436. — Corte (Corse). 3.000 fr.

LAURENT (Marcel-Emmanuel), né à Colombes (Seine), élève de Ronsin.

A Asnières, rue des Bourguignons, 116.

437. — Côte des Korrigans. 2.000 fr.
438. — L'escalier du port, Douarnenez. 1.500 fr.

LAURENS (P.-Albert), né à Paris, élève de Cormon et Benjamin-Constant.

*. — Ment. hon. 1891. — Méd. 3^e cl. 1893. — Méd. 1^{re} cl. 1897. — Méd. d'or 1900 (E. U.). — H. C.

A Paris, boulevard Montparnasse, 126 (XIV^e).

439. — Les tulipes mauves. 3.000 fr.
440. — Scène de ballet. 1.200 fr.

LAURON (Camille), né à Bordeaux.

A Bordeaux, rue Cornac, 21.

441. — A la recherche d'une proie. 1.300 fr.

LAUVERNAY-PETITJEAN (M^{me} Jeanne), née à Amiens.

Ment. hon. 1903. — Méd. d'arg. 1914.

A Paris, boulevard des Batignolles, 48 (XVII^e).

442. — Géraniums. 1.000 fr.
443. — Pieds d'alouettes. 1.000 fr.

LAVAL (Jean-Philippe), né à Bézénac (Dordogne), élève de Louis Bordes.

A Bordeaux, rue Jean-Jacques-Rousseau, 11.

444. — Vieux bénitier, Saint-Sever (Landes). 500 fr.
445. — Salers (Cantal). 300 fr.

LEBASQUE (Henri), né à Champagne (Maine-et-Loire).

A Paris, rue de Sèze, 8.

446. — Environs de Toulon, paysage d'été. 15.000 fr.
447. — Nu assis. 18.000 fr.

LEENAERTS (Gaston), né à Signes (Var), élève de Cormon.

A Paris, rue des Beaux-Arts, 8 (VI^e).

448. — Tamaris. 2.500 fr.

LEFORT (Jean), né à Bordeaux, élève de Gérôme et Glaise.

*. — Méd. 3^e cl. 1902.

A Paris, avenue de la Motte-Picquet, 21 bis.

449. — Gare Saint-Lazare et cour du Havre, Paris. 10.000 fr.
450. — Le pont Marie, Paris. 1.200 fr.

LEFORT-MAGNIÉS (Edouard-Auguste), né à Saint-Sauveur-le-Vicomte (Manche), élève de Guillemet, Jules LeFebvre et Cormon.

*. — Ment. hon. 1904. — Méd. 3^e cl. 1907.

A Paris, rue de Varennes, 40 (VII^e).

451. — L'entrée du village. 1.800 fr.
452. — Le port par temps de pluie. 1.300 fr.

LÉONARD (Maurice), né à Paris, élève de Montézin.

Méd. d'arg. 1922.

A Paris, rue du Château-d'Eau, 29 (X^e).

453. — Œillets de poète. 1.200 fr.
454. — Barques, Douarnenez. 1.200 fr.

LEPAGE (Paul-Hubert), né à Fumay (Ardennes), élève de Gustave Moreau et Cormon.

Méd. d'arg. 1924.

A Paris, rue Perceval, 18 (XIV^e).

455. — L'église Saint-André, Reims. 3.000 fr.

LESSERTISSEUX (Maurice-Louis-Paul), né à Paris, élève de Barillot et Rigolet.

Ment. hon. 1899.

A Paris, rue Denfert-Rochereau, 37 (V^e).

456. — La Ferté-Alais (Seine-et-Oise), étude. 1.200 fr.
457. — Taureau, étude. 1.000 fr.

LEVI-STRAUSS (Raymond), né à Paris, élève de Bonnat.

A Paris, rue Poussin, 26 (XVI^e).

458. — Port de Morgat. 2.000 fr.
459. — Ruelle à Morgat. 1.500 fr.
460. — Vieille rue d'Hyères. 1.500 fr.

LHOTE (André), né à Bordeaux.

A Paris, rue Boulard, 38 bis (XIV^e).

461. — Port de Bordeaux, étude. 3.000 fr.
462. — Figure couchée; pastel. 3.000 fr.

LOISEAU.

A Paris, rue de Sèze, 8.

465. — Rue du Moulin, Le Pecq, 1910. 5.000 fr.

LONG (Philippe), né à Bordeaux.

A Bordeaux, rue Wustenberg, 65.

464. — Arcachon. 4.000 fr.

LUSSEAU (M^{lle} Marie-Louise), née à Lesparre, élève de l'École des Beaux-Arts.

Méd. d'or 1925.

A Bordeaux, rue Turenne, 2 bis.

465. — Les bords de la Leyre. 800 fr.

466. — Avant le bal. 250 fr.

MAC'AVOY-CAZALET (Édouard), né à Bordeaux, élève de Paul Ebert et P. Lavens.

A Paris, boulevard Montparnasse, 83 (XIV^e).

467. — Le fort Saint-André, Villeneuve-lès-Avignon. 2.000 fr.

468. — Marée basse, Mesnilval. 1.500 fr.

MAILLART (M^{lle} Jeanne-Béatrix), née à Paris, élève de Diogène Maillart.

Ment. hon. 1903. — Méd. 3^e cl. 1908. — Méd. 2^e cl. 1912. — H. C.

A Paris, rue de Sèvres, 137 (VI^e).

469. — Roses. 800 fr.

470. — Anémones. 1.000 fr.

MAILLAUD (Fernand), né à Mouhet (Indre), élève de Humbert et Cormon.

*. — Ment. hon. 1901. — Méd. 3^e cl. 1905. — Méd. 2^e cl. 1909. — H. C.

A Paris, boulevard Malesherbes, 60 (VIII^e).

471. — Pont romain dans la Creuse. 3.200 fr.

472. — Regard en arrière sur l'étang. 3.200 fr.

MAILLOLS (Odette), née à Vers-le-Petit (Seine-et-Oise), élève de Lucien Simon, Quinsac et Gaulier.

A Bordeaux, boulevard Antoine-Gautier, 239.

473. — Eglise de Tresses. 500 fr.

474. — M^{lle} L. S..., portrait.

MAILLOS (André-Jean-Marie), né à Paris, élève de J.-P. Laurens, Baschet et Guillemet.

A Meudon (Seine-et-Oise), rue des Capucins, 25.

475. — La pièce d'eau, Versailles. 1.500 fr.

476. — "La Sablière", bois de Meudon. 1.500 fr.

MALIQUET (M^{me} Claire), née à Aix-en-Provence, élève de Cormon, J.-B. Olive et P.-M. Dupuy.

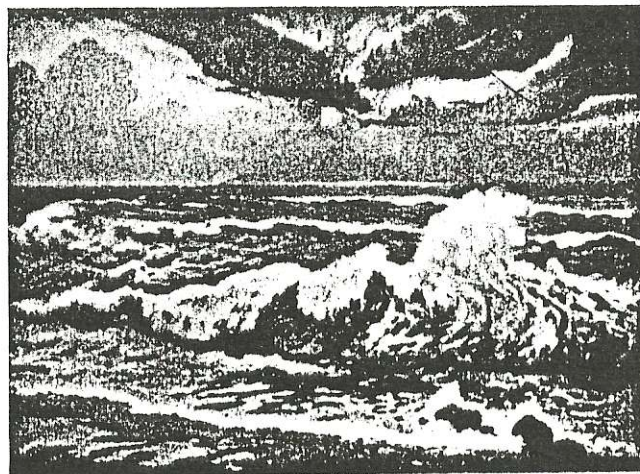
Ment. hon. 1921. — Méd. d'arg. 1923.

A Toulon, boulevard du Littoral, 35.

477. — Femme au perroquet. 4.000 fr.



620. — SARRUT (P.-C.-G.). *Trois amis.*



255. — DOSQUE (P.-T.-R.). *La Vague, Soulac-sur-Mer.*

MANCIET (Charles), né à Montpaon (Aveyron), élève de Lefebvre.

✱.

A Bordeaux, au Musée de peinture de la ville.

478. — Les Martigues. 3.500 fr.
479. — Vicille ferme à Sarres. 1.800 fr.

X **MANGUIN (Henri)**.

A Paris, rue de Caumartin, 2 bis (VIII^e), galerie Marcel-Bernheim.

480. — Marine. 3.500 fr.
481. — Nature morte. 5.500 fr.

MARAIS (Adolphe), né à Honfleur, élève de Busson et Berchère.

✱. — Méd. 3^e cl. 1880. — Méd. 2^e cl. 1883. — Méd. de bronze 1889. — Méd. d'arg. 1900 (E. U.). — H. C.

A Gonneville-sur-Honfleur (Calvados).

482. — Vache noire. 3.500 fr.
483. — Moutons dans la plaine. 1.800 fr.

MARCHADIER (Pierre), né à Bourideys (Gironde), élève de L. Cabié.

A Bordeaux, cours de l'Yser, 48.

484. — La dune de Mimizan. 500 fr.
485. — Chaumière à Gradignan. 300 fr.

MARCHE (Ernest), né à Nemours (Seine-et-Marne), élève de J. Lefebvre et T. Robert-Fleury.

Ment. hon. 1895. — Méd. 3^e cl. 1896. — Méd. 2^e cl. 1899. — Méd. de bronze 1900 (E. U.). — H. C.

A Paris, rue Fontaine, 42 (IX^e).

486. — Le soir à Saint-Honoré-les-Bains. 2.000 fr.
487. — Lacehart en hiver. 1.800 fr.

MARESCHAL (Yvonne), née à Albertville (Savoie).

A Paris, avenue Ledru-Rollin, 15 (XII^e).

488. — La plage de Saint-Valéry-en-Caux. 1.300 fr.
489. — Paysage de l'Île-de-France. 600 fr.

MARIN (Emile), né à Le Landreau (Loire-Inférieure), élève de Bouguereau et Baschet.

A Paris, rue de Rochechouart, 38 (IX^e).

490. — Les bougainvillées de la vallée de Cinto (Pérou). 2.000 fr.
491. — Sur les hauts plateaux, Pérou. 1.800 fr.

MARQUEZANE (M^{me} Juanita), née à Bordeaux, élève de L. Cabié et Quinsac.

A Bordeaux, rue des Trois-Conils, 19.

492. — Paysage, Beynac. 1.500 fr.
 493. — Aminata; dessin. 600 fr.
 494. — Amadoukeye, Dakar; aquarelle. 600 fr.
 495. — Portrait de Toinon Le Bourgaillh; pastel.

➤ **MARTIN (Henri)**, né à Toulouse.

C. E. — Méd. 1^{re} cl. 1883. — Méd. d'or 1888 (E. U.). — Grand prix 1900 (E. U.). — Méd. d'hon. 1907. — Membre de l'Institut.

A Paris, rue de Sèze, 8 (VIII^e).

496. — Devant de porte. 20.000 fr.

MARTIN-FERRIERES (Jacques), né à Saint-Paul-Cap-de-Joux (Tarn), élève de Henri Martin et E. Laurent.

Ment. hon. 1920. — Méd. d'arg. 1923. — Méd. d'or 1928.

A Paris, rue du Val-de-Grâce, 11 bis (V^e).

497. — Le ruisseau. 3.500 fr.
 498. — La vieille femme. 3.000 fr.
 499. — Le marché d'Assise, étude. 1.500 fr.
 500. — Etude. 1.500 fr.

MARTRINCHARD (Robert-Lucien), né à Libourne (Gironde), élève de l'École des Beaux-Arts de Bordeaux.

A Paris, rue Parmentier, 5.

501. — Les Eyzies. 250 fr.

MATHIAS (Roger), né à Bordeaux, élève de l'École des Beaux-Arts de Bordeaux.

A Bordeaux, rue René-Roy-de-Clotte, 33.

502. — Intérieur. 1.500 fr.
 503. — Fleurs. 500 fr.

MATHIEU (M^{lle} Yvette), née à Bordeaux, élève de Hubert Gautier et L. Biloul.

Au Bouscat (Gironde), route du Médoc, 271.

504. — Préférences. 400 fr.

MATISSE (Auguste), né à Nevers.

Ment. hon. 1906. — Méd. 3^e cl. 1909. — Méd. d'or 1913. — H. C.

A Paris, rue Cassini, 3 (XIV^e).

505. — Soir d'été; détrempe rehaussée. 5.000 fr.

MATOSÉS (Pastora-Maria), née à Paris, élève de E. Matosés et Maurice Neumont.

Ment. hon.

A Angoulême, rue Waldeck-Rousseau, 127.

506. — Un cadre : Périgourdines :

La vicille.

900 fr.

La fillette.

600 fr.

MAXWELL (M^{lle} May-Madeleine), née à Paris, élève de Jean Bonnier.

A Bordeaux, rue du Palais-Gallien, 87.

507. — Idylle.

1.300 fr.

MEAUDRE DE LAPOUYADE (Noël), né à Bordeaux.

A Bordeaux, rue de Montbazou, 23.

508. — Lac d'Estom.

509. — A La Burthe.

MERLAUD (Cami), né à Verteillac (Dordogne).

A Verteillac (Dordogne).

510. — Vieille église de Brantôme.

650 fr.

511. — Carrière de sable.

400 fr.

MESLE (Joseph-Paul), né à Saint-Servan.

*. — Ment. hon. 1884. — Méd. 3^e cl. 1886. — Méd. de bronze 1889. (E. U.). — Méd. d'arg. 1900 (E. U.).

A Paris, rue de Sèze, 8.

512. — Matinée d'été.

3.000 fr.

MIRIEU DE LA BARRE (Albert), né à Bordeaux.

A Villenave-d'Ornon, château Gargon.

513. — Beufs blancs de Transylvanie.

MOLINIER (Pierre), né à Agen (Lot-et-Garonne).

A Bordeaux, rue du Parlement-Sainte-Catherine, 5.

514. — Le vieux monastère.

800 fr.

515. — Paysage.

900 fr.

X

MONTEZIN (Pierre), né à Paris, élève de Quost.

*. — Méd. 3^e cl. 1907. — Méd. 2^e cl. 1910. — H. C.

A Neuilly-sur-Seine, rue Borghèse, 64.

516. — Les maisons des Ormeaux.

5.000 fr.

517. — Bords de rivière.

2.300 fr.

MORCHAIN (Paul), né à Rochefort-sur-Mer.

Ment. hon. 1909. — Méd. d'arg. 1913. — Méd. d'or 1920. — H. C.

A Paris, rue du Texel, 1 (XIV^e).

518. — Sardiniens. 2.500 fr.
519. — Sur la cale, le matin. 2.000 fr.

MOREAU-MESSY (Jacques), né à Le Blanc, élève de Cormon, E. Renard et P. Laurens.

A Paris, boulevard Murat, 122 (XVI^e).

520. — Le service à thé. 1.500 fr.
521. — Déshabillé. 1.500 fr.

MORET (Henri),

A Paris, rue de Sèze, 8.

522. — La rivière à Pont-Aven. 10.000 fr.

MORETEAU (Jules-Louis), né à Bordeaux, élève de Quinsac et Gabriel Ferrier et Fouguerey.

Ment. hon. 1923. — Méd. d'arg. 1924. — Méd. d'or 1926. — H. C.

A Paris, rue Jacques-Callot (VI^e).

523. — Les cyprès à Pons (Charente-Inférieure). 4.000 fr.

MORISSET (Henri), né à Paris, élève de Gustave Moreau.

*. — Méd. 3^e cl. 1883. — Méd. de bronze 1900 (E. U.).
— Société nationale des Beaux-Arts: A.

A Paris, rue Lemercier, 15 (XVII^e).

524. — La vague. 1.200 fr.
525. — Rochers, devant Roscoff. 1.200 fr.

MOTHE (Émile), né à Bordeaux.

A Bordeaux, rue Wustenberg, 73.

526. — La rosace, église de Cadillac. 500 fr.
527. — Rue à Villeneuve-sur-Lot.

NAGORSKI (André), né à Vaucresson (Seine-et-Oise).

A Paris, rue Montcalm, 9 (XVIII^e).

528. — Genêts en fleurs. 800 fr.
529. — Soir d'hiver sur la Loire. 600 fr.

NÉRÉE-GAUTIER (M^{me} Jeanne), née à Bordeaux, élève de Duffaut, Bordes et Géo Weiss.

Ment. hon. 1925.

A Paris, rue Louis-David, 12 (XIII^e).

530. — Plâtre. 1.000 fr.
531. — Quarantaine. 800 fr.

NIBOR (Adolphe), né à Paris, élève de Flameng et Cormon.

A Paris, avenue des Gobelins, 67 (XIII^e).

532. — Soucis et violettes; pastel. 900 fr.
533. — Chardons argentés; pastel. 850 fr.

OBERKAMPH (Roger), né à Lyon, élève de Serusier et Denis.

A Versailles, rond-point de Normandie, 3.

534. — Château des Vaudreuil (Normandie). 2.600 fr.
535. — Le ramassage des pommes, Normandie. 1.500 fr.

ODIN (M^{me} Blanche), née à Paris, élève de M^{me} de Cool.

Ment. hon. 1904. — Méd. 3^e cl. 1908.

A Paris, rue du Vieux-Colombier, 21 (I^{re}).

536. — Un panneau contenant neuf aquarelles :
Gilletts d'Inde. 250 fr.
Anémones cuivre. 175 fr.
Renoncules doubles. 250 fr.
Roses rouges. 175 fr.
Pâquerettes. 275 fr.
Roses rouges, verre. 180 fr.
Roses blanches, ronces. 450 fr.
Roses rouges, verre. 450 fr.
Anémones mauves. 150 fr.

OLIVI (François), né à l'Île Rousse (Corse), élève de J.-P. Laurens.

A Paris, rue Chevert, 30 (VII^e).

537. — L'automne à Versailles. 1.200 fr.
538. — Contre-jour l'automne. 1.200 fr.
539. — Parterre de fleurs à Trianon; gouache. 600 fr.
540. — Le hameau de la reine, Trianon; gouache. 400 fr.

OLIVIER (Ferdinand), né à Martigues (Bouches-du-Rhône), élève de Gérôme et Eug. Carrière.

*. — Société nationale des Beaux-Arts: S.

A Paris, square Delambre (XIV^e).

541. — Maisons de pêcheurs, Martigues. 2.000 fr.
542. — Port de Brescon, Martigues. 2.000 fr.

OTTMANN (Henry), né à Ancenis (Loire-Inférieure).

A Paris, avenue Rachel, 16 (XVIII^e).

543. — Nu à l'écharpe. 40.000 fr.
544. — Paysage. 10.000 fr.

PALANQUE (Marcel), né à Auch (Gers), élève de Chaumont.

A Bordeaux, boulevard Antoine-Gautier, 245.

545. — Matin au Pyla, bassin d'Arcachon.

PASCAL (Léopold), né à Morlaix (Finistère).

A Paris, rue Duplex, 34 (XV^e).

546. — Paysage en Bretagne. 4.000 fr.
547. — Nature morte au fond rose. 1.800 fr.

PAVIL (Élie-Anatole), élève de Tony Robert-Fleury et de J. Lefebvre.

A Paris, rue de la Tour-d'Auvergne, 22 (IX^e).

548. — Margot. 7.500 fr.

PELLET (Marcel), né à Bordeaux.

A Bordeaux, rue de la Miséricorde, 14.

549. — Quatre aquarelles dans un cadre, paysages.

PENOT (Albert), né à Xermamenil (Meurthe), élève de G. Ferrier.

Ment. hon. 1905. — Méd. 3^e cl. 1908.

A Paris, rue du Dôme, 7 (XVI^e).

550. — Tête de femme. 1.200 fr.
551. — Nu de dos. 1.000 fr.
552. — Femme; pastel. 450 fr.
553. — Sourire; aquarelle. 400 fr.

PERON (Pierre), né à Brest.

A Paris, cité Henry, 4 (XIX^e).

554. — Le Suffren; gouache. 1.200 fr.
555. — Arsenal de Brest; gouache. 900 fr.

PERRETTE (Paul-Émile), né à Clamecy (Nièvre), élève de Chollet.

A Paris, rue de Liège, 35 (VIII^e).

556. — Œillets. 900 fr.
557. — Anémones et soucis. 900 fr.

PETIT (Louis), né à Arnancourt (Haute-Marne), élève de Ch. Mongin et Gosselin.

Ment. hon. 1900. — Méd. d'arg. 1914.

A Paris, rue du Bac, 87 (VII^e).

558. — Avenue du Bois. 800 fr.
559. — Jardin des Tuileries. 400 fr.

PHIDIAS (Michel), né à Athènes.

A Levallois (Seine), rue du Président-Wilson, 122.

560. — Paysage de Corse. 3.000 fr.
561. — Enfants. 3.000 fr.

PICART-LEDOUX (Charles), né à Paris.

A Paris, rue de Caumartin, 2 bis (VII^e).

562. — Femme lisant. 4.000 fr.
562 bis. — Paysage. 2.000 fr.
563. — Bouquet.

PINAL (Fernand), né à Bruyères-et-Montherault (Aisne), élève de Henri Martin.

*. — Ment. hon. 1928.

A Paris, villa Brune, 3 (XIV^e).

564. — Les chênes verts à Vallières. 950 fr.
565. — Royan, vu de Vallières. 950 fr.

PLANSON (André), né à La Ferté-sous-Jouarre (Seine-et-Marne).

A Paris, rue Campagne-Première, 9 (XIV^e).

566. — Port de Saint-Guenolé (Finistère). 1.200 fr.
567. — Vu de Sainte-Aulde (Seine-et-Marne). 800 fr.

POISSONNIÉ (Marcel), né à Bordeaux.

A Bordeaux, rue Lecocq, 202.

568. — Le jugement de Paris. 2.000 fr.
569. — Impression matinale. 1.500 fr.

PONCHIN (Antoine), né à Marseille, élève de Gagliardini et J.-B. Olice.

*. — Ment. hon. 1904. — Méd. 3. cl. 1906. — Méd. 2^e cl. 1910. — H. C.

A Paris, rue Caulaincourt, 59.

570. — Martigues. 5.000 fr.
571. — Le coin des Mouliers. 2.500 fr.

PORTES (Augustin-Louis), né à Bordeaux, élève de l'École des Beaux-Arts de Bordeaux.

A Bordeaux, rue de Lyon, 61.

572. — Sous-bois. 250 fr.
573. — Clairière en automne. 250 fr.

PRUGENT (André), né à Périgueux, élève de J.-L. Daniel.

A Périgueux, rue de la Clarté, 3.

574. — Sous-bois, automne. 2.000 fr.

QUESNEL (Robert), né à Paris, élève de J.-P. Laurens et B. Constant.

Ment. hon. 1910.

A Paris, boulevard Raspail, 278 (XII^e).

575. — Goélettes d'Islande. 3.000 fr.
576. — Port de Paimpol. 3.000 fr.

- RAMEAU (Claude)**, né à Bourbon-Lancy (Saône-et-Loire).
Société nationale des Beaux-Arts : S.
A Paris, rue Caumartin, 2 bis (IX^e).
577. — Effet d'automne. 4.000 fr.
578. — Paysage d'avril. 2.000 fr.
- RAMEY (Henry)**, né à Montauban.
A Paris, rue Desaix, 6 (XV^e).
579. — Nu couché. 5.000 fr.
- REAL (Daniel)**, né à Guitres, élève de Bonnat et L.-O. Merson.
A Paris, villa Bocquet, 12 bis (XIX^e).
580. — Lever de lune à la pointe du Raz. 1.000 fr.
581. — Paysage provençal. 1.200 fr.
- RENOUX (Ernest)**, né à Romeny (Aisne), élève de Gêrôme et A. Roll.
A Paris, rue Antoine-Chantin, 7 (XIV^e).
582. — Place de la Concorde. 850 fr.
583. — Rond-point des Champs-Élysées. 850 fr.
- REOL (Marie)**, née à Nesiac (Cantal), élève de Désiré Lucas.
Ment. hon. 1912. — Méd. de bronze 1913. — Méd. d'arg. 1914. — Méd. d'or 1921. — H. C.
A Paris, rue Bayen, 33.
584. — Une allée d'oliviers. 5.000 fr.
- RIGAU (Osmin)**, né à Ansort.
A Bordeaux, cours du Médoc, 100.
585. — Février; aquarelle. 200 fr.
586. — Février; aquarelle. 200 fr.
- RIEMAECKER (Carl de)**, né à Schaerbeck (Belgique), élève de l'École des Beaux-Arts de Bruxelles et de Paris.
A Sèvre (Seine-et-Oise), rue Brancas, 12.
587. — Neige à Chaville. 8.000 fr.
588. — Neige à Chaville. 6.000 fr.
- RIEUNIER (Georges-Ernest)**, né à Paris, élève de Cormon.
A Le Vigean (Gironde).
589. — Effet de mer le soir. 1.000 fr.
590. — Dundee échoué. 800 fr.
- RIAUNIER-ROUZAUD (Gabrielle-Henriette)**, née à Sannois (Seine-et-Oise).
A Paris, rue Pierre-Sarazin, 9 (VI^e).
591. — Villa provençale. 900 fr.
592. — Farniente. 1.500 fr.

- RIGAUD (Pierre-Gaston)**, né à Bordeaux, élève de Bonna et Maignan.
Ment. hon. 1911. — Méd. d'arg. 1920. — Méd. d'or 1923. — H. C.
593. — Le porche de Saint-Seurin. 7.000 fr.
594. — L'étang d'Hossegor. 3.000 fr.
- RIOU (Louis)**, né à Saint-Etienne.
A Paris, rue de Caumartin, 2 bis (IX^e).
595. — Les meules de blé. 1.500 fr.
596. — Ruines dans la montagne. 900 fr.
- RIVIERE (Marie-Louise-Madeleine)**, née à l'Île-Bouchard (Indre-et-Loire), élève de Humbert et Biloul.
Ment. hon.
A Paris, rue du Montparnasse, 55 (XIV^e).
597. — Vendôme un jour gris. 1.200 fr.
598. — Portrait de M^{me} J...
- ROUBAUD (Jean-Baptiste)**, né à Marseille, élève de Mailaud et A. Gaussen.
A Gennevilliers (Seine), avenue du Pont-d'Épinay, 154.
599. — Barques ensoleillées. 2.000 fr.
600. — Les oliviers, Provence. 600 fr.
601. — Le soir. 600 fr.
- ROUBICHOU (Alphonse)**, né à Pamiers, élève de J.-P. Laurent et H. Martin.
Ment. hon. 1921. — Méd. d'arg. 1294. — Méd. d'arg. 1925.
A Paris, impasse du Maine, 18 (XIV^e).
602. — Bords de la Vézère. 2.500 fr.
603. — Anémones. 1.500 fr.
- ROUGERIE (René)**.
A Caudéran (Gironde), avenue Alsace-et-Lorraine, 77.
604. — Vieux pont à Lagrasse (Aude). 350 fr.
605. — Passage de la Journe (Aude). 350 fr.
- ROULLIES (M^{lle} Geneviève)**, née à Agen.
A Paris, 10, rue Pierre-Picard (XVIII^e).
606. — Calanches de Piana. 650 fr.
- ROY (Fernand)**, né à Paris.
A Paris, rue de la Cour-des-Nonnes, 33 (XX^e).
607. — Vieille ferme, Beauce. 900 fr.
608. — Vieux manoir, Beauce. 900 fr.

SABAIL (Jean), né à Bordeaux, élève de H. Gautier et de l'Ecole des Beaux-Arts de Bordeaux.

A Bordeaux, rue Alphonse-Dupeux, 6.

609. — Abside de l'église de Saint-Macaire. 250 fr.
610. — Vieille maison à Saint-Macaire. 150 fr.

SABBAGH (G.-H.), né à Alexandrie (Egypte).

A Paris, rue Philibert-Delorme, 10 (XVII^e).

611. — Marine à Trégastel. 3.500 fr.
612. — Route bretonne. 2.500 fr.

SALLES (Robert-Léon), né à Lisieux (Calvados), élève de Cabanel, Cormon et Flameng.

Méd. 3^e cl. 1907. — Méd. d'or 1921. — H. C.

A Paris, rue Greuze, 15 (XVI^e).

613. — Jeune Bretonne; aquarelle. 900 fr.
614. — Vieille Bretonne; aquarelle. 900 fr.

SALVI (Pierre-Ernest), né à Bordeaux, élève de l'Ecole des Beaux-Arts de Bordeaux.

A Bordeaux, place du Maucaillou, 6.

615. — Marée basse à Gujan.
616. — Coin de côte à Saint-Palais.

SARASIN (Régnauld), né à Bâle (Suisse), élève de Victor Marec.

A Paris, villa Guibert, 14 (XVI^e).

617. — Hêtres à Auffay; aquarelle. 600 fr.
618. — Arbre à Caudebec; aquarelle. 600 fr.
619. — Ghardaïa, Sud Algérien; gouache. 1.000 fr.

SARRUT (Paul-Camille-Georges), né à Grenoble (Isère), élève de Bonnat et L.-O. Merson.

Ment. hon. 1926.

A Neuilly-sur-Seine, 11 bis, villa Méquillet.

620. — Trois amis.
621. — Portrait aux trois crayons.

SAUBOA (Jean-René), né à Bordeaux, élève de Lucien Simon.
Prix de Rome 1908.

A Bordeaux, rue de la Benauge, 170.

622. — La plage, Arcachon. 1.000 fr.
623. — Les pins, Arcachon. 900 fr.
624. — Portrait de M^{me} J. C...
625. — Portrait de M^{lle} C. D...

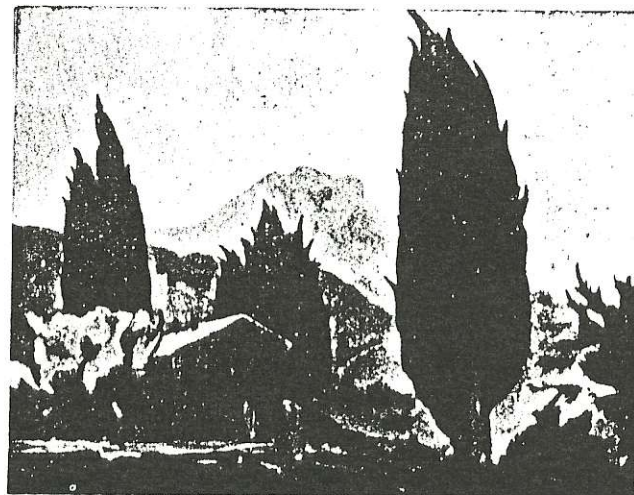
SEGUIN (Edmond), né à Périgueux, élève de Gueit.

A Bordeaux, rue Judaïque, 150.

626. — Vieilles maisons à Châtel-Guyon.



33. — BACH (M.). Village de Marcilhac.



562 bis. — PICART-LEDOUX. Paysage.

SEILHEAN (Renée), née à Bordeaux, élève de Roganeau et de l'École des Beaux-Arts de Bordeaux.

Méd. d'arg. 1926.

A Bordeaux, rue Turenne, 46.

- | | |
|---------------------------------|-----------|
| 627. — Tête de femme. | 600 fr. |
| 628. — Nature morte. | 1.200 fr. |
| 629. — Ponte Vecchio, Florence. | 400 fr. |

SERRE (Robert-Antoine), né à Saint-Romain (Côte-d'Or), élève de P.-A. Larens et Henri Royer.

A Paris, rue du Square-Carpeaux, 11 (XVIII^e).

- | | |
|-------------------------|-----------|
| 630. — Port breton. | 1.500 fr. |
| 631. — Eglise bretonne. | 1.200 fr. |

SEYRAC (André), né à Bordeaux.

A Bordeaux, rue d'Arès, 4.

- | | |
|---------------------------------|---------|
| 632. — Nature morte, étude. | 150 fr. |
| 633. — Matinée sur la Charente. | 200 fr. |

SIMON (Jacques-Roger), né à Paris, élève de Bouguereau.

*. — Méd. 3^e cl. 1905. — H. C.

A Paris, rue Coetlogon, 4 (VI^e).

- | | |
|-------------------------------|---------|
| 634. — Bouquet; aquarelle. | 700 fr. |
| 635. — Lys rouges; aquarelle. | 500 fr. |

SIMON (M^{me} Jeanne-Lucien), née à Paris.

A Paris, rue Cassini, 3 bis (XIV^e).

- | | |
|----------------------------|-----------|
| 636. — Suzanne au bain. | 1.000 fr. |
| 637. — Servante au jardin. | 1.000 fr. |
| 638. — Paysage. | 700 fr. |

SIMONIDY.

A Paris, rue de Sèze, 8.

- | | |
|----------------------------|------------|
| 639. — Nu debout. | 12.000 fr. |
| 640. — Marine par mistral. | 10.000 fr. |

X **SMITH (Alfred)**, né à Bordeaux, élève de Pradelles, Baudit, Chabry et Rou.

*. — Ment. hon. 1886. — Méd. 3^e cl. 1888. — Méd. de bronze 1889 (E. U.). — Méd. de bronze 1900 (E. U.). — Société nationale des Beaux-Arts : S. — H. C.

A Paris, rue Jasmin, 27 (XVI^e).

- | | |
|---------------------------------------|-----------|
| 641. — Moulin de la Folie, Crozant. | 3.500 fr. |
| 642. — Moulin sur la Creuse, Crozant. | 2.500 fr. |

SOLACROUP (Albert), né à Cahors.

Directeur de l'É. P. S. de Bougie (Algérie).

- | | |
|--|---------|
| 643. — La maison de Colomba à Fozzano. | 500 fr. |
| 644. — Au pays de Colomba. | 500 fr. |

SOUBEYROL (M^{lle} Nelly), née à Bordeaux, élève de F. Carme.
A Bordeaux, rue des Lauriers, 3.

645. — Pivoines et marguerites. 900 fr.
646. — Roses. 800 fr.

TASTEMAIN (Maurice), né à Caen, élève de Collin et Humbert.
A Paris, rue de Sèvres, 137 (V^{ie}).

647. — Buste, nature morte. 1.700 fr.
648. — Lapin, nature morte. 1.200 fr.

THIL (M^{lle} Jeanne), née à Calais, élève de Humbert et Fouqueray.

Méd. d'arg. 1920. — Méd. d'or 1924. — H. C.

A Paris, rue Lhomond, 52 (V^e).

649. — Nomades dans le Sud Tunisien. 5.000 fr.
650. — Burgos, arc arabe de San Esteban; gouache. 2.000 fr.

TOURNEMIRE (Louise de), née à Tours, élève de Biloul.
A Tours, rue Victor-Hugo, 266.

651. — Portrait de M^{lle} de S... 2.000 fr.
652. — Portrait de M^{lle} B. de T...

TROUCHET.

A Bordeaux, rue Lajaurie-de-Monbadon, 1.

653. — Marine.
654. — Marine.

TROQUART (Madeleine), née à Bordeaux, élève de Quinsac et Biloul.

A Bordeaux, rue Honoré-Tessier, 21.

655. — Femme nue. 3.000 fr.
656. — Portrait du professeur D...; pastel.

VENET (Gabriel), né à Saint-Quentin, élève de J. Lefebvre, Biloul et G. Alaux.

A Paris, rue de Varize, 14 (XV^{ie}).

657. — Masures ensoleillées. 2.500 fr.
658. — Charrue dételée. 1.100 fr.
659. — Étude de tête; fusain. 200 fr.

VICENS (Guillaume), né à Bordeaux, élève de l'École des Beaux-Arts de Bordeaux et L. Cabié.

A Bordeaux, cours Portal, 26.

660. — Le village de Biniaraix, île Majorque (Baléares). 350 fr.

VIDAL (André), né à Nîmes, élève de Cormon.

A Bordeaux, rue Dubourdiou, 51.

661. — Portrait. 1.000 fr.
662. — Le troupeau, Cerdagne.

VIDEAU (Élisabeth-Anne-Jeanne), née à Bordeaux, élève de l'École des Beaux-Arts de Bordeaux et Cazaubon.

A Bordeaux, rue Gouffrand, 23.

663. — La vieille tour; aquarelle. 500 fr.
664. — Maison du dix-huitième siècle; aquarelle. 500 fr.

VIGOUREUX (Paul-Marie), né à Paris, élève de Gustave Moreau et Cormon.

Méd. d'arg. 1920. — Méd. d'or 1924. — H. C.

A Paris, rue Denfert-Rochereau, 40 (V^e).

665. — Rentrée des pêcheurs à la rame, Bretagne. 2.500 fr.
666. — Un marché en Bretagne. 1.200 fr.

WEGENER (Gerda), née au Danemark.

Méd. d'or 1925.

A Paris, rue du Champ-de-Mars, 33 (VII^e).

667. — Le petit mariage. 2.500 fr.
668. — Flirt. 1.200 fr.

WEGENER (Einar), né au Danemark.

A Paris, rue du Champ-de-Mars, 33 (VII^e).

669. — Trianon. 1.000 fr.

WEISMANN (Jacques), né à Paris, élève de Cormon et Humbert

Ment. hon. 1913. — Ment. hon. 1922. — Méd. d'arg. 1925.

A Paris, boulevard Péreire, 11 (XVII^e).

670. — Repos du modèle. 2.500 fr.
671. — Nu devant le foyer. 1.800 fr.
672. — Soubrette cousant. 1.800 fr.

WESTCHILOFF (Constantin), né à Pétrograd, élève de Répine.

Ment. hon. 1928.

A Paris, square Desnouettes, 1 (XV^e).

673. — Les rochers à Capri. 1.600 fr.
674. — La neige. 1.800 fr.
675. — Bois de Boulogne. 1.600 fr.

WORMSER (Lucie-Françoise), née à Bobrouisk (Russie), élève d'Odilon Redon.

A Paris, rue du Colonel-Moll, 23 (VII^e).

676. — Marine. 2.500 fr.
677. — Fleurs dans un cruchon. 2.000 fr.

ZEDEL (Gustave), né à Lormont.

A Paris, rue Myrha, 86.

678. — Coucher de soleil.

ZINGG (Jules), né à Montbéliard (Doubs).

Ment. hon. 1909. — Méd. 3^e cl. 1910.

A Paris, rue Caumartin, 2 bis (IX^e).

679. — Village à l'automne. 2.400 fr.
680. — Vallée de la Somme à l'automne. 3.000 fr.

Y **ZO (Henri)**, né à Bayonne, élève de Bonnat, Zo et Maignan.

*. — Ment. hon. 1897. — Méd. 3^e cl. 1898. — Méd. d'arg. 1900 (E. U.). — Méd. 2^e cl. 1901. — Prix national 1905. — H. C.

A Paris, boulevard du Montparnasse, 126 (XIV^e).

681. — La commère. 6.000 fr.
682. — Rue de Séville. 2.000 fr.

ZO-LAROQUE (M^{me} Marie-Blanche), née à Bayonne, élève de Achille Zo, Henri Zo et H. Gautier.

A Bordeaux, rue Charles-Monselet, 11 bis.

683. — Portrait de M^{lle} M. D... 1.000 fr.
684. — Fleurs.

GRAVURE

ACHENER (Maurice).

A Paris, rue Volney, 4 (II^e).

685. — Château d'Uri. 350 fr.

ALDER (Émile), né à Zurich.

A Paris, boulevard Rochechouart, 35 (IX^e).

686. — Château du Saillant; bois. 300 fr.
687. — La forêt; bois. 300 fr.

BAIGLEY (Jacob).

A Paris, rue Volney, 4 (II^e).

688. — Jean. 350 fr.

BITT (Valentin-Paul), né à Moscou, élève de Kravtchenko et Pannemaner.

A Paris, rue des Saints-Pères, 23 (VI^e).

689. — Gravures sur bois.

BREMOND (Jean-Louis), né à Paris, élève de Louis Ruel

Ment. hon. 1894. — Méd. de bronze 1900 (E. U.). — Méd. d'arg.

A Bellevue (Seine-et-Oise), Grande-Rue, 5.

690. — Les Ormes; gravure originale. 250 fr.
691. — Sous-bois à Meudon; gravure originale. 250 fr.

BRIGAUD.

A Paris, rue Volney, 4 (II^e).

692. — Vieux mas à Mar-Vivo. 250 fr.

CORABŒUF (Jean), né à Pouillé (Loire-Inférieure), élève de Gêrôme et Jules Jacquet.

Ment. hon. 1896. — Prix de Rome 1898. — Méd. 3^e cl. 1908. — Ment. hon. 1900 (E. U.). — Méd. 3^e cl. 1910.

A Paris, rue Jules-Chapelain, 11 (VI^e).

693. — M. Lavergne, gravure d'après Ingres.

DALLEMAGNE (Aimé-Edmond), né à Saint-Germain-en-Laye, élève de Lucien Gautier et Duval.

Ment. hon. 1907. — Méd. 3^e cl. 1914. — Méd. 2^e cl. 1921.

A Paris, rue d'Assas, 35 (VI^e).

694. — Vieille rue à Lannion; eau-forte. 300 fr.
695. — Château de Tournœil (Auvergne); eau-forte. 600 fr.

DAUCHEZ (André), né à Paris.

*. — Méd. d'arg. 1900.

A Paris, rue Volney, 4 (II^e).

696. — Les tamaris. 250 fr.
697. — L'île Chevalier. 350 fr.

DESBOIS (Pierre-François-Alexandre), né à Paris, élève de V. Focillon et J. Deturck.

Méd. d'arg. 1925. — Méd. d'arg. 1928.

A Paris, avenue Ledru-Rollin, 108 (XI^e).

698. — Château de Curemonte et tour de César à Turenne; eaux-fortes originales. 250 fr.

699. — Le La Bourdonnais faisant son charbon; eau-forte.
700. — Sous l'arche; dessin original.

DROUART (Raphael), né à Choisy-le-Roi, élève de Cormon et M. Denis.

A Paris, rue François-Jaubert, 5 (XV^e).

701. — Les mouettes; lithographie.

FEAU (Amédée), né à Paris.

A Paris, rue Volney, 4 (11^e).

702. — Le port de Douélan. 350 fr.

GOULLAUD (Léon), né à Bordeaux, élève de Charles Bonnet et Félix Carmes.

A Caudéran (Gironde), Claire-Fontaine.

703. — A Saint-Macaire, rue de la Grande-Place; bois.

GUASTALLA (Pierre), né à Saint-Cloud (Seine-et-Oise).

A Paris, rue Volney, 4 (11^e).

704. — Voiliers à Saint-Tropez. 450 fr.

JONAS (Lucien), né à Anzin (Nord), élève de Maignan, Bouguereau et Bonnat.

Deuxième grand prix de Rome. — Méd. 3^e cl. 1905. — Méd. 2^e cl. 1907. — Prix national 1911. — H. C.

A Paris, rue Cothenet, 1 (XVI^e).

705. — Le chapitre; lithographie. 500 fr.

706. — L'amateur d'estampes; lithographie. 300 fr.

LABROUCHE (Pierre),

A Paris, rue Volney, 4 (11^e).

707. — Eglise d'Ondarroa. 250 fr.

MOREAU (Paul-Louis).

A Paris, rue Volney, 4 (11^e).

708. — Le mas. 350 fr.

MYR (Marcel).

A Paris, rue Volney, 4 (11^e).

709. — Mont-Saint-Michel. 350 fr.

PINAL (Fernand), né à Bruyères-et-Montbérault (Aisne), élève de Henri Martin.

*. — Ment. hon. 1928.

A Paris, villa Brune, 3 (XIV^e).

710. — L'église de Vaux (Charente-Inférieure); bois gravé. 120 fr.

711. — Royan, vu de Vallières; eau-forte. 120 fr.

VETTINER (Jean-Baptiste), né à Bordeaux, élève de Bubé et J.-C. Bonnet.

A Bordeaux, rue de Vincennes, 82.

712. — Les foins. 180 fr.

713. — Bois destinés à l'illustration d'Orient, de Charles Chernelong.

SCULPTURE

AMBROSIO (Louis d'), né à Picinisco, élève de P. Gasq et H. Greber.

Ment. hon. 1908. — Méd. de bronze 1923. — Méd. d'arg. 1925.

A Paris, rue Maurice-Mayer, 4 (XIII^e).

714. — Avant le bain. 1.000 fr.

715. — Tête de jeune fille. 1.000 fr.

BOUNAT (Madeleine), née au Bouscat (Gironde), élève de Leroux et de l'École des Beaux-Arts de Bordeaux.

Au Bouscat (Gironde), rue Calypso, 36.

716. — Buste de M^{lle} de L...

717. — Buste du docteur L...

CHRÉTIEN (Ernest-Edmond), né à Paris, élève de son père.

A Bordeaux, rue du Palais-Gallien, 138.

718. — Buste plâtre du docteur P...

COGNE (François), né à Aveyron.

O. *. — Ment. hon. 1900. — Méd. de bronze 1901.

A Paris, rue de Villesexel, 9.

719. — Buste de M^{me} P...

720. — Buste de M. G. C...

DESPIAU (Charles), né à Mont-de-Marsan (Landes), élève de Rodin.

A Paris, rue d'Arcueil, 2.

721. — Cracra.

GALLAUD (M^{lle} Marie), née à Paris.

Ment. hon. 1925.

A Neuilly-sur-Seine, avenue de Neuilly, 136 bis.

722. — Vieux Huertano des environs de Valence.

LEROUX (Gaston), né à Paris, élève de Joffron.

A Bordeaux, rue des Augustins, 34.

723. — Plaquettes portraits de MM. D..., G... et R...