

société des



A. G. Xans.

AMIS DES ARTS
de bordeaux

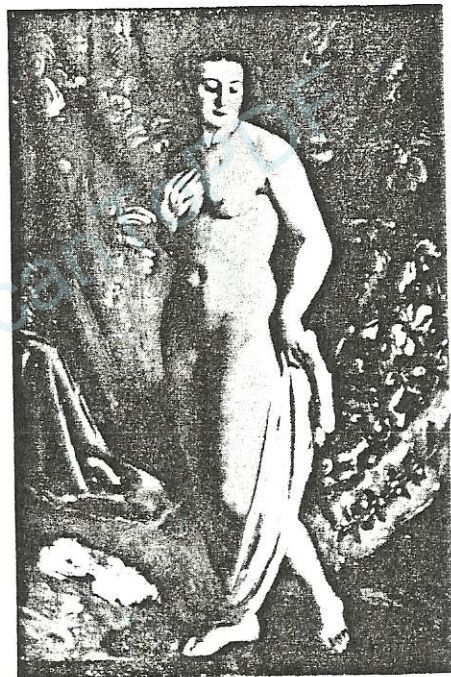
72^e exposition

1928

Prix : 4 francs



485. — MANCIET (Charles).
Portrait de M^{lle} de P. de La R...



274. — DURAND (Gustave).
Nu après le bain.

CATALOGUE

DES OUVRAGES

De Peinture, Sculpture⁽¹⁾, Architecture

GRAVURE

LITHOGRAPHIE, OBJETS D'ART, etc.

Exposés dans les salons de la Société des Amis des Arts
de Bordeaux (Terrasse du Jardin Public)

Le 4 Février 1928

Explication des Signes et Abréviations.

G. O. 大, grand-officier de l'ordre de la Légion d'honneur.

C. 大, commandeur — —

O. 大, officier — —

大, chevalier — —

Méd., médaille; Gr. Méd. d'hon., Méd. 1^{re} cl., Méd. 2^e cl., Méd. 3^e cl., Ment. hon. : grande médaille d'honneur; médailles de première, seconde, troisième classe; mention honorable, obtenues aux Expositions nationales et aux Expositions universelles de 1855, 1867, 1878, 1889, 1900. — E. U. signifie Exposition universelle. — H. C., hors concours. — Société nationale des Beaux-Arts: F., fondateur; S., sociétaire; A., associé.

ABEILHÉ (Augustin), né à Bordeaux.

A Quinsac (Gironde), domaine de Galleteau.

1. — Vieilles maisons à Saint-Maçaire. 200 fr.

ABEL-TRUCHET (M^{me} Julia), née à Bordeaux.

Société Nationale des Beaux Arts: A.

A Paris, rue Caroline, 4 (XVII^e).

2. — Souvenir espagnol. 800 fr.

3. — Portrait de fillette.

4. — Les radis; aquarelle. 400 fr.

5. — Les cerises; aquarelle. 400 fr.

ADET (Émile), né à Melbourne (Victoria), élève de Gumery et Ad. Gausson.

A Marseille, rue Venture, 10.

6. — Châtaigniers, château des Leszes. 750 fr.

(1) Sculpture page 79.

ALAUX (François), né à Bordeaux, élève de Dan. Alaux et Bonnat.

Société nationale des Beaux-Arts : A.

A Bordeaux, rue Victoire-Américaine, 17.

7. — Yacht au petit largue. 500 fr.
8. — Des hauteurs d'Hyères (Var). 500 fr.

ALAUX (Gustave), né à Bordeaux, élève de Dan. Alaux, Baschet et Royer.

Méd. d'arg. 1920. — Méd. d'or 1927. — H. C.

A Paris, rue Caulaincourt, 69 (XVIII^e).

9. — Les poissons chinois. 1.500 fr.
10. — La statuette d'ivoire. 1.500 fr.

ALAUX (M^{me} Lucia-Daniel), née à Bordeaux, élève de Dan. Alaux.

A Caudéran, avenue de la République, 256.

11. — Cabane de Martinotte; pastel. 350 fr.
12. — Village du Phare; aquarelle. 200 fr.

ALBE (Maurice), né à Sarlat (Dordogne).

A Sarlat, rue de la République.

13. — Le château de Montfort. 600 fr.

AMAN-JEAN (M^{me} Charlotte), née à Paris, élève de Lucien Simon et René Ménard.

A Paris, rue des Saints-Pères, 50.

14. — La maison rose. 2.000 fr.
15. — Mon chien devant le feu. 2.000 fr.

AMBROSINI (Vincent), né à Constantine.

A Neuilly-sur-Seine, rue de Chartres, 19.

16. — Paysage d'automne au soleil couchant. 500 fr.

ANDRIQUE (Georges), né à Calais, élève de Guilmet et L.-A. Leclercq.

A Calais, avenue Wilson, 10.

17. — Pêcheurs de Wissant. 800 fr.
18. — Boulogne-sur-Mer, l'avant-port; gouache. 500 fr.
19. — Calais; gouache. 500 fr.

ANSBERT (Bertrand-Félix), né à Saint-Seurin-de-Cadourne (Gironde), élève de Félix Carme.

A Bordeaux, quai Sainte-Croix, 14.

20. — Objets anciens. 600 fr.
21. — Roses; aquarelle. 100 fr.

ANTIN (Jeanne-Paule), née à Bordeaux, élève de Paul Antin.

A Bordeaux, rue de Brach, 29.

22. — Portrait de M^{lle} G. G...
23. — Portrait de M^{lle} G. de M...

ARCHAMBEAUD (M^{lle} Thérèse), née à Bordeaux, élève de Juanita Marquezane.

A Bordeaux, rue de Bel-Orme, 3.

24. — Portrait de Jeanne-Françoise.
25. — Portrait de Nanon.

ARELLANO (M^{lle} Cécile d'), née à Canonges (Aude), élève de Vignal et de Biloud.

Les Canonges, par Pexiore (Aude).

26. — Corneilhau; aquarelle. 300 fr.

ARENDRT (Commandant Lucien), né à Bar-le-Duc.

A Bordeaux, cours de l'Argonne, 237.

27. — La côte à Hyères. 200 fr.
28. — Le pont d'Orthez. 300 fr.

ARMAND-CAHN (M^{lle} Mireille), née à Paris, élève de M^{lle} Marg. Burdy.

A Paris, rue de Châteaudun, 53 (IX^e).

29. — Sous les voûtes claires. 1.100 fr.

ARNAUD (Francis-Rieule-Pierre), né à Bordeaux, élève de Quinsac, Cormon et J.-P. Laurens.

A Villefranche-sur-Mer (Alpes-Maritimes), villa Saleusky.

30. — Port de Villefranche. 500 fr.
31. — Eze. 500 fr.

AUDOYNAUD-BASTIER (M^{me} Marie), née à Edon (Charente), élève de Félix Carme et Hubert Gautier.

A Angoulême, rue Paul-Abadie, 2.

32. — Les soucis. 400 fr.

AUFFRAY (Alexandre), né à Saint-Nazaire (Loire-Inférieure).

A Paris, rue Boissonnade, 18 (XIV^e).

33. — L'aqueduc d'Arcueil. 2.000 fr.
34. — La carafe. 1.500 fr.

BAGUENARD (F.-Georges), né à Bordeaux.

A Soulac-sur-Mer, « La Roque ».

35. — Training-ship. 650 fr.

BAGUENARD (M^{lle} **Henriette**), née à Bordeaux, élève de
Gadou-Boyer et Delecluze.

Au Verdon (Gironde), « Les Hirondelles ».

36. — Portrait de M^{me} Y. M... 400 fr.
37. — Javanaise, étude.

BALADES (René), né à Bordeaux, élève de Louis Cabié.

A Bordeaux, rue d'Ornano, 105.

38. — Rade de Bordeaux. 1.000 fr.
39. — La chaumière. 2.000 fr.

BALLE-MARCY (Marcel), né à Baugé (Maine-et-Loire), élève
de E. Fougéat.

A Bordeaux, rue Turenne, 199.

40. — Effet de neige; pastel. 500 fr.

BALLET (Fernand), né à Bordeaux, élève de Hubert Gautier
et Louis Cabié.

A Bordeaux, rue Nauville, 42.

41. — La roulotte. 700 fr.

BASETA (Pierre), né à Agen, élève de Montigny et Montana.

A Bordeaux, place de la Bourse, 13.

42. — Paysages. 150 fr.

BASILIS (Germaine), née à Bordeaux, élève de l'École des
Beaux-Arts.

A Bordeaux, rue de la Benaugé, 200.

43. — La soupière mauve, nature morte. 800 fr.
44. — Place du Marché, à Saint-Macaire. 400 fr.

BATE (Robert), né à Bordeaux.

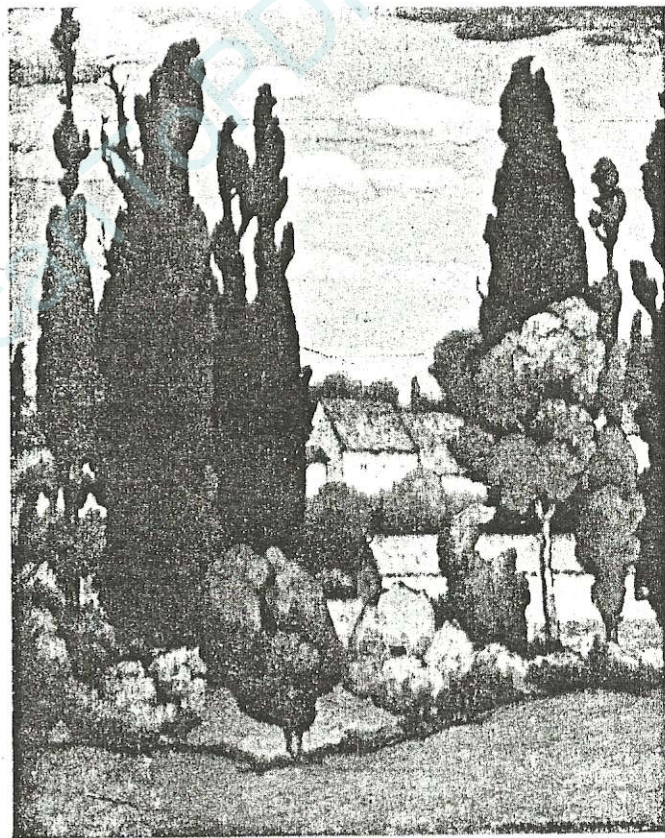
A Malakoff (Seine), rue Gallieni, 18.

45. — Nature morte. 1.200 fr.
46. — Marguerites. 800 fr.

BAUBIET (M^{me} **Emile**), née à Montignac (Charente), élève de
Robert Desouches.

A Paris, rue de Jouy, 9.

47. — Dans la cité des livres; aquarelle. 1.000 fr.
48. — Le rouet; pastel. 600 fr.
49. — Le vase japonais; pastel. 600 fr.



530. — MORETEAU (Jules-Louis).
Les peupliers à Pons (Charente-Inférieure).

BAUDE-COULLAUD (M^{me} Germaine), née à Bordeaux,
élève de Salzedo, Royer et F. Humbert.

A Paris, rue Isabey, 3 (XVI^e).

50. — Village en Vésubie. 2.600 fr.

BAZÉ (Paul-Robert), né à Paris, élève de Quinsac et Lucien Simon.

Prix de Rome 1927.

A Bordeaux, allées Damour, 27.

51. — La charité. 7.000 fr.

52. — Fête de la Muse, Soulac. 800 fr.

BEAUMONT (Hugues de), né à Choisy (Loir-et-Cher), élève
de Gustave Moreau et Albert Maignan.

Ment. hon. 1899. — H. C.

A Paris, rue du Bac, 99 (VII^e).

53. — Le dimanche soir au foyer de la Comédie-Française, il y
a vingt ans. 3.000 fr.

54. — Modes d'autrefois. 1.200 fr.

BELAUBRE (Jac), né à Preignac, élève de Henri Barbier.

A Preignac (Gironde).

55. — Intérieur.

BENDALL (M^{lle} Milred), née à Bordeaux, élève de Carme.

A Bordeaux, rue de Tivoli, 15.

56. — Le plat de mandarines. 1.000 fr.

57. — Bouquet devant la glace. 700 fr.

BENONI-AURAN (Benoit), né à Montreux (Vaucluse), élève
de Cabanel et Cormon.

Ment. hon. 1921.

A Paris, rue du Moulin-de-Beurre, 12 (XIV^e).

58. — Martigues, la Venise provençale. 800 fr.

59. — Paris, quai de la Rapée. 800 fr.

BERBINAU (M^{lle} Valentine), née à Bordeaux, élève de
L.-A. Auguin.

A Bordeaux, cours de Verdun, 8.

60. — Une dune au Verdon. 400 fr.

BERDOULAS (M^{lle} Germaine), née à Bordeaux, élève de
Quinsac et Larré.

A Talence, cours Gambetta, 89.

61. — Portrait de M^{lle} R...

BERNARD (Jean), né à Paris, élève de l'École des Beaux-Arts de Bordeaux.

A Bordeaux, Ecole de Santé navale.

62. — Chaumières bretonnes. 120 fr.

BERNARD (Louis-Michel), né à Marseille, élève de Gausson et Cauvy.

Ment. hon. 1925. — Méd. d'argent.

A Le Plan, Le Castellet (Var).

63. — La place du Théâtre, Alger. 2.500 fr.
64. — Le grand pin, Provence. 2.000 fr.

BÉRONNEAU (André), né à Bordeaux.

A Paris, rue du Faubourg-du-Temple, 4 (XI^e).

65. — Le Vigan, vieux pont. 800 fr.
66. — Carry-le-Rouet, portail. 800 fr.

BEURET (André-Marie-François), né à Felloreilles-les-Choyes (Haute-Saône), élève de Adler et Berges.

Ment. hon. 1927.

A Charenton (Seine), rue Bordela'se, 1.

67. — Pâturage comtois. 700 fr.
68. — Moissons. 500 fr.

BILLIARD (Louis), né à Caen (Calvados), élève de Cabanel et Cormon et de l'École nationale des Beaux-Arts.

A Bordeaux, quai des Salinières, 9.

69. — Printemps à Fargues-Saint-Hilaire. 300 fr.
70. — Eglise de Saint-André-de-Cubzac. 200 fr.

BĒLOT (Jacques), né à Paris.

A Paris, rue du Val-de-Grâce, 9 (V^e).

71. — Le Suler (Bretagne). 1.200 fr.
72. — Baie de Loctudy (Bretagne). 1.200 fr.

BODARD (Pierre), né à Bordeaux, élève de Quinsac, Gab. Ferrer, Albert Bernard.

Premier grand-prix de Rome. — Ment. hon. 1906.

A Paris, rue Falguière, 9 (XV^e).

73. — Autour d'Assise. 1.200 fr.
74. — Amiral Grasset, étude.



291. — FILASTRE-DUMONT (Gérard).
Portrait de M. André de Fouquierès.



74 — BODARD (Pierre).
Amiral Grasset, étude

- BOESWILLWALD (Émile-Artus)**, né à Paris, élève de Bonnat.
Ment. hon. 1909. — Méd. 3^e cl. — H: C.
A Paris, cité Vaneau, 8 (VII^e).
75. — Faïences italiennes et tapis d'Orient. 7.000 fr.
- BORDELAIS (Jean-Julien)**, né à Bordeaux, élève de l'École des Beaux-Arts de Bordeaux.
A Bordeaux, rue de la Douane, 4.
76. — Matinée du 11 novembre 1918, aux environs de Soissons. 500 fr.
- BOUCHAUD (Jean)**, né à Nantes, élève de Harpignies et de J.-P. Laurens.
Méd. d'argent.
A Paris, rue de Clichy, 12 (XVIII^e).
77. — Nu. 3.000 fr.
- BOUGUES (Louis-François)**, né à Masseube, élève de Barbier.
A Bordeaux, rue des Remparts, 14.
78. — Portrait du peintre H. B...
- BOULINEAU (Abel)**, né à Auberives (Haute-Marne).
A Paris, rue du Cherche-Midi, 15 (VI^e).
79. — Médor aime le sucre et sa bonne maîtresse. 500 fr.
80. — Le déversoir du lac d'Amour, à Bruges (Belgique). 400 fr.
- BOURDON (Maxime)**, né à Clermont (Oise), élève de Chouppé et Le Liepore.
A Orléans, rue Bannier, 75.
81. — Bords du Loiret; aquarelle. 250 fr.
82. — Moulin du bac Olivet; aquarelle. 250 fr.
- BOURGADE (M^{me} Auguste de)**, née à Caudéran, élève de Humbert.
Ment. hon. 1923.
A Paris, avenue Emile-Zola, 144 (XV^e).
83. — Fleurs. 500 fr.
84. — Porteuse d'eau corse. 2.500 fr.
- BOURRIEU (Paul-Jean)**, né au Bouscat (Gironde), élève de Raoul Dosque.
Au Bouscat, rue Saint-Jérôme, 40.
85. — Portrait de M^{me} C...; dessin.
86. — Vie intérieure; dessin.

BOYÉ (Abel), né à Marmande, élève de Benjamin Constant.
 * — Méd. 3^e cl. 1888. — Méd. 2^e cl. 1895. — Méd. de bronze 1900 (E. U.). — H. C.
A Levallois-Perret, villa Chaptal, 25.

87. — Portrait de M. M. Eug. M...
 88. — La Samaritaine allant au puits. 800 fr.

BOYER (Odette), née à Bordeaux, élève de Hubert Gautier.
A Bordeaux, boulevard Antoine-Gautier, 113.
 89. — Intérieur d'église, île de Ré. 150 fr.

BRAITOU-SALA, né à La Goulette (Tunisie), élève de Déche-
 naud et Royer.
 Méd. or 1922. — H. C.
A Paris, rue Alfred-Stevens, 9 (IX^e).

90. — La grappe de raisin. 5.000 fr.

BRESSON (René), né à Bordeaux, élève de Vidal, Quinsac et
 Vettiner.
A Bordeaux, rue Ausone, 43.

91. — Portrait de M. de H..., étude.

BRICARD (Xavier), né à Angers, élève de Cormon.
 Ment. hon. 1910. — Méd. de bronze 1913. — Méd. d'arg.
 1914. — Méd. d'or 1920. — H. C.
A Paris, rue Hégésippe-Moreau, 15 (XVIII^e).

92. — Le port de Saint-Tropez (Var). 800 fr.
 93. — Les pins devant la mer, Saint-Tropez. 1.300 fr.

BRISSAUD (Jacques), né à Paris.
A Paris, rue Bonaparte, 1 (VI^e).

94. — Le picador. 1.200 fr.
 95. — Nu. 2.000 fr.

BRON (Achille), né à Crazannes (Charente-Inférieure), élève
 de Paul Madeline.
A Taillebourg (Charente-Inférieure).

96. — Le marais poitevin. 1.200 fr.
 97. — L'automne sur la rivière. 1.200 fr.

BRUNET (Émile-Jean), né à Bordeaux, élève de Gustave-
 Moreau.
A Bordeaux, rue Grangeneuve, 17.

98. — Pins sur la digue, Arcachon. 600 fr.
 99. — Portrait de M^{me} Q...

BUCHARD (Nicol), né à Lyon, élève de Chaumont.
A Bordeaux, rue Frère, 5.

100. — Vieilles maisons sur la Vézère. 600 fr.

BURDY (M^{me} Marg.-Valentine), née à Triel (Seine-et-Oise),
 élève de Gambes et Saubes.

Ment. hon. 1907. — Méd. d'or 1914. — Méd. d'arg.
 1922. — H. C.

A Paris, rue Burg, 6 (XVIII^e).

101. — Au matin. 1.500 fr.
 102. — Deux copains. 1.500 fr.
 103. — Premier bateau. 800 fr.

BUTLER (Théodore-Earl), né aux États-Unis.
 Ment. hon. 1888.

A Giverny, par Vernon (Eure).

104. — Pommiers en fleurs. 1.500 fr.
 105. — Place du Havre, Paris. 1.500 fr.

CABIÉ (Louis), né à Dol (Ille-et-Vilaine).

* — Ment. hon. 1894. — Méd. 3^e cl. 1899. — Méd.
 2^e cl. 1902. — H. C.

A Bordeaux, rue de Grassi, 24.

106. — Bords de la Vézère aux Eyzies. 12.000 fr.
 107. — La Vézère en hiver. 12.000 fr.

CABUZEL (Auguste-Maurice), né à Paris, élève de son
 père et de Ed. Dupain.

A Paris, boulevard Edgard-Quinet, 70 (XIV^e).

108. — Laveuse. Marais de la Somme. 320 fr.
 109. — A Louanec, Perros-Guirec (Côtes-du-Nord). 320 fr.

CADETTE-SIMON-DUCUING (Berthe), née à Paris, élève
 de Tournès, Lucien Simon et Ménard.

A Versailles, rue des Chantiers, 117.

110. — Profil dans un intérieur. 600 fr.
 111. — Etude au soleil. 500 fr.
 112. — Tête d'enfant; dessin. 500 fr.
 113. — Page de croquis; dessin. 300 fr.

CAHEN (Marcelle), née à Paris.

A Paris, boulevard Saint-Martin, 23 (III^e).

114. — Fantaisie. 1.000 fr.

CAHN (M^{lle} **Raymonde-Mireille**), née à Paris, élève de M^{lle} Marg. Burdy.

A Paris, rue de Châteaudun, 53 (IX^e).

115. — Fleurs. 175 fr.
116. — Fleurs. 175 fr.
117. — Maïtena. 450 fr.

CALLEDE (**Franc**), né à Marmande, élève de l'École des Beaux-Arts de Bordeaux et de l'École nationale des Arts décoratifs.

A Libourne, rue Pierre-Parmentier, 50.

118. — Rue Gambetta, Libourne. 400 fr.

CALVET (**Henri-Bernard**), né à Paris, élève de Baschet, Royer et Foreau.

Ment. hon. 1909. — Méd. 3^e cl. 1911. — Méd. d'or 1914. — H. C.

A Paris, rue du Petit-Musc, 26 (IV^e).

119. — Nature morte. 1.200 fr.
120. — Le marché de Montreuil-sur-Mer. 1.200 fr.

CAMOIN (**Charles**), né à Marseille.

A Paris, rue de Caumartin, 2 bis (halerie Marcel-Bernheim) (VIII^e).

121. — Marine. 3.500 fr.
122. — Oranges et bananes. 2.000 fr.

CANDAU-MAUPIN (M^{lle} **Suzanne**), née à Angoulême, élève de H. Delpech.

A Bordeaux, rue Levieux, 28

123. — Dalhias et cosmos; pastel. 600 fr.

GANTE (**Charles**), né à Villenave-d'Ornon, élève de H. Gautier et Quinsac.

Au Bouscat, villa Charlot, avenue de l'Hôpital.

124. — Vieilles marches et auvent à Saint-Pierre, près de Mont-de-Marsan.

(Appartient à M. Arnaudin.)

125. — Coin de chapelle, au Lonzac. 500 fr.

CANTEGRIL (**Rosie**), née à Eysines (Gironde), élève de Larrée et Louis Cabié.

A Listrac (Gironde), château Clarke.

126. — La Maja vieja. 1.400 fr.
127. — Chêne en Médoc. 800 fr.

CANTENAT (M^{lle} **Jacqueline**), née à Bordeaux, élève de Quinsac.

A Bordeaux, cours de Verdun, 32.

128. — Une rue de Ciboure. 600 fr.
129. — Un coin de Saint-Malo. 500 fr.

CAPDEVIELLE (**Jean**), élève de Buffin.

A Bordeaux, rue Sainte-Catherine, 170.

130. — Place du Vieux-Marché, à Saint-Macaire. 250 fr.

CAPDEVIELLE (**Léon**), né à Bazet (Hautes-Pyrénées), élève de l'École nationale des Beaux-Arts et de Hubert Gautier.

A Bordeaux, rue de la Prairie, 19.

131. — Sœurs en prières, à Saint-Michel de Bordeaux. 300 fr.

CAPDEVIELLE (**Lucienne**), née à Alger, élève de Rochegrosse, Cauvy, J.-P. Laurens et P.-A. Laurens.

Ment. hon. 1925.

A Paris, avenue de Tourville, 19 (VII^e).

132. — Rosario, gitane. 3.500 fr.

CAPGRAS (**Georges**), né à Joinville-le-Pont, élève de Bouguereau, Gustave Moreau, Heymann Léon et G. Callot.

*. — Ment. hon. 1906. — Méd. 3^e cl. 1912. — Méd. d'or 1913. — H. C.

A Paris, rue Gaillard, 1 (IX^e).

133. — Le marché de Menz-Bré. 1.800 fr.
134. — Les pruniers, Alsace. 1.800 fr.

CARME (**Félix**), né à Bordeaux.

Société nationale des Beaux-Arts : A

A Bordeaux, rue du Temps-Passé, 32.

135. — Salle des ducs d'Aiguillon, musée d'Agen. 2.500 fr.
136. — Intimité. 2.000 fr.
137. — Intérieur xviii^e; aquarelle. 1.000 fr.
138. — Grand salon, hôtel de Paissac; aquarelle. 800 fr.

CARME (M^{lle} **Yvonne**), née à Arcachon, élève de Félix Carme et Hubert Gautier.

A Bordeaux, rue du Temps-Passé, 32.

139. — Roses blanches; aquarelle. 200 fr.
140. — La théière bleue; aquarelle. 150 fr.

CARON (Henri-Paul-Edmond), né à Abbeville (Somme),
élève de Raphaël Collin.

Ment. hon. 1904.

A Paris, rue Delambre, 29 (XIV^e).

141. — Avant le grain.	450 fr.
142. — Départ de bateaux.	350 fr.
143. — Sur le quai.	350 fr.
154. — Un cadre contenant trois aquarelles.	175 fr.
145. — Un cadre contenant trois aquarelles.	175 fr.

CARPENTIER (M^{lle} Madeleine), née à Paris.

Ment. hon. 1890. — Méd. 3^e cl. 1896.

A Paris, rue de Maubeuge, 60 (X^v).

146. — Tête de petit montagnard.	1.000 fr.
147. — Profil d'enfant sur fond jaune.	1.400 fr.
148. — Bords du Leir; aquarelle.	700 fr.

CASADAVANT (M^{me} Fœdora), née à Paris.

A Paris, place des Ternes, 9 (XVII^e).

149. — Violettes; aquarelle.	150 fr.
150. — Roses; aquarelle.	150 fr.

CASTAGNET (Jean-Baptiste), né à Asques (Gironde), élève
de Auguin.

A Bordeaux, rue Mondénard, 35.

151. — Premier frisson du soir, côte basque.	3.500 fr.
152. — Sentier en forêt, Saint-Palais-sur-Mer.	400 fr.

CASTAGNEZ (Pierre), né à Castillonnières (Lot-et-Garonne),
élève de Hubert Gautier.

A Castillon-sur-Dordogne (Gironde).

153. — Automne sur les coteaux de Castillon-sur-Dordogne.	800 fr.
154. — Vieilles maisons à Saucare.	650 fr.
155. — Saint-Louis-du-Sénégal, indigènes à l'ombre; aquarelle.	200 fr.

CAYREL (Jean-Emile), né à Bordeaux.

A Bordeaux, cours d'Albret, 177.

156. — Lacanau-Océan, avant l'orage; aquarelle.	250 fr.
157. — Lacanau-Océan, temps clair; aquarelle.	250 fr.

CAZAUBON (Pierre-Louis), né à Bordeaux, élève de l'École
nationale des Beaux-Arts et de Louis Cabié.

Ment. hon.

A Bordeaux, rue Pagès, 40.

158. — Le canot de provisions, soir de décembre, Bordeaux.	1.500 fr.
159. — La pointe de Suzac.	500 fr.

CAZAUX (Jean-Bertrand), né à Montréjeau (Haute-Garonne),
élève de l'École des Beaux-Arts de Bordeaux.

A Bordeaux, rue Capdeville, 11.

160. — La clairière. 300 fr.

✓ **CHABAS (Maurice)**, né à Nantes.

*. — Méd. 3^e cl. 1899. — Méd. de bronze 1900 (E. U.).
— Méd. 3^e cl. 1904. — H. C.

A Paris, avenue Saint-Philibert, 8 (XVII^e).

161. — Le pont de Saint-Cloud, automne. 4.000 fr.

162. — Contemplation. 4.000 fr.

163. — L'heure dorée; aquarelle. 1.000 fr.

164. — Bras de Seine à Vernon. 1.200 fr.

CHALLULAU (Marcel-Émile), né à Montpellier.

A Paris, rue Gramme, 8 (XV^e).

165. — Rue Frédéric-Sauton. 800 fr.

166. — Les quais et Notre-Dame, Paris. 800 fr.

167. — Au Luxembourg; aquarelle. 350 fr.

168. — Au parc de Saint-Cloud; aquarelle. 350 fr.

CHARAZAC (Robert), né à Bordeaux, élève de Gautier, Quinsac et Simon.

A Bordeaux, rue René-Roy-de-Clotte, 7.

169. — Le pont de Cahors. 600 fr.

170. — Effet de neige, Bordeaux 1924.

171. — Portrait de l'auteur.

172. — Portrait d'enfant.

CHATEAU (Georges), né à Bordeaux, élève de Hildebrand, Quinsac, Didier-Pouget.

A Bordeaux, rue du Jardin-Public, 167.

173. — Une rue à Brantôme (Dordogne). 300 fr.

174. — Vieille rue sous la neige, à Périgueux. 200 fr.

CHAUTARD-CARRAU (M^{lle} Marie-Amélie), née à Pau, élève de l'École des Beaux-Arts et de Paul Antin.

A Bordeaux, rue Malbec, 145 bis.

175. — Roses blanches; aquarelle. 800 fr.

176. — La Kechla à Safi; aquarelle. 600 fr.

CHAUVELON (Gabriel), né à Nantes, élève de A. Gausselin et A. Renaudin.

Méd. de bronze 1923. — Méd. d'arg. 1924. — Méd. d'or 1927.

A Paris, square Moncey, 8 (IX^e).

177. — Village de Carantec (Finistère). 800 fr.

178. — Vieille ferme, Le Pouliguen (Loire-Inférieure). 700 fr.

CHEVALIER (André), né à Bordeaux, élève de Castagnet et Gueit.

A Bordeaux, rue Louis-Liard, 21.

179. — Coteau de Montalon, Saint-André-de-Cubzac.

CHEVALIER-MILO (Émile), né à Briare (Loiret), élève de Romanet.

A Paris, boulevard de Charonne, 34 (XX^e).

180. — Une rue à Tonnerre (Yonne). 1.500 fr.
181. — Roses simples; aquarelle. 150 fr.
182. — Bleuets; aquarelle. 150 fr.

CORABŒUF (Jean), né à Pouillé (Loire-Inférieure), élève de Gêrôme et Jules Jacquet.

Ment. hon. 1896. — Prix de Rome 1898. — Méd. 3^e cl. 1908. — Ment. hon. 1900 (E. U.). — Méd. 3^e cl. 1910.

A Paris, rue Jules-Chaplain, 11 (VI^e).

183. — La Bohémienne Fenella.

CORLIN (Gustave-Auguste), né à Rully (Saône-et-Loire), élève de Gêrôme, Gab. Guay et F. Humbert.

Méd. d'arg. 1920. — Méd. d'or 1923. — H. C.

A Paris, rue Lamarck, 129 (XVIII^e).

184. — Nature morte. 3.500 fr.

GOTTENET (Jean), né à Paris, élève de J. Lejeune.

Ment. hon. 1912. — Méd. de bronze 1913. — Méd. d'arg. 1914.

A Paris, villa Spontini, 11 (XVI^e).

185. — La débauche. 2.000 fr.

COULOMBIE (Robert) né à Villeneuve-sur-Lot élève de l'École des Beaux-Arts, de Gueit et Cazaubon.

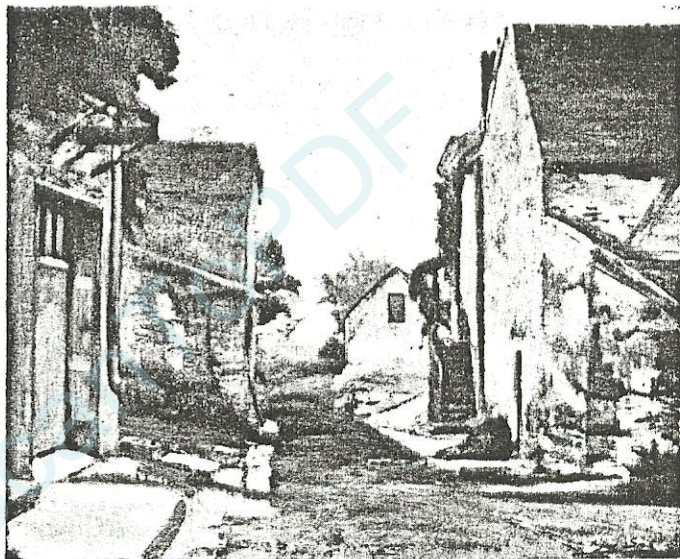
A Bordeaux, rue Barada, 16 bis.

186. — Les remparts de Bassoues (Gers). 600 fr.

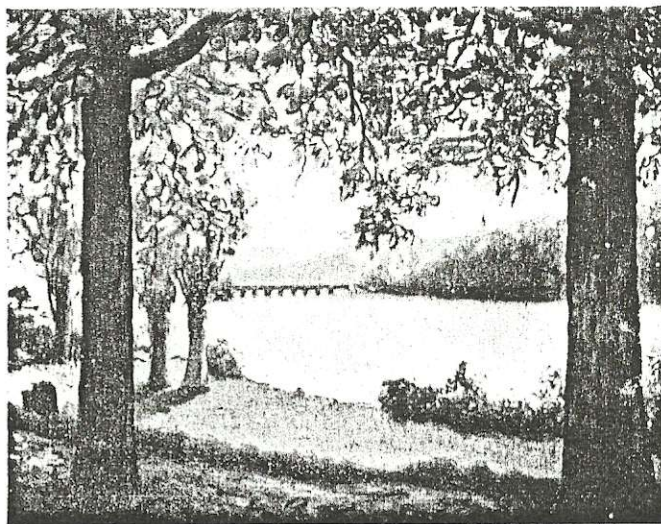
COULON (Henri-Julien), né à Nemours (Seine-et-Marne), élève de Georges Roux.

A Hénonville (Oise).

187. — Groupe de marmousets, Versailles. 500 fr.
188. — Fin d'automne. 300 fr.



630. — SMITH (Alfred).
Une rue au soleil levant, Crozan.



161. — CHABAS (Maurice).
Le pont de Saint-Cloud, automne.

COURREAU (Paul), né à Bordeaux.

A Caudéran, rue du Chalet, 33.

189. — Une fontaine sur le Ciron. 750 fr.
190. — Marée basse à Bidard. 450 fr.

COURRÉGELONGUE (René), né à Bordeaux, élève de Dupuy et Cabanel.

A Bordeaux, rue René-Roy-de-Clotte.

191. — Au bord de la baie de Saint-Jean-de-Luz. 500 fr.
192. — La rue du Midi, à Saint-Jean-de-Luz. 500 fr.

CROS (Louis), né à Carcassonne (Aude).

A Soustons (Landes), perception.

193. — Effet de lumière sur les chênes-lièges par temps orageux, Landes. 1.800 fr.

CUREL-SYLVESTRE (Roger), né à Nice, élève de Stevens et Noël.

A Neuilly-sur-Seine, avenue de Neuilly, 36.

194. — Sur la terrasse, lac d'Annecy. 5.000 fr.
195. — Le géant. 3.000 fr.

CYR (Georges), né à Montgeron.

A Rouen, rue Alsace-Lorraine, 11.

196. — Lisieux. 700 fr.
197. — Honfleur. 700 fr.

DABAT (Alfred), né à Blida (Algérie), élève de J.-P. Laurens et Benjamin Constant.

Ment. hon. 1910. — Méd. d'arg. 1913. — Méd. d'or 1922.
— H. C.

A Paris, rue Vercingétorix, 6 (XV^e).

198. — Marché de Ghardaïa. 10.000 fr.

DANENBERG (Alice), née à Riga, élève de Lucien Simon. Société nationale des Beaux-Arts : A.

A Paris, rue d'Assas, 84 (VI^e).

199. — La Plage. 800 fr.
200. — Audierne (Bretagne). 800 fr.

DANGER (Henri-Camille), né à Paris, élève de Gérôme et A. Millet,

*. — Grand-Prix de Rome 1887. — Méd. 2^e cl. 1893. — Méd. d'arg. 1900 (E. U.). — H. C.

A Fondettes (Indre-et-Loire).

201. — Salutation angélique. 3.000 fr.
202. — Chapelle de N.-D. de Chevalette, à Fondettes. 175 fr.

DANGLA (M^{lle} Mad), née à Bordeaux, élève de l'École des Beaux-Arts de Bordeaux.

A Bordeaux, rue Sainte-Catherine, 123.

203. — Petite ballerine. 1.200 fr.
 204. — Fleurs dans vase blanc. 900 fr.
 205. — Le batelier; dessin rehaussé. 1.000 fr.
 206. — Portrait de M. G...; dessin rehaussé

DANTY (Louis-Alphonse), né à Bordeaux, élève de l'École des Beaux-Arts de Bordeaux.

A Bordeaux, rue de la Croix-Blanche, 53.

207. — Pays basque. 200 fr.

DARBOUR (M^{me} Margaret Mary), née à Florence.

Société nationale des Beaux-Arts : A.

A Monte-Carlo, boulevard de l'Annonciade, villa Papillon.

208. — Nu couché. 3.000 fr.
 209. — Les roses. 1.000 fr.
 210. — Nu, au bord du lac. 10.000 fr.

DARBOUR (Gaston-Charles), né à Sedan (Ardennes).

A Monte-Carlo, boulevard de l'Annonciade, villa Papillon.

211. — Lac d'Annecy; pastel.
 212. — Lac d'Annecy; pastel.

DARRICAU (Henri-Léon), né à Bordeaux, élève de Gustave Moreau et Gab. Ferrier.

Au Bouscat, route du Médoc, 224.

213. — Circé.
 214. — La Galerie-Bordelaise.
 215. — Monique.

DARRIET (Léontine), née à Bordeaux, élève de Félix Carme et Cabié.

A Pontailiac, villa La Houle.

216. — Soleil couchant. 400 fr.
 217. — Rochers de Talmont. 1.000 fr.

DARRIEUX (Charles-René), né à Bordeaux, élève de Cormon et Baschet.

Ment. hon. 1906. — Second grand-prix de Rome. — Méd. 3^e cl. 1920.

A Paris, rue d'Assas, 56 (VI^e).

218. — Les arbitres du croquet au Luxembourg. 8.000 fr.
 219. — Marché arabe, Maison-Carrée. 800 fr.

DAYOT (Madeleine), née à Paris, élève de l'Atelier Julian.

A Paris, boulevard Fludrin, 8 (XVI^e).

220. — Le bouquet de lauriers-roses. 700 fr.
 221. — Fleurs. 800 fr.

DEBES (Marthe), née à Paris, élève de J.-P. Laurens et P.-A. Laurens.

Ment. hon. 1924. — Méd. de bronze 1925.

A Paris, rue Parrot, 9 (XII^e).

222. — Bords de Seine à Paris. 600 fr.
 223. — Nature morte. 400 fr.

DELAHOGUE (Alexis), né à Soissons.

A Paris, rue Ferdinand-Duval, 18 (IV^e).

224. — Campement à Biskra. 850 fr.
 225. — Une rue à Tunis. 450 fr.

DELAHOGUE (Eugène), né à Soissons.

A Paris, rue Ferdinand-Duval, 18 (IV^e).

226. — Une rue à Tanger. 400 fr.
 227. — Marché à Tétouan. 300 fr.

DELER (Louis-Edmond), né à Bordeaux, élève de H. Gautier et P. Quinsac.

A Bordeaux, rue Dauphine, 14.

228. — Portrait d'André D...; dessin
 229. — La rose. 200 fr.

DELLUC (Emile-Albert), né à Tarbes.

A Caudéran, chemin du Vélodrome, 1.

230. — La mort du cygne. 2.000 fr.
 231. — Danseuses. 1.000 fr.

DELPEY (André), né à Paris, élève de J.-P. Laurens.

Ment. hon. 1926. — Méd. d'arg. 1927

A Paris, rue de la Pompe, 34 (XVI^e).

232. — Capucines. 800 fr.
 233. — Pivoines. 800 fr.

DENIS (Geneviève), née à Paris, élève de Biloul et Frieze.

A Paris, rue Saint-Sénoch, 3 (XVII^e).

234. — Portrait. 850 fr.
 235. — Nu. 400 fr.

DESCHAMPS (M^{lle} Antoinette), née à Castelnau-de-Médoc, élève de M^{lle} Berbineau.

A Bordeaux, rue Emile-Zola, 18 bis.

236. — Dunes, effet de soleil. 600 fr.

DESHAYES (Frédéric), né à Paris.

A Paris, rue Marcadet, 110 bis (XVIII^e).

237. — Vallée d'Aspre. 2.500 fr.

DÉSIRÉ-LUCAS (Louis), né à Fort-de-France, élève de Bouguereau et Tony Robert-Fleury.

*. — Ment. hon. 1897. — Méd. 3^e cl. 1898. — Méd. 3^e cl. 1899. — Méd. de bronze 1900 (E. U.). — H. C.

A Paris, rue Bayen, 33.

238. — La plage des ris. 4.500 fr.
239. — L'olivieraie. 4.500 fr.

DESPARMET FITZ-GERALD (Xavier), né à Béguey (Gironde), élève de Rapin et Cabanel.

A Paris, boulevard Raspail, 236 (XIV^e).

240. — Vue de Fontarabie à marée basse. 2.000 fr.
241. — Le verger en fleurs. 1.500 fr.

DESSALES-QUENTIN (Robert), né à Brantôme (Dordogne), élève de J.-P. Laurens.

A Périgueux, rue du Plantier, 16.

242. — Vieux quartier à Brives. 600 fr.
243. — Le quai à La Roque-Gageac. 600 fr.

DESURMONT (Ernest), né à Tourcoing.

Société nationale des Beaux-Arts: S. — Ment. hon. 1903.

A Paris, rue de la Pompe, 158 (XVI^e).

244. — Femme à la psyché. 3.000 fr.
245. — Vue sur la Seine. 1.500 fr.

DEVERIN (Roger), né à Paris.

A Paris, rue du Moulin-de-Beurre, 12 (XIV^e).

246. — L'Allier à Vichy. 800 fr.
247. — Nature morte. 600 fr.

DIAS (Nelson), né à Bordeaux, élève de G. Moreau et H. Lévy.

Ment. hon. 1920.

A Paris, rue Saint-Jacques, 158 (V^e).

248. — La tour dite de Calvin. 600 fr.

DIDIER-POUGET (William), né à Toulouse, élève de A. Baudit, Auguin et Max. Lalanne.

*. — Ment. hon. 1890. — Méd. 3^e cl. 1896. — Méd. de bronze 1900 (E. U.). — Méd. d'or 1913. — H. C.

A Paris, boulevard de Clichy, 12 (XVIII^e).

249. — La cale aux pierres à Bordeaux en 1890. 18.000 fr.
250. — La vogue, Soulac-sur-Mer. 3.500 fr.

DOIGNEAU (Édouard), né à Nemours, élève de J. Leffèvre et T. Robert-Fleury.

*. — Méd. 3^e cl. 1904. — Méd. 2^e cl. 1909. — H. C.

A Paris, boulevard Bréthier, 67 (XVII^e).

251. — La jument blanche aux ajoncs d'or. 3.000 fr.
252. — Jument et son poulain; aquarelle. 1.000 fr.

DOMERGUE (Jean-Gabriel), né à Bordeaux, élève de Humbert Flameng et Adler.

Ment. hon. 1908. — Méd. 3^e cl. 1912. — Méd. d'or 1920. — H. C.

A Paris, rue Pergolèse, 41 (XVI^e).

253. — Nu au canapé bleu. 5.000 fr.
254. — Lolita; gouache. 1.500 fr.

DOSQUE (Pierre-Toussaint-Raoul), né à Cenon (Gironde), élève de Chabry et Rapin.

Méd. 1912.

Au Bouscat, rue Laharpe, 102.

255. — Eclaircie, étang de Villandraut.
256. — Fin de journée à Beynac (Dordogne).
257. — Les peupliers, Floirac; gouache.
258. — Marée basse à Andernos; aquarelle.
259. — Un puits dans la lande; aquarelle.

DOT (Émile-François), né à Agen, élève de Quinsac et L.-O. Merson.

*.

A Paris, avenue Reille, 11 (XIV^e).

260. — Chemin de la mer, à Messanges. 1.500 fr.

DROUART (Maurice-Raphaël), né à Choisy-le-Roi.

A Paris, rue François-Guibert, 5 (XV^e).

261. — Nu; pastel. 500 fr.
262. — Basse-cour; pastel. 500 fr.
263. — Départ pour Meïpe. 200 fr.
264. — Femme debout; pointe sèche. 200 fr.

DUFAU (Jean), né à Marsan (Landes), élève de Vergès.

A Bordeaux, rue Leberthon, 37.

265. — En Dordogne, automne. 800 fr.
266. — Ravin, printemps. 800 fr.

DULAC (Guillaume), né à Fumel, élève de Quinsac et Bonnat.

A Paris, rue Pigalle, 26 (IX^e).

267. — Fontaine nîmoise. 3.000 fr.
268. — Marine. 1.200 fr.

DUMAS (A.-J.), né à Verdier (Dordogne), élève de Quinsac.

A Talence, rue Elisée-Reclus, 36.

269. — Paysage.

270. — Paysage.

DANIEL-DUMORER (M^{me} Madeleine), née à Bordeaux.

A Bordeaux, cours d'Alsace-et-Lorraine, 51.

271. — Etude; fusain.

DUQUESNOY (M^{me} Amélie), née à Bordeaux, élève de Félix Carme et Eug. Claude.

A Paris, rue d'Orsel, 51 (XVIII^e).

272. — Reines-marguerites. 500 fr.

273. — Anémones. 300 fr.

DURAND (Gustave), né à Porchères (Gironde), élève de A. de La Gandara.

Société nationale des Beaux-Arts : A.

A Bordeaux, rue du Quai-Bourgeois, 8.

274. — Nu, après le bain.

275. — Melons et fruits. 1.300 fr.

DUSOLIER (M^{me} Suzanne), née à Bordeaux, élève de Léo Drouyn et Delpech.

A Bordeaux, rue de Sèze, 2.

276. — La salon vert. 800 fr.

277. — Coin de bibliothèque. 800 fr.

DUVAL (Constant-Léon), né à Champlay (Yonne), élève de Guillemet et P.-M. Dupuy.

Ment. hon. 1909. — Méd. 3^e cl. 1912. — Méd. d'or 1926. — H. C.

A Levallois-Perret, villa Chaptal, 19.

278. — Chartres, l'Eure et la cathédrale. 1.200 fr.

279. — Le jardin du Luxembourg. 1.000 fr.

ELLUL (M^{me} Marthe), née à Bordeaux, élève de l'Ecole des Beaux-Arts de Bordeaux

A Bordeaux, rue Emile-Zola, 18 bis.

280. — Mina, la petite Hollandaise; pastel. 500 fr.

281. — Les roses; aquarelle. 350 fr.

ESCHAUZIER (M^{lle} Germaine), née à Arbouats (Gironde), élève de M^{lle} de Félice.

A Bordeaux, rue de la Course, 81.

282. — Une vitrine contenant des reliures.

FAGET-PAOLI (Pierre), né à Bordeaux, élève de Quinsac, H. Gautier et Gueit.

A Bordeaux, rue du Loup, 76.

283. — Un après-midi d'été au Point-du-Jour. 1.500 fr.

284. — Effet d'orage à Amélie-les-Bains, Soulac. 1.500 fr.

FELIU (Vincent), né en Espagne, élève de Benedetto Sotomayor et Anglada.

A Bordeaux, rue Sainte-Catherine, 69.

285. — Une rue à Ciboure. 3.500 fr.

FERRE (Édouard-Bizi), né à Tours, élève de Luc-Clivier Merson et Emile Blanche.

Société nationale des Beaux-Arts : A.

A Paris, rue du Moulin-Vert, 12 (XIV^e).

286. — Collioure. 1.800 fr.

287. — Moulin de la Rive. 2.000 fr.

288. — Moulin de la Rive. 2.200 fr.

FIDIT (M^{lle} Cécile), née à Bordeaux, élève de l'Ecole des Beaux-Arts de Bordeaux.

A Bordeaux, rue Succursale, 24.

289. — Dahlias; aquarelle. 250 fr.

290. — Cilletts; aquarelle. 200 fr.

FILASTRE-DUMONT (Gérard), né à Cussac (Gironde).

A Paris, rue Saint-Lazare, 121 (VIII^e).

291. — Portrait de M. André de Fouquières.

FLORIAN (Pierre), né à Agen.

A Bordeaux, rue Jules-Guesde, 10.

292. — Paysage. 300 fr.

FLYE SAINTE-MARIE (Pierre), né à Avallon (Yonne).

A Bordeaux, rue Levieux, 2.

293. — Mcsquée de Moulay-Ben-Azza. Le tombeau. 500 fr.

FONFREIDE (Victor), né à Volvic (Puy-de-Dôme), élève de Gérôme.

Société nationale des Beaux-Arts : A.

A Paris, rue Caulincourt, 106 (XVIII^e).

294. — Un champ de foire, Cantal. 500 fr.

295. — Paysanne des environs d'Aurillac. 250 fr.

FONTAINES (André des), né à La Martinique, élève de J. Lefebvre, René Fleury et Harpignies.

Ment. hon. 1909. — Méd. 3^e cl. 1912.

A Paris, boulevard du Port-Royal, 47 (XIII^e).

- | | |
|----------------------------------|-----------|
| 296. — Bords de la Marne. | 1.500 fr. |
| 297. — Bords de la Sèvre. | 1.000 fr. |
| 298. — Les meules; pastel. | 1.500 fr. |
| 299. — Chemin de Saint-Liquaire. | 900 fr. |

FOREAU (Henri), né à Paris, élève de Lévy, Harpignies et Lefebvre.

*. — Ment. hon. 1891. — Méd. 3^e cl. 1892. — Méd. 2^e cl. 1894. — Méd. de bronze 1900 (E. U.). — H. C.

A Paris, rue Lauriston, 5 (XVI^e).

- | | |
|--------------------------------------|-----------|
| 300. — L'escalier fleuri; aquarelle. | 1.100 fr. |
| 301. — La terrasse; aquarelle. | 1.100 fr. |

FOREAU (Claude), né à Paris, élève de Cormon et P. Laurens.

Méd. d'arg. 1924. — Méd. d'or 1927.

A Paris, rue Lauriston, 5 (XVI^e).

- | | |
|-------------------|-----------|
| 302. — Le jardin. | 1.800 fr. |
|-------------------|-----------|

FOUGERAT (Emmanuel), né à Rennes, élève de J.-P. Laurens et Albert Maignan.

*. — Ment. hon. 1899. — Ment. hon. 1900 (E. U.). — Méd. 3^e cl. 1900. — Méd. 2^e cl. 1902. — Méd. d'or. — H. C.

A Paris, boulevard de Montparnasse, 152 (XIV^e).

- | | |
|------------------------------|-----------|
| 303. — Le réveil. | 5.000 fr. |
| 304. — Mélancolie; dessin. | 1.200 fr. |
| 305. — Vénus marine; dessin. | 1.200 fr. |

FOUQUERAY (D. Charles), né au Mans, élève de Cabanel et Cormon.

*. — Ment. hon. 1890. — Méd. 3^e cl. 1897. — Méd. de bronze 1900 (E. U.). — Méd. 2^e cl. 1903. — H. C.

A Paris, rue Lhomond, 52 (V^e).

- | | |
|--------------------------------|-----------|
| 306. — Mehmet Djami, Stamboul. | 4.000 fr. |
| 307. — Au large de Mytilène. | 4.000 fr. |
| 308. — Port de Mytilène. | 4.000 fr. |

FOUQUES (Robert-Henri), né en Nouvelle-Calédonie, élève de Louis Cabié et Paul Dupuy.

A Paris, rue Saint-Jean, 20 (XVII^e).

- | | |
|-------------------------------|-----------|
| 309. — La grande ombre. | 1.200 fr. |
| 310. — Les bords de la Seine. | 1.500 fr. |

FONTAINES (André des), né à La Martinique, élève de J. Lefebvre, René Fleury et Harpignies.

Ment. hon. 1909. — Méd. 3^e cl. 1912.

A Paris, boulevard du Port-Royal, 47 (XIII^e).

- | | |
|----------------------------------|-----------|
| 296. — Bords de la Marne. | 1.500 fr. |
| 297. — Bords de la Sèvre. | 1.000 fr. |
| 298. — Les meules; pastel. | 1.500 fr. |
| 299. — Chemin de Saint-Liquaire. | 900 fr. |

FOREAU (Henri), né à Paris, élève de Lévy, Harpignies et Lefebvre.

✻. — Ment. hon. 1891. — Méd. 3^e cl. 1892. — Méd. 2^e cl. 1894. — Méd. de bronze 1900 (E. U.). — H. C.

A Paris, rue Lauriston, 5 (XVI^e).

- | | |
|--------------------------------------|-----------|
| 300. — L'escalier fleuri; aquarelle. | 1.100 fr. |
| 301. — La terrasse; aquarelle. | 1.100 fr. |

FOREAU (Claude), né à Paris, élève de Cormon et P. Laurens.

Méd. d'arg. 1924. — Méd. d'or 1927.

A Paris, rue Lauriston, 5 (XVI^e).

- | | |
|-------------------|-----------|
| 302. — Le jardin. | 1.800 fr. |
|-------------------|-----------|

FOUGERAT (Emmanuel), né à Rennes, élève de J.-P. Laurens et Albert Maignan.

✻. — Ment. hon. 1899. — Ment. hon. 1900 (E. U.). — Méd. 3^e cl. 1900. — Méd. 2^e cl. 1902. — Méd. d'or. — H. C.

A Paris, boulevard de Montparnasse, 152 (XIV^e).

- | | |
|------------------------------|-----------|
| 303. — Le réveil. | 5.000 fr. |
| 304. — Mélancolie; dessin. | 1.200 fr. |
| 305. — Vénus marine; dessin. | 1.200 fr. |

FOUQUERAY (D. Charles), né au Mans, élève de Cabanel et Cormon.

✻. — Ment. hon. 1890. — Méd. 3^e cl. 1897. — Méd. de bronze 1900 (E. U.). — Méd. 2^e cl. 1903. — H. C.

A Paris, rue Lhomond, 52 (V^e).

- | | |
|--------------------------------|-----------|
| 306. — Mehmet Djami, Stamboul. | 4.000 fr. |
| 307. — Au large de Mytilène. | 4.000 fr. |
| 308. — Port de Mytilène. | 4.000 fr. |

FOUQUES (Robert-Henri), né en Nouvelle-Calédonie, élève de Louis Cabié et Paul Dupuy.

A Paris, rue Saint-Jean, 20 (XVII^e).

- | | |
|-------------------------------|-----------|
| 309. — La grande ombre. | 1.200 fr. |
| 310. — Les bords de la Seine. | 1.500 fr. |

FRAISSE (Jacques), né à Marols (Loire), élève de l'École régionale des Arts de Saint-Etienne.
A Bordeaux, cité Pichard, 47.

311. — Vieille rue à Roquebrune. 400 fr.

FRANK WILL, né à Paris.
A Paris, rue de Tournon, 21 (VI^e).

312. — Le Pont Neuf; aquarelle. 800 fr.
313. — Moulin de la Galette. 800 fr.

FURT (Pierre-Léonce), né à Bordeaux, élève de Albert Maignan et F. Cormon.
A Bordeaux, rue Fondaudège, 71.

314. — A la foire Saint-Fort. 400 fr.
315. — Au marché des Capucins. 500 fr.

GALAND (Léon-Laurent), né à Montpellier, élève de Moreau, Maignan et Cormon.

*. — Ment. hon. 1903. — Méd. 3^e cl. 1909. — Méd. d'or 1922. — H. C.

A Paris, rue Bayen, 41.

316. — La lettre. 1.800 fr.
317. — La Seine à Saint-Cloud. 1.500 fr.

GARDELLE (M^{lle} Charlotte), née à Galatz (Roumanie), élève de Tony Robert-Fleury et J. Lefebvre.

A Paris, boulevard des Batignolles, 29 (VIII^e).

318. — Port de Saint-Tropez. 1.500 fr.
319. — A Saint-Paul-du-Var. 1.000 fr.
320. — Mélancolie; pastel. 800 fr.

GAUDET (Raymond), né à Grenoble.

A Paris, rue Campagne-Première, 17 (XIV^e).

321. — Le port de Cannes. 800 fr.
322. — Les bords de la Seine. 800 fr.

GAULET (Henry), né à Paris, élève de E. Laurent.

A Saint-Mandé (Seine), chaussée de l'Etang, 84.

323. — Route de Gournay en hiver. 5.000 fr.

GAULLIER (Aliette de), née à Cholet, élève de l'École des Beaux-Arts de Bordeaux.

A Bordeaux, rue de Caudéran, 56.

324. — Nature morte. 200 fr.

GAUSSEN (Adolphe-Louis), né à Marseille, élève de J.-B. Olive.

Méd. 3^e cl. 1907. — Méd. d'or 1912. — H. C.

A Paris, rue Caulaincourt, 65 (XVIII^e).

325. — La passe des îles d'Hyères. 1.500 fr.

GAUTIER (René-Georges), né à Paris, élève d'Adler.

Ment. hon. 1920. — Méd. d'argent 1924.

A Paris, rue du Faubourg-du-Temple, 4 (XI^e).

326. — La côte, près de Granville. 1.500 fr.

327. — Le village dans les arbres. 1.300 fr.

GAUZY (M^{me} Jeanne L.), née à Paris, élève de Humbert et Adler.

Méd. d'argent 1922.

A Paris, rue Boissonnade, 17 (XIV^e).

328. — La petite nymphe. 2.000 fr.

329. — L'enfant en robe rouge. 2.000 fr.

GAY (Jean-Maurice), né à Paris.

A Bordeaux, rue Thiac, 5.

330. — Fin du marché à Saint-Céré.

GEORGES (Jean), né à Anvers.

A Bordeaux, rue Dauzats, 40.

331. — Vieille source, environs de Caudrot. 700 fr.

GERVAIS (Eugène), né à Bordeaux.

A Bordeaux.

332. — Trois dessins d'architecture, rendus à l'aquarelle, de l'église du Teich.

333. — Environs d'Andernos; pastel.

334. — Environs de Quimper; pastel.

GHIS (Jean), né à Saint-Malo, élève de Quénioux et H. Barbier.

A Bordeaux, cours de l'Argonne, 85.

335. — Villa basque à Hossegor. 500 fr.

336. — Pins sur le Bourret, Hossegor. 500 fr.

GILLET (René), né à Abilly (Indre-et-Loire).

A Bordeaux, rue Jean-Soula, 83.

337. — Pointe d'Angoulins (Charente-Inférieure).

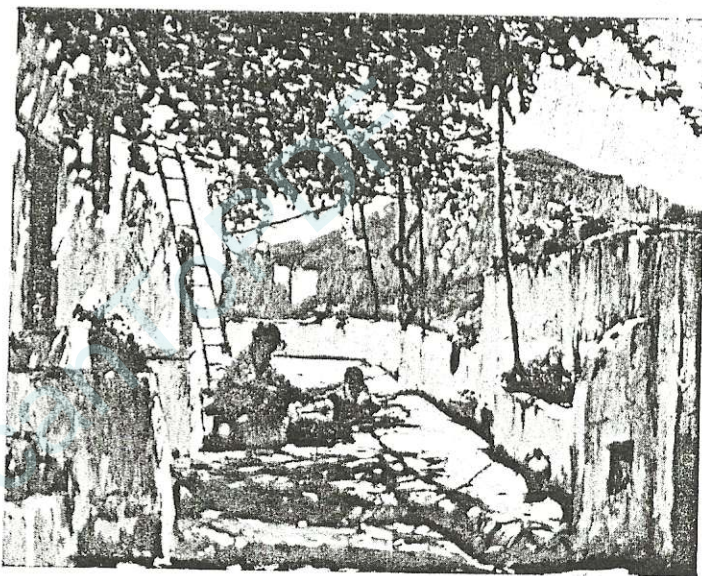
338. — Coucher de soleil.

GILTAY (M^{lle} Renée), née à Bordeaux, élève de Larée.

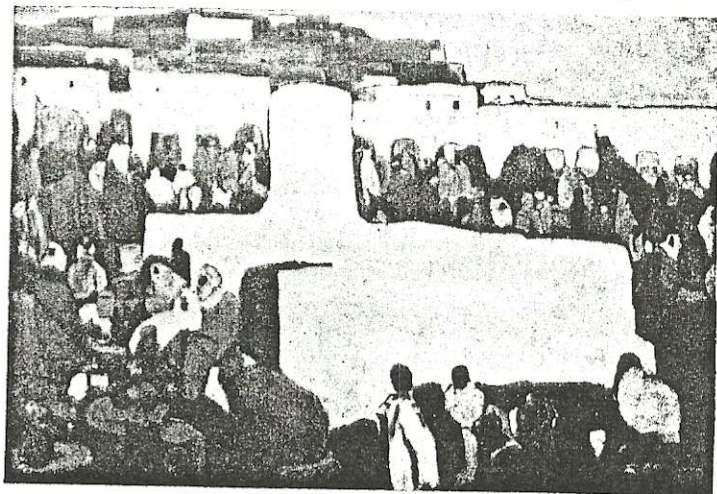
A Caudéran, rue du Bosquet, 5.

339. — Les reliques. 1.500 fr.

340. — Eglise de Breuillet; dessin. 200 fr.



671. — WESTCHILOFF (Constantin). Une véranda ensoleillée à Capri.



198. — DABAT (Alfred). Marché de Ghardaïa.

GIRAUD (Jean-André), né à Bordeaux, élève de M^{lle} Dinguidier et Gueit.

Au Bouscat, rue de l'Avenir, 71.

341. — Paysage de septembre.

GOMEZ-GIMENO (Ricardo), né à Bordeaux, élève de son père et de P. Antin.

A Bordeaux, rue Lafaurie-de-Monbadon, 7.

342. — Toujours et pour tous.

343. — Don Enrique. 1.000 fr.

150 fr.

GOMMES (Eva), née à Bordeaux, élève de Anquetin.

A Paris, rue Lamarck, 32.

344. — Une rue à San-Remo.

345. — Blida, le bois sacré. 800 fr.

800 fr.

GOUBAULT (Daniel), né à Bordeaux, élève de Quinsac et Antin.

A Bordeaux, rue de Soissons, 78.

346. — Portrait de M^{lle} S...

GRAUX (Louis-William), né à Saint-Denis (Seine), élève de E. Laurens.

Ment. hon. 1920. — Méd. de bronze 1923. — Méd. d'argent 1924.

A Paris, rue Claude-Bernard, 78 (Ve).

347. — La combe de Fixin, Bourgogne. 900 fr.

GRÉ (M^{lle} Georgette), née à Bordeaux, élève de M^{mes} Gadou et Boyer.

A Bordeaux, rue de Cheverus, 25.

348. — Portrait de M. J. G...; pastel.

GRÉGOIRE (M^{me} Madeleine), née à Bordeaux, élève de M^{me} Demay et de Castaignet.

A Bordeaux, rue Wustenberg, 83.

349. — Environs de Soulac; aquarelle.

350. — Coucher de soleil; aquarelle. 250 fr.

250 fr.

GROSJEAN (Henri), né à Gondrecourt (Meuse), élève de Jules Lefebvre et Robert-Fleury.

*. — Ment. hon. 1884. — Méd. 3^e cl. 1899. — Ment. hon. 1900 (E. U.). — Méd. 2^e cl. 1902. — H. C.

A Paris, rue Poussin, 4 (XVI^e).

351. — Le haut-plateau d'Orgelet (Jura). 3.000 fr.

352. — L'Ain près de Cize, au soir. 5.000 fr.

GRÜN (Jules), né à Paris, élève de Guillemet.

*. — Ment. hon. 1895. — Méd. 3^e cl. 1897. — Méd. 2^e cl. 1903. — H. C.

Neuilly-sur-Seine, boul. Bineau, 51.

353. — Le singe. 9.000 fr.

GRÜN (M^{lle} Hélène), née à Concarneau (Finistère), élève de son père.

A Paris, rue du Faubourg-du-Temple, 4 (XI^e).

354. — Gourmandise. 650 fr.
355. — Paysage d'été. 600 fr.

GRÜN (Maurice), né à Reval (Russie), élève de J.-P. Lefebvre et B. Constant.

Méd. 3^e cl. 1911. — Méd. d'or 1927.

A Paris, rue du Faubourg-du-Temple, 4 (XI^e).

356. — Pêcheurs sardiniens à Concarneau. 1.800 fr.
357. — Fileuse au repos, intérieur. 850 fr.

GUEIT (Louis-Marius), né à Bordeaux, élève de L. Cabié.

A Bordeaux, rue Turenne, 46.

358. — La Bidassoa, soir d'octobre. 4.000 fr.
359. — Le nuage sur la lande. 4.000 fr.

GUICHARD (Émile-Bernard), né à Bourg-sur-Gironde, élève de Félix Carme.

A Bordeaux, avenue Thiers, 238.

360. — Intérieur d'atelier. 950 fr.
361. — Le camembert. 350 fr.

GUILHOT (Madeleine), née à Layrac (Lot-et-Garonne), élève de l'École des Beaux-Arts de Bordeaux.

A Bordeaux, rue Ernest-Renan, 20.

362. — Mère et enfant.

GUILLEMIN (Lucien), né à Thiers (Puy-de-Dôme), élève de Laffitte.

A Bordeaux, rue Furtado, 62.

363. — La maison de campagne; aquarelle. 200 fr.

GUINIER (Henri), né à Paris (décédé), élève de J. Lefebvre et Benjamin Constant.

*. — Ment. hon. 1893. — Méd. 3^e cl. 1895. — Méd. 2^e cl. 1898. — Méd. d'argent 1900 (E. U.). — H. C.

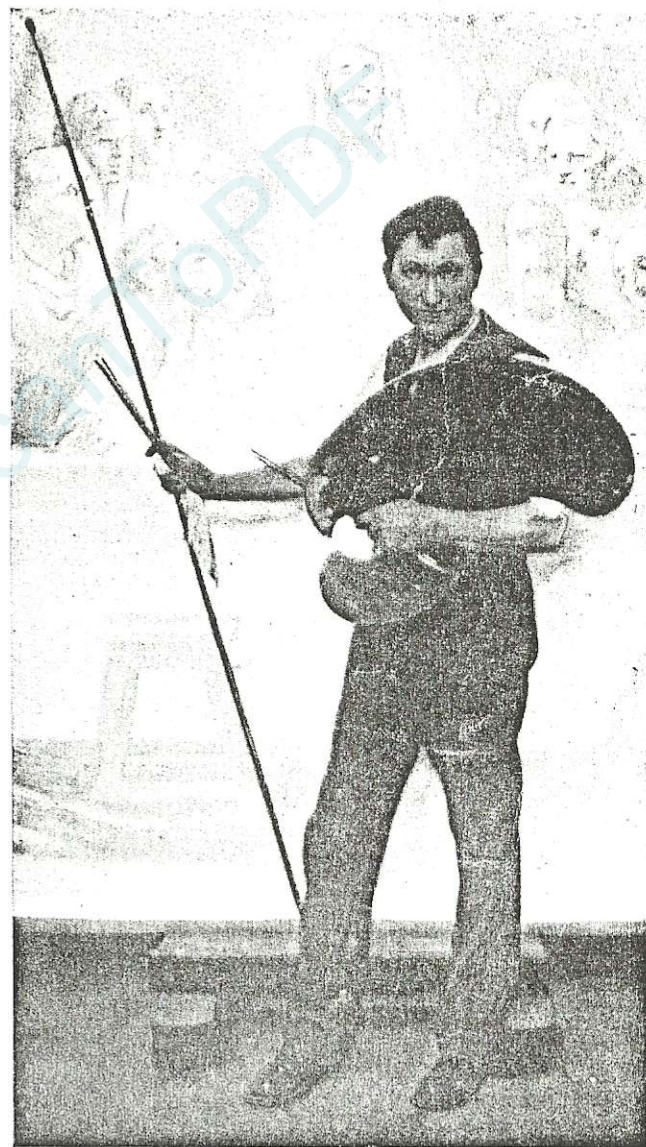
A Neuilly-sur-Seine, avenue de Neuilly, 61.

364. — Reflets dans l'eau; pastel. 1.400 fr.
365. — La tricoteuse; destin teinté. 1.800 fr.

HAMMES (H.), né à Bordeaux.

A Bordeaux, quai de la Monnaie, 14.

266. — Portrait.
367. — M^{lle} Olga Chassaigne et le cours de M^{me} Belloni; dessin.



611. — SABATTÉ (J.-C.-Fernand). Portrait de l'artiste.

HAMMES (Johan), né à Bordeaux, élève de Piganeau et Braquehaye.

A Bordeaux, quai de la Monnaie, 14.

368. — Falaise, à Saint-Hilaire-de-Reitz (Vendée). 900 fr.

HANIN (René), né à Alger.

Société nationale des Beaux-Arts : A.

A Neuilly-sur-Seine, rue Charles-Laffitte, 5.

369. — Notre-Dame-de-Paris. 2.400 fr.

370. — La place de la Concorde. 2.400 fr.

HARING (Jeanne), née à Bordeaux.

A Bordeaux, place Gambetta, 10.

371. — Dune au soleil couchant, Soulac. 300 fr.

HASSETT (Willem van), né à Rotterdam.

A Paris, rue Gaillard, 1 (IX^e).

372. — Bassin d'Arcachon; aquarelle. 390 fr.

373. — Petit déjeuner; aquarelle. 390 fr.

374. — Intérieur. 4.000 fr.

375. — Le village de Canon. 1.600 fr.

HEBUTERNE (André), né à Meaux.

A Paris, rue de Seine, 12 (VI^e).

376. — Le Pradon, Var. 1.200 fr.

377. — Yacht à Tamaris (Var). 1.000 fr.

HELLET (M^{me} Madeleine), née à Clichy (Seine), élève de Humbert et Biloul.

A Clichy (Seine), avenue Gambetta, 25.

378. — Le port de Collioure 1.000 fr.

379. — La petite maison du bord de l'eau. 600 fr.

HENRY (M^{me}).

A Bordeaux, rue du Palais-Gallien, 39.

380. — Un cadre contenant dix aquarelles :

Roses blanches et rouges.	100 fr.
Soucis.	80 fr.
Ceillets	80 fr.
Anémones rouges et gui.	80 fr.
Soucis et Quarantaines.	60 fr.
Roses variées.	60 fr.
Roses dans un vase bleu.	60 fr.
Anémones variées.	60 fr.
Petites roses.	40 fr.
Petites anémones.	40 fr.

HERVÉ (Jules-R.), né à Langres (Haute-Marne), élève de Cormon et Adler.

Méd. d'argent 1914. — Méd. d'or 1925. — H. C.

A Paris, rue Vercingétorix, 44 (XIV^e).

381. — Automne. 2.000 fr.
382. — Faunesse au chevreau; pastel. 1.800 fr.
383. — Sentier au printemps. 700 fr.

HERVE-MATHE (Jules-Alfred), né à Saint-Calais (Mayenne), élève de Baschet et Adler.

Ment. hon. 1922. — Méd. de bronze 1923.

Au Mans, rue de Vaux, 14.

384. — Départ de thoniers à Concarneau. 1.200 fr.
385. — Bateaux à l'ancre devant la ville close. 1.200 fr.

HILDEBRAND (Georges), né à Bordeaux, élève de H.-B. Hildebrand et H. Delpech.

A Bordeaux, rue Ducau, 52.

386. — Dunes de Lacanau. 800 fr.
387. — Grenades. 500 fr.

HOW (Béatrice), née en Angleterre, élève de L. Simon.

Société nationale des Beaux-Arts : S.

A Paris, rue d'Assas, 80 (VI^e).

388. — Bébé qui boit. 3.000 fr.
389. — Géraniums. 2.500 fr.
390. — Jeunes filles; pastel. 2.000 fr.

HUBERT-GAUTIER (Jean), né à Nomdieu, élève de Zo Quinsac, Maignan.

Ment. hon. 1913. — Méd. de bronze 1914.

A Bordeaux, rue Turenne, 194.

391. — Fin de jour à l'abbaye de Saint-Wandrille. 1.500 fr.
392. — Coin d'église. 500 fr.

HUC (Eugène), né à Bayonne, élève de J.-P. Laurens, Deche-naud, Etcheverry.

Ment. hon. 1921. — Méd. d'argent 1924.

A Paris, rue Tourlaques, 7 (XVIII^e).

393. — Dahlias. 2.500 fr.
394. — Arrangement en vert. 1.000 fr.

IMBERT (M^{lle} Lucie).

A Nice, rue Diderot, 5.

395. — Coin d'église. 150 fr.

JACQUELIN (M^{lle} Marguerite), née à Paris, élève de Léon Bonnat et T. Robert-Fleury.

A Bordeaux, rue Emile-Zola, 2.

396. — Chapelle du Sacré-Cœur dans la basilique de Soulac. 400 fr.

JACQUELIN (M^{lle} Marthe), née à Paris, élève de sa sœur.

A Bordeaux, rue Emile-Zola, 2.

397. — Les dahlias; aquarelle. 280 fr.

JONAS (Lucien), né à Anzin (Nord), élève de Maignan, Bouguereau, Bonnat.

Deuxième grand-prix de Rome. — Méd. 3^e cl. 1905. — Méd. 2^e cl. 1907. — Prix National 1911. — H. C.

A Paris, rue Cothenet, 1 (XVI^e).

398. — Le châtaignier, Annecy. 2.500 fr.
399. — Barques en radoub. 2.500 fr.
400. — Eglise Saint-Séverin, Paris. 2.500 fr.
401. — Exaude; dessin. 1.000 fr.
402. — Cécile Sorel; dessin. 1.400 fr.
403. — Mignons Henri II; dessin. 800 fr.

JOURNOLLEAU (Henri), né à Poitiers, élève de l'Ecole des Beaux-Arts de Bordeaux et de E. Brunet.

A Bordeaux, rue Judaïque, 142.

404. — Ferme Rousseau, La Forêt. 250 fr.

JUDE (M^{lle} Paule-Cécile), née à Bordeaux, élève de M^{lle} Deschamps.

A Bordeaux, rue de Laseppe, 47.

405. — Pommes et bananes. 400 fr.
406. — Vieil étain. 150 fr.

JUNIEN-LAVILLAUIROY (M^{lle} Renée), née à Cognac.

A Pons (Charente-Inférieure), château d'Usson.

407. — Coin de Seugne. 125 fr.

KARBOWSKI (Adrien), né à Paris, élève de Puvis de Chavannes.

O. *. — Ment. hon. 1889. — Société nationale des Beaux-Arts : S.

A Paris, rue d'Armaille, 13 (XVII^e).

408. — Oeillets et chrysanthèmes. 5.000 fr.

KATSUTA (Kohda), né à Tokio, élève de Tournès.

A Paris, rue de La Quintinie, 19 bis (XV^e).

409. — Fleurs des champs. 800 fr.

KLINGSOR (Tristan), né à La Chapelle (Oise).

*

A Paris, avenue du Parc-Montsouris, 31 (XIV^e).

410. — Beynac. 1.800 fr.
411. — Le chemin tournant. 1.200 fr.

- LABARTHE (Anselme)**, née à Verteuil-d'Agenais.
A Tonneins, rue Gambetta.
412. — Sous-bois, automne. 600 fr.
- LACOSTE (Jean-Edward)**, né à Lavardac (Lot-et-Garonne),
élève de Bouguereau.
A Bordeaux, rue Eugène-Ténot, 5.
413. — Ferme dans les Landes. 300 fr.
- LACROIX (M^{lle} Louise-Renée)**, née à Paris, élève de Guil^l
lonet, Henri Royer et Vignal.
Ment. hon. 1923. — Méd. d'argent 1927.
A Paris, rue du Cherche-Midi, 85 (VI^e).
414. — Dans mon studio. 3.000 fr.
415. — Intérieur ensoleillé. 850 fr.
416. — Un panneau aquarelle. 800 fr.
- LADEUIL (Marcelle)**, née à Paris, élève de Humbert et Quinsac.
A Paris, rue du Dragon, 38 (VI^e).
417. — Sous les pins à Vieux-Boucau (Landes). 600 fr.
418. — Projet de composition. 800 fr.
- LADUREAU (Pierre)**, né à Dunkerque.
A Paris, boulevard Raspail, 135 (VI^e).
419. — L'étang de la Logette. 1.800 fr.
420. — Eglise de Pavans. 2.500 fr.
421. — Aquarelle. 450 fr.
422. — Aquarelle. 650 fr.
- LAFAYE (Léopold)**, né à Montagne, élève de Smith.
A Libourne, rue Besson, 30.
423. — Le parc abandonné, soir d'hiver. 2.000 fr.
- LAFON (René)**, né à Bordeaux.
A Bordeaux, rue La-Boubée, 1.
424. — Intérieur; aquarelle.
425. — Nature morte; aquarelle.
- LAFORÉST (René)**, né à Périgueux, élève de Chaumont.
A Périgueux, rue Taillefer, 36.
426. — Dans les Monédières, Corrèze. 400 fr.
- LAGRANDVAL (M^{lle} Louise-Madeleine de)**, née à Bor-
deaux, élève de Rivoire et de M^{lles} Blanche Odin et Mar-
quezane.
A Bordeaux, rue du Teich, 22.
427. — Roses rouges. 300 fr.
428. — Roses et Gillelets. 200 fr.

- LANGLADE (Bernard de)**, né à Albertville, élève de M^{lles} Ma-
thé-Riberd.
A Saint-Gervais (Gironde).
429. — Gillelets de Nice; pastel. 250 fr.
- LAPCHINS (Georges)**, né à Moscou.
Ment. hon. 1925.
A Paris, boulevard Arago, 65 (XIII^e).
430. — Un jour d'hiver au village russe. 3.000 fr.
431. — Sortie d'église après la messe de minuit. 2.000 fr.
- LARENNE (Roger)**, né à Niort, élève de Gustave Carlin.
A Bordeaux, rue du Commandant-Arnould, 8.
432. — Chemin de planches aux Abatilles. 300 fr.
433. — Pins, aux Abatilles. 300 fr.
- LARRARD (Alex de)**, né à Neuville-de-Poitou, élève de Baudit.
A Bordeaux, rue Rolland, 10.
434. — Lever de soleil. 250 fr.
- LARRUE (Guillaume)**, né à Bordeaux, élève de l'École muni-
cipale de Bordeaux et de l'École des Beaux-Arts de Paris.
Ment. hon. 1892. — Méd. de bronze 1900 (E. U.). —
Société nationale des Beaux-Arts : A. — H. C.
Au Perreux (Seine), rue de Neuilly, 58.
435. — Intérieur paisible. 1.200 fr.
- LARUE (Gabriel)**, né à Bordeaux, élève de Daniel Alaux,
A Bordeaux, quai des Chartrons, 35.
436. — Vieux clos, Saint-Palais-sur-Mer. 75 fr.
- LASSENCÉ (Paul de)**, né à Bruxelles, élève de l'École des
Beaux-Arts.
A Paris, rue Hégésippe-Moreau, 15 (XVIII^e).
437. — Les Calanches de Piana. 8.000 fr.
438. — Temps orageux en Corse. 3.000 fr.
439. — Le golfe de Porto. 1.500 fr.
440. — Place de la République, à Villefranche. 600 fr.
- LATOURL (Alexandre de)**, né à Carrières-sous-Bois, élève de
Cormon et Dallemagne.
A Paris, rue d'Assas, 35.
441. — Le lac de Lugano. 800 fr.
442. — La Wicomti, à Dinard. 800 fr.
- LAURON (Camille)**, né à Bordeaux.
A Bordeaux, rue Cornac, 21.
443. — Tigres et paons. 1.500 fr.

- LABARTHE (Anselme)**, née à Verteuil-d'Agenais.
A Tonneins, rue Gambetta.
412. — Sous-bois, automne. 600 fr.
- LACOSTE (Jean-Edward)**, né à Lavardac (Lot-et-Garonne),
élève de Bouguereau.
A Bordeaux, rue Eugène-Ténot, 5.
413. — Ferme dans les Landes. 300 fr.
- LACROIX (M^{lle} Louise-Renée)**, née à Paris, élève de Guillonet, Henri Royer et Vignal.
Ment. hon. 1923. — Méd. d'argent 1927.
A Paris, rue du Cherche-Midi, 85 (VI^e).
414. — Dans mon studio. 3.000 fr.
415. — Intérieur ensoleillé. 850 fr.
416. — Un panneau aquarelle. 800 fr.
- LADUUIL (Marcelle)**, née à Paris, élève de Humbert et Quinsac.
A Paris, rue du Dragon, 38 (VI^e).
417. — Sous les pins à Vieux-Boucau (Landes). 600 fr.
418. — Projet de composition. 800 fr.
- LADUREAU (Pierre)**, né à Dunkerque.
A Paris, boulevard Raspail, 135 (VI^e).
419. — L'étang de la Logette. 1.800 fr.
420. — Eglise de Pavans. 2.500 fr.
421. — Aquarelle. 450 fr.
422. — Aquarelle. 650 fr.
- LAFAYE (Léopold)**, né à Montagne, élève de Smith.
A Libourne, rue Besson, 30.
423. — Le parc abandonné, soir d'hiver. 2.000 fr.
- LAFON (René)**, né à Bordeaux.
A Bordeaux, rue La-Boubée, 1.
424. — Intérieur; aquarelle.
425. — Nature morte; aquarelle.
- LAFORÉST (René)**, né à Périgueux, élève de Chaumont.
A Périgueux, rue Taillefer, 36.
426. — Dans les Monédières, Corrèze. 400 fr.
- LAGRANDVAL (M^{lle} Louise-Madeleine de)**, née à Bordeaux, élève de Rivoire et de M^{lles} Blanche Odin et Marquézane.
A Bordeaux, rue du Teich, 22.
427. — Roses rouges. 300 fr.
428. — Roses et Œillets. 200 fr.

- LANGLADE (Bernard de)**, né à Albertville, élève de M^{lles} Mathé-Riberd.
A Saint-Gervais (Gironde).
429. — Œillets de Nice; pastel. 250 fr.
- LAPCHINS (Georges)**, né à Moscou.
Ment. hon. 1925.
A Paris, boulevard Arago, 65 (XIII^e).
430. — Un jour d'hiver au village russe. 3.000 fr.
431. — Sortie d'église après la messe de minuit. 2.000 fr.
- LARENNE (Roger)**, né à Niort, élève de Gustave Carlin.
A Bordeaux, rue du Commandant-Arnauld, 8.
432. — Chemin de planches aux Abatilles. 300 fr.
433. — Pins, aux Abatilles. 300 fr.
- LARRARD (Alex de)**, né à Neuville-de-Poitou, élève de Baudit.
A Bordeaux, rue Rolland, 10.
434. — Lever de soleil. 250 fr.
- LARRUE (Guillaume)**, né à Bordeaux, élève de l'École municipale de Bordeaux et de l'École des Beaux-Arts de Paris.
Ment. hon. 1892. — Méd. de bronze 1900 (E. U.). —
Société nationale des Beaux-Arts : A. — H. C.
Au Perreux (Seine), rue de Neuilly, 58.
435. — Intérieur paisible. 1.200 fr.
- LARUE (Gabriel)**, né à Bordeaux, élève de Daniel Alaux,
A Bordeaux, quai des Chartrons, 35.
436. — Vieux clos, Saint-Palais-sur-Mer. 75 fr.
- LASSENCÉ (Paul de)**, né à Bruxelles, élève de l'École des Beaux-Arts.
A Paris, rue Hégésippe-Moreau, 15 (XVIII^e).
437. — Les Calanches de Piana. 8.000 fr.
438. — Temps orageux en Corse. 3.000 fr.
439. — Le golfe de Porto. 1.500 fr.
440. — Place de la République, à Villefranche. 600 fr.
- LATOUR (Alexandre de)**, né à Carrières-sous-Bois, élève de Cormon et Dallemagne.
A Paris, rue d'Assas, 35.
441. — Le lac de Lugano. 800 fr.
442. — La Wicomti, à Dinard. 800 fr.
- LAURON (Camille)**, né à Bordeaux.
A Bordeaux, rue Cornac, 21.
443. — Tigres et paons. 1.500 fr.

LAUVERNAY-PETITJEAN (M^{me} Jeanne), née à Amiens.

Ment. hon. — Méd. d'argent 1914.

A Paris, boulevard des Batignolles, 48 (XVIII^e).

444. — Roses. 400 fr.

LAVAL (Jean-Philippe), né à Bézénac (Dordogne), élève de Louis Bordes.

A Bordeaux, rue Bouquière, 46.

445. — Eglise des Pénitents, à Beaulieu. 400 fr.

LAVILLE (Pierre), né à Béguéy (Gironde), élève de Hubert Gautier.

A Bordeaux, rue Montméjan, 53.

446. — Portrait de mon ami Agard; pastel.

447. — Saint-Macair, vieilles maison; aquarelle. 60 fr.

LAVRUT (M^{lle} Louise), née à Limours (Seine-et-Oise), élève de L. bore et T. Robert-Fleury.

*. — Ment. hon. 1898. — Méd. 3^e cl. 1901. — Méd. d'or 1925. — H. C.

A Paris, rue de Rome, 85 (XVII^e).

448. — A Chamonix. 3.000 fr.

449. — Promesse. 3.000 fr.

LEFORT (Jean), né à Bordeaux, élève de Gérome et Glaise.

*. — Méd. 3^e cl. 1902.

A Paris, avenue de La Motte-Piquet, 21 bis.

450. — Rue de Rome, midi. 10.000 fr.

451. — Le port des Invalides. 2.500 fr.

LEFORT-MAGNIES (Édouard-Auguste), né à Saint-Sauveur-le-Vicomte, élève de Guillemet, Jules Lefèvre et Cormon.

*. — Ment. hon. 1904. — Méd. 3^e cl. 1907. — Méd. d'or 1913. — H. C.

A Paris, rue de Varennes, 40.

452. — Vieux moulin sur la Somme. 1.500 fr.

453. — Bateaux rentrant au port, Le Crotoy. 1.500 fr.

LE MEILLEUR (Georges), né à Rouen, élève de Raphaël Colin, Cormon et Puvis de Chavannes.

Société nationale des Beaux-Arts: S.

A Paris, boulevard Berthier, 31 (XVII^e).

454. — Dans les prés, sur la Saône. 1.500 fr.

455. — La Fontelaye (Seine-Inférieure). 1.000 fr.

LEON (Édouard-Henri), né à Paris, élève de Bonnat.

*. — Ment. hon. 1922. — Méd. 3^e cl. 1904. — Méd. 2^e cl. 1907.

A Paris, rue Vercingétorix, 6 (XIV^e).

456. — Les pins à Roscoff (Bretagne). 1.800 fr.

457. — Débarcadère des pêcheurs, Roscoff; aquarelle. 800 fr.

LÉONARD (Maurice), né à Paris, élève de Montéjin.

Méd. d'argent 1922.

A Paris, rue du Château-d'Eau, 29 (X^e).

458. — Paysage de Bretagne. 600 fr.
459. — Roses. 400 fr.

LEPAGE (Paul-Hubert), né à Fumay (Ardennes), élève de Gustave Moreau et Cormon.

Méd. d'argent 1924.

A Paris, rue Perceval, 18 (XIV^e).

460. — Autour de la place Royale, à Reims. 2.000 fr.

LESTIBOUDOIS (Alice), née à Paris, élève de G. Larée.

A Bordeaux, quai de Paludate, 4.

461. — La Señora Maria J...; pastel.

LÉVI-STRAUSS (Raymond), né à Paris.

A Paris, rue Poussin, 26 (VI^e).

462. — L'aloë et le chat. 2.500 fr.
463. — Coin de table. 1.000 fr.

LIBAROS (Armand), né à Toulence, élève de H. Barbier et Quenieux.

A Toulence, près Langon (Gironde).

464. — Le donjon du vieux château de Fargues; encre de Chine.

LONG (Philippe), né à Bordeaux.

A Bordeaux, rue Wustenberg, 65.

465. — Au pied du grand Atlas. 1.700 fr.

LUCIEN-SIMON (M^{me} Jeanne), née à Paris.

A Paris, rue Cassini, 3 bis (XIV^e).

466. — L'Adoration des bergers. 4.000 fr.
467. — Avant la procession; aquarelle. 3.000 fr.
468. — La Vierge et l'enfant Jésus. 3.000 fr.

LUSSEAU (M^{me} Marie-Louise), née à Lesparre, élève de l'École des Beaux-Arts.

A Bordeaux, rue Turenne, 9 bis.

Méd. d'or. 1925.

469. — Portrait de fillette; pastel.
(Appartient à M. X...)

470. — Nature morte. 1.000 fr.

MACBETH (Jean-André-Évariste), né à Monclar-d'Agenais, élève de Barlangue.

✱.

A Versailles, rue Louis-Hervé, 5.

471. — Le puits communal à Monclar. 2.000 fr.
472. — Un soir d'été. 2.000 fr.

MAILLART (Jeanne-Béatrix), née à Paris, élève de Diogène Maillart.

Ment. hon. 1903. — Méd. 3^e cl. 1908. — Méd. 2^e cl. 1912.
— H. C.

A Paris, rue de Sèvres, 137 (XV^e).

473. — Roses dans un verre. 700 fr.
474. — Fruits. 1.000 fr.

MAILLOS (André-Jean-Marie), né à Paris, élève de J.-P. Laurens, Baschet et Guillemet.

A Meudon (Seine-et-Oise), rue des Capucins, 25.

475. — La route de Montfory. 2.000 fr.
476. — Pourquoi? 800 fr.

MALESPINA (Louis), né à Nancy, élève de Cormon.

Ment. hon. 1910. — Méd. 3^e cl. 1911. — Méd. d'or 1925. — H. C.

A Paris, rue de Grenelle, 151 bis (VII^e).

477. — Steeple à Auteuil. 1.800 fr.
478. — Courses sur la plage en Bretagne. 800 fr.

MALFROY (Henri), né à Paris, élève de Ziem et de son père.

A Bordeaux, rue d'Ornano, 105.

479. — Vue de Provence. 3.500 fr.

MALIAVINE (Philippe), né à Samarha (Russie).

Grand-Prix 1900 (E. U.).

A Paris, rue des Vignes, 73 (XVI^e).

480. — Boyarde russe. 15.000 fr.
481. — La route d'hiver. 10.000 fr.
482. — La danse; dessin couleur. 2.000 fr.
483. — Une femme; dessin couleur. 1.500 fr.

MALIQUET (M^{me} Claire), née à Aix-en-Provence, élève de Cormon, J.-B. Olivé et P.-M. Dupuy.

Ment. hon. 1921. — Méd. d'argent 1923.

A Toulon, boulevard du Littoral, 35.

484. — Devant la psyché. 3.000 fr.

MANCIET (Charles), né à Montpaon (Aveyron), élève de Lejevre.

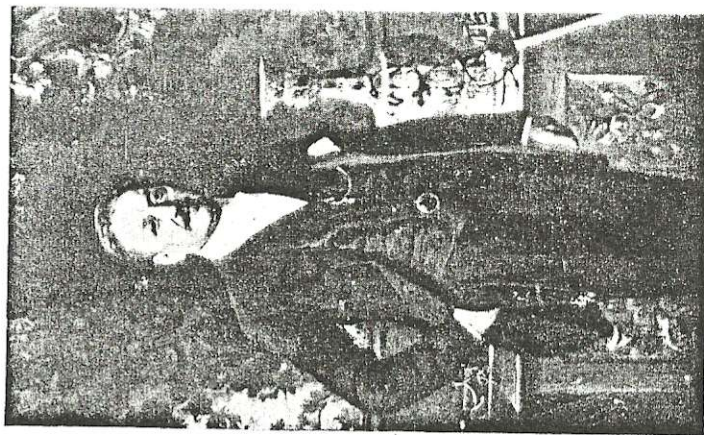
✱

A Bordeaux, au Musée de peinture de la ville.

485. — Portrait de M^{lle} de P. de la R... 1.500 fr.
486. — Au cap Martin.



101. — BURDY (M^{me} Marg.-Valentine).
Au matin.



57. — BOYÉ (Abel).
Portrait de M. M. Eug. M...

X **MANGUIN (Henri-Charles),**

A Paris, rue de Caumartin, 2 bis (VIII^e) (galerie Marcel Bernheim).

487. — La couseuse. 4.000 fr.
488. — Roses dans un verre. 2.000 fr.

MANZ (G.), né à Zurich.

A Paris, rue Denfert-Rochereau, 40 (V^e).

489. — Nature morte au violoncelle. 3.000 fr.
490. — Les oliviers. 1.500 fr.

MARAIS (Adolphe), né à Honfleur, élève de Berchère.

☉. — Méd. 3^e cl. 1880. — Méd. 2^e cl. 1883. — Méd. de bronze 1889. — Méd. d'argent 1906 (E. U.). — H. C.

A Gonneville-sur-Honfleur.

491. — Le Pourdeux, près Honfleur. 1.100 fr.

MARCHADIER (Pierre-Joseph), né à Bourideys (Gironde), élève de Cabié et Chaumont.

A Bordeaux, cours de l'Yser, 48.

492. — Soirée d'automne sur le lac de Mimizan. 500 fr.

MARCHE (Ernest), né à Nemours (Seine-et-Marne), élève de Lejevre et T. Robert-Fleury.

Ment. hon. 1895. — Méd. 3^e cl. 1896. — Méd. 2^e cl. 1899. — Méd. de bronze 1900 (E. U.). — H. C.

A Paris, rue Fontaine, 42 (IX^e).

493. — Les vignes à Riquewhiv. 1.800 fr.
494. — Matinée d'hiver à Nemours. 1.500 fr.

MARONIEZ (Georges), né à Douai, élève de M. et M^{me} Demont-Breton.

☉. — Ment. hon. 1891. — Méd. 3^e cl. 1905. — Méd. 2^e cl. 1906. — H. C.

A Paris, rue d'Aguesseau, 9 (VIII^e).

495. — Calme plat. 6.000 fr.
496. — Au crépuscule. 6.000 fr.

MARQUEZANE (M^{me} Juanita), née à Bordeaux, élève de Cabié et Quinsac.

A Bordeaux, rue des Trois-Conils, 19.

497. — Panneau décoratif de goût chinois. 1.200 fr.
498. — Le petit moulin. 1.000 fr.
499. — La rosa; dessin rehaussé.

(Appartient à M. X. B...)

500. — Hongria; dessin. 400 fr.

MARTIN-PREIGNIARD (*M^{me} Clotilde*), née à Paris, élève de l'École des Beaux-Arts de Paris.

Ment. hon. 1921. — Méd. d'argent 1922.

A Paris, rue Boissonnade, 17 (IV^e).

501. — Lecture sous la lampe. 1.000 fr.
502. — La tasse de thé. 900 fr.

MARTIN-SAUAIGO (*Charles*), né à Nice, élève de Bonnat, Raph. Collin, L.-O. Merson.

Ment. hon. 1913. — Méd. d'or 1921. — Méd. d'argent 1923.

A Paris, rue Boissonnade, 17 (XIV^e).

503. — Roses et cuivres. 2.000 fr.
504. — Barques, port de Nice. 2.500 fr.

MASANI (*Ishii*), né à Tokio (Japon), élève de Tournès.

A Paris, rue de La Quintinie, 19 bis (XV^e).

505. — Le port de Honfleur. 1.000 fr.
506. — La cuisinière. 1.000 fr.

MATHIAS (*Roger*), né à Bordeaux.

A Bordeaux, rue René-Roy-de-Clottes, 33.

507. — Chrysanthèmes. 1.000 fr.
508. — Mon jardin. 1.000 fr.

MATHIEU (*M^{me} Yvette*), née à Bordeaux, élève de H. Gautier et L. Bioul.

Au Bouscat, route du Médoc, 271.

509. — Fleurs d'automne. 180 fr.
510. — Pour goûter. 120 fr.

MATIGNON (*Albert*), né à Sablé (Sarthe), élève de Hébert et Maignan.

Méd. 3^e cl. 1897. — Méd. d'or 1914. — H. C.

A Paris, rue de Tournon, 17 (VI^e).

511. — La vague. 1.200 fr.

MAYER (*Noël*), né à Lyon, élève de l'École des Beaux-Arts de Toulouse.

A Bordeaux, rue Naujac, 55.

512. — La rue Saint-Eloi, Bordeaux. 550 fr.

MÉAUDRE DE LAPOUYADE (*François-Noël*), né à Bordeaux.

A Bordeaux, rue Montbazou, 23.

513. — Roses du Taillan.
514. — Cascade de Lutour.

MERLAUD (*Camil*), né à Verteillac (Dordogne).

A Verteillac (Dordogne).

515. — Repos du moissonneur. 400 fr.

MESTRALLET (*Paul-Louis*), né à Paris.

Ment. hon. 1900.

A Paris, rue Lhomond, 52 (V^e).

516. — Soucis. 200 fr.
517. — Œillets. 200 fr.

MINVIELLE-SEIGNOURET (*M^{me} André*), élève de Juanita Marquezane.

A Bordeaux, rue de la Verrerie, 3.

518. — Etude.

MIRIEU DE LABARRE (*Albert*), né à Bordeaux.

A Villenave-d'Ornon, domaine de Gargon.

519. — Petite ferme aux environs de Rome.

MOLINIER (*Pierre*), né à Agen.

A Bordeaux, rue du Parlement-Sainte-Catherine, 5.

520. — Paysage. 1.000 fr.
521. — Paysage. 1.000 fr.

MONNOT (*Maurice-Louis*), né à Paris, élève de J. Bail.

A Gournay-sur-Marne, avenue Eug.-Carrière, 12.

522. — Cuivre et légumes. 800 fr.
523. — La passoire. 300 fr.

MONTASSIER (*Henri*), né à Courlon (Yonne), élève de L.-O. Merson.

Ment. hon. 1914. — Méd. d'argent 1920. — Méd. d'or 1923. — H. C.

A Paris, rue Daubigny, 7 (XVII^e).

524. — Femme de dos à sa toilette. 4.000 fr.
525. — Village en Cerdagne. 1.200 fr.
526. — Rue à Puycerda. 1.200 fr.

MORCHAIN (*Paul*), né à Rochefort-sur-Mer.

Ment. hon. 1909. — Méd. d'argent 1913. — Méd. d'or 1920. — H. C.

A Paris, rue du Texel, 4 (XIV^e).

527. — Les canots, Douarnenez. 3.500 fr.
528. — Matin à Treboul (Finistère). 3.500 fr.

MOREAU (*Pierre*), né à Agen.

A Bordeaux, rue Malbec, 35.

529. — Place du Tertre. 2.000 fr.

MORETEAU (Jules-Louis), né à Bordeaux, élève de Quinsac, Ferrier et Fouquieray.

Ment. hon. 1923. — Méd. d'argent 1924. — Méd. d'or 1925. — H. C.

A Paris, rue Jacques-Callot, 3 (VI^e).

530. — Les peupliers à Pons (Charente-Inférieure). 5.000 fr.

MORIDE (M^{lle} Jeanne), née à Paris, élève de Denis Desvallière et L. Simon.

A Paris, rue de la Planche, 11 bis (VII^e).

531. — Bouquet de tulipes. 1.000 fr.

532. — Anémones dans un vase blanc. 600 fr.

MORISSET (Henri), né à Paris, élève de Gustave Moreau.

⊙. — Méd. 3^e cl. 1893. — Méd. de bronze 1900 (E. U.).

— Société nationale des Beaux-Arts : A.

A Paris, rue Lemercier, 15 (XVII^e).

533. — Falaises d'Étretat (matin). 1.200 fr.

534. — Pivoines rouges et roses. 500 fr.

NERÉE-GAUTIER (M^{me} Jeanne), née à Bordeaux, élève de Duffaud, Bordes et Géo Weiss.

A Paris, rue Louis-David, 12 (XVI^e).

535. — Objets (harmonie jaune). 1.000 fr.

536. — Le groupe en biscuit. 600 fr.

ODIN (M^{me} Blanche), née à Paris, élève de M^{me} de Cool.

Ment. hon. 1904. — Méd. 3^e cl. 1908.

A Paris, rue du Vieux-Colombier, 21 (VI^e).

537. — Un panneau contenant dix aquarelles :

Pâquerettes. 225 fr.

Renoncules doubles. 200 fr.

Une rose blanche. 250 fr.

Deux anémones. 145 fr.

Roses rouges. 180 fr.

Roses variées. 180 fr.

Anémones mauve et blanche. 175 fr.

Anémones mauve et blanche, cuivre. 275 fr.

Bluets. 175 fr.

Soucis, vase bleu. 275 fr.

538. — Roses rouges. 650 fr.

OLIVI (François), né à l'île Rousse (Corse), élève de J.-P. Laurens.

A Paris, rue Chevert, 30 (VII^e).

539. — Commencement d'automne à Trianon. 800 fr.

540. — La barque verte, Saint-Tropez. 800 fr.

541. — Les pins, îles de Lérins. 300 fr.

542. — Fleurs à Versailles. 300 fr.

543. — Les filets qui séchent. 300 fr.

OLIVIER (Ferdinand), né à Martigues (Bouches-du-Rhône), élève de Eugène Carrière.

⊙. — Société nationale des Beaux-Arts : S.

A Paris, square Delambre (XIV^e).

544. — Ruelle à Martigues. 2.000 fr.

545. — Bateaux de pêche. 1.000 fr.

PALANQUE (Marcel), né à Auch (Gers), élève de Chaumont.

A Bordeaux, boulevard Antoine-Gautier, 245.

546. — Matin aux Abatilles, Arcachon.

PARTURIER (Louis-Eugène), né à Paris.

⊙. — Ment. hon. 1908.

A Paris, boulevard Raspail, 276 (XIV^e).

547. — Port de Tréboul. 600 fr.

548. — Tréboul. 600 fr.

PASTORA-MATOSSES (Maria), née à Paris, élève de son père et de Maurice Heumont.

A Angoulême, rue Waldeck-Rousseau, 127.

549. — Portrait de Marcel Prévost; miniature.

550. — Portrait d'une grand'mère périgourdine.

551. — Les tomates; miniature. 1.000 fr.

PELLET (Marcel), né à Bordeaux.

A Bordeaux, rue de la Miséricorde, 14.

552. — La Garonne à Paillet; fusain.

PENOT (Albert), né à Xermamenil (Meurthe), élève de G. Ferrier.

Ment. hon. 1903. — Méd. 3^e cl. 1908.

A Paris, rue du Dôme, 7 (XVI^e).

553. — Le pantin à la mode. 1.000 fr.

554. — Étude. 800 fr.

PERRETTE (Paul-Émile), né à Clamecy (Nièvre), élève de Chollet.

A Paris, rue de Liège, 35 (VIII^e).

555. — Anémones. 650 fr.

556. — Pivcines. 950 fr.

PERRON (Charles-Clément-François), né à Plessé (Loire-Inférieure), élève de R. Collin, Ern. Laurent, Em. Pougera et L. Roger.

Prix de Rome. — Ment. hon. 1924. — Méd. de bronze 1925.

A Nantes, rue du Moulin, 12.

557. — Maisonnnette au soleil. 650 fr.

558. — Chaumière bretonne. 600 fr.

PETIT (Louis), né à Arnancourt (Haute-Marne), élève de Ch. Monginot.

Ment. hon. 1900. — Méd. d'argent 1914.

A Paris, rue du Bac, 87 (VII^e).

559. — Entre deux fenêtres, intérieur. 350 fr.
560. — L'alcôve, intérieur. 400 fr.

PHILIPPART (René), né à Jemeppe (Belgique), élève de Pion.

A Libourne, rue Saint-Emilion.

561. — Nature morte. 350 fr.

PICART-LEDOUX (Charles), né à Paris.

A Paris, rue de Caumartin, 2 bis (VII^e).

562. — Le matin. 1.500 fr.
563. — Bouquet. 1.200 fr.

PLANCHET (Albert), né à Saintes.

A Blaye, rue du Collège, 42.

564. — L'église et le promontoire de Talmont. 250 fr.

PLANTEY (Robert-Gilles), né à Bordeaux, élève de G. Ferrier.

Méd. 3^e cl. 1908.

A Brunstat, faubourg de Mulhouse, 9.

565. — Baignade de chevaux. 5.000 fr.

POISSONNIÉ (Marcel), né à Bordeaux.

A Bordeaux, rue Lecoq, 202.

566. — Nature morte. 1.200 fr.

POISSONNIÉ (Jean-René), né à Bordeaux, élève de Quinsac et M. Poissonnié.

A Bordeaux, rue Lecoq, 202.

567. — Coin de la forêt à Arcachon. 800 fr.

PONCHIN (Antoine), né à Marseille, élève de Gagliardini et J.-B. Olive.

— Ment. hon. 1904. — Méd. 3^e cl. 1906. — Méd. 2^e cl. 1910.

A Paris, rue Caulaincourt, 59.

568. — Les Martigues. 5.000 fr.
569. — Maisons de pêcheurs. 2.500 fr.

PORTES (Augustin-Louis), né à Bordeaux, élève de l'École des Beaux-Arts de Bordeaux.

A Bordeaux, rue de Lyon, 61.

570. — Sentier en automne. 200 fr.
571. — Ferme au Grand-Louis. 200 fr.

PRÉVOT-VALERI (André), né à Paris, élève de Baschet, Royer et de son père.

Ment. hon. 1912. — Méd. de bronze 1914. — Méd. d'argent 1923. — Méd. d'or 1926. — H. C.

A Paris, rue Aumont-Thiéville, 6.

572. — L'église de Crouttes (Seine-et-Marne). 900 fr.
573. — Moisson en Charente. 1.700 fr.

PROVOST (M^{lle} Anne-Marie), née à Paris, élève de Larée et de l'École des Beaux-Arts.

A Bordeaux, rue du Maréchal-Joffre, 2.

574. — Le mur des pauvres. 600 fr.

PUPIN (Jeanne), née à Vire (Calvados), élève de M^{me} Colin Libour et J.-P. Laurens.

A Bordeaux, rue de Tivoli, 13.

575. — Nature morte; aquarelle. 200 fr.

QUELVÉE (François).

A Paris, rue Falguière, 9 (XV^e).

576. — Bethsabée. 1.800 fr.
577. — Nu; sanguine. 500 fr.
578. — Mauresque; aquarelle. 700 fr.
579. — Odalisque; aquarelle. 700 fr.

RAMEAU (Claude), né à Bourbon-Lancy.

Société nationale des Beaux-Arts: S.

A Paris, rue de Caumartin, 2 bis (IX^e).

580. — Matin nuageux. 1.500 fr.
581. — La Loire à Dion, temps gris. 2.000 fr.

RANDÉ (Edmond-Jean), né à Lauzerte.

A Bordeaux, boulevard Victor-Emmanuel-III, 172.

582. — Vieille rue à Auvillars. 750 fr.

REAL (Daniel), né à Guîtres, élève de Bonnat et L.-O. Merçon.

A Paris, villa Bocquet, 12 bis (XIX^e).

583. — Baie des Trépassés. 800 fr.
584. — Port de Camaret. 1.200 fr.

REGEREAU (Paul-Henri), né à Paris, élève de M. Gérôme et Ph. Rousseau.

Ment. hon. 1907.

A Paris, quai d'Anjou, 9 (IV^e).

585. — Effet de lumière, intérieur. 550 fr.

RENOUX (Ernest), né à Romeny (Aisne), élève de Gérôme et A. Roll.

A Paris, rue Saint-Didier, 50 (XVI^e).

586. — Rond-point des Champs-Élysées. 800 fr.

587. — L'avenue d'Iéna et l'Arc-de-Triomphe. 850 fr.

REOL (Marie), née à Nesiac (Cantal), élève de Désiré Lucas.

Ment. hon. 1912. — Méd. de bronze 1913. — Méd. d'argent 1914. — Méd. d'or 1921. — H. C.

A Paris, rue Bayeu, 33.

588. — Le jardin des cyclamens. 3.500 fr.

589. — La grille verte. 3.500 fr.

REYES (Hubert), né en Equateur, élève de l'École des Beaux-Arts.

A Bordeaux, rue d'Arès, 40.

590. — Portrait de M. X.

RIEUNIER-ROUZAUD (Gabrielle-Henriette), née à Sannois (Seine-et-Oise).

A Paris, rue Pierre-Sarazin, 9 (VI^e).

591. — Le pin parasol. 3.000 fr.

592. — Vieilles maisons et l'église de Villeneuve. 1.400 fr.

RIGAUD (Pierre-Gaston), né à Bordeaux, élève de Bonnat et Maignan.

Ment. hon. 1911. — Méd. d'argent 1920. — Méd. d'or 1923. — H. C.

A Paris, boulevard Péreire, 173 (XVII^e).

593. — Soleil couchant, Chartres. 2.500 fr.

594. — Soleil levant, Ascain. 2.000 fr.

RIOU (Louis), né à Saint-Étienne.

A Paris, rue de Caumartin, 2 bis (IX^e).

595. — Branches d'oranger et citronnier. 1.200 fr.

596. — Nu. 1.600 fr.

RIVAUD (M^{lle} Christianne-Ernestine), née à Paris, élève de son père, B. Naudin, Ch. Guérin.

A Paris, rue Truffaut, 20 (XVII^e).

597. — Étude de neige, à Paris. 600 fr.

598. — Nature morte. 800 fr.

ROCHE (Paul), né à Paris.

Ment. hon. 1922.

599. — Paysage.

600. — Fleurs et pommes.

ROCHEGROSSE (Georges-Marie), né à Versailles, élève de Boulanger et J. Lefebvre.

O. ☉. — Méd. 3^e cl. 1882. — Méd. 2^e cl. 1883. — Méd. de bronze 1900 (E. U.). — Méd. d'or 1900 (E. U.). — Méd. d'honneur 1906. — H. C.

A Djenan Meryem, El Bidr, près Alger.

601. — Des glycines. 4.500 fr.

ROLLET (Louis), né à Paris, élève de Cormon.

A Paris, rue Madame, 79 bis (VI^e).

602. — Chaumière fleurie, Bretagne. 1.000 fr.

603. — Tête de Bretonne. 1.000 fr.

ROUBAUD (Jean-Baptiste), né à Marseille, élève de F. Maillaud.

A Gennevilliers (Seine), avenue du Pont-d'Epinay, 154.

603. — Matinée en Provence. 900 fr.

605. — Avant l'orage, Marseille. 900 fr.

ROULLIES (Geneviève),

A Paris, rue Robert-Fleury, 4 (XIV^e).

606. — Roses; aquarelle. 400 fr.

607. — Œillets; aquarelle. 300 fr.

RUFF (M^{lle} Emma), née à Paris, élève de Frédéric Lauth, M. Baschet, H. Royer et Paul Thomas.

A Paris, rue Pierre-Guérin, 25 (XVI^e).

608. — Eglise Saint-Pierre de Saintes. 2.800 fr.

609. — Un panneau contenant 8 petits tableaux, Chaque: 150 fr.

SABAIL (Jean), né à Bordeaux, élève de H. Gautier et de l'École des Beaux-Arts de Bordeaux.

A Bordeaux, rue Alphonse-Dupeux, 6.

610. — Fleurs de capucines. 100 fr.

SABATTÉ (J.-G.-Fernand), né à Aiguillon (Lot-et-Garonne), élève de Gustave Moreau.

O. ☉. — Ment. hon. 1896. — Méd. 3^e cl. 1897. — Méd. 2^e cl. 1898. — Méd. d'argent 1900 (E. U.). — Prix de Rome 1900. — Méd. d'honneur 1926. — H. C.

A Paris, rue Gros, 35 (XVI^e).

611. — Portrait de l'artiste. 40.000 fr.

612. — Coin d'église à Azy.

(Appartient à M. F. Ferrus.)

SABBAGH (G.-H.).

A Paris, rue Philibert-Delorme, 10 (XVII^e).

613. — L'homme au regard. 7.000 fr.
614. — L'Isle Grande, Côtes-du-Nord. 4.000 fr.

SAINT-SAUVEUR (M^{lle} Marie de), née à Bordeaux, élève de l'Ecole des Beaux-Arts.

A Bordeaux, rue Elie-Gintrac, 42.

615. — Portrait de M. C...

SARRABEZOLLES (M^{me} Jeanne), née à Agen, élève de David et Delpech.

A Bordeaux, cours d'Aquitaine, 56.

616. — Convalescence. 800 fr.

SARRUT (Paul-Camille-Georges), né à Grenoble, élève de Bonnat et L.-O. Merson.

Ment. hon. 1926.

A Neuilly-sur-Seine, villa Miquillet, 11 bis.

617. — Etude; pastel. 2.500 fr.

SEEVAGEN (Lucien), né à Chaumont.

A Paris, rue de la Grande-Chaumièrre, 8 (XIV^e).

618. — Paysage en Provence. 3.200 fr.
619. — Printemps en Provence. 1.300 fr.

SEGUIN (Edmond), né à Périgueux, élève de Guéil.

A Bordeaux, rue Judaïque, 150.

620. — Chênes, Périgord; étude. 250 fr.

SEILHEAN (Renée), née à Bordeaux, élève de l'Ecole des Beaux-Arts et de Roganeau.

A Bordeaux, rue Turenne, 46.

621. — Le vieux chine. 2.000 fr.
622. — L'abat-jour. 1.200 fr.
623. — Tête de femme; dessin. 300 fr.
624. — Croquis. 200 fr.

SIMON (Joseph-Roger), né à Paris, élève de Bouguereau.

* — Méd. 3^e cl. 1905.

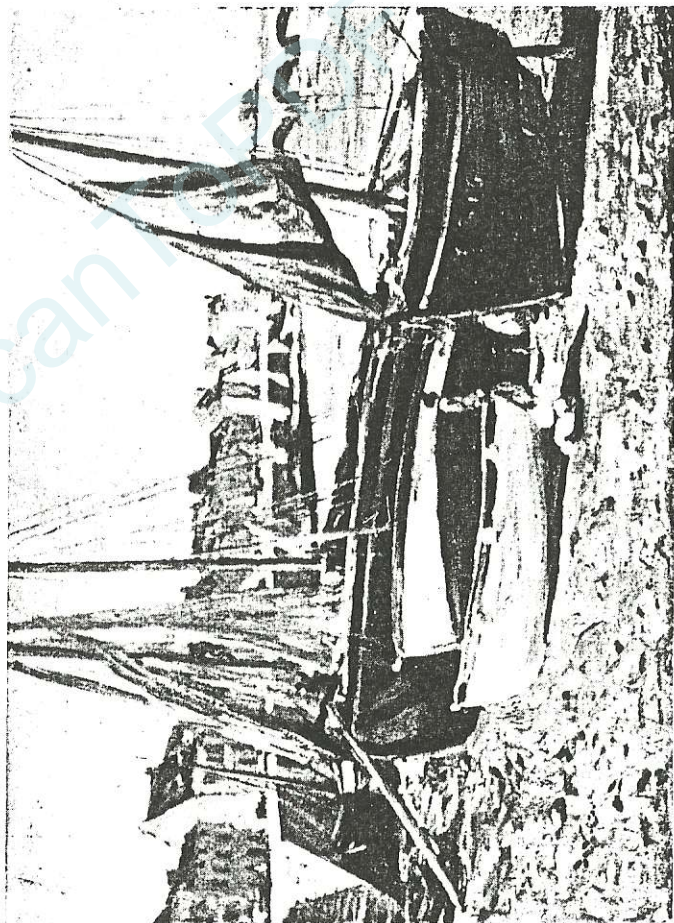
A Paris, rue Coëtlogon, 4 (VI^e).

625. — La Concorde. 600 fr.
626. — Les Tuileries. 600 fr.

SIMON (Maxime), né à Paris.

A Goussainville (Seine-et-Oise).

627. — Pivoines. 700 fr.
628. — Fleurs. 400 fr.



599. — JONNAS (Lucien). Barques en radoub.

SMITH (Alfred), né à Bordeaux, élève de Pradelles, Baudit, Chabry et Roll.

☼. — Ment. hon. 1886. — Méd. 3^e cl. 1888. — Méd. de bronze 1889 (E. U.). — Méd. de bronze 1900 (E. U.). — Société nationale des Beaux-Arts : S. — H. C.

A Paris, rue Jasmin, 27 (XVI^e)

629. — Le moulin Bouchardon, Crozan. 2.000 fr.
630. — Une rue au soleil levant, Crozan. 1.000 fr.

SOLACROUP (Albert), né à Villefranche-de-Rouergue.

A Sartène (Corse).

631. — Vieille église dans la montagne, Corse. 1.000 fr.
632. — La maison à la voûte. 800 fr.

SOUBEYRAL (M^{lle} Nelly), née à Bordeaux, élève de Félix Carme.

A Bordeaux, rue des Lauriers, 3.

633. — Sur la console. 600 fr.
634. — Nature morte. 300 fr.

SOURGEN (Jean-Roger), né à Vielle-Saint-Girons (Landes).

A Hossegor (Landes).

635. — Le lac de Hossegor. 4.000 fr.

TAQUOY (Maurice), né à Mareuil-sur-Ay (Marne).

A Paris, rue Paul-Louis-Courrier, 9 (VII^e).

636. — Chasse à tir. 2.500 fr.
637. — Fanfares de chasse. 2.500 fr.
638. — Le garde champêtre; gouache. 1.500 fr.
639. — L'orage. 1.500 fr.

TASTEMAIN (P. Maurice), né à Caen, élève de Collin et Humbert.

A Paris, rue de Sèvres, 137.

640. — Nature morte. 1.300 fr.
641. — Saint-Guénolé. 1.200 fr.

THIELE (Ivan), né à Saint-Petersbourg, élève de J.-P. Laurens et Courtois.

Ment. hon. 1910.

A Paris, avenue Ledru-Rollin, 77

642. — Paysage breton. 1.000 fr.
643. — Poiriers en fleurs. 1.000 fr.
644. — Nu; pastel. 2.000 fr.
645. — Marché oriental; aquarelle. 1.000 fr.

THIL (M^{lle} Jeanne), née à Calais, élève de Humbert et Fouqueray.

Méd. d'argent 1920. — Méd. d'or 1924. — H. C.

A Paris, rue Lhomond, 52 (V^e).

646. — Paysans à Ségovie. 5.000 fr.

TOURNIOL (M^{lle} Renée), née à Limoges, élève de M^{lle} Valentino, G. Matheyet, H. Lévy.

A Royan, avenue de Pontailiac, 51.

647. — Souk des potiers, Marrakech. 400 fr.

648. — Souk des teinturiers, Marrakech. 350 fr.

TRONCHET (Gabriel-Louis),

A La Rochelle, rue Saint-Yon, 52.

649. — Dans le vieux bassin, La Rochelle. 250 fr.

650. — Barques au port, La Rochelle. 200 fr.

TROQUART (Madeleine), née à Bordeaux, élève de Quinsac et Biloul.

A Bordeaux, rue Honoré-Tessier, 21.

651. — Rhododendrons. 1.000 fr.

652. — Fleurs. 1.000 fr.

VAL (M^{me}), née à Saint-Jonc, élève de Aug. Renoir.

A Paris, avenue des Ternes, 96 (XVII^e).

653. — Jeune fille aux pommes. 1.500 fr.

654. — Pastel. 600 fr.

VALENTIN (Jean), né à Bordeaux.

A Bordeaux, rue d'Arès, 105.

655. — Le chemin. 500 fr.

VICENS (Guillaume), né à Bordeaux, élève de l'École des Beaux-Arts et de L. Cabié.

A Bordeaux, cours Portal, 26.

656. — Les ruines du château, le matin. 200 fr.

VIDEAU (Anne-Jeanne-Élisabeth), née à Bordeaux, élève de l'École des Beaux-Arts et de P.-L. Cazaubon.

A Bordeaux, rue Gouffrand, 23.

657. — Le château de Rivière à l'automne. 500 fr.

VIGOUROUX (Paul-Marie), né à Paris, élève de Gustave Moreau et Cormon.

Méd. d'argent 1920. — Méd. d'or 1924. — H. C.

A Paris, rue Denfert-Rochereau, 40 (V^e).

658. — Barques au soleil couchant. 1.000 fr.

659. — Effet d'orage. 15.000 fr.



VILLEFERD (Georges), né à Périgueux.

A Bordeaux-La Bastide, avenue Abadie, 1.

660. — Vue prise à Carlux (Dordogne), aquarelle. 100 fr.

VIVIEN (Joseph-Julien), né à Saligny (Yonne), élève de Harpignies.

Ment. hon. 1923.

A Issy, avenue Jean-Jaurès, 1.

661. — Au Hourdel. 700 fr.
662. — Coin de champ. 600 fr.
663. — Les pins; dessin. 200 fr.
664. — Vieux bateaux à Trouville; dessin. 200 fr.

VOLLON (Alexis), né à Paris, élève de son père.

— Ment. hon. 1885. — Méd. 3^e cl. 1888. — Méd. 2^e cl. 1889. — Méd. d'argent 1900 (E. U.). — H. C.

A Paris, rue de La Tour, 100.

665. — Le miroir. 3.000 fr.

WALTZ (Dina), né à Foix, élève de Gautier.

A Paris, rue du Docteur-Blanche, 52 (XVI^e).

666. — Bretonnes. 4.000 fr.
667. — Etude; pastel. 2.000 fr.

WEGENER (Einar), né au Danemark.

A Paris, rue du Champ-de-Mars, 33 (VII^e).

668. — La Loire. 1.200 fr.

WEGENER (Gerda), né au Danemark.

Méd. d'or 1926.

A Paris, rue du Champ-de-Mars, 33 (VII^e).

668. — Nature morte. 1.000 fr.

WESTCHILOFF (Constantin), né à Pétrograd, élève de Répin.

A Paris, square Desnouettes, 4 (XV^e).

670. — Le printemps à Kazan. 3.500 fr.
671. — Une véranda ensoleillée à Capri. 3.500 fr.
672. — Porte Vecchio, à Florence; aquarelle. 1.500 fr.

WINTER (Zéphyr de), né à Lille, élève de son père.

Méd. d'argent 1921.

A Lille, rue Henri-Regnault, 54.

673. — Portrait de ma femme, à l'atelier. 800 fr.
674. — Vieille Flamande.

WINTZ (Raymond), né à Paris.

Méd. d'argent 1922. — Méd. d'or 1924. — H. C.

A Paris, rue Saint-Placide, 56 (VI^e).

675. — Marlenheim (Alsace). 2.000 fr.
676. — Ile de Groix (Morbihan). 2.000 fr.

ZINGG (Jules), né à Montbéliard.

Ment. hon. 1909. — Méd. 3^e cl. 1910.

A Paris, rue Caumartin, 2 bis (IX^e).

677. — Labour. 1.200 fr.
678. — Moisson. 3.000 fr.

ZO (Henri), né à Bayonne, élève de Bonnat, Achille Zo et Maignan.

— Ment. hon. 1897. — Méd. 3^e cl. 1898. — Méd. d'argent 1900 (E. U.). — Méd. 2^e cl. 1901. — Prix national 1905. — H. C.

A Paris, boulevard du Montparnasse, 126 (XIV^e).

679. — Banderilles. 2.000 fr.
680. — Picador. 800 fr.

ZO-LAROQUE (M^{me} Marie-Blanche), née à Bayonne, élève de Achille Zo, Henri Zo et Hubert Gautier.

A Bordeaux, rue Charles-Monselet, 11 bis.

681. — Mimosas. 600 fr.

GRAVURE

BALLET (Fernand), né à Bordeaux, élève de Hubert Gautier et Louis Cabié.

A Bordeaux, rue Nauville, 42.

682. — Gravure sur bois.

BOUCHERY (Omer), né à Lille, élève de Cormon.

Ment. hon. 1908. — Méd. 2^e cl. 1911. — Méd. d'or 1914. — H. C.

A Paris, rue du Saint-Gothard, 6 (XIV^e).

683. — Tambour-major d'après guerre; eau-forte originale. 250 fr.

CORABOEUF (Jean), né à Pouillé (Loire-Inférieure), élève de Gérôme et Jules Jacquet.

Ment. hon. 1896. — Prix de Rome 1898. — Méd. 3^e cl. 1908. — Ment. hon. 1900 (E. U.). — Méd. 3^e cl. 1910.

A Paris, rue Jules-Chapelain, 11 (VI^e).

684. — Duchesse de Polignac, d'après M. Vigé-Lebrun. 200 fr.

DALLEMAGNE (Aimé-Edmond), né à Saint-Germain-en-Laye, élève de Lucien Gautier et Duval.

Ment. hon. 1907. — Méd. 3^e cl. 1914. — Méd. 2^e cl. 1921.

A Paris, rue d'Assas, 35 (VI^e).

685. — Triptyque, lithographies :
L'abbaye de Jumièges. 60 fr.
L'abbaye de Dammarie-les-Lys 60 fr.
L'abbaye de Chaalin 60 fr.

686. — Triptyque, eaux-fortes :
L'église Jacques-Relieur à Rouen. 120 fr.
Le vitrage de Chartres. 120 fr.
Escalier de la Reine Berthe. 120 fr.

687. — Triptyque, eaux-fortes :
Promenoir de la cathédrale. 120 fr.
Maison de bois. 120 fr.
Cathédrale de l'avenue Jean-de-Blanc. 120 fr.

FRICHON (Maurice), né à Libourne.

A Libourne, rue Jules-Simon, 32.

688. — Rugby; lithographie. 100 fr.
689. — Vieille maison; eau-forte. 80 fr.

LATOUE (Alexandre de), né à Carrière-sous-Bois, élève de Dallemagne et Cormon.

A Paris, rue d'Assas, 35.

- 690. — Triptyque :
 - Saint-Sulpice. 90 fr.
 - Saint-Séverin. 90 fr.
 - Marché aux fleurs. 50 fr.
- Le tout : 250 fr.
- 691. — Le port Saint-Nicolas. 300 fr.

MANZ (C.), né à Zurich.

A Paris, rue Denfert-Rochereau, 40 (V^e).

- 692. — Le deux-mâts. 150 fr.
- 693. — Les remparts de Bayonne. 200 fr.

MEUNIER (Henri), né à Paris.

Société nationale des Beaux-Arts : A.

A Meudon, rue de la République, 79.

- 694. — Le philosophe en méditation; eau-forte d'après le tableau de Rembrandt. 500 fr.

SARASIN (Regnault), né à Bâle, élève de Victor Marec.

A Paris, rue Scheffer, 2 (XVI^e).

- 695. — Retour de pêche à Port-Saïd; eau-forte. 160 fr.
- 696. — Jonques, baie de Ha Long (Tonkin); eau-forte. 160 fr.

SARRUT (Paul-Camille-Georges), né à Grenoble.

Ment. hon. 1926.

A Neuilly-sur-Seine, villa Méguillet, 11 bis.

- 697. — Soldat sikh; eau-forte. 160 fr.
- 698. — Hindou mahométan; eau-forte. 160 fr.

VETTINER (Jean-Baptiste), né à Bordeaux, élève de Rubé et J.-C. Bonnet.

A Bordeaux, rue de Vincennes, 82.

- 699. — Figures de musiciens célèbres; bois originaux. L'épreuve : 40 fr.

SCULPTURE

ACHARD (Jean-Georges-Pierre), né à Abzac (Gironde), élève de son père et de Falguière.

Méd. 3^e cl. 1903. — Méd. 2^e cl. 1922.

A Paris, rue Dutot, 32 (XV^e).

- 700. — Léonce Bergeret, le célèbre siffleur; masque terre cuite sur socle marbre. 650 fr.
- 701. — Une fête au dieu Pan; bas-relief bronze sur fond de marbre. 650 fr.

BARTHOLOMÉ (Albert), né à Thiverval (Seine-et-Oise).

C. S. — Grand-Prix 1900 (E. U.). — Président d'honneur de la Société nationale des Beaux-Arts. — H. C.

A Paris, rue Royale, 8.

- 702. — Femme au bord de l'eau; bronze cire perdue. 10.000 fr.
 - 703. — La Gloire; bronze cire perdue. 10.000 fr.
- (Provenant de la Galerie Hébrard.)

BLOY (M^{me} Georgette), née à Agen.

A Bordeaux, cours de l'Yser, 218.

- 704. — Sainte face; sculpture.
- 705. — Vierge de douleurs; sculpture.

CALLÈDE (Alex.), né à Morcenx, élève de Tuffet et de l'École des Beaux-Arts de Bordeaux.

A Bordeaux, rue Paul-Bert, 30 bis.

- 706. — Jeune lapin; bois argenté. 350 fr.
- 707. — Héron; noyer. 300 fr.
- 708. — Héron; noyer. 300 fr.
- 709. — Héron; noyer. 300 fr.

DELOR-MASSART (M^{me} Marguerite-Jeanne-Élisabeth), née à La Fresne.

A Bordeaux, rue Servandoni, 44.

- 710. — Une tête de faune; masque. 500 fr.
- 711. — Un panneau; masque exotique. 500 fr.

GALLAUD (M^{lle} Marie), née à Paris.

Ment. hon. 1925.

A Neuilly-sur-Seine, avenue de Neuilly, 136 bis.

712. — Avec Pinfini; bronze cire perdue. 1.000 fr.
713. — Jeune Quimperoise; bronze cire perdue. 1.500 fr.

GEORGES (Robert), né à Bordeaux, élève de Leroux et de l'École des Beaux-Arts.

A Bordeaux, rue Dauzats, 40.

714. — Masque de vieillard; sculpture.

HALBOUT (Georges), né à Paris, élève de Jean Boucher.

A Paris, rue de la Cité-Universitaire, 3 (XIV^e).

715. — Femme assise; bronze cire perdue. 2.600 fr.
716. — Femme à P. mphore; cire perdue. 1.400 fr.
717. — Femme au bras en l'air. 1.400 fr.
718. — Femme au bras et à la jambe tendus. 1.500 fr.
719. — La Danse; fonte au sable. 1.175 fr.
720. — Tête d'enfant; cire perdue. 2.200 fr.

ISELIN (Georges), née à Clairegoutte (Haute-Saône), élève de Mercier et E. Lemaire.

Ment. hon. 1899. — Méd. 3^e cl. 1909. — Méd. 2^e cl. 1912.

A Paris, boulevard Chauvelot, 38 (XV^e).

721. — Jeune faune; tête terre cuite. 550 fr.

MALRIC (Charles-Louis), né à Bordeaux, élève de Falguière, Mercier et Marqueste.

*. — Ment. Fon. 1897. — Méd. 3^e cl. 1902. — Méd. 1^{re} cl. 1904. — Méd. d'or 1921. — H. C.

A Paris, rue Barrault, 24 (XIII^e).

722. — MM. Maxime et Robert Boiteau; médaille.

MERLAUD (Camille), né à Verteilhac (Dordogne).

A Verteilhac.

723. — Paysan périgourdin; statuette stuc. 100 fr.
724. — La laveuse; statuette stuc. 100 fr.

ROBERT (Georges),

A Bordeaux, rue Dauzats, 40.

725. — Masque de vieillard.

ROBERT MÉRIGNAC (*M^{me} Ernesta*), née à *Saint-Omer*, élève de *Tony Noël*, *Récipon* et *M^{lle} Granger*.

Ment. hon. 1907.

A Paris, rue Monsieur-le-Prince, 26 (VI^e).

726. — A la manière des *Luca della Robbia* :

Plaquettes en terre cuite émaillée, types féminins de nos provinces : Angevine, Vendéenne, Olonnaise; le Christ au Sacré-Cœur, d'après *Desvallières*.

Chacun : 250 fr.

SUDRE (*Raymond*), né à *Perpignan*, élève de *Falguière* et *Mercier*.

✻. — Ment. hon. 1899. — Méd. 2^e cl. 1902.

A Paris, rue Chardon-Lagache, 57.

727. — Fileuse bretonne; bronze cire perdue. 1.000 fr.

728. — Chien loup; bronze cire perdue. 1.000 fr.

TRAVERSE (*Pierre*), né à *Saint-André-de-Cubzac* (*Gironde*).

Méd. d'argent 1921. — Méd. d'or 1926. — H. C.

A Paris, rue Bardinet, 4 (XIV^e).

729. — Centaure et nymphe; bronze cire perdue. 12.000 fr.

730. — Bacchante et enfant; bronze cire perdue. 7.000 fr.

Produced with Scantopdf

CÉRAMIQUE

ÉMAUX ÉDITÉS PAR LA CÉRAMIQUE D'ART DE BORDEAUX

731. — Potiche filigranée, vieux coréen.	1.000 fr.
732. — Potiche filigranée, vieux coréen.	200 fr.
733. — Vase métallique sur stannifère.	125 fr.
734. — Vase métallique sur stannifère.	100 fr.
735. — Vase décoré sur stannifère, genre vieux Bordeaux.	75 fr.
736. — Vase décoré sur stannifère, genre vieux Bordeaux.	75 fr.
737. — Vase flammé, sur acajou.	75 fr.
738. — Vase flammé, sur acajou.	75 fr.

CHEDAL-BORNU (Germaine), née à Cenon (Gironde),
élève de l'École des Beaux-Arts.
A Bordeaux, rue Bonnefin, 16.

739. — Vase porcelaine décorée.
740. — Vase faïence décorée.

SAINT-GERMAIN (M^{me} Marg. de), née à Bordeaux.
A Talence, cours Gambetta, 338.

741. — Une vitrine contenant des céramiques décorées.

SARTHE (M^{lle} Madeleine), née à Bordeaux, élève de l'École
des Beaux-Arts de Bordeaux.
A Bordeaux, rue des Douces, 39.

742. — Deux vases céramique; émaux grand feu.