

1928

# L'ATELIER



XIX<sup>e</sup> SALON 1928

G. M. P.

ATE  
28

# L'ATELIER

ASSOCIATION CORPORATIVE  
DES ARTISTES PEINTRES, SCULPTEURS,  
ARCHITECTES, GRAVEURS  
DE BORDEAUX

CATALOGUE  
DU  
XIX<sup>ME</sup> SALON

*Décembre 1928 - Janvier 1929*

1928

SALON ATE  
1928

Wf



BORDEAUX

- Galerie des Beaux-Arts -  
Terrasse du Jardin-Public

PRIX : 3 FRANCS

**Imp. René SAMIE, Bordeaux**

# “L'ATELIER”

Fondé en 1905

Siège Social : 10, rue Voltaire — BORDEAUX

COMITÉ 1928-1929

## BUREAU :

*Président :*

M. DURAND (Gustave), peintre

*Vice-Présidents :*

M. PRÉVOT (Abel), architecte

M. GAUTIER (Hubert), peintre

*Trésorier :*

M. GUIARD (Georges), architecte

*Trésorier-adjoint :*

M. HILDEBRAND (Georges), graveur

*Secrétaire général :*

M. ADOUE (Gaston), architecte

*Secrétaire-adjoint*

M. GOMEZ GIMENO, peintre

*Membres du Comité :*

M.M.

ROGANEAU (François), peintre. - CAZAUBON (Louis), peintre.

FOREL (Eugène), peintre. - CASTAIGNET (J.-B.), peintre.

LÉPINE (Joseph), peintre - DARRICAU (Henri), peintre

CHAVÉRON (Jean), sculpteur - TUFFET, sculpteur

*Composition du Catalogue :* Philippe LONG

## SOCIÉTAIRES



ADOUE (Jean-Gaston), *architecte* DPLG, 41, cours Victor-Hugo.  
ALAUX (Daniel), *peintre*, 256, avenue de la République, Caudéran.  
ANTIN (Paul), *peintre*, 29, rue de Brach.  
ARIES (Nél), *peintre*, 4, rue de la Chapelle-Saint-Jean.  
BARBIER (Henri), *peintre*, 111, rue Pasteur, Caudéran.  
BERTIN (Géo) *peintre décor.*, 18, rue Rohan.  
BRUNET (Emile), *peintre*, 17, rue Grangeneuve.  
CABIE (Louis), *peintre*, 79, avenue de la République, Caudéran.  
CARME (Félix), *peintre*, 32, rue du Temps-Passé.  
CASTAIGNET (J.-B.), *peintre*, 35, rue Mondenard.  
CAZAUBON (P.-Louis), *peintre*, 40, rue Pagès.  
CHAVERON (Jean), *sculpteur*, 2, rue du Haillan.  
COULOMBIE (Robert), 16 bis, rue Barada.  
COURREAU, *peintre*, 33, rue du Chalet.  
DARRICAU (Henry), *peintre*, 224, route du Médoc.  
DAVID, *peintre*, quai du Pont, Libourne.  
DELPECH (Hermann), *peintre*, 95, avenue Jeanne-d'Arc.  
DOSQUE (Raoul), *peintre*, 102, rue de La Harpe, Le Bouscat.  
DUPRAT (Alfred), *architecte*, rue du Bocage.  
DURAND (Gustave), *peintre*, 8, rue du Quai-Bourgeois.  
FERRET (Pierre), *architecte*, Hôtel Labottière.  
FONTAN (Edmond), *peintre*, 21, rue d'Arcachon.  
FOREL (Eugène), *peintre*, 155, rue de l'Eglise-Saint-Seurin.  
FURT (Léonce), *peintre*, 71, rue Fondaudège.  
GARROS (Louis), *architecte*, 14 bis, rue Lecocq.  
GAUTIER (Hubert), *peintre*, 194, rue Turenne.  
GEORGES (Jean), *peintre*, 40, rue Dauzats.  
GOMEZ-GIMENO (Ricardo), *peintre*, 7, rue Lafaurie-Montbadon.  
GUEIT (Marius), *peintre*, 46, rue Turenne.  
GUIARD (Georges), *architecte*, 45, rue Boudet.  
HILDEBRAND (Georges), *peintre*, 52, rue Ducau.  
LACOSTE (Edward), *peintre*, 5, rue Eugène-Ténot.  
LACOSTE (Jean), à Pujols-sur-Ciron (Gironde).  
LAFARGUE, *architecte*.  
LAREE, 278, rue Judaïque.  
LEPINE (Joseph), *peintre*, 5, rue Terre-Nègre.

LEROUX (Gaston), *sculpteur*, 95, rue de la Trésorerie.  
LONG (Philippe), *peintre*, 65, rue Wustenberg.  
MANCIET (Charles), *peintre*, 66, rue des Remparts.  
MORA, *sculpteur*, 28, rue Croix-de-Seguey.  
MOTHE (Emile), *architecte*, 73, rue Wustenberg.  
PERRIER (Raoul), *architecte*, 77, rue de l'Eglise-Saint-Seurin.  
PICHON, *sculpteur*, 35, rue Bardineau.  
PREVOT (J.-Abel), *architecte*, 12, rue du Jardin-Public.  
ROGANEAU (François), *peintre*, 19, rue Tiffonet.  
SONNEVILLE (Georges de), *peintre*, Martillac (Gironde).  
TUFFET, *sculpteur décorateur*, 35, rue Servandoni.  
TUSSAU (Justin), *architecte*, 84, rue Saint-Sernin.  
VETTINER (J.-B.), *graveur*, 82, rue de Vincennes  
VIDAL (André), *peintre*, 51, rue Dubourdieu.



## PRÉSIDENTS D'HONNEUR

MM.

Le Préfet de la Gironde.

MARQUET, Maire de Bordeaux.

COSTEDOAT, Adjoint aux Beaux-Arts.

CHAUMET, Sénateur, ancien Ministre.

BERGEY (Abbé), Député.

CHAPON, Président des « Amis des Arts ».

ALIOTH, Président de l'« Armor ».

BOUBES }  
DUMAS } Anciens Adjointes aux Beaux-Arts.

## COMITÉ D'HONNEUR

Formé par les Anciens Présidents de l'Atelier

MM. QUINSAC, LACOMBE, LEROUX, ANTIN, TUSSAU.

## COMITÉ D'HONNEUR DES BIENFAITEURS

Qui ont constitué le capital social de l'Atelier

MM.

ALAUX (Daniel).

ALAUZE, avoué.

ANDRE, tableaux.

ANDRIEU (Louis), propriét.

ANOUILH.

ARCHAMBEAUD, négociant

ARNAUD, consul d'Haïti.

BARONNET FRUGES, ind.

BEDIOU, président de la  
Chambre des Notaires.

BERTHELOT (Paul), publ.

BERTIN, avocat, conseiller  
général.

MM.

BESSE (Gaston), directeur  
de la « Paternelle ».

BESSE (Edmond), président  
de la Chambre de comm.

BONNEFON (F.), propriét.

BORDES (Henri), armateur.

BOUBES, négociant.

BOUE (Mme).

BOURCIER (Louis), entre-  
preneur.

BRAULT.

BRAZIER, avocat.

CANCALON, entrepreneur de  
travaux publics.

MM

CAYROU, propriétaire.

CHABANNEAU (W.), nég.

CHAPON, président des  
Amis des Arts.

CHAUMETTE, Pl. Gambetta.

CLAVERIE (A.), notaire.

CLERMONT (Paul), négoc.

DABAS (Louis), professeur  
au Lycée.

DANGEY, entrepreneur.

DARTIGE, notaire

DELOR (A.).

DELOR (A.)

DESPAUX, directeur du  
journal « La France ».

DÉWACHTER.

DORMY, entrepreneur.

FAYDIT, agent de change.

FRAENKEL, banquier.

FREYSSE.

GADEN.

GARRIC, banquier.

GAULNE (de), président du  
Syndic. d'initiative de Bor-  
deaux et du département.

GAUGEACQ (Henri), entre-  
preneur.

GAUTIER-LAGARDERE,  
propriétaire.

GAYON, doyen de la Facul-  
té des sciences.

GENDRON, doct. en médec.

GLOTIN (Ed.) anc. député.

GOUNOUILHOU (Henri) di-  
recteur des journaux « la  
Gironde » et « la Petite  
Gironde ».

GUESTIER (Daniel), négoc.

GUESTIER (Georges), nég.

GUIONEAUD, négociant.

HABASQUE, avocat.

MM.

HAURET (Bertrand), entre-  
preneur.

HERON, propriétaire.

HIRIGOYEN, avoué.

HOLAGRAY (Gabriel), né-  
gociant.

IMBERTI, tableaux gravur.

JACMART, négociant.

JAY (Albert), directeur de  
l'« Urbaine ».

JONNAU, entrepreneur de  
travaux publics.

LAINÉ, avocat.

LARRE, avoué.

LATAILLADE (André).

LAVERTUJON, directeur de  
l'Agence Havas, à Bordx.

LAWTON (Edouard), vice-  
présid. des Amis des Arts.

LECLERC, entrepreneur.

LEON (Anselme), conseiller  
à la Cour.

LETANNEUR, banquier.

LEVAVASSEUR (Jean).

LOSTE (William), notaire.

LUTAUD, gouverneur général  
de l'Algérie.

LUZE (Charles de), négoc.

MAIGROT, directeur hono-  
raire de la Société génér.

MAITRE, architecte.

MAROT, conseiller général.

MAUREL (André), négoc.

MAUREL (Jean), négociant.

MAUREL (Lucien), négoc.

MAUREL (Daniel), négoc.

MAUVIGNEY, négociant.

MESTREZAT (James), né-  
gociant.

MOULINIE, vice-présid. du  
Cercle Philharmonique.

## MM.

MOURE (D<sup>r</sup>), professeur à la Faculté.  
 NADAUD, avocat.  
 NOYER, avocat.  
 PANAJOU (F.), photograp.  
 PALAMINY (Comte de).  
 PEPIN (G.), négociant.  
 PETIT (Matéo), négociant.  
 PETIT (Anatole), négociant.  
 PEYRELONGUE (Maurice), notaire.  
 PHILIPPART, négociant.  
 POISSANT, propriétaire.  
 PRELLER, négociant.  
 RAULT.  
 RENAUD, entrepreneur.  
 ROY DE CLOTTE, avocat.  
 SABRAZES (D<sup>r</sup>), professeur à la Faculté de médecine.  
 SAIGNAT, avocat, professeur honoraire à la Faculté  
 SALABERT, négociant.  
 SALADIN, courtier maritime.  
 SCHRODER, président des Amis des Arts.

## MM.

SEGOL, négociant.  
 SIDAINE, imprimeur.  
 SOULA (Ulysse), banquier.  
 TANDONNET (M<sup>me</sup> Daniel) propriétaire.  
 TANDONNET (Joseph), propriétaire.  
 TASTET, courtier.  
 TASTET, courtier.  
 TESSANDIER (Emmanuel).  
 TETARD, négociant.  
 VILLAR, professeur à la Faculté de médecine.  
 VIANNE-LAZARE, négociant.  
 VIGIER (Jacques), publicité.  
 ZHENDRE-LAFOREST, entrepreneur.  
 TOURNON (M<sup>me</sup>)  
 TRINCAUD-LATOURE (M<sup>me</sup> de).  
 VALLETON, architecte honoraire du département.  
 VERGELY, docteur-médecin  
 VEYRIER-MONTAGNERES conseiller général.

## TOMBOLA ANNUELLE

*L'Atelier procède chaque année à l'acquisition d'un certain nombre d'œuvres exposées, qui sont réparties par la voie du tirage au sort entre les souscripteurs de ces Bons de 10 francs.*

*Ces Bons de 10 fr. donnent également droit à l'entrée permanente pendant toute la durée de l'exposition.*

## TIRAGE DES ACTIONS DE L'ATELIER

en 1927-1928

453	CHAVERON.	M. DENORUS, 39, boulevard Wilson.
168	GODBARGE.	M. RAMARONY, 13, r. Prof.-Démons.
517	GURIT.	M. PHILIPPART, 56, rue Daviau.
523	PICHON.	Mme Alfred DUPRAT, rue du Bocage.
532	VIDAL.	M. TERRIER André, q. des Chartrons.
808	VETTNER.	M. FAGE, rue Camille-Godard.
054	VETTNER.	M. NAZAT, 68, rue du Loap.
868	VETTNER (bois).	M. CHAUMETTE, 7, r. des Glacières.
746	DARICAU.	M. ESQUIRO, 136, rue Ste-Catherine.
234	ALAUX.	M. CHELLE, Faculté Pharmacie.
873	HILDEBRAND, n° 18.	M. ANNE, rue Saint-Rémi.
022	HILDEBRAND, n° 19.	M. PALANQUE, 245, boul. A.-Gautier.
597	GOMEZ-GIMENO (6).	M. CONIL.
169	GOMEZ-GIMENO (10)	M. de MIOLIS, 28, rue Calvé.
421	GOMEZ-GIMENO (13)	M. LABAT.
131	FOREL.	M. LATREILLE, 19, cours Le Rouzic.
964	FOREL.	M. GOMEZ-GIMENO, rue Monbadon.
661	CASTAIGNET, n° 20.	Mlle CARLES, 79, rue de la Course.
404	CASTAIGNET, n° 21.	M. Jules PINÇON, rue de la Benauge.
693	BARBIER, n° 8.	M. MONTPELLIER, 10, pl. Capucins.
435	BARBIER, n° 11.	M <sup>me</sup> JAUBERT Paul, 10, r. St-François.
043	GULARD.	M. PATRIT, rue Emile-Fourcand.
312	FURT, n° 22.	M. TOUCHARD, 224, route du Médoc.
261	FOREL, sans num.	M. HUGUES, cours d'Aquitaine.
305	DURAND.	M <sup>me</sup> Alb. LAVERGNE, 161, c. Somme.
983	COULOMBIER, n° 17.	M. ARTUS, rue du Château-d'eau.
344	ALFRED-DUPRAT.	M. BONNET, 35, c. du Maréchal-Foch.
133	COULOMBIER, n° 18.	D <sup>r</sup> PHELIPPOT père, 34, av. Thiers.
289	DAVID.	M. LADEVEZE, 75, boul. George-V.

*Numéros sortis aux entrées :*

N<sup>os</sup> 316, 386 ..... Gravures de VETTNER.

# XIX<sup>ME</sup> EXPOSITION

---

## COMMISSION D'ORGANISATION

### 1° Membres du Comité :

MM. DURAND, PREVOT, GAUTIER,  
GUIARD, ADOUE.

### 2° Membres titulaires :

MM. GOMEZ-GIMENO, PICHON, ROGANEAU,  
LONG, MOTHEs.

---

## SERVICES DES VENTES

Tous les ouvrages mentionnés au présent catalogue sont offerts au public aux prix désignés par les artistes *sans interposition d'aucun intermédiaire.*

Les acquisitions sont *exemptes de tous droits : pourcentage, taxes ou impôts.*

MM. les Visiteurs trouveront à l'entrée du Salon les prix des œuvres qui ne sont pas indiqués au catalogue. Ils pourront, en outre, y déposer toutes offres ou commandes, qui seront transmises aux artistes intéressés.

---

### EXTRAIT DES STATUTS

Les ressources de l'Association pour l'organisation comprennent : 1° La cotisation annuelle; 2° le montant des entrées et de la vente du catalogue; 3° des bons de 10 francs émis annuellement; 4° une subvention de la Ville de Bordeaux.

## Avis au Lecteur et au Visiteur

---

A l'heure où j'écris les quelques lignes qui suivent et qui m'ont été demandées — Dieu sait pourquoi ! — et, encore, le sait-il bien ? — par le très aimable et très dévoué secrétaire de l'*Atelier*, j'ignore tout, et de la très prochaine exposition que prépare ce groupement artistique, et, à plus forte raison, du catalogue que l'on m'a fait promettre, bien imprudemment, de préfacer.

A la vérité, je sais que les précédents catalogues ont été présentés au public par des camarades en journalisme dont — selon la formule — le nom fait autorité dans la critique d'art.

Et ce simple souvenir aurait dû m'inciter à une modeste et trop justifiée récusation, alors qu'on me priait, avec une instance d'autant plus dangereuse qu'elle était plus amicale, de chausser leurs souliers, si j'ose ainsi parler en langage figuré.

Mais on ne résiste pas longtemps aux arguments que tiennent en réserve les dirigeants de l'*Atelier*, et dont le plus décisif, l'argument-massue, dirai-je, est tiré du fait incontestable et de notoriété publique qu'ayant assisté à la naissance du groupe, l'ayant en quelque manière tenu sur les fonts baptismaux, ce serait, de ma part, une iné-

légance choquante que de le laisser tomber au moment où il se réclame, tout justement, de ce déjà lointain par-rainage !

Aussi bien, l'*Atelier* pourrait-il, en toute assurance, se présenter lui-même, et sans le secours de nul introducteur ; car le voici parvenu à l'âge où la timidité cesse d'être une parure pour la jeunesse bien élevée.

Voici, en effet, que nos camarades nous convient à leur *dix-neuvième* exposition annuelle. Ce nombre ordinal, seul, me dispenserait d'en dire plus long, car une Association d'artistes qui a survécu à une telle expérience, dix-huit fois répétée, peut, désormais, braver l'éternité.

D'ailleurs, le groupe de l'*Atelier* ne se contente pas de vivre, purement et simplement, comme vous et moi : ce qui est déjà, comme on le sait, depuis Sieyès, un but très louable à la vie.

Tel le héros de Virgile, il prend des forces au cours de sa carrière même. Et chaque exposition marque, sur la précédente, un tel avantage que, pour la qualifier congrûment, les critiques se voient contraints de renouveler leur provision d'épithètes laudatives.

Fassent les dieux que le stock n'en soit pas épuisé ! Car, je le dis avec d'autant plus de ferme assurance que je n'en sais rien encore, la dix-neuvième Exposition de l'*Atelier* en imposera une effroyable consommation.

Et, pourtant, puisque l'on doit, à ses amis, la vérité, surtout quand elle est désagréable à entendre, je ne m'interdirai pas de mettre les camarades de l'*Atelier* en face du péril auquel ils s'exposent avec une inconcevable et persistante obstination.

Les artistes qui le composent, en effet, ne se contentent pas d'être des artistes par destination naturelle. Ils ont poussé — et sans nulle exception — le respect, la superstition des vieux usages jusqu'à perdre, à l'acquisition du dessin, de la perspective, de l'anatomie et, même, du métier pictural, un temps précieux qu'ils auraient pu consacrer utilement à la belote ou au service actif des douanes.

Souhaitons, dans leur intérêt, qu'ils ne s'entêtent pas à persévérer dans des errements si définitivement périmés.

A. GUILHOT.





*Cédant aux instances de ses camarades  
de l'Atelier, notre ami Castaignet, qui est  
poète autant qu'il est peintre, a bien voulu  
autoriser l'insertion d'une de ses œuvres —  
celle qui obtint un si vif succès lors d'un  
récent dîner intime — dans notre catalogue.*

*Nos lecteurs la trouveront ci-dessous.*

## Stances au Vieux Clocher

par J.-B. CASTAIGNET



Mon pauvre vieux clocher, sur le coteau qui penche  
Comme elle tintait doux, ta cloche, le dimanche,  
Quand nous allions vers toi, dans le repos des champs !  
Si doux que les oiseaux adoucissaient leurs chants,  
Et que leurs jeunes voix montant dans la lumière,  
Comme s'ils eussent vu le Seigneur approcher,  
Avaient, comme ta voix, des accents de prière,  
Mon pauvre vieux clocher.

A ton auguste front, à ta large poitrine,  
Les siècles avaient mis une noble patine,  
Et l'artiste royal que, le soir, nous voyons  
Conduire dans l'azur ses pinceaux de rayons,  
Avec leurs traînes d'or, et de pourpre, et de moire,  
Superbement venait à ton faite ébaucher,  
D'une touche de feu, l'insigne de sa gloire,  
Mon pauvre vieux clocher.

Quelquefois l'ouragan, qui mutile et qui brise,  
Fit mainte place blanche à ta muraille grise;  
Mais, au lieu de ces coups de marteau du bandit,  
Aux dernières lueurs du couchant, on eût dit  
Que, sur un pan du ciel, là-bas, parmi les nues,  
L'ange des nuits allait, par mégarde, accrocher  
Des constellations aux savants inconnues,  
Mon pauvre vieux clocher.

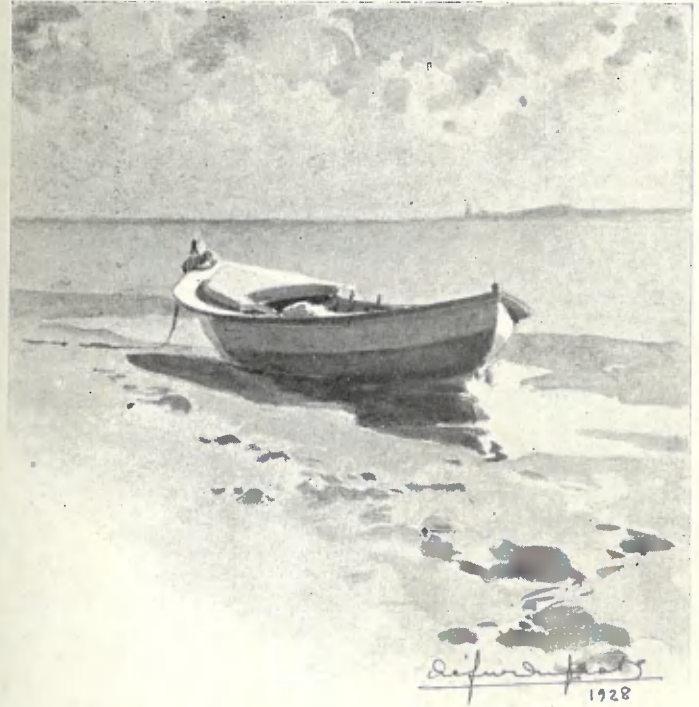
Puis le Décorateur passait, rangeait le lierre,  
Drapait la mousse, avec une fine poussière  
Glissait dans chaque étoile une graine, et bientôt  
Giroflée aux croix d'or, pimpant coquelicot,  
Muffier, liseron, sous sa main créatrice,  
Faisaient, à qui mieux mieux, fiers de t'empanacher,  
Un petit pot de fleurs de chaque cicatrice,  
Mon pauvre vieux clocher.

Oh ! le balancement des tiges sous les brises !  
L'adorable frisson des corolles surprises  
Par l'éventail troublant des hardis papillons !  
Élégances, parfums, bruits d'ailes, carillons :  
Quel radieux essaim, ô ruche aérienne,  
Et quel charme suave avait à s'épancher  
Dans nos âmes le miel qui coulait de la tienne,  
Mon pauvre vieux clocher.

Un jour, un trouble-fête a surgi, plat génie,  
Aveugle et sourd devant toute cette harmonie.  
-- Ce clocher doit tomber, dit-il: il est trop vieux.  
Alors, souillant le sol où dormaient les aïeux,  
Sans craindre d'éveiller leurs âmes indignées,  
Des valets, froidement, sont venus le joncher,  
De tes blocs par monceaux, de tes fleurs par poignées,  
Mon pauvre vieux clocher.

O chef-d'œuvre du Temps, ô vétusté sublime,  
Des bras se sont trouvés pour commettre ce crime  
De lèse-souvenir et de lèse-beauté !

A ta place, un petit édicule effronté [neuve —  
Dresse une maigre flèche — et bien blanche et bien  
Qu'à regret le soleil regarde, à son coucher :  
Et notre pauvre vieille église reste veuve,  
Mon pauvre vieux clocher.



Pinasse à Arcachon

Alfred-Duprat

NOTICE  
DES  
OEUVRES EXPOSEES  
EN 1928

---

PEINTURE, SCULPTURE  
ARCHITECTURE et GRAVURE

---

ADOUE (Jean-Gaston),

*Né à Bordeaux. — Architecte. — Elève de Paul  
Blondel et Scellier de Gisors.*

41, cours Victor-Hugo, BORDEAUX.

- |  |         |
|--|---------|
| 1 — Une Chaire .....   |         |
| 2 — Matin d'automne .....  | 350 fr. |
| 3 — La Fuite de Tanit-Zergat ( <i>l'Atlantide</i> ),<br><i>composition</i> ..... | 400     |
| 4 — Une Cité olympique (à Beau-Désert) ....                                      |         |

**ALFRED-DUPRAT (Cyprien),**

*Né à Arcachon. — Peintre.*

22, Avenue du Bocage, CAUDERAN.

1 — Un projet d'extension, d'amélioration et d'embellissement de Bordeaux .....	
1 — Bateau .....	500 fr.
2 — Bateau .....	500
3 — Bateau .....	500
4 — Bateau .....	500
5 — Bateau .....	500
6 — Bateau .....	500
7 — Bateau .....	500
8 — Bateau .....	500
9 — Bateau .....	300
10 — Bateau .....	
11 — Bateau .....	
12 — Bateau .....	
13 — Bateau .....	
14 — Bateau .....	
15 — Bateau .....	
16 — Bateau .....	
17 — Bateau .....	
18 — Bateau .....	

**ANTIN (Paul),**

*Né à Bordeaux — Peintre et graveur — Elève d'Auguin, Dupuy et Bouguereau.*

29, Rue de Brach, BORDEAUX.

- 1 — Panneaux décoratifs pour un hôtel particulier à Neuilly .....
- (A terminer après marouflage.)



Paul Antin

**BARBIER (Henri),**  
*Né à Poitiers. — Peintre — Elève de Bonnat et*  
*L.-O. Merson.*

111, Rue Pasteur.

- 1 — Ancien et Moderne .....
- 2 — Le vieux Mur .....
- 3 — Côté jardin .....
- 4 — Mare Alexandrine .....
- 5 — Porte de l'auberge des Trois Lapins,  
Preignac .....
- 6 — Pommier après midi .....
- 7 — Peuplier .....
- 8 — La Garonne à Preignac .....
- 9 — A Chez Counut (Charente) .....
- 10 — La Maison qui fume (Charente) .....
- 11 — A Chez Démard .....
- 12 — Village de Venelle .....
- 13 — Après-midi de soleil chez mon ami Jac. B.,  
à Preignac .....
- 14 — Pommier, matin .....
- 15 — Jardin suspendu .....
- 16 — Saule .....
- 17 — Coin de prairie .....

**BARTHE (Maurice),**  
*Né à Bordeaux. — Architecte. — Elève de Redon.*

13, Rue de la Concorde, BORDEAUX.

- 1 — Parc des Sports de Meknès (Maroc) .....
- 2 — Etablissement de Bains et Hammam .....
- 3 — Meknès : Bab Krémis .....
- 4 — Meknès : Jardin de Ben Alima .....

150 fr.

200



Louis Cabié

5 —	Meknès : Marabout de Sidi Ned'Jar .....	150
6 —	Meknès : Jardin de Ben Alima .....	150
7 —	Meknès : Bab Chorfas .....	150
8 —	Meknès : Bab Chorfas .....	150
9 —	Rabat : Bab Chellah ..... (appartient à M. P. B...)	
10 —	Rabat : Bab Chellah ..... (appartient à M. M. B...)	
11 —	Rabat : Bab Chellah ..... (appartient à M. M. B...)	
12 —	Rabat : Une Ruelle .....	100

**BRUNET (Emile),**

*Né à Bordeaux — Peintre — Elève de Gustave Moreau.*

17, Rue Grangeneuve, BORDEAUX.

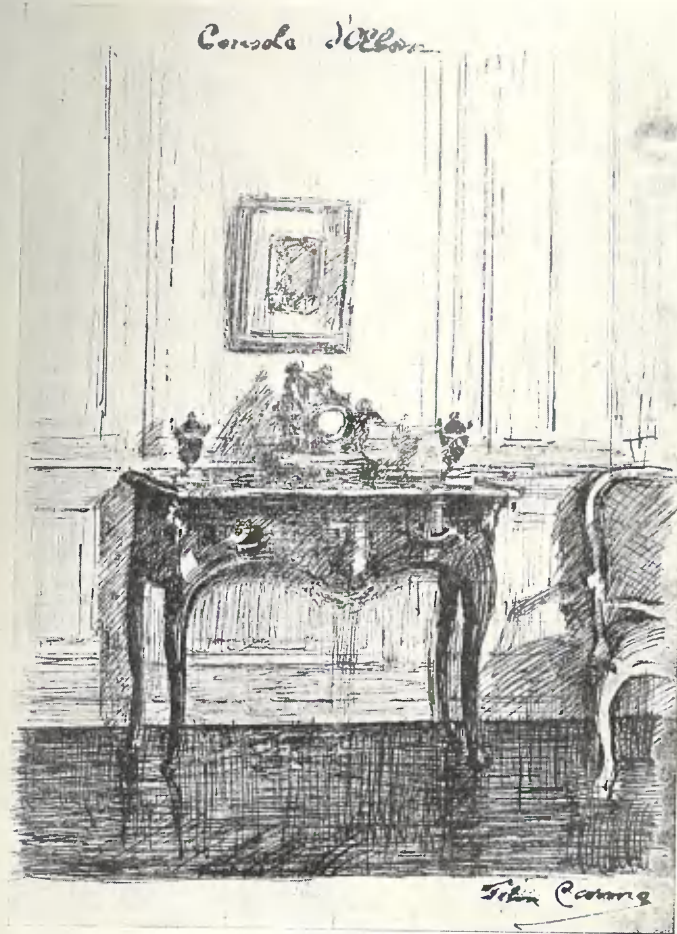
1 —	Figures d'hommes .....	1000 fr.
2 —	Byzantine .....	500
3 —	Le grand Pin .....	600
4 —	Les deux Pins .....	600
5 —	La Maison rouge .....	500
6 —	La Maison bleue .....	500
7 —	Digue à Claouey .....	500
8 —	Petite Maison au soleil .....	300
9 —	Par temps de pluie .....	500
10 —	Enigme .....	700
11 —	De l'étrange dans l'humain .....	700

**CABIÉ (Louis),**

*Né à Dol (Ille-et-Vilaine). — Peintre.*

79, Avenue de la République, CAUDERAN.

1 —	La Neige .....	1000 fr.
2 —	Les Gabares .....	1000
3 —	Sur la Garonne .....	1000
4 —	Sur la Garonne .....	700
5 —	Bords de la Vézère .....	1000
6 —	A Beynac .....	1000
7 —	Dans la lande .....	1000



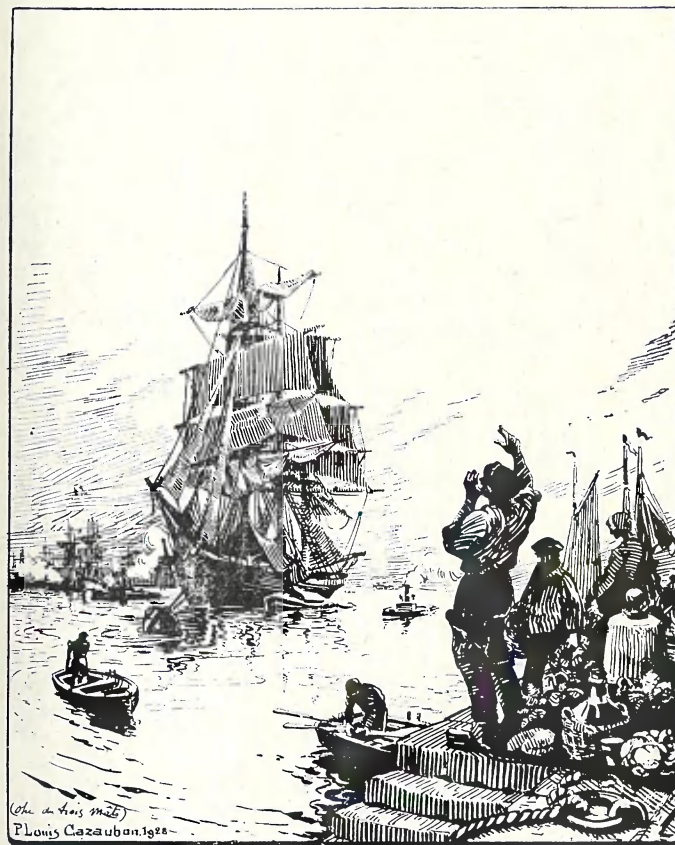
8 — Sur la Garonne .....	1000
9 — La Barque du pêcheur .....	600
10 — Dans la Montagne Noire .....	600
11 — Bords de la Garonne .....	600
12 — Bords de la Garonne .....	600
13 — L'Hiver, le matin .....	600
14 — Le Soir dans la lande .....	600
15 — Les Martigues .....	500
16 — A Saint-Georges .....	500
17 — A Saint-Laurent .....	600
18 — A Thenac (Charente-Inférieure) .....	600
19 — A Beynac : Crépuscule .....	1000
20 — A Eymoutier .....	600
21 — A Portets .....	1000
22 — A Lustrac .....	500
23 — La Roche isolée .....	600
24 — Le matin à Saint-Georges .....	500
25 — Bord de la Garonne .....	1000
26 — A Saint-Georges .....	500
1 — A Lacanau-Océan .....	6000 fr.
2 — Les Chênes verts (Noirmoutier) .....	5000
3 — Le Chêne Henri IV (Allier) .....	2000
4 — L'Ecluse des Eyzies .....	2000

### CARME (Félix),

*Né à Bordeaux — Peintre.*

32, Rue du Temps-Passé, BORDEAUX.

1 — Salle de Plèneselve (Musée d'Agen) .....	2000 fr.
2 — Intérieur (Hôtel Dalléas) .....	3000
3 — Intérieur (Hôtel de Poissac) .....	2000
4 — Bibelots .....	2000
5 — Console d'Ében .....	5000
6 — Anémones .....	1500
7 — Intimité (aquarelle) .....	800
8 — A contre-jour .....	1000
9 — Narcisses et anémones .....	800
10 — Intérieur Louis XVI .....	1200
11 — La Potiche de Chine .....	600



« ... Ohé du trois-mâts! »

P. Louis Cazaubon

**CASTAIGNET (Jean-Baptiste),**  
*Né à Asques (Gironde). — Elève d'Auguin.*

35, Rue Mondenard, BORDEAUX.

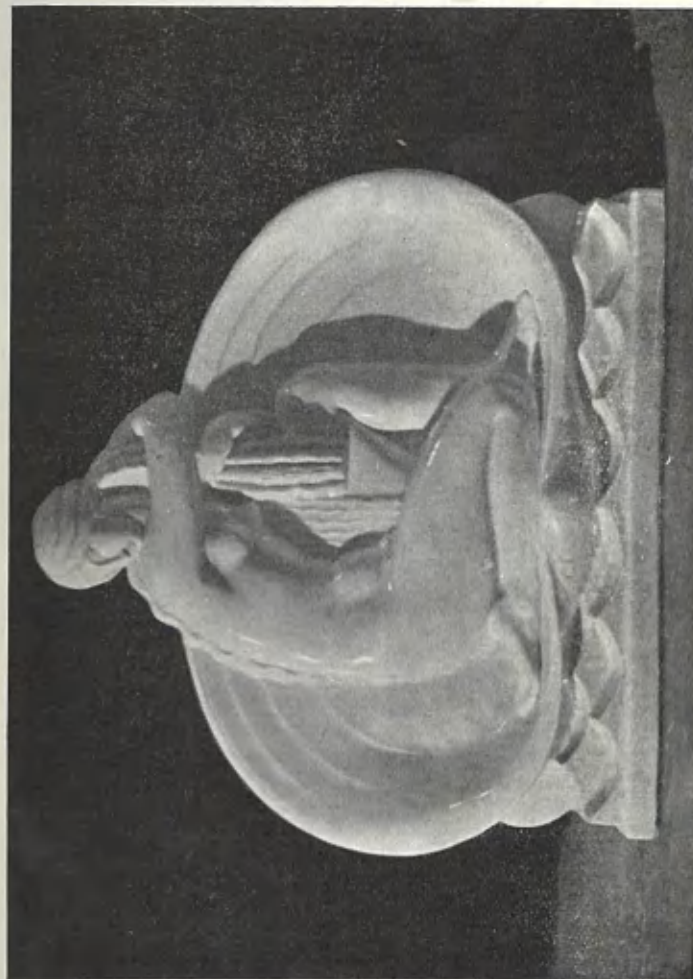
- |  |          |
|--|----------|
| 1 — Premier Frisson du soir (Côte Basque) ..             | 5000 fr. |
| 2 — Lever de lune en juin, sur le Dropt ....             | 800      |
| 3 — Incendie de la rue du Marais (11 août<br>1883) ..... | 1000     |
| 4 — Souvenir d'automne au Jardin Public ...              | 600      |
| 5 — Ciel d'été (Saint-Palais) .....                      | 600      |
| 6 — L'Heure du rêve (Saint-Palais) .....                 | 300      |
| 7 — Soleil couché (Saint-Palais) .....                   | 300      |
| 8 — Mélodie du soir (Saint-Palais) .....                 | 300      |
| 9 — Fantaisie du soir (Saint-Palais) .....               | 300      |
| 10 — Du haut de la dune (Saint-Palais) .....             | 300      |

**CAZAUBON (Pierre-Louis),**

*Né à Bordeaux — Peintre — Elève de l'Ecole des  
Beaux-Arts et de Louis Cabié.*

40, Rue Pagès, BORDEAUX.

- |   |          |
|---|----------|
| 1 — Crépuscule sur la Garonne .....           | 8000 fr. |
| 2 — Vieux Trois-mâts (aquarelle) .....        | 350      |
| 3 — Trois-mâts séchant ses voiles (aquarelle) | 350      |
| 4 — Coin du Port, Bordeaux (aquarelle) ...    | 300      |
| 5 — L'heure du bain à Foncillon .....         | 350      |
| 6 — Coteau de Lormont .....                   | 350      |
| 7 — Etude du Port de Bordeaux .....           | 140      |
| 8 — Etude du Port de Bordeaux .....           | 140      |
| 9 — Etude du Port de Bordeaux .....           | 140      |
| 10 — Etude des Docks, Bordeaux .....          | 120      |
| 11 — Bateau-école des Pilotes à Bordeaux ..   | 150      |
| 12 — Etude du Port .....                      | 130      |





13	— Etude sur les Quais à Bordeaux ( <i>aquarelle</i> ) .....	350
14	— Ancien Ponton Bordeaux-Océan ( <i>aquarelle</i> ) .....	300
15	— Etudes de Morutiers .....	150
16	— Crépuscule à Bordeaux .....	600
17	— Les Bords du Bassin à Andernos .....	480
18	— Etudes à Saint-Jean-de-Luz .....	300

**CHAVERON (Jean-Elie),**

*Né à Bordeaux — Sculpteur — Elève de l'Ecole des Beaux-Arts.*

2, Rue du Haïllan, BORDEAUX.

1	— Figures décoratives .....	
---	-----------------------------	--

**COULOMBIÉ (Robert),**

*Né à Villeneuve-sur-Lot — Peintre — Elève de l'Ecole des Beaux-Arts de Bordeaux et de Gueit, Cazaubon.*

16 bis, Rue Barada, BORDEAUX.

1	— L'Eclaircie .....	900 fr.
2	— Bassoues d'Armagnac .....	600
3	— Dans les Bois .....	800
4	— L'Aurore .....	800
5	— Dahlias .....	250
6	— Zinnias .....	250
7	— Trois Etudes, <i>chacune</i> .....	125
8	— Cabane landaise ( <i>eau-forte en couleur</i> ) ..	80
9	— Le Port de Lège ( <i>eau-forte</i> ) .....	30



Vieille rue à Strasbourg

Henri Darricau

**COURREAU (Paul),**

*Né à Bordeaux — Peintre.*

33, Rue du Chalet, CAUDERAN.

1 — Gros temps (Biarritz) .....	5000 fr.
2 — Matin d'été (Bords du Ciron) .....	1500
3 — Marée basse au soleil couchant (Biarritz) .....	750
4 — La Mare (Salaunes) .....	750
5 — Lande du Porge .....	300
6 — Marée montante .....	350

**DARRICAU (Henry-Léonce),**

*Né à Bordeaux — Elève de G. Ferrier et B. Constant.*

224, Route du Médoc.

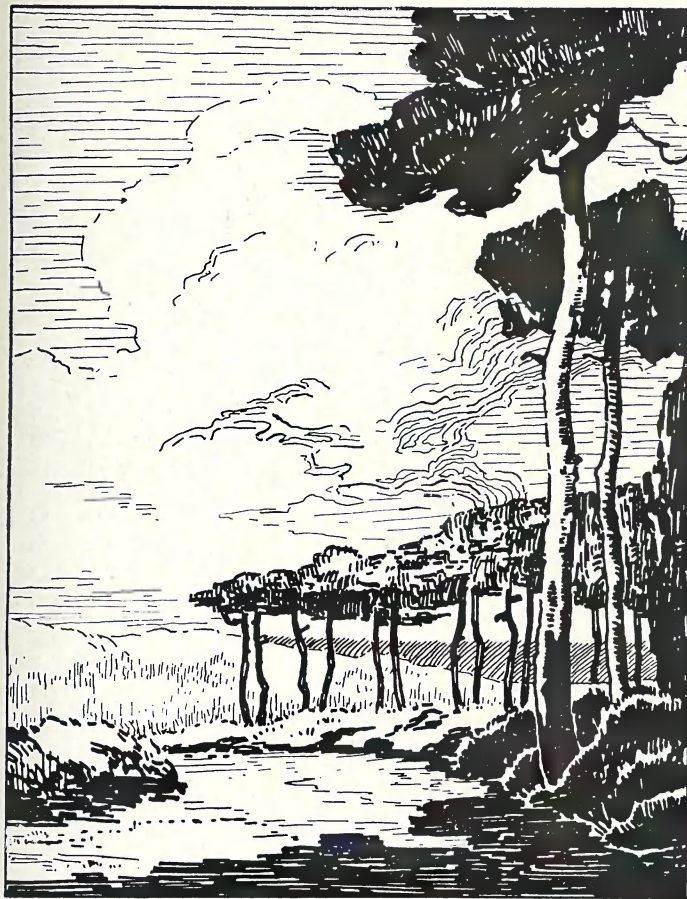
— Etudes diverses .....

**DAVID (Léo),**

*Elève de l'Ecole Nationale des Beaux-Arts et de Luc Olivier Merson.*

29, rue de Tivoli, BORDEAUX.

1 — Bruges : Le quai vert .....	
2 — Anvers : Les quais et le Steen .....	
3 — Anvers : Les quais .....	
4 — Bruges : Entrée d'un béguinage .....	
5 — Bruges : Un canal .....	
6 — Amsterdam : Le Grand Canal .....	
7 — Le Moulin vert à Valeudam .....	
8 — Gand : Un canal .....	
9 — Bruges : Un canal .....	
10 — Moulin à Haarlem .....	
11 — Moulin à Delft .....	
12 — Moulin à Rotterdam .....	
13 — Le Moulin vert à Valendam .....	



R. C.

« Dans les Bois »

R. Coulombié

**DELPECH (Hermann),**

*Né à Bordeaux. — Peintre.*

95 Avenue Jeanne-d'Arc, BORDEAUX.

1 — Après-midi, plage d'Arcachon .....	1500 fr.
2 — Pêcheurs .....	1200
3 — Baigneuses .....	800
4 — Dahlias .....	1200
5 — Roses .....	800
6 — Roses .....	800
7 — Au Café .....	1000
8 — Pois de senteur .....	800
9 — Figues et pêche .....	600
10 — Fraises .....	600
11 — Réveil .....	

**DOSQUE (Pierre-Toussaint-Raoul),**

*Né à Bordeaux. — Peintre.*

102, Rue de La Harpe, LE BOUSCAT.

1 — Lisière de bois, soleil couchant (60 fig.) ..	
2 — Effet de matin à La Tresne (40 fig.) .....	
3 — Effet de matin à Cenon (30 fig.) .....	
4 — Le Chêne, matinée d'automne (25 fig.) .....	
5 — Le moulin de Ludon (20 fig.) .....	
6 — Chemin creux dans la lande (10 fig.) .....	
7 — La Marne à Dampmart (10 pays.) .....	
8 — La Marne à Lagny (5 fig.) .....	
9 — La Dordogne à Beynac (15 fig.) .....	
10 — Le village de Beynac (5 fig.) .....	
11 — La Pointe Sainte-Barbe (Saint-Jean-de- Luz), (5 fig.) .....	
12 — La Mare, lande girondine (grand aigle) ..	



La Mare (Lande Girondine)

Raoul Dosque

**DURAND (Gustave),**

*Né à Porchères (Gironde). — Peintre. ... Elève de  
A. de la Gandara.*

8, Rue du Quai-Bourgeois, BORDEAUX.

1 — Nu .....	8000 fr.
2 — Vases et Cuivre .....	2000
3 — Vases et Fleurs .....	1800
4 — Le Chemin de la fontaine .....	1600
5 — Hortensias .....	1200

**FONTAN (Edmond),**

*Né à Bordeaux — Peintre*

29, Rue d'Arcachon, BORDEAUX.

1 — Saint-Cirq (Lot-et-Garonne) .....	600 fr.
2 — Mare sous bois .....	850
3 — Collioure (Pyrénées-Orientales) .....	600
4 — Fontarabie : quartier des pêcheurs .....	650
5 — Maison natale de Dugnay-Trouin (Saint- Malo) .....	350
6 — Chemin sous bois .....	300
7 — Ychoux (Landes) .....	650
8 — A Saint-Etienne-de-Baïgorry (B.-P.) ...	300
9 — Ruisseau .....	250
10 — Maison basque .....	250
11 — Route dans les landes .....	200
12 — Mare en été .....	300



Nu, par Gustave Durand

**FOREL (Eugène),**

*Né à Talence (Gironde). — Peintre. — Elève de  
l'École des Beaux-Arts.*

155, Rue de l'Église-Saint-Seurin, BORDEAUX.

1 — Matin (médaillon) .....	200 fr.
2 — Nocturne .....	150
3 — Soir (médaillon) .....	200
4 — La Sauve .....	300
5 — Ruines .....	150
6 — Au Jardin-Public (aquarelle) .....	100
7 — Sur la Terrasse (aquarelle) .....	100
8 — Au Thil (aquarelle) .....	300
9 — Lutteurs de foire .....	800
10 — Lavandières .....	800

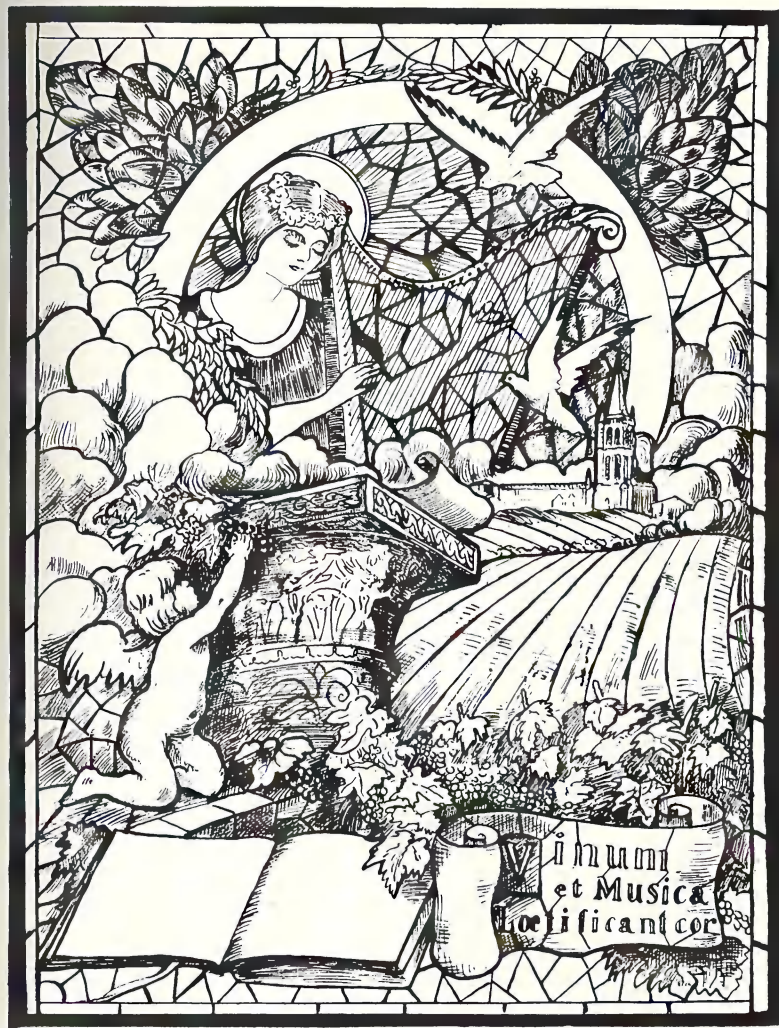
Prenez des BONS de «L'ATELIER»

**DIX FRANCS**

qui vous donneront droit à :

*Entrée permanente à l'Exposition.*

*Participation à la tombola annuelle.*



L. Furt

**FURT (Léonce),**

*Né à Bordeaux — Peintre — Elève d'Albert Maignan et Cormon.*

71, Rue Fondaudège, BORDEAUX.

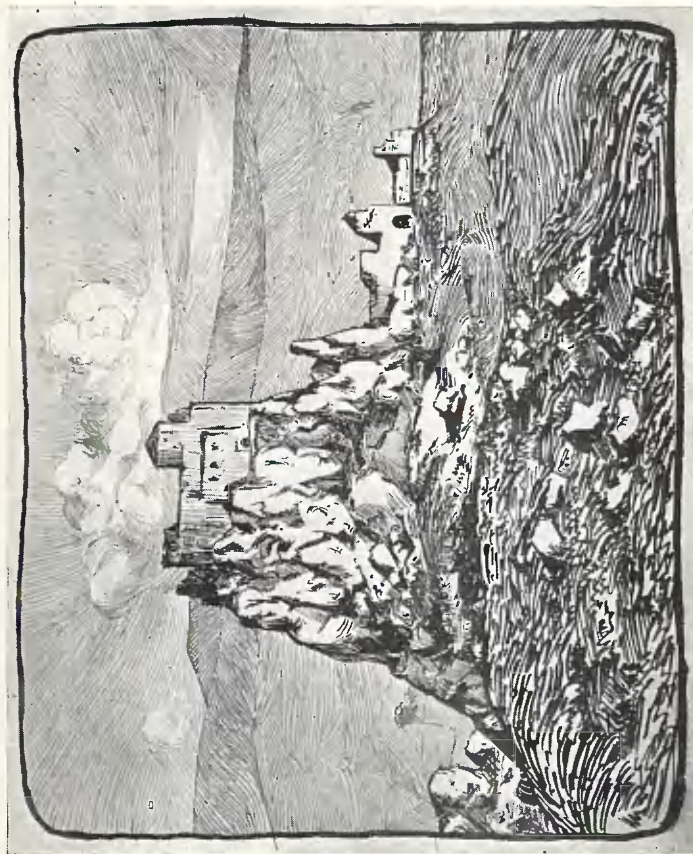
- |  |                           |
|--|---------------------------|
| 1 — Perspective sur la rade .....            |                           |
|  | (appartient à M. H. T...) |
| 2 — A Saint-Emilion : Le Marché .....        | 500 fr.                   |
| 3 — Saint-Emilion : La Collégiale .....      | 400                       |
| 4 — Enfants à l'ombre. Etude .....           | 600                       |
| 5 — Perspective sur le Cours d'Alsace .....  |                           |
|  | (appartient à M. Céré.)   |
| 6 — Le Ponton (Bordeaux-Bastide) .....       | 500                       |
| 7 — Porte d'étable .....                     | 400                       |
| 8 — A Saint-Savinien .....                   | 400                       |
| 9 — Dessins, maquettes et gravures .....     |                           |
| 10 — Gloire au vin ( <i>maquette</i> ) ..... |                           |

**GARROS (Louis).**

*Né à Bordeaux. — Architecte. — Elève de Redon et Tournaire, et de Garros père.*

14, rue Lecocq, à BORDEAUX.

- |  |         |
|--|---------|
| 1 — Chapelle de Moulleau ( <i>maquette de l'agrandissement</i> ) ..... |         |
| 2 — Vue du port ( <i>aquarelle</i> ) .....                             | 400 fr. |
| 3 — Groupe de bateaux ( <i>aquarelle</i> ) .....                       | 200     |
| 4 — Sous-bois ( <i>aquarelle</i> ) .....                               | 400     |
| 5 — Plage de Pirailan ( <i>aquarelle</i> ) .....                       | 400     |
| 6 — La Hume ( <i>aquarelle</i> ) .....                                 | 350     |
| 7 — Vieux pont à Béziers ( <i>aquarelle</i> ) .....                    | 450     |
| 8 — Le matin à Moulleau ( <i>aquarelle</i> ) .....                     | 300     |



R. Gomez-Cimeno

Castillo de Loarre (Espagne)

**GOMEZ-GIMENO (Ricardo),**

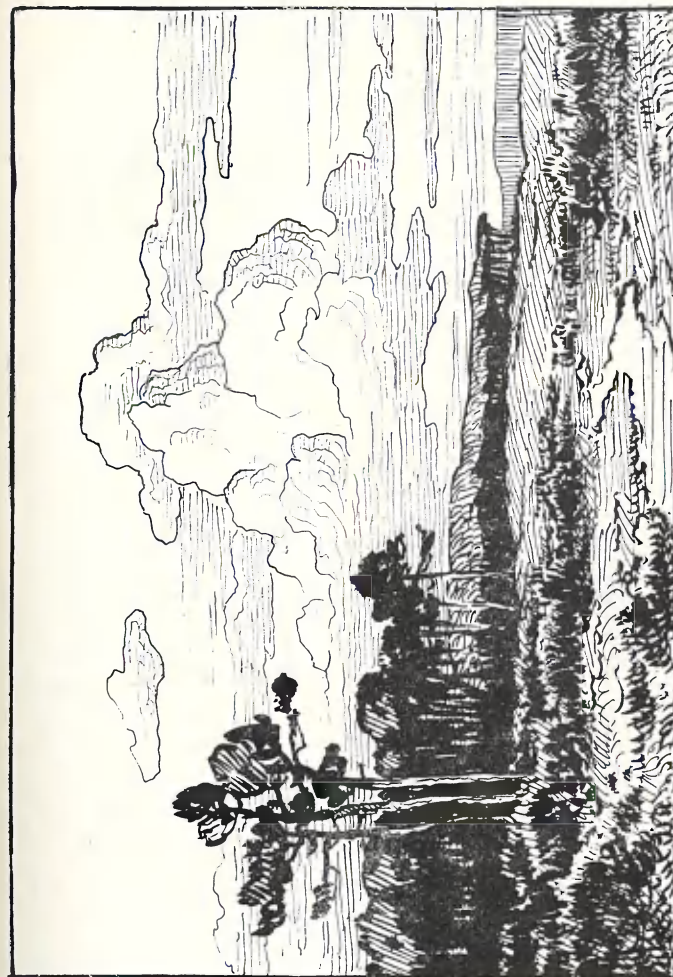
*Né à Bordeaux. — Peintre. — Elève de son père  
et de Paul Antin.*

7, Rue Lafaurie-de-Montheadon, BORDEAUX.

Originaux pour une série d'estampes, tirage  
limité à 200 exemplaires. *La collection* . . . . **1500 fr.**  
*Les originaux* . . . . **5000**

« L'Esprit de quelques-uns » :

- |  |                            |
|--|----------------------------|
| 1 — Faute d'autre . . . . .  |                            |
| 2 — L'Installation . . . . .   |                            |
| 3 — Aux Innocents les mains pleines . . . . .  |                            |
| 4 — Il ne lui manquait plus que ça . . . . .   |                            |
| 5 — Celui-ci, encore, sert à quelque chose . . . . .                                 |                            |
| 5 bis — Oui, mais celui-ci aussi . . . . .   |                            |
| 6 — Drôle de Famille. . . . .  |                            |
| 6 bis — Où va-t-elle ? . . . . .   |                            |
| 7 — Il a un pardessus à papa, le petit chien . . . . .                               |                            |
| 7 bis — Chéri, fait risette à mémère . . . . .                                       |                            |
| 8 — Le comble des combles . . . . .  |                            |
| 9 — Il l'a fait tuer, et il le sent . . . . .  |                            |
| 10 — Hélas ! il y a encore de celles-ci . . . . .                                    |                            |
| 1 — Le Feu dans les pins (Croix-d'Hins) . . . . .                                    | <b>300 fr.</b>             |
| 2 — La Ronde des masques . . . . .   | <b>350</b>                 |
| 3 — La Mariée . . . . .  | <b>200</b>                 |
| 4 — Le Château de Rauzan (toile de 6) . . . . .                                      | <b>400</b>                 |
| 5 — Saint-Emilion : Dans l'église . . . . .  | <b>400</b>                 |
| 6 — Eglise de Cenac (Gironde) . . . . .  | <b>350</b>                 |
| 7 — Château de Rauzan (toile de 5) . . . . .   | <b>300</b>                 |
| 8 — Le Cloître de Saint-Emilion . . . . .  | <b>300</b>                 |
| 9 — La Campagne délaissée . . . . .  | <b>1500</b>                |
| 10 — Sainte-Marie, Etoile de la Mer, apaise<br>l'orage ( <i>esquisse</i> ) . . . . . | <b>550</b>                 |
| 11 — Portrait de R. G. G. . . . .  |                            |
|  | (appartient à Mme R. G...) |
| 12 — Orage dans la montagne . . . . .  | <b>1500</b>                |



Le Nuage sur la Lande

M. Gueit

13 — Les Oignons .....	700 fr.
14 — Sans enfant .....	2000
15 — Dieu retrouvé .....	2000
17 — A l'Hospice .....	2000
18 — Portrait de M. A. P... ..	(appartient à M. A. P...)
19 — Nature morte .....	400

**GUEIT (Louis-Marius),**

*Né à Bordeaux. — Peintre. — Elève de L. Cabié.*

46, Rue Turenne, BORDEAUX.

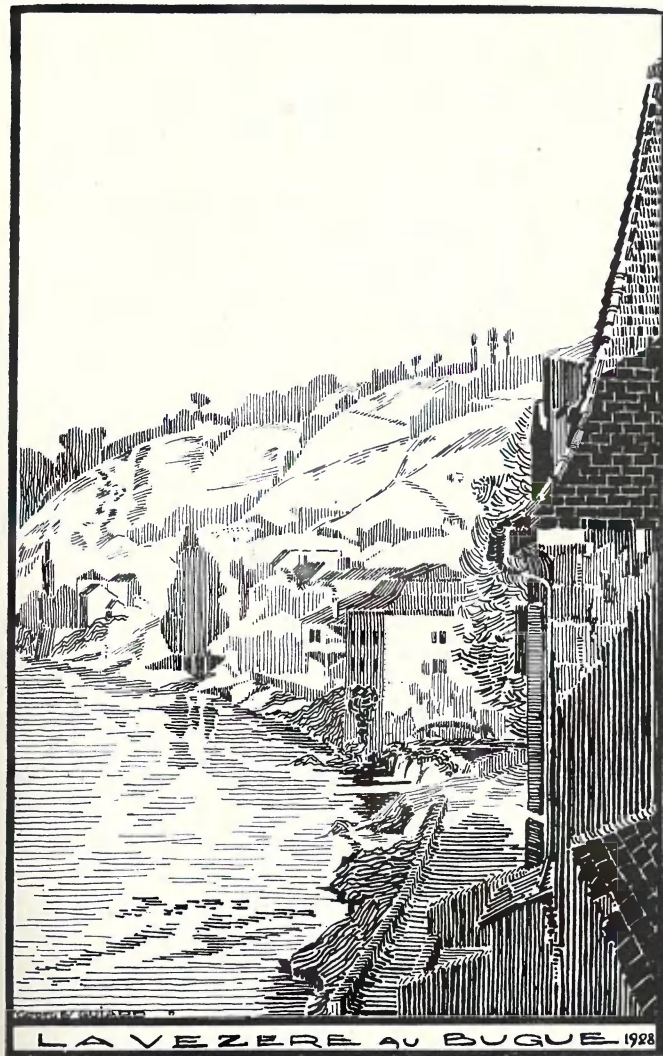
1 — Vieille porte de Castelmoron-d'Albret ..	1800 fr.
2 — Paysage : Hendaye, septembre .....	650
3 — La Bidassoa, le matin .....	650
4 — Dunes et pins .....	650
5 — Le Nuage .....	3500
6 — Sous-bois .....	500
7 — Paysage .....	650
8 — Trois impressions landaises .....	650
9 — Sous-bois d'été .....	500
10 — Matin bleu .....	300
11 — Paysage, septembre .....	650
12 — Paysage .....	450
13 — Trois impressions .....	300
14 — Mare sous-bois: Gradignan .....	250

**GUIARD (Georges),**

*Né à Rennes (Ille-et-Vilaine). — Architecte D.P.L.G.*

45, Rue Boudet, BORDEAUX.

1 — Le Soir aux environs de Lignan .....	200 fr.
2 — Le Moulin de Laxia .....	150
3 — Eglise de Saint-Aignan .....	200
4 — Chais d'un Vigneron .....	150
5 — Eglise d'Itxassou .....	250
6 — Vallée de la Nive .....	200



G. Guiard



7 —	Maison à Itxassou .....	250
8 —	Coin de ferme à Villegouge .....	200
9 —	Vieux Chêne à Budos .....	250
10 —	La Vallée du Pas-de-Rolland .....	200
11 —	La Vézère au Bugue .....	250
12 —	Maison à Laxia .....	150

**HILDEBRAND (Georges),**

*Né à Bordeaux. — Peintre. — Elève de H.-B. Hildebrand et H. Delpech.*

52, Rue Ducau, BORDEAUX.

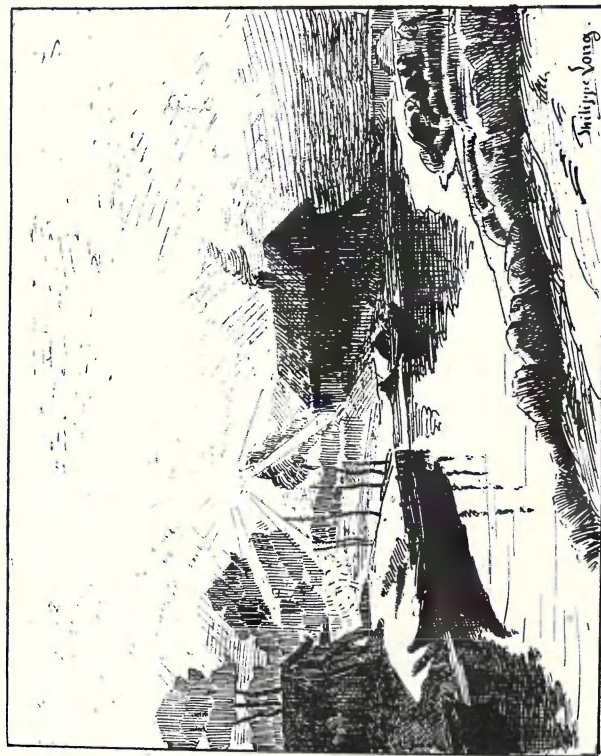
1 —	Le Moutchic .....	800 fr.
2 —	Vieux pont sous bois .....	700
3 —	Bordeaux .....	700
4 —	Bordeaux .....	350
5 —	Bordeaux .....	300
6 —	Bordeaux (dessin) .....	250
7 —	Bordeaux (dessin) .....	250
8 —	Lacanau-Océan .....	200
9 —	Lacanau-Océan .....	200

**HUBERT-GAUTIER (Jean),**

*Né à Nomdieu (Lot-et-Garonne) — Peintre — Elève de Zo, Quinsac, Maignan.*

194, Rue Turenne, BORDEAUX.

1 —	Verrières du XII <sup>e</sup> siècle à Chartres .....	4000 fr.
2 —	Maison de Jeanne d'Arc à Chinon .....	1600
3 —	Cathédrale de Chartres. Clôture du chœur .....	1600
4 —	Baptistère. Cathédrale de Chartres .....	1600
5 —	Chartres. Rayon de soleil .....	1600
6 —	Village des bords de la Dordogne .....	1200
7 —	Vitrail ancien à St-Michel de Bordeaux. ....	600
8 —	Petite fontaine au Château de Versailles .....	600
9 —	Intérieur de la cathédrale de Chartres ..	600
10 —	Un vase. Jardins de Versailles .....	600
11 —	Sortie de procession à Chartres .....	600



Le Soleil dans la Brume (Bassin d'Arachon)  
par Philippe Long

12	— Une rue de Limeuil (Dordogne) .....	500 fr.
13	— Procession à Sarlat (Dordogne) .....	600
14	— Un coin de Saint-Michel (Bordeaux) .....	600
15	— Versailles. Un vase près du Tapis vert .....	600
16	— Intérieur à Saint-Seurin (Bordeaux) .....	600
17	— Le dais. Saint-Michel (Bordeaux) .....	600
18	— Reflets à Saint-Michel (Bordeaux) .....	600
19	— Le vieux Manoir (Dordogne) .....	500
20	— Porche de Saint-Laurent (Gironde) .....	400
21	— Pont de Cahors, le soir .....	400
22	— Chapelle du Saint-Sépulcre, à Marmande .....	500

**LACOSTE (Jean),**

*Né à Pujols-sur-Ciron (Gironde). — Architecte. —  
Elève de M. Laloux.*

PUJOLS-SUR-CIRON (Gironde).

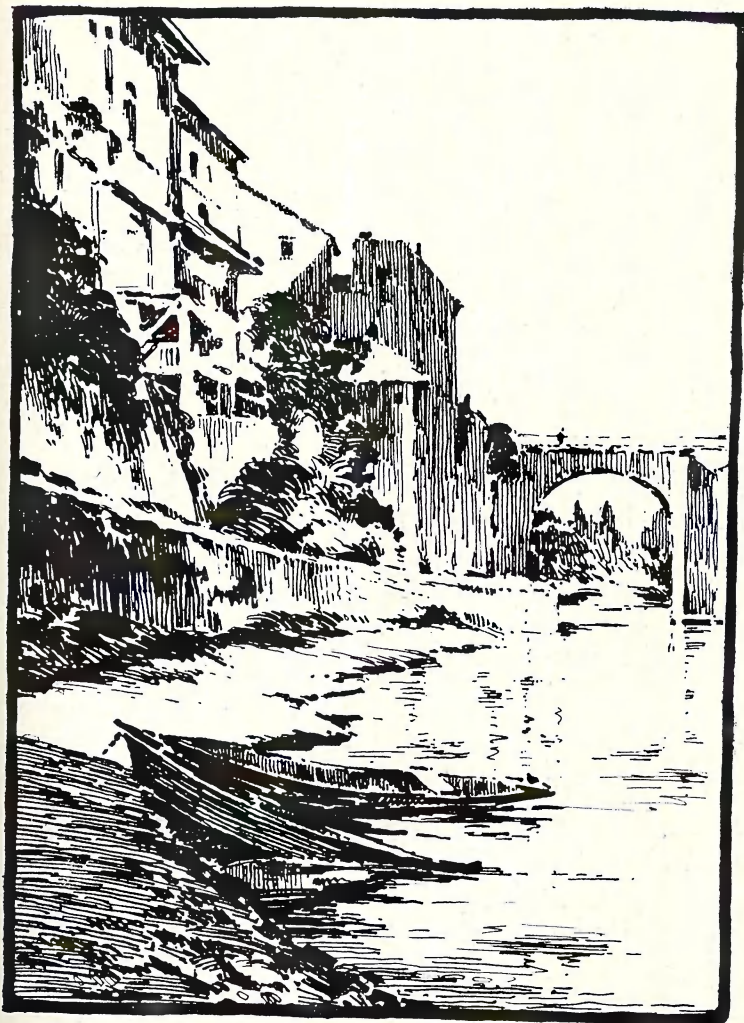
1	— Monument commémoratif de Pujols-sur-Ciron (Gironde) .....	
2	— Tombeau à Guillos (Gironde) .....	
3	— Banc de jardin à Pujols-sur-Ciron .....	
4	— Paysage à Bonliac (Gironde) ( <i>huile</i> ) .....	200 fr.
5	— Paysage à Pujols-sur-Ciron (Gde) ( <i>huile</i> ) .....	200
6	— Environs de Limoux (Aude) ( <i>huile</i> ) .....	200

**LÉPINE (Joseph),**

*Né à Bordeaux. — Peintre*

5, Rue Ernest-Renan, BORDEAUX.

1	— Paysage (à la Pointe des Chevaux) .....	500 fr.
2	— Paysage à Cambes .....	500
3	— La Femme qui lit .....	600
4	— Chemin à Cénac (automne) .....	800
5	— Baurech .....	1000
6	— Paysage près d'Audierne (Finistère) .....	900
7	— Eglise d'Esquibien (Finistère) .....	900



EMILE MOTHE.

Bords du Lot à Villeneuve

## LONG (Philippe).

*Né à Bordeaux — Peintre.*

65, Rue Wustenberg, BORDEAUX.

1 — Chez moi, « La Fontaine » .....	1200 fr.
2 — Chez moi, « Le Bassin » .....	600
3 — Le Chai : la Porte verte .....	800
4 — Le Soleil dans la brume, Bassin d'Arcachon .....	3800
5 — Le Pont de Villeneuve : matin .....	800
6 — — — — — soir .....	400
7 — La Dune ensoleillée .....	1600
8 — Etude de lande .....	600
9 — Bassin d'Arcachon (aquarelle) .....	800

## MANCIET (Charles),

*Né à Montpaon (Aveyron) — Peintre et aquafortiste.*

Musée de peinture, BORDEAUX.

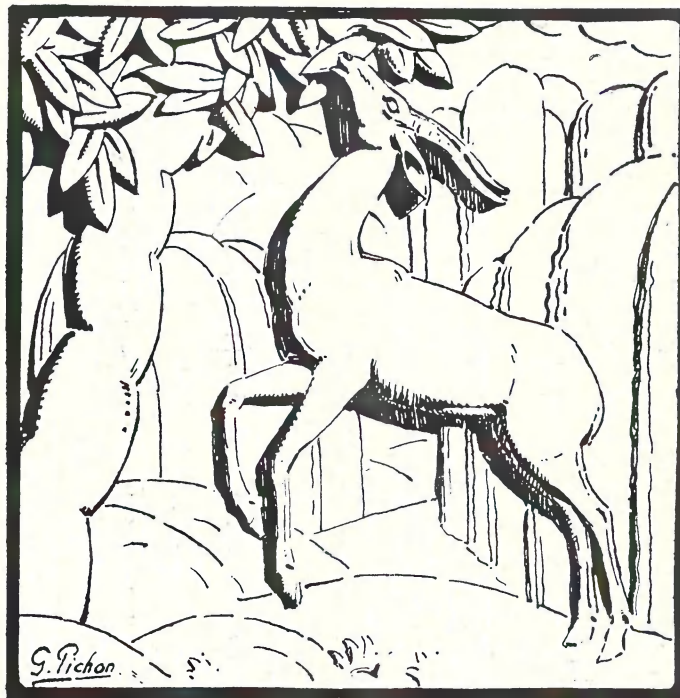
1 — Le Pont de Sospel .....	3500 fr.
2 — Coin de rue à Lévié (Corse) .....	1800
3 — Paysage à Mella (Corse) .....	2000
4 — Descente de Bavella (Corse) .....	3000
5 — Pont de Saint-Florent (Corse) .....	1200
6 — Une Rue à Saint-Florent (Corse) .....	1200

## MOTHE (Emile),

*Né à Bordeaux — Architecte D. P. L. G.*

73, Rue Wustenberg, BORDEAUX.

1 — Vieille Rue à Sarlat .....	(appartient à M. N...)
2 — Eglise de Casseneuil .....	(appartient à M. G...)
3 — La Rosace (intérieur de l'église de Cadillac) .....	500 fr.
4 — La Place des Cornières à Casseneuil ..	400



Gazelle (*bas-relief*)

Gaston Pichon, sculpteur

- 5 — Vieilles Maisons à Casseneuil ..... 400  
 6 — La Barque à l'ombre (Cadillac) ..... 450  
 7 — Casseneuil : Place de l'Eglise .....  
     (appartient à M. Delcamp.)  
 8 — Rue à Villeneuve, le matin .....  
     (appartient à M. C...)  
 9 — Sous la Porte de la Mer, à Cadillac ....  
     (appartient à M. R. Delcamp.)  
 10 — En aval de Sainte-Croix-du-Mont .....  
     (appartient à Mlle N...)  
 11 — La Place de l'Eglise et la Halle à Pujols 400  
 12 — En haut de Beynac ..... 400  
 13 — Bords du Lot à Villeneuve .....  
     (appartient à M. Raba.)  
 14 — Intérieur de l'Eglise, à Sarlat .....  
     (appartient à M. R. Lem.)  
 15 — La Cour des Chanoines, à Sarlat .....  
     (appartient à M. J...)  
 16 — La Cour du Sabotier, à Sarlat .....  
     (appartient à M. D...)

## NEL ARIÈS,

*Peintre.*

4, Rue de la Chapelle-Saint-Jean, BORDEAUX.

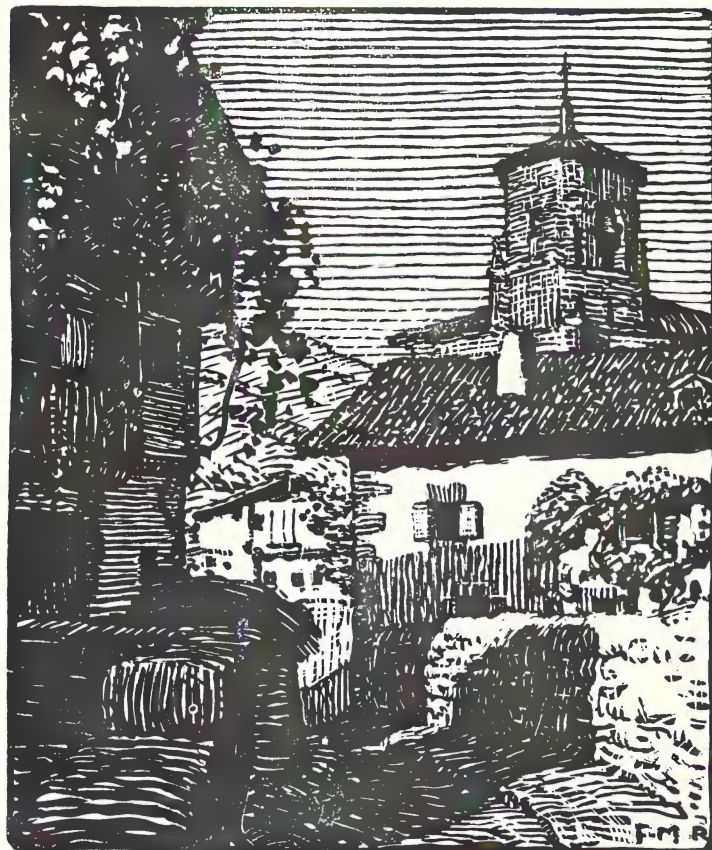
- 1 — Versailles, panneau décoratif (*aquarelle*)  
 2 — Eglise de la Sauve .....  
 3 — Landes .....  
 4 — Paysage .....

## PICHON (Gaston),

*Né à Bordeaux. — Sculpteur-décorateur. — Elève de  
 C. Lefèvre, Décorchemont et T. Grasset.*

37, Rue Barennes, BORDEAUX.

- 1 — Panneau bas-relief (chasseresses) ....  
 2 — Panneau bas-relief (gazelle) .....  
 3 — Un vase sculpté émaillé blanc ..... 350 fr.



Roganeau

**ROGANEAU (François-Maurice),**

*Né à Bordeaux — Peintre — Elève de Gérôme et Ferrier.*

19, Rue Tiffonet, BORDEAUX.

1 — Portrait de M. G...	
2 — Etude pour un portrait ( <i>pastel</i> )	
3 — « Pilar » (Etude, <i>pastel</i> )	1200 fr.
4 — Eglise d'Espelette	800
5 — Pont et village de Sumbilla (Navarre)	800
6 — Echalar (Navarre)	800
7 — Eglise d'Ixassou	600
8 à 13 — Dessins	350
14 — Portrait de M. Ch. Cazalet	

**SONNEVILLE (Georges de),**

*Né à Nouméa (Nouvelle-Calédonie). — Peintre. — Elève de Paul Antin.*

MARTILLAC (Gironde).

1 — Vendanges	5000 fr.
2 — Martillac	1200
3 — Paysage	1200
4 — Paysage	1200

**TUSSAU (Justin-Abel-François),**

*Né à Alger — Architecte — Elève d'André et Laloux.*

84, rue de l'Abbé-de-l'Épée, BORDEAUX.

1 — Eglise de Baudéan et alentours (H.-P.) ( <i>aquarelle</i> )	
2 — Eglise de Baudéan et alentours (H.-P.) ( <i>aquarelle</i> )	
3 — Eglise de Baudéan et alentours (H.-P.) ( <i>aquarelle</i> )	
4 — Eglise de Baudéan et alentours (H.-P.) ( <i>aquarelle</i> )	



Porteurs Marocains

Vettiner

- 5 — Eglise de Baudéan et alentours (H.-P.)  
(aquarelle) .....
- 6 — Eglise de Baudéan, intérieur (H.-P.)  
(aquarelle) .....
- 7 — Lac de Cazaux, vue (aquarelle) .....
- 8 — L'Adour à Bagnères-de-Bigorre (aquarelle) .....
- 9 — L'Allier à Vichy, vue (aquarelle) .....
- 10 — Pavillon et Ferme à Loures-Barbazan  
(H.-P.) (aquarelle) .....
- 11 — Pavillon et Ferme à Loures-Barbazan  
(H.-P.) (aquarelle) .....
- 12 — Sous-bois, forêt d'Arcachon (aquarelle) .....
- 13 — Jeu de maisons, Bagnères-de-Bigorre  
(aquarelle) .....
- 14 — Vallée de Campan (H.-P.) (aquarelle) .....
- 15 — Vallée de Campan et église (aquarelle) .....
- 16 — La Garonne vue de Lormont (aquarelle) .....
- 17 — Métairie à Saint-Maurice (La Rochelle)  
(aquarelle) .....
- 18 — Vue sur la plaine de Tarbes (Bagnères-  
de-Bigorre) .....

**VETTINER (Jean-Baptiste),**

*Né à Bordeaux — Peintre et graveur — Elève de  
Rubé et Jean-Charles Bonnet.*

82, Rue de Vincennes, BORDEAUX.

- i — Gravures sur bois originales, pour l'illus-  
tration de « A l'Amie Perdue » .....
- Edition des « Bibliophiles du Faubourg »,  
Paris .....

**VIDAL (André),**

*Né à Nîmes — Peintre — Elève de Cormon.*

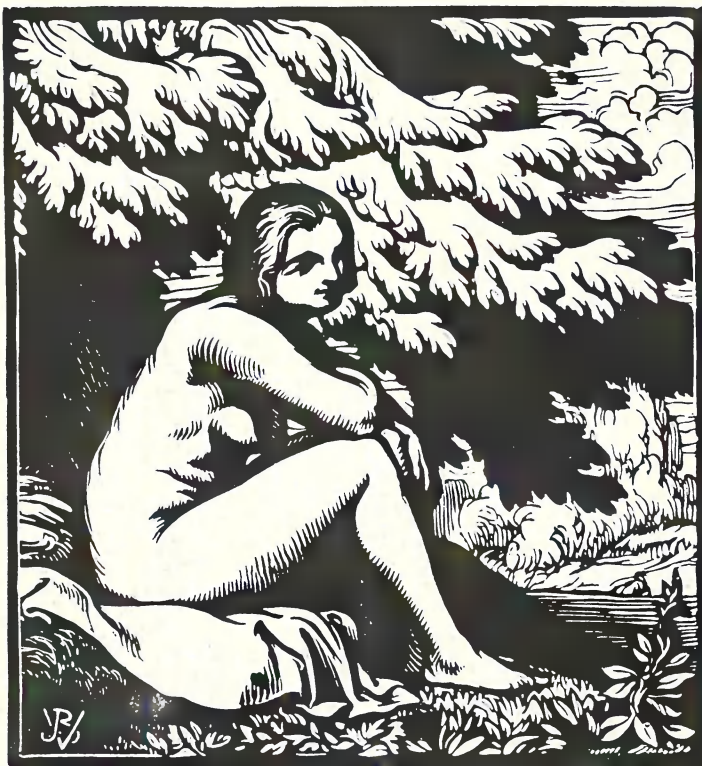
51, Rue Dubourdieu, BORDEAUX.

- 1 — Portraits au crayon (*études peintes et es-  
quisses*) .....



Porteurs Marocains

Vettiner



Léda

Vettiner

**Maison Spéciale de Tissus**

Fondée en 1875

**SOUBES et Fils & C<sup>ie</sup>**

Rue des Herbes, 13-18-20, rue Ravez, 8-10 et rue du Vieux-Marché. 9-11-13

**Seule entrée: Rue RAVEZ  
BORDEAUX**

Le succès toujours croissant de la Maison SOUBES est dû à sa spécialité

**ELLE NE VEND QUE DU TISSU, RIEN QUE DU TISSU**

**APERÇU :**

Haute nouveauté en Soieries — Velours et Lainages  
Etoffes noires et couleurs pour robes  
Draperies pour Hommes et Garçonnetts — Toile  
Calicot — Mouchoirs — Linge de Table — Rideaux, etc.

Sur demande  
**Envoi franco d'échantillons et de marchandises**  
contre remboursement

**SOUBES et Fils & C<sup>ie</sup>**

**Entrée: Rue RAVEZ, 8-10**

**Maison Spéciale de Tissus**

R. C. Bordeaux 293

Téléphone: 24.70

Téléphone: 24.70

# ALA MARQUISE DE SÉVIGNÉ

*Chocolat de Royal*



PARIS  
11  
Boulevard de  
la Madeleine

PARIS  
47, rue de Sèvres  
65, rue La Boétie  
1, Place Victor-Hugo

CONFISERIES DE LUXE  
CHOCOLATS FOURRÉS  
FRUITS ET PÂTES D'AUVERGNE  
BIBELOTS D'ART  
FANTAISIES POUR CADEAUX

*Succursales*

*Marseille Lyon Nice Monte-Carlo Vichy  
Clermont-F. Toulouse Montpellier Royat, etc.*

BORDEAUX

34, 36, Cours de l'Intendance, 34, 36



## A LA GROSSE CONTREBASSE

ESPAGNET 214, Rue Sainte-Catherine  
Telephone 36-19  
BORDEAUX

**TOUS LES INSTRUMENTS DE MUSIQUE**

INSTRUMENTS d'OCCASION LE PLUS GRAND  
à des prix avantageux CHOIX DE LA RÉGION

ATELIER DE RÉPARATION

**GRESSOL**  
Dentifrice  
Végétal

PRODUITS DUROZIER

Siccatif de Harlem - Copal à l'huile - Vernis pour tableaux  
Vernis à retoucher fixatif

Couleurs en tubes pour artistes  
fabriquées par

ÉTABLISSEMENTS J.-B. SOUDÉE  
71, Boulevard Raspail - PARIS (VI<sup>e</sup>)

En vente à Bordeaux dans toutes bonnes Maisons de Fournitures pour Artistes

Restaurant PEY-BERLAND  
19, Place Pey-Berland (En face la Tour Pey-Berland.) - BORDEAUX

Cuisine de Famille - Vins de la Gironde

Déjeuner et Dîner : 8 francs (Vins non compris)





TEINTURE ET NETTOYAGE  
USINE **LATASTE**  
Tel 81.837  
MAGASIN PRINCIPAL  
7 Rue Vital-Carles, 7



• Maison fondée en 1833 •

**Au Spectre Solaire**

**L. BONNAL**

10, Rue Dauphine. — BORDEAUX

Fournitures Générales pour la Peinture Artistique

**Alimentation Générale**

**Henri MONTAUBAN**

63, Rue de la Trésorerie. — BORDEAUX

TÉLÉPHONE 51.41



Direction :  
76, COURS DE VERDUN  
**BORDEAUX**

Tenir les bouteilles couchées

Chaussures **GILBERT**

LA BONNE CHAUSSURE

55, RUE JUDAÏQUE, 55 - BORDEAUX



DELMOULY-DEGORCE

agent régional

17, rue Vital-Carles

BORDEAUX

Tél. 17.02

**CYCLES FARET**

::: A LA BABOUCHE ::: :::

*Gabrielle Maugey*

29, Cours de l'Intendance, 29. — BORDEAUX

OUVRAGES DE DAMES



SOIERIES  
HAUTE  
NOUVEAUTE



LAINAGES  
COTONS  
H' FANTAISIE



**MAISON DU TÉLÉGRAPHE**

52, Cours de l'Intendance-BORDEAUX

POMPES FUNÈBRES GÉNÉRALES

3, Place Pey-Berland. — BORDEAUX

Téléphones 30.12 et 30.16

Organisation de Convois. — Cercueils ordinaires et de luxe.  
Tentures et Couronnes. — Corbillards et Fourgons.

A. GRÉZY

39, rue du Palais-Gallien. — BORDEAUX

Fournitures pour Artistes Peintres. — Encadrements.  
Tableaux Anciens et Modernes. — Fournitures pour Travaux de Dames.

CHÉZEAU, Traiteur

20, Allées de Tourny. — Téléphone 13.34

HOTEL PARTICULIER : 88, rue de Saint-Genès. — Téléphone 59.44

SA CUISINE INCOMPARABLE  
dans un cadre de haute élégance familiale

REMISE à NEUF de tous OBJETS MÉTAL

L'ÉLECTROLYSE

12-12<sup>bis</sup> Rue Chauffour, Bordeaux-Tél. 30.05

DORURE

ARGENTURE

BRONZES

EMAILLAGE

NICKELAGE

BANQUE TOURNIER & C<sup>ie</sup>

Membres du Syndicat des Maisons de Banque, Bourse et Change  
33, allées de Tourny ; 10, Cours de Tournon, BORDEAUX

Adresse télégraphique: BANQUE TOURNIER BORDEAUX  
Téléphones 29.11, 29.54, 279 Inter. — Chèques Postaux Bordeaux 33.515

TITRES - BOURSE - CHANGE - COUPONS  
ÉMISSION - RÉGULARISATION DE TITRES

Compte de Dépôts de fonds avec et sans préavis

Guichet ouvert de 12 à 14 heures pour transmission d'ordres de Bourse à PARIS

Bur. permanent, LIBOURNE, 1, r. Chanzy. Tél. 443 - Bur. périodique, CRÉON, ouvert tous les mercredis

Marbres - Bronzes - Cristaux - Orfèvrerie

Georges GAYRIN

39-41, Cours Pasteur

BORDEAUX

COULEURS ET VERNIS

Maison H. ESPAGNE

COUHITTE & FARGEOT, Succ<sup>rs</sup>

2, rue des Ayres, BORDEAUX - Tél. 11.01

Toutes fournitures pour BATIMENTS, CARROSSERIE ET ARTS

PORCELAINES  
CRISTAUX  
FAIENÇES  
VERRERIES

La plus importante

spécialité de la région

P. UTHURALT

43, rue Judäique, 43

BORDEAUX

— Aucune Succursale —

CHARBONS ANGLAIS

RICARDO GOMEZ & G. PACALON  
7, Rue Lafaurie-de-Monbadon. 7  
BORDEAUX

TÉLÉPHONES : 57.06 - 26.18

Fournitures Générales pour Automobiles  
SPECIALITES POUR CITROEN

**RICARDO GOMEZ**

7, Rue Lafaurie-de-Monbadon, BORDEAUX - Tél. 57.06 et 26.18

PIÈCES DÉTACHÉES POUR 5 ET 10 CV.

PIANOS

Maison Fondée en 1845

EXBEN-Jacques SIRVENTON

Successieur

173, Rue du Palais-Gallien - 62, Rue Fondaudège

BORDEAUX

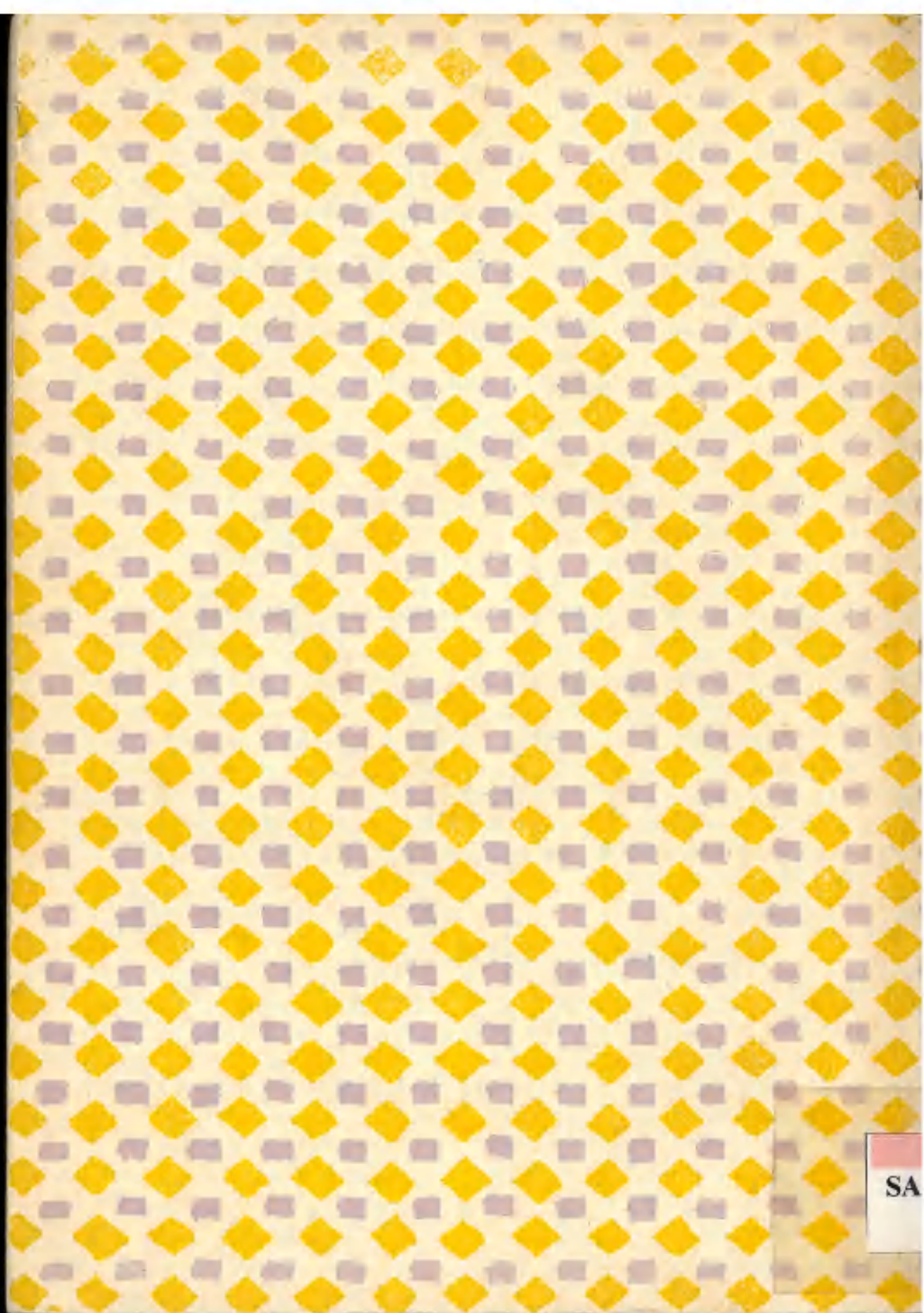
Tél. 81.066

Accords - Locations - Échanges - Réparations -:- PHONOS - DISQUES

l'imprimerie  
dans toutes ses applications

**Imprimerie Pené Samie**

21, 23, rue teulère, 21, 23  
bordeaux



SA