

INDÉPENDANTS BORDELAIS

SALON
1928



A BORDEAUX,

du 20 Octobre au 15 Novembre 1928.

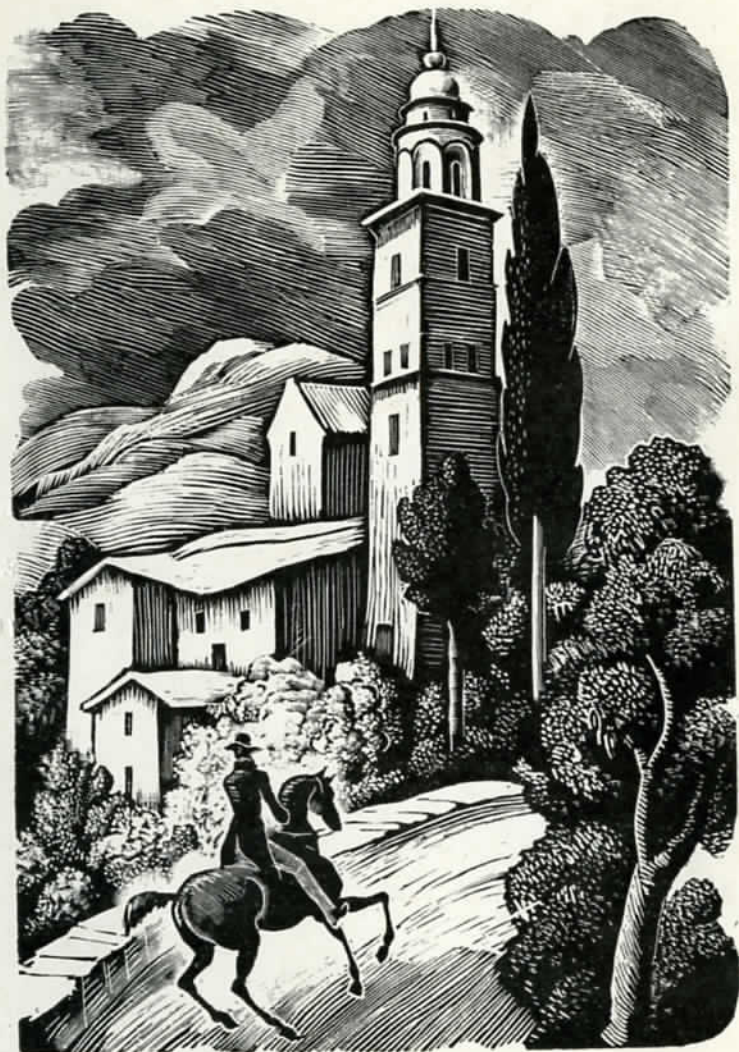
dans l'Orangerie du Jardin-Public.

Louis Léger

TAILLEUR

47, Cours Georges-Clemenceau

Bordeaux



Bois de Pierre Gandon, tiré du tome I des « Romans et Nouvelles »,
(« l'Œuvre romanesque de Stendhal », Ed. du Trianon).

PARADE

MESDAMES, MESDEMOISELLES, MESSIEURS,

Les INDEPENDANTS BORDELAIS, ici présents, ne sont pas de ces huruberlus vaniteux qui se dressent sur un tréteau pour exhiber une marchandise défraîchie, et, après l'avoir vantée à grand renfort de métaphores démagogiques, la plient dans un tout petit morceau de papier de soie, empochent de l'argent, et décampent sous les huées exaspérées d'une foule déçue.

Ils pensent qu'ils ont beaucoup mieux à faire, et laissent volontiers à Messieurs les Artistes des Salons officiels ces simagrées et autres balivernes. Elles ne leur rapporteraient rien ou à peu près, et mon Dieu, lorsqu'on fait des dupes, ça tourne mal un jour ou l'autre. Les INDEPENDANTS BORDELAIS sont d'honnêtes garçons, qui n'aiment pas avoir d'histoires, et qui préfèrent travailler tranquillement chez eux.

Comme dans toutes les baraques, le spectacle est à l'intérieur. A vous, Mesdames, Mesdemoiselles, Messieurs, de le juger. Pourtant, prenez vos précautions contre la surprise. Il s'agit bien d'indépendance, et vous savez que cela est parfois effrayant. Il n'y a pas de plus beau mot, en français, que celui d'indépendance. C'est un mot plein d'élan, une arabesque de soleil et de jeunesse, une onomatopée plus qu'un mot, peut-être, dont il serait assez facile de se gargariser. Mais non, les INDEPENDANTS BORDELAIS ne se gargarisent pas de leur indépendance. En vérité, ce sont de très braves garçons...

Vous verrez ce que vous verrez. Ni plus. Ni moins. Il se peut (tout est possible en ce monde...) que vous ne saisissiez pas complètement, à première vue. Alors, n'hésitez pas : revenez jusqu'à ce que vous ayez complètement saisi. Si, au contraire, vous êtes contents et satisfaits, que cela ne vous empêche pas de revenir ! Il y aura toujours, à l'intérieur, quelque chose que vous aurez mal vu et que vous ne pourrez pas ne pas mieux voir. Et puis, faites part de la bonne nouvelle à vos amis et connaissances. Amenez toute votre famille, le dimanche. Les amis de nos amis sont nos amis, et plus on est de fous...

C'est donc entendu. N'insistons pas.

Mais ce n'est pas tout. Tout homme a dans son cœur un collectionneur qui sommeille; et toutes ces toiles, pendues à l'intérieur, pourront enrichir votre collection ou en susciter une, si vous consentiez seulement, moyennant dix francs (ce n'est pas si ruineux...) à souscrire une action de notre Société. Dès lors, vous courez la chance de gagner quelque chose, et, ma foi, c'est toujours bon à prendre et puis, plusieurs fois dix francs, cela peut nous rendre service, — ces temps n'étant point tellement ceux des Mécènes désintéressés...

Sur ce, les INDEPENDANTS BORDELAIS, au garde-à-vous, vous adressent leurs compliments les plus sincères et vous souhaitent la bienvenue...

INDÉPENDANTS BORDELAIS

à Bordeaux, rue de Cheverus, 42.

Comité d'honneur : MM. JACQUES-ÉMILE BLANCHE,
MAX JACOB,
ANDRÉ LEBEY,
RAMON GOMEZ DE LA SERNA,
GEORGES DE SONNEVILLE,
J. VALMY-BAYSSE.

Comité fondateur : JEAN-LOUP SIMIAN, *secrétaire.*
EDOUARD-HECTOR LAPORTE, *secrétaire adjoint,*
MAURICE-JEAN VALMIER, *secrétaire adjoint,*
GABRIEL BARRAT, *trésorier.*
PIERRE MOLINIER, *commissaire du Salon,*
GEORGES LACROIX, *commissaire adjoint.*

INDÉPENDANTS BORDELAIS

SALON 1928

SECTION "PEINTURE"

ALBE (Maurice), né à Sarlat.

à Sarlat (Dordogne), rue de la République.

1. Paysage Périgourdin; peint.
2. Christ; dessin.
3. Figure; dessin.
4. Flagellation; bois.

ANSBERT (Bertrand-Félix), né à Saint-Seurin-de-Cadourne (Gironde).

à Bordeaux, quai Sainte-Croix, 14.

5. Bibelots; peinture.
6. Matinée de printemps; peint.
7. Fleurs; aquarelle.
8. Fleurs; aquarelle.

AUFORT (Jean), né à Bordeaux.

à Sens (Yonne), rue de Jossey, 14.

9. Le port de Castillon.
10. La Vienne à Limoges.
11. La Vienne à Limoges.
12. L'Yonne à Sens.
13. Le Canal de l'Yonne à Sens.
14. Les Docks de Bordeaux.
15. Les Docks de Bordeaux.
16. Paysage en Limousin.
17. Le pont sur Dordogne à Castillon.
18. Pujols-sur-Dordogne.

AVINEN (Albert-Pierre-Henri), né à Bordeaux.

à Bordeaux, r. Frantz-Despagnet, 57.

19. Projet de chapelle (cité ouvrière de La Souys-Floirac).
20. Maquette de cette chapelle.
21. Villa « Roma ».
22. Hall de la villa « Roma ».
23. Maison de M. Lascombe.
24. Escalier de M. Lascombe.

BAGUENARD (Henriette).

au Verdon (Gironde).

25. La petite Gitane.
26. Contre-jour intérieur.

BALLET (Fernand), né à Bordeaux.
à Bordeaux, rue Nauville, 42.

Rétrospective.

27. La Cathédrale Saint-André.
- 28 à 30. Paysages.
31. Portrait du peintre.
32. Etude.
33. La Colonne des Girondins.
34. L'autodrome.
- 35 à 43. Etudes.

BARADUC (Jeanne), née à Riom (Puy-de-Dôme).

à Paris (VI^e), rue Blaise-Desgoffe, 3.

44. Paysage.
45. Fleurs.

BARAT-LEVRAUD (Georges), né à Blois.
à Paris (XVII^e), rue Aumont-Thiéville, 2.

46. La jeune fille aux bas de soie.
47. Le Café du Phare (Saint-Tropez).

BARLUET (Jean), né à Paris.

à Paris (XVII^e), avenue de la Grande-Armée, 64.

48. Sévillanl.

BARRAT (Gabriel), né à Bordeaux.

à Caudéran (Gironde), rue de l'Hermitage, 49.

49. Francisco Goya.
50. Dessin à l'encre.
51. M. C..., danseur basque.
52. Vallée de Tardets; croquis.
- 53 et 54. Danseurs basques; croquis.
55. Montagnes; croquis.
56. Sur la route de Licq; croquis.
57. Eglise de Licq; croquis.
58. Pont de Licq Athéry; croquis.
59. Croquis.

- BASILIS (Germaine)**, née à Bordeaux.
à Bordeaux, rue de la Benauge, 200.
60. Saint-Paul (Alpes-Maritimes).
61. Portrait.
62. Les Réservoirs (Andernos).
63. Lisière de la forêt (Andernos).
64. Vieille rue à Vence (Alpes-Mar.).

- BATE**, né à Bordeaux.
à Malakoff (Seine), rue Gallieni, 18.
65. Nature morte; peint.
66. Fleurs; peint.
67 à 69. Dessins à la plume.

- BELAUBRE (Jac)**, né à Preignac (Gir.).
à Preignac, place de la Mairie.
70. Ma Maison.
71. Silence; intérieur.
72. La route du « Caporue ».
73. Friture de soleil.
74. Lisière.
75. La rue du port.
76. Intérieur.
77. Paysage.

- BENDALL (Mildred)**, née à Bordeaux.
à Bordeaux, rue de Tivoli, 15.
78. Fenêtre.
79. Fleurs de printemps.
80. Fleurs d'automne.
81. Collioure.
82. Été, à l'Herbe.
83. Le port de l'Herbe; gouache.
84. Lac d'Annecy; gouache.
85. Lac d'Annecy; gouache.
86. Bouleaux à Cernay; gouache.

- BESSE (Raymond)**, né à Paris.
à Paris, Galerie du Taureau, rue d'Assas, 52.
87. Paysage.
88. Paysage.

- BIERE (Siméon-Ferdinand)**, né à Yvrac (Gironde).
à Yvrac.
89. Bœufs sous le joug; été 1928.
90. Chevaux au labour.
91. Ancien pont de Cubzac; 1875.
92. Domaine de Lort (Yvrac).
93. Deux cartons d'alphabets.

- BIG (Jean)**, né à Matha (Char.-Infér.).
à Bordeaux, rue de Vincennes, 18.
94 à 98. Dessins.

- BILLARD (Pierre)**, né à Tonneins (Lot-et-Garonne).
à Bordeaux, rue Sainte-Eulalie, 43.
99. Danses basques.
100. Los Danzaris (Espagne).
101. Pays basque espagnol.
102. Pelotaris.
103. Danses basques espagnoles.
104. Les Pêcheurs (Espagne).
105. Dimanche au pays basque.
106. Pays basque.
107. Vieille basquaise.

- BILLIARD (Louis-Victor)**, né à Caen.
à Bordeaux, quai des Salinières, 9.
108. Nu.
109. Bains de la Source (Toulon).
110. Le Bec d'Ambès (Gironde).
111. Pont du Génie (Bayonne).
112. Feu dans la lande de Bussac.

- BINCHE (Théophile)**, né à Angoulême.
à Libourne (Gironde), cours Tour-
ny, 81.
113. Rochers de Groléjac (Dordogne).
114. Château de Montfort (Dordogne).
115. Château de la Gazaille-Carsac (Dordogne).
116. Entrée du château de Groléjac (Dordogne).
117. Rue de l'Eglise (Angles-sur-Anglin, Vienne).
118. Ruines aux Eyzies (Dordogne).
119. Rochers de Turnac (Dordogne).
120. A Libourne.
121. La rivière à Guîtres.

- BLANCHE (Jacques-Emile)**, né à Paris.
à Paris (XVI^e), rue du Docteur-Blanche, 19.
122. Glaïeuls.
123. Fleurs diverses.

- BOISSEL (Lydie)**, née à Nantes.
à Mèrignac (Gironde), chemin Ste-
Marie.
124. Une tête de chien-loup; pastel.
125. Une petite tête de chien.
126. Une petite tête de chien.
127. Jeunes chats.

FOURNITURES GÉNÉRALES

pour Encadrements

Encadrements en tous Genres

Gros - Détail

Raoul TISON

23, Rue Castéja

BORDEAUX



Téléphone 81.502



**P
O
M
P
E
R
A**

**OBJETS D'ART
LUSTRIERIE
ATELIER D'ART
FER FORGÉ
GARNITURES
DE CHEMINÉES**



61, Rue Porte-Dijeaux

Tél. 84.580

26, Rue de Cursol

Tél. 83.521

PRODUITS DUROZIEZ

SICCATIF DE HARLEM

Oliese, Vernis à retoucher

FIXATIF

Couleurs en Tubes

broyées à la molette

Établissements J.-B. SOUDÉE

77, Boulevard Raspail. - PARIS

USINES

à Villejuif
(Seine)

SUCCURSALE :

54, rue d'Arès, 54
BORDEAUX

- BOTTELLO (Jules)**, né à Dijon.
à La Ciotat (B.-du-Rhône), rue des Poilus, 80.
128. Falaises du Poste-Vigié (La Ciotat).
129. Chemin de Saint-Jean (La Ciotat).
- BOUCHOU (Fernand)**, né à Layrac (Lot-et-Garonne).
à Bordeaux, cours de la Marne, 114.
130. Parade de lutteurs.
131. Athlètes.
132. Lutteurs.
- BOURRIEU (Jean-Paul)**, né au Bouscat (Gironde).
au Bouscat, rue Saint-Jérôme, 40.
133. Le Chemin de l'École.
134. Soir d'orage à Gaujac (L.-et-G.).
135. Portrait de M. A. E...; dessin.
136. Portrait de M^{me} L. R...; dessin.
- BOYER (Odette)**, née à Bordeaux.
à Bordeaux, boulevard Antoine-Gautier, 113.
137. Avant l'orage.
138. Un coin du Port de la Flotte-en-Ré.
139. Maisons de pêcheurs.
140. Intérieur d'église (Ars-en-Ré).
141. A Concarneau.
- BRIEUX (Jeanne-Louise)**, née à Libourne (Gironde).
à Libourne, rue Président-Carnot, 57
142. La Chambre bleue.
143. Village au temps gris.
144. La fenêtre.
145. Solitude.
146. Le matin.
147. Vieux châteaux d'Uzerche.
148. Coquelicots.
- BUCHARD (Nicolas)**, né à Lyon.
à Bordeaux, rue Frère, 5.
- 149 et 150. Vieilles maisons en Corrèze.
151. Le pont d'Uzerche.
152. Vue d'Uzerche.
153. Vieux moulin.
154. Une vue en Corrèze.
155. Nature morte.
156. Nature morte.

- CANDAU-MAUPIN (Suzanne)**, née à Angoulême.
à Bordeaux, rue Levieux, 28.
157. Nature morte; aquarelle.
158. Capucines; aquarelle.
- CANTE (Charles)**, né à Villenave-d'Ornon (Gironde).
au Bouscat (Gironde), villa Charlot, avenue de l'Hôpital.
159. Intérieur de la cathédrale de St-Bertrand-de-Comminges.
160. Intérieur de chapelle au Louzau (Corrèze).
- CANTENAT (Jacqueline)**, née à Bordeaux.
à Bordeaux, cours de Verdun, 32.
161. Une rue à Ciboure.
162. Pont à Andoroa (Espagne).
163. Vieille porte à Saint-Malo.
164. Fronton à Biriadou (B.-Pyrénées).
165. Fronton de Bidart (B.-Pyrénées).
166. Vue de Socoa (B.-Pyrénées).
- CAPON (Georges)**, né à Paris.
à Paris (XVIII^e), r. Camille-Tahan, 4.
167. Andalousie.
168. Procession del Carmen (Isla Christina, Andalousie).
- CAPPIELLO (Les Nouvelles Affiches)**.
à Paris (VIII^e), rue Beaujon, 32.
Affiches.
- CARDENAL (Elisabeth de)**, née à Paris.
à Bordeaux, cours Pasteur, 71.
169. La place de Saint-Savin.
170. Argelès; paysage.
171. Argelès; paysage.
172. Fleurs.
173. Fleurs; paysage.
- CAYREL (Emile)**, né à Bordeaux.
à Bordeaux, cours d'Albret, 117.
174. Le Cimetière (St-Georges-de-Didonne).
175. Sous-bois (St-Georges-de-Didonne).
176. Marée basse près du Port (Saint-Georges-de-Didonne).
177. La Combe du Paint-Bénit, près de Didonne; aquarelle.
178. La Conche aux roseaux à Vallières; aquarelle.

180. Le Fort du Chay (Royan); aquar.
 181. A Lacanau-Océan; aquar.
 182. Avant l'orage (Lacanau-Océan);
 aquarelle.
 183. Le sentier des rochers (St-Georges-de-Didonne); aquarelle.
 184. Près de Saint-Emilion; aquarelle.
 185. Croquis et portraits; mine de
 plomb.

CAZAUX (Jean-Bertrand), né à Montre-
 jean (Haute-Garonne).
à Bordeaux, rue Capdeville, 11.

186. Bergère endormie.
 187. Les Lavandières.
 188. Le départ au marché.
 189. Sur la route du marché.
 190. Arrivage de bœufs.
 191. Vache à l'abreuvoir.
 192. L'Intendance le soir; pastel.
 193. Après-midi au Vigean.
 194. Vue du Vigean vers Blanquefort.
 195. La Garonne à Montrejean.
 196. Sous-bois au Vigean.
 198. Etude d'automne.
 198. Vieux pin et jeune chêne.
 199. La Garonne du haut de Cambla-
 nes et divers autres tableaux.

CHATEAU (Georges), né à Bordeaux.
à Bordeaux, r. du Jardin-Public, 167

200. La Salamandre et l'Alchimiste;
 gouache.
 201. L'infidélité; gouache.
 202. Ce que j'ai vu aux bains de mer;
 gouache.
 203. Vue de Versailles; peinture.
 204. Bords du bassin d'Arcachon;
 peinture.
 205. Coucher de soleil; peinture.

CHAUTARD-CARRAU (Marie-Amélie),
 née à Pau.
à Bordeaux, rue Malbec, 145 bis.

206. Place d'Ur Bat à Safi (Maroc).
 207. Le Souk (Safi, Maroc).
 208. Une vieille rue à Safi.
 209. La Kechla à Safi.
 210. Le château de mer (Safi).
 211. Un coin de Bordeaux sous la neige
 212. Fleurs; aquarelle.
 213. Fleurs; aquarelle.

CHEVREUX (Charles), né à Paris.
à Bordeaux, rue Grignon, 7.

214. Les Pyrénées; aquarelle.
 215. Diane; aquarelle.
 216. L'Attaque de l'entonnoir.

CROS (Clothilde), née à Vichy.
à Paris, avenue des Ternes, 96.

217. Le vieux Cannes.
 218. Vieille rue à Cahors.

DANTY (Alphonse), né à Bordeaux.
*à Bordeaux, rue de la Croix-Blan-
 che, 53.*

219. Corbeille de roses.
 220. Panier de fruits.
 221. Bassin d'Arcachon.
 222. Vue des Pyrénées.
 223. Canterets.
 224. Au pays des cèpes.
 225. Le vieil acteur.
 226. Cirque de Gavarnie.

DAVENTURE (Henri), né à Libourne.
à Paris (XIII^e), rue de Tolbiac, 137.

227. Barques par gros temps; peint.
 228. Cheval de fiacre; aquarelle.
 229. Cheval de fiacre; aquarelle.

DAVID (Léopold-Maurice-Jean), né à
 Libourne.
à Bordeaux, rue des Argentiers, 14.

230. L'église de Lormont; peinture.
 231. Tronc de vieux chêne; peinture.
 232. Les arbres à contre-jour; peint.
 233. Le Chenal à La Tremblade; peint.
 234. Coin de dune à Ronces-les-Bains;
 peinture.
 235. Matinée d'été à Larchevêque;
 peinture.

DELLUC (Emile-Albert), né à Tarbes.
*à Caudéran (Gironde), chemin du
 vélodrome, 1.*

- 236 à 240. Peinture de genre.

DERAIN (André).

- à Paris, rue Bonaparte, 13.*
 241. Sanguine (appartient à M. P. de
 S...).
 242. Dessin (appartient à M. F...).

Carrelages - Mosaïques

ROGER PAQUET

1, Place Rodesse, BORDEAUX — Téléph. 84.616

AGENT EXCLUSIF des CARRELAGES BOCH FRÈRES, Maubeuge

Installations de :

Salles de Bains

Cuisines modernes

Studios, Halls, etc.

TOUT ce qui concerne la DÉCORATION

DESHAYES (Frédéric-Léon), né à Paris.
à Paris (XVIII^e), r. Marcadet, 110 bis.

243. Eglise de l'Île Rousse (Corse).
244. Route à Corte (Corse).

DREYFUS-STERN (Jean), né à Paris.
à Paris, rue Saint-Ferdinand, 22.

245. Peinture.
246. Peinture.

DUBUT (Roger-Maxime), né à Saint-Lau-
rent-des-Gommes (Dordogne).
à Périgueux, place du Coderc, 15.

247. Une rue de la Casbah à Alger.
248. Une rue couverte à la Casbah
d'Alger.
249. Intérieur de maison alpine à Né-
vaches (Hautes-Alpes).
250. Chalet alpin à Beaufort-sur-Dovon
(Savoie).
251. Chalet alpin à Beaufort-sur-Dovon
(Savoie).
252. Le bac de Campniac (Périgueux).
253. Oued Kherma au Mzab (Sahara).
254. Oued Kherma au Mzab (Sahara).
255. Chapelle Saint-Hypolyte à Néva-
ches (Alpes).
256. Cascade de Fond-Couverte à Né-
vaches (Alpes).
257. Fépin-sur-Meuse (Ardennes).
258. Fépin-sur-Meuse (Ardennes).
259. Montigny (Ardennes).
260. Fépin-sur-Meuse (Ardennes).
261. Etang à Haybes-sur-Meuse (Ar-
dennes), et quelques autres ta-
bleaux de la Savoie, des Arden-
nes, de la Dordogne, du Maroc
et du Sahara.

ENGEL ROZIER, né en Belgique.
à Paris (XV^e), r. Ferdinand-Faure, 19

262. La Rue.

EROTER (Auguste), né à Cognac.
à Bordeaux, rue Brizard, 24.

263. Pensive.
264. Etudes : Type basque, vieillard
breton.
265. Etudes : Vieilles bretonnes, fem-
me allumant sa pipe, femme fu-
mant sa pipe, fleuse.

FABVRE (Marius), né à Saint-Simon-de-
Pellouaille (Char.-Inér.).

à Saint-Simon-de-Pellouaille, par Gé-
mozac (Ch.-Inf.).

266. Tête de vieux; aquarelle.
267. Champignons : peinture.
268. Environs de Royan; aquarelle.
269. Effet de neige; aquarelle.
270. Ancien moulin; aquarelle.

FLYE SAINTE-MARIE (Pierre), né à
Avallon (Yonne).

à Bordeaux, rue Levieux, 2.

271. Groupe d'enfants marocains.
272. Joueur de tambourin.
273. Marché au Touat.
274. Fête à Adrar (Touat).
275. Coucher de soleil à Port Ayas
(Syrie).
276. Enfants Chleuhs (Maroc).
277. Laboureur (Maroc).
278. Etude de fillette (Tunisie).
279. Etude de fillette (Tunisie).
280. Fillettes bretonnes.
281. Mes chiens Pataud et Fleurette.
282. Nature morte : bric à brac.
283. Nature morte : cuivres.
284. Nature morte : argent et cuivres.
285. Nature morte : cerises,
et quelques autres tableaux.

FONTAINAS (Andrée), née à Paris.
à Paris (XV^e), avenue de Saxe, 54.

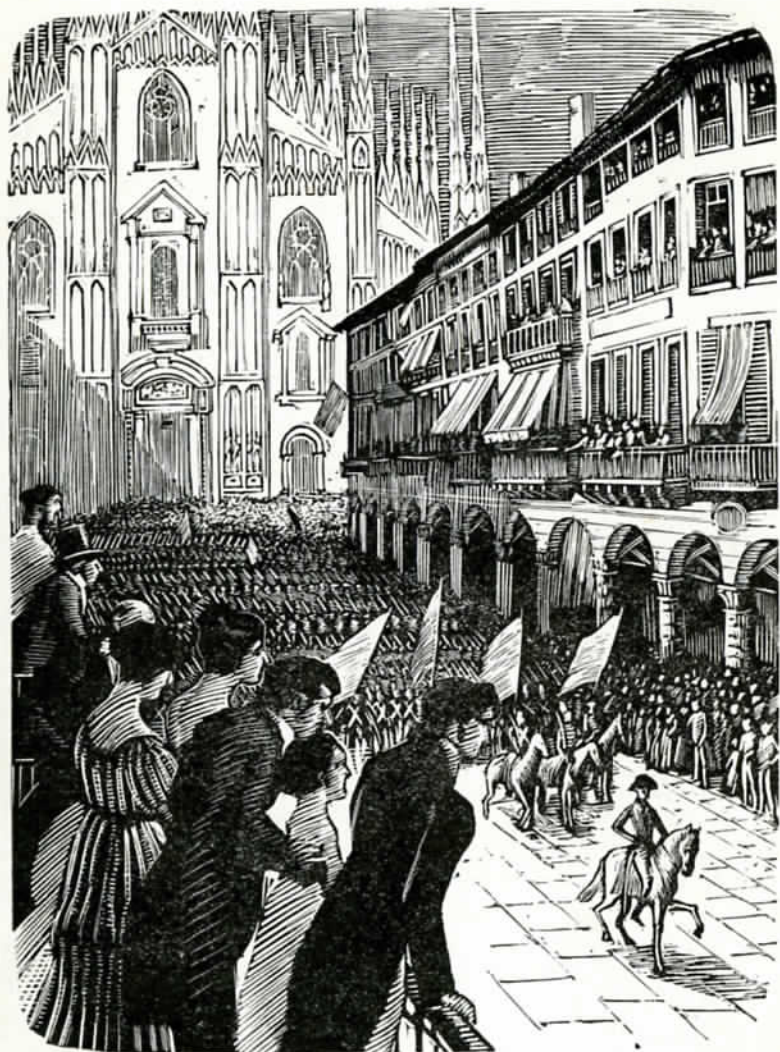
286. Nature morte.
287. Fleurs.

FORCONI (François).
à Paris (VI^e), Galerie du Taureau,
rue d'Assas, 52.

288. Peinture.
289. Peinture.

FRAISSE (Jacques), né à Marols (Loire).
à Bordeaux, cité Pichard, 47.

290. Vallée du Janon; coucher de
soleil.
291. Menton vue du Cap Martin.
292. Monte-Carlo vue du Cap Martin.
293. Saint-Macaire : Vieilles portes.
294. Saint-Macaire : Porte du Turon.
295. Saint-Macaire : Porte Reudesse.
296. Saint-Macaire : Porte Reudesse.
297. Saint-Macaire : Rue de Corne.
298. Saint-Macaire : vieille rue.



Bois de Cosyns pour « La Chartreuse de Parme ».
(« l'Œuvre romanesque de Stendhal », Ed. du Trianon).

299. Saint-Macaire : place du Marché.
 300. Saint-Macaire : vieille rue.
 301. Saint-Macaire : intérieur d'une cour.
 302. Saint-Macaire: Porte de l'Horloge.
 303. Saint-Macaire : vieux arceaux sur la place du marché.
 304. Eglise de Langon.

GARDELLE (Charlotte), née à Galatz (Roumanie).
 à Paris, *boulev. des Batignolles*, 29.

305. Fleurs; aquarelle.
 306. Paysage; aquarelle.

GAY (Georges), né à Bordeaux.
 à Bordeaux, *rue Sullivan*, 35.
 Les Gueules classées.

GAY (J.-M.), né à Paris.
 à Bordeaux, *rue Thiac*, 5.

307. Environs de Libourne.
 308. Pyrénées.
 309. Saint-Céré.
 310. Loubressac.
 311. Environs de Chalais.
 312. Cloître.
 313. Lacanau.
 314. Arcachon.
 315. La Bastide.

GEYRES (Raymond), né à Bordeaux.
 à Bordeaux, *cours de la Martinique*, 72.

316. Cuivres; nature morte.
 317. La Vieille Tour; paysage.
 318. Le Pin Franc; paysage.
 319. Le petit bosquet; paysage.
 320. Le Moulin « Canéjan »; paysage.
 321. Incendie de la Bourse de Bordeaux.
 322. Intérieur d'église.
 323. Vase de fleurs; étude.
 324. Paysage; étude.
 325. Paysage; étude.
 326. Paysage; étude.

GIRAUD (Jean-André), né à Bordeaux.
 au Bouscat (Gironde), *rue de l'Avenir*, 71.

327. La Grand'Rue à Villeneuve-de-Rions; peint.
 328. Le sentier du village; peint.
 329. Bord de l'océan; pastel.

GIROU (Gaston), né à Bordeaux.
 à Caudéran (Gironde), *avenue de la République*, 102.

330 à 334. Paysages.

GIROU (Maurice), né à Bordeaux.
 à Caudéran (Gironde), *avenue de la République*, 71.

335. Portrait.
 336. Un nu; étude.
 337. Ferret.
 338. Dans la lande; fusain.
 339. Les Dunes.
 340. La Lugue.
 341. Océan.
 342. Bassin.
 343. Portrait; esquisse.
 344. Escourre.
 345. La Côte.
 346. Ferret.
 347. Etude.

GONZALEZ SEGOURADE, né à Valladolid (Espagne).

à Bordeaux, *rue Lecocq*, 115.

348. Paysage.
 349. Village de Castilla.
 350. Peinture.
 351. Peinture.

GRACH (Pierre-Philippe), né à Saint-Mandé.

à Saint-Mandé (Seine), *avenue Victor-Hugo*, 4.

352. Peinture.
 353. Peinture.

GUILLEMAIN (Lucien-Alfred), né à Thiers (Puy-de-Dôme).

à Bordeaux, *rue Furtado*, 62.

354. Maison de campagne; aquarelle.
 355. Le château de Maurezin; aquar.
 356. Dans le marais de Cadaujac; aqu.
 357. La Garonne à Cadaujac; pastel.
 358. Soleil de juin; pastel.
 359. Une rue à Ciboure; pastel.

HELLIES (Robert), né à Lestiac (Gir.).
 à Bordeaux, *rue Terrasson*, 83.

360. Nuages sur la Garonne.
 361. Hendaye : vue sur la montagne.
 362. Hendaye : la plage par mauvais temps.
 363. Rochers à Saint-Jean-de-Luz.

364. Pot de Géranium.
 365. Bibelots.
 366. Baie de la Bidassoa.
 367. Pin au Mouleau.
 368. Meknès : une mosquée.
 369. Fontarrabie : la Cathédrale.
 370. Meknès : un coin du Marché.
 371. En montagne.
 372. Bords de la Garonne à Tonneins ; aquarelle.

JACOB-HIANS (Paul), né à Paris.
à Paris (VI^e), boulevard du Montparnasse, 117.

373. Sous-bois.
 374. Fenêtre fleurie.

JOURNOLLEAU (Henri), né à Poitiers.
à Caudéran (Gironde), rue Henri-Collignon, 1.

375. L'Aubier mort.
 376. Bouquet de pins.
 377. Soleil couchant ; paysage décoratif.
 378. Roses dans un vase.
 379. Pont de Brantôme.
 380. Aile du château ; matin.
 381. Route au soleil ; Le Bouscat.
 382. Maisons du Carreleur.
 383. Le chêne-liège : orage.
 384. Coin de ferme.
 385. Allée (sous-bois).
 386. Port de La Rochelle.
 387. Eglise de Lormont.
 388. Pont de Bordeaux.
 389. Paysage Girondin.

JOUSSEN (Léonard), né à Château-l'Évêque (Dordogne).
à Périgueux, r. du Puy-Rousseau, 9.

390. Paysage à Miers (Lot).
 391. Eglise de Tayac ; pochade.
 392. Rochers aux Eyzies ; pochade.
 393. Ferme en Corrèze.

JUDE (Paule-Cécile), née à Bordeaux.
à Bordeaux, rue Laseppe, 47.

394. Les oranges.
 395. Les pots de confiture.
 396. La pivoine.
 397. Faïence et livres.
 398. Oranges et cerises.
 399. Légumes.
 400. Pot gris.
 401. Nature morte.

LACROIX (Georges), né à Libourne.
au Bouscat (Gironde), route du Médoc.
 Peintures.

LACVIVIER (Gaston-Jean-Joseph de), né à Dax.

- à Bordeaux, rue des Treuils, 31.*
 402. Portrait de M. L... ; peinture.
 403. Sur la plage ; peinture.
 404. Dans les bois : La leçon de musique ; fusain.

LADUREAU (Pierre), né à Dunkerque.
à Paris (XV^e), r. de l'Armorique, 12.

405. Les Chalutiers.
 406. Eglise de Pavans.

LANGLADE (Bernard de), né à Albertville (Savoie).

à Saint-Gervais (Gironde).

407. Chats.
 408. Nature morte : jambon.
 409. Nature morte : asperges.

LAPORTE (Edouard-Hector), né à Dax.
à Bordeaux, rue Condorcet, 57.

Dessins.

LAPORTE (Yvonne), née à Bordeaux.
à Bordeaux, rue Montbazou, 19.

410. Tête d'annamite.
 411. Uhaque.
 412. Etude.
 413. Dessins.
 414. Un homme.

LARRARD (Alex de), né à Neuville-de-Poitou.

à Bordeaux, rue Rolland, 10.

415. L'Angélus : coucher de soleil.
 416. Les vieux ormes.
 417. Sous-bois : les cèdres.

LARRAZET (Alfred-Vincent), né à Bordeaux.

à Bordeaux, cours du Chapeau-Rouge, 6.

418. Nu assis ; peinture.
 419. Désillusion ; dessin.
 420. Portrait de M^{me} P... ; peinture.
 421. Petit nu ; dessin.
 422. Le diable dans ma maison ; dessin.

LARRIERU (Marc).

à Bordeaux, rue Servandoni, 40.
Peintures.

LASFARGUES ELGE (Gabriel), né à Sarlat.

à Bordeaux, rue Ségulier, 50.

423. A la grande côte.
424. Bords de l'Isle à Sourzac.
425. Matinée au Pyla.
426. Bords de l'Isle à Saint-Front.
427. Bords de la Dronne à Coutras.
428. Bords de la Dronne à Coutras : soir.
429. Le vieux chemin de Saint-Michel.
430. Bords de l'Isle à Mussidan.
431. Crépuscule d'hiver dans la Double.

LAVAL (Jean-Philippe), né à Béziac (Dordogne).

à Bordeaux, rue Bouquière, 46.

432. La chaisière; gouache.
433. Le Restaurant des Bons Amis; gouache.
434. Le porche de l'église de Beaurivier.
435. Le grand lit; peinture.
436. Le Pont Valentré à Cahors; peint.
437. Le Chabrol; gouache.
438. Le clocher de Saint-Sever.
439. La Crèche.
440. La Vierge noire.
441. Le discours de Bordeaux.
442. Marguerite à l'église.
443. Intérieur basque.

MARESCAL (Yvonne), née à Albertville (Savoie).

à Paris, avenue Ledru-Rollin, 15.

444. Port de Cannes.
445. Fenêtre.

MARTRINCHARD (Robret-Lucien), né à Libourne.

à Libourne, rue Pline-Parmentier, 5.

446. Portrait de vieux Périgourdin.
447. Portrait d'une brave paysanne.
448. La Vallée de la Vézère le matin (Les Eyzies).
449. Vieille maison fleurie.
450. Les châtaigniers.
451. Le matin sur la lande.
452. Brantôme; étude.

MENVIELLE (François), né à Bagnères-de-Bigorre.

à Bordeaux, impasse des Tanneries, 10.

453. Ile Saint-Honorat (La côte).
454. Sospel, vieux pont (Alpes-Marit.).
455. Vieille rue à Menton.
456. Place de l'Eglise à Menton.
457. Vieilles maisons : Pouzac (Hautes-Pyrénées).
458. Entrée du Cap Martin (Alpes-Maritimes).
459. La mer au Trayas (Côte d'Azur).
460. Environs de Biarritz (Chiberta).
461. Vieilles maisons du Plessis-Piquet.
462. Sous-bois à Clamart.
463. Paysage vendéen (environs de Noirmoutiers).
464. Hendaye : une rue dans la ville basse.

MERCIER-LACHAPPELLE (Paul), né à Cognac.

à Bordeaux, rue Saint-François, 29.

465. Effet de brouillard sur la rade; peinture.
466. Paysage; peinture.
467. Bordeaux : Ruines du Palais-Galien; aquarelle.
468. Bordeaux : Place Saint-André; aquarelle.
469. Bordeaux : Flèche de Saint-Michel; aquarelle.
470. Bordeaux : Triptyque; aquarelle.

MIGNON (P.-Roger), né à Paris.

à Bordeaux, boulevard George-V, 175. Camp d'Alten-Grabow (Allemagne).

471. La corvée du pain K.K.; aquarelle.
472. Le cimetière des prisonniers alliés; aquarelle.
473. Le rassemblement pour l'enterrement; aquarelle.
474. Jours heureux; eau-forte.
475. La gardeuse de moutons; eau-forte.
476. La cité de Carcassonne; bois.
477. La Tour de Galle; bois.

MOLINIER (Pierre), né à Agen.

à Bordeaux, rue du Parlement Sainte-Catherine, 5.

478. Paysage d'hiver.
479. Village de Castel-Troubat.

480. Château de Madoillain.
 481. Paysage landais.
 482. Vieille rue.
 483. Fleurs.
 484. Coin de place.
 485. Maisons de Saint-Macaire.
 486. Maisons de Saint-Macaire.
 487. Maisons de Saint-Macaire.
 488. Village.
 489. Marine.
 490 à 495. Paysages.

PARRA (Ginès), né en Espagne.
 à Paris (VI^e), *Galerie du Taureau,*
rue d'Assas, 52.

496. Nu.
 497. Scène comique.
 498. Les pêches.
 499. Paysage.
 500. Paysage.

PERONNE, né à Paris.
 à Paris (VI^e), *Galerie du Taureau,*
rue d'Assas, 52.

501. La Toussaint; dessin.
 502. Guignol; dessin.

PERONNE (Henri-Louis), né à Paris.
 à Pantin (Seine), *rue Montgolfier, 24.*

503. Le naufrage.
 504. La péniche.

PIGELET (Marie).
 à Paris, *rue Edouard-Jacques, 15.*

505. Paysage.
 506. Nature morte.

PILAR (del), né en Espagne.
 à Paris (VI^e), *Galerie du Taureau,*
rue d'Assas, 52.

507. Nature morte.
 508. Nature morte.

PILLOT (Berthe), née à Bordeaux.
 à Bordeaux, *rue Constantin, 34.*

509. Vase de fleurs.
 510. Environs de Preyssac.
 511. Les landes à Saint-Aubin.
 512. Le soir à Croix-d'Hins.

PIPE-HARISGAIN (Fernand), né à Bidarray.

à Paris (VI^e), *rue de la Harpe, 45.*

513. Nature morte.

514. Nature morte.
 515. Portrait.

PLANCHET (Albert), né à Saintes.
 à Blaye (Gironde), *r. du Collège, 42.*

516. Meschers et la Gironde : soir d'été.
 517. Maisons basques.
 518. Roche Batard; marine.
 519. Le coteau du Breuil d'Arces.

POISSONNIE (Jean-René), né à Bordeaux.

520. Tête de vieillard.
 521. Les dunes; forêt d'Arcachon.
 522. Portrait; esquisse.
 523. Paysage à Gradignan.
 524. Nature morte : légumes.
 525. Nature morte : fruits.
 526. Jésus au Jardin des Oliviers; esq.
 527. Trois dessins au crayon sépia.

POISSONIE (Marcel), né à Bordeaux.
 à Bordeaux, *rue Lecocq, 202.*

528. Nature morte : plein air.
 529. Nature morte : pommes et cruchon.

530. « Coup de vent »; aquarelle.
 531. Terrasse rustique.
 532. Cimetièrre de Virazeil; temps couvert.

533. La cabane; étang de Villandraut.
 534. Jean-René Poissonnié peignant.
 535. Le vieux pont à Villeneuve-sur-Lot; dessin.

536. Bords de l'Isle à Saint-Seurin.
 537. Causerie sous les érables.

PORTAL (Paul-Marie-Henry), né à Paris.
 à Paris (XV^e), *rue Eugène-Millon, 24.*

538. Paysage : Provence.
 539. Nature morte : fleurs.

PORTES (Augustin-Louis), né à Bordeaux.

à Bordeaux, *rue de Lyon, 61.*

540. Fin d'orage.
 541. L'hiver au Haillan.
 542. Quatre petites peintures.
 543. Vieilles maisons; pastel.
 544. Petit chemin.
 545. Fermes au Grand-Louis.
 546. Sous-bois en automne.
 547. Coteaux vers Blanquefort.

PRUGENT (André), né à Périgueux.
à Périgueux, rue de la Clarté, 3.

548. L'Isle à Barnabé; peinture.
549. Soir à la Rampensole; peinture.
550. L'Isle à Campniac; peinture.
551. Châtaigniers; peinture.
552. Josette; peinture.
553. La roulotte; dessin.
554. La rue des Angès à Périgueux;
bois.
555. La rue du Niveau à Périgueux;
bois.

PUJOLLE (Pierre-Auguste-François), né
à Bordeaux.
à Talence (Gironde), rue Marcelin-
Berthelot, 24.

556. La vallée d'Aure vers Sarranco-
lin.
557. La NESTE d'Aure à Hèches.
558. La vallée d'Aure : temps d'orage.
559. Salies-de-Béarn : panorama.

QUENNEVILLE (Chantal), né à Crique-
bœuf-sur-Seine.
à Paris.

560. Figure.
561. Paysage.

RAMEY (Henry-Louis), né à Montauban.
à Paris (XV^e), rue Desaix, 6.

562. Nu couché.
563. Vase de roses.
563. Vase de marguerites.
564. Enfant lisant.
565. Fleurs et coquillages.
Fleurs et éventail.

RANDE (Edmond-Jean), né à Sauzerte
(Tarn-et-Gar.).
à Bordeaux boulevard Victor-Emma-
nuel, 172.

566. Pont de Centujean, à Bègles.
567. Pont : le matin à Bègles.
568. Le chemin des ruines (Cubzac-
les-Ponts).
569. Maisons au soleil (Cubzac-les-
Ponts).
570. Les ruines (Cubzac-les-Ponts).
571. Chemin Frédéric-Sévène, à Ta-
lence.

RENOT (Marcel), né à Paris.
à La Varenne Saint-Hilaire (Seine),
boulevard de Champigny, 117.

572. Nature morte.
573. Fleurs.

RETIF (Maurice), né à Saneoins (Cher).
à Paris (XV^e), rue de l'Orne, 32.

574. Figure.
575. Paysage.

RIDAV, né à Bordeaux.
à Paris (VI^e), Galerie du Taureau,
rue d'Assas, 52.

- 576 à 579. Quatre aquarelles.
579 et 580. Deux dessins.

ROCCA (Joaquin), né en Espagne.
à Paris (VI^e), Galerie du Taureau,
rue d'Assas, 52.

581. Paysage parisien.
582. Paysage parisien.
583. Parade foraine.

SARABEN (Julien), né au Havre.
à Périgueux, boulevard du Prési-
dent-Change, 45.

584. Le Havre : le « Flandre »; peint.
585. Le Havre : trois-mâts; peint.
586. Le Havre : l'avant-port; peint.
587. Portrait de M. Arnoult-Grenilly;
peinture.
588. Vue de Périgueux; peint.
589. Fleurs; peinture.
590. Nature morte; peinture.
591. Coloquintes; pastel.
592. Périgueux, rue des Quais; pastel.
593. Le Havre : bassin des transatlan-
tiques; aquarel.
594. Le Havre : bateau de Southamp-
ton; aquarel.
596. Le Havre : bateau de Southamp-
ton; aquarel.
597. Le Havre : bateau de la Compa-
gnie Normande; aquarel.
598. Le Havre : vue générale; aquarel.
et divers autres tableaux.

SENABRE, né en Espagne.
à Paris (VI^e), Galerie du Taureau,
rue d'Assas, 52.

- 599 à 602. Fleurs.

SEYRAC (André), né à Bordeaux.
à Bordeaux, rue d'Arès, 4.

603. Monastère de Saint-Honorat.
604. Chrysanthèmes.
605. Fleurs et fruits.
606. Vue sur Antibes.
607. Eglise de campagne.
608. Un coin de la Garoupe.
609 à 616. Huit études.

SIMIEN (Jean-Loup), né à Bordeaux.
à Bordeaux, rue de Cheverus, 42.
Dessins.

SONNEVILLE (Georges de), né à Nouméa.
à Martillac (Gironde).

617. Vendanges.
618. Portrait.
619. Table de cuisine.
620. Nature morte.
621. Orage de printemps.
622. Paysage.
623. Peinture.
624. Peinture.

SONNEVILLE (Yvonne PREVERAUD de), née à Bordeaux.
à Martillac (Gironde).

625. Pastel.
626. Pastel.
627. à 623. Aquarelles.
Maquettes des décors et des costumes pour la reprise à l'Opéra, en 1927, de « La Traviata ».

SPROULE (Elsie-C.), née en Irlande.
à Saint-Jean-Pied-de-Port (B.-P.),
hôtel Continental.

634. Une vieille rue de Collioure.
635. Le pont de Saint-Jean-Pied-de-Port.
636. Vieilles maisons à Salies-de-Béarn.
637. L'Eglise de Saint-Jean-Pied-de-Port.
638. Une ferme d'Aradoy.
639. Saint-Jean-Pied-de-Port.

STOPPELAERE, né à Saint-Paul-de-Fenouillet (Pyrénées-Orient.).
à Paris, boulevard Raspail, 270.

640. Paysage; peinture.
641. Paysage; dessin.

TROQUART (Madeleine), née à Bordeaux.
à Bordeaux, rue Honoré-Tessier, 21.

642. Paysage d'hiver.
643. Paysage d'automne.
644. La Pimpine.
645. Portrait; pastel.
646. Portrait; pastel.

VAL, Française.
à Paris, avenue des Ternes, 96.
647. Fleurs.
648. Etude.

VALADIER (Fernand), né à Péorols (Hérault).
à Bordeaux, rue Emile-Fourcand, 41

649. Bords de l'Ain à Priay.
650. Etudes de chrysanthèmes.
651. Gazette, la Carrière.
652. Gazette, le chemin de la Carrière.

VALMIER (Jean-Maurice), né à Arcachon.
à Bordeaux, boulevard Wilson, 303.
Peintures.
Gouaches.
Dessins.

VERANY (Victor), né à Nice.
à Nice, rue Victor-Juge, 3.

653. Eglise de Tourettes-Livens; sang.
654. Château de Tourettes-Livens; sang.
655. La rue Mage (Le Broc); sang.
656. Le four (Cagnes); sang.
657. Le Port des Sables; aquar.
658. La place (Sara); aquar.
659. Lointain (Aspremont).
660. Une rue à Cagnes; sang.

VICENS (Guillaume), né à Bordeaux.

661. Les régates à Lormont.
662. Les meules; après-midi.
663. Le château de Lestiac.
664. La route après l'orage.

VIGNAU (Jean-André-Félix), né à Bordeaux.
à l'Alouette-Pessac (Gironde), villa
Jane-André.

- Dix projets d'affiches modernes.
665. Paysage décoratif.
666. Vieilles maisons à Salies-de-Béarn.

667. Ferme alsacienne.
 668. Portrait de M^{lle} Mircille J...
 669. Clair de lune.
- VIGNIE (Jean-Gaston-Louis)**, né à Paris.
 à Paris (VII^e), rue de Bourgogne, 30.
670. La Seine au Bas-Meudon.
 671. L'île de Billancourt.
- VILLARD (Antoine)**, né à Mâcon (Saône-et-Loire).
 à Paris (XV^e), square Desnouettes, 4.
672. Peinture.
 673. Peinture.
- VOCOS (Gérassimos)**, né en Grèce.
 à Paris (VI^e), Galerie du Taureau, rue d'Assas, 52.
674. Paysage; peinture.
 675. Fruits; gouache.

- WAGNER (Pierre-Bernard)**, né à Paris.
 à Paris (XVI^e), boulevard Excelsmans, 115.
676. La Cruche jaune.
 677. Douarnenez.
- WELSCH (Paul)**, né à Strasbourg.
 à Paris (XIII^e), rue Broca, 152.
678. Nu assis; peinture.
 679. Paysage; peinture.
- ZHENDRE-LAFOREST (Jacques)**, né à Bordeaux.
 à Bordeaux, rue Sansas, 5.
680. Vallée du Rhône.
 681. Temps nuageux (Arcachon).

SECTION "ART DÉCORATIF"

- BATE**, né à Bordeaux.
 à Malakoff (Seine), rue Gallieni, 18.
 Sculpture :
682. Coq.
 683. Deux poules.
- BIERE (Siméon-Ferdinand)**, né à Yvrac (Gironde).
 à Yvrac.
 Sculpture :
684. Statuette équestre du Maréchal de Mac-Mahon; bois.
- BOUNAT (Madeleine)**, née au Bouscat (Gironde).
 au Bouscat, rue Calypso, 36.
 Terres-cuites :
685. Etude de nu émaillée.
 686. Petite tête de faune.
 687. Etude de nu.
 688. Presse-livres émaillé-craquelé.
 689. Moine.

- CALLEDE (Alex)**, né à Morcens (Landes).
 à Bordeaux, rue Paul-Bert, 30 bis.
 Sculpture :
690. Pigeon; ciment.
- DANIEL-DUMORA (Madeleine)**, née à Bordeaux.
 à Bordeaux, c. d'Alsace-Lorraine, 51
691. Torse; plâtre.
 692. Etude; terre.
- MUSLER (Jeanne-Marie)**, née à Limeuil (Dordogne).
 à Bordeaux, rue Paul-Camelle, 84.
693. Paysanne périgourdine; buste plâtre patiné.
 694. Landais; statuette en terre-cuite.
- VILLETORTE (Henriette)**, née à Villandraut (Gironde).
 à Villandraut.
695. Deux panneaux décoratifs; ve-lours peint.

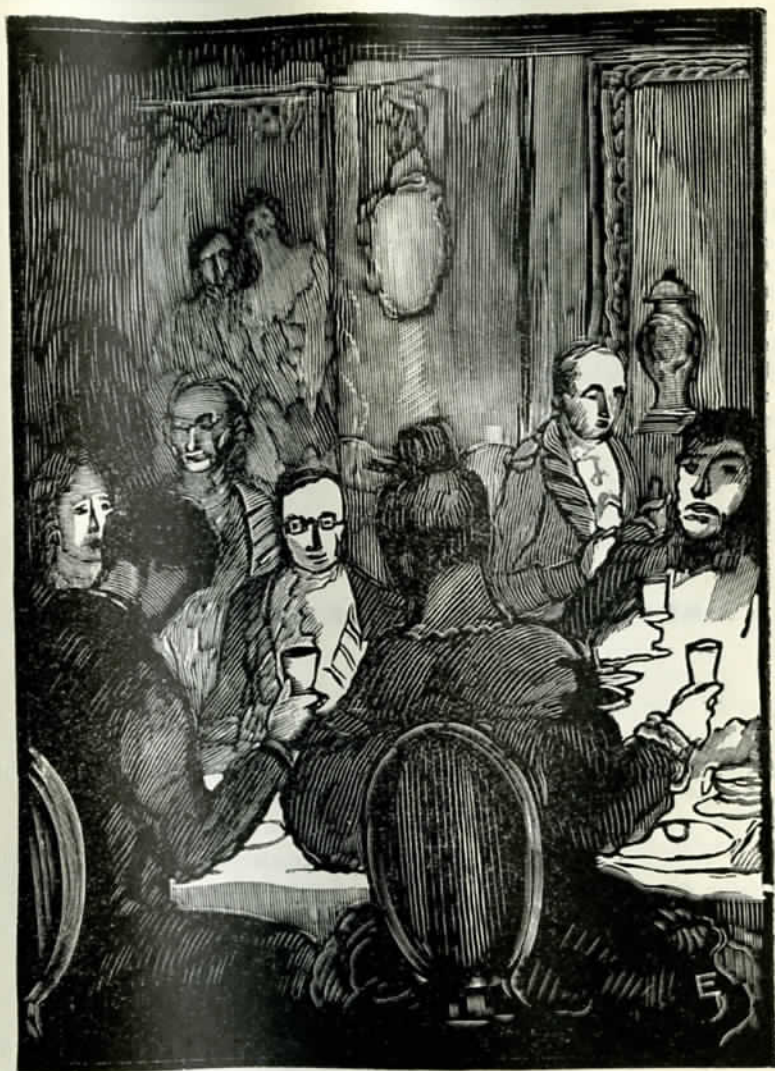


Illustration d'Émilien Dufour, gravée par Paul Baudier,
pour « Le Rouge et le Noir ».

(« l'Œuvre romanesque de Stendhal », Ed. du Trianon).

SECTION

“ILLUSTRATION DU LIVRE DE LUXE”

BERNARD (Jacques. — « Editions de La Centaine »).

à Paris (6^e), boulevard Saint-Germain, 157.

696. Henri de Régnier : « L'AMOUR ET LE PLAISIR », ill. par **R. MAC-CARTHY**; lithogr. mises en couleurs par **Marcel RENOT**. (Livre).

697. Francis Jammes : « OUVERTURE DU PRINTEMPS », avec sept lithogr. orig. de **Jean MARCHAND**. (Livre).

698. Charles Perrault et l'Abbé de Choisy : « HISTOIRE DE LA MARQUISE DE BANNEVILLE », avec un bois de **Henry de RENAU-COURT**. (Livre).

BRIFFAUT (Georges. — « Le Livre du Bibliophile »).

à Paris, rue Furstenberg, 8.

699. **CARLEGLÉ**. — Un cadre contenant six compositions pour « LYSIS-TRATA », d'Aristophane.

700. **Joseph HEMARD**. — Un cadre contenant huit compositions pour « CYRANO DE BERGERAC », d'Edmond Rostand.

701. **Joseph HEMARD**. — Un cadre contenant six compositions pour « BOUBOUROCHE », de Courteline.

702. **Gerda WEGENER**. — Un cadre contenant six compositions pour les « CONTES DE LA FONTAINE ».

BUCHER (Les Editions Jeanne).

à Paris (6^e), rue du Cherche-Midi, 3.

703. **J. LURCAT**. — « BAROQUES », quatre eaux-fortes coloriées.

704. **PASCIN**. — Quatre eaux-fortes.

705. **Christians TONNY**. — Deux eaux-fortes.

706. **Max JACOB**. — Deux lithographies : « NU » et « ILS RENCONTRENT MIEDICRITE OUTRE MORT ».

707. **G.-L. ROUX**. — Lithographie coloriée.

708. **Georges BRAQUE**. — Nature morte : eau-forte.

709. « INDICATEUR DES CHEMINS DE COEUR », de Tristan Tzara, avec trois eaux-fortes de **Louis MARCOUSSIS**. (Livre).

DELPEUCH (André).

à Paris (7^e), rue de Babylone, 51.

710 à 714. Cinq dessins orig. d'**André LHOTE**; pour l'ill. de « LA GLOIRE DE BORDEAUX », de J. Valmy-Baysse.

715 à 717. Trois dessins orig. de **CO-SYNS**, pour l'ill. de « HOSSEGOR », de J.-H. Rosny jeune.

DELTEIL (Léo).

à Paris, rue de Châteaudun, 38.

718. Emile Henriot : « EN PROVENCE », sépias de **Maurice de LAMBERT**.

DEMOTTE (Lucien).

à Paris (8^e), rue de Berri, 27.

719 à 722. Quatre reproductions de dessins tirées de l'édition « LES DES-SINS DE **DEGAS** ».

DORBON (Louis, aîné).

à Paris (9^e), boulevard Haussmann, 19.

723. Roger Avermaete : « LA GRAVURE SUR BOIS MODERNE DE L'OC-CIDENT », avec 238 ill. (Livre).

724. Marcel Boulestin : « DANS LES FLANDRES » BRITANNIQUES », ill. par **J.-E. LABOUREUR**. (Livre).

A. GRÉZY

39, Rue du Palais-Gallien

BORDEAUX

RENTOILAGE ET RESTAURATION

:—: :—: de Tableaux :—: :—:

- Envoi aux Expositions -

Vente de Tableaux Anciens et Modernes



Toiles et Couleurs extra-fines

PRINHACO

BORDEAUX MÉTHODE CHAMPENOISE

Grande Marque

A.-J. CARREAU

Preignac-et Cazelles

(Gironde)

SOIERIES

HAUTE NOUVEAUTÉ



MAISON DU TÉLÉGRAPHE

52, cours de l'Intendance



LAINAGES

COTONS

HAUTE FANTAISIE

MAISON FONDÉE EN 1845

PIANOS

 EXBEN-Jacques SIRVENTON
Successeur

173, Rue du Palais-Gallien. - 62, Rue Fondaudège

BORDEAUX

Tél. 81.066

Pianos des meilleures marques :

ERARD, PLEYEL, HERZ, FOCKÉ, etc.

Représentant régional des pianos KRIEGLSTEIN
et des merveilleux pianos pneumatiques ORPHÉE

Auditions Permanentes

Accords - Locations - Échanges - Réparations

725. J.-Ch. Brunet : « MANUEL DU LIBRAIRE ET DE L'AMATEUR DE LIVRES », (Livres).

726. Carte d'Adresse : aqu. en couleurs de **Pierre PASCHAL**. (Cadre).

727. René Châteaubriand, avec 24 pointes-sèches en couleurs de **MALO-RENAULT**. (Cadre).

728. Ch. Damiron : « LA FAIENCE DE LYON », ill. (Livre).

729. Claude Debussy : « LETTRES A SON EDITEUR », avec portrait à l'eau-forte par **Ivan THIELE**. (Livre).

730. Loys Delteil : « MANUEL DE L'AMATEUR D'ESTAMPES DES XIX^{me} et XX^{me} SIECLES », avec 108 reproductions. (Livres).

731. Loys Delteil : « 700 REPRODUCTIONS D'ESTAMPES DES XIX^{me} et XX^{me} SIECLES », (Livres).

732. P. Deschamps et G. Brunet : « SUPPLEMENT DU MANUEL DU LIBRAIRE. (Livres).

733. Claude Farrère : « CONTES D'OUTRE ET D'AUTRES MONDES », (Livre).

734. Claude Farrère : « TROIS HISTOIRES D'AILLEURS », (Livre).

734. Claude Farrère : « SHAHRA-SULTANE », ill. par **Armand RASSENFOSE**. (Livre).

735. **Armand RASSENFOSE**. — Trente compositions au crayon de couleur pour ill. « LES FLEURS DU MAL », de Baudelaire. (Cadre).

736. Claude Tillier : « MON ONCLE BENJAMIN », aqu. de **Pierre PASCHAL**. (Cadre).

737. Un Bibliophile (P. Deschamps) : « DICTIONNAIRE DE GEOGRAPHIE ANCIENE ET MODERNE », à l'usage du Libraire et de l'Amateur de Livres. (Livre).

EDITIONS EOS.

à Paris (16^e), rue de la Pompe, 56.

738. Armand Hayet : « CHANSONS DE BORD », ill. par **André LHOÏE**, harmonisées par **Charles BREDON**, mis en couleurs au pochoir par SAUDE. (Livre).

739. Roger Martin du Gard : « DEVENIR », ill. par **Jean MARCHAND**. (Livre).

EDITIONS EXCELSIOR.

à Paris (5^e), quai de la Tournelle, 27.

740. Paul Claudel : « L'OISEAU NOIR DANS LE SOLEIL LEVANT », avec 12 eaux-fortes de **FOUJITA**. (Cadre).

741. Paul Valéry : « RHUMBS », ill. par l'auteur (**Paul VALÉRY**). (Cadre).

742. Colette Willy : « L'INGENUE LIBERTINE », ill. par **Louis ICART**. (Cadre).

743. Pierre Loti : « MADAME CHRYSANTHEME », ill. par **FOUJITA**. (Cadre).

EDITIONS DU LOUP (Les).

à Paris (18^e), rue de Clignancourt, 7.

744. Voltaire : « ZADIG », ill. par **LANDA**. (Livre).

745. Lamartine : « JOCELYN », ill. par **BOUISSET**. (Livre).

746. Maurice Dekobra : « LUXURES », ill. par **Claude REMUSAT**. (Livre).

EDITIONS DES QUATRE-CHEMINS.

à Paris (9^e), rue Godot-de-Mauroy, 18.

747. **VAN DONGEN**. — « FEMMES », suite de 6 lithogr. orig. en couleurs.

748. **Marie LAURENCIN**. — « LA VIE DE CHATEAU », suite de 6 lithogr. orig. en couleurs.

749. Waldemar George : « **Henri MATISSE** », avec 64 dessins inédits. (Livre).

750. Waldemar George : « **PICASSO** », avec 64 dessins inédits. (Livre).

751. Charensoil : « **Georges ROUAULT** », avec 40 planches. (Livre).

752. Philippe Soupault : « **Henri ROUSSEAU, Le Douanier** », avec 40 planches. (Livre).

753. André Salmon : « **MODIGLIANI** », avec 50 planches. (Livre).

EDITIONS DU TRIANON.

à Paris (14^e), rue Campagne-Première, 5.

754. Trois portraits sur cuivre de **Georges GORVEL**, tirés de l'album : « GRAVEURS ET ILLUSTRATEURS ROMANTIQUES ».
755. Trois planches de **Georges GORVEL**, pour « LES NUITS TRAGIQUES DE PARIS ».

ESTAMPE MODERNE (L').

à Paris (1^{er}), rue de Richelieu, 14.

756. Soulages : « LE MALHEUREUX PETIT VOYAGE », ill. par **BRUNEL-LESCHI**. (Livre).
757. Mérimée : « CARMEN », ill. par **LAMBERT**.

HAZAN & Cie (Emile).

à Paris (6^e), rue de Tournon, 8.

- 758 et 759. Deux cadres contenant des bois de **Lucien BOUCHER**, pour ill. les «CONTES DE PERRAULT».
760. Perrault : « CONTES ». (Livre).
761. Pascal : « DISCOURS SUR LES PASSIONS DE L'AMOUR ». (Livre).
762. « UN CHAPITRE DE MA VIE ». (Collection).

GRASSET (Bernard).

à Paris, rue des Saints-Pères, 61.

763. Francis Carco : « RUE PIGALLE », eaux-fortes de **VERTES**. (Cadre).
764. Georges Imann : « LA MERIDIENNE », vignettes de **Léon POIRIER**. (Cadre).
765. Pierre Dominique : « LES DANUBIENNES », ill. au pochoir par **Edy LEGRAND**. (Cadre).
766. Joseph Delteil : « LA JONQUE DE PORCELAINE », bois en couleurs de **Fr. de MARLIAVE**. (Cadre).
767. Paul Morand : « BOUDDHA VIVANT », eaux-fortes de **ALEXEIEFF**. (Livre).
768. Jean Giraudoux : « SIEGFRIED ET LE LIMOUSIN », lithogr. de **ALEXEIEFF**. (Livre).
769. Pierre Loti : « LES PAGODES D'OR », éd. ornée de miniatures birmanes du XVII^{me} siècle. (Livre).
770. Stendhal : « SOUVENIRS D'EGOTISME », litogr. de **ROUX**. (Livre).

771. Charles Baudelaire : « LES PARADIS ARTIFICIELS », éd. ornée de miniatures tirées de manuscrits orientaux relatifs à l'opium et au haschisch. (Livre).

HELLEU & SERGENT. (Editions d'Art Edouard Pelletan).

à Paris (6^e), boulevard Saint-Germain, 125.

772. Abbé Prévost : « MANON LESCAUT », lithogr. orig. noir et sanguine de **Charles GUERIN**. (Cadre)
773. Verlaine : « LA BONNE CHANSON », dessins de **CARLEGLE**. (Cadre).
774. Baudelaire : « LES FLEURS DU MAL », bois orig. de **Alfred LA-TOUR**. (Cadre).
775. Verhaeren : « LES CAMPAGNES HALLUCINEES », ill. par **BRANGWYN**. (Livre).
776. Bergson : « L'INTUITION PHILOSOPHIQUE », bois de **P.-E. VIBERT**. (Livre).
777. Claude Thlier : « MON ONCLE BENJAMIN », bois de **Fernand SIMEON**. (Livre).

KIEFFER (René. — Editeur et relieur d'art).

à Paris (6^e), rue Séguier, 18.

778. « LE FORMULAIRE MAGISTRAL », ill. en couleurs par **Joseph HEMARD**. (Livre).
779. T'Serstevens : « LE BOUCAN DE COCHON », bois orig. color. de **G. ALLAUX**. (Livre).
780. Erasme : « L'ELOGE DE LA FOLIE », ill. en couleurs par **J. TOUCHET**. (Livre).
781. Edgar Poe : « TROIS CONTES », eaux-fortes de **Emilien DUFOUR**. (Livre).
782. Théocrite : « LES PASTORALES », bois orig. de **J.-B. VETTINER**. (Livre).
783. Diderot : « JACQUES LE FATALISTE », ill. de **J. KAYSER**. (Livre).
784. H. de Balzac : « LES TROIS CLERGS DE SAINT-NICOLAS », vignettes en coul. de **Alfred LE PETIT**. (Livre).
785. P. Humbourg : « LE ROY DE SA MAJESTE », bois orig. de **Franz MASEREEL**. (Livre).

786. Vollaire : « LA PRINCESSE DE BABYLONE », ill. en couleurs de **BARTE**. (Livre).

KRA (Simon. — Editions du Sagittaire).
à Paris (9^e), rue Rodier, 56.

787. Cervantes : « DON QUICHOTTE », ill. par **Gus BOFA**. (Cadre).

788. Pierre Mac Orlan : « LA DANSE MACABRE », ill. par **Yan Bernard DYL**. (Cadre).

789. France : « LE LYS ROUGE », vernis mous de **Omer BOUCHERY**. (Cadre).

790. France : « LA ROTISSERIE DE LA REINE PEDAUQUE », aquar. de **Guy de MONTABEL**. (Cadre).

791. Henri de Régnier : « LE MIRACLE DU FIL », ill. par **Yan Bernard DYL**. (Cadre).

792. Wilde : « DE PROFUNDIS », ornementé par **LATOUR**. (Cadre).

793. Chaumet : « BETES & C^o », eaux-fortes de **FOUJITA**. (Cadre).

794. Huysmans : « A REBOURS », eaux-fortes en couleurs de **COUSSENS**. (Cadre).

LAPINA & FILS.

à Paris (14^e), rue Denfert-Rochereau, 75.

795. J. et J. Tharaud : « LA RANDONNEE DE SAMBA DIOUF », pointes sèches orig. de **Lucien MADRATH**. (Livre).

796. Ch. Mauras : « ANTHINEA », bois coul. et noir de **R. RENEFER**. (Livre).

797. Abel Hermant : « BIGARRURE », eaux-fortes orig. de **Louis ICART**. (Livre).

798. Anatole France : « L'ILE DES PINGOUINS », pointes sèches et bois en couleurs de **JOU**. (Livre).

LE GOUPY (Adolphe, Lecaplain & Cie).
à Paris, boulevard de la Madeleine, 5.

799. Louis Pergaud : « LA REVANCHE DU CORBEAU », ill. de **Roger REBOUSSIN**. (Livre).

800. Provence : « POEMES DE SUARES », gravures de **ACHENER, CHEFFER** et **JOU**. (Livre).

801. « QUATRE ENSEIGNES DE PARIS », eaux-fortes de **J.-J. DUFOUR**. (Livre).

802. J. et J. Tharaud : « CORPS SANS AME » (Châteaux du Périgord). lithogr. de **Lucien de MALEVILLE**. (Livre).

803. R.-S. Surtees : « LA TOURNEE SPORTIVE DE M. SPONGE », croquis et aquar. de **Harry ELIOTT**. (Livre).

804. Comte René de Martinprey : « CONTES DE VENERIE », ill. de **Karl REILLE**. (Livre).

805. Tristan Bernard : « LE CERCLE ENCHANTE », dessin en couleurs de **Ch. GENTY**. (Livre).

MICHEL (Albin).

à Paris, (14^e), rue Huyghens, 22.

806. Pierre Benoit : « LE Puits de JACOB », éd. ornée de miniatures d'**Arthur SZYK**. (Cadre).

807. Romain Rolland : « JEAN-CHRISTOPHE », bois dessinés et gravés par **Franz MASEREEL**. (Cadre).

PICHON (Léon).

à Paris (6^e), rue Christine, 5.

808. « ŒUVRES DE FRANÇOIS VILLON », bois de **Hermann PAUL**. (Cadre).

809. François Couperin : « LES FOLIES FRANÇAISES », bois de **Léon PICHON**, d'après les dessins de **Maxime DETHOMAS**. (Cadre).

810 : Buffon : « LE CHEVAL », bois de **A. ROUBILLE**. (Cadre).

811. « LES CHANSONS DE CALLIANTHE », bois en camaïeu de **Paul VERA**. (Cadre).

812. Hugues Rebell : « LE MAGASIN D'AUREOLES », bois de **Fernand SIMEON**. (Cadre).

813 : Rabelais : « GARGANTUA », bois de **Hermann PAUL**. (Cadre).

814. Pétrarque : « LES TRIOMPHERS », bois d'**Alfred LATOUR**. (Livre).
 815. Dante Alighieri : « L'ENFER », bois de **Hermann PAUL**. (Livre).
 816. Paul Fort : « FLORILEGE DES BALLADES RANÇAISES », bois de **CARLEGLÉ**. (Livre).
 817. « LA DANSE MACABRE », bois de **Hermann PAUL**. (Livre).
 818. Arthur de Gobineau : « SCARAMOUCHE », bois en camafeu de **Léon PICHON**, d'après les dessins de **Maxime DETHOMAS**. (Livre).
 819. William Shakespeare : « VENUS ET ADONIS », bois de **R. GRILLON**. (Livre).
 820. Swinburne : « LAUS VENERIS », bois de **Raphaël DROUART**. (Livre).
 821. « LA GENESE ». (Les trois premiers chapitres de), bois d'**Hermann PAUL**. (Livre).

PLON. (Librairie. Les petits-fils de Plon et Nourrit).

à Paris (6^e), rue Garancière, 8.

822. **Antoine BOURDELLE**. — Deux hors-texte destinés au « DEMOSTHENE », de G. Clemenceau, gravés sur bois par **J.-L. PERRICHON**.
 823. **Maurice BOUTET de MONVEL**. — Cinq hors-texte du « SAINT FRANÇOIS D'ASSISE », de R. Boutet de Monvel.
 824. **CARAN D'ACHE**. — Six ill. de l'album « NOS SOLDATS DU SIECLE ».
 825. **CARAN D'ACHE**. — Ill. empruntées aux albums « GROS ET DETAIL », « BRIC A BRAC », « C'EST A PRENDRE OU A LAISSER », « LE CARNET DE CHEQUES ».
 826. **Adolphe GIRALDON**. — Ill. et ornements pour « LE CENTAURE », « LA BACCHANTE », gravés sur bois par **M^{me} Rita DREYFUS**.
 827. **Adolphe GIRALDON**. — Ill. et ornements pour les « EGLOGUES », de Virgile.
 828. **Pierre BRISSAUD**. — Ill. et ornements pour l'album « VIEILLES

CHANSONS POUR LES CŒURS SENSIBLES ».

829. **Emile AUBRY**. — Sept aquar. ill. « PEPETE ET BALTHASAR », de Louis Bertrand.
 830. Ill. empruntées à « L'HISTOIRE DE FRANCE », de Jacques Bainville.
 831. Ill. empruntées au « LOUIS XIV », de Louis Bertrand.
 832. Couverture pour l'édition de luxe de « La Croisière Noire », par Georges-Marie Haardt et Louis Audouin-Dubreuil.

REY. (Librairie. Benjamin Arthaud, succ.)
 à Grenoble. Grande Rue, 23.

833. Gabriel Faure : « AUX LACS ITALIENS ». (Livre).
 834. Henri Ferrand : « GRENOBLE ». (Livre).
 835. P. Devoluy et P. Borel : « AU GAI ROYAUME DE L'AZUR ». (Livre).
 836. Roger Tissot : « AU MONT BLANC ». (Livre).
 837. Gabriel Faure : « ROME ». (Livre).
 838. Raoul Blanchard : « LA CORSE ». (Livre).
 839. Henry Debraye : « EN TOURAINE ». (Livre).
 840. Camille Mauclair : « LA NORMANDIE ». (Livre).
 841. Armand Praviel : « La Côte d'Argent ». (Livre).
 842. Paul Guillon : « AU CŒUR DE LA SAVOIE ». (Livre).
 843. Deux reproductions encadr. de « VISIONS D'ESPAGNE », par **Vernon HOUR BAILEY**.
 844. Deux reproductions d'aquarelle de **Pierre VIGNAL**.

SACHS. (Collection Maurice).

à Paris (9^e), rue Godol-de-Mauroy, 18.

845. Quarante dessins de **Max JACOB** : « VISIONS DES SOUFFRANCES ET DE LA MORT DE JESUS FILS DE DIEU ».

INDÉPENDANTS BORDELAIS - SALON 1928

846. Jean Cocteau : « LE MYTÈRE LAÏC », ill. par **Q. de CHIRICO**. (Livre).

SERVANT (Georges).

à Paris (8^e), boulevard Maiesherbes, 25.

847. Baron Seillères : « NADESCHDA », ill. de **H. FARGES**.

848. J.-B. Liu : « PAO-SE », avec des aquar. chinoises.

849. « L'APOCALYPSE », de Saint-Jean, bois de **R. POTTIER**.

850. Bernardin de Saint-Pierre : « PAUL ET VIRGINIE », aqu. de **J. DROIT**.

851. Fromentin : « DOMINIQUE », aquar. de **P. BRISSAUD**.

852. Géraldy : « LE PRELUDE », aquar. de **P. LAPRADE**.

853. R. Escholler : « Cantegril », bois de **FALKE**.

STENDHAL & Cie. (Editions).

à Paris (6^e), rue Notre-Dame-des-Champs, 72.

854. J. de Lacretelle : « REVERIES ROMANTIQUES », ill. par **M^{me} Yvonne PREVERAUD de SONNEVILLE**. (Livre et cadre).

Publications Artistiques

RAPIDIOR - PUBLICITÉ

BORDEAUX

MUSIQUE
VENTE-ABONNEMENT

—:— TOUTE LA MUSIQUE :—:
ASSORTIMENT CONSIDÉRABLE

Maison H. RIFFAU-WILLEMOT, Fondée en 1840

Lierre Beau

SUCCESSEUR

13, Place Puy-Paulin, 13
BORDEAUX



INSTRUMENTS DE MUSIQUE

Et puis chantez matin et soir
Grattez-vous si ça vous démange
Aimez le blanc aimez le noir
C'est bien plus drôle quand ça change
Suffit de s'en apercevoir
Suffit de s'en apercevoir

Guillaume APOLLINAIRE.