

18^e Salon



L'ATELIER

XVIII

SAJON

1927



NATE

27



L'ATELIER

XVIII

SAISON

1927



CATALOGUE ILLUSTRÉ
par les œuvres des Artistes de l'ATELIER.

PRIX : 2 FRANCS.

XVIII^{ME} SALON
DE
“L'ATELIER”

LES Sociétaires de L'ATELIER vous prient
de bien vouloir honorer de votre
présence le Vernissage de leur dix-huitième
Salon, qui aura lieu le Samedi 3 Décembre 1927,
à 14 heures, à la Galerie des Beaux-Arts,
Terrasse du Jardin-Public.

Le Secrétaire général,
JEAN-GASTON ADOUE.

Le Président,
JUSTIN TUSSAU.

Le Comité de l'Atelier rappelle à ses bienfaiteurs
et amis que le BANQUET annuel aura lieu dans
les Salons de l'HOTEL DE BORDEAUX le Samedi
3 Décembre 1927, à 19 heures 30 très précises.

PRIX : 30 FRANCS, service compris.

*Se faire inscrire chez M. A. PRÉVOT, Trésorier,
12, rue du Jardin-Public.*

INVITATION VALABLE POUR DEUX PERSONNES

M.



A. GOYA
PAR JEAN CHAVERON

ANNUAIRE
= DE LA SOCIÉTÉ =
"L'ATELIER"

Fondée en 1905

Siège Social : 10, RUE VOLTAIRE — BORDEAUX



COMITÉ 1927-1928



BUREAU :

Président :

M. TUSSAU (Justin), Arch., 84, Rue Saint-Sernin

Vice-Présidents :

M. CARME (Félix), Peintre, 32, Rue du Temps-Passé

M. DURAND (Gustave), Peintre, 5, Quai de Bourgogne

Trésorier :

M. PRÉVOT (J. Abel), Ach., 12, Rue du Jardin-Public

Secrétaire-Général :

M. ADOUE (Jean Gaston), Arch., 41, Cours Victor-Hugo

Trésorier-Adjoint :

M. GARROS (Louis), Arch., 14^{bis}, Rue Lecocq

Archiviste :

M. FURT (Léonce), Peintre, 71, Rue Fondaudège

Membres du Comité :

MM. ADOUE, CAZAUBON,
FOREL, Hubert GAUTIER, LEROUX, TUFFET, VETTINER

Composition du Catalogue : Philippe LONG





NU
PAR FRANÇOIS ROGANEAU

SOCIÉTAIRES

II III III

- ADOUE (Jean-Gaston), *architecte* DPLG, 41, cours Victor-Hugo.
ALAUX (Daniel), *peintre*, 256, avenue de la République, Caudéran.
ANTIN (Paul), *peintre*, 29, rue de Brach.
ARIES (Nél), *peintre*, 4, rue de la Chapelle-Saint-Jean.
AUFORT (Jean), *peintre*, 33, rue Amiral-Courbet, Le Bouscat.
BARBIER (Henri), *peintre*, 111, rue Pasteur, Caudéran.
BERTIN (Géo) *peintre décor.*, 18, rue Rohan.
BRUNET (Emile), *peintre*, 17, rue Grangeneuve.
CARME (Félix), *peintre*, 32, rue du Temps-Passé.
CASTAIGNET (J.-B.), *peintre*, 35, rue Mondenard.
CAZAUBON (P.-Louis), *peintre*, 40, rue Pagès.
CHAVERON (Jean), *sculpteur*, 2, rue du Haillan.
COULOMBIE (Robert), 16 bis, rue Barada.
COURREAU, *peintre*, 33, rue du Chalet.
DARRICAU (Henry), *peintre*, 224, route du Médoc.
DAVID, *peintre*, quai du Pont, Libourne.
DELPECH (Hermann), *peintre*, 95, avenue Jeanne-d'Arc.
DUPRAT (Alfred), *architecte*, rue du Bocage.
DURAND (Gustave), *peintre*, 8, rue du Quai-Bourgeois.
FERRET (Pierre), *architecte*, Hôtel Labottière.
FONTAN (Edmond), *peintre*, 21, rue d'Arcachon.
FOREL (Eugène), *peintre*, 155, rue de l'Église-Saint-Seurin.
FURT (Léonce), *peintre*, 71, rue Fondaudège.
GARROS (Louis), *architecte*, 14 bis, rue Lecoq.
GAUTIER (Hubert), *peintre*, 194, rue Turenne.
GEORGES (Jean), *peintre*, 40, rue Dauzats.
GOMEZ-GIMENO (Ricardo), *peintre*, 7, rue Lafaurie-Montbadon.
GUEIT (Marius), *peintre*, 46, rue Turenne.
GUIARD (Georges), *architecte*, 45, rue Bouüdet.
HILDEBRAND (Georges), *peintre*, 52, rue Ducau.
LACOSTE (Edward), *peintre*, 5, rue Eugène-Ténot.
LACOSTE (Jean), à Pujols-sur-Ciron (Gironde).
LAFARGUE, *architecte*.
LAREE, 278, rue Judaïque.
LEPINE (Joseph), *peintre*, 5, rue Terre-Nègre.
LEROUX (Gaston), *sculpteur*, 95, rue de la Trésorerie.
LONG (Philippe), *peintre*, 65, rue Wustenberg.
MANCIET (Charles), *peintre*, 66, rue des Remparts.
MONLEZUN (Victor), *peintre*, 69, rue Turenne.
MORA, *sculpteur*, 28, rue Croix-de-Seguey.
MOTHE (Emile), *architecte*, 73, rue Wustenberg.
PERRIER (Raoul), *architecte*, 77, rue de l'Église-Saint-Seurin.
PICHON, *sculpteur*, 35, rue Bardineau.
PÉVOT (I.-Abel), *architecte*, 12, rue du Jardin-Public.
ROGANEAU (François), *peintre*, 19, rue Tiffonet.
SONNEVILLE (Georges de), *peintre*, Martillac (Gironde).
TARDIEU (Dan), *peintre*, 11, rue du Commandant-Arnould.
TUFFET, *sculpteur décorateur*, 35, rue Servandoni.
TUSSAU (Justin), *architecte*, 84, rue Saint-Sernin.
VETTNER (I.-B.), *graveur*, 82, rue de Vincennes.
VIDAL (André), *peintre*, 51, rue Dubourdieu.

PRESIDENTS D'HONNEUR



MM.

ARNAULT, Préfet de la Gironde.
MARQUET, Maire de Bordeaux.
COSTEDOAT, Adjoint aux Beaux-Arts.
CHAUMET, Sénateur.
MONIS, Ancien Ministre.
CHAPON, Président des « Amis des Arts ».
ALIOTH, Président de l'« Armor ».
GRUET, Ancien Maire de Bordeaux.
BOUBES } Anciens Adjointes aux Beaux-Arts.
DUMAS }

COMITE D'HONNEUR

Formé par les Anciens Présidents de l'Atelier
MM. QUINSAC, LACOMBE, LEROUX, ANTIN

COMITÉ D'HONNEUR DES BIENFAITEURS

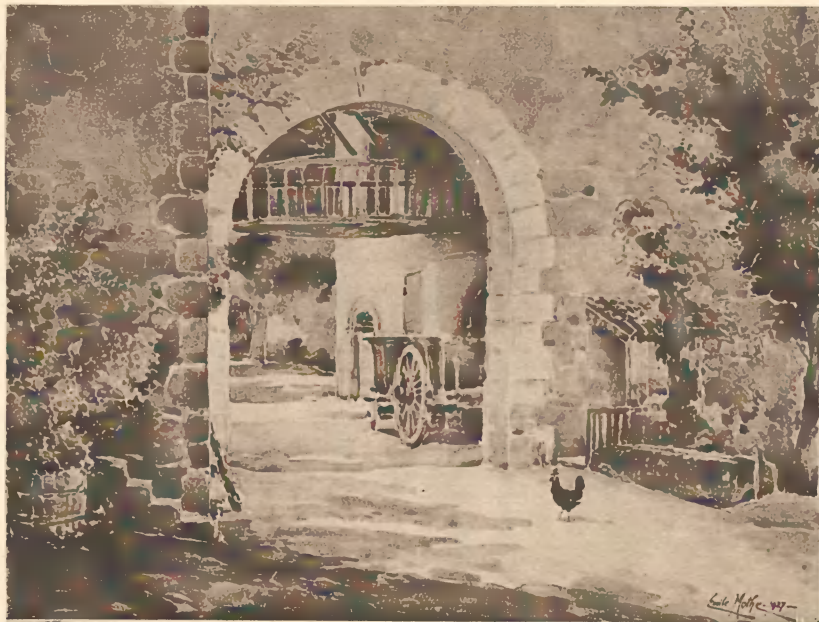
Qui ont constitué le capital social de l'Atelier

MM.

ALAUX (Daniel).
ALAUZE, avoué.
ANDRE, tableaux.
ANDRIEU (Louis), propriét.
ANOUILH.
ARCHAMBEAUD, négociant
ARNAUD, consul d'Haïti.
BARONNET FRUGES, ind.
BEDIOU, président de la
Chambre des Notaires.
BERTHELOT (Paul), publ.
BERTIN, avocat, conseiller
général.
BESSE (Gaston), directeur
de la « Paternelle ».
BESSE (Edmond), président
de la Chambre de comm.
BONNEFON (F.), propriét.
BORDES (Henri), armateur.
BOUBES, négociant.
BOUE (Mme).

MM.

BOURCIER (Louis), entre-
preneur.
BRAULT.
BRAZIER, avocat.
CANCALON, entrepreneur de
travaux publics.
CAYROU, propriétaire.
CHABANNEAU (W.), nég.
CHAPON, président des
Amis des Arts.
CHAUMETTE, Pl. Gambetta.
CLAVERIE (A.), notaire.
CLERMONT (Paul), négoc.
DABAS (Louis), professeur
au Lycée.
DANGEY, entrepreneur.
DARTIGE, notaire
DELOR (A.).
DELOR (A.)
DESPAUX, directeur du
journal « La France ».



ENTRÉE DU MOULIN DE NAZARETH
PAR ÉMILE MOTHE

MM

DEWACHTER.
 DORMY, entrepreneur.
 FAYDIT, agent de change.
 FRAENKEL, banquier.
 FREYSSE.
 GADEN.
 GARRIC, banquier.
 GAULNE (de), président du Syndic. d'initiative de Bordeaux et du département.
 GAUGEACQ (Henri), entrepreneur.
 GAUTIER-LAGARDERE, propriétaire.
 GAYON, doyen de la Faculté des sciences.
 GENDRON, doct. en médec.
 GLOTIN (Ed.) anc. député.
 GOUNOUILHOU (Henri) directeur des journaux « la Gironde » et « la Petite Gironde ».
 GUESTIER (Daniel), négoc.
 GUESTIER (Georges), nég.
 GUIONEAUD, négociant.
 HABASQUE, avocat.
 HAURET (Bertrand), entrepreneur.
 HERON, propriétaire.
 HIRIGOYEN, avoué.
 HOLAGRAY (Gabriel), négociant.
 IMBERTI, tableaux gravur.
 JACMART, négociant.
 JAY (Albert), directeur de l'« Urbaine ».
 JONNAU, entrepreneur de travaux publics.
 LAINE, avocat.
 LARRE, avoué.
 LATAILLADE (André).
 LAVERTUJON, directeur de l'Agence Havas, à Bordeu.
 LAWTON (Edouard), vice-présid. des Amis des Arts.
 LECLERC, entrepreneur.
 LEON (Anselme), conseiller à la Cour.
 LETANNEUR, banquier.
 LEVAVASSEUR (Jean).
 LOSTE (William), notaire.

MM.

LUTAUD, gouverneur général de l'Algérie.
 LUZE (Charles de), négoc.
 MAIGROT, directeur honoraire de la Société génér.
 MAITRE, architecte.
 MAROT, conseiller général.
 MAUREL (André), négoc.
 MAUREL (Jean), négociant.
 MAUREL (Lucien), négoc.
 MAUREL (Daniel), négoc.
 MAUVIGNEY, négociant.
 MESTREZAT (James), négociant.
 MOULINIE, vice-présid. du Cercle Philharmonique.
 MOURE (D^r), professeur à la Faculté.
 NADAUD, avocat.
 NOYER, avocat.
 PANAJOU (F.), photograp.
 PALAMINY (Comte de).
 PEPIN (G.), négociant.
 PETIT (Matéo), négociant.
 PETIT (Anatole), négociant.
 PEYRELONGUE (Maurice), notaire.
 PHILIPPART, négociant.
 POISSANT, propriétaire.
 PRELLER, négociant.
 RAULT.
 RENAUD, entrepreneur.
 ROY DE CLOTTE, avocat.
 SABRAZES (D^r), professeur à la Faculté de médecine.
 SAIGNAT, avocat, professeur honoraire à la Faculté
 SALABERT, négociant.
 SALADIN, courtier maritime.
 SCHRODER, président des Amis des Arts.
 SEGOL, négociant.
 SIDAINE, imprimeur.
 SOULA (Ulysse), banquier.
 TANDONNET (M^{me} Daniel) propriétaire.
 TANDONNET (Joseph), propriétaire.
 TASTET, courtier.
 TASTET, courtier.
 TESSANDIER (Emmanuel).
 TETARD, négociant.

MM.

VILLAR, professeur à la Faculté de médecine.
 VIANNE-LAZARE, négoc.
 VIGIER (Jacques), publicité.
 ZHENDRE-LAFOREST, entrepreneur.
 TOURNON (M^{me})

MM.

TRINCAUD-LATOURE (M^{me} de).
 VALLETON, architecte honoraire du département.
 VERGELY, docteur-médecin
 VEYRIER-MONTAGNERES conseiller général.

TOMBOLA ANNUELLE

L'Atelier procède chaque année à l'acquisition d'un certain nombre d'œuvres exposées, qui sont réparties par la voie du tirage au sort entre les souscripteurs de ces Bons de 10 francs.

Ces Bons de 10 fr. donnent également droit à l'entrée permanente pendant toute la durée de l'exposition.

TIRAGE DES ACTIONS DE L'ATELIER

EN 1926-1927 — 2 JANVIER 1927

N° sortis	Auteur	Nom et adresse du Bénéficiaire
747	ANTIN.	M. LATEULADE, 194, Rue de Bègles.
677	CHAUMONT.	M. DABAS, 67, Rue d'Aquitaine.
683	DELPECH.	M. BARBIER, 111, Rue Pasteur.
140	LÉPINE.	M. JONNEAU, Rue Nicolas-Beaupon.
654	PERRIER.	M. WALWEIN, à Cron.
369	DURAND.	M. ARTUS, 6, Rue du Château-d'Eau.
710	AUFORT.	M. MAURER, Rue Rosa-Bonheur.
542	DARRICAU.	Docteur LACOUTURE, 16, Rue Hustin.
537	CAZAUBON.	Docteur AUCHE, Rue Vital-Carles.
780	BRUNET.	M. VETTINER, 82, Rue de Vincennes.
725	ABOUE.	M. DARRICAU, 224, Route du Médoc.
421	Philippe LONG.	Docteur CAUBET.
755	Philippe LONG.	M. CAZAUBON, Agent de change.
299	LACOSTE.	M. PERRIER, Rue de l'Eglise-St-Scurin.
213	MONLEZUN.	M. FALQUET.
473	MANCIET.	M. DE SONNEVILLE, Martillac (Gde).
242	MANCIET.	M. LACOSTE Archi.
471	MANCIET.	M. DE SONNEVILLE, Martillac (Gde).
257	H. HILDEBRAND.	M. GEOL-GIL, Rue de la Croix-Blanche.
222	H. HILDEBRAND.	M. ARDOUIN, Place des Capucins.
557	H. HILDEBRAND.	Mlle BOISSONAS, 1, Rue Esprit-des-Lois.
567	VETTINER.	Mlle P. DE CARBONNIER, de Mayac-Saint-Cyprien.
211	VETTINER.	Mlle Renée BONNAL, 10, Rue Dauphine.

Numéros sortis aux entrées :

1421 VETTINER. 1536 FURT.



LA RELIQUE
PAR JEAN HUBERT-GAUTIER

XVIII^e EXPOSITION

COMMISSION D'ORGANISATION

1^o Membres du Comité :

MM. TUSSAU, CARME, DURAND, PREVOT,
ADOUE, LONG.

2^o Membres titulaires :

MM. DARRICAU, PICHON, ROGANEAU, LONG.

SERVICE DES VENTES

Tous les ouvrages mentionnés au présent catalogue sont offerts au public aux prix désignés par les artistes *sans interposition d'aucun intermédiaire.*

Les acquisitions sont *exemptes de tous droits : pourcentage, taxes ou impôts.*

MM. les Visiteurs trouveront à l'entrée du Salon les prix des œuvres qui ne sont pas indiqués au catalogue. Ils pourront, en outre, y déposer toutes offres ou commandes, qui seront transmises aux artistes intéressés.

EXTRAIT DES STATUTS

Les ressources de l'Association pour l'organisation comprennent : 1^o La cotisation annuelle; 2^o le montant des entrées et de la vente du catalogue; 3^o des bons de 10 francs émis annuellement; 4^o une subvention de la Ville de Bordeaux.

AVANT-PROPOS

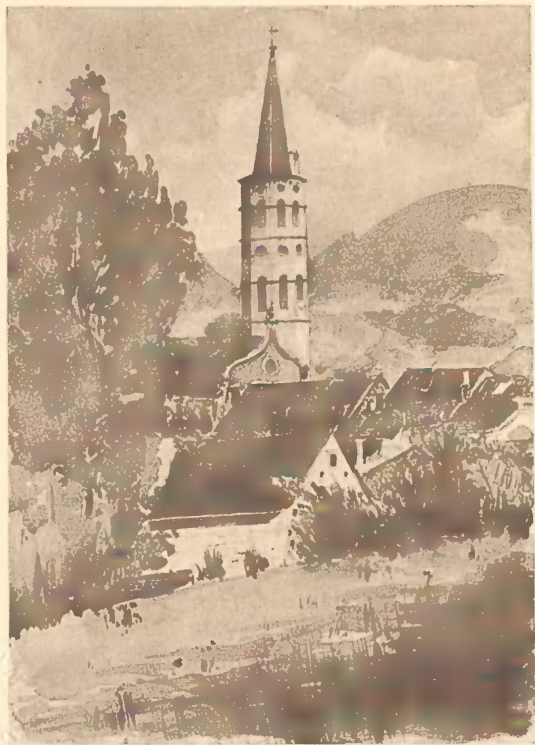
Tout est dit sur *L'Atelier*, et l'on vient trop tard, depuis dix-huit ans que cette société organise des expositions, et qui plaisent.

Pourtant il me semble que l'on résumerait assez justement les diverses opinions formulées à son sujet en disant que *L'Atelier* est un des plus sympathiques groupements artistiques de notre ville.

Sympathique, il l'est tout d'abord par son absence de morgue et par une discrétion assez peu commune. D'autres associations, dont je ne songe point, par ailleurs, à déprécier les mérites, apportent à proclamer ceux-ci une assurance et une autorité un peu bien intransigeantes. Hors de leurs formules, point de salut. *L'Atelier*, au contraire, ne rend pas d'arrêts. Plus modeste et sans doute mieux avisé, il se borne à solliciter le jugement du public, qui reste le souverain arbitre et n'aime pas qu'on ait l'air de lui forcer la main.

Cette retenue et cette simplicité de bon ton s'expriment heureusement dans le titre que ses fondateurs ont donné à ce groupement. *L'Atelier* ! cela n'a rien de tapageur, ni de claironnant. Mais cela donne d'emblée l'impression du sérieux, du labeur probe et appliqué, de la conscience professionnelle.

Ah ! qu'ils ont raison, ces artistes qui veulent être aussi des artisans et qui, sans méconnaître l'importance



CLOCHER DE MASSAT
(Aquarelle)
PAR JUSTIN TUSSAU

des dons naturels et du génie spontané, savent aussi attribuer au « métier », à la technique, son rang légitime !

Si *L'Atelier* est une école, ce n'est pas dans le sens d'une secte, mais bien plutôt d'une institution éducative, où les élèves — patiemment, méthodiquement — apprennent à devenir des maîtres.

L'expérience a montré l'excellence de cette conception et l'on peut dire qu'il manquerait aujourd'hui quelque chose au patrimoine artistique de notre cité si *L'Atelier* n'avait pas existé.

Il suffit de parcourir ses catalogues pour le situer à sa juste place.

Ce sera pour moi un honneur, dont je sens tout le prix, de voir mon nom voisiner avec ceux des artistes, connus ou célèbres, qui y figurent déjà.

H.-HENRI BOUFFARD.



MAISON SPÉCIALE DE TISSUS

Fondée en 1875

SOUBES et Fils & C^{ie}

Rue des Herbes, 16-18-20, rue Ravez, 8-10 et rue du Vieux-Marché, 9-11-13

Seule entrée : Rue RAVEZ

BORDEAUX

Le succès toujours croissant de la Maison SOUBES
est dû à sa spécialité

ELLE NE VEND QUE DU TISSU, RIEN QUE DU TISSU

APERÇU :

Haute nouveauté en Soieries — Velours et Lainages

Etoffes noires et couleurs pour robes

Draperies pour Hommes et Garçonnetts — Toile

Calicot — Mouchoirs — Linge de Table — Rideaux, etc.

Téléphone : 24.70

Téléphone : 24.70

Sur demande

Envoi franco d'échantillons et de marchandises

contre remboursement

SOUBES et Fils & C^{ie}

Entrée : Rue RAVEZ, 8-10

MAISON SPÉCIALE DE TISSUS

R. C. Bordeaux 293



FÊTE DES VENDANGES DANS LE PORT DE BORDEAUX SOUS LOUIS XIV

PAR PIERRE-LOUIS CAZaubON

Maquette d'un Panneau décoratif de 5^m × 3^m, exécuté dans l'Hôtel particulier de M. H. F., à Bordeaux

CATALOGUE

DES
OEUVRES EXPOSEES

EN 1927

PEINTURE, SCULPTURE
ARCHITECTURE et GRAVURE

ADOUE (Jean-Gaston),

*Né à Bordeaux. — Architecte. — Elève de Paul
Blondel et Scellier de Gisors.*

41, cours Victor-Hugo, BORDEAUX.

1 — Façade pour un Musée	
2 — Le Baiser d'Eunice, <i>d'après X...</i>	400 fr.
3 — Une Rue au Maroc	300
4 — Apocides à la Maison d'Arbacès	300
5 — Paysage décoratif	300
6 — Matin d'Automne, bords de la Creuse (Indre-et-Loire)	300
7 — Paysage décoratif	300
8 — Vieux Pont-levis à Jonzac (Charente-Inf.)	150
9 — Ancien Pont-levis au Grand Pressigny (Indre-et-Loire)	150

PIANOS EXBEN

Jacques SIRVENTON, Succ^r

Maison Fondée en 1845

Vente - Location - Accords - Réparations

Rue du Palais-Gallien, 173 (Angle Fondaudège) - Téléph. 10.69

ALAUX (Daniel),

Né à Bordeaux — Peintre — Elève de Léon Bonnat.

256, Avenue de la République, CAUDERAN (Bordeaux).

1 —	Devant la Porte	1200 fr.
2 —	Dahlias	800
3 —	Sortie des Sardiniers (Cap Ferret)	800
4 —	Leçon de Navigation (Cap Ferret)	400
5 —	Quatre Etudes dans un cadre, <i>chaque</i> ..	200

ALFRED-DUPRAT (Cyprien),

Né à Arcachon. — Peintre.

22, Avenue du Bocage, VAUDERAN.

1 —	Sainte-Marie-de-Gosse : vieille ferme ..	500 fr.
2 —	Port de Saint-Jean-de-Luz	500
3 —	Canal de La Teste	500
4 —	Quai de Ciboure.....	500
5 —	Gabare à Paris	500
6 —	Un cargo à Bordeaux	500
7 —	Pinasse bleue à Arcachon.....	500
8 —	Villefranque (B.-P.)	500
9 —	Pinasse verte à Arcachon.....	500
10 —	Vieille maison à Ascaïn	500
11 —	Vieille maison à Monflanquin	500
12 —	Maison basqué à Ainhoa	500
13 —	Rive de l'Adour à Grenade	500
14 —	La Rhune, vue de Villefranque	500
15 —	La Place de Villeréal.....	500
16 —	L'Adour à Bayonne	500
17 —	Place de Saubusse.....	500
18 —	La pointe de la Cité à Paris.	500
19 —	Vieil arbre à Bruges	500
20 —	Vieille ferme à Sainte-Thècle (L.-et-G.)..	500
21 —	Pinasse noire à Arcachon.....	500
22 —	Le Pont du Louvre à Paris	500
23 —	Le Pont-Neuf à Paris	500
24 —	Un Cargo rouge à Bordeaux	500
25 —	Le Pétrolier <i>Ministro Frers</i> , Bordeaux..	500
26 —	Pinasse rouge à Arcachon	500
27 —	Cathédrale du Mans	500
28 —	Eglise de Camiran	500
29 —	Pinasse échouée à Arcachon	500
30 —	Cloître de Moissac	500



UNE VIEILLE MAISON
PAR RICARDO GOMEZ-GIMENO

ANTIN (Paul),

Né à Bordeaux — Peintre et graveur — Elève d'Auguin, Dupuy et Bouguereau.

29, Rue de Brach, BORDEAUX.

- 1 — La Nuit au Pays Noir
- 2 — Portrait
- 3 — Esquisse pour un panneau décoratif
- 4 — Esquisse — — —
- 5 — Etude — — —
- 6 — Etude — — —
- 7 — Plaza des Nonnes

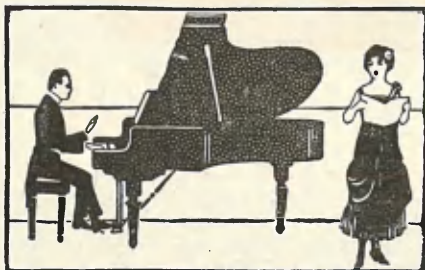
BARBIER (Henri),

Né à Poitiers. — Peintre — Elève de Bonnat et L.-O. Merson.

111, Rue Pasteur.

- 1 — Maisons au bord de la Gartempe
- 2 — Le Bateau Hollandais
- 3 — Le Jardin de mon Voisin
- 4 — Mer montante
- 5 — Le Thonnier
- 6 — Le Jardin de la Jeune fille
- 7 — Le Jardin de la Veuve
- 8 — La Treille, Soleil après midi
- 9 — Mon Jardin
- 10 — Bateaux
- 11 — Le Pinson
- 12 — Rochers, mer montante
- 13 — Ma Maison après la Tempête
- 14 — Le Figuier, matin
- 15 — De ma Terrasse
- 16 — Les Invalides

Pianos BERMOND



Le plus Grand Choix

**Les Prix
les plus Avantageux**

9, Rue Sainte-Catherine, 9

BORDEAUX

TÉLÉPHONE : 7.89

Salons d'audition des meilleurs et incomparables disques "COLUMBIA"

Une révolution dans le phonographe

BRUNET (Emile),

Né à Bordeaux — Peintre — Elève de Gustave Moreau.

17, Rue Grangeneuve, BORDEAUX.

1 — Etude de Tête	600 fr.
2 — Fleurs	500
3 — Esquisse décorative	400
4 — Têtes en méditation	400
5 — Sous Bois	300
6 — Grand Pin	600
7 — Groupe au Soleil	400
8 — Pins sur la Digue	400
9 — Pins à Piquey, <i>vendu</i>	300
10 — Le Sommeil d'Endymion	800

CARME (Félix),

Né à Bordeaux — Peintre.

32, Rue du Temps-Passé, BORDEAUX.

1 — La Potiche de Chine	2500 fr.
2 — Grand Salon	3000
3 — Intimité	2500
4 — Porte ouverte sur le Bassin d'Arcachon (aquarelle)	800
5 — Bibelots	1500
6 — Sable des ducs d'Aiguillon (aquarelle) Musée d'Agen	800
7 — Porte ouverte sur le Jardin (pastel)	800
8 — Roses	1200
9 — Coin de Galerie (aquarelle)	800

RHUM S^T GEORGES



MAISON A CIBOURE
PAR C. ALFRED-DUPRAT

CASTAIGNET (Jean-Baptiste),

Né à Asques (Gironde). — Elève d'Auguin.

35, Rue Mondenard, BORDEAUX.

1 — Soir à Saint-Palais-sur-Mer	1800 fr.
2 — Douce Matinée (Saint-Palais)	600
3 — Méandres de la Dordogne (Sainte-Foy)	800
4 — Soir d'un jour de pluie (25 septembre) ..	650
5 — L'Heure Blonde	250
6 — Joyeux Soleil	250
7 — Gaîté matinale	250
8 — Approches de la Nuit	250

CAZAUBON (Pierre-Louis),

Né à Bordeaux — Peintre — Elève de l'Ecole des Beaux-Arts et de Louis Cabié.

40, Rue Pagès, BORDEAUX.

1 — Maquette d'un Panneau décoratif exécuté à Bordeaux dans l'Hôtel particulier de M. H. F... (aquarelles)	
2 — Vue du Port de Bordeaux	300 fr.
3, 4, 5, 6, 7, 8 — Vues du Port de Royan, l'une	100
9 — Vapeurs en rade (Bordeaux)	300
10 — Morutiers au Pont de Pierre	200
11 — Le Remorqueur	150
12 — Entrée des Docks	450
13 — Les Gabares de la Cale Saint-Jean	150
14 — Bateaux d'Artichauts	120
15 — Bateaux d'Artichauts à Quai	120
16 — Huit études du Port de Bordeaux dans un Cadre	1200
17 — La Place Richelieu le Soir	500

CHAUMONT (Emile),

Né à Périgueux — Peintre.

131, Rue Fondaudège, BORDEAUX.

(Exposition rétrospective des œuvres de M. Chaumont.)

CHAVERON (Jean-Elie),

Né à Bordeaux — Sculpteur — Elève de l'Ecole des Beaux-Arts.

2, Rue du Haillan, BORDEAUX.

1 — Maquettes pour un monument à Goya ..	
2 — Motif décoratif (pour céramique)	500 fr.

CÔULOMBIÉ (Robert),

Né à Villeneuve-sur-Lot — Peintre — Elève de l'Ecole des Beaux-Arts de Bordeaux et de Gueit, Cazaubon.

16 bis, Rue Barada, BORDEAUX.

1 — Un Soir en Garonne	800 fr.
2 — Dans les Bois	800
3 — Aurore	800
4 — Dans les Bois	600
5 à 11 — Sept Etudes, <i>chacune</i>	150

12

COURREAU (Paul),

Né à Bordeaux — Peintre.

33, Rue du Chalet, CAUDERAN.

1 — Crépuscule sur la lande	
2 — Marée basse (Côte Basque)	
3 — Etude de Ciel	
4 — Soleil couchant après la pluie	
5 — Dans la Plaine	
6 — Les Ajoncs	

DARRICAU (Henry-Léonce),

Né à Bordeaux — Elève de G. Ferrier et B. Constant.

224, Route du Médoc.

1 — Pantomime	
2 — Série d'études	
3 — Don Quichotte	

DAVID (Léo),

Elève de l'Ecole Nationale des Beaux-Arts et de Luc Olivier Merson.

11, quai du Pont, LIBOURNE.

1 — Fontarabie : La calle Mayor	(A. M. F...)
2 — Rome : Temple de Vesta	
3 — Le Pic de Ger : Eaux-Bonnes	
4 — La Rochelle : Le Port	(A. M. F...)
5 — Tunis : Dans les Souks	
6 — La Rochelle : Le Bassin	
7 — Tunis : Dans les Souks	

#

COMPES FUNÈBRES GÉNÉRALES

3, Place Pey-Berland - BORDEAUX

Téléphones 30.12 et 30.16

tion de Convois - Cercueils ordinaires et de luxe
res et Couronnes - Corbillards et Fourgons

ant PEY-BERLAND

Berland (En face la Tour Pey-Berland) - BORDEAUX

SINE DE FAMILLE

S DE LA GIRONDE

Diner : 8 francs (Vins non compris)

A. GRÉZY

39, Rue du Palais-Gallien - BORDEAUX

Fournitures pour Artistes Peintres — Encadrements

Tableaux Anciens et Modernes -- Fournitures pour Travaux de Dames

PARFUMERIE

J. LAUGA & BENAIS

Ch. BENAIS et C^{ie}, Successeurs

3, Rue Huguerie, 3



30, Allées de Tourny

Téléphone 10.52

Téléphone 9.24

BORDEAUX

CYCLES FARET

- DORURE -.- ENCADREMENT -

HENRI PELLÉ

6, Rue de Pessac. 6 — BORDEAUX



Maison
fondée
en
1833

TEINTURE ET NETTOYAGE
USINE LATASTE
(Tél. 1837)



Magasin
principal
7, rue
Vital-Carles

CRESSOL
Dentifrice Végétal
au Cochléaria des Pyrénées



PARIS. LES QUAIS
PAR MARIUS GUEIT



ROBBI
PORTAIT
PAR PAUL ANTIN



GRAND SALON, HOTEL DE POISSAC
PAR FÉLIX CARME

GOMEZ-GIMENO (Ricardo),

*Né à Bordeaux. — Peintre. — Elève de son père
et de Paul Antin.*

7, Rue Lafaurie-de-Montbadon, BORDEAUX.

— 1	— Banlieue de Bordeaux.....	500 fr.
— 2	— Banlieue de Bordeaux.....	500
— 3	— Banlieue de Bordeaux.....	500
— 4	— En Montagne	80
— 5	— Petits rentiers banlieue.....	300
— 6	— Vieille maison	80

GUEIT (Louis-Marius),

Né à Bordeaux. — Peintre. — Elève de L. Cabié.

46, Rue Turenne, BORDEAUX.

1	— Les Tamaris (Guéthary).....	1500 fr.
2	— Paris : les Quais	700
— 3	— Rocher de La Roque-Gajeac (Dordogne).	650
4	— Paysage	300
5	— Matinée (Dordogne)	600
6	— Vallée de la Dordogne (La Roque-Gajeac)	650
7	— Impression bleue	600
8	— Bassin d'Arcachon	600
9	— Impression d'automne	300
10	— Le Bassin à Piquey	600
11	— Paysage (Dordogne).....	600
12	— Effet de soleil.....	600
13	— Automne (Dordogne).....	600
14	— Paysage	300



GUIARD (Georges),

Né à Rennes (Ille-et-Vilaine). — Architecte D.P.L.G.

45, Rue Boudet, BORDEAUX.

1 — Le Canon (Cap-Ferret), vue de la Dune..	200 fr.
2 — Pinasses et sardinier.....	150
3 — Pinasses sur la plage du Canon.....	150
4 — Pétroleuse à marée basse.....	150
* 5 — La Dune	150
6 — La rue Bareyt (Le Canon).....	150
7 — Cerisier du côté de Blaye	200
8 — L'Eglise de Le Pian (Médoc)	150
9 — L'Eglise de Pompignac	150
10 — Lavoir dans la Benaugé	100

HILDEBRAND (Georges),

Né à Bordeaux. — Peintre. — Elève de H.-B. Hildebrand et H. Delpech.

52, Rue Ducau, BORDEAUX.

1 — Nature morte	
2 — Derniers Rayons	500 fr.
3 — Fleurs	400
4 — Impasse Birouette (dessin)	250
5 — Paysage	350
6 — Vieux Bordeaux	350
7 — Vieux Bordeaux	300

Joillier-Orfèvre ::: Objets d'art

Meunard

Place Gambetta

(Angle Porte-Dijeaux)

10, C. de l'Intendance

Succursale

LUSTRERIE ET BRONZES D'ART



VIEILLE MAISON
PAR H. GODBARGE

DELPECH (Hermann),

Né à Bordeaux. — Peintre.

95 Avenue Jeanne-d'Arc, BORDEAUX.

1 —	Lever de Lune dans mon Jardin	1200 fr.
2 —	Roses	1000
3 —	Roses	800
4 —	Appartient à M. L.	
5 —	Le Matin à Saint-Ferdinand (Arcachon)	800
6 —	Marguerites	800
7 —	Pêcheurs (Arcachon)	1000
8 —	Journée de pluie (Arcachon)	800
9 —	Chrysanthèmes	800
10 —	Roses	800
11 —	Pêches	600
12 —	Jour de Fête (Arcachon)	1000

DURAND (Gustave),

*Né à Porchères (Gironde). — Peintre. .. Elève de
A. de la Gandara.*

8, Rue du Quai-Bourgeois, BORDEAUX.

1 —	La Mantille noire	2000 fr.
2 —	Buste de femme en jaune	2800
3 —	Esquisse pour portrait en rouge	2000
4 —	Melon et Fruits	1200
5 —	La Vézère au Printemps	1000
6 —	La Vézère en Automne	1200
7 —	Dahlias et Cuivre	1000
8 —	Fleurs rouges au Vase vert	500
9 —	Le Verre de Roses	500
10 —	Les Trois Roses	350
11 —	Marguerites rouges et Vase vert	350
12 —	Nu	

(Appartient à M. X...).



DELMOULY-DEGORCE, Agent régional

Télép. 17.92 17, Rue Vital-Carles, 17 - BORDEAUX Télép. 17.92

FOREL (Eugène),

Né à Talence (Gironde). — Peintre. — Elève de l'École des Beaux-Arts.

155, Rue de l'Église-Saint-Seurin, BORDEAUX.

1	— Aux Pyrénées	500 fr.
2	— Le Pavillon Louis XVI. (Grand Lebrun)	500
3	— Dans la Brume	500
4	— En Armagnac	200
3	5 — Etude	150
6	— Nocturne	200
7	— Vieille Eglise (Pyrénées)	150
8	— Pont de Lhérisson (Charente) (aquarelle)	100
9	— Vieux Murs (Charente) (aquarelle)	100

FURT (Léonce),

Né à Bordeaux — Peintre — Elève d'Albert Maignan et Cormon.

71, Rue Fondaudège, BORDEAUX.

1	— Crépuscule (Saint-Savinien, Charente) ..	800 fr.
2	— L'Homme à l'Épervier	1200
3	— Le Marché des Capucins	800
4	— Ferme en Charente	500
5	— Le Vieux Noyer	800
6	— Etude : Marché des Capucins	300
7	— Page symbolique	
8	— La Voile jaune	400
9	— Etude en Charente	300
10	— Maison (Saint-Savinien) (pastel)	300
11	— Effet de Lune (dessin)	200
12	— La Vieille Portanière	200

GARROS (Louis).

Né à Bordeaux. — Architecte. — Elève de Redou et Tournaire, et de Garros père.

14, rue Lecoq, à BORDEAUX.

1, 2	— Maquettes de villas	
------	-----------------------------	--

GODBARGE

Né à Bordeaux. — Elève de Marcel Lambert et de Cordonnier (de Lille).

Aquarelles et dessins de 350 à 1000 fr.



DEVANT LA PORTE
PAR DANIEL ALAUX

HUBERT-GAUTIER (Jean),

*Né à Nomdieu (Lot-et-Garonne) — Peintre— Elève
de Zo, Quinsac, Maignan.*

194, Rue Turenne, BORDEAUX.

1 — Recueillement	3000 fr.
2 — Coin de Cloître (Cadouin)	1500
3 — Cathédrale de Rodez, le matin	1500
4 — Cathédrale d'Albi	1500
5 — Petit Jour à Saint-Pierre de Limoges ..	1500
6 — Rodez le soir	
7 — Saint-Michel à Bordeaux, Rayon de Soleil	
8 — Procession à Espalion	
9 — Une rue à Marcillac (Aveyron)	
10 — Coin d'Eglise aux Eysies	
11 — Chapelle à Espalion	
12 — Sainte-Croix, à Bordeaux	
13 — Maison du XIII ^e siècle à Molière (Dordo- gne)	
14 — Une Rue au Monastère (Rodez)	
15 — La Relique	
16 — Mendiante	

NOTA. — Le prix des tableaux de petit format varie de 200 à 600 francs. Demander les renseignements à l'entrée du Salon.

LÉPINE (Joseph),

Né à Bordeaux. — Peintre

5, Rue Ernest Renan, BORDEAUX.

1 — La Femme et le Pont	900 fr.
2 — Les Tours d'Antibes	500
3 — A l'Ombre	500
4 — Chemin à Croizies (Corrèze)	500
5 — A Baurech	500
6 — Cambes, le matin	900
7 — Cathédrale de Rouen	1000
8 — Mauvais Temps (Verdelais)	900
9 — Une Rue à Rouen	900
10 — Cathédrale de Rouen	1200

Alimentation Générale

Henri MONTAUBAN

63, Rue de la Trésorerie — BORDEAUX

TÉLÉPHONE : 51.41

MOTHE (Emile),

Né à Bordeaux — Architecte D. P. L. G.

73, Rue Wustenberg, BORDEAUX.

1 — Théâtre de la Scala : Cadre de Scène ..	
2 — Théâtre de la Scala: Coupe longitudinale	
3 — Coin de Village (Nazareth)	300 fr.
4 — La rue d'Agen, à Nérac	300
5 — Intérieur de l'Eglise de Vianne	300
6 — Le Moulin sur le Lot, à Aguillon	300
7 — Vieille Rue à Nérac	300
8 — Cloître de Saint-Emilion	300
9 — Cloître de Moissac	300
10 — Entrée du Moulin de Nazareth	300
11 — Porche de l'Eglise collégiale de Saint- Emilion	300
12 — La Porte Brunet à Saint-Emilion	300
13 — Le Pont Vieux à Nérac	300
14 — La Fontaine aux Capucines	300
15 — Cloître de Saint-Emilion	300

PERRIER (Louis-Pierre-Raoul),

*Né à Bordeaux — Architecte — Elève de Louis
Bernier.*

77, Rue de l'Eglise-Saint-Seurin, BORDEAUX.

1 — Magasin des Hirondelles, à Bordeaux ..	
2 — Porte de Brantôme	
3 — Vue de Brantôme	
4 — Fontarabie	
5 — Porte Saint-Bertrand-de-Comminges ...	
6 — Vue de Brantôme	
7 — Maison sur le Soleys	
8 — Vieilles Maisons à Salies	

Marbres - Bronzes - Cristaux - Orfèvrerie

Georges GAYRIN

39-41, Cours Pasteur

BORDEAUX



L'IMPASSE BIROUETTE
PAR GEORGES HILDEBRAND



M. Emile CHAUMONT

*Demandez à l'entrée les "BONS de l'ATELIER",
vous favoriserez le groupement le plus artistique de Bordeaux,
vous aurez droit à une entrée permanente à l'Exposition et vous
courrez la chance pour*

DIX FRANCS

*de gagner un tableau,
une sculpture, une gravure pris parmi les œuvres exposées et
acquises par la Société pour être réparties par la voie du
tirage au sort.*

LONG (Philippe).

Né à Bordeaux — Peintre.

65, Rue Wustenberg, BORDEAUX.

1 — Bassin d'Arcachon, matin	1200 fr.
2 — Bassin d'Arcachon, soir	1800
3 — Ruisseau dans la lande	2000
4 — Fleurs	800
5 — Lacanau	800
6 — « Mon Bassin », Grand Prix au Concours des Jardins	1800
7 — Le Chaland	200
8 — Miroitement	250
9 — Effet rose	200
10 — La Pinasse verte	350
11 — Crépuscule	100

MANCIET (Charles),

Né à Montpaon (Aveyron) — Peintre et aquafortiste.

Musée de peinture, BORDEAUX.

1 — Calanque de Piana.....	5000 fr.
----------------------------	----------

MAISON DU TÉLÉGRAPHE
BORDEAUX

52, Cour de l'Intendance
& Rue Vital-Carles 2 & 4

Téléphone: 14-69

ELEGANCE SOLIDITE
DISTINCTION EXCLUSIVITE



Envoi franco et par retour de toutes demandes d'échantillons

LA PLUS IMPORTANTE SPÉCIALITÉ
DE **SOIERIES**
DE LA RÉGION DU SUD-OUEST.

MAGASIN DES HIRONDELLES
64 COUVERS DE L'INTENDANCE 66
FAÇADE DEVELOPPEE



MAGASIN DES HIRONDELLES
PAR RAOUL PERRIER



FURNISSEUR DES GRANDES ADMINISTRATIONS DE L'ÉTAT
du Ministère de la Guerre, de la Ville de Bordeaux

LUNETTERIE, OPTIQUE, PHYSIQUE, ÉLECTRICITÉ. MATHÉMATIQUE, GÉODÉSIE
ARTICLES DE DESSIN
Exécution rapide et à des prix modérés des ordonnances de MM. les Oculistes

PRODUITS DUROZIER
Siccatif de Harlem - Copal à l'huile - Vernis pour tableaux
Vernis à retoucher fixatif

Couleurs en tubes pour artistes
fabriquées par

ETABLISSEMENTS J.-B. SOUDÉE
71, Boulevard Raspail - Paris (VI^e)

En Vente à Bordeaux dans toutes bonnes Maisons de fournitures pour artistes

REMISE à NEUF de tous OBJETS MÉTAL

L'ÉLECTROLYSE
12-12^{bis} Rue Chauffour, Bordeaux-Tél. 30.05

DORURE

ARGENTURE

BRONZES

EMAILLAGE

NICKELAGE

A L'ESTAMPE MODERNE
PEINTURES - ENCADREMENTS - GRAVURES

L. DAURIAC
97, Rue Porte-Dijeaux - BORDEAUX

Au Spectre Solaire

L. BONNAL

10, Rue Dauphine, 10 — BORDEAUX

Fournitures Générales pour la Peinture Artistique

⋮ ⋮ A LA BABOUCHE ⋮ ⋮

Gabrielle Maugey

29, Cours de l'Intendance - BORDEAUX

OUVRAGES DE DAMES

BORDEAUX MOUSSEUX
MAISON FONDÉE EN 1892



DIRECTION : 76, Cours de Verdun
TÉLÉPH. 39.63 — BORDEAUX



SOLITUDE
(Paysage décoratif)
PAR JEAN-GASTON ADOUE



66, RUE BELLEVILLE

Une seule Maison

DORURE

ARGENTURE

NICKELAGE

BRONZES-DÉCORS

Orfèvrerie, Ameublement, Eclairage



Mario BOILLAT

BORDEAUX

Téléph. **57.10**

NE JETEZ RIEN !!

REMISE A NEUF
de tous OBJETS en MÉTAL



CHARBONS ANGLAIS

RICARDO GOMEZ & G. PACALON

7, Rue Lafaurie-de-Montbadon, 7
BORDEAUX

TÉLÉPHONES 57.06 - 26.18

Fournitures Générales pour Automobiles
SPÉCIALITÉS POUR CITROËN

RICARDO GOMEZ

7, Rue Lafaurie-de-Montbadon, 7 - BORDEAUX

Télep. 57.06 et 26.18

Télep. 57.06 et 26.18

Pièces détachées pour 5 et 10 cv.

ENTREPRISE GÉNÉRALE

SERRURERIE - FERRONNERIE - ÉLECTRICITÉ

ANDRÉ DELAGE

Usine électrique et pneumatique

BUREAUX & ATELIERS :

10 & 12, RUE DE LA VIEILLE-TOUR, 10 & 12

BORDEAUX

Téléphone 21.74

Téléphone 21.74



DANS LES BOIS
PAR ROBERT COULOMBIÉ

Comme
un sac
à main

Vous emporterez partout votre

underwood
portable

à 4 rangées de touches
clavier complet
Demandez la Notice

J. UNDERWOOD & Cie

Prenez des BONS de « L'ATELIER »

DIX FRANCS

qui vous donneront droit à :

Entrée permanente à l'Exposition.

Participation à la tombola annuelle.

PICHON (Gaston),

*Né à Bordeaux. — Sculpteur-décorateur. — Elève de
C. Lefèvre, Décorchemont et T. Grasset.*

37, Rue Barennes, BORDEAUX.

1 — Panneau (La Danse) bas-relief

ROGANEAU (François-Maurice),

*Né à Bordeaux — Peintre — Elève de Gérôme et
Ferrier.*

19, Rue Tiffonet, BORDEAUX.

1 à 10 — Dessins	à	300 fr.
11 à 14 — Croquis de nu	à	400
15 à 18 — Petits nus	à	1000
19 — Maisons à Ciboure		1800
20 à 21 — Vues d'Ondarroa	à	1500
22 — Vue d'Orio		1200
23 — Eglise d'Itxassou		800
24 — Rue à Ciboure		800
25 — Maison de l'Infante		800
26 — Portrait de M. Ch. C... ..		
27 — Portrait de M. M. P... ..		

A LA PALETTE D'OR

Maison BLANCHET, fondée au XVIII^e siècle

Robert BLANCHET

Successeur

38, rue Bonaparte, PARIS (6^{m^e})

FABRIQUE
DE COULEURS EXTRA-FINES
TOILES A TABLEAUX
MATÉRIEL COMPLET POUR ARTISTES
PRODUITS SPÉCIAUX
POUR LES BEAUX-ARTS



VIEUX PÊCHEUR
PAR LÉONCE FURT



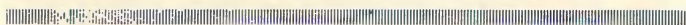
HOTEL DES POSTES DE BIARRITZ (PROJET)
Façade principale, rue Cambarre
PAR JUSTIN TUSSAU

DAN-TARDIEU,

Artiste-peintre.

11, Rue du Commandant-Arnould, BORDEAUX.

- 1 — Retour de chasse (*huile*).....
- 2 — A travers champs (*huile*)
- 3 — Ma jument noire chasse (*huile*)
- 4 — Le pont de Bétharam (*gouache*).....
- 5 — La maison de Bernadous (*aquarelle gouachée*)
- 6 — Paysage d'Azerech (*aquarelle*)



AMEUBLEMENTS

C. F. PLAZANET

17, 18, Place Pey-Berland, 17, 18

BORDEAUX



ARCHITECTURE et DÉCORATION INTÉRIEURES

J. PLAZANET & G. LABORDE

Leurs meubles modernes - - -

- - - Leurs copies d'ancien.

Téléphone : 14.98



TUSSAU (Justin-Abel-François),

Né à Alger — Architecte — Elève d'André et Laloux.

84, rue de l'Abbé-de-l'Épée, BORDEAUX.

- | | |
|---|---------|
| 1 et 2 — Les Bords de l'Allier (Vichy) (<i>aquarelles</i>) | 300 fr. |
| 3 — Les Rives du Salat à St-Lizier (Ariège) | 300 |
| 4 — Le Clocher de Massat (Ariège) | |
| (Appartient à M. C...) | |
| 5 et 6 — Les Bords de l'Allier | |
| (Appartient à M. B...) | |
| 7 — Vue de Saint-Lizier (Ariège) | 300 |
| 8 — Vue : La Rochelle | |
| (Appartient à Mlle C...) | |
| 9 — Hôtel des Postes pour Biarritz (projet),
façade rue Gambarre | |
| 10 — Monument aux Morts de la guerre
(Concours de Bordeaux)..... | |

VETTINER (Jean-Baptiste),

*Né à Bordeaux — Peintre et graveur — Elève de
Rubé et Jean-Charles Bonnet.*

82, Rue de Vincennes, BORDEAUX.

- | | |
|--|---------|
| 1 — Douleur (peinture à fresque) | |
| 2, 3 — Odes d'Anacréon (Eaux-fortes d'après
les dessins de Girodet) <i>chaque épreuve</i> | 100 fr. |
| 4, 5, 6 — Musiciens célèbres (bois originaux)
<i>chaque épreuve</i> | 40 fr. |

CHAUSSURES

GILBERT

LA BONNE CHAUSSURE

55, RUE JUDAÏQUE, 55 - BORDEAUX



MON BASSIN
Grand Prix au Concours de Jardins
PAR PHILIPPE LONG

VIDAL (André),

Né à Nîmes — Peintre — Elève de Cormon.

51, Rue Dubourdiou, BORDEAUX.

- * 1 — En Cerdagne
- 2 — En Cerdagne
- 3 — En Cerdagne
- 4 — En Cerdagne
- 5 — Dans les Landes
- 6 — Dans les Landes
- 7 — Dans les Landes
- 8 — Dans les Landes
- 9 — Portraits
- 10 — Portraits
- 11 — Portraits
- 12 — Portraits
- 13 — Portraits



A LA GROSSE CONTREBASSE

ESPAGNET 214, Rue Sainte-Catherine
Telephone 36 19
BORDEAUX

TOUS LES INSTRUMENTS DE MUSIQUE

INSTRUMENTS d'OCCASION

à des prix avantageux

LE PLUS GRAND

CHOIX DE LA REGION

* * * ATELIER DE RÉPARATION * * *

Imprimerie
René SAMIE
21, 23, r. Teulère
BORDEAUX

Imprimerie
RENÉ SAMIE
21, 23, Rue Coulers
Bordeaux

SA