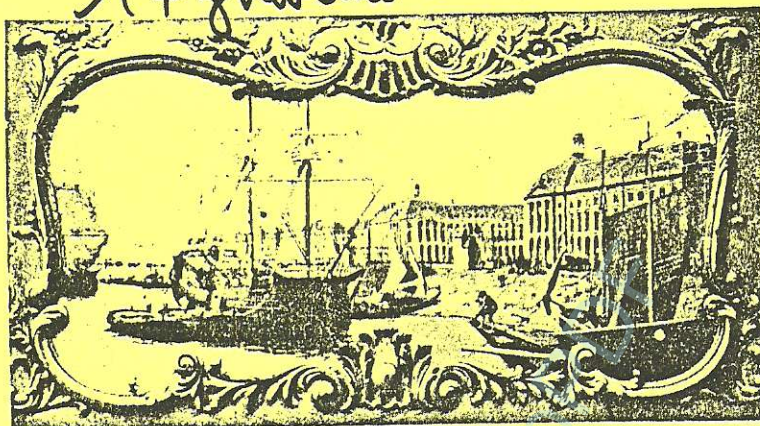


17 graveurs -



G. LARÉE. — La place Royale.

SOCIÉTÉ DES  
**Amis des Arts**  
DE BORDEAUX



CATALOGUE  
DE LA 70<sup>E</sup> EXPOSITION  
1926

Prix : 2 fr. 50

TERRASSE DU JARDIN-PUBLIC

# EXPLICATION

DES OUVRAGES

De Peinture, Sculpture<sup>(1)</sup>, Architecture

GRAVURE

LITHOGRAPHIE, OBJETS D'ART, etc.

Exposés dans les salons de la Société des Amis des Arts  
de Bordeaux (Terrasse du Jardin Public)

Le 6 Février 1926.

---

## Explication des Signes et Abréviations.

G. O. ✱, grand-officier de l'ordre de la Légion d'honneur.

C. ✱, commandeur — —

O. ✱, officier — —

✱, chevalier — —

Méd., médaille; Gr. Méd. d'hon., Méd. 1<sup>re</sup> cl., Méd. 2<sup>e</sup> cl., Méd. 3<sup>e</sup> cl., Ment. hon. : grande médaille d'honneur; médailles de première, seconde, troisième classe; mention honorable, obtenues aux Expositions nationales et aux Expositions universelles de 1855, 1867, 1878, 1889, 1900. — E. U. signifie Exposition universelle. — H. C., hors concours. — Société nationale des Beaux-Arts F., fondateur; S., sociétaire; A., associé.

---

ADAN (Louis-Emile), né à Paris, élève de Picot et Cabanel.

✱. — Méd. 3<sup>e</sup> cl. 1875. — Méd. 2<sup>e</sup> cl. 1882. — Méd. d'or 1889 (E. U.). — H. C. 1900 (E. U.). — H. C.

A Paris, rue de Courcelles, 75.

1. — Offrande à la Madone. 2.000 fr.

ALAUX (M<sup>me</sup> Lucia-Daniel), née à Bordeaux, élève de Daniel Alaux.

A Caudéran, avenue de la République, 256.

2. — Lugue du Jonc, effet de soir; pastel. 250 fr.

(1) Sculpture page 82.

**AMBROSINI (Vincent)**, né à Constantine (Algérie).

*A Neuilly-sur-Seine, rue de Chartres, 19.*

3. — Paysage corse. 500 fr.  
4. — Clair de lune, Venise. 500 fr.

**ANDRIQUE (Georges)**, né à Calais, élève de Guilmet et L.-A. Leclercq.

*A Calais, avenue du Président-Wilson, 10.*

5. — Rue des Dames, à Rennes; gouache. 400 fr.  
6. — Rue des Moulins, à Saint-Omer; gouache. 400 fr.

**ANSBERT (B. Félix)**, né à Saint-Seurin-de-Cadourne (Gironde), élève de Félix Carme.

*A Bordeaux, quai Sainte-Croix, 14.*

7. — Anémones. 300 fr.

**ANTRAL (Louis-Robert)**, né à Châlons-sur-Marne, élève de Bourdelle et Luce.

*A Paris, rue Thibouméry, 14 (XV<sup>e</sup>).*

8. — Trentemoult. 700 fr.

**ARDOUIN (Pierre)**, né à Tesson (Charente-Inférieure), élève de Paul Sébilleau.

*A Bordeaux, rue Saint-Laurent, 23.*

9. — La mare aux bœufs.  
10. — Les meules.

**ARIES (Nel)**, né à Bordeaux.

Ment. hon.

*A Bordeaux, rue de la Chapelle-Saint-Jean, 4.*

11. — Eglise de Croignon; aquarelle. 700 fr.  
12. — Bassin, Versailles; aquarelle. 700 fr.

**ARRUE (Ramiro)**, né à Bilbao.

Méd. d'or 1925.

*A Saint-Jean-de-Luz.*

13. — Fandango au village. 2.500 fr.  
14. — Le sandalier. 2.000 fr.

**ASSELIN (Maurice)**, né à Orléans.

*A Orléans, rue du Bois-de-Boulogne, 47.*

15. — Fleurs. 2.400 fr.  
16. — Fleurs. 2.400 fr.  
17. — Concarneau; aquarelle. 1.200 fr.

**AVY (J.-M.)**, né à Marseille, élève de Bonnat et Maignan.

\*. — Ment. hon. 1898. — Méd. 3<sup>e</sup> cl. 1900. — Méd. 2<sup>e</sup> cl. 1903. — H. C.

*A Paris, rue Vavin, 26 (VI<sup>e</sup>).*

18. — Diane chasseresse, Versailles. 1.000 fr.

**BAGUENARD (François-Marie-Georges)**, né à Bordeaux.

*A La Roque, Soulac-sur-Mer (Gironde).*

19. — Grand largue, yacht. 800 fr.

**BAGUENARD (M<sup>lle</sup> Henriette)**, née à Bordeaux, élève de Gadou-Boyer.

*Au Verdon (Gironde).*

20. — Portrait de M<sup>lle</sup> N. L...  
21. — Portrait de M<sup>lle</sup> C. L...

**BAILLERGEAU (Yves)**, né à Nantes, élève de Sabaté, Baschet, Maxence et Désiré Lucas.

Ment. hon. 1911. — Méd. d'arg. 1921.

*A Paris, rue de Vaugirard, 89 (VI<sup>e</sup>).*

22. — La rue du Saussier, à Kairouan, et l'entrée des Souks. 2.500 fr.

**BAJOU (Paul)**, né à Bordeaux, élève de Marius Gueit.

*A Bordeaux, rue Sainte-Catherine, 247.*

23. — Marine (Piquey).

**BALADES (René)**, né à Bordeaux, élève de L. Cabié.

*A Bordeaux, cours de la Somme, 325.*

24. — Sur la Garonne. 1.000 fr.



**BALLET (Fernand)**, né à Bordeaux, élève de Hubert Gauthier et L. Cabié.

A Bordeaux, rue Nauville, 42.

25. — Le ponton. 300 fr.  
26. — En montagne. 200 fr.

**BARLANGUE (Antoine-Gabriel)**, né à Villeneuve-sur-Lot, élève de J.-P. Laurens et Benjamin Constant.

Ment. hon. 1914. — Méd. d'arg. 1924.

A Paris, rue de l'Arbalète, 32 (V<sup>e</sup>).

27. — La porte du jardin. 1.600 fr.  
28. — Le pommier. 1.000 fr.  
29. — Vieille maison à Bergerac; gouache. 1.000 fr.  
30. — Une rue à Casté Mounis; gouache. 1.000 fr.

**BARNOIN (Henry)**, né à Paris, élève de Dameron.

Ment. hon. 1909. — Méd. d'arg. 1921. — Méd. d'arg. 1923.

A Paris, rue François-Bonvin, 19 (XI<sup>e</sup>).

31. — Marché breton. 500 fr.  
32. — Thonniers au soleil. 1.000 fr.

**BARRIÈRE (Georges)**, né à Chablis (Yonne), élève de Bonnat, Al. Leleu, Jules Adler.

A Paris, rue Rébeval, 62.

33. — Le rue de l'Evêché, Beaugency. 1.000 fr.  
34. — Vieille maison à Beaugency. 750 fr.

**BAUBIET (M<sup>me</sup> Emilie)**, née à Montignac (Charente), élève de M<sup>lle</sup> Stella Samson et de Robert Desouches.

A Paris, rue de Jouy, 9 (IV<sup>e</sup>).

35. — Langouste de bronze; pastel. 400 fr.  
36. — Table d'écolier; pastel. 400 fr.  
37. — Théière; aquarelle. 600 fr.  
38. — Vieux étain; aquarelle. 600 fr.

**BAUDE COUILLAUD (M<sup>me</sup> Germaine)**, née à Bordeaux, élève de Salzedo, Royer et Humbert.

A Boulogne-sur-Seine, boulevard Jean-Jaurès, 208.

39. — Rue de la Fontaine-Salée. 650 fr.  
40. — La maison seigneuriale. 550 fr.  
41. — La maison au balcon de bois. 1.700 fr.

**BELLEMONT (Léon)**, né à Langres (Haute-Marne), élève de Bonnat.

Méd. 3<sup>e</sup> cl. 1901. — Méd. 2<sup>e</sup> cl. 1905. — H. C.

A Paris, rue Emile-Allez, 5 (XVII<sup>e</sup>).

42. — Fillettes bretonnes à l'Eglise. 500 fr.

**BELTRAN MASSES (Frederico)**, né en Espagne.

O. \*

A Paris, rue de la Tour, 83.

43. — Portrait de M<sup>lle</sup> Suzanne Albarran. 50.000 fr.

**BENDALL (M<sup>lle</sup> Mildred)**, née à Bordeaux, élève de F. Carme.

A Bordeaux, rue de Tivoli, 15.

44. — Pommes aux carreaux bleus. 800 fr.  
45. — Vieille maison en Périgord. 500 fr.

**BERBINAU (M<sup>lle</sup> Valentine)**, née à Bordeaux, élève de L.-A. Auguin.

A Bordeaux, cours de Verdun, 8.

46. — Belle journée sur l'Adour. 800 fr.

**BERGES (Joseph-Paul-Louis)**, né à Saint-Girons (Ariège), élève de Cormon.

Ment. hon. 1908. — Méd. 3<sup>e</sup> cl. 1909. — Méd. d'or 1914. — H. C.

A Paris, rue de Buci, 10.

47. — Jeune Normand. 3.000 fr.  
48. — Le chapeau du dimanche. 3.000 fr.

**BERGEVIN (Albert)**, né en France, élève de Julian et Ranson.

A Paris, rue Mission-Marchand, 1 (XVI<sup>e</sup>).

49. — Fleurs et vase noir. 1.000 fr.  
50. — Faisan. 800 fr.

**BERINGUIER (Eugène-Jean)**, né à Toulouse, élève de J.-P. Laurens, B. Constant et Maignan.

Ment. hon. 1910. — Méd. 3<sup>e</sup> cl.

A Paris, rue Rodier, 7 (IX<sup>e</sup>).

51. — Najac (Aveyron). La place. 250 fr.  
52. — Vieille rue à Saint-Antonin (Tarn-et-Garonne). 250 fr.



53. — Les tanneries de Saint-Antonin. 250 fr.  
 54. — Vieille rue à Saint-Antonin. 250 fr.  
 55. — Vieille rue à Saverdun (Ariège). 250 fr.  
 56. — Vieilles maisons à Najac (Aveyron). 250 fr.

**BERJONNEAU (Jehan), né à Montmorillon (Vienne).**

*A Paris, avenue de La Motte-Picquet, 38 (VII<sup>e</sup>).*

57. — Le cours de la Loire au Pertuiset. 1.600 fr.  
 58. — La plaine de Barjac (Gard). 450 fr.  
 59. — L'étang de Coupe-Gorge, forêt de Rambouillet. 450 fr.

**BERNELLE (D<sup>r</sup> Frédéric-Henri), né à Blidah (Algérie).**

*A Marseille, boulevard du Jardin-Zoologique, 21.*

60. — Jonques chinoises de Wenchaï (Chekiang). 750 fr.  
 61. — Pirogues cinghalaises en pêche au large de Colombo (Ceylan); aquarelle. 500 fr.

**BERNOUARD (M<sup>me</sup> Suzanne), née à Paris.**

*A Paris, rue Montaigne, 36.*


62. — Rose jaune. 500 fr.  
 63. — Arums. 800 fr.  
 64. — Pivoines. 1.000 fr.

**BERONNEAU (André), né à Bordeaux.**

*A Paris, rue du Faubourg-du-Temple, 4 (XI<sup>e</sup>).*

65. — Didonne (Charente-Inférieure), vieille ferme. 400 fr.  
 66. — Ile d'Yeu (Vendée), Port-Joinville. 400 fr.

**BERTEAUX (Hippolyte-Dominique), né à Saint-Quentin (Aisne), élève de Baudry et Galland.**

O. . — Ment. hon. 1881. — Méd. 3<sup>e</sup> cl. 1983. — Méd. 2<sup>e</sup> cl. 1885. — Méd. d'arg. 1889 (E. U.). — H. C.

*A Paris, quai d'Orsay, 99.*

67. — Retour de la Pêche, village de Sauzon, Belle-Isle-sur-Mer. 3.000 fr.  
 68. — Fin de journée, Belle-Isle-sur-Mer. 3.500 fr.

**BERTIN (Géo), né à Bordeaux, élève de Bouguereau et Renouard.**

*A Bordeaux, rue Rohan, 18.*

69. — Portrait de M<sup>lle</sup> D...  
 70. — Portrait de M<sup>lle</sup> S...

**BEVER DE LA QUINTINIE** (M<sup>me</sup> Marguerite van), née  
à Paris, élève de M<sup>lle</sup> Schmitt.

A Paris, rue de Tournon, 5.

71. — Femme au chat; miniature. 1.500 fr.  
72. — Soucis et citrons; pastel. 1.000 fr.

**BILLIARD** (Louis), né à Caen (Calvados), élève de Cabanel  
et Cormon et de l'École Nationale des Beaux-Arts.

A Bordeaux, quai des Salinières, 9.

73. — Eglise de Villefranche-de-Rouergue (Aveyron). 200 fr.

**BIVEL** (Fernand), né à Paris, élève de Cormon.

\*. — Ment. hon. 1914. — Méd. br. 1921. — Méd.  
d'arg. 1922. — Méd. d'or 1924. — H. C.

A Paris, rue Alphonse-de-Neuville, 9 (XVII<sup>e</sup>).

74. — Rue de Villeneuve-les-Avignon. 1.000 fr.  
75. — Le vieux pont d'Avignon. 800 fr.

**BLOT** (Jacques), né à Paris.

A Paris, rue du Val-de-Grâce, 9.

76. — Fleurs. 1.500 fr.  
77. — Paysage d'hiver, Auvergne. 1.000 fr.

**BLOY** (Alfred), né à Périgueux.

A Bordeaux, cours de l'Yser, 219.

78. — Vieille rue à Périgueux. 200 fr.

**BOBERG** (M<sup>me</sup> Anna), née à Stockholm.

A Paris, avenue Junot, 42 (XVIII<sup>e</sup>).

79. — Séchage des voiles, Lofoden. 3.000 fr.  
80. — Journée d'hiver, Lofoden. 1.000 fr.

**BODARD** (Pierre), né à Bordeaux, élève de Quinsac et Gabriel  
Ferrier.

Premier Grand Prix de Rome 1909. — Ment. hon. 1906.

A Paris, rue Falguière, 9 (XV<sup>e</sup>).

81. — Le grand chêne de Biaudos (Landes). 1.800 fr.  
82. — Portrait.

**BOESWILLWALD (Émile-Artus)**, né à Paris, élève de L. Bonnat.

Ment. hon. 1909. — Méd. 3<sup>e</sup> cl.

A Paris, cité Vaneau, 8 (VII<sup>e</sup>).

- |                                  |           |
|----------------------------------|-----------|
| 83. — Dans les champs.           | 1.800 fr. |
| 84. — Bouquet varié.             | 1.000 fr. |
| 85. — Roses; aquarelle gouachée. | 900 fr.   |
| 86. — Roses; aquarelle gouachée. | 900 fr.   |

**BOUCHAUD (Jean)**, né à Nantes, élève de Harpignies et J.-P. Laurens.

A Paris, rue de Laborde, 5.

- |                                    |           |
|------------------------------------|-----------|
| 87. — Marché au Laos.              | 1.000 fr. |
| 88. — La Medersa de Rabat (Maroc). | 1.000 fr. |

**BOUCHERY (Omer)**, né à Lille, élève de Cormon et J. Jacquet.

Ment. hon. 1908. — Méd. 3<sup>e</sup> cl. 1911 — Méd. d'or 1914.  
— H. C.

A Paris, rue du Saint-Gothard, 6 (XIV<sup>e</sup>).

- |  |           |
|--|-----------|
| 89. — Le Ponte Vecchio, Florence; aquarelle. | 1.000 fr. |
| 90. — Bouquet d'œillets; aquarelle.          | 1.200 fr. |

**BOUGUES (Louis-François)**, né à Masseube, élève de Henri Barbier.

A Bordeaux, rue Lacornée, 15.

- |                            |
|----------------------------|
| 91. — La jeune tricoteuse. |
| 92. — Peupliers, reflets.  |

**BOULINEAU (Abel)**,

A Paris, rue du Cherche-Midi, 15.

- |  |         |
|--|---------|
| 93. — La naumachie au parc Monceau, Paris. | 350 fr. |
|--|---------|

**BOURBON (André)**, né à Bordeaux.

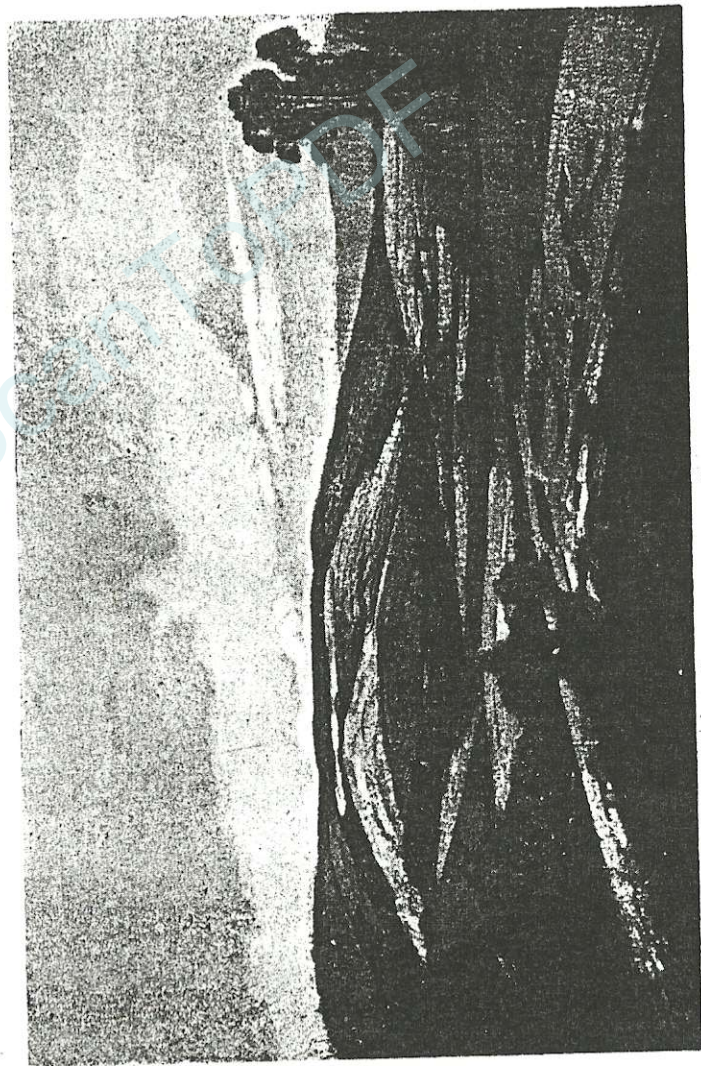
A Bordeaux, avenue de Boutaut, 45.

- |  |
|--|
| 94. — Haute vallée de Gavarnie, cabane de berger.    |
| 95. — Rocher de Saint-Palais-sur-Mer, après l'orage. |

**BOURBON (M<sup>me</sup> Madeleine)**, née à Bordeaux.

A Bordeaux, rue du Cœur-Volant, 10.

- |                               |         |
|-------------------------------|---------|
| 96. — Nature morte.           | 350 fr. |
| 97. — Etude pour un portrait. |         |



337. — GROSJEAN (Henry). Un soir sur l'Amouria (Ain).



**BOURDON (Maxime)**, né à Clermont (Oise), élève de Chouppe et Le Liepvre.

*A Orléans, rue Bannier, 75.*

98. — La Loire à Langeais, matinée. 300 fr.

99. — La Loire en Touraine, soir. 300 fr.

**BRABO (Albert)**, né à Alais (Gard), élève de E.-O. Friesz,

*A Paris, rue des Abbesses, 55 (XVIII<sup>e</sup>).*

100. — Jeune fille à la robe bleue. 1.200 fr.

101. — Nature morte au Bouddha. 1.500 fr.

**BRAITOU-SALA**, né à La Goutette (Tunisie), élève de Déche-  
naud et Royer.

Méd. d'or 1922. — H. C.

*A Paris, rue Alfred-Stevens, 9 (IX<sup>e</sup>).*

102. — Léda. 2.500 fr.

103. — Suzanne. 2.500 fr.

**BREMOND (Jean-Louis)**, né à Paris, élève de Cabanel et  
Ruel.

Ment. hon. 1894. — Méd. de br. 1900 (E. U.).

*A Bellevue (Seine-et-Oise), Grande-Rue, 5.*

104. — Vue de Paris, pont de Grenelle. 500 fr.

**BRICARD (Xavier)**, né à Angers (Maine-et-Loire), élève de  
Cormon.

Ment. hon. 1910. — Méd. de br. 1913. — Méd. d'arg.  
1914. — Méd. d'or 1920. — H. C.

*A Paris, Villa des Arts, rue Hégésippe-Moreau, 15 (XVIII<sup>e</sup>).*

105. — Citrons et objets divers. 5.000 fr.

106. — Capucines. 1.600 fr.

**BRIEUX (M<sup>lle</sup> Jeanne-Louise)**, née à Libourne, élève de  
Petitjean.

*A Libourne, rue Président-Carnot, 57.*

107. — Capucines et pieds-d'alouette. 250 fr.

**BRISSAUD (Jacques)**, né à Paris, élève de L.-O. Merson.

*A Paris, rue Bonaparte, 1.*

108. — Paysage. 1.000 fr.

109. — Les jockeys au rassemblement. 800 fr.

**BRON (Achille)**, né à Crazannes (Charente-Inférieure), élève de Paul Madeline.

A Taillebourg (Charente-Inférieure).

110. — L'automne. 800 fr.  
111. — Un matin. 800 fr.

**BRUGAIROLLES (Victor)**, né à Ganges (Hérault), élève de Cormon.

Ment. hon. 1898. — Méd. 3<sup>e</sup> cl. 1910. — Méd. 2<sup>e</sup> cl. 1912. — H. C.

A Paris, avenue de Villiers, 100 (XVII<sup>e</sup>).

112. — Chaumières à l'île Tudy. 550 fr.  
113. — En Bretagne. 400 fr.

**BRUNE (M<sup>me</sup> Laure)**.

A Paris, rue Mazarine, 9.

114. — Landes fleuries.  
115. — Pins à Montmajour.

**BRUNET (Émile)**, né à Bordeaux, élève de Gustave Moreau.

A Bordeaux, rue Grangeneuve, 17.

116. — Retour de pêche. 1.000 fr.  
117. — Pins sur la digue, bassin d'Arcachon. 500 fr.

**BUCHARD (Nicol)**, né à Lyon, élève de Chaumont.

A Bordeaux, rue Frère, 5.

118. — Vieux moulin à Uzerche. 400 fr.

**BUFFET (Amédée)**, né à Paris, élève de Jules Lefebvre et T. Robert-Fleury.

Ment. hon. 1894. — Méd. 3<sup>e</sup> cl. 1898. — Méd. 2<sup>e</sup> cl. 1899. — Ment. hon. 1900 (E. U.). — H. C.

A Paris, rue Cassette, 22 (VI<sup>e</sup>).

119. — Port de Cannes. 900 fr.

**BUFFET (L'abbé Paul)**, né à Paris, élève de Boulanger et Jules Lefebvre.

Méd. 3<sup>e</sup> cl. 1890. — Méd. 2. cl. 1893. — Méd. d'arg. 1900 (E. U.). — H. C.

A Paris, rue Cassette, 22 (VI<sup>e</sup>).

120. — Le soir au village. 800 fr.

**BURON (Henri-Lucien)**, né à Rouen, élève de Biloul.

Ment. hon.

A Paris, rue Hégésippe-Moreau, 5.

121. — Les poissons. 1.000 fr.  
122. — Brume dans le port, Concarneau. 600 fr.

**BUZON (Frédéric-Marius de)**, né à Bayon (Gironde), élève de Quinsac et Cormon.

Ment. hon. 1910. — Méd. 3<sup>e</sup> cl. 1911. — Méd. d'or 1922. — H. C.

A Alger, villa Djenan-Ouledna, parc Fontaine-Bleue.

123. — Berger kabyle à la chèvre blessée. 3.000 fr.  
124. — Palmeraie à Laghouat, de la porte du fort Morant. 1.800 fr.

**CABIE (Louis)**, né à Dol (Ille-et-Vilaine).

\* — Ment. hon. 1894. — Méd. 3<sup>e</sup> cl. 1899. — Méd. 2<sup>e</sup> cl. 1902. — H. C.

A Bordeaux, rue de Grassi, 24.

125. — La Chaumière, près Pessac. 6.000 fr.  
126. — Bords de la Glanne (Haute-Vienne). 3.000 fr.  
127. — A Portets; gouache. 1.000 fr.

**CABUZEL (Auguste-Maurice)**, né à Paris, élève de son père et de Ed. Dupain.

A Paris, boulevard Edgar-Quinet, 70 (XIV<sup>e</sup>).

128. — La rue du Vieux-Pont à Treignac (Corrèze). 580 fr.  
129. — Une vieille place à Treignac (Corrèze). 580 fr.

**CADETTE-SIMON-DUCUING (M<sup>me</sup> Berthe)**, née à Paris, élève de Tournés et Lucien Simon.

A Versailles, rue des Chantiers, 117.

130. — La cheminée. 1.500 fr.  
131. — La fenêtre au soleil. 500 fr.  
132. — Le sommeil; aquarelle. 600 fr.  
133. — Les mages; aquarelle. 900 fr.

**CALLOT (Henri-Eugène)**, né à La Rochelle, élève de J. Lefebvre et T. Robert-Fleury.

Méd. 3<sup>e</sup> cl. 1911. — Méd. d'or 1920. — H. C.

A Paris, rue Cernuschi, 12 (XVII<sup>e</sup>).

134. — Barques de pêche, marée basse; ile d'Yeu. 1.500 fr.  
135. — Coucher de soleil, Port-Joinville. 1.500 fr.

**CALVET (Henri-Bernard)**, né à Paris, élève de Baschet, Royer et Foreau.

Ment. hon. 1909. — Méd. 3<sup>e</sup> cl. 1911. — Méd. d'or 1914. — H. C.

A Paris, rue du Petit-Musc, 26.

136. — Nature morte. 1.200 fr.  
137. — Paysage. 1.000 fr.

**CANTEGRIL (M<sup>lle</sup> Rosie)**, née à Listrac (Médoc), élève de G. Larée et Louis Cabié.

A Listrac, château Clarke.

138. — La Violetterra. 800 fr.  
139. — Le solitaire. Canéjan (Gironde). 650 fr.

**CANTENAT (M<sup>lle</sup> Jacqueline)**, née à Bordeaux.

A Bordeaux, cours de Verdun, 32.

140. — Nature morte. 600 fr.  
141. — Etude Ciboure. 300 fr.

**CAPDEVIELLE (Léon)**, né à Bazet (Hautes-Pyrénées), élève de l'Ecole des Beaux-Arts.

A Bordeaux, rue de la Prairie, 19.

142. — Coin fleuri. 100 fr.

**CAPGRAS (Georges)**, né à Joinville-le-Pont (Seine), élève de Bouguereau, Gustave Moreau et Hermann Léon.

Ment. hon. 1906. — Méd. 3<sup>e</sup> cl. 1912. — Méd. d'or 1923. — H. C.

A Paris, rue Gaillard, 1 (IX<sup>e</sup>).

143. — Chemin creux en automne. 800 fr.  
144. — Route d'Alsace au printemps. 1.500 fr.

**CARDONA (Juan)**, né à Barcelone, élève de l'Ecole des Beaux-Arts de Barcelone.

Société nationale des Beaux-Arts : A.

A Barcelone (Espagne), avenida Alfonso-XIII, 327.

145. — Amparito la gitana. 5.000 fr.

**CARME (Félix)**, né à Bordeaux.

Société nationale des Beaux-Arts.

A Bordeaux, rue du Temps-Passé, 32.

146. — Intérieur à contre-jour. 2.500 fr.  
147. — Intimité. 1.500 fr.  
148. — Intérieur le matin; aquarelle. 800 fr.  
149. — Coin de galerie; aquarelle. 600 fr.

**CARME (M<sup>lle</sup> Yvonne)**, née à Arcachon, élève de Félix Carme et Hubert Gautier.

A Bordeaux, rue du Temps-Passé, 32.

150. — Les roses; aquarelle. 150 fr.  
151. — Les pommes; aquarelle. 150 fr.

**CASADAVANT (M<sup>me</sup> Fœdora)**, née à Paris.

A Paris, place des Ternes, 8 (XVII<sup>e</sup>).

152. — Anémones; aquarelle. 350 fr.  
153. — Violettes; aquarelle. 300 fr.

**CASTAING-DARDENNE (M<sup>me</sup> Marguerite)**, née à Pau, élève de J. et M. Castaing et J. Mariau.

A Luchon, boulevard Lambron.

154. — Hortensias. 250 fr.

**CASTAIGNET (Jean-Baptiste)**, né à Asques (Gironde), élève d'Auguin.

A Bordeaux, rue Mondenard, 35.

155. — La fin d'un beau jour, Saint-Palais-sur-Mer. 1.000 fr.  
156. — Symphonie printanière, bords du Dropt. 400 fr.

**CASTELUCHO (Claudio)**, né à Barcelone.

Société nationale des Beaux-Arts : A.

A Paris, rue d'Assas, 84 (VI<sup>e</sup>).

157. — Le petit café. 400 fr.  
158. — Au théâtre. 400 fr.

**CASTRO (Paul de)**, né à Paris.

Société nationale des Beaux-Arts : S.

A Paris, rue Lamarch, 45.

159. — Vue de Rouen. 2.500 fr.  
160. — Intérieur flamand. 2.500 fr.



**CAYREL (Emile)**, né à Bordeaux.

A Bordeaux, cours d'Albret, 117.

161. — A Saint-Georges-de-Didonne; aquarelle. 200 fr.  
162. — A Lacanau-Océan; aquarelle. 150 fr.

**CAZAILLON (Pierre-Louis)**, né à Bordeaux, élève de l'École des Beaux-Arts et de Louis Cabot.

A Bordeaux, rue Pagès, 40.

163. — La rade de Bordeaux, le soir. 500 fr.  
164. — La cale Richelieu, lever de lune. 500 fr.  
165. — Calme du soir sur la Garonne; aquarelle. 250 fr.  
166. — La gabare, grand largue; aquarelle. 250 fr.

**CAZAUX (Jean-Bertrand)**, né à Montréjeau (Haute-Garonne), élève de l'École des Beaux-Arts de Bordeaux.

A Bordeaux, rue Capdeville, 11.

167. — Fin de journée au Haillan. 200 fr.

**CAZEAUX.**

A La Varenne, avenue des Deux-Station, 106.

168. — Vase céramique. 625 fr.

**CAZES (feu Romain)**, né à Saint-Béat (Haute-Garonne), élève d'Ingres.

A Paris, rue de Babylone, 48.

169. — Cartons de l'église Notre-Dame, à Bordeaux.  
170. — Saint-Dominique, Saint-Louis, Saint-Gervais, Saint-Protas. 500 fr.  
171. — Sainte-Thérèse et anges. 300 fr.  
172. — L'ange de la compassion. 200 fr.  
173. — Une femme, la présentation. 600 fr.  
174. — Le mont Né, Luchon. 1.000 fr.

**CHABAS (Maurice)**, né à Nantes.

\*. — Méd. 3<sup>e</sup> cl. 1899. — Méd. de br. 1900 (E. U.). — Méd. 3<sup>e</sup> cl. 1904. — H. C.

A Paris, avenue Saint-Philibert, 8 (XVI<sup>e</sup>).

175. — Vue prise du plateau de Napoléon. 2.300 fr.  
176. — Les derniers rayons. 2.300 fr.

**CHAPUY (André)**, né à Paris, élève de Cotet, Auguste Lepère et Baschet.

A Paris, rue Boissonade, 22 (XIV<sup>e</sup>).

177. — Petit réveil. 1.500 fr.  
178. — Nu aux coussins jaunes. 600 fr.  
179. — Fleurs. 500 fr.

**CHARAZAC (Robert)**, né à Bordeaux, élève de Gauthier, Quinsac, Simon.

A Paris, rue de Bellechasse, 22 (VII<sup>e</sup>).

180. — La porte rouge, Corrèze. 500 fr.  
181. — Maison vieille à Sainte-Foy-la-Grande. 200 fr.

**CHARRETON (Victor)**, né à Bourgoin (Isère).

\*. — Ment. hon. 1910. — Méd. 3<sup>e</sup> cl. 1912. — Méd. d'or 1913. — H. C.

A Paris, boulevard de Clichy, 8.

182. — Neige en Dauphiné. 7.000 fr.

**CHATEAU (Georges)**, né à Bordeaux, élève de Hildebrand, P. Quinsac et Didier-Pouget.

A Bordeaux, rue du Jardin-Public, 167.

183. — Sous-bois ensoleillé. 500 fr.

**CHAUMONT (Émile)**, né à Périgueux, élève de P.-A. Laurens et L. Félix.

A Bordeaux, rue Fondaudège, 131.

184. — Dans la Lande. 1.600 fr.  
185. — Mère à Gradignan. 600 fr.

**CHAUTARD-CARRAU (M<sup>lle</sup> Marie-Amélie)**, née à Pau, élève de l'École des Beaux-Arts et de Paul Antin.

A Bordeaux, rue Malbec, 145 bis.

186. — Anémones; aquarelle. 500 fr.  
187. — Roses blanches; aquarelle. 500 fr.

**CHAUVAUX (Oscar)**, né à Bruxelles, élève de Gabriel Guay.

Ment. hon. 1920. — Méd. d'arg. 1923.

A Paris, passage Noirot, 8 (XIV<sup>e</sup>).

188. — Vieux lavoir au bord de l'Eucre. 1.600 fr.  
189. — Pavots en fleurs. 1.100 fr.

**CHAUVELON (Gabriel)**, né à Nantes, élève de A. Gausselin.

Méd. de br. 1923. — Méd. d'arg. 1924.

A Paris, square Moncey, 8 (IX<sup>e</sup>).

190. — La pointe de Trémazan (Finistère). 800 fr.  
191. — La baie de Morlaix (Finistère). 600 fr.

**CHEREAU (Claude)**, né à Villejuif (Seine), élève de J.-P. Laurens.

A Paris, boulevard Suchet, 3 (XVI<sup>e</sup>).

192. — Paysage basque, Guéthary. 4.000 fr.  
193. — L'église de Bidart, côte basque. 4.000 fr.

**CHEVALIER (Émile-Louis-Auguste)**, né à Briare (Loiret), élève de Románet.

A Paris, boulevard de Charonne, 34 (XX<sup>e</sup>).

194. — Un village bourguignon. 350 fr.  
195. — Campagne tonnerroise. 350 fr.

**CHOQUET (René-Maxime)**, né à Douai, élève de Jules Lefebvre, T. Robert-Fleury et Hermann Léon.

Ment. hon. 1896. — Méd. d'arg. 1914.

A Ciboure (Basses-Pyrénées), villa Oberena.

196. — Attelage de mules. 5.500 fr.

**CHOTIAU (Max)**, né à Tongres.

A Paris, rue de Maubeuge, 58.

197. — La Naze, le Sausseron. 1.500 fr.  
198. — Bièvres. 1.000 fr.

**COIGNET (François)**, né à Aubin (Aveyron), élève de Barrias

\* — Ment. hon. 1900. — Méd. de br. 1901.

A Paris, rue de Villersexel, 9.

- 198 bis. — Portrait de l'artiste; crayon.

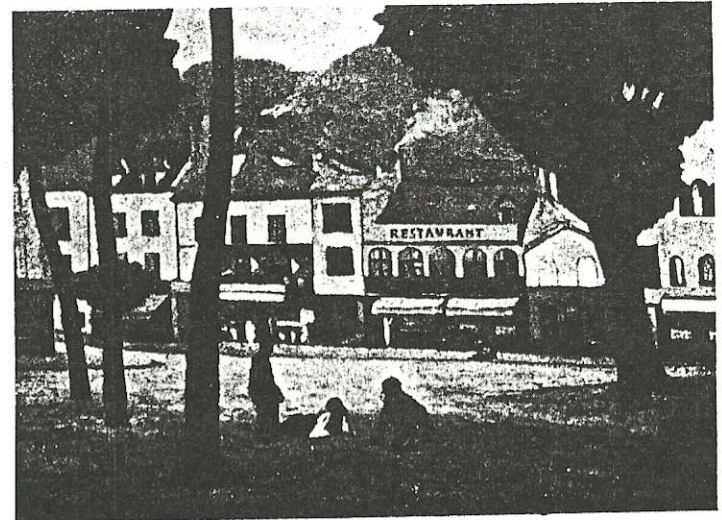
**COLMANT (P.-A.)**,

A Paris, boulevard Ornano, 34.

199. — Vase céramique. 210 fr.



492. — OLIVIER (Ferdinand). *Crépuscule.*



539. — RIEMAECKER (Comte Carl de). *Placé du Parc à Sèvres.*

**CONTAL (M<sup>lle</sup> Isabelle)**, née à Paris, élève de H. Leroux.

*A Bordeaux, rue de Saint-Genès, 171.*

200. — Un sac, cuir repoussé. 250 fr.

**CORABŒUF (Jean)**, né à Puillé (Loire-Inférieure), élève de Gérôme et Jules Jacquet.

Ment. hon. 1896. — Prix de Rome 1898. — Méd. 3<sup>e</sup> cl. 1908. — Ment. hon. 1900 (E. U.). — Méd. 3<sup>e</sup> cl. 1910.

*A Paris, rue Jules-Chaplain, 11 (VI<sup>e</sup>).*

201. — Pygmalion; dessin à la mine de plomb.

202. — Arlequine; dessin à la mine de plomb.

**CORLIN (Gustave-Auguste)**, né à Rully (Saône-et-Loire), élève de Gérôme, Gabriel Guay et Humbert.

Méd. d'arg. 1920. — Méd. d'or 1923. — H. C.

*A Paris, rue Lamarck, 129 (XVIII<sup>e</sup>).*

203. — La nappe à damiers rouges. 3.000 fr.

204. — Les harengs. 1.000 fr.

**COSSON (Marcel)**, né à Bordeaux, élève de Bonnat et Albert Maignan.

Ment. hon. 1901. — Méd. 3<sup>e</sup> cl. 1911. — H. C.

*A Paris, rue Hégésippe-Moreau, 15 (XVIII<sup>e</sup>).*

205. — Loge de danseuse. 2.800 fr.

206. — Foyer de danse. 2.800 fr.

207. — Foyer de danse; gouache. 1.600 fr.

**COTTENET (Jean)**, né à Paris, élève de Jules Lefebvre.

Ment. hon. 1912. — Méd. de br. 1913. — Méd. d'arg. 1914.

*A Paris, villa Spontini, 11 (XVI<sup>e</sup>).*

208. — L'Enlèvement. 1.500 fr.

**COURREAU (Paul)**, né à Bordeaux.

*A Caudéran, rue du Chalet, 33.*

209. — Paysage, étude. 250 fr.

210. — Marine, étude. 250 fr.

**COURRÉGELONGUE (René)**, né à Bordeaux, élève de A. Dupuy et Cabanel.

*A Bordeaux, rue René-Roy-de-Clotte, 16.*

211. — Etude à Cenon. 300 fr.



**CROS (Louis)**, né à Carcassonne.

*A Soustons (Landes).*

212. — Lande fleurie. 800 fr.

**CUREL-SYLVESTRE (Roger)**, né à Nice, élève de A. Stevens et Noël.

*A Paris, rue Clément-Marot, 18.*

213. — Le retour du printemps. 2.400 fr.

214. — La crique gelée. 1.400 fr.

**CYR (Georges-Albert)**, né à Montgeron (Seine-et-Oise).

*A Rouen, rue Alsace-Lorraine, 11.*

215. — La Seine à Caudebec-en-Caux. 650 fr.

216. — Villequier. 500 fr.

**DABAT (Alfred)**, né à Blida (Algérie), élève de J.-P. Laurens et Benjamin Constant.

Ment. hon. 1910. — Méd. d'arg. 1913. — Méd. d'or 1922. — H. C.

*A Paris, rue Vercingétorix, 6 (XV<sup>e</sup>).*

217. — Le vieux marabout. 6.000 fr.

**DANGER (Henri-Camille)**, né à Paris, élève de Gérôme et A. Millet.

\*. — Grand Prix de Rome 1887. — Méd. 2<sup>e</sup> cl. 1893. — Méd. d'arg. 1900 (E. U.). — H. C.

*A Fondettes (Indre-et-Loire).*

218. — L'Attente. 500 fr.

219. — Soleil d'automne. 300 fr.

**DANGLA (M<sup>lle</sup> Mad)**, née à Bordeaux, élève de l'École des Beaux-Arts de Bordeaux.

*A Bordeaux, rue Sainte-Catherine, 123.*

220. — La Jeune fille au châle. 1.000 fr.

221. — Fleurs. 350 fr.

222. — Les Eyzies; aquarelle. 250 fr.

223. — Forêt de Fontainebleau; aquarelle. 200 fr.

**DANGLADE (René)**, né à Libourne, élève de Quinsac.

*A Libourne, rue Michel-Montaigne, 25.*

224. — Portrait de M<sup>me</sup> V. A...; pastel.

225. — Portrait de M<sup>lle</sup> M. D...; pastel.

**DANNENBERG (Alice)**, née à Riga, élève de Lucien Simon.  
Société Nationale des Beaux-Arts : S.

A Paris, rue d'Assas, 84 (VI<sup>e</sup>).

226. — Fleurs. 800 fr.  
227. — Bateaux, Honfleur. 500 fr.

**DARBOUR (M<sup>me</sup> Margaret-Mary)**, née à Florence.

Société Nationale des Beaux-Arts : A.

A Paris, rue Jean-Nicot, 8 bis (VII<sup>e</sup>).

228. — Un bouquet. 2.000 fr.  
229. — La robe rose. 2.000 fr.

**DARBOUR (Gaston-Charles)**, né à Sedan.

A Paris, rue Jean-Nicot, 8 bis (VII<sup>e</sup>).

230. — La Route de Combloux (Haute-Savoie); pastel. 800 fr.  
231. — La Route de Combloux (Haute-Savoie); pastel. 800 fr.

**DARRIET (M<sup>me</sup> Léontine)**, née à Bordeaux, élève de Félix Carme.

A Bordeaux, boulevard du Président-Wilson, 195.

232. — Croiseur; marine. 350 fr.  
233. — Bégonias. 800 fr.

**DARRIEUX (Charles-René)**, né à Bordeaux, élève de Cormon, Baschet et Aiaux.

2<sup>e</sup> Grand Prix de Rome 1906. — Méd. 3<sup>e</sup> cl. 1920.

A Paris, rue d'Assas, 46.

234. — Etude. 2.500 fr.  
235. — Etude. 2.500 fr.

**DASTRAC (Raoul-Jean)**, né à Aiguillon (Lot-et-Garonne), élève de J.-P. Laurens.

Ment. hon. 1923.

A Paris, rue du Pot-de-Fer, 9 (V<sup>e</sup>).

236. — Paysage, coin de parc. 1.200 fr.  
237. — Paysage, pont. 1.200 fr.

**DAVIDSON (M<sup>me</sup> Bessie)**, née à Adélaïde (Australie), élève de R. X. Prinet.

Société nationale des Beaux-Arts : A.

A Paris, rue Boissonnade, 18 (XIV<sup>e</sup>).

238. — Sur le balcon. 3.000 fr.  
239. — Intérieur. 2.000 fr.

**DAYNES (Victor-Jean)**, né à Colmar (Haut-Rhin), élève de l'École des Beaux-Arts de Bordeaux.

A Gan (Basses-Pyrénées), cottage Beaulieu.

240. — La Garonne à Bordeaux, quai Sainte-Croix. 1.000 fr.  
241. — Silhouette du Vatican, effet du soir. 600 fr.

**DAYOT (M<sup>lle</sup> Magdeleine-H.)**, née à Paris, élève de l'atelier Julian et W. Laparra.

A Paris, boulevard Flandrin, 8 (XVI<sup>e</sup>).

242. — Dahlias et livres. 500 fr.  
243. — Anémones. 400 fr.

**DEBES (M<sup>lle</sup> Juliette)**, née à Paris, élève de Jean-P. Laurens et P.-A. Laurens.

Ment. hon. 1923.

A Paris, rue Parrot, 9.

244. — L'hôtel de Sens, à Paris. 600 fr.  
245. — Table à la lampe. 500 fr.

**DEBES (M<sup>lle</sup> Marthe)**, née à Paris, élève de J.-P. Laurens et A. Laurens.

Ment. hon. 1924. — Méd. 3<sup>e</sup> cl. 1925.

A Paris, rue Parrot, 9.

246. — Zinnias. 800 fr.  
247. — Une rue au Val d'Ossau. 400 fr.

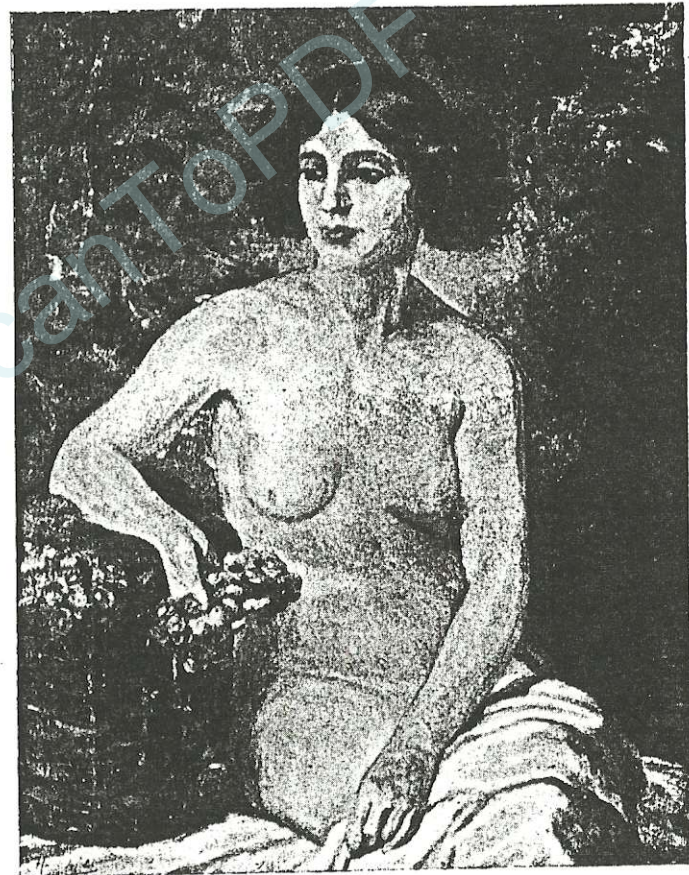
**DECAMPS (M<sup>lle</sup> Jeanne)**, née à Bordeaux, élève de F. Carme.  
A Bordeaux, rue d'Ornano, 145.

248. — Fleurs. 350 fr.

**DELAHOGUE (Eugène)**, né à Soissons (Aisne).

A Paris, rue Ferdinand-Duval, 18 (IV<sup>e</sup>).

249. — Le Village rouge à El Kantara (Algérie). 400 fr.  
250. — Marché à Kairouan (Tunisie). 400 fr.



629. — ZO (Henri). Automne.



**DELAHOGUE (Alexis)**, né à Soissons (Aisne), élève de P. Laurens.

A Paris, rue Ferdinand-Duval, 18 (IV<sup>e</sup>).

251. — Conteur d'histoire, Sud marocain. 450 fr.  
252. — Laveuses à l'oued Galies, Sud tunisien. 700 fr.

**DELAYE (M<sup>me</sup> Alice)**, née au Parc-Saint-Maur (Seine), élève de J.-P. Laurens.

Ment. hon. 1914. — Méd. d'arg.

A Paris, rue Anselot, 74.

253. — Pierrot et Pierrette. 800 fr.

**DELLUC (Emile-Albert)**, né à Tarbes.

A Caudéran, chemin du Vélodrome, 1.

254. — Foire de Bordeaux. 1.000 fr.  
255. — Les confidences. 1.500 fr.

**DELORME (Marguerite)**, née à Lunéville, élève de L.-O. Merson et Raphaël Collin.

Ment. hon. 1897. — Méd. 3<sup>e</sup> cl. 1901.

A Paris, impasse Ronsin, 6 (XV<sup>e</sup>).

256. — Jeunes chérifs, Fez; aquarelle. 800 fr.  
257. — Mauresques à la terrasse, Fez; aquarelle. 800 fr.  
258. — Patio. 600 fr.  
259. — Patio. 600 fr.

**DESCHAMPS (M<sup>lle</sup> Antoinette)**, née à Castelnaud (Médoc), élève de M<sup>lle</sup> Berbineau.

A Bordeaux, rue Bardineau, 18 bis.

260. — Vieilles maisons, Clairac; aquarelle. 150 fr.

**DESHAYES (Frédéric)**, né à Paris.

A Paris, rue Marcadet, 110 bis (XVIII<sup>e</sup>).

261. — Dahlias. 1.400 fr.  
262. — Paysage. 600 fr.

**DESPARMET (Fritz Gerald)**.

A Paris, boulevard Raspail, 236.

263. — Ecole basque à Irún. 4.000 fr.  
264. — Vue de Fontarabie. 2.000 fr.

**DIAS (Nelson)**, né à Bordeaux, élève de G. Moreau et H. Lévy.  
Ment. hon. 1920.

A Paris, rue Saint-Jacques, 158 (V<sup>e</sup>).

265. — Saint-Etienne-du-Mont. 1.800 fr.

**DIDIER-POUGET (William)**, né à Toulouse, élève de A. Baudin, Auguin et Maxime Lalanne.

\*. — Ment. hon. 1890. — Méd. 3<sup>e</sup> cl. 1896. — Méd. br. 1900 (E. U.). — Méd. d'or 1913. — H. C.

A Paris, boulevard de Clichy, 12 (XVIII<sup>e</sup>).

266. — Sous-bois au printemps, Pyrénées. 5.000 fr.

267. — Vallée du Lot, le matin. 2.800 fr.

**DIDIER-TOURNE (Jean)**, né à Agen (Lot-et-Garonne), élève de Cormon.

1<sup>er</sup> Second Grand Prix de Rome. — Ment. hon. 1907. — Méd. 3<sup>e</sup> cl. 1912.

A Paris, rue Falguières, 9 (XV<sup>e</sup>).

268. — Mascarielle. 1.400 fr.

269. — Bords de la Baïse. 900 fr.

270. — Deux dessins rehaussés. 350 fr.

**DOIGNEAU (Édouard)**, né à Nemours (Seine-et-Marne), élève de J. Lefebvre et Robert-Fleury.

\*. — Méd. 3<sup>e</sup> cl. 1904. — Méd. 2<sup>e</sup> cl. 1909. — H. C.

A Paris, boulevard Bréthier, 67 (XVII<sup>e</sup>).

271. — Attelage de bœufs dans le Morbihan. 2.500 fr.

**DOSQUE (Pierre-Toussaint-Raoul)**, né à Cenon (Gironde), élève de L. Chabry et Rapin.

Méd. 1912.

Au Bouscat, rue Laharpe, 102.

272. — Matin d'hiver à Bouliac.

273. — La Dordogne à Beynac, matin.

274. — La Garonne à Cadaujac; aquarelle.

**DROUART (Raphaël)**.

A Paris, rue François-Guilbert, 5.

275. — Vase céramique. 500 fr.

**DUFAU (Jean)**, né à Marsan (Landes), élève d'Eugène Vergez.  
A Bordeaux, rue Leberthon, 37.

276. — Vallée en Dordogne. 700 fr.

277. — Soir d'octobre. 700 fr.

**DUMAS (Julien-Arthur)**, né à Leverdier (Dordogne), élève de Quinsac.

A Talence, rue Elisée-Reclus, 46.

278. — Nature Morte. 500 fr.

**DUPAIN (Edmond)**, né à Bordeaux, élève de Cabanel.

\*. — Méd. 3<sup>e</sup> cl. 1875. — Méd. 1<sup>re</sup> cl. 1877. — Ment. hon. 1878 (E. U.). — Méd. de br. 1889 (E. U.). — H. C.

A Paris, boulevard Montparnasse, 152.

279. — Coquette. 4.000 fr.

280. — Venise, Fondamenta-Lorenzo. 1.000 fr.

**DURAND (Gustave)**, né à Porchères (Gironde), élève de A. de la Gandera.

Société nationale des Beaux-Arts : A.

A Bordeaux, rue du Quai-Bourgeois, 8.

281. — Le Foulard rouge. 2.000 fr.

282. — Tête d'enfant. 600 fr.

**DUVAL (Constant-Léon)**, né à Longueron (Yonne), élève de Guillemet et P.-M. Dupuy.

Ment. hon. 1909. — Méd. 3<sup>e</sup> cl. 1912.

A Levallois (Seine), villa Chaptal, 19.

283. — Vue d'Uzerche. 1.000 fr.

284. — Le vieux pont et la cathédrale, Limoges. 1.000 fr.

**DUVERGE-CLAVERIE (M<sup>me</sup> Eva-Jeanne)**, née à Saint-Emilion, élève de Quinsac, Cabié, G. Boisselier.

A Pomerol (Gironde), domaine du Bourg-Néac.

285. — Portrait de M<sup>me</sup> J. M...; trois crayons.

286. — Portrait de M<sup>me</sup> C. du R...; trois crayons.

**ESCHAUZIER (Germaine)**, née à Arbanats (Gironde), élève de M<sup>lle</sup> de Felice.

A Bordeaux, cours de Verdun, 94.

286 bis. — Une vitrine contenant des reliures.

**FAGET-PAOLI (Pierre)**, né à Bordeaux, élève de Quinsac, Gauthier et Guéit.

A Bordeaux, rue du Loup, 78.

287. — Notre-Dame-de-Paris, un soir d'automne. 700 fr.  
288. — Vallée d'Aure, hiver. 300 fr.

**FAVORY (André)**, né à Paris.

A Paris, villa des Carmélites, 4.

289. — Nu. 4.000 fr.  
290. — Paysage. 1.500 fr.  
291. — Paysage. 1.500 fr.

**FAVREL (M<sup>me</sup> Marcelle)**, née à Paris, élève de F. Humbert et S. Minier.

A Paris, rue Octave-Feuillet, 9.

292. — Les tulipes roses. 500 fr.  
293. — Les pivoines. 500 fr.

**FELIU (Vincent)**, né à Valladolid (Espagne), élève de Sala Sotomayor et Anglada.

A Bordeaux, rue Sainte-Catherine, 69.

294. — Une place à Bazas. 300 fr.  
295. — La Nivelle à Saint-Jean-de-Luz. 450 fr.

**FERRÉ (B. Edouard)**, né à Tours, élève de L.-O. Merson et J. Blanche.

Société nationale des Beaux-Arts : S.

A Paris, boulevard Malesherbes, 79.

296. — Terrasse à Morgat. 800 fr.  
297. — Ferme aux environs de Morgat. 800 fr.  
298. — Marine, Saint-Guénolé. 700 fr.

**FIDIT (M<sup>me</sup> Cécile)**, née à Bordeaux, élève de l'École des Beaux-Arts.

A Bordeaux, rue Succursale, 24.

299. — Dahlias; aquarelle. 200 fr.  
300. — Billets; aquarelle. 200 fr.

**FLORNOY (Olivier)**, né à Nantes, élève de Ernest Laurent, Bergès et Adler.

Méd. d'arg.

A Paris, rue Jouffroy, 92.

301. — Marine. 500 fr.  
302. — Coin de table. 800 fr.

**FONMARTY (Adolphe)**, né à Périgueux, élève de Chaumont.

A Périgueux, rue Antoine-Gadaud, 18.

303. — L'Isle à Campignac. 450 fr.  
304. — Châtaigniers à Coulmiers. 250 fr.

**FONTAINES (André des)**, né à la Martinique, élève de J. Le Jeuvre et T. Robert-Fleury.

Ment. hon. 1909. — Méd. 3<sup>e</sup> cl. 1912.

A Paris, boulevard Port-Royal, 47 (XIII<sup>e</sup>).

305. — Panneau de six études. L'une : 600 fr.  
306. — Le chemin creux; pastel. 1.100 fr.  
307. — Le pâturage. 1.100 fr.

**FONTAN (Augustin)**, né à Magnan (Gers), élève de Carolus Duran.

A Magnan, par Le Houga (Gers).

308. — Portrait de M. B...

**FONTAN (Edmond)**, né à Bordeaux.

A Bordeaux, rue d'Arcachon, 21.

309. — Théâtre antique d'Orange. 600 fr.  
310. — Site à Gradignan. 600 fr.

**FORSBERG (Nils)**, né à Paris, élève de Cormon.

Ment. hon. 1907. — Méd. 3<sup>e</sup> cl. 1909. — Méd. 2<sup>e</sup> cl. 1911. — H. C.

A Paris, rue de Châteaudun, 46 (IX<sup>e</sup>).

311. — Rayons de soleil. 1.500 fr.  
312. — Petit port de pêche, Suède. 1.200 fr.



**FOUGERAT (Emmanuel)**, né à Rennes, élève de J.-P. Laurens et Albert Maignan.

\*. — Ment. hon. 1899. — Ment. hon. 1900 (E. U.). — Méd. 3<sup>e</sup> cl. 1900. — Méd. 2<sup>e</sup> cl. 1902.

A Paris, avenue de Malakoff, 30 (XVI<sup>e</sup>).

313. — Dos blond. 5.000 fr.  
314. — Jeunesse. 2.000 fr.

**F S M (Pierre)**, né à Avallon (Yonne).

A Bordeaux, rue Levieux, 2.

315. — Mosquée de Moulay-Bou-Azza (Maroc). 1.000 fr.

**FUNCK-HELLET (M<sup>me</sup> Madeleine)**, élève de l'École nationale des Beaux-Arts, Humbert et Biloul.

A Clichy (Seine), avenue Gambetta, 25.

316. — Les pins. 800 fr.  
317. — Les trois arches. 400 fr.

**GAULET (Henry)**.

A Saint-Mandé, chaussée de l'Etang, 84.

318. — Soleil d'hiver. 2.000 fr.

**GAUSSEN (Adolphe-Louis)**, né à Marseille, élève de J.-B. Olive.

Méd. 3<sup>e</sup> cl. 1907. — Méd. d'or 1913. — H. C.

A Paris, rue Caulaincourt, 65.

319. — Plage des Lecques (Var). 1.500 fr.  
320. — Port de la Joliette, Marseille. 1.500 fr.

**GAUTHIER (Camille)**, né à Norroy (Meurthe-et-Moselle), élève de l'École nationale des Arts décoratifs.

A Castang, par Bergerac (Dordogne).

321. — Glaïeuls; aquarelle. 1.000 fr.  
322. — Zinnias; aquarelle. 500 fr.

**GEORGES (Jean)**, né à Anvers (Belgique).

A Bordeaux, rue Dauzats, 40.

323. — Paysage à Eysines. 650 fr.

**GILLET (René)**, né à Abilly (Indre-et-Loire).

A Bordeaux, rue Jean-Soula, 83.

324. — Le Pyla.  
325. — L'Indre à Port-Joie.

**GILTAY (M<sup>lle</sup> Renée)**, née à Bordeaux.

A Caudéran (Gironde), rue du Bosquet, 5.

326. — Chloris. 2.500 fr.  
327. — Les Hortensias. 800 fr.

**GOALARD (Joseph)**, né à Azur (Landes).

A Lit-et-Mixe (Landes).

328. — La Côte d'argent. 800 fr.

**GOILLY-BERNELLE (M<sup>me</sup> Anne-Marie)**, né à Romans (Drôme), élève de J.-P. Laurens.

A Marseille, boulevard du Jardin-Zoologique, 21.

329. — Le quai Sainte-Catherine à Martigues (Bouches-du-Rhône). 800 fr.  
330. — Vieille porte à Moret-sur-Loing. 550 fr.

**GORRIN (Ulysse)**, né à Meursac (Charente-Inférieure), élève de Louis Cabié.

A Saintes, rue de la Fauvette.

331. — Lisière de lande. 500 fr.

**GRAUX (Louis-William)**, né à Saint-Denis (Seine), élève de E. Laurent et A. Leroux.

Ment. hon. 1920. — Méd. de br. 1923. — Méd. d'arg. 1924.

A Paris, rue Claude-Bernard, 78.

332. — La Loire aux Ponts-de-Cé. 800 fr.  
333. — Le vicil orme, Cheptainville. 500 fr.

**GRÉ (M<sup>lle</sup> Isabelle)**, née à Arcachon, élève de M<sup>me</sup> Gadou-Boyer.

A Bordeaux, rue de Cheverus, 25.

334. — Portrait de M<sup>lle</sup> G..., miniature.

**GRÉGOIRE (M<sup>me</sup> Madeleine)**, née à Bordeaux, élève de M<sup>me</sup> Demay et M. Castaignet.

A Bordeaux, rue Wustemberg, 83.

335. — Eté-automne; aquarelle. 200 fr.  
336. — Les bords de la Dordogne. 150 fr.

**GROSJEAN (Henri)**, né à Gondrecourt (Meuse), élève de Jules Lefebvre et T. Robert-Fleury.

\*. — Ment. hon. 1884. — Méd. 3<sup>e</sup> cl. 1899. — Ment. hon. 1900 (E. U.). — Méd. 2<sup>e</sup> cl. 1902. — H. C.

A Auteuil, rue Doussin, 4 (XVI<sup>e</sup>).

337. — Un soir sur l'Amouria (Ain). 4.000 fr.  
338. — Les gorges de l'Ain, près de Choirette. 2.200 fr.

✓ **GRÜN (Jules)**, né à Paris, élève de Guillemet.

\*. — Ment. hon. 1895. — Méd. 3<sup>e</sup> cl. 1897. — Méd. 2<sup>e</sup> cl. 1903. — H. C.

A Neuilly-sur-Seine, boulevard Bineau, 31.

339. — Symphonie en jaune. 6.000 fr.  
340. — Nu assis; pastel. 2.500 fr.

**GRÜN (M<sup>lle</sup> Hélène)**, née à Concarneau (Finistère), élève de son père.

A Paris, rue du Faubourg-du-Temple, 4 (XI<sup>e</sup>).

341. — Paysage près Lagny (Seine-et-Marne). 850 fr.  
342. — Effet du soir sur la Marne. 450 fr.

**GRÜN (Maurice)**, né à Réval (Russie), élève de J. Lefebvre et T. Robert-Fleury.

Méd. 3<sup>e</sup> cl. 1911.

343. — Intérieur breton. 800 fr.  
344. — Bords de la Marne au clair de lune. 700 fr.

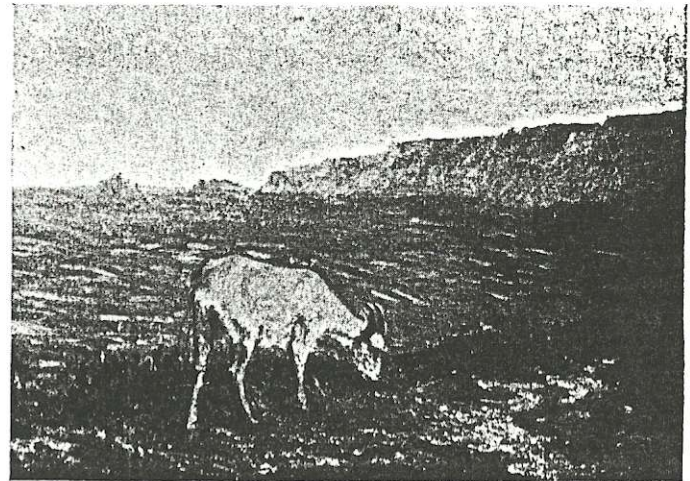
**GUEIT (M<sup>lle</sup> Laure-Angèle)**, née à Bordeaux.

A Bordeaux, rue Turenne, 46.

345. — Chrysanthèmes. 300 fr.  
346. — Nature morte. 250 fr.



522. — RAMEAU (Claude). La Loire près de Pouilly.



68. — BERTHEAUX (Hippolyte-Dominique). Fin de journée (Belle-Ile-en-Mer).

**GUEIT (Louis-Marius)**, né à Bordeaux, élève de L. Cabié.

*A Bordeaux, rue Turenne, 46.*

347. — Les dunes du courant d'Huchet, littoral landais.

Appartient à M. B. R.

**GUICHARD (Emile-Bernard)**, né à Bourg-sur-Gironde, élève de Félix Carme.

*A Bordeaux-Bastide, avenue Thiers, 238.*

348. — Vieille soupière.

1.000 fr.

349. — La plume d'oie.

500 fr.

**GUILHOT (Madeleine)**, née à Layrac (Lot-et-Garonne), élève de l'École des Beaux-Arts.

*A Bordeaux, rue Terre-Nègre, 20.*

350. — Bucolique des âges de la vie.

5.000 fr.

351. — Offrande.

1.800 fr.

**GUILLEMAIN (Lucien-Alfred)**, né à Thiers (Puy-de-Dôme), élève de Laffitte.

*A Bordeaux, rue Furtado, 62.*

352. — Maison de campagne; aquarelle.

**GUINIER (Henri)**, né à Paris, élève de J. Lefebvre et Benjamin Constant.

\*. — Ment. hon. 1893. — Méd. 3<sup>e</sup> cl. 1896. — Méd. 2<sup>e</sup> cl. 1898. — Méd. d'arg. 1900 (E. U.). — H. C.

*Neuilly-sur-Seine, avenue de Neuilly, 61.*

353. — Un Mendiant.

1.500 fr.

354. — Un homme du Léon, Bretagne.

1.500 fr.

**HAMEAU (M<sup>me</sup> André)**, née à Bordeaux.

*A Arcachon, villa René.*

355. — Un pin, limite de la vieille forêt d'Arcachon; aquarelle.

200 fr.

**HANNAUX (Paul)**, né à Paris, élève de Ernest Laurent.

Prix de Rome. — Ment. hon. 1921. — Méd. d'arg. 1924.

*A Paris, boulevard Saint-Germain, 174.*

356. — Nu à la fourrure.

3.000 fr.

357. — Nature morte aux harengs.

900 fr.



**HASSETT (Willem van), né à Rotterdam.**

*A Paris, rue Gaillard, 1 (IX<sup>e</sup>).*

358. — Le bassin d'Arcachon. 2.000 fr.  
359. — Régates sur le bassin d'Arcachon. 2.000 fr.

**HERVÉ (Jules R.), né à Langres (Haute-Marne), élève de Cormon et Adler.**

Méd. d'arg. 1914. — Méd. d'or 1925. — H. C.

*A Paris, rue Vercingétorix, 44 (XIV<sup>e</sup>).*

360. — La bonne pipe. 400 fr.  
361. — Le vieux chemin. 650 fr.

**HILDEBRAND (Georges), né à Bordeaux, élève de H. Hildebrand et H. Delpech.**

*A Bordeaux, rue Ducau, 52.*

362. — La rue du Loup, à Bordeaux. 400 fr.  
363. — Dunes de Lacanau-Océan. 400 fr.

**HILDEBRAND (Hermann), né à Strasbourg.**

*A Bordeaux, rue Ducau, 41.*

364. — Le soir, mairie de Bordeaux. 600 fr.  
365. — Mon balcon. 150 fr.

**HUC (Eugène), né à Bayonne (Basses-Pyrénées), élève de J.-P. Laurens, Deschenaud, Etcheverry.**

Ment. hon. 1921. — Méd. d'arg. 1924.

*A Paris, rue Tourlaque, 7 (XVIII<sup>e</sup>).*

366. — Carmen. 3.500 fr.  
367. — Cèllets. 1.500 fr.

**HUGUES (Paul-Jean), né à Paris, élève de Cormon et Bompard.**

Ment. hon. 1920. — Méd. d'arg. 1921.

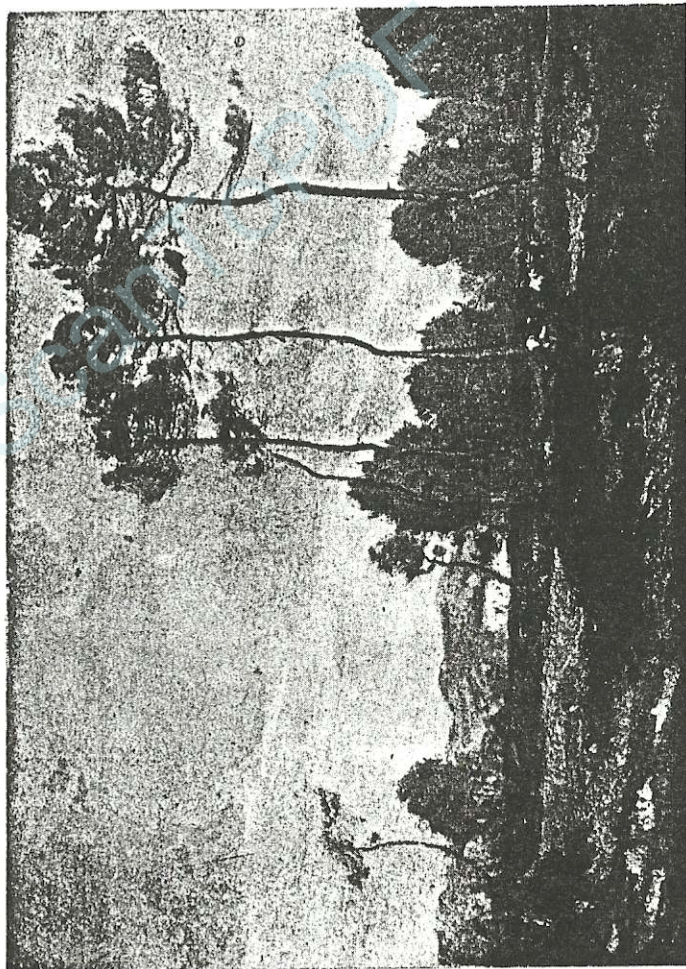
*A Paris, rue de Longchamps, 160 (XVI<sup>e</sup>).*

368. — La bibliothèque. 1.800 fr.  
369. — Salle à manger bleue. 1.800 fr.

**IMBERT (M<sup>lle</sup> Lucie).**

*A Nice (Alpes-Maritimes), rue Diderot, 5.*

370. — Une porte du XIII<sup>e</sup> siècle. 150 fr.



**JACOB (Stéphen)**, né à Dijon, élève de Bonnat.

Ment. hon. 1879. — Méd. 3<sup>e</sup> cl. 1887. — Ment. hon. 1899 (E. U.). — Méd. 3<sup>e</sup> cl. 1900 (E. U.). — H. C.

*A Paris, boulevard Péreire, 186.*

371. — La mer à Concarneau. 500 fr.  
372. — Pêches et raisins. 1.000 fr.

**JACQUELIN (M<sup>lle</sup> Marthe)**, née à Paris, élève de M<sup>lle</sup> Marguerite Jacquelin.

*A Bordeaux, rue Bardineau, 2.*

373. — Chapelle latérale, basilique Saint-Seurin. 250 fr.  
374. — Vitrine d'objets d'art.

**JIMENEZ (Louis)**, Né à Séville (Espagne), élève de l'École des Beaux-Arts de Séville.

\*. — Méd. 3<sup>e</sup> cl. 1887. — Grand Prix 1889 (E. U.). — H. C.

*A Pontoise (Seine-et-Oise), rue de la Croix-du-Bourg, 6.*

375. — Le goûter des canards. 3.000 fr.  
376. — La tricoteuse; aquarelle. 1.000 fr.  
377. — Les vieux remparts; aquarelle. 700 fr.

**JONAS (Lucien)**, né à Anzin, élève de Maignan et Bonnat.

2<sup>e</sup> Prix de Rome. — Méd. 3<sup>e</sup> cl. 1905. — Méd. 2<sup>e</sup> cl. 1907. — Prix national 1911. — H. C.

*A Paris, rue Cottenet, 1 (XVI<sup>e</sup>).*

378. — Le jeune sculpteur. 3.000 fr.  
379. — Le fermière tricotant. 3.000 fr.  
380. — Le joueur de balle. 600 fr.  
381. — Pierrot à la guitare. 600 fr.

**JOURNOLLEAU (Henri)**, né à Poitiers, élève de l'École des Beaux-Arts et de Brunet.

*A Bordeaux, rue Judaïque, 142.*

382. — Paysage girondin. 150 fr.  
383. — Villa Belza, Biarritz; aquarelle. 75 fr.

**KLINGSOR (Tristan-N.)**, né à La Chapelle (Oise).

\*.

*A Paris, avenue du Porc-Montsouris, 31.*

384. — L'entrée de l'auberge. 1.200 fr.  
385. — Ferme normande. 1.200 fr.

**KVAPIL (Charles)**, né en Belgique.

A Paris, rue Pigalle, 2.

386. — Paysage. 1.500 fr.  
387. — Nu couché. 1.400 fr.

**LABROUCHE (Pierre)**, né à Bayonne, élève de Tony Robert-Fleury et J. Lefebvre.

A Ciboure (Basses-Pyrénées).

388. — La Dordogne à Gluges. 2.500 fr.  
389. — Le port d'Ondarroa (Espagne). 1.200 fr.

**LADEUIL (M<sup>lle</sup> Marcelle)**, née à Paris, élève de Quinsac et Humbert.

A Paris, rue du Dragon, 38 (VI<sup>e</sup>).

390. — Une maison à Vallouise (Hautes-Alpes). 550 fr.  
391. — Sur les rochers de Belle-Île. 400 fr.

**LADOIRE (Jean-Émile)**, né à Nontron (Dordogne), élève de Marius Gueit.

A Bordeaux, cours de l'Argonne, 7.

392. — Vieille maison à Ciboure, étude.

**LAFAYE (Léopold)**, né à Montagne, élève de Smith.

A Libourne, rue Besson, 30.

393. — Coin de parc, soleil d'hiver. 350 fr.

**LA GRANDVAL (M<sup>lle</sup> Madeleine-Louise de)**, née à Bordeaux, élève de M. Rivoire, Blanche Odin et M<sup>lle</sup> Marquiezane.

A Bordeaux, rue du Teich, 22.

394. — Roses roses; aquarelle. 150 fr.  
395. — Dahlias et passion rouge; aquarelle. 100 fr.

**LA HOUGUE (Jean de)**, né à Avranches (Manche).

Société nationale des Beaux-Arts: A. — Ment. hon. 1901. — Méd. 3<sup>e</sup> cl. 1902.

A Paris, rue Notre-Dame-des-Champs, 105 (VI<sup>e</sup>).

396. — Intimité. 1.000 fr.  
397. — Sanguine. 250 fr.  
398. — Sanguine. 250 fr.

**LAPCHINE (Georges)**, né à Moscou (Russie).

Ment. hon. 1925.

A Paris, boulevard Arago, 65 (XIII<sup>e</sup>).

399. — Paysage russe. 3.000 fr.  
400. — Paris, soir, après la pluie. 3.000 fr.

**LARÉE (Marc-Gustave)**, né à Bordeaux, élève de Bonnat.

Grand Prix de Rome.

A Bordeaux, rue Judaïque, 278.

Panneaux dessus de portes destinés à la nouvelle salle des séances de la Chambre de commerce de Bordeaux:

401. — Le quai des Farines vers la place Royale.  
402. — Les chantiers de construction.  
403. — La porte de Cailhau, vers la Bourse.  
404. — Les Chartrons et les coteaux de Lormont.  
405. — Magasins des vivres de la Marine.  
406. — Le pont et le château Trompette vus de la Bourse.  
406 bis. — Le quai de la Grave.  
406 ter. — La place Royale.  
406 quater. — L'ensemble de la rade.

**LARRUE (Guillaume)**, né à Bordeaux, élève de l'École municipale de Bordeaux et de l'École des Beaux-Arts, à Paris.

Ment. hon. 1892. — Méd. de br. 1900 (E. U.). — Société nationale des Beaux-Arts: A. — H. C.

Le Perreux (Seine), rue de Neuilly, 58.

407. — L'Arc de Triomphe, œuvre de l'architecte Héré à Nancy. 600 fr.

**LARRUE (M<sup>lle</sup> Micheline)**, née à Toulouse, élève de Georges Castex.

A Toulouse, rue Maignac, 21.

408. — Souillac, une rue. 250 fr.  
409. — Souillac, ruelle de l'escalier. 250 fr.

**LARTIGAUT-NAZAT (M<sup>lle</sup> Madeleine)**, née à Bordeaux, élève de l'École des Beaux-Arts, Félix Carme et Hubert Gauthier.

A Bordeaux, cours d'Aquitaine, 50.

410. — Maison landaise.



**LATASTE (Abel-René)**, né à Pessac (Gironde), élève de l'École des Beaux-Arts et de Quinsac.

A Bordeaux, rue de Lescure, 3.

411. — L'hiver à La Souys. 400 fr.

**LATOUR (Alexandre de)**, né à Carrières-sous-Bois, élève de Cormon.

A Paris, rue d'Assas, 35 (VI<sup>e</sup>).

412. — La jetée de Dinard et la vue sur Saint-Malo. 500 fr.

413. — La maison du Seigneur, Trianon de Versailles. 450 fr.

**LAURENS (P. Ambert)**, né à Paris, élève de Cormon et Benjamin Constant.

✱. — Ment. hon. 1891. — Méd. 3<sup>e</sup> cl. 1893. — Méd. 1<sup>er</sup> cl. 1897. — Méd. d'or 1900 (E. U.). — H. C.

A Paris, boulevard Montparnasse, 126 (XIV<sup>e</sup>).

414. — Travesti. 1.800 fr.

**LAURON (Camille)**, né à Bordeaux, élève de G. Quénioux.

A Bordeaux, rue Cornac, 21.

415. — A Zoo Circus.

416. — Lions; croquis.

**LAUVERNAY-PETITJEAN (M<sup>me</sup> Jeanne)**, née à Amiens.

Ment. hon. 1903. — Méd. d'arg. 1914.

A Paris, boulevard des Batignolles, 48 (XVII<sup>e</sup>).

417. — Roses. 800 fr.

418. — Giroflées. 800 fr.

**LAVAL (Jean-Philippe)**, né à Bézénac (Dordogne), élève de Louis Bordes.

A Bordeaux, rue Bouquière, 46.

419. — Vieilles maisons à Salers (Cantal); gouache. 300 fr.

**LEFEUVRE (Jean)**, né à Paris, élève de J. Lefebvre et Tony Robert-Fleury.

Grand Prix de Rome 1908. — Méd. d'or 1914. — H. C.

A Bordeaux, rue Vauban, 2.

420. — Terrasse en Provence. 1.500 fr.

421. — Pays basque. 1.200 fr.

422. — Portrait; dessin rehaussé.

**LEONARD (Maurice)**, né à Paris, élève de Montesin.

Méd. d'arg. 1922.

A Paris, rue du Château-d'Eau, 29 (X<sup>e</sup>).

423. — Marine, Douarnenez; pastel. 200 fr.

424. — Thonniers, Douarnenez; pastel. 200 fr.

**LEPAGE (Paul-Hubert)**, né à Fumay (Ardennes), élève de Gustave Moreau et Cormon.

Méd. d'arg.

A Paris, rue Perceval, 18 (XVI<sup>e</sup>).

425. — Reims, la reconstruction, le cours J.-B. Langlet. 3.500 fr.

426. — Reims, vestiges du couvent des Cordeliers. 2.200 fr.

**LÉPINE (Joseph)**, né à Rochefort-sur-Mer.

Société nationale des Beaux-Arts : S.

A Bordeaux, rue Terre-Nègre, 5.

427. — Les tours d'Antibes. 750 fr.

428. — La maison en ruines, Finistère. 750 fr.

**LESSERTISSEUX (Maurice-Louis)**, né à Paris, élève de Jules Didier.

Ment. hon. 1899.

A Paris, rue Denfert-Rochereau, 37 (V<sup>e</sup>).

429. — Baie du mont Saint-Michel. 450 fr.

430. — Lande de Champeaux, Manche. 450 fr.

**LESTIBOUDOIS (M<sup>lle</sup> Alice)**, née à Paris, élève de Jules Larée.

A Bordeaux, quai de Paludate, 4.

431. — Réflexion; pastel. 350 fr.

**LEX (Edme)**, né à Mâcon, élève de Cormon et Flameng.

Ment. hon. 1921. — Méd. d'arg. 1922.

A Paris, rue Boissonnade, 17 (XIV<sup>e</sup>).

432. — La place des Vosges. 350 fr.

433. — Le pin. 350 fr.

**LIMOGE (Henri)**, né à Gensac (Gironde), élève de l'École des Beaux-Arts, Dupin et Grégoire.

A Gensac (Gironde).

434. — Barques sur la Dordogne, automne.  
Appartient à M. L.

**LINOSSIER (Claudius)**.

A Lyon, rue du Pavillon, 12.

435. — Vase dinanderie. 750 fr.

**LONG (Philippe)**, né à Bordeaux.

A Bordeaux, rue Wustenberg, 65.

436. — Bords du Bety, Andernos; aquarelle. 200 fr.  
437. — Arcachon, Moulleau. 1.500 fr.

**LUSSEAU (M<sup>lle</sup> Marie-Louise)**, née à Lesparre (Gironde), élève de l'École des Beaux-Arts.

A Bègles (Gironde), quai du Président-Wilson, 19.

438. — Panneau décoratif.  
439. — Panneau décoratif.

Appartiennent à M. D.

**MAILLAUD (Fernand)**, né à Mouhet (Indre), élève de Cormon et Humbert.

Ment. hon. 1901. — Méd. 3<sup>e</sup> cl. 1905. — Méd. 2<sup>e</sup> cl. 1909. — H. C.

A Paris, rue de l'Estrapade, 3 (V<sup>e</sup>).

440. — L'Etang de Ruffaut. 800 fr.  
441. — Maison en Berry, à Verneuil. 1.000 fr.

**MAILLOS (André-Jean-Marie)**, né à Paris, élève de J.-P. Laurens, Baschet et Guillemet.

A Paris, rue de l'Assomption, 12 (XVI<sup>e</sup>).

442. — Songeuse. 2.500 fr.  
445. — Derniers rayons. 1.500 fr.

**MALESPINA (Louis)**, né à Nancy, élève de Cormon.

Ment. hon. 1910. — Méd. 3<sup>e</sup> cl. 1911.

A Paris, rue de Grenelle, 151 bis (VII<sup>e</sup>).

444. — Trot attelé à Vincennes. 1.200 fr.  
445. — Course de plat à Saint-Cloud. 1.500 fr.

**MALICKI (Adam)**, né à Cracovie, élève de l'Académie des Beaux-Arts de Cracovie.

A Paris, boulevard Brune, 109 (XIV<sup>e</sup>).

446. — La cour de Saint-Julien-des-Pauvres, à Paris. 2.000 fr.  
447. — Nature morte. 2.000 fr.

**MALIQUET (M<sup>me</sup> Claire)**, née à Aix-en-Provence, élève de Cormon, Olive et Dupuy.

Ment. hon. 1921. — Méd. d'arg. 1923.

A Toulon, boulevard du Littoral, 35.

448. — Femme nue devant la psyché. 2.500 fr.

**MANCIET (Charles)**, né à Montpaon (Aveyron), élève de J. Lefebvre.

\*

A Bordeaux, au Musée de peinture de la ville.

449. — Menton, vu du cap Martin. 600 fr.

**MARCHE (Ernest)**, né à Nemours (Seine-et-Marne), élève de J. Lefebvre et Tony Robert-Fleury.

Ment. hon. 1895. — Méd. 3<sup>e</sup> cl. 1896. — Méd. 2<sup>e</sup> cl. 1899. — Méd. de br. 1900 (E. U.). — H. C.

A Paris, rue Fontaine, 42.

450. — Allée de Saint-Phal. 1.000 fr.  
451. — Montcarbon. 800 fr.

**MARONIEZ (Georges)**, né à Douai, élève de M. et M<sup>me</sup> De mont-Breton.

Ment. hon. 1891. — Méd. 3<sup>e</sup> cl. 1905. — Méd. 2<sup>e</sup> cl. 1906. — H. C.

A Paris, rue d'Aguesseau, 9.

452. — Dans la brume dorée. 2.500 fr.  
453. — L'approche de l'orage. 1.500 fr.

**MARQUEZANE (M<sup>me</sup> Juanita)**, née à Bordeaux, élève de Cabié et Quinsac.

A Bordeaux, rue des Trois-Conils, 19.

454. — Nejma. 1.500 fr.  
455. — Marine. 800 fr.  
456. — Le moulin; pastel. 800 fr.  
457. — Les pierrots; dessin.

Appartient à M<sup>me</sup> J. P.

**MARTIN-SAUVAIGO (Charles)**, né à Nice (Alpes-Maritimes), élève de Bonnat et L.-O. Merson.

Ment. hon. 1913. — Méd. d'or 1921. — Méd. d'arg. 1923.

A Paris, rue Boissonnade, 17 (XIV<sup>e</sup>).

458. — Le printemps à Paris. 2.500 fr.

459. — Les cyprès du monastère de Cimiez, à Nice. 3.000 fr.

**MASSON (Georges)**, né à Etretat (Seine-Inférieure), élève de Bonnat et A. Maignan.

A Ciboure (Basses-Pyrénées).

460. — La partie du dimanche, panneau décoratif. 4.500 fr.

461. — Partie de pelote à Urrugne. 1.500 fr.

**MATIGNON (Albert)**, né à Sablé (Sarthe), élève de Hébert et Maignan.

Méd. 3<sup>e</sup> cl. 1897. — Méd. d'or 1914. — H. C.

A Paris, rue de Tournon, 17.

462. — Marine. 1.000 fr.

463. — Sur la grève. 1.200 fr.

**MATISSE (Auguste)**, né à Nevers, élève de Bonnat.

Ment. hon. 1906. — Méd. 3<sup>e</sup> cl. 1909. — Méd. d'or 1913.

— H. C.

A Paris, rue Cassini, 3 (XIV<sup>e</sup>).

464. — La mer d'émeraude. 5.000 fr.

**MAURY (M<sup>lle</sup> Henriette-Suzanne)**, née à Rochefort-sur-Mer, élève de G. Ollivier.

A Rochefort-sur-Mer, rue Renan, 53 ter.

465. — Marée basse à Fouras; aquarelle. 80 fr.

**MAURY (M<sup>lle</sup> Marguerite-Marie-Laure)**, née à Valence-sur-Rhône, élève de Artus et Dutaut.

A Bordeaux, rue Hippolyte-Minier, 1.

466. — Deux vases céramiques.

467. — Un service à gâteaux (Arabesques). 250 fr.

468. — Une bonbonnière céramique.

**MAURY (Paul-Gustave-Jean)**, né à Valence-sur-Rhône, élève de Quinsac et Lacoste.

A Bordeaux, rue Hippolyte-Minier, 1.

469. — Portrait.

**MEAUX SAINT-MARC (Charles-André)**, né à Paris.

A Paris, avenue de Saxe, 59 (VII<sup>e</sup>).

470. — Liseuse. 500 fr.

471. — Paysage. 600 fr.

**MONNOT (Maurice)**, né à Paris, élève de Joseph Bail.

A Gournay-sur-Marne (Seine-et-Oise), avenue Eugène-Carrière, 12.

471 bis. — La marmite en terre. 600 fr.

471 ter. — La table, effet de lampe. 650 fr.

**MONTASSIER (Henri)**, né à Courlon (Yonne), élève de L.-O. Merson.

Ment. hon. 1914. — Méd. d'arg. 1920. — Méd. d'or 1923.

— H. C.

A Paris, rue Daubigny, 7.

472. — Terrasse de la Colombe d'Or, Saint-Paul. 1.500 fr.

473. — L'entrée de Noyers (Yonne). 1.200 fr.

474. — Fontaine à Saint-Paul-de-Vinci. 1.000 fr.

**MORCHAIN (Paul)**, né à Rochefort-sur-Mer.

Ment. hon. 1909. — Méd. d'arg. 1913. — Méd. d'or 1920.

— H. C.

A Paris, rue de Texel, 4 (XIV<sup>e</sup>).

475. — Douarnenez, fin d'après-midi. 1.000 fr.

476. — Douarnenez, matin. 1.000 fr.

**MORETEAU (Jules-Louis)**, né à Bordeaux, élève de Quinsac, Ferrier et Fouqueray.

Ment. hon. 1923. — Méd. d'arg. 1924.

A Paris, rue de la Seine, 47 (VI<sup>e</sup>).

477. — Entrée du port de La Rochelle. 1.400 fr.

478. — Porte des deux moulins et Tour Saint-Nicolas, La Rochelle. 1.400 fr.

**MORIDE (M<sup>lle</sup> Jeanne)**, née à Paris, élève de Lucien Simon et Maurice Denis.

A Paris, rue de La Planche, 11 bis (XVII<sup>e</sup>).

479. — La corbeille de citrons. 500 fr.

480. — Capucines et oranges. 150 fr.



**MORISSET (Henri)**, né à Paris, élève de Gustave Moreau.

\*. — Méd. 3<sup>e</sup> cl. 1883. — Méd. de br. 1900 (E. U.). — Société nationale des Beaux-Arts : S.

A Paris, rue Lemercier, 15 (XVII<sup>e</sup>).

481. — Plage de Trébeurden, Bretagne. 1.200 fr.  
482. — Giroflées. 600 fr.

**NEREE-GAUTIER (M<sup>me</sup> Jeanne)**, née à Bordeaux, élève de Duffaud, Bordes et Géo Weiss.

A Paris, rue Louis-David, 12 (XVI<sup>e</sup>).

483. — Service porcelaine et roses. 800 fr.  
484. — Bouddha. 500 fr.

**NIVELT (Roger-Robert)**, né à Paris, élève de J.-P. Laurens et Gorlin.

Méd. d'arg. 1925.

A Paris, rue Saint-Antoine, 60.

485. — Le homard, nature morte. 600 fr.  
486. — Étain et cuivre, étude. 450 fr.

**NODON (Albert-Louis-Camille)**, né à Sabres (Landes).

A Bordeaux, rue de Moulis, 12.

487. — Intérieur d'église.  
488. — La Grosse Horloge, à Rouen.

**NOLL (Alexandre)**.

A Fontenay-aux-Roses, villa des Roses, 5.

489. — Vase métallique laqué incrusté. 370 fr.

**ODIN (M<sup>me</sup> Blanche)**, née à Paris, élève de M<sup>me</sup> de Cool.

Ment. hon. 1904. — Méd. 3<sup>e</sup> cl. 1908.

A Paris, rue du Vieux-Colombier, 21 (VI<sup>e</sup>).

490. — Roses rouges. 400 fr.  
491. — Dans un cadre :  
Bleuets. 175 fr.  
Fraises. 150 fr.  
Roses rouges. 190 fr.  
Anémones et mimosas. 100 fr.  
Anémone. 200 fr.  
Soucis, vase bleu. 100 fr.  
Roses et myosotis. 200 fr.  
Roses rouges, vase bleu. 130 fr.  
Violettes et mimosas. 200 fr.

**OLIVIER (Ferdinand)**, né à Martigues (Bouches-du-Rhône), élève de Gérôme et Eugène Carrière.

\*. — Société nationale des Beaux-Arts : S.

A Paris, square Delambre, 6 (XII<sup>e</sup>).

492. — Crépuscule. 3.000 fr.  
493. — Ferme provençale. 3.000 fr.

**OTTMANN (Henri)**, né à Ancenis.

A Paris, avenue Rachel, 16.

494. — Femme se coiffant. 3.500 fr.  
495. — Le vase de roses. 2.500 fr.

**PAGES (Jules)**, né à San Francisco, élève de Jules Lefebvre, Benjamin Constant et Tony Robert-Fleury.

\*. — Ment. hon. 1895. — Méd. 3<sup>e</sup> cl. 1899. — Méd. 2<sup>e</sup> cl. 1905. — H. C.

A Paris, rue Fontaine, 42.

496. — Vieux Paris, île Saint-Louis, automne. 4.000 fr.

**PALANQUE (Marcel)**, né à Auch, élève de E. Chaumont.

A Bordeaux, boulevard Antoine-Gautier, 245.

497. — Les grandes dunes du Pyla, bassin d'Arcachon.  
498. — Pins au Pyla, bassin d'Arcachon.

**PARTURIER (Louis-Eugène)**, né à Paris, élève de Nozal et Dieterle.

\*. — Ment. hon. 1908.

A Paris, boulevard Raspail, 276.

499. — Le pont Marie (côté est); gouache. 900 fr.  
500. — Mon cottage, Normandie. 900 fr.

**PARTURIER (Marcel)**, né au Havre, élève de Lucien Simon, Ménard et Frinet.

Ment. hon. 1922.

A Paris, boulevard Raspail, 276.

501. — Barques au port. 900 fr.  
502. — Côte cancalaise. 900 fr.

**PELLETIER (Germaine)**, née à Bordeaux, élève de l'École des Beaux-Arts.

A Bordeaux, rue Régis, 14.

503. — Les pommes. 200 fr.

**PENOT (A.)**, né à Xermâmesnil ((Meurthe), élève de G. Ferrier.

Ment. hon. 1903. — Méd. 3<sup>e</sup> cl. 1908.

A Paris, rue du Dôme, 7.

504. — La sieste. 600 fr.  
505. — La coiffure. 600 fr.

**PERRETTE (Paul-Emile)**, né à Clamecy (Nièvre), élève de Chollet.

A Paris, rue de Liège, 35 (VIII<sup>e</sup>).

506. — Vase de roses. 800 fr.  
507. — Œillets. 500 fr.

**PETIT (Louis)**, né à Armancourt (Haute-Marne), élève de Ch. Monginot.

Ment. hon. 1900. — Méd. d'arg. 1914.

A Paris, rue du Bac, 87.

508. — Le thé, intérieur. 650 fr.  
509. — Coin du salon bleu. 350 fr.

**PIED (M<sup>lle</sup> Yvonne)**, née à Périgueux, élève de R. Dessal-Quentin.

A Périgueux, rue Léon-Dessales, 24.

510. — Maison des Consuls, Périgueux; aquarelle. 250 fr.

**POISSONNIÉ (Marcel)**, né à Bordeaux, élève de Jacques Martin.

A Bordeaux, rue Lecoq, 202.

511. — Damiers rouges et bleus. 250 fr.  
512. — Paysage. 150 fr.

**PORTES (Augustin-Louis)**, né à Bordeaux, élève de l'École des Beaux-Arts.

A Bordeaux, rue de Lyon, 61.

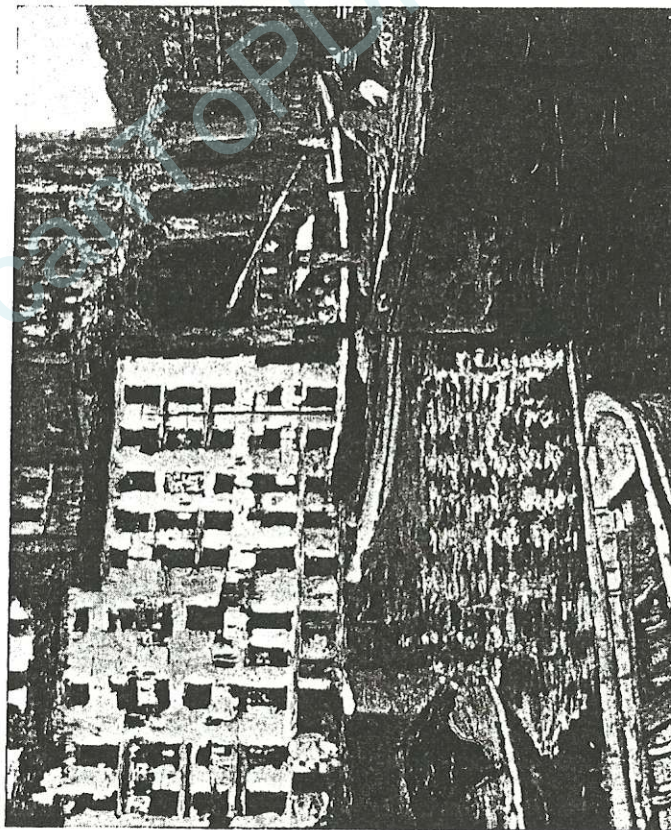
513. — Les ajoncs. 150 fr.

**POZZO (Charles-Albert-Anatole)**, né à Paris.

Ment. hon. 1922. — Méd. 1923.

A Paris, rue Delambre, 17.

514. — La kasbah des Oudaïas. 1.200 fr.



389. — LABROUCHE (Pierre), Le port d'Ondarroa (Espagne).

**PREVAL (M<sup>lle</sup> Christiane de)**, née à Toulouse, élève de  
*M. Baschet.*

Ment. hon. 1920. — Méd. d'arg. 1922.

*A Paris, rue de Grenelle, 89.*

515. — La lecture. 1.500 fr.

516. — Portrait de M<sup>lle</sup> H...

Appartient à M<sup>me</sup> H.

**PREVOT-VALERY (André)**, né à Paris, élève de son père,  
*Baschet et Royer.*

Ment. hon. 1912. — Méd. de br. 1914. — Méd. d'arg.  
1923.

*A Paris, rue Aumont-Thiéville, 6 (XVII<sup>e</sup>).*

517. — Bords de la Marne. 850 fr.

518. — Paysage du Cher. 650 fr.

**PROVOST (M<sup>lle</sup>)**, élève de M. G. Larée.

*A Bordeaux, rue du Maréchal-Joffre, 2.*

519. — Porche d'église. 250 fr.

**RAISSIGUIER (Félix-Paul-Emile)**, né à Oran, élève de  
*l'Ecole des Beaux-Arts de Paris et de Jouffroy et Cabanel.*

Ment. hon.

*A Paris, rue d'Arcueil, 2 (XIV<sup>e</sup>).*

520. — Gibier et fruits. 1.800 fr.

**RAMEAU (Claude)**, né à Bourbon-Lancy (Saône-et-Loire).

Société nationale des Beaux-Arts : S.

*A Paris, rue Caumartin, 2 bis.*

521. — Le gai village. 2.000 fr.

522. — La Loire près de Pouilly. 3.000 fr.

**RAMEY (Henri-Louis-Gaston).**

*A Paris, rue Draise, 6.*

523. — Nature morte. 1.200 fr.

524. — Fillette lisant. 800 fr.



**RAYNAL (Henri)**, né à Bourg (Ain), élève de Pujol et de Ch. Seitte.

A Bordeaux, rue Porte-Dijéaux, 51.

525. — Roses.

**REAL (Daniel)**, né à Guîtres (Gironde), élève de Bonnat et Luc-Olivier Merson.

A Paris, 12 bis, villa Bocquet (XIX<sup>e</sup>).

526. — Beau temps sur la baie. 800 fr.

527. — Coin de port à Camaret. 750 fr.

**REGEREAU (Paul-Henri)**, né à Paris.

Ment: hon. 1907: — Méd. 3<sup>e</sup> cl. 1909.

A Paris, quai d'Anjou, 9 (IV<sup>e</sup>).

528. — Le rideau bleu. 650 fr.

529. — La potiche de roses. 350 fr.

**RENOUX (Ernest)**, né à Romeny (Aisne), élève de A. Roll.

A Paris, rue Saint-Didier, 50 (XVI<sup>e</sup>).

530. — Village français. 600 fr.

531. — Palais du Louvre. 650 fr.

**RIBIÈRE (M<sup>lle</sup> Hélène)**, née à Toulouse.

A Toulouse, boulevard Matabiau, 100.

532. — Le gros arbre.

533. — Vieille rue.

**RICHEPIN (François)**, né à Paris.

A Paris, boulevard Malesherbes, 112.

534. — Jeune fille. 1.000 fr.

535. — Mon portrait. 800 fr.

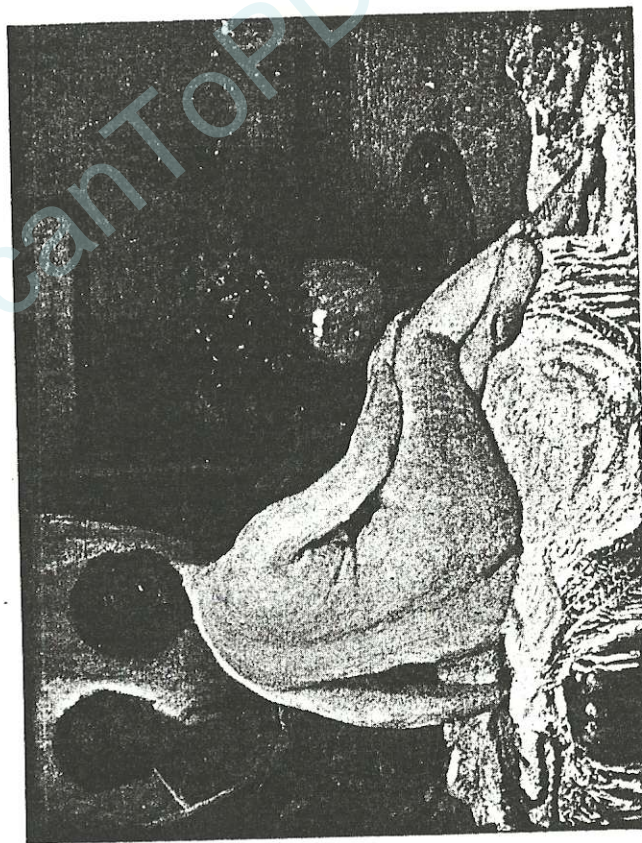
**RIDEL (Louis)**, né à Vannes, élève de Gustave Moreau.

\* — Ment. hon. 1896. — Méd. 3<sup>e</sup> cl. 1898. — Méd. 2<sup>e</sup> cl. 1900. — H. C.

A Paris, boulevard Arago, 65.

536. — Le bain. 2.500 fr.

537. — Le jet d'eau. 900 fr.



446. MALIQUET (M<sup>me</sup> Claire). Femme nue devant la psyché.

**RIEMAECKER (Carl de)**, né à Schaerbeek-Bruxelles, élève de l'École des Beaux-Arts de Bruxelles et de Paris.

A Sèvres, rue Brancas, 12.

538. — La Porte de Saint-Cloud en hiver. 3.000 fr.  
539. — Place du Parc, à Sèvres. 2.000 fr.

**RIGAUD (Pierre-Gaston)**, né à Bordeaux.

Ment. hon. 1911. — Méd. d'arg. 1920. — Méd. d'or 1923.  
— H. C.

A Paris, boulevard Péreire, 173 (XVII<sup>e</sup>).

540. — Cathédrale d'Amiens, matin blond. 3.000 fr.  
541. — Intérieur de la cathédrale de Chartres. 3.500 fr.

**ROCHEGROSSE (Georges-Marie)**, né à Versailles, élève de Dehodencq, J. Lefebvre et G. Boulanger.

\*. O. — Méd. 3<sup>e</sup> cl. 1882. — Méd. 2<sup>e</sup> cl. 1883. — Méd. de br. 1889 (E. U.). — Méd. d'or 1900 (E. U.). — Méd. d'honneur 1906. — H. C.

A Djenan-Morgem-el-Biar, près Alger.

542. — Marine, Sidi Ferruch. 1.800 fr.

**ROGANEAU (François-Maurice)**, né à Bordeaux, élève de Jérôme et Ferryer.

Grand Prix de Rome 1906. — Méd. 1<sup>er</sup> cl. 1912. — H. C.

A Bordeaux, rue Tiffonet, 19.

543. — Patio à Marrakech. 1.800 fr.  
544. — Rue Basque. 1.200 fr.  
545. — Portrait.  
546. — Portrait.

**ROLLET (Louis)**, né à Paris, élève de Cormon.

A Paris, boulevard Saint-Germain, 99.

547. — Calanches de Piana. 450 fr.  
548. — Bord de ruisseau. 400 fr.  
549. — Bouderie. 350 fr.  
550. — Château de Salvagnac (Lot). 300 fr.

**ROUBAUD (Jean-Baptiste)**, né à Marseille, élève de F. Mailaud.

*A Enghien-les-Bains (Seine-et-Oise), rue de l'Arrivée, 7.*

551. — Marine, La Redoune. 600 fr.  
552. — Dernier rayon, La Redoune. 1.000 fr.

**SABAIL (Jean)**, né à Bordeaux, élève de J. Hubert-Gautier et de l'Ecole des Beaux-Arts.

*A Bordeaux, rue d'Arlac, 6.*

553. — Le cloître Saint-Front, à Périgueux. 400 fr.  
554. — Le pont Valentré à Cahors. 250 fr.

**SAINT-GERMAIN (M<sup>me</sup> Marguerite de)**, née à Bordeaux.

*A Talence (Gironde), cours Gambetta, 338.*

555. — Céramiques décorées.  
556. — Pièces uniques.

**SAINT-SAUVEUR (M<sup>me</sup> Marie de)**, née à Bordeaux, élève de l'Ecole des Beaux-Arts.

*A Bordeaux, rue Elie-Gintraç, 42.*

557. — Coin de marché aux fleurs. 350 fr.  
558. — Tête de gitane. 350 fr.

**SALLES (Robert-Léon)**, né à Lisieux, élève de Delaunay, Cormon et Flameng.

Méd. 3<sup>e</sup> cl. 1907. — Méd. d'or 1921. — H. C.

*A Paris, rue Greuze, 15 (XVI<sup>e</sup>).*

559. — Saint-Miniato, à Florence. 300 fr.  
560. — Saint-Miguel-Angelo, Florence. 300 fr.  
561. — Les nouvelles du grand frère; aquarelle. 750 fr.

**SALOMON-KOECHLIN (Jean-Louis-Charles)**, né à Paris.

*A Paris, rue du Faubourg-Poissonnière, 175.*

562. — Village alsacien. 400 fr.  
563. — Voiture foraine; aquarelle. 300 fr.  
564. — Vieille maison à Obernai. 200 fr.

**SANSENACQ (M<sup>lle</sup> Cécile)**, né à Bordeaux.

*A Bordeaux, quai de la Monnaie, 27.*

565. — Derniers rayons. 200 fr.

**SEIGNOURET-MINVIELLE (M<sup>me</sup> Marthe)**, née à Bordeaux, élève de Juanita Marquezane.

*A Bordeaux, rue de la Verrerie, 4.*

566. — Tomas, gitano; pastel.  
567. — Dessins d'enfants.

**SEILHEAN (M<sup>me</sup> Renée)**, née à Bordeaux, élève de l'Ecole des Beaux-Arts et de Roguereau.

*A Bordeaux, rue Turenne, 46.*

568. — Portrait, dessin. 200 fr.  
569. — Le vase rose. 400 fr.  
570. — Tête de femme, étude. 400 fr.

**SERRIÈRE (Jean)**, né à Nancy.

*A Paris, rue Falguière, 8.*

571. — La meule. 800 fr.  
572. — Travaux des champs. 800 fr.

**SEVY (Jean)**, né à Bordeaux, élève de Hubert-Gautier.

*A Bordeaux, chemin d'Arès, 186.*

573. — Vieille place de village aux alentours de Bordeaux. 200 fr.

**SIEFFERT (Paul)**, né à Paris, élève de Gabriel Guay, Gêrôme, Albert Maignan.

1<sup>er</sup> Grand Prix de Rome. — Méd. 3<sup>e</sup> cl. 1899. — Méd. 2<sup>e</sup> cl. 1906. — H. C.

*A Paris, rue Notre-Dame-des-Champs, 73 (VI<sup>e</sup>).*

574. — Vendangeuse de Capri. 2.000 fr.  
575. — Hermès séducteur. 1.500 fr.

**SIMONNET (Lucien)**, né à Paris, élève de Jules Lefebvre, Boulanger et de Nozal.

Ment. hon. 1889 (E. U.). — Méd. 3<sup>e</sup> cl. 1893. — Méd. 2<sup>e</sup> cl. 1895. — Méd. de br. 1900 (E. U.). — H. C.

*A Sèvres (Seine-et-Oise), rue des Rouillis, 3.*

576. — Périgord. 1.000 fr.



**SMITH (Alfred)**, né à Bordeaux, élève de Pradelles, Baudit,

\*. — Ment. hon. 1886. — Méd. 3<sup>e</sup> cl. 1888. — Méd. de br. 1889 (E. U.). — Méd. de br. 1900 (E. U.). — Société nationale des Beaux-Arts : S. — H. C.

A Paris, rue Jasmin, 27 (XVI<sup>e</sup>).

577. — Journée calme sur la Creuse. 3.000 fr.  
578. — La Creuse en automne. 3.000 fr.

**SOUBEYROL (M<sup>lle</sup> Nelly)**, née à Bordeaux, élève de F. Carme.

A Bordeaux, rue des Lauriers, 3.

579. — Vase et roses. 300 fr.  
580. — Fleurs de printemps. 300 fr.

**SOURGEN (Jean-Roger)**, né à Léon (Landes).

A Hossegor (Landes).

581. — L'étang blanc. 2.500 fr.  
582. — Dunes à Hossegor. 2.500 fr.

**STABI (Edmond)**.

A Paris, rue de Chabrol, 18.

583. — Vase métallique laqué. 120 fr.

**SYNAVE (Tancredè)**, élève de Benjamin Constant et G. Ferrer.

Ment. hon. 1894. — Méd. 3<sup>e</sup> cl. 1901. — H. C.

A Paris, rue Bayen, 41.

584. — Fille de ferme. 1.800 fr.  
585. — Fancuse. 1.800 fr.  
586. — Fantaisie décorative. 1.200 fr.

**THIELE (Ivan)**, né à Saint-Petersbourg, élève de J.-P. Laurens, Courtois, Collin.

Ment. hon. 1910.

A Paris, rue Ledru-Rollin, 77.

587. — Intérieur normand. 3.000 fr.

**THIL (M<sup>lle</sup> Jeanne)**, née à Calais, élève de Humbert et Fouqueray.

Méd. d'arg. 1920. — Méd. d'or 1924. — H. C.

A Paris, rue Lhomond, 52 (V<sup>e</sup>).

588. — Nomades dans le Sud tunisien. 3.000 fr.  
589. — Paysans à Avila; gouache. 1.000 fr.  
590. — Paysans à Ségovie; gouache. 1.000 fr.  
591. — Retour de marché à Ségovie. 1.000 fr.

**TOURNES (Etienne)**, né à Bordeaux, élève de Cabanel.

\*. — Ment. hon. 1887. — Méd. 3<sup>e</sup> cl. 1888. — Méd. de br. 1889 (E. U.). — Méd. d'arg. 1900. — Société nationale des Beaux-Arts : S. — H. C.

A Paris, rue de Vaugirard, 114 (VI<sup>e</sup>).

591. — Nature morte. 600 fr.

**TOURNIOL (M<sup>lle</sup> Renée)**, née à Limoges, élève de M<sup>lle</sup> Valentino, Paul Mathey et H. Lévy.

Au Bordj, à Ghardaia (Algérie).

593. — Femme de Fez; pastel. 400 fr.

**TRANCHANT (Pierre-Jules)**, né à Paris, élève de J.-P. Laurens.

Ment. hon. 1908. — Méd. 3<sup>e</sup> cl. 1909. — Méd. 2<sup>e</sup> cl. 1912. — H. C.

A Paris, avenue de Saxe, 59 (VII<sup>e</sup>).

594. — Les gorges de l'Arve vers la chaîne des Fiz, Chamonix. 1.900 fr.  
595. — Le grand port, Aix-les-Bains. 550 fr.

**TROQUART (M<sup>lle</sup> Madeleine)**, née à Bordeaux.

A Bordeaux, rue Honoré-Tessier, 21.

596. — Village dans les pins. 800 fr.

**TRUCHET (M<sup>me</sup> Julia)**, née à Bordeaux.

A Paris, rue Caroline, 4 (XVII<sup>e</sup>).

597. — Portrait de M<sup>lle</sup> C. G... 1.500 fr.

VAL (M<sup>me</sup>), née à Saint-Jonc, élève de Auguste Renoir.

A Paris, avenue des Ternes, 96 (XVII<sup>e</sup>).

598. — Roses de Noël. 500 fr.  
599. — Femme à l'éventail. 400 fr.  
600. — Roses. 400 fr.

VIDEAU (M<sup>lle</sup> Jeanne-Elisabeth), née à Bordeaux, élève de l'École des Beaux-Arts et de Cazaubon.

A Bordeaux, rue Gouffran, 23.

601. — Le phare et les rochers à Vallières. 250 fr.

VIGOUREUX (Paul-Marie), élève de Gustave Moreau et Cormon.

Méd. d'arg. 1920. — Méd. d'or 1924. — H. C.

A Paris, rue Denfert-Rochereau, 40.

602. — Arrivée du poisson dans un port breton. 3.000 fr.  
603. — Jour de marché à Audierne. 800 fr.

VIRAC (Raymond), né à Madrid, élève de Ernest Laurent et Schömmel.

Ment. hon. 1922. — Méd. d'arg. 1924.

A Paris, rue de Vaugivard, 99.

604. — L'attelage au pays basque. 6.000 fr.

VOLLON (Alexis), né à Paris, élève de son père.

\*. — Ment. hon. 1885. — Méd. 3<sup>e</sup> cl. 1888. — Méd. 2<sup>e</sup> cl. 1889. — Méd. d'arg. 1900 (E. U.). — H. C.

A Paris, rue de la Tour, 100 (XVI<sup>e</sup>).

605. — Le pont des Arts et l'Institut, à Paris. 3.500 fr.

WALTZ (M<sup>me</sup> Dina), née à Foix, élève de Hubert-Gautier.

A Paris, rue du Docteur-Blanche, 52.

606. — Ivan C..., portrait.  
607. — Irène S..., portrait.

WEGENER (M<sup>me</sup> Gerda), née en Danemark.

Méd. d'or 1925.

A Paris, rue du Champ-de-Mars, 33 (VII<sup>e</sup>).

608. — Orientale. 700 fr.  
609. — Lily. 1.500 fr.  
610. — Portrait de M<sup>me</sup> G. W... 1.500 fr.  
611. — Le coiffeur à la mode: 600 fr.

## LHOMER & PISTRE

53 et 55, Cours de l'Intendance

TAILLEURS EXCLUSIVEMENT SUR MESURES

pour Hommes, Jeunes Gens, Garçonnetts

ROBES — MANTEAUX

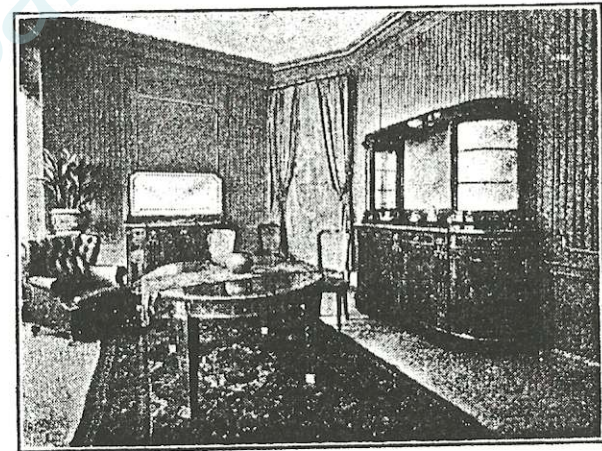
RAYON SPÉCIAL DE CHEMISERIE

AMEUBLEMENTS

### C.-F. PLAZANET

Maison fondée en 1849

7, 18, Place Pey-Berland - BORDEAUX - Tél. 14.98



MEUBLES, SIÈGES, TENTURES, LITERIE

## A. GREZY

Encadreur et Emballeur de la Société des Amis des Arts  
39, rue du Palais-Gallien, BORDEAUX

RENTOILAGE ET RESTAURATION DE TABLEAUX  
ENVOI AUX EXPOSITIONS  
VENTE DE TABLEAUX ANCIENS ET MODERNES

TOILES ET COULEURS EXTRA-FINES

**WEGENER (Einar)**, né en Danemark.

*A Paris, rue du Champ-de-Mars, 33 (VII<sup>e</sup>).*

612. — La tour de César. 700 fr.  
613. — Beaugency. 600 fr.

**WINTZ (Raymond)**, né à Paris, élève de Humbert et J. Adler.

Méd. d'arg. 1922. — Méd. d'or 1924. — H. C.

*A Paris, rue Dulac, 4 (XV<sup>e</sup>).*

614. — Port de Douélan, Bretagne. 900 fr.  
615. — Cour bretonne, Finistère. 1.200 fr.

**WORMSER (M<sup>lle</sup> Lucie)**, née à Bobrouisk (Russie), élève de Odilon Redon.

*A Paris, rue du Colonel-Moll, 230 (XVII<sup>e</sup>).*

616. — Fillets et mimosas. 2.000 fr.  
617. — Coin de jardin. 2.000 fr.

**ZINGG (Jules-Emile)**, né à Montbéliard (Doubs).

Ment. hon. 1909. — Méd. 3<sup>e</sup> cl. 1910.

*A Paris, rue de Caumartin, 2 bis.*

618. — Effet de neige. 2.500 fr.  
619. — Labour à l'automne. 2.500 fr.

**ZO (Henri)**, né à Bayonne, élève de Achille Zo, Albert Maignan,  
~~E. Donnai.~~

\*. — Ment. hon. 1897. — Méd. 3<sup>e</sup> cl. 1898. — Méd. d'arg. 1900 (E. U.). — Méd. 2<sup>e</sup> cl. 1901. — Prix National 1905. — H. C.

*A Paris, boulevard Montparnasse, 126.*

620. — Automne. 6.000 fr.  
621. — Le cirque forain. 1.800 fr.

**ZO-LAROQUE (M<sup>me</sup> Marie-Blanche)**, née à Bayonne, élève de Achille Zo et Hubert-Gautier.

Ment. hon. 1924.

*A Paris, boulevard Montparnasse, 126.*

622. — Pepita. 1.500 fr.  
623. — Portrait de M. D.  
624. — Le châle vert. 500 fr.



## GRAVURE

**BARLANGUE (Antoine-Gabriel)**, né à Villeneuve-sur-Lot, élève de J.-P. Laurens et Benjamin Constant.

Ment. hon. 1914. — Méd. d'arg. 1924.

A Paris, rue de l'Arbalète, 32 (V<sup>e</sup>).

625. — Portrait de M. B.; gravure.

626. — Portrait de M. G. Petit; pointe sèche.

**BOUCHERY (Omer)**, né à Lille, élève de Cormon et J. Jacquet.

Ment. hon. 1908. — Méd. 2<sup>e</sup> cl. 1911. — Méd. d'or 1914.

o — H. C.

A Paris, rue du Saint-Gothard, 6 (XIV<sup>e</sup>).

627. — La tour Saint-Jacques, à Paris; épreuve d'art avec remarque. 150 fr.

628. — Les environs de Lille; eau-forte. 100 fr.

**BREMOND (Louis)**, né à Paris, élève de Cabanel et Ruet.

Ment. hon. 1894. — Méd. d'or 1900 (E. U.).

A Bellevue (Seine-et-Oise), Grande-Rue, 5.

629. — Val au Clercs, Fécamp; eau-forte originale. 50 fr.

**DALLEMAGNE (Edmond-Aimé)**, né à Saint-Germain-en-Laye, élève de Duval et Lucien Gautier.

Ment. hon. 1907. — Méd. 3<sup>e</sup> cl. 1914. — Méd. 2<sup>e</sup> cl. 1921.

A Paris, rue d'Assas, 35 (VI<sup>e</sup>).

631. — La rue Quévégon, à Quimper. 200 fr.

632. — La rue de la Baudrairie, à Vitry. 200 fr.

**GAUTIER-CONSTANT (Raymond)**, né à Bordeaux, élève de Hubert Gautier et J.-B. Vettiner.

[A Bordeaux, rue Constantin, 43.

633. — Tour de Cyrano, à Bergerac; eau-forte originale. 200 fr.

**GRAUX (Louis-William)**, né à Saint-Denis, élève de E. Laurens et Lerona.

Ment. hon. 1920. — Méd. de br. 1923. — Méd. d'arg. 1924.

A Paris, rue Claude-Bernard, 78.

634. — Barques de pêche, Le Tréport; eau-forte sous verre. 75 fr.

635. — Le portail; eau-forte. 50 fr.

**JAMAS (Abel)**, né à Cramant (Marne), élève de Cormon.

\* O. — Ment. hon. 1897. — Méd. 3<sup>e</sup> cl. 1898. — Méd. 2<sup>e</sup> cl. 1908. — Méd. 1<sup>re</sup> cl. 1910. — Méd. d'honneur 1920. — H. C.

A Paris, rue Bezout, 40 (XIV<sup>e</sup>).

636. — Paysage d'hiver, Bourgogne; gravure originale. 350 fr.

**LATOURE (Alexandre) de**, né à Carrières-sous-Bois, élève de Cormon.

637. — Triptyque, eaux-fortes originales en couleur (avec le cadre : 40 francs en plus) :

Saint-Nicolas-du-Chardonnet, à Paris. 50 fr.

Le cénotaphe de la veillée des Morts. 50 fr.

La rotonde du parc Monceau. 50 fr.

638. — Triptyque (avec le cadre : 40 francs en plus) :

Notre-Dame-de-Paris, le matin. 50 fr.

La cour du Dragon, à Paris. 50 fr.

L'hôtel de Sens, à Paris. 50 fr.

**LE MEILLEUR (Georges)**, né à Rouen, élève de Raph. Collin et Cormon.

Société nationale des Beaux-Arts : A.

A Paris, boulevard Berthier, 31.

639. — Le *Mapieta*, dans le port de Cassis; eau-forte originale. 200 fr.

640. — A l'abri sous les hêtres; eau-forte originale. 200 fr.

**LEON (Henri)**, né à Paris, élève de Bonnat.

\*. — H. C.

A Paris, rue Vercingétorix, 6 (XIV<sup>e</sup>).

641. — Eaux-fortes (le tout dans un cadre) :

Les pins à Hossegor (Landes).	100 fr.
Notre-Dame.	200 fr.
Bateaux de pêche à Dieppe.	100 fr.
Les canots à Saint-Aignan.	100 fr.
La petite Notre-Dame.	125 fr.
Morutier à Fécamp.	100 fr.

**MACBETH (Jean-André-Evariste)**, né à Monclar-d'Agenais (Lot-et-Garonne), élève de Delzers et Barlangue.

A Monclar-d'Agenais, château de La Seiglat.

642. — Pont à Venise; aquatinte. 65 fr.

643. — Pont à Venise; eau-forte. 60 fr.

**MANCIET (Charles)**, né à Montpaon (Aveyron), élève de J. Lefebvre.

\*. —

A Bordeaux, au Musée de peinture de la Ville.

644. — Le monastère; eau-forte en couleur, d'après Thannon. 175 fr.

645. — Les pins; eau-forte originale en couleurs. 175 fr.

**MEUNIER (Henri)**, né à Paris, élève de la Société des Beaux-Arts de Paris.

Société nationale des Beaux-Arts : A.

A Meudon, rue de la République, 79.

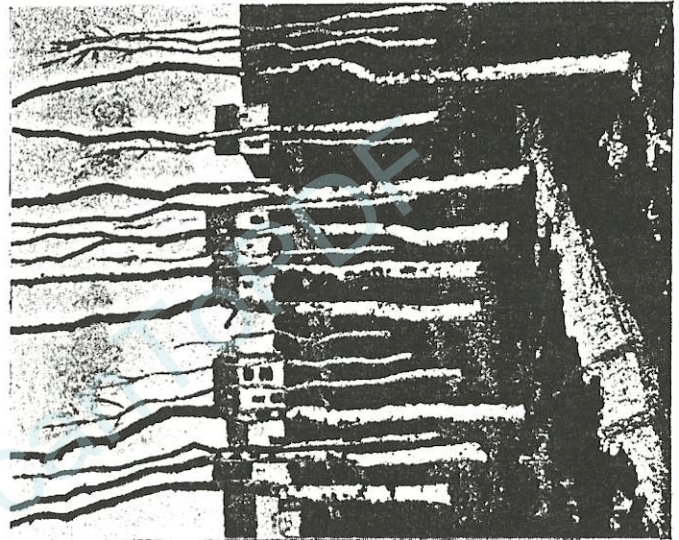
646. — Notre-Dame de Paris; eau-forte originale en couleur. 140 fr.

647. — Le mont Blanc; eau-forte originale en couleur. 100 fr.

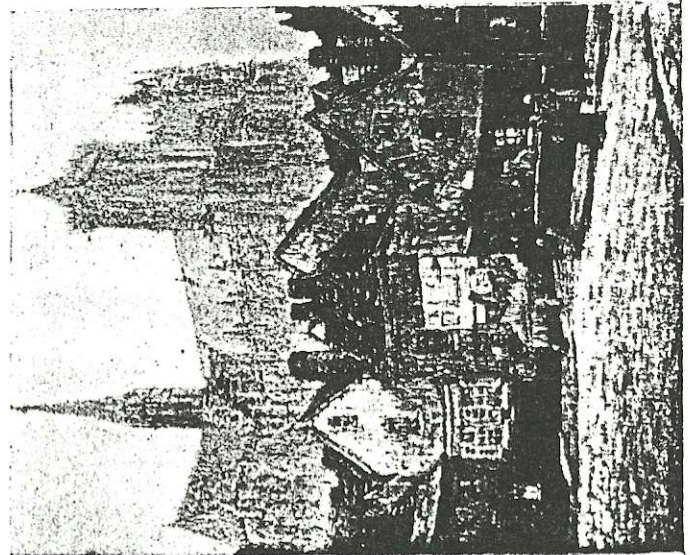
**MONIN (Guillaume)**, né à Paris, élève de Dallemagne.

A Paris, rue de Longchamp, 105.

648. — Jubé de Saint-Etienne-du-Mont, à Paris; eau-forte originale. 300 fr.



318. — GAULET (Henry). Soleil d'hiver.



540. — RIGAUD (Pierre-Gaston). Cathédrale d'Amiens (Matin blond).

**PROFIT (Georges)**, né à Paris.

Ment. hon. 1895. — Méd. 3<sup>e</sup> cl. 1897. — Ment. hon.  
1900 (E. U.). — Méd. 2<sup>e</sup> cl. 1910. — Méd. d'or 1920.  
— H. C.

A Paris, rue Paul-Lelong, 19.

648 bis. — Portrait de la comtesse Sophie Potocka,  
d'après Kucharsky. 500 fr.

**ROGANEAU (François-Maurice)**, né à Bordeaux, élève de  
*Gerôme et Ferrer.*

Prix de Rome 1906. — Méd. 1<sup>re</sup> cl. 1912. — H. C.

A Bordeaux, rue Tiffonnet, 19.

649. — L'embarquement; eau-forte en couleurs. 100 fr  
650. — Le temple d'amour; eau-forte en couleurs. 150 fr.

**VETTNER (Jean-Baptiste)**, né à Bordeaux, élève de  
*J.-Ch. Bonnet et Ruée.*

A Bordeaux, rue de Vincennes, 82.

651. — Sérénité; gravure sur bois originale. 175 fr



## SCULPTURE

**ACHARD** (Jean-Georges-Pierre), né à Abzac (Gironde),  
élève de son père et de Falguière.

Méd. 3<sup>e</sup> cl. 1903. — Méd. 2<sup>e</sup> cl. 1922.

A Paris, rue Dutot, 32.

652. — Le vieux faune; gaine plâtre.

653. — Charles Chaumet, sénateur; buste plâtre.

**BARTHOLOMÉ** (Albert), né à Thiverval (Seine-et-Oise),

~~C. \* — Grand Prix 1900 (E. U.).~~ — Président d'honneur  
de la Société nationale des Beaux-Arts. — H. C.

A Paris, rue Royale, 58.

654. — Baigneuse; bronze à cire perdue. 8.000 fr.

**BLONDAT** (Max), né à Crain (Yonne).

\*. — Ment. hon. 1900. — Ment. hon. 1900 (E. U.). —  
Méd. 1<sup>re</sup> cl. 1904. — Prix National 1904.

A Boulogne-sur-Seine, rue Gutenberg, 8.

655. — Jeunesse; groupe marbre et bronze. 6.000 fr.

**BUGATTI** (Rembrandt), né à Milan.

A Paris, chez Hébrard, fondeur, rue Royale, 8.

656. — Hennon et Casoar; bronze à cire perdue. 5.000 fr.

**GALLÈDE** (Alex.), né à Morcenx (Landes), élève de Tuffet  
et de l'École des Beaux-Arts de Bordeaux.

A Bordeaux, rue Paul-Bert, 39 bis.

657. — Chat huant; bois sculpté doré. 200 fr.

658. — Flambeau moderne; bois sculpté doré et laqué. 250 fr.

**CHRÉTIEN** (Edmond-Ernest), né à Paris, élève de Thomas.

A Bordeaux, rue du Palais-Gallien, 138.

659. — Grenadier; bronze cire perdue. 2.600 fr.

**COGNE** (François), né à Aubin (Aveyron), élève de Barrias.

\*. — Ment. hon. 1900. — Méd. de br. 1901.

A Paris, rue de Villersexel, 9.

660. — Gaby Morlay; buste terre cuite.

661. — Maurice Rostand; buste plâtre.

**DELPECH** (Pierre-Charles-Eugène), né à Clairac (Lot-et-  
Garonne), élève de A. Carlès.

\*. — Ment. hon. 1912. — Ment. hon. 1924.

A Clairac (Lot-et-Garonne).

662. — Un Arabe d'Algrie; buste plâtre.

663. — Nymphes se mirant dans l'eau; pierre artificielle.

**DESBOIS** (Jules), né à Parsay.

C. \*. — Méd. 3<sup>e</sup> cl. 1875. — Méd. 2<sup>e</sup> cl. 1877. — Méd.;  
1<sup>re</sup> cl. 1887. — Méd. d'or 1889 (E. U.). — H. C.

A Paris, chez Hébrard, rue Royale, 8.

664. — Masque de femme; bronze à cire perdue. 3.500 fr.

**FORESTIER** (Gabriel).

A Paris, rue de Vaugirard, 93.

665. — Jeune fille aux bouquets; céramique. 360 fr.

**GALLAUD** (M<sup>lle</sup> Marie), née à Paris.

Ment. hon.

A Neuilly-sur-Seine (Seine), avenue de Neuilly, 136 bis.

666. — Vieille paysanne; bronze cire perdue. 1.800 fr.

667. — Sourire breton; masque bronze cire perdue. 800 fr.

**GEORGES** (Robert), né à Bordeaux, élève de Leroux et de  
l'École des Beaux-Arts.

A Bordeaux, rue Dauzats, 40.

668. — Silhouette; noyer sculpté. 150 fr.

**HALBOUT (Georges).***A Paris, rue d'Arteil, 2, villa Corot.*

669. — Bacchante accroupie; terre cuite. 300 fr.

**ISELIN (Georges), né à Clairegoutte (Haute-Saône), élève de Mercier et H. Lemaire.**Ment. hon. 1899. — Méd. 3<sup>e</sup> cl. 1909. — Méd. 2<sup>e</sup> cl. 1912.*A Paris, boulevard Chauvelot, 38 (XV<sup>e</sup>).*

670. — Statuette marbre. 1.500 fr.

671. — Protection; groupe bois. 1.200 fr.

**LAMOUREDIEU (Raoul), né à Marmande (Lot-et-Garonne) élève de Falguière et G. Leroux.**

✱. — H. C.

*A Paris, rue Boileau, 38 (XVII<sup>e</sup>).*

672. — Hébé; pierre dure, taille directe. 2.800 fr.

**LANDOWSKI (Paul), né à Boulogne-sur-Mer.**O. ✱. — Prix de Rome 1900. — Méd. 1<sup>re</sup> cl. 1906. — Méd. hon. 1923.*A Boulogne-sur-Mer, rue Moisson-des-Roches, 12.*

673. — Sainte Bédouine à la cruche; bronze cire perdue. 1.000 fr.

674. — Boxeur à terre; bronze.

**LAURENT (Georges-Henri).***A Neuilly-sur-Seine, avenue de Neuilly, 148.*

675. — Dindon; bronze s/m. 210 fr.

676. — Jeune oiseau; bronze argenté s/m. 120 fr.

677. — Pigeon; bronze s/m doré. 165 fr.

678. — Cyprin; bronze s/m. 270 fr.

**LYÉE DE BELLEAU (M<sup>me</sup> de), née à Courrières (Pas-de-Calais).**

Ment. hon. 1920. — Méd. d'or 1925.

*A Paris, rue de Courcelles, 200.*

679. — Cléopâtre. 450 fr.

680. — Manneken Piss. 450 fr.

**MALRIC (Charles-Louis)**, né à Bordeaux, élève de Falguière,  
~~Mercier, Marguesit.~~

✽. — Ment. hon. 1897. — Méd. 3<sup>e</sup> cl. 1902. — Méd.  
1<sup>re</sup> cl. 1904. — Méd. d'or 1921. — H. C.

A Paris, rue Barrault, 24 (XIII<sup>e</sup>).

681. — Saint Vincent de Paul.

682. — Buste plâtre.

**MAY (M<sup>lle</sup> Sibylle)**.

A Paris, rue Quantin-Bauchart, 17.

683. — Poussah; bronze doré s/m.

685 fr.

**MOREAU-VAUTHIER (Paul)**, né à Paris, élève de son père.

O. ✽. — Ment. hon. 1898. — Méd. 3<sup>e</sup> cl. 1899. — Méd.  
d'arg. 1900 (E. U.). — Méd. 2<sup>e</sup> cl. 1907.

A Boulogne-sur-Seine, rue Gutenberg, 25.

684. — Le rire, d'après Dranem.

500 fr.

685. — Toréador.

700 fr.

**POMPON**, né à Saulieu.  
~~✽.~~

A Paris, rue Royale, 8.

686. — Hippopotame; bronze, cire perdue.

1.800 fr.

**RAISSIGUIER (Félix-Paul-Emile)**, né à Oran, élève de  
J.-P. Laurens, Rapin et Jouffroy.

Ment. hon.

A Paris, rue d'Arcueil, 2 (XIV<sup>e</sup>).

687. — Bacchante aux cymbales.

1.500 fr.

**ROMBERG (Maurice)**, né à Neuilly-sur-Seine.

O. ✽.

A Neuilly-sur-Seine, boulevard Bineau, 119.

688. — Porte à Meknès (Maroc); eau forte en couleur. 600 fr.

**SARRABEZOLLES (Charles)**.

A Paris, rue des Volontaires, 16.

689. — Ame de la France; bronze doré s/m.

1.800 fr.



## CÉRAMIQUE

---

### CÉRAMIQUE D'ART DE BORDEAUX (*Société anonyme*).

*A Caudéran-Bordeaux, avenue Saint-Amand, 39.*

#### Animaux de M. MOSIN, édités par la Céramique d'Art de Bordeaux :

694. — Un chat (vendu à M <sup>me</sup> Frugès).	175 fr.
695. — Un tigre.	175 fr.
696. — Un chien.	100 fr.
697. — Un pékinois.	40 fr.

#### Émaux de M. GÊTE, édités par la Céramique d'Art de Bordeaux :

698. — Un vase de 30 centimètres (n° 3).	40 fr.
699. — Un vase de 25 centimètres (n° 16).	75 fr.
700. — Un vase de 35 centimètres (n° 2).	75 fr.
701. — Un vase 25 centimètres (n° 73).	40 fr.
762. — Un vase (n° 211).	100 fr.
703. — Un vase (n° 211).	100 fr.

---

**SARREAU (Gaston).**

*A Bordeaux, rue du Pont-de-la-Mousque, 34.*

690. — Virtuosité.

**SUDRE (Raymond), né à Perpignan, élève de Falguière et Mercié.**

\*. — Ment. hon. 1899. — Méd. 2<sup>e</sup> cl. 1902.

*A Paris, rue Chardon-Lagache, 57.*

691. — Poilu, statuette; bronze cire perdue. 650 fr.

692. — Musique sacrée, bas-relief bronze. 650 fr.

**TEMPORAL (Marcel), né à Saint-Jean-de-Trezy.**

*A Paris, rue Gager-Gabillot, 13 (XV<sup>e</sup>).*

693. — Madrigal; céramique faïence craquelée. 300 fr.



652. — ACHARD (Jean-Georges-Pierre). *Le vieux faune.*

## CÉRAMIQUE

---

### CÉRAMIQUE D'ART DE BORDEAUX (*Société anonyme*).

*A Caudéran-Bordeaux, avenue Saint-Amand, 39.*

#### Animaux de M. MOSIN, édités par la Céramique d'Art de Bordeaux :

694. — Un chat (vendu à M <sup>me</sup> Frugès).	175 fr.
695. — Un tigre.	175 fr.
696. — Un chien.	100 fr.
697. — Un pékinois.	40 fr.

#### Émaux de M. GÊTE, édités par la Céramique d'Art de Bordeaux :

698. — Un vase de 30 centimètres (n° 3).	40 fr.
699. — Un vase de 25 centimètres (n° 16).	75 fr.
700. — Un vase de 35 centimètres (n° 2).	75 fr.
701. — Un vase 25 centimètres (n° 72).	40 fr.
702. — Un vase (n° 211).	100 fr.
703. — Un vase (n° 211).	100 fr.

---

Produced by Scantopdf