



SOCIÉTÉ
DES
FEMMES ARTISTES

Sous le haut patronage de la Duchesse d'Uzès



CATALOGUE





12^e EXPOSITION

- 1925 -

Terrasse du Jardin-Public

Ouverture le 18 Avril 1925



FEM

5

GRAND HOTEL FRANÇAIS

12, Rue du Temple (intendance)

BORDEAUX

Installation absolument moderne réunissant à des Prix très modérés
tout le confort des Hôtels de premier ordre

○ ○ ○

Ascenseur — Chauffage central

Eau courante Chaude et Froide

(Dans toutes les chambres)

Appartements avec Bains et w.-c.

○ ○ ○

TÉLÉPHONE 10-35

SOCIÉTÉ

DES

FEMMES ARTISTES

Sous le haut patronage de la Duchesse d'Uzès



CATALOGUE



12^e EXPOSITION

- 1925 -

Terrasse du Jardin-Public

Ouverture le 18 Avril 1925

1925

SALON F

W

COMITÉ D'HONNEUR

M^{me} LA BARONNE DE CARAYON-LATOUR.

M^{me} LA BARONNE DE GERVAIN.

M^{me} LA COMTESSE DE GUIGNE.

M^{me} GRUET.

SOCIÉTÉ
DES
FEMMES ARTISTES

LISTE DES EXPOSANTES

ALARY (M^{me} Suzette), 86, rue Camille-Godard.

1. Roses (aquarelle).

ALAUX (M^{me}), Officier d'Académie, 13, cours du Pavé-des Chartrons.

- | | |
|---------------------------------|---------|
| 2. Forêt le soir, Cap Ferret. | 300 fr. |
| 3. Pyraillan. | 275 fr. |
| 4. Dunes de l'Océan. | 275 fr. |
| 5. Lugue du Cap-Ferret. | 250 fr. |
| 6. Coucher de soleil à l'Océan. | 200 fr. |
| 7. Près du Phare. | 200 fr. |
| 8. Pyraillan (Soleil couchant). | 200 fr. |
| 9. Forêt du Cap-Ferret. | 100 fr. |
| 10. Débarcadère de la Pointe. | 100 fr. |

ANDRIEUX (M^{me}), 23, rue du Temps-Passé.

- | | |
|--------------------------------|-----------|
| 11. Indécision. | 1.200 fr. |
| 12. Le vieux pêcheur. | 800 fr. |
| 13. Les pins de Gradignan. | 150 fr. |
| 14. Les pins d'Arès. | 150 fr. |
| 15. Vieille rue Saint-Emilion. | 100 fr. |

16. Les quais à Bordeaux. 100 fr.

ANN'KA, 46 rue Voltaire à Sceaux (Seine).

17. Vignes vierges (rideaux de bibliothèques). 150 fr.
18. Lettres chinoises (écharpe). 100 fr.
19. Lettres arabes (écharpe). 100 fr.
20. Fleurs de pommier (écharpe). 125 fr.
21. Personnages chinois (abat-jour tambour). 50 fr.

ARCHAMBAULT (M^{lle} Louise), Saint-Georges-du-Bois, (Charente-Inférieure).

22. Un dessus de lit au filet entièrement à la main 500 fr.
23. Un tapis de table broderie richelieu et filet. 700 fr.
24. Un tapis de table broderie. 300 fr.
25. Store et brise-bise broderie et filet. 200 fr.
26. Un chemin de table broderie Richelieu. 100 fr.
27. Une bande filet brodé. 100 fr.

ARDIER (M^{lle} Louise d^l).

28. Un dessus de lit Venise, filet et différentes broderies sur toile.
29. Un carré broderie et joints à la main.

BANC (M^{lle} Suzanne), élève de M^{lle} Ferrario; Châlet Louise à Caudéran.

30. Cerises et pommes.

BARDET (M^{lle} Albanie), élève de M^{lle} Lespagne, 165, rue Achard.

31. Un drap avec paniers jours.

BARRASSAR (M^{lle}), 47, rue de la Tremblade, Royan.

32. Tapisserie.
33. Un coussin velours noir et chrysanthèmes.
34. Un coussin velours couleur et chrysanthèmes.
35. Un jeté de table "Chrysanthèmes".

BARRE (M^{me}), 9, rue Félix-Faure, Talence.

36. Un tapis rond guéridon.
37. Un tapis rond guéridon.
39. Une paire rideaux.
40. Un dessus de coussin.

BASTIER-AUDOYNAUD (M^{me} Marie), élève de Félix Carme et Hubert Gautier, 6, rue du Petit-Saint-Cybard, à Angoulême.

41. Jeune violoncelliste (Peinture à l'huile). 300 fr.
42. Château-Fort de Lourdes (Peinture à l'huile). 150 fr.
43. Deux aquarelles de Pontailiac (ensemble et non séparément). 200 fr.
44. Château de Rochechouart (H.-Vienne), aquar. 100 fr.

BAZIN (M^{lle} Marcelle), élève des Beaux-Arts, 34, rue Emile-Combes, à Talence.

45. Un coussin avec danseurs (peinture). 100 fr.
46. Abat-jour avec personnages fantaisistes. 60 fr.
47. Vase japonais. 60 fr.
48. Coussin avec silhouettes. 60 fr.
49. Cadre pour photographie. 40 fr.
50. Deux vases imitation albâtre, les deux. 35 fr.

BAUDOIN (M^{me} Elisabeth).

51. Fleurs (aquarelle). 180 fr.

BAUDOIN (M^{me} J.), élève de M^{me} Le Bordet-Laguérenne, 69, rue Peyronnet.

52. Coussin "Les Masques" application et broderie sur soie.
53. Coussin, peinture sur soie.
54. Garniture de toilette, étain découpé sur verre.
55. Plateau, oiseaux et feuillages, tarso.

BENDALL (Milfred), 15, rue de Tivoli, élève de Félix Carme. Médaille 1^{re} classe Poitiers 1922. Médaille argent Arts Décoratifs Bordeaux 1924.

56. Les zinnias au soleil. 750 fr.
57. Fleurs et fruits (nature morte). 650 fr.
58. Physallis. 400 fr.
59. Fleurs de printemps. 350 fr.
60. Village de l'Herbe. 400 fr.
61. Village de Pyraillan. 350 fr.
62. La rue Prémeynard (Bordeaux). 150 fr.
63. Le vieux port de Sospel (Alpes-Maritimes). 150 fr.
64. Hyères (Var). 150 fr.

65. Panneau décoratif (Hortensias). 1.000 fr.

BERBINEAU (M^{me} Valentine), Officier d'Académie, élève de L. A. Auguin, 8, cours de Verdun, Bordeaux.

66. L'Adour à Préchacq-les-Bains. 600 fr.
67. Les pins-francs, Arès (pastel). 250 fr.
68. 4 aquarelles. Le Moulleau. 60 fr.
69. — Le port des Pêcheurs, Arès. 60 fr.
70. — Le bassin, Arès. 60 fr.
71. — Les bords du Dropt, Eymet. 60 fr.
72. — Coussin reps "Les Lauriers". 150 fr.
73. Coussin satin blanc. 160 fr.
74. Coussin "Les Canards". 170 fr.

BERGEY (M^{me} A.), 79, rue Lagrange.

75. Portière en milan au crochet entièrement faite à la main (fil filé à la main).

BERGEY (M^{me} Alice), élève de M. Forel, 79, rue Lagrange.

76. Gavarnie.
77. Biarritz.
78. Au Moulleau.
79. Vieille maison (aquarelle ovale).
80. "Le Lierre" vase cristal métallisé bleu avec application d'étain.
81. "Les Clématites" vase orange avec application d'étain.
82. "Les Clématites" vase vert empire.
83. "Le platane" triangulaire en étain repoussé.
84. "Les Roses" vasque émail pour l'électricité.
85. "Les Fileuses" lampadaire pour l'électricité.
86. "Le Paon" coussin brodé.
87. Jeune ménage de cacatoès (coussin brodé).

BERNARD (M^{me}), 8, rue Pezoux, Clermond-Ferrand.

88. Tapis.

BESSE (M^{me}), 23, cours Portal.

89. Deux dessus de plateau (broderie et jours).

BESSE (M^{me} Lucie), 23, cours Portal.

90. Un coussin macramé.

91. Un coussin rond broderie Richelieu.

BEZANÇON (M^{me} Charlotte), née à Paris, élève de T. Caguiart, Mathilde Delattre et Cours du XVII^e arrondis.

92. Solesmes (Sarthe), huile. 400 f.
93. Lever de soleil sur l'Adriatique. 350 fr.
94. Cap d'Antibes.
95. Etude Bois de Boulogne.

BIDON (M^{me} Jeanne).

96. Deux nappes.
97. Deux napperons.
98. Un drap.

BIREMONT (M^{me} Jeanne), 2, rue Puits-Descazaux.

99. Plafonnier. 250 fr.
100. Coussin. 275 fr.
101. Cosy (marquise). 50 fr.
102. Coussin pour épingles. 30 fr.

BOISRIOUX (Marquise de).

103. Brins de glycines (en coquillages). 11 fr.
104. Pois de senteur (en coquillages). 9 fr.
105. Anémones (bouquets) de table, en coquillages. 14 fr.
106. Anémones et chèvre-feuille (en coquillages). 12 fr.
107. Anémones et petites roses (en coquillages). 7 fr.
108. Fleurs simples (en coquillages). 11 fr.

BORCHGREWNIK (M^{me}).

109. Drap brodé au plumetis.
110. Coussin fantaisie.
111. Couverture de berceau (appartient à M^{me} Charrier de Parthenay).

BOULINEAU (M^{me}), élève de M^{me} Lespagne, 94, cours de la Martinique.

112. "L'Arabe" panneau à l'aiguille.

BOUSQUET (M^{me} Suzanne), élève de M^{me} Bordes, cours Gambetta, Talence.

113. Un drap brodé.

BOYER (M^{lle} Odette) 113, boulevard Antoine-Gautier, Bordeaux.

- 114. Rêverie (huile).
- 115. La pointe du Chay, Royan (huile).
- 116. La pointe du Pigeonnier, Royan (huile).
- 117. La plage du Platin, Royan (huile).
- 118. A Saint-Macaire. La vieille place (huile).

BRUN (M^{lle} Jeanne), élève de Forel, 30, rue de la Croix-Blanche, Bordeaux.

- 119. Fruits. 30 fr.
- 120. Soir aux Docks. 100 fr.
- 121. Eglise de Fénieux (Charente-Inférieure). 200 fr.
- 122. Lormont. 300 fr.
- 123. Ronces-les-Bains (cadre ovale). 60 fr.
- 124. Le fort du Chaput (cadre ovale). 60 fr.
- les deux 100 fr.
- 125. Table pyrogravée. 300 fr.
- 126. Sachet (appartient à M^{lle} M. B.).

BRUNSCHIRG (M^{lle}).

- 127. Un plateau.
- 128. Un abat-jour.
- 129. Un plafonnier.
- 130. Un drap brodé.

CALLENS (M^{me} Marie), 32, rue Baudin, Paris.

- 131. Rond, point noué. 150 fr.
- 132. Chemin ovale, point noué. 200 fr.
- 133. Ovale, fond bonnet. 110 fr.
- 134. Store, broderie espagnole. 560 fr.
- 135. Dessus de lit, broderie Cluny. 850 fr.
- 136. Chemin de table, point coupé filet. 420 fr.

CANDELON (M^{lle}), 52, Boulevard Carnot, Agen.

- 137. Abat-jour fantaisie.
- 138. Deux cuivres repoussés.

CANTENAT (M^{lle}).

- 139. Nature morte. 200 fr.
- 140. Deux pochades, l'une 100 fr.

CARME (M^{lle} Yvonne), élève de Félix Carme et Hubert Gautier, 32, rue du Temps-Passé, Bordeaux.

- 141. Géraniums (aquarelle). 200 fr.
- 142. Œillets (aquarelle). 150 fr.
- 143. Roses (aquarelle). 100 fr.
- 144. Roses (aquarelle). 100 fr.
- 145. Fruits d'automne (aquarelle). 145 fr.
- 146. Matinée aux Abatilles (aquarelle). 100 fr.
- 147. Temps gris aux Abatilles (aquarelle). 100 fr.
- 148. Œillets sur un livre (aquarelle). 100 fr.
- 149. Rose jaune (aquarelle). 50 fr.
- 150. Nature morte à contre-jour (aquarelle). 50 fr.

DORN DE CASARES (M^{me} Adeline), élève de Forel, 24, boulevard du Président-Wilson.

- 151. Le bain des vaches.
- 152. Gorges de Saint-Sauveur.
- 153. Andalouse.
- 154. Gallega.
- 155. Pudeur (aquarelle).
- 156. Collection d'éventails.

CASTELNAU d'ESSENAULT (M^{me} de), avenue Carnot.

- 157. Dessins à la plume, fusains.
- 158. Jeté de table.

CHANUT (M^{lle} Paulette), 31, rue de Sauternes.

- 159. Un drap.
- 160. Un dessus de voiture.

CHAPUIS (M^{me} Marie-Amélie).

- 161. Sainte Geneviève veillant sur Paris endormi d'après Puvis de Chavannes (panneau marqueterie).
- 162. Paysage landais (plateau marqueterie) et divers objets.

CHAUFFREY (M^{lle} Marie-Alice), 55, cours du Maréchal-Pétain.

- 163. Vitrine contenant les ouvrages des élèves.

CHAUTARD-CARRAU (M^{lle} Marie-Amélie), rue Malbec, 145 bis, Bordeaux. Élève de l'école des Beaux-Arts et de M. Paul Antin.

164. Genêts (aquarelle). 500 fr.
165. Vase marocain (aquarelle). 300 fr.
166. Corbeille de roses (aquarelle). 400 fr.
167. Pensées (aquarelle). 200 fr.

CHEFDRUE (M^{lle} Marcelle), 13, rue Ségulier. élève de
M^{me} Le Bordet-Laguérenne.

168. Table "Les Roses" (tarso et nacre).
169. Lustre plafonnier (cuivre découpé).
170. Garniture de toilette (étain découpé).
171. Plateau tarso et nacre.
172. Cadre porte-photo étain repoussé.

CHIBALON (M^{lle} Marie-Louise), à Quinsac (Gironde).
Elève de M^{lle} Chautard, 2e prix pastel; 2e prix
croquis 1924.

173. Roses (aquarelle).
174. Dessus de clavier (art appliqué).
175. Fleurs (huile).

CHOPIS (M^{lle} Irène), 31, rue de la Rouselle.

176. Nappe brodée.
177. Service à gâteaux (porcelaines peintes).
178. Service à thé, cendriers, divers objets.
179. Eventail, huilier, faïence ancienne.
179 bis. Huilier.

CIAVATTI (M^{me}), boulevard Victor-Emmanuel-III.

180. Un coussin Venise et filet.

CIVRAC (M^{me}), Podensac.

181. Ouvrage de ma grand-mère.
182. Panneau de fond de divan.

COLIN (M^{lle} Madeleine), élève de M^{me} Ripamonti, 5, place
Richelieu. 1er prix 1924.

183. Deux coupes (art appliqué).

COMBLAT (Jeanne-Aricie de), élève de Baudit, 26, rue
Lafaurie-de-Montbadon, Bordeaux.

184. Brassée de roses sur une table. 450 fr.

185. Pêches et raisins (pastel). 450 fr.
186. Pivoines. 300 fr.
187. Coquelicots dans un vase bleu. 150 fr.

CONTAL (M^{lle} Isabelle), 171, rue de Saint-Genès.

188. Petit chat (dessin rehaussé), appartient à M^{lle} C.
189. Boîte à biscuits étain. 110 fr.
190. Pendentif chien (galalit). 30 fr.
191. Pendentif bourdons (cristal). 30 fr.

CONDON (M^{lle} Paulette), élève de M^{lle} Chauffrey, 6, rue
Marcens.

192. Divers objets de porcelaine.

COUPE (M^{me} André), 37, rue Grateloup, Bordeaux.

Premier prix broderie d'Art (Union Féminine Ar-
tistique 1912).

Mention broderie couleur (Union Féminine Artis-
tique 1913).

Premier prix broderie et macramé (Société des
Femmes Artistes, 1921).

Prix d'Honneur (Soc. des Femmes Artistes 1922).

Grand Prix d'Honneur (Société des Femmes Artis-
tes 1923).

Hors Concours (Société des Femmes Artistes 1924).

193. Un lampadaire "Les Algues" abat-jour et table com-
position de l'exposante.

194. Un sac en perles genre ancien, composition de l'ex-
posante.

COURAU (M^{lle}), 8, avenue Washington, 8, Agen.

195. Cadres ornés en cuivre, à vendre.

4 autres encadrant les dessins de M^{lle} Ferrère.

196. Buvards, l'un. 10 fr.

COVINHES-T'JONCK (M^{me} Isa), 126, rue Croix-de-Seguey,
Bordeaux.

197. Cour du Corbeau, Strasbourg (Als.), aquarelle. 400 fr.

198. Petite France, Strasbourg (Alsace), aquarelle. 400 fr.

199. Rue du Vieil Hôpital. 125 fr.

200. Ruisseau à Obernai (Alsace), aquarelle. 150 fr.

201. Cathédrale Saint-André, (Bordeaux), aquar. 150 fr.
202. Cathédrale Saint-André (Bordeaux), aquar. 150 fr.
203. Eglise Saint-Seurin (Bordeaux), aquarelle. 100 fr.
204. Place des Sept-Hommes, Strasbourg (Alsace, aquarelle, (appartient à M. Pl.).
205. Eglise Saint-Seurin (Bordeaux), aquarelle (appartient à M^{me} Ch.).

DANGLA (M^{lle} Mad), élève de l'Ecole des Beaux-Arts, 123, rue Sainte-Catherine.

206. Jeune danseuse (étude).
207. Nature morte (fruits) (étude). 300 fr.
208. Aquarelle (étude). 300 fr.
209. Aquarelle (étude) 200 fr.

DARRIET (M^{me} Léo), 195, boulevard du Président-Wilson, Bordeaux. Elève de Carme. Hors Concours Femmes artistes. Grand Prix d'Honneur. Sociétaires artistes Français. Officier de l'Instruction Publique. Chevalier de l'Ordre de Léopold II (Belgique). Médaille d'Argent à Poitiers.

210. La soupe est servie ! 800 fr.
210 bis. Marine coucher de soleil. 150 fr.
210 ter. Petite marine. 100 fr.
211. Le vase d'albâtre. 1000 fr.
212. Vase de Delft. 500 fr.
213. Sur la desserte. 150 fr.

DAUDEL (M^{me}), 26, rue Jules-Mabit, Caudéran.

214. Tapis de table brodé.

DAURIAC (M^{me} Marguerite), 120, cours de Verdun.

215. Nappe Renaissance.

DAURIAC (M^{me} Marie-Louise), 39, rue Boudet, élève de M^{lle} Chautard-Carrau.

216. La Ligassonne (Langoiran).

DECAMPS (M^{lle} Jeanne), 145, rue d'Ornano, Bordeaux, élève de Félix Carme.

217. 2 études de fleurs (Huile).

La Poule **Bouillon Kub** constitue un aliment

THIÉRY AINÉ & C^o

VÊTEMENTS

pour HOMMES, JEUNES GENS et Enfants

106, 108, 110, Cours Alsace-Lorraine

BORDEAUX

LA PARFUMERIE

BIJON ERIZMA

est transférée

10, Rue des Trois-Conils (Près de la Place Saint-Projet

à **BORDEAUX**

PIANOS EXBEN

Jacques SIRVENTON, Succ^r

PIANOS ERARD, PLEYEL, HERTZ,
— KRIEGLSTEIN, etc. —

Auditions Piano PLAYER LUTETIA

VENTES, ÉCHANGES, ACCORDS. -- LOCATIONS, RÉPARATIONS

173, Rue du Palais-Gallien (angle Fondaudège)

Allo! 40.01
 Plus de Corsets!
 mais..... des ceintures
AU PAPILLON
 88, Cours d'Alsace-et-Lorraine, 88
BORDEAUX
 Envoi sur demande de notre
 Catalogue illustré

DESSINS-BRODERIES-DENTELLES

Styles Anciens et Modernes

Marie Magdelaine

M^{me} Marrié

101, Rue Porte-Dijeaux, 101

BORDEAUX

:: Coussins — Tapis — Abat-Jour ::

DELARUE (M^{lle} Marg.), 1, place Condorcet, Bordeaux.

218. Portrait de M^{me} H. N. P. (Pastel).
 219. Etude (Pastel).
 220. Portrait d'enfant (Pastel).

DELFOUR (M^{me}) au Gers par Pont-du-Casse. (Lot-et-Garonne).

221. Col broderie et irlande. 60 fr.
 222. Col guipure ancienne. 60 fr.
 223. Col irlande. 40 fr.
 224. Sac. 40 fr.
 225. Dessus de lit. 2000 fr.

DELHOMME, 1, rue Charles-Laterrade, Talence.

226. Bandeau cheminée (filet brodé).
 227. Dessus de guéridon (filet brodé).
 228. Coussin (filet brodé).
 229. Entre deux lingerie (filet brodé).

DELORME (M^{lle} Jeanne), Montaignut-Le-Blanc (Puy-de-Dôme).

230. Tapis velours batiké. 180 fr.
 231. Crêpe de Chine batiké. 180 fr.
 232. Abat-jour batiké. 120 fr.

DELPECH (M^{me} Jeanne), 95, avenue Jeanne-d'Arc, Bordeaux.

233. Nature morte (aquarelle). 100 fr.
 234. Nature morte. (aquarelle). 100 fr.
 235. Fleurs et porcelaines. (aquarelle). 200 fr.

DELPLACE-BOUCHERIE (M^{me}), élève de Paul Quinsac et de Juanita Marquezane.

236. Nature Morte, peinture à l'huile. 200 fr.

DESCHAMPS (M^{lle} Antoinette), élève de M^{lle} Berbineau, 18 bis, rue Bardineau, Bordeaux.

237. Effet de Soleil, Le Moulleau. 400 fr.
 238. Les bords de la Fayrac, à Castelnau (Dordogne) huile. 400 fr.
 239. Vieilles maisons à Cusset (Allier), aquarelle 150 fr.

240. Vieille maison. Marmande (aquarelle). 90 fr.
241. Les bords du Lot, Clairac (aquarelle). 120 fr.
242. Sous bois, Monrepos Condat (aquarelle). 150 fr.
243. Pont Napoléon à Saint-Sauveur. 200 fr.

DESCLAUX (M^{lle} Odette), élève de M^{lle} Merzeau, 7, rue
Millière.

244. Jardinière, étain et émail.
245. 2 vases émail et étain.
246. Coussins brodés.
247. Nature morte.

DESMARTY (Cours des élèves de M^{mes}), 116, boulevard
Carnot, à Agen.

248. Boîte à poudre. 10 fr.
249. Coupe papier. 15 fr.
250. Porte-aiguilles. 8 fr.
251. Poudreuse. 12 fr.
252. Coussin. 40 fr.
253. Pouf en cuir repoussé.

DETOURS (M^{lle} Alice), 50, rue des Remparts, élève de
Mad-Dangla.

254. Cristal (aquarelles).
255. Potiches bleues (aquarelles).
256. Kakis (aquarelles).
257. Assiette rose (aquarelles).

DONOT (M^{me} Marie).

258. Paysage du Midi. 200 fr.

DUBOURG (M^{lle} Isabelle), 131 bis, rue Mouneyra.

259. Un drap au plumetis avec incrustations de Venise.

DUCOURNEAU (M^{lle} Germaine), 16 rue Jules-Ferry,
Talence.

260. Lampadaire et divers objets.

DUMAINE (M^{lle} Germaine), rue de Francs, à Biarritz.

261. Fleurs. 150 fr.

DUMORA (M^{lle} Simone), élève de M^{lle} Chauffrey, 116, rue
de Pessac.

262. Etagère garnie de faïence (imitation ancien).

DURIS (M^{lle} Lucienne), Facture. Élève de M^{lle} Renée Mé-
rignac.

263. Ecran pyrogravé.
264. Plafonnier « Les Tulipes ». 250 fr.
265. Vase marocain. 45 fr.
266. Coussin (sujet Wateau). 125 fr.
267. Voile fauteuil. 60 fr.
268. Dessus de clavier. 100 fr.
269. Bandeau de cheminée Tulipes. 150 fr.
270. Chiens des Pyrénées (peinture).

ERARD (M^{lle} Henriette), 42, rue de Sauternes, élève de
M^{me} Lespagne.

271. 1 napperon plumetis « Les roses ».

ESQUIRAL (M^{lle}), Moissac (Tarn-et-Garonne).

272. Objet d'art appliqué.

EYQUEM, 23, rue de la Roquette, Bordeaux.

273. Lustre Salle à manger acajou. 350 fr.
274. Lanterne fer forgé filet grec avec applique. 125 fr.
275. Lanterne Créneaux avec applique. 150 fr.
276. Lanterne bois et tôle. 25 fr.
277. Applique bois. 35 fr.
278. Lanterne applique bois. 50 fr.
279. Chandelier gris et or. 30 fr.
280. Chandelier bois peint. 25 fr.

FERRARIO (M^{lle} Juliette), élève de M. Salomon, 19, rue
Vergniaud.

281. Fleurs et fruits.

FERRERES (M^{lle}). 2e prix de dessin aux Femmes Artistes,
rue de Lisbonne, Agen.

282. Dessins (sanguines cadres ornés par M^{lle} Courau.

FIDIT (M^{lle} Cécile), 24, rue Succursale. Elève des Beaux-Arts.

- 283. Bonbonnière. 50 fr.
- 284. Encrier. 30 fr.
- 285. Lampe électrique. 125 fr.
- 286. Vase bleu. 75 fr.
- 287. Petit vase. 50 fr.
- 288. Vase brun. 75 fr.
- 289. Roses (aquarelle). 175 fr.
- 290. Autre aquarelle. 175 fr.

FOURCAUD (M^{me} Madeleine), 36, rue Turenne, Bordeaux.

- 291. Manteau en filet brodé.
- 292. Vêtement au point de croix.
- 293. Coussin en broderie sur tulle.
- 295. 6 assiettes en faïence.

FRANC (M^{lle} Simone), 230, boulevard du Président-Wilson.

- 296. Store Milan et Venise.

GAMBERINI (M^{me}), 17, rue du Hameau, Paris.

- 297. Deux jetés table crochet d'art, l'un. 65 fr.
- 298. Deux jetés table filet fin ocre fond à la main, brodé à la main, l'un. 75 fr.
- 299. Deux jetés table filet cordonnnet, brodé à la main. l'un 45 fr.
- 300. Un dessus coussin filet et lacet. 15 fr.
- 301. Un tapis de table filet et lacet fond à la main, brodé à la main. 235 fr.
- 302. Un tapis de table, filet et lacet intercalé filet couleur et fond à la main, brodé à la main. 225 fr.
- 303. Deux bandeaux filet fin, fond à la main, brodé à la main, la pièce. 40 fr.
- 304. Un couvre-lit filet cordonnnet, sujet amours endormis. 250 fr.
- 305. Un store panneau monté sur tulle filet 4 fils bandeau fond à la main, brodé à la main, frange lin. 80 fr.
- 306. Un store panneau monté sur tulle entre-deux filet cordonnnet. 60 fr.

- 307. Un store panneau monté sur tulle, frange fil. 138 fr.
- 308. Un store panneau monté sur tulle, frangesfil. 135 fr.
- 309. Un store panneau sur tulle, frange fil. 145 fr.
- 310. Un store panneau sur tulle, frange fil. 138 fr.
- 311. Un store monté sur tulle, entre-deux gros crochets. 140 fr.

GARNAUD HERISSON (M^{me} Marguerite Vve Fernand), née à Cognac, exposante de la Nationale et des Artistes Français, 130, avenue Victor-Hugo, à Cognac.

- 312. Les Marronniers (écran non monté), broderie soie. 800 fr.
- 313. 3-feuilles de paravent ou panneaux (aquarelle). 1.500 fr.
- 314. Deux carrés broderie, l'un. 300 fr.
- 315. Deux panneaux aquarelle (coussins ou panneaux) l'un. 300 fr.
- 316. Panneau broderie "Fleur de Lotus" (écran ou panneau). 1.500 fr.

GARRELON (M^{lle} Elisabeth), née à Lisbonne. Elève de M^{lle} Jacquelin, 51, rue du Jardin-Public.

- 317. Aquarelle.

GAUDEFROY (M^{me}), 94, rue de la Trésorerie.

- 319. Drap de lit broderie Richelieu.
- 320. Deux taies d'oreiller assorties.

GERMAIN (M^{lle}), Sainte-Foy-La-Grande.

- 321. Plateau (tarso).
- 322. Vase.
- 323. Bonbonnière.

GESINCOURT (Comtesse de), Château Les Salles, Ploubailanec (Côtes-du-Nord).

- 324. Bretonne de Ploubazlanec. 700 fr.
- 325. Sur les hauteur de Kerhor. 400 fr.
- 326. Le déchargement du goémon dans le port de Paimpol. 400 fr.
- 327. Coin ensoleillé. 350 fr.

GILLET (Marie-Louise), 4, rue Maurice, Bordeaux, élève de M^{lle} Renée Mérignac.

- | | |
|---|---------|
| 328. Abat-jour " Les Perroquets ". | 50 fr. |
| 329. Abat-jour " Les Chinoises ". | 300 fr. |
| 330. Ecran de cheminée " Les Chinoises ". | 200 fr. |
| 331. Coussin de velours pyrogravé (anémones). | 200 fr. |
| 332. Coussin en cuir pyrogravé. | 60 fr. |
| 333. Coussin " Pavot ". | 60 fr. |
| 334. Coussin " Crysanthèmes ". | 150 fr. |
| 335. Coussin velours (roses). | 60 fr. |
| 336. Echarpe " Lys Élégant ". | 100 fr. |
| 337. Châle " Capucines ". | 300 fr. |
| 338. Bonnet d'enfant. | (vendu) |
| 339. Portrait. | 100 fr. |

GIRARD (M^{me} Marie), 61, rue Servandoni.

340. Un store toile, broderie anglaise, incrustation de filet, soubassement en Milan.

GIRARD (M^{lle} Hélène), à Chagnolet par Dampierre (Ch.-Inférieure).

341. Fleurs d'automne.
 342. La porte verte.
 343. Petite église de campagne.
 344. Le moulin.

GLOTIN (M^{lle} Marcelle), 35, rue Turenne, Bordeaux.

345. Vieille femme (pastel).

GOODALL (M^{lle} Berthe), élève de Forel, 57, cours Saint-Médard. Premier prix Femmes Artistes 1922.

- | | |
|--|---------|
| 346. Maison basque. | 150 fr. |
| 347. La pluie à Menton. | 200 fr. |
| 348. Lapins (médailon). | 100 fr. |
| 349. Terrasse du Jardin (ovale). | 60 fr. |
| 350. Roquebrune (Alpes-Marit.), ovale. | 60 fr. |
| 351. Enfant endormi (ovale). | 40 fr. |

GORSSE (M^{lle} Jacqueline de). Premier prix aquarelle 1924. Rue de l'Hermitage, 19, Caudéran. Elève de M^{lle} Chautard.

- | | |
|------------------------------------|---------|
| 352. Intérieur Louis XVI (pastel). | |
| 353. Intérieur (aquarelle). | |
| 354. Etude fleur. | 100 fr. |
| 355. Abat-jour batik. | |
| 356. Broc d'étain repoussé. | |

GOULLE (M^{me}), 78, boulevard Pierre 1er.

357. Un service de table, broderie, dentelle et jours.

GRE (M^{lle}), 25, rue de Cheverus, Bordeaux.

- | | |
|-----------------------------------|---------|
| 358. La Vierge et l'enfant Jésus. | 175 fr. |
| 359. Le sommeil de l'enfant. | 200 fr. |

GRE (M^{lle} Georgette), 25, rue de Cheverus, Bordeaux.

- | | |
|---|---------|
| 360. Pastoral (aquarelle), d'après Boucher. | 100 fr. |
| 361. Pastel. | 100 fr. |
| 362. Paysage (aquarelle). | 50 fr. |

GUIGNE (Comtesse de), Château Sénéjac, Blanquefort, Médoc.

363. Une nappe à thé.

GUILHEM (Jeanne), élève de M^{lle} Jacquelin, 79, cours d'Aquitaine.

- | | |
|-------------------------------|--|
| 364. Portrait de jeune fille. | |
| 365. Ophélie. | |
| 366. Dans l'atelier. | |

GUIMARD-QUIGNON (Madeleine), Angers (Maine-et-L.). Elève de C. Berjole, 52, rue Notre-Dame, Sainte (Charente-Inférieure).

- | | |
|---|---------|
| 367. Les Arènes de Sainte (eau-forte). | 35 fr. |
| 368. Un coussin cuir rouge repoussé. | 500 fr. |
| 369. Une liceuse. | 90 fr. |
| 370. Une liseuse " Marguerites ". | 80 fr. |
| 371. Un porte-monnaie. | 35 fr. |
| 372. Une reliure " Le Blé qui lève ", de Bazin. | 125 fr. |
| 373. Une écharpe N° 15 (batik). | 125 fr. |
| Une écharpe N° 15 (batik). | 150 fr. |

- HAEIN (M^{me}), élève de Miclot, 44, rue des Menuts.
374. Buste de M^{me} Philadélphe de Gerde (sculpture).
375. Portrait de M^{me} X. (pastel).

HAMEAU (M^{me} A.), Villa René, à Arcachon.

376. Ma ferme à Cambo, près du Moudarrain (aquarelle).
377. Un vieux pin au golf d'Arcachon (aquarelle).

HERIN (M^{me} Blanche), cours de l'Yser.

378. Fleurs (aquarelle). 100 fr.
379. Paysage. 100 fr.

HERVE (M^{me} M.). Elève de M^{me} Chauffrey, 20, cours Gambetta, Talence.

380. Plat faïence genre Rouen.
381. Huilier faïence genre Rouen.
382. Confiturier genre Saxe.
383. Plat faïence genre Strasbourg.

HUBERT (M^{me} Laurent-Thérèse), 29, rue d'Aubidey, Bordeaux. Elève de l'Ecole des Beaux-Arts et de Forel.

384. Soir sur la Gémose. 500 fr.
385. Coucher de soleil sur la côte basque. 300 fr.
386. Aux Abatilles. 250 fr.
387. Lever de lune sur la forêt. 250 fr.
388. Cité de Carcassonne. 150 fr.
389. Hendaye (appartient à M. H.).
390. Baie du Figuier. 150 fr.
391. Le soir au Pyla. 150 fr.

HUBERT (M^{me} Sylvaine-Laurent), 29, rue d'Aubidey, Bordeaux.

392. Un coussin " Les Fruits ".

HULET (M^{me} J.), 42, rue Charpentier, Caudéran.

393. Marine.
394. Intérieur.
395. Bords de Côtes.

IMBERT (M^{me} Lucie).

396. Au monastère de Cimiez à Nice (peinture). 150 fr.

397. Un cimetière de campagne (peinture). 80 fr.
398. Moulin à Cambo (aquarelle). 70 fr.

JACQUELIN (M^{me} Marguerite), née à Paris, élève de Léon Bonnat et Tony Robert Fleury, exposante au Salon des Artistes Français, Officier d'Académie, Médaille d'Or à Chateauroux, Carcassonne, Rochefort, Médaille de Vermeil à Montpellier, à Bordeaux, 2, rue Bardineau.

399. Musique et fleurs. 600 fr.
400. Portrait de M^{me} M.

JACQUELIN (M^{me} Marthe), née à Paris. Officier d'Académie, élève de sa sœur, 2, rue Bardineau, à Bordeaux.

401. Buvard.

JOUHANNEAU (M^{me} Jeanne), Allemans-du-Dropt (Lot-et-Garonne). Tous les ouvrages exposés sont obtenus par le tricot. Un brevet d'invention a été accordé par le Ministre du Commerce. M^{me} la Comtesse de Paris l'a surnommée Guipure Royale.

402. Store fond filet.
403. Store grosse maille.
404. Vitrage (2 rideaux).
405. Aube et conopée.
406. Abat-jour broderie et point de Venise.
Brevet et machine pour la pose du cordonnet 10.000 francs. Tous les ouvrages exposés appartiendront à l'acquéreur du brevet.

JOYAUX (M^{me} Maximilienne), 119, cours Gambetta, Talence. Elève de M^{me} Chautard. 2e prix aquarelle, 2e prix croquis 1924.

407. 3 études de fleurs d'aquarelle.
408. Plaques étain repoussé.

JUDE (M^{me}), élève de M^{me} Deschamps.

409. Panneau fleurs (huile).
410. Nature morte (huile).

LABORDE (M^{me}). Elève de M^{me} Le Bordet-Laguérienne.

- 411. Un porte-parapluie (bois clouté et pyrogravé).
- 412. Une table (tarso).
- 413. Meuble étagère (tarso et nacre).
- 414. Quatre flacons émail.
- 415. Un jeté de table velours pyrogravé et peint à l'huile.

LABROUE (M^{me} Magdeleine). Elève de Forel, 188, rue Saint-Genès.

- 416. A la Sauve (Abbaye). 80 fr.
- 417. Vieilles maisons. 50 fr.
- 418. En Périgord. 50 fr.

LAFON-ORE (M^{me} Marie). Elève de M^{me} Chauffrey, 15, rue Castillon, Bordeaux.

- 419. Une veilleuse porcelaine (style Empire).
- 420. Deux tasses porcelaine (style Empire).
- 421. Un pot porcelaine (style Empire).
- 422. Un port de pharmacie (style Empire).
- 423. Une boîte genre Rouen.

LAGRANDVAL (M^{me} L. de). Elève de M. Rivoire et de M^{me} Blanche Odin, rue du Teich, 22, Bordeaux.

- 424. Narcisse et marguerites. 250 fr.
- 425. Fruits d'automne. 120 fr.
- 426. Roses. 120 fr.
- 427. Fleurs des champs. 100 fr.
- 428. Capucines. 120 fr.
- 429. Paysage périgourdin. 100 fr.

LAGUENS (M^{me}). Elève de M^{me} Berbineau, 31, rue Henry-Deffès, Bordeaux.

- 430. Six aquarelles, l'une. 90 fr.
- 431. Boîte hirondelles (émail). 70 fr.
- 432. Boîte rosace (émail). 70 fr.
- 433. Grand abat-jour filet, l'abat-jour seul. 300 fr.
- 434. Petit abat-jour avec lampe. 65 fr.
- 435. Danseuses applications diverses.
- 436. Abat-jour. 125 fr.
- 437. Coussin. 125 fr.

- 438. Etagère. 230 fr.
- 439. Table gigogne. 245 fr.
- 440. Boîte cristal. 90 fr.

LALANNE (M^{me} Elisabeth). Elève de M^{me} Isa Convinhes-T'Jonck, 342, route du Médoc, Le Bouscat.

- 441. Pont de Gruthouse, Bruges (Belgique), aquarelle.
- 442. Béguinage à Bruges (Belgique), aquarelle.
- 443. Béguinage à Bruges (Belgique), aquarelle.
- 444. Sur les canaux à Bruges (Belgique), aquarelle.
- 445. Vieilles maisons sur le canal de la Main d'Or, Bruges (Belgique).

LALOI (M^{me} Raymonde). Elève d'Emile Brunet, 153, rue de l'Eglise-Saint-Seurin, Bordeaux.

- 446. Nature morte. 350 fr.
- 447. Nature morte. 300 fr.
- 448. Etude de fruits. 200 fr.

LAMBERTIT-COUSSIRAT (M^{me}), rue de Grassi.

- 449. Divers ouvrages de broderie.

LAROQUE (M^{me}), 28, rue Lacour.

- 450. Abat-jour.
- 451. Applique.

LARRIEU (M^{me} Yvonne), élève de Forle, 50, rue de Caudéran.

- 452. L'Été (médaillon ovale). 300 fr.
- 453. Matin sous-bois. 500 fr.
- 454. Fantaisie. 40 fr.
- 455. A sa toilette. 40 fr.
- 456. Vue de Bordeaux (2 médaillons), 25 fr. l'un ou 40 fr. les deux.

LARROQUE (M^{me}), 49, rue Guillaud, Moissac (T.-et-G.).

- 437. Un plafonnier Louis XV.
- 458. Le désespoir (gouache).

LARTIGAUT-NAZAT (M^{me} M.). Elève de Hubert Gautier et Félix Carme, Ecole des Beaux-Arts. 50, cours d'Aquitaine.

459. Etang d'Hossegor (panneau décoratif).
460. Etang d'Hossegor (marée haute).
461. Etang d'Hossegor (marée basse).

LACOMBE (M^{me} G.), 31, rue Charles-Monselet.

462. Un dessus de lit.

LAUGE (M^{me} Lucienne), 7, rue Ludovic-Trarieux, Talence

463. Dessus de guéridon.
464. Napperon.
465. Parure sur tulle.

LAVILLE (M^{me}), 9, cours Pasteur.

466. Spécimen (réparation, blanchissage à neuf de dentelles, rideaux).

LEBEUF (M^{me} Alice), 2, cours du Maréchal-Galliéni, Talence (Gironde).

467. Dessus de lit, carrés de broderie anglaise et filet. 1.500 fr.
468. Une garniture de salle à manger en broderie fil or sur toile, motif d'Irlande et franges de fil composée de :
469. Un tapis de table. 700 fr
470. Un dessus de cheminée. 350 fr.
471. Un dessus de dressoir. 250 fr.
472. Un dessus de desserte. 200 fr.
le tout 1.500 fr.

LE BORDET-LAGUERENNE (M^{me}). Diplômée de l'Etat. Professeur de peinture, d'art appliqué, 71, rue Huguerie, Bordeaux.

473. Vitrine d'art appliqué.

LE ROU DE PINEL (M^{me} Marthe). Elève de M. Hubert Gautier, 70, cours de la Martinique.

474. Intérieur. La table Louis XVI. 300 fr.
475. Roses rouges. 350 fr.
476. Roses multiflores. 350 fr.
477. Etude (pastel).

• GALERIE D'ART •

Gustave CLION

26, Rue de Cursol. -- BORDEAUX

STATUES CASTELLINA

Modernes et Classiques

VERRERIE D'ART

Coupes, Vases,
Bonbonnières, Encriers, etc.



Chèque Postal 3.105
Reg. Com. 7622 A.



TOILES - COULEURS FINES

Dorure-Encadrements

Fournitures pour Travaux de Dames

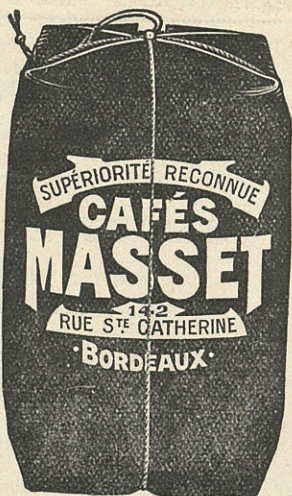
A. GRÉZY

39, Rue du Palais-Gallien, 39. -- BORDEAUX

VENTE DE TABLEAUX

—: Anciens et Modernes —

Entreprise des Expositions



PHOTOGRAPHIE D'ART



RAYMOND RAPHAËL

1, Place Gambetta, 1
(Angle Intendance)

- BORDEAUX -

SPÉCIALITÉ de PORTRAITS

Femmes et Enfants

REPRODUCTIONS ET AGRANDISSEMENTS

même des documents les plus anciens

- LESPIAULT (M^{me}), Agen.
478. Nature morte (aquarelle).
- LESTAGE (M^{me} Paul), avenue de la Marne. Passage d'Agen
479. Un tapis de table en peluche brodée.
480. Napperon (broderie Cluny et filet).
481. Cantonnière filet.
482. Une paire brise-bise broderie et filet.
- LESTI-BOUDOIS (M^{me} Alice), Elève de Larée, 4, quai de Paludate, Bordeaux.
483. Pastel. 200 fr.
484. Pastel. 250 fr.
- LUCOT (M^{me} Aug.), 20, rue Hérold, Paris.
485. Portrait de M^{me} Z.
486. Jeune fille Empire. 750 fr.
487. Fleurs pois de senteur. 350 fr.
488. Fleurs dahlias. 350 fr.
- JUDE (M^{me} Marguerite), chemin Frédéric-Sévannes, Talence.
489. Napperon.
490. Parure sur tulle.
- MACHE (M^{me} Marie-Louise), Villa l'Aurore, rue de Missy, La Rochelle.
49. Vieux pêcheurs Rétais (peinture à l'huile).
492. Les livres (peinture à l'huile).
- MADRAC (M^{me} Vve Marie-Louise, née Simonet), 16, rue de l'Arsenal, Bordeaux.
493. Un bonnet d'enfant (rlande).
494. Une paire souliers (Irlande).
495. Un empiècement chemise Empire "Les Roses" (filet au crochet).
496. Deux panneaux pour rideaux "Le Jour" - "La Nuit" (filet au crochet).
497. Deux rideaux avec entre-deux "feuilles de vignes et raisins" (filet au crochet).
498. Une couverture voiture (gros crochet).

La Poule **Bouillon Kuh** constitue au Pot du un aliment

499. Une paire bas pantalon crochet. Tous ces travaux sont exécutés de la main gauche.

MALIQUET (M^{me} Claire), née à Aix-en-Provence. Elève de M. Cormon, Olive et Dupuy, 35, boulevard du Littoral, à Toulon (Var). Médaille d'Argent Salon des Artistes Français.

500. Portrait de jeune fille. M^{me} V. L.

MARLY (M^{me} Yvonne), 7, rue Tour-des-Gassies, Bordeaux.

501. Portrait de M^{me} D. M. (pastel).

502. Eventail filet ancien. Fait à la main.

MARQUET (M^{me}), 21 bis, cours Pasteur, Bordeaux. Elève de M^{me} Alaux.

503. Panier de soucis (aquarelle).

504. Intimité (aquarelle).

MARQUEZANE (M^{me} Juanita), 19, rue des Trois-Conils. Elève de L. Cabié et P. Quinsac. Sociétaire des Artistes Français.

- 505. Les vases japonais.
- 506. Magnolias (décor). 1.500 fr.
- 507. Anémones du Japon. 500 fr.
- 508. Paysages en Gironde.
- 509. Paysages en Dordogne.
- 510. Barques au repos.
- 511. Fruits d'automne (décor). 1.500 fr.
- 512. Raisins. 400 fr.
- 513. Etude.
- 514. Petits pierrots (dessin). 500 fr.
- 515. Dejma, préférée du Gourbi. 1.500 fr.
- 516. Béja (appartient à M. Péluchon).
- 517. Manuela. 200 fr.
- 518. Gitane. 150 fr.

MASSIE (M^{me} Yvonne), née à Tarbes (Hte-Pyrénées), à Dax, cours Galliéni. Elève de M^{me} Meyrac.

- 519. Un écran (cuir repoussé).
- 520. Un coussin (cuir repoussé).
- 521. Un buvard (cuir repoussé).

La Poule **Bouillon Kub** constitue au Pot du un aliment

MATHIEU (M^{me} Yvette). Elève d'Hubert Gautier, 271, route du Médoc, Le Bouscat (Gironde).

- 522. Fleurs (huile). 90 fr.
- 523. Etude (huile). 70 fr.
- 524. Portrait d'homme (huile).

MAUVEZIN (M^{me} M. L.), 5, rue de la Course.

- 525. Abat-jour Empire "Les Vendanges". (vendu).
- 526. Coussin noir émaillé "Les Roses". 50 fr.
- 527. Coffret "Chimères de Notre-Dame". 200 fr.
- 528. Un sac de dame "Les ibis". 75 fr.
- 529. Liseuse cuir. 75 fr.
- 530. Portefeuille "Saint Georges". 40 fr.

MERIGNAC (Renée). Professeur Bordeaux et Arès (Gde).

- 532. Ecran "Rêverie du soir". 300 fr.
- 533. Ecran "Buissons ardents". 200 fr.
- 534. Dessus de piano "Les Roses". 150 fr.
- 535. Dessus de clavier "Les Roses". 100 fr.
- 536. Dessus de cheminée "Les Roses". 100 fr.
- 537. Coussin de foyer "Les Roses". 150 fr.
- 538. Coussin "Les Tulipes". 150 fr.
- 539. Abat-jour "Les Cigognes". 150 fr.
- 540. Abat-jour "Les Iris".
- 541. Coussin "Les Iris".
- 542. Bandeau de cheminée "Les Iris".
- 543. Abat-jour Dôme. 200 fr.
- 544. Coussin pyrogravé "Les Lauriers". 60 fr.
- 545. Garniture de chambre "Les Pommiers fleuris".
- 546. Abat-jour. 60 fr.
- 547. Galerie de fenêtre. 150 fr.
- 548. Devant de cheminée. 60 fr.
- 549. Galerie de dos de lit. 150 fr.
- 550. Coussin. 100 fr.
- 551. Coussin chrysanthèmes. 200 fr.
- 552. Abat-jour "Les Glycines". 150 fr.
- 553. Jacquot et Ginette (aquarelle).
- 554. Mère et fille (portrait aquarelle).
- 555. Jeannot (portrait aquarelle).
- 556. Jeanine et Guy (portrait aquarelle).

La Poule **Bouillon Kub** constitue au Pot du un aliment

557. Les Glycines (aquarelle).

MERLE (M^{lle} Madeleine). Spécialité Milan et broderie relief. 29, rue Planterose, Bordeaux.

558. Store "Les Chrysanthèmes" Broderie relief et Milan. 500 fr.

559. Jetée de table "Les Roses". Vendu.

560. Broderie relief et Milan. 225 fr.

MESPOULIE (M^{lle} Georgette), 34, rue de Marseille. 1^{er} prix de coussin brodé en 1924 aux Femmes Artistes

561. Coussin Paon (peinture à l'aiguille).

MEYER (M^{lle} A.), 29, rue Traversière, Bordeaux. Certificat d'aptitude à l'enseignement du dessin. Professeur à l'Ecole Normale d'Agen.

562. Un portrait cadre gothique. 60 fr.

MAEYRAC (M^{lle} Marg.), Villa Jane-Henri, Dax (Landes).

563. Aquarelles (Rose). 40 fr.

564. Aquarelles (Dahlias). 70 fr.

MILORD (M^{me} Jeanne), 57, rue de Lacanau.

565. Empiècement de chemise (dentelle au crochet) 30 fr.

566. Garniture de combinaison (dent. au crochet) 80 fr.

567. Têtière (dentelle au crochet). 30 fr.

568. Garniture de pantalon. 22 fr.

MIQUEL (M^{lle}), Layrac (Lot-et-Garonne).

569. Ecran de cheminée (peinture sur soie). 50 fr.

570. Un dessus de clavier (peinture sur soie). 30 fr.

571. Trois couvertures de livres (peint. sur s.) l'une 15 fr.

MIRAC (M^{lle}), à Floirac, élève de M^{lle} Lespagne.

572. Un jeté de table couleur.

MONTAGNE (M^{lle}), 7, avenue de Bordeaux, Agen.

573. Plafonnier mauresque.

574. Plafonnier moderne (vigne vierge).

MOURGNE (M^{lle} Carmen), 52, rue Servandoni.

575. Un store.

NADAUD (M^{me} Berthe).

576. Vers la plage, à Meschers (peinture à l'huile).

OUDOYER (M^{me} Paulin Marthe-Hélène), 129, rue de l'Alma, Tours (Indre-et-Loire).

577. Portière fond noir. 2000 fr.

578. Portière fond blanc. 1600 fr.

579. Echarpe (batik). 170 fr.

580. Châle rose (batik). 200 fr.

581. Corsage (batik). 170 fr.

582. Pochette (batik).

583. Col d'enfant (points à l'aiguille). Interprétation de Jushia. 400 fr.

584. Col d'enfant (points à l'aiguille). 500 fr.

585. Roses blanches sur fond jaune (aquarelle). 400 fr.

586. Petites roses blanches (aquarelle). 400 fr.

OUVROIR SAINTE-MARGUERITE-MARIE à Saint-Goazec (Finistère).

587. Robe kimono fuchsias. 40 fr.

588. Robe 601. 45 fr.

589. Robe points dentelle. 75 fr.

590. Tablier 2.023 30 fr.

591. Tablier 2.024. 35 fr.

592. Tablier 2.021. 35 fr.

593. Coussin blanc monté points sable M5. 50 fr.

594. Coussin teinté monté. 40 fr.

595. Napperon M.B.. 18 fr.

596. Napperon S.O. 20 fr.

OUVROIR SAINTE-PHILOMENE, à Paimpol, rue Saint-Vincent (Côtes-du-Nord).

597. Robe bébé (broderie bretonne). 50 fr.

598. Bonnet bébé. 25 fr.

599. Palle. 25 fr.

600. Pochette. 20 fr.

601. Pochette. 15 fr.

PARDES (M^{lle} Marie), 12, rue Jean-Burguet, Bordeaux. Elève de M. et M^{me} Alaux.

602. Etudes roses (aquarelle).

603. Œillets (aquarelle).
604. Nature morte. (aquarelle).
PERREAU (M^{me} Jeanne), née à Bordeaux. 125, rue du Palais-Gallien. Elève de M. Félix Carme.
Paysages basques :
605. St-Etienne-de-Baïgorry, l'Eglise et le Pont d'Espagne (fusain). 125 fr.
606. Ascain, l'Eglise et l'entrée du Village (fusain). 125 fr.
- PEYCHAUD (M^{me} Vve Charles, née Louise Seignouret), à Bordeaux, 20, rue Duplessy. Médaille d'or à Paris 1905 au Grand-Palais des Champs-Élysées pour sa création de travaux d'algues marines et diverses récompenses aux Expositions de Bordeaux et d'Arcachon.
607. Un coffret cuir et étain repoussé avec chimères et arabesques teintées.
608. Un sac à main cuir repoussé vigne vierge teinte d'automne avec femme métal vigne vierge.
609. Un porte-musique cuir "Les Marrons".
610. Une liseuse cuir avec chrysanthèmes.
611. Un porte-trésor cuir veau avec algues.
612. Un porte-carte cuir tête de femme et fleurs.
613. Un porte-aiguille cuir repoussé.
614. Plumiers.
614 bis. Petits tableaux d'algues, paysages et fleurs.
- PEYRACAUD (M^{me} Germaine), 341, cours de la Somme. Elève de M^{me} Chauffrey.
615. Divers objets de porcelaines.
- PEYRAUD (M^{me}). Elève de M^{me} Chopis, 4, rue de Marseille. Objets d'art appliqué.
616. Nature morte.
617. Abat-jour.
- PREVOST (M^{me} Jane), place Tourny.
618. Ma sœur.
619. Papa.

620. Ophélie.
621. Le clergyman.
PREVOST (M^{me} Irène).
621 bis. Echarpe en filet entièrement rebrodé (ouvrage fait en collaboration des deux sœurs).
- PUIGANDEAU (M^{me} du), 5, aven. de l'Observatoire, Paris.
622. Têtière fil rustique "Les Raisins". 80 fr.
623. Tapis rond en lin "Les Roses". 90 fr.
- QUENEL (M^{me} Marguerite), 108, avenue Guiton, La Rochelle.
624. Nappe d'Autel peinte à l'huile.
625. Jeune fille (aquarelle).
626. Paysage (huile).
- RAGUENEL (M^{me} de), 1, rue Rochard, Saint-Brieuc (Côt.-du-Nord). Dentelle bretonne.
627. Une robe enfant bas feston et plumetis. 70 fr.
628. Une robe enfant passé et plumetis. 60 fr.
629. Un béguin. 13 fr.
630. Un centre de table. 55 fr.
631. Un dessus plateau ovale. 29 fr.
632. Deux bonnets à 15 fr. l'un. 30 fr.
633. 3 poupées veilleuses (fleurs coquillages), l'une 50 fr.
634. Louis XVI, Roi de France (pyrogravure).
635. Marie-Antoinette, Reine de France.
636.
637. Portrait de la Duchesse de Deronshire. (pyrogravure)
- RANTIER (M^{me} Raty), 133, cours du Médoc.
638. Boîte (tarso et nacre). 80 fr.
639. Vase mauve "Les Ogives". 300 fr.
- RIQUET (M^{me} Simone), née à Cavignac. Elève de Mad-Dangla.
640. Nature morte (aquarelle).
641. Thètière (aquarelle).
642. Livre rouge (aquarelle).

ROMAND (M^{me}), élève de M^{me} Jacquelin. 145bis boulevard du Président-Wilson.

643. Vitrine d'éventails, reconstitution d'anciens éventails du XVIII^e siècle.
644. Coffret ancien (reconstitution).
645. Stores.

ROSIER (M^{me}), Port-Sainte-Marie (Lot-et-Garonne).

646. Couverture de berceau au crochet.

SAINT-MARTY (M^{me} Alice), 40, rue du Temps-Passé, Bordeaux. Elève de M^{me} Chatard-Carrau. Mention Exposition de 1924.

647. Deux natures mortes (aquarelle).
648. Roses (aquarelle).

SAINT-SIGNY (M^{me} Nelly), née à Paris, sociétaire des Artistes Français, élève de F. M. Roganeau; à Châtelrault. Vienne. 12, rue Saint-Jean.

649. Rome. Villa Médicis "Sarcophage". 180 fr.
650. Rome. Villa Médicis "Fontaine". 150 fr.
651. La Vieille commode. 250 fr.

SARRABEZOLLES (M^{me} Jeanne). Elève de MM. David et Delpech, cours d'Aquitaine, 56, Bordeaux.

652. Pendant l'étude. 800 fr.
653. Le repassage. 300 fr.
654. Le jardinier. 200 fr.

SAUNOIS-DERUNGS (M^{me} Marie-Antoinette). Elève de Félix Carme. 1er prix Exposition des Femmes Artistes, Bordeaux, 122, rue Pierre-Loti, Rochefort-sur-Mer.

655. Fleurs et objets (aquarelle). 200 fr.
656. Soucis (aquarelle). 20 fr.

SAVARIAUD (M^{me}). Domaine du Grand Campsec, Saint-Vincent-de-Paul (Gironde).

657. Un mouchoir.
658. Un tapis de guéridon (broderie et dentelle).

Spécialité de Tissus Haute Nouveauté

E. SOUBES & Fils & C^{ie}

8 et 10, Rue Ravez - BORDEAUX

Lainages - Soieries - Draperies

Les plus belles nouveautés pour Dames et Jeunes Filles

BLANC de FIL et de COTON

HOTEL-RESTAURANT Télép. 0.88

CONFORT MODERNE DE BAYONNE

E. AUGÉ, Propriétaire

Cours de l'Intendance. — BORDEAUX

Aux Galeries Franco-Belges

140, Cours Victor-Hugo et 183, Rue S^{te}-Catherine

BORDEAUX

Confection en tous Genres

Hommes, Dames et Enfants

CAOUTCHOUCS-GABARDINES HUILÉS ET CIRÉS

SEGUY (M^{me}), impasse Malconte, Agen.

- 659. Une nappe à thé.
- 660. Un ouvrage en tapisserie.

SEILHAN (M^{lle} Renée). Elève de l'Ecole des Beaux-Arts et de Roganeau, 88, cours de la Martinique, à Bordeaux.

- 661. Derniers apprêts. 1.200 fr.
- 662. Nature morte (fleurs). 350 fr.
- 663. Pays basque (Paysage). 175 fr.

SERVAN (M^{lle} Jane). Elève de M^{lle} Chauffrey, place Gambetta.

- 664. Faïences décorées genre Strasbourg.

SIMIAN (M^{me}), place de la République, Agen.

- 665. Fleurs (aquarelle). 20 fr.
- 66. Fleurs, cadre ovale (aquarelle). 30 fr.
- 667. Deux paysages (aquarelle), l'un. 18 fr.
- 668. Aquarelle dans cadre pyrogravé. 15 fr.
- 669. Coupe-papier pyrogravé. 3 fr. 50.

SOMMET (M^{lle} Susie), 42 bis, rue Judaïque, Bordeaux.
1er prix 1922 (cuirs travaillés). 1er prix 1923 (fleurs coquillages). Mention honorable (cuirs travaillés) Arts Décoratifs 1923. Prix d'Honneur 1924 (cuirs travaillés).

Une vitrine contenant :

- 670. Un sous-main genre gothique. 180 fr.
- 671. Un portefeuille (décor. fougères). 80 fr.
- 672. Un portefeuille de dame veau (perroquet). 70 fr.
- 673. Meuble moderne (application cuir) et ses reliures. 900 fr.

SOUBEYROL (M^{lle} U.), 3, rue des Lauriers, Bordeaux.

- 674. Roses. 400 fr.
- 675. Fleurs de printemps. 350 fr.
- 676. Cruche italienne et oranges. 350 fr.
- 677. Nature morte. 150 fr.
- 678. Fleurs. 125fr.

CARAYRE (M^{me}), à Cajarc (Lot).

- 679. Garniture de canapé au petit-point.
- 680. Fauteuil au petit-point.
- 681. Mouchoir.

TEULIE (M^{lle} Mireille), née à Rennes (Ille-et-Vilaine).
Elève de M^{lle} Merzeau et de l'Ecole des Beaux-Arts de Bordeaux.

- 682. Coupe en cristal, décor "Coquelicots".
- 683. Vase fond jaune, décor noir "Capucines". 50 fr.
- 684. Petit vase porcelaine, décor "Myosotis".
- 685. Plat en terre cuite, décor "Cinéraires".
- 686. Planche de piano, décor "Arbouses".
- 687. Dessous de plat faïence, décor "Algues et coquillages".
- 688. Foulard en batik.

TEYSSIER (M^{me}), 206, avenue Thiers.

- 689. Dans la campagne. 150 fr.
- 690. Le sentier. 130 fr.

THEZE (M^{lle} Marguerite), 67, rue Paulin, Bordeaux.

- 691. Un plateau décoré (tarso). 45 fr.
- 692. Deux plateaux triangulaires (pyrogravés). 40 fr.
- 693. Deux boîtes à mouchoir (aquarelle). 20 fr.

THEZE (M^{lle} F.), Professeur d'Art Décoratif, 18, rue Audry-de-Puyravault, Rochefort-sur-Mer (Ch.-Inf.).

- 695. Lantrene rustique. 35 fr.
- 696. Grand pot 3 pieds. 38 fr.
- 697. Câlin saintongeais. 40 fr.
- 698. Pots canards. 20 fr.
- 699. Pot carreaux. 18 fr.
- 700. Pot bleu. 12 fr.
- 701. Panier jaune. 25 fr.
- 702. Panier gris. 15 fr.
- 703. Pot-au-feu. 16 fr.
- 704. Pot-à-lait gris. 16 fr.
- 705. Pichet gris. 20 fr.
- 706. Pot-à-lait terre jaune. 10 fr.

707. "Tougne" gris.	20 fr.
708. Bougeoir.	30fr.
709. Coussins mouchoirs saintongeais.	25 fr.
710. Devant cheminée carreaux saintongeais.	25 fr.
711. Tapis mouchoirs saintongeais.	25 fr.
712. Marmite.	15 fr.
713. Boîte à poudre pyrogravé.	10 fr.
714. Coupe émail.	25 fr.

TROQUART (M^{me} Madeleine), née à Bordeaux. Elève de Quinsac-Biloul. 21, rue Henri-Tessier, Bordeaux.

715. Portrait du Dr. T.	
716. Village de l'Herbe.	800 fr.
717. Les toits rouges (l'Herbe).	800 fr.
718. Abricots et capucines.	500 fr.
719. Les pommes.	700 fr.
720. Fleurs.	500 fr.
721. Portrait de vieille dame.	
722. Route en Provence.	500 fr.
723. Le Bac.	400 fr.
724. La vague.	300 fr.
725. Barques échouées.	300 fr.
726. Côte Basque (Guéthary).	300 fr.
727. Petites maisons à Guéthary.	300 fr.
728. La Rhune.	300 fr.
729. La Bidassoa.	300 fr.
730. Le port de Saint-Jean-de-Luz.	300 fr.

VENES-VIGNAU (M^{me} Jeanne). Elève de Forel, 3 et 5, al. de Tourny.

731. Jeune fille aux colombes (pastel), d'après Greuze.	300 fr.
732. Jeune fille au panier (pastel), d'après Greuze.	300 fr.
733. Cap-Breton.	500 fr.
734. Effet du matin.	250 fr.
735. Le rosier (ovale).	75 fr.
736. Paysage (aquarelle).	50 fr.

VIALAR (M^{me} Simonne). Elève de Forel. 103, rue Malbec.

737. Au bord du Gave.	80 fr.
-----------------------	--------

738. Paysage du matin (aquarelle).	80 fr.
------------------------------------	--------

VIDEAU (M^{me} Irène), 18, chemin des Orangers, Caudéran.

739. Un drap brodé.	
---------------------	--

VINCENDEAU (M^{me} Marie-Thérèse). Elève de Forel. La Grave-d'Ambarès.

740. Vieilles maisons.	300 fr.
741. Dans la Lande.	150 fr.
740. Vieilles maisons.	300 fr.
742. Bords du Peugue.	150 fr.
743. Grange (camaïeux à l'aquarelle).	50 fr.
744. Métairie (camaïeux à l'aquarelle).	50 fr.
745. En radé, médaillon (camaïeu), l'un	30 fr.
746. Dans le port, médaillon (camaïeu), l'un	30 fr.
	les deux 50 fr.
747. Au Jardin-Public (médaillon), l'un	40 fr.
748. A Saint-Palais (médaillon), l'un	40 fr.
	les deux 60 fr.
749. Nappe à thé brodée (appartient à M ^{me} S.).	

VINET (M^{me}), rue des Ayres, Bordeaux.

750. Cantonnière.	
751. Diverses broderies.	

VINSONNEAU (M^{me} Odette), chemin de La Palu. Elève de M^{me} Lespagne.

752. Un drap guirlande plumetis, application Venise.	
X. (M ^{me}).	
753. Fond de lit (broderie, filet ancien, guipure d'art).	

ZO-LAROQUE (Marie-Blanche). Elève de son père, d'Henri Zo, d'Hubert Gautier. 11 bis, rue Monselet. Mention honorable 1924, Société des Artistes Français.

753 bis. Réflexion.	
754. La terrasse.	200 fr.
755. Etude (robe jaune).	100 fr.
756. Etude (Tête).	150 fr.
757. Fontarabie.	150 fr.

SUPPLÉMENTS

AVRIL (M^{me} Raymonde). Ivoirines d'Art.

- 758. Une tête de Christ. 95 fr.
- 759. Une potiche japonaise. 90 fr.
- 760. Un cendrier "Le Hibou". 20 fr.

BARBIER (M^{me}), 183, boulevard Président-Wilson.

- 761. Tapis algérien.
- 762. Tapis persan.
- 763. Tapis aux armes de la ville de Pau.
- 764. Tapis aux armes d'Henri IV.
- 765. Coussin persan.

BERDOULAS (M^{me} Germaine). Elève de l'Ecole des Beaux-Arts. 86, cours Gambetta, Talence.

- 766. Nature morte. 500 fr.

BIANCHI (M^{me} J.), 1, rue Guérin, Bordeaux.

- 767. Un napperon. 300 fr.

BONNAL (M^{me}), 102, rue Sainte-Catherine.

- 768. Un dessus de cheminée broderie et dentelle.

CABANNES (M^{me} Yvette). Elève de M^{me} Lespagne.

- 769. Une chemise sur tulle.
- 770. Un drap motifs brodés et Venise.

CAUSSEROUGE (M^{me}). Elève dse Beaux-Arts et de M^{me} Merzeau, 19, cours de l'Argonne. Professeur de dessin et d'Art appliqué.

- 771. Un coffret.
- 772. Une corbeille à pain. 160 fr.
- 773. Un vase. 60 fr.

CHATEAU (M^{me} Andrée), 26, rue Caussan, Bordeaux.
2e prix Femmes Artistes. Elève de Forel.
Huiles :

- 774. Vallée de la Garonne (Baurech). 100 fr.
- 775. Bords de la Garonne (Baurech). 100 fr.
- Aquarelles :
- 776. Les Quais à Bordeaux. 60 fr.
- 777. Etude de dunes. 60 fr.
- 778. Effet de lune. 50 fr.
- 779. Les quais (Bordeaux). 50 fr.
- 780. Etude. 60 fr.

DESTEMPLS (M^{me} Thérèse), 39, rue Bertrand-de-Goth.

- 781. Un buvard. 400 fr.
- 782. Un sac (moderne). 150 fr.
- 783. Un sac (eucalyptus). 150 fr.
- 784. Un sac (les roses). 160 fr.
- 785. Une liseuse. 250 fr.
- 786. Une table (tarso). 100fr.
- 787. Une table (tarso). 75 fr.

DEYMARD (M^{me}), 34, rue de la Trésorerie.

- 788. Un dessus de lit au crochet.

DOUAU (M^{me} Paule). Elève de l'Ecole des Beaux-Arts, 14, rue des Arts, Bordeaux.

- 789. Nature morte (peinture).
- 790. Portrait de jeune fille (peinture).

DUCOURNEAU (M^{me}). Elève de M^{me} Dangla. 16 bis, rue Jules-Ferry, Talence.

- 791. Lanterne peinte. 60 fr.
- 792. Petite coupe émail. 12 fr.

ECOLE DENTELIERE DE SAINT-ANDRE-DE-CUBZAC.
(M^{me} Ferrand, directrice-fondatrice).

- 793. Store.
- 794. Napperon.

FAUX. Elève de M^{me} Dubernet, 35, rue Emile-Courbet, Le Bouscat.

- 795. Un drap.
- 796. Une poche de nuit.

FORT (M^{me} Marguerite), 5, rue de l'Eglise-Saint-Martial,
Angoulême.

797. Coupe.	15 fr.
798. Deux coupes, l'une.	10 fr.
799. Vase.	100 fr.
800. Deux vases, l'un.	25 fr.
801. Vase.	10 fr.
802. Deux vases, l'un.	5 fr.

FOURMON (M^{me} Germaine), 44, rue des Ayres.

803. Un coussin fils tirés.

JALLET (M^{me}), 58 bis, allées Damour.

804. Un panneau décoratif cuivre repoussé. 35 fr.

LAJOUS (M^{me} Marcelle). Elève de M^{me} Lespagne. Chemin-
Neuf, Douze-Portes (Bègles).

805. Deux fonds de plateau.

806. Un drap avec écusson.

MACHI (M^{me} Henriette). Elève de M^{me} Merzeau. 5, place
Pey-Berland.

807. Soucis.

808. Chrysanthèmes.

MONS (M^{me}), à Puymirel (Lot-et-Garonne).

809. Travaux toile japonaise.

810. Venise, anglaise et plumetis.

811. Dessus de lit.

812. Dessus de cheminée.

813. Tapis de table.

814. Petit tapis.

PEYRE (M^{me} Elisabeth), élève de M^{me} Lespagne, rue Ca-
mille-Godard, 143.

815. Coussin brodé.

816. Chemin de table au crochet.

SILVA (M^{me} Roger), Graves-d'Ambarès.

817. Légumes (aquarelle).

818. Après déjeuner (peinture).

819. Nature morte (peinture).

820. La lecture (peinture).

821. L'atelier (peinture).

822. Plâtre (peinture).

823. Après la cueillette (peinture).

824. Pivoines (peinture).

STREIT (M^{me}), 11, rue Henri-Rodel.

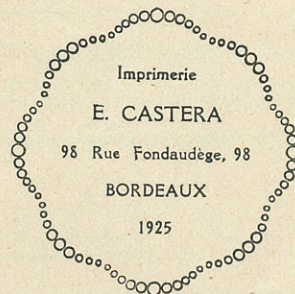
825. Combinaison brodée.

SOCIÉTÉ DE L'AIDE A LA FEMME

826. Plateau étain.	50 fr.
827. Plateau au tarso.	49 fr.
828. Bonbonnière tango.	28 fr.
829. Vase tango.	22 fr.
830. Plateau dentelle.	32 fr.
831. Dentelle tricot.	350 fr.
832. Dentelle fuseau.	90 fr.
833. 4 Hauts de chemises à 15 fr. l'un.	
834. Mouchoir brodé.	10 fr.
835. 5 mouchoirs dentelle arabe 14, 16, 16, 20, 22	88 fr.
836. Brassière broderie Richelieu.	15 fr.
837. Bavette.	16 fr. 50
838. Napperon gris.	65 fr.
839. Coussin gris et tango.	75 fr.
840. Coussin gris et rose.	85 fr.
841. Casaque soie.	120 fr.
842. Napperon brodé de roses.	35 fr.
843. Rond de dentelle.	9 fr. 50
844. Rond de dentelle.	8 fr. 50
845. Ovale dentelle.	14 fr.
846. Grand rond dentelle.	16 fr.
847. Rond dentelle.	38 fr.
848. Rond dentelle.	33 fr.
849. Rond filet.	13 fr. 50
850. 4 carrés filet à 12 fr. l'un.	48 fr.
851. Carré filet.	10 fr.

852. Chinois en cacaouet.	20 fr.
853. Napperon brodé.	32 fr.
854. Poupée.	20 fr.
855. 4 carrés Venise à 5 fr. 50 l'un.	22 fr.
856. Napperon peint fleurs.	33 fr.
857. Napperon peint fruits.	23 fr.
858. Napperon peint rouge.	28 fr.
859. 2 ronds pommes à 4 fr. 50 l'un.	9 fr.
860. Rond cerises peint.	3 fr. 50
861. Ramasse-Serviette.	9 fr.

*Illustration des poésies de Jasmin (Poète Agenais) par
Georges Maury, premier prix des Beaux-Arts. Pré-
face de P. de Gerde.*



PRODUITS A. M. DUROZIEZ

POUR LA PEINTURE A L'HUILE, LA PEINTURE A LA CIRE
LA GRAVURE

Sicatif de Harlem, Copal à l'huile et en pâte Oliesse

VERNIS A RETOUCHER, FIXATIF, KÉROVOSE

**VERNIS FLUIDE, VERNIS AU ROULEAU ET EN BOULE
POUR LA GRAVURE**

Couleurs surfines broyées à l'Huile, en Tubes

(Broyage à la Molette)

En vente dans toutes les bonnes Maisons de fournitures pour Artistes

Produits fabriqués par Etablissements J.-B. SOUDÉE

Usines à **VILLEJUIF** (Seine). — Dépôts : 71, boulevard Raspail, **PARIS**
Succursale : 54, rue d'Arès, **BORDEAUX**
R. C. 381 B.

UN BON

IMPRIMEUR

c'est

Castera

98, Rue Fondaudège

≡ **BORDEAUX**

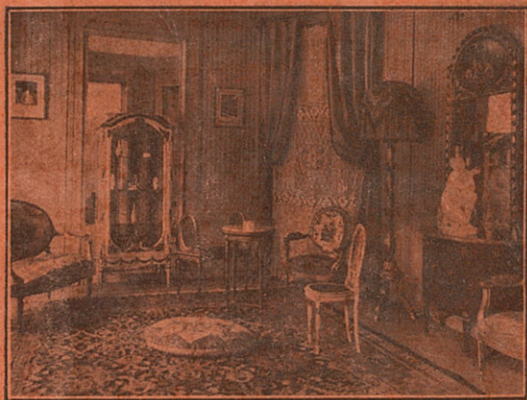


TEINTURE ET NETTOYAGE
USINE LATASTE
(Tél. 1837)
MAGASIN PRINCIPAL
7, Rue Vital-Carles, 7

AMEUBLEMENTS
C.F. PLAZANET

Jean PLAZANET, Georges LABORDE & C^{ie}, Successeurs

17-18, Place Pey-Berland. - BORDEAUX. - Téléphone 14-98



Tout le MEUBLE, tout le SIÈGE, toute la TENTURE
de styles anciens et modernes

Installations complètes d'Appartements

-: sur plans et devis dressés par nous-mêmes :-